

ПОСТАНОВЛЕНИЕ

01 апрель 2024г.

КАРАР

№ *207д*

О внесении изменений в Постановление
Исполнительного комитета от 17.02.2014
№ 933 «Об утверждении схемы размещения
рекламных конструкций на территории
города Набережные Челны»

В соответствии со статьей 19 Федерального закона от 13.03.2006 № 38-ФЗ
«О рекламе», статьей 41 Устава города, Положением о порядке установки
и эксплуатации рекламных конструкций на территории муниципального
образования город Набережные Челны, утвержденным Постановлением
Исполнительного комитета от 20.07.2023 № 6462

ПОСТАНОВЛЯЮ:

1. Внести в Постановление Исполнительного комитета от 17.02.2014 № 933
«Об утверждении схемы размещения рекламных конструкций на территории
города Набережные Челны» (в редакции Постановлений Исполнительного
комитета от 06.04.2017 № 1953, от 25.12.2017 № 8098, от 04.04.2018 № 1802,
от 29.01.2020 № 333, от 13.01.2021 № 35, от 01.04.2021 № 2239, от 10.03.2022
№ 1214, от 03.05.2023 № 3633) следующие изменения:

1) схему размещения рекламных конструкций на территории города
Набережные Челны, состоящую из карты размещения рекламных конструкций,
изложить в редакции согласно приложению № 1;

2) сведения о размещаемых рекламных конструкциях на территории города
Набережные Челны изложить в редакции согласно приложению № 2.

2. Управлению делопроизводством Исполнительного комитета обеспечить
официальное опубликование настоящего постановления и размещение его
на официальном портале правовой информации Республики Татарстан
(<http://pravo.tatarstan.ru>), на официальном сайте города Набережные Челны
в сети «Интернет».

3. Контроль за исполнением настоящего постановления возложить
на и.о. заместителя Руководителя Исполнительного комитета Лашина А.Н.

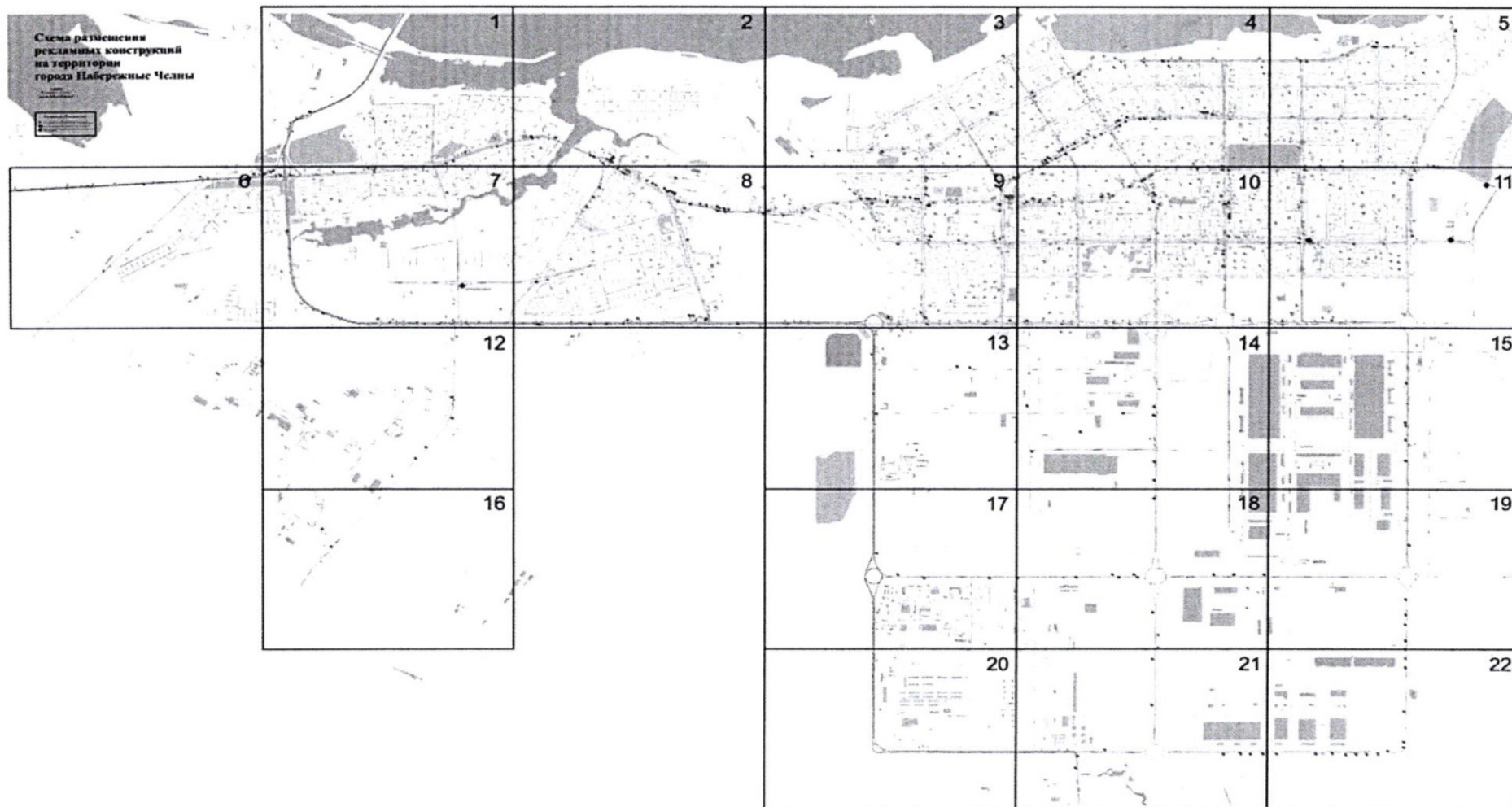
Руководитель
Исполнительного комитета



Ф.Ш. Салахов

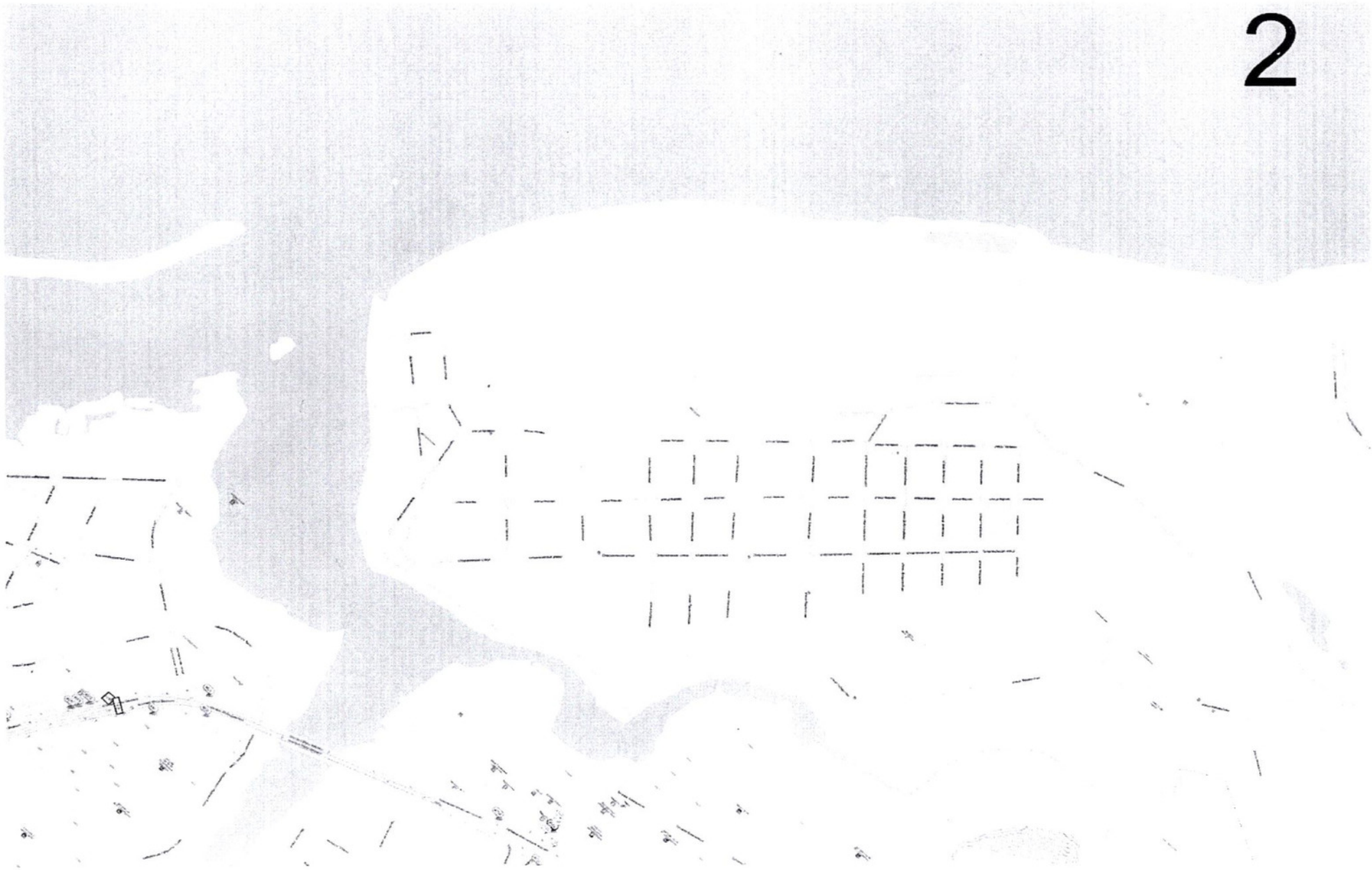
Приложение № 1
к постановлению
Исполнительного комитета
от « 01 » 04 2024 № 2072

Схема размещения рекламных конструкций на территории города Набережные Челны
(в новой редакции)



1

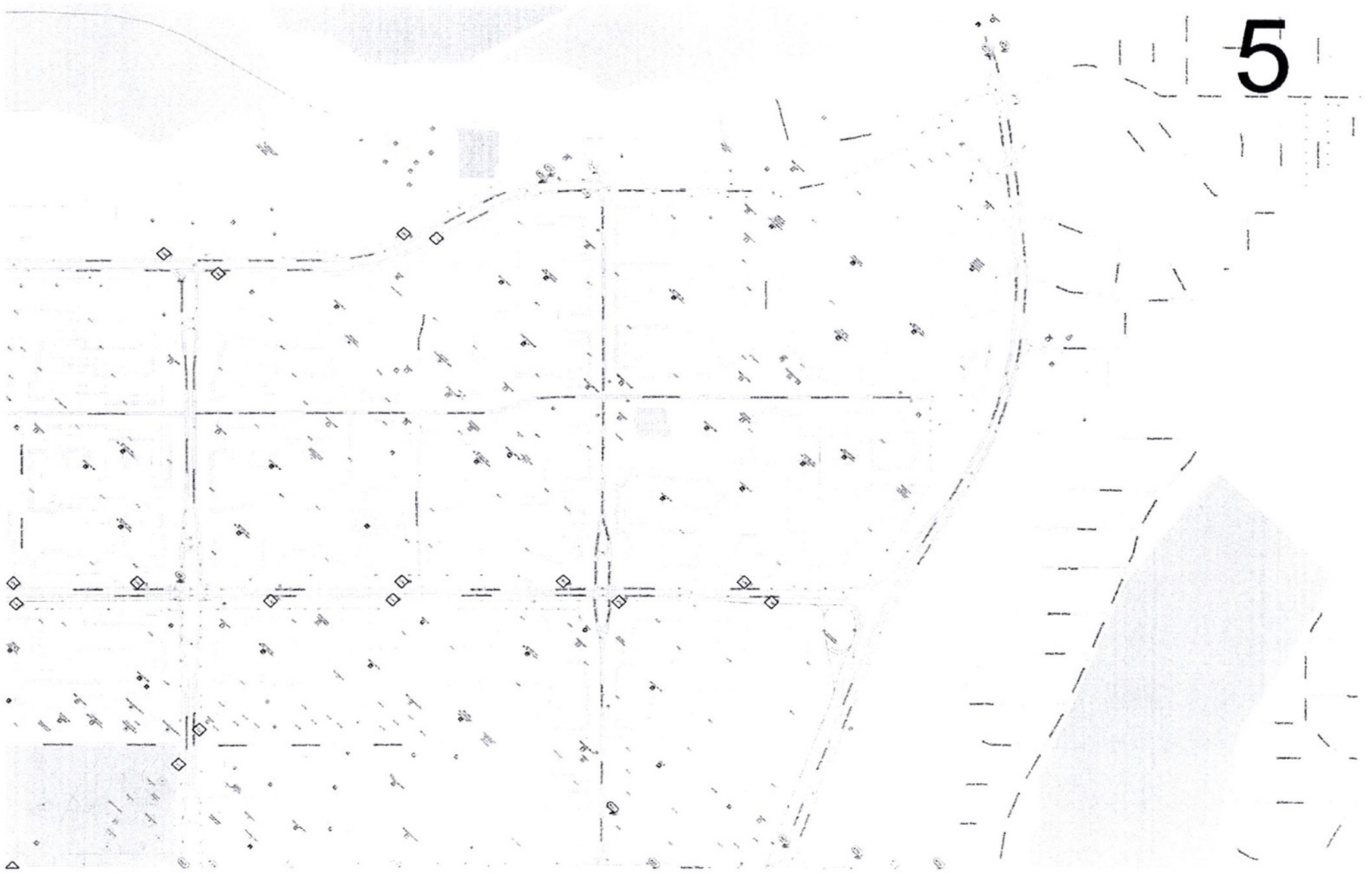






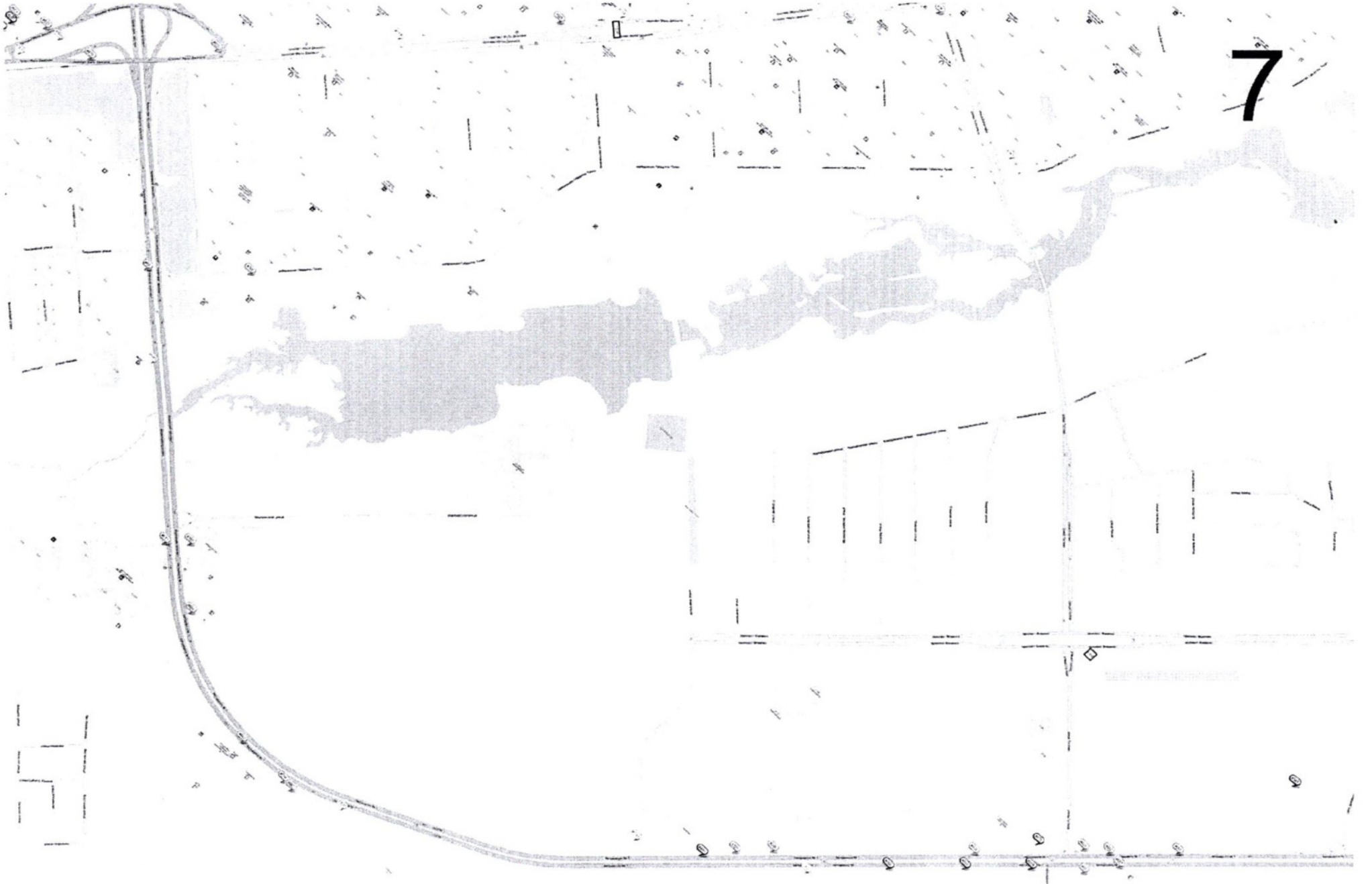
4





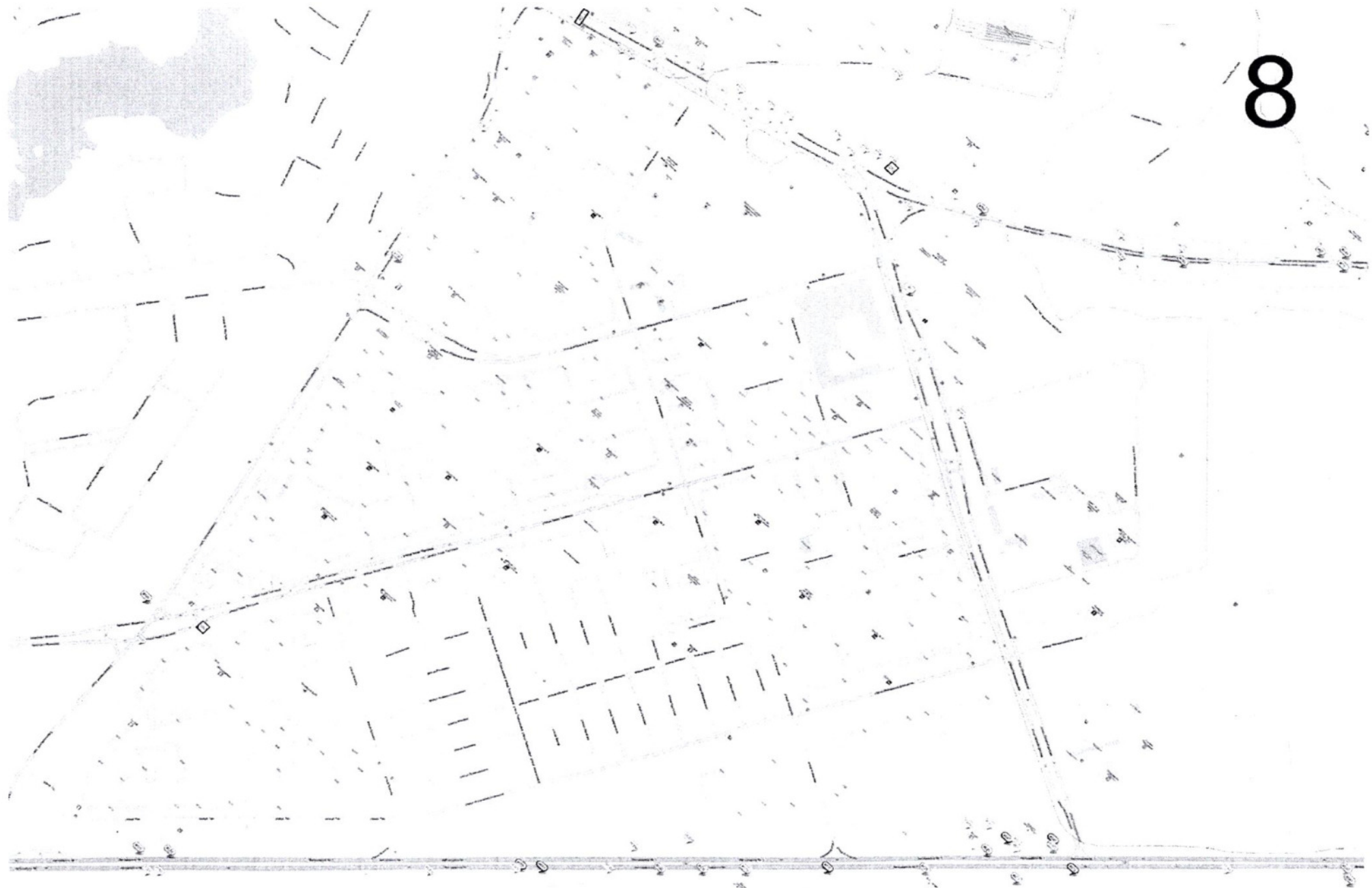
6



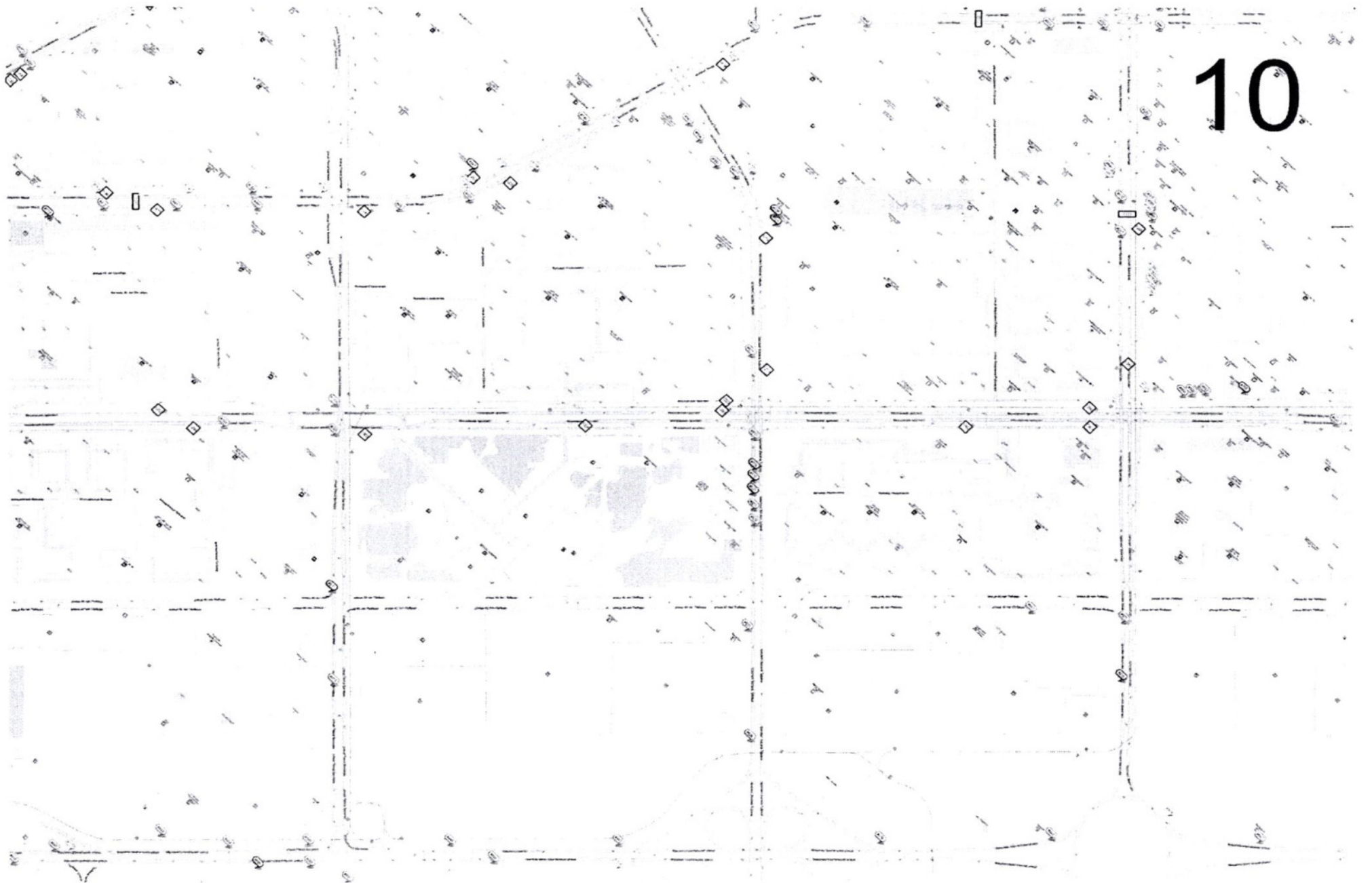


7

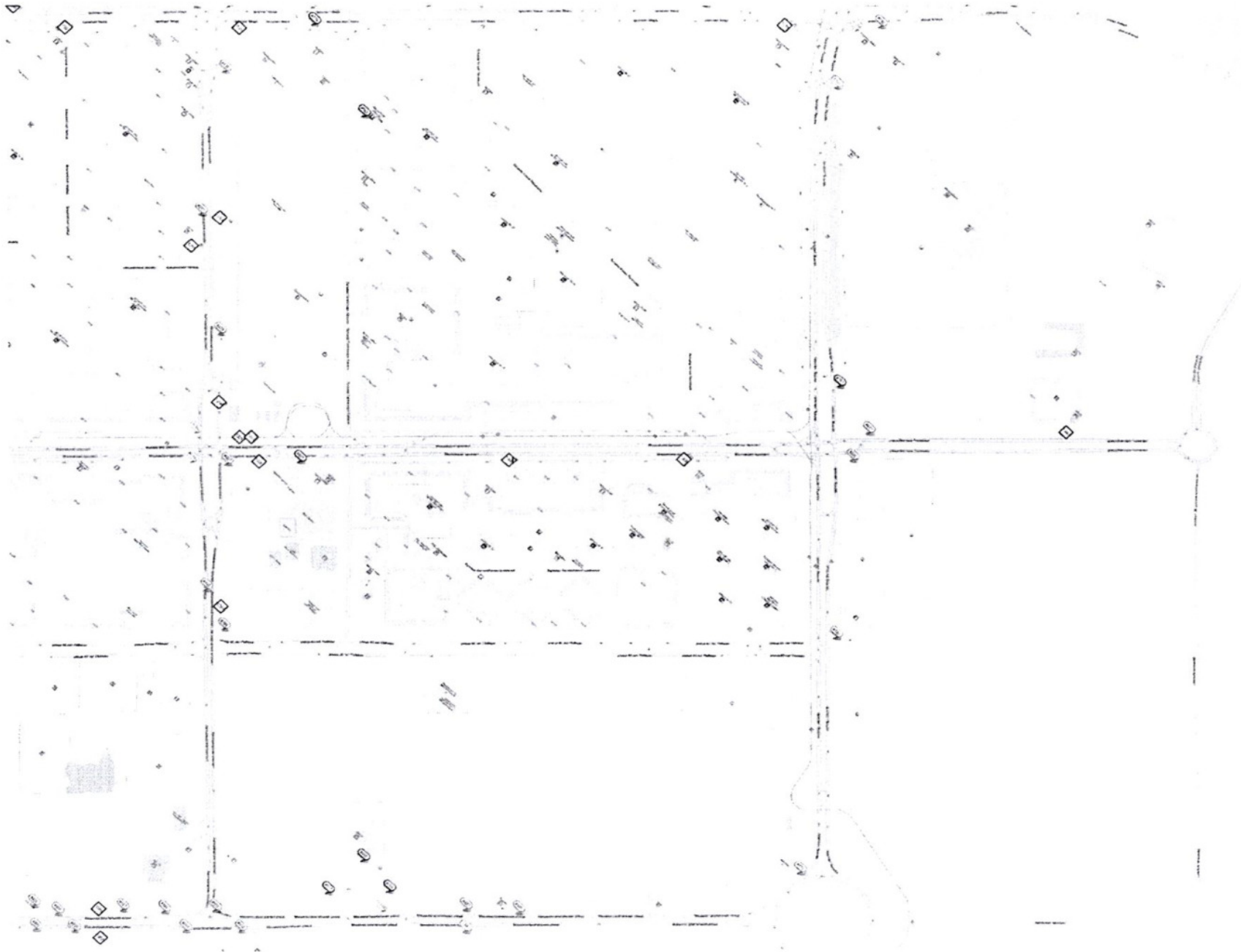
8







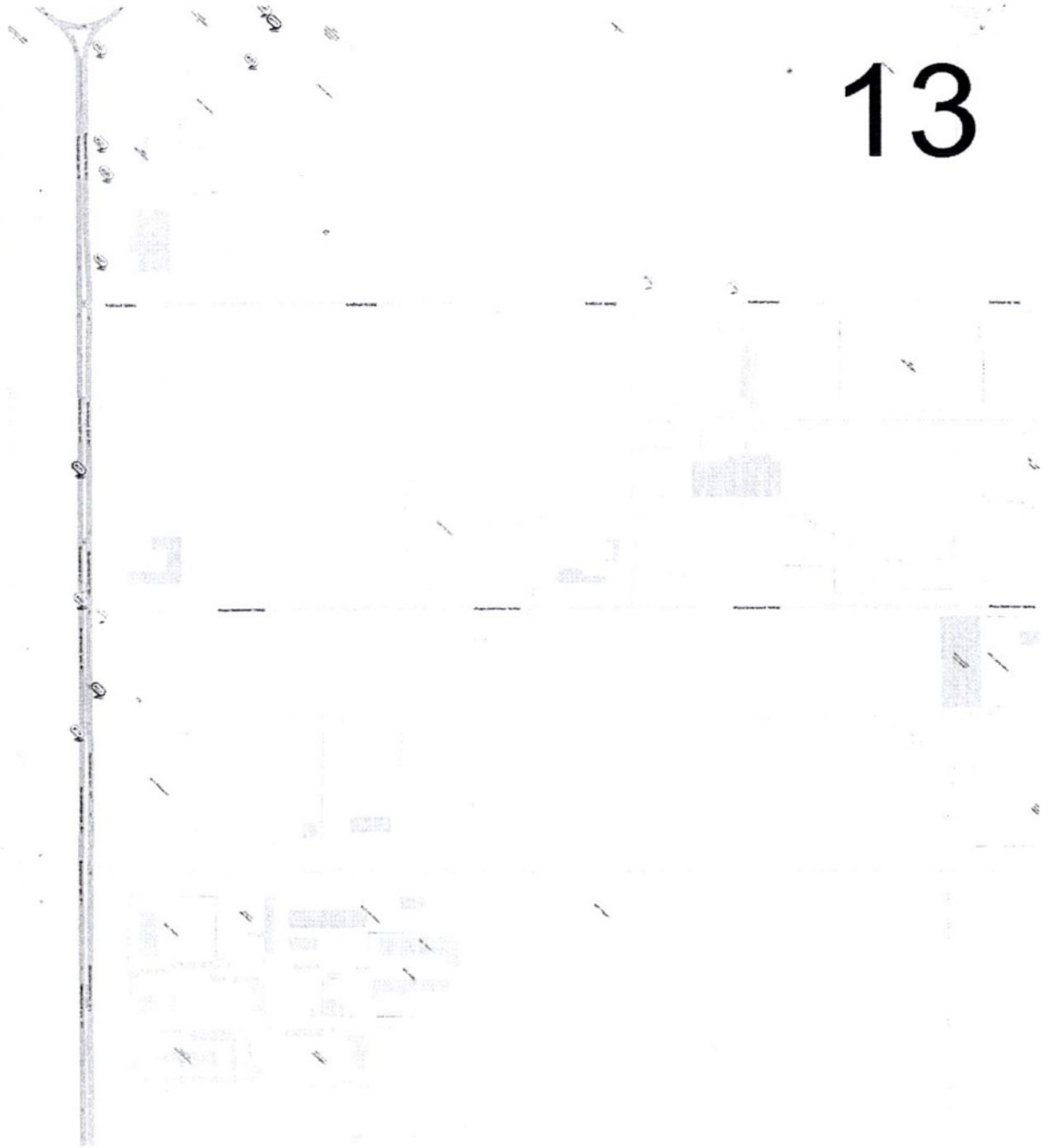
10



11

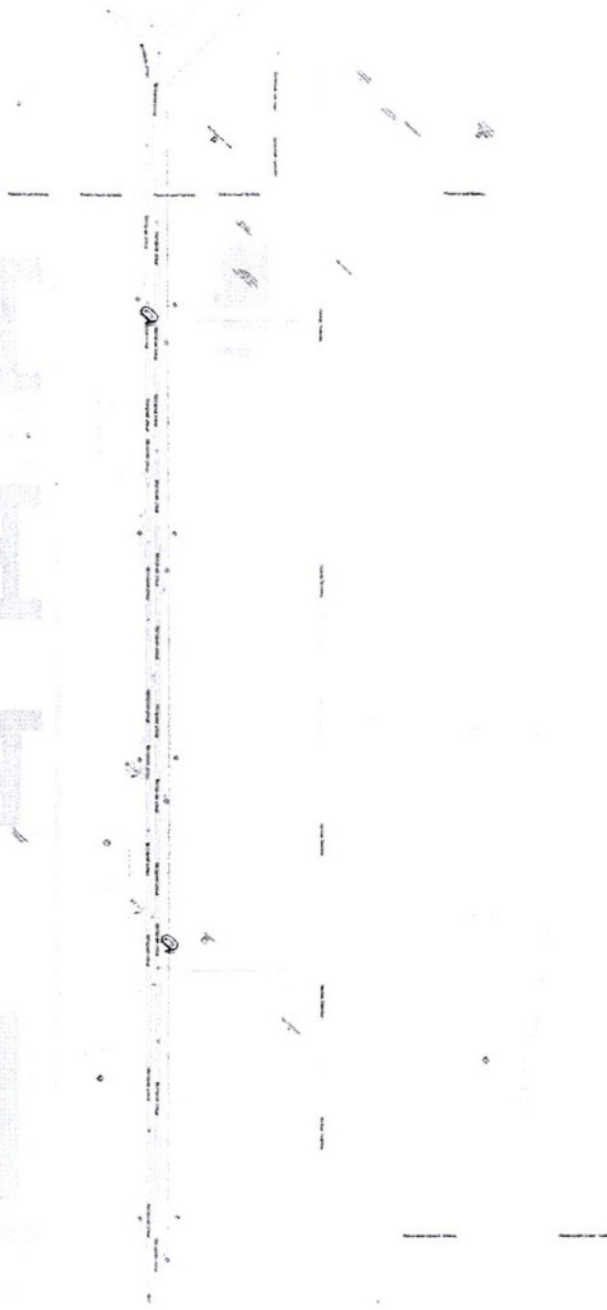
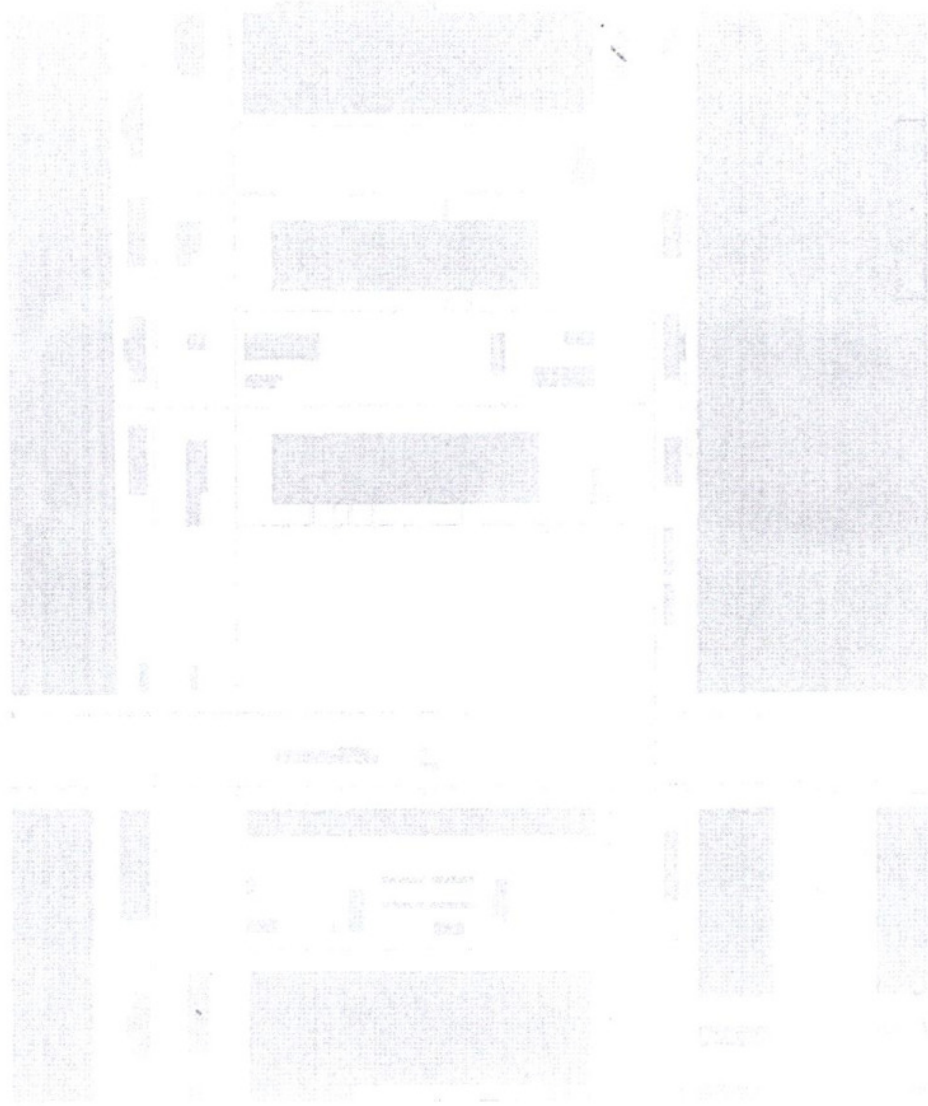
12







14

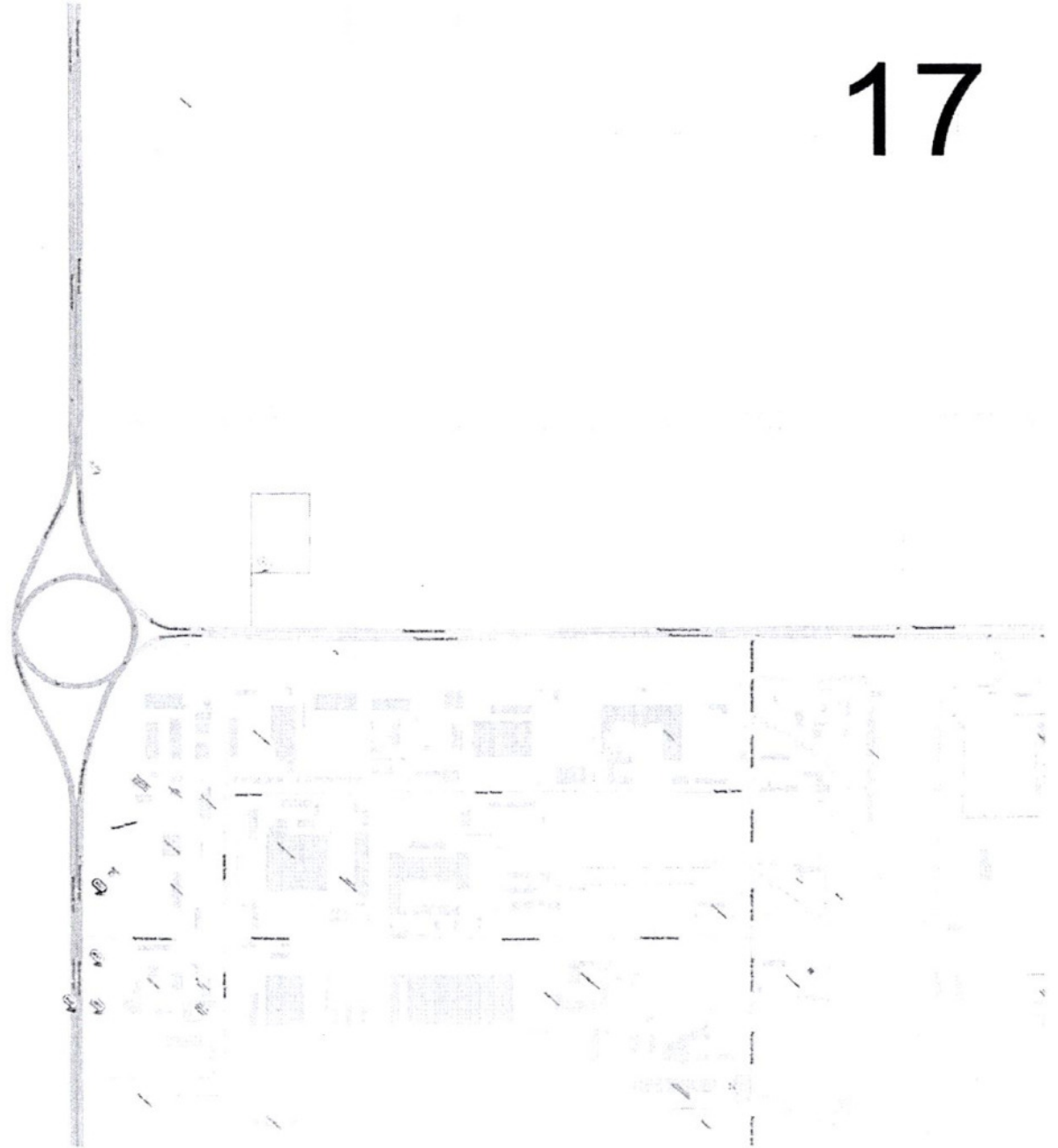


15

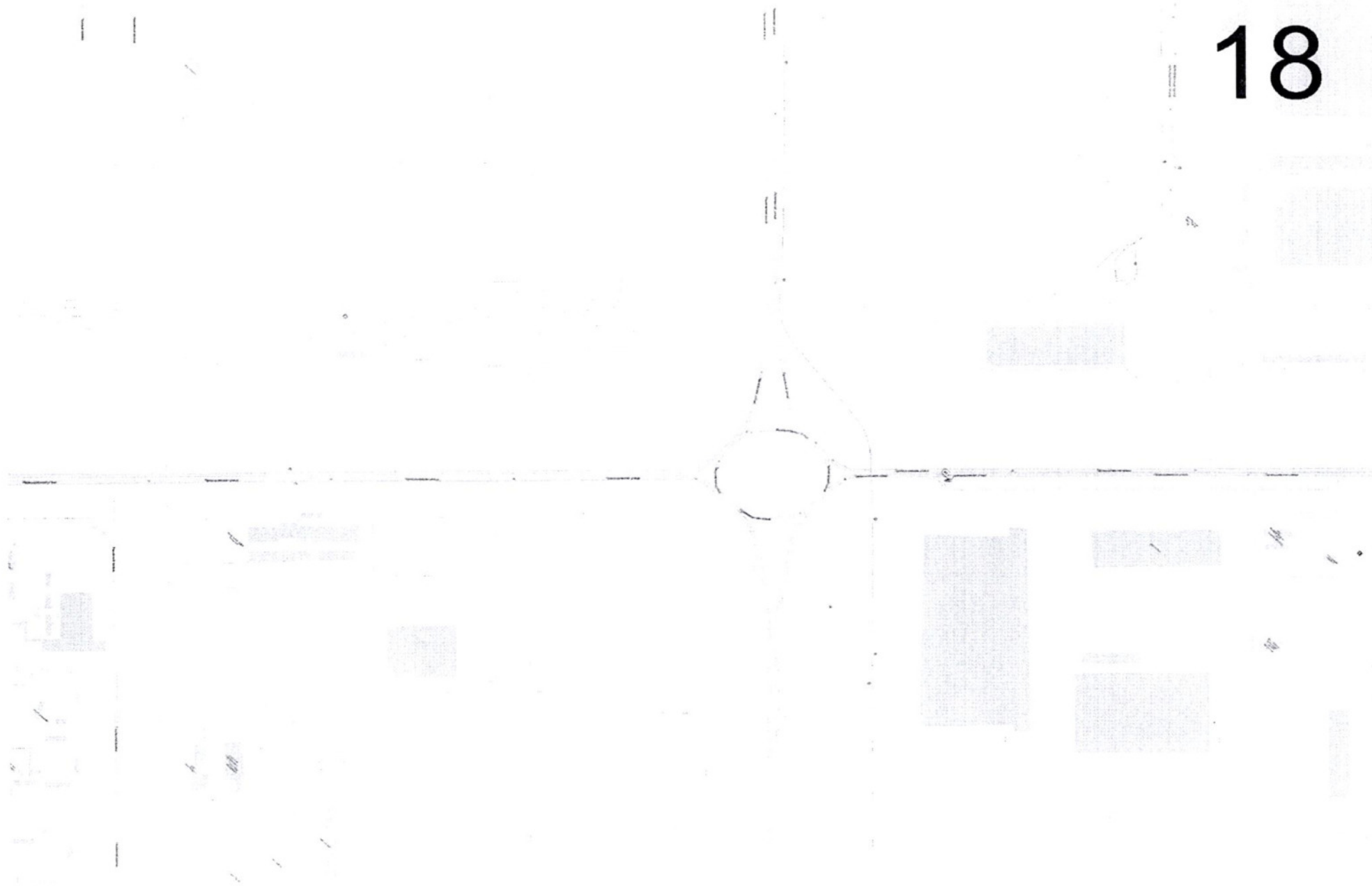


16

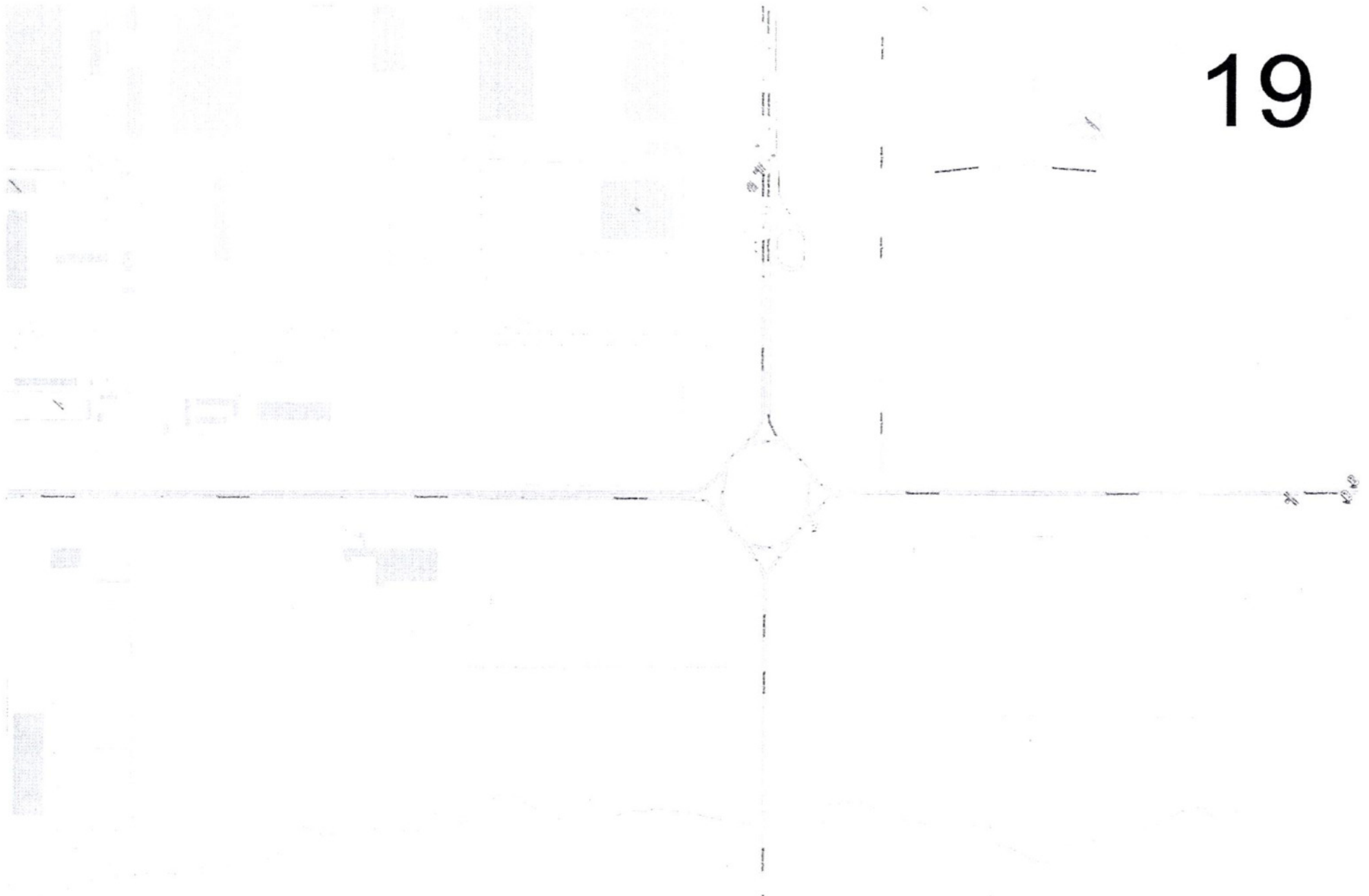




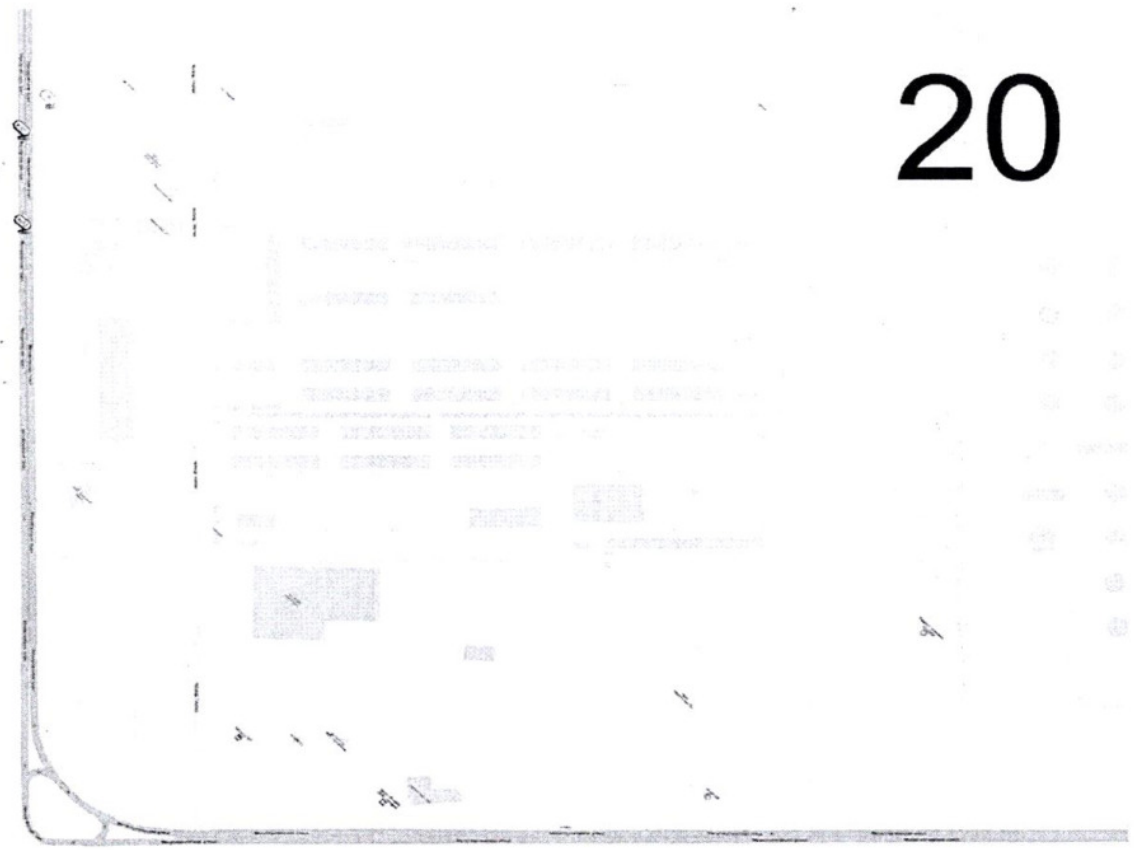
18



19

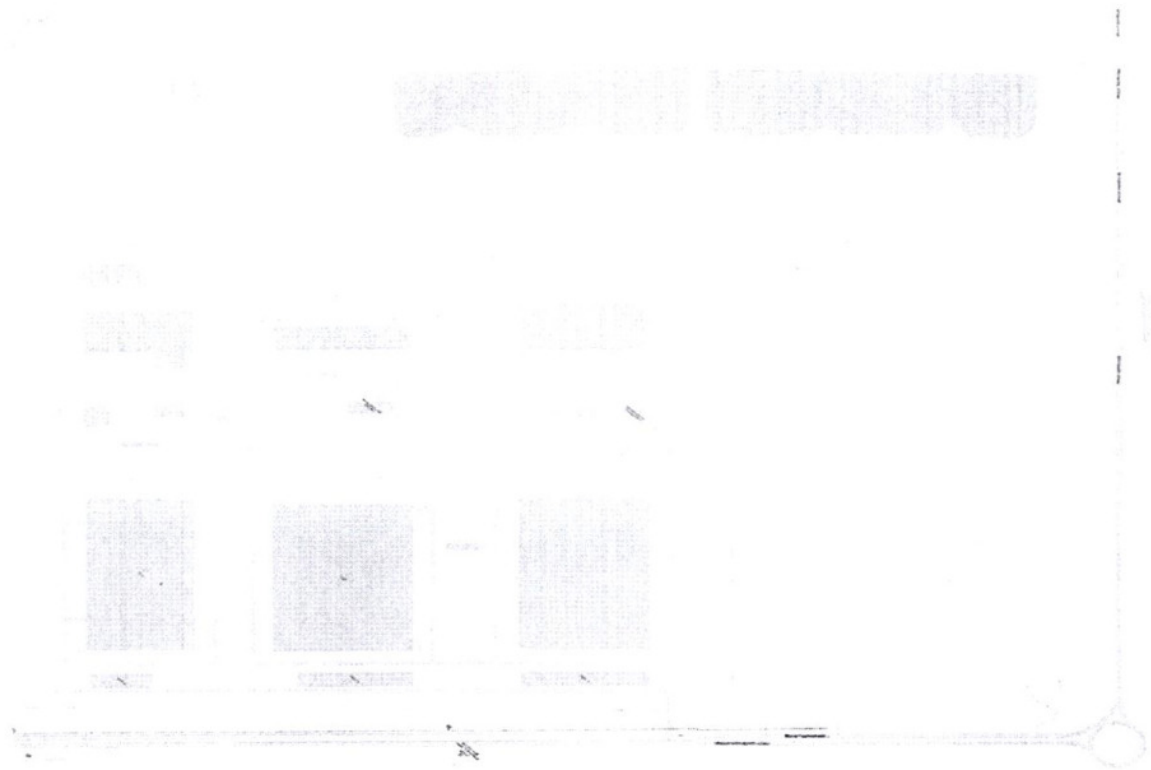


20



21





И.о. заместителя Руководителя Аппарата,
начальника управления делопроизводством
Исполнительного комитета



Л.Р. Абдуллина

Приложение № 2
к постановлению
Исполнительного комитета
от «01» 04 2024 № 2042

Сведения
о размещаемых рекламных конструкциях на территории г. Набережные Челны

№ п/п	№ точки в схеме	Тип, вид рекламной конструкции	Площадь информационного поля, м.кв	Адрес места нахождения	Технические требования
1	1	Медиа экран	18	пр. Казанский, до пересечения с ул. Шлюзовая в сторону выезда из города	Отдельно стоящая конструкция, размещаемая на земельном участке, медиа экран 6м x 3м - 1 сторона
2	2	Медиа экран	18	пересечение пр. Казанский и ул. Садоводческая, в сторону пр. Мусы Джалиля	Отдельно стоящая конструкция, размещаемая на земельном участке, медиа экран 6м x 3м - 1 сторона
3	3	Медиа экран	18	Казанский пр., в сторону ул. Старосармановская, в районе стр. 153 А	Отдельно стоящая конструкция, размещаемая на земельном участке, медиа экран 6м x 3м - 1 сторона
4	4	Медиа экран	18	ул. Старосармановская, до ж/д моста, в сторону выезда из города	Отдельно стоящая конструкция, размещаемая на земельном участке, медиа экран 6м x 3м - 1 сторона
5	5	Медиа экран	18	ул. Низметдинова, в районе общежития №2 НГПУ, в сторону пр. Набережночелнинский	Отдельно стоящая конструкция, размещаемая на земельном участке, медиа экран 6м x 3м - 1 сторона
6	6	Медиа экран	18	Мензелинский тракт, после пересечения с Литейным проездом	Отдельно стоящая конструкция, размещаемая на земельном участке, медиа экран 6м x 3м - 1 сторона
7	7	Медиа экран	18	ул. Машиностроительная, после ост. «60-й комплекс», в сторону п. ГЭС	Отдельно стоящая конструкция, размещаемая на земельном участке, медиа экран 6м x 3м - 1 сторона
8	8	Медиа экран	18	ул. Машиностроительная, в районе зд. 111, в сторону пр. Яшьлек	Отдельно стоящая конструкция, размещаемая на земельном участке, медиа экран 6м x 3м - 1 сторона
9	10	Щитовая конструкция	36	М.Джалиля пр., ост. «Центральная»	Отдельностоящая конструкция, размещаемая на земельном участке, щитовая конструкция 3м x 6м – 2 стороны.
10	11	Медиа экран	18	пр. Сююмбике, после ост. «Пушкинская» в сторону п. ГЭС	Отдельно стоящая конструкция, размещаемая на земельном участке, медиа экран 6м x 3м - 1 сторона

11	14	Медиа экран	18	пересечение ул. Корпорация Хайер и ул. Моторная	Отдельно стоящая конструкция, размещаемая на земельном участке, медиа экран 6м x 3м - 1 сторона
12	15	Стела	630	пр. Сююмбике, в районе ТЦ «Sunrise City» (зд. 40А)	Отдельно стоящая конструкция, размещаемая на земельном участке, стела 7м x 30м - 3 стороны
13	17	Флаговая композиция	36	ул. Промышленная, в районе д. 4	Отдельно стоящая конструкция, состоящая из основания, 3 флагштоков высотой 9м и мягких полотнищ (информационных полей) размером 1,5м x 4м
14	18	Щитовая конструкция	36	М.Джалили пр. (рынок «Челны»)	Отдельностоящая конструкция, размещаемая на земельном участке, щитовая конструкция 3м x 6м – 2 стороны.
15	22	Стела	12,818	пр. Чулман, в районе гипермаркета «Метро»	Отдельно стоящая конструкция, размещаемая на земельном участке, стела 2,21м x 2,9м - 2 стороны
16	24	Стела	11,713	пр. Чулман, в районе гипермаркета «Метро»	Отдельно стоящая конструкция, размещаемая на земельном участке, стела 2,21м x 2,65м - 2 стороны
17	26	Стела	10,166	пр. Чулман, в районе гипермаркета «Метро»	Отдельно стоящая конструкция, размещаемая на земельном участке, стела 2,21м x 2,3м - 2 стороны
18	30	Стела	18,56	пр. Чулман, в районе гипермаркета «Метро»	Отдельно стоящая конструкция, размещаемая на земельном участке, стела 3,2м x 2,9м - 2 стороны
19	31	Стела	12,818	пр. Чулман, в районе гипермаркета «Метро»	Отдельно стоящая конструкция, размещаемая на земельном участке, стела 2,21м x 2,9м - 2 стороны
20	32	Щитовая конструкция	36	Х.Туфана пр., район «Автоградбанка»	Отдельностоящая конструкция, размещаемая на земельном участке, щитовая конструкция 3м x 6м – 2 стороны.
21	33	Щитовая конструкция	36	Х.Туфана пр., на стороне д. 17/01	Отдельностоящая конструкция, размещаемая на земельном участке, щитовая конструкция 3м x 6м – 2 стороны.
22	34	Щитовая конструкция	54	Сююмбике пр. / Вахитова пр., трехсторонний	Отдельностоящая конструкция, размещаемая на земельном участке, щитовая конструкция 3м x 6м – 3 стороны.
23	35	Флаговая композиция	36	пр. Чулман, в районе гипермаркета «Метро»	Отдельно стоящая конструкция, состоящая из основания, 3 флагштоков высотой 9м и мягких полотнищ (информационных полей) размером 1,5м x 4м
24	36	Щитовая конструкция	36	пр. Набережночелнинский, напротив ж/д 62/02 (ост. Электротехников)	Отдельностоящая конструкция, размещаемая на земельном участке, щитовая конструкция 3м x 6м – 2 стороны.

25	37	Щитовая конструкция	36	пересечение пр. Вахитова и пр. Чулман (АЗС)	Отдельстоящая конструкция, размещаемая на земельном участке, щитовая конструкция 3м x 6м – 2 стороны.
26	43	Флаговая композиция	36	пр. Чулман, в районе гипермаркета «Метро»	Отдельно стоящая конструкция, состоящая из основания, 3 флагштоков высотой 9м и мягких полотнищ (информационных полей) размером 1,5м x 4м
27	44	Щитовая конструкция	36	пр. Мира / пр. Вахитова, ост. «30 комплекс» (АКИБАНК, АСКО)	Отдельстоящая конструкция, размещаемая на земельном участке, щитовая конструкция 3м x 6м – 2 стороны.
28	47	Щитовая конструкция	36	ул. Ак. Королева, около д.31/08 (ГМ «МЭТРО»)	Отдельстоящая конструкция, размещаемая на земельном участке, щитовая конструкция 3м x 6м – 2 стороны.
29	49	Щитовая конструкция	36	пр. Вахитова / пр. Чулман (Ипподром, АЗС)	Отдельстоящая конструкция, размещаемая на земельном участке, щитовая конструкция 3м x 6м – 2 стороны.
30	52	Флаговая композиция	36	пр. Чулман, в районе гипермаркета «Метро»	Отдельно стоящая конструкция, состоящая из основания, 3 флагштоков высотой 9м и мягких полотнищ (информационных полей) размером 1,5м x 4м
31	55	Флаговая композиция	37,044	ул. Низаметдинова, в районе зд.1	Отдельно стоящая конструкция, состоящая из основания, 3 флагштоков высотой 10м и мягких полотнищ (информационных полей) размером 1,47м x 4,2м
32	56	Щитовая конструкция	36	Набережночелнинский пр. (напротив д.17а/1)	Отдельстоящая конструкция, размещаемая на земельном участке, щитовая конструкция 3м x 6м – 2 стороны.
33	57	Стела	6	ул. Низаметдинова, в районе зд.1	Отдельно стоящая конструкция, размещаемая на земельном участке, стела 1м x 3м - 2 стороны
34	60	Щитовая конструкция	36	Набережночелнинский пр. (мостовая развязка «Челныгорстрой»)	Отдельстоящая конструкция, размещаемая на земельном участке, щитовая конструкция 3м x 6м – 2 стороны.
35	66	Щитовая конструкция	36	пр. Мира, ост. «УВД» на стороне 5-го к-са	Отдельстоящая конструкция, размещаемая на земельном участке, щитовая конструкция 3м x 6м – 2 стороны.
36	70	Щитовая конструкция	36	пр. Яшьлек, около поста КПП Тула №4	Отдельстоящая конструкция, размещаемая на земельном участке, щитовая конструкция 3м x 6м – 2 стороны.
37	71	Щитовая конструкция	36	Чулман пр., угол 39 комплекса	Отдельстоящая конструкция, размещаемая на земельном участке, щитовая конструкция 3м x 6м – 2 стороны.
38	72	Щитовая конструкция	36	Мира пр. (автомойка «Риат»)	Отдельстоящая конструкция, размещаемая на земельном участке, щитовая конструкция 3м x 6м – 2 стороны.

39	77	Щитовая конструкция	36	Сююмбике пр. (ост. «Центр», через дорогу от «Камиллы»)	Отдельстоящая конструкция, размещаемая на земельном участке, щитовая конструкция 3м x 6м – 2 стороны.
40	81	Щитовая конструкция	36	пр. Казанский - выезд с ул. Гвардейская, федеральная трасса М7	Отдельстоящая конструкция, размещаемая на земельном участке, щитовая конструкция 3м x 6м – 2 стороны.
41	83	Щитовая конструкция	36	Мира пр. (ост. «Медгородок», роддом)	Отдельстоящая конструкция, размещаемая на земельном участке, щитовая конструкция 3м x 6м – 2 стороны.
42	84	Щитовая конструкция	36	М.Джалиля пр. (поворот на оптовый рынок «Закамье»)	Отдельстоящая конструкция, размещаемая на земельном участке, щитовая конструкция 3м x 6м – 2 стороны.
43	91	Щитовая конструкция	36	1-я автодорога, Орловское кольцо, федеральная трасса М7	Отдельстоящая конструкция, размещаемая на земельном участке, щитовая конструкция 3м x 6м – 2 стороны.
44	93	Щитовая конструкция	36	первая автодорога / Сармановский тракт (БСИ, автосалон «Авто-Град»)	Отдельстоящая конструкция, размещаемая на земельном участке, щитовая конструкция 3м x 6м – 2 стороны.
45	98	Щитовая конструкция	54	пересечение пр. Сююмбике и пр. Автозаводский, трехсторонний	Отдельстоящая конструкция, размещаемая на земельном участке, щитовая конструкция 3м x 6м – 3 стороны.
46	104	Щитовая конструкция	36	Московский пр., ост «Пожарное Депо»	Отдельстоящая конструкция, размещаемая на земельном участке, щитовая конструкция 3м x 6м – 2 стороны.
47	112	Щитовая конструкция	36	Вахитова пр. (ост. «Глобус»)	Отдельстоящая конструкция, размещаемая на земельном участке, щитовая конструкция 3м x 6м – 2 стороны.
48	118	Щитовая конструкция	36	пр. Автозаводский / пр. Мира, рынок Октябрьский	Отдельстоящая конструкция, размещаемая на земельном участке, щитовая конструкция 3м x 6м – 2 стороны.
49	140	Щитовая конструкция	36	1 автодорога / Беляева пр., (район ГИБДД)	Отдельстоящая конструкция, размещаемая на земельном участке, щитовая конструкция 3м x 6м – 2 стороны.
50	146	Щитовая конструкция	36	автодорога №1, после перекрестка с проспектом Автозаводский, Технопарк	Отдельстоящая конструкция, размещаемая на земельном участке, щитовая конструкция 3м x 6м – 2 стороны.
51	147	Щитовая конструкция	36	автодорога №1, после перекрестка с проспектом Автозаводский	Отдельстоящая конструкция, размещаемая на земельном участке, щитовая конструкция 3м x 6м – 2 стороны.
52	161	Щитовая конструкция	36	1 автодорога, ост. Центр слуха	Отдельстоящая конструкция, размещаемая на земельном участке, щитовая конструкция 3м x 6м – 2 стороны.

53	163	Щитовая конструкция	36	пр.Чулман, напротив ж/д 31/08 (ГМ «МЭТРО»)	Отдельстоящая конструкция, размещаемая на земельном участке, щитовая конструкция 3м х 6м – 2 стороны.
54	169	Щитовая конструкция	36	автодорога №1, около поворота к санаторию «Жемчужина»	Отдельстоящая конструкция, размещаемая на земельном участке, щитовая конструкция 3м х 6м – 2 стороны.
55	172	Щитовая конструкция	36	пр. Сююмбике, между ост. 45 комплекс и ост. Пушкинская, возле разворота, на территории 19-го к-са	Отдельстоящая конструкция, размещаемая на земельном участке, щитовая конструкция 3м х 6м – 2 стороны.
56	177	Щитовая конструкция	36	пр. Московский/пр. Дружбы народов, 58 к-с (м-н «Народный», ЖК)	Отдельстоящая конструкция, размещаемая на земельном участке, щитовая конструкция 3м х 6м – 2 стороны.
57	179	Щитовая конструкция	36	1 автодорога, гараж 2000, перед въездом, напротив ЗЯБ14/16	Отдельстоящая конструкция, размещаемая на земельном участке, щитовая конструкция 3м х 6м – 2 стороны.
58	180	Щитовая конструкция	36	1 автодорога, гараж 2000	Отдельстоящая конструкция, размещаемая на земельном участке, щитовая конструкция 3м х 6м – 2 стороны.
59	183	Щитовая конструкция	36	пр. Мира, напротив д.7/27, перекресток УВД	Отдельстоящая конструкция, размещаемая на земельном участке, щитовая конструкция 3м х 6м – 2 стороны.
60	184	Щитовая конструкция	36	пр. Мира, напротив д. 11/25, ТД «Камилла»	Отдельстоящая конструкция, размещаемая на земельном участке, щитовая конструкция 3м х 6м – 2 стороны.
61	189	Щитовая конструкция	36	пр. Сююмбике, в сторону Дворца спорта, напротив автостоянки Автопремьера	Отдельстоящая конструкция, размещаемая на земельном участке, щитовая конструкция 3м х 6м – 2 стороны.
62	201	Щитовая конструкция	36	пр. Автозаводский, напротив д. 28/14 ТЦ Чулман (Дискаунтер)	Отдельстоящая конструкция, размещаемая на земельном участке, щитовая конструкция 3м х 6м – 2 стороны.
63	206	Щитовая конструкция	36	1 автодорога, 200 м. до газоперекачивающей станции, в сторону п. ГЭС	Отдельстоящая конструкция, размещаемая на земельном участке, щитовая конструкция 3м х 6м – 2 стороны.
64	211	Щитовая конструкция	36	ул. Магистральная, 20 (п. Сидоровка)	Отдельстоящая конструкция, размещаемая на земельном участке, щитовая конструкция 3м х 6м – 2 стороны.
65	215	Щитовая конструкция	36	ул. Машиностроительная, окружная дорога (Гараж-500)	Отдельстоящая конструкция, размещаемая на земельном участке, щитовая конструкция 3м х 6м – 2 стороны.
66	223	Щитовая конструкция	36	1 автодорога, п. ЗЯБ, правая обочина в сторону п. ГЭС	Отдельстоящая конструкция, размещаемая на земельном участке, щитовая конструкция 3м х 6м – 2 стороны.

67	225	Щитовая конструкция	36	Мензелинский тракт, (КамАЗ Автоцентр)	Отдельстоящая конструкция, размещаемая на земельном участке, щитовая конструкция 3м х 6м – 2 стороны.
68	230	Щитовая конструкция	36	пос. Сидоровка, выезд из города, в районе поворота на «р-к Закамье»	Отдельстоящая конструкция, размещаемая на земельном участке, щитовая конструкция 3м х 6м – 2 стороны.
69	234	Щитовая конструкция	36	пересечение Беляева пр. / Сююмбике пр., магазин «Одиссей»	Отдельстоящая конструкция, размещаемая на земельном участке, щитовая конструкция 3м х 6м – 2 стороны.
70	235	Щитовая конструкция	54	Набережночелнинский пр., (20 м от перекрестка с Сармановским трактом), трехсторонний	Отдельстоящая конструкция, размещаемая на земельном участке, щитовая конструкция 3м х 6м – 3 стороны.
71	250	Щитовая конструкция	36	пр.Вахитова, д.30/02, супермаркет Пятерочка	Отдельстоящая конструкция, размещаемая на земельном участке, щитовая конструкция 3м х 6м – 2 стороны.
72	251	Щитовая конструкция	36	пр.Вахитова, ост. Глобус, район Макдональдса, Эльдorado	Отдельстоящая конструкция, размещаемая на земельном участке, щитовая конструкция 3м х 6м – 2 стороны.
73	256	Щитовая конструкция	36	пр.Хасана Туфана, 43 комплекс, со стороны Сбербанка	Отдельстоящая конструкция, размещаемая на земельном участке, щитовая конструкция 3м х 6м – 2 стороны.
74	259	Щитовая конструкция	36	пр.Мира/пр.Вахитова, район ост.Молодежная, призматрон	Отдельстоящая конструкция, размещаемая на земельном участке, щитовая конструкция 3м х 6м – 2 стороны.
75	268	Щитовая конструкция	36	пр.Мира-пр.Вахитова, 30 комплекс, возле кафе Карамель	Отдельстоящая конструкция, размещаемая на земельном участке, щитовая конструкция 3м х 6м – 2 стороны.
76	273	Щитовая конструкция	36	пр.Набережночелнинский, район ТЦ Челны-Хлеб, Экватор, 32 комплекс	Отдельстоящая конструкция, размещаемая на земельном участке, щитовая конструкция 3м х 6м – 2 стороны.
77	277	Щитовая конструкция	36	пр.Набережночелнинский, пединститутский мост, со стороны казначейства (на ГЭС)	Отдельстоящая конструкция, размещаемая на земельном участке, щитовая конструкция 3м х 6м – 2 стороны.
78	285	Щитовая конструкция	36	1-я автодорога, район ост.Центр слуха	Отдельстоящая конструкция, размещаемая на земельном участке, щитовая конструкция 3м х 6м – 2 стороны.
79	289	Щитовая конструкция	36	пр.Мира-ул. Татарстан, район кафе Уют	Отдельстоящая конструкция, размещаемая на земельном участке, щитовая конструкция 3м х 6м – 2 стороны.
80	291	Щитовая конструкция	36	ул.Королева, со стороны Медгородка, напротив д. 62/08	Отдельстоящая конструкция, размещаемая на земельном участке, щитовая конструкция 3м х 6м – 2 стороны.

81	312	Щитовая конструкция	54	пересечение Чулман пр. / Беляева пр., трехсторонний	Отдельстоящая конструкция, размещаемая на земельном участке, щитовая конструкция 3м х 6м – 3 стороны.
82	316	Щитовая конструкция	36	Московский п-т, напротив 59/14	Отдельстоящая конструкция, размещаемая на земельном участке, щитовая конструкция 3м х 6м – 2 стороны.
83	324	Щитовая конструкция	36	пр. Мира, 6, возле 9/41	Отдельстоящая конструкция, размещаемая на земельном участке, щитовая конструкция 3м х 6м – 2 стороны.
84	325	Щитовая конструкция	54	Московский пр./ ул. Беляева, трехсторонний	Отдельстоящая конструкция, размещаемая на земельном участке, щитовая конструкция 3м х 6м – 3 стороны.
85	336	Щитовая конструкция	36	пересечение пр. Х. Туфана и ул. Усманова, со стороны 13/02А	Отдельстоящая конструкция, размещаемая на земельном участке, щитовая конструкция 3м х 6м – 2 стороны.
86	337	Щитовая конструкция	36	пересечение пр. Х. Туфана и ул. Усманова со стороны Гиннотаки	Отдельстоящая конструкция, размещаемая на земельном участке, щитовая конструкция 3м х 6м – 2 стороны.
87	340	Щитовая конструкция	36	Московский пр., за ост. Рынок	Отдельстоящая конструкция, размещаемая на земельном участке, щитовая конструкция 3м х 6м – 2 стороны.
88	346	Щитовая конструкция	36	ул. 40 лет Победы/ Автозаводской пр.	Отдельстоящая конструкция, размещаемая на земельном участке, щитовая конструкция 3м х 6м – 2 стороны.
89	348	Щитовая конструкция	36	пр. Чулман, у дома 42/10	Отдельстоящая конструкция, размещаемая на земельном участке, щитовая конструкция 3м х 6м – 2 стороны.
90	355	Щитовая конструкция	36	пр. Сююмбике, возле здания «Челны ЛТД»	Отдельстоящая конструкция, размещаемая на земельном участке, щитовая конструкция 3м х 6м – 2 стороны.
91	359	Щитовая конструкция	36	пр. Сююмбике, возле 43/12	Отдельстоящая конструкция, размещаемая на земельном участке, щитовая конструкция 3м х 6м – 2 стороны.
92	361	Щитовая конструкция	54	Пересечение пр. Чулман и Автозаводский, трехсторонний	Отдельстоящая конструкция, размещаемая на земельном участке, щитовая конструкция 3м х 6м – 3 стороны.
93	365	Щитовая конструкция	36	пр. Сююмбике, напротив 11/31, на углу 41/04	Отдельстоящая конструкция, размещаемая на земельном участке, щитовая конструкция 3м х 6м – 2 стороны.
94	370	Щитовая конструкция	36	пр. Яшлек у Боровецкого моста	Отдельстоящая конструкция, размещаемая на земельном участке, щитовая конструкция 3м х 6м – 2 стороны.

95	373	Щитовая конструкция	36	пр. Сююмбике, на стороне 41/05	Отдельстоящая конструкция, размещаемая на земельном участке, щитовая конструкция 3м x 6м – 2 стороны.
96	374	Щитовая конструкция	36	пр. Сююмбике, после ост. Цирк	Отдельстоящая конструкция, размещаемая на земельном участке, щитовая конструкция 3м x 6м – 2 стороны.
97	383	Щитовая конструкция	36	пр. Дружбы Народов, у дома 41/05 со стороны Кампи	Отдельстоящая конструкция, размещаемая на земельном участке, щитовая конструкция 3м x 6м – 2 стороны.
98	393	Щитовая конструкция	583,5	пр. Дружбы Народов, рынок Южный	Отдельстоящая конструкция, размещаемая на земельном участке, состоящая из 18 отдельных информационных полей размером 9 м x 3 м и 5 отдельных информационных полей размером 8,75 м x 3 м, 8 м x 3 м, 6 м x 3 м, 7,7 м x 3 м, 2,05 м x 3 м
99	399	Щитовая конструкция	36	ул. Алиша, напротив АГЭС	Отдельстоящая конструкция, размещаемая на земельном участке, щитовая конструкция 3м x 6м – 2 стороны.
100	412	Щитовая конструкция	36	пр. Мира, перед ост. «7 комплекс», около 7/15	Отдельстоящая конструкция, размещаемая на земельном участке, щитовая конструкция 3м x 6м – 2 стороны.
101	417	Щитовая конструкция	36	пр. Мира, 30. После ост. «7 комплекс», на стороне 7- к-са	Отдельстоящая конструкция, размещаемая на земельном участке, щитовая конструкция 3м x 6м – 2 стороны.
102	423	Щитовая конструкция	36	1 а-я автодорога, возле г-м Лента	Отдельстоящая конструкция, размещаемая на земельном участке, щитовая конструкция 3м x 6м – 2 стороны.
103	424	Щитовая конструкция	36	пересечение пр. Мира и Автозаводский	Отдельстоящая конструкция, размещаемая на земельном участке, щитовая конструкция 3м x 6м – 2 стороны.
104	425	Щитовая конструкция	36	Пр. Мира, между ост. «УВД» и ост. «Ершова»	Отдельстоящая конструкция, размещаемая на земельном участке, щитовая конструкция 3м x 6м – 2 стороны.
105	432	Щитовая конструкция	234	1 а-я автодорога, напротив IT park	Отдельстоящая конструкция, размещаемая на земельном участке, щитовая конструкция односторонняя, состоящая из 12 отдельных информационных полей размером 6,5 м x 3м
106	438	Щитовая конструкция	36	1 а-я автодорога, возле ПКВО Хозяин	Отдельстоящая конструкция, размещаемая на земельном участке, щитовая конструкция 3м x 6м – 2 стороны.
107	439	Щитовая конструкция	36	Автозаводский проспект, напротив строящейся церкви	Отдельстоящая конструкция, размещаемая на земельном участке, щитовая конструкция 3м x 6м – 2 стороны.
108	442	Щитовая конструкция	36	пр. Автозаводский у дома 53/37	Отдельстоящая конструкция, размещаемая на земельном участке, щитовая конструкция 3м x 6м - 2 стороны.

109	446	Щитовая конструкция	36	пр. Мира, около 3/15	Отдельстоящая конструкция, размещаемая на земельном участке, щитовая конструкция 3м х 6м – 2 стороны.
110	448	Щитовая конструкция	36	1-я автодорога, возле АЗС КАВКАЗ	Отдельстоящая конструкция, размещаемая на земельном участке, щитовая конструкция 3м х 6м – 2 стороны.
111	449	Щитовая конструкция	36	1 а-я автодорога, через дорогу от «МЕГАСТРОЯ»	Отдельстоящая конструкция, размещаемая на земельном участке, щитовая конструкция 3м х 6м – 2 стороны.
112	453	Щитовая конструкция	36	пр. Мира, возле ост. «Театр кукол», со стороны 1- к-са, возле ТЦ «БУМ»	Отдельстоящая конструкция, размещаемая на земельном участке, щитовая конструкция 3м х 6м – 2 стороны.
113	454	Щитовая конструкция	36	1 а-я автодорога, возле станции техосмотра ГИБДД	Отдельстоящая конструкция, размещаемая на земельном участке, щитовая конструкция 3м х 6м – 2 стороны.
114	464	Щитовая конструкция	36	1 а-я автодорога/ул. А.Королева, возле ООО Металл-М	Отдельстоящая конструкция, размещаемая на земельном участке, щитовая конструкция 3м х 6м – 2 стороны.
115	469	Щитовая конструкция	36	1 а-я автодорога, напротив ТТС Hyundai	Отдельстоящая конструкция, размещаемая на земельном участке, щитовая конструкция 3м х 6м – 2 стороны.
116	485	Щитовая конструкция	36	пр. Яшьлек, поворот на пр. Мира, возле 25/06	Отдельстоящая конструкция, размещаемая на земельном участке, щитовая конструкция 3м х 6м – 2 стороны.
117	500	Щитовая конструкция	36	1 а-я автодорога, р-н 19/13	Отдельстоящая конструкция, размещаемая на земельном участке, щитовая конструкция 3м х 6м – 2 стороны.
118	502	Щитовая конструкция	36	1-ая автодорога, после АГЭС «ФарММ»	Отдельстоящая конструкция, размещаемая на земельном участке, щитовая конструкция 3м х 6м – 2 стороны.
119	511	Щитовая конструкция	36	Казанский пр., перед поворотом на р-н С-12/1	Отдельстоящая конструкция, размещаемая на земельном участке, щитовая конструкция 3м х 6м – 2 стороны.
120	516	Щитовая конструкция	36	1-ая автодорога, напротив БСМ «Муравей»	Отдельстоящая конструкция, размещаемая на земельном участке, щитовая конструкция 3м х 6м – 2 стороны.
121	523	Щитовая конструкция	36	пр. Мира, ост. «Райисполком»	Отдельстоящая конструкция, размещаемая на земельном участке, щитовая конструкция 3м х 6м – 2 стороны.
122	535	Щитовая конструкция	36	1-я автодорога, р-он магазина Оригинальные запчасти Камаз	Отдельстоящая конструкция, размещаемая на земельном участке, щитовая конструкция 3м х 6м – 2 стороны.

123	538	Щитовая конструкция	36	1-я автодорога, р-он Челны Шина	Отдельстоящая конструкция, размещаемая на земельном участке, щитовая конструкция 3м х 6м – 2 стороны.
124	544	Стела	18	1-я автодорога, перед дилерским центром ООО«Камаз» КОМБАТ	Отдельно стоящая конструкция, размещаемая на земельном участке, стела 1,5м х 6м - 2 стороны
125	548	Щитовая конструкция	36	1-я автодорога, после ж/д моста	Отдельстоящая конструкция, размещаемая на земельном участке, щитовая конструкция 3м х 6м – 2 стороны.
126	549	Щитовая конструкция	783,36	Казанский проспект, после ж/д моста в сторону Орловского кольца	Отдельстоящая конструкция, размещаемая на земельном участке, щитовая конструкция односторонняя, состоящая из 24 отдельных информационных полей размером 3м х 10,88м
127	554	Щитовая конструкция	36	1-я автодорога, после АЗС	Отдельстоящая конструкция, размещаемая на земельном участке, щитовая конструкция 3м х 6м – 2 стороны.
128	556	Щитовая конструкция	36	1-я автодорога, возле автосалона HYUNDAI	Отдельстоящая конструкция, размещаемая на земельном участке, щитовая конструкция 3м х 6м – 2 стороны.
129	564	Щитовая конструкция	36	пр. Сююмбике, ост. «Цирк» после остановки, на стороне 11-го к-са	Отдельстоящая конструкция, размещаемая на земельном участке, щитовая конструкция 3м х 6м – 2 стороны.
130	565	Щитовая конструкция	36	1-я автодорога, возле монумента «Слава строителям Камаза»	Отдельстоящая конструкция, размещаемая на земельном участке, щитовая конструкция 3м х 6м – 2 стороны.
131	570	Стела	17	пр. Сююмбике, заезд к ТЦ «Бехетле», Стелла «Инсайт»	Отдельстоящая конструкция, размещаемая на земельном участке, стела 2м х 4,25м - 2 стороны
132	574	Щитовая конструкция	36	Мензелинский тракт, возле ЗАО Ремдизель	Отдельстоящая конструкция, размещаемая на земельном участке, щитовая конструкция 3м х 6м – 2 стороны.
133	588	Щитовая конструкция	36	Мензелинский тракт / Арматурный пр.	Отдельстоящая конструкция, размещаемая на земельном участке, щитовая конструкция 3м х 6м – 2 стороны.
134	589	Щитовая конструкция	54	пр. Сююмбике - пр. Х. Туфана, на углу, на стороне 19-го к-са, трехсторонний	Отдельстоящая конструкция, размещаемая на земельном участке, щитовая конструкция 3м х 6м – 3 стороны.
135	600	Щитовая конструкция	36	Мензелинский тракт / Арматурный пр., возле ООО Арат	Отдельстоящая конструкция, размещаемая на земельном участке, щитовая конструкция 3м х 6м – 2 стороны.
136	601	Щитовая конструкция	36	Мензелинский тракт / Арматурный пр., возле ООО Арат	Отдельстоящая конструкция, размещаемая на земельном участке, щитовая конструкция 3м х 6м – 2 стороны.

137	607	Щитовая конструкция	36	Мензелинский тракт, возле автоцентра Камаз	Отдельстоящая конструкция, размещаемая на земельном участке, щитовая конструкция 3м х 6м – 2 стороны.
138	609	Щитовая конструкция	36	пр. Х. Туфана, правый разворот с пр. Мира на Туфана, напротив 17/03, со стороны пл. Азатлык	Отдельстоящая конструкция, размещаемая на земельном участке, щитовая конструкция 3м х 6м – 2 стороны.
139	617	Щитовая конструкция	36	пр. Х. Туфана, напротив РК «Батыр», со стороны 6 к-са, возле 6/01.	Отдельстоящая конструкция, размещаемая на земельном участке, щитовая конструкция 3м х 6м – 2 стороны.
140	621	Щитовая конструкция	36	пр. Х. Туфана, возле 4/10	Отдельстоящая конструкция, размещаемая на земельном участке, щитовая конструкция 3м х 6м – 2 стороны.
141	624	Щитовая конструкция	54	пр. М.Джалиля, до поворота на набережную Г.Тукая, трехсторонний	Отдельстоящая конструкция, размещаемая на земельном участке, щитовая конструкция 3м х 6м – 3 стороны.
142	629	Щитовая конструкция	36	М.Джалиля, возле ост. «Парк Культуры»	Отдельстоящая конструкция, размещаемая на земельном участке, щитовая конструкция 3м х 6м – 2 стороны.
143	635	Щитовая конструкция	36	пр. М. Джалиля, возле 7/15	Отдельстоящая конструкция, размещаемая на земельном участке, щитовая конструкция 3м х 6м – 2 стороны.
144	641	Щитовая конструкция	36	пр. М. Джалиля, возле Акибанк 8/7а	Отдельстоящая конструкция, размещаемая на земельном участке, щитовая конструкция 3м х 6м – 2 стороны.
145	646	Щитовая конструкция	36	пр. М. Джалиля, после ост. Универсам, возле 10/10	Отдельстоящая конструкция, размещаемая на земельном участке, щитовая конструкция 3м х 6м – 2 стороны.
146	649	Щитовая конструкция	36	пр. М. Джалиля, возле 10/11	Отдельстоящая конструкция, размещаемая на земельном участке, щитовая конструкция 3м х 6м – 2 стороны.
147	650	Щитовая конструкция	54	пр. М. Джалиля, возле 10/70, трехсторонний	Отдельстоящая конструкция, размещаемая на земельном участке, щитовая конструкция 3м х 6м – 3 стороны.
148	664	Щитовая конструкция	36	Мостовая развязка (пос. Сидоровка, железнодорожный вокзал)	Отдельстоящая конструкция, размещаемая на земельном участке, щитовая конструкция 3м х 6м – 2 стороны.
149	670	Щитовая конструкция	36	пр. М. Джалиля, р-он Автостанции	Отдельстоящая конструкция, размещаемая на земельном участке, щитовая конструкция 3м х 6м – 2 стороны.
150	676	Щитовая конструкция	36	Казанский пр., р-он Автостанции	Отдельстоящая конструкция, размещаемая на земельном участке, щитовая конструкция 3м х 6м – 2 стороны.

151	705	Щитовая конструкция	36	Набережночелнинский пр., возле моста через р.Челнинка	Отдельстоящая конструкция, размещаемая на земельном участке, щитовая конструкция 3м x 6м – 2 стороны.
152	713	Щитовая конструкция	36	Набережночелнинский пр., возле автосалона «М-Б»	Отдельстоящая конструкция, размещаемая на земельном участке, щитовая конструкция 3м x 6м – 2 стороны.
153	715	Щитовая конструкция	391,525	Набережночелнинский пр., возле Федерального Казначейства	Отдельстоящая конструкция, размещаемая на земельном участке, щитовая конструкция односторонняя, состоящая из 1 отдельного информационного поля размером 11,5м x 2,8м, 1 отдельного информационного поля размером 11,5м x 2,75м и 10 отдельных информационных полей размером 11,3м x 2,9м
154	718	Щитовая конструкция	36	Набережночелнинский пр., перед ост. Челныгорстрой	Отдельстоящая конструкция, размещаемая на земельном участке, щитовая конструкция 3м x 6м – 2 стороны.
155	721	Щитовая конструкция	36	пр. Хасана Туфана, РК «Батыр», кинотеатр Иллюзиум	Отдельстоящая конструкция, размещаемая на земельном участке, щитовая конструкция 3м x 6м – 2 стороны.
156	740	Стела	319,5	пр. Мира - ул. Королева, на углу, возле Торгового квартала. Стелла, трехсторонняя.	Отдельстоящая конструкция, размещаемая на земельном участке, стела 3м x 35,5м - 3 стороны
157	743	Стела	24	пр. Мира ТЦ Муравейник	Отдельстоящая конструкция, размещаемая на земельном участке, стела 2м x 6м - 2 стороны
158	745	Щитовая конструкция	36	ост. 6 к-с в сторону ГЭСа, сразу после заезда на местную дорогу	Отдельстоящая конструкция, размещаемая на земельном участке, щитовая конструкция 3м x 6м – 2 стороны.
159	749	Стела	5,4	пр. Набережночелнинский	Отдельстоящая конструкция, размещаемая на земельном участке, стела 2м x 1,35м - 2 стороны
160	750	Стела	38	пр. Набережночелнинский	Отдельстоящая конструкция, размещаемая на земельном участке, стела 2м x 9,5м - 2 стороны
161	752	Стела	32	Набережночелнинский пр., со стороны Храма преподобного Серафима Саровского	Отдельстоящая конструкция, размещаемая на земельном участке, стела 2м x 8м - 2 стороны
162	753	Стела	24	пр. М.Джалиля	Отдельстоящая конструкция, размещаемая на земельном участке, стела 2м x 6м - 2 стороны
163	754	Стела	24	Альметьевское шоссе	Отдельстоящая конструкция, размещаемая на земельном участке, стела 2м x 6м - 2 стороны
164	755	Стела	7	Альметьевское шоссе	Отдельстоящая конструкция, размещаемая на земельном участке, стела 2м x 1,75м - 2 стороны

165	756	Стела	32	Альметьевское шоссе	Отдельстоящая конструкция, размещаемая на земельном участке, стела 2м x 8м - 2 стороны
166	758	Стела	24	Альметьевское шоссе	Отдельстоящая конструкция, размещаемая на земельном участке, стела 2м x 6м - 2 стороны
167	761	Стела	9	при въезде в город со стороны Нижнекамска	Отдельстоящая конструкция, размещаемая на земельном участке, стела 2м x 2,25м - 2 стороны
168	762	Стела	9	Альметьевское шоссе	Отдельстоящая конструкция, размещаемая на земельном участке, стела 2м x 2,25м - 2 стороны
169	763	Стела	32	Альметьевское шоссе, после въезда в город	Отдельстоящая конструкция, размещаемая на земельном участке, стела 2м x 8м - 2 стороны
170	764	Стела	16	Альметьевское шоссе	Отдельстоящая конструкция, размещаемая на земельном участке, стела 2м x 4м - 2 стороны
171	765	Стела	8	набережная Г.Тукая не далеко от 1й дороги	Отдельстоящая конструкция, размещаемая на земельном участке, стела 2м x 2м - 2 стороны
172	768	Стела	12	пр. Набережночелнинский, напротив ТелеТрейд	Отдельстоящая конструкция, размещаемая на земельном участке, стела 2м x 3м - 2 стороны
173	769	Щитовая конструкция	36	пр. Набережночелнинский, на перекрестке со стороны ЕвроГрупп	Отдельстоящая конструкция, размещаемая на земельном участке, щитовая конструкция 3м x 6м – 2 стороны.
174	772	Стела	32	пр. Мира 7 к-с, напротив Еврогрупп	Отдельстоящая конструкция, размещаемая на земельном участке, стела 2м x 8м - 2 стороны
175	774	Стела	4	пр. Мира, напротив Акибанка (25 к-с)	Отдельстоящая конструкция, размещаемая на земельном участке, стела 1м x 2м - 2 стороны
176	775	Стела	32	пересечение (кольцо) пр. Яшьлек и ул. Машиностроительная	Отдельстоящая конструкция, размещаемая на земельном участке, стела 2м x 8м - 2 стороны
177	776	Стела	16	напротив КАМАЗ-Дизель после остановки	Отдельстоящая конструкция, размещаемая на земельном участке, стела 2м x 4м - 2 стороны
178	777	Стела	32	ул. Промышленная, перед выездом из города в сторону пос. Новый	Отдельстоящая конструкция, размещаемая на земельном участке, стела 2м x 8м - 2 стороны
179	778	Стела	32	ул. Промышленная, перед въездом в город со стороны пос. Новый	Отдельстоящая конструкция, размещаемая на земельном участке, стела 2м x 8м - 2 стороны
180	779	Стела	18	ул. Моторная	Отдельстоящая конструкция, размещаемая на земельном участке, стела 2м x 4,5м - 2 стороны

181	780	Стела	32	пр. Яшьлек	Отдельстоящая конструкция, размещаемая на земельном участке, стела 2м x 8м - 2 стороны
182	781	Стела	15	пр. Яшьлек	Отдельстоящая конструкция, размещаемая на земельном участке, стела 2м x 3,75м - 2 стороны
183	782	Стела	32	ул. Алиша	Отдельстоящая конструкция, размещаемая на земельном участке, стела 2м x 8м - 2 стороны
184	784	Щитовая конструкция	299,88	ул. Алиша	Многомодульная рекламная конструкция, состоящая из 12 отдельных информационных полей, размером 8,33 м x 3м. Фундамент заглублен. Освещение обеспечивается путем прокладки кабеля подземным способом.
185	788	Стела	18	пр. Московский ТД Дом мебели	Отдельстоящая конструкция, размещаемая на земельном участке, стела 2м x 4,5м - 2 стороны
186	792	Стела	8	пр. Чулман, напротив 48 к-са	Отдельстоящая конструкция, размещаемая на земельном участке, стела 2м x 2м - 2 стороны
187	793	Стела	8	пр. Чулман, напротив 48 к-са	Отдельстоящая конструкция, размещаемая на земельном участке, стела 2м x 2м - 2 стороны
188	794	Стела	20	пр. Чулман, напротив 44 к-са	Отдельстоящая конструкция, размещаемая на земельном участке, стела 2м x 5м - 2 стороны
189	798	Стела	4,5	пр. Сююмбике 41 к-с	Отдельстоящая конструкция, размещаемая на земельном участке, стела 2м x 1,125м - 2 стороны
190	800	Щитовая конструкция	360	пересечение пр. Вахитова и Автодороги №1, со стороны автомайки «Штаб»	Отдельстоящая конструкция, размещаемая на земельном участке, щитовая конструкция 3м x 12м – 10 сторон.
191	801	Щитовая конструкция	36	пересечение пр. Яшьлек и пр. Московский	Отдельстоящая конструкция, размещаемая на земельном участке, щитовая конструкция 3м x 6м – 2 стороны.
192	802	Щитовая конструкция	36	на пересечении пр. Московский и пр. Яшьлек	Отдельстоящая конструкция, размещаемая на земельном участке, щитовая конструкция 3м x 6м – 2 стороны.
193	806	Стела	23	пр. Сююмбике, ТЦ Апельсин	Отдельстоящая конструкция, размещаемая на земельном участке, стела 2м x 5,75м - 2 стороны
194	807	Щитовая конструкция	228	пр. Автозаводский перед пр. Московский	Многомодульная рекламная конструкция, состоящая из 13 отдельных информационных полей, из них 12 полей размером 6 м x 3м и 1 поле размером 4 м x 3 м. Фундамент заглублен. Освещение обеспечивается путем прокладки кабеля подземным способом.

195	808	Стела	32	пр. Дружба народов	Отдельстоящая конструкция, размещаемая на земельном участке, стела 2м x 8м - 2 стороны
196	811	Стела	7	пересечение ул. Р.Беляева и ул. 40 лет Победы	Отдельстоящая конструкция, размещаемая на земельном участке, стела 2м x 1,75м - 2 стороны
197	812	Стела	20	ул. Р.Беляева	Отдельстоящая конструкция, размещаемая на земельном участке, стела 2м x 5м - 2 стороны
198	817	Стела	14	пр. Х.Туфана	Отдельстоящая конструкция, размещаемая на земельном участке, стела 2м x 3,5м - 2 стороны
199	818	Стела	4	пр. Х.Туфана	Отдельстоящая конструкция, размещаемая на земельном участке, стела 1м x 2м - 2 стороны
200	819	Стела	16	пр. Х.Туфана	Отдельстоящая конструкция, размещаемая на земельном участке, стела 2м x 4м - 2 стороны
201	820	Стела	4	пр. Х.Туфана	Отдельстоящая конструкция, размещаемая на земельном участке, стела 1м x 2м - 2 стороны
202	821	Стела	27	пр. Х.Туфана	Отдельстоящая конструкция, размещаемая на земельном участке, стела 2м x 6,75м - 2 стороны
203	822	Стела	9	пр. Х.Туфана	Отдельстоящая конструкция, размещаемая на земельном участке, стела 2м x 2,25м - 2 стороны
204	823	Стела	32	пр. Х.Туфана	Отдельстоящая конструкция, размещаемая на земельном участке, стела 2м x 8м - 2 стороны
205	824	Стела	11	пр. Х.Туфана	Отдельстоящая конструкция, размещаемая на земельном участке, стела 2м x 2,75м - 2 стороны
206	825	Стела	20	ул. Техническая	Отдельстоящая конструкция, размещаемая на земельном участке, стела 2м x 5м - 2 стороны
207	826	Стела	21	ул. Техническая	Отдельстоящая конструкция, размещаемая на земельном участке, стела 2м x 5,25м - 2 стороны
208	827	Стела	10	ул. Техническая	Отдельстоящая конструкция, размещаемая на земельном участке, стела 2м x 2,5м - 2 стороны

209	829	Стела	24	пр. Х.Туфана	Отдельстоящая конструкция, размещаемая на земельном участке, стела 2м x 6м - 2 стороны
210	830	Стела	6	пр. Х.Туфана	Отдельстоящая конструкция, размещаемая на земельном участке, стела 2м x 1,5м - 2 стороны
211	831	Стела	4	пр. Вахитова	Отдельстоящая конструкция, размещаемая на земельном участке, стела 1м x 2м - 2 стороны
212	832	Стела	12	пр. Вахитова	Отдельстоящая конструкция, размещаемая на земельном участке, стела 2м x 3м - 2 стороны
213	835	Стела	5	ул. Ак. Королева	Отдельстоящая конструкция, размещаемая на земельном участке, стела 2м x 1,25м - 2 стороны
214	837	Стела	14	ул. Ак. Королева	Отдельстоящая конструкция, размещаемая на земельном участке, стела 2м x 3,5м - 2 стороны
215	838	Стела	32	ул. Ак. Королева	Отдельстоящая конструкция, размещаемая на земельном участке, стела 2м x 8м - 2 стороны
216	839	Стела	8	ул. Ак. Королева	Отдельстоящая конструкция, размещаемая на земельном участке, стела 2м x 2м - 2 стороны
217	840	Стела	4	ул. Ак. Королева	Отдельстоящая конструкция, размещаемая на земельном участке, стела 1м x 2м - 2 стороны
218	841	Стела	2	ул. Ак. Королева	Отдельстоящая конструкция, размещаемая на земельном участке, стела 1м x 1м - 2 стороны
219	842	Стела	11	ул. Ак. Королева	Отдельстоящая конструкция, размещаемая на земельном участке, стела 2м x 2,75м - 2 стороны
220	843	Стела	12	ул. Машиностроительная	Отдельстоящая конструкция, размещаемая на земельном участке, стела 2м x 3м - 2 стороны
221	844	Щитовая конструкция	180	ул. Машиностроительная	Отдельстоящая конструкция, размещаемая на земельном участке, щитовая конструкция односторонняя, состоящая из 10 отдельных информационных полей размером 6м x 3м
222	845	Стела	8	ул. Машиностроительная	Отдельстоящая конструкция, размещаемая на земельном участке, стела 2м x 2м - 2 стороны

223	846	Стела	29	автодорога №1	Отдельностоящая конструкция, размещаемая на земельном участке, стела 2м x 7,25м - 2 стороны
224	847	Стела	4	автодорога №1	Отдельностоящая конструкция, размещаемая на земельном участке, стела 1м x 2м - 2 стороны
225	849	Стела	10	автодорога №1	Отдельностоящая конструкция, размещаемая на земельном участке, стела 2м x 2,5м - 2 стороны
226	850	Стела	8	автодорога №1	Отдельностоящая конструкция, размещаемая на земельном участке, стела 2м x 2м - 2 стороны
227	851	Стела	12	автодорога №1	Отдельностоящая конструкция, размещаемая на земельном участке, стела 2м x 3м - 2 стороны
228	852	Стела	8	автодорога №1	Отдельностоящая конструкция, размещаемая на земельном участке, стела 2м x 2м - 2 стороны
229	854	Стела	32	автодорога №1	Отдельностоящая конструкция, размещаемая на земельном участке, стела 2м x 8м - 2 стороны
230	855	Стела	15	Казанский проспект, в районе д. 110, в сторону пос. Сидоровка	Отдельно стоящая конструкция, размещаемая на земельном участке, стела 1,5м x 5м - 2 стороны
231	856	Стела	20	автодорога №1	Отдельностоящая конструкция, размещаемая на земельном участке, стела 2м x 5м - 2 стороны
232	858	Стела	10	Казанский пр.	Отдельностоящая конструкция, размещаемая на земельном участке, стела 2м x 2,5м - 2 стороны
233	862	Стела	35	автодорога №1	Отдельностоящая конструкция, размещаемая на земельном участке, стела 2м x 8,75м - 2 стороны
234	863	Щитовая конструкция	342	пр. Казанский, д.129, вдоль автодороги №1, БСМ	Отдельностоящая конструкция, размещаемая на земельном участке, щитовая односторонняя конструкция, состоящая из 19 отдельных информационных полей размером 6 м x 3 м
235	864	Стела	14	автодорога №1	Отдельностоящая конструкция, размещаемая на земельном участке, стела 2м x 3,5м - 2 стороны
236	865	Стела	20	автодорога №1	Отдельностоящая конструкция, размещаемая на земельном участке, стела 2м x 5м - 2 стороны

237	866	Стела	28	автодорога №1	Отдельстоящая конструкция, размещаемая на земельном участке, стела 2м x 7м - 2 стороны
238	867	Стела	32	автодорога №1	Отдельстоящая конструкция, размещаемая на земельном участке, стела 2м x 8м - 2 стороны
239	868	Стела	36	автодорога №1	Отдельстоящая конструкция, размещаемая на земельном участке, стела 2м x 9м - 2 стороны
240	869	Стела	34	автодорога №1	Отдельстоящая конструкция, размещаемая на земельном участке, стела 2м x 8,5м - 2 стороны
241	870	Стела	8	автодорога №1	Отдельстоящая конструкция, размещаемая на земельном участке, стела 2м x 2м - 2 стороны
242	871	Щитовая конструкция	78,36	автодорога №1	Отдельстоящая конструкция, размещаемая на земельном участке, щитовая конструкция односторонняя, состоящая из 4 отдельных информационных полей размером 6 м x 3 м и 1 отдельного информационного поля 2,65 м x 2,4 м
243	872	Стела	32	автодорога №1	Отдельстоящая конструкция, размещаемая на земельном участке, стела 2м x 8м - 2 стороны
244	873	Стела	32	автодорога №1	Отдельстоящая конструкция, размещаемая на земельном участке, стела 2м x 8м - 2 стороны
245	874	Медиа экран	96	пр. Казанский, в районе д. 254, в сторону Нового Города	Отдельно стоящая конструкция, размещаемая на земельном участке, медиа экран 12м x 4м - 2 стороны
246	875	Стела	17	автодорога №1	Отдельстоящая конструкция, размещаемая на земельном участке, стела 2м x 4,25м - 2 стороны
247	876	Стела	12	автодорога №1	Отдельстоящая конструкция, размещаемая на земельном участке, стела 2м x 3м - 2 стороны
248	877	Стела	12	автодорога №1	Отдельстоящая конструкция, размещаемая на земельном участке, стела 2м x 3м - 2 стороны
249	879	Стела	32	Мензелинский тракт	Отдельстоящая конструкция, размещаемая на земельном участке, стела 2м x 8м - 2 стороны
250	880	Стела	32	Мензелинский тракт	Отдельстоящая конструкция, размещаемая на земельном участке, стела 2м x 8м - 2 стороны

251	881	Стела	16	Мензелинский тракт	Отдельстоящая конструкция, размещаемая на земельном участке, стела 2м x 4м - 2 стороны
252	882	Стела	12	Мензелинский тракт	Отдельстоящая конструкция, размещаемая на земельном участке, стела 2м x 3м - 2 стороны
253	883	Стела	12	Мензелинский тракт	Отдельстоящая конструкция, размещаемая на земельном участке, стела 2м x 3м - 2 стороны
254	884	Стела	32	Мензелинский тракт	Отдельстоящая конструкция, размещаемая на земельном участке, стела 2м x 8м - 2 стороны
255	886	Стела	24	Мензелинский тракт	Отдельстоящая конструкция, размещаемая на земельном участке, стела 2м x 6м - 2 стороны
256	887	Стела	20	Мензелинский тракт	Отдельстоящая конструкция, размещаемая на земельном участке, стела 2м x 5м - 2 стороны
257	888	Стела	24	ул. Машиностроительная	Отдельстоящая конструкция, размещаемая на земельном участке, стела 2м x 6м - 2 стороны
258	889	Стела	24	ул. Машиностроительная	Отдельстоящая конструкция, размещаемая на земельном участке, стела 2м x 6м - 2 стороны
259	890	Стела	24	ул. Машиностроительная	Отдельстоящая конструкция, размещаемая на земельном участке, стела 2м x 6м - 2 стороны
260	891	Стела	32	ул. Машиностроительная	Отдельстоящая конструкция, размещаемая на земельном участке, стела 2м x 8м - 2 стороны
261	892	Стела	18	ул. Машиностроительная	Отдельстоящая конструкция, размещаемая на земельном участке, стела 2м x 4,5м - 2 стороны
262	893	Стела	12	ул. Машиностроительная	Отдельстоящая конструкция, размещаемая на земельном участке, стела 2м x 3м - 2 стороны
263	895	Стела	27,5	ул. Машиностроительная	Отдельстоящая конструкция, размещаемая на земельном участке, стела 2м x 6,875м - 2 стороны
264	897	Стела	14	ул. Машиностроительная	Отдельстоящая конструкция, размещаемая на земельном участке, стела 2м x 3,5м - 2 стороны

265	898	Стела	32	ул. Машиностроительная	Отдельностоящая конструкция, размещаемая на земельном участке, стела 2м x 8м - 2 стороны
266	899	Стела	12	ул. Машиностроительная	Отдельностоящая конструкция, размещаемая на земельном участке, стела 2м x 3м - 2 стороны
267	900	Стела	12	ул. Машиностроительная	Отдельностоящая конструкция, размещаемая на земельном участке, стела 2м x 3м - 2 стороны
268	901	Стела	32	ул. Машиностроительная	Отдельностоящая конструкция, размещаемая на земельном участке, стела 2м x 8м - 2 стороны
269	902	Стела	24	ул. Машиностроительная	Отдельностоящая конструкция, размещаемая на земельном участке, стела 2м x 6м - 2 стороны
270	905	Стела	32	ул. Машиностроительная	Отдельностоящая конструкция, размещаемая на земельном участке, стела 2м x 8м - 2 стороны
271	906	Стела	24	ул. Машиностроительная	Отдельностоящая конструкция, размещаемая на земельном участке, стела 2м x 6м - 2 стороны
272	907	Стела	32	ул. Машиностроительная	Отдельностоящая конструкция, размещаемая на земельном участке, стела 2м x 8м - 2 стороны
273	908	Стела	12	ул. Магистральная	Отдельностоящая конструкция, размещаемая на земельном участке, стела 2м x 3м - 2 стороны
274	910	Стела	8	ул. Магистральная	Отдельностоящая конструкция, размещаемая на земельном участке, стела 2м x 2м - 2 стороны
275	911	Щитовая конструкция	288	ул. Магистральная	Отдельностоящая конструкция, размещаемая на земельном участке, щитовая конструкция односторонняя, состоящая из 12 отдельных информационных полей размером 8 м x 3 м
276	927	Стела	7	АГЭС ООО «Альфа-Сервис» на 2-ой км. Трассы Набережные Челны-Альметьевск	Отдельностоящая конструкция, размещаемая на земельном участке, стела 2м x 1,75м - 2 стороны
277	929	Стела	16	пос. Сидоровка, площадь ж/д вокзала	Отдельностоящая конструкция, размещаемая на земельном участке, стела 2м x 4м - 2 стороны
278	930	Стела	12	пос. Сидоровка, площадь ж/д вокзала	Отдельностоящая конструкция, размещаемая на земельном участке, стела 2м x 3м - 2 стороны

279	931	Стела	4	пос. Сидоровка, площадь ж/д вокзала	Отдельстоящая конструкция, размещаемая на земельном участке, стела 1м x 2м - 2 стороны
280	932	Стела	12	пос. Сидоровка, площадь ж/д вокзала	Отдельстоящая конструкция, размещаемая на земельном участке, стела 2м x 3м - 2 стороны
281	933	Стела	10	АЗС № 6 «САПСАН» район ж/д вокзала пр. М. Джалиля, д. 17	Отдельстоящая конструкция, размещаемая на земельном участке, стела 2м x 2,5м - 2 стороны
282	934	Стела	10	АЗС № 8 «БСИ» ул. Сармановская, 1А	Отдельстоящая конструкция, размещаемая на земельном участке, стела 2м x 2,5м - 2 стороны
283	937	Стела	48	Съезд с дороги № 7, после поворота на ООО «СиЭнЭйч-КАМАЗ Индустрия»	Отдельстоящая конструкция, размещаемая на земельном участке, стела 2м x 12м - 2 стороны
284	941	Стела	7	БСИ, автодорога на Сарманово, район ПСТ «Подряд»	Отдельстоящая конструкция, размещаемая на земельном участке, стела 2м x 1,75м - 2 стороны
285	943	Щитовая конструкция	120	ул.40 лет Победы, д.70	Многомодульная рекламная конструкция, состоящая из 9 отдельных информационных полей, размером 5 м x 2,5 м и 1 информационного поля размером 3 м x 2,5 м. Фундамент заглублен. Освещение обеспечивается путем прокладки кабеля подземным способом.
286	944	Стела	2	пр. Вахитова, район «Макдоналдс»	Отдельстоящая конструкция, размещаемая на земельном участке, стела 1м x 1м - 2 стороны
287	945	Стела	2	пр. Вахитова, район «Макдоналдс»	Отдельстоящая конструкция, размещаемая на земельном участке, стела 1м x 1м - 2 стороны
288	946	Щитовая конструкция	486	пос. ЗЯБ, Сармановский тракт, автостоянка «ЗигЗаг»	Отдельстоящая конструкция, размещаемая на земельном участке, щитовая конструкция односторонняя, состоящая из 12 отдельных информационных полей размером 3м x 13,5м
289	947	Стела	12	пр. Мира, за ост. Ершова возле здания НОТАРИУС	Отдельстоящая конструкция, размещаемая на земельном участке, стела 2м x 3м - 2 стороны
290	948	Стела	2	пр. Вахитова, ТЦ «Элекам»	Отдельстоящая конструкция, размещаемая на земельном участке, стела 1м x 1м - 2 стороны
291	949	Стела	11	пос. Зяб, Сармановский тракт, возле 19 комплекса	Отдельстоящая конструкция, размещаемая на земельном участке, стела 2м x 2,75м - 2 стороны

292	950	Стела	2	пр. Чулман 53 А (39/06), ТЦ «Чулман»	Отдельстоящая конструкция, размещаемая на земельном участке, стела 1м x 1м - 2 стороны
293	952	Стела	2	пр. Московский, напротив д. 30/18	Отдельстоящая конструкция, размещаемая на земельном участке, стела 1м x 1м - 2 стороны
294	953	Стела	3	ул. Татарстан, напротив ж/д 25/09	Отдельстоящая конструкция, размещаемая на земельном участке, стела 1м x 1,5м - 2 стороны
295	954	Стела	3	Набережночелнинский пр., в районе д. 3А	Отдельно стоящая конструкция, размещаемая на земельном участке, стела 0,6м x 2,5м - 2 стороны
296	955	Стела	24	г. Наб. Челны, пр. Мира, 65, напротив ТЦ «Муравейник»	Отдельстоящая конструкция, размещаемая на земельном участке, стела 2м x 6м - 2 стороны
297	956	Стела	2	пр. Автозаводский, 62 (ТЦ «Лента»)	Отдельстоящая конструкция, размещаемая на земельном участке, стела 1м x 1м - 2 стороны
298	957	Стела	2	пр. Автозаводский, 62 (ТЦ «Лента»)	Отдельстоящая конструкция, размещаемая на земельном участке, стела 1м x 1м - 2 стороны
299	958	Стела	6,9	пр. Автозаводский, 62 (ТЦ «Лента»)	Отдельстоящая конструкция, размещаемая на земельном участке, стела 1,5м x 2,3м - 2 стороны
300	959	Стела	7	ул. Ш. Усманова, д. 89 А	Отдельстоящая конструкция, размещаемая на земельном участке, стела 2м x 1,75м - 2 стороны
301	960	Стела	3	ул. Королева, д. 20А (на территории)	Отдельстоящая конструкция, размещаемая на земельном участке, стела 1м x 1,5м - 2 стороны
302	961	Стела	4	пр. Московский, 140 А	Отдельстоящая конструкция, размещаемая на земельном участке, стела 1м x 2м - 2 стороны
303	962	Стела	12	бульвар Камала. 24А (27/04А)	Отдельстоящая конструкция, размещаемая на земельном участке, стела 2м x 3м - 2 стороны
304	963	Стела	2	пр. Х. Туфана, напротив 6/01	Отдельстоящая конструкция, размещаемая на земельном участке, стела 1м x 1м - 2 стороны
305	964	Стела	2	на территории торгового центра «Омега»	Отдельстоящая конструкция, размещаемая на земельном участке, стела 1м x 1м - 2 стороны

306	966	Щитовая конструкция	216	ул. Машиностроительная № 3, Орловское кольцо, гараж-17А	Отдельстоящая конструкция, размещаемая на земельном участке, щитовая конструкция односторонняя, состоящая из 6 отдельных информационных полей размером 3м x 12м
307	968	Стела	2	пр. Вахитова, ТЦ «Элекам»	Отдельстоящая конструкция, размещаемая на земельном участке, стела 1м x 1м - 2 стороны
308	969	Стела	2	пр. Вахитова, напротив ТЦ «Элекам»	Отдельстоящая конструкция, размещаемая на земельном участке, стела 1м x 1м - 2 стороны
309	970	Стела	7	автодорога № 1 напротив поворота на БСИ	Отдельстоящая конструкция, размещаемая на земельном участке, стела 2м x 1,75м - 2 стороны
310	971	Стела	12	ул. Машиностроительная, напротив «САХА Автосервис»	Отдельстоящая конструкция, размещаемая на земельном участке, стела 2м x 3м - 2 стороны
311	972	Стела	3	пр. М. Джалиля, напротив «Детского мира»	Отдельстоящая конструкция, размещаемая на земельном участке, стела 1м x 1,5м - 2 стороны
312	973	Стела	3	пр. М. Джалиля, напротив «Детского мира»	Отдельстоящая конструкция, размещаемая на земельном участке, стела 1м x 1,5м - 2 стороны
313	974	Стела	3	пр. М. Джалиля, напротив «Детского мира»	Отдельстоящая конструкция, размещаемая на земельном участке, стела 1м x 1,5м - 2 стороны
314	975	Стела	2	пр. М. Джалиля, напротив «Детского мира»	Отдельстоящая конструкция, размещаемая на земельном участке, стела 1м x 1м - 2 стороны
315	976	Стела	2	пр. М. Джалиля, напротив «Детского мира»	Отдельстоящая конструкция, размещаемая на земельном участке, стела 1м x 1м - 2 стороны
316	977	Стела	2	пр. М. Джалиля, напротив «Детского мира»	Отдельстоящая конструкция, размещаемая на земельном участке, стела 1м x 1м - 2 стороны
317	978	Стела	4,32	пересечение пр. Мира и пр. Дружбы Народов, на территории ТЦ «Омега»	Отдельно стоящая конструкция малого формата с внутренним посветом, состоящая из фундамента, каркаса и информационного поля размером 1,2м x 1,8м - 2 стороны
318	979	Стела	4,32	пересечение пр. Мира и пр. Дружбы Народов, на территории ТЦ «Омега»	Отдельно стоящая конструкция малого формата с внутренним посветом, состоящая из фундамента, каркаса и информационного поля размером 1,2м x 1,8м - 2 стороны
319	980	Стела	4,32	пересечение пр. Мира и пр. Дружбы Народов, на территории ТЦ «Омега»	Отдельно стоящая конструкция малого формата с внутренним посветом, состоящая из фундамента, каркаса и информационного поля размером 1,2м x 1,8м - 2 стороны

320	982	Стела	20	промышленно-коммунальная зона, перекресток а/дорог III и VI	Отдельностоящая конструкция, размещаемая на земельном участке, стела 2м x 5м - 2 стороны
321	983	Стела	25	Промкомзона, ул. Машиностроительная, д. 9	Отдельностоящая конструкция, размещаемая на земельном участке, стела 2м x 6,25м - 2 стороны
322	984	Стела	2	РТ, г. Наб. Челны, пр. Чулман 53 А (39/06), ТЦ «Чулман»	Отдельностоящая конструкция, размещаемая на земельном участке, стела 1м x 1м - 2 стороны
323	985	Стела	2	РТ, г. Наб. Челны, пр. Чулман 53 А (39/06), ТЦ «Чулман»	Отдельностоящая конструкция, размещаемая на земельном участке, стела 1м x 1м - 2 стороны
324	986	Стела	13	автодорога № 1 напротив СГТО	Отдельностоящая конструкция, размещаемая на земельном участке, стела 2м x 3,25м - 2 стороны
325	988	Стела	13	пр. Казанский, д. 30	Отдельностоящая конструкция, размещаемая на земельном участке, стела 2м x 3,25м - 2 стороны
326	989	Стела	2	пр. Московский, напротив д. 30/18	Отдельностоящая конструкция, размещаемая на земельном участке, стела 1м x 1м - 2 стороны
327	990	Стела	2	пр. Московский, напротив магазина 30/18	Отдельностоящая конструкция, размещаемая на земельном участке, стела 1м x 1м - 2 стороны
328	991	Стела	11	пр. Мира, 18а, на газоне перед зданием	Отдельностоящая конструкция, размещаемая на земельном участке, стела 2м x 2,75м - 2 стороны
329	993	Стела	15	пересечение автодороги №1 и Автозаводского проспекта напротив КПП-418 ав 3	Отдельностоящая конструкция, размещаемая на земельном участке, стела 2м x 3,75м - 2 стороны
330	994	Стела	2	пр. Х. Туфана, напротив 6/01	Отдельностоящая конструкция, размещаемая на земельном участке, стела 1м x 1м - 2 стороны
331	995	Стела	2	пр. Х. Туфана, напротив 6/01	Отдельностоящая конструкция, размещаемая на земельном участке, стела 1м x 1м - 2 стороны
332	996	Стела	2	пр. Вахитова, напротив ТЦ «Элекам»	Отдельностоящая конструкция, размещаемая на земельном участке, стела 1м x 1м - 2 стороны
333	1008	Щитовая конструкция	36	Набережночелнинский пр., пересечение с ул. Нариманова, призматрон	Отдельностоящая конструкция, размещаемая на земельном участке, щитовая конструкция 3м x 6м – 2 стороны.

334	1010	Щитовая конструкция	36	Набережночелнинский пр., район ЗСК	Отдельстоящая конструкция, размещаемая на земельном участке, щитовая конструкция 3м x 6м – 2 стороны.
335	1013	Щитовая конструкция	36	Набережночелнинский пр., мост через р. Челнинка	Отдельстоящая конструкция, размещаемая на земельном участке, щитовая конструкция 3м x 6м – 2 стороны.
336	1015	Щитовая конструкция	36	Набережночелнинский пр., между ост. «ЧГС» и «ПедИнститут»	Отдельстоящая конструкция, размещаемая на земельном участке, щитовая конструкция 3м x 6м – 2 стороны.
337	1018	Щитовая конструкция	36	Набережночелнинский пр., напротив ПАТП	Отдельстоящая конструкция, размещаемая на земельном участке, щитовая конструкция 3м x 6м – 2 стороны.
338	1027	Щитовая конструкция	36	Набережночелнинский пр., напротив «Дом Быта»	Отдельстоящая конструкция, размещаемая на земельном участке, щитовая конструкция 3м x 6м – 2 стороны.
339	1028	Щитовая конструкция	36	не пересечении пр. Набережночелнинский с ул. Низаметдинова, трехсторонний	Отдельстоящая конструкция, размещаемая на земельном участке, щитовая конструкция 3м x 6м – 2 стороны.
340	1029	Щитовая конструкция	36	Набережночелнинский пр., перед въездом на мост через р. Челнинка	Отдельстоящая конструкция, размещаемая на земельном участке, щитовая конструкция 3м x 6м – 2 стороны.
341	1030	Щитовая конструкция	36	Набережночелнинский пр., между ост. «ЧГС» и «Пединститут» 3-й щит	Отдельстоящая конструкция, размещаемая на земельном участке, щитовая конструкция 3м x 6м – 2 стороны.
342	1032	Щитовая конструкция	36	Набережночелнинский пр., район Орловской церкви	Отдельстоящая конструкция, размещаемая на земельном участке, щитовая конструкция 3м x 6м – 2 стороны.
343	1040	Щитовая конструкция	36	пр. М. Джалиля, развязка с пр. Казанский	Отдельстоящая конструкция, размещаемая на земельном участке, щитовая конструкция 3м x 6м – 2 стороны.
344	1048	Щитовая конструкция	36	Старосарманоская ул., после ул. Товарная щит №1	Отдельстоящая конструкция, размещаемая на земельном участке, щитовая конструкция 3м x 6м – 2 стороны.
345	1049	Щитовая конструкция	36	Старосарманоская ул., после ул. Товарная щит №2	Отдельстоящая конструкция, размещаемая на земельном участке, щитовая конструкция 3м x 6м – 2 стороны.
346	1057	Щитовая конструкция	36	Сармановский тракт, обочина около дома 17/18	Отдельстоящая конструкция, размещаемая на земельном участке, щитовая конструкция 3м x 6м – 2 стороны.
347	1059	Щитовая конструкция	54	пр. Чулман, после пересечения с пр. Х.Туфана	Отдельстоящая конструкция, размещаемая на земельном участке, щитовая конструкция 3м x 6м – 3 стороны.

348	1061	Щитовая конструкция	36	пр. Чулман, пересечение с пр. Татарстан	Отдельстоящая конструкция, размещаемая на земельном участке, щитовая конструкция 3м x 6м – 2 стороны.
349	1066	Щитовая конструкция	36	ул. Ак. Королева, пересечение с пр. Ш. Усманова	Отдельстоящая конструкция, размещаемая на земельном участке, щитовая конструкция 3м x 6м – 2 стороны.
350	1071	Щитовая конструкция	36	пр. Др. Народов, на пересечении с пр. Мира	Отдельстоящая конструкция, размещаемая на земельном участке, щитовая конструкция 3м x 6м – 2 стороны.
351	1081	Щитовая конструкция	36	пр. Сююмбике, перед ост «Университетская»	Отдельстоящая конструкция, размещаемая на земельном участке, щитовая конструкция 3м x 6м – 2 стороны.
352	1083	Щитовая конструкция	36	пр. Сююмбике, напротив магазина «Бэхетле»	Отдельстоящая конструкция, размещаемая на земельном участке, щитовая конструкция 3м x 6м – 2 стороны.
353	1092	Щитовая конструкция	36	пр. Сююмбике, 70м до ост. «Пушкинская»	Отдельстоящая конструкция, размещаемая на земельном участке, щитовая конструкция 3м x 6м – 2 стороны.
354	1093	Щитовая конструкция	36	пр. Сююмбике, 50м от ост. «Пушкинская»	Отдельстоящая конструкция, размещаемая на земельном участке, щитовая конструкция 3м x 6м – 2 стороны.
355	1098	Щитовая конструкция	54	пр. Сююмбике, пересечение с пр. Р.Беляева, в сторону пос. ГЭС, трехсторонний	Отдельстоящая конструкция, размещаемая на земельном участке, щитовая конструкция 3м x 6м – 3 стороны.
356	1102	Щитовая конструкция	36	ул. А.Алиш, перед пр. Яшьлек	Отдельстоящая конструкция, размещаемая на земельном участке, щитовая конструкция 3м x 6м – 2 стороны.
357	1103	Щитовая конструкция	36	пр. Мира, в сторону пос. ГЭС, район «ДК Камаза»	Отдельстоящая конструкция, размещаемая на земельном участке, щитовая конструкция 3м x 6м – 2 стороны.
358	1104	Щитовая конструкция	36	пр. Мира, в сторону пос. ГЭС, перед пр. Автозаводский	Отдельстоящая конструкция, размещаемая на земельном участке, щитовая конструкция 3м x 6м – 2 стороны.
359	1105	Щитовая конструкция	54	пр. Мира, в сторону пос. ГЭС, пересечение с пр. Вахитова	Отдельстоящая конструкция, размещаемая на земельном участке, щитовая конструкция 3м x 6м – 3 стороны.
360	1106	Щитовая конструкция	36	пр. Мира, в сторону пос. ГЭС, за ост. «7 кс» напротив 11/14	Отдельстоящая конструкция, размещаемая на земельном участке, щитовая конструкция 3м x 6м – 2 стороны.
361	1112	Щитовая конструкция	36	пр. Мира, в сторону Нового Города, ост. «6 кс.»	Отдельстоящая конструкция, размещаемая на земельном участке, щитовая конструкция 3м x 6м – 2 стороны.

362	1118	Щитовая конструкция	36	Набережночелнинский пр., ост. «МКР Бумажников», в районе 17А/1	Отдельстоящая конструкция, размещаемая на земельном участке, щитовая конструкция 3м х 6м – 2 стороны.
363	1119	Щитовая конструкция	36	Набережночелнинский пр.(ПАТП), возле развязки трамвайных путей	Отдельстоящая конструкция, размещаемая на земельном участке, щитовая конструкция 3м х 6м – 2 стороны.
364	1120	Щитовая конструкция	54	Производственный проезд, между Трубным и Резервным проездами	Отдельстоящая конструкция, размещаемая на земельном участке, щитовая конструкция 6м х 3м – 3 стороны.
365	1121	Стела	133,2	Старосармановская ул., до поворота на Товарную ул.	Отдельстоящая конструкция, размещаемая на земельном участке, стела 12м х 3,7м - 3 стороны
366	1173	Щитовая конструкция	36	пересечение Автодороги № 1 с пр. Дружбы Народов, в сторону Орловского кольца	Отдельстоящая конструкция, размещаемая на земельном участке, щитовая конструкция 3м х 6м – 2 стороны.
367	1175	Фоновая конструкция	2,6	остановка «Медгородок», пр. Мира, в сторону Нового города	Индивидуальная рекламная конструкция, размером 1,3 м х 2 м, размещаемая на остановочном павильоне в виде информационного поля на каркасе со скрытым способом крепления и декоративно оформленными краями
368	1176	Фоновая конструкция	2,6	остановка «КАМ ПИ», пр. Мира, в сторону Нового города	Индивидуальная рекламная конструкция, размером 1,3 м х 2 м, размещаемая на остановочном павильоне в виде информационного поля на каркасе со скрытым способом крепления и декоративно оформленными краями
369	1177	Фоновая конструкция	2,6	остановка «7 комплекс», пр. Мира, в сторону Нового города	Индивидуальная рекламная конструкция, размером 1,3 м х 2 м, размещаемая на остановочном павильоне в виде информационного поля на каркасе со скрытым способом крепления и декоративно оформленными краями
370	1178	Фоновая конструкция	2,6	остановка «УВД», пр. Мира, в сторону Нового города	Индивидуальная рекламная конструкция, размером 1,3 м х 2 м, размещаемая на остановочном павильоне в виде информационного поля на каркасе со скрытым способом крепления и декоративно оформленными краями
371	1179	Фоновая конструкция	2,6	остановка «Райисполком», пр. Мира, в сторону Нового города	Индивидуальная рекламная конструкция, размером 1,3 м х 2 м, размещаемая на остановочном павильоне в виде информационного поля на каркасе со скрытым способом крепления и декоративно оформленными краями
372	1181	Фоновая конструкция	1,4	остановка «Студенческий квартал», пр. Мира, в сторону Нового города	Индивидуальная рекламная конструкция, размером 1 м х 1,4 м, размещаемая на остановочном павильоне в виде информационного поля на каркасе со скрытым способом крепления и декоративно оформленными краями
373	1182	Фоновая конструкция	2,6	остановка «Шишкинский проезд», пр. Мира, в сторону Нового города	Индивидуальная рекламная конструкция, размером 1,3 м х 2 м, размещаемая на остановочном павильоне в виде информационного поля на каркасе со скрытым способом крепления и декоративно оформленными краями

396	1210	Фоновая конструкция	2,6	остановка «Профилакторий», пр. Чулман, в сторону Нового города	Индивидуальная рекламная конструкция, размером 1,3 м x 2 м, размещаемая на остановочном павильоне в виде информационного поля на каркасе со скрытым способом крепления и декоративно оформленными краями
397	1211	Фоновая конструкция	2,6	остановка «Школьный проезд», пр. Дружбы Народов, в сторону пр. Чулман	Индивидуальная рекламная конструкция, размером 1,3 м x 2 м, размещаемая на остановочном павильоне в виде информационного поля на каркасе со скрытым способом крепления и декоративно оформленными краями
398	1212	Фоновая конструкция	2,6	остановка «Пр. Хасана Туфана», пр. Хасана Туфана, в сторону пр. Чулман	Индивидуальная рекламная конструкция, размером 1,3 м x 2 м, размещаемая на остановочном павильоне в виде информационного поля на каркасе со скрытым способом крепления и декоративно оформленными краями
399	1213	Фоновая конструкция	2,6	остановка «Бульвар Энтузиастов», пр. Хасана Туфана, в сторону пр. Чулман	Индивидуальная рекламная конструкция, размером 1,3 м x 2 м, размещаемая на остановочном павильоне в виде информационного поля на каркасе со скрытым способом крепления и декоративно оформленными краями
400	1214	Фоновая конструкция	2,6	остановка «Электротехников», пр. Набережночелнинский, в сторону Нового города	Индивидуальная рекламная конструкция, размером 1,3 м x 2 м, размещаемая на остановочном павильоне в виде информационного поля на каркасе со скрытым способом крепления и декоративно оформленными краями
401	1215	Фоновая конструкция	2,6	остановка «Пединститут», пр. Набережночелнинский, в сторону п. ГЭС	Индивидуальная рекламная конструкция, размером 1,3 м x 2 м, размещаемая на остановочном павильоне в виде информационного поля на каркасе со скрытым способом крепления и декоративно оформленными краями
402	1216	Фоновая конструкция	2,6	остановка «Центральная», пр. Мусы Джалиля, в сторону п. ГЭС	Индивидуальная рекламная конструкция, размером 1,3 м x 2 м, размещаемая на остановочном павильоне в виде информационного поля на каркасе со скрытым способом крепления и декоративно оформленными краями
403	1217	Фоновая конструкция	2,6	ост. «32 комплекс», ул. Нариманова (в сторону пр. Набережночелнинский)	Индивидуальная рекламная конструкция, размером 1,3 м x 2 м, размещаемая на остановочном павильоне в виде информационного поля на каркасе со скрытым способом крепления и декоративно оформленными краями
404	1218	Фоновая конструкция	2,6	ост. «32 комплекс», ул. Нариманова (в сторону реки Кама)	Индивидуальная рекламная конструкция, размером 1,3 м x 2 м, размещаемая на остановочном павильоне в виде информационного поля на каркасе со скрытым способом крепления и декоративно оформленными краями
405	1219	Фоновая конструкция	2,6	ост. «Нариманова», ул. Нариманова (в сторону первой автодороги)	Индивидуальная рекламная конструкция, размером 1,3 м x 2 м, размещаемая на остановочном павильоне в виде информационного поля на каркасе со скрытым способом крепления и декоративно оформленными краями
406	1220	Фоновая конструкция	2,6	ост. «Нариманова», ул. Нариманова (в сторону пр. Набережночелнинский)	Индивидуальная рекламная конструкция, размером 1,3 м x 2 м, размещаемая на остановочном павильоне в виде информационного поля на каркасе со скрытым способом крепления и декоративно оформленными краями

407	1221	Фоновая конструкция	2,6	ост. «Бульвар цветочный», пр. Автозаводский в сторону пр. Мира;	Индивидуальная рекламная конструкция, размером 1,3 м x 2 м, размещаемая на остановочном павильоне в виде информационного поля на каркасе со скрытым способом крепления и декоративно оформленными краями
408	1222	Фоновая конструкция	2,6	ост. «Бульвар цветочный», пр. Автозаводский в сторону пр. Суюмбике	Индивидуальная рекламная конструкция, размером 1,3 м x 2 м, размещаемая на остановочном павильоне в виде информационного поля на каркасе со скрытым способом крепления и декоративно оформленными краями
409	1223	Фоновая конструкция	2,6	остановка «Форт Диалог», пр. Московский, в сторону п. ГЭС	Индивидуальная рекламная конструкция, размером 1,3 м x 2 м, размещаемая на остановочном павильоне в виде информационного поля на каркасе со скрытым способом крепления и декоративно оформленными краями
410	1224	Фоновая конструкция	2,6	остановка «Филиал КГТУ», пр. Московский в сторону Нового города	Индивидуальная рекламная конструкция, размером 1,3 м x 2 м, размещаемая на остановочном павильоне в виде информационного поля на каркасе со скрытым способом крепления и декоративно оформленными краями
411	1226	Фоновая конструкция	2,6	остановка «Форт Диалог», пр. Московский в сторону Нового города	Индивидуальная рекламная конструкция, размером 1,3 м x 2 м, размещаемая на остановочном павильоне в виде информационного поля на каркасе со скрытым способом крепления и декоративно оформленными краями
412	1227	Фоновая конструкция	2,6	остановка «Форт Диалог», пр. Московский в сторону Нового города	Индивидуальная рекламная конструкция, размером 1,3 м x 2 м, размещаемая на остановочном павильоне в виде информационного поля на каркасе со скрытым способом крепления и декоративно оформленными краями
413	1228	Фоновая конструкция	1,4	остановка «Медгородок», пр. Мира в сторону Нового города	Индивидуальная рекламная конструкция, размером 1 м x 1,4 м, размещаемая на остановочном павильоне в виде информационного поля на каркасе со скрытым способом крепления и декоративно оформленными краями
414	1229	Фоновые конструкции	9	остановка «Ершова», пр. Мира в сторону Нового города	Индивидуальные рекламные конструкции в количестве 3 ед. размером 1,5 м x 2 м, размещаемые на остановочном павильоне в виде информационных полей на каркасе со скрытым способом крепления и декоративно оформленными краями
415	1230	Фоновые конструкции	10,5	остановка «Проспект Яшьлек», пр. Мира в сторону Нового города	Индивидуальные рекламные конструкции в количестве 3 ед. размером 1,5 м x 2 м и 1 ед. 1,25 м x 1,2 м, размещаемые на остановочном павильоне в виде информационных полей на каркасе со скрытым способом крепления и декоративно оформленными краями
416	1232	Фоновая конструкция	1,4	остановка «Медгородок», пр. Мира, в сторону п. ГЭС	Индивидуальная рекламная конструкция, размером 1 м x 1,4 м, размещаемая на остановочном павильоне в виде информационного поля на каркасе со скрытым способом крепления и декоративно оформленными краями
417	1233	Фоновая конструкция	1,4	остановка «Студенческий квартал», пр. Мира, в сторону п. ГЭС	Индивидуальная рекламная конструкция, размером 1 м x 1,4 м, размещаемая на остановочном павильоне в виде информационного поля на каркасе со скрытым способом крепления и декоративно оформленными краями

418	1234	Фоновые конструкции	10,5	остановка «Шишкинский проезд», пр. Мира, в сторону п. ГЭС	Индивидуальные рекламные конструкции в количестве 3 ед. размером 1,5 м x 2 м и 1 ед. 1,25 м x 1,2 м, размещаемые на остановочном павильоне в виде информационных полей на каркасе со скрытым способом крепления и декоративно оформленными краями
419	1235	Фоновая конструкция	1,4	остановка «Налоговая инспекция», пр. Сююмбике, в сторону Нового города	Индивидуальная рекламная конструкция, размером 1 м x 1,4 м, размещаемая на остановочном павильоне в виде информационного поля на каркасе со скрытым способом крепления и декоративно оформленными краями
420	1236	Фоновая конструкция	1,4	остановка «Университетская», пр. Сююмбике, в сторону Нового города	Индивидуальная рекламная конструкция, размером 1 м x 1,4 м, размещаемая на остановочном павильоне в виде информационного поля на каркасе со скрытым способом крепления и декоративно оформленными краями
421	1237	Фоновая конструкция	1,4	остановка «11 комплекс», пр. Сююмбике, в сторону Нового города	Индивидуальная рекламная конструкция, размером 1 м x 1,4 м, размещаемая на остановочном павильоне в виде информационного поля на каркасе со скрытым способом крепления и декоративно оформленными краями
422	1238	Фоновая конструкция	2,6	остановка «16 комплекс», пр. Сююмбике, в сторону Нового города	Индивидуальная рекламная конструкция, размером 1,3 м x 2 м, размещаемая на остановочном павильоне в виде информационного поля на каркасе со скрытым способом крепления и декоративно оформленными краями
423	1239	Фоновая конструкция	2,6	остановка «Пушкинская», пр. Сююмбике, в сторону Нового города	Индивидуальная рекламная конструкция, размером 1,3 м x 2 м, размещаемая на остановочном павильоне в виде информационного поля на каркасе со скрытым способом крепления и декоративно оформленными краями
424	1240	Фоновая конструкция	2,6	остановка «45 комплекс», пр. Сююмбике, в сторону Нового города	Индивидуальная рекламная конструкция, размером 1,3 м x 2 м, размещаемая на остановочном павильоне в виде информационного поля на каркасе со скрытым способом крепления и декоративно оформленными краями
425	1241	Фоновая конструкция	2,6	остановка «Театральная», пр. Сююмбике, в сторону Нового города	Индивидуальная рекламная конструкция, размером 1,3 м x 2 м, размещаемая на остановочном павильоне в виде информационного поля на каркасе со скрытым способом крепления и декоративно оформленными краями
426	1242	Фоновая конструкция	2,6	остановка «Аптека», пр. Сююмбике, в сторону Нового города	Индивидуальная рекламная конструкция, размером 1,3 м x 2 м, размещаемая на остановочном павильоне в виде информационного поля на каркасе со скрытым способом крепления и декоративно оформленными краями
427	1243	Фоновая конструкция	2,6	остановка «Домостроителей», пр. Сююмбике, в сторону Нового города	Индивидуальная рекламная конструкция, размером 1,3 м x 2 м, размещаемая на остановочном павильоне в виде информационного поля на каркасе со скрытым способом крепления и декоративно оформленными краями
428	1244	Фоновая конструкция	2,6	остановка «Татарстан», пр. Сююмбике, в сторону Нового города	Индивидуальная рекламная конструкция, размером 1,3 м x 2 м, размещаемая на остановочном павильоне в виде информационного поля на каркасе со скрытым способом крепления и декоративно оформленными краями

440	1258	Фоновая конструкция	2,6	остановка «Чулман» (42 к-с), пр. Чулман, в сторону Нового города	Индивидуальная рекламная конструкция, размером 1,3 м x 2 м, размещаемая на остановочном павильоне в виде информационного поля на каркасе со скрытым способом крепления и декоративно оформленными краями
441	1259	Фоновая конструкция	2,6	остановка «Лесная» (42 к-с), пр. Чулман, в сторону Нового города	Индивидуальная рекламная конструкция, размером 1,3 м x 2 м, размещаемая на остановочном павильоне в виде информационного поля на каркасе со скрытым способом крепления и декоративно оформленными краями
442	1260	Фоновая конструкция	2,6	остановка «Парковая», пр. Чулман, в сторону Нового города	Индивидуальная рекламная конструкция, размером 1,3 м x 2 м, размещаемая на остановочном павильоне в виде информационного поля на каркасе со скрытым способом крепления и декоративно оформленными краями
443	1261	Фоновая конструкция	2,6	остановка «Ипподром», пр. Чулман, в сторону Нового города	Индивидуальная рекламная конструкция, размером 1,3 м x 2 м, размещаемая на остановочном павильоне в виде информационного поля на каркасе со скрытым способом крепления и декоративно оформленными краями
444	1262	Фоновая конструкция	2,6	ост. «Ершова», пр. Мира в сторону ГЭСА (в сторону пр. Беляева)	Индивидуальная рекламная конструкция, размером 1,3 м x 2 м, размещаемая на остановочном павильоне в виде информационного поля на каркасе со скрытым способом крепления и декоративно оформленными краями
445	1263	Фоновая конструкция	2,6	ост. «Олимпийский», пр. Автозаводский в сторону пр. Мира	Индивидуальная рекламная конструкция, размером 1,3 м x 2 м, размещаемая на остановочном павильоне в виде информационного поля на каркасе со скрытым способом крепления и декоративно оформленными краями
446	1264	Фоновая конструкция	2,6	ост. «Дирекция КАМАЗа», пр. Автозаводский в сторону пр. Московский	Индивидуальная рекламная конструкция, размером 1,3 м x 2 м, размещаемая на остановочном павильоне в виде информационного поля на каркасе со скрытым способом крепления и декоративно оформленными краями
447	1265	Фоновая конструкция	2,6	остановка «Профилакторий», пр. Чулман, в сторону п. ГЭС	Индивидуальная рекламная конструкция, размером 1,3 м x 2 м, размещаемая на остановочном павильоне в виде информационного поля на каркасе со скрытым способом крепления и декоративно оформленными краями
448	1266	Фоновая конструкция	2,6	остановка «48-й комплекс», пр. Чулман, в сторону п. ГЭС	Индивидуальная рекламная конструкция, размером 1,3 м x 2 м, размещаемая на остановочном павильоне в виде информационного поля на каркасе со скрытым способом крепления и декоративно оформленными краями
449	1267	Фоновая конструкция	2,6	остановка «Дворец спорта», пр. Чулман, в сторону п. ГЭС	Индивидуальная рекламная конструкция, размером 1,3 м x 2 м, размещаемая на остановочном павильоне в виде информационного поля на каркасе со скрытым способом крепления и декоративно оформленными краями
450	1268	Фоновая конструкция	2,6	остановка «Лесная», пр. Чулман, в сторону п. ГЭС	Индивидуальная рекламная конструкция, размером 1,3 м x 2 м, размещаемая на остановочном павильоне в виде информационного поля на каркасе со скрытым способом крепления и декоративно оформленными краями

451	1269	Фоновая конструкция	2,6	остановка «Пр. Чулман» (Сити-Мол), пр. Чулман, в сторону п. ГЭС	Индивидуальная рекламная конструкция, размером 1,3 м x 2 м, размещаемая на остановочном павильоне в виде информационного поля на каркасе со скрытым способом крепления и декоративно оформленными краями
452	1270	Фоновая конструкция	2,6	остановка «40-й комплекс», пр. Чулман, в сторону п. ГЭС	Индивидуальная рекламная конструкция, размером 1,3 м x 2 м, размещаемая на остановочном павильоне в виде информационного поля на каркасе со скрытым способом крепления и декоративно оформленными краями
453	1271	Фоновая конструкция	2,6	остановка «Ипподром», пр. Чулман, в сторону п. ГЭС	Индивидуальная рекламная конструкция, размером 1,3 м x 2 м, размещаемая на остановочном павильоне в виде информационного поля на каркасе со скрытым способом крепления и декоративно оформленными краями
454	1273	Фоновая конструкция	2,6	остановка «Улица Ильдара Маннианова», пр. Чулман, в сторону п. ГЭС	Индивидуальная рекламная конструкция, размером 1,3 м x 2 м, размещаемая на остановочном павильоне в виде информационного поля на каркасе со скрытым способом крепления и декоративно оформленными краями
455	1274	Фоновая конструкция	2,6	остановка «31 комплекс», пр. Чулман, в сторону Нового города	Индивидуальная рекламная конструкция, размером 1,3 м x 2 м, размещаемая на остановочном павильоне в виде информационного поля на каркасе со скрытым способом крепления и декоративно оформленными краями
456	1275	Фоновая конструкция	2,6	остановка «КамПИ», пр. Дружбы Народов, в сторону автодороги №1	Индивидуальная рекламная конструкция, размером 1,3 м x 2 м, размещаемая на остановочном павильоне в виде информационного поля на каркасе со скрытым способом крепления и декоративно оформленными краями
457	1276	Фоновая конструкция	2,6	остановка «Школьный проезд», пр. Дружбы Народов, в сторону автодороги №1	Индивидуальная рекламная конструкция, размером 1,3 м x 2 м, размещаемая на остановочном павильоне в виде информационного поля на каркасе со скрытым способом крепления и декоративно оформленными краями
458	1277	Фоновая конструкция	2,6	остановка «Детские сады», пр. Дружбы Народов, в сторону автодороги №1	Индивидуальная рекламная конструкция, размером 1,3 м x 2 м, размещаемая на остановочном павильоне в виде информационного поля на каркасе со скрытым способом крепления и декоративно оформленными краями
459	1278	Фоновая конструкция	2,6	остановка «Детские сады», пр. Дружбы Народов, в сторону пр. Чулман	Индивидуальная рекламная конструкция, размером 1,3 м x 2 м, размещаемая на остановочном павильоне в виде информационного поля на каркасе со скрытым способом крепления и декоративно оформленными краями
460	1279	Фоновые конструкции	10,5	Остановка «Проспект Чулман», пр. Хасана Туфана, в сторону автодороги №1	Индивидуальные рекламные конструкции в количестве 3 ед. размером 1,5 м x 2 м и 1 ед. 1,25 м x 1,2 м, размещаемые на остановочном павильоне в виде информационных полей на каркасе со скрытым способом крепления и декоративно оформленными краями

461	1280	Фоновые конструкции	10,5	остановка «Центр», пр. Хасана Туфана, в сторону пр. Чулман	Индивидуальные рекламные конструкции в количестве 3 ед. размером 1,5 м x 2 м и 1 ед. 1,25 м x 1,2 м, размещаемые на остановочном павильоне в виде информационных полей на каркасе со скрытым способом крепления и декоративно оформленными краями
462	1281	Фоновые конструкции	10,5	остановка «Челныгорстрой», пр. Набережночелнынский, в сторону Нового города	Индивидуальные рекламные конструкции в количестве 3 ед. размером 1,5 м x 2 м и 1 ед. 1,25 м x 1,2 м, размещаемые на остановочном павильоне в виде информационных полей на каркасе со скрытым способом крепления и декоративно оформленными краями
463	1282	Фоновая конструкция	2,6	остановка «19 комплекс», ул. Хади Такташа, в сторону ул. Низаметдинова	Индивидуальная рекламная конструкция, размером 1,3 м x 2 м, размещаемая на остановочном павильоне в виде информационного поля на каркасе со скрытым способом крепления и декоративно оформленными краями
464	1283	Фоновые конструкции	9	остановка «Камкомбанк», ул. Гидростроителей	Индивидуальные рекламные конструкции в количестве 3 ед. размером 1,5 м x 2 м, размещаемые на остановочном павильоне в виде информационных полей на каркасе со скрытым способом крепления и декоративно оформленными краями
465	1284	Фоновые конструкции	13,5	остановка «Океан», пр. Вахитова, в сторону пр. Чулман	Индивидуальные рекламные конструкции в количестве 4 ед. размером 1,5 м x 2 м и 1 ед. 1,25 м x 1,2 м, размещаемые на остановочном павильоне в виде информационных полей на каркасе со скрытым способом крепления и декоративно оформленными краями
466	1285	Фоновые конструкции	13,5	магазин «Глобус», пр. Вахитова, в сторону пр. Чулман	Индивидуальные рекламные конструкции в количестве 4 ед. размером 1,5 м x 2 м и 1 ед. 1,25 м x 1,2 м, размещаемые на остановочном павильоне в виде информационных полей на каркасе со скрытым способом крепления и декоративно оформленными краями
467	1286	Фоновые конструкции	10,5	остановка «Форт-Диалог», пр. Автозаводский, в сторону пр. Чулман	Индивидуальные рекламные конструкции в количестве 3 ед. размером 1,5 м x 2 м и 1 ед. 1,25 м x 1,2 м, размещаемые на остановочном павильоне в виде информационных полей на каркасе со скрытым способом крепления и декоративно оформленными краями
468	1287	Фоновые конструкции	10,5	остановка «Универсам», пр. Автозаводский, в сторону автодороги №1	Индивидуальные рекламные конструкции в количестве 3 ед. размером 1,5 м x 2 м и 1 ед. 1,25 м x 1,2 м, размещаемые на остановочном павильоне в виде информационных полей на каркасе со скрытым способом крепления и декоративно оформленными краями
469	1288	Фоновая конструкция	2,6	остановка «Ай Ти парк», автодорога №1, в сторону Нового города	Индивидуальная рекламная конструкция, размером 1,3 м x 2 м, размещаемая на остановочном павильоне в виде информационного поля на каркасе со скрытым способом крепления и декоративно оформленными краями
470	1289	Фоновая конструкция	9	остановка «Ай Ти парк», автодорога №1, в сторону п. ГЭС	Индивидуальные рекламные конструкции в количестве 3 ед. размером 1,5 м x 2 м, размещаемые на остановочном павильоне в виде информационных полей на каркасе со скрытым способом крепления и декоративно оформленными краями

482	1301	Фоновая конструкция	2,6	остановка «Парк Гренада», пр. Московский в сторону Нового города	Индивидуальная рекламная конструкция, размером 1,3 м x 2 м, размещаемая на остановочном павильоне в виде информационного поля на каркасе со скрытым способом крепления и декоративно оформленными краями
483	1302	Фоновая конструкция	2,6	остановка «Ак мечеть», пр. Московский в сторону Нового города	Индивидуальная рекламная конструкция, размером 1,3 м x 2 м, размещаемая на остановочном павильоне в виде информационного поля на каркасе со скрытым способом крепления и декоративно оформленными краями
484	1303	Фоновая конструкция	2,6	остановка «Проспект Вахитова», пр. Московский в сторону Нового города	Индивидуальная рекламная конструкция, размером 1,3 м x 2 м, размещаемая на остановочном павильоне в виде информационного поля на каркасе со скрытым способом крепления и декоративно оформленными краями
485	1305	Фоновая конструкция	2,6	остановка «Тимирязевский проспект», пр. Московский в сторону Нового города	Индивидуальная рекламная конструкция, размером 1,3 м x 2 м, размещаемая на остановочном павильоне в виде информационного поля на каркасе со скрытым способом крепления и декоративно оформленными краями
486	1306	Фоновая конструкция	2,6	остановка «Московский проспект», пр. Московский в сторону Нового города	Индивидуальная рекламная конструкция, размером 1,3 м x 2 м, размещаемая на остановочном павильоне в виде информационного поля на каркасе со скрытым способом крепления и декоративно оформленными краями
487	1307	Фоновые конструкции	33,11	остановка «Универсам», пр. Мусы Джалиля	Индивидуальные рекламные конструкции в количестве 3 ед. размером 2,4 м x 2,4 м, 1 ед. размером 2,4 м x 2,2 м, 1 ед. размером 2,5 м x 2,3 м и 1 ед. размером 2,4 м x 2 м, размещаемые над входами в подземный переход в виде информационных полей на каркасе со скрытым способом крепления и декоративно оформленными краями
488	1308	Фоновые конструкции	19,38	остановка «ДК Энергетик», пр. Мусы Джалиля	Индивидуальные рекламные конструкции в количестве 2 ед. размером 2,7 м x 2,2 м и 2 ед. размером 1,5 м x 2,5 м, размещаемые над входами в подземный переход в виде информационных полей на каркасе со скрытым способом крепления и декоративно оформленными краями
489	1309	Фоновые конструкции	33,11	остановка «Микрорайон Бумажников», пр. Набережночелнинский	Индивидуальные рекламные конструкции в количестве 3 ед. размером 2,4 м x 2,4 м, 1 ед. размером 2,4 м x 2,2 м, 1 ед. размером 2,5 м x 2,3 м и 1 ед. размером 2,4 м x 2 м, размещаемые над входами в подземный переход в виде информационных полей на каркасе со скрытым способом крепления и декоративно оформленными краями
490	1310	Фоновые конструкции	29,6	остановка «Электротехников», пр. Набережночелнинский	Индивидуальные рекламные конструкции в количестве 4 ед. размером 3,7 м x 2 м, размещаемые над входами в подземный переход в виде информационных полей на каркасе со скрытым способом крепления и декоративно оформленными краями
491	1311	Фоновые конструкции	44	остановка «7 комплекс», пр. Мира	Индивидуальные рекламные конструкции в количестве 2 ед. размером 4,4 м x 2 м, 2 ед. размером 2,9 м x 2 м, 1 ед. размером 4 м x 2 м и 1 ед. размером 4 м x 1,7 м, размещаемые над входами в подземный переход в виде информационных полей на каркасе со скрытым способом крепления и декоративно оформленными краями

492	1312	Фоновые конструкции	19,32	остановка «Театр кукол», пр. Мира	Индивидуальные рекламные конструкции в количестве 2 ед. размером 2,8 м x 1,8 м, 1 ед. размером 2,8 м x 1,7 м и 1 ед. размером 2,8 м x 1,6 м, размещаемые над входами в подземный переход в виде информационных полей на каркасе со скрытым способом крепления и декоративно оформленными краями
493	1313	Фоновые конструкции	24,78	остановка «Глобус», пр. Вахитова	Индивидуальные рекламные конструкции размером 2 м x 1,8 м, 3 м x 2,2 м, 2,1 м x 1,8 м, 2,2 м x 2 м и 3,2 м x 2 м размещаемые над входами в подземный переход в виде информационных полей на каркасе со скрытым способом крепления и декоративно оформленными краями
494	1314	Стела	33,06	пр. Казанский, в районе ТД «Жилище» (д. 209Б)	Отдельно стоящая конструкция, размещаемая на земельном участке, стела 3м x 5,51м - 2 стороны
495	1315	Стела	3,515	ул. Академика Королева, в районе АЗС «Shell»	Отдельно стоящая конструкция, размещаемая на земельном участке, стела 0,95м x 1,85м - 2 стороны
496	1316	Стела	3,515	1-ая автодорога, район РМЗ «Набережночелнинский»	Отдельно стоящая конструкция, размещаемая на земельном участке, стела 0,95м x 1,85м - 2 стороны
497	1317	Стела	18	ул. Техническая, до поворота на Индустриальный проезд	Отдельно стоящая конструкция, размещаемая на земельном участке, стела 1,5м x 6м - 2 стороны
498	1318	Стела	18	Мензелинский тракт, движение в сторону Орловского кольца, до поворота на Индустриальный проезд	Отдельно стоящая конструкция, размещаемая на земельном участке, стела 1,5м x 6м - 2 стороны
499	1319	Стела	18	индустриальный проезд, рядом со зданием 55	Отдельно стоящая конструкция, размещаемая на земельном участке, стела 1,5м x 6м - 2 стороны
500	1320	Стела	81,945	пересечение ул. Полиграфическая и Мелиоративная, территория базы «Строительная индустрия»	Отдельно стоящая конструкция, размещаемая на земельном участке, стела 5,463м x 15м - 1 сторона
501	1321	Стела	5,1	проспект Набережночелнинский, 13А, территория ТК «Лента»	Отдельно стоящая конструкция, размещаемая на земельном участке, стела 1,7м x 1,5м - 2 стороны
502	1322	Стела	5,1	проспект Набережночелнинский, 13А, территория ТК «Лента»	Отдельно стоящая конструкция, размещаемая на земельном участке, стела 1,7м x 1,5м - 2 стороны
503	1324	Стела	82,8	ул. Машиностроительная, в районе д. 12А	Отдельно стоящая конструкция, размещаемая на земельном участке, стела 2,3м x 18м - 2 стороны

504	1325	Стела	14,98	Казанский пр. в сторону Орловского кольца, после поворота на «Диск авто»	Отдельно стоящая конструкция, размещаемая на земельном участке, стела 1,498м x 5м - 2 стороны
505	1326	Стела	2,82	Набережночелнинский пр., в районе д. 3А	Отдельно стоящая конструкция, размещаемая на земельном участке, стела 0,6м x 4,7м - 1 сторона
506	1328	Стела	6	Набережночелнинский пр., в районе д. 3А	Отдельно стоящая конструкция, размещаемая на земельном участке, стела 3м x 2м - 1 сторона
507	1329	Стела	6	Набережночелнинский пр., в районе д. 3А	Отдельно стоящая конструкция, размещаемая на земельном участке, стела 3м x 2м - 1 сторона
508	1330	Стела	1,701	Набережночелнинский пр., в районе д. 3А	Отдельно стоящая конструкция, размещаемая на земельном участке, стела 0,81м x 1,05м - 2 стороны
509	1331	Стела	2,87	пр. Московский, в районе д. 70	Отдельно стоящая конструкция, размещаемая на земельном участке, стела 0,7м x 2,05м - 2 стороны
510	1332	Стела	21,6	Индустриальный проезд, в районе д. 43	Отдельно стоящая конструкция, размещаемая на земельном участке, стела 1,8м x 6м - 2 стороны
511	1333	Стела	35,55	пр Сююмбике, в районе д. 41/04	Отдельно стоящая конструкция, размещаемая на земельном участке, стела 1,975м x 9м - 2 стороны
512	1334	Стела	32,88	пересечение пр. Вахитова и Московский, на стороне 30-го комплекса	Отдельно стоящая конструкция, размещаемая на земельном участке, стела 2,74м x 6м - 2 стороны
513	1335	Стела	5,508	пр. Мира, д. 4Б	Отдельно стоящая конструкция, размещаемая на земельном участке, стела 0,918м x 3м - 2 стороны
514	1336	Стела	5,508	пр. Мира, д. 4Б	Отдельно стоящая конструкция, размещаемая на земельном участке, стела 0,918м x 3м - 2 стороны
515	1337	Стела	8,75	пр. Мира, д. 4Б	Отдельно стоящая конструкция, размещаемая на земельном участке, стела 3,5м x 2,5м - 1 сторона
516	1338	Стела	19,314	пр. Чулман, в районе д. 12Б	Отдельно стоящая конструкция, размещаемая на земельном участке, стела 1,74м x 5,55м - 2 стороны
517	1339	Стела	18	Сармановский тракт, после пересечения с ул. Полиграфическая, в сторону г. Сарманово	Отдельно стоящая конструкция, размещаемая на земельном участке, стела 1,5м x 6м - 2 стороны
518	1340	Стела	20,887	Промкомзона, ул. Моторная, после остановки «Авторьнок» в сторону Кузнечного кольца	Отдельно стоящая конструкция, размещаемая на земельном участке, стела 2,312м x 4,517м - 2 стороны
519	1341	Стела	23,628	пр. Казанский, в районе БСМ «Муравей» в сторону Орловского кольца	Отдельно стоящая конструкция, размещаемая на земельном участке, стела 1,969м x 6м - 2 стороны
520	1342	Стела	24	пр. Казанский, в районе ООО ТД «Диск-Авто» (д. 177)	Отдельно стоящая конструкция, размещаемая на земельном участке, стела 2м x 6м - 2 стороны

521	1343	Стела	23,904	пр. Казанский, в районе д. 56	Отдельно стоящая конструкция, размещаемая на земельном участке, стела 1,992м x 6м - 2 стороны
522	1344	Стела	17,28	пр. Казанский, в районе д. 220	Отдельно стоящая конструкция, размещаемая на земельном участке, стела 1,2м x 7,2м - 2 стороны
523	1347	Флаговая композиция	67,5	пр. Набережночелниский, в районе д. 13А	Отдельно стоящая конструкция, состоящая из основания, 3 флагштоков высотой 9м и мягких полотнищ (информационных полей) размером 2,5м x 4,5м
524	1348	Флаговая композиция	67,5	пр. Набережночелниский, в районе д. 13А	Отдельно стоящая конструкция, состоящая из основания, 3 флагштоков высотой 9м и мягких полотнищ (информационных полей) размером 2,5м x 4,5м
525	1349	Флаговая композиция	67,5	пр. Набережночелниский, в районе д. 13А	Отдельно стоящая конструкция, состоящая из основания, 3 флагштоков высотой 9м и мягких полотнищ (информационных полей) размером 2,5м x 4,5м
526	1350	Флагская композиция	9	Промкомзона, ул. Хлебный проезд в районе д. 28	Отдельно стоящая конструкция, состоящая из основания, 3 флагштоков высотой 9м и мягких полотнищ (информационных полей) размером 1м x 1,5м
527	1351	Флаговая композиция	40,5	пр. Казанский, в районе д. 148	Отдельно стоящая конструкция, состоящая из основания, 3 флагштоков высотой 9м и мягких полотнищ (информационных полей) размером 1,5м x 4,5м
528	1352	Стела	16,65	пр. Вахитова, в районе д. 14	Отдельно стоящая конструкция, размещаемая на земельном участке, стела 1,85м x 4,5м - 2 стороны
529	1353	Стела	16,65	пр. Вахитова, в районе д. 15	Отдельно стоящая конструкция, размещаемая на земельном участке, стела 1,85м x 4,5м - 2 стороны
530	1354	Стела	16,65	пр. Вахитова, в районе д. 16	Отдельно стоящая конструкция, размещаемая на земельном участке, стела 1,85м x 4,5м - 2 стороны
531	1355	Стела	16,65	пр. Вахитова, в районе д. 17	Отдельно стоящая конструкция, размещаемая на земельном участке, стела 1,85м x 4,5м - 2 стороны
532	1356	Стела	16,65	пр. Вахитова, в районе д. 18	Отдельно стоящая конструкция, размещаемая на земельном участке, стела 1,85м x 4,5м - 2 стороны
533	1357	Стела	15,805	ул. Моторная, Промкомзона на площадке автопроизводства	Отдельно стоящая конструкция, размещаемая на земельном участке, стела 1,736м x 4,552м - 2 стороны
534	1358	Стела	11,76	пр. Казанский, в районе д. 148	Отдельно стоящая конструкция, размещаемая на земельном участке, стела 1,4м x 4,2м - 2 стороны
535	1362	Пилларс	8,4	пр. Сююмбике, возле здания 45/16	Отдельно стоящая конструкция малого формата с внутренним посветом, состоящая из фундамента, каркаса и информационного поля размером 1,4м x 3м - 2 стороны
536	1363	Пилларс	8,4	пр. Сююмбике, возле здания 45/16	Отдельно стоящая конструкция малого формата с внутренним посветом, состоящая из фундамента, каркаса и информационного поля размером 1,4м x 3м - 2 стороны

537	1364	Пилларс	8,4	пр. Сююмбике, возле здания 45/16	Отдельно стоящая конструкция малого формата с внутренним посветом, состоящая из фундамента, каркаса и информационного поля размером 1,4м x 3м - 2 стороны
538	1365	Пилларс	8,4	пр. Сююмбике, возле здания 45/16	Отдельно стоящая конструкция малого формата с внутренним посветом, состоящая из фундамента, каркаса и информационного поля размером 1,4м x 3м - 2 стороны
539	1366	Пилларс	8,4	пр. Сююмбике, возле здания 45/16	Отдельно стоящая конструкция малого формата с внутренним посветом, состоящая из фундамента, каркаса и информационного поля размером 1,4м x 3м - 2 стороны
540	1367	Щитовая конструкция	180	пр. Яшьлек, в районе д. 3	Отдельностоящая конструкция, размещаемая на земельном участке, щитовая конструкция односторонняя, состоящая из 10 отдельных информационных полей размером 3м x 6м
541	1368	Стела	72	ул. Машиностроительная, зд. 2А	Отдельно стоящая конструкция, размещаемая на земельном участке, стела 3м x 8м - 3 стороны
542	1370	Щитовая конструкция	36	пр. Яшьлек, в районе кафе «Госпожа Удача»	Отдельностоящая конструкция, размещаемая на земельном участке, щитовая конструкция 3м x 6м – 2 стороны.
543	1371	Щитовая конструкция	36	пр. Мира, до остановки «Ершова», при движении в сторону п. ГЭС	Отдельностоящая конструкция, размещаемая на земельном участке, щитовая конструкция 3м x 6м – 2 стороны.
544	1372	Щитовая конструкция	36	пр. Мира, после остановки «Ершова», при движении в сторону п. ГЭС	Отдельностоящая конструкция, размещаемая на земельном участке, щитовая конструкция 3м x 6м – 2 стороны.
545	1373	Стела	24	Промзона, Трубный проезд, в районе дома 38/17Б	Отдельно стоящая конструкция, размещаемая на земельном участке, стела 2,4м x 5м - 2 стороны
546	1374	Щитовая конструкция	36	пр. Набережночелнинский, после Гипермаркета «Лента», при движении в сторону п. ГЭС	Отдельностоящая конструкция, размещаемая на земельном участке, щитовая конструкция 3м x 6м – 2 стороны.
547	1375	Щитовая конструкция	36	пр. Набережночелнинский, после Гипермаркета «Лента», при движении в сторону п. ГЭС	Отдельностоящая конструкция, размещаемая на земельном участке, щитовая конструкция 3м x 6м – 2 стороны.
548	1376	Щитовая конструкция	36	пр. Мусы Джалиля, в районе онкологического диспансера, при движении в сторону автостанции	Отдельностоящая конструкция, размещаемая на земельном участке, щитовая конструкция 3м x 6м – 2 стороны.
549	1377	Щитовая конструкция	36	пр. Набережночелнинский, в районе д. 10А, при движении в сторону Нового города	Отдельностоящая конструкция, размещаемая на земельном участке, щитовая конструкция 3м x 6м – 2 стороны.
550	1378	Щитовая конструкция	36	пр. Набережночелнинский, до Орловской церкви, при движении в сторону Нового города	Отдельностоящая конструкция, размещаемая на земельном участке, щитовая конструкция 3м x 6м – 2 стороны.

551	1380	Щитовая конструкция	36	пр. Мира, в районе д. 33Б, при движении в сторону п. ГЭС	Отдельностоящая конструкция, размещаемая на земельном участке, щитовая конструкция 3м х 6м – 2 стороны.
552	1383	Щитовая конструкция	150	Мензелинский тракт, после Промышленной улицы в сторону Орловского кольца	Отдельностоящая конструкция, размещаемая на земельном участке, щитовая конструкция 5м х 15м – 2 стороны.
553	1384	Фоновая конструкция	2,6	остановка «Автостанция», пр. Мусы Джалиля в сторону Нового города	Индивидуальная рекламная конструкция, размером 1,3 м х 2 м, размещаемая на остановочном павильоне в виде информационного поля на каркасе со скрытым способом крепления и декоративно оформленными краями
554	1385	Фоновая конструкция	2,6	остановка «проспект Гостева», пр. Фоменко в сторону Сармановского тракта	Индивидуальная рекламная конструкция, размером 1,3 м х 2 м, размещаемая на остановочном павильоне в виде информационного поля на каркасе со скрытым способом крепления и декоративно оформленными краями
555	1386	Фоновая конструкция	2,6	остановка «Абдуллы Алиша», пр. Абдуллы Алиша в сторону проспекта Абдурахмана Абсалямова	Индивидуальная рекламная конструкция, размером 1,3 м х 2 м, размещаемая на остановочном павильоне в виде информационного поля на каркасе со скрытым способом крепления и декоративно оформленными краями
556	1387	Фоновая конструкция	2,6	остановка «65-й комплекс», ул. Виктора Полякова в сторону пр. Яшьлек	Индивидуальная рекламная конструкция, размером 1,3 м х 2 м, размещаемая на остановочном павильоне в виде информационного поля на каркасе со скрытым способом крепления и декоративно оформленными краями
557	1388	Стела	10,44	пр. Чулман, напротив дома 4А	Отдельностоящая конструкция, размещаемая на земельном участке, стела 2м х 2,61м - 2 стороны
558	1389	Щитовая конструкция	74,25	Промкомзона, Хлебный проезд, д.30	Отдельностоящая конструкция, размещаемая на земельном участке, щитовая конструкция односторонняя, состоящая из 5 отдельных информационных полей размером 5,5м х 2,7м
559	1390	Медиа экран	18	пересечение пр. Мусы Джалиля и ул. Гидростроителей, со стороны здания Почта России	Отдельно стоящая конструкция, размещаемая на земельном участке, медиа экран 6м х 3м - 1 сторона
560	1391	Медиа экран	18	пересечение Сармановского тракта и л. Хади Такташа, со стороны 19-го комплекса	Отдельно стоящая конструкция, размещаемая на земельном участке, медиа экран 6м х 3м - 1 сторона
561	1392	Медиа экран	18	пересечение Набережночелнинского пр. и ул. Академика Королева, со стороны 62-го комплекса	Отдельно стоящая конструкция, размещаемая на земельном участке, медиа экран 6м х 3м - 1 сторона
562	1393	Медиа экран	18	пересечение пр. Мира и пр. Раиса Беляева, со стороны 11-го комплекса	Отдельно стоящая конструкция, размещаемая на земельном участке, медиа экран 6м х 3м - 1 сторона
563	1394	Медиа экран	18	пр. Московский и пр. Дружбы Народов, в районе инфекционной больницы	Отдельно стоящая конструкция, размещаемая на земельном участке, медиа экран 6м х 3м - 1 сторона

564	1395	Медиа экран	18	пересечение пр. Яшьлек и ул. Абдуллы Алиша, со стороны кафе «Госпожа Удача»	Отдельно стоящая конструкция, размещаемая на земельном участке, медиа экран 6м x 3м - 1 сторона
565	1396	Медиа экран	18	пересечение пр. Московский и пр. Раиса Беляева, со стороны 8-го комплекса	Отдельно стоящая конструкция, размещаемая на земельном участке, медиа экран 6м x 3м - 1 сторона
566	1397	Медиа экран	18	пр. Мира, после ост. «Ершова» в сторону Нового города	Отдельно стоящая конструкция, размещаемая на земельном участке, медиа экран 6м x 3м - 1 сторона
567	1398	Медиа экран	18	пересечение пр. Московский и пр. Автозаводский, со стороны 53-го комплекса	Отдельно стоящая конструкция, размещаемая на земельном участке, медиа экран 6м x 3м - 1 сторона
568	1399	Медиа экран	18	пр. Мира, после ост. «Райисполком», при движении в сторону Нового города	Отдельно стоящая конструкция, размещаемая на земельном участке, медиа экран 6м x 3м - 1 сторона
569	1400	Медиа экран	18	пересечение ул. Раскольников и пр. Р. Беляева, со стороны 10 комплекса	Отдельно стоящая конструкция, размещаемая на земельном участке, медиа экран 6м x 3м - 1 сторона
570	1401	Медиа экран	18	пр. Чулман после пересечения с ул. Прибрежная, в сторону п. ГЭС	Отдельно стоящая конструкция, размещаемая на земельном участке, медиа экран 6м x 3м - 1 сторона
571	1402	Медиа экран	18	пересечение пр. Московский с пр. Автозаводский, со стороны 29 комплекса	Отдельно стоящая конструкция, размещаемая на земельном участке, медиа экран 6м x 3м - 1 сторона
572	1403	Медиа экран	18	пр. Казанский, после пересечения с пр. Низаметдинова в сторону п. ГЭС	Отдельно стоящая конструкция, размещаемая на земельном участке, медиа экран 6м x 3м - 1 сторона
573	1404	Медиа экран	18	пр. Мира, после ост. «Школа» в сторону п. ГЭС	Отдельно стоящая конструкция, размещаемая на земельном участке, медиа экран 6м x 3м - 1 сторона
574	1405	Медиа экран	18	пр. Мира, между ост. «Молодежная» и «Театр кукол», после поворота на местную дорогу, в сторону п. ГЭС	Отдельно стоящая конструкция, размещаемая на земельном участке, медиа экран 6м x 3м - 1 сторона
575	1406	Медиа экран	18	Альметьевский тракт, в районе зд. 40 ст1, в сторону Нового города	Отдельно стоящая конструкция, размещаемая на земельном участке, медиа экран 6м x 3м - 1 сторона
576	1407	Медиа экран	18	пересечение пр. Чулман и пр. Беляева, со стороны 12 комплекса	Отдельно стоящая конструкция, размещаемая на земельном участке, медиа экран 6м x 3м - 1 сторона
577	1408	Медиа экран	18	пересечение пр. Мира и пр. Др. Народов, со стороны ТЦ «Омега»	Отдельно стоящая конструкция, размещаемая на земельном участке, медиа экран 6м x 3м - 1 сторона

578	1409	Медиа экран	18	пересечение пр. Мира и пр. Др. Народов, со стороны 9 комплекса	Отдельно стоящая конструкция, размещаемая на земельном участке, медиа экран 6м x 3м - 1 сторона
579	1410	Медиа экран	18	ул. Машиностроительная, перед пр. Х. Туфана, в сторону пр. Яшьлек	Отдельно стоящая конструкция, размещаемая на земельном участке, медиа экран 6м x 3м - 1 сторона
580	1411	Медиа экран	18	ул. Машиностроительная, после Орловского кольца, в районе АЗС, в сторону Нового города	Отдельно стоящая конструкция, размещаемая на земельном участке, медиа экран 6м x 3м - 1 сторона
581	1412	Медиа экран	18	пересечение ул. Батенчука и набережной им. Г. Тукая, со стороны 10 комплекса	Отдельно стоящая конструкция, размещаемая на земельном участке, медиа экран 6м x 3м - 1 сторона
582	1413	Медиа экран	18	Альметьевский тракт, после Автовокзала, в сторону выезда из города	Отдельно стоящая конструкция, размещаемая на земельном участке, медиа экран 6м x 3м - 1 сторона
583	1414	Флаговая композиция	40,5	Комсомольский район, ул. Низаметдинова, д. 5 (автосалон «Сузуки»)	Отдельно стоящая конструкция, состоящая из основания, 3 флагштоков высотой 9м и мягких полотнищ (информационных полей) размером 1,5м x 4,5м
584	1415	Флаговая композиция	40,5	Комсомольский район, ул. Низаметдинова, д. 5 (автосалон «Сузуки»)	Отдельно стоящая конструкция, состоящая из основания, 3 флагштоков высотой 9м и мягких полотнищ (информационных полей) размером 1,5м x 4,5м
585	1416	Медиа экран	18	пр. Мусы Джалиля, в районе зд. 15, в сторону выезда из города до поворота	Отдельно стоящая конструкция, размещаемая на земельном участке, медиа экран 6м x 3м - 1 сторона
586	1417	Медиа экран	18	ул. Низаметдинова, до пересечения с ул. Хади Такташа, в районе д. 22	Отдельно стоящая конструкция, размещаемая на земельном участке, медиа экран 6м x 3м - 1 сторона
587	1418	Медиа экран	18	ул. Академика Королева, 60 к-с, после поворота с Машиностроительной ул.	Отдельно стоящая конструкция, размещаемая на земельном участке, медиа экран 6м x 3м - 1 сторона
588	1419	Медиа экран	18	на пересечении пр. Сююмбике и пр. Р.Беляева, на стороне 41 к-са	Отдельно стоящая конструкция, размещаемая на земельном участке, медиа экран 6м x 3м - 1 сторона
589	1420	Медиа экран	18	ул. Машиностроительная, до пр. Автозаводский, со стороны гипермаркета «Лента»	Отдельно стоящая конструкция, размещаемая на земельном участке, медиа экран 6м x 3м - 1 сторона

И.о. заместителя Руководителя Аппарата,
начальника управления делопроизводством
Исполнительного комитета



Л.Р. Абдуллина