



ПРИКАЗ

21.02.2024

БОЕРЫК

№ 49-П

О включении выявленного объекта культурного наследия «Дом П.М. Сомова», 1862 г., расположенного по адресу: Республика Татарстан, г. Казань, ул. Маяковского, д. 26, в единый государственный реестр объектов культурного наследия (памятников истории и культуры) народов Российской Федерации в качестве объекта культурного наследия регионального значения «Дом П.М. Сомова», архитектор Б.А. Иванов, 1862 г., расположенного по адресу: Республика Татарстан, г. Казань, ул. Маяковского, д. 26, утверждении границ его территории и предмета охраны

В соответствии с Федеральным законом от 25 июня 2002 года № 73-ФЗ «Об объектах культурного наследия (памятниках истории и культуры) народов Российской Федерации», Законом Республики Татарстан от 1 апреля 2005 года № 60-ЗРТ «Об объектах культурного наследия в Республике Татарстан», положительным заключением государственной историко-культурной экспертизы от 08.12.2023 п р и к а з ы в а ю:

1. Включить выявленный объект культурного наследия «Дом П.М. Сомова», 1862 г., расположенный по адресу: Республика Татарстан, г. Казань, ул. Маяковского, д. 26, в единый государственный реестр объектов культурного наследия (памятников истории и культуры) народов Российской Федерации в качестве объекта культурного наследия регионального значения «Дом П.М. Сомова», архитектор Б.А. Иванов, 1862 г. (вид объекта – памятник), расположенного по адресу: Республика Татарстан, г. Казань, ул. Маяковского, д. 26.

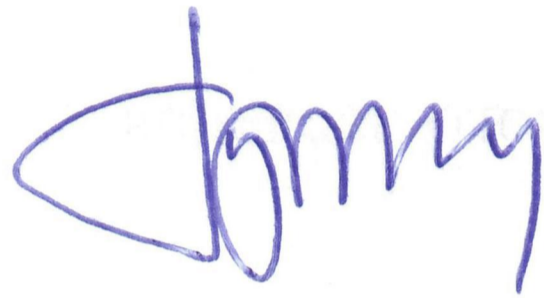
2. Утвердить границы территории объекта культурного наследия регионального значения «Дом П.М. Сомова», архитектор Б.А. Иванов, 1862 г., расположенного по адресу: Республика Татарстан, г. Казань, ул. Маяковского, д. 26, согласно приложению № 1 к настоящему приказу.

3. Утвердить предмет охраны объекта культурного наследия регионального значения «Дом П.М. Сомова», архитектор Б.А. Иванов, 1862 г., расположенного по адресу: Республика Татарстан, г. Казань, ул. Маяковского, д. 26, согласно приложению № 2 к настоящему приказу.

4. Отделу учета объектов культурного наследия и градостроительной деятельности обеспечить внесение сведений о границах территории указанного объекта культурного наследия в Единый государственный реестр недвижимости и единый государственный реестр объектов культурного наследия (памятников истории и культуры) народов Российской Федерации.

5. Контроль за исполнением настоящего приказа оставляю за собой.

Председатель Комитета



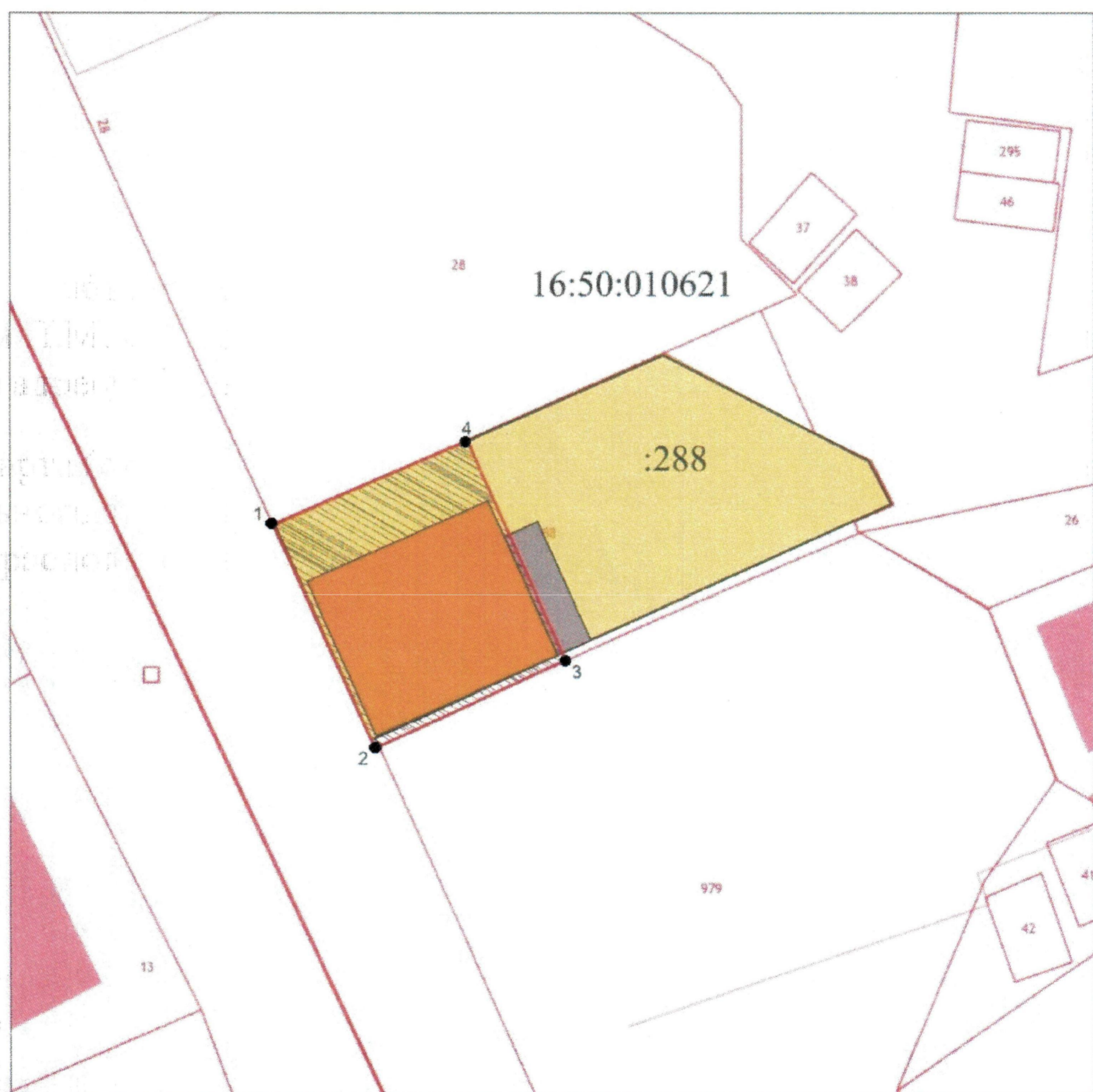
И.Н. Гуцин

Приложение № 1
к приказу Комитета
Республики Татарстан по охране
объектов культурного наследия
от 21.02 2024 года № 49-17

Границы территории





объекта культурного наследия регионального значения
«Дом П.М. Сомова», архитектор Б.А. Иванов, 1862 г., расположенного
по адресу: Республика Татарстан, г. Казань, ул. Маяковского, д. 26

Карта (схема) границ территории объекта культурного наследия
регионального значения «Дом П.М. Сомова», архитектор Б.А. Иванов, 1862 г.,
расположенного по адресу: Республика Татарстан, г. Казань,
ул. Маяковского, д. 26



Масштаб 1:500

Условные обозначения:

	- граница территории объекта культурного наследия
	- характерная точка границ территории объекта
	- граница земельного участка
	- объект культурного наследия
16:50:010621:288	- кадастровый номер земельного участка

Текстовое описание

границ территории объекта культурного наследия регионального значения «Дом П.М. Сомова», архитектор Б.А. Иванов, 1862 г., расположенного по адресу: Республика Татарстан, г. Казань, ул. Маяковского, д. 26

Границы территории объекта культурного наследия регионального значения «Дом П.М. Сомова», архитектор Б.А. Иванов, 1862 г., расположенного по адресу: Республика Татарстан, г. Казань, ул. Маяковского, д. 26, проходят:

Прохождение границы		Описание прохождения границы
от точки	до точки	
1	2	от точки 1 до точки 2 в северо-западном направлении вдоль ул. Маяковского;
2	3	от точки 2 до точки 3 в северо-восточном направлении внутриквартальной границе земельного участка;
3	4	от точки 3 до точки 4 в юго-восточном направлении по внутриквартальной границе земельного участка;
4	1	от точки 4 до точки 1 в юго-западном направлении по внутриквартальной границе земельного участка.

Таблица характерных точек границы территории объекта культурного наследия регионального значения «Дом П.М. Сомова», архитектор Б.А. Иванов, 1862 г., расположенного по адресу: Республика Татарстан, г. Казань, ул. Маяковского, д. 26

№	Координаты характерных точек в местной системе координат (МСК-16)	
	X	Y
1	475965.37	1306317.33
2	475950.76	1306324.01
3	475956.33	1306336.32
4	475970.90	1306329.83
1	475965.37	1306317.33

Предмет охраны*

объекта культурного наследия регионального значения
«Дом П.М. Сомова», архитектор Б.А. Иванов, 1862 г., расположенного по
адресу: Республика Татарстан, г. Казань, ул. Маяковского, д. 26

1. Градостроительные и композиционные характеристики объекта в структуре исторической застройки (закрепляет красную линию застройки ул. Маяковского).

2. Объемно-пространственное решение прямоугольного в плане одноэтажного здания с антресольным этажом со стороны двора; исторические высотные отметки карнизов (выявлены в ходе комплексных научных исследований).

3. Исторические высотные отметки по коньку здания (выявлены в ходе комплексных научных исследований); крыша – вальмовая, материал кровельного покрытия и покрытия выступающих частей фасадов – листовое железо с двойным фальцем.

4. Конструктивная схема здания: бревенчатые стены; высотные отметки междуэтажных перекрытий.

5. Композиционное решение и архитектурно-художественное оформление фасадов сер. XIX в.:

главный фасад – симметричный, в классицистическом стиле, с пятью осями оконных проемов, с развитым антаблементом и цоколем;

горизонтальные элементы фасада – дощатый карниз большого выноса; деревянные профили фриза, архитрава и подоконной тяги в виде небольших карнизов; гладкая плоскость стены, с обшивкой горизонтальными тесовыми досками; цоколь – кирпичный, оштукатуренный;

вертикальные элементы фасада – накладные ритмично повторяющиеся детали-триглифы; угловые пилястры в виде дощечек, имитирующих руст.

прямоугольные световые проемы главного фасада в два квадрата, с дощатыми наличниками, с фризовой доской наличников завершенной профилированной полочкой – сандриком.

прямоугольные световые проёмы дворовых фасадов первого и антресольного этажей, в два квадрата, в простых наличниках. Антаблемент завершается в середине дворовых фасадов.

Местоположение, габариты, конфигурация и оформление оконных и дверных проёмов, материал – дерево.

6. Материал и характер обработки фасадных поверхностей и декоративных элементов – горизонтальная обшивка тесовой доской, окраска суриком (по материалам комплексных научных исследований).

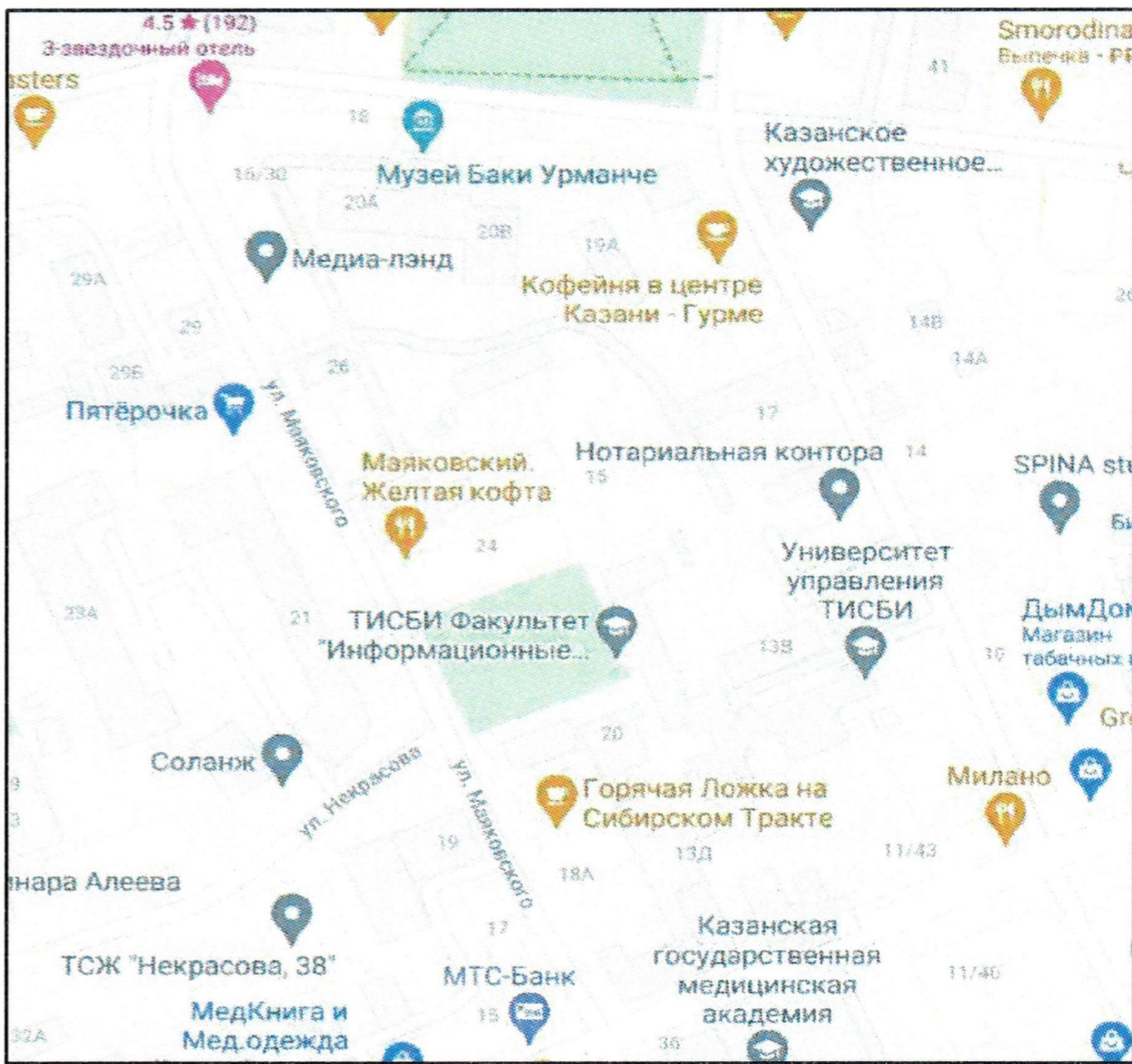

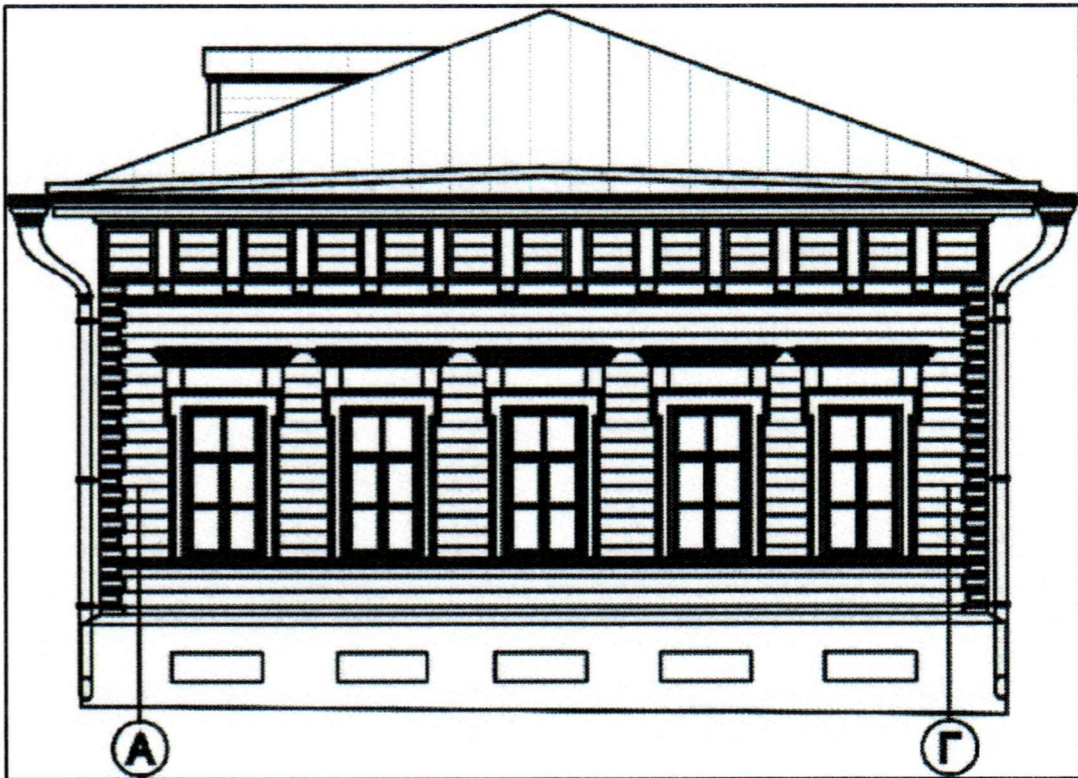
7. Пространственно-планировочная структура здания в пределах бревенчатых стен, анфиладного типа по первому и коридорная по второму этажам.

8. Декоративное-художественное оформление интерьеров:

- местоположение, конфигурация угловой печи в комнате первого этажа;
- местоположение, материал, в том числе, архитектурно-художественное оформление парадных комнат первого этажа: лепные тяги потолка и верхней части стены (утрачены);
- двери – расположение, габариты дверных проемов, материал филенчатых дверей – дерево (утрачены).

* Предмет охраны подлежит уточнению и дополнению при дальнейшем комплексном исследовании объекта, а также в процессе производства реставрационных работ

Таблица предмета охраны
 объекта культурного наследия регионального значения
 «Дом П.М. Сомова», архитектор Б.А. Иванов, 1862 г., расположенного по
 адресу: Республика Татарстан, г. Казань, ул. Маяковского, д. 26


№ п/п	Предмет охраны	Фотофиксация основных элементов/графические материалы
1.	Градостроительные и композиционные характеристики объекта в структуре исторической застройки (закрепляет красную линию застройки ул. Маяковского)	 <p style="text-align: center;">Рис. 1. Местоположение объекта</p>
2.	Объемно-пространственное решение прямоугольного в плане одноэтажного здания с антресольным этажом со стороны двора; исторические высотные отметки карнизов (выявлены в ходе комплексных научных исследований)	 <p style="text-align: center;">Рис. 2. Общий вид</p>
3.	Исторические высотные отметки по коньку здания (выявлены в ходе комплексных научных исследований); – крыша вальмовая, материал кровельного покрытия и покрытия выступающих частей фасадов – листовое железо с двойным фальцем	 <p style="text-align: center;">Рис. 3. Схема объекта</p>

		
4.	<p>Конструктивная схема здания: бревенчатые стены; высотные отметки междуэтажных перекрытий</p>	
5.	<p>Композиционное решение и архитектурно-художественное оформление фасадов сер. XIX в.: главный фасад – симметричный, в классицистическом стиле, с пятью осями оконных проемов, с развитым антаблементом и цоколем; горизонтальные элементы фасада – дощатый карниз большого выноса; деревянные профили фриза, архитрава и подоконной тяги в виде небольших карнизов; гладкая плоскость стены, с обшивкой горизонтальными тесовыми досками; цоколь – кирпичный,</p>	

Рис. 4. Главный фасад

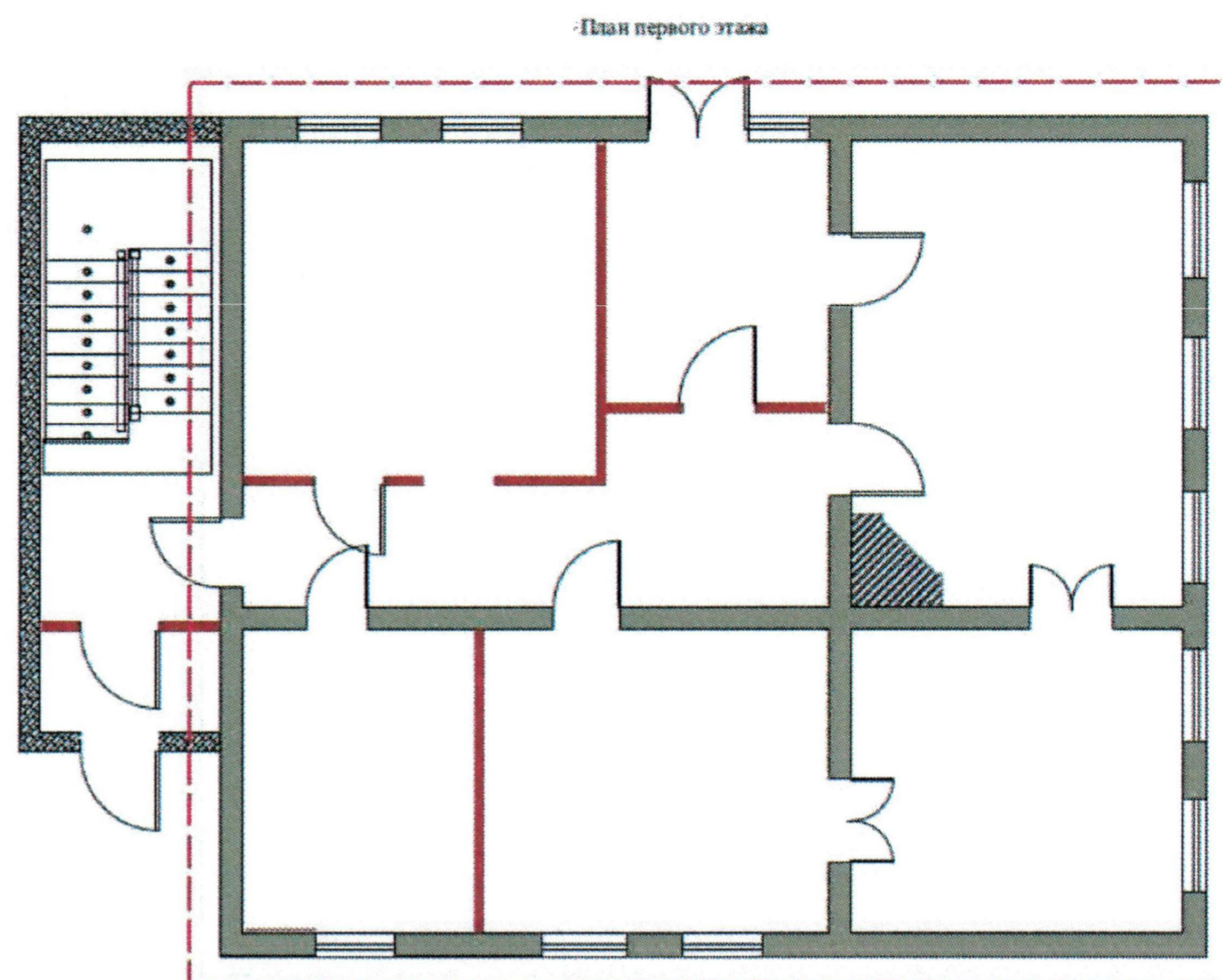
Рис. 5. Бревенчатые стены

Рис. 6. Декоративное оформление фасада

<p>оштукатуренный; вертикальные элементы фасада – накладные ритмично повторяющиеся детали-триглифы; угловые пилястры в виде дощечек, имитирующих руст. Прямоугольные световые проемы главного фасада в два квадрата, с дощатыми наличниками, с фризовой доской наличников завершенной профилированной полочкой – сандриком. Прямоугольные световые проёмы дворовых фасадов первого и антресольного этажей, в два квадрата, в простых наличниках. Антаблемент завершается в середине дворовых фасадов. Местоположение, габариты, конфигурация и оформление оконных и дверных проёмов, материал – дерево</p>	 <p>Рис. 7. Дворовой фасад</p>  <p>Рис. 8. Оконные проемы</p>
<p>6. Материал и характер обработки фасадных поверхностей и декоративных элементов – горизонтальная обшивка тесовой доской, окраска суриком (по материалам комплексных научных исследований)</p>	 <p>Рис. 9. Боковой фасад</p>

7.

Пространственно-планировочная структура здания в пределах бревенчатых стен, анфиладного типа по первому и коридорная по второму этажам

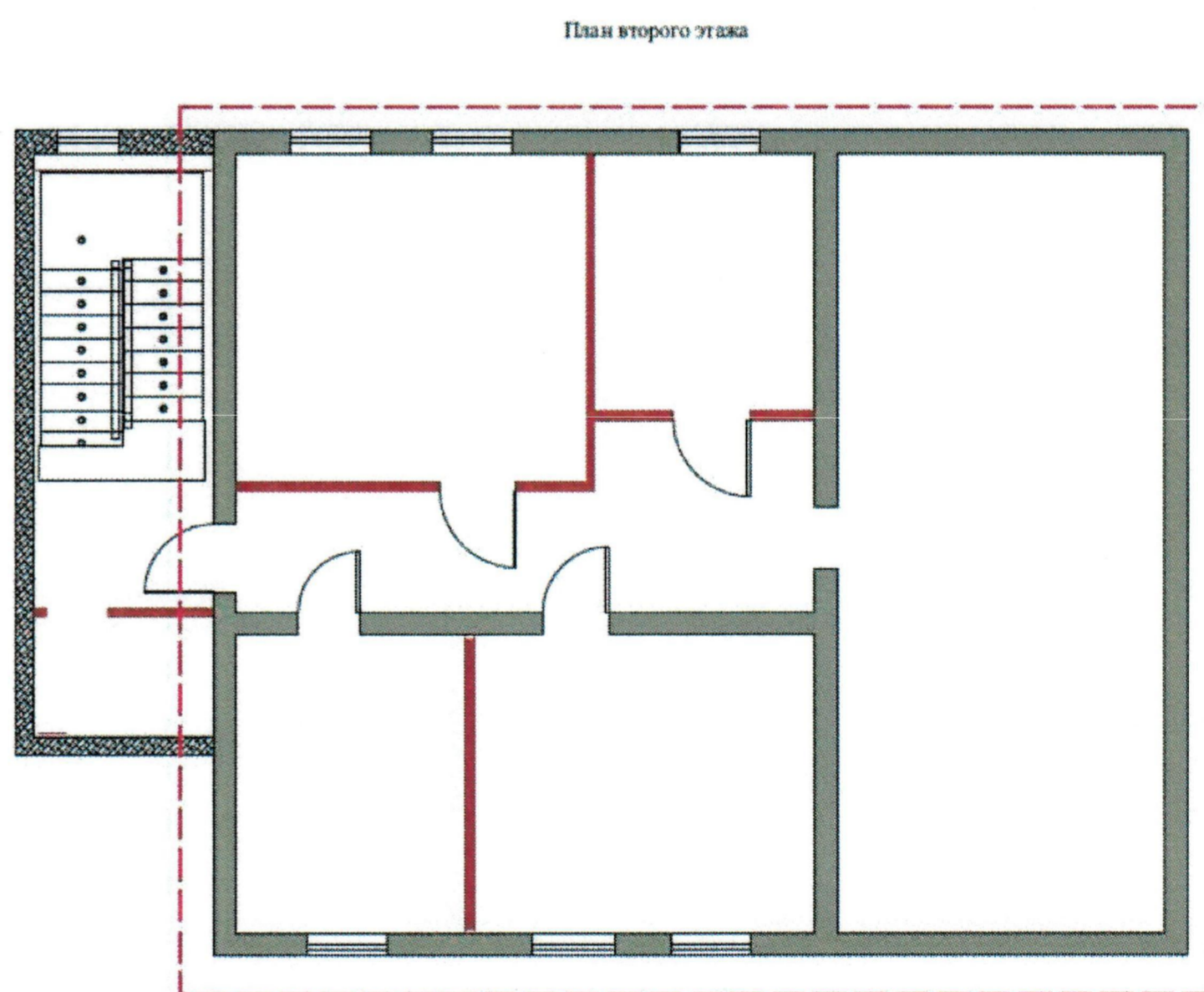


Условные обозначения:

— - ценная историческая композиция и архитектурно-художественное решение фасадов;

■ - ценная историческая конфигурация внешних и внутренних стен;

Рис. 10. Конструктивная схема 1 этажа





Условные обозначения:

— - ценная историческая композиция и архитектурно-художественное решение фасадов;

■ - ценная историческая конфигурация внешних и внутренних стен;

Рис. 10. Конструктивная схема 2 этажа

		 <p data-bbox="1213 1472 1780 1516">Рис. 11, 12. Бревенчатые стены</p>
8.	<p data-bbox="415 1537 961 2487"> Декоративное-художественное оформление интерьеров: - местоположение, конфигурация угловой печи в комнате первого этажа; - местоположение, материал, в том числе, архитектурно-художественное оформление парадных комнат первого этажа: лепные тяги потолка и верхней части стены (утрачены); - двери – расположение, габариты дверных проемов, материал филенчатых дверей – дерево (утрачены). </p>	 <p data-bbox="1297 2499 1696 2543">Рис. 13. Угловая печь</p>

* Предмет охраны подлежит уточнению и дополнению при дальнейшем комплексном исследовании объекта, а также в процессе производства реставрационных работ