



ПРИКАЗ

16.12.2023

БОЕРЫК

№ *981-П*

О включении выявленного объекта культурного наследия «Здание, в котором размещались номера купца Шагиахметова», 2-я пол. XIX в., расположенного по адресу: Республика Татарстан, Мамадышский муниципальный район, г. Мамадыш, ул. Советская, д. 14, в единый государственный реестр объектов культурного наследия (памятников истории и культуры) народов Российской Федерации в качестве объекта культурного наследия регионального значения «Здание, в котором размещались номера купца Шагиахметова», вторая половина XIX в., расположенного по адресу: Республика Татарстан, Мамадышский муниципальный район, г. Мамадыш, ул. Советская, д. 14, утверждения границ его территории и предмета охраны

В соответствии с Федеральным законом от 25 июня 2002 года № 73-ФЗ «Об объектах культурного наследия (памятниках истории и культуры) народов Российской Федерации», Законом Республики Татарстан от 1 апреля 2005 года № 60-ЗРТ «Об объектах культурного наследия в Республике Татарстан», положительным заключением государственной историко-культурной экспертизы от 02.11.2023 п р и к а з ы в а ю:

1. Включить выявленный объект культурного наследия «Здание, в котором размещались номера купца Шагиахметова», 2-я пол. XIX в., по адресу: Республика Татарстан, Мамадышский муниципальный район, г. Мамадыш, ул. Советская, д. 14, в единый государственный реестр объектов культурного наследия (памятников

истории и культуры) народов Российской Федерации в качестве объекта культурного наследия регионального значения «Здание, в котором размещались номера купца Шагиахметова», вторая половина XIX в. (вид объекта – памятник), расположенного по адресу: Республика Татарстан, Мамадышский муниципальный район, г. Мамадыш, ул. Советская, д. 14.

2. Утвердить границы территории объекта культурного наследия регионального значения «Здание, в котором размещались номера купца Шагиахметова», вторая половина XIX в., расположенного по адресу: Республика Татарстан, Мамадышский муниципальный район, г. Мамадыш, ул. Советская, д. 14, согласно приложению № 1 к настоящему приказу.

3. Утвердить предмет охраны объекта культурного наследия регионального значения «Здание, в котором размещались номера купца Шагиахметова», вторая половина XIX в., расположенного по адресу: Республика Татарстан, Мамадышский муниципальный район, г. Мамадыш, ул. Советская, д. 14, согласно приложению № 2 к настоящему приказу.

4. Отделу учета объектов культурного наследия и градостроительной деятельности обеспечить внесение сведений о границах территории указанного объекта культурного наследия в Единый государственный реестр недвижимости и единый государственный реестр объектов культурного наследия (памятников истории и культуры) народов Российской Федерации.

5. Контроль за исполнением настоящего приказа оставляю за собой.

Председатель Комитета

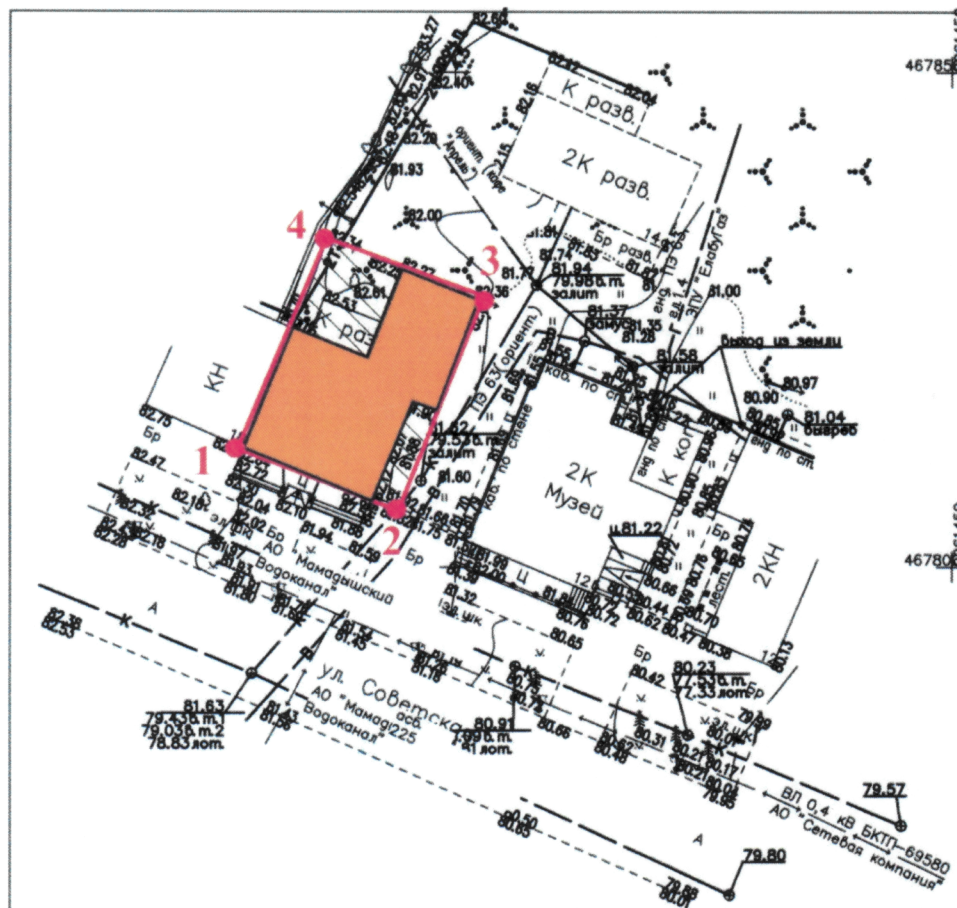


И.Н. Гушин

Границы территории




объекта культурного наследия регионального значения
«Здание, в котором размещались номера купца Шагиахметова»,
вторая половина XIX в., расположенного по адресу: Республика Татарстан,
Мамадышский муниципальный район, г. Мамадыш, ул. Советская, д. 14

Карта (схема) границ территории
объекта культурного наследия регионального значения
«Здание, в котором размещались номера купца Шагиахметова»,
вторая половина XIX в., расположенного по адресу: Республика Татарстан,
Мамадышский муниципальный район, г. Мамадыш, ул. Советская, д. 14



Масштаб 1:500

Условные обозначения:

	- граница территории объекта культурного наследия
	- характерная точка границ территории объекта
	- объект культурного наследия

Текстовое описание

границ территории объекта культурного наследия регионального значения «Здание, в котором размещались номера купца Шагиахметова», вторая половина XIX в., расположенного по адресу: Республика Татарстан, Мамадышский муниципальный район, г. Мамадыш, ул. Советская, д. 14

Границы территории объекта культурного наследия регионального значения «Здание, в котором размещались номера купца Шагиахметова», вторая половина XIX в., расположенного по адресу: Республика Татарстан, Мамадышский муниципальный район, г. Мамадыш, ул. Советская, д. 14, проходят:

Прохождение границы		Описание прохождения границы
от точки	до точки	
1	2	от точки 1 до точки 2 вдоль ул. Советская в юго-восточном направлении;
2	3	от точки 2 до точки 3 в северо-восточном направлении по внутриквартальной территории;
3	4	от точки 3 до точки 4 в северо-западном направлении по внутриквартальной территории в направлении ул. Карла Маркса;
4	1	от точки 4 до точки 1 в юго-западном направлении вдоль ул. Карла Маркса.

Таблица характерных точек границы территории
объекта культурного наследия регионального значения «Здание, в котором
размещались номера купца Шагиахметова», вторая половина XIX в.,
расположенного по адресу: Республика Татарстан, Мамадышский
муниципальный район, г. Мамадыш, ул. Советская, д. 14

№	Координаты характерных точек в местной системе координат (МСК-16)	
	X	Y
1	467811.19	2261380.26
2	467803.61	2261398.06
3	467827.80	2261407.72
4	467834.03	2261390.58
1	467811.19	2261380.26

Предмет охраны*

объекта культурного наследия регионального значения
«Здание, в котором размещались номера купца Шагиахметова»,
вторая половина XIX в., расположенного по адресу: Республика Татарстан,
Мамадышский муниципальный район, г. Мамадыш, ул. Советская, д. 14

1. Местоположение дома по красной линии ул. Советская.
2. Объемно-пространственная композиция двухэтажного здания с подвалом, состоящего из двух разновысотных двухэтажных объемов.
3. Планировочная структура здания в пределах капитальных стен.
4. Конструктивная схема: подлинные кирпичные стены; подлинные кирпичные перемычки проемов; коробовые своды с распалубками; местоположение исторической лестницы.

5. Историческая конфигурация, высотные отметки и конструктивное решение скатной крыши, материал кровли – листовое кровельное железо с двойным фальцем.

6. Композиция и архитектурное решение фасадов здания.

Главный фасад: симметричная композиция в пять оконных осей в уровне второго этажа и тремя арочными проемами с входом в лавку на первом этаже с главного фасада; рустованные лопатки в оформлении углов здания; оконные проемы первого этажа лучковой формы в обрамлении наличника с замковым камнем; ниши лучковой формы; междуэтажный широкий гурт ступенчатого профиля; оконные проемы второго этажа арочной формы в обрамлении наличника в виде кессонированных на всю высоту пилястр, с сандриком в виде архивольты сложного профиля; завершающий кессонированный фриз и массивный карниз.

Боковые фасады: рустованные лопатки в оформлении углов здания; оконные проемы первого этажа лучковой формы в обрамлении наличника с замковым камнем; ниши лучковой формы; междуэтажный широкий гурт ступенчатого профиля; оконные проемы второго этажа арочной формы в обрамлении наличника в виде кессонированных на всю высоту пилястр, с сандриком в виде архивольты сложного профиля; профилированные обрамления оконных проемов завершающий кессонированный фриз и массивный карниз.

Дворовой фасад: профилированные обрамления оконных проемов: междуэтажный и завершающий карнизы.

Историческая отделка основного объема фасадов – штукатурка, покраска; пристройки – покраска по кирпичу.

7. Местоположение, пропорции, геометрия первоначальных оконных и дверных заполнений проемов, материал – дерево, металл (утрачены).

* Предмет охраны подлежит уточнению и дополнению при дальнейшем комплексном исследовании объекта, а также в процессе производства реставрационных работ

Таблица предмета охраны
 объекта культурного наследия регионального значения
 «Здание, в котором размещались номера купца Шагиахметова», вторая
 половина XIX в., расположенного по адресу: Республика Татарстан,
 Мамадышский муниципальный район, г. Мамадыш, ул. Советская, д. 14

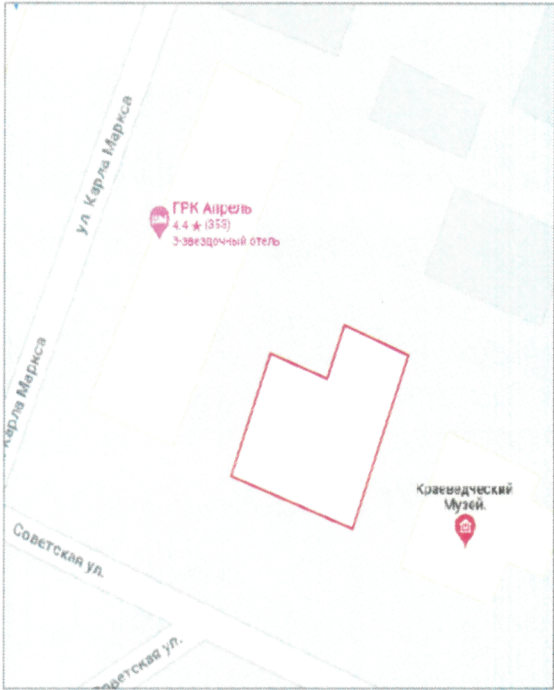

№	Предмет охраны	Фотофиксация основных элементов/графические материалы
1.	Местоположение дома по красной линии ул. Советская	 <p style="text-align: center;">Рис. 1. Местоположение объекта</p>
2.	Объемно-пространственная композиция двухэтажного здания с подвалом, состоящего из двух разновысотных двухэтажных объемов	 <p style="text-align: center;">Рис. 2. Общий вид</p>



Рис. 3. Дворовой фасад

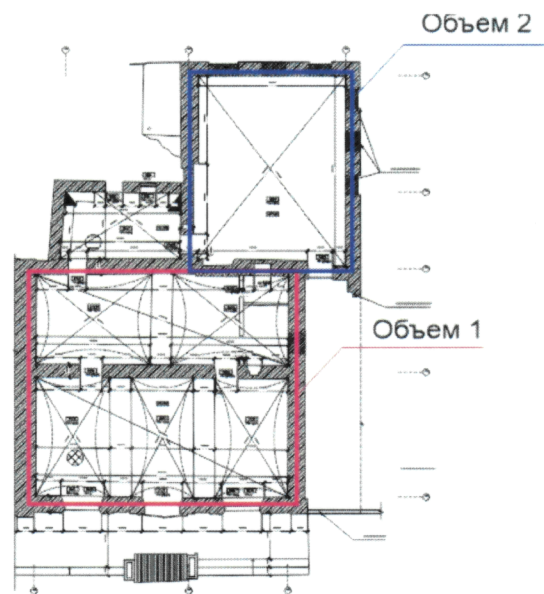


Рис. 4. Схема объекта

3. Планировочная структура здания в пределах капитальных стен

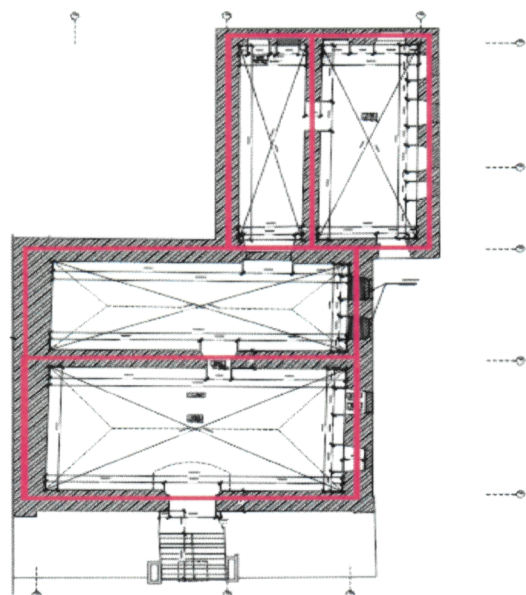


Рис. 5. Подвал

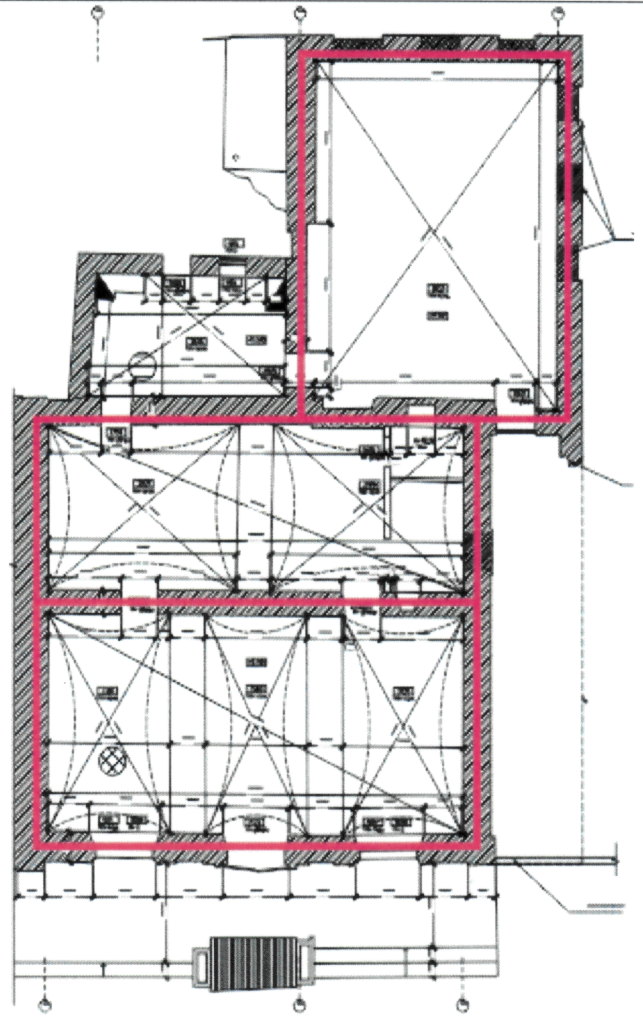


Рис. 6. Первый этаж

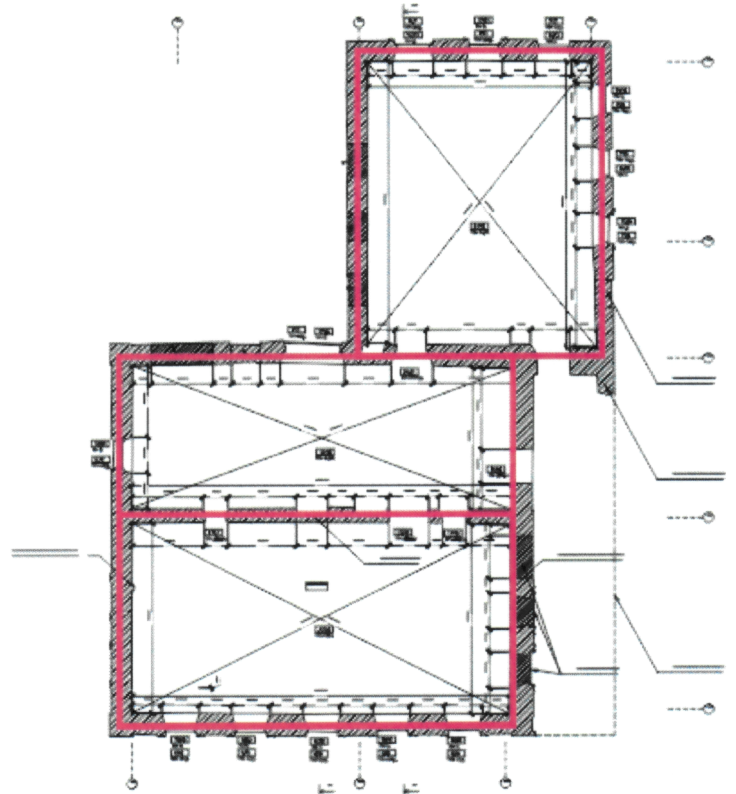


Рис. 7. Второй этаж

4. Конструктивная схема:
 подлинные кирпичные стены;
 подлинные кирпичные
 перемычки проемов;
 коробовые своды с
 распалубками;
 местоположение исторической
 лестницы

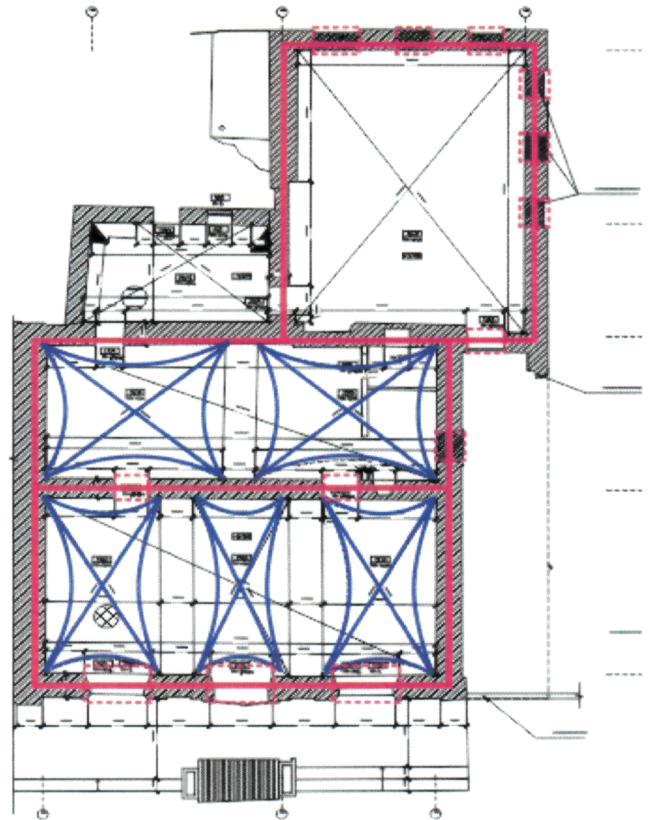


Рис. .8. План подвала

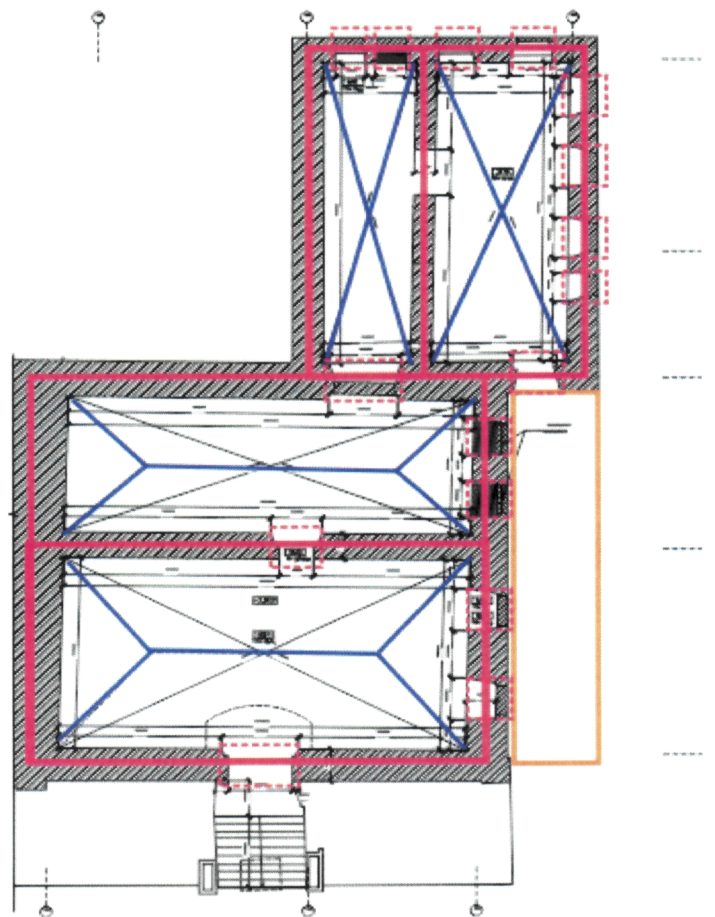


Рис. .9. План первого этажа

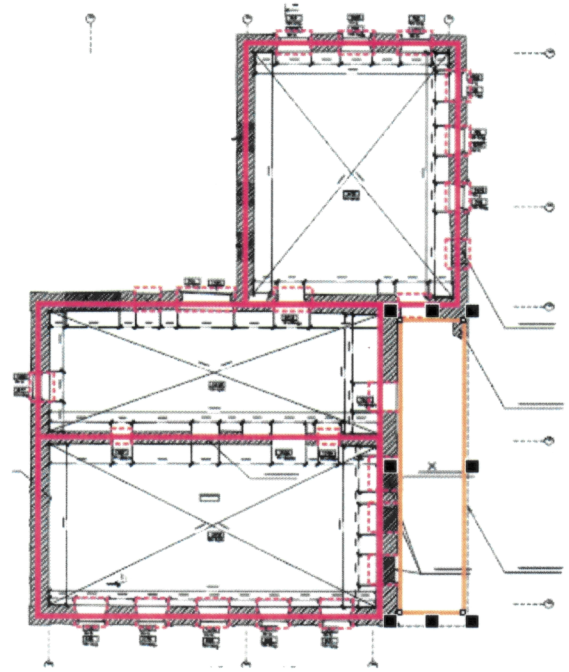


Рис. 10. План второго этажа



5. Историческая конфигурация, высотные отметки и конструктивное решение скатной крыши, материал кровли – листовое кровельное железо с двойным фальцем

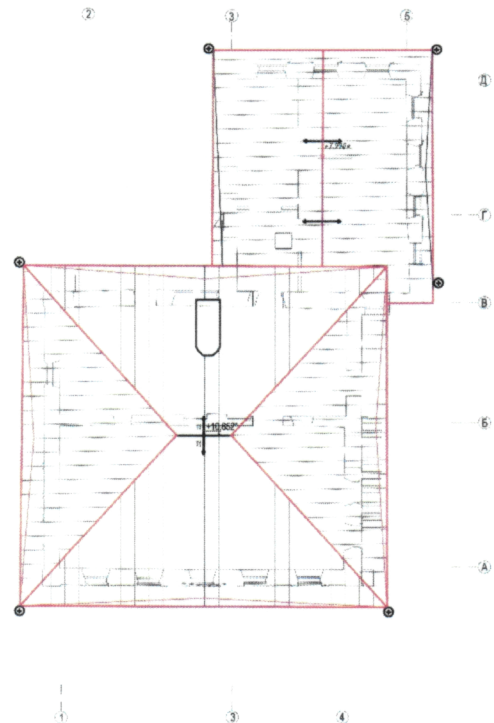


Рис. 11. Схема кровли

6. Композиция и архитектурное решение фасадов здания.
 Главный фасад: симметричная композиция в пять оконных осей в уровне второго этажа и тремя арочными проемами с входом в лавку на первом этаже с главного фасада; рустованные лопатки в оформлении углов здания; оконные проемы первого этажа лучковой формы в обрамлении наличника с замковым камнем; ниши лучковой формы; междуэтажный широкий гурт ступенчатого профиля; оконные проемы второго этажа арочной формы в обрамлении наличника в виде кессонированных на всю высоту пилястр, с сандриком в виде архивольта сложного профиля; завершающий кессонированный фриз и массивный карниз.
 Боковые фасады: рустованные лопатки в оформлении углов здания; оконные проемы первого этажа лучковой формы в обрамлении наличника с замковым камнем; ниши лучковой формы; междуэтажный широкий гурт ступенчатого профиля; оконные проемы второго этажа арочной формы в обрамлении наличника в виде кессонированных на всю высоту пилястр, с сандриком в виде архивольта сложного профиля; профилированные обрамления оконных проемов завершающий кессонированный фриз и массивный карниз.
 Дворовой фасад: профилированные обрамления оконных проемов; междуэтажный и завершающий карнизы.



Рис. 12. Главный фасад



Рис. 13 Общий вид дома со стороны двора


	<p>Историческая отделка основного объема фасадов – штукатурка, покраска; пристройки – покраска по кирпичу</p>	
7.	<p>Местоположение, пропорции, геометрия первоначальных оконных и дверных заполнений проемов, материал – дерево, металл (утрачены).</p>	 <p>The photograph shows a three-story building facade during renovation. The ground floor has three arched doorways, and the second floor has five tall, narrow window openings. A sign is visible above the second-floor windows. Scaffolding and construction materials are present in the foreground, indicating ongoing work.</p>

Рис. 14. Оконные проемы