



**ПОСТАНОВЛЕНИЕ**

« 25 » *декабрь* 20*23* г.

г. Альметьевск

**КАРАР**

№ *8402*

Об утверждении схемы размещения  
сезонных нестационарных торговых  
объектов на территории города  
Альметьевска

В целях реализации статьи 10 Федерального закона от 28 декабря 2009 г. №381-ФЗ «Об основах государственного регулирования торговой деятельности в Российской Федерации», в соответствии с решением Совета Альметьевского муниципального района от 28 сентября 2021 г. № 79 «О принятии предложения Альметьевского городского Совета по осуществлению части полномочий муниципального образования «город Альметьевск» Альметьевского муниципального Республики Татарстан по решению отдельных вопросов местного значения муниципальному образованию «Альметьевский муниципальный район», постановлением исполнительного комитета Альметьевского муниципального района от 28 февраля 2022 г. № 314 «Об утверждении положения о порядке размещения сезонных нестационарных торговых объектов на территории Альметьевского муниципального района», в целях упорядочения размещения сезонных нестационарных торговых объектов, создания условий для улучшения организации и качества торгового обслуживания населения Альметьевского муниципального района

**ИСПОЛНИТЕЛЬНЫЙ КОМИТЕТ ПОСТАНОВЛЯЕТ:**

1. Утвердить перечень мест размещения сезонных нестационарных торговых объектов на территории Альметьевского муниципального района (Приложение №1).
2. Утвердить схему размещения сезонных нестационарных торговых объектов на территории Альметьевского муниципального района (Приложение №2).
3. Признать утратившими силу постановления исполнительного комитета Альметьевского муниципального района:
  - от 16 марта 2022 г. № 403 "Об утверждении схемы размещения сезонных нестационарных торговых объектов на территории Альметьевского муниципального района";
  - от 17 мая 2022 г. № 913 «О внесении изменений в постановление исполнительного комитета Альметьевского муниципального района от 16 марта 2022 г. № 403 «Об утверждении схемы размещения сезонных нестационарных

торговых объектов на территории Альметьевского муниципального района»;

- от 26 апреля 2023 г. № 1127 «О внесении изменений в постановление исполнительного комитета Альметьевского муниципального района от 16 марта 2022 г. № 403 «Об утверждении схемы размещения сезонных нестационарных торговых объектов на территории Альметьевского муниципального района».

4. Опубликовать настоящее постановление в газете «Альметьевский вестник» и разместить на Официальном портале правовой информации Республики Татарстан (PRAVO.TATARSTAN.RU).

5. Настоящее постановление вступает в силу после его официального опубликования.

6. Контроль за исполнением настоящего постановления возложить на и.о. заместителя руководителя исполнительного комитета района по экономике Ямалетдинова А.А.

Руководитель  
исполнительного комитета района



А.М. Каюмов

Приложение №1

УТВЕРЖДЕН

постановлением исполнительного комитета

Альметьевского муниципального района

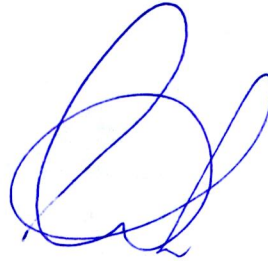
от « 25 » *декабря* 20*23* г. № *8402*

Перечень мест размещения сезонных нестационарных торговых объектов на территории Альметьевского муниципального района.

Регистровый №	Наименование и местонахождение нестационарных торговых объектов (Республика Татарстан, г.Альметьевск)	Ассортимент реализуемого товара	Тип нестационарных торговых объектов (павильонов, киоск, автолавка, тонар, лоток, контейнер, бахчевые развалы и тд.)	Площадь, кв.м	Информация об использовании нестационарных торговых объектов субъектами малого и среднего предпринимательства, осуществляющими торговую деятельность	Период размещения нестационарных торговых объектов
1	2	3	4	5	6	7
1	ул. Герцена, д.1а, прилегающая территория	квас	лоток	до 5	торговля	до 200 дней/год
2	ул. Шевченко, д.162а, прилегающая территория магазина	бахчевые культуры	бахчевой развал	до 20	торговля	до 200 дней/год
3	ул. Шевченко, д.122, прилегающая территория	бахчевые культуры	бахчевой развал	до 20	торговля	до 200 дней/год
4	ул. Пугачева, д.22б, прилегающая территория	бахчевые культуры	бахчевой развал	до 20	торговля	до 200 дней/год
5	ул. К. Цеткин, д.36а, прилегающая территория	бахчевые культуры	бахчевой развал	до 20	торговля	до 200 дней/год
6	ул. Гафиатуллина, д.49, прилегающая территория	бахчевые культуры	бахчевой развал	до 20	торговля	до 200 дней/год
7	пр.Г.Тукая, д.25, прилегающая территория	продукты питания	сезонное кафе	до 20	торговля	до 200 дней/год
8	ул.Ленина, д.128, прилегающая территория	ярмарка	шатер	до 400	торговля	до 200 дней/год
9	ул.Ленина, д.126, прилегающая территория	елки, сосны	елочный базар	до 20	торговля	до 31 дней/год
10	мкр. "Урсала", ул.Первомайская, д.70, прилегающая территория	елки, сосны	елочный базар	до 20	торговля	до 31 дней/год
11	ул. Обьездная, д.37, прилегающая территория	елки, сосны	елочный базар	до 20	торговля	до 31 дней/год
12	ул.Пугачева, д.22б, прилегающая территория	елки, сосны	елочный базар	до 20	торговля	до 31 дней/год
13	ул.Строителей, д.45, прилегающая территория	елки, сосны	елочный базар	до 20	торговля	до 31 дней/год
14	ул.Кошевого, д.7,	елки,	елочный	до 20	торговля	до 31

1	2	3	4	5	6	7
	прилегающая территория	сосны	базар			дней/ год
15	ул.Тельмана, д.56а, прилегающая территория	елки, сосны	елочный базар	до 20	торговля	до 31 дней/ год

И.о. заместителя руководителя  
исполнительного комитета  
района по экономике



А.А. Ямалетдинов

Приложение №2

УТВЕРЖДЕНА

постановлением исполнительного комитета

Альметьевского муниципального района


от « 25 » *декабря* 2023 г. № 8402

Схема размещения сезонных нестационарных торговых объектов на территории Альметьевского муниципального района.

1.

<p>Расположение: ул. Герцена, д. 1а, прилегающая территория</p>		
<p><b>Обозначение</b></p>	<p><b>Координаты, м</b></p>	
<p><b>характерных</b></p>	<p><b>X</b></p>	<p><b>Y</b></p>
<p><b>точек границ</b></p>	<p><b>2</b></p>	<p><b>3</b></p>
<p><b>1</b></p>	<p>377214.63</p>	<p>2318396.89</p>
<p>1</p>	<p>377217.80</p>	<p>2318396.98</p>
<p>2</p>	<p>377217.72</p>	<p>2318399.73</p>
<p>3</p>	<p>377214.55</p>	<p>2318399.64</p>
<p>4</p>	<p>377214.63</p>	<p>2318396.89</p>

2.

<p>Расположение: ул. Шевченко, д. 162а, прилегающая территория</p>		
<p><b>Обозначение</b></p>	<p><b>Координаты, м</b></p>	
<p><b>характерных</b></p>	<p><b>X</b></p>	<p><b>Y</b></p>
<p><b>точек границ</b></p>	<p><b>2</b></p>	<p><b>3</b></p>
<p><b>1</b></p>	<p>376936.75</p>	<p>2314254.98</p>
<p>1</p>	<p>376939.56</p>	<p>2314257.11</p>
<p>2</p>	<p>376936.38</p>	<p>2314261.20</p>

4	376933.66	2314259.06
1	376936.75	2314254.98

3.

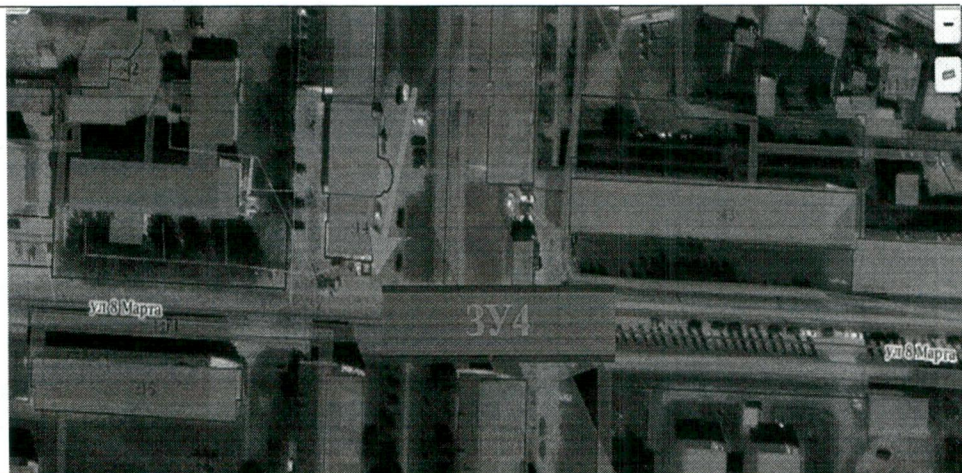
Расположение: ул.  
Шевченко, д.122,  
прилегающая  
территория



Обозначение характерных точек границ	Координаты, м	
	X	Y
1	2	3
1	376555.89	2314883.83
2	376554.01	2314886.14
3	376551.50	2314884.19
4	376553.42	2314881.82
1	376555.89	2314883.83

4.

Расположение: ул.  
Пугачева, д.226,  
прилегающая  
территория



Обозначение характерных точек границ	Координаты, м	
	X	Y
1	2	3
1	377435,74	2319244,92
2	377435,64	2319247,60
3	377432,64	2319247,49
4	377432,74	2319244,81
1	377435,74	2319244,92

5.

Расположение: ул.  
К. Цеткин, д.36а,  
прилегающая  
территория



Обозначение характерных точек границ	Координаты, м	
	X	Y
<b>1</b>	<b>2</b>	<b>3</b>
1	377538.72	2317429.57
2	377539.11	2317424.60
3	377543.12	2317424.91
4	377542.73	2317429.89
1	377538.72	2317429.57

6.

Расположение: ул.  
Гафиатуллина, д.49,  
прилегающая  
территория



Обозначение характерных точек границ	Координаты, м	
	X	Y
<b>1</b>	<b>2</b>	<b>3</b>
1	377444.76	2314874.09
2	377441.72	2314873.82
3	377441.95	2314870.81
4	377445.10	2314871.09
1	377444.76	2314874.09

7.

Расположение:  
пр.Г.Тукая, д.25,  
прилегающая  
территория



Обозначение характерных точек границ	Координаты, м	
	X	Y
1	2	3
1	377365.97	2318140.69
2	377366.56	2318127.96
3	377358.64	2318127.60
4	377358.05	2318140.32
1	377365.97	2318140.69

8.

Расположение: ул.  
Ленина, д.128,  
прилегающая  
территория

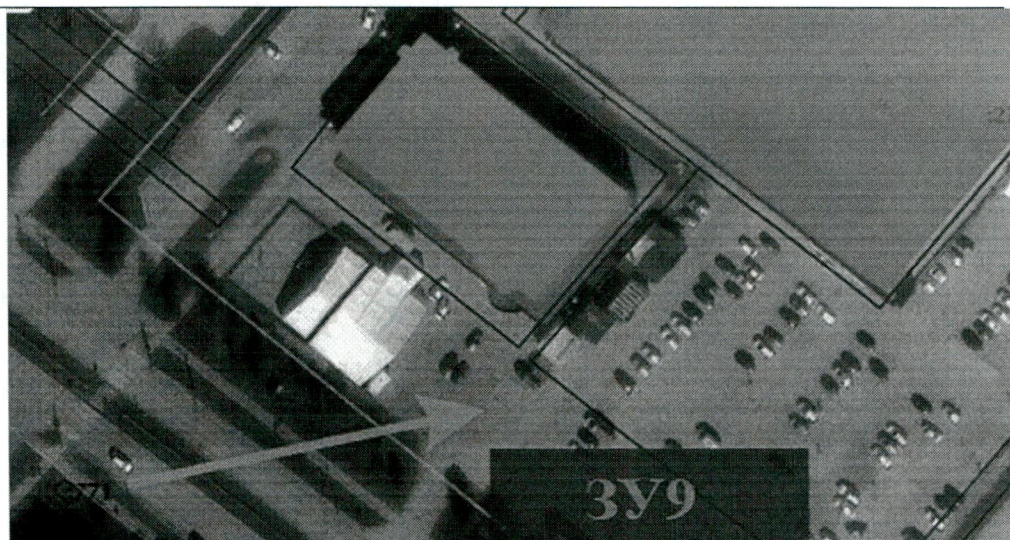


Обозначение характерных точек границ	Координаты, м	
	X	Y
1	2	3
1	377459,53	2314324,15
2	377475,17	2314336,89
3	377462,50	2314352,45
4	377446,86	2314339,71
1	377459,53	2314324,15



9.

Расположение:  
ул.Ленина, д.126,  
прилегающая  
территория



Обозначение характерных точек границ	Координаты, м	
	X	Y
<b>1</b>	<b>2</b>	<b>3</b>
1	375514,71	2316028,69
2	375513,45	2316031,71
3	375507,65	2316029,30
4	375508,91	2316026,28
1	375514,71	2316028,69

10.

Расположение: мкр.  
"Урсала",  
ул.Первомайская,  
д.70, прилегающая  
территория



Обозначение характерных точек границ	Координаты, м	
	X	Y
<b>1</b>	<b>2</b>	<b>3</b>
1	379303,07	2321491,44
2	379300,38	2321494,41
3	379296,68	2321491,06
4	379299,36	2321488,09
1	379303,07	2321491,44

11.

Расположение: ул.  
Объездная, д.37,  
прилегающая  
территория



Обозначение характерных точек границ	Координаты, м	
	X	Y
<b>1</b>	<b>2</b>	<b>3</b>
1	375002,17	2315535,57
2	375002,81	2315540,56
3	374998,83	2315541,08
4	374998,19	2315536,08
1	375002,17	2315535,57

12.

Расположение: ул.  
Пугачева, д.226,  
прилегающая  
территория



Обозначение характерных точек границ	Координаты, м	
	X	Y
<b>1</b>	<b>2</b>	<b>3</b>
1	377431,64	2319242,39
2	377431,48	2319247,41
3	377427,41	2319247,28
4	377427,57	2319242,26
1	377431,64	2319242,39

13.

Расположение:  
напротив ул.  
Строителей, д.45,  
прилегающая  
территория



Обозначение характерных точек границ	Координаты, м	
	X	Y
1	2	3
1	377725.88	2315798.02
2	377726.49	2315793.04
3	377730.49	2315793.54
4	377729.88	2315798.51
1	377725.88	2315798.02

14.

Расположение: ул.  
Кошевого, д.7,  
прилегающая  
территория



Обозначение характерных точек границ	Координаты, м	
	X	Y
1	2	3
1	376042.46	2322144.75
2	376044.78	2322141.48
3	376048.85	2322144.37
4	376046.53	2322147.64
1	376042.46	2322144.75

15.

Расположение  
: ул. Тельмана,  
д. 56а,  
прилегающая  
территория



Обозначение характерных точек границ	Координаты, м	
	X	Y
<b>1</b>	<b>2</b>	<b>3</b>
1	377675.65	2319281.72
2	377675.44	2319286.88
3	377671.48	2319286.72
4	377671.69	2319281.56
1	377675.65	2319281.72

И.о. заместителя руководителя  
исполнительного комитета  
района по экономике

А.А. Ямалетдинов