



ПРИКАЗ

28.09.2022

БОЕРЫК

№ *321-17*

О включении выявленного объекта культурного наследия «Административное двухэтажное кирпичное здание завода Проваторова», расположенного по адресу: Республика Татарстан, Чистопольский муниципальный район, г. Чистополь, ул. Энгельса, д. 1, в единый государственный реестр объектов культурного наследия (памятников истории и культуры) народов Российской Федерации в качестве объекта культурного наследия регионального значения «Административное здание завода Проваторова», 1904 г., расположенного по адресу: Республика Татарстан, Чистопольский муниципальный район, г. Чистополь, ул. Энгельса, д. 1 В, литер А, А1, А2, А3, А4, утверждении границ его территории и предмета охраны

В соответствии с Федеральным законом от 25 июня 2002 года № 73-ФЗ «Об объектах культурного наследия (памятниках истории и культуры) народов Российской Федерации», Законом Республики Татарстан от 1 апреля 2005 года № 60-ЗРТ «Об объектах культурного наследия в Республике Татарстан», положительным заключением государственной историко-культурной экспертизы от 25.02.2021 п р и к а з ы в а ю:

1. Включить выявленный объект культурного наследия «Административное двухэтажное кирпичное здание завода Проваторова», расположенный по адресу: Республика Татарстан, Чистопольский муниципальный район, г. Чистополь, ул. Энгельса, д. 1, в единый государственный реестр объектов культурного наследия (памятников истории и культуры) народов Российской Федерации в качестве объекта культурного наследия регионального значения «Административное здание завода

Проваторова», 1904 г. (вид объекта – памятник), расположенного по адресу: Республика Татарстан, Чистопольский муниципальный район, г. Чистополь, ул. Энгельса, д. 1 В, литер А, А1, А2, А3, А4.

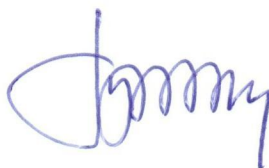
2. Утвердить границы территории объекта культурного наследия регионального значения «Административное здание завода Проваторова», 1904 г., расположенного по адресу: Республика Татарстан, Чистопольский муниципальный район, г. Чистополь, ул. Энгельса, д. 1 В, литер А, А1, А2, А3, А4, согласно приложению № 1 к настоящему приказу.

3. Утвердить предмет охраны объекта культурного наследия регионального значения «Административное здание завода Проваторова», 1904 г., расположенного по адресу: Республика Татарстан, Чистопольский муниципальный район, г. Чистополь, ул. Энгельса, д. 1 В, литер А, А1, А2, А3, А4, согласно приложению № 2 к настоящему приказу.

4. Отделу учета объектов культурного наследия и градостроительной деятельности обеспечить внесение сведений об объекте культурного наследия регионального значения «Административное здание завода Проваторова», 1904 г., расположенном по адресу: Республика Татарстан, Чистопольский муниципальный район, г. Чистополь, ул. Энгельса, д. 1 В, литер А, А1, А2, А3, А4, его территории в Единый государственный реестр объектов культурного наследия (памятников истории и культуры) народов Российской Федерации и в Единый государственный реестр недвижимости.

5. Контроль за исполнением настоящего приказа оставляю за собой.

Председатель Комитета



И.Н. Гущин

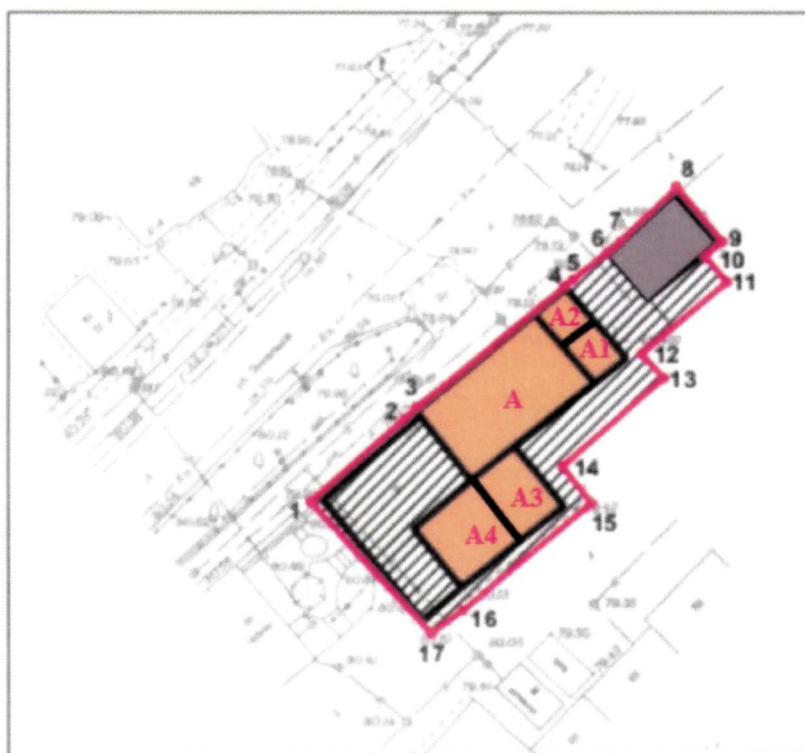
Приложение № 1
к приказу Комитета
Республики Татарстан по охране
объектов культурного наследия
от 28.09. 2022 № 321-17

Границы территории

объекта культурного наследия регионального значения
«Административное здание завода Проваторова», 1904 г.,
расположенного по адресу: Республика Татарстан, Чистопольский муниципальный
район, г. Чистополь, ул. Энгельса, д. 1 В, лит. А, А1, А2, А3, А4




Карта (схема)

границ территории объекта культурного наследия регионального значения
«Административное здание завода Проваторова», 1904 г.,
расположенного по адресу: Республика Татарстан, Чистопольский муниципальный
район, г. Чистополь, ул. Энгельса, д. 1 В, лит. А, А1, А2, А3, А4



Масштаб 1:500

Условные обозначения:

	- граница территории объекта культурного наследия
	- объект культурного наследия
	- историческая застройка в границах территории
1	- характерная точка границы территории

Описание границ территории
 объекта культурного наследия регионального значения
 «Административное здание завода Проваторова», 1904 г.,
 расположенного по адресу: Республика Татарстан, Чистопольский муниципальный
 район, г. Чистополь, ул. Энгельса, д. 1 В, лит. А, А1, А2, А3, А4

Границы территории объекта культурного наследия регионального значения «Административное здание завода Проваторова», 1904 г., расположенного по адресу: Республика Татарстан, Чистопольский муниципальный район, г. Чистополь, ул. Энгельса, д. 1 В, лит. А, А1, А2, А3, А4, проходят:

Прохождение границ		Описание прохождения границ
от точки	до точки	
1	8	от точки 1, расположенной на красной линии ул. Энгельса, в северо-восточном направлении, до точки 8, расположенной на красной линии ул. Энгельса
8	11	от точки 8 в юго-восточном направлении до точки 11, расположенной на внутриквартальной территории
11	17	от точки 11 в юго-западном направлении до точки 17, расположенной на внутриквартальной территории
17	1	от точки 17 в сторону ул. Энгельса в северо-западном направлении до точки 1

Таблица характерных (поворотных) точек
 границ территории объекта культурного наследия регионального значения
 «Административное здание завода Проваторова», 1904 г.,
 расположенного по адресу: Республика Татарстан, Чистопольский муниципальный
 район, г. Чистополь, ул. Энгельса, д. 1 В, лит. А, А1, А2, А3, А4

№	Координаты характерных (поворотных) точек в местной системе координат (МСК-16)	
	X	Y
1	430383.02	2211116.63
2	430391.68	2211126.85
3	430392.32	2211127.61
4	430406.58	2211145.06
5	430408.19	2211147.23
6	430409.80	2211149.41
7	430411.86	2211151.59
8	430416.43	2211156.43
9	430410.86	2211161.09
10	430409.35	2211159.35
11	430406.55	2211162.09
12	430398.47	2211152.52
13	430395.89	2211154.90
14	430386.49	2211143.80
15	430382.26	2211147.10
16	430371.19	2211133.29
17	430368.33	2211129.62
1	430383.02	2211116.63

Предмет охраны*

объекта культурного наследия регионального значения
«Административное здание завода Проваторова», 1904 г.,
расположенного по адресу: Республика Татарстан, Чистопольский муниципальный
район, г. Чистополь, ул. Энгельса, д. 1 В, лит. А, А1, А2, А3, А4

Описание предмета охраны:

1. Местоположение здания по красной линии ул. Энгельса;
2. Объемно-пространственная композиция прямоугольного в плане двухэтажного кирпичного здания с антресольным этажом со стороны двора (литер А), с одноэтажным пристроем (литер А2) и двухэтажным пристроем (литеры А1, А3, А4);
3. Планировочная структура здания в пределах капитальных стен;
4. Конструктивная схема: подлинные кирпичные стены; подлинные кирпичные перемычки проемов; плоские перекрытия; конфигурация исторической лестницы;
5. Историческая конфигурация, высотные отметки и конструктивное решение вальмовой крыши, материал кровли – листовое кровельное железо с двойным фальцем;
6. Композиция и архитектурное решение фасадов здания:
 - симметричная композиция уличного (северо-западного) фасада в семь оконных осей; выделенный раскреповкой центральный ризалит в три оконных оси; углы здания раскрепованы лопатками; рустованными в уровне первого этажа и филенчатыми в уровне второго этажа; оконные проемы 1-го этажа лучковой формы с профилированными лучковыми наличниками; оконные проемы 2-го этажа с лучковыми перемычками, с криволинейными наличниками и сандриками в виде изломанной полочки на псевдокронштейнах; плоскость между подоконной тягой и горизонтальным ступенчатым карнизом с декорированием нишками; прямоугольными на боковых частях фасада и криволинейными на ризалите; ступенчатый карниз с архитектурными элементами в виде «дентикул»; историческая отделка фасадов – лицевой кирпич;
 - асимметричная композиция бокового (северо-восточного) фасада с выступающим одноэтажным (литер А2) и двухэтажным (литер А1) объемами, основной объем (литер А) с тремя оконными проемами 2-го этажа с лучковыми перемычками, с криволинейными наличниками и сандриком над средним окном в виде изломанной полочки на псевдокронштейнах, два антресольных оконных проема с лучковыми перемычками и криволинейными наличниками; углы здания раскрепованы лопатками; несложный ступенчатый карниз с архитектурными элементами в виде «дентикул»; двухэтажный пристрой (литер А1) в две оконных оси с глухой стеной первого этажа, и двумя оконными проемами лучковой формы 2-го

этажа с криволинейными наличниками и полочками, углы раскрепованы лопатками; историческая отделка фасадов – лицевой кирпич;

- симметричная композиция дворового (юго-восточного) фасада в семь оконных осей; углы здания раскрепованы лопатками; оконные проемы 1-го этажа лучковой формы с профилированными лучковыми наличниками; оконные проемы 2-го этажа с лучковыми перемычками, с криволинейными наличниками и сандриками в виде прямой полочки на псевдокронштейнах; оконные проемы антресольного этажа с лучковыми перемычками, с криволинейными наличниками и прямоугольными нишками под подоконной полочкой; ступенчатый карниз с архитектурными элементами в виде «дентикул»; историческая отделка фасадов – лицевой кирпич; выступающие двухэтажные объемы (литер А3, А4) с асимметричными фасадами в четыре оконных оси с прямоугольным оконным проемом 1-го этажа с наличником, оконными проемами лучковой формы 2-го этажа с криволинейными наличниками и полочками; углы раскрепованы лопатками; историческая отделка фасадов – лицевой кирпич;

- асимметричная композиция бокового (юго-западного) фасада с тремя оконными проемами 2-го этажа с лучковыми перемычками, с криволинейными наличниками и сандриком над средним окном в виде изломанной полочки на псевдокронштейнах, два антресольных оконных проема с лучковыми перемычками и криволинейными наличниками; углы здания раскрепованы лопатками; ступенчатый карниз с архитектурными элементами в виде «дентикул»; историческая отделка фасадов – лицевой кирпич;

7. Местоположение, пропорции первоначальных оконных и дверных заполнений, материал – дерево.

* Предмет охраны подлежит уточнению и дополнению при дальнейшем комплексном исследовании объекта, а также в процессе производства реставрационных работ

Таблица предмета охраны
 объекта культурного наследия регионального значения
 «Административное здание завода Проваторова», 1904 г.,
 расположенного по адресу: Республика Татарстан, Чистопольский муниципальный
 район, г. Чистополь, ул. Энгельса, д. 1 В, лит. А, А1, А2, А3, А4

№	Предмет охраны	Фотофиксация основных элементов
1.	Местоположение здания по красной линии ул. Энгельса	 <p style="text-align: center;">Рис. 1. Местоположение объекта</p>
2.	Объемно-пространственная композиция прямоугольного в плане двухэтажного кирпичного здания с антресольным этажом со стороны двора (литер А), с одноэтажным пристроем (литер А2) и двухэтажным пристроем (литеры А1, А3, А4)	 <p style="text-align: center;">Рис. 2. Главный фасад</p>

3. Планировочная структура здания в пределах капитальных стен



Рис. 3. Схема первого этажа

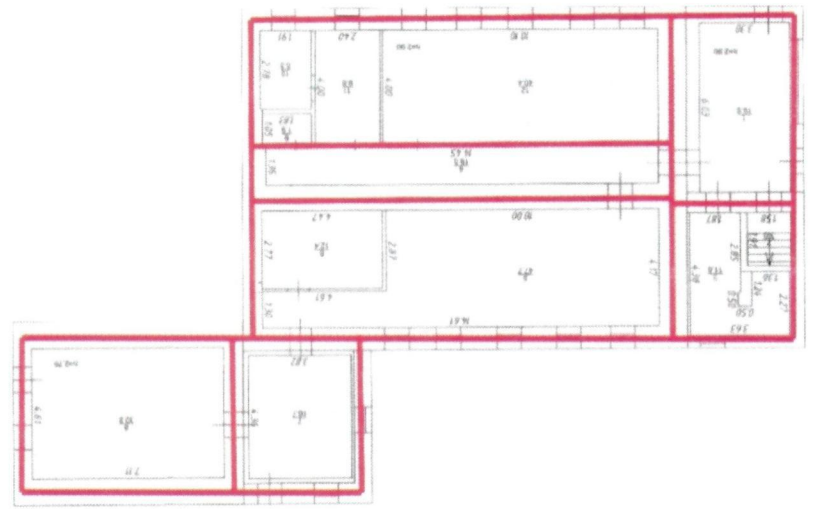


Рис. 4. Схема второго этажа

<p>4. Конструктивная схема: подлинные кирпичные стены; подлинные кирпичные перемычки проемов; плоские перекрытия; конфигурация исторической лестницы</p>	 <p>Рис. 5. Дворовой фасад</p>
<p>5. Историческая конфигурация, высотные отметки и конструктивное решение вальмовой крыши, материал кровли – листовое кровельное железо с двойным фальцем</p>	 <p>Рис. 6. Схема расположения объекта на карте</p>

6. Композиция и архитектурное решение фасадов здания:
 - симметричная композиция уличного (северо-западного) фасада в семь оконных осей; выделенный раскреповкой центральный ризалит в три оконных оси; углы здания раскрепованы лопатками; рустованными в уровне первого этажа и филанчевыми в уровне второго этажа; оконные проемы 1-го этажа лучковой формы с профилированными лучковыми наличниками; оконные проемы 2-го этажа с лучковыми перемычками, с криволинейными наличниками и сандриками в виде изломанной полочки на псевдокронштейнах; плоскость между подоконной тягой и горизонтальным ступенчатым карнизом с декорированием нишками; прямоугольными на боковых частях фасада и криволинейными на ризалите; ступенчатый карниз с архитектурными элементами в виде «дентикул»; историческая отделка фасадов – лицевой кирпич;
 - асимметричная композиция бокового (северо-восточного) фасада с выступающим одноэтажным (литер А2) и двухэтажным (литер А1) объемами, основной объем (литер А) с тремя оконными проемами 2-го этажа с лучковыми перемычками,

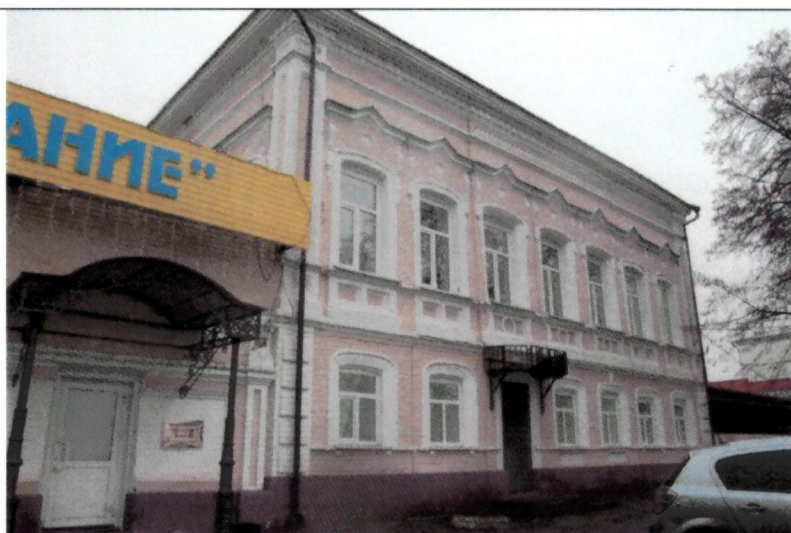


Рис. 7. Уличный (северо-западный) фасад



Рис. 8. Боковой (северо-восточный) фасад



Рис. 9. Дворовый (юго-восточный) фасад

с криволинейными наличниками и сандриком над средним окном в виде изломанной полочки на псевдокронштейнах, два антресольных оконных проема с лучковыми перемычками и криволинейными наличниками; углы здания раскрепованы лопатками; несложный ступенчатый карниз с архитектурными элементами в виде «дентикул»; двухэтажный пристрой (литер А1) в две оконных оси с глухой стеной первого этажа, и двумя оконными проемами лучковой формы 2-го этажа с криволинейными наличниками и полочками, углы раскрепованы лопатками; историческая отделка фасадов – лицевой кирпич; - симметричная композиция дворового (юго-восточного) фасада в семь оконных осей; углы здания раскрепованы лопатками; оконные проемы 1-го этажа лучковой формы с профилированными лучковыми наличниками; оконные проемы 2-го этажа с лучковыми перемычками, с криволинейными наличниками и сандриками в виде прямой полочки на псевдокронштейнах; оконные проемы антресольного этажа с лучковыми перемычками, с криволинейными наличниками и прямоугольными нишками



Рис. 10. Боковой (юго-западный) фасад



Рис. 11. Оконный проем первого этажа

под подоконной полочкой; ступенчатый карниз с архитектурными элементами в виде «дентикул»; историческая отделка фасадов – лицевой кирпич; выступающие двухэтажные объемы (литер А3, А4) с асимметричными фасадами в четыре оконных оси с прямоугольным оконным проемом 1-го этажа с наличником, оконными проемами лучковой формы 2-го этажа с криволинейными наличниками и полочками; углы раскрепованы лопатками; историческая отделка фасадов – лицевой кирпич; - асимметричная композиция бокового (юго-западного) фасада с тремя оконными проемами 2-го этажа с лучковыми перемычками, с криволинейными наличниками и сандриком над средним окном в виде изломанной полочки на псевдокронштейнах, два антресольных оконных проема с лучковыми перемычками и криволинейными наличниками; углы здания раскрепованы лопатками; ступенчатый карниз с архитектурными элементами в виде «дентикул»; историческая отделка фасадов – лицевой кирпич



Рис. 12. Оконный проем второго этажа



Рис. 13. Карниз

7. Местоположение, пропорции первоначальных оконных и дверных заполнений, материал – дерево (утрачено).

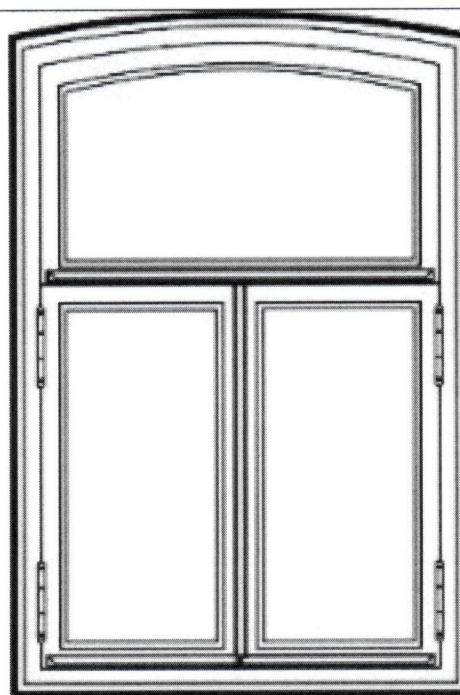


Рис. 14. Схема оконного заполнения.