



ПРИКАЗ

28.09.2022

БОЕРЫК

№ *320-17*

О включении выявленного объекта культурного наследия «Двухэтажный кирпичный жилой дом с аттиками», расположенного по адресу: Республика Татарстан, Чистопольский муниципальный район, г. Чистополь, ул. Тукая, д. 48, в единый государственный реестр объектов культурного наследия (памятников истории и культуры) народов Российской Федерации в качестве объекта культурного наследия регионального значения «Двухэтажный кирпичный жилой дом с аттиками», расположенного по адресу: Республика Татарстан, Чистопольский муниципальный район, г. Чистополь, ул. Тукая, д. 46, утверждению границ его территории и предмета охраны

В соответствии с Федеральным законом от 25 июня 2002 года № 73-ФЗ «Об объектах культурного наследия (памятниках истории и культуры) народов Российской Федерации», Законом Республики Татарстан от 1 апреля 2005 года № 60-ЗРТ «Об объектах культурного наследия в Республике Татарстан», положительным заключением государственной историко-культурной экспертизы от 28.02.2021 п р и к а з ы в а ю:

1. Включить выявленный объект культурного наследия «Двухэтажный кирпичный жилой дом с аттиками», расположенный по адресу: Республика Татарстан, Чистопольский муниципальный район, г. Чистополь, ул. Тукая, д. 48, в единый государственный реестр объектов культурного наследия (памятников истории и культуры) народов Российской Федерации в качестве объекта культурного наследия регионального значения «Двухэтажный кирпичный жилой дом с аттиками», конец XIX – нач. XX вв. (вид объекта – памятник), расположенного по адресу:

Республика Татарстан, Чистопольский муниципальный район, г. Чистополь, ул. Тукая, д. 46.

2. Утвердить границы территории объекта культурного наследия регионального значения «Двухэтажный кирпичный жилой дом с аттиками», конец XIX – нач. XX вв., расположенного по адресу: Республика Татарстан, Чистопольский муниципальный район, г. Чистополь, ул. Тукая, д. 46, согласно приложению № 1 к настоящему приказу.

3. Утвердить предмет охраны объекта культурного наследия регионального значения «Двухэтажный кирпичный жилой дом с аттиками», конец XIX – нач. XX вв., расположенного по адресу: Республика Татарстан, Чистопольский муниципальный район, г. Чистополь, ул. Тукая, д. 46, согласно приложению № 2 к настоящему приказу.

4. Отделу учета объектов культурного наследия и градостроительной деятельности обеспечить внесение сведений об объекте культурного наследия регионального значения «Двухэтажный кирпичный жилой дом с аттиками», конец XIX – нач. XX вв., расположенном по адресу: Республика Татарстан, Чистопольский муниципальный район, г. Чистополь, ул. Тукая, д. 46, его территории в Единый государственный реестр объектов культурного наследия (памятников истории и культуры) народов Российской Федерации и в Единый государственный реестр недвижимости.

5. Контроль за исполнением настоящего приказа оставляю за собой.

Председатель Комитета



И.Н. Гушин

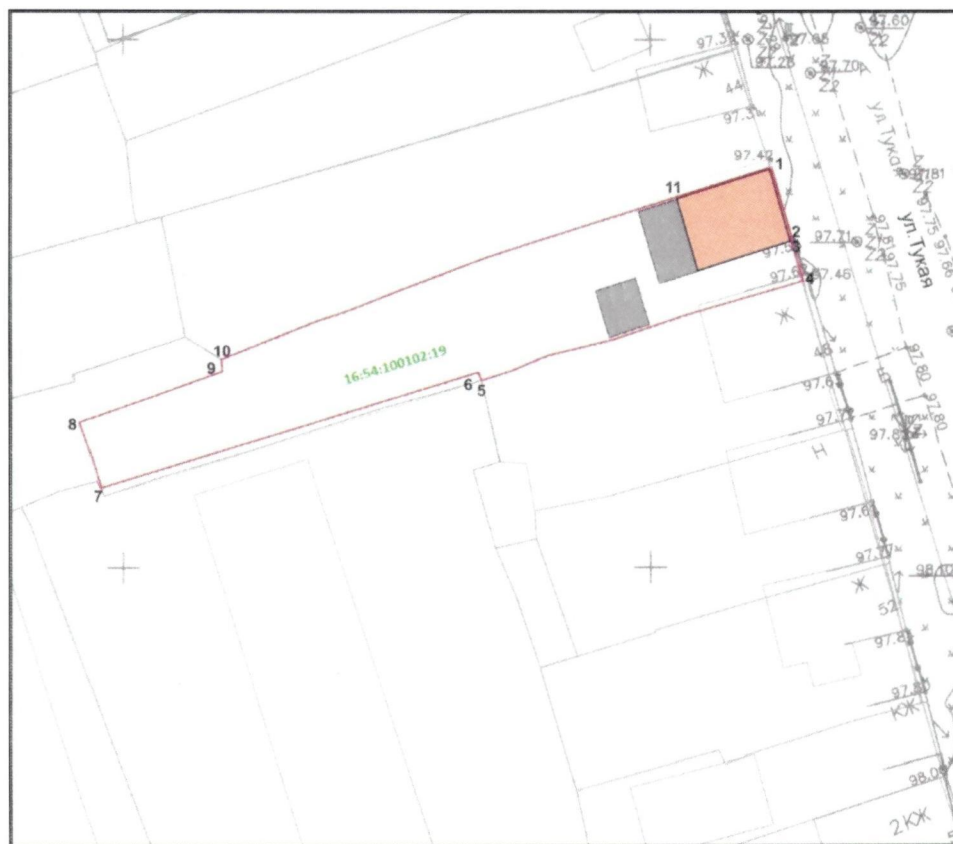
Приложение № 1
к приказу Комитета
Республики Татарстан по охране
объектов культурного наследия
от 28.09. 2022 № 320-17

Границы территории

объекта культурного наследия регионального значения
«Двухэтажный кирпичный жилой дом с аттиками», конец XIX – нач. XX вв.,
расположенного по адресу: Республика Татарстан, Чистопольский муниципальный
район, г. Чистополь, ул. Тукая, д. 46





Карта (схема)

границ территории объекта культурного наследия регионального значения
«Двухэтажный кирпичный жилой дом с аттиками», конец XIX – нач. XX вв.,
расположенного по адресу: Республика Татарстан, Чистопольский муниципальный
район, г. Чистополь, ул. Тукая, д. 46



Масштаб 1:500

Условные обозначения:

	- граница территории объекта культурного наследия
	- объект культурного наследия
	- объект капитального строительства
	- граница земельного участка
16:54:100102:19	- кадастровый номер земельного участка
1	- характерная точка границы территории

Описание границ территории
 объекта культурного наследия регионального значения
 «Двухэтажный кирпичный жилой дом с аттиками», конец XIX – нач. XX вв.,
 расположенного по адресу: Республика Татарстан, Чистопольский муниципальный
 район, г. Чистополь, ул. Тукая, д. 46

Границы территории объекта культурного наследия регионального значения «Двухэтажный кирпичный жилой дом с аттиками», конец XIX – нач. XX вв., расположенного по адресу: Республика Татарстан, Чистопольский муниципальный район, г. Чистополь, ул. Тукая, д. 46, проходят:

Прохождение границ		Описание прохождения границ
от точки	до точки	
1	4	от точки 1, расположенной на красной линии ул. Тукая, в юго-восточном направлении вдоль ул. Тукая до точки 4, расположенной на границе земельных участков
4	7	от точки 4, в юго-западном направлении до точки 7, расположенной на внутриквартальной территории
7	8	от точки 7, в северо-западном направлении до точки 8, расположенной на внутриквартальной территории
8	1	от точки 8, в северо-восточном направлении до точки 1, расположенной на красной линии ул. Тукая

Таблица характерных (поворотных) точек
 границ территории объекта культурного наследия регионального значения
 «Двухэтажный кирпичный жилой дом с аттиками», конец XIX – нач. XX вв.,
 расположенного по адресу: Республика Татарстан, Чистопольский муниципальный
 район, г. Чистополь, ул. Тукая, д. 46

№	Координаты характерных (поворотных) точек в местной системе координат (МСК-16)	
	X	Y
1	429437,93	2211511,24
2	429431,47	2211513,27
3	429431,21	2211513,16
4	429427,14	2211514,41
5	429417,75	2211483,93
6	429418,54	2211483,68
7	429407,55	2211447,95
8	429413,80	2211445,98
9	429418,60	2211459,42
10	429419,73	2211459,35
11	429435,21	2211502,65
1	429437,93	2211511,24

Предмет охраны*

объекта культурного наследия регионального значения
«Двухэтажный кирпичный жилой дом с аттиками», конец XIX – нач. XX вв.,
расположенного по адресу: Республика Татарстан, Чистопольский муниципальный
район, г. Чистополь, ул. Тукая, д. 46

1. Местоположение здания по красной линии застройки ул. Тукая;
2. Объемно-пространственная структура прямоугольного в плане двухэтажного кирпичного дома;
3. Конструктивная схема:
 - подлинные кирпичные несущие стены;
 - местоположение, конфигурация, высотные отметки и конструктивное решение четырехскатной крыши, материал кровли – листовое кровельное железо с двойным фальцем; печная труба с дымоходом;
 - местоположение, конфигурация;
 - кирпичные перемычки оконных и дверных проемов;
4. Отделка и архитектурные детали фасадов:
 - 4.1. Оформление главного (восточного) фасада по ул. Тукая в три оконных оси: оконные трехсторонние профилированные наличники лучковой формы 1-го и 2-го этажа; сандрики с треугольным щипцом и стилизованными консолями 2-го этажа; угловые плоские лопатки 1-го этажа с прямоугольными выступающими элементами; угловые плоские лопатки с филенчатыми нишами, с раскреповкой в местах пересечения горизонтального членения 2-го этажа; подоконные ниши 1-го и 2-го этажа, междуэтажный ступенчатый пояс; венчающий ступенчатый карниз небольшого выноса; ступенчатый аттик с циркульным завершением; профилированный карниз аттика; наличник арочного оконного проема аттика, с завершением в стилизации «сияние»;
 - 4.2. Оформление бокового дворового (южного) фасада в шесть оконных осей: оконные трехсторонние профилированные наличники лучковой формы 1-го и 2-го этажа; сандрики с треугольным щипцом и стилизованными консолями 2-го этажа; угловые плоские лопатки 1-го этажа с прямоугольными выступающими элементами; угловые плоские лопатки с филенчатыми нишами, с раскреповкой в местах пересечения горизонтального членения 2-го этажа; подоконные ниши 1-го и 2-го этажа; междуэтажный ступенчатый пояс; венчающий ступенчатый карниз небольшого выноса; ступенчатый аттик с циркульным завершением; профилированный карниз; наличник арочного оконного проема, с завершением в стилизации «сияния»; входная группа из двух входных проемов с клинчатой перемычкой под двускатным навесом (утрачен); раскрепованная плоскость стены на уровне 1-го этажа;



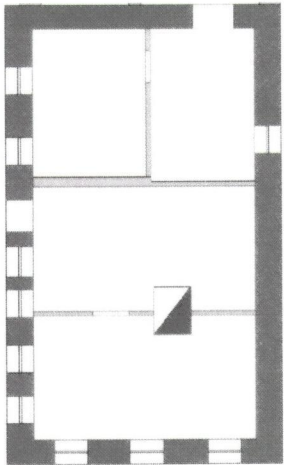
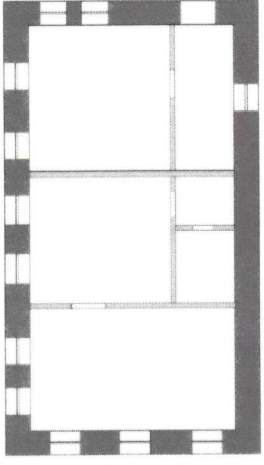
4.3. Оформление северного фасада: профилированный венчающий карниз из лекального кирпича;

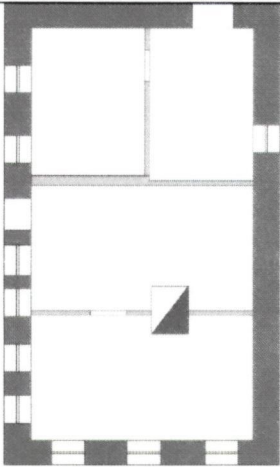
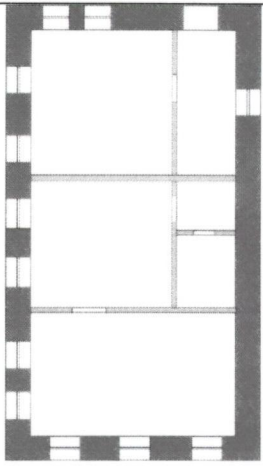



5. Местоположение, пропорции, геометрия и конструкция исторических заполнений оконных проемов – деревянные двойные рамы в отдельных коробках (утрачены).

6. Местоположение, пропорции, столярное заполнение дверных проемов (утрачены).

*Предмет охраны подлежит уточнению и дополнению при дальнейшем комплексном исследовании объекта, а также в процессе производства реставрационных работ

Таблица предмета охраны
 объекта культурного наследия регионального значения
 «Двухэтажный кирпичный жилой дом с аттиками», конец XIX – нач. XX вв.,
 расположенного по адресу: Республика Татарстан, Чистопольский муниципальный
 район, г. Чистополь, ул. Тукая, д. 46

№	Предмет охраны	Фотофиксация основных элементов
1.	Местоположение здания по красной линии застройки ул. Тукая	 <p style="text-align: center;">Рис. 1. Местоположение объекта</p>
2.	Объемно-пространственная структура прямоугольного в плане двухэтажного кирпичного дома	 <p style="text-align: center;">Рис. 2. Общий вид</p> <div style="display: flex; justify-content: space-around;"> <div data-bbox="795 1570 1078 2033">  <p style="text-align: center;">Рис. 3. План 1 этажа</p> </div> <div data-bbox="1225 1570 1489 2033">  <p style="text-align: center;">Рис. 4. План 2 этажа</p> </div> </div>

<p>3. Конструктивная схема:</p> <ul style="list-style-type: none"> - подлинные кирпичные несущие стены; - местоположение, конфигурация, высотные отметки и конструктивное решение четырехскатной крыши, материал кровли – листовое кровельное железо с двойным фальцем; печная труба с дымоходом; - местоположение, конфигурация; - кирпичные перемычки оконных и дверных проемов 	<div style="display: flex; justify-content: space-around;"> <div style="text-align: center;">  <p>Рис. 5. Стены 1 этажа</p> </div> <div style="text-align: center;">  <p>Рис. 6. Стены 2 этажа</p> </div> </div> <div style="text-align: center; margin-top: 20px;">  <p>Рис. 7. Фото кровли</p> </div> <div style="text-align: center; margin-top: 20px;">  <p>Рис. 8. Печная труба с дымоходом</p> </div>
<p>4. Отделка и архитектурные детали фасадов:</p>	
<p>4.1. Оформление главного (восточного) фасада по ул. Тукая в три оконных оси: оконные трехсторонние профилированные наличники лучковой формы 1-го и 2-го этажа; сандрики с треугольным щипцом и стилизованными консолями 2-го этажа; угловые плоские лопатки 1-го этажа с прямоугольными выступающими элементами; угловые плоские лопатки</p>	<div style="text-align: center;">  <p>Рис. 9. Главный (восточный) фасад</p> </div>

с филенчатыми нишами, с раскреповкой в местах пересечения горизонтального членения 2-го этажа; подоконные ниши 1-го и 2-го этажа, междуэтажный ступенчатый пояс; венчающий ступенчатый карниз небольшого выноса; ступенчатый аттик с циркульным завершением; профилированный карниз аттика; наличник арочного оконного проема аттика, с завершением в стилизации «сияние»



Рис. 10. Оформление оконного проема 1-го этажа



Рис. 11. Оформление оконного проема 2-го этажа



Рис. 12. Оформление
угловой лопатки 2-го этажа



Рис. 13. Оформление
угловой лопатки 1-го этажа

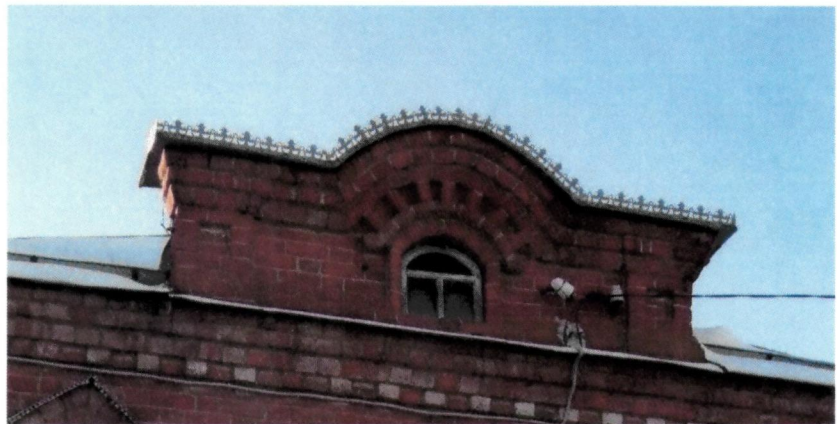


Рис. 14. Аттик

4.2. Оформление бокового дворового (южного) фасада в шесть оконных осей: оконные трехсторонние профилированные наличники лучковой формы 1-го и 2-го этажа; сандрики с треугольным щипцом и стилизованными консолями 2-го этажа; угловые плоские лопатки 1-го этажа с прямоугольными выступающими элементами; угловые плоские лопатки с филенчатыми нишами, с раскреповкой в местах



Рис. 15. Боковой дворовой (южный) фасад

пересечения
горизонтального членения
2-го этажа; подоконные
ниши 1-го и 2-го этажа;
междуэтажный
ступенчатый пояс;
венчающий ступенчатый
карниз небольшого выноса;
ступенчатый аттик
с циркульным
завершением;
профилированный карниз;
наличник арочного
оконного проема,
с завершением в
стилизации «сияния»;
входная группа из двух
входных проемов
с клинчатой перемычкой
под двускатным навесом
(утрачен); раскрепованная
плоскость стены на уровне
1-го этажа



Рис. 16. Оформление оконных проемов 1-го и 2-го этажа

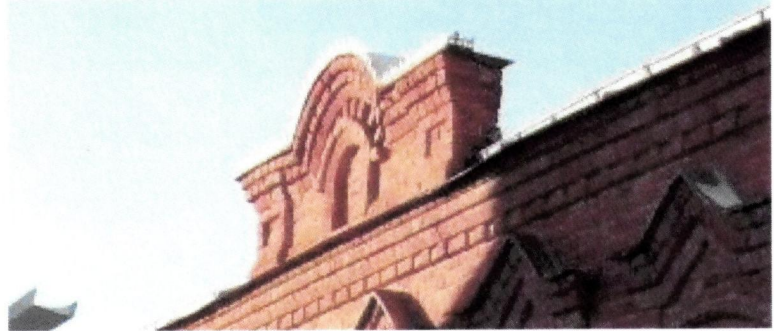



Рис. 17. Оформление аттика



Рис. 18. Оформление утраченной входной группы
(следы двускатного навеса (утрачен); перекладка дверного
проема в оконный)

4.3.	Оформление северного фасада: профилированный венчающий карниз из лекального кирпича	 <p data-bbox="835 689 1475 723">Рис. 19. Боковой фасад (брандмауэрная стена).</p>
5.	Местоположение, пропорции, геометрия и конструкция исторических заполнений оконных проемов – деревянные двойные рамы в отдельных коробках (утрачены)	
6.	Местоположение, пропорции, столярное заполнение дверных проемов (утрачены).	