



ПРИКАЗ

28.09.2022

БОЕРЫК

№ *316-17*

О включении выявленного объекта культурного наследия «Двухэтажный угловой деревянный жилой дом», расположенного по адресу: Республика Татарстан, Чистопольский муниципальный район, г. Чистополь, ул. Либкнехта, д. 11, в единый государственный реестр объектов культурного наследия (памятников истории и культуры) народов Российской Федерации в качестве объекта культурного наследия регионального значения «Двухэтажный деревянный жилой дом», конец XIX – нач. XX вв., расположенного по адресу: Республика Татарстан, Чистопольский муниципальный район, г. Чистополь, ул. Либкнехта, д. 11а, утверждении границ его территории и предмета охраны

В соответствии с Федеральным законом от 25 июня 2002 года № 73-ФЗ «Об объектах культурного наследия (памятниках истории и культуры) народов Российской Федерации», Законом Республики Татарстан от 1 апреля 2005 года № 60-ЗРТ «Об объектах культурного наследия в Республике Татарстан», положительным заключением государственной историко-культурной экспертизы от 25.02.2021 п р и к а з ы в а ю:

1. Включить выявленный объект культурного наследия «Двухэтажный угловой деревянный жилой дом», расположенный по адресу: Республика Татарстан, Чистопольский муниципальный район, г. Чистополь, ул. Либкнехта, д. 11, в единый государственный реестр объектов культурного наследия (памятников истории и культуры) народов Российской Федерации в качестве объекта культурного наследия регионального значения «Двухэтажный деревянный жилой дом»,

конец XIX – нач. XX вв. (вид объекта – памятник), расположенного по адресу: Республика Татарстан, Чистопольский муниципальный район, г. Чистополь, ул. Либкнехта, д. 11а.

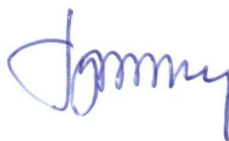
2. Утвердить границы территории объекта культурного наследия регионального значения «Двухэтажный деревянный жилой дом», конец XIX – нач. XX вв., расположенного по адресу: Республика Татарстан, Чистопольский муниципальный район, г. Чистополь, ул. Либкнехта, д. 11а, согласно приложению № 1 к настоящему приказу.

3. Утвердить предмет охраны объекта культурного наследия регионального значения «Двухэтажный деревянный жилой дом», конец XIX – нач. XX вв., расположенного по адресу: Республика Татарстан, Чистопольский муниципальный район, г. Чистополь, ул. Либкнехта, д. 11а, согласно приложению № 2 к настоящему приказу.

4. Отделу учета объектов культурного наследия и градостроительной деятельности обеспечить внесение сведений об объекте культурного наследия регионального значения «Двухэтажный деревянный жилой дом», конец XIX – нач. XX вв., расположенном по адресу: Республика Татарстан, Чистопольский муниципальный район, г. Чистополь, ул. Либкнехта, д. 11а, его территории в Единый государственный реестр объектов культурного наследия (памятников истории и культуры) народов Российской Федерации и в Единый государственный реестр недвижимости.

5. Контроль за исполнением настоящего приказа оставляю за собой.

Председатель Комитета

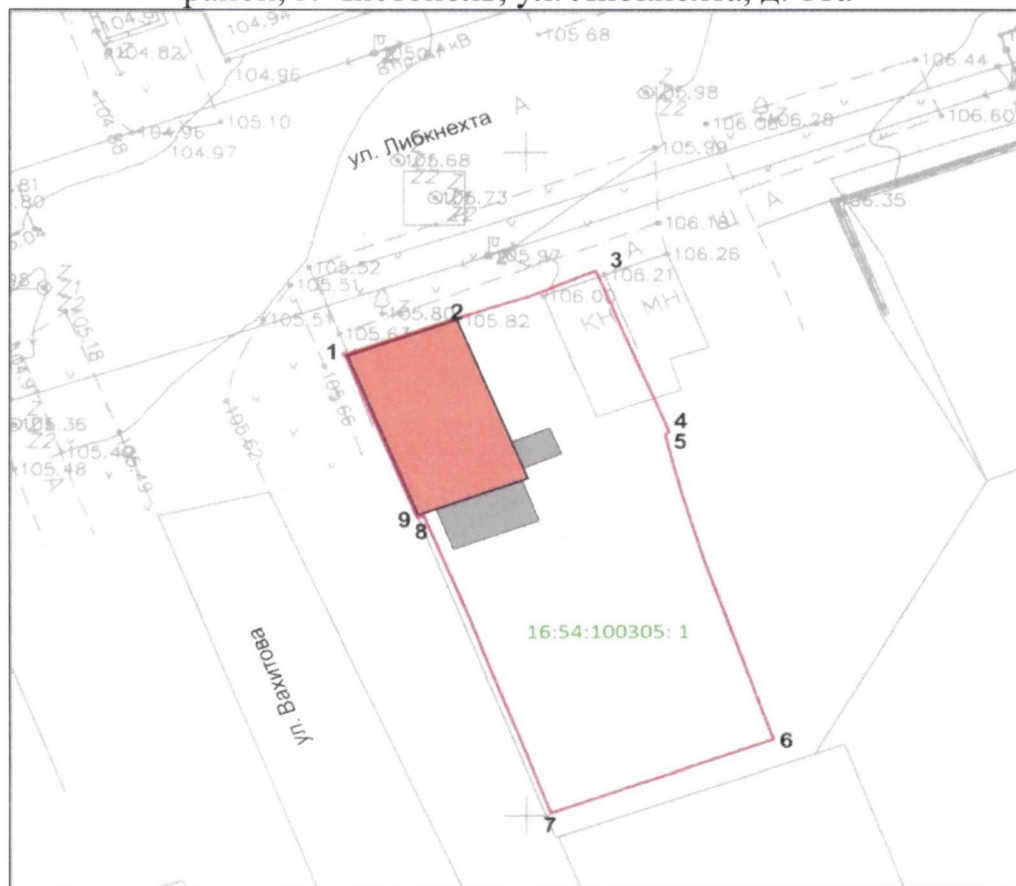


И.Н. Гушин

Приложение № 1
к приказу Комитета
Республики Татарстан по охране
объектов культурного наследия
от 28.09. 2022 № 316-17





Границы территории
объекта культурного наследия регионального значения
«Двухэтажный деревянный жилой дом», конец XIX – нач. XX вв.,
расположенного по адресу:
Республика Татарстан, Чистопольский муниципальный район,
г. Чистополь, ул. Либкнехта, д. 11а

Карта (схема)
границ территории объекта культурного наследия регионального значения
«Двухэтажный деревянный жилой дом», конец XIX – нач. XX вв.,
расположенного по адресу: Республика Татарстан, Чистопольский муниципальный
район, г. Чистополь, ул. Либкнехта, д. 11а



Масштаб 1:500

Условные обозначения:

	- граница территории объекта культурного наследия
	- объект культурного наследия
	- объект капитального строительства
	- граница земельного участка
16:54:100305: 1	- кадастровый номер земельного участка
1	- характерная точка границы территории

Описание границ территории
 объекта культурного наследия регионального значения
 «Двухэтажный деревянный жилой дом», конец XIX – нач. XX вв.,
 расположенного по адресу: Республика Татарстан, Чистопольский муниципальный
 район, г. Чистополь, ул. Либкнехта, д. 11а

Границы территории объекта культурного наследия регионального значения «Двухэтажный деревянный жилой дом», конец XIX – нач. XX вв., расположенного по адресу: Республика Татарстан, Чистопольский муниципальный район, г. Чистополь, ул. Либкнехта, д. 11а, проходят:

Прохождение границ		Описание прохождения границ
от точки	до точки	
1	3	от точки 1, расположенной на пересечении ул. Либкнехта и ул. Вахитова, в северо-восточном направлении до точки 3, расположенной на внутриквартальной территории, на красной линии ул. Либкнехта
3	6	от точки 3 в юго-восточном направлении до точки 6, расположенной на внутриквартальной территории
6	7	от точки 6 в юго-западном направлении до точки 7, расположенной на внутриквартальной территории
7	1	от точки 7 в северо-западном направлении вдоль ул. Вахитова до точки 1

Таблица характерных (поворотных) точек
 границ территории объекта культурного наследия регионального значения
 «Двухэтажный деревянный жилой дом», конец XIX – нач. XX вв.,
 расположенного по адресу: Республика Татарстан, Чистопольский муниципальный
 район, г. Чистополь, ул. Либкнехта, д. 11а

№	Координаты характерных (поворотных) точек в местной системе координат (МСК-16)	
	X	Y
1	429234.64	2211788.48
2	429237.18	2211795.50
3	429240.80	2211805.50
4	429228.26	2211810.17
5	429228.09	2211809.99
6	429204.52	2211816.76
7	429199.20	2211801.70
8	429222.27	2211793.53
9	429222.07	2211793.08
1	429234.64	2211788.48

Приложение № 2
к приказу Комитета
Республики Татарстан по охране
объектов культурного наследия
от 28.09. 2022 № 316-17

Предмет охраны*

объекта культурного наследия регионального значения
«Двухэтажный деревянный жилой дом», конец XIX – нач. XX вв.,
расположенного по адресу: Республика Татарстан, Чистопольский муниципальный
район, г. Чистополь, ул. Либкнехта, д. 11а

1. Угловое местоположение дома на пересечении ул. Либкнехта и ул. Вахитова;
2. Объемно-пространственная структура: прямоугольный в плане, двухэтажный деревянный дом;
3. Конструктивная схема:
 - подлинные стены из сруба, обшитые тесом;
 - местоположение, конфигурация, высотные отметки и конструктивное решение двухскатной крыши, материал кровли – листовое кровельное железо с двойным фальцем;
 - дымовые трубы;
4. Композиция и архитектурно-художественное решение фасадов, в том числе местоположение, форма и размер оконных и дверных проемов, материал и внешний вид декоративного убранства:
 - 4.1. Оформление северного фасада по ул. Либкнехта в три оконных оси: межэтажный профилированный карниз; оконные наличники с ушками и треугольными сандриками с плечиками; резной орнамент в тимпане оконных сандриков; филенка в подоконной части оконных проемов второго этажа; угловые лопатки с накладными элементами; широкий венчающий карниз с резным подзором (частично утрачен); подкарнизный пояс; фриз дома с пропиленной резьбой; треугольный фронтон крыши с чердачным окном; причелина с резьбой (частично утрачена);
 - 4.2. Оформление западного фасада по ул. Вахитова в три оконных оси: межэтажный профилированный карниз; оконные наличники с ушками и треугольными сандриками с плечиками; резной орнамент в тимпане оконных сандриков; филенка в подоконной части оконных проемов второго этажа; лопатки угловые и в простенке с накладными элементами; широкий венчающий карниз с резным подзором (частично утрачен); подкарнизный пояс (частично утрачен); фриз дома с пропиленной резьбой;
 - 4.3. Оформление южного фасада: оконные наличники с ушками и треугольными сандриками с плечиками; резной орнамент в тимпане оконных сандриков; филенка в подоконной части оконных проемов второго этажа; угловые лопатки с накладными элементами; широкий венчающий карниз с резным подзором (частично утрачен); подкарнизный пояс; фриз дома с пропиленной резьбой; треугольный фронтон крыши; причелина с резьбой (частично утрачена);

4.4. Оформление восточного фасада в четыре оконных оси: оконные наличники с ушками и треугольными сандриками с плечиками; резной орнамент в тимпане оконных сандриков; филенка в подоконной части оконных проемов второго этажа; угловые лопатки с накладными элементами; широкий венчающий карниз с резным подзором (частично утрачен); подкарнизный пояс; фриз дома с пропиленной резьбой; треугольный фронтон крыши; причелина с резьбой (частично утрачена);

5. Местоположение, пропорции, геометрия и конструкция исторических заполнений оконных проемов: деревянные двойные рамы в отдельных коробках (утрачены);

6. Местоположение, пропорции, столярное заполнение дверных проемов (утрачены).

*Предмет охраны подлежит уточнению и дополнению при дальнейшем комплексном исследовании объекта, а также в процессе производства реставрационных работ

Таблица предмета охраны
 объекта культурного наследия регионального значения
 «Двухэтажный деревянный жилой дом», конец XIX – нач. XX вв.,
 расположенного по адресу: Республика Татарстан, Чистопольский муниципальный
 район, г. Чистополь, ул. Либкнехта, д. 11а

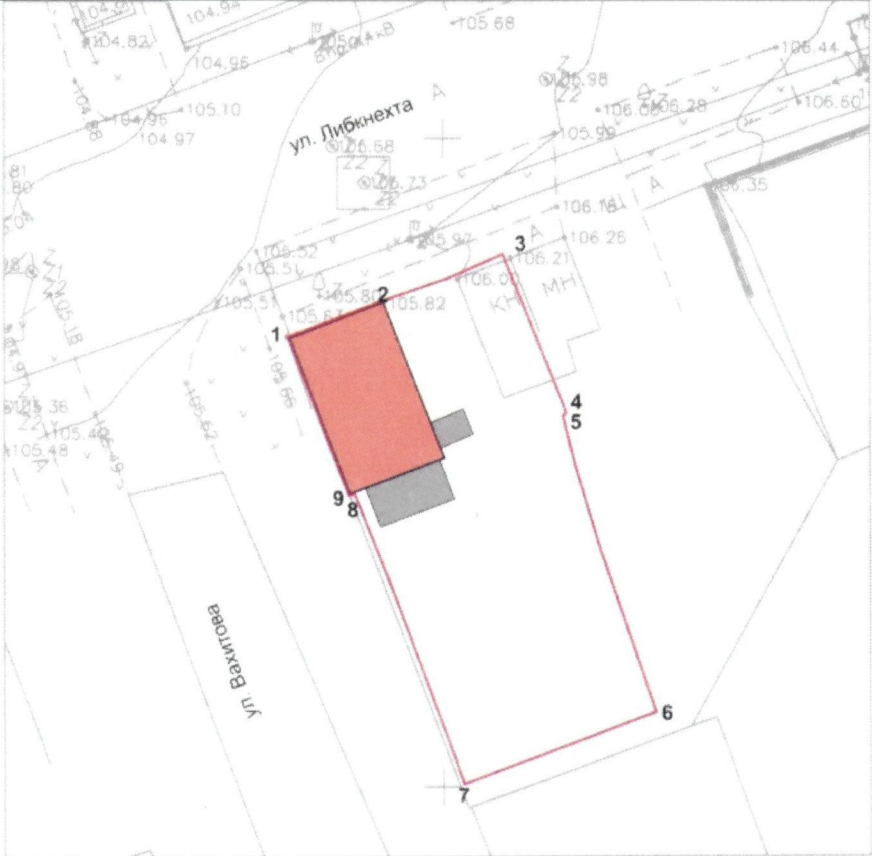

№	Предмет охраны	Фотофиксация основных элементов
1.	Угловое местоположение дома на пересечении ул. Либкнехта и ул. Вахитова	 <p style="text-align: center;">Рис. 1. Местоположение объекта</p>
2.	Объемно-пространственная структура: прямоугольный в плане, двухэтажный деревянный дом	 <p style="text-align: center;">Рис. 2. Общий вид</p>



Рис. 3. Общий вид бокового (дворового) фасада



Рис. 4. Фрагмент бокового (дворового) фасада

3. Конструктивная схема:
 - подлинные стены из сруба, обшитые тесом;
 - местоположение, конфигурация, высотные отметки и конструктивное решение двухскатной крыши, материал кровли – листовое кровельное железо с двойным фальцем;
 - дымовые трубы

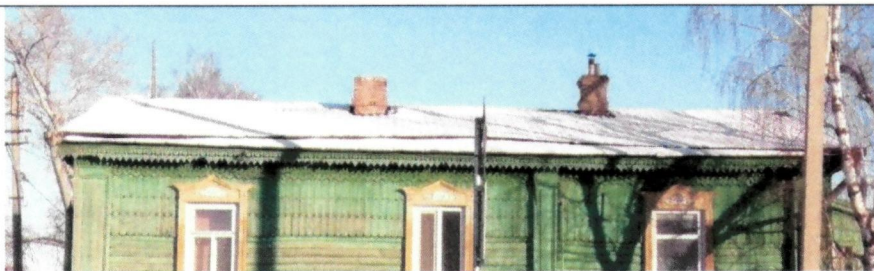


Рис. 5. Фотофиксация кровли



Рис. 6. Фотофиксация кровли

4.	Композиция и архитектурно - художественное решение фасадов, в том числе местоположение, форма и размер оконных и дверных проемов, материал и внешний вид декоративного убранства	 <p data-bbox="998 660 1258 694">Рис. 7. Общий вид</p>
4.1.	Оформление северного фасада по ул. Либкнехта в три оконных оси: межэтажный профилированный карниз; оконные наличники с ушками и треугольными сандриками с плечиками; резной орнамент в тимпане оконных сандриков; филенка в подоконной части оконных проемов второго этажа; угловые лопатки с накладными элементами; широкий венчающий карниз с резным подзором (частично утрачен); подкарнизный пояс; фриз дома с пропиленной резьбой; треугольный фронтон крыши с чердачным окном; причелина с резьбой (частично утрачена)	 <p data-bbox="850 1332 1397 1377">Рис. 8. Главный фасад по ул. Либкнехта</p>  <p data-bbox="763 1937 1492 2027">Рис. 9. Оформление оконных проемов второго этажа, карниза и фриза</p>



Рис. 10. Оформление оконных проемов первого этажа



Рис. 11. Оформление угловых лопаток

4.2. Оформление западного фасада по ул. Вахитова в три оконных оси: межэтажный профилированный карниз; оконные наличники с ушками и треугольными сандриками с плечиками; резной орнамент в тимпане оконных сандриков; филенка в подоконной части оконных проемов второго этажа; лопатки угловые и в простенке с накладными



Рис. 12. Боковой фасад по ул. Вахитова

элементами; широкий венчающий карниз с резным подзором (частично утрачен); подкарнизный пояс (частично утрачен); фриз дома с пропиленной резьбой



Рис. 13. Фрагмент бокового фасада. Оформление оконного проема, угловой лопатки второго этажа, венчающего карниза и фриза



Рис. 14. Фрагмент бокового фасада. Оформление оконного проема, угловой лопатки первого этажа

- 4.3. Оформление южного фасада: оконные наличники с ушками и треугольными сандриками с плечиками; резной орнамент в тимпане оконных сандриков; филенка в подоконной части оконных проемов второго этажа; угловые лопатки с накладными элементами; широкий венчающий карниз с резным подзором (частично утрачен); подкарнизный пояс; фриз дома с пропиленной резьбой; треугольный фронтон крыши; причелина с резьбой (частично утрачена)



Рис. 15. Южный (торцевой) фасад



Рис. 16. Оформление южного фасада

- 4.4. Оформление восточного фасада в четыре оконных оси: оконные наличники с ушками и треугольными сандриками с плечиками; резной орнамент в тимпане оконных сандриков; филенка в подоконной части оконных проемов второго этажа; угловые лопатки с накладными элементами; широкий венчающий карниз с резным подзором (частично утрачен);



Рис. 17. Восточный (дворовой) фасад

подкарнизный пояс;
фриз дома с
пропильной резьбой;
треугольный фронтон
крыши; причелина
с резьбой (частично
утрачена)

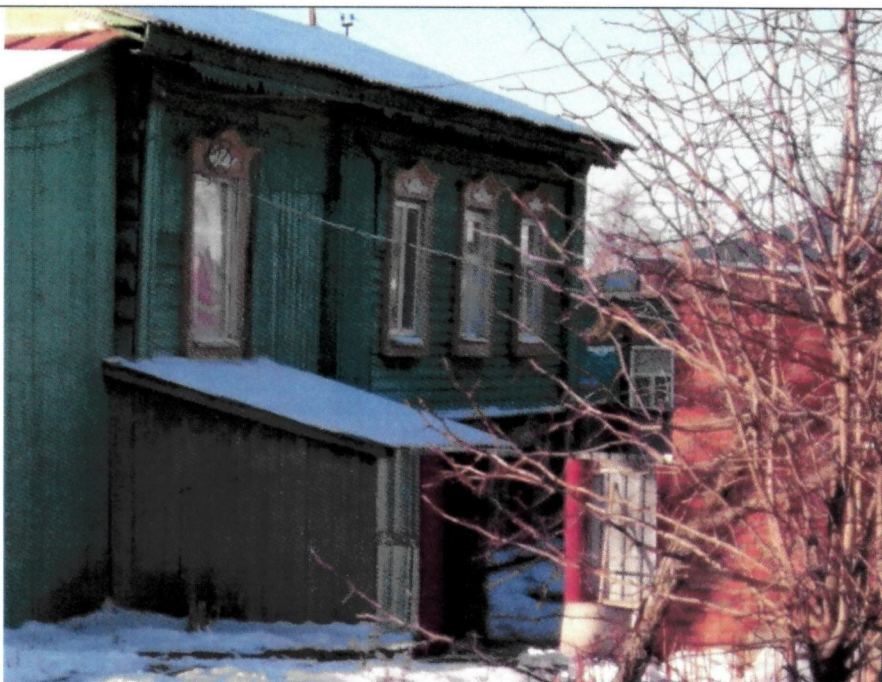


Рис. 18. Восточный (дворовой) фасад



Рис. 19. Оформление восточного (дворового) фасада.

5. Местоположение, пропорции, геометрия и конструкция исторических заполнений оконных проемов: деревянные двойные рамы в отдельных коробках (утрачены)

6.	Местоположение, пропорции, столярное заполнение дверных проемов (утрачены).	
----	---	--