



ПРИКАЗ

08.02.2023

БОЕРЫК

№

34-17

О включении выявленного объекта культурного наследия «Здание конторы фабрики братьев Комаровых, где жил Н.В.Комаров, 70-е гг. XIX в.», расположенного по адресу: Республика Татарстан, Кукморский муниципальный район, г. Кукмор, ул. Вахитова, д. 2, в единый государственный реестр объектов культурного наследия (памятников истории и культуры) народов Российской Федерации в качестве объекта культурного наследия регионального значения «Здание конторы фабрики братьев Комаровых, где жил Н.В.Комаров», 70-е гг. XIX в., расположенного по адресу: Республика Татарстан, Кукморский муниципальный район, г. Кукмор, ул. Вахитова, д. 2, утверждению границ его территории и предмета охраны

В соответствии с Федеральным законом от 25 июня 2002 года № 73-ФЗ «Об объектах культурного наследия (памятниках истории и культуры) народов Российской Федерации», Законом Республики Татарстан от 1 апреля 2005 года № 60-ЗРТ «Об объектах культурного наследия в Республике Татарстан», постановлением Кабинета Министров Республики Татарстан от 12.07.2018 № 565 «Вопросы Комитета Республики Татарстан по охране объектов культурного наследия», положительным заключением государственной историко-культурной экспертизы от 21.12.2022 п р и к а з ы в а ю:

1. Включить выявленный объект культурного наследия «Здание конторы фабрики братьев Комаровых, где жил Н.В.Комаров, 70-е гг. XIX в.», расположенный по адресу: Республика Татарстан, Кукморский муниципальный район, г. Кукмор, ул. Вахитова, д. 2, в единый государственный реестр объектов культурного наследия (памятников истории и культуры) народов Российской Федерации в качестве объекта культурного наследия регионального значения «Здание конторы фабрики братьев Комаровых, где жил Н.В.Комаров», 70-е гг. XIX в., (вид объекта – памятник), расположенного по адресу: Республика Татарстан, Кукморский муниципальный район, г. Кукмор, ул. Вахитова, д. 2.

2. Утвердить границы территории объекта культурного наследия регионального значения «Здание конторы фабрики братьев Комаровых, где жил Н.В.Комаров», 70-е гг. XIX в., расположенного по адресу: Республика Татарстан,

Кукморский муниципальный район, г. Кукмор, ул. Вахитова, д. 2, согласно приложению № 1 к настоящему приказу.

3. Утвердить предмет охраны объекта культурного наследия регионального значения «Здание конторы фабрики братьев Комаровых, где жил Н.В.Комаров», 70-е гг. XIX в., расположенного по адресу: Республика Татарстан, Кукморский муниципальный район, г. Кукмор, ул. Вахитова, д. 2, согласно приложению № 2 к настоящему приказу.

4. Отделу учета объектов культурного наследия и градостроительной деятельности обеспечить внесение сведений об объекте культурного наследия регионального значения «Здание конторы фабрики братьев Комаровых, где жил Н.В.Комаров», 70-е гг. XIX в., расположенного по адресу: Республика Татарстан, Кукморский муниципальный район, г. Кукмор, ул. Вахитова, д. 2, и его территории в Единый государственный реестр недвижимости и в Единый государственный реестр объектов культурного наследия (памятников истории и культуры) народов Российской Федерации.

5. Контроль за исполнением настоящего приказа оставляю за собой.

Председатель Комитета



И.Н.Гущин

Приложение № 1
к приказу Комитета
Республики Татарстан по охране
объектов культурного наследия
от 08.02. 2023 № 34-17

Границы территории




объекта культурного наследия регионального значения
«Здание конторы фабрики братьев Комаровых, где жил Н.В.Комаров»,
70-е гг. XIX в., расположенного по адресу: Республика Татарстан,
Кукморский муниципальный район, г. Кукмор, ул. Вахитова, д. 2

Карта (схема) границ территории
объекта культурного наследия регионального значения
«Здание конторы фабрики братьев Комаровых, где жил Н.В.Комаров»,
70-е гг. XIX в., расположенного по адресу: Республика Татарстан,
Кукморский муниципальный район, г. Кукмор, ул. Вахитова, д. 2



Масштаб 1:1000

Условные обозначения:

	- граница территории объекта культурного наследия
	- объект культурного наследия
	- характерная точка границы территории объекта культурного наследия
16:23:260232:21	- кадастровый номер земельного участка

Описание границ территории
 объекта культурного наследия регионального значения
 «Здание конторы фабрики братьев Комаровых, где жил Н.В.Комаров»,
 70-е гг. XIX в., расположенного по адресу: Республика Татарстан,
 Кукморский муниципальный район, г. Кукмор, ул. Вахитова, д. 2

Граница территории объекта культурного наследия регионального значения «Здание конторы фабрики братьев Комаровых, где жил Н.В.Комаров», 70-е гг. XIX в., расположенного по адресу: Республика Татарстан, Кукморский муниципальный район, г. Кукмор, ул. Вахитова, д. 2, проходит:

Прохождение границы		Описание прохождения границы
от точки	до точки	
1	2	от точки 1, расположенной у юго-восточной границы участка с кадастровым номером 16:23:260232:224 вдоль юго-западной границы участка с кадастровым номером 16:23:260232:8 до точки 2 в юго-восточном направлении, расположенной у юго-западной границы участка с кадастровым номером 16:23:260232:225
2	3	от точки 2, расположенной у юго-западной границы участка с кадастровым номером 16:23:260232:225 в юго-западном направлении вдоль юго-западной границы участка с кадастровым номером 16:23:260232:11 и вдоль северо-западной границы участка с кадастровым номером 16:23:260232:23 до точки 3, расположенной у северо-западной границы участка 16:23:260232:23
3	4	от точки 3, расположенной у северо-западной границы участка с кадастровым номером 16:23:260232:23, вдоль участка с кадастровым номером 16:23:260232:23 в юго-западном направлении до точки 4, расположенной у северо-западной границы участка с кадастровым номером 16:23:260232:23 и у северо-восточной границы участка с кадастровым номером 16:23:260232:41
4	5	от точки 4, расположенной у северо-западной границы участка с кадастровым номером 16:23:260232:23 вдоль северо-восточной границы участка 16:23:260232:41 до точки 5,

		расположенной на северо-восточной стороне участка с кадастровым номером 16:23:260232:41
5	6	от точки 5, расположенной на северо-восточной стороне участка с кадастровым номером 16:23:260232:41, вдоль этого же участка и вдоль участка с кадастровым номером 16:23:260232:74 в северо-западном направлении до точки 6, расположенной у северо-восточной границы участка с кадастровым номером 16:23:260232:74, на северо-восточной стороне участка 16:23:260232:57
6	7	от точки 6, расположенной на северо-восточной границе участка с кадастровым номером 16:23:260232:57 вдоль границ участков, расположенных на северо-восточной стороне участка с кадастровым номером 16:23:260232:57 и юго-западной стороне участка с кадастровым номером 16:23:260232:224 до точки 7 в северо-восточном направлении, расположенной на юго-западной стороне участка с кадастровым номером 16:23:260232:224
7	8	от точки 7, расположенной на юго-западной стороне участка с кадастровым номером 16:23:260232:224 вдоль участка с кадастровым номером 16:23:260232:224 до точки 8, расположенной на юго-восточной стороне участка с кадастровым номером 16:23:260232:224
8	1	от точки 8, расположенной на юго-восточной стороне участка с кадастровым номером 16:23:260232:224 вдоль юго-восточной границы участка с кадастровым номером 16:23:260232:224 до точки 1, расположенной у юго-восточной границы участка с кадастровым номером 16:23:260232:224

Таблица характерных (поворотных) точек границ территории
объекта культурного наследия регионального значения
«Здание конторы фабрики братьев Комаровых, где жил Н.В.Комаров»,
70-е гг. XIX в., расположенного по адресу: Республика Татарстан,
Кукморский муниципальный район, г. Кукмор, ул. Вахитова, д. 2

№	Координаты характерных (поворотных) точек в местной системе координат (МСК-16)	
	X	Y
1	520490.110	2228359.580
2	520474.170	2228379.220
3	520458.820	2228367.360
4	520456.570	2228358.300
5	520466.140	2228345.970
6	520474.550	2228334.310
7	520489.030	2228346.590
8	520486.890	2228356.950
1	520490.110	2228359.580

Предмет охраны*

объекта культурного наследия регионального значения
«Здание конторы фабрики братьев Комаровых, где жил Н.В.Комаров»,
70-е гг. XIX в., расположенного по адресу: Республика Татарстан,
Кукморский муниципальный район, г. Кукмор, ул. Вахитова, д. 2

1. Местоположение здания по линии застройки ул. Вахитова, в том числе:
видовые раскрытия юго-восточного фасада здания с ул. Вахитова;
видовые раскрытия северо-восточного фасада здания с ул. Железнодорожной;
визуальные связи памятника с окружающей исторической застройкой:
корпусами фабрики братьев Комаровых 1870 г., водонапорной башней В.Г.Шухова
на пересечении улицы и переулка Вахитова.

2. Объемно-пространственная композиция 2-этажного, сложного в плане
здания, состоящего из:

основного объема с мезонином, расположенным по центру юго-восточного и
северо-западного фасадов;

одноэтажного объема сеней со стороны юго-западного фасада;

крыльца парадного входа по северо-восточному фасаду;

открытой веранды (в настоящее время зашита досками и остеклена) дворового
фасада здания.

3. Конструкция крыш: стропильная конструкция двускатных с фронтонами
крыш основного объема здания, мезонина, пристроенного объема сеней; их высотные
отметки по конькам; чердачные окна, расположенные на фронтонах северо-
восточного, юго-западного фасадах основного здания дома и на фронтоне северо-
западного фасада пристроенного объема сеней.

4. Композиционное решение и архитектурно-художественное оформление
фасадов:

декорированные деревянные наличники с резным навершием для окон
основного объема здания;

деревянные резные наличники пристроенного объема сеней;

угловые и фасадные пилястры с накладным декором;

деревянные подзоры карнизов с пропиленной орнаментальной резьбой и фриз
под карнизом, выполненный из накладных дощечек с пропиленной орнаментальной
резьбой;

фронтоны крыш, декорированные доской «в елочку» и увенчанные
причелиной с пропиленной орнаментальной резьбой;

обшивка нижнего пояса всего объема здания деревянными декоративными
элементами;

резные колонны на входном крыльце, дворовой веранде, балконе юго-
восточного фасада здания.

5. Материал и характер отделки фасадных поверхностей:
облицовка бревенчатых стен всего объема 2-этажного дома деревянными облицовочными досками;

открытая кирпичная кладка фундамента и подклета сеней.

6. Столярные дверные и оконные заполнения со скобяными приборами:
наружные и внутренние деревянные филенчатые двери;
профилированные деревянные оконные рамы с трехстекольным переплетом, массивными профильными подоконниками.

7. Пространственно-планировочная структура коридорного типа основного объема здания; площадь и высота помещений в пределах капитальных стен, опорных конструкций, дверных проемов и перекрытий.

8. Конструктивная схема здания:
подлинные конструкции бревенчатых капитальных стен, опорных деревянных конструкций;

деревянные перемычки проемов основного здания и кирпичные перемычки проемов подклета одноэтажного пристроя с сенями;

деревянные лестницы: одномаршевая лестница на 2-й этаж, лестница во входной парадной части здания, лестница на веранде и лестница в пристроенном объеме сеней;

кирпичные ленточные фундаменты и дощатые перекрытия, в том числе потолочные деревянные балки перекрытий 1-го и 2-го этажей (в том числе конструктивные балки перекрытий мезонина, имеющие декоративное оформление).

9. Архитектурно-художественное оформление интерьеров:
тянутые и лепные карнизы, штукатурка по дранке;
настенные и потолочные декоративные росписи;
печи в структуре капитальных стен;
однопольные и двухпольные деревянные филенчатые межкомнатные двери, паркет.

10. Местоположение, конструкции и декоративное оформление внутренней деревянной одномаршевой лестницы с точеными балясинами.

*Предмет охраны подлежит уточнению и дополнению при дальнейшем комплексном исследовании объекта, а также в процессе производства реставрационных работ

Таблица предмета охраны
 объекта культурного наследия регионального значения
 «Здание конторы фабрики братьев Комаровых, где жил Н.В.Комаров»,
 70-е гг. XIX в., расположенного по адресу: Республика Татарстан,
 Кукморский муниципальный район, г. Кукмор, ул. Вахитова, д. 2

№	Предмет охраны	Фотофиксация основных элементов										
1.	<p>Местоположение здания по линии застройки ул. Вахитова, в том числе:</p> <p>видовые раскрытия юго-восточного фасада здания с ул. Вахитова;</p> <p>видовые раскрытия северо-восточного фасада здания с ул. Железнодорожной;</p>	<div data-bbox="813 443 1479 869"> </div> <table border="1" data-bbox="813 869 1479 1031"> <tr> <td></td> <td>Граница территории земельного участка</td> </tr> <tr> <td></td> <td>Территория земельного участка</td> </tr> <tr> <td></td> <td>Выявленный объект культурного наследия</td> </tr> <tr> <td>16:23:260232:21</td> <td>Кадастровый номер земельного участка</td> </tr> <tr> <td>1</td> <td>Характерные точки границы территории</td> </tr> </table> <p style="text-align: center;">Рис. 1. Местоположение объекта</p> <div data-bbox="867 1094 1425 1507"> </div> <p style="text-align: center;">Рис. 2. Юго-восточный фасад объекта</p> <div data-bbox="824 1570 1468 1919"> </div> <p style="text-align: center;">Рис. 3. Северо-восточный фасад объекта</p>		Граница территории земельного участка		Территория земельного участка		Выявленный объект культурного наследия	16:23:260232:21	Кадастровый номер земельного участка	1	Характерные точки границы территории
	Граница территории земельного участка											
	Территория земельного участка											
	Выявленный объект культурного наследия											
16:23:260232:21	Кадастровый номер земельного участка											
1	Характерные точки границы территории											

визуальные связи памятника с окружающей исторической застройкой: корпусами фабрики братьев Комаровых 1870 г., водонапорной башней В.Г. Шухова на пересечении улицы и переулка Вахитова



Рис. 4. Вид с пересечения улицы и переулка Вахитова

2. Объемно-пространственная композиция 2-этажного, сложного в плане здания, состоящего из:
основного объема с мезонином, расположенным по центру юго-восточного и северо-западного фасадов;



Рис. 5. Схема 1-го и 2-го этажей

одноэтажного объема сеней со стороны юго-западного фасада;



Рис. 6. Общий вид юго-восточного фасада



Рис. 7 – 9. Общие виды северо-западного фасада

крыльца парадного входа по северо-восточному фасаду;



Рис. 10. Вид на северо-западный фасад



Рис. 11. Общий вид северо-восточного фасада

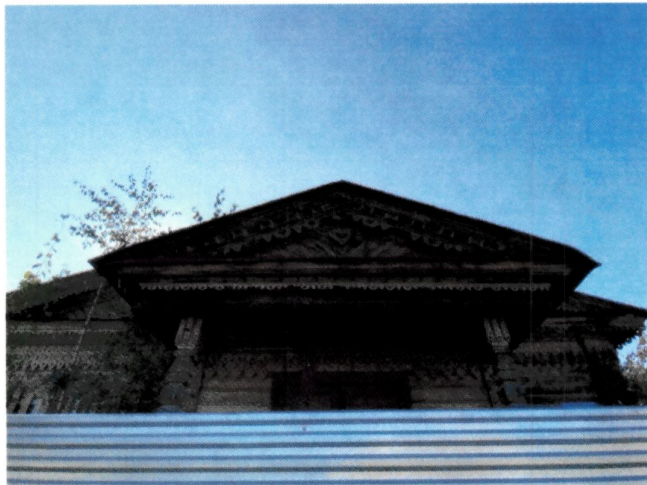


Рис. 12. Фрагмент крыльца северо-восточного фасада

открытой веранды (в настоящее время защита досками и остеклена) дворового фасада здания



Рис. 13, 14. Фрагменты крыльца северо-восточного фасада



Рис. 15. Общий вид юго-западного фасада, веранда

3. Конструкция крыш: стропильная конструкция двускатных с фронтонами крыш основного объема здания, мезонина, пристроенного объема сеней; их высотные отметки по конькам;



Рис. 16, 17. Общие виды на кровельное покрытие крыши

чердачные окна, расположенные на фронтонах северо-восточного, юго-западного фасадах основного здания дома и на фронтоне северо-западного фасада пристроенного объема сеней

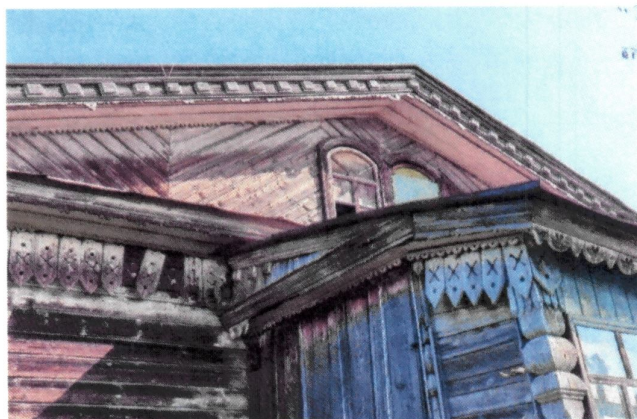


Рис. 18. Северо-восточный фасад с объемом сеней



Рис. 19. Фронтон юго-западного фасада

4. Композиционное решение и архитектурно-художественное оформление фасадов:

декорированные деревянные наличники с резным навершием для окон основного объема здания;

деревянные резные наличники пристроенного объема сеней;

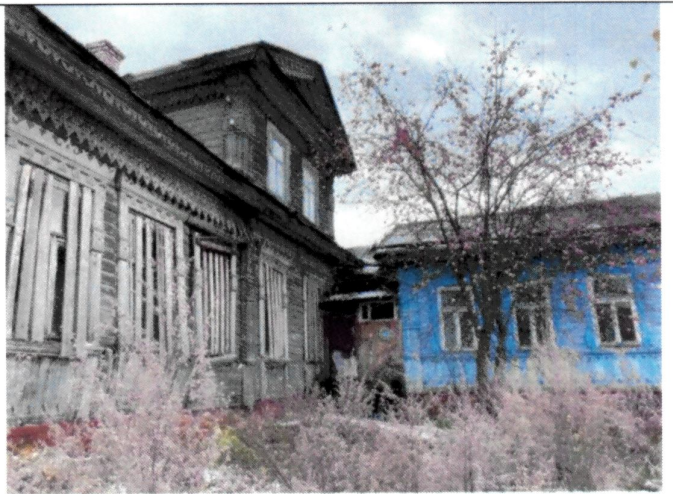


Рис. 20. Общий вид на северо-западный фасад объекта



Рис. 21, 22. Наличники оконных проемов

угловые и фасадные пилястры с накладным декором;

деревянные подзоры карнизов с пропиленной орнаментальной резьбой и фриз под карнизом, выполненный из накладных дощечек с пропиленной орнаментальной резьбой;

фронтоны крыш, декорированные доской «в елочку» и увенчанные причелиной с пропиленной орнаментальной резьбой;

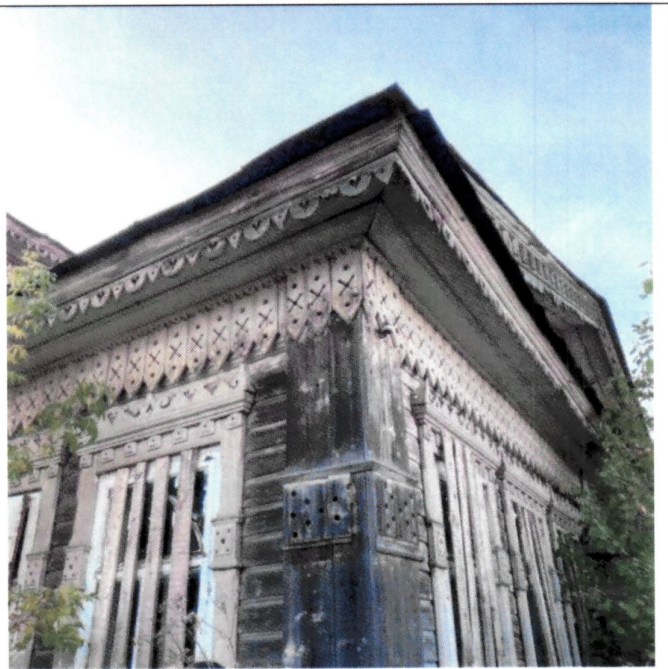


Рис. 23. Угловые пилястры



Рис. 24. Карниз и фриз

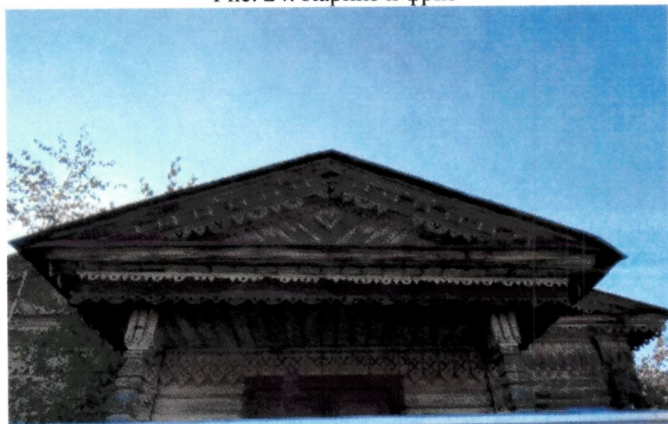


Рис. 25. Фронтон

обшивка нижнего пояса всего объема здания деревянными декоративными элементами;

резные колонны на входном крыльце, дворовой веранде, балконе юго-восточного фасада здания;



Рис. 26. Обшивка нижнего пояса

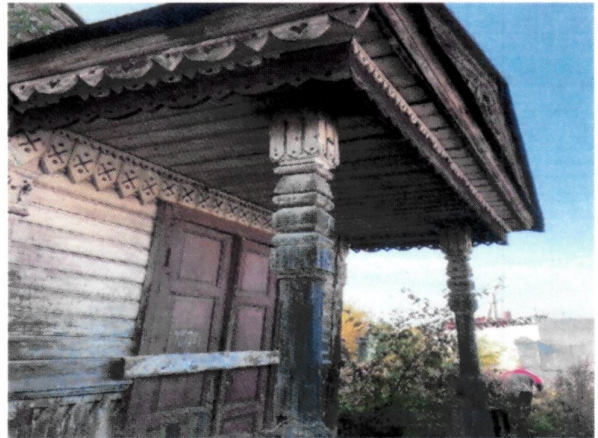


Рис. 27. Резные колонны входного крыльца



Рис. 28. Балкон юго-восточного фасада



Рис. 29. Веранда

5. Материал и характер отделки фасадных поверхностей:

облицовка бревенчатых стен всего объема 2-этажного дома деревянными облицовочными досками;

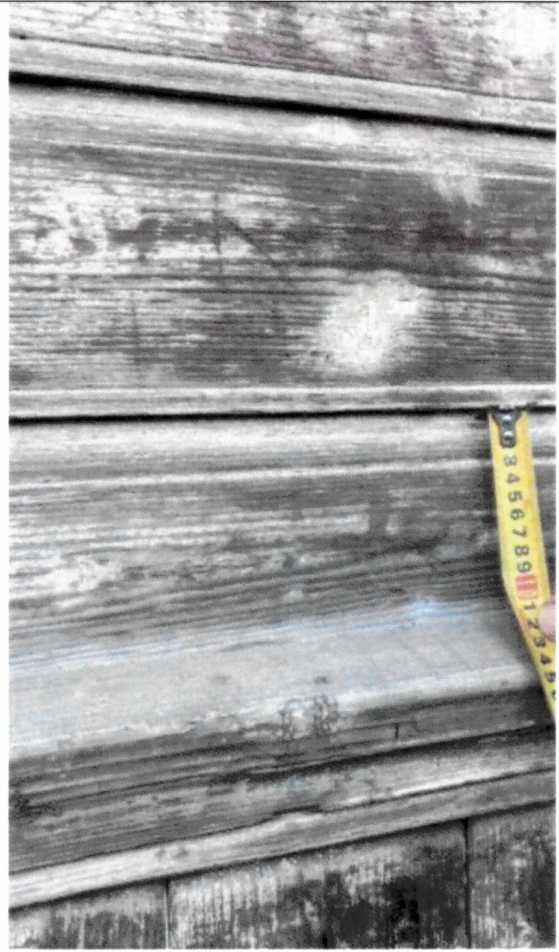


Рис. 30. Деревянная облицовка досками

открытая кирпичная кладка фундамента и подклета сени



Рис. 31. Открытая кирпичная кладка фундамента

6. Столярные дверные и оконные заполнения со скобяными приборами:

наружные и внутренние деревянные филенчатые двери;



Рис. 32. Наружная деревянная филенчатая дверь



Рис. 33. Внутренняя деревянная филенчатая дверь

профилированные деревянные оконные рамы с трехстекольным переплетом, массивными профильными подоконниками;



Рис. 34. Профилированные деревянные оконные рамы



Рис. 35. Схема 1-го этажа

7. Пространственно-планировочная структура коридорного типа основного объема здания; площадь и высота помещений в пределах капитальных стен, опорных конструкций, дверных проемов и перекрытий



План 2го этажа



Рис. 36. Схема 1-го и 2-го этажей

8. Конструктивная схема здания:
подлинные конструкции бревенчатых капитальных стен, опорных деревянных конструкций;
деревянные перемычки проемов основного здания и кирпичные перемычки проемов подклета одноэтажного пристроя с сенями;
деревянные лестницы: одномаршевая лестница на 2-й этаж, лестница во входной парадной части здания, лестница на веранде и лестница в пристроенном объеме сеней;
кирпичные ленточные фундаменты и дощатые перекрытия, в том числе потолочные деревянные балки перекрытий 1-го и 2-го этажей (в том числе конструктивные балки перекрытий мезонина, имеющие декоративное оформление)

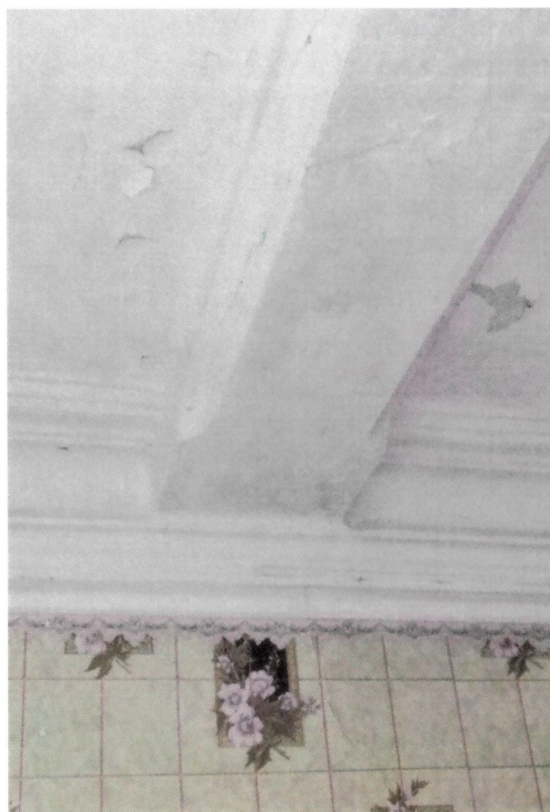


Рис. 37, 38. Тянутые лепные карнизы в оформлении стен и потолков

9. Архитектурно-художественное оформление интерьеров, включая тянутые и лепные карнизы, штукатурка по драпке;

настенные и потолочные декоративные росписи;

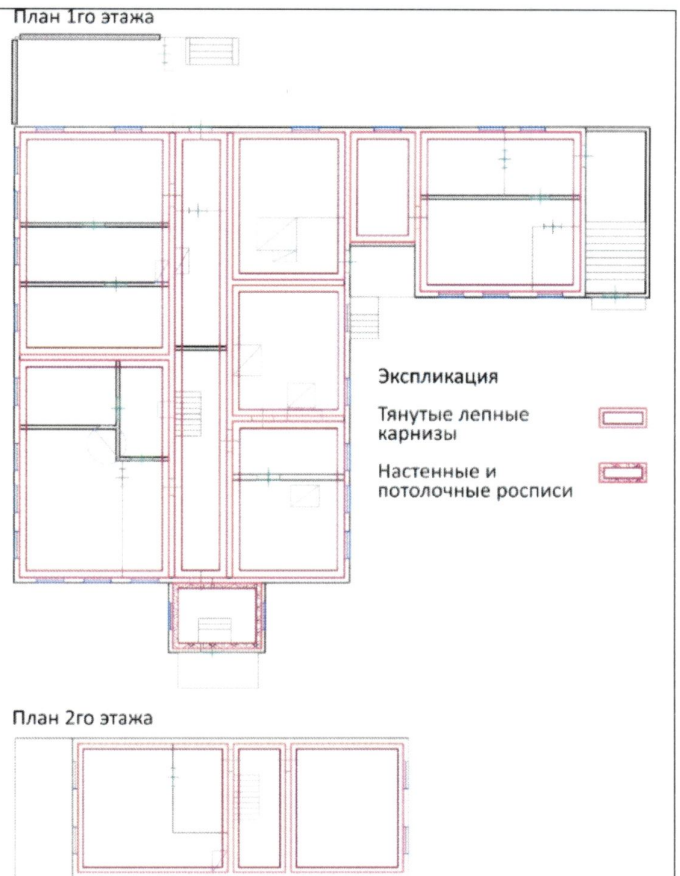


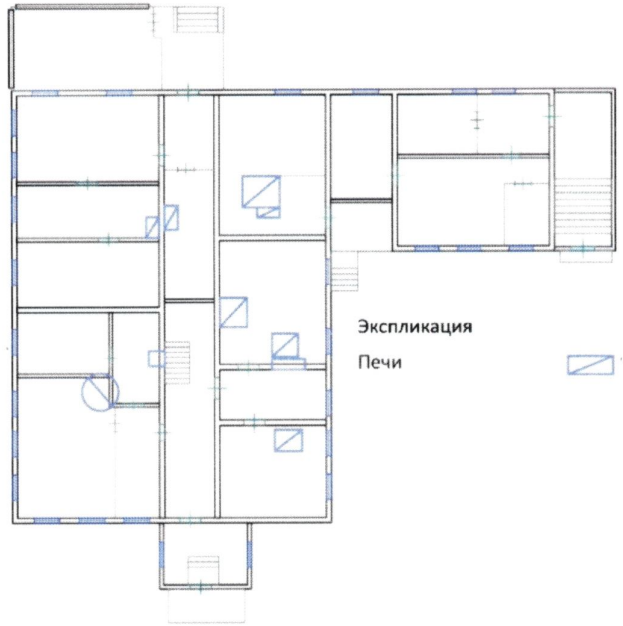
Рис. 39. Схема 1-го и 2-го этажей



Рис. 40. Настенная и потолочная роспись

печи в структуре капитальных стен;

План 1го этажа



План 2го этажа

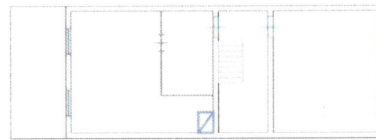


Рис. 41. Схема 1-го и 2-го этажей

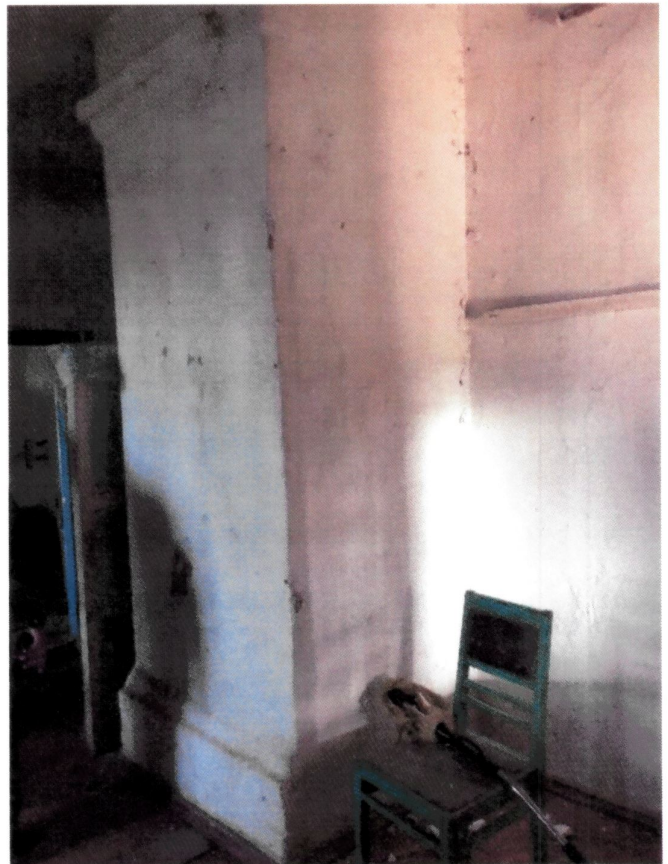


Рис. 42. Прямоугольная в плане кирпичная печь



Рис. 43. Круглая в плане металлическая печь



Рис. 44. Угловая прямоугольная в плане кирпичная печь

однопольные и двупольные деревянные
филенчатые межкомнатные двери,
паркет

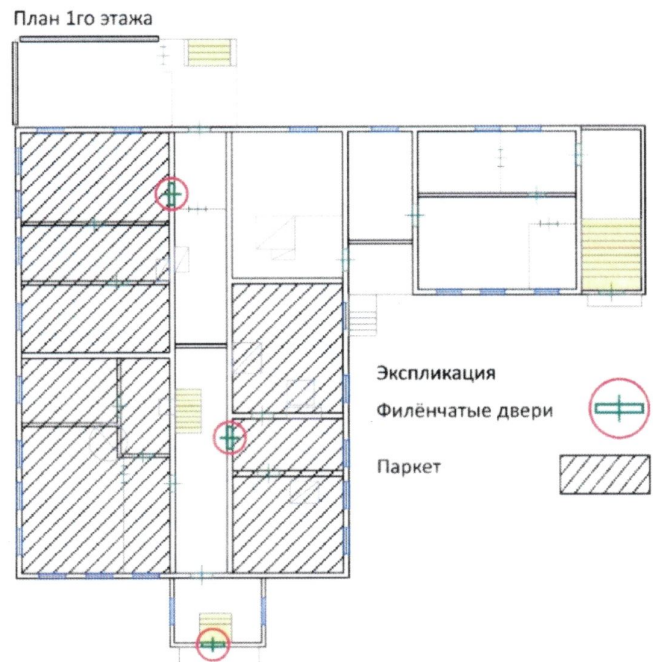


Рис. 45. Схема 1-го этажа

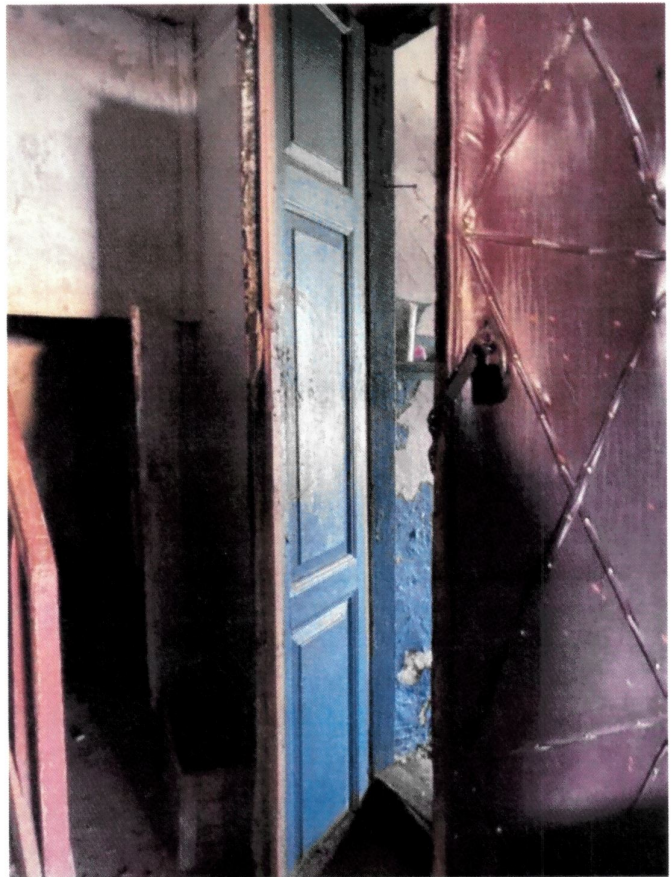


Рис. 46. Двупольная деревянная филённая дверь

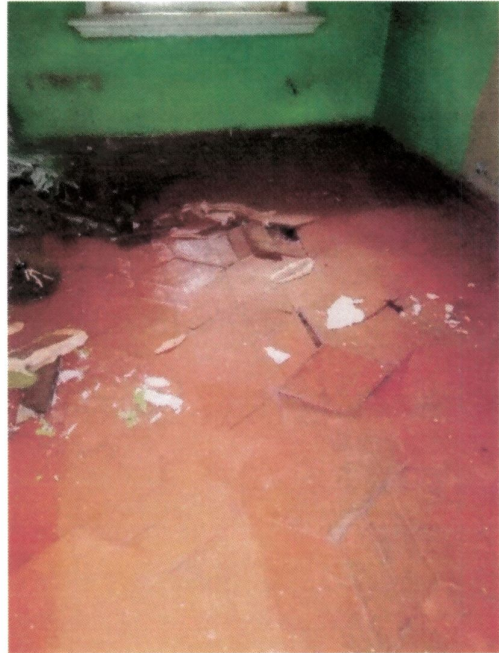


Рис. 47 – 49. Напольные покрытия

10. Местоположение, конструкции и декоративное оформление внутренней деревянной одномаршевой лестницы с точеными балясинами

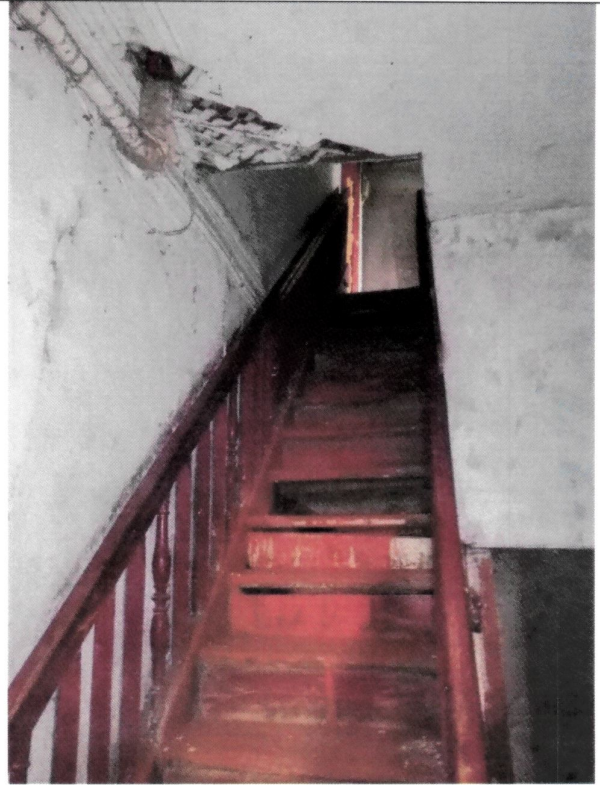


Рис. 50. Деревянная одномаршевая лестница,