



ПРИКАЗ

19.10.2022

БОЕРЫК

№ *364-17*

О включении выявленного объекта культурного наследия «Полукаменный двухэтажный жилой дом, конец XIX в.», расположенного по адресу: Республика Татарстан, г. Чистополь, ул. Нариманова, д. 64, в единый государственный реестр объектов культурного наследия (памятников истории и культуры) народов Российской Федерации в качестве объекта культурного наследия местного (муниципального) значения «Двухэтажный деревянный жилой дом», конец XIX в., утверждении границ его территории и предмета охраны

В соответствии с Федеральным законом от 25 июня 2002 года № 73-ФЗ «Об объектах культурного наследия (памятниках истории и культуры) народов Российской Федерации», Законом Республики Татарстан от 1 апреля 2005 года № 60-ЗРТ «Об объектах культурного наследия в Республике Татарстан», постановлением Кабинета Министров Республики Татарстан от 10.06.2016 № 393 «Об утверждении Положения о порядке принятия решения о включении объекта культурного наследия регионального значения или объекта культурного наследия местного (муниципального) значения в единый государственный реестр объектов культурного наследия (памятников истории и культуры) народов Российской Федерации», положительным заключением государственной историко-культурной экспертизы от 02.02.2021, приказываю:

1. Включить выявленный объект культурного наследия «Полукаменный двухэтажный жилой дом, конец XIX вв.», расположенный по адресу: Республика Татарстан, г. Чистополь, ул. Нариманова, д. 64, в единый государственный реестр объектов культурного наследия (памятников истории и культуры) народов Российской Федерации в качестве объекта культурного наследия местного (муниципального) значения «Полукаменный двухэтажный жилой дом», конец XIX в., расположенного по адресу: Республика Татарстан, г. Чистополь, ул. Нариманова, д. 64, лит. А, а.

2. Утвердить границы территории объекта культурного наследия местного (муниципального) значения «Полукаменный двухэтажный жилой дом», конец XIX в., расположенного по адресу: Республика Татарстан, г. Чистополь, ул. Нариманова, д. 64, лит. А, а, согласно приложению № 1 к настоящему приказу.

3. Утвердить предмет охраны объекта культурного наследия местного (муниципального) значения «Полукаменный двухэтажный жилой дом», конец XIX в., расположенного по адресу: Республика Татарстан, г. Чистополь, ул. Нариманова, д. 64, лит. А, а, согласно приложению № 2 к настоящему приказу.

4. Контроль за исполнением настоящего приказа оставляю за собой.

Председатель Комитета



И.Н.Гущин

Приложение № 1
к приказу Комитета
Республики Татарстан по охране
объектов культурного наследия
от 19.10. 2022 № 367-17

Границы территории

объекта культурного наследия местного (муниципального) значения
«Полукаменный двухэтажный жилой дом», конец XIX в., расположенного по
адресу: Республика Татарстан, г. Чистополь, ул. Нариманова, д. 64, лит. А, а

Карта (схема) границ территории
объекта культурного наследия местного (муниципального) значения
«Полукаменный двухэтажный жилой дом», конец XIX в.



Условные обозначения:



	- граница территории объекта культурного наследия
	- существующая часть границ земельных участков, в пределах которых расположен объект
H1	- характерная точка границы территории
16:54:040403:15	- кадастровый номер земельного участка

Таблица характерных точек границы территории
 объекта культурного наследия местного (муниципального) значения
 «Полукаменный двухэтажный жилой дом», конец XIX в.

№ точки	Координаты точки в местной системе координат (МСК-16)	
	X	Y
1	429599.48	2212094.68
2	429591.30	2212097.58
3	429592.91	2212102.02
4	429588.24	2212103.73
5	429586.63	2212099.30
6	429581.62	2212101.11
7	429578.19	2212091.65
8	429596.05	2212085.22
1	429599.48	2212094.68

Картографическое описание
 объекта культурного наследия местного (муниципального) значения
 «Полукаменный двухэтажный жилой дом», конец XIX в.

Граница территории объекта культурного наследия местного (муниципального) значения «Полукаменный двухэтажный жилой дом» проходит:

Прохождение границы		Описание прохождения границы
от точки	до точки	
1	2	от точки 1 в юго-восточном направлении до точки 2
2	3	от точки 2 в северо-восточном направлении до точки 3
3	4	от точки 3 в юго-восточном направлении до точки 4
4	5	от точки 4 в юго-западном направлении до точки 5
5	6	от точки 5 юго-восточном направлении до точки 6
6	7	от точки 6 в юго-западном направлении до точки 7
7	8	от точки 7 в северо-западном направлении до точки 8
8	1	от точки 8 в северо-восточном направлении до точки 1

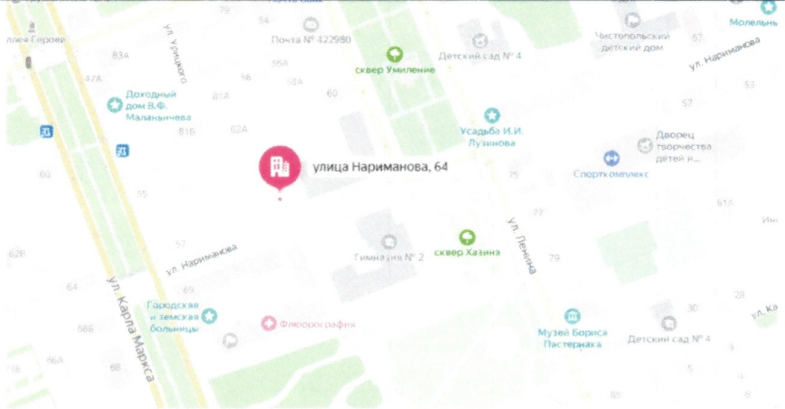



Предмет охраны*

объекта культурного наследия местного (муниципального) значения
«Полукаменный двухэтажный жилой дом», конец XIX в., расположенного по
адресу: Республика Татарстан, г. Чистополь, ул. Нариманова, д. 64, лит. А, а

1. Градостроительные особенности: местоположение и градостроительные характеристики здания, участвующего в формировании фронта застройки улицы Нариманова.
2. Объемно-пространственная композиция:
 - прямоугольное в плане полукаменное здание с пристроем;
 - высотные отметки по венчающему карнизу.
3. Конфигурация, конструктивное решение, материал кровли; высотные отметки по конькам основного объема; дымоходные трубы.
4. Композиционное решение фасадов:
 - местоположение, форма, размер, оформление дверных проемов и оконных проемов в три оконные оси;
 - кирпичный прямой руст на первом этаже, междуэтажный кирпичный карниз, венчающий деревянный карниз с кронштейнами, деревянные тумбы на крыше.
5. Архитектурно-художественное оформление фасадов:
 - кирпичные лопатки с алмазным рустом в уровне первого этажа, деревянные лопатки в уровне второго этажа, кирпичные наличники лучковых оконных проемов с замковыми камнями на первом этаже, резные деревянные наличники с сандриками с ушками и фартуками на втором этаже;
 - материал и характер отделки фасадных поверхностей: неоштукатуренная поверхность стен первого этажа; обшивка тесом стен второго этажа;
 - колористическое решение фасадов;
 - столярные заполнения оконных проемов, их материал, характер оформления и колористическое решение.
6. Интерьеры: тянутые профилированные карнизы.
7. Конструктивная схема:
 - деревянные и кирпичные капитальные стены, их конструкция и материал;
 - местоположение, материал и конструкция внутренних лестниц;
 - местоположение, конфигурация и материал перекрытий;
 - кирпичные перемычки.

* Предмет охраны подлежит уточнению и дополнению при дальнейшем комплексном исследовании объекта, а также в процессе производства реставрационных работ.

Таблица предмета охраны
объекта культурного наследия местного (муниципального) значения
«Полукаменный двухэтажный жилой дом», конец XIX в.

№ п/п	Предмет охраны	Фотофиксация основных элементов/графические материалы
1	2	3
1.	Градостроительные особенности: местоположение и градостроительные характеристики здания, участвующего в формировании фронта застройки улицы Нариманова	 <p align="center">Рис. 1. Местоположение объекта на карте</p>
2.	Объемно-пространственная композиция: – прямоугольное в плане полукаменное здание; – высотные отметки по венчающему карнизу	 <p align="center">Рис. 2. Общий вид объекта</p>
3.	Конфигурация и материал крыши, высотные отметки по конькам	 <p align="center">Рис. 3. Кровля</p>
4.	Композиционное решение фасадов: – форма, размер, оформление оконных и дверных проемов; – кирпичный прямой руст на первом этаже, междуэтажный кирпичный карниз, венчающий деревянный карниз с кронштейнами, деревянные тумбы на крыше	 <p align="center">Рис. 4. Фасад</p>
5.	Архитектурно-художественное оформление фасадов:	

– кирпичные лопатки с алмазным рустом в уровне первого этажа, деревянные лопатки в уровне второго этажа, кирпичные наличники лучковых оконных проемов с замковыми камнями на первом этаже, резные деревянные наличники с сандриками с ушками и фартуками на втором этаже;

– материал и характер отделки фасадных поверхностей:

а. неоштукатуренная поверхность стен первого этажа;

б. обшивка тесом стен второго этажа;

– колористическое решение фасадов*;

– столярные заполнения оконных проемов, их материал, характер оформления и колористическое решение



Рис. 5. Деревянный карниз с кронштейнами



Рис. 6, 7. Кирпичные лопатки с алмазным рустом, оконный наличник

6. Интерьеры:
тянутые профилированные карнизы

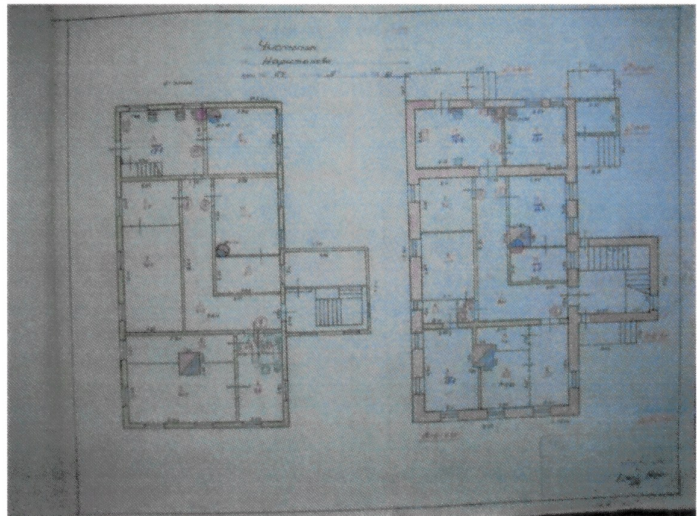


Рис. 8, 9. План 1, 2 этажа, карниз

7.	<p>Конструктивная схема:</p> <ul style="list-style-type: none">– деревянные и кирпичные капитальные стены, их конструкция и материал;– местоположение, материал и конструкция внутренних лестниц;– местоположение, конфигурация и материал перекрытий;– кирпичные перемычки	
----	--	--