



**ПРИКАЗ**

*18.10.2022*

**БОЕРЫК**

№ *366-17*

О включении выявленного объекта культурного наследия «Двухэтажный деревянный жилой дом с решетками», расположенного по адресу: Республика Татарстан, г. Чистополь, ул. Толстого, д. 128, в единый государственный реестр объектов культурного наследия (памятников истории и культуры) народов Российской Федерации в качестве объекта культурного наследия местного (муниципального) значения «Двухэтажный деревянный жилой дом с решетками», конец XIX в., утверждении границ его территории и предмета охраны

В соответствии с Федеральным законом от 25 июня 2002 года № 73-ФЗ «Об объектах культурного наследия (памятниках истории и культуры) народов Российской Федерации», Законом Республики Татарстан от 1 апреля 2005 года № 60-ЗРТ «Об объектах культурного наследия в Республике Татарстан», постановлением Кабинета Министров Республики Татарстан от 10.06.2016 № 393 «Об утверждении Положения о порядке принятия решения о включении объекта культурного наследия регионального значения или объекта культурного наследия местного (муниципального) значения в единый государственный реестр объектов культурного наследия (памятников истории и культуры) народов Российской Федерации», положительным заключением государственной историко-культурной экспертизы от 02.02.2021, приказываю:

1. Включить выявленный объект культурного наследия «Двухэтажный деревянный жилой дом с решетками», расположенный по адресу: Республика Татарстан, г. Чистополь, ул. Толстого, д. 128, в единый государственный реестр объектов культурного наследия (памятников истории и культуры) народов Российской Федерации в качестве объекта культурного наследия местного (муниципального) значения «Двухэтажный деревянный жилой дом с решетками», конец XIX в., расположенного по адресу: Республика Татарстан, г. Чистополь, ул. Толстого, д. 128, лит. А, а.

2. Утвердить границы территории объекта культурного наследия местного (муниципального) значения «Двухэтажный деревянный жилой дом с решетками», конец XIX в., расположенного по адресу: Республика Татарстан, г. Чистополь, ул. Толстого, д. 128, лит. А, а, согласно приложению № 1 к настоящему приказу.

3. Утвердить предмет охраны объекта культурного наследия местного (муниципального) значения «Двухэтажный деревянный жилой дом с решетками», конец XIX в., расположенного по адресу: Республика Татарстан, г. Чистополь, ул. Толстого, д. 128, лит. А, а, согласно приложению № 2 к настоящему приказу.

4. Контроль за исполнением настоящего приказа оставляю за собой.

Председатель Комитета



И.Н. Гуцин

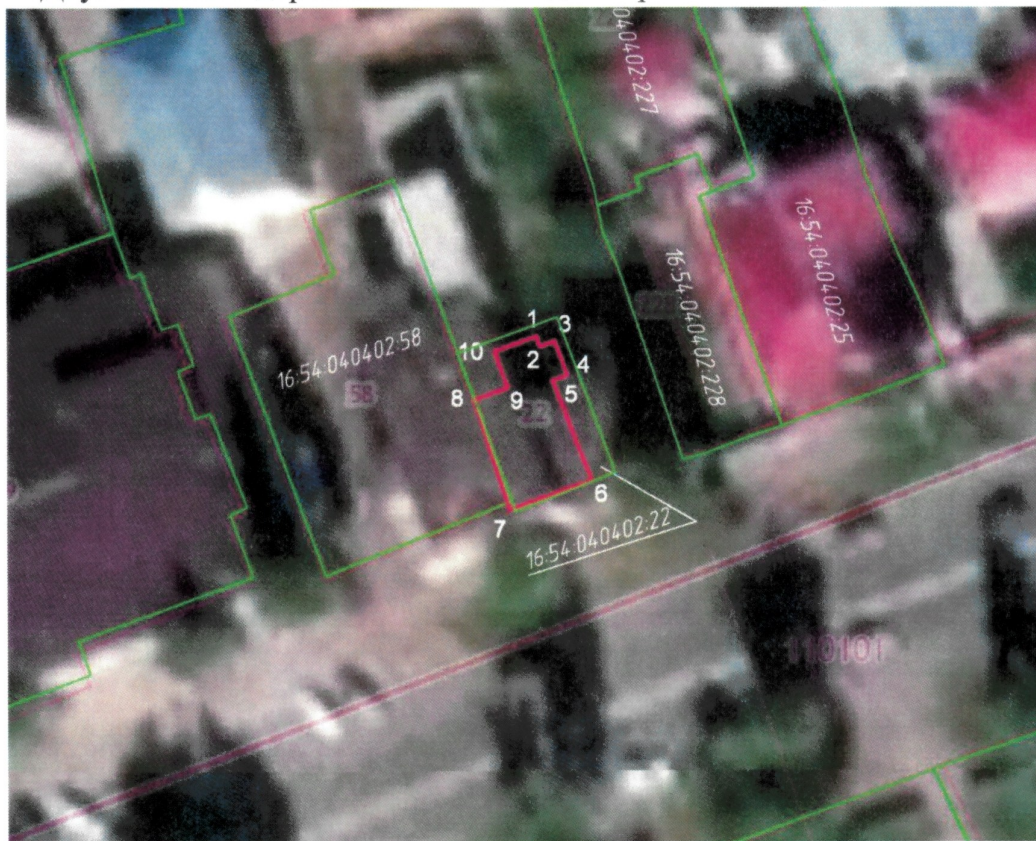


Приложение № 1  
к приказу Комитета  
Республики Татарстан по охране  
объектов культурного наследия  
от 18.10. 2022 № 366-П

### Границы территории

объекта культурного наследия местного (муниципального) значения  
«Двухэтажный деревянный жилой дом с решетками», конец XIX в.,  
расположенного по адресу: Республика Татарстан, г. Чистополь,  
ул. Толстого, д. 128, лит. А, а

Карта (схема) границ территории  
объекта культурного наследия местного (муниципального) значения  
«Двухэтажный деревянный жилой дом с решетками», конец XIX в.



#### Условные обозначения:



	- граница территории объекта культурного наследия
	- существующая часть границ земельных участков, в пределах которых расположен объект
<b>1</b>	- характерная точка границы территории
<b>16:54:04:04:02:22</b>	- кадастровый номер земельного участка

Таблица характерных точек границы территории  
 объекта культурного наследия местного (муниципального) значения  
 «Двухэтажный деревянный жилой дом с решетками», конец XIX в.

№ точки	Координаты точки в местной системе координат (МСК-16)	
	X	Y
1	430313.18	2212162.88
2	430312.37	2212163.17
3	430312.78	2212164.33
4	430310.14	2212165.28
5	430309.72	2212164.12
6	430301.98	2212167.15
7	430299.70	2212160.81
8	430308.22	2212158.03
9	430309.17	2212160.65
10	430312.01	2212159.63
1	430313.18	2212162.88

Картографическое описание  
 объекта культурного наследия местного (муниципального) значения  
 «Двухэтажный деревянный жилой дом с решетками», конец XIX в.,  
 расположенного по адресу: Республика Татарстан, г. Чистополь,  
 ул. Толстого, д. 128, лит. А, а

Граница территории объекта культурного наследия местного (муниципального) значения «Двухэтажный деревянный жилой дом с решетками», конец XIX в., проходит:

Прохождение границы		Описание прохождения границы
от точки	до точки	
1	2	от точки 1 в юго-восточном направлении до точки 2
2	3	от точки 2 в северо-восточном направлении до точки 3
3	4	от точки 3 в юго-восточном направлении до точки 4
4	5	от точки 4 в юго-западном направлении до точки 5
5	6	от точки 5 юго-восточном направлении до точки 6
6	7	от точки 6 в юго-западном направлении до точки 7
7	8	от точки 7 в северо-западном направлении до точки 8
8	9	от точки 8 в северо-восточном направлении до точки 9
9	10	от точки 9 в северо-западном направлении до точки 10
10	1	от точки 10 в северо-восточном направлении до точки 1



### **Предмет охраны\***

объекта культурного наследия местного (муниципального) значения  
«Двухэтажный деревянный жилой дом с решетками», конец XIX в.,  
расположенного по адресу: Республика Татарстан, г. Чистополь,  
ул. Толстого, д. 128, лит. А, а

1. Градостроительные особенности: местоположение и градостроительные характеристики здания, участвующего в формировании фронта застройки улицы Л. Толстого.

2. Объемно-пространственная композиция:

– прямоугольное в плане, деревянное двухэтажное здание с крыльцом;  
– высотные отметки по венчающему карнизу, ограждению с деревянными тумбами на кровле, коньками кровли основания 2-х этажного объема.

3. Конфигурация, материал и характер кровельного покрытия крыши.

4. Композиционное решение фасадов:

– местоположение, форма, размер, оформление оконных проемов в три оконные оси;

– местоположение, форма, размер, оформление дверных проемов;

– столярные заполнения оконных проемов, их материал, характер оформления и колористическое решение.

5. Архитектурно-художественное оформление фасадов:

– широкие профилированные резные наличники оконных проемов двух типов с фартуками, сандриками и деревянной резьбой, лопатки с рустовкой в уровне второго этажа, профилированные карнизы с пропиленным фризом, деревянные тумбы с литыми решетками ограждения сложного рисунка на кровле вдоль главного фасада;

– материал и характер отделки фасадных поверхностей, в том числе обшивка стен тесом «елочкой» в уровне второго этажа и прямым – в уровне первого;

– колористическое решение фасадов.

6. Интерьеры: печь Утермарка.

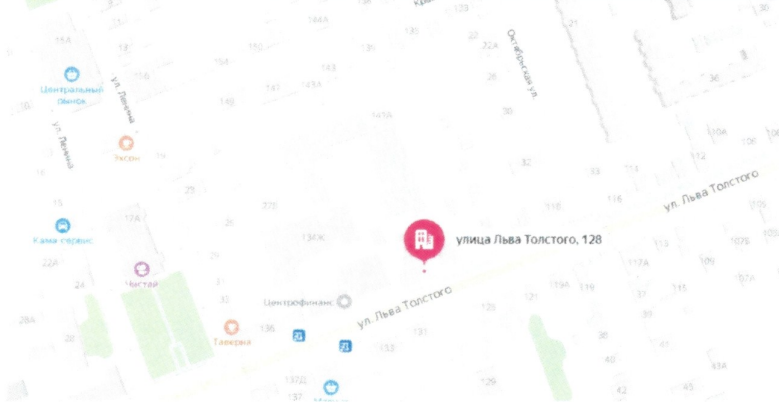

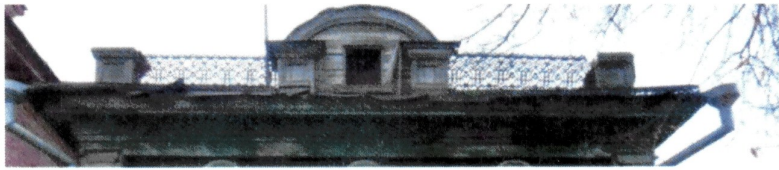

7. Конструктивная схема:

– кирпичные капитальные стены, их конструкция и материал;



– местоположение, конфигурация и материал перекрытий.

\* Предмет охраны подлежит уточнению и дополнению при дальнейшем комплексном исследовании объекта, а также в процессе производства реставрационных работ

**Таблица предмета охраны**  
**объекта культурного наследия местного (муниципального) значения**  
**«Двухэтажный деревянный жилой дом с решетками», конец XIX в.**

№ п/п	Предмет охраны	Фотофиксация основных элементов/графические материалы
1	2	3
1.	Градостроительные особенности: местоположение и градостроительные характеристики здания, участвующего в формировании фронта застройки улицы Л. Толстого	 <p align="center">Рис. 1. Местоположение объекта на карте</p>
2.	Объемно-пространственная композиция: – прямоугольное в плане, деревянное двухэтажное здание с крыльцом; – высотные отметки по венчающему карнизу, ограждению с деревянными тумбами на кровле	 <p align="center">Рис. 2. Общий вид объекта</p>
3.	Конфигурация, материал и характер кровельного покрытия крыши, высотные отметки по конькам	 <p align="center">Рис. 3. Кровля</p>
4.	Композиционное решение фасадов: – местоположение, форма, размер, оформление оконных проемов в три оконные оси; – местоположение, форма, размер, оформление дверных проемов; – столярные заполнения оконных проемов, их материал, характер оформления и колористическое решение	 <p align="center">Рис. 4. Оконные проемы</p>



5.	<p>Архитектурно-художественное оформление фасадов:</p> <ul style="list-style-type: none"><li>– широкие профилированные резные наличники оконных проемов двух типов с фартуками, сандриками и деревянной резьбой, лопатки с рустовкой в уровне второго этажа, профилированные карнизы с пропиленным фризом, деревянные тумбы с литыми решетками ограждения сложного рисунка на кровле вдоль главного фасада;</li><li>– материал и характер отделки фасадных поверхностей, в том числе обшивка стен тесом «елочкой» в уровне второго этажа и прямым – в уровне первого;</li><li>– колористическое решение фасадов</li></ul>	 <p>Рис. 5. Лопатки с рустовкой в уровне 1 и 2 этажа</p>
6.	Интерьеры: печь Утермарка	 <p>Рис. 6. печь Утермарка</p>

7. Конструктивная схема:  
– кирпичные капитальные  
стены, их конструкция и  
материал;  
– местоположение,  
конфигурация и материал  
перекрытий

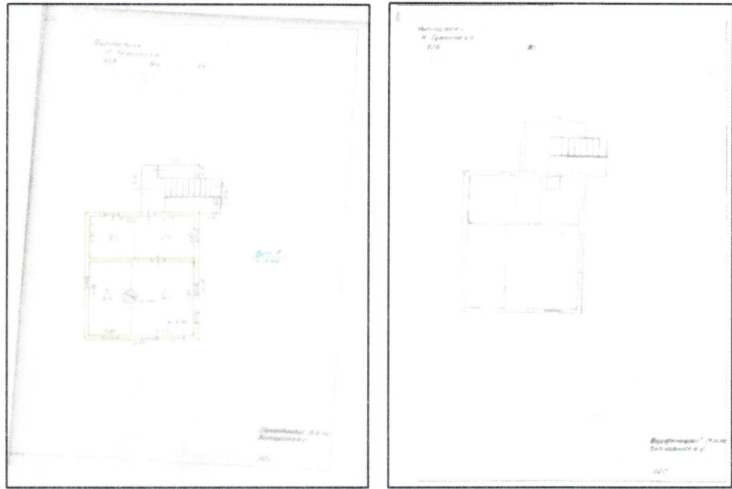


Рис. 7, 8. Схема 1 и 2 этажа