



ПРИКАЗ

18.11.2022

БОЕРЫК

№ *437-П*

г. Казань

О внесении изменений в приказ Комитета Республики Татарстан по охране объектов культурного наследия от 28.09.2021 № 222-П «О включении выявленного объекта культурного наследия «Двухэтажный полукаменный жилой дом с воротами, конец XIX в.», расположенного по адресу: Республика Татарстан, г. Чистополь, ул. Ленина, д. 60, лит. А, В, В1, в единый государственный реестр объектов культурного наследия (памятников истории и культуры) народов Российской Федерации в качестве объекта культурного наследия местного (муниципального) значения «Двухэтажный полукаменный жилой дом с воротами, конец XIX в.», утверждении границ и режимов использования его территории и предмета охраны»

В соответствии с Федеральным законом от 25 июня 2002 года № 73-ФЗ «Об объектах культурного наследия (памятниках истории и культуры) народов Российской Федерации», Законом Республики Татарстан от 1 апреля 2005 года № 60-ЗРТ «Об объектах культурного наследия в Республике Татарстан», постановлением Кабинета Министров Республики Татарстан от 12.07.2018 № 565 «Вопросы Комитета Республики Татарстан по охране объектов культурного наследия» приказываю:

внести в приказ Комитета Республики Татарстан по охране объектов культурного наследия от 28.09.2021 № 222-П «О включении выявленного объекта культурного наследия «Двухэтажный полукаменный жилой дом с воротами, конец XIX в.», расположенного по адресу: Республика Татарстан, г. Чистополь, ул. Ленина, д. 60, лит. А, В, В1, в единый государственный реестр объектов культурного наследия

(памятников истории и культуры) народов Российской Федерации в качестве объекта культурного наследия местного (муниципального) значения «Двухэтажный полукаменный жилой дом с воротами, конец XIX в.», утверждении границ и режимов использования его территории и предмета охраны» следующие изменения:

наименование изложить в следующей редакции:

«О включении выявленного объекта культурного наследия «Двухэтажный полукаменный жилой дом с воротами», конец XIX в., расположенного по адресу: Республика Татарстан, Чистопольский муниципальный район, г. Чистополь, ул. Ленина, д. 60, лит. А, В, В1, в единый государственный реестр объектов культурного наследия (памятников истории и культуры) народов Российской Федерации в качестве объекта культурного наследия местного (муниципального) значения «Двухэтажный полукаменный жилой дом с воротами», конец XIX в., расположенного по адресу: Республика Татарстан, Чистопольский муниципальный район, г. Чистополь, ул. Ленина, д. 60, лит. А, а, Б, утверждении границ его территории и предмета охраны»;

пункт 1 изложить в следующей редакции:

«1. Включить выявленный объект культурного наследия «Двухэтажный полукаменный жилой дом с воротами», конец XIX в., расположенный по адресу: Республика Татарстан, Чистопольский муниципальный район, г. Чистополь, ул. Ленина, д. 60, лит. А, В, В1, в единый государственный реестр объектов культурного наследия (памятников истории и культуры) народов Российской Федерации в качестве объекта культурного наследия местного (муниципального) значения «Двухэтажный полукаменный жилой дом с воротами», конец XIX в. (вид объекта – памятник), расположенного по адресу: Республика Татарстан, Чистопольский муниципальный район, г. Чистополь, ул. Ленина, д. 60, лит. А, а, Б.»;

пункт 2 изложить в следующей редакции:

«2. Утвердить границы территории объекта культурного наследия местного (муниципального) значения «Двухэтажный полукаменный жилой дом с воротами», конец XIX в., расположенного по адресу: Республика Татарстан, Чистопольский муниципальный район, г. Чистополь, ул. Ленина, д. 60, лит. А, а, Б, согласно приложению № 1 к настоящему приказу.»;

пункт 3 признать утратившим силу;

пункт 4 изложить в следующей редакции:

«4. Утвердить предмет охраны объекта культурного наследия местного (муниципального) значения «Двухэтажный полукаменный жилой дом с воротами», конец XIX в., расположенного по адресу: Республика Татарстан, Чистопольский муниципальный район, г. Чистополь, ул. Ленина, д. 60, лит. А, а, Б, согласно приложению № 3 к настоящему приказу.»;

приложения № 1 и № 3 к указанному приказу изложить в новой редакции (прилагаются).

Председатель Комитета



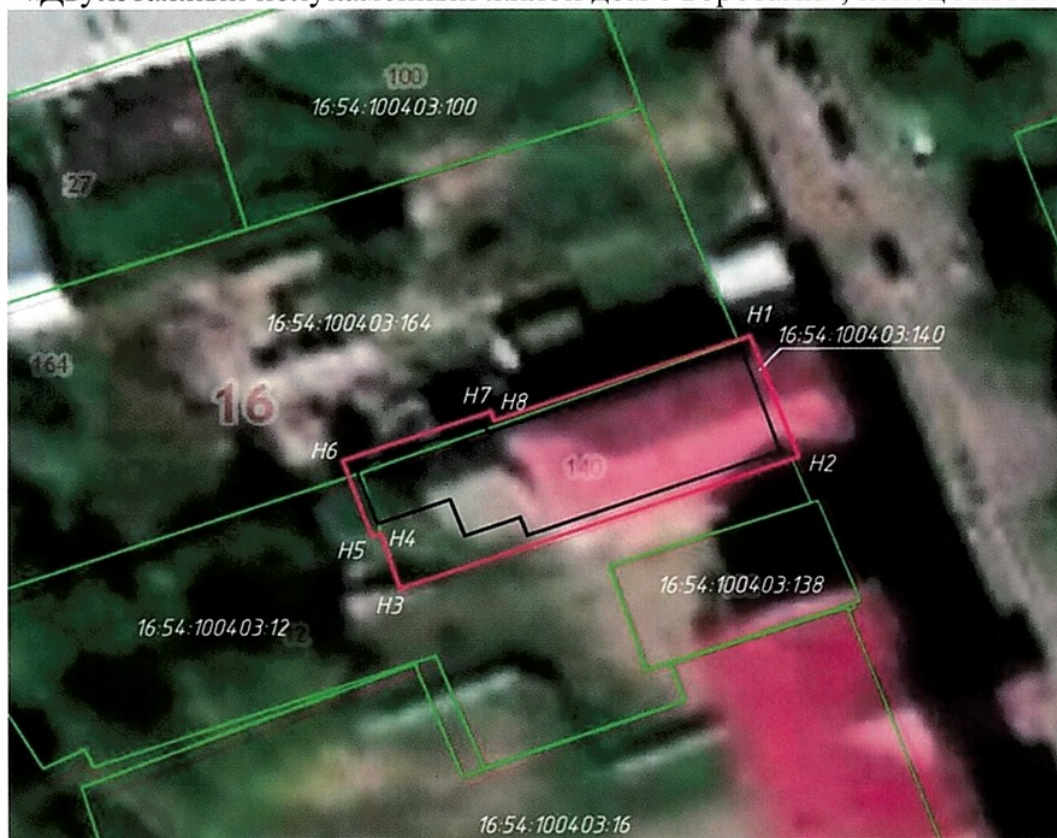
И.Н. Гушин

Приложение № 1
к приказу Комитета
Республики Татарстан по охране
объектов культурного наследия
от 28.09.2021 № 222-П
(в редакции приказа Комитета
Республики Татарстан по охране
объектов культурного наследия
от 18.11.2022 № 437-П)

Границы территории

объекта культурного наследия местного (муниципального) значения
«Двухэтажный полукаменный жилой дом с воротами», конец XIX в.,
расположенного по адресу: Республика Татарстан, Чистопольский муниципальный
район, г. Чистополь, ул. Ленина, д. 60, лит. А, а, Б

Карта (схема) границ территории
объекта культурного наследия местного (муниципального) значения
«Двухэтажный полукаменный жилой дом с воротами», конец XIX в.



Масштаб 1:500

Условные обозначения:

- _____ контур объекта культурного наследия;
- _____ граница территории объекта культурного наследия
- _____ существующая часть границ земельных участков, в пределах которых расположен объект

Описание границ территории
объекта культурного наследия местного (муниципального) значения
«Двухэтажный полукаменный жилой дом с воротами», конец XIX в.

Линия границы территории объекта культурного наследия местного (муниципального) значения «Двухэтажный полукаменный жилой дом с воротами», конец XIX в. проходит:

Прохождение границы		Описание прохождения границы
от точки	до точки	
1	2	от точки 1, расположенной на границе земельного участка в юго-восточном направлении до точки 2, расположенной на ул. Ленина
2	3	от точки 2 в юго-западном направлении до точки 3, расположенной на внутриквартальной территории
3	6	от точки 3, в северо-западном направлении до точки 6, расположенной на внутриквартальной территории соседнего земельного участка
6	8	от точки 6 в северо-восточном направлении до точки 8, расположенной на границе земельного участка
8	1	от точки 8 в северо-восточном направлении до точки 1, расположенной на ул. Ленина

Таблица характерных (поворотных) точек
границы территории объекта культурного наследия
местного (муниципального) значения
«Двухэтажный полукаменный жилой дом с воротами», конец XIX в.

№	Координаты характерных (поворотных) точек в местной системе координат (МСК-16)	
	X	Y
1	429677.25	2212148.07
2	429666.90	2212151.96
3	429655.69	2212120.40
4	429660.46	2212118.87
5	429660.19	2212118.12
6	429666.63	2212115.83
7	429670.80	2212127.55
8	429670.03	2212127.82
1	429677.25	2212148.07

Приложение № 3
к приказу Комитета
Республики Татарстан по охране
объектов культурного наследия
от 28.09.2021 № 222-П
(в редакции приказа Комитета
Республики Татарстан по охране
объектов культурного наследия
от 18.11.2022 № 437-П)

Предмет охраны*

объекта культурного наследия местного (муниципального) значения
«Двухэтажный полукаменный жилой дом с воротами», конец XIX в.,
расположенного по адресу: Республика Татарстан, Чистопольский муниципальный
район, г. Чистополь, ул. Ленина, д. 60, лит. А, а, Б

1. Градостроительные особенности:

- местоположение и градостроительные характеристики здания, участвующего в формировании фронта застройки ул. Октябрьская, его роль в композиционно-планировочной структуре владения и квартала, закрепляет красную линию ул. Ленина;

2. Объемно-пространственная композиция:

- прямоугольное в плане полукаменное двухэтажное здание с выступающей со стороны двора двухэтажной частью, кирпичное ограждение по ул. Ленина с проездными воротами и калиткой;

3. Крыша:

- историческая конфигурация, геометрия, габариты и конструктивное решение крыши, карнизные выносы, материал и характер кровельного покрытия (листовое железо); отметки по коньку здания; деревянный аттик с ограждением и тумбами на крыше главного дома; кирпичный аттик с арочным слуховым окном на крыше флигеля;

4. Конструктивная схема здания, подлинные кирпичные стены, перемычки, конструкции; перекрытия; бревенчатые стены;

- местоположение, форма, размер, оформление оконных и дверных проемов; столярные заполнения оконных проемов, материал – дерево, характер оформления (уточняется в процессе реставрационных исследований);

5. Композиционное решение и архитектурно-художественное оформление фасадов:

- неоштукатуренные поверхности кирпичных стен первого этажа; обшивка тесом стен второго этажа; лопатки с ширинками в уровне первого этажа, лопатки с филенками в уровне второго этажа; междуэтажный кирпичный карниз, венчающий деревянный карниз; кирпичные наличники лучковых оконных проемов первого этажа, резные деревянные наличники оконных проемов второго этажа над оконными проемами второго этажа;

6. Интерьеры:

- местоположение, габариты, материал и конструктивное решение лестниц;
- пространственно-планировочная структура интерьеров здания в пределах капитальных стен и перекрытий;
- печи, их местоположение, конфигурация, материал;
- тянутые профилированные карнизы;


7. Ограда:


- ограда с арочными воротами и лучковой калиткой, оформление лопатками с ширинками, профилированным кирпичным карнизом, рустованным архивольтом с замковым камнем.


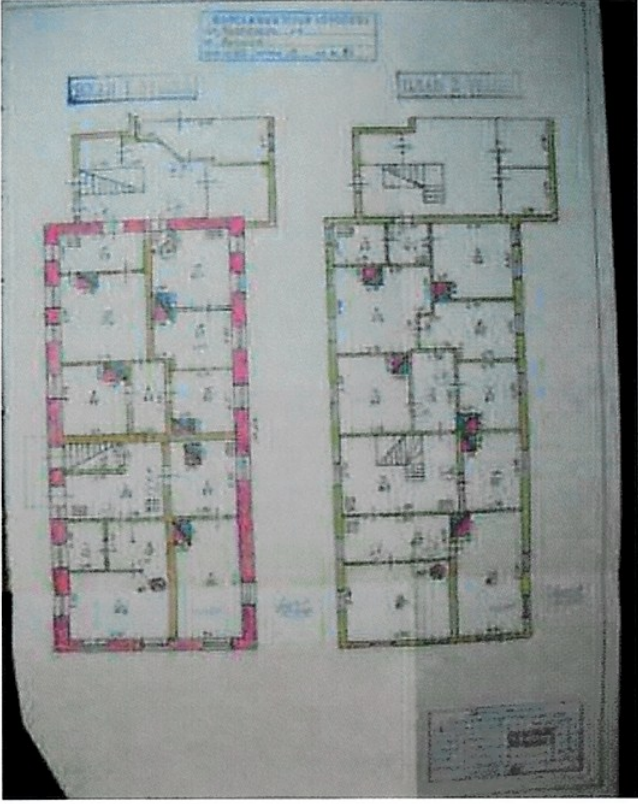
*Предмет охраны подлежит уточнению и дополнению при дальнейшем комплексном исследовании объекта, а также в процессе производства реставрационных работ


ТАБЛИЦА ПРЕДМЕТА ОХРАНЫ

объекта культурного наследия местного (муниципального) значения
«Двухэтажный полукаменный жилой дом с воротами», конец XIX в.

№	Предмет охраны	Фотофиксация основных элементов
1.	<p>Градостроительные особенности:</p> <ul style="list-style-type: none"> - местоположение и градостроительные характеристики здания, участвующего в формировании фронта застройки ул. Октябрьская, его роль в композиционно-планировочной структуре владения и квартала, закрепляет красную линию ул. Ленина 	 <p style="text-align: center;">Рис. 1. Месторасположение объекта</p>
2.	<p>Объемно-пространственная композиция:</p> <ul style="list-style-type: none"> - прямоугольное в плане полукаменное двухэтажное здание с выступающей со стороны двора двухэтажной частью, кирпичное ограждение по ул. Ленина с проездными воротами и калиткой 	 <p style="text-align: center;">Рис. 2-3. Главный фасад</p>

3.	<p>Крыша:</p> <ul style="list-style-type: none">- историческая конфигурация, геометрия, габариты и конструктивное решение крыши, карнизные выносы, материал и характер кровельного покрытия (листовое железо); отметки по коньку здания; деревянный аттик с ограждением и тумбами на крыше главного дома; кирпичный аттик с арочным слуховым окном на крыше флигеля	 <p>Рис. 4. Кровля</p>
4.	<p>Конструктивная схема здания, подлинные кирпичные стены, перемычки, конструкции; перекрытия; бревенчатые стены;</p> <ul style="list-style-type: none">- местоположение, форма, размер, оформление оконных и дверных проемов; столярные заполнения оконных проемов, материал – дерево, характер оформления (уточняется в процессе реставрационных исследований)	

<p>5.</p>	<p>Композиционное решение и архитектурно-художественное оформление фасадов:</p> <ul style="list-style-type: none"> - неоштукатуренные поверхности кирпичных стен первого этажа; обшивка тесом стен второго этажа; лопатки с ширинками в уровне первого этажа, лопатки с филенками в уровне второго этажа; междуэтажный кирпичный карниз, венчающий деревянный карниз; кирпичные наличники лучковых оконных проемов первого этажа, резные деревянные наличники оконных проемов второго этажа над оконными проемами второго этажа 	 <p style="text-align: center;">Рис. 5-6. Оконные проемы</p>
<p>6.</p>	<p>Интерьеры:</p> <ul style="list-style-type: none"> - местоположение, габариты, материал и конструктивное решение лестниц; - пространственно-планировочная структура интерьеров здания в пределах капитальных стен и перекрытий; - печи, их местоположение, конфигурация, материал; - тянутые профилированные карнизы 	 <p style="text-align: center;">Рис. 7. Схемы объекта</p>

<p>7. Ограда: - ограда с арочными воротами и лучковой калиткой, оформление лопатками с ширинками, профилированным кирпичным карнизом, рустованным архивольтом с замковым камнем</p>	 <p>Рис. 8. Ворота и калитка.</p>
---------------------------------------------------------------------------------------------------------------------------------------------------------------------------------------------------------------------	---------------------------------------------------------------------------------------------------------------------