



**ПРИКАЗ**

*30.11.2022*

**БОЕРЫК**

*509-17*

г. Казань

Об утверждении границ территории объекта культурного наследия федерального значения «Могила Васильева Алексея Сергеевича (1882 – 1956), химика», 1882 – 1956 гг., расположенного по адресу: Республика Татарстан, г. Казань, Арское кладбище, 1 аллея слева

В соответствии с Федеральным законом от 25 июня 2002 года № 73-ФЗ «Об объектах культурного наследия (памятниках истории и культуры) народов Российской Федерации», Законом Республики Татарстан от 1 апреля 2005 года № 60-ЗРТ «Об объектах культурного наследия в Республике Татарстан», в целях сохранения и государственной охраны объектов культурного наследия федерального значения и их территорий, приказываю:

1. Утвердить границы территории объекта культурного наследия федерального значения «Могила Васильева Алексея Сергеевича (1882 – 1956), химика», 1882 – 1956 гг., (памятник), расположенного по адресу: Республика Татарстан, г. Казань, Арское кладбище, 1 аллея слева, согласно приложению к настоящему приказу.

2. Отделу учета объектов культурного наследия и градостроительной деятельности обеспечить внесение сведений о границах территории объекта культурного наследия федерального значения «Могила Васильева Алексея Сергеевича (1882 – 1956), химика», 1882 – 1956 гг., в Единый государственный реестр недвижимости и единый государственный реестр объектов культурного наследия (памятников истории и культуры) народов Российской Федерации.

3. Контроль за исполнением настоящего приказа оставляю за собой.

Председатель

И.Н. Гуцин

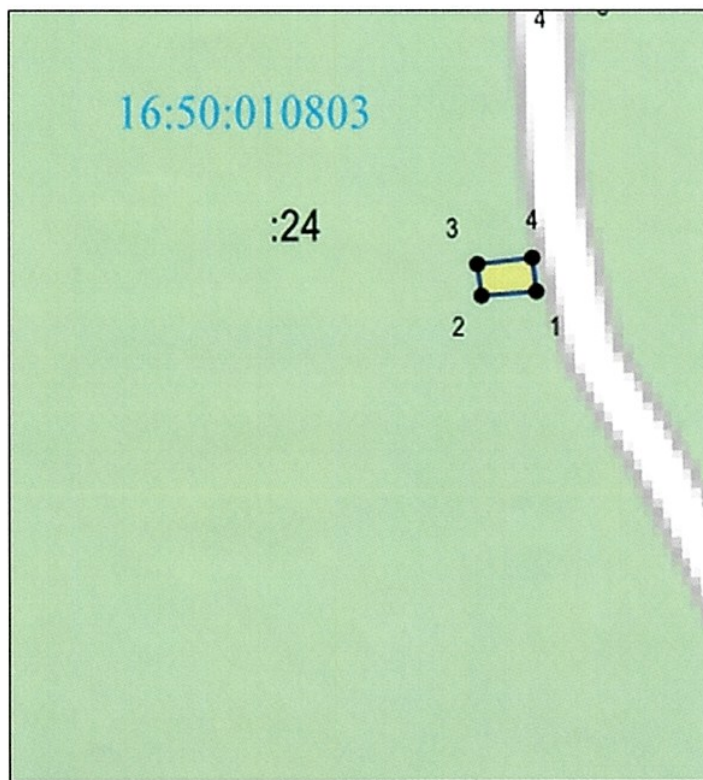
Приложение  
к приказу Комитета  
Республики Татарстан  
по охране объектов  
культурного наследия  
от 30.11.2022 № 509-П


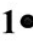
### Границы территории

объекта культурного наследия федерального значения  
«Могила Васильева Алексея Сергеевича (1882 – 1956), химика», 1882 – 1956 гг.,  
расположенного по адресу: Республика Татарстан,  
г. Казань, Арское кладбище, 1 аллея слева

### Карта (схема)

границ территории объекта культурного наследия федерального значения  
«Могила Васильева Алексея Сергеевича (1882 – 1956), химика», 1882 – 1956 гг.,  
расположенного по адресу: Республика Татарстан,  
г. Казань, Арское кладбище, 1 аллея слева



	- граница территории объекта культурного наследия
	- характерная (поворотная) точка границы территории объекта
16:50:010803	- кадастровый квартал
16:50:010803:24	- кадастровый номер земельного участка

Картографическое описание  
 границ территории объекта культурного наследия федерального значения  
 «Могила Васильева Алексея Сергеевича (1882 – 1956), химика», 1882 – 1956 гг.,  
 расположенного по адресу: Республика Татарстан, г. Казань,  
 Арское кладбище, 1 аллея слева

Граница территории объекта культурного наследия федерального значения «Могила Васильева Алексея Сергеевича (1882 – 1956), химика», 1882 – 1956 гг., расположенного по адресу: Республика Татарстан, г. Казань, Арское кладбище, 1 аллея слева, проходит:

Прохождение границы		Описание прохождения границы
от точки	до точки	
1	2	3
1	2	от точки 1, расположенной около юго-восточного угла ограды могилы, в западном направлении на расстояние 4,92 метра до точки 2
2	3	от точки 2 в северном направлении вдоль ограды могилы на расстояние 2,91 метра до точки 3
3	4	от точки 3 в восточном направлении вдоль ограды могилы на расстояние 5,03 метра до точки 4
4	1	от точки 4 в южном направлении вдоль ограды могилы на расстояние 3,16 метра до точки 1

Таблица характерных точек  
 границ территории объекта культурного наследия федерального значения  
 «Могила Васильева Алексея Сергеевича (1882 – 1956), химика», 1882 – 1956 гг.,  
 расположенного по адресу: Республика Татарстан, г. Казань,  
 Арское кладбище, 1 аллея слева

№ точки	Координаты точки в местной системе координат (МСК-16)	
	X	Y
1	2	3
1	476399.13	1307815.77
2	476398.64	1307810.87
3	476401.55	1307810.50
4	476402.28	1307815.48
1	476399.13	1307815.77