



**ПРИКАЗ**

*30.11.2022*

**БОЕРЫК**

*504-П*

г. Казань

Об утверждении границ территории объекта культурного наследия федерального значения «Могила Такташа Хади (1901 – 1931), поэта», 1901 – 1931 гг., расположенного по адресу: Республика Татарстан, г. Казань, Мемориальное кладбище

В соответствии с Федеральным законом от 25 июня 2002 года № 73-ФЗ «Об объектах культурного наследия (памятниках истории и культуры) народов Российской Федерации», Законом Республики Татарстан от 1 апреля 2005 года № 60-ЗРТ «Об объектах культурного наследия в Республике Татарстан», в целях сохранения и государственной охраны объектов культурного наследия федерального значения и их территорий, приказываю:

1. Утвердить границы территории объекта культурного наследия федерального значения «Могила Такташа Хади (1901 – 1931), поэта», 1901–1931 гг. (памятник), расположенного по адресу: Республика Татарстан, г. Казань, Мемориальное кладбище, согласно приложению к настоящему приказу.

2. Отделу учета объектов культурного наследия и градостроительной деятельности обеспечить внесение сведений о границах территории объекта культурного наследия федерального значения «Могила Такташа Хади (1901 – 1931), поэта», 1901–1931 гг., в Единый государственный реестр недвижимости и единый государственный реестр объектов культурного наследия (памятников истории и культуры) народов Российской Федерации.

3. Контроль за исполнением настоящего приказа оставляю за собой.

Председатель

И.Н. Гушин

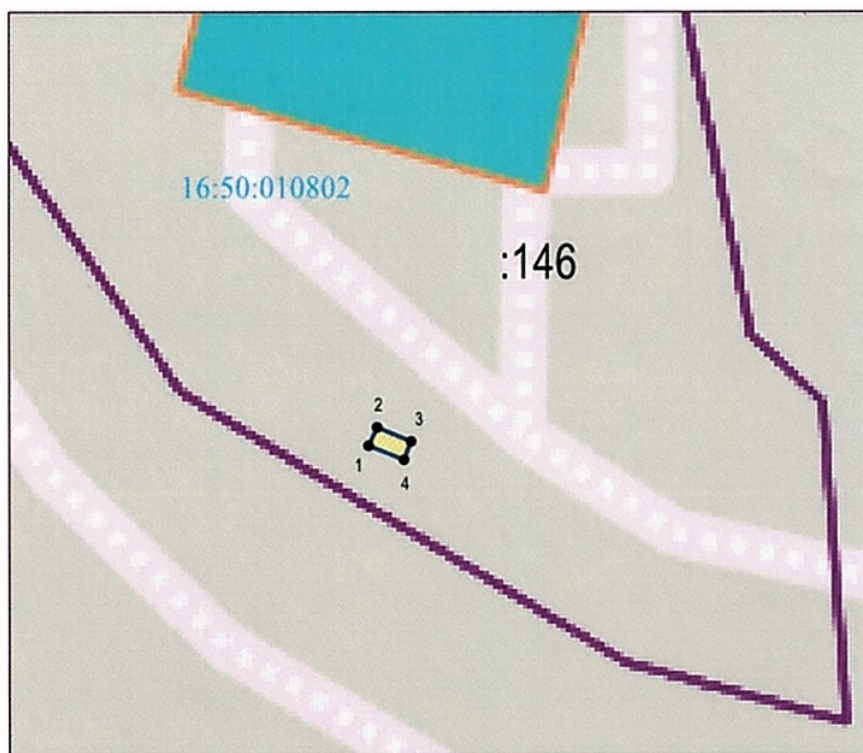
Приложение  
к приказу Комитета  
Республики Татарстан  
по охране объектов  
культурного наследия  
от 30.11. 2022 № 504-П




### Границы территории

объекта культурного наследия федерального значения  
«Могила Такташа Хади (1901 – 1931), поэта», 1901 – 1931 гг.,  
расположенного по адресу: Республика Татарстан,  
г. Казань, Мемориальное кладбище

### Карта (схема)

границ территории объекта культурного наследия федерального значения  
«Могила Такташа Хади (1901 – 1931), поэта», 1901–1931 гг.,  
расположенного по адресу: Республика Татарстан,  
г. Казань, Мемориальное кладбище



	- граница территории объекта культурного наследия
	- характерная (поворотная) точка границы территории объекта
16:50:010802	- кадастровый квартал
	- границы земельных участков по сведениям ЕГРН
16:50:010802:146	- кадастровый номер земельного участка

Картографическое описание  
 границ территории объекта культурного наследия федерального значения  
 «Могила Такташа Хади (1901 – 1931), поэта», 1901–1931 гг.,  
 расположенного по адресу: Республика Татарстан,  
 г. Казань, Мемориальное кладбище

Граница территории объекта культурного наследия федерального значения «Могила Такташа Хади (1901 – 1931), поэта», 1901–1931 гг., расположенного по адресу: Республика Татарстан, г. Казань, Мемориальное кладбище, проходит:

Прохождение границы		Описание прохождения границы
от точки	до точки	
1	2	3
1	2	от точки 1, расположенной около западного угла могилы, в северо-восточном направлении на расстояние 1,38 метра до точки 2
2	3	от точки 2 в юго-восточном направлении вдоль могилы на расстояние 2,6 метра до точки 3
3	4	от точки 3 в юго-западном направлении вдоль могилы на расстояние 1,38 метра до точки 4
4	1	от точки 4 в северо-западном направлении вдоль могилы на расстояние 2,6 метра до точки 1

Таблица характерных точек  
 границ территории объекта культурного наследия федерального значения  
 «Могила Такташа Хади (1901 – 1931), поэта», 1901–1931 гг.,  
 расположенного по адресу: Республика Татарстан,  
 г. Казань, Мемориальное кладбище

№ точки	Координаты точки в местной системе координат (МСК-16)	
	X	Y
1	2	3
1	476681.63	1307351.44
2	476682.90	1307351.98
3	476681.89	1307354.37
4	476680.61	1307353.82
1	476681.63	1307351.44