



ПРИКАЗ

30.11.2022

БОЕРЫК

501-17

г. Казань

Об утверждении границ территории объекта культурного наследия федерального значения «Могила Каюма Насыри (1825 – 1902), писателя-просветителя», 1825 – 1902 гг., расположенного по адресу: Республика Татарстан, г. Казань, Ново-Татарское кладбище, угол 13 и 15 аллей – 1 ряд справа

В соответствии с Федеральным законом от 25 июня 2002 года № 73-ФЗ «Об объектах культурного наследия (памятниках истории и культуры) народов Российской Федерации», Законом Республики Татарстан от 1 апреля 2005 года № 60-ЗРТ «Об объектах культурного наследия в Республике Татарстан», в целях сохранения и государственной охраны объектов культурного наследия федерального значения и их территорий, приказываю:

1. Утвердить границы территории объекта культурного наследия федерального значения «Могила Каюма Насыри (1825 – 1902), писателя-просветителя», 1825 – 1902 гг., (памятник), расположенного по адресу: Республика Татарстан, г. Казань, Ново-Татарское кладбище, угол 13 и 15 аллей – 1 ряд справа, согласно приложению к настоящему приказу.

2. Отделу учета объектов культурного наследия и градостроительной деятельности обеспечить внесение сведений о границах территории объекта культурного наследия федерального значения «Могила Каюма Насыри (1825 – 1902), писателя-просветителя», 1825 – 1902 гг., в Единый государственный реестр недвижимости и единый государственный реестр объектов культурного наследия (памятников истории и культуры) народов Российской Федерации.

3. Контроль за исполнением настоящего приказа оставляю за собой.

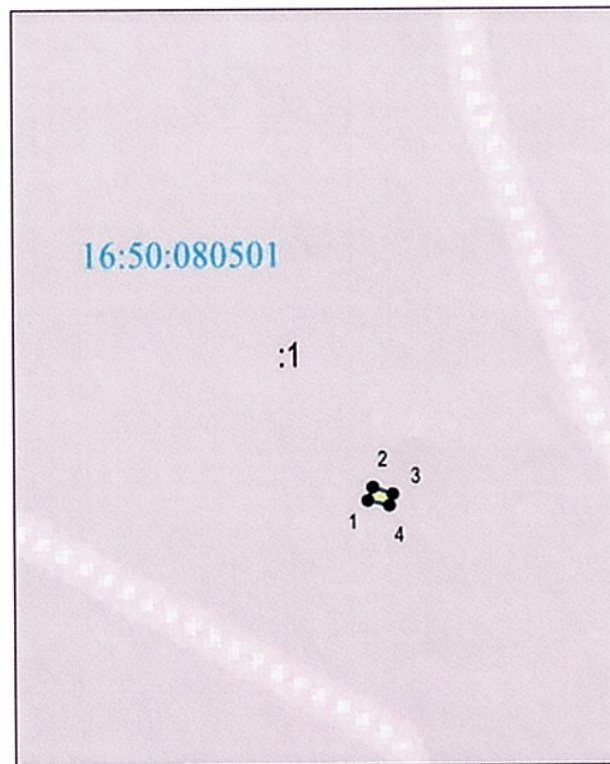
Председатель




И.Н. Гушин

Приложение
к приказу Комитета
Республики Татарстан
по охране объектов
культурного наследия
от 30.11.2022 № 501-П

Границы территории
объекта культурного наследия федерального значения
«Могила Каюма Насыри (1825 – 1902), писателя-просветителя»,
1825 – 1902 гг., расположенного по адресу: Республика Татарстан, г. Казань,
Ново-Татарское кладбище, угол 13 и 15 аллей – 1 ряд справа

Карта (схема)
границ территории объекта культурного наследия федерального значения
«Могила Каюма Насыри (1825 – 1902), писателя-просветителя», 1825 – 1902 гг.,
расположенного по адресу: Республика Татарстан, г. Казань,
Ново-Татарское кладбище, угол 13 и 15 аллей – 1 ряд справа



	- граница территории объекта культурного наследия
	- характерная (поворотная) точка границы территории объекта
16:50:080501	- кадастровый квартал
	- границы земельных участков по сведениям ЕГРН
16:50:080501:1	- кадастровый номер земельного участка

Картографическое описание
 границ территории объекта культурного наследия федерального значения
 «Могила Каюма Насыри (1825 – 1902), писателя-просветителя», 1825 – 1902 гг.,
 расположенного по адресу: Республика Татарстан, г. Казань,
 Ново-Татарское кладбище, угол 13 и 15 аллей – 1 ряд справа

Граница территории объекта культурного наследия федерального значения «Могила Каюма Насыри (1825 – 1902), писателя-просветителя», 1825 – 1902 гг., расположенного по адресу: Республика Татарстан, г. Казань, Ново-Татарское кладбище, угол 13 и 15 аллей – 1 ряд справа, проходит:

Прохождение границы		Описание прохождения границы
от точки	до точки	
1	2	3
1	2	от точки 1, расположенной около юго-западного угла ограды могилы, в северо-восточном направлении на расстояние 1,6 метра до точки 2
2	3	от точки 2 в юго-восточном направлении вдоль ограды могилы на расстояние 2,55 метра до точки 3
3	4	от точки 3 в юго-западном направлении вдоль ограды могилы на расстояние 1,53 метра до точки 4
4	1	от точки 4 в северо-западном направлении вдоль ограды могилы на расстояние 2,55 метра до точки 1

Таблица характерных точек

границ территории объекта культурного наследия федерального значения
 «Могила Каюма Насыри (1825 – 1902), писателя-просветителя», 1825 – 1902 гг.,
 расположенного по адресу: Республика Татарстан, г. Казань,
 Ново-Татарское кладбище, угол 13 и 15 аллей – 1 ряд справа

№ точки	Координаты точки в местной системе координат (МСК-16)	
	X	Y
1	2	3
1	472391.49	1304666.19
2	472393.03	1304666.64
3	472392.27	1304669.07
4	472390.80	1304668.64
1	472391.49	1304666.19