



26.02.2022

№ 106

Об утверждении сводного плана тушения лесных пожаров на территории Республики Татарстан на период пожароопасного сезона 2022 года

В соответствии с частью 3 статьи 53³ Лесного кодекса Российской Федерации, постановлением Правительства Российской Федерации от 18 мая 2011 года № 378 «Об утверждении Правил разработки сводного плана тушения лесных пожаров на территории субъекта Российской Федерации», пунктом 6¹ статьи 1 Закона Республики Татарстан от 22 мая 2008 года № 22-ЗРТ «Об использовании лесов в Республике Татарстан», в целях эффективного решения задач по организации тушения лесных пожаров, оперативного реагирования на возможные чрезвычайные ситуации, связанные с лесными пожарами на территории Республики Татарстан:

1. Утвердить прилагаемый сводный план тушения лесных пожаров на территории Республики Татарстан на период пожароопасного сезона 2022 года (далее – сводный план).
2. Исполнительным органам государственной власти Республики Татарстан, задействованным в реализации сводного плана, обеспечить его исполнение.
3. Контроль за исполнением настоящего распоряжения возложить на Кабинет Министров Республики Татарстан.

**Президент
Республики Татарстан**



Р.Н. Минниханов

Утвержден
распоряжением Президента
Республики Татарстан
от « 26 » февраля 2022 года
№ 106

Сводный план тушения лесных пожаров на территории Республики Татарстан на период пожароопасного сезона 2022 года

I. Общие положения

1. Общая характеристика лесов на территории Республики Татарстан

Республика Татарстан (далее также – РТ) расположена на востоке Восточно-Европейской равнины, в месте слияния двух крупнейших рек - Волги и Камы, между 47° и 54° северной широты и 54° и 57° восточной долготы. Столица Республики Татарстан – г. Казань находится на расстоянии 797 км к востоку от г. Москвы.

Общая площадь республики составляет 6783,7 тыс. гектаров (около 0,4 процента территории Российской Федерации или около 7 процентов территории Приволжского федерального округа). Максимальная протяженность территории – 290 км с севера на юг и 460 км с запада на восток. С иностранными государствами Республика Татарстан не граничит.

Территория Республики Татарстан представляет собой возвышенную ступенчатую равнину, расчлененную густой сетью речных долин. Широкими долинами рек Волги и Камы равнина разделена на три части: Предволжье, Предкамье и Закамье. Предволжье с максимальными высотами 276 м занимает северо-восточную часть Приволжской возвышенности. В Восточное Предкамье с севера заходят южные окончания Можгинской и Сарапульской возвышенностей, разделенные долиной реки Иж. Наибольшие высоты достигают здесь 243 м. Самой высокой в Республике Татарстан (до 381 м) является Бугульминская возвышенность в Восточном Закамье. Самый низкий рельеф (в основном до 200 м) характерен для Западного Закамья.

Климатические различия в пределах республики сравнительно небольшие. Продолжительность теплого периода колеблется по территории в пределах 198–209 дней, холодного – 156–167 дней. Переход средней суточной температуры воздуха через отметку +5 °С весной происходит к середине апреля, а осенью – к середине октября. Первые заморозки отмечаются 10–28 сентября, последние – 10–21 мая. Даты устойчивого

перехода температуры через отметку +10 °С весной приходится на первую декаду мая, осенью – на вторую декаду сентября.

Самые крупные водные объекты Республики Татарстан – 4 водохранилища, обеспечивающие республику водными ресурсами на различные цели:

1) Куйбышевское – создано в 1955 году, самое крупное не только в Республике Татарстан, но и в Европе, обеспечивает сезонное регулирование стока Средней Волги;

2) Нижнекамское – создано в 1978 году и обеспечивает суточное и недельное перераспределение к гидроузлу;

3) Заинское – создано в 1963 году, служит для технического обеспечения ГРЭС;

4) Карабашское – создано в 1957 году, служит для водообеспечения нефтепромыслов и промышленных предприятий.

Крупнейшие реки – Волга (177 км по территории республики) и Кама (380 км), а также два притока Камы – Вятка (60 км) и Белая (50 км) обеспечивают общий сток 234 млрд куб. метров/год (97,5 процента общего стока всех рек). Кроме них по территории республики протекают еще около 500 малых рек и многочисленных ручьев. Большие запасы водных ресурсов сосредоточены в двух крупнейших водохранилищах – Куйбышевском и Нижнекамском. В республике насчитывается также более 8 тысяч небольших озер и прудов.

По данным Территориального органа Федеральной службы государственной статистики по Республике Татарстан, на начало 2021 года общая численность населения Республики Татарстан составляла 3 894 120 человек. Плотность населения – 57,4 человека/кв. км. Республика Татарстан занимает восьмое место по численности населения среди субъектов Российской Федерации.

По состоянию на 1 января 2021 года крупнейшим населенным пунктом Республики Татарстан является его столица – город-миллионник Казань (1 257 341 житель).

Кроме г. Казани, в республике есть еще 4 города с числом населения, превышающим 100 тысяч, – это Набережные Челны (532 074 жителя), Нижнекамск (240 152 жителя), Альметьевск (158 019 жителей) и Зеленодольск (100 009 жителей), являющиеся центрами сосредоточения основных производственных комплексов машиностроения и нефтепереработки Республики Татарстан.

Также в Республике Татарстан насчитывается еще 4 города с более чем 50 тысячами жителей и 19 населенных пунктов с численностью населения более 10 тысяч человек.

Республика Татарстан по данным государственного лесного реестра по состоянию на 1 января 2021 года имеет общую площадь лесов лесного фонда и лесов, расположенных на землях иных категорий, не входящих в лесной фонд, 1269,2 тыс. гектаров, или 18,7 процента территории Республики

Татарстан. Органом исполнительной власти Республики Татарстан, осуществляющим государственные полномочия в области лесных отношений, является Министерство лесного хозяйства Республики Татарстан. В его ведении находятся леса, расположенные на землях лесного фонда (1234,2 тыс. гектаров, или 97,2 процента от общей площади лесов республики). Кроме этого, имеются леса, расположенные на землях особо охраняемых природных территорий (далее – ООПТ) (30,0 тыс. гектаров, или 2,4 процента), на землях обороны и безопасности (0,7 тыс. гектаров, или 0,1 процента), на землях населенных пунктов (3,7 тыс. гектаров, или 0,3 процента), на землях иных категорий (0,6 тыс. гектаров, или менее 0,1 процента).

Общая площадь лесов, расположенных на землях населенных пунктов (городские леса), составляет 3 727 гектаров. Наибольшую часть занимает природный объект – особо охраняемая природная территория местного значения – городской лес «Лебяжье» площадью 3 547 гектаров. Площадь лесов, расположенных в черте г. Буинска, составляет 39 гектаров, в черте г. Зеленодольска – 141 гектар.

По состоянию на 1 января 2021 года общая площадь покрытых лесом площадей по основным лесообразующим породам составляет 1155,4 тыс. гектаров. Из этой площади на хвойные лесообразующие породы приходится 22,1 процента, на твердолиственные – 16,7 процента, доля мягколиственных насаждений и кустарников составляет 61,2 процента.

Основные лесообразующие породы Республики Татарстан – сосна, ель, дуб, клен, липа, береза, осина. Вяз и пихта чаще являются сопутствующими в смешанных насаждениях. Насаждения с преобладанием лиственницы, ясеня и тополя – это искусственно созданные насаждения, причем нередко без примеси других древесных пород. Ольха серая, ольха черная, ива древовидная, ива кустарниковая произрастают в основном в сырых, труднодоступных местах, но встречаются и в составе насаждения наряду с основными лесообразующими породами.

Средний возраст лесных насаждений региона составляет 54 года, в защитных лесах этот показатель – 58 лет, в эксплуатационных – 51 год.

Распределение площадей по группам возраста по всем хозяйственным секциям следующее: на долю молодняков приходится 17,1 процента площадей, средневозрастных – 35,1 процента, приспевающих – 16,0 процента, спелых – 25,1 процента, перестойных – 6,7 процента.

Потенциальная пожарная опасность и фактическая горимость лесов зависит от природных и антропогенных факторов, наиболее значимыми являются: породный и возрастной состав насаждений, тип леса или тип вырубki, развитость транспортной инфраструктуры, посещаемость лесов населением и культура поведения в лесах, трудность доставки технических средств на пожары, особенно тяжелой техники.

Большая часть земель лесного фонда относится к IV классу пожарной опасности и составляет 49,5 процента, на данных участках пожары возможны в периоды длительных засух. Наиболее опасные в пожарном отношении

участки леса I и II классов занимают 18,2 процента площади земель. Средневзвешенный класс природной пожарной опасности равен 3,4.

Средняя дата начала пожароопасного сезона за последние 5 лет – 15 апреля, дата окончания – 18 октября.

2. Информация об органах государственной власти, их территориальных подразделениях, осуществляющих организацию тушения лесных пожаров, а также о государственных учреждениях и других организациях, осуществляющих работы по тушению лесных пожаров и осуществлению мер пожарной безопасности

На землях лесного фонда:

организацию тушения лесных пожаров и мер пожарной безопасности осуществляет Министерство лесного хозяйства Республики Татарстан (далее – Минлесхоз РТ):

министр – Кузюров Равиль Афраимович;

адрес: 420124, Республика Татарстан, г. Казань, пр. Ямашева, 37А;

телефон: (843) 221-37-01, электронная почта: minleshoz@tatar.ru;

работы по тушению лесных пожаров и осуществление мер пожарной безопасности выполняют:

государственное бюджетное учреждение Республики Татарстан «Лесопожарный центр» (далее – ГБУ «Лесопожарный центр»), в структуру которого входят 5 лесопожарных станций (далее – ЛПС) III типа:

директор – Гайфуллин Айдар Хайдарович;

адрес: 420075, г. Казань, ул. Халезова, д. 17А;

телефон: 8 (843) 230-05-43, сот. 8 927 670-67-62, электронная почта: lespogcentr@mail.ru;

государственные бюджетные учреждения Республики Татарстан (далее – ГБУ), в состав которых входят 20 ЛПС II типа и 14 пунктов сосредоточения противопожарного инвентаря (далее – ПСПИ). Они рассредоточены по всей территории Республики Татарстан.

На землях особо охраняемых природных территорий:

организацию тушения лесных пожаров, работы по тушению лесных пожаров и осуществление мер пожарной безопасности выполняют:

федеральное государственное бюджетное учреждение «Национальный парк «Нижняя Кама» (далее – ФГБУ «НП Нижняя Кама»):

директор – Имамов Айрат Габдрауфович;

адрес: 423630, Республика Татарстан, Елабужский муниципальный район, Танаевский лес, квартал 109;

телефон: 8 (85557) 2-70-18, сот. 8 987 232-48-88, электронная почта: nkama@mail.ru;

федеральное государственное бюджетное учреждение «Волжско-Камский государственный природный биосферный заповедник» (далее – ФГБУ «ВКГПБЗ»):

директор – Павлов Алексей Владиленович;
адрес: 422537, Республика Татарстан, Зеленодольский муниципальный район, пос. Садовый, ул. Вехова, д. 1;
телефон: 8 (84371) 3-47-20, сот. 8 917 274-73-58, электронная почта: vkz@mail.ru.

На землях обороны и безопасности:

организацию тушения лесных пожаров, а также работы по тушению лесных пожаров и осуществление мер пожарной безопасности выполняет Марийское лесничество Министерства обороны Российской Федерации – филиал федерального государственного казенного учреждения «Управление лесного хозяйства и природопользования» Министерства обороны Российской Федерации (далее – Марийское лесничество Минобороны России):

директор – Чиргизов Аслудин Саламбекович;
адрес: 425050, Республика Марий Эл, пгт Суслонгер, ул. Пролетарская 1-я, д. 7;
телефон: 8 (836) 257-34-77, 8 963 126-27-77.

Надзорные и контрольные функции в области гражданской обороны, защиты населения и территорий от чрезвычайных ситуаций, обеспечение пожарной безопасности в установленном порядке осуществляет Главное управление Министерства Российской Федерации по делам гражданской обороны, чрезвычайным ситуациям и ликвидации последствий стихийных бедствий по Республике Татарстан (далее – ГУ МЧС РФ по РТ):

начальник ГУ МЧС РФ по РТ – Хабибуллин Рафис Завдатович;
адрес: 420088, Республика Татарстан, г. Казань, ул. Академика Губкина, д. 50;
телефон: 8 (843) 272-91-24, 221-61-04.

Обеспечение правопорядка и безопасности в местах действия лесных пожаров, ограничение передвижения граждан и автотранспорта осуществляет Министерство внутренних дел по Республике Татарстан (далее – МВД по РТ):

министр – Хохорин Артем Валерьевич;
адрес: 420111, Республика Татарстан, г. Казань, ул. Дзержинского, д. 19;
телефон: 8 (843) 291-32-17.

Силы и средства юридических лиц, которые могут быть привлечены для борьбы с лесными пожарами, составляют 1 794 человека и 588 единиц техники, привлекаются на основании заключенных договоров (соглашений), предусматривающих основания и порядок привлечения и использования таких сил и средств, а также гражданско-правовую ответственность за их непредоставление или несвоевременное предоставление.

3. Сведения о природной пожарной опасности

№ п/п	Наименование лесничества	Площадь, га					Средний класс природной пожарной опасности	
		Общая	по классам природной пожарной опасности					
			I	II	III	IV		V
1	2	3	4	5	6	7	8	9
Леса, расположенные на землях лесного фонда								
1	Агрызское	45346	9591	17277	10782	5225	2471	2,4
2	Азнакаевское	46103	7	109	1670	13676	30641	4,6
3	Аксубаевское	29622	0	88	5308	23765	461	3,8
4	Алькеевское	37462	1940	966	1691	30553	2312	3,8
5	Альметьевское	50140	101	4471	23534	20429	1605	3,4
6	Арское	32203	6577	0	6749	14095	4782	3,3
7	Бавлинское	23435	1932	13532	1503	4147	2321	2,6
8	Билярское	50775	1471	2217	981	44001	2105	3,8
9	Болгарское	18852	1829	931	2171	11257	2664	3,6
10	Бугульминское	44133	4996	21882	4417	8918	3920	2,7
11	Буинское	18566	451	540	2218	14160	1197	3,8
12	Елабужское	29043	96	2817	12616	13126	388	3,4
13	Заинское	58897	3325	5721	2544	43967	3340	3,6
14	Зеленодольское	26304	12898	4767	8070	406	163	1,9
15	Ислейтарское	17182	1244	1466	7595	6877	0	3,2
16	Кайбицкое	25291	72	787	1417	22873	142	3,9
17	Калейкинское	41679	2253	5498	1827	28841	3260	3,6
18	Камское	54132	26	5826	24627	21889	1764	3,4
19	Кзыл-Юлдузское	42602	855	6120	33596	2031	0	2,9
20	Лаишевское	34104	593	3241	9240	18653	2377	3,6
21	Лениногорское	52834	2695	184	17702	31474	779	3,5
22	Мамадышское	47774	4550	8016	18887	12585	3736	3,0
23	Мензелинское	71918	5299	3088	7265	43810	12456	3,8
24	Нижекамское	43486	2386	3435	4460	29646	3559	3,7
25	Нурлатское	88545	4763	8	15309	63564	4901	3,7
26	Приволжское	28164	797	10232	1481	13621	2033	3,2
27	Пригородное	28301	10396	5226	12679	0	0	2,1
28	Сабинское	60382	21	2526	29500	27952	383	3,4
29	Тетюшское	37632	196	1951	25531	9954	0	3,2
30	Черемшанское	36373	2439	1723	1994	28286	1931	3,7
31	Лубянское	12966	2523	4219	4938	1286	0	2,4
Итого по лесничеству		1234246	86322	138864	302302	611067	95691	3,4
Леса, расположенные на землях особо охраняемых природных территорий								
1	ФГБУ «ВКГПБЗ»	11401	870	3960	2499	2514	1558	3
2	ФГБУ «НП Нижняя Кама»	18633	383	10048	355	6694	1153	2,9
Итого		30034	1253	14008	2854	9208	2711	2,9
Леса, расположенные на землях обороны и безопасности								
1	Марийское лесничество Минобороны России (Суслонгерское участковое лесничество на территории РТ)	684	186	0	498	0	0	2,5
Итого		684	186	0	498	0	0	2,5

1	2	3	4	5	6	7	8	9
Леса, расположенные на землях населенных пунктов								
1	Земли населенных пунктов, на которых расположены леса	3727	912	1011	438	1366	0	2,6
Итого		3727	912	1011	438	1366	0	2,6
Леса, расположенные на землях иных категорий								
1	Земли иных категорий	535	468	0	67	0	0	1,2
Итого		535	468	0	67	0	0	1,2
Итого по Республике Татарстан		1269226	89141	153883	306159	621641	98402	3,4

4. Информация об ответственных лицах, осуществляющих организацию охраны лесов от пожаров

№ п/п	Наименование	ФИО	Должность	Контактные данные
1	2	3	4	5
1	Президент Республики Татарстан, председатель КЧС и ПБ Республики Татарстан	Минниханов Рустам Нургалиевич	Президент Республики Татарстан	420014, РТ, г. Казань, Кремль, тел. 8 (843) 567-88-99
2	Премьер-министр Республики Татарстан – первый заместитель председателя КЧС и ПБ Республики Татарстан	Песошин Алексей Валерьевич	Премьер-министр Республики Татарстан	420060, РТ, г. Казань, пл. Свободы, 1, тел. 8 (843) 264-77-01, 8 (843) 264-77-02, 8 (843) 264-77-41
3	Министр лесного хозяйства Республики Татарстан	Кузюров Равиль Афраимович	Министр	420124, РТ, г. Казань, пр. Ямашева, д. 37А, тел. 8 (843) 221-37-01
Руководители государственных казенных учреждений Республики Татарстан – лесничеств (далее – ГКУ)				
4	ГКУ «Агрызское лесничество»	Ишмуратов Владимир Леонидович	Руководитель-лесничий	422230, РТ, г. Агрыз, пер. Нариманова, д. 4, тел: 8 (85551) 2-10-47, сот. 8 960 068-87-87, Agryzskoe.Gku@tatar.ru
5	ГКУ «Азнакаевское лесничество»	Галиуллин Рафис Рамисович	Руководитель-лесничий	423330, РТ, г. Азнакаево, ул. Николаева, д. 8, корп. Б, тел. 8 (85592) 5-51-12, сот. 8 987 064-24-25, Aznakaevskoe.Gku@tatar.ru
6	ГКУ «Аксубаевское лесничество»	Ильмухин Андрей Александрович	Руководитель-лесничий	423060, РТ, пгт Аксубаево, ул. Пролетарская, д. 1В, тел. 8 (84344) 2-71-02, сот. 8 917 870-87-99, Aksubaevskoe.Gku@tatar.ru
7	ГКУ «Алькеевское лесничество»	Зайнуллин Ильсур Тагирович	Руководитель-лесничий	422870, РТ, с. Базарные Матаки, ул. Крайнова, д. 69, тел. 8 (84346) 2-13-11, сот. 8 927 672-40-69, Alkeevskoe.Gku@tatar.ru
8	ГКУ «Альметьевское лесничество»	Мухаметшин Рушан Каюмович	Руководитель-лесничий	423450, РТ, г. Альметьевск, ул. Нариманова, д. 62, тел. 8 (8553) 32-87-14, сот. 8 917 276-65-87, Almetevskoe.Gku@tatar.ru
9	ГКУ «Арсское лесничество»	Хайруллин Шамиль Махмудович	Руководитель-лесничий	422019, РТ, Арский район, п. Урняк, ул. Лесная, д. 45а, тел. 8 (84366) 5-13-70, сот. 8 987 296-35-20, Arskoe.Gku@tatar.ru
10	ГКУ «Бавлинское лесничество»	Бикбулатов Марат Венерович	Руководитель-лесничий	423930, РТ, г. Бавлы, ул. Лесхозная, д. 1, тел. 8 (85569) 5-61-70, сот. 8 927 041-17-57, Bavlinskoe.Gku@tatar.ru

1	2	3	4	5
11	ГКУ «Биллярское лесничество»	Нуруллин Рамиль Равилевич	Руководитель-лесничий	422920, РТ, Алексеевский район, с. Биллярск, ул. А. Серова, тел. 8 (84341) 4-33-25, сот. 8 917 261-84-64, Bilyarskoe.Gku@tatar.ru
12	ГКУ «Болгарское лесничество»	Зарифуллин Дмитрий Владимирович	Руководитель-лесничий	422840, РТ, г. Болгар, ул. Калинина, д. 20, тел. 8 (84347) 3-02-12, сот. 8 919 623-52 31, Bolgarskoe.Gku@tatar.ru
13	ГКУ «Бугульминское лесничество»	Мухаметханова Гульнара Зуфаровна	Руководитель-лесничий	423230, РТ, г. Бугульма, ул. Парковая, д. 2, тел./факс 8 (85594) 9-65-00, сот. 8 927 046-09-27, Bugulminskoe.Gku@tatar.ru
14	ГКУ «Буинское лесничество»	Гатауллин Ильнар Илдусович	Руководитель-лесничий	422430, РТ, г. Буинск, ул. Ефремова, д. 85, тел. 8 (84374) 3-73-79, сот. 8 965 591-11-35, Buinskoe.Gku@tatar.ru
15	ГКУ «Елабужское лесничество»	Гилязиев Рамис Фанисович	Руководитель-лесничий	423630, РТ, г. Елабуга, ул. Набережно-Челнинское шоссе, д. 9, тел. 8 (85557) 7-36-31, сот. 8 987 283-29-36, Elabuzhskoe.Gku@tatar.ru
16	ГКУ «Заинское лесничество»	Забродина Ирина Григорьевна	Руководитель-лесничий	423520, РТ, г. Заинск, ул. Пионерская, д. 16, тел. 8 (85558) 3-60-58, сот. 8 917 267-83-40, Zainskoe.Gku@tatar.ru
17	ГКУ «Зеленодольское лесничество»	Абдуллин Наиль Зуфарович	Руководитель-лесничий	422530, РТ, Зеленодольский район, пгт Васильево, ул. Залесная, д. 14а, тел. 8 (84371) 6-33-26, сот. 8 919 626-50-56, Zelenodolskoe.Gku@tatar.ru
18	ГКУ «Ислейтарское лесничество»	Халиуллин Алмаз Накипович	Руководитель-лесничий	422723, РТ, Высокогорский район, д. Наратлык, ул. Центральная, д. 25, тел. 8 (84365) 6-35-19, сот. 8 962 554-47-54, Isleytarskoe.Gku@tatar.ru
19	ГКУ «Кайбицкое лесничество»	Хафазов Ильгиз Хафазович	Руководитель-лесничий	422321, РТ, Кайбицкий район, с. Федоровское, ул. Пролетарская, д. 82, тел. 8 (84370) 2-12-30, сот. 8 987 296-68-65, Kaybickoe.Gku@tatar.ru
20	ГКУ «Калейкинское лесничество»	Миндрахманов Дамир Габдулхакович	Руководитель-лесничий	423410, РТ, Альметьевский район, пос. ж/д ст. Калейкино, ул. Зеленая, д. 19, тел. 8 (8553) 34-17-06, сот. 8 987 298-52-50, Kaleykinskoe.Gku@tatar.ru

1	2	3	4	5
21	ГКУ «Камское лесничество»	Шакилов Альберт Фархутдинович	Руководитель-лесничий	422186, РТ, Мамадышский район, с. Камский леспромхоз, ул. Центральная, д. 54а, тел. 8 (85563) 2-12-39, сот. 8 986 920-09-19, Kamskoe.Gku@tatar.ru
22	ГКУ «Кзыл-Юлдузское лесничество»	Тазмеев Нияз Маратович	Руководитель-лесничий	422667, РТ, Рыбно-Слободский район, п. Кзыл-Юлдузский лесхоз, ул. Парковая, д. 9, тел. 8 (84361) 3-22-14, сот. 8 917 888-88-56, Kzul-yulduzskoe.Gku@tatar.ru
23	ГКУ «Лаишевское лесничество»	Изибеков Валерий Викторович	Руководитель-лесничий	422605, РТ, г. Лаишево, ул. Зеленая, д. 1, тел. 8 (84378) 2-76-90, сот. 8 960 055-36-01, Laishevskoe.Gku@tatar.ru
24	ГКУ «Лениногорское лесничество»	Салихов Радий Ринатович	Руководитель-лесничий	423254, РТ г. Лениногорск, ул. Трубная, д. 9а, тел. 8 (85595) 2-62-97, 8 (85595) 2-60-58, сот. 8 987 401-80-22, Leninogorskoe.Gku@tatar.ru
25	ГКУ «Лубянского лесничество»	Хабибрахманов Фардус Ахтямзянович	Руководитель-лесничий	422108, РТ, Кукморский район, с. Лубяны, ул. Техникумская, д. 10, тел. 8 (84364) 2-32-72, сот. 8 987 209-60-79, Lubyanskoe.Gku@tatar.ru
26	ГКУ «Мамадышское лесничество»	Хасанов Ахат Агмалович	Руководитель-лесничий	422190, РТ, г. Мамадыш, ул. М. Джалиля, д. 2а, тел. 8 (85563) 3-14-30, сот. 8 919 682-85-32, Mamadyshskoe.Gku@tatar.ru
27	ГКУ «Мензелинское лесничество»	Ахметгалиев Ильнар Агзапович	Руководитель-лесничий	423700, РТ, г. Мензелинск, ул. К. Маркса, д. 57, тел. 8 (85555) 3-17-32, сот. 8 960 085-91-14, Menzelinskoe.Gku@tatar.ru
28	ГКУ «Нижнекамское лесничество»	Галимов Радмир Ингилович	Руководитель-лесничий	423552, РТ, Нижнекамский район, ул. Советская, д. 28, тел. 8 (8555) 45-71-33, сот. 8 987 206-52-00, Nizhnekamskoe.Gku@tatar.ru
29	ГКУ «Нурлатское лесничество»	Галеев Рустем Минсалимович	Руководитель-лесничий	423008, Нурлатский район, пос. Заречный, ул. Черемшанская, д. 5, тел. 8 (84345) 3-86-02, сот. 8 927 402-27-74, Nurlatskoe.Gku@tatar.ru
30	ГКУ «Приволжское лесничество»	Исмагилов Рустем Ибрагимович	Руководитель-лесничий	422594, РТ, Верхнеуслонский район, д. Покровка, ул. Центральная, д. 216, тел. 8 (84379) 3-18-55, сот. 8 987 214-02-00, Privolzhskoe.Gku@tatar.ru

1	2	3	4	5
31	ГКУ «Пригородное лесничество»	Кашафеев Ильнур Рафаэльевич	Руководитель-лесничий	420075, г. Казань, ул. Халезова, 17А, тел. 8 (843) 234-07-01, сот. 8 917 261-03-01, Prigorodnoe.Gku@tatar.ru
32	ГКУ «Сабинское лесничество»	Гиззатуллин Василь Нуруллинович	Руководитель-лесничий	422062, РТ, Сабинский район, п. Лесхоз, ул. Кукморская, д. 2А, тел. 8 (84362) 4-43-06, сот. 8 987 290-51-02, Sabinskoe.Gku@tatar.ru
33	ГКУ «Тетюшское лесничество»	Рахматуллин Ранил Загитович	Руководитель-лесничий	422370, РТ, г. Тетюши, ул. Свердлова, д. 74, тел. 8 (84373) 2-56-66, сот. 8 919 621-57-28, Tetyushkoe.Gku@tatar.ru
34	ГКУ «Черемшанское лесничество»	Мутыгуллин Алмаз Равгатович	Руководитель-лесничий	423100, РТ, Черемшанский район, с. Черемшан, ул. Техническая, д. 18, тел. 8 (84396) 2-58-79, 8 (84396) 2-53-68, сот. 8 927 447-40-25, Cheremshanskoe.Gku@tatar.ru
Руководители бюджетных учреждений, ответственных за тушение лесных пожаров на территории Республики Татарстан				
35	ГБУ «Агрызский лесхоз»	Сибгатуллина Луиза Анатольевна	Врио директора	422230, РТ, г. Агрыз, пер. Нариманова, д. 4, тел. 8 (85551) 2-10-47, 8 (85551) 2-20-45, сот. 8 962 573-14-56, Agryzskiyles.Gbu@tatar.ru
36	ГБУ «Азнакаевский лесхоз»	Чикуров Эдуард Васильевич	Директор	423330, РТ, г. Азнакаево, ул. Лениногорский тракт, д. 12, тел. 8 (85592) 7-76-86, сот. 8 960 080-43-72, Aznakaevoles.Gbu@tatar.ru
37	ГБУ «Аксубаевский лесхоз»	Кузнецов Сергей Анатольевич	Директор	423060, РТ, пгт Аксубаево, ул. Пролетарская, д. 1В, тел. 8 (84344) 2-73-04, сот. 8 927 032-20-32, Aksubayles.Gbu@tatar.ru
38	ГБУ «Алькеевский лесхоз»	Гизитдинов Амир Игламович	Директор	422870, РТ, с. Базарные Матаки, ул. С. Крайнова, д. 171, тел. 8 (84346) 2-13-14, сот. 8 937 283-67-48, Alkiles.Gbu@tatar.ru
39	ГБУ «Альметьевский лесхоз»	Утнюхин Виталий Петрович	Директор	423423, РТ, Альметьевский район, с. Миннибаево, тел. 8 (8553) 37-41-22, сот. 8 917 291-95-07, Almetles.Gbu@tatar.ru
40	ГБУ «Арский лесхоз»	Саяхов Нияз Рафхатович	Директор	422019, РТ, Арский район, п. Урняк, ул. Лесная, д. 45А, тел. 8 (84366) 5-13-74, сот. 8 987 273-91-08, Archales.Gbu@tatar.ru

1	2	3	4	5
41	ГБУ «Бавлинский лесхоз»	Башкирова Вероника Ивановна	Директор	423930, РТ, г. Бавлы, ул. Лесхозная, д. 1, тел. 8 (85569) 5-49-11, сот. 8 917 291-69-51, Bavlyles.Gbu@tatar.ru
42	ГБУ «Билярский лесхоз»	Рузанов Александр Иванович	Директор	422920, РТ, Алексеевский район, с. Билярск, ул. А. Серова, д. 13, тел. 8 (84341) 4-33-17, сот. 8 927 031-58-81, Bilyarskiyles.Gbu@tatar.ru
43	ГБУ «Болгарский лесхоз»	Хабибуллин Хайдар Мансурович	Директор	422840, РТ, г. Болгар, ул. Калинина, д. 20, тел. 8 (84347) 3-02-17, сот. 8 917 855-15-55, Bolgarles.Gbu@tatar.ru
44	ГБУ «Бугульминский лесхоз»	Абдуллин Сагид Нагимуллович	Директор	423230, РТ, г. Бугульма, ул. Парковая, д. 2, тел. 8 (85594) 9-65-00, сот. 8 927 451-99-66, Bugulmales.Gbu@tatar.ru
45	ГБУ «Буинский лесхоз»	Кириллов Сергей Васильевич	Директор	422430, РТ, Буинский район, с. Мещеряково, ул. М. Джалиля, д. 12а, тел. 8 (84374) 3-73-81, сот. 8 917 906-80-63, Buales.Gbu@tatar.ru
46	ГБУ «Елабужский лесхоз»	Мухаметзянов Миннегаян Тагирович	Директор	423630, РТ, г. Елабуга, ул. Набережно-Челнинское шоссе, д. 9, тел. 8 (85557) 7-31-63, сот. 8 917 287-20-50, Alabugales.Gbu@tatar.ru
47	ГБУ «Заинский лесхоз»	Мухаммадиев Раниль Расулович	Директор	423524, РТ, г. Заинск, ул. Пионерская, д. 16, тел. 8 (85558) 3-60-73, сот. 8 917 221-64-32, Zayles.Gbu@tatar.ru
48	ГБУ «Зеленодольский опытный лесхоз»	Шахмухамбетов Рустам Ермекович	Директор	422530, РТ, Зеленодольский район, пгт Васильево, ул. Залесная, д. 14а, тел. 8 (84371) 6-33-74, сот. 8 952 047-27-77, Zelenodolskiy.Gbu@tatar.ru
49	ГБУ «Ислейтарский лесхоз»	Ибрагимов Мурат Мунирович	Директор	422723, РТ, Высокогорский район, д. Наратлык, ул. Лесная, д. 6, 8 (84365) 6-34-80, сот. 8 962 554-48-04, Isleytarles.Gbu@tatar.ru
50	ГБУ «Кайбицкий спецсем- лесхоз»	Димеев Марсель Марсович	Врио директора	422321, РТ, Кайбицкий район, с. Федоровское, ул. Пролетарская, д. 82, тел. 8 (84370) 2-12-30, сот. 8 900 328-47-06, Kaybickiy.Gbu@tatar.ru

1	2	3	4	5
51	ГБУ «Калейкинский лесхоз»	Фаляхиев Назир Фазлеевич	Директор	423410, РТ, Альметьевский район, ст. Калейкино, ул. Зеленая д. 19, тел. 8 (8553) 34-17-63, сот. 8 919 621-57-40, Kaleyles.Gbu@tatar.ru
52	ГБУ «Камский лесхоз»	Мугминов Фарит Фарзеевич	Директор	422186, РТ, Мамадышский район, с. Камский лес-промхоз, ул. Заводская, д. 34а, тел. 8 (85563) 2-11-64, сот. 8 937 289-49-45, Kamskiyles.Gbu@tatar.ru
53	ГБУ «Кзыл-Юлдузский лесхоз»	Закиров Альберт Накифович	Директор	422667, РТ, Рыбно-Слободский район, п. Кзыл-Юлдузский лесхоз, ул. Парковая, д. 9, тел. 8 (84361) 3-22-14, сот. 8 939 392-81-88, Kzul-yulduzles.Gbu@tatar.ru
54	ГБУ «Лаишевский лесхоз»	Киямов Марат Масхутович	Врио директора	422605, РТ, г. Лаишево, ул. Парниковая, д. 1, тел. 8 (84378) 2-76-93, 8 (84378) 2-76-83, сот. 8 927 402-77-65, Laehles.Gbu@tatar.ru
55	ГБУ «Лениногорский лесхоз»	Куличков Руслан Анатольевич	Врио директора	423254, РТ, г. Лениногорск, ул. Трубная, д. 9, тел. 8 (85595) 2-62-54, сот. 8 917 222-17-80, Leninogorskles.Gbu@tatar.ru
56	ГБУ «Мамадышский лесхоз»	Салахов Раиль Илдусович	Директор	422190, РТ, г. Мамадыш, ул. М. Джалиля, д. 5, тел. 8 (85563) 3-27-35, сот. 8 906 116-35-11, Mamadyshles.Gbu@tatar.ru
57	ГБУ «Мензелинский лесхоз»	Халиуллин Айдар Адгамович	Директор	423700, РТ, г. Мензелинск, ул. Северная, д. 2а/8, тел. 8 (85555) 3-17-39, сот. 8 917 937-02-91, Menzelyales.Gbu@tatar.ru
58	ГБУ «Нижнекамский лесхоз»	Сафин Ильдус Галимуллович	Директор	423552, РТ, Нижнекамский район, г. Нижнекамск, пос. Красный ключ, ул. Советская, д. 28, тел. 8 (8555) 45-71-44, сот. 8 917 394-29-24, Nizhnekamles.Gbu@tatar.ru
59	ГБУ «Нурлатский лесхоз»	Еливанов Спартак Николаевич	Директор	423040, РТ, г. Нурлат, ул. Складская, д. 5, тел. 8 (84345) 2-35-30, 8 (84345) 2-33-80, сот. 8 927 453-50-26, Nurlatles.Gbu@tatar.ru
60	ГБУ «Приволжский лесхоз»	Галиахметов Фарил Фоатович	Директор	422594, РТ, Верхнеуслонский район, д. Покровка, ул. Центральная, д. 216, тел. 8 (84379) 3-18-55, сот. 8 987 292-41-78, Privolzhskles.Gbu@tatar.ru

1	2	3	4	5
61	ГБУ «Учебно-опытный Пригородный лесхоз»	Шмелев Виталий Юрьевич	Врио директора	420075, РТ, г. Казань, ул. Халезова, д. 17А, тел. 8 (843) 234-07-01, сот. 8 903 313-27-99, Prigorodnyy.Gbu@tatar.ru
62	ГБУ «Учебно-опытный Сабинский лесхоз»	Рахматуллин Ильгам Гайдуллович	Директор	422062, РТ, Сабинский район, п. Лесхоз, ул. Кукморская, д. 2А, тел. 8 (84362) 4-43-06, сот. 8 917 265-46-43, Sabinskiy.Gbu@tatar.ru
63	ГБУ «Тетюшский лесхоз»	Халитов Раис Шамилович	Директор	422370, РТ, г. Тетюши, ул. Яруллина, д. 2, тел. 8 (84373) 2-58-14, сот. 8 937 280-13-77, Tetyushles.Gbu@tatar.ru
64	ГБУ «Учебно-опытный Лубянский лесхоз»	Федоров Сергей Александрович	Директор	422108, РТ, Кукморский район, с. Лубяны, ул. Заводская, д. 6, тел. 8 (84364) 2-32-60, сот. 8 917 289-30-24, Lubyangbu@tatar.ru
65	ГБУ «Черемшанский лесхоз»	Кваков Николай Леонидович	Директор	423121, РТ, Черемшанский район, с. Черемшан, ул. Техническая, д. 18, тел. 8 (84396) 2-51-89, сот. 8 987 270-45-55, Cheremshanskoe.Gbu@tatar.ru
66	ГБУ «Лесопожарный центр»	Гайфуллин Айдар Хайдарович	Директор	420075, РТ, г. Казань, ул. Халезова, д. 17А, тел. 8 (843) 230-05-43, сот. 8 927 670-67-62
	в том числе			
	ЛПС III типа ГБУ «Лесопожарный центр»	Губайдуллин Ленар Дамирович	Начальник ЛПС III типа	422701, РТ, Высокогорский район, с. Высокая Гора, ул. Иске-Казанская, д. 1, тел. 8 (84365) 3-09-98, сот. 8 965 610-80-98
	ЛПС III типа ГБУ «Лесопожарный центр»	Назмиев Назип Салахович	Начальник ЛПС III типа	422321, РТ, Кайбицкий район, с. Федоровское, ул. Пролетарская, д. 82, тел. 8 (84370) 3-43-11, сот. 8 987 185-68-91
	ЛПС III типа ГБУ «Лесопожарный центр»	Абдуллин Фархат Гатауллович	Начальник ЛПС III типа	422610, РТ, Лаишевский район, г. Лаишево, ул. Лебедевой, д. 57а, тел. 8 (84378) 2-47-51, 8 (84378) 2-47-73, сот. 8 937 523-96-11
	ЛПС III типа ГБУ «Лесопожарный центр»	Шарапов Ренат Халилович	Начальник ЛПС III типа	423250, РТ, Лениногорский район, г. Лениногорск, ул. Трубная, д. 9, тел. 8 (85595) 2-62-45, сот. 8 986 921-10-88
ЛПС III типа ГБУ «Лесопожарный центр»	Ризванов Раниль Камирович	Начальник ЛПС III типа	422052, РТ, Сабинский район, пос. Лесхоз, ул. Кирова, д. 2, тел. 8 (84362) 4-41-94, сот. 8 908 347-83-27	

1	2	3	4	5
Руководители федеральных государственных бюджетных учреждений, осуществляющих управление особо охраняемыми природными территориями федерального значения				
67	ФГБУ «ВКГПБЗ»	Минниханов Ильсур Исламатдинович	Заместитель директора по охране окру- жающей природной среды и без- опасности	422537, РТ, Зеленодольский район, п/о Раифа, пос. Садовый, ул. Вехова, д. 1, тел. 8 (84371) 3-47-20, сот. 8 917 926-35-33
68	ФГБУ «НП Нижняя Кама»	Имамов Айрат Гаптрауфович	Директор	423603, РТ, Елабужский район, Танаевский лес, кв. 109, «Визит-Центр», тел. 8 (85557) 2-70-18, сот. 8 987 232-48-88
Руководители учреждений, осуществляющих управление и контроль в области ведения лесного хозяйства в лесах, расположенных на землях, предоставленных для нужд Министерства обороны Российской Федерации				
69	Марийское лесничество Минобороны России	Чиргизов Аслудин Саламбекович	Директор	425050, РМЭ, пгт Суслонгер, ул. Пролетарская 1-я, д. 7, тел. 8 (836) 257-34-77, сот. 8 963 126-27-77
ГУ МЧС РФ по РТ				
70	ГУ МЧС РФ по РТ	Хабибуллин Рафис Завдатович	Начальник ГУ МЧС РФ по РТ	420088, РТ, г. Казань, ул. Академика Губкина, д. 50, тел. 8 (843) 221-61-04, 8 (843) 291-57-02
		Молев Александр Викторович	главный специалист Министер- ства по де- лам граж- данской обороны и чрезвычай- ным ситуа- циям Рес- публики Татарстан	
МВД по РТ				
71	МВД по РТ	Хохорин Артем Валерьевич	Министр внутренних дел по Рес- публике Татарстан	420111, РТ, г. Казань, ул. Дзержинского, д. 19, тел. 8 (843) 291-32-17, 8 (843) 291-30-04
Итого по Рес- публике Татар- стан	71	77	-	-

5. Информация о лицах, ответственных за организацию тушения лесных пожаров на территории муниципальных образований Республики Татарстан

№ п/п	Муниципальное образование	Лица, ответственные за организацию тушения лесных пожаров на территории муниципального образования Республики Татарстан (председатель Комиссии по предупреждению и ликвидации чрезвычайных ситуаций и обеспечению пожарной безопасности муниципального района (далее – Председатель КЧС)	Фамилия, имя, отчество	Контактные данные
1	2	3	4	5
1	Агрызский район	Врио директора ГБУ «Агрызский лесхоз»	Сибгатуллина Луиза Анатольевна	422230, РТ, Агрызский район, г. Агрыз, пер. Нариманова, д. 4, тел. 8 (85551) 2-28-42, 8 (85551) 2-20-47, сот. 8 962 573-14-56, Agryzskiyles.Gbu@tatar.ru
		Глава района	Валеев Азат Рустемович	422230, РТ, Агрызский район, г. Агрыз, ул. Гагарина, д. 13, тел. 8 (85551) 2-20-42
		Председатель КЧС	Акбашев Артур Эльфатович	422230, РТ, Агрызский район, г. Агрыз, ул. Гагарина, д. 13, тел. 8 (85551) 2-22-46
2	Азнакаевский район	Директор ГБУ «Азнакаевский лесхоз»	Чикуров Эдуард Васильевич	423330, РТ, Азнакаевский район, г. Азнакаево, ул. Лениногорский тракт, д. 12, тел. 8 (85592) 7-76-86, сот. 8 917 931-09-92, Aznakaevoles.Gbu@tatar.ru
		Глава района	Шайдуллин Марсель Зуфарович	423330, РТ, Азнакаевский район, г. Азнакаево, ул. Ленина, д. 22, тел. 8 (85592) 7-24-83
		Председатель КЧС	Шамсутдинов Айдар Халяфутдинович	423330, РТ, Азнакаевский район, г. Азнакаево, ул. Ленина, д. 22, тел. 8 (85592) 7-24-71, 8 (85592) 7-23-44
3	Аксубаевский район	Директор ГБУ «Аксубаевский лесхоз»	Кузнецов Сергей Анатольевич	423060, РТ, Аксубаевский район, пгт Аксубаево, ул. Пролетарская, д. 1Г, тел. 8 (84344) 2-73-04, сот. 8 927 032-20-32, Aksubayles.Gbu@tatar.ru
		Глава района	Гилманов Камиль Камалович	423060, РТ, Аксубаевский район, пгт Аксубаево, ул. Ленина, д. 10, тел. 8 (84344) 2-81-44
		Председатель КЧС	Зайцев Станислав Юрьевич	423060, РТ, Аксубаевский район, пгт Аксубаево, ул. Ленина, д. 8, тел. 8 (84344) 2-93-29

1	2	3	4	5
4	Актанышский район	Директор ГБУ «Мензелинский лесхоз»	Халиуллин Айдар Адгамович	423700, РТ, Мензелинский район, г. Мензелинск, ул. Северная, д. 2а/8, тел./факс 8 (85555) 3-17-39, сот. 8 917 937-02-91, Menzelyales.Gbu@tatar.ru
		Глава района	Фаттахов Энгель Навапович	423740, РТ, Актанышский район, с. Актаныш, пр. Ленина, д. 17, тел. 8 (85552) 3-44-44
		Председатель КЧС	Габдулхаев Ильшат Ильфатович	423740, РТ, Актанышский район, с. Актаныш, пр. Ленина, д. 17, тел./факс 8 (85552) 3-44-22
5	Алексеевский район	Директор ГБУ «Биллярский лесхоз»	Рузанов Александр Иванович	422920, РТ, Алексеевский район, с. Биллярск, ул. А. Серова, д. 13, тел. 8 (84341) 4-33-17, сот. 8 927 031-58-81, Bilyarskiyles.Gbu@tatar.ru
		Глава района	Демидов Сергей Анатольевич	422900, РТ, Алексеевский район, пгт Алексеевское, пл. Советская, д. 1, тел. 8 (84341) 2-39-00
		Председатель КЧС	Гайнуллин Олег Александрович	422900, РТ, Алексеевский район, пгт Алексеевское, пл. Советская, д. 1, тел. 8 (84341) 2-39-49
6	Алькеевский район	Директор ГБУ «Алькеевский лесхоз»	Гизитдинов Амир Игламович	422870, РТ, Алькеевский район, с. Базарные Матаки, ул. С. Крайнова, д. 171, тел. 8 (84346) 2-13-14, сот. 8 937 283-67-48, Alkiles.Gbu@tatar.ru
		Глава района	Никошин Александр Федорович	422870, РТ, Алькеевский район, с. Базарные Матаки, ул. С. Крайнова, д. 58, тел. 8 (84346) 2-10-48
		Председатель КЧС	Юсупов Ильнур Валиевич	422870, РТ, Алькеевский район, с. Базарные Матаки, ул. С. Крайнова, д. 58, тел. 8 (84346) 2-17-60
7	Альметьевский район	Директор ГБУ «Альметьевский лесхоз»	Утнюхин Виталий Петрович	423423, РТ, Альметьевский район, с. Миннибаево, тел. 8 (8553) 37-41-21, 8 (8553) 37-41-22, сот. 8 917 291-95 07, Almet_les@mail.ru
		Глава района	Нагуманов Тимур Дмитриевич	423450, РТ, Альметьевский район, г. Альметьевск, ул. Ленина, д. 39, тел. 8 (8553) 39-01-02
		Председатель КЧС	Каюмов Айдар Маратович	423450, РТ, Альметьевский район, г. Альметьевск, ул. Ленина, д. 39, тел. 8 (8553) 39-01-03

1	2	3	4	5
8	Апастовский район	Директор ГБУ «Буинский лесхоз»	Кириллов Сергей Васильевич	422430, РТ, Буинский район, с. Мещеряково, ул. М. Джалиля, д. 12А, тел. 8 (84374) 3-73-80, сот. 8 917 906-80-63, Buales.Gbu@tatar.ru
		Глава района	Зиганшин Айрат Габдулхакович	422350, РТ, Апастовский район, пгт Апастово, ул. Советская, д. 2, тел. 8 (84376) 2-13-52
		Председатель КЧС	Тугушев Алмаз Абзалович	422350, РТ, Апастовский район, пгт Апастово, ул. Советская, д. 2, тел. 8 (84376) 2-21-41
9	Арский район	Директор ГБУ «Арский лесхоз»	Саяхов Нияз Рафхатович	422019, РТ, Арский район, п. Урняк, ул. Лесная, д. 45А, тел. 8 (84366) 5-13-74, сот. 8 987 273-91-08, Archales.Gbu@tatar.ru
		Глава района	Нурiev Ильшат Габделфартович	422000, РТ, Арский район, г. Арск, пл. Советская, д. 14, тел. 8 (84366) 3-14-33
		Председатель КЧС	Мухарямов Расул Ринатович	422000, РТ, Арский район, г. Арск, пл. Советская, д. 12, тел. 8 (84366) 3-11-44
10	Атнинский район	Директор ГБУ «Ислейтарский лесхоз»	Ибрагимов Мурат Мунирович	422723, РТ, Высокогорский район, д. Наратлык, ул. Лесная, д. 6, тел. 8 (84365) 6-35-00, сот. 8 962 554-48-04, Isleytarlts.Gbu@tatar.ru
		Глава района	Хакимов Габдулахат Гилумханович	422750, РТ, Атнинский район, с. Большая Атна, ул. Советская, д. 38, тел. 8 (84369) 2-10-00
		Председатель КЧС	Нурiev Фарит Мансурович	422750, РТ, Атнинский район, с. Большая Атна, ул. Советская, д. 38, тел. 8 (84369) 2-10-30
11	Бавлинский район	Директор ГБУ «Бавлинский лесхоз»	Башкирова Вероника Ивановна	423930, РТ, Бавлинский район, г. Бавлы, ул. Лесхозная, д. 1, тел. 8 (85569) 5-49-11, сот. 8 917 291-69-51, Bavlyles.Gbu@tatar.ru
		И.о. главы района	Гузаиров Ильяс Исмагилович	423930, РТ, Бавлинский район, г. Бавлы, ул. Куйбышева, д. 20, тел. 8 (85569) 6-07-00
		Председатель КЧС	Гузаиров Ильяс Исмагилович	423930, РТ, Бавлинский район, г. Бавлы, ул. Куйбышева, д. 20, тел. 8 (85569) 6-07-10, 6-07-15
12	Балтасинский район	Директор ГБУ «Арский лесхоз»	Саяхов Нияз Рафхатович	422019, РТ, Арский район, п. Урняк, ул. Лесная, д. 45А, тел. 8 (84366) 5-13-74, сот. 8 987 273-91-08, Archales.Gbu@tatar.ru
		Глава района	Нутфуллин Рамиль Рашитович	422250, РТ, Балтасинский район, пгт Балтаси, ул. Ленина, д. 42, тел. 8 (84368) 2-41-33
		Председатель КЧС	Хайрутдинов Айдар Фоатович	422250, РТ, Балтасинский район, пгт Балтаси, ул. Ленина, д. 42, тел. 8 (84368) 2-51-34

1	2	3	4	5
13	Бугульминский район	Директор ГБУ «Бугульминский лесхоз»	Абдуллин Сагид Нагимуллович	423230, РТ, Бугульминский район, г. Бугульма, ул. Парковая, д. 2, тел. 8 (85594) 9-66-89, сот. 8 927 451-99-66, Bugulmales.Gbu@tatar.ru
		Глава района	Закиров Линар Рустамович	423230, РТ, Бугульминский район, г. Бугульма, ул. Гафиатуллина, д. 7, тел. 8 (85594) 4-25-00
		Председатель КЧС	Гершаков Артур Михайлович	423230, РТ, Бугульминский район, г. Бугульма, ул. Гафиатуллина, д. 7, тел. 8 (85594) 4-36-22
14	Буинский район	Директор ГБУ «Буинский лесхоз»	Кириллов Сергей Васильевич	422430, РТ, Буинский район, с. Мещеряково, ул. М. Джалиля, д. 12А, тел. 8 (84374) 3-73-80, сот. 8 917 906-80-63, Buales.Gbu@tatar.ru
		Глава района	Камартдинов Ранис Рафисович	422430, РТ, Буинский район, г. Буинск, ул. Жореса, д. 110а, тел. 8 (84374) 3-10-93
		Председатель КЧС	Шакирзянов Ленар Рафикович	422430, РТ, Буинский район, г. Буинск, ул. Жореса, д. 110а, 8 (84374) 3-22-94
15	Верхнеуслонский район	Директор ГБУ «Приволжский лесхоз»	Галиахметов Фарил Фоатович	422594, РТ, Верхнеуслонский район, д. Покровка, ул. Центральная, д. 216, тел. 8 (84379) 3-18-41, сот. 8 987 292-41-78, Privolzhskses.Gbu@tatar.ru
		Глава района	Зиатдинов Марат Галимзянович	422570, РТ, Верхнеуслонский район, с. Верхний Услон, ул. Чехова, д. 18, тел. 8 (84379) 2-13-38
		Председатель КЧС	Шакиров Ильнур Ирекович	422570, РТ, Верхнеуслонский район, с. Верхний Услон, ул. Чехова, д. 18, тел. 8 (84379) 2-12-67
16	Высокогорский район	Врио директора ГБУ «Учебно-опытный Пригородный лесхоз»	Шмелев Виталий Юрьевич	420075, РТ, г. Казань, ул. Халезова, д. 17А, тел. 8 (843) 234-07-01, сот. 8 903 313-27-99, Prigorodnyy.Gbu@tatar.ru
		Глава района	Хисамутдинов Равиль Фаритович	422700, РТ, Высокогорский район, пос. ж/д ст. Высокая Гора, ул. Кооперативная, д. 5, тел. 8 (84365) 2-30-50, 2-30-60
		Председатель КЧС	Шайдуллин Дамир Фаритович	422700, РТ, Высокогорский район, пос. ж/д ст. Высокая Гора, ул. Кооперативная, д. 5, тел. 8 (84365) 2-30-61
17	Дрожжановский район	Директор ГБУ «Буинский лесхоз»	Кириллов Сергей Васильевич	422430, РТ, Буинский район, с. Мещеряково, ул. М. Джалиля, д. 12А, тел. 8 (84374) 3-73-80, сот. 8 917 906-80-63, Buales.Gbu@tatar.ru

1	2	3	4	5
		Глава района	Гафаров Марат Ринатович	422463, РТ, Дрожжановский район, с. Старое Дрожжаное, ул. Центральная, д. 13, тел. 8 (84375) 2-21-70
		Председатель КЧС	Сатдинов Данис Абдухарисович	422463, РТ, Дрожжановский район, с. Старое Дрожжаное, ул. Центральная, д. 13, тел. 8 (84375) 2-31-50
18	Елабужский район	Директор ГБУ «Елабужский лесхоз»	Мухаметзянов Миннегаян Тагирович	423630, РТ, Елабужский район, г. Елабуга, ул. Набережно-Челнинское шоссе, д. 9, тел. 8 (85557) 7-31-63, сот. 8 917 287-20-50, Alabugales.Gbu@tatar.ru
		Глава района	Нуриев Рустем Мидхатович	423600, РТ, Елабужский район, г. Елабуга, пр. Нефтяников, д. 30, тел. 8 (85557) 3-11-76
		Председатель КЧС	Нургаянов Ленар Фаридович	423600, РТ, Елабужский район, г. Елабуга, пр. Мира, д. 12, тел. 8 (85557) 3-08-32
19	Заинский район	Директор ГБУ «Заинский лесхоз»	Мухаммадиев Раниль Расуллович	423524, РТ, Заинский район, г. Заинск, ул. Пионерская, д. 16, тел. 8 (85558) 3-60-73, сот. 8 917 221-64-32, Zayles.Gbu@tatar.ru
		Глава района	Каримов Разиф Галиевич	423520, РТ, Заинский район, г. Заинск, ул. Крупской, д. 6, тел. 8 (85558) 3-58-08
		Председатель КЧС	Галеев Эмиль Эдуардович	423520, РТ, Заинский район, г. Заинск, ул. Автозаводская, д. 11А, тел. 8 (85558) 3-41-31
20	Зеленодольский район	Директор ГБУ «Зеленодольский опытный лесхоз»	Шахмухамбетов Рустам Ермекович	422530, РТ, Зеленодольский район, пгт Васильево, ул. Залесная, д. 14а, тел./факс 8 (84371) 6-33-74, сот. 8 952 047-27-77, Zelenodolskiy.Gbu@tatar.ru
		Глава района	Афанасьев Михаил Павлович	422540, РТ, Зеленодольский район, г. Зеленодольск, ул. Ленина, д. 41А, тел. 8 (84371) 4-25-13
		Председатель КЧС	Ганиев Ильяс Расимович	422540, РТ, Зеленодольский район, г. Зеленодольск, ул. Ленина, д. 41А, тел. 8 (84371) 4-25-13, 8 (84371) 4-05-76
21	Кайбицкий район	Врио директора ГБУ «Кайбицкий спецсем-лесхоз»	Димеев Марсель Марсович	422321, РТ, Кайбицкий район, с. Федоровское, ул. Пролетарская, д. 82, тел. 8 (84370) 2-12-30, сот. 8 900 328-47-06, Kaybickiy.Gbu@tatar.ru
		Глава района	Рахматуллин Альберт Ильгизарович	422330, РТ, Кайбицкий район, с. Большие Кайбицы, ул. Солнечный Бульвар, д. 7, тел. 8 (84370) 2-11-00

1	2	3	4	5
		Председатель КЧС	Макаров Алексей Николаевич	422330, РТ, Кайбицкий район, с. Большие Кайбицы, ул. Солнечный Бульвар, д. 7, тел. 8 (84370) 2-16-66
22	Камско-Устьинский район	Директор ГБУ «Тетюшский лесхоз»	Халитов Раис Шамилович	422370, РТ, Тетюшский район, г. Тетюши, ул. Яруллина, д. 2, тел./факс 8 (84373) 2-58-14, сот. 8 937 280-13-77, Tetyushles.Gbu@tatar.ru
		Глава района	Вазыхов Наиль Альбертович	422820, РТ, Камско-Устьинский район, пгт Камское Устье, ул. Калинина, д. 31, тел. 8 (84377) 2-11-51
		Председатель КЧС	Загидуллин Ринат Маратович	422820, РТ, Камско-Устьинский район, пгт Камское Устье, ул. Калинина, д. 31, тел. 8 (84377) 2-12-51
23	Кукморский район	Директор ГБУ «Учебно-опытный Сабинский лесхоз»	Рахматуллин Ильгам Гайдулович	422062, РТ, Сабинский район, п. Лесхоз, ул. Кукморская, д. 2 А, тел. 8 (84362) 4-42-33, сот. 8 917 265-46-43, Sabinskiy.Gbu@tatar.ru
		Глава района	Димитриев Сергей Димитриевич	422110, РТ, Кукморский район, пгт Кукмор, ул. Ленина, д. 13, тел. 8 (84364) 2-60-51
		Председатель КЧС	Хабибрахманов Ильмир Альмерович	422110, РТ, Кукморский район, пгт Кукмор, ул. Ленина, д. 13, тел. 8 (84364) 3-37-40
24	Лениногорский район	Врио директора ГБУ «Лениногорский лесхоз»	Куличков Руслан Анатольевич	423254, РТ, Лениногорский район, г. Лениногорск, ул. Трубная, д. 9, тел. 8 (85595) 2-62-54, сот. 8 917 222-17-80, Leninogorskles.Gbu@tatar.ru
		Глава района	Хусаинов Рягат Галиагзамович	423250, РТ, Лениногорский район, г. Лениногорск, ул. Кутузова, д. 1, тел. 8 (85595) 5-06-12
		Председатель КЧС	Михайлова Зульфия Габдулхаметовна	423250, РТ, Лениногорский район, г. Лениногорск, ул. Кутузова, д. 1, тел. 8 (85595) 5-16-69
25	Лаишевский район	Врио директора ГБУ «Лаишевский лесхоз»	Киямов Марат Масхутович	422605, РТ, Лаишевский район, г. Лаишево, ул. Парниковая, д. 1, тел. 8 (84378) 2-76-93, 8 (84378) 2-76-83, сот. 8 927 402-77-65, Laehles.Gbu@tatar.ru
		Глава района	Зарипов Ильдус Фатихович	422610, РТ, Лаишевский район, г. Лаишево, ул. Первомайская, д. 39, тел. 8 (84378) 2-51-51
		Председатель КЧС	Новиков Анатолий Александрович	422610, РТ, Лаишевский район, г. Лаишево, ул. Чернышевского, д. 23, тел./факс 8 (84378) 2-52-28

1	2	3	4	5
26	Мамадышский район	Директор ГБУ «Мамадышский лесхоз»	Салахов Раиль Илдусович	422190, РТ, Мамадышский район, г. Мамадыш, ул. М. Джалиля, д. 5, тел./факс 8 (85563) 3-20-38, сот. 8 906 116-35-11, Mamadyshles.Gbu@tatar.ru
		Глава района	Иванов Анатолий Петрович	422190, РТ, Мамадышский район, г. Мамадыш, ул. М. Джалиля, д. 23/33, тел. 8 (85563) 3-15-90, 3-14-84
		Председатель КЧС	Дарземанов Ильшат Миннасхатович	422190, РТ, Мамадышский район, г. Мамадыш, ул. М. Джалиля, д. 23/33, тел. 8 (85563) 3-15-00, 3-31-00
27	Менделеевский район	Директор ГБУ «Елабужский лесхоз»	Мухаметзянов Миннегаян Тагирович	423630, РТ, Елабужский район, г. Елабуга, ул. Набережно-Челнинское шоссе, д. 9, тел. 8 (85557) 7-31-63, сот. 8 917 287-20-50, Alabugales.Gbu@tatar.ru
		Глава района	Беляев Радмир Ильдарович	423650, РТ, Менделеевский район, г. Менделеевск, ул. Фомина, д. 7, тел. 8 (85549) 2-79-00
		Председатель КЧС	Зарипов Ленар Марсович	423650, РТ, Менделеевский район, г. Менделеевск, ул. Фомина, д. 7, тел. 8 (85549) 2-79-79
28	Мензелинский район	Директор ГБУ «Мензелинский лесхоз»	Халиуллин Айдар Адгамович	423700, РТ, Мензелинский район, г. Мензелинск, ул. Северная, д. 2а/8, тел./факс 8 (85555) 3-17-39, сот. 8 917 937-02-91, Menzelyales.Gbu@tatar.ru
		Глава района	Салахов Айдар Фаслахович	423700, РТ, Мензелинский район, г. Мензелинск, ул. Ленина, д. 80, тел. 8 (85555) 3-10-08
		Председатель КЧС	Каримов Марат Ришатович	423700, РТ, Мензелинский район, г. Мензелинск, ул. Ленина, д. 80, тел./факс 8 (85555) 3-32-37, 3-18-84
29	Муслюмовский район	Директор ГБУ «Мензелинский лесхоз»	Халиуллин Айдар Адгамович	423700, РТ, Мензелинский район, г. Мензелинск, ул. Северная, д. 2а/8, тел./факс 8 (85555) 3-17-39, сот. 8 917 937-02-91, Menzelyales.Gbu@tatar.ru
		Глава района	Хузин Альберт Робертович	423970, РТ, Муслюмовский район, с. Муслюмово, ул. Пушкина, д. 41, тел. 8 (85556) 2-45-00

1	2	3	4	5
		Председатель КЧС	Демидов Рафаэль Тимофеевич	423970, РТ, Муслюмовский район, с. Муслюмово, ул. Пушкина, д. 41, тел./факс 8 (85556) 2-42-66
30	Нижнекамский район	Директор ГБУ «Нижнекамский лесхоз»	Сафин Ильдус Галимуллович	423552, РТ, Нижнекамский район, г. Нижнекамск, пос. Красный ключ, ул. Советская, д. 28, тел. 8 (8555) 45-71-44, сот. 8 917 522-98-55, Nizhnekamles.Gbu@tatar.ru
		И.о. главы района	Муллин Рамиль Хамзович	423570, РТ, Нижнекамский район, г. Нижнекамск, пр. Строителей, д. 12, тел. 8 (8555) 42-43-00
		Председатель КЧС	Муллин Рамиль Хамзович	423570, РТ, Нижнекамский район, г. Нижнекамск, пр. Строителей, д. 12, тел. 8 (8555) 42-50-50, Ispolkomrayona.Nk@tatar.ru
31	Новошешминский район	Заместитель директора ГБУ «Калейкинский лесхоз»	Сидоров Евгений Вячеславович	423410, РТ, Альметьевский район, ст. Калейкино, ул. Зеленая д. 19, тел. 8 (8553) 34-16-23, сот. 8 919 691-61-93, Kaleyles.Gbu@tatar.ru
		Глава района	Козлов Вячеслав Михайлович	423190, РТ, Новошешминский район, с.Новошешминск, ул. Советская, д. 80, тел. 8 (84348) 2-31-00
		Председатель КЧС	Фасахов Ринат Рифгатович	423190, РТ, Новошешминский район, с. Новошешминск, ул. Советская, д. 80, тел. 8 (84348) 2-20-02, сот. 8 987 226-98-11
32	Нурлатский район	Директор ГБУ «Нурлатский лесхоз»	Еливанов Спартак Николаевич	423040, РТ, Нурлатский район, г. Нурлат, ул. Складская, д. 5, тел. 8 (84345) 2-35-30, 2-33-80, сот. 8 927 453-50-26, Nurlatles.Gbu@tatar.ru
		Глава района	Ахметшин Алмаз Салимович	423040, РТ, Нурлатский район, г. Нурлат, ул. Советская, д. 98, тел. 8 (84345) 2-06-01
		Председатель КЧС	Хамзин Рафис Рафикович	423040, РТ, Нурлатский район, г. Нурлат, ул. Советская, д. 117, тел. 8 (84345) 3-19-00
33	Пестречинский район	Врио директора ГБУ «Учебно-опытный Пригородный лесхоз»	Шмелев Виталий Юрьевич	420075, РТ, г. Казань, ул. Халезова, д. 17А, тел. 8 (843) 234-07-01, сот. 8 903 313-27-99, Prigorodnyy.Gbu@tatar.ru
		Глава района	Кашапов Ильхам Миннеханович	422770, РТ, Пестречинский район, с. Пестрецы, ул. Советская, д. 18, тел. 8 (84367) 3-00-16
		Председатель КЧС	Хабибуллин Альберт Валерьевич	422770, РТ, Пестречинский район, с. Пестрецы, ул. Советская, д. 18, тел. 8 (84367) 3-02-02

1	2	3	4	5
34	Рыбно-Слободский район	Директор ГБУ «Кзыл-Юлдузский лесхоз»	Закиров Альберт Накифович	422667, РТ, Рыбно-Слободский район, п. Кзыл-Юлдузский лесхоз, ул. Парковая, д. 9, тел. 8 (84361) 3-22-14, сот. 8 939 392-81-88, Kzul-yulduzles.Gbu@tatar.ru
		Глава района	Тазутдинов Ильдар Рашитович	422650, РТ, Рыбно-Слободский район, пгт Рыбная Слобода, ул. Ленина, д. 48, тел. 8 (84361) 2-21-13
		Председатель КЧС	Исланов Роман Леонидович	422650, РТ, Рыбно-Слободский район, пгт Рыбная Слобода, ул. Ленина, д. 48, тел. 8 (84361) 2-21-13
35	Сабинский район	Директор ГБУ «Учебно-опытный Сабинский лесхоз»	Рахматуллин Ильгам Гайдуллович	422062, РТ, Сабинский район, п. Лесхоз, ул. Кукморская, д. 2А, тел. 8 (84362) 4-42-33, сот. 8 917 265-46-43, Sabinskiy.Gbu@tatar.ru
		Глава района	Минниханов Раис Нургалиевич	422060, РТ, Сабинский район, пгт Богатые Сабы, ул. Г. Закирова, д. 52, тел. 8 (84362) 2-31-33, 2-31-44
		Председатель КЧС	Закиров Ильдар Газизуллович	422060, РТ, Сабинский район, пгт Богатые Сабы, ул. Г. Закирова, д. 52, тел. 8 (84362) 2-31-01
36	Сармановский район	Директор ГБУ «Азнакаевский лесхоз»	Чикуров Эдуард Васильевич	423330, РТ, Азнакаевский район, г. Азнакаево, ул. Лениногорский тракт, д. 12, тел. 8 (85592) 7-76-86, сот. 8 917 931-09-92, Aznakaevoles.Gbu@tatar.ru
		Глава района	Хуснуллин Фарит Мунавирович	423350, РТ, Сармановский район, с. Сарманово, ул. Ленина, д. 35, тел. 8 (85559) 2-42-75
		Председатель КЧС	Валиев Фандас Анасович	423350, РТ, Сармановский район, с. Сарманово, ул. Ленина, д. 35, тел. 8 (85559) 2-54-59
37	Спасский район	Директор ГБУ «Болгарский лесхоз»	Хабибуллин Хайдар Мансурович	422840, РТ, Спасский район, г. Болгар, ул. Калинина, д. 20, тел. 8 (84347) 3-02-17, сот. 8 917 855-15-55, Bolgarles.Gbu@tatar.ru
		Глава района	Мухаметов Фаргат Вагизович	422840, РТ, Спасский район, г. Болгар, ул. Пионерская, д. 19, тел. 8 (84347) 3-03-92
		Председатель КЧС	Осокин Валерий Александрович	422840, РТ, Спасский район, г. Болгар, ул. Пионерская, д. 19, тел. 8 (84347) 3-10-28
38	Тетюшский район	Директор ГБУ «Тетюшский лесхоз»	Халитов Раис Шамилевич	422370, РТ, Тетюшский район, г. Тетюши, ул. Яруллина, д. 2, тел. 8 (84373) 2-58-14, сот. 8 937 280-13-77, Tetyushles.Gbu@tatar.ru
		Глава района	Сафиуллов Рамис Хатыпович	422370, РТ, Тетюшский район, г. Тетюши, ул. Малкина, д. 39, тел. 8 (84373) 2-53-33

1	2	3	4	5
		Председатель КЧС	Семенычев Аркадий Борисович	422370, РТ, Тетюшский район, г. Тетюши, ул. Малкина, д. 39, тел. 8 (84373) 2-62-48
39	Тукаевский район	Директор ГБУ «Елабужский лесхоз»	Мухаметзянов Миннегаян Тагирович	423630, РТ, Елабужский район, г. Елабуга, ул. Набережно-Челнинское шоссе, д. 9, тел. 8 (85557) 7-31-63, сот. 8 917 287-20-50, Alabugales.Gbu@tatar.ru
		Глава района	Камаев Фаил Мисбахович	423800, РТ, г. Набережные Челны, пр. М. Джалиля, д. 46, тел. 8 (8552) 70-00-33
		Председатель КЧС	Хабибуллин Айрат Рафакович	423800, РТ, г. Набережные Челны, пр. М. Джалиля, д. 46, тел. 8 (8552) 70-00-76
40	Тюлячинский район	Директор ГБУ «Учебно-опытный Сабинский лесхоз»	Рахматуллин Ильгам Гайдулович	422062, РТ, Сабинский район, п. Лесхоз, ул. Кукморская, д. 2А, тел. 8 (84362) 4-42-33, сот. 8 917 265-46-43, Sabinskiy.Gbu@tatar.ru
		Глава района	Хазипов Назип Накипович	422080, РТ, Тюлячинский район, с. Тюлячи, ул. Ленина, д. 46, тел. 8 (84360) 2-11-87
		Председатель КЧС	Шарипов Мансур Марселевич	422080, РТ, Тюлячинский район, с. Тюлячи, ул. Ленина, д. 46, тел. 8 (84360) 2-11-89, сот. 8 917 851-17-93
41	Черемшанский район	Директор ГБУ «Черемшанский лесхоз»	Кваков Николай Леонидович	423121, РТ, Черемшанский район, с. Казанка, ул. Лесная, тел. 8 (84396) 2-51-89, сот. 8 987 270-45-55, Cheremshanskoe.Gbu@tatar.ru
		Глава района	Давлетшин Фердинант Мидхатович	423100, РТ, Черемшанский район, с. Черемшан, ул. Советская, д. 32, тел. 8 (84396) 2-59-00
		Председатель КЧС	Шайдуллин Илфат Нагимуллович	423100, РТ, Черемшанский район, с. Черемшан, ул. Советская, д. 32, тел. 8 (84396) 2-58-00
42	Чистополь- ский район	Директор ГБУ «Камский лесхоз»	Мугминов Фарит Фарзеевич	422186, РТ, Мамадышский район, с. Камский леспромхоз, ул. Заводская, д. 34а, тел. 8 (85563) 2-11-64, сот. 8 937 289-49-45, Kamskiyles.Gbu@tatar.ru
		Глава района	Иванов Дмитрий Алексеевич	422980, РТ, Чистопольский район, г. Чистополь, ул. Бебеля, д. 129, тел. 8 (84342) 5-43-70
		Председатель КЧС	Хасанов Эдуард Рустамович	422980, РТ, Чистопольский район, г. Чистополь, ул. Бебеля, д. 129, тел. 8 (84342) 5-10-84, 5-43-53

1	2	3	4	5
43	Ютазинский район	Директор ГБУ «Бугульминский лесхоз»	Абдуллин Сагид Нагимуллович	423230, РТ, Бугульминский район, г. Бугульма, ул. Парковая, д. 2, тел. 8 (85594) 9-65-00, сот. 8 927 451-99-66, Bugulmales.Gbu@tatar.ru
		Глава района	Шафигуллин Аяз Адипович	423950, РТ, Ютазинский район, пгт Уруссу, ул. Пушкина, д. 38, тел. 8 (85593) 2-80-13
		Председатель КЧС	Самонина Светлана Петровна	423950, РТ, Ютазинский район, пгт Уруссу, ул. Пушкина, д. 38, тел. 8 (85593) 2-79-36
Итого по муниципальным образованиям	43	129	-	-
Итого по Республике Татарстан	43	129	-	-

6. Информация о лицах, допущенных к руководству тушения лесных пожаров

№ п/п	Лесничество	Фамилия, имя, отчество	Должность	Контактные данные	Опыт работы в качестве руководителя тушения лесных пожаров, лет	Примечание
1	2	3	4	5	6	7
1	Агрызское	Сибгатуллина Луиза Анатольевна	Врио директора ГБУ «Агрызский лесхоз»	тел. 8(85551)2-28-42, сот. 8 962 573-14-56	3 года	Руководитель тушения лесных пожаров, удостоверение № 00102-18 выдано 14.12.2018 ГБПОУ «Лубянский лесотехнический колледж»
2	Азнакаевское	Чикуров Эдуард Васильевич	Директор ГБУ «Азнакаевский лесхоз»	тел. 8(85592)7-76-86, сот. 8 960 080-43-72	4 года	Руководитель тушения лесных пожаров, удостоверение № 00010-17 выдано 29.12.2017 ГБПОУ «Лубянский лесотехнический колледж»
3	Аксубаевское	Кузнецов Сергей Анатольевич	Директор ГБУ «Аксубаевский лесхоз»	тел. 8(84344)2-70-31, сот. 8 927 032-20-32	2 года	Руководитель тушения лесных пожаров, удостоверение № 00157-19 выдано 13.12.2019 ГБПОУ «Лубянский лесотехнический колледж»
4	Алькеевское	Гизитдинов Амир Игламович	Директор ГБУ «Алькеевский лесхоз»	тел. 8(84346)2-13-14, сот. 8 937 283-67-48	6 лет	Руководитель тушения лесных пожаров, удостоверение № 0002-16 выдано 16.12.2016 ГБПОУ «Лубянский лесотехнический колледж»
5	Альметьевское	Утнюхин Виталий Петрович	Директор ГБУ «Альметьевский лесхоз»	тел. 8(85533)7-41-21, сот. 8 917 291-95-07	9 лет	Руководитель тушения лесных пожаров, удостоверение № 003-12 выдано 14.12.2012

1	2	3	4	5	6	7
						ГБПОУ «Лубянский лесотехнический колледж»
6	Арское	Саляхов Нияз Рафхатович	Директор ГБУ «Арский лесхоз»	тел. 8(84366)5-13-74, сот. 8 987 273-91-08	5 лет	Руководитель тушения лесных пожаров, удостоверение № 0003-16 выдано 16.12.2016 ГБПОУ «Лубянский лесотехнический колледж»
7	Бавлинское	Башкирова Вероника Ивановна	Директор ГБУ «Бавлинский лесхоз»	тел. 8(85569)5-49-11, сот. 8 917 291-69-51	4 года	Руководитель тушения лесных пожаров, удостоверение № 0003-17 выдано 29.12.2017 ГБПОУ «Лубянский лесотехнический колледж»
8	Биллярское	Рузанов Александр Иванович	Директор ГБУ «Биллярский лесхоз»	тел. 8(84341)4-33-17, сот. 8 927 031-58-81	7 лет	Руководитель тушения лесных пожаров, удостоверение № 004-14 выдано 14.02.2014 ГБПОУ «Лубянский лесотехнический колледж»
9	Болгарское	Хабибуллин Хайдар Мансурович	Директор ГБУ «Болгарский лесхоз»	тел. 8(84347)3-02-17, сот. 8 917 855-15-55	9 лет	Руководитель тушения лесных пожаров, удостоверение № 008-12 выдано 22.02.2012 ГБПОУ «Лубянский лесотехнический колледж»
10	Бугульминское	Абдуллин Сагид Нагимуллович	Директор ГБУ «Бугульминский лесхоз»	тел. 8(85594)9-65-00, сот. 8 927 451-99-66	7 лет	Руководитель тушения лесных пожаров, удостоверение № 005-14 выдано 14.02.2014 ГБПОУ «Лубянский лесотехнический колледж»
11	Буинское	Кириллов Сергей Васильевич	Директор ГБУ «Буинский лесхоз»	тел. 8(84374)3-73-81, сот. 8 917 906-80-63	1 год	Руководитель тушения лесных пожаров, удостоверение № 00167-20 выдано 12.12.2020 ГБПОУ «Лубянский лесотехнический колледж»

1	2	3	4	5	6	7
12	Елабужское	Мухаметзянов Миннегаян Тагирович	Директор ГБУ «Елабужский лесхоз»	тел. 8(855)577-36-31, сот. 8 917 287-20-50	6 лет	Руководитель тушения лесных пожаров, удостоверение № 008-15 выдано 20.11.2015 ГБПОУ «Лубянский лесотехнический колледж»
		Каскинов Руслан Рауфович	Заместитель директора ГБУ «Елабужский лесхоз»	тел. 8(855)577-36-31, сот. 8 927 453-30-31	4 года	Руководитель тушения лесных пожаров, удостоверение № 502404031571 выдано 26.01.2017 ВИПКЛХ, г. Пушкино
13	Заинское	Мухаммадиев Раниль Расуллович	Директор ГБУ «Заинский лесхоз»	тел. 8(85558)3-60-73, сот. 8 917 221-64-32	2 года	Руководитель тушения лесных пожаров, удостоверение № 00158-19 выдано 13.12.2019 ГБПОУ «Лубянский лесотехнический колледж»
14	Зеленодольское	Шахмухамбетов Рустам Ермекович	Директор ГБУ «Зеленодольский опытный лесхоз»	тел. 8(84371)6-33-74, сот. 8 952 047-27-77	1 год	Руководитель тушения лесных пожаров, удостоверение № 00171-20 выдано 12.12.2020 ГБПОУ «Лубянский лесотехнический колледж»
		Арешин Алексей Анатольевич	Начальник ЛПС II типа ГБУ «Зеленодольский опытный лесхоз»	тел. 8(84371)6-33-27, сот. 8 987 221-70-05	1 год	Руководитель тушения лесных пожаров, удостоверение № 00165-20 выдано 12.12.2020 ГБПОУ «Лубянский лесотехнический колледж»
15	Ислейтарское	Ибрагимов Мурат Мунирович	Директор ГБУ «Ислейтарский лесхоз»	тел. 8(84365)6-35-00 сот. 8 962 554-48-04	3 года	Руководитель тушения лесных пожаров, удостоверение № 0091-18 выдано 14.12.2018 ГБПОУ «Лубянский лесотехнический колледж»

1	2	3	4	5	6	7
16	Кайбицкое	Димеев Марсель Марсович	Врио директора ГБУ «Кайбиц- кий спецсем- лесхоз»	тел. 8(84370)2-12-30, сот. 8 900 328-47-06	1 год	Руководитель тушения лесных пожаров, удостоверение № 00166-20 выдано 12.12.2020 ГБПОУ «Лубян- ский лесотехниче- ский колледж»
		Назмиев Назип Салахович	Начальник ЛПС III типа ГБУ «Лесопожарный центр»	тел. 8(84370)3-43-11, сот. 8 987 185-68-91	3 года	Руководитель тушения лесных пожаров, удостоверение № 00160-19 выдано 13.12.2019 ГБПОУ «Лубян- ский лесотехниче- ский колледж»
17	Калейкин- ское	Сидоров Евгений Вячеславович	Заместитель директора ГБУ «Калейкинский лесхоз»	тел. 8(85533)4-16-23, сот. 8 919 691-61-93	1 год	Руководитель тушения лесных пожаров, удостоверение № 00169-20 выдано 12.12.2020 ГБПОУ «Лубян- ский лесотехниче- ский колледж»
18	Камское	Мугминов Фарит Фарзеевич	Директор ГБУ «Камский лесхоз»	тел. 8(85563)2-11-64, сот. 8 937 289-49-45, сот. 8 917 918-59-55	4 года	Руководитель тушения лесных пожаров, удостоверение № 0002-17 выдано 29.12.2017 ГБПОУ «Лубян- ский лесотехниче- ский колледж»
19	Кзыл- Юлдуз- ское	Закиров Альберт Накифович	Директор ГБУ «Кзыл-Юл- дузский лесхоз»	тел. 8(84361)3-22-14, сот. 8 939 392-81-88	4 года	Руководитель тушения лесных пожаров, удостоверение № 0004-17 выдано 29.12.2017 ГБПОУ «Лубян- ский лесотехниче- ский колледж»
20	Лаишев- ское	Киямов Марат Масхутович	Врио директора ГБУ «Лаишевский лесхоз»	тел. 8(84378)2-76-83, сот. 8 927 402-77-65	7 лет	Руководитель тушения лесных пожаров, удостоверение № 0025-14 выдано 14.02.2014 ГБПОУ «Лубян- ский лесотехниче- ский колледж»

1	2	3	4	5	6	7
		Гизатуллин Ахмат Абдуллович	Начальник ЛПС II типа ГБУ «Лаишевский лесхоз»	тел. 8(84367)3-72-25, сот. 8 927 430-14-39, 8 939 388-22-14	11 лет	Руководитель тушения лесных пожаров, удостоверение № 119 выдано 31.03.2016 ВИПКЛХ, г. Пушкино
		Абдуллин Фархат Гатауллович	Начальник ЛПС III типа ГБУ «Лесопожарный центр»	тел. 8(84378)2-47-51, сот. 8 937 523-96-11	7 лет	Руководитель тушения лесных пожаров, удостоверение № 0017-14 выдано 14.02.2014 ГБПОУ «Лубян- ский лесотехниче- ский колледж»
21	Лениногор- ское	Куличков Руслан Анатольевич	Врио директора ГБУ «Ленино- горский лесхоз»	тел. 8(85595)2-62-54, сот. 8 917 222-17-80	до 1 года	Руководитель тушения лесных пожаров
		Шарапов Ренат Халилович	Начальник ЛПС III типа ГБУ «Лесопожарный центр»	тел. 8(85595)2-62-54, сот. 8 986 921-10-88	5 лет	Руководитель тушения лесных пожаров, удостоверение № 0012-16 выдано 16.12.2016 ГБПОУ «Лубян- ский лесотехниче- ский колледж»
22	Мамадыш- ское	Салахов Раиль Ильдусович	Директор ГБУ «Мамадышский лесхоз»	тел. 8(85563)3-27-35, сот. 8 965 610-46-82, 8 906 116-35-11	4 года	Руководитель тушения лесных пожаров, удостоверение № 00011-17 вы- дано 29.12.2017 ГБПОУ «Лубян- ский лесотехниче- ский колледж»
		Иванов Юрий Анатольевич	Начальник ЛПС II типа ГБУ «Мамадышский лесхоз»	тел. 8(85563)3-27-35, сот. 8 917 883-62-72	12 лет	Руководитель тушения лесных пожаров, удостоверение № 0008-16 выдано 16.12.2016 ГБПОУ «Лубян- ский лесотехниче- ский колледж»

1	2	3	4	5	6	7
23	Мензелинское	Халиуллин Айдар Адгамович	Директор ГБУ «Мензелинский лесхоз»	тел. 8(85555)3-17-39, сот. 8 917 937-02-91	4 года	Руководитель тушения лесных пожаров, удостоверение № 00012-17 выдано 29.12.2017 ГБПОУ «Лубянский лесотехнический колледж»
24	Нижнекамское	Сафин Ильдус Галимуллович	Директор ГБУ «Нижнекамский лесхоз»	тел. 8(85554)5-71-44, сот. 8 917 394-29-24	7 лет	Руководитель тушения лесных пожаров, удостоверение № 0024-14 выдано 13.02.2014 ГБПОУ «Лубянский лесотехнический колледж»
25	Нурлатское	Еливанов Спартак Николаевич	Директор ГБУ «Нурлатский лесхоз»	тел. 8(84345)2-35-30, сот. 8 927 453-50-26	7 лет	Руководитель тушения лесных пожаров, удостоверение № 0011-14 выдано 14.02.2014 ГБПОУ «Лубянский лесотехнический колледж»
26	Приволжское	Галияхметов Фарил Фоатович	Директор ГБУ «Приволжский лесхоз»	тел. 8(84379)3-18-41, сот. 8 987 292-41-78	2 года	Руководитель тушения лесных пожаров, удостоверение № 00161-19 выдано 13.12.2019 ГБПОУ «Лубянский лесотехнический колледж»
27	Пригородное	Назипов Хамит Габдулмалихович	Заместитель директора ГБУ «Учебно-опытный Пригородный лесхоз»	тел. 8(843)234-07-01, сот. 8 917 228-29-94	9 лет	Руководитель тушения лесных пожаров, удостоверение № 029-12 выдано 23.02.2012 ГБПОУ «Лубянский лесотехнический колледж»
		Губайдуллин Ленар Дамирович	Начальник ЛПС III типа ГБУ «Лесопожарный центр»	тел. 8(84365)3-09-98, сот. 8 965 610-80-98	7 лет	Руководитель тушения лесных пожаров, удостоверение № 0015-14 выдано 14.02.2014 ГБПОУ «Лубянский лесотехнический колледж»

1	2	3	4	5	6	7
28	Сабинское	Рахматуллин Ильгам Гайдуллович	Директор ГБУ «Учебно- опытный Сабинский лесхоз»	тел. 8(84362)4-42-33, сот. 8 917 265-46-43	9 лет	Руководитель тушения лесных пожаров, удостоверение № 025-12 выдано 23.02.2012 ГБПОУ «Лубян- ский лесотехниче- ский колледж»
		Ризванов Раниль Камилович	Начальник ЛПС III типа ГБУ «Лесопожарный центр»	тел. 8(84362)4-41-94, сот. 8 908 347-83-27	3 года	Руководитель тушения лесных пожаров, удостоверение № 00159-19 выдано 13.12.2019 ГБПОУ «Лубян- ский лесотехниче- ский колледж»
29	Тетюш- ское	Халитов Раис Шамилевич	Директор ГБУ «Тетюшский лесхоз»	тел. 8(84373)2-79-17, сот. 8 937 280-13-77	3 года	Руководитель тушения лесных пожаров, удостоверение № 0099-18 выдано 14.12.2018 ГБПОУ «Лубян- ский лесотехниче- ский колледж»
30	Черемшан- ское	Кваков Николай Леонидович	Директор ГБУ «Черемшанский лесхоз»	тел. 8(84396)2-51-89, сот. 8 987 270-45-55	4 года	Руководитель тушения лесных пожаров, удостоверение № 0005-17 выдано 29.12.2017 ГБПОУ «Лубян- ский лесотехниче- ский колледж»
31	Лубянское	Федоров Сергей Александрович	Директор ГБУ «Лубянский лесхоз»	тел. 8(84364)2-31-66, сот. 8 917 289-30-24	1 год	Руководитель тушения лесных пожаров, удостоверение № 00170-20 выдано 12.12.2020 ГБПОУ «Лубян- ский лесотехниче- ский колледж»
Итого	31	40	—	—	—	—
32	—	Гайфулин Айдар Хайдарович	Директор ГБУ «Лесопожарный центр»	тел. 8(843)230-05-43, сот. 8 927 670-67-62	7 лет	Руководитель тушения лесных пожаров, удостоверение № 0014-14 выдано 14.02.2014 ГБПОУ «Лубян- ский лесотехниче- ский колледж»

1	2	3	4	5	6	7
33	—	Минниханов Ильсур Исламатди- нович	Заместитель директора по охране терри- тории ФГБУ «ВКГПБЗ»	тел. 8(843)713-47-20	до 1 года	Руководитель тушения лесных пожаров
34	—	Имамов Айрат Габтрауфович	Директор ФГБУ «НП Нижняя Кама»	тел. 8(85557)2-70-18, сот. 8 987 232-48-88	11 лет	Руководитель тушения лесных пожаров, удостоверение № 036-12 выдано 23.02.2012 ГБПОУ «Лубян- ский лесотехниче- ский колледж»
35	Марий- ское	Клочай Алексей Павлович	Марийское лесничество Минобороны России	тел. 8(836)257-34-77, сот. 8 909 367-98-27	18 лет	Руководитель тушения лесных пожаров, удостоверение № 000297 выдано 02.12.2002 ГБПОУ «Марий- ский лесохозяй- ственный техни- кум»
Итого по Рес- пуб- лике Татар- стан	32	44	—	—	—	—

II. Меры по охране земель и земельных участков, имеющих общую границу с лесничествами, а также меры по противопожарному обустройству населенных пунктов, объектов экономики и инфраструктуры, расположенных на таких землях и земельных участках

Мероприятия по противопожарному обустройству населенных пунктов, объектов экономики и инфраструктуры

№ п/п	Наименование населенных пунктов, объектов экономики, инфраструктуры (нефтепроводы, газопроводы, дороги, линии электропередачи и др.), иных объектов	Противопожарные минерализованные полосы (км)	Профилактические выжигания (гектаров)	Противопожарные разрывы (км)	Очистка от сухой травянистой растительности, пожнивных остатков, валежника, порубочных остатков, мусора и других горючих материалов (гектаров)
1	2	3	4	5	6
I. Населенные пункты					
1	п. Контузла, Агрызский район, РТ, 422217	50	10	-	1
2	п. Лесозавод, Аксубаевский район, РТ, 423075	-	5	-	1
3	п. Поташная Поляна, Альметьевский район, РТ, 423408	-	5	-	1
4	п. Урняк, Арский район, РТ, 422019	50	5	-	3
5	д. Наратлык, Арский район, РТ, 422000	-	10	-	1
6	п. Казанка, Арский район, РТ, 422019	50	5	-	1
7	п. Кзыл-Юл, Нурлатский район, РТ, 423027	-	5	-	2
8	д. Мещеряково, Буинский район, РТ, 422430	-	5	-	2
9	п. Табар-Черки, Апастовский район, РТ, 422482	-	5	-	-
10	п. Дрожжановского л-ва, с. Старое Дрожжаное, Дрожжановский район, РТ, 422480	-	5	-	1
11	п. Кармалка, г. Заинск, РТ, 423505	-	5	-	2
12	д. Наратлык, Высокогорский район, РТ, 422723	-	10	-	5
13	п. Урман, Зеленодольский район, РТ, 422516	-	10	-	5
14	п. Русаковского лесничества, Кайбицкий район, РТ, 422330	-	5	-	-
15	п. Берлибашского лесничества, Кайбицкий район, РТ, 422339	-	5	-	1
16	п. Багряж, Альметьевский район, РТ, 423414	-	10	-	3
17	п. Прикамский, Рыбно-Слободский район, РТ, 422667	-	5	-	-
18	п. Камский, Рыбно-Слободский район, РТ, 422640	-	5	-	-

1	2	3	4	5	6
19	п. Красный Яр, Рыбно-Слободский район, РТ, 422664	-	5	-	-
20	п. Шестая речка, Рыбно-Слободский район, РТ, 422664	-	10	-	-
21	п. Рахматова Поляна, Мамадышский район, РТ, 422158	40,5	10	-	-
22	п. Дружба, Мамадышский район, РТ, 422156	-	5	-	2
23	п. Сотово, Мамадышский район, РТ, 422185	50	10	-	2
24	п. Новый, Мамадышский район, РТ, 422185	50	5	-	2
25	п. Тарасово, Мамадышский район, РТ, 422185	50	5	-	-
26	п. Лесничество, Чистопольский район, РТ, 422952	50	5	-	-
27	п. Зверосовхоз, Чистопольский район, РТ, 422952	50	5	-	5
28	с. Камский леспромхоз, Мамадышский район, РТ, 422186	-	10	-	-
29	п. Кзыл-Юлдузский лесхоз, Рыбно-Слободский район, РТ, 422667	-	5	-	-
30	Рыбно-Слободское участковое л-во, Рыбно-Слободский район, РТ, 422665	50	10	-	5
31	д. Кзыл-Яшьляр, Пестречинский район, РТ, 422790	-	10	-	-
32	д. Среднее Девятово, Лаишевский район, РТ, 422614	-	5	-	1
33	Кумазанское л-во, п. Верхняя Ошма, Мамадышский район, РТ, 422163	-	10	-	-
34	Сокольское л-во, п. Соколки, Мамадышский район, РТ, 422187	-	5	-	2
35	Нурминское л-во, с. Малые Кирмени, Мамадышский район, РТ, 422172	-	5	-	2
36	Кляушское л-во, п. Кляуш, Мамадышский район, РТ, 422142	-	10	-	1
37	д. Кзыл-Юл, Нижнекамский район, РТ, 423554	-	5	-	3
38	п. Биклянское лесничество, Нижнекамский район, РТ, 423554	-	5	-	-
39	с. Нижнее Бишево, Заинский район, РТ, 423520	50	-	-	5
40	п. Петровский завод, Сармановский район, РТ, 423358	50	5	-	1
41	пос. Урманчи, д. Яна-Буляк, Тукаевский район, РТ, 423375	-	10	-	-
42	п. Заречный, Нурлатский район, РТ, 423008	-	10	-	-
43	п. Бутаиха, Нурлатский район, РТ, 423018	50	-	-	-
44	п. Новая Тумба, Нурлатский район, РТ, 423039	50	5	-	2
45	с. Фурцево, Верхнеуслонский район, РТ, 422594	-	5	-	-
46	п. Лесхоз, Верхнеуслонский район, РТ, 422579	50	-	-	2
47	с. Бурундуки, Кайбицкий район, РТ, 422322	-	5	-	-
48	п. Урманче, Высокогорский район, РТ, 422701	-	5	-	3
49	п. Зеленый Бор, Лаишевский район, РТ, 422625	-	-	-	5

1	2	3	4	5	6
50	с. Высокая Гора, Высокогорский район, РТ, 422700	-	5	-	5
51	с. Столбищи, Лаишевский район, РТ, 422624	-	5	-	5
52	п. Петровский, Лаишевский район, РТ, 422625	-	5	-	5
53	п. Лесхоз, Сабинский лесхоз, РТ, 422062	-	5	-	2
54	п. Иштуган, Сабинский район, РТ, 422050	-	5	-	-
55	п. Корса, Арский район, РТ, 422000	-	-	-	2
56	п. Лесной, Тюлячинский район, РТ, 422082	-	5	-	1
57	п. Светлогорск, Черемшанский район, РТ, 423117	-	-	-	1
Итого		740,5	330	-	93
II. Объекты экономики					
1	ООО «Бугульминский лесокombинат», РТ, г. Бугульма, ул. Парковая, д.2	60	15	-	-
2	ООО «Агрофирма Аю», РТ, Арский район, с. Сюрда, ул. Советская, д. 48	60	20	-	-
3	АО «Лаишевоагрохимсервис», РТ, Лаишевский район, д. Старая Пристань, переулок Школьный, д. 4	60	15	-	-
4	ООО «Птицекomплекс Лаишевский», РТ, Лаишевский район, пос. им 25 лет Октября, ул. Почтовая, д. 19	56,2	15	-	-
5	ООО «Водоканал», РТ, г. Лениногорск, ул. Корчагина, д. 2	60	15	-	-
Итого		296,2	80	-	-
III. Инфраструктура (нефтепроводы, газопроводы, дороги, ЛЭП и др.)					
1	НГДУ «Нурлатнефть», РТ, г. Нурлат, ул. Советская, д. 100	130	30	-	-
2	ЭПУ «Елабугагаз», РТ, г. Казань, ул. Аделя Кутуя, д. 41	120	30	-	-
3	ПАО «Транснефть», г. Нижний Новгород, пер. Гранитный, д. 4/1	94,3	30	-	-
4	ООО «Алькеевские коммунальные сети», РТ, Алькеевский район, с. Базарные Матаки, ул. Южная, д. 9	100	30	-	-
Итого		444,3	120	-	-
Итого по муниципальным образованиям		1481	530	-	93
В соответствии с приложениями Планов тушения лесных пожаров на территории лесничеств имеется 495 собственников и пользователей земельных участков, прилегающих к лесному фонду Российской Федерации по Республике Татарстан		2520,18	-	-	596,33
Итого по Республике Татарстан		4001,18	530	-	689,33

III. Перечень и состав лесопожарных формирований, пожарной техники и оборудования, порядок привлечения и использования таких средств в соответствии с уровнем пожарной опасности в лесах

1. Перечень лесопожарных формирований, осуществляющих охрану лесов от пожаров

№ п/п	Лесничество	Наименование организации	Местоположение (географические координаты, ближайший населенный пункт)	Фамилия, имя, отчество руководителя организации	Должность руководителя организации	Контактные данные
1	2	3	4	5	6	7
1	Агрызское	ГБУ «Агрызский лесхоз»	г. Агрыз, 56°31'00" 52°59'00"	Сибгатуллина Луиза Анатовна	Врио директора	тел. 8(85551)2-28-42, сот. 8 962 573-14-56
2	Азнакаевское	ГБУ «Азнакаевский лесхоз»	г. Азнакаево, 54°51'00" 53°6'00"	Чикуров Эдуард Васильевич	Директор	тел. 8(85592)7-76-86, сот. 8 960 080-43-72
3	Аксубаевское	ГБУ «Аксубаевский лесхоз»	пгт Аксубаево, 54°50'26.64" 50°47'36.77"	Кузнецов Сергей Анатовлевич	Директор	тел. 8(84344)2-73-04, сот. 8 927 032-20-32
4	Алькеевское	ГБУ «Алькеевский лесхоз»	с. Базарные Матаки, 54°9'15" 49°9'43"	Гизитдинов Амир Игламович	Директор	тел. 8(84346)2-13-14, сот. 8 937 283-67-48
5	Альметьевское	ГБУ «Альметьевский лесхоз»	г. Альметьевск, 54°79'87" 52°22'15"	Утнюхин Виталий Петрович	Директор	тел. 8(85533)7-41-21, сот. 8 917 291-95-07
6	Арское	ГБУ «Арский лесхоз»	п. Урняк, 56°23'31.64" 50°00'31.84"	Саяхов Нияз Рафхатович	Директор	тел. 8(84366)5-13-74, сот. 89872739108
7	Бавлинское	ГБУ «Бавлинский лесхоз»	г. Бавлы, 54°41'00" 53°23'00"	Башкирова Вероника Ивановна	Директор	тел. 8(85569)5-49-11, сот. 8 917 291-69-51
8	Биярское	ГБУ «Биярский лесхоз»	с. Биярск, 54°98'00" 50°38'88"	Рузанов Александр Иванович	Директор	тел. 8(84341)4-33-17, сот. 8 927 031-58-81
9	Болгарское	ГБУ «Болгарский лесхоз»	г. Болгар, 54°97'34.87" 49°12'79.07"	Хабибуллин Хайдар Мансурович	Директор	тел. 8(84347)3-02-17, сот. 8 917 855-15-55
10	Бугульминское	ГБУ «Бугульминский лесхоз»	г. Бугульма, 54°55'00" 52°77'00"	Абдуллин Сагид Нагимуллович	Директор	тел. 8(85594)9-65-00, сот. 8 927 451-99-66
11	Буинское	ГБУ «Буинский лесхоз»	г. Буинск, 54°58'21" 48°17'51"	Кириллов Сергей Васильевич	Директор	тел. 8(84374)3-73-81, сот. 8 917-906-80-63
12	Елабужское	ГБУ «Елабужский лесхоз»	г. Елабуга, 55°46'031" 52°05'357"	Мухаметзянов Миннегаян Тагирович	Директор	тел. 8(85557)7-36-31, сот. 8 917 287-20-50
13	Заинское	ГБУ «Заинский лесхоз»	г. Заинск, 55°18'00" 52°01'00"	Мухаммадиев Раниль Расуллович	Директор	тел. 8(85558)3-60-73, сот. 8 917 221-64-32
14	Зеленодольское	ГБУ «Зеленодольский опытный лесхоз»	г. Зеленодольск, 55°51'52.6" 48°30'22.2"	Шахмухамбетов Рустам Ермекович	Директор	тел. 8(84371)6-33-74, сот. 8 952 047-27-77
15	Ислейтарское	ГБУ «Ислейтарский лесхоз»	д. Наратлык, 56°19'13.7" 49°04'38.8"	Ибрагимов Мурат Мунирович	Директор	тел. 8(84365)6-35-00, сот. 8 962 554-48-04

1	2	3	4	5	6	7
16	Кайбицкое	ГБУ «Кайбицкий спецлесхоз»	Кайбицкий район, с. Федоровское, 55°27'02" 48°22'12"	Димеев Марсель Марсович	Врио директора	тел. 8(84370)2-12-30, сот. 8 900 328-47-06
		ГБУ «Лесопожарный центр» ЛПС III типа	Кайбицкий район, с. Федоровское, 55°27'02" 48°22'12"	Назмиев Назип Салахович	Начальник ЛПС III типа	тел. 8(84370)3-43-11, сот. 8 917 395-81-02
17	Калейкинское	ГБУ «Калейкинский лесхоз»	Альметьевский район, пос. ж/д ст. Калейкино, 54°91'57" 52°13'45"	Фалыхиев Назир Фазлеевич	Директор	тел. 8(85533)4-17-63, сот. 8 919 621-57-40
18	Камское	ГБУ «Камский лесхоз»	Рыбно-Слободский район, д. Наратлы, 55°92'67" 50°33'97"	Мугминов Фарит Фарзеевич	Директор	тел. 8(85563)2-11-39, сот. 8 937 289-49-45, сот. 8 917 918-59-55
19	Кзыл-Юлдузское	ГБУ «Кзыл-Юлдузский лесхоз»	Рыбно-Слободский район, п. Кзыл-Юлдузский лесхоз, 55°71'38.02" 50°50'71.44"	Закиров Альберт Накифович	Директор	тел. 8(84361)3-22-14, сот. 8 939 392-81-88
20	Лаишевское	ГБУ «Лаишевский лесхоз»	г. Лаишево, ул. Парниковая, д.1, 55°24'16" 49°33'01"	Киямов Марат Масхутович	Врио директора	тел. 8(84378)2-76-83, сот. 8 927 402-77-65
		ГБУ «Лесопожарный центр» ЛПС III типа	г. Лаишево, ул. Лебедевой, д. 57а, 55°41'67" 49°52'91"	Абдуллин Фархат Гатауллович	Начальник ЛПС III типа	тел. 8(84378)2-47-51, сот. 8 937 523-96-11
21	Ленинское	ГБУ «Ленинское лесхоз»	г. Ленинское, 54°57'68.50" 52°42'89.68"	Куличков Руслан Анатольевич	Врио директора	тел. 8(85595)2-62-54, сот. 8 917 222-17-80
		ГБУ «Лесопожарный центр» ЛПС III типа	г. Ленинское, 54°57'68.50" 52°42'89.68"	Шарапов Ренат Халилович	Начальник ЛПС III типа	тел. 8(85595)2-62-54, сот. 8 939 311-64-30
22	Мамадышское	ГБУ «Мамадышский лесхоз»	г. Мамадыш, 55°42'91.5" 51°24'85.2"	Салахов Раиль Ильдусович	Директор	тел. 8(85563)3-27-35, сот. 8 906 116-35-11
23	Мензелинское	ГБУ «Мензелинский лесхоз»	г. Мензелинск, 55°43'38.36" 53°4'29.25"	Халиуллин Айдар Адгамович	Директор	тел. 8(85555)3-17-39, сот. 8 917 937-02-91
24	Нижнекамское	ГБУ «Нижнекамский лесхоз»	п. Красный Ключ, 55°68'18" 51°80'85"	Сафин Ильдус Галимуллович	Директор	тел. 8(85554)5-71-33, сот. 8 917 394-29-24
25	Нурлатское	ГБУ «Нурлатский лесхоз»	п. Заречный, 54°50'25" 50°37'80"	Еливанов Спартак Николаевич	Директор	тел. 8(84345)2-35-30, сот. 8 927 453-50-26
			с. Старые Челны, 54°55'38" 50°95'77"			

1	2	3	4	5	6	7
26	Приволжское	ГБУ «Приволжский лесхоз»	Верхнеуслонский район, д. Покровка, 55°75'12.07" 48°81'91.86"	Галиахметов Фарил Фоатович	Директор	тел.8(84379)3-18-52, сот.8 987 292-41-78
27	Пригородное	ГБУ «Учебно-опытный Пригородный лесхоз»	г. Казань, 55°86'17.64" 49°23'60.11" п. Столбище, 55°64'50.58" 49°20'75.75"	Шмелев Виталий Юрьевич	Врио директора	тел.8(843)234-07-01, с.т. 8 903 313-27-99
		ГБУ «Лесопожарный центр» ЛПС III типа	с. Высокая Гора, ул. Иске-Казанская, д.1, 55°92'55.90" 49°32'50.06"	Губайдуллин Ленар Дамирович	Начальник ЛПС III типа	тел.8(84365)3-09-98, сот. 8 937 523-96-32, сот. 8 965 610-80-98
28	Сабинское	ГБУ «Учебно-опытный Сабинский лесхоз»	Сабинский район, п. Лесхоз, 56°02'46" 50°41'34"	Рахматуллин Ильгам Гайдуллович	Директор	тел. 8(84362) 44-2-33, сот. 8 917 265-46-53
		ГБУ «Лесопожарный центр» ЛПС III типа	Сабинский район, п. Лесхоз, ул. Кирова, д.15, 56°02'46" 50°41'34"	Ризванов Раниль Камилович	Начальник ЛПС III типа	тел.8(84362)44-1-94, сот. 8 908 347-83-27
29	Тетюшское	ГБУ «Тетюшский лесхоз»	г. Тетюши, 54°56'00" 48°50'00"	Халитов Раис Шамилевич	Директор	тел. 8(84373)2-58-14, сот. 8 937 280-13-77
30	Черемшанское	ГБУ «Черемшанский лесхоз»	с. Черемшан, 54°65'96.76" 51°50'20.15"	Кваков Николай Леонидович	Директор	тел.: 8(84396)2-51-89, сот. 8 987 270-45-55
31	Лубянское	ГБУ «Учебно-опытный Лубянский лесхоз»	Кукморский район, с. Лубяны, 56°04'38" 51°40'23"	Федоров Сергей Александрович	Директор	тел. 8(84364)2-31-66, сот. 8 917 289-30-24
Итого по лесничествам	31	36	-	36	-	-
32	-	ГБУ «Лесопожарный центр»	г. Казань, 55°51'51" 49°13'08"	Гайфуллин Айдар Хайдарович	Директор	тел. 8(843)230-05-43, сот. 8 927 670-67-62
33	-	ФГБУ «ВКГПБЗ»	п. Садовый, 55°54'33" 48°45'04"	Павлов Алексей Владиленович	Директор	тел. 8(84371)3-47-20, сот. 8 917 274-73-58
34	-	ФГБУ «НП Нижняя Кама»	Танаевский лес, 55°43'49" 51°57'50"	Имамов Айрат Гаптрауфович	Директор	тел. 8(85557)2-70-18, сот. 8 987 232-48-88
35	Марийское лесничество	Марийское лесничество Минобороны России	п. Суслонгер, 56°19'00" 48°15'01"	Чиргизов Аслудин Саламбекович	Директор	тел. 8(836)257-34-77, сот. 8 963 126-27-77
Итого по Республике Татарстан	32	40	-	40	-	-

1	2	3	4	5	6	7	8	9	10	11	12	13	14	15	16	17	18	19	20	21	22	23	24	25	26	27	28	29	30	31	32	33	34	35	36	37	38	39	40	41	42	43			
29	Тетюшское	Кляринское, Тархановское, Тетюшское, Урюмское	ГБУ «Тетюшский лесхоз»	1						4	1				3			10	1	1			1	4				2	5		10	10	135	35											
30	Черемшанское	Казанкинское, Светлогорское, Шешминское второе	ГБУ «Черемшанский лесхоз»	1						2	1				3		1	4						2						2	1	6	35	10											
31	Лубянский	Без деления на участковые лесничества	ГБУ «Лубянский лесхоз»	1						5	1	1		1	1	2	1				10				1	2				2	1	20	50	15											
Итого по лесничествам	31	-	36	40						326	69	50	6	15	87	5	128	144	44	3	86			6	81	11		4	24	11	81	5	85	537	2300	842	65							2	
32	-	Елабужское, Челнинское	ФГБУ «НП Нижняя Кама»	2						16	4	7	4		6		16	12	12				1		1				1	8		60	200	36											
33	-	Раифское, Саралинское	ФГБУ «ВКГПБЗ»	1						10	1	2					5	6	1		1			2						8	2	10	15	15											
34	Марийское	Суслонгерское	Марийское лесничество Минобороны России	1						20	2	4		2	2		7	6			5				1		1				60	200			33										
Итого по Республике Татарстан	32	-	39	44						372	76	63	10	17	95	5	156	168	57	3	92			7	84	12	1	4	24	12	97	5	87	667	2715	893	98							2	

Примечание: В рамках реализации федерального проекта «Сохранение лесов» национального проекта «Экология» за счет федерального бюджета в 2021 году закуплено техники и оборудования на общую сумму 99,1 млн рублей, в том числе: пожарных автоцистерн АЦ-3,0-40 (ГАЗ-33086) – 10 ед., малых лесопатрульных комплексов на базе УАЗ-390945 – 13 ед., универсальных лесопожарных комплексов УЛПК-4П – 5 ед., противопожарного оборудования (установки пожарные высокого давления, воздуходувки, переносные мотопомпы, метеостанции и др.) – 248 ед. На сэкономленные и дополнительно выделенные средства (13,3 млн руб.) закуплено: прицепных модулей – 7 ед., прицепов для квадроциклов – 15 ед., квадроциклов – 15 ед.

3. Перечень сил и средств подразделений пожарной охраны и аварийно-спасательных формирований, которые могут быть привлечены в установленном порядке к тушению лесных пожаров

№ п/п	Лесничество	Муниципальное образование	Наименование организации (пожарно-спасательная часть (ПСЧ), отдельный пост (ОП), добровольная пожарная команда (ДПК), государственное казенное учреждение «Пожарная охрана Республики Татарстан (далее - ГКУ «ПО РТ»», пожарная часть (ПЧ), муниципальная пожарная охрана (МПО), добровольная пожарная охрана (ДПО))	Вид формирования (подразделения пожарной охраны (ППО), аварийно-спасательные формирования (АСФ))	Количество формирований, единиц	Техника, оборудование и средства для тушения лесных пожаров, единиц																																	
						Количество сил пожаротушения		Техника, оборудование и средства для тушения лесных пожаров, единиц																															
						чел. (4 смены)	групп	АЦЛ – лесопожарные автоцистерны (лесопожарные машины)	ЛПП – тракторы лесопожарные	ТБ – бульдозеры	ПЛ – плуги лесные	СТП – трайлеры	ВО2, ВО3 – мотопомпы	СП3 – бензопилы	СП4 – воздуходувки	К5 – беспилотные летательные аппараты (комплексы)	СП2 – зажигательные аппараты	ВО12 – вертолетные водосливные устройства	ВО7 – авиационные пожарные емкости	Т – тракторы гусеничные	Т – тракторы колесные	АЦЛ – пожарные автоцистерны (машины)	ЭМ – экскаваторы	ВЛП – вездеходы	АГ2 – грузовые машины	АГП1 – автобусы, вахтовки	АГП1 – легковые машины	СТП – траляы	ВО5, ВО6 – пожарные емкости	СП1 – ранцевые лесные огнетушители	СП6 – лопаты	СП8 – топоры-мотыги	СК5 – радиостанции УКВ-диапазона	СК7 – радиостанции КВ-диапазона	вертолеты	самолеты	ЛПП – специализированная гусеничная техника	КЛП – лесопожарные катера, моторные лодки	
1	2	3	4	5	6	7	8	9	10	11	12	13	14	15	16	17	18	19	20	21	22	23	24	25	26	27	28	29	30	31	32	33	34	35	36	37	38	39	
1	Агрызское	Агрызский МР	101 ПСЧ	ППО	1	4	1							1	1								1							6	6		2	1					
			ОП с. Красный Бор ГКУ «ПО РТ»	ППО	1	2	1								1	1															1	2	2						
			ОП с. Терси ГКУ «ПО РТ»	ППО	1	2	1								1	1															1	2	2						
			ОП с. Исенбаево ГКУ «ПО РТ»	ППО	1	2	1								1	1															1	2	2						
			ДПК «Девятерня»	ППО	1	2	1																								1	2							
			ДПК «Салауши»	ППО	1	1	1																		1							2							
			ДПК «Кадряково»	ППО	1	2	1																						1	2									
			ИТОГО		7	15	7	0	0	0	0	0	0	4	4	0	0	0	0	0	0	2	0	0	0	0	0	1	0	5	12	18	0	2	1	0	0	0	
2	Азнакаевское	Азнакаевский МР	87 ПСЧ	ППО	1	10	2								2	2						2							8	11	6								
			ПЧ 24 (договорной)	ППО	2	15	3								3									3							6	12	9						
			ГКУ «ПО РТ» ОП пгт Актюбинский	ППО	1	2	1								1	1								1							2	2	1						
			ОП п. Победа ГКУ «ПО РТ»	ППО	1	2	1								1	1								1							2	2	1						
			ОП с. Чаллы ГКУ «ПО РТ»	ППО	1	2	1								1	1								1							2	2	1						
			ДПК с. Асеево	ППО	1	1	1								1	1								1							1								
			ДПК с. Какре Елга	ППО	1	1	1						1	1								1							1										
			ИТОГО		8	33	10	0	0	0	0	0	7	8	0	0	0	0	0	0	0	10	0	0	0	0	0	1	0	20	31	0	18	0	0	0	0		
3	Аксубаевское	Аксубаевский МР	102 ПСЧ	ППО	1	6	2						1	1								2							6	6	2								
			ОП п. МЮД ГКУ «ПО РТ»	ППО	1	2	1								1								1							2	2	2							
			ОП с. Новое Ибрайкино ГКУ «ПО РТ»	ППО	1	2	1								1								1							2	2	2							
			ДПК «Трудолобово»	ППО	1	2	1								1								1							1									

1	2	3	4	5	6	7	8	9	10	11	12	13	14	15	16	17	18	19	20	21	22	23	24	25	26	27	28	29	30	31	32	33	34	35	36	37	38	39
			ДПК «Урмандеево»	ППО	1	2	1						1									1								1								
			ДПК «Старое Ильдеряково»	ППО	1	2	1						1									1								1								
			ДПК «Беловка»	ППО	1	2	1						1									1								1								
			ДПК «Старые Князлы»	ППО	1	2	1						1										1						1									
			ДПК «Старое Тимошкино»	ППО	1	2	1						1										1						1									
			ДПК «Старое Ибрайкино»	ППО	1	2	1						1									1								1								
			ДПК «Старый Татарский Адам»	ППО	1	2	1						1										1							1								
ИТОГО					11	26	12	0	0	0	0	0	0	11	1	0	0	0	0	0	0	1	11	0	0	0	0	1	0	2	10	18	0	6	0	0	0	0
4	Мензелинское	Актанышский МР	103 ПСЧ	ППО	1	7	1						1	1							1						1		3	4		1	3					
			ОП с. Аняково ГКУ «ПО РТ»	ППО	1	2	1						1	1															1	2	2							
			ОП с. Татарские Сукусы ГКУ «ПО РТ»	ППО	1	2	1						1	1															1	2	2							
			ОП с. Старые Байсары ГКУ «ПО РТ»	ППО	1	2	1						1	1															1	2	2							
			ДПО «Саф»	ППО	1	2	1						1										1							2								
			ДПО «Киров»	ППО	1	3	1						1										1							2								
			ДПО «Тамыр»	ППО	1	3	1						1																1	2								
			ДПО «Аккуз»	ППО	1	2	1						1																1	2								
ИТОГО					8	23	8	0	0	0	0	0	8	4	0	0	0	0	0	0	0	0	3	0	0	0	0	1	0	5	9	18	0	1	3	0	0	0
5	Билярское	Алексеевский МР	104 ПСЧ	ППО	1	5	1						1									1					1		2	4		2						
			ОП с. Билярск ГКУ «ПО РТ»	ППО	1	2	1						1	1															1	2	2		2					
			ОП с. Большие Полянки ГКУ «ПО РТ»	ППО	1	2	1						1	1															1	2	2		2					
			ОП с. Ялкын ГКУ «НО РТ»	ППО	1	2	1						1	1															1	2	2		2					
			ДПК «Куркуль»	ППО	1	1	1						1										1							1	1							
			ДПК «Степная Шентала»	ППО	1	1	1						1																1	1	1							
			ДПК «Алга»	ППО	1	1	1						1																1	1	1							
			ДПК «Чувашская Майна»	ППО	1	1	1						1										1						1	1								
			ДПК «Ерыкла»	ППО	1	1	1						1										1						1	1								
			ДПК «Лебедино»	ППО	1	1	1						1																1	1	1							
ИТОГО					10	17	10	0	0	0	0	0	10	3	0	0	0	0	0	0	0	0	4	0	0	0	0	1	0	6	14	16	0	8	0	0	0	0
6	Алькеевское	Алькеевский МР	105 ПСЧ	ППО	1	6	1							1								1					1		4	5		3						
			ДПО «Агроколледж»	ППО	1	2	1																						1	2								
			ДПО «Алексеевскдорстрой»	ППО	1	2	1																						1	2								
			ОП «Салманы»	ППО	1	2	1						1	1									1							2	2		1					
			ДПК «Алькилес»	ППО	1	2	1																						1	2								
			ОП «Иске Рязань»	ППО	1	2	1						1	1									1							2	2		1					
			ДПК «Агромоковка»	ППО	1	2	1																1							2								
			ДПК «Кузнечиха»	ППО	1	2	1																1							2								
			ДПК «Хузангаево»	ППО	1	2	1						1										1							2								
			ОП «Юхмачи»	ППО	1	2	1						1	1									1							2	2		1					
ИТОГО					10	24	10	0	0	0	0	0	4	4	0	0	0	0	0	0	0	0	7	0	0	0	0	1	0	3	10	23	0	6	0	0	0	0
7	Альметьевское	Альметьевский МР	65 ПСЧ	ППО	1	5	1						1	1								1						3	2		3							
			165 ПСЧ	ППО	1	5	1							1									1						1	2		2						
			ПЧ-15 (договорной)	ППО	2	10	2							2									2							4	6							
			ПЧ-23 (договорной)	ППО	1	5	1							1										1							2	3						
			ПЧ-21 (договорной)	ППО	1	5	1							1										1							2	3						
	Калейкинское			ОП с. Кузайкино ГКУ «ПО РТ»	ППО	1	2	1						1	1														1	2	2		1					
			ПЧ 124 (договорной)	ППО	1	5	1						1										1						1	2	2		2					

1	2	3	4	5	6	7	8	9	10	11	12	13	14	15	16	17	18	19	20	21	22	23	24	25	26	27	28	29	30	31	32	33	34	35	36	37	38	39		
			ПЧ 77 (договорной)	ППО	1	5	1							1								1								2	3									
			ИТОГО		9	42	9	0	0	0	0	0	4	7	0	0	0	0	0	0	0	8	0	0	0	0	0	1	7	18	0	23	0	0	0	0	0			
8	Кайбицкое	Апастовский МР	106 ПСЧ	ППО	1	8	1															2				1			2	5	3									
			ОП с. Среднее Болтаево ГКУ «ПО РТ»	ППО	1	2	1								1																2	2	1							
			ДПК «Черемшаны»	ППО	1	1	1																	1																
			ДПК «Эбалаково»	ППО	1	1	1																	1	1															
			ДПК «Тугаево»	ППО	1	1	1								1										1															
			ДПК «Яна Юл»	ППО	1	1	1																		1															
	Приволжское	Апастовский МР	ОП с. Альмендерова ГКУ «ПО РТ»	ППО	1	2	1								1																2	2	1							
			ДПК «Рахимово»	ППО	1	1	1																	1																
			ДПК «Малые Болгояры»	ППО	1	1	1																							1		5								
			ДПК «ХПП Каратун»	ППО	1	1	1																		1								4							
			ДПК «Сатламышево»	ППО	1	1	1																									6								
			ДПК «Каратунская нефтебаза»	ППО	1	1	1																									4								
			ДПК «Давликеево»	ППО	1	1	1																	1								4								
			ДПК «Верхнее Аткузино»	ППО	1	1	1																							1		1								
			ДПК «Верхние Индырчи»	ППО	1	1	1								1																1		5							
			ДПК «Старые Юмралы»	ППО	1	1	1																		1								5							
			ДПК «Табар Черки»	ППО	1	1	1																		1								1							
			ДПК «Куштово»	ППО	1	1	1																		1	1							5							
			ИТОГО		19	28	19	0	0	0	0	0	2	2	0	0	0	0	0	0	0	7	7	0	0	0	1	0	3	6	74	0	5	0	0	0	0	0		
9	Арское	Арский МР	107 ПСЧ	ППО	1	6	1						2	1								1								3	3	7								
			ОП с. Новый Кинер ППС РТ	ППО	1	2	1							1	1										1							2								
			ОП с. Сиза ППС РТ	ППО	1	2	1							1	1										1							2								
			ОП с. Уряк ППС РТ	ППО	1	2	1							1	1										1							2								
			ДПК «Габбасов»	ППО	1	2	1																		1					1		1								
			ИТОГО		5	14	5	0	0	0	0	0	5	4	0	0	0	0	0	0	0	1	4	0	0	0	0	0	1	3	10	0	7	0	0	0	0	0		
10	Ислейтарское	Атнинский МР	108 ПСЧ	ППО	1	6	1						1									1					1			2	4	9								
			ОП с. Новые Шаши ГКУ «ПО РТ»	ППО	1	3	1							1											1						1	3	2							
			ДПК «СХПК Кушар»	ППО	1	1	1							1											1							2								
			ДПК «СХПК Кубянь»	ППО	1	1	1							1											1							2								
			ДПК «СХПК Менгер»	ППО	1	1	1							1											1							2								
			ДПК «СХПК им. Ленина 1»	ППО	1	1	1							1											1							2								
			ДПК «СХПК Тан 1»	ППО	1	1	1							1											1							2								
			ДПК «Кулле-Кими»	ППО	1	1	1							1											1							2								
ДПК «д. Ниж. Куюк ООО Уныш»	ППО	1	1	1							1											1							2											
			ИТОГО		9	16	9	0	0	0	0	0	9	1	0	0	0	0	0	0	0	9	0	0	0	0	1	0	0	3	21	0	11	0	0	0	0	0		
11	Бавлинское	Бавлинский МР	109 ПСЧ	ППО	1	8	2						1									2					1		4	2	5									
			14 ПСЧ (договорной)	ППО	1	4	1																	1						2	2									
			ОП с. Крым-Сарай ГКУ «ПО РТ»	ППО	1	3	1							1											1						2	1								
			ОП с. Поповка ГКУ «ПО РТ»	ППО	1	3	1							1											1						2	1								
			ОП с. Новозареченск ГКУ «ПО РТ»	ППО	1	3	1							1											1						2	1								
			ОП с. Александровка ГКУ «ПО РТ»	ППО	1	3	1							1											1						2	1								
			ДПК «Берлек»	ППО	1	2	1																		1						1									
			ИТОГО		7	26	8	0	0	0	0	0	5	0	0	0	0	0	0	0	0	8	0	0	0	0	1	0	12	9	0	7	0	0	0	0	0			

1	2	3	4	5	6	7	8	9	10	11	12	13	14	15	16	17	18	19	20	21	22	23	24	25	26	27	28	29	30	31	32	33	34	35	36	37	38	39	
			ДПК «Никольский»	ППО	1	2	1						1									1								2	2								
			ДПК «Майдан»	ППО	1	2	1						1									1								2	2								
			ДПК «Коргуза»	ППО	1	2	1						1									1								2	2								
			ДПК «Куралово»	ППО	1	2	1						1									1								2	2								
			ДПК «Татарское Бурашево»	ППО	1	2	1						1									1								2	2								
			ДПК «Большие Мемни»	ППО	1	2	1						1									1								2	2								
			ИТОГО		11	29	11	0	0	0	0	0	11	3	0	0	0	0	0	0	0	0	11	0	0	0	0	2	0	0	24	25	0	13	0	0	0	0	0
			113 ПСЧ	ППО	1	6	1						1	1								1							5	6			3						
			ОП с. Дубьязы ГКУ «ПО РТ»	ППО	1	2	1						1																1	2	3								
			ОП с. Шуманы ГКУ «ПО РТ»	ППО	1	2	1						1																1	2	3								
			ОП с. Мемдель ГКУ «ПО РТ»	ППО	1	2	1						1																1	2	2								
			ОП «Бирюли» пос. з/с Бирюли	ППО	1	2	1						1																1	2	2								
			ОП с. Шигали ГКУ «ПО РТ»	ППО	1	5	1						1	1									1						2	4									
			ДПК «Аэроклуба РОСТО»	ППО	1	1	1															1								2									
			ДПК «Бирюли» – отделение д. Куркачи	ППО	1	1	1															1								2									
			ДПК «Куркачинское ХПП»	ППО	1	1	1															1								2									
			ДПК «Бирюли» – отделение с. Мутьма	ППО	1	1	1																						1	2									
			ДПК «Серп и Молот»	ПОО	1	1	1																1							2									
			ДПК «Каймары» с. Каймары	ППО	1	1	1																1							2									
			ИТОГО		12	25	12	0	0	0	0	0	6	2	0	0	0	0	0	0	0	0	7	0	0	0	0	0	5	15	32	0	3	0	0	0	0	0	
			114 ПСЧ	ППО	1	8	2						1	2								2			1	1			6	5			8						
			ДПК «Чувашское Дрожжаное»	ППО	1	1	1															1							1	1									
			ДПК «Новые Чукалы»	ППО	1	1	1						1																1	1									
			ДПК «Большая Акса»	ППО	1	1	1						1										1							1									
			ДПК «Чувашская Бездна»	ППО	1	1	1															1							1	1									
			ИТОГО		5	12	6	0	0	0	0	0	3	2	0	0	0	0	0	0	2	1	3	0	0	1	0	1	0	3	6	9	0	8	0	0	0	0	
			75 ПСЧ	ППО	1	6	1						1									1							3	2			2						
			ОП «Морты» ГКУ «ПО РТ»	ППО	1	2	1						1										1							2	2			1					
			ОП «Костенеево» ГКУ «ПО РТ»	ППО	1	2	1						1										1							2	2			1					
			ИТОГО		3	10	3	0	0	0	0	0	3	0	0	0	0	0	0	0	0	3	0	0	0	0	0	0	7	6	0	4	0	0	0	0	0		
			88 ПСЧ	ППО	1	6	1						1									1							5	4			5						
			МПО «Верхние Шилки»	ППО	1	1	1						1	1									1						2	2									
			МПО «Аксарино»	ППО	1	1	1						1	1									1						2	2									
			ОП с. Нижнее Бишево ГКУ «ПО РТ»	ППО	1	2	1						1	1									1						2	2									
			ДПК «Верхнепинеячнинск»	ППО	1	1	1																1						1	1									
			МПО «Бегнишево»	ППО	1	1	1						1	1									1						2	2									
			ОП Заинск-2 ГКУ «ПО РТ»	ППО	1	2	1						1	1									1						2	2									
			ДПК «Александрослободское»	ППО	1	1	1																1						1	1									
			ОП с. Бухарай ГКУ «ПО РТ»	ППО	1	2	1						1	1										1					2	2									
			МПО «Налим»	ППО	1	1	1						1	1									1						2	2									
			81 ПСЧ (договорной)	ППО	1	6	1						1										1						4				5						
			МПО «Старое Маврино»	ППО	1	1	1						1	1									1						2	2									
			МПО «Тюгеевка»	ППО	1	1	1						1	1									1						2	2									
			ДПК «Савалеевское»	ППО	1	1	1																1						1	1									
			ИТОГО		14	27	14	0	0	0	0	0	9	11	0	0	0	0	0	0	0	3	11	0	0	0	0	0	3	23	29	0	0	10	0	0	0	0	
20		Зеленодольский МР	ПСЧ-53	ППО	1	10	2						2	2								2						6	4			4							

1	2	3	4	5	6	7	8	9	10	11	12	13	14	15	16	17	18	19	20	21	22	23	24	25	26	27	28	29	30	31	32	33	34	35	36	37	38	39	
	Сабинское		ДПК «Лубяньское ЛЛТ»	ППО	1	2	1															1								2									
			ОП с. Кошкино ГКУ «ПО РТ»	ППО	1	3	1						1											1							2	2	1						
			ДПК «Рассвет»	ППО	1	1	1																	1							2								
			ДПК «Элеватор»	ППО	1	2	1																		1							2							
			ДПК «Урал»	ППО	1	1	1																		1							2							
			ДПК «Уныш»	ППО	1	1	1																		1							2							
			ДПК «Игенче»	ППО	1	1	1																		1							2							
			ДПК «Вахитова»	ППО	1	1	1																		1							2							
			ДПК «Восток»	ППО	1	1	1																		1							2							
			ДПК «Алга»	ППО	1	1	1																1							2									
ИТОГО					17	32	18	0	0	0	0	0	5	0	0	0	0	0	0	0	0	18	0	0	3	0	1	0	0	9	36	0	13	0	0	0	0	0	
25	Лаишевское	Лаишевский МР	118 ПСЧ	ППО	1	4	1						1	1								1			1	1			3	10	1								
			ОП «Пелево» ГКУ «ПО РТ»	ППО	1	2	1																	1							2								
			ОП «Каипы» ГКУ «ПО РТ»	ППО	1	2	1																	1							2								
			ОП «Нармонка» ГКУ «ПО РТ»	ППО	1	2	1																	1							2								
			119 ПСЧ	ППО	1	4	1							1	1										1							3							
			120 ПСЧ	ППО	1	4	1							1	1										1							3							
			ДПК «Юбилейная»	ППО	1	2	1																		1							2							
			ДПК «Нармонка»	ППО	1	2	1																									2							
ИТОГО					8	22	8	0	0	0	0	0	3	3	0	0	0	0	0	0	0	7	0	0	1	0	1	0	0	19	0	10	1	0	0	0	0	0	
26	Лениногорское	Лениногорский МР	66 ПСЧ	ППО	1	12	2						1	1								2				1			6	4	14								
			11 ПСЧ (договорной)	ППО	1	9	1																	1							3	5							
			ОП 11 ПСЧ (договорной)	ППО	1	8	1							1										1							2	3							
			ОП с. Шугурово ГКУ «ПО РТ»	ППО	1	2	1							1											1							2							
			ОП с. Урмышла ГКУ «ПО РТ»	ППО	1	2	1							1											1							2							
			ОП с. Нижняя Чершила ГКУ «ПО РТ»	ППО	1	2	1							1											1							2							
			ОП с. Федотовка ГКУ «ПО РТ»	ППО	1	2	1							1											1							2							
ИТОГО					7	37	8	0	0	0	0	0	6	1	0	0	0	0	0	0	0	8	0	0	0	0	1	0	6	17	0	22	0	0	0	0	0		
27	Камское	Мамадышский МР	121 ПСЧ	ППО	1	9	2						1									2				1			4	2	6								
			ОП с. Камский леспромхоз ГКУ «ПО РТ»	ППО	1	2	1							1	1									1							2	2							
			ОП с. Омары ГКУ «ПО РТ»	ППО	1	2	1							1	1									1							2	2							
			Ведомственная пожарная охрана федерального казенного учреждения «Колония-поселение № 17 Управления Федеральной службы исполнения наказаний по Республике Татарстан»	ППО	1	2	1																									1							
			ДПК «Урманчеево»	ППО	1	2	1					1												1							1	1							
			ДПК «Усали АХС»	ППО	1	2	1																		1							1							
			ДПК «Албай»	ППО	1	2	1																		1							1	1						
			ДПК «Чудман-Агро»	ППО	1	2	1																		1							1	1						
	ДПК «Вахитово»	ППО	1	2	1																		1							1									
	Зональный поисково-спасательный отряд № 5 с. Нижние Яки	ППО	1	4	1									1													1			1								1	
	Мамадышское			ОП с. Нижний Таканыш ГКУ «ПО РТ»	ППО	1	2	1					1	1										1							2	2							
ОП с. Соколка ГКУ «ПО РТ»				ППО	1	2	1						1	1											1						2	2							
ОП с. Шадчи ГКУ «ПО РТ»				ППО	1	2	1							1	1										1						2	2							
ДПК «Родина»				ППО	1	2	1					1												1							1	1							

1	2	3	4	5	6	7	8	9	10	11	12	13	14	15	16	17	18	19	20	21	22	23	24	25	26	27	28	29	30	31	32	33	34	35	36	37	38	39
			ДПК «Чулпан»	ППО	1	2	1														1								1	1								
			ДПК «Тан»	ППО	1	2	1															1								1								
			ДПК «Дружба»	ППО	1	2	1					1											1							1								
			ДПК «Трудовик»	ППО	1	2	1				1											1							1	1								
			ИТОГО		18	45	19	0	0	1	2	0	7	6	0	0	0	0	0	0	6	11	0	0	0	0	1	0	6	14	24	0	6	0	0	0	1	
28	Елабужское	Менделеевский МР	86 ПСЧ	ППО	1	6	1					1										1					1		2	2		3						
			ОП с. Ижевка ГКУ «ПО РТ»	ППО	1	2	1					1	1															1	2	2		2						
			ДПК «Монашево»	ППО	1	1	1					1											1							2								
			ДПК «Тураево»	ППО	1	1	1															1								2								
			ДПК «Камаево»	ППО	1	1	1																					1	2									
			ИТОГО		5	11	5	0	0	0	0	0	3	1	0	0	0	0	0	0	1	2	0	0	0	0	1	0	2	4	10	0	5	0	0	0	0	
29	Мензелинское	Мензелинский МР	122 ПСЧ	ППО	1	10	1					1	1									2					1		4	4		8						
			ОП с. Старая Матвеевка ГКУ «ПО РТ»	ППО	1	3	1					1	1										1						2	2		2						
			ОП с. Кузембетьево ГКУ «ПО РТ»	ППО	1	3	1					1	1											1					2	2		2						
			ДПК сельскохозяйственного предприятия «Кузембетьево»	ППО	1	2	1					1																		1								
			ДПК сельскохозяйственного предприятия «Николаевка»	ППО	1	2	1					1																		1								
			ДПК сельскохозяйственного предприятия «Юртово»	ППО	1	2	1					1																		1								
			ИТОГО		6	22	7	0	0	0	0	0	6	3	0	0	0	0	0	0	0	4	0	0	0	0	1	0	0	8	11	0	12	0	0	0	0	
30	Мензелинское	Муслимовский МР	123 ПСЧ	ППО	1	4	1					2	1									2			1	1			3	8	1							
			ОП с. Старые Карамалы ГКУ «ПО РТ»	ППО	1	2	1					1	1										1						2									
			ОП с. Баюково ГКУ «ПО РТ»	ППО	1	2	1					1	1											1					2									
			ДПК «Ташлияр»	ППО	1	2	1					1												1						3								
			ДПК «Елгабаш»	ППО	1	2	1					1												1						3								
			ДПК «Тат. Буляр»	ППО	1	2	1					1												1						3								
			ДПК «Уразметьево»	ППО	1	2	1					1												1						3								
			ДПК «Сал. Мухан»	ППО	1	2	1																	1						3								
			ИТОГО		8	18	8	0	0	0	0	0	8	3	0	0	0	0	0	0	0	9	0	0	1	0	1	0	0	0	22	0	8	1	0	0	0	
31	Нижнекамское	Нижнекамский МР	163 ПСЧ	ППО	1	6	1					1	1									1							4	4		3						
			62 ПСЧ	ППО	1	6	1					1	1										1							4	4		3					
			63 ПСЧ	ППО	1	6	1					1	1										1							4	4		3					
			ОП с. Елантово ГКУ «ПО РТ»	ППО	1	2	1					1												1					2	2		2						
			ДПК «Шингальчи»	ППО	1	3	1					1												1						2	2							
			ДПК «Каенль»	ППО	1	2	1					1												1						2	2							
	Занское		ОП «Сухарево» ГКУ «ПО РТ»	ППО	1	2	1					1												1						2	2		2					
			ДПК «Шереметьевка»	ППО	1	1	1					1												1						1	1							
			ИТОГО		8	28	8	0	0	0	0	0	8	3	0	0	0	0	0	0	0	8	0	0	0	0	0	0	21	21	0	0	13	0	0	0	0	
32	Занское	Новошешминский МР	124 ПСЧ	ППО	1	5	1					1										1					1		5	5		1	4					
			ОП с. Ерыклы ГКУ «ПО РТ»	ППО	1	2	1					1												1						1	1	2						
			ДПК «Архангельское»	ППО	1	2	1					1												1						1	2							
			ДПК «Утяшкино»	ППО	1	2	1					1												1						1	1							
			ДПК «Зиреклинское»	ППО	1	2	1					1												1						1	1	3						
			ИТОГО		5	13	5	0	0	0	0	0	5	0	0	0	0	0	0	0	1	3	0	0	0	0	1	0	2	9	13	0	1	4	0	0	0	
33	Нурлатское	Нурлатский МР	125 ПСЧ	ППО	1	6	1						1										1				1		2	2		6						
			73 ПСЧ (договорной)	ППО	1	5	1					1												1						2	2		5					
			ОП «Кичкальня» ГКУ «ПО РТ»	ППО	1	3	1					1												1						2	2		1					
			ОП «Мамыкова» ГКУ «ПО РТ»	ППО	1	3	1					1												1						2	2		1					

1	2	3	4	5	6	7	8	9	10	11	12	13	14	15	16	17	18	19	20	21	22	23	24	25	26	27	28	29	30	31	32	33	34	35	36	37	38	39		
ИТОГО					9	16	9	0	0	0	0	0	9	4	0	0	0	0	0	0	0	5	0	0	0	0	1	0	4	6	14	0	5	0	0	0	0	0		
39	Тетюшское	Тетюшский МР	133 ПСЧ	ППО	1	10	2						1	1								2		1	1				4	5	12									
			ОП с. Большие Тарханы ГКУ «ПО РТ»	ППО	1	2	1								1	1								1							2	5	2							
			ОП с. Большое Шемякино ГКУ «ПО РТ»	ППО	1	2	1								1	1									1							2	5	2						
			ДПК с. Урюм	ППО	1	1	1								1	1									1							5								
			ДПК с. Кильдюшево	ППО	1	1	1								1										1							3								
			ДПК с. Монастырское	ППО	1	1	1								1										1							4								
			ДПК с. Кляшево	ППО	1	1	1								1										1							4								
ИТОГО					7	18	8	0	0	0	0	0	7	4	0	0	0	0	0	0	0	8	0	0	1	0	1	0	0	8	31	0	16	0	0	0	0	0		
40	Мензелинское	Тукаевский МР	54 ПСЧ	ППО	1	6	1						1	1								1							4	4	3									
			ОП с. Кузеево ГКУ «ПО РТ»	ППО	1	2	1							1	1									1							2	4	2							
	Нижнекамское		ДПК «Биюрганского СП»	ППО	1	1	1																	1							1									
			72 ПСЧ	ППО	1	6	1							1	1									1							4	4	3							
	Елабужское		ОП «Биклянь» ГКУ «ПО РТ»	ППО	1	2	1							1	1									1							2	4	2							
			55 ПСЧ	ППО	1	6	1							1	1									1							4	4	3							
			ОП «Тляиче-Тамак» ГКУ «ПО РТ»	ППО	1	2	1							1	1									1							2	4	2							
			ОП «Комсомолец» ГКУ «ПО РТ»	ППО	1	2	1							1	1										1							2	4	2						
ФГБУ «НП Нижняя Кама»	ДПК «Калминского СП»	ППО	1	1	1																	1							1											
	ДПК «Малошильнинского СП»	ППО	1	1	1																							1	1											
ИТОГО					10	29	10	0	0	0	0	0	7	7	0	0	0	0	0	0	0	9	0	0	0	0	0	0	1	20	31	0	17	0	0	0	0	0		
41	Сабинское	Тюлячинский МР	134 ПСЧ	ППО	1	6	1						1	1								1							4	6	18									
			ДПК «Большие Метески»	ППО	1	2	1							1	1															1	8									
	Кзыл-Юлдузское		ОП «Большие Нырси» ГКУ «ПО РТ»	ППО	1	3	1							1	1									1							2	2								
			ДПК «Айдарово»	ППО	1	2	1							1	1															1	8									
ИТОГО					4	13	4	0	0	0	0	4	4	0	0	0	0	0	0	0	0	2	0	0	0	0	0	0	2	6	24	0	18	0	0	0	0	0		
42	Черемшанское	Черемшанский МР	135 ПСЧ	ППО	1	8	2						1	1								2			1				4	4										
			ОП с. Лашманка ГКУ «ПО РТ»	ППО	1	2	1							1										1							1									
			ОП с. Беркет Ключ ГКУ «ПО РТ»	ППО	1	2	1							1										1							1									
			ОП с. Ульяновка ГКУ «ПО РТ»	ППО	1	2	1							1										1							1									
			ДПК «Черемшанского СП»	ППО	1	2	1							1																	1	1								
			ДПК «Шешминского СП»	ППО	1	2	1							1																	1	1								
			ДПК «Старокалеевского СП»	ППО	1	2	1							1																	1	1								
ИТОГО					7	20	8	0	0	0	0	0	7	1	0	0	0	0	0	0	0	5	0	0	0	0	1	0	3	4	10	0	0	0	0	0	0	0		
43	Камское	Чистопольский МР	67 ПСЧ	ППО	1	5	1						1									1			1				3	5	4									
			ДПК «Луч»	ППО	1	1	1																	1							1									
	Билярское		ОП с. Изгары ГКУ «ПО РТ»	ППО	1	1	1							1										1							2	1								
			ДПК «Чулпан»	ППО	1	1	1							1																1	1									
ИТОГО					4	8	4	0	0	0	0	2	1	0	0	0	0	0	0	0	1	3	0	0	0	0	1	0	1	5	8	0	4	0	0	0	0	0		
44	Бугульминское	Ютазинский МР	42 ПСЧ	ППО	1	9	2						1	2								2			1				8	11	6									
			ОП с. Югаза ГКУ «ПО РТ»	ППО	1	3	1							1										2							4									
	Азнакаевское		ДПК «Нур Агро»	ППО	1	1	1							1										1							1									
			Бавлинское	ДПК «Дым Тамак»	ППО	1	1	1						1										1							1									
ИТОГО					4	14	5	0	0	0	0	0	4	2	0	0	0	0	0	0	0	6	0	0	0	1	0	0	8	17	0	6	0	0	0	0	0			
ИТОГО ПО РЕСПУБЛИКЕ ТАТАРСТАН					376	1002	392	0	0	1	2	0	263	128	1	0	0	0	0	2	28	296	0	0	7	0	33	0	82	403	881	0	362	54	0	0	0	1		

4. Силы и средства, которые могут быть привлечены для борьбы с лесными пожарами

№ п/п	Орган (организация) (общество с ограниченной ответственностью (ООО), муниципальное унитарное предприятие (МУП), управляющая компания (УК), крестьянско-фермерское хозяйство (КФХ), открытое акционерное общество (ОАО), сельское поселение (СП), место дислокации (адрес))	Район ответственности (наименование участкового лесничества)	Количество сил пожаротушения		Техника, оборудование и средства для тушения лесных пожаров, единицы																																
			чел.	групп	АЦЛ – лесопожарные автоцистерны (лесопожарные машины)	ТЛП – тракторы лесопожарные	ТБ – бульдозеры	ПЛ – плуги лесные	СТП – трейлеры	ВО2, ВО3 – мотопомпы	СП3 – бензопилы	СП4 – воздуходувки	К5 – беспилотные летательные аппараты (комплексы)	СП2 – зажигательные аппараты	ВО12 – вертолетные водосливные устройства	ВО7 – авиационные пожарные емкости	Т – тракторы гусеничные	Т – тракторы колесные	АЦЛ – пожарные автоцистерны (машины)	ЭМ – экскаваторы	ВЛП – вездеходы	АГ2 – грузовые машины	АГП1 – автобусы, вахтовки	АГП1 – легковые машины	СТП – трапы	ВО5, ВО6 – пожарные емкости	СП1 – ранцевые лесные огнетушители	СП6 – лопаты	СП8 – топоры-мотыги	СК5 – радиостанции УКВ-диапазона	СК7 – радиостанции КВ-диапазона	вертолеты	самолеты	ТЛП – специализированная гусеничная техника	КЛП – лесопожарные катера, моторные лодки		
																																				6	7
1	2	3	4	5	6	7	8	9	10	11	12	13	14	15	16	17	18	19	20	21	22	23	24	25	26	27	28	29	30	31	32	33	34	35	36		
1	ООО «Водоканал», РТ, г. Агрыз	Агрызское, Девятеринское, Красноборское, Шаршадинское	60	8				1		1	2	1		5			2	6					4	1		1	10	70	10								
	ОАО «Агрохимсервис», РТ, Агрызский район, с. Терси																																				
	ИП Исмагилов Рамиль Салихович, РТ, Агрызский район, с. Азев																																				
	ООО «Агрофирма Тугызбуй», РТ, Агрызский район																																				
	ООО «Хазар», РТ, г. Агрыз																																				
ООО «Навруз» РТ, Агрызский район, с. Терси																																					
Итого по Агрызскому лесничеству			60	8			1		1	2	1		5			2	6					4	1		1	10	70	10									
2	МУП «Актоба», РТ, Азнакаевский район	Сармановское, Джалильское, Мальбагушское, Чатыртауское, Азнакаевское	62					1											4			3															
	ООО «Агрофирма» Сармановского района, РТ, Сармановский район																																				
	МУП «Многоотраслевое производственное предприятие благоустройства и озеленения г. Азнакаево», РТ, Азнакаевский район																																				
Итого по Азнакаевскому лесничеству			62				1												4			3															
3	ООО «Агрораздолье», РТ, пгт Аксубаево	Аксубаевское, Ибрайкинское, Чебоксарское	36					3		1	2	1		1				2					2	1				22	15	2							
	ООО «АксуАгро», РТ, Аксубаевский район																																				
	ООО «Игенче», РТ, Аксубаевский район																																				

1	2	3	4	5	6	7	8	9	10	11	12	13	14	15	16	17	18	19	20	21	22	23	24	25	26	27	28	29	30	31	32	33	34	35	36	
7	Муниципальное казенное предприятие Бавлинского муниципального района «Водоканал», РТ, г. Бавлы, ул. Горюнова, д. 10	Бавлинское, Кандызское	50	4														3			3				4	28	14									
	КФХ «Миннуллин Г.С.», РТ, Бавлинский район, с. Покровский-Урустамак, ул. Советская, д. 63																																			
	КФХ «Исламгалиевых», РТ, Бавлинский район, с. Татарский Кандыз, ул. Подгорная, д. 2а																																			
	Бавлинское управление технологического транспорта ООО «Управляющая компания Татспецтранспорт», РТ, г. Бавлы, промзона																																			
Итого по Бавлинскому лесничеству			50	4																																
8	ООО «Чистай-Агро», РТ, Чистопольский район, с. Изгары	Алексеевское, Баганинское, Билярское, Кзыл-Юлское, Большеполяинское	12	4			4		2								4	4	1		6	2		4	12	4										
	ООО «ВЗП Билярск», РТ, Алексеевский район, с. Билярск																																			
	Итого по Билярскому лесничеству																																			12
9	ООО «Болгарское хлебоприемное предприятие», РТ, Спасский район, г. Болгар	Никольское, Спасское	10	2	1				1												2				25	10										
	ООО «Спасские коммунальные сети», РТ, Спасский район, г. Болгар																																			
	Итого по Болгарскому лесничеству																																			10
10	Новоалександровское СП, РТ, Бугульминский район	Бугульминское, Актюбинское, Петровское, Ютазинское	10	2																																
	Итого по Бугульминскому лесничеству																																			
11	Итого по Буинскому лесничеству	Буинское, Тюбяк-Чирковское, Дрожжановское	0	0																																
12	Сельскохозяйственный производственный кооператив «Чишма», РТ, Тукаевский район, д. Октябрь-Буляк, ул. М. Джаллиля, д. 29	Менделеевское, Татарстанское, Мортовское	22	6	1		1											1	5			3	1		3	27										
	ООО «Сельскохозяйственное предприятие имени Сайдашева», РТ, Тукаевский район, с. Мрясово																																			
	ООО «Золотая Нива», РТ, Менделеевский район, г. Менделеевск																																			
	КФХ «Нигматзянов А.Н.», РТ, Менделеевский район, с. Турасво																																			

1	2	3	4	5	6	7	8	9	10	11	12	13	14	15	16	17	18	19	20	21	22	23	24	25	26	27	28	29	30	31	32	33	34	35	36						
	ул. Хайруллина, д. 33, офис 1																																								
	Итого по Лаишевскому лесничеству		65	6	5													5				5						48	12												
21	ООО «Йолдыз», РТ, Лениногорский район, д. Урняк-Кумяк, ул. Школьная, д. 3А	Лениногорское, Старо-Кувакское, Нижне-Чершиллинское, Зай-Каратаевское, Шугуровское	14	3														2						1																	
	ООО «Август-Лениногорск», РТ, Лениногорский район, с. Старый Иштерьяк, ул. Школьная, д. 14, офис 1																																								
	ООО «Водоканал», РТ, г. Лениногорск, ул. Корчагина, д. 2																																								
	Итого по Лениногорскому лесничеству					14	3															2						1													
22	ООО «Строймелиорация», РТ, г. Мамадыш, ул. Горького, д. 144	Кляушское, Кумазанское, Нурминское, Сокольское	41	10																																					
	Закрытое акционерное общество «Стройсервис», РТ, г. Мамадыш, ул. Давыдова, д. 137а																																								
	ООО «Агропромышленная компания «Таканыш», РТ, Мамадышский район, д. Верхний Таканыш, ул. Полевая, д. 2																																								
	ООО «Агропромышленная компания «Нократ», РТ, Мамадышский район, д. Дюсьметьево, ул. Татарстан, д. 91																					4					3				6								35		
	ООО «Агропромышленная компания «Продовольственная программа», РТ, Мамадышский район, с. Нижняя Ошма, ул. Советская, д. 37а																																								
	Чарлинское СП, РТ, Кукморский район																																								
	Нижнеискубашское СП, РТ, Кукморский район																																								
	Нижнерусское СП, РТ, Кукморский район																																								
Итого по Мамадышскому лесничеству			41	10															4				3				6									35					
23	ООО «Камский бекон», РТ, г. Набережные Челны, ул. Хлебный проезд, д. 7	Актанышское, Калининское, Мензелинское, Муслумовское, Усинское, Юртовское	30	6																																					
	ООО «Сельскохозяйственное предприятие «Ярыш», РТ, Тукаевский район, с. Кузеево, ул. Садовая, д. 15																				6					5		5									35	14			
	ООО «Агыйдел», РТ, Мензелинский район																																								
	ООО Агрофирма «Актаныш», РТ, Актанышский район, с. Актаныш, ул. Лесная, д. 2																																								
Итого по Мензелинскому лесничеству			30	6															6				5		5									35	14						
24	Красноключинское СП, РТ, Нижнекамский район, пос. Красный Ключ	Багряжское, Бикляное, Ворошиловское, Кзыл-Юлское, Лякинское	15	3																																					
	Янга-Булякское СП, РТ, Тукаевский район,																					3					3											15			

1	2	3	4	5	6	7	8	9	10	11	12	13	14	15	16	17	18	19	20	21	22	23	24	25	26	27	28	29	30	31	32	33	34	35	36
	Итого по Лубянскому лесничеству		8	1				1		3	3						1	1	1				1												
	Итого по лесничествам		1794	175	16	3	48	34		47	87	21		22			36	144	40	5	24	104	19	122	4	65	120	1460	381	20				27	

5. Порядок привлечения и использования лесопожарных формирований, подразделений пожарной охраны и аварийно-спасательных формирований, иных юридических лиц, которые могут быть привлечены в установленном порядке к тушению лесных пожаров, в соответствии с уровнем пожарной опасности в лесах

Класс пожарной опасности	Уровень пожарной опасности	Мероприятия	Ответственные за привлечение				Силы, человек	Средства, единиц		
			наименование организации	фамилия, имя, отчество ответственного лица	должность ответственного лица	контактные данные		оборудование	техника	
1	2	3	4	5	6	7	8	9	10	
I	Пожарная опасность отсутствует	Лесопожарные формирования, их пожарная техника и оборудование находятся в полной готовности	Согласно таблице раздела 3 пункта 2	Мосунов А.М.	Заведующий сектором охраны и защиты лесного фонда	8 (843) 221-37-32	366	4326	296	
		Наземное патрулирование осуществляется в местах проведения огнеопасных работ и в местах массового отдыха граждан, пребывающих в лесах	ГБУ «Лесхоз»	Согласно таблице раздела 1 пункта 4				239	239	47
		Тушение возникающих лесных пожаров производится силами и средствами лесопожарных формирований в соответствии с действующими правилами тушения лесных пожаров	Согласно таблице раздела 3 пункта 2					366	4326	296
		Лица, использующие леса, принимают необходимые меры по недопущению распространения лесных пожаров	Силы и средства согласно таблице раздела 3 пункта 4					1794	2261	588
II	Низкая пожарная опасность	Лесопожарные формирования, их пожарная техника и оборудование находятся в полной готовности	Согласно таблице раздела 3 пункта 2				366	4326	296	
		Проведение наземного патрулирования на лесных участках I и II класса природной пожарной опасности, в местах огнеопасных работ, а также в местах массового отдыха граждан не менее одного раза с 11 до 17 часов	ГБУ «Лесхоз»	Согласно таблице раздела 1 пункта 4				239	239	47
		Авиапатрулирование проводится через 1–2 дня, а при наличии пожаров – ежедневно	Минлесхоз РТ	Кузюров Р.А.	Министр	8 (843) 221-37-01	1	1	1	

1	2	3	4	5	6	7	8	9	10	
		Ведение дежурства на пожарных наблюдательных пунктах, не оборудованных автоматическими системами наблюдения, осуществляется в 10, 13, 16 и 19 часов	ГБУ «Лесхоз»	Согласно таблице раздела 1 пункта 4			16	16	16	
		Тушение возникающих лесных пожаров производится силами и средствами лесопожарных формирований в соответствии с действующими правилами тушения лесных пожаров	Согласно таблице раздела 3 пункта 2	Мосунов А.М.	Заведующий сектором охраны и защиты лесного фонда	8 (843) 221-37-32	366	4326	296	
		Лица, использующие леса, принимают необходимые меры по недопущению распространения лесных пожаров, при необходимости привлекаются для тушения лесных пожаров	Силы и средства согласно таблице раздела 3 пункта 4					1794	2261	588
III	Средняя пожарная опасность	Лесопожарные формирования, их пожарная техника и оборудование находятся в полной готовности	Согласно таблице раздела 3 пункта 2				366	4326	296	
		Проведение наземного патрулирования на территориях, отнесенных к I – III классам природной пожарной опасности, не менее 2 раз с 10 до 19 часов	ГБУ «Лесхоз»	Согласно таблице раздела 1 пункта 4			239	239	47	
		Ведется дежурство на пожарных наблюдательных пунктах, не оборудованных автоматическими системами наблюдения, не реже одного раза в два часа с 10 до 20 часов	ГБУ «Лесхоз»	Согласно таблице раздела 1 пункта 4				16	16	16
		Ежедневное однократное авиапатрулирование, а при наличии пожаров – двукратное	Минлесхоз РТ	Кузюров Р.А.	Министр	8 (843) 221-37-01	1	1	1	
		Тушение возникающих лесных пожаров производится силами и средствами лесопожарных формирований в соответствии с действующими правилами тушения лесных пожаров	Согласно таблице раздела 3 пункта 2	Мосунов А.М.	Заведующий сектором охраны и защиты лесного фонда	8 (843) 221-37-32	366	4326	296	
		Лица, использующие леса, принимают необходимые меры по недопущению распространения лесных пожаров, при необходимости привлекаются для тушения лесных пожаров	Силы и средства согласно таблице раздела 3 пункта 4					1794	2261	588

1	2	3	4	5	6	7	8	9	10	
		При необходимости в установленном порядке вводится особый противопожарный режим и запрет на осуществление всех видов деятельности в лесах (лесосечные работы, проведение мероприятий, охота и т.п.), за исключением работ по охране лесов от пожаров	Правительство РТ	Песошин А.В.	Премьер-министр Республики Татарстан	8 (843) 264-77-01	2			
		Оперативные штабы по охране лесов от пожаров при наличии обстоятельств, соответствующих введению режима чрезвычайной ситуации в лесах, возникшей вследствие лесных пожаров, направляют соответствующее обращение в комиссии по предупреждению и ликвидации чрезвычайных ситуаций и обеспечению пожарной безопасности соответствующего уровня	Минлесхоз РТ	Кузюров Р.А.	Министр	8 (843) 221-37-01				
		Усиливается интенсивность проведения противопожарной пропаганды в средствах массовой информации	Правительство РТ	Песошин А.В.	Премьер-министр Республики Татарстан	8 (843) 264-77-01	12			
		Согласно таблицам раздела 3 пункта 1 и пункта 3, Минлесхоз РТ					31			
IV	Высокая пожарная опасность	Лесопожарные формирования, их пожарная техника и оборудование находятся в полной готовности	Согласно таблице раздела 3 пункта 2				366	4326	296	
		Проводится наземное патрулирование на лесных участках не менее 3 раз с 8 до 20 часов. Ведется дежурство на пожарных наблюдательных пунктах, не оборудованных автоматическими системами наблюдения, не реже одного раза в час с 9 до 21 часа	ГБУ «Лесхоз»	Согласно таблице раздела 1 пункта 4				239	239	47
		Проводится двукратное авиапатрулирование, а при наличии пожаров – трехкратное	Минлесхоз РТ	Мосунов А.М.	Заведующий сектором охраны и защиты лесного фонда	8 (843) 221-37-32	16	16	16	
			Минлесхоз РТ	Кузюров Р.А.	Министр	8 (843) 221-37-01	1	1	1	

1	2	3	4	5	6	7	8	9	10
		Тушение возникающих лесных пожаров производится силами и средствами лесопожарных формирований в соответствии с действующими правилами тушения лесных пожаров, при необходимости для тушения лесных пожаров привлекаются лица, использующие леса, в установленном законодательством порядке и случаях	Согласно таблице раздела 3 пункта 2	Кузюров Р.А.	Министр	8 (843) 221-37-01	366	4326	296
			Силы и средства согласно таблице раздела 3 пункта 4				1794	2261	588
		При необходимости используется резерв сил и средств пожаротушения Республики Татарстан	Правительство РТ	Песошин А.В.	Премьер-министр Республики Татарстан	8 (843) 264-77-01		35	19
		При необходимости вводится режим ограничения пребывания граждан в лесах и въезда в них транспортных средств	Правительство РТ	Песошин А.В.	Премьер-министр Республики Татарстан	8 (843) 264-77-01	2		
			Минлесхоз РТ	Кузюров Р.А.	Министр	8 (843) 221-37-01			
		В установленном порядке вводится особый противопожарный режим и запрет на осуществление всех видов деятельности в лесах (лесосечные работы, проведение мероприятий, охота и т.п.), за исключением работ по охране лесов от пожаров	Правительство РТ	Песошин А.В.	Премьер-министр Республики Татарстан	8 (843) 264-77-01	2		
			Минлесхоз РТ	Кузюров Р.А.	Министр	8 (843) 221-37-01			
		Оперативные штабы по охране лесов от пожаров при наличии обстоятельств, соответствующих введению режима чрезвычайной ситуации в лесах, возникшей вследствие лесных пожаров, направляют соответствующее обращение в комиссии по предупреждению и ликвидации чрезвычайных ситуаций и обеспечению пожарной безопасности соответствующего уровня	Правительство РТ	Песошин А.В.	Премьер-министр Республики Татарстан	8 (843) 264-77-01	12		
		Проведение противопожарной пропаганды в средствах массовой информации осуществляется не реже 1 раза в день	Минлесхоз РТ	Мосунов А.М.	Заведующий сектором охраны и защиты лесного фонда	8 (843) 221-37-32	31		

1	2	3	4	5	6	7	8	9	10	
		В лесничествах обеспечивается ежедневное круглосуточное дежурство из числа ответственных лиц	Минлесхоз РТ	Зарипов И.Н.	Первый заместитель министра	8 (843) 221-37-05	31	31	31	
V	Чрезвычайная пожарная опасность	Лесопожарные формирования, их пожарная техника и оборудование находятся в полной готовности	Согласно таблице раздела 3 пункта 2				366	4326	296	
		Ведется дежурство на пожарных наблюдательных пунктах, не оборудованных автоматическими системами наблюдения, не реже одного раза в час с 6 до 24 часов	ГБУ «Лесхоз»	Согласно таблице раздела 1 пункта 4				16	16	16
		В лесничествах обеспечивается ежедневное круглосуточное дежурство из числа ответственных лиц	ГБУ «Лесопожарный центр»	Гайфуллин А.Х.	Директор	8 (843) 221-37-95	31	31	31	
			ГБУ «Лесхоз» и Минлесхоз РТ	Мосунов А.М.	Заведующий сектором охраны и защиты лесного фонда	8 (843) 221-37-32	31	31	31	
			Марийское лесничество Минобороны России	Чиргизов А.С.	Директор	8 (836) 257-34-77	21	313	8	
			ООПТ	Согласно таблице раздела 1 пункта 4			29	406	34	
		Проводится наземное патрулирование на лесных территориях в течение всего светлого времени суток, при этом на лесных участках, отнесенных к I - III классам природной пожарной опасности лесов, – круглосуточно	ГБУ «Лесхоз»	Согласно таблице раздела 1 пункта 4				239	239	47
		Проводится двукратное авиапатрулирование, а при наличии пожаров – трехкратное	Минлесхоз РТ	Кузюров Р.А.	Министр	8 (843) 221-37-01	1	1	1	
		Тушение возникающих лесных пожаров производится силами и средствами лесопожарных формирований в соответствии с действующими правилами тушения лесных пожаров, при необходимости для тушения лесных пожаров привлекаются лица, использующие леса, в установленном законодательством порядке и случаях	Минлесхоз РТ	Кузюров Р.А.	Министр	8 (843) 221-37-01	366	4326	296	
			Силы и средства согласно таблице раздела 3 пункта 4					1794	2261	588

1	2	3	4				5	6	7
		Лица, использующие леса, принимают необходимые меры по недопущению распространения лесных пожаров	Силы и средства согласно таблице раздела 3 пункта 4				1794	2261	588
		Лесопожарным формированиям дополнительно передается техника с производственных работ (тракторы с плугом, бульдозеры, автотранспорт) в соответствии с заключенными договорами	Минлесхоз РТ	Кузюров Р.А.	Министр	8 (843) 221-37-01	366	4326	296
			Силы и средства МЧС РФ по РТ согласно таблице раздела 3 пункта 3				1002	2176	368
			Силы и средства согласно таблице раздела 3 пункта 4				1794	2261	588
		При необходимости используется резерв Республики Татарстан	Правительство РТ	Песошин А.В.	Премьер-министр Республики Татарстан	8 (843) 264-77-01		35	19
		Организовывается межрайонное маневрирование силами и средствами учреждений по тушению лесных пожаров	Правительство РТ	Песошин А.В.	Премьер-министр Республики Татарстан	8 (843) 264-77-01	25	55	18
			Минлесхоз РТ	Кузюров Р.А.	Министр	8 (843) 221-37-01			
		Оперативные штабы по охране лесов от пожаров при наличии обстоятельств, соответствующих введению режима чрезвычайной ситуации в лесах, возникшей вследствие лесных пожаров, направляют соответствующее обращение в комиссии по предупреждению и ликвидации чрезвычайных ситуаций и обеспечению пожарной безопасности соответствующего уровня	Правительство РТ	Песошин А.В.	Премьер-министр Республики Татарстан	8 (843) 264-77-01	12		
		При введении в Республике Татарстан режима чрезвычайной ситуации, связанной с лесными пожарами, задействуются все ресурсы пожаротушения, при необходимости – межрегиональные	Правительство РТ	Песошин А.В.	Премьер-министр Республики Татарстан	8 (843) 264-77-01	3295	9634	1327
		Вводится режим ограничения пребывания граждан в лесах и въезда в них транспортных средств	Правительство РТ	Песошин А.В.	Премьер-министр Республики Татарстан	8 (843) 264-77-01	1		
			Минлесхоз РТ	Кузюров Р.А.	Министр	8 (843) 221-37-01			
		Проведение противопожарной пропаганды в средствах массовой информации осуществляется не реже 1 раза в день	Минлесхоз РТ	Мосунов А.М.	Заведующий сектором охраны и защиты лесного фонда	8 (843) 221-37-32	31		

IV. Мероприятия по координации работ, связанных с тушением лесных пожаров

Информация об организации и о функционировании соответствующих комиссий, штабов и групп по тушению лесных пожаров (включая их персональный состав, график работы и др.)

В целях совершенствования организации и функционирования территориальной подсистемы предупреждения и ликвидации чрезвычайных ситуаций в Республике Татарстан, объединения сил и средств при организации и проведении первоочередных аварийно-спасательных работ, связанных с чрезвычайными ситуациями и тушением пожаров, координации деятельности органов государственной власти Республики Татарстан, территориальных органов федеральных органов исполнительной власти, органов местного самоуправления и организаций Указом Президента Республики Татарстан от 8 сентября 2007 года № УП-511 «О мерах по организации и координации государственного управления в области защиты населения и территорий от чрезвычайных ситуаций и пожарной безопасности в Республике Татарстан» образована Комиссия по предупреждению и ликвидации чрезвычайных ситуаций и обеспечению пожарной безопасности Республики Татарстан (далее – КЧС и ПБ) и утвержден ее состав.

В соответствии с Положением о КЧС и ПБ, утвержденным постановлением Кабинета Министров Республики Татарстан от 10 ноября 2004 года № 480 «О территориальной подсистеме предупреждения и ликвидации чрезвычайных ситуаций Республики Татарстан», заседания КЧС и ПБ проводятся по мере необходимости, но не реже одного раза в квартал.

Согласно приказу Министерства природных ресурсов и экологии Российской Федерации от 8 июля 2014 года № 313 «Об утверждении Правил тушения лесных пожаров» на период пожароопасного сезона созданы оперативные штабы в лесничествах.

Приказом Министерства лесного хозяйства Республики Татарстан от 10 января 2022 года № 1-осн «Об итогах пожароопасного сезона 2021 года и организации работы по охране лесов от пожаров в 2022 году» утвержден состав Оперативного штаба управления охраной лесов от пожаров Министерства лесного хозяйства Республики Татарстан.

Распоряжением КЧС и ПБ от 27 декабря 2021 года № 26-21 р «Об утверждении Плана работы Комиссии по предупреждению и ликвидации чрезвычайных ситуаций и обеспечению пожарной безопасности Республики Татарстан на 2022 год» утвержден план работы Комиссии на 2022 год.

Перечень органов государственной власти, органов местного самоуправления, организаций, оказывающих содействие в тушении лесных пожаров

№ п/п	Наименование соответствующих органов государственной власти, органов местного самоуправления, организаций	Вид содействия, его объем	Контактные данные	Лицо, ответственное за оказание содействия	Примечание
1	Главное управление Министерства Российской Федерации по делам гражданской обороны, чрезвычайным ситуациям и ликвидации последствий стихийных бедствий по Республике Татарстан	Реализация государственной политики в области гражданской обороны, защиты населения и территорий от чрезвычайных ситуаций, обеспечения пожарной безопасности в пределах своей компетенции. Осуществление в установленном порядке надзорных и контрольных функций в области гражданской обороны, защиты населения и территорий от чрезвычайных ситуаций, обеспечения пожарной безопасности	8 (843) 272-91-24, 8 (843) 221-61-04	Хабибуллин Рафис Завдатович	Начальник Главного управления Министерства Российской Федерации по делам гражданской обороны, чрезвычайным ситуациям и ликвидации последствий стихийных бедствий по Республике Татарстан
2	Министерство внутренних дел по Республике Татарстан	Организация обеспечения правопорядка и безопасности в местах действия лесных пожаров, ограничение передвижения граждан и автотранспорта	8 (843) 291-32-17	Хохорин Артем Валерьевич	Министр внутренних дел по Республике Татарстан
3	Министерство здравоохранения Республики Татарстан	Организация оказания медицинских услуг работникам, травмированным при проведении работ по тушению лесных пожаров	8 (843) 231-79-98	Садыков Марат Наилевич	Министр здравоохранения Республики Татарстан
4	Республиканское агентство по печати и массовым коммуникациям «Татмедиа»	Размещение материалов на информационном портале пресс-центра Правительства Республики Татарстан, в эфире телевизионных каналов, на радио, в печатных СМИ, на сайтах информационных агентств	8 (843) 222-03-84	Салимгараев Айдар Сайтгараевич	Руководитель Республиканского агентства по печати и массовым коммуникациям «Татмедиа»
5	Муниципальные образования Республики Татарстан	Мероприятия по защите населения, эвакуации и размещению эвакуированного населения на подведомственной территории	Главы муниципальных образований в соответствии с таблицей раздела 2		
6	Силы и средства, которые могут быть привлечены для борьбы с лесными пожарами	Мероприятия по противопожарному обустройству арендованных территорий, а также мероприятия по недопущению распространения лесных пожаров	Руководители организаций в соответствии с таблицей раздела 3 пункта 4		

V. Меры по созданию резерва пожарной техники и оборудования, противопожарного снаряжения и противопожарного инвентаря, транспортных средств и горюче-смазочных материалов. Перечень лесопожарных формирований пожарной техники и оборудования, подлежащих включению в межрегиональный план маневрирования лесопожарных формирований пожарной техники и оборудования

1. Меры по созданию резерва пожарной техники и оборудования, противопожарного снаряжения и инвентаря, транспортных средств и горюче-смазочных материалов

№ п/п	Вид пожарной техники, оборудования, противопожарного снаряжения, инвентаря, тип горюче-смазочных материалов	Количество, единица измерения	Местонахождение резерва (населенный пункт, адрес)	Лица, ответственные за формирование и сохранность резерва	Контактные данные
1	2	3	4	5	6
1	Пожарные автоцистерны	5 шт.	422701, Высокогорский район, с. Высокая Гора, ул. Иске-Казанская, д. 1 422321, Кайбицкий район, с. Федоровское, ул. Пролетарская, д. 62 422610, Лаишевский район, г. Лаишево, ул. Лебедевой, д. 57а 423250, Лениногорский район, г. Лениногорск, ул. Трубная, д. 9 422052, Сабинский район, пос. Лесхоз, ул. Кирова, д. 2	Директор ГБУ «Лесопожарный центр» А.Х. Гайфуллин	Заведующий сектором охраны и защиты лесного фонда Минлесхоза РТ Мосунов А.М. 8 (843) 221-37-32
2	Лесопожарные тракторы	2 шт.	422052, Сабинский район, пос. Лесхоз, ул. Кирова, д. 2		
3	Бульдозеры	1 шт.	422701, Высокогорский район, с. Высокая Гора, ул. Иске-Казанская, д. 1		
		2 шт.	422052, Сабинский район, пос. Лесхоз, ул. Кирова, д. 2		

1	2	3	4	5	6
4	Плуги	3 шт.	<p>422610, Лаишевский район, г. Лаишево, ул. Лебедевой, д. 57а</p> <p>422701, Высокогорский район, с. Высокая Гора, ул. Иске-Казанская, д. 1</p> <p>422052, Сабинский район, пос. Лесхоз, ул. Кирова, д. 2</p>		
5	Тягачи с тралом	2 шт.	<p>423250, Лениногорский район, г. Лениногорск, ул. Трубная, д. 9</p> <p>422701, Высокогорский район, с. Высокая Гора, ул. Иске-Казанская, д. 1</p>		
6	Мотопомпы	2 шт.	422701, Высокогорский район, с. Высокая Гора, ул. Иске-Казанская, д. 1		
		2 шт.	422321, Кайбицкий район, с. Федоровское, ул. Пролетарская, д. 62		
		2 шт.	422610, Лаишевский район, г. Лаишево, ул. Лебедевой, д. 57а		
		2 шт.	423250, Лениногорский район, г. Лениногорск, ул. Трубная, д. 9		
		2 шт.	422052, Сабинский район, пос. Лесхоз, ул. Кирова, д. 2		
7	Бензопилы	2 шт.	422701, Высокогорский район, с. Высокая Гора, ул. Иске-Казанская, д. 1		
		2 шт.	422321, Кайбицкий район, с. Федоровское, ул. Пролетарская, д. 62		

1	2	3	4	5	6
		2 шт.	422610, Лаишевский район, г. Лаишево, ул. Лебедевой, д. 57а		
		2 шт.	423250, Лениногорский район, г. Лениногорск, ул. Трубная, д. 9		
		2 шт.	422052, Сабинский район, пос. Лесхоз, ул. Кирова, д. 2		
8	Воздуходувки	5 шт.	422701, Высокогорский район, с. Высокая Гора, ул. Иске-Казанская, д. 1		
			422321, Кайбицкий район, с. Федоровское, ул. Пролетарская, д. 62		
			422610, Лаишевский район, г. Лаишево, ул. Лебедевой, д. 57а		
			423250, Лениногорский район, г. Лениногорск, ул. Трубная, д. 9		
			422052, Сабинский район, пос. Лесхоз, ул. Кирова, д. 2		
9	Зажигательные аппараты	5 шт.	422701, Высокогорский район, с. Высокая Гора, ул. Иске-Казанская, д. 1		
			422321, Кайбицкий район, с. Федоровское, ул. Пролетарская, д. 62		
			422610, Лаишевский район, г. Лаишево, ул. Лебедевой, д. 57а		
			423250, Лениногорский район, г. Лениногорск, ул. Трубная, д. 9		
			422052, Сабинский район, пос. Лесхоз, ул. Кирова, д. 2		

1	2	3	4	5	6
10	Горюче-смазочные материалы (дизельное топливо)		В рамках выделенного финансирования		
Итого по Республике Татарстан	10	-	-	-	-

2. Перечень лесопожарных формирований, пожарной техники и оборудования, подлежащих включению в межрегиональный план маневрирования лесопожарных формирований, пожарной техники и оборудования

№ п/п	Наименование организации	Ответственное лицо		Количество сил пожаротушения								Техника, оборудование и средства для тушения лесных пожаров, единиц																				
		ФИО	контактные данные	руководители тушения лесных пожаров	летчики-наблюдатели	парашютисты-пожарные	десантники-пожарные	инструкторы авиационных служб	постоянные работники наземных служб пожаротушения (лесные пожарные)	временные работники наземных служб пожаротушения (лесные пожарные)	АЦЛ – лесопожарные автоцистерны (лесопожарные машины)	ТЛП – тракторы лесопожарные	ТБ – бульдозеры	ПЛ – плуги лесные	СТП – тягачи	ВО2, ВО3 – мотопомпы	СПЗ – бензопилы	СП4 – воздуходувки	К5 – беспилотные летательные аппараты	СП2 – закидательные аппараты	ВО12 – вертолетные водосливные устройства	ВО7 – авиационные пожарные емкости	Т – тракторы гусеничные	Т – тракторы колесные	ВЛП – вездеходы	АГ2 – грузовые машины	АГП1 – автобусы, вахтовки	СТП – тралы	ВО5, ВО6 – пожарные емкости	СП1 – ранцевые лесные огнетушители	СК5 – радиостанции УКВ-диапазона	СК7 – радиостанции КВ-диапазона
1	ГБУ «Лесопожарный центр»	Гайфуллин А.Х.	РТ, г. Казань, ул. Халезова, 17А, 8 (843) 230-05-43, 8 927 670-67-62	5						20	5	2	2	3	5	2	10	10	5	5				5	1		1	2		20		
Итого по организации	1	1	-	5						20	5	2	2	3	5	2	10	10	5	5				5	1		1	2	20			
Итого по Республике Татарстан	1	1	-	5						20	5	2	2	3	5	2	10	10	5	5				5	1		1	2	20			

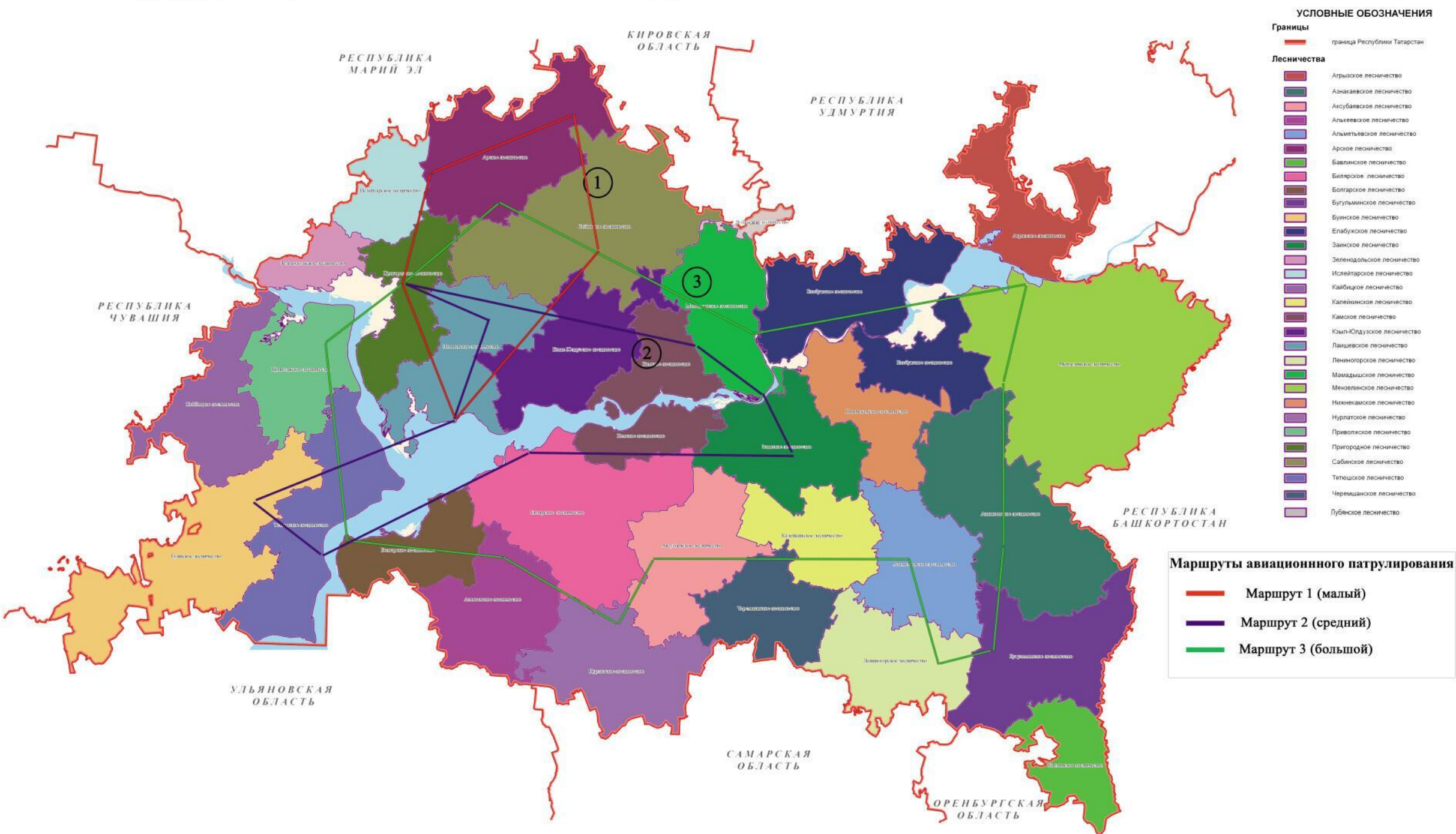
3. Посадочные площадки для самолетов и вертолетов, используемых в целях проведения авиационных работ по охране и защите лесов

№ п/п	Местоположение (географические координаты, ближайший населенный пункт)	Тип воздушного судна, которое может осуществлять приземление, взлет	Наличие пунктов заправки авиа ГСМ	Лицо, ответственное за объект	Контактные данные
1	ГКУ «Пригородное лесничество», пос. Куркачи	Вертолет Ми-8, самолет Ан-2	Нет	Шмелев Виталий Юрьевич, врио директора ГБУ «Учебно-опытный Пригородный лесхоз»	тел. 8 (843) 234-07-01
2	ГКУ «Мензелинское лесничество», г. Мензелинск	Вертолет Ми-8, самолет Ан-2	Нет	Халиуллин Айдар Адгамович, директор ГБУ «Мензелинский лесхоз»	тел. 8 (85555) 3-17-32
Итого по Республике Татарстан	2	2	-	2	-

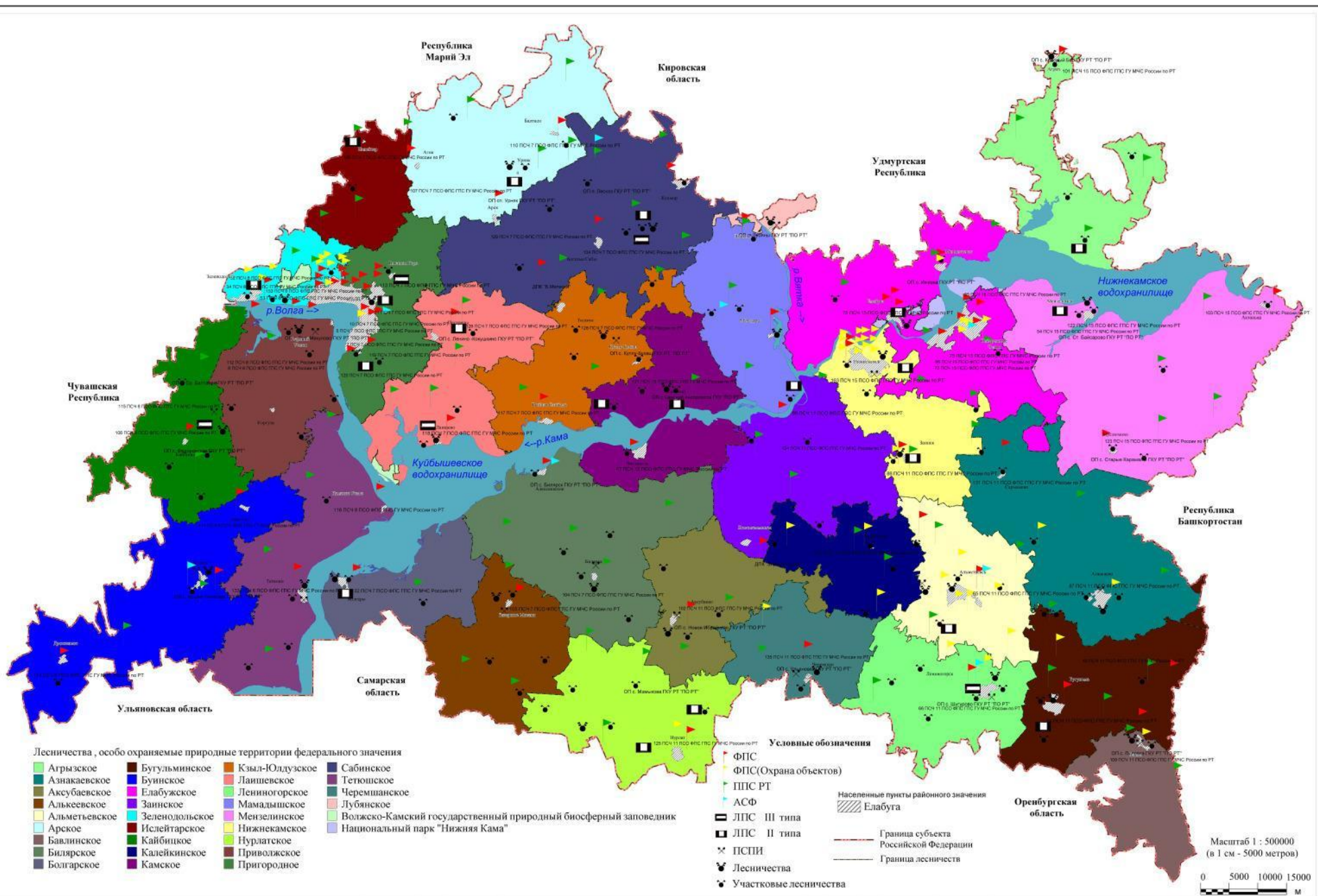
VI. Сводная информация о готовности Республики Татарстан к пожароопасному сезону

№ п/п	Наименование показателя	Ед. изм.	План	Факт	Процент к плану
1	Наличие планов тушения лесных пожаров	ед.	31	31	100
2	Объемы планируемого финансирования мер по обеспечению пожарной безопасности в лесах и тушения лесных пожаров в Республике Татарстан, всего, в том числе за счет средств	тыс. руб.	117473,1	117473,1	100
	федерального бюджета	тыс. руб.	38714,5	38714,5	100
	бюджета Республики Татарстан	тыс. руб.	78758,6	78758,6	100
3	Наличие назначенных руководителей тушения лесных пожаров	чел.	44	44	100
4	Организация мониторинга пожарной опасности в лесах и лесных пожаров				
	Оборудовано наблюдательных пунктов, всего	шт.	16	16	100
	Утверждено наземных маршрутов патрулирования	шт.	239	239	100
		км	13527,5	13527,5	100
	Утверждено авиационных маршрутов патрулирования	шт.	3	3	100
		км	1665	1665	100
5	Наличие специализированной диспетчерской службы	ед.	1	1	100
6	Наличие государственных контрактов или государственных заданий на выполнение работ по тушению лесных пожаров, осуществляемых в том числе совместно с лесопожарными формированиями	шт.	1	1	100
7	Подготовлено к работе лесопожарных формирований	шт.	25	25	100
8	ВЫВОД: Республика Татарстан готова к пожароопасному сезону				

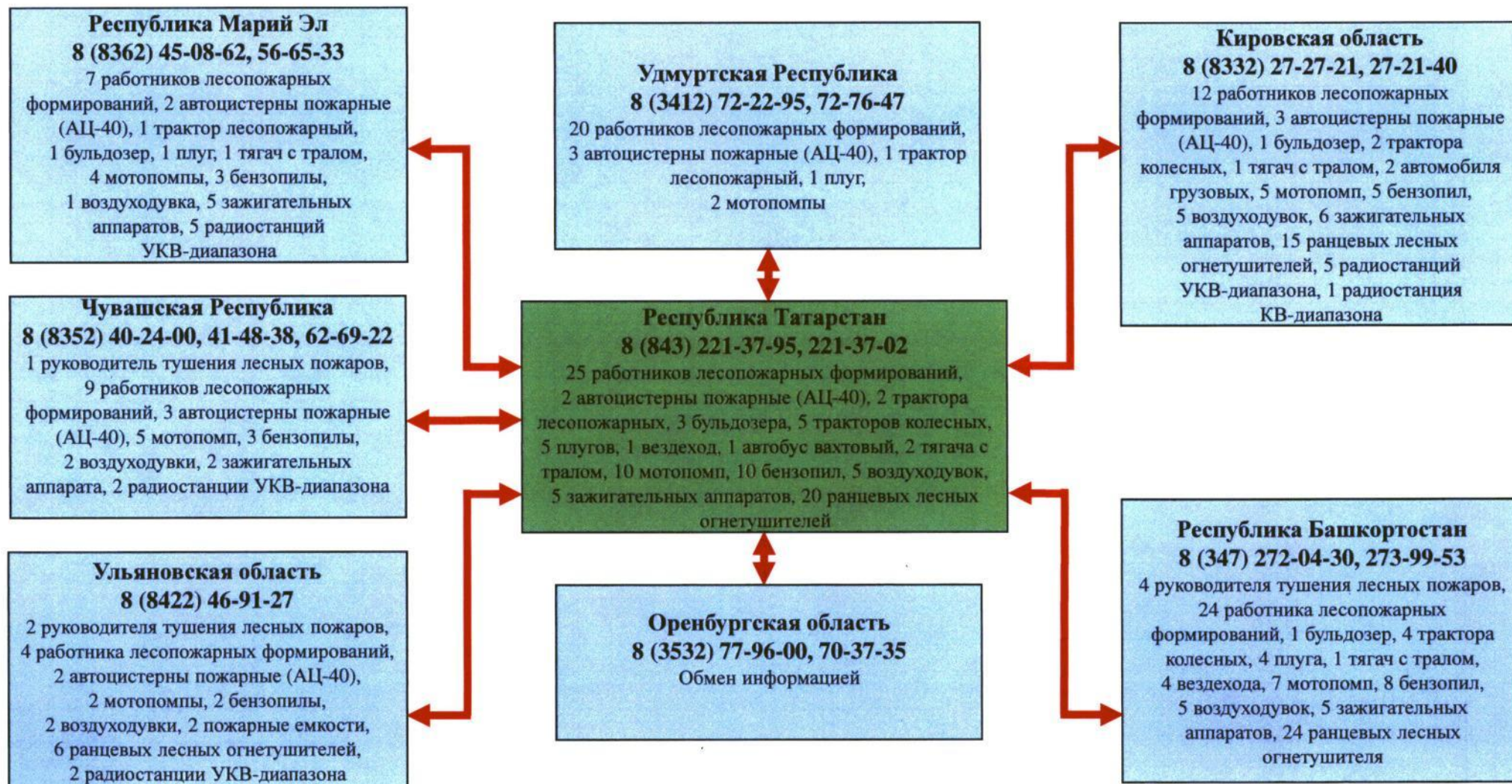
2. Карта-схема распределения земель Республики Татарстан по зонам охраны лесов от пожаров различными способами (с указанием маршрутов авиационного патрулирования с границами муниципальных образований, лесничеств)



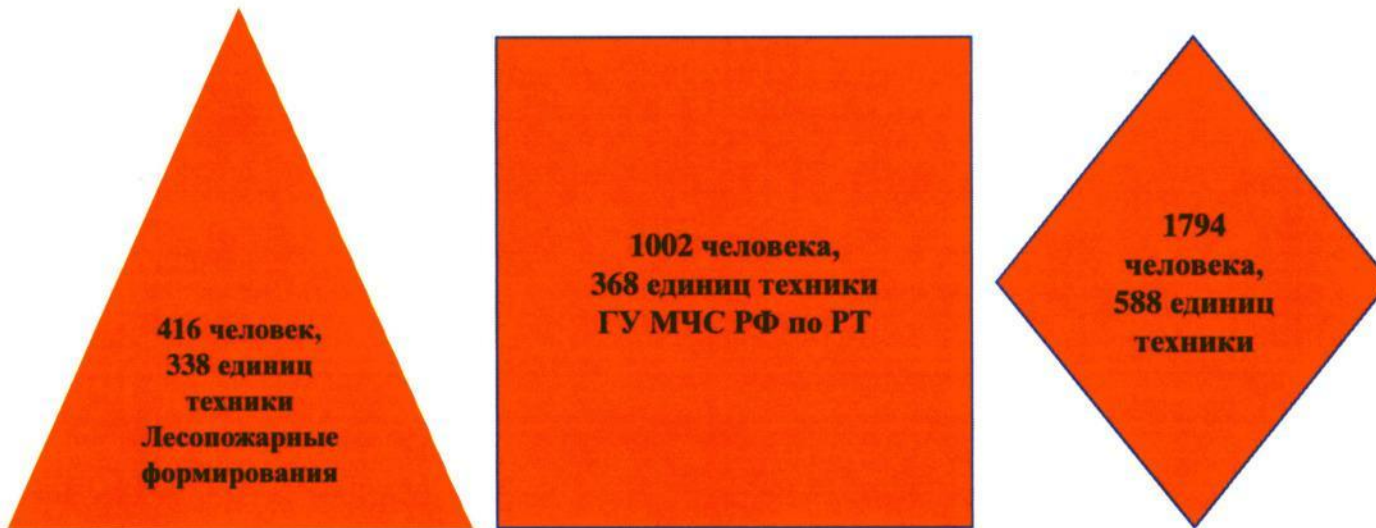
3. Карта-схема дислокации лесопожарных формирований, подразделений пожарной охраны и аварийно-спасательных формирований



4. Карта-схема межрегионального взаимодействия при тушении лесных пожаров



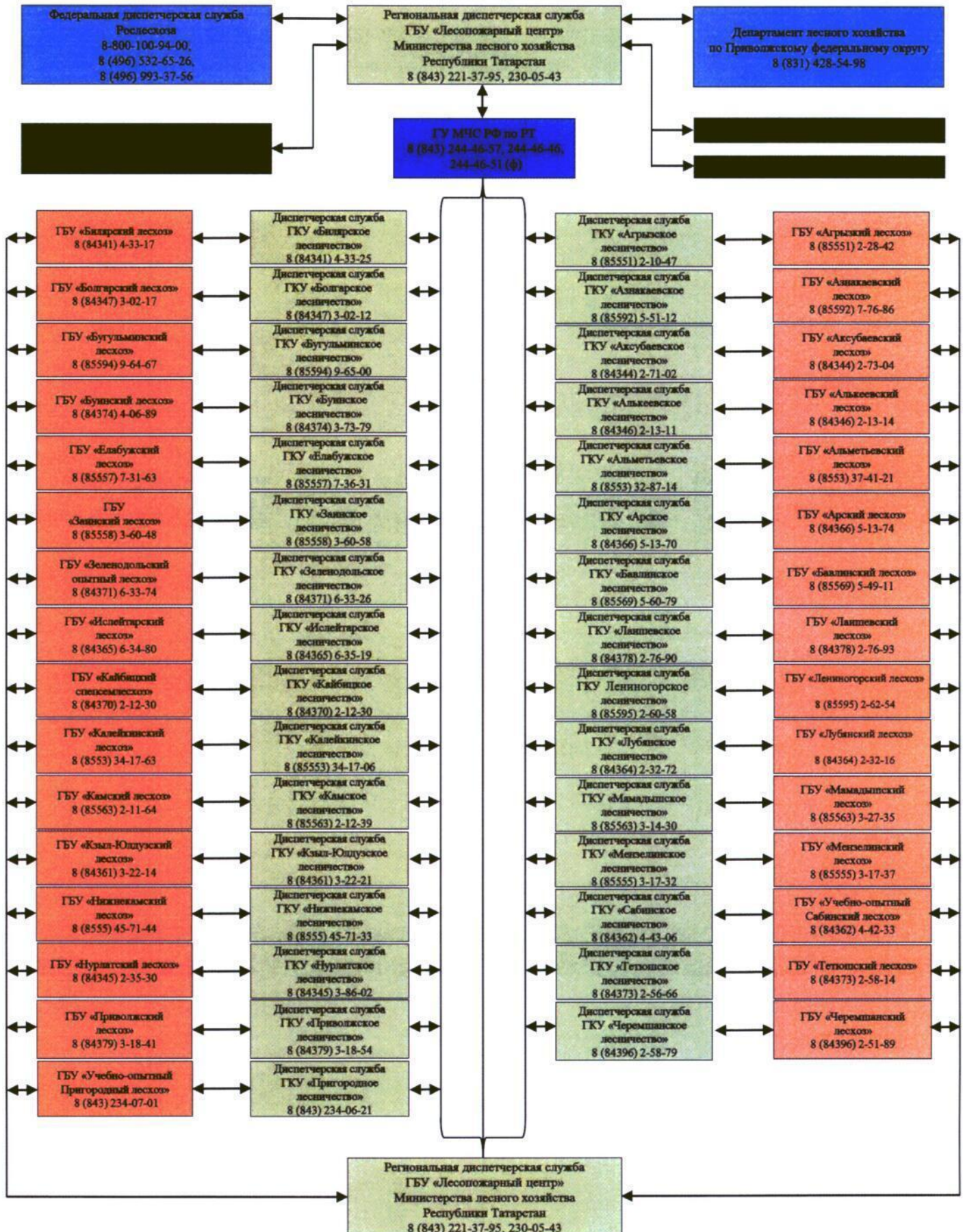
5. Схема привлечения сил и средств подразделений пожарной охраны и аварийно-спасательных формирований, сил и средств, которые могут быть привлечены для борьбы с лесными пожарами, иных юридических лиц, которые могут быть привлечены в установленном порядке к тушению лесных пожаров, в соответствии с уровнем пожарной опасности в лесах



I класс пожарной опасности			
II класс пожарной опасности			
III класс пожарной опасности			
IV класс пожарной опасности			
V класс пожарной опасности			
Угроза возникновения ЧС			
Действует режим ЧС			
	Задействуются все ресурсы пожаротушения		

	Лесопожарные формирования		Пожарные подразделения ГУ МЧС РФ по РТ		Силы и средства лиц, осуществляющих и не осуществляющих использование лесов		Все ресурсы пожаротушения находятся в повышенной готовности		Все ресурсы пожаротушения находятся в полной готовности
--	---------------------------	--	--	--	---	--	---	--	---

6. Схема функционирования региональной диспетчерской службы на территории Республики Татарстан



7. Схема оперативного обмена информацией о пожарной опасности и лесных пожарах на территории Республики Татарстан

