



ПРИКАЗ

01.12.2021

БОЕРЫК

№ 286-П

О включении выявленного объекта культурного наследия «Здание химического корпуса Казанского государственного университета, 1948-1950 гг., арх. А.Г.Бикчентаев», расположенного по адресу: Республика Татарстан, г. Казань, ул. Лобачевского, д. 1/29, в единый государственный реестр объектов культурного наследия (памятников истории и культуры) народов Российской Федерации в качестве объекта культурного наследия регионального значения «Здание химического корпуса Казанского государственного университета», 1936, 1948-1950 гг., архитекторы Н.А.Победимский, В.Н.Богословский, А.Г.Бикчентаев, утверждении границ и режимов использования его территории и предмета охраны

В соответствии с Федеральным законом от 25 июня 2002 года № 73-ФЗ «Об объектах культурного наследия (памятниках истории и культуры) народов Российской Федерации», Законом Республики Татарстан от 1 апреля 2005 года № 60-ЗРТ «Об объектах культурного наследия в Республике Татарстан», постановлением Кабинета Министров Республики Татарстан от 10.06.2016 № 393 «Об утверждении Положения о порядке принятия решения о включении объекта культурного наследия регионального значения или объекта культурного наследия местного (муниципального) значения в единый государственный реестр объектов культурного наследия (памятников истории и культуры) народов Российской Федерации», положительным заключением государственной историко-культурной экспертизы, приказываю:

1. Включить выявленный объект культурного наследия «Здание химического корпуса Казанского государственного университета, 1948-1950 гг., арх. А.Г.Бикчентаев», расположенный по адресу: Республика Татарстан, г. Казань, ул. Лобачевского, д. 1/29, в единый государственный реестр объектов культурного наследия (памятников истории и культуры) народов Российской Федерации в качестве объекта культурного наследия регионального значения «Здание химического корпуса Казанского государственного университета», 1936, 1948-1950 гг., архитекторы Н.А.Победимский, В.Н.Богословский, А.Г.Бикчентаев.

2. Утвердить границы территории объекта культурного наследия регионального значения «Здание химического корпуса Казанского государственного университета», 1936, 1948-1950 гг., архитекторы Н.А.Победимский, В.Н.Богословский, А.Г.Бикчентаев., расположенного по адресу: Республика Татарстан, г. Казань, ул. Лобачевского, д. 1/29, согласно приложению № 1 к настоящему приказу.

3. Утвердить режим использования территории объекта культурного наследия регионального значения «Здание химического корпуса Казанского государственного университета», 1936, 1948-1950 гг., архитекторы Н.А.Победимский, В.Н.Богословский, А.Г.Бикчентаев., расположенного по адресу: Республика Татарстан, г. Казань, ул. Лобачевского, д. 1/29, согласно приложению № 2 к настоящему приказу.

4. Утвердить предмет охраны объекта культурного наследия регионального значения «Здание химического корпуса Казанского государственного университета», 1936, 1948-1950 гг., архитекторы Н.А.Победимский, В.Н.Богословский, А.Г.Бикчентаев., расположенного по адресу: Республика Татарстан, г. Казань, ул. Лобачевского, д. 1/29, согласно приложению № 3 к настоящему приказу.

5. Контроль за исполнением настоящего приказа оставляю за собой.

Председатель



И.Н. Гуцин

Приложение № 1
к приказу Комитета
Республики Татарстан по охране
объектов культурного наследия
от «01» 12.2021 года № 286-П

Границы территории

объекта культурного наследия регионального значения

«Здание химического корпуса Казанского государственного университета», 1936, 1948-1950 гг., архитекторы Н.А.Победимский, В.Н.Богословский, А.Г.Бикчентаев,, расположенного по адресу: Республика Татарстан, г. Казань, ул. Лобачевского, д. 1/29

Карта (схема) границ территории объекта культурного наследия регионального значения «Здание химического корпуса Казанского государственного университета», 1936, 1948-1950 гг., архитекторы Н.А.Победимский, В.Н.Богословский, А.Г.Бикчентаев,, расположенного по адресу: Республика Татарстан, г. Казань, ул. Лобачевского, д. 1/29



Условные обозначения:

 объект культурного наследия

 территория объекта культурного наследия

Картографическое описание границ территории объекта культурного наследия регионального значения «Здание химического корпуса Казанского государственного университета», 1936, 1948-1950 гг., архитекторы Н.А.Победимский, В.Н.Богословский, А.Г.Бикчентаев,, расположенного по адресу: Республика Татарстан, г. Казань, ул. Лобачевского, д. 1/29

Граница территории объекта культурного наследия регионального значения «Здание химического корпуса Казанского государственного университета», 1936, 1948-1950 гг., архитекторы Н.А.Победимский, В.Н.Богословский, А.Г.Бикчентаев,, расположенного по адресу: Республика Татарстан, г. Казань, ул. Лобачевского, д. 1/29, проходит:

юго-западная часть: по улице Кремлевская до пересечения с улицей Лобачевского, по красной линии, по передней границе земельного участка (поворотные точки 8-1);

северо-западная часть: от улицы Кремлевская по боковой границе земельного участка (поворотные точки 1-2-3-4-5-6);

северо-восточная часть: от улицы Лобачевского по боковой границе земельного участка (поворотные точки 7-6);

юго-восточная часть: по улице Лобачевского до пересечения с улицей Кремлевская, по красной линии, по передней границе земельного участка (поворотные точки 7-8).

Таблица поворотных точек

границ территории объекта культурного наследия регионального значения «Здание химического корпуса Казанского государственного университета», 1936, 1948-1950 гг., архитекторы Н.А.Победимский, В.Н.Богословский, А.Г.Бикчентаев,, расположенного по адресу: Республика Татарстан, г. Казань, ул. Лобачевского, д. 1/29

№	Координаты точки в местной системе координат (МСК-16)	
	X	Y
1	476121.34	1305470.18
2	476149.70	1305490.66
3	476138.90	1305506.01
4	476167.38	1305527.23
5	476178.80	1305511.71
6	476208.21	1305533.63
7	476178.26	1305574.44
8	476089.11	1305513.22
1	476121.34	1305470.18

Приложение № 2
к приказу Комитета
Республики Татарстан по охране
объектов культурного наследия
от «01» 12.2021 года № 286-П

Режим использования

территории объекта культурного наследия регионального значения
«Здание химического корпуса Казанского государственного университета»,
1936, 1948-1950 гг., архитекторы Н.А.Победимский, В.Н.Богословский,
А.Г.Бикчентаев,, расположенного по адресу: Республика Татарстан, г. Казань,
ул. Лобачевского, д. 1/29

В границах территории объекта культурного наследия регионального значения
«Здание химического корпуса Казанского государственного университета», 1936,
1948-1950 гг., архитекторы Н.А.Победимский, В.Н.Богословский, А.Г.Бикчентаев,,
расположенного по адресу: Республика Татарстан, г. Казань, ул. Лобачевского,
д. 1/29, **разрешается:**

-проведение работ по сохранению объекта культурного наследия,
направленных на обеспечение физической сохранности объекта культурного
наследия, в том числе консервация, ремонт, реставрация, приспособление для
современного использования;

-ведение хозяйственной деятельности, не противоречащей требованиям
обеспечения сохранности объекта культурного наследия и позволяющей обеспечить
функционирование объекта культурного наследия в современных условиях;

-использование и приспособление объекта культурного наследия для
современного использования в соответствии с видами функционального
использования без изменения его особенностей, составляющих предмет охраны;

-снос сооружений и объектов, в том числе временных, нарушающих
целостность объекта культурного наследия с учетом требований Федерального
закона от 25 июня 2002 года № 73-ФЗ «Об объектах культурного наследия
(памятниках истории и культуры) народов Российской Федерации»;

-капитальный ремонт существующих объектов инженерной инфраструктуры
(внешние сети водоснабжения, канализации, теплоснабжения, газоснабжения,
электроснабжения, телефонизации и др.), а также прокладка новых объектов
инженерной инфраструктуры подземным способом при условии отсутствия влияния
производимых работ (в том числе динамических воздействий) на объект культурного
наследия;

-благоустройство территории, направленное на сохранение, использование и
популяризацию объекта культурного наследия;

-использование в покрытии площадок, подходов и проездов традиционных
материалов (кирпич, камень, гранит и иные природные материалы, а также
материалы, имитирующие натуральные);

-применение отдельно стоящего оборудования освещения, отвечающего
характеристикам элементов исторической среды;

-озеленение: сохранение деревьев, санирующая и санитарная рубка зеленых насаждений, высадка новых элементов озеленения;

-сохранение историко-градостроительной среды, воссоздание утраченных исторических элементов ценных в мемориальном и архитектурно-ансамблевом отношении (зданий, строений, сооружений, малых архитектурных форм, ограждений, ворот) при наличии достаточных научных данных, необходимых для их воссоздания с учетом требований Федерального закона от 25 июня 2002 года № 73-ФЗ «Об объектах культурного наследия (памятниках истории и культуры) народов Российской Федерации»;

-установка информационных надписей и обозначений на главном фасаде объекта культурного наследия не выше первого этажа;

-размещение средств наружной информации (вывесок), предназначенных для доведения до сведения потребителей в соответствии с требованиями Федерального закона от 07 февраля 1992 года № 2300-1 «О защите прав потребителей»: информация о профиле деятельности, фирменном наименовании организации, месте ее нахождения (адресе) и режиме работы, о государственной регистрации индивидуального предпринимателя и наименовании зарегистрировавшего его органа в соответствии с законодательством;

-высота средств наружной информации (вывесок) должна составлять не более 2/3 от высоты фриза, простенка между окнами этажей, в пределах которой регламентируется размещение той или иной конструкции;

-ширина информационных конструкций должна составлять, не более 2/3 от ширины простенка, в пределах которого регламентируется размещение той или иной конструкции, за исключением декоративно-художественных панно.

Все вышеуказанные работы проводятся в соответствии с требованиями Федерального закона от 25 июня 2002 года № 73-ФЗ «Об объектах культурного наследия (памятниках истории и культуры) народов Российской Федерации».

В границах территории объекта культурного наследия регионального значения «Здание химического корпуса Казанского государственного университета», 1936, 1948-1950 гг., архитекторы Н.А.Победимский, В.Н.Богословский, А.Г.Бикчентаев,, расположенного по адресу: Республика Татарстан, г. Казань, ул. Лобачевского, д. 1/29, **запрещается:**

-строительство объектов капитального строительства и увеличение объемно-пространственных характеристик существующих на территории памятника или ансамбля объектов капитального строительства; проведение земляных, строительных, мелиоративных и иных работ, за исключением работ по сохранению объекта культурного наследия или его отдельных элементов, сохранению историко-градостроительной или природной среды объекта культурного наследия;

-установка на фасадах и крыше объекта культурного наследия кондиционеров, крупногабаритных антенн и иных элементов инженерного оборудования;

-установка средств наружной рекламы;

-прокладка объектов инженерной инфраструктуры (внешние сети водоснабжения, канализации, теплоснабжения, газоснабжения, электроснабжения, телефонизации и др.) надземным способом;

-установка киосков, павильонов, навесов, малых архитектурных форм, за исключением восстановления утраченных;

-использование технологий, создающих динамические нагрузки (применение машин ударного действия, таких, как прессы, молоты и т. д., кривошипно-шатунных механизмов, молотов и других механизмов ударного действия, одновременное использование большого количества машин с синхронным или асинхронным приводом) на объект культурного наследия и на окружающую его застройку;

-засорение территории объекта культурного наследия строительными, бытовыми отходами любого вида и форм;

-вырубка деревьев, за исключением санитарных рубок.

Приложение № 3
к приказу Комитета
Республики Татарстан по охране
объектов культурного наследия
от «01» 12.2021 года № 286-П

Предмет охраны

объекта культурного наследия регионального значения
«Здание химического корпуса Казанского государственного университета,
1948-1950 гг., арх. А.Г.Бикчентаев», расположенного по адресу:
г. Казань, ул. Лобачевского, д. 1/29

1. Местоположение здания, его градостроительные и композиционные характеристики в структуре застройки, на пересечении улиц Кремлевская и Лобачевского; территория в исторически сложившихся границах;
2. Объемно-пространственная структура четырехэтажного, с подвалом П-образного в плане здания с выступающими ризалитами и центральным портиком;
3. Объемно-планировочное решение здания периода 1950 г. в пределах капитальных стен, включая двухсветное пространство актового зала;
4. Конструктивная схема: подлинные кирпичные стены; конструктивное решение плоских перекрытия; местоположение и конструкции исторических лестниц; историческая конфигурация, высотные отметки, габариты и конструктивное решение крыши здания; материал скатной крыши - кровельное фальцованное железо; Конфигурация, высотные отметки, габариты и конструктивное решение крыши здания; материал скатной крыши - кровельное фальцованное железо;
5. Симметричная композиция главного фасада с колонным портиком по центру;
6. Архитектурное решение и отделка фасадов здания:
 - материал и характер отделки фасадных поверхностей стен: рустованная поверхность 1 этажа, штукатурка, покраска; шестиколонный портик, с композитным ордером, опирающийся на массивную базу входной группы с аркадой и поддерживающий антаблемент в обработке профилированных тяг с треугольным фронтоном с карнизом с рядом дентикул;
 - кесонные нишки в нижней плоскости перекрытия;
 - боковые ризалиты выделены пилястрами с композитным ордером объединяющие 2-4 этажи;
 - прямоугольные оконные проемы с замковым камнем в завершении;
 - арочные оконные проемы, утопленные в ниши с замковым камнем в завершении;
 - прямоугольные оконные проемы в обрамлении профилированных наличников, опирающиеся на подоконную тягу и венчающиеся треугольным сандриком;
 - подоконная ниша с балюстрадой;
 - фриз в обработке профилированных тяг и большого выноса профилированным карнизом с рядом дентикул; парапетная стенка с балюстрадой;
7. Местоположение, пропорции, геометрия профилей и расстекловка

исторических столярных заполнений дверных и оконных проемов (согласно историческим материалам, ныне утрачена);

8. Архитектурно-декоративное оформление интерьера:

-оформление интерьера вестибюля: спаренные колонны и пилястры, установленные по периметру помещения; прямоугольные ниши в плоскости стен; оформление потолка профилированными карнизами по периметру с дентикулами и профилированными фигурными нишами и лепными розетками; покрытие пола мозаичным бетоном;

-центральная лестница с фойе: центральная трехмаршевая лестница (бетон с мраморной крошкой) с ограждением в виде балюстрады (бетон) и колонными с пилястрами поддерживающие антаблемент по периметру фойе каждого этажа; профилированные потолочные тяги с зубчиками;

-оформление интерьера актового зала: плафон потолка двухсветного пространства в обрамлении профилированного карниза с лепным декором различного характера (в виде полос зубчиков, иоников, листов аканта и фигурных кронштейнов), с прямоугольными кесонными нишами с лепными розетками по периметру помещения; лепные розетки под люстры по центральной оси потолка; карниз в уровне 1 этажа с лепным декором; плоские лопатки и прямоугольные ниши в обработке стен; лепные розетки под бра; прямоугольные дверные проемы в обрамлении профилированного наличника с сандриком-полочкой; осветительные приборы в виде люстр и бра;

-оформление интерьера зала 2 этажа: колонными с пилястрами поддерживающие антаблемент и разделяющие единое пространство на несколько частей, с оформлением потолка лепным карнизом; потолочные тяги по периметру помещений и коридоров; боковые двухмаршевые лестницы (бетон с мраморной крошкой) с ограждением (метал, дуб).

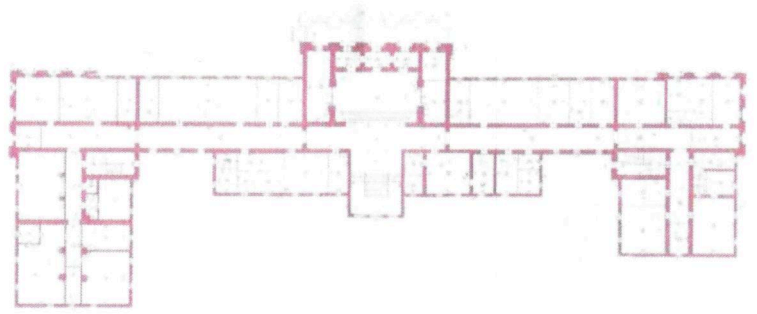
* Предмет охраны подлежит уточнению и дополнению при дальнейшем исследовании объекта, а также в процессе производства реставрационных работ.

ТАБЛИЦА ПРЕДМЕТА ОХРАНЫ

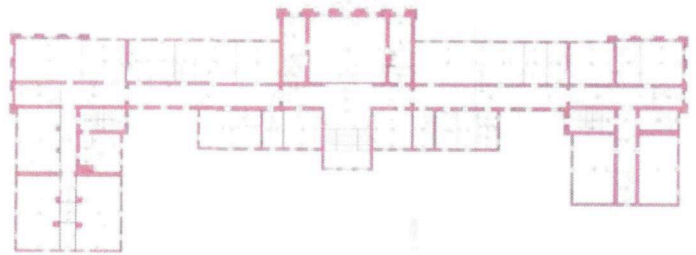
объекта культурного наследия регионального значения
«Здание химического корпуса Казанского государственного университета,
1948-1950 гг., арх. А.Г.Бикчентаев», расположенного по адресу:
г. Казань, ул. Лобачевского, д. 1/29

№ п/п	Наименование предмета охраны:	Фотофиксация основных элементов/графические материалы
1	2	3
1.	<p>Местоположение здания, его градостроительные и композиционные характеристики в структуре застройки, на пересечении улиц Кремлевская и Лобачевского; территория исторически сложившихся границах;</p>	 <p style="text-align: center;">Местоположение здания</p>
2.	<p>Объемно-пространственная структура четырехэтажного, с подвалом П-образного в плане здания с выступающими ризалитами и центральным портиком;</p>	 <p style="text-align: center;">Общий вид</p>

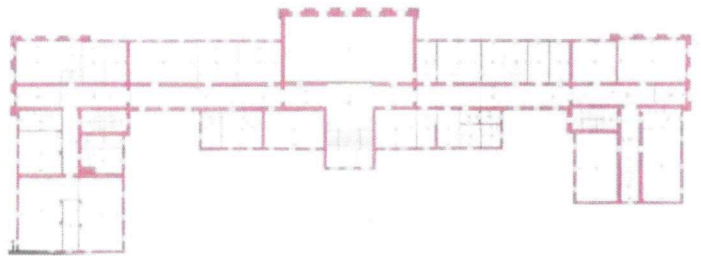
3. Объемно-планировочное решение здания периода 1950 г. в переделах капитальных стен, включая двухсветное пространство актового зала;



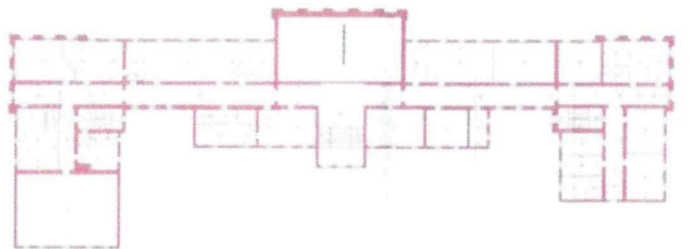
1 этаж



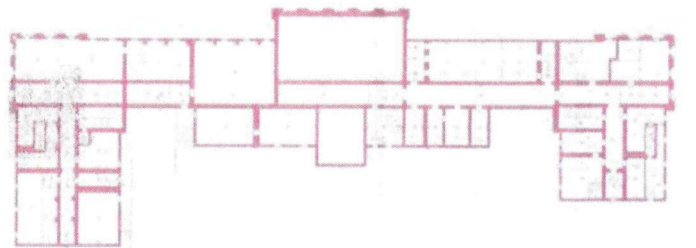
2 этаж



3 этаж



4 этаж



Подвал

4. Конструктивная схема: подлинные кирпичные стены; конструктивное решение плоских перекрытия; местоположение и конструкции исторических лестниц; Историческая конфигурация, высотные отметки, габариты и конструктивное решение крыши здания; материал скатной крыши - фальцованное железо;



Общий вид с перекрёстка



Общий вид с ул. Лобачевского

5. Симметричная композиция главного фасада с колонным портиком по центру;

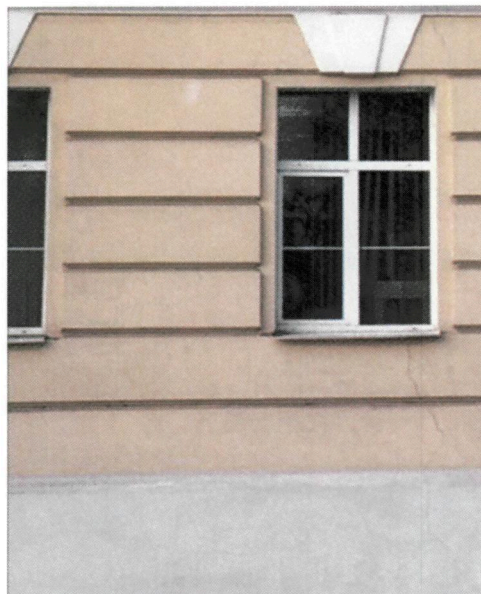


Фасад здания

6. Архитектурное решение фасадов здания:
 -материал и характер отделки фасадных поверхностей стен:
 рустованная поверхность 1 этажа,
 штукатурка, покраска;

-шестиколонный портик, с композитным ордером, опирающийся на массивную базу входной группы с аркадой и поддерживающий антаблемент в обработке профилированных тяг с треугольным фронтоном с карнизом с рядом дентикул; кесонные нишки в нижней плоскости перекрытия;

-боковые ризалиты выделены пилястрами с композитным ордером объединяющие 2-4 этажи;



Рустованная поверхность 1 этажа



Шестиколонный портик



Боковые ризалиты

-прямоугольные оконные проемы с замковым камнем в завершении;



Прямоугольные оконные проемы

-арочные оконные проемы, утопленные в ниши с замковым камнем в завершении;






Арочные оконные проемы

-прямоугольные оконные проемы в обрамлении профилированных наличников, опирающиеся на подоконную тягу и венчающиеся треугольным сандриком; подоконная ниша с балюстрадой;



Прямоугольные оконные проемы в обрамлении профилированных наличников

<p>-фриз в обработке профилированных тяг и большого выноса профилированным карнизом с рядом дентикул;</p> <p>-парапетная стенка с балюстрадой</p>	 <p>Фриз в обработке профилированных тяг</p>  <p>Парапетная стенка с балюстрадой</p>
<p>7. Местоположение, пропорции, геометрия профилей и расстекловка исторических столярных заполнений дверных и оконных проемов (согласно историческим материалам, ныне утрачена);</p>	 <p>Фасад здания</p>



Дверные проемы

8. Архитектурно-декоративное оформление интерьера:
 -оформление интерьера вестибюля:
 спаренные колонны и пилястры, установленные по периметру помещения; прямоугольный нишки в плоскости стен; оформление плафона потолка профилированными карнизом по периметру с дентикулами и профилированными фигурными нишами и лепными розетками; покрытие пола мозаичным бетоном



Декоративное оформление интерьера

-центральная лестница с фойе: центральная трехмаршевая лестница (бетон с мраморной крошкой) с ограждением в виде балюстрады (бетон) и колонными с пилястрами поддерживающие антаблемент по периметру фойе каждого этажа; профилированные потолочные тяги с зубчиками



Центральная трехмаршевая лестница

-оформление интерьера актового зала: плафон потолка двухсветного пространства в обрамлении профилированного карниза с лепным декором различного характера (в виде полос зубчиков, иоников, листов аканта и фигурных кронштейнов), с прямоугольными кесонными нишками с лепными розетками по периметру помещения; лепные розетки под люстры по центральной оси потолка; карниз в уровне 1 этажа с лепным декором; плоские лопатки и прямоугольные нишки в обработке стен; лепные розетки под бра; прямоугольные дверные проемы в обрамлении профилированного наличника с сандриком-полочкой;



Оформление интерьера актового зала

-осветительные приборы в виде люстр и бра;



Осветительные приборы в виде люстр и бра

-оформление интерьера зала 2 этажа: колонными с пилястрами поддерживающие антаблемент и разделяющие единое пространство на несколько частей, с оформлением потолка лепным карнизом;



Оформление интерьера зала 2 этажа, колонные пилястры

-потолочные тяги по периметру помещений и коридоров



Потолочные тяги

-боковые
двухмаршевые
лестницы (бетон с
мраморной крошкой) с
ограждением (метал,
дуб)



Боковые
двухмаршевые лестницы