



ПРИКАЗ

25.11.2021

БОЕРЫК

№

242-П

О включении выявленного объекта культурного наследия «Усадьба Дьяченко», 19 в., расположенного по адресу: Республика Татарстан, г. Казань, ул. Нагорная, д. 35, в единый государственный реестр объектов культурного наследия (памятников истории и культуры) народов Российской Федерации в качестве объекта культурного наследия регионального значения «Усадьба Дьяченко», XIX в., утверждении границ и режимов использования его территории и предмета охраны

В соответствии с Федеральным законом от 25 июня 2002 года № 73-ФЗ «Об объектах культурного наследия (памятниках истории и культуры) народов Российской Федерации», Законом Республики Татарстан от 1 апреля 2005 года № 60-ЗРТ «Об объектах культурного наследия в Республике Татарстан», постановлением Кабинета Министров Республики Татарстан от 10.06.2016 № 393 «Об утверждении Положения о порядке принятия решения о включении объекта культурного наследия регионального значения или объекта культурного наследия местного (муниципального) значения в единый государственный реестр объектов культурного наследия (памятников истории и культуры) народов Российской Федерации», положительным заключением государственной историко-культурной экспертизы от 02.09.2021, приказываю:

1. Включить выявленный объект культурного наследия «Усадьба Дьяченко», 19 в., расположенный по адресу: Республика Татарстан, г. Казань, ул. Нагорная, д. 35, в единый государственный реестр объектов культурного наследия (памятников

истории и культуры) народов Российской Федерации в качестве объекта культурного наследия регионального значения «Усадьба Дьяченко», XIX в.

2. Утвердить границы территории объекта культурного наследия регионального значения «Усадьба Дьяченко», XIX в., расположенного по адресу: Республика Татарстан, г. Казань, ул. Нагорная, д. 35, согласно приложению № 1 к настоящему приказу.

3. Утвердить режим использования территории объекта культурного наследия регионального значения «Усадьба Дьяченко», XIX в., расположенного по адресу: Республика Татарстан, г. Казань, ул. Нагорная, д. 35, согласно приложению № 2 к настоящему приказу.

4. Утвердить предмет охраны объекта культурного наследия регионального значения «Усадьба Дьяченко», XIX в., расположенного по адресу: Республика Татарстан, г. Казань, ул. Нагорная, д. 35, согласно приложению № 3 к настоящему приказу.

5. Контроль за исполнением настоящего приказа оставляю за собой.

Председатель



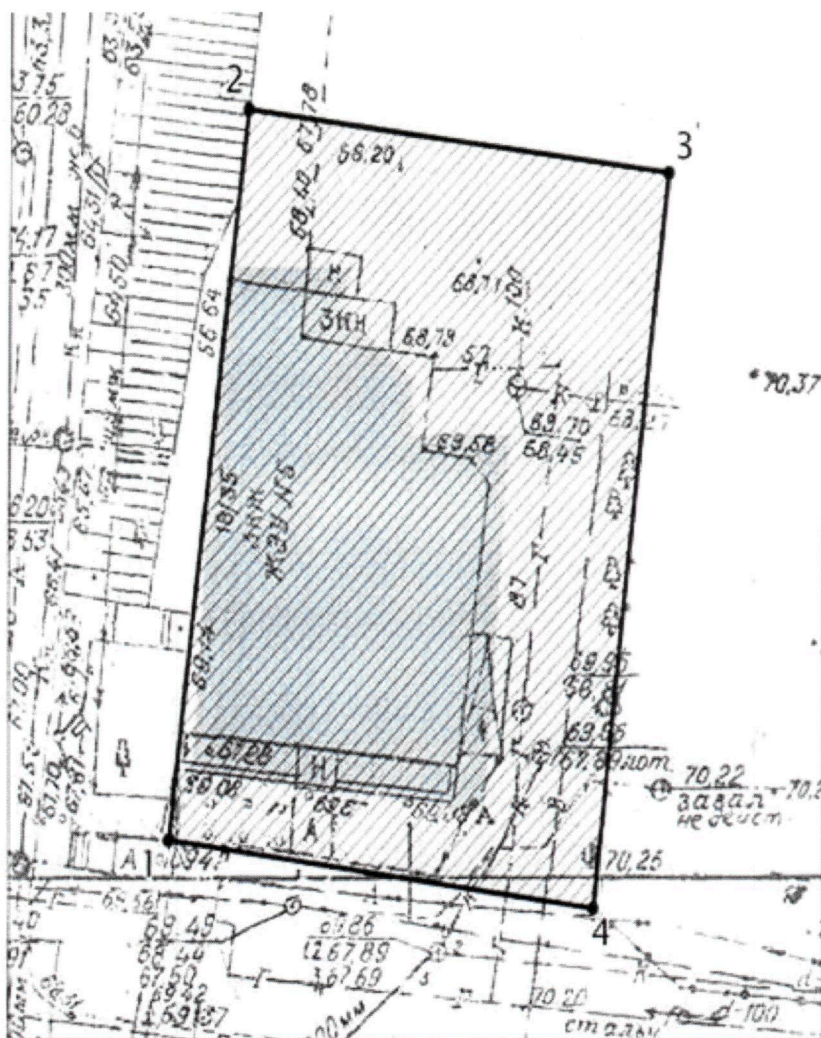
И.Н. Гуцин

Приложение № 1
к приказу Комитета
Республики Татарстан по охране
объектов культурного наследия
от «25» 11.2021 года № 272-П



Границы территории

объекта культурного наследия регионального значения
«Усадьба Дьяченко», XIX в., расположенного по адресу: Республика Татарстан, г.
Казань, ул. Нагорная, д. 35

Карта (схема) границ территории объекта культурного наследия
регионального значения «Усадьба Дьяченко», XIX в., расположенного по адресу:
Республика Татарстан, г. Казань, ул. Нагорная, д. 35



Условные обозначения

-  объект культурного наследия
-  территория объекта культурного наследия

Картографическое описание границ территории объекта культурного наследия регионального значения «Усадьба Дьяченко», XIX в., расположенного по адресу: Республика Татарстан, г. Казань, ул. Нагорная, д. 35

Граница территории объекта культурного наследия регионального значения «Усадьба Дьяченко», XIX в., расположенного по адресу: Республика Татарстан, г. Казань, ул. Нагорная, д. 35, проходит:

юго-западная часть: по улице Нагорная до пересечения с улицей Япеева по красной линии, по передней границе участка (поворотные точки 4 - 1);

северо-западная часть: по улице Япеева до пересечения с улицей Нагорная по красной линии, по передней границе участка (поворотные точки 2 - 1);

северо-восточная часть: от улицы Япеева по боковой границе участка (поворотные точки 2 - 3);

юго-восточная часть: от улицы Нагорная по боковой границе участка (поворотные точки 4 - 3).

Таблица поворотных точек

границы территории объекта культурного наследия регионального значения «Усадьба Дьяченко», XIX в., расположенного по адресу: Республика Татарстан, г. Казань, ул. Нагорная, д. 35

№ точки	Координаты точки в местной системе координат (МСК-16)	
	X	Y
1	477119.382	1305327.457
2	477158.666	1305332.114
3	477155.294	1305357.899
4	477116.012	1305353.592

Приложение № 2
к приказу Комитета
Республики Татарстан по охране
объектов культурного наследия
от «25» 11.2021 года № 242-П

Режим использования

территории объекта культурного наследия регионального значения
«Усадьба Дьяченко», XIX в., расположенного по адресу: Республика
Татарстан, г. Казань, ул. Нагорная, д. 35

В границах территории объекта культурного наследия регионального значения
«Усадьба Дьяченко», XIX в., расположенного по адресу: Республика Татарстан, г.
Казань, ул. Нагорная, д. 35, **разрешается:**

-проведение работ по сохранению объекта культурного наследия,
направленных на обеспечение физической сохранности объекта культурного
наследия, в том числе консервация, ремонт, реставрация, приспособление для
современного использования;

-ведение хозяйственной деятельности, не противоречащей требованиям
обеспечения сохранности объекта культурного наследия и позволяющей обеспечить
функционирование объекта культурного наследия в современных условиях;

-использование и приспособление объекта культурного наследия для
современного использования в соответствии с видами функционального
использования без изменения его особенностей, составляющих предмет охраны;

-снос сооружений и объектов, в том числе временных, нарушающих
целостность объекта культурного наследия с учетом требований Федерального
закона от 25 июня 2002 года № 73-ФЗ «Об объектах культурного наследия
(памятниках истории и культуры) народов Российской Федерации»;

-капитальный ремонт существующих объектов инженерной инфраструктуры
(внешние сети водоснабжения, канализации, теплоснабжения, газоснабжения,
электроснабжения, телефонизации и др.), а также прокладка новых объектов
инженерной инфраструктуры подземным способом при условии отсутствия влияния
производимых работ (в том числе динамических воздействий) на объект культурного
наследия;

-благоустройство территории, направленное на сохранение, использование и
популяризацию объекта культурного наследия;

-использование в покрытии площадок, подходов и проездов традиционных
материалов (кирпич, камень, гранит и иные природные материалы, а также
материалы, имитирующие натуральные);

-использование в покрытии площадок традиционных материалов (кирпич,
камень, гранит и иные природные материалы, а также материалы, имитирующие
натуральные);

-применение отдельно стоящего оборудования освещения, отвечающего
характеристикам элементов исторической среды;

-озеленение: сохранение деревьев, санирующая и санитарная рубка зеленых насаждений, высадка новых элементов озеленения;

-сохранение историко-градостроительной среды, воссоздание утраченных исторических элементов ценных в мемориальном и архитектурно-ансамблевом отношении (зданий, строений, сооружений, малых архитектурных форм, ограждений, ворот) при наличии достаточных научных данных, необходимых для их воссоздания с учетом требований Федерального закона от 25 июня 2002 года № 73-ФЗ «Об объектах культурного наследия (памятниках истории и культуры) народов Российской Федерации»;

-установка информационных надписей и обозначений на главном фасаде объекта культурного наследия не выше первого этажа;

-размещение средств наружной информации (вывесок), предназначенных для доведения до сведения потребителей в соответствии с требованиями Федерального закона от 07.02.1992 № 2300-1 «О защите прав потребителей»: информация о профиле деятельности, фирменном наименовании организации, месте ее нахождения (адресе) и режиме работы, о государственной регистрации индивидуального предпринимателя и наименовании зарегистрировавшего его органа в соответствии с законодательством;

-высота средств наружной информации (вывесок) должна составлять не более 2/3 от высоты фриза, простенка между окнами этажей, в пределах которой регламентируется размещение той или иной конструкции.

Все вышеуказанные работы проводятся в соответствии с требованиями Федерального закона от 25 июня 2002 года № 73-ФЗ «Об объектах культурного наследия (памятниках истории и культуры) народов Российской Федерации».

В границах территории объекта культурного наследия регионального значения «Усадьба Дьяченко», XIX в., расположенного по адресу: Республика Татарстан, г. Казань, ул. Нагорная, д. 35, **запрещается**:

-строительство объектов капитального строительства и увеличение объемно-пространственных характеристик существующих на территории памятника или ансамбля объектов капитального строительства; проведение земляных, строительных, мелиоративных и иных работ, за исключением работ по сохранению объекта культурного наследия или его отдельных элементов, сохранению историко-градостроительной или природной среды объекта культурного наследия;

-установка на фасадах и крыше объекта культурного наследия кондиционеров, крупногабаритных антенн и иных элементов инженерного оборудования;

-установка средств наружной рекламы;

-прокладка объектов инженерной инфраструктуры (внешние сети водоснабжения, канализации, теплоснабжения, газоснабжения, электроснабжения, телефонизации и др.) надземным способом;

-установка киосков, павильонов, навесов, малых архитектурных форм, за исключением восстановления утраченных;

-использование технологий, создающих динамические нагрузки (применение машин ударного действия, таких, как прессы, молоты и т. д., кривошипно-шатунных механизмов, молотов и других механизмов ударного действия, одновременное

использование большого количества машин с синхронным или асинхронным приводом) на объект культурного наследия и на окружающую его застройку;

-засорение территории объекта культурного наследия строительными, бытовыми отходами любого вида и форм;

-вырубка деревьев, за исключением санитарных рубок.

Приложение № 3
к приказу Комитета
Республики Татарстан по
охране объектов культурного
наследия
от «25» 11.2021 года № 272-П

Предмет охраны

объекта культурного наследия регионального значения
«Усадьба Дьяченко», XIX в., расположенного по адресу: Республика
Татарстан, г. Казань, ул. Нагорная, д. 35

1. Местоположение и градостроительные характеристики объекта:
расположен на исторических красных линиях и на пересечении ул. Япеева и ул.
Нагорная в г. Казани;

-композиционная значимость (роль) в структуре окружающего культурного
и природного ландшафта, городского квартала;

-габариты, силуэт: близкий к прямоугольному в плане объем под вальмовой,
ломаной (скатной) кровлей;

-высотные отметки по венчающему карнизу и коньку крыши;

2. Архитектурные характеристики:

-Объемно-пространственная композиция памятника: на дату строительства
(начало XX века);

-композиция и архитектурно-художественное оформление фасадов
памятника; высотные характеристики: с учетом перепада высот рельефа от
двухэтажного объема по ул. Нагорная до трехэтажного объема по ул. Япеева;

-конфигурация здания: близкий к прямоугольному в плане объем с
уменьшающимися в план объемами хозяйственных пристроек;

-Крыша: конфигурация (форма) сложная (ломаная) вальмовая; материал
конструкций: металл окрашенный (сурик); характер кровельного покрытия:
фальцевая; выходы кирпичных печных труб; парапетные тумбы и решетки
ограждения;

3. Главный фасад по улице Япеева (западный фасад):

-Местоположение, форма, размер оконных и дверных проёмов: восемь осей
оконных проемов с лучковыми (клинчатыми) перемычками; трехосевая
раскреповка центральной части с балконной (остекленной) дверью по центру; по
две оси окон с южной и северной сторон фасада относительно раскреповки
центральной части с дверным проемом и металлическим зонтом в плоскости
первого этажа; одна оконная ось пониженного объема хозяйственной (северной)
части фасада с ложными оконными проемами во втором и третьем этажах и
остекленным оконным проемом в первом этаже.

-Местоположение, форма, размеры ордерных и декоративных элементов, их
материала, техника исполнения и характер декоративного оформления, балкон;

-Вертикальное членение фасада:

-фланкировка объема памятника и раскреповки; рустованные пилястры во втором этаже (квадровый руст); пилястры с вертикальными перспективными нишами с изломами в углах и полукружиями в третьем этаже;

-Горизонтальное членение фасада:

-обрез цоколя; штукатурные (плоские) наличники оконных проемов первого (цокольного) этажа с замковым камнем; межэтажные и подконные профилированные тяги и пояса; лежащие (горизонтальные) профилированные (перспективные) подоконные филенки с розетками; руст в плоскости второго этажа; венчающий профилированный карниз; аттик с квадратными и прямоугольными перспективными нишами и полуциркульным оконным проемом в тимпане;

-металлический балкон с ажурной решеткой и трехчастным сегментным (лучковым) перекрытием на металлических опорах;

-декоративное убранство (пластика) фасада:

-межэтажный пояс между вторым и третьим этажами, состоящий из вертикальных и горизонтальных ниш и филенок с изломами в углах и полукружиями; профилированные наличники оконных проемов третьего этажа с ушками, триглифами, замковыми камнями, сандриками с лучковым завершением; аттик с парапетными тумбами с квадратными и прямоугольными перспективными нишами и металлическими парапетными решетками; металлический зонт над дверным проемом;

-профилированные наличники окон второго этажа с строенными (веерными) замковыми камнями и филенками в мотивах «ананасный руст»;

4. Главный фасад по улице Нагорная (южный фасад):

-Местоположение, форма, размер оконных и дверных проёмов: пять осей окон с лучковыми (клинчатыми) перемычками; одноосевая раскреповка центральной части фасада с дверным проемом и металлическим зонтом; по две оси окон с западной и восточной сторон фасада относительно раскреповки центральной части;

-Местоположение, форма, размеры ордерных и декоративных элементов, их материала, техника исполнения и характер декоративного оформления;

-Вертикальное членение фасада в оформлении центральной осевой раскреповки и фланкировки памятника: рустованные пилястры (квадровый руст) в первом этаже; пилястры с вертикальными перспективными нишами с изломами в углах и полукружиями;

-Горизонтальное членение фасада: обрез цоколя; межэтажные и подконные профилированные тяги и пояса; лежащие (горизонтальные) филенки с изломами в углах и полукружиями; руст в плоскости первого этажа; венчающий профилированный карниз; аттик с прямоугольными перспективными нишами и полуциркульным оконным проемом в тимпане с двумя круглыми розетками в мотивах волюты.

-Декоративное убранство (пластика) фасада: лежащие профилированные (перспективные) подоконные филенки с розетками; профилированные наличники окон первого этажа со строенными (веерными) замковыми камнями и

филенками в мотивах «ананасный руст»; межэтажный пояс между первым и вторым этажами, состоящий из вертикальных и горизонтальных ниш и филенок с изломами в углах и полукружиями; профилированные наличники оконных проемов второго этажа с ушками, триглифами, замковыми камнями, сандриками с лучковым завершением; аттик с парапетными тумбами с квадратными и прямоугольными перспективными нишами и металлическими парапетными решетками; металлический зонт со скатной кровлей над дверным проемом; декоративное убранство обрамления дверного проема (резной оклад);

5. Дворовые (трехчастные) фасады со скошенным углом (восточный и северный фасады):

-Местоположение, размер оконных и дверных проёмов (определить по результатам реставрационных исследований); форма оконных проемов: вертикально-прямоугольная с лучковыми (клинчатыми) перемычками;

-Местоположение, форма, размеры ордерных и декоративных элементов, их материал, техника исполнения;

-Вертикальное членение фасада: гладкие кирпичные пилястры (лопатки);

-Горизонтальное членение фасада: обрез цоколя; межэтажные и подконные профилированные тяги и пояса; венчающий профилированный карниз;

6. Виды отделки фасадной поверхности: окраска по кирпичной кладке; окраска по штукатурке; рустовка. Колористическое решение: определить по результатам реставрационных исследований;

7. Заполнения дверных и оконных проёмов: материал (дерево); характер оформления (лучковое завершение); рисунок переплёта (шести-, восьми-, девяти-стекольные); колористическое решение столярного оконного заполнения (сурик); сопутствующие элементы (откосы, порталы, наличники, подоконники); характер оформления и материал (дерево) заполнения дверных проемов (двупольные филенчатые);

8.Пространственно-планировочная структура интерьеров: в пределах капитальных стен, опор, плоских и сводчатых перекрытий;


9.Конструктивные элементы: фундаменты бутовые, ленточные; стропила и обрешетка деревянные; капитальные кирпичные стены из большемерного керамического полнотелого кирпича на известково-песчаном растворе;

10.Лестница: местоположение, пространственное и конструктивное решение, архитектурно-художественное оформление; материал (чугун), металл, кирпич, гранит; техника исполнения (литьё); двухмаршевая лестница по косоурам с ограждением из чугунного литого балясника с деревянными профилированными или металлическими перилами; ступени гранитные;

11. Архитектурно-художественное оформление интерьеров: оформление стен и потолков элементами декоративного оформления (галтельный карниз падуга, лепные розетки) в объемах: -лестничного марша (лестницы) и косоуров; -цокольного этажа.

*Предмет охраны подлежит уточнению и дополнению при дальнейшем комплексном исследовании объекта, а также в процессе производства реставрационных работ.

ТАБЛИЦА ПРЕДМЕТА ОХРАНЫ
 объекта культурного наследия регионального значения
 «Усадьба Дьяченко», XIX в., расположенного по адресу: Республика
 Татарстан, г. Казань, ул. Нагорная, д. 35

№ п/п	Предмет охраны	Фотофиксация основных элементов/графические материалы
1	2	3
1.	<p>Местоположение и градостроительные характеристики объекта: расположен на исторических красных линиях и на пересечении ул. Япеева и ул. Нагорная в г. Казани;</p> <ul style="list-style-type: none"> -композиционная значимость (роль) в структуре окружающего культурного и природного ландшафта, городского квартала; -габариты, силуэт: близкий к прямоугольному в плане объем под вальмовой, ломаной (скатной) кровлей; -высотные отметки по венчающему карнизу и коньку крыши; 	 <p style="text-align: center;">Рис 1. Местоположение объекта</p>  <p style="text-align: center;">Рис 2. Архитектурно- композиционное решение главного фасада</p>

2. Архитектурные характеристики:
-Объемно-пространственная композиция памятника: на дату строительства (начало XX века);
-композиция и архитектурно-художественное оформление фасадов памятника: на дату строительства (начало XX в.); высотные характеристики: с учетом перепада высот рельефа от двухэтажного объема по ул. Нагорная до трехэтажного объема по ул. Япеева; конфигурация здания: близкий к прямоугольному в плане объем с уменьшающимися в план объемами хозяйственных пристроев;



Рис 3. Архитектурно- композиционное решение главного фасада по ул. Япеева. Общий вид



Рис 4. Архитектурно- композиционное решение главного фасада по ул. Нагорная



Рис 5. Архитектурно- композиционное решение дворового фасада

-Крыша: конфигурация (форма) сложная (ломаная) вальмовая; материал конструкций: металл окрашенный (сурик); характер кровельного покрытия: фальцевая; выходы кирпичных печных труб; парапетные тумбы и решётки ограждения;

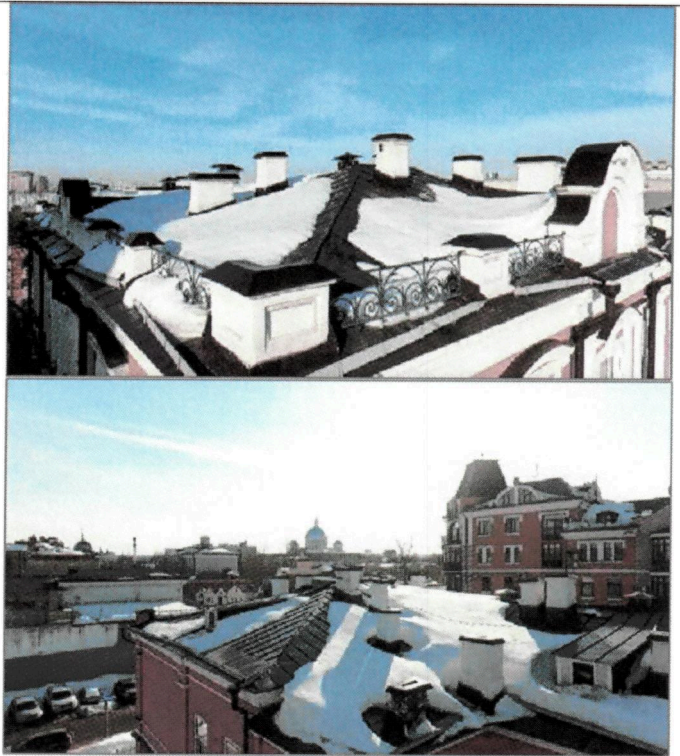


Рис 6-7. Вальмовая кровля, парапетные тумбы и решетки, аттики, выпуски труб, водосточные трубы и желоба

3. Главный фасад по улице Япеева (западный фасад):

-Местоположение, форма, размер оконных и дверных проёмов: восемь осей оконных проёмов с лучковыми (клинчатыми) перемычками; трехосевая раскреповка центральной части с балконной (остекленной) дверью по центру; по две оси окон с южной и северной сторон фасада относительно раскреповки центральной части с дверным проемом и металлическим зонтом в плоскости первого этажа; одна оконная ось пониженного объема хозяйственной (северной) части фасада с ложными оконными проемами во втором и третьем этажах и остекленным оконным проемом в первом этаже.

-Местоположение, форма, размеры ордерных и декоративных элементов, их материала, техника исполнения и характер декоративного оформления, балкон;

-Вертикальное членение фасада:

-фланкировка объема памятника и раскреповки; рустованные пилястры во втором этаже (квадровый руст);

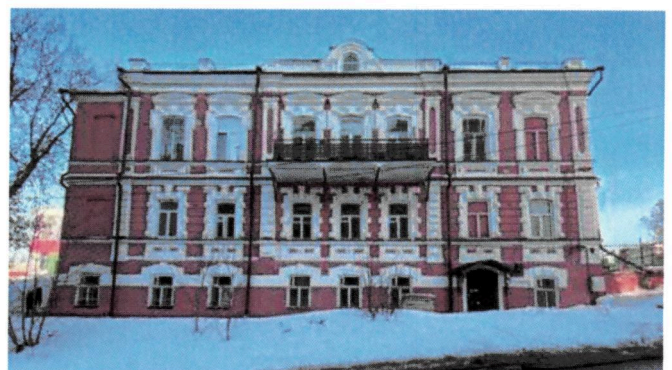
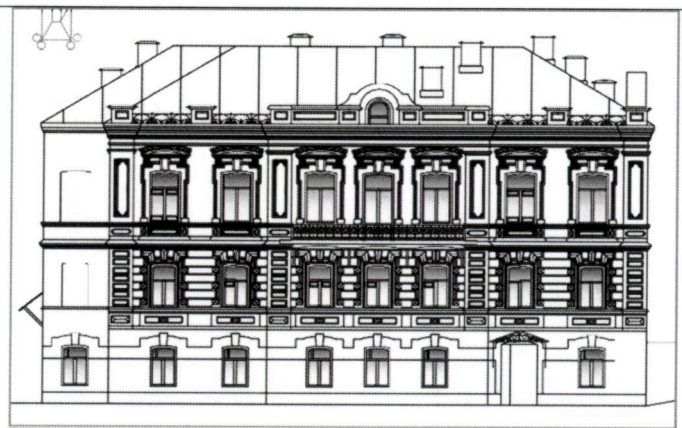


Рис 8-9. Главный фасад по улице Япеева (западный фасад)

пилястры с вертикальными перспективными нишами с изломами в углах и полукружиями в третьем этаже;
 -Горизонтальное членение фасада: -
 обрез цоколя; штукатурные (плоские) наличники оконных проемов первого (цокольного) этажа с замковым камнем; межэтажные и подконные профилированные тяги и пояса; лежащие (горизонтальные) профилированные (перспективные) подоконные филенки с розетками; руст в плоскости второго этажа; венчающий профилированный карниз;

аттик с квадратными и прямоугольными перспективными нишами и полуциркульным оконным проемом в тимпане;
 кирпичные выпуски труб; венчающий карниз; лучковые сандрики центральной трехосевой раскреповки фасада (окна балкона); фланкировка раскреповки пилястрами с нишами с изломами в углах и полукружиями



Рис 10. Пилястры с нишами и филёнками. Фланкировка раскреповки (плоскость балкона)



Рис 11. Атик с квадратными и прямоугольными перспективными нишами и полуциркульным оконным проемом в тимпане; кирпичные выпуски труб; венчающий карниз; лучковые сандрики центральной трехосевой раскреповки фасада (окна балкона); фланкировка раскреповки пилястрами с нишами с изломами в углах и полукружиями



Рис 12. Пилястры с нишами и филёнками. Фланкировка здания пилястрой

-металлический балкон с ажурной решеткой и трехчастным сегментным (лучковым) перекрытием на металлических опорах;

-декоративное убранство (пластика) фасада:

-межэтажный пояс между вторым и третьим этажами, состоящий из вертикальных и горизонтальных ниш и филенок с изломами в углах и полукружиями; профилированные наличники оконных проемов третьего этажа с ушками, триглифами, замковыми камнями, сандриками с лучковым завершением; аттик с парапетными тумбами с квадратными и прямоугольными перспективными нишами и металлическими решетками; металлический зонт над дверным проемом;



Рис 13. Металлический балкон с ажурной решеткой и трехчастным сегментным (лучковым) перекрытием на металлических опорах

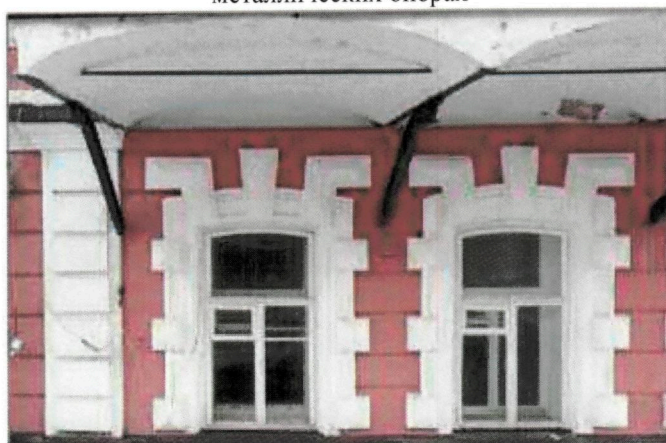


Рис 14. Сегментное (лучковое) перекрытие на металлических опорах



Рис 15. Штукатурный (плоский) наличник оконного проема первого этажа с замковым камнем. Металлический зонт со скатной кровлей над дверным проемом

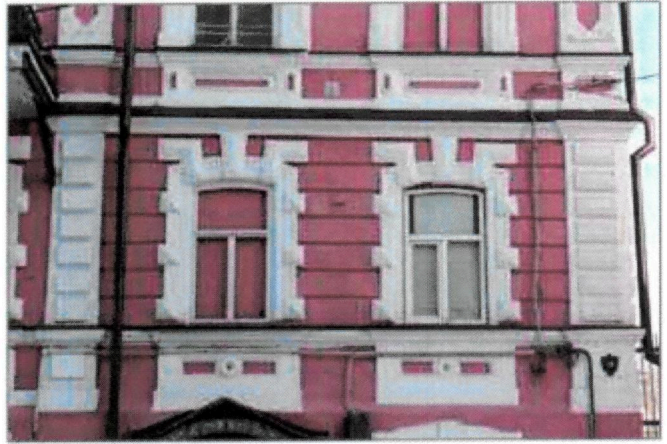


Рис 16. Штукатурный (плоский) наличник оконного проема первого этажа с замковым камнем. Металлический зонт со скатной кровлей над дверным проемом



Рис 17. Руст плоскости второго этажа. Лежачие (горизонтальные) профилированные подоконные ниши с круглыми розетками. Подоконные профилированные тяги. Рустовка плоскости второго этажа

-профилированные наличники окон второго этажа с строенными (веерными) замковыми камнями и филенками в мотивах «ананасный руст»;



Рис 18. Профилированные наличники окон с строенными (веерными) замковыми камнями и филенками в мотивах «ананасный руст». Замковый камень оконных проемов первого этажа

4. Главный фасад по улице Нагорная (южный фасад):

-Местоположение, форма, размер оконных и дверных проёмов: пять осей окон с лучковыми (клинчатыми) перемычками; одноосевая раскреповка центральной части фасада с дверным проемом и металлическим зонтом; по две оси окон с западной и восточной сторон фасада относительно раскреповки центральной части;

-Местоположение, форма, размеры ордерных и декоративных элементов, их материала, техника исполнения и характер декоративного оформления;
-Вертикальное членение фасада в оформлении центральной осевой раскреповки и фланкировки памятника: рустованные пилястры (квадровый руст) в первом этаже; пилястры с вертикальными перспективными нишами с изломами в углах и полукружиями.

-Горизонтальное членение фасада: обрез цоколя; межэтажные и подконные профилированные тяги и пояса; лежачие (горизонтальные) филенки с изломами в углах и полукружиями; руст в плоскости первого этажа; венчающий профилированный карниз; аттик с прямоугольными перспективными нишами и полуциркульным оконным проемом в тимпане с двумя круглыми розетками в мотивах волюты.

-Декоративное убранство (пластика) фасада: лежачие профилированные (перспективные) подоконные филенки с розетками; профилированные наличники окон первого этажа со строенными (веерными) замковыми камнями и филенками в мотивах «ананасный руст»; межэтажный пояс между первым и вторым этажами, состоящий из вертикальных и горизонтальных ниш и филенок с изломами в углах и полукружиями; профилированные наличники оконных проемов второго этажа с ушками, триглифами, замковыми камнями, сандриками с лучковым завершением;

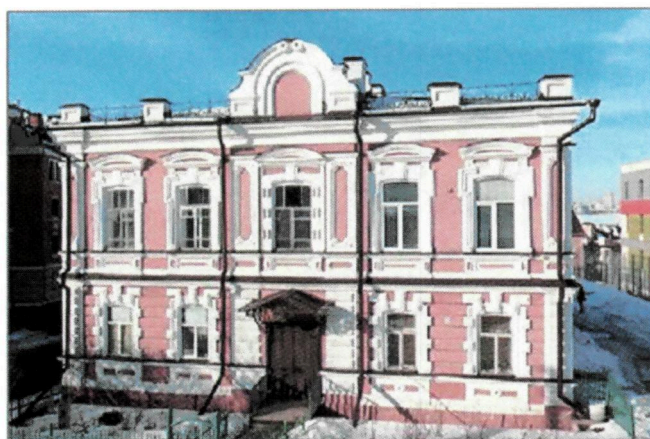
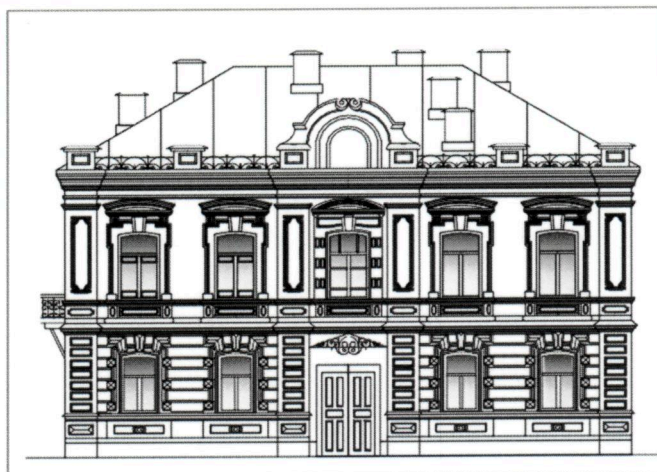


Рис 19-20. Главный фасад по улице Нагорная (южный фасад)

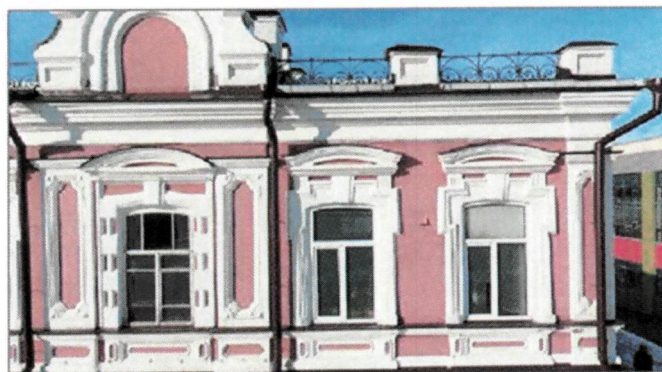


Рис 21-22. Декоративное убранство (пластика) фасада

аттик с парапетными тумбами с квадратными и прямоугольными перспективными нишами и металлическими парапетными решетками; металлический зонт со скатной кровлей над дверным проемом; декоративное убранство оформления дверного проема (резной оклад);



Рис 23. Металлический зонт со скатной кровлей; декоративное убранство оформления дверного проема

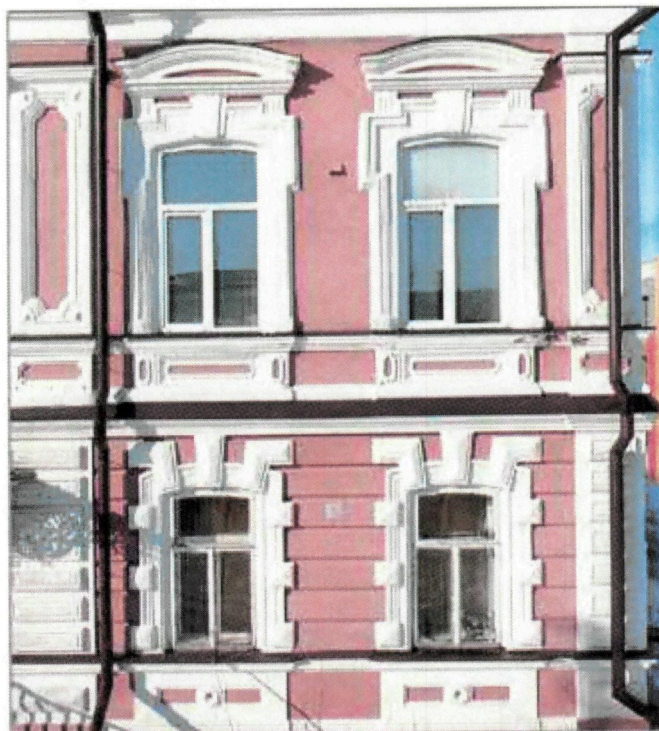


Рис 24. Профилированные наличники окон с строенными (веерными) замковыми камнями и филенками в мотивах «ананасный руст»

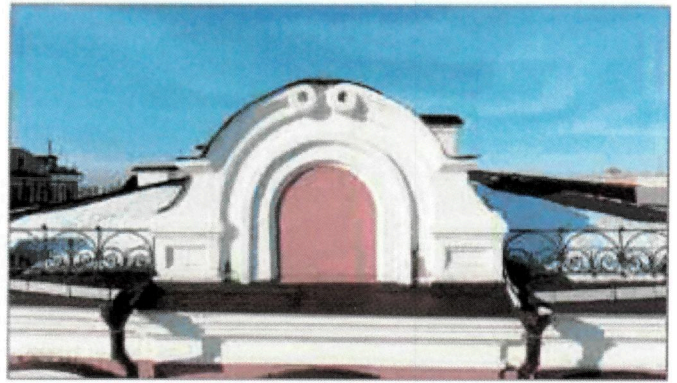


Рис 25. Венчающий аттик полуциркульного завершения с оконным проемом, парапетная решетка, водосточные желоба и трубы

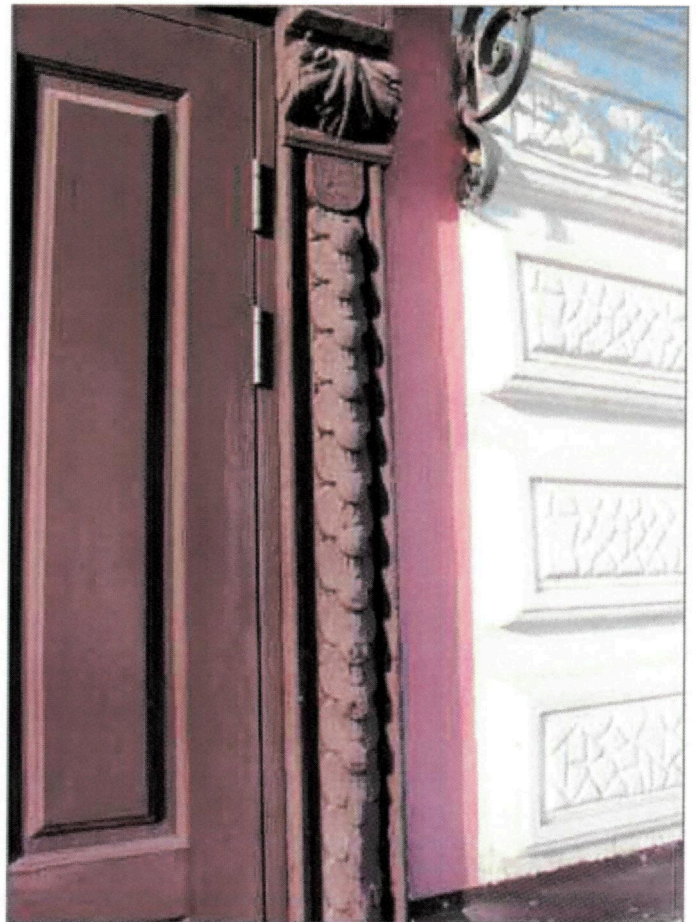




Рис 26-27. Декоративное убранство оформления дверного проема

5. Дворовые (трехчастные) фасады со скошенным углом (восточный и северный фасады):
- Местоположение, размер оконных и дверных проёмов (определить по результатам реставрационных исследований); форма оконных проемов: вертикально- прямоугольная с лучковыми (клинчатыми) перемычками;
 - Местоположение, форма, размеры ордерных и декоративных элементов, их материал, техника исполнения;
 - Вертикальное членение фасада: гладкие кирпичные пилястры (лопатки);
 - Горизонтальное членение фасада: обрез цоколя; межэтажные и подконные профилированные тяги и пояса; венчающий профилированный карниз;



Рис 28. Восточный фасад

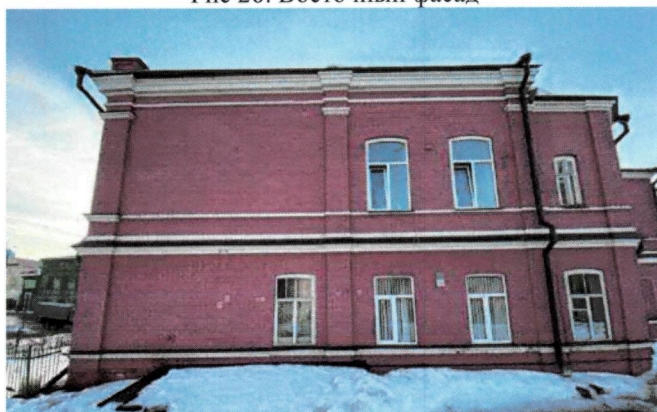
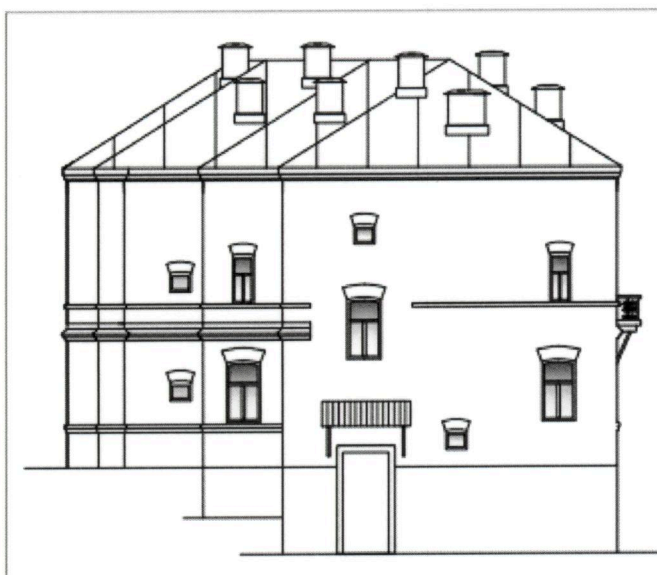




Рис 29-30. Восточный фасад; лучковая (клинчатая) перемычка межэтажные и профилированные тяги и венчающий карниз. Межэтажные профилированные тяги. Скос угла памятника



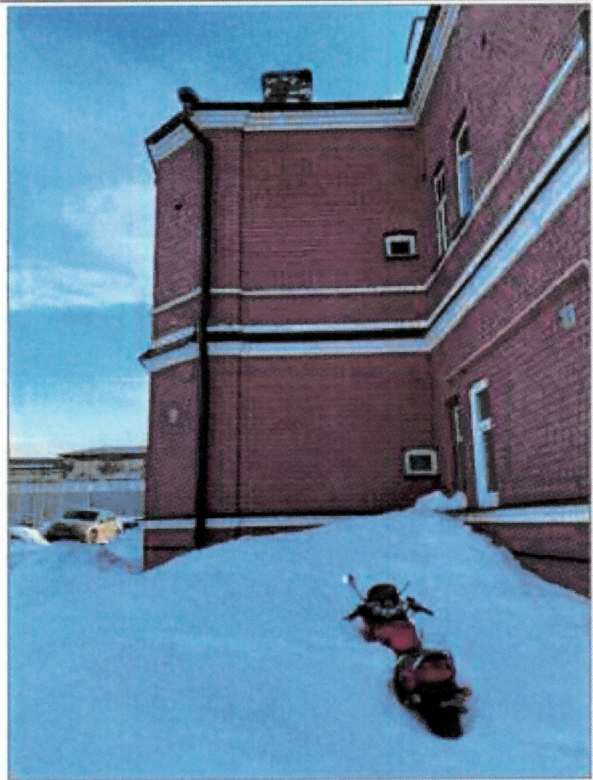


Рис 31-33. Северный фасад

6. Виды отделки фасадной поверхности: окраска по кирпичной кладке; окраска по штукатурке; рустовка. Колористическое решение: определить по результатам реставрационных исследований;



Рис 34. Северный фасад



Рис 35. Ось окон пониженного объема с ложными окнами во втором и третьем этажах, остекленный проем первого этажа

7. Заполнения дверных и оконных проёмов: материал (дерево); характер оформления (лучковое завершение); рисунок переплёта (шести-, восьми-, девяти- стекольные); колористическое решение столярного оконного заполнения (сурик); сопутствующие элементы (откосы, порталы, наличники, подоконники); характер оформления и материал (дерево) заполнения дверных проемов (двупольные филенчатые);

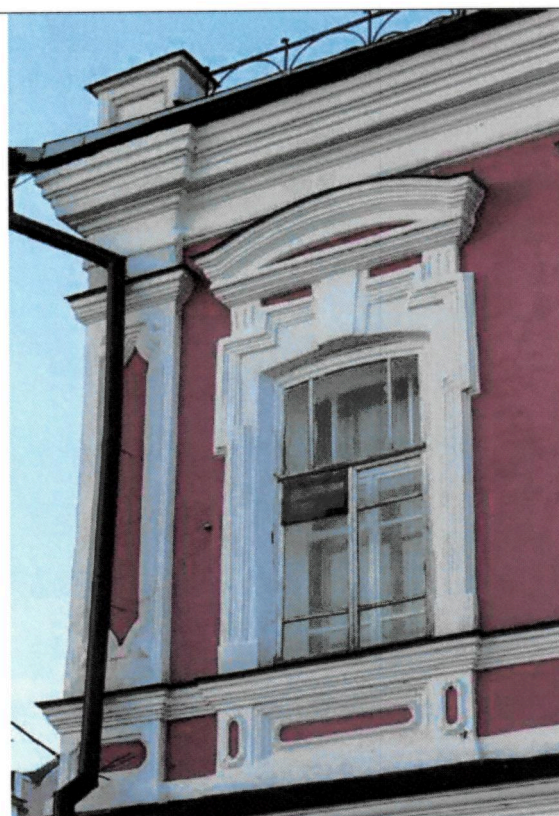
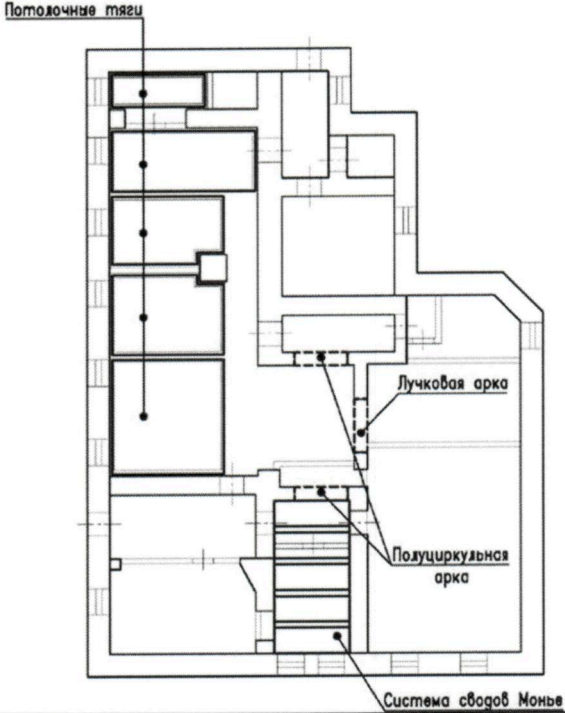



Рис 36. Заполнение оконных проемов



Рис 37. Оконный расцвет; раскладка столярного заполнения

<p>8.</p>	<p>Пространственно-планировочная структура интерьеров: в пределах капитальных стен, опор, плоских и сводчатых перекрытий;</p>	<p>План схема цокольного этажа</p> 
<p>9.</p>	<p>Конструктивные элементы: фундаменты бутовые, ленточные; стропила и обрешетка деревянные; капитальные кирпичные стены из большемерного керамического полнотелого кирпича на известково-песчаном растворе;</p>	 <p>Рис 39. Своды Монье</p>

10. Лестница: местоположение, пространственное и конструктивное решение, архитектурно-художественное оформление; материал (чугун), металл, кирпич, гранит; техника исполнения (литьё); двухмаршевая лестница по косоурам с ограждением из чугунного литого балясника с деревянными профилированными или металлическими перилами; ступени гранитные;

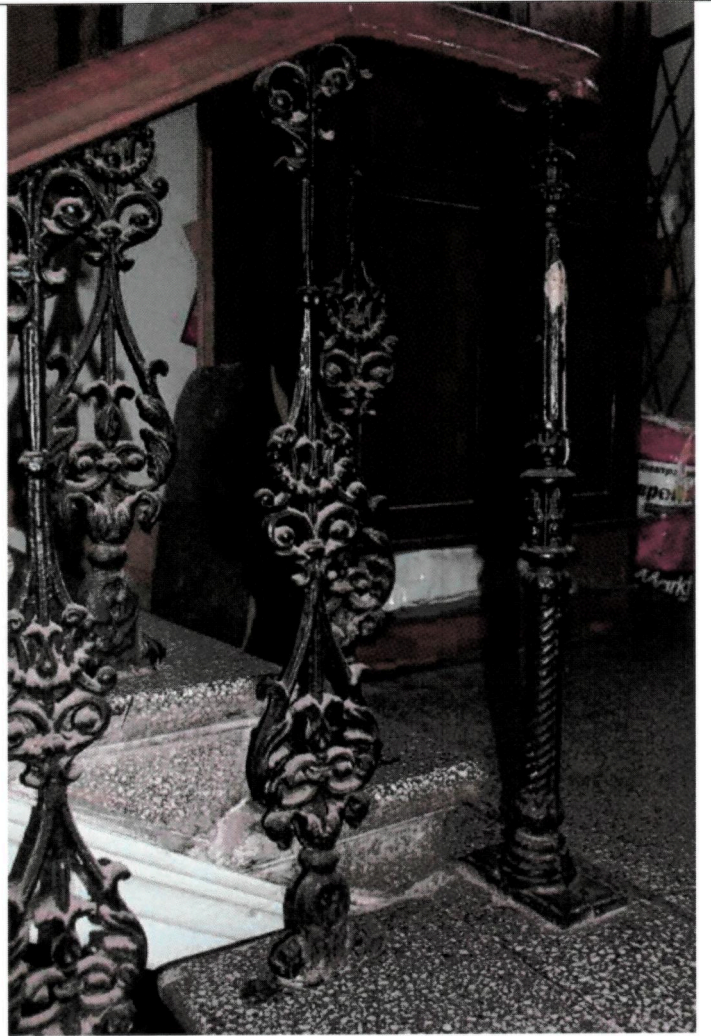


Рис 40. Чугунный балясник

11. Архитектурно-художественное оформление интерьеров: оформление стен и потолков элементами декоративного оформления (галтельный карниз падуга, лепные розетки) в объемах:
-лестничного марша (лестницы) и косоуров;
-цокольного этажа.



Рис 41. Галтельный карниз и лепной декор; профилированные тяги



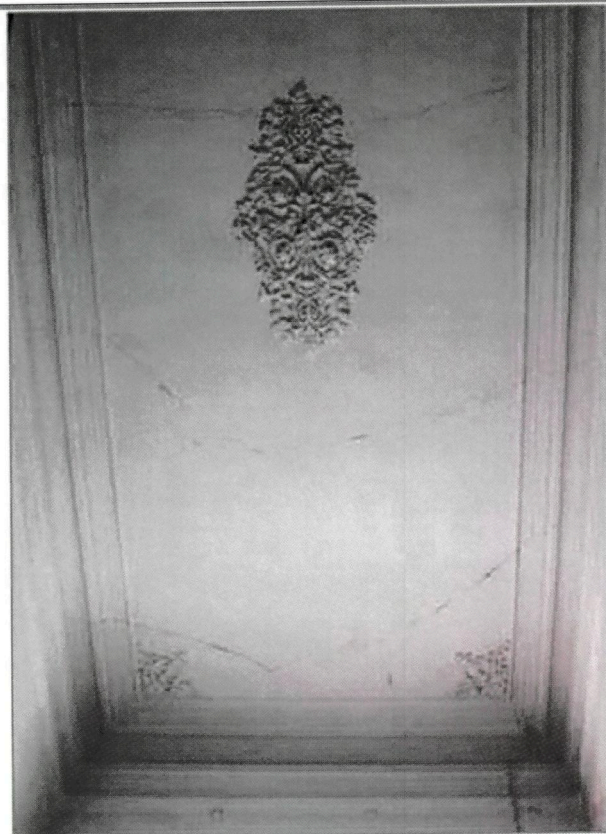


Рис 42-43. Потолочные тяги, розетка в плоскости лестничного марша

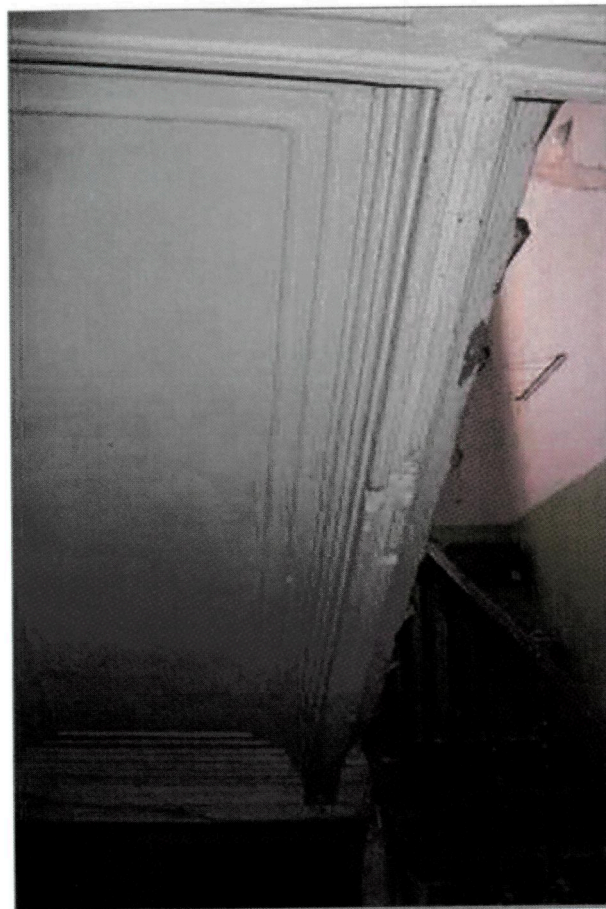


Рис 44. Потолочные тяги в плоскости лестничного марша; Межэтажная лестница по металлическим косоурам



Рис 45-47. Потолочные профилированные тяги