



ПОСТАНОВЛЕНИЕ

03.11.2021

пгт. Рыбная Слобода

КАРАР

№ 230пи

О внесении изменений в постановление Исполнительного комитета Рыбно-Слободского муниципального района Республики Татарстан от 24.06.2016 № 100пи «Об утверждении Схемы размещения рекламных конструкций на территории Рыбно-Слободского муниципального района Республики Татарстан»

В соответствии с пунктом 15.1 части 1 статьи 15 Федерального закона от 6 октября 2003 года №131-ФЗ «Об общих принципах организации местного самоуправления в Российской Федерации», частью 5.8. статьи 19 Федерального закона от 13 марта 2006 года №38-ФЗ «О рекламе», Уставом Рыбно-Слободского муниципального района Республики Татарстан, решением Совета Рыбно-Слободского муниципального района Республики Татарстан от 17.06.2015 года №L-6 «Об утверждении Положения о порядке размещения рекламных конструкций на территории Рыбно-Слободского муниципального района», с учётом предварительного согласования Министерства строительства, архитектуры и жилищно-коммунального хозяйства Республики Татарстан от 26.08.2021 №01-09-12453 **ПОСТАНОВЛЯЮ:**

1. Внести в постановление Исполнительного комитета Рыбно-Слободского муниципального района Республики Татарстан от 24.06.2016 №100пи «Об утверждении Схемы размещения рекламных конструкций на территории Рыбно-Слободского муниципального района Республики Татарстан» следующие изменения:

1.1. утвердить прилагаемый адресный план размещения рекламных конструкций типа «Еврощит» на территории Рыбно-Слободского муниципального района Республики Татарстан» в новой редакции согласно приложению №1;

1.2. утвердить прилагаемые Схемы размещения рекламных конструкций на территории пгт. Рыбная Слобода Рыбно-Слободского муниципального района Республики Татарстан согласно приложениям №3-12.

2. Настоящее постановление разместить на официальном сайте Рыбно-Слободского муниципального района Республики Татарстан в информационно-телекоммуникационной сети Интернет по веб-адресу: <http://ribnaya-sloboda.tatarstan.ru> и на «Официальном портале правовой информации Республики Татарстан» в информационно-телекоммуникационной сети Интернет по веб-адресу: <http://pravo.tatarstan.ru>.

3. Контроль за исполнением настоящего постановления оставляю за собой.

Руководитель



Р.Л. Исламов

Утвержден
 постановлением
 Исполнительного комитета
 Рыбно-Слободского
 муниципального района
 Республики Татарстан
 от 03.11.2021 № 230пи

**Адресный план размещения рекламных конструкций типа «Еврошит»
 на территории Рыбно-Слободского муниципального района Республики Татарстан**

Порядковый номер	Проектный номер	Улица, (проспект, трасса)	Уточнение местоположения	Кол-во сторон	Общая площадь информационных полей, м	Номер листа схемы
1	РС-Е-1	Автомобильная дорога Волга, М7	Через 250 метров после указателя 883 километр при движении от г. Казань	2	36	2
2	РС-Е-2	Автомобильная дорога Волга, М7	Через 700 метров после указателя 884 километр при движении в сторону г. Казань	2	36	2
3	РС-Е-3	Автомобильная дорога Волга, М7	Через 500 метров после указателя 883 километр при движении от г. Казань	2	36	2
4	РС-Е-4	Автомобильная дорога Волга, М7	Через 500 метров после указателя 884 километр при движении в сторону г. Казань	2	36	2
5	РС-Е-5	Автомобильная дорога Волга, М7	Через 900 метров после указателя 883 километр при движении от г. Казань	2	36	2
6	РС-Е-6	Автомобильная дорога Волга, М7	Через 100 метров после указателя 884 километр при движении в сторону г. Казань	2	36	2
7	РС-Е-7	Автомобильная дорога Волга, М7	Через 150 метров после указателя 885 километр при движении в сторону г. Казань	2	36	3
8	РС-Е-8	Автомобильная дорога Волга, М7	Через 10 метров после указателя 885 километр при движении от г. Казань	2	36	3
9	РС-Е-9	Автомобильная дорога Волга, М7	Через 750 метров после указателя 886 километр при движении в сторону г. Казань	2	36	3
10	РС-Е-10	Автомобильная дорога Волга, М7	Через 300 метров после указателя 885 километр при движении от г. Казань	2	36	3
11	РС-Е-11	Автомобильная дорога Волга, М7	Через 500 метров после указателя 886 километр при движении в сторону г. Казань	2	36	3
12	РС-Е-12	Автомобильная дорога Волга, М7	Через 800 метров после указателя 885 километр при движении от г. Казань	2	36	3
13	РС-Е-13	Автомобильная дорога Волга, М7	Через 30 метров после указателя 886 километр при движении в	2	36	3

			сторону г. Казань			
14	РС-Е-14	Автомобильная дорога Волга, М7	Через 200 метров после указателя 886 километр при движении от г. Казань	2	36	3
15	РС-Е-15	Автомобильная дорога Волга, М7	Через 200 метров после указателя 887 километр при движении от г. Казань	2	36	3
16	РС-Е-16	Автомобильная дорога Волга, М7	Через 600 метров после указателя 889 километр при движении в сторону г. Казань	2	36	4
17	РС-Е-17	Автомобильная дорога Волга, М7	Через 500 метров после указателя 888 километр при движении от г. Казань	2	36	4
18	РС-Е-18	Автомобильная дорога Волга, М7	Через 250 метров после указателя 889 километр при движении в сторону г. Казань	2	36	4
19	РС-Е-19	Автомобильная дорога Волга, М7	Через 950 метров после указателя 888 километр при движении от г. Казань	2	36	4
20	РС-Е-20	Автомобильная дорога Волга, М7	Через 300 метров после указателя 889 километр при движении от г. Казань	2	36	4
21	РС-Е-21	Автомобильная дорога Волга, М7	Через 850 метров после указателя 890 километр при движении от г. Казань	2	36	4
22	РС-Е-22	Автомобильная дорога Волга, М7	Через 100 метров после указателя 891 километр при движении в сторону г. Казань	2	36	4
23	РС-Е-23	Автомобильная дорога Волга, М7	Через 500 метров после указателя 901 километр при движении от г. Казань	2	36	5
24	РС-Е-24	Автомобильная дорога Волга, М7	Через 500 метров после указателя 902 километр при движении в сторону г. Казань	2	36	5
25	РС-Е-25	Автомобильная дорога Волга, М7	Через 50 метров после указателя 902 километр при движении от г. Казань	2	36	5
26	РС-Е-26	Автомобильная дорога Волга, М7	Через 950 метров после указателя 903 километр при движении в сторону г. Казань	2	36	5
27	РС-Е-27	Автомобильная дорога Волга, М7	Через 150 метров после указателя 903 километр при движении в сторону г. Казань	2	36	5
28	РС-Е-28	Автомобильная дорога Волга, М7	Через 400 метров после указателя 904 километр при движении в сторону г. Казань	2	36	5
29	РС-Е-29	Автомобильная дорога Волга, М7	Через 650 метров после указателя 903 километр при движении от г. Казань	2	36	5
30	РС-Е-30	Автомобильная дорога Волга, М7	Через 700 метров после указателя 904 километр при движении в сторону г. Казань	2	36	5

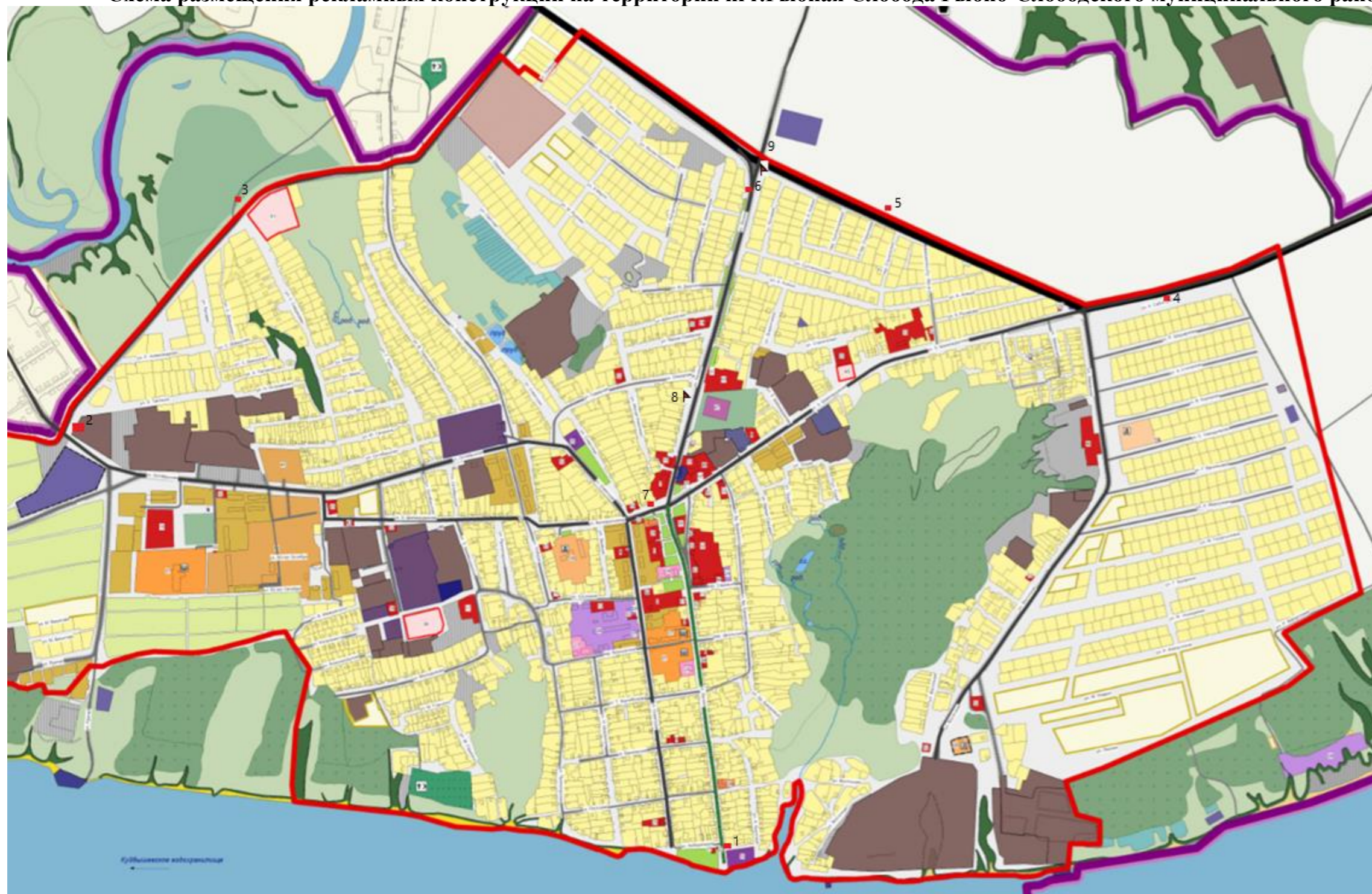
31	РС-Е-31	Автомобильная дорога Волга, М7	Через 350 метров после указателя 904 километр при движении от г. Казань	2	36	5
32	РС-Е-32	Автомобильная дорога Волга, М7	Через 200 метров после указателя 905 километр при движении от г. Казань	2	36	6
33	РС-Е-33	Автомобильная дорога Волга, М7	Через 300 метров после указателя 906 километр при движении в сторону г. Казань	2	36	6
34	РС-Е-34	Автомобильная дорога Волга, М7	Через 600 метров после указателя 906 километр при движении от г. Казань	2	36	6
35	РС-Е-35	Автомобильная дорога Волга, М7	Через 300 метров после указателя 907 километр при движении в сторону г. Казань	2	36	6
36	РС-Е-36	Автомобильная дорога Волга, М7	Через 900 метров после указателя 906 километр при движении от г. Казань	2	36	6
37	РС-Е-37	Автомобильная дорога Волга, М7	Через 950 метров после указателя 908 километр при движении в сторону г. Казань	2	36	6
38	РС-Е-38	Автомобильная дорога Волга, М7	Через 900 метров после указателя 910 километр при движении от г. Казань	2	36	7
39	РС-Е-39	Автомобильная дорога Волга, М7	Через 50 метров после указателя 911 километр при движении в сторону г. Казань	2	36	7
40	РС-Е-40	Автомобильная дорога Волга, М7	Через 400 метров после указателя 912 километр при движении от г. Казань	2	36	8
41	РС-Е-41	Автомобильная дорога Волга, М7	Через 550 метров после указателя 913 километр при движении в сторону г. Казань	2	36	8
42	РС-Е-42	Автомобильная дорога Волга, М7	Через 150 метров после указателя 913 километр при движении от г. Казань	2	36	8
43	РС-Е-43	Автомобильная дорога Волга, М7	Через 350 метров после указателя 913 километр при движении от г. Казань	2	36	8
44	РС-Е-44	Автомобильная дорога Волга, М7	Через 350 метров после поворота в дер. Шеморбаш при движении в сторону г. Казань	2	36	9
45	РС-Е-45	Автомобильная дорога Волга, М7	Не доезжая 300 метров до поворота в дер. Шеморбаш при движении от г. Казань	2	36	9
46	РС-Е-46	Автомобильная дорога Волга, М7	Через 850 метров после указателя 921 километр при движении в сторону г. Казань	2	36	10
47	РС-Е-47	Автомобильная дорога Волга, М7	Через 400 метров после указателя 920 километр при движении от г. Казань	2	36	10

48	РС-Е-48	Автомарога Волга, М7	Через900 метров после указателя 922 километр при движении в сторону г. Казань	2	36	10
49	РС-Е-49	Автомарога Волга, М7	Через 400 метров после указателя 921 километр при движении от г. Казань	2	36	10
50	РС-Е-50	Автомарога Волга, М7	Через 150 метров после указателя 922 километр при движении от г. Казань	2	36	10
51	РС-Е-51	Автомарога Р-239, Казань- Оренбург	Через600 метров после АЗС- «Татнефтепродукт» №196 при движении в сторону г. Казань	2	36	11
52	РС-Е-52	Автомарога Р-239, Казань- Оренбург	Не доезжая 700 до АЗС- «Татнефтепродукт» №196 при движении от г. Казань	2	36	11
53	РС-Е-53	Автомарога Р-239, Казань- Оренбург	Через 400метров после АЗС- «Татнефтепродукт» №196 при движении в сторону г. Казань	2	36	11
54	РС-Е-54	Автомарога Р-239, Казань- Оренбург	Не доезжая 500 до АЗС- «Татнефтепродукт» №196 при движении от г. Казань	2	36	11
55	РС-Е-55	Автомарога Р-239, Казань- Оренбург	Через200 метров после АЗС- «Татнефтепродукт» №196 при движении в сторону г. Казань	2	36	11
56	РС-Е-56	Автомарога Р-239, Казань- Оренбург	Не доезжая 300 метров до АЗС- «Татнефтепродукт» №196 при движении от г. Казань	2	36	11
57	РК №1	улица Ленина	пгт. Рыбная Слобода Рыбно- Слободского муниципального района Республики Татарстан км 2+870 автодороги по улице Ленина в пгт. Рыбная Слобода	2	36	Прило жение №4
58	РК №2	улица Октябрьская	пгт.Рыбная Слобода Рыбно- Слободского муниципального района Республики Татарстан км 0+000 автодороги по улице Октябрьская в пгт.Рыбная Слобода	2	36	Прило жение №5
59	РК №3	улица С.Сайдашева	пгт.Рыбная Слобода Рыбно- Слободского муниципального района Республики Татарстан км 0+000 автодороги по улице С.Сайдашева в пгт.Рыбная Слобода	2	36	Прило жение №6
60	РК №4	км 44+200 М- 7 "Волга" - Кутлу-Букаш - Рыбная Слобода	пгт.Рыбная Слобода Рыбно- Слободского муниципального района Республики Татарстан автодороги км 44+200 М-7 "Волга" - Кутлу-Букаш - Рыбная Слобода	2	36	Прило жение №7
61	РК №5	км 45+130 автодороги М-7 "Волга" -	пгт.Рыбная Слобода Рыбно- Слободского муниципального района Республики Татарстан км 45+130	2	36	Прило жение №8

		Кутлу-Букаш - Рыбная Слобода	автодороги М-7 "Волга" - Кутлу- Букаш - Рыбная Слобода			
62	РК №6	улица Ленина	пгт.Рыбная Слобода Рыбно- Слободского муниципального района Республики Татарстан км 0+930 автодороги по улице Ленина в пгт.Рыбная Слобода	2	36	Прило жение №9
63	РК №7	улица З.Шаймардан ова	пгт.Рыбная Слобода Рыбно- Слободского муниципального района Республики Татарстан км 1+410 автодороги по улице З.Шаймарданова в пгт.Рыбная Слобода	2	36	Прило жение №10
64	РК №8	улица Ленина	пгт.Рыбная Слобода Рыбно- Слободского муниципального района Республики Татарстан км 1+500 автодороги по улице Ленина в пгт.Рыбная Слобода	2	36	Прило жение №11
65	РК №9	улица Ленина	пгт.Рыбная Слобода Рыбно- Слободского муниципального района Республики Татарстан км 0+800 автодороги по улице Ленина в пгт.Рыбная Слобода	2	36	Прило жение №12

Схема размещения рекламных конструкций на территории пгт.Рыбная Слобода Рыбно-Слободского муниципального района Республики Татарстан

Условные обозначения



■ -планируемые рекламные конструкции

РК №1- км 2+870 автодороги по улице Ленина в пгт.Рыбная Слобода;

РК №2- км 0+000 автодороги по улице Октябрьская в пгт.Рыбная Слобода;

РК №3- км 0+000 автодороги по улице С.Сайдашева в пгт.Рыбная Слобода;

РК №4- км 44+200 М-7 "Волга" - Кутлу-Букаш - Рыбная Слобода;

РК №5- км 45+130 автодороги М-7 "Волга" - Кутлу-Букаш - Рыбная Слобода;

РК №6- км 0+930 автодороги по улице Ленина в пгт.Рыбная Слобода;

РК №7- км 1+410 автодороги по улице З.Шаймарданова в пгт.Рыбная Слобода

▲ -существующие рекламные конструкции

РК №8- км 1+500 автодороги по улице Ленина в пгт.Рыбная Слобода;

РК №9- км 0+800 автодороги по улице Ленина в пгт.Рыбная Слобода;

**Схема размещения рекламных конструкций №1 на территории пгт.Рыбная Слобода Рыбно-Слободского муниципального района Республики Татарстан км 2+870
автодороги по улице Ленина в пгт.Рыбная Слобода**



Примечание:

1. Размещение и конструкцию объекта выполнить в соответствии с требованиями ГОСТ Р 52044-2003 «Наружная реклама на территориях городских и сельских поселений».
2. Тип рекламной конструкции – отдельно стоящая (билборд).
3. Размер рекламного поля – 3х6 м., количество сторон-2.

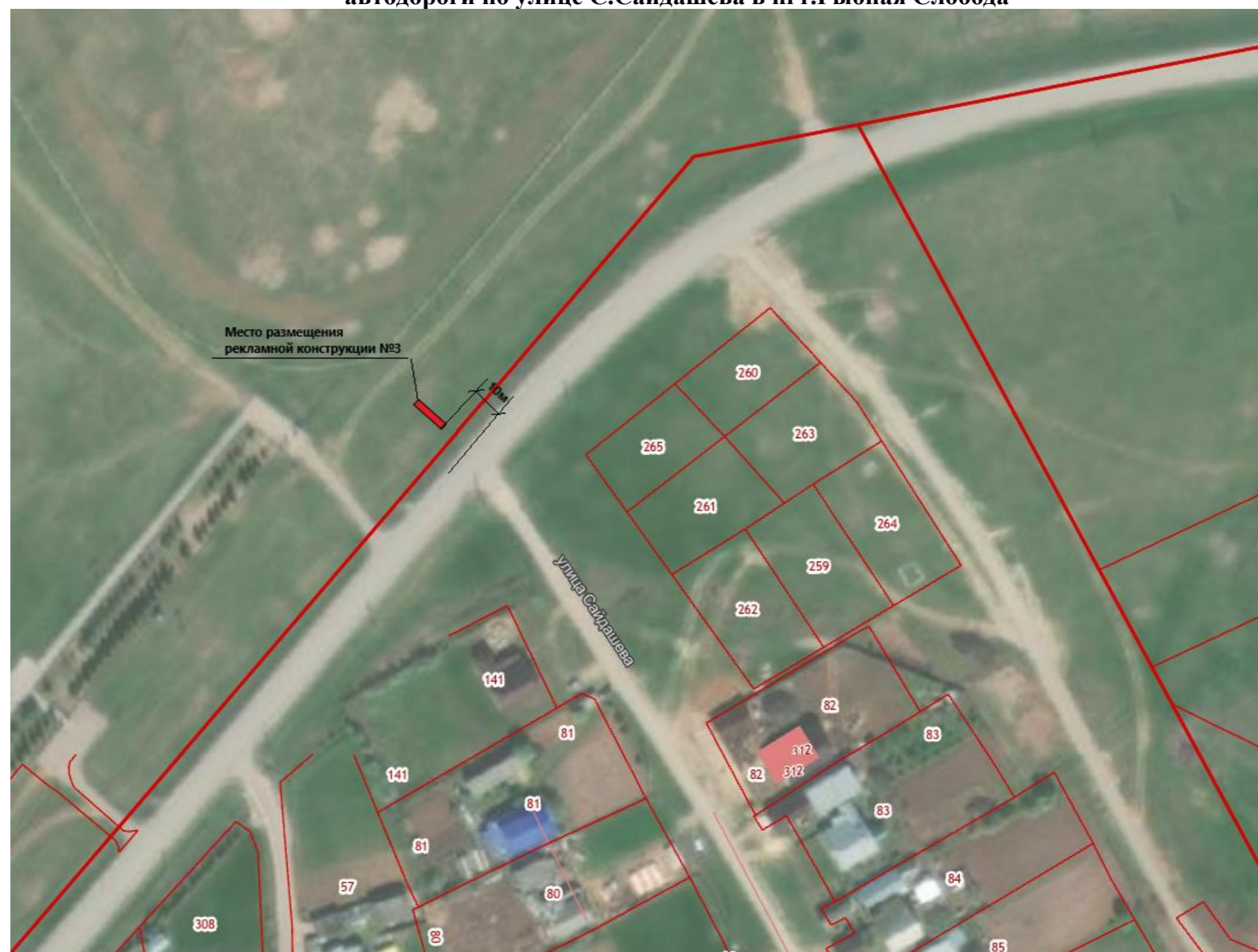
**Схема размещения рекламных конструкций №2 на территории пгт.Рыбная Слобода Рыбно-Слободского муниципального района Республики Татарстан км 0+000
автодороги по улице Октябрьская в пгт.Рыбная Слобода**



Примечание:

1. Размещение и конструкцию объекта выполнить в соответствии с требованиями ГОСТ Р 52044-2003 «Наружная реклама на территориях городских и сельских поселений».
2. Тип рекламной конструкции – отдельно стоящая (билборд).
3. Размер рекламного поля – 3х6 м., количество сторон-2.

**Схема размещения рекламных конструкций №3 на территории пгт.Рыбная Слобода Рыбно-Слободского муниципального района Республики Татарстан км 0+000
автодороги по улице С.Сайдашева в пгт.Рыбная Слобода**



Примечание:

1. Размещение и конструкцию объекта выполнить в соответствии с требованиями ГОСТ Р 52044-2003 «Наружная реклама на территориях городских и сельских поселений».
2. Тип рекламной конструкции – отдельно стоящая (билборд).
3. Размер рекламного поля – 3х6 м., количество сторон-2.

Схема размещения рекламных конструкций №4 на территории пгт.Рыбная Слобода Рыбно-Слободского муниципального района Республики Татарстан автодороги км 44+200 М-7 "Волга" - Кутлу-Букаш - Рыбная Слобода



Примечание:

1. Размещение и конструкцию объекта выполнить в соответствии с требованиями ГОСТ Р 52044-2003 «Наружная реклама на территориях городских и сельских поселений».
2. Тип рекламной конструкции – отдельно стоящая (билборд).
3. Размер рекламного поля – 3х6 м., количество сторон-2.

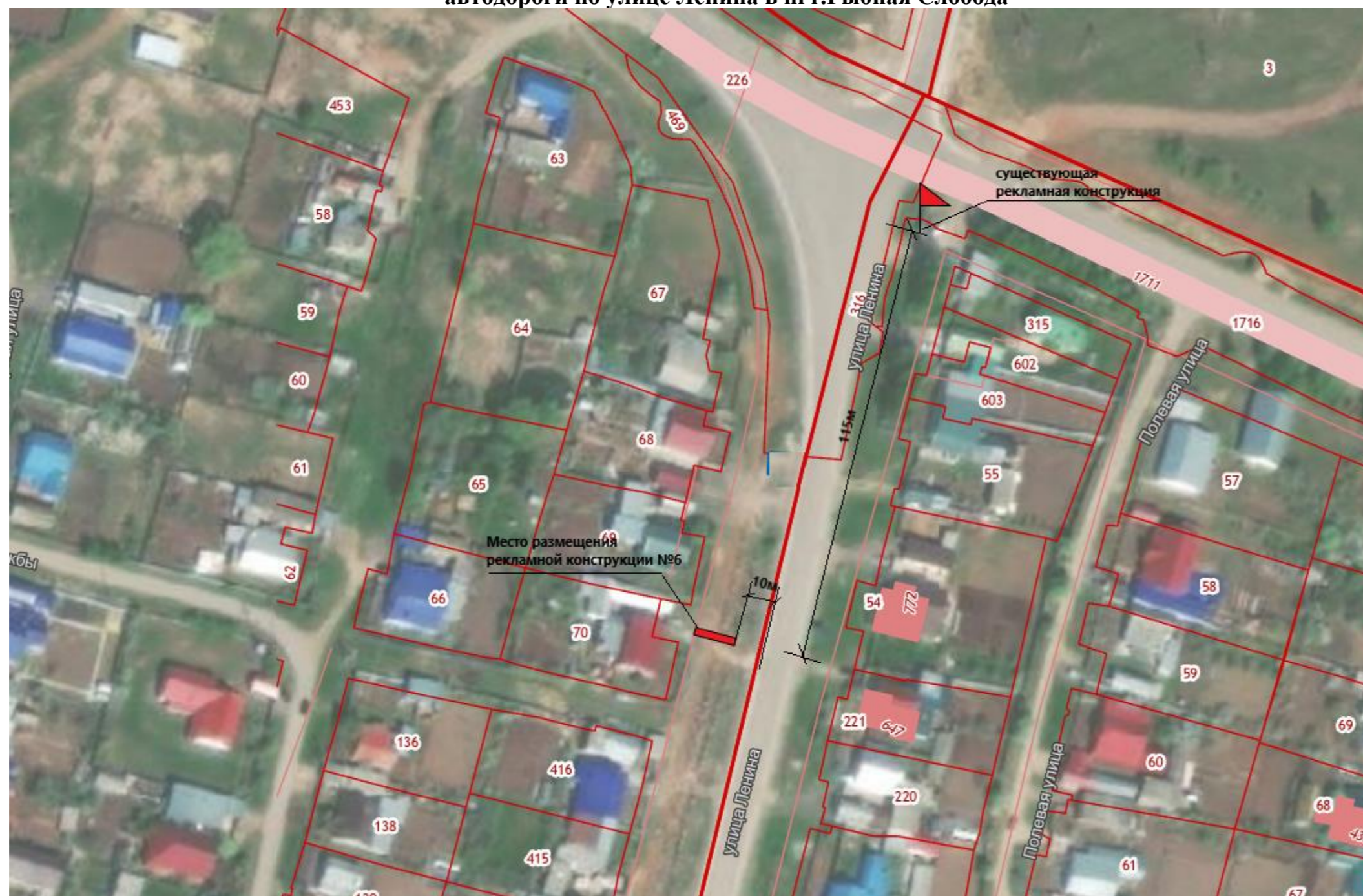
**Схема размещения рекламных конструкций №5 на территории пгт.Рыбная Слобода Рыбно-Слободского муниципального района Республики Татарстан км 45+130
автодороги М-7 "Волга" - Кутлу-Букаш - Рыбная Слобода**



Примечание:

1. Размещение и конструкцию объекта выполнить в соответствии с требованиями ГОСТ Р 52044-2003 «Наружная реклама на территориях городских и сельских поселений».
2. Тип рекламной конструкции – отдельно стоящая (билборд).
3. Размер рекламного поля – 3х6 м., количество сторон-2.

**Схема размещения рекламных конструкций №6 на территории пгт.Рыбная Слобода Рыбно-Слободского муниципального района Республики Татарстан км 0+930
автодороги по улице Ленина в пгт.Рыбная Слобода**



Примечание:

1. Размещение и конструкцию объекта выполнить в соответствии с требованиями ГОСТ Р 52044-2003 «Наружная реклама на территориях городских и сельских поселений».
2. Тип рекламной конструкции – отдельно стоящая (билборд).
3. Размер рекламного поля – 3х6 м., количество сторон-2.

**Схема размещения рекламных конструкций №7 на территории пгт.Рыбная Слобода Рыбно-Слободского муниципального района Республики Татарстан км 1+410
автодороги по улице З.Шаймарданова в пгт.Рыбная Слобода**



Примечание:

1. Размещение и конструкцию объекта выполнить в соответствии с требованиями ГОСТ Р 52044-2003 «Наружная реклама на территориях городских и сельских поселений».
2. Тип рекламной конструкции – отдельно стоящая (билборд).
3. Размер рекламного поля – 3х6 м., количество сторон-2.

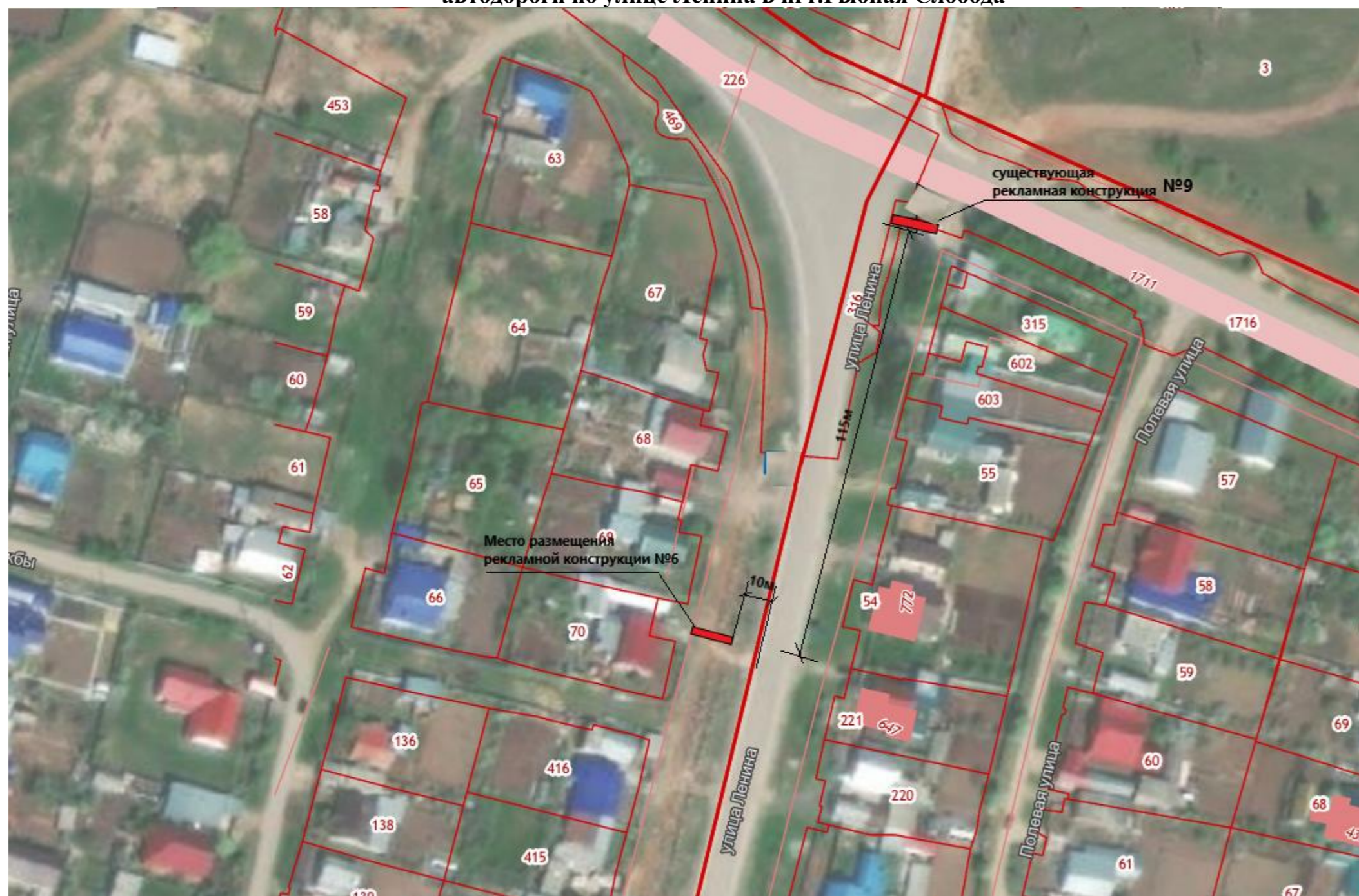
**Схема размещения рекламных конструкций №8 на территории пгт.Рыбная Слобода Рыбно-Слободского муниципального района Республики Татарстан км 1+500
автодороги по улице Ленина в пгт.Рыбная Слобода**



Примечание:

1. Размещение и конструкцию объекта выполнить в соответствии с требованиями ГОСТ Р 52044-2003 «Наружная реклама на территориях городских и сельских поселений».
2. Тип рекламной конструкции – отдельно стоящая (билборд).
3. Размер рекламного поля – 3х6 м., количество сторон-2.

**Схема размещения рекламных конструкций №9 на территории пгт.Рыбная Слобода Рыбно-Слободского муниципального района Республики Татарстан км 0+800
автодороги по улице Ленина в пгт.Рыбная Слобода**



Примечание:

1. Размещение и конструкцию объекта выполнить в соответствии с требованиями ГОСТ Р 52044-2003 «Наружная реклама на территориях городских и сельских поселений».
2. Тип рекламной конструкции – отдельно стоящая (билборд).
3. Размер рекламного поля – 3х6 м., количество сторон-2.

