



**ПРИКАЗ**

*28.09.2021*

**БОЕРЫК**

№ *223-17*

О включении выявленного объекта культурного наследия «Двухэтажный кирпичный жилой дом с лавками и проездной аркой, конец XIX в.» расположенного по адресу: Республика Татарстан, г. Чистополь, ул. Ленина, д. 48, лит. А, А1, А2, А3, в единый государственный реестр объектов культурного наследия (памятников истории и культуры) народов Российской Федерации в качестве объекта культурного наследия местного (муниципального) значения «Двухэтажный кирпичный жилой дом с лавками и проездной аркой, конец XIX в.», утверждению границ и режимов использования его территории и предмета охраны

В соответствии с Федеральным законом от 25 июня 2002 года № 73–ФЗ «Об объектах культурного наследия (памятниках истории и культуры) народов Российской Федерации», Законом Республики Татарстан от 1 апреля 2005 года № 60-ЗРТ «Об объектах культурного наследия в Республике Татарстан», постановлением Кабинета Министров Республики Татарстан от 10.06.2016 № 393 «Об утверждении Положения о порядке принятия решения о включении объекта культурного наследия регионального значения или объекта культурного наследия местного (муниципального) значения в единый государственный реестр объектов культурного наследия (памятников истории и культуры) народов Российской Федерации», положительным заключением государственной историко-культурной экспертизы от 02.02.2021, приказываю:

1. Включить выявленный объект культурного наследия «Двухэтажный кирпичный жилой дом с лавками и проездной аркой, конец XIX в.», расположенный по адресу: Республика Татарстан, г. Чистополь, ул. Ленина, д. 48, лит. А, А1, А2, А3, в единый государственный реестр объектов культурного наследия (памятников

истории и культуры) народов Российской Федерации в качестве объекта культурного наследия местного (муниципального) значения «Двухэтажный кирпичный жилой дом с лавками и проездной аркой, конец XIX в.».

2. Утвердить границы территории объекта культурного наследия местного (муниципального) значения «Двухэтажный кирпичный жилой дом с лавками и проездной аркой, конец XIX в.», расположенного по адресу: Республика Татарстан, г. Чистополь, ул. Ленина, д. 48, лит. А, А1, А2, А3, согласно приложению № 1 к настоящему приказу.

3. Утвердить режим использования территории объекта культурного наследия местного (муниципального) значения «Двухэтажный кирпичный жилой дом с лавками и проездной аркой, конец XIX в.», расположенного по адресу: Республика Татарстан, г. Чистополь, ул. Ленина, д. 48, лит. А, А1, А2, А3, согласно приложению № 2 к настоящему приказу.

4. Утвердить предмет охраны объекта культурного наследия местного (муниципального) значения «Двухэтажный кирпичный жилой дом с лавками и проездной аркой, конец XIX в.», расположенного по адресу: Республика Татарстан, г. Чистополь, ул. Ленина, д. 48, лит. А, А1, А2, А3, согласно приложению № 3 к настоящему приказу.

5. Контроль за исполнением настоящего приказа оставляю за собой.

Председатель Комитета



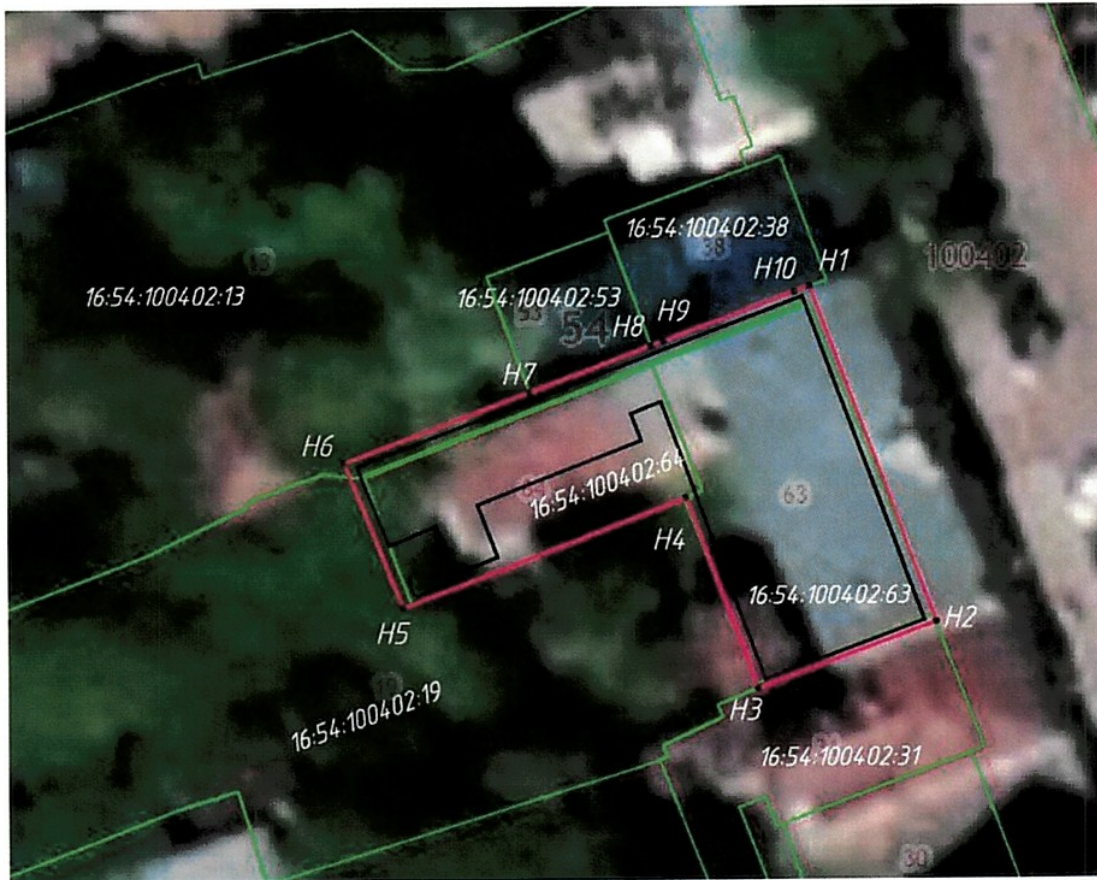
И.Н. Гуцин

Приложение № 1  
к приказу Комитета  
Республики Татарстан по охране  
объектов культурного наследия  
от «28» 09 2021 года № 223-17

### Границы территории

объекта культурного наследия местного (муниципального) значения  
«Двухэтажный кирпичный жилой дом с лавками и проездной аркой, конец XIX в.»,  
расположенного по адресу: Республика Татарстан,  
г. Чистополь, ул. Ленина, д. 48, лит. А, А1, А2, А3

Карта (схема) границ территории объекта культурного наследия местного  
(муниципального) значения «Двухэтажный кирпичный жилой дом с лавками и  
проездной аркой, конец XIX в.», расположенного по адресу: Республика Татарстан,  
г. Чистополь, ул. Ленина, д. 48, лит. А, А1, А2, А3



Масштаб 1:500

Условные обозначения:

- \_\_\_\_\_ контур объекта культурного наследия;
- \_\_\_\_\_ граница территории объекта культурного наследия
- \_\_\_\_\_ существующая часть границ земельных участков, в пределах которых  
расположен объект

**Таблица характерных точек**  
границы территории объекта культурного наследия местного (муниципального)  
значения «Двухэтажный кирпичный жилой дом с лавками и проездной аркой, конец  
XIX в.», расположенного по адресу: Республика Татарстан,  
г. Чистополь, ул. Ленина, д. 48, лит. А, А1, А2, А3

№	Координаты точки в местной системе координат (МСК-16)	
	X	Y
1	429850.07	2212083.65
2	429824.42	2212093.16
3	429819.43	2212079.52
4	429833.98	2212074.13
5	429825.69	2212052.62
6	429836.79	2212048.13
7	429842.13	2212062.29
8	429845.62	2212062.29
9	429845.96	2212072.47
10	429849.64	2212082.48

Приложение № 2  
к приказу Комитета  
Республики Татарстан по охране  
объектов культурного наследия  
от «28» 09 2021 года № 223-11

### Режим использования

территории объекта культурного наследия местного (муниципального) значения «Двухэтажный кирпичный жилой дом с лавками и проездной аркой, конец XIX в.», расположенного по адресу: Республика Татарстан, г. Чистополь, ул. Ленина, д. 48, лит. А, А1, А2, А3

В границах территории объекта культурного наследия местного (муниципального) значения «Двухэтажный кирпичный жилой дом с лавками и проездной аркой, конец XIX в.», расположенного по адресу: Республика Татарстан, г. Чистополь, ул. Ленина, д. 48, лит. А, А1, А2, А3, **разрешается:**

- проведение работ по сохранению объекта культурного наследия, направленных на обеспечение физической сохранности объекта культурного наследия, в том числе консервация, ремонт, реставрация, приспособление для современного использования;
- ведение хозяйственной деятельности, не противоречащей требованиям обеспечения сохранности объекта культурного наследия и позволяющей обеспечить функционирование объекта культурного наследия в современных условиях;
- использование и приспособление объекта культурного наследия для современного использования в соответствии с видами функционального использования без изменения его особенностей, составляющих предмет охраны;
- снос сооружений и объектов, в том числе временных, нарушающих целостность объекта культурного наследия с учетом требований Федерального закона от 25 июня 2002 года № 73-ФЗ «Об объектах культурного наследия (памятниках истории и культуры) народов Российской Федерации»;
- капитальный ремонт существующих объектов инженерной инфраструктуры (внешние сети водоснабжения, канализации, теплоснабжения, газоснабжения, электроснабжения, телефонизации и др.), а также прокладка новых объектов инженерной инфраструктуры подземным способом при условии отсутствия влияния производимых работ (в том числе динамических воздействий) на объект культурного наследия;
- благоустройство территории, направленное на сохранение, использование и популяризацию объекта культурного наследия;
- использование в покрытии площадок традиционных материалов (кирпич, камень, гранит и иные природные материалы, а также материалы, имитирующие натуральные);
- применение отдельно стоящего оборудования освещения, отвечающего характеристикам элементов исторической среды;
- озеленение: сохранение деревьев, санирующая и санитарная рубка зеленых насаждений, высадка новых элементов озеленения;

- сохранение историко-градостроительной среды, воссоздание утраченных исторических элементов ценных в мемориальном и архитектурно-ансамблевом отношении (зданий, строений, сооружений, малых архитектурных форм, ограждений, ворот) при наличии достаточных научных данных, необходимых для их воссоздания с учетом требований Федерального закона от 25 июня 2002 года № 73-ФЗ «Об объектах культурного наследия (памятниках истории и культуры) народов Российской Федерации»;

- установка информационных надписей и обозначений на главном фасаде объекта культурного наследия не выше первого этажа;

- размещение средств наружной информации (вывесок), предназначенных для доведения до сведения потребителей в соответствии с требованиями Федерального закона от 07.02.1992 № 2300-1 «О защите прав потребителей»: информация о профиле деятельности, фирменном наименовании организации, месте ее нахождения (адресе) и режиме работы, о государственной регистрации индивидуального предпринимателя и наименовании зарегистрировавшего его органа в соответствии с законодательством;

- высота средств наружной информации (вывесок) должна составлять не более 2/3 от высоты фриза, простенка между окнами этажей, в пределах которой регламентируется размещение той или иной конструкции.

Все вышеуказанные работы проводятся в соответствии с требованиями Федерального закона от 25 июня 2002 года № 73-ФЗ «Об объектах культурного наследия (памятниках истории и культуры) народов Российской Федерации».

В границах территории объекта культурного наследия местного (муниципального) значения «Двухэтажный кирпичный жилой дом с лавками и проездной аркой, конец XIX в.», расположенного по адресу: Республика Татарстан, г. Чистополь, ул. Ленина, д. 48, лит. А, А1, А2, А3, **запрещается**:

- строительство объектов капитального строительства и увеличение объемно-пространственных характеристик существующих на территории памятника или ансамбля объектов капитального строительства; проведение земляных, строительных, мелиоративных и иных работ, за исключением работ по сохранению объекта культурного наследия или его отдельных элементов, сохранению историко-градостроительной или природной среды объекта культурного наследия;

- установка на фасадах и крыше объекта культурного наследия кондиционеров, крупногабаритных антенн и иных элементов инженерного оборудования;

- установка средств наружной рекламы;

- прокладка объектов инженерной инфраструктуры (внешние сети водоснабжения, канализации, теплоснабжения, газоснабжения, электроснабжения, телефонизации и др.) надземным способом;

- установка киосков, павильонов, навесов, малых архитектурных форм, за исключением восстановления утраченных;

- использование технологий, создающих динамические нагрузки (применение машин ударного действия, таких, как прессы, молоты и т. д., кривошипно-шатунных механизмов, молотов и других механизмов ударного действия, одновременное использование большого количества машин с синхронным или асинхронным приводом) на объект культурного наследия и на окружающую его застройку;

- засорение территории объекта культурного наследия строительными, бытовыми отходами любого вида и форм;
- вырубка деревьев, за исключением санитарных рубок.

Приложение № 3  
к приказу Комитета  
Республики Татарстан по охране  
объектов культурного наследия  
от «28» 09.10.11 года № 223-11

### **Предмет охраны**

объекта культурного наследия местного (муниципального) значения  
«Двухэтажный кирпичный жилой дом с лавками и проездной аркой, конец XIX в.»,  
расположенного по адресу: Республика Татарстан, г. Чистополь, ул. Ленина, д. 48,  
лит. А, А1, А2, А3

#### 1. Градостроительные особенности:

- характеристики здания, участвующего в формировании фронта застройки улицы Ленина, его роль в композиционно-планировочной структуре владения и квартала, закрепляет красную линию улицы Ленина;

#### 2. Объемно-пространственная композиция:

Г-образное в плане двухэтажное кирпичное здание с выступающей со стороны двора двухэтажной меньшей по высоте частью и центральным сквозным арочным проездом на уровне первого этажа со стороны улицы Ленина;

#### 3. Крыша:

- историческая конфигурация, геометрия, габариты и конструктивное решение крыши, карнизные выносы, материал и характер кровельного покрытия (листовое железо); отметки по коньку здания; аттик с арочным слуховым окном, кирпичные тумбы на крыше;

4. Конструктивная схема здания, подлинные кирпичные стены, кирпичные перемычки, конструкции; перекрытия;

- местоположение, форма, размер, оформление оконных и дверных проемов; столярные заполнения оконных проемов в две нитки, материал - дерево, характер оформления (уточняется в процессе реставрационных исследований);

5. Композиционное решение и архитектурно-художественное оформление фасадов:

- трёхчастная симметричная композиция основного двухэтажного объема фасада в 10 оконных осей по второму этажу; неоштукатуренная поверхность кирпичных стен; рустованные лопатки на первом этаже, лопатки с ширинками на втором этаже; междуэтажный профильный карниз с подоконными прямоугольными стилизованными нишами с декором по центру; двойные оконные проёмы первого этажа, объединенные общей нишей и круглым декором по центру; кирпичные наличники с сандриками с щипцом по середине и ушками на втором этаже; двойные оконные проёмы второго этажа, объединенные общим сандриком и круглым декором по центру;


#### 6. Интерьеры:


- местоположение, габариты, материал и конструктивное решение лестниц;  
- пространственно-планировочная структура интерьеров здания в пределах капитальных стен и перекрытий;  
- тянутые профилированные карнизы.




\*Изменение предмета охраны может быть осуществлено в порядке и случаях, предусмотренных законодательством об объектах культурного наследия.

**ТАБЛИЦА ПРЕДМЕТА ОХРАНЫ  
(ОСНОВНЫХ ЭЛЕМЕНТОВ, ПРЕДЛАГАЕМЫХ К ОХРАНЕ\*)**

№	Предмет охраны	Фотофиксация основных элементов
1.	<p>Градостроительные особенности: - характеристики здания, участвующего в формировании фронта застройки улицы Ленина, его роль в композиционно-планировочной структуре владения и квартала, закрепляет красную линию улицы Ленина.</p>	
2.	<p>Объемно-пространственная композиция: Г-образное в плане двухэтажное кирпичное здание с выступающей со стороны двора двухэтажной меньшей по высоте частью и центральным сквозным арочным проездом на уровне первого этажа со стороны улицы Ленина.</p>	

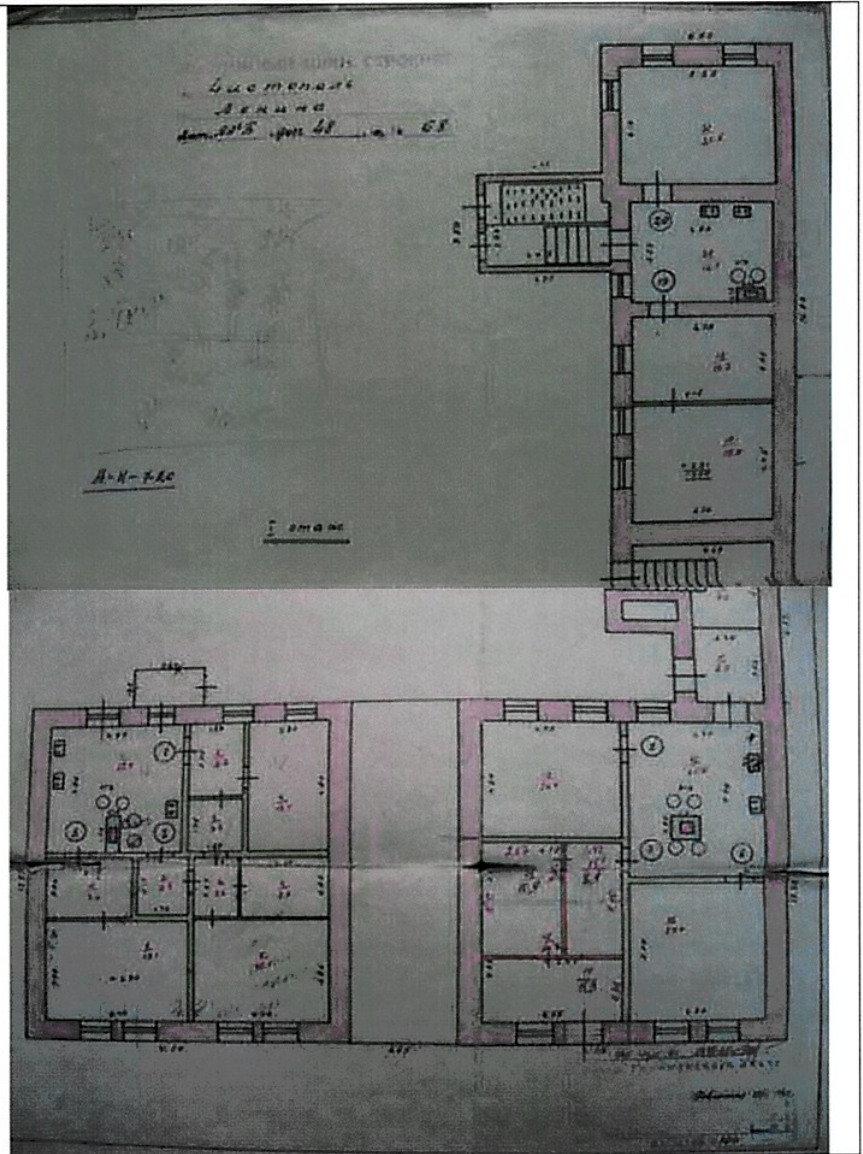
<p>3. Крыша: - Историческая конфигурация, геометрия, габариты и конструктивное решение крыши, карнизные выносы, материал и характер кровельного покрытия (листовое железо); отметки по коньку здания; аттик с арочным слуховым окном, кирпичные тумбы на крыше.</p>	
<p>4. Конструктивная схема здания, подлинные кирпичные стены, кирпичные перемычки, конструкции; перекрытия; - местоположение, форма, размер, оформление оконных и дверных проемов; столярные заполнения оконных проемов в две нитки, материал - дерево, характер оформления (уточняется в процессе реставрационных исследований);</p>	

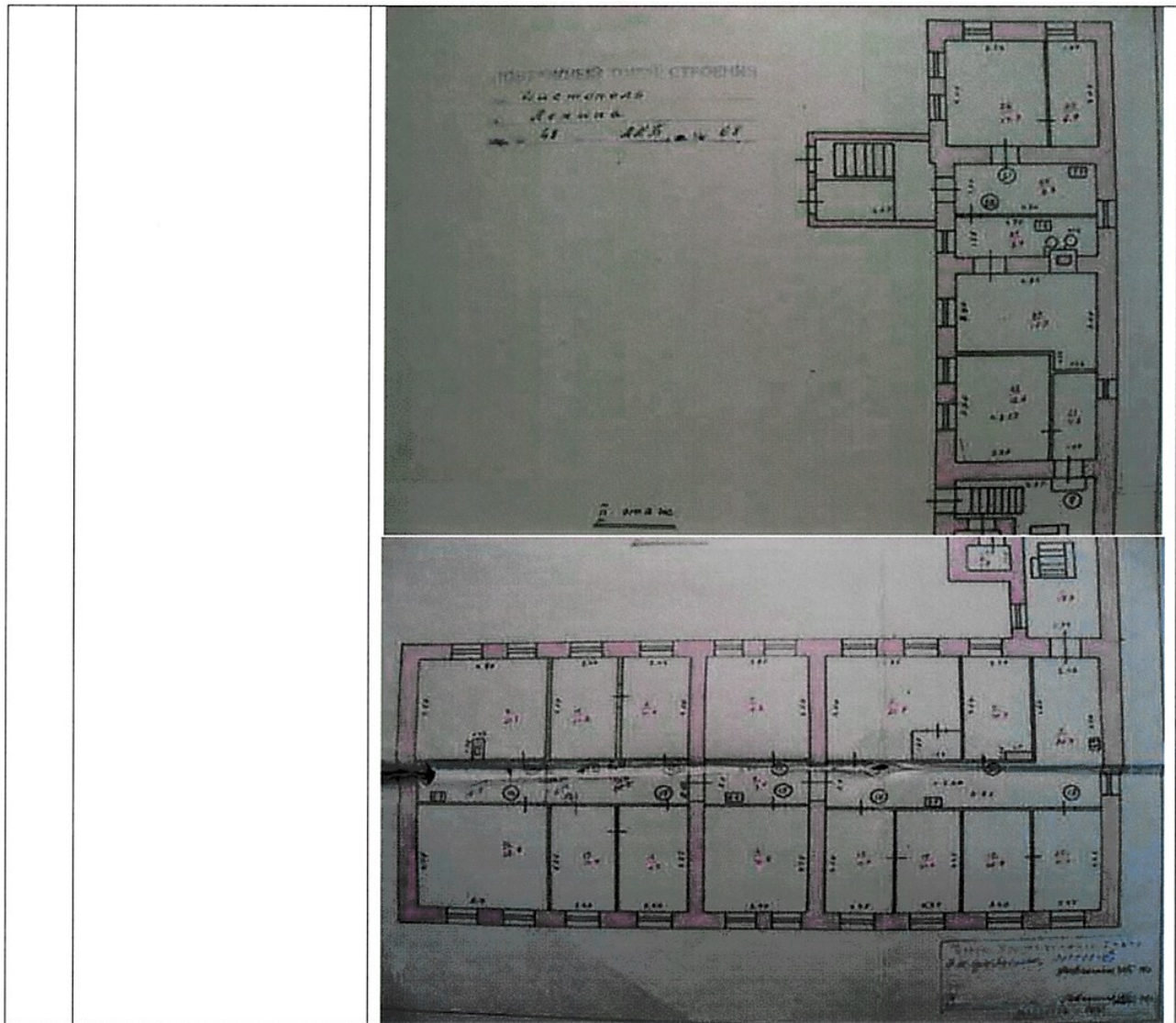
<p>5. Композиционное решение и архитектурно-художественное оформление фасадов: -трёхчастная симметричная композиция основного двухэтажного объема фасада в 10 оконных осей по второму этажу; неоштукатуренная поверхность кирпичных стен; рустованные лопатки на первом этаже, лопатки с ширинками на втором этаже; междуэтажный профильный карниз с подоконными прямоугольными стилизованными нишами с декором по центру; двойные оконные проёмы первого этажа, объединенные общей нишей и круглым декором по центру; кирпичные наличники с сандриками с щипцом по середине и ушками на втором этаже; двойные оконные проёмы второго этажа,</p>	
--	--

объединенные  
общим сандриком  
и круглым декором  
по центру.



6. Интерьеры:
- местоположение, габариты, материал и конструктивное решение лестниц;
  - пространственно-планировочная структура интерьеров здания в пределах капитальных стен и перекрытий;
  - тянутые профилированные карнизы.





\*Предмет охраны подлежит уточнению и дополнению при дальнейшем исследовании объекта, а также в процессе производства реставрационных работ.