

РЕШЕНИЕ
Азнакаевского районного Совета Республики Татарстан
четвертого созыва

г. Азнакаево

№ 76 - 9

от «26» августа 2021 года

О Генеральном плане Тумутукского сельского поселения Азнакаевского муниципального района Республики Татарстан

В соответствии с Градостроительным кодексом Российской Федерации, Федеральным законом от 06.10.2003 № 131 - ФЗ «Об общих принципах организации местного самоуправления Российской Федерации», Уставом муниципального образования Азнакаевского муниципального района, на основании решения Согласительной комиссии о согласовании проекта Генерального плана Тумутукского сельского поселения Азнакаевского муниципального района Республики Татарстан от 17.08.2021г., заключения о результатах публичных слушаний по обсуждению проекта Генерального плана Тумутукского сельского поселения от 23.06.2021г.

Азнакаевский районный Совет Республики Татарстан **решил:**

1. Утвердить прилагаемый Генеральный план Тумутукского сельского поселения Азнакаевского муниципального района Республики Татарстан.

2. Опубликовать настоящее решение в «Официальном портале правовой информации Республики Татарстан» по веб-адресу: <http://pravo.tatarstan.ru> и разместить на официальном сайте Азнакаевского муниципального района в информационно-коммуникационной сети «Интернет» по веб-адресу: <http://aznakaevo.tatar.ru/>.

3. Контроль за исполнением настоящего решения возложить на комиссию по жилищно-коммунальному хозяйству, благоустройству, экологии и земельным вопросам.

Председатель



М.З. Шайдуллин

АКЦИОНЕРНОЕ ОБЩЕСТВО
«РЕСПУБЛИКАНСКИЙ
КАДАСТРОВЫЙ ЦЕНТР
«ЗЕМЛЯ»
(АО «РКЦ «Земля»)



Республиканский
кадастровый
центр

РФ, Республика Татарстан;
420059, г. Казань, ул. Оренбургский тракт, д. 8а;
Тел. (843) 277-57-17, факс (843) 570-19-01
www.rkczemlya.ru, e-mail: info@rkczemlya.ru
ИНН/КПП 1659042075/165901001
ОГРН 1021603463595

ГЕНЕРАЛЬНЫЙ ПЛАН
Тумутукского сельского поселения
Азнакаевского муниципального района
Республики Татарстан

ПОЛОЖЕНИЕ О ТЕРРИТОРИАЛЬНОМ ПЛАНИРОВАНИИ
ТОМ 1

Казань 2020



№ п/п	Наименование	Примечание
1	Том 1. Утверждаемая часть: Пояснительная записка. Положение о территориальном планировании.	
2	Том 2. Утверждаемая часть: Графические материалы	
2.1	Карта планируемого размещения объектов местного значения поселения	М 1:10000
2.2	Карта границ населённых пунктов (в том числе границ образуемых населенных пунктов), входящих в состав поселения	М 1:10000
2.3	Карта функциональных зон поселения	М 1:10000

ИНВ.№ ПОДЛ	ПОДПИСЬ И ДАТА	ВЗАМ. ИНВ. №								
			Изм.	Колуч	Лист	№Док	Подпись	Дата	СТАДИЯ	ЛИСТ
						2020	Генеральный план Тумутукского сельского поселения Азнакаевского муниципального района РТ	ГП		ГП
							Содержание тома			

Содержание

ВВЕДЕНИЕ	5
1. Этапы работы над проектом генерального плана Тумутукского сельского поселения	7
2. Планируемые для размещения объекты местного значения поселения	8
3. Параметры функциональных зон, а также сведения о планируемых для размещения в них объектах федерального значения, объектах регионального значения, за исключением линейных объектов	10

ВВЕДЕНИЕ

Генеральный план Тумутукского сельского поселения Азнакаевского муниципального района Республики Татарстан разработан АО «РКЦ «Земля» в соответствии с заданием на проектирование.

Заказчик проекта – Исполнительный комитет Азнакаевского муниципального района Республики Татарстан.

Целями работы является:

1. Определение долгосрочной стратегии и этапов градостроительного планирования развития территории поселения на основе комплексной оценки социально-экономического, природно-климатического, экологического состояния поселения, его ресурсного потенциала;

2. Выбор оптимального решения архитектурно-планировочной организации и функционального зонирования территории поселения и входящих в его населённых пунктов;

3. Установление границ зон планируемого размещения объектов социально-культурного и коммунально-бытового назначения, иных объектов капитального строительства с выделением территорий объектов федерального, регионального и местного значения;

4. Установление границ населённых пунктов в соответствии с актуальной кадастровой картой.

Генеральный план выполнен применительно ко всей территории поселения.

На момент подготовки Генерального плана местные нормативы градостроительного проектирования, утверждённые в установленном порядке, отсутствуют.

Проект разработан на следующие временные сроки его реализации:

Первая очередь, на которую определены первоочередные мероприятия по реализации проекта в генеральном плане – до 2029 года.

Расчётный срок, на который запланированы все основные проектные решения генерального плана – до 2039 года.

При разработке проекта генерального плана Тумутукского сельского поселения Азнакаевского муниципального района были использованы материалы: Схема территориального планирования Республики Татарстан (с внесенными изменениями от 09.07.2020), утвержденная Постановлением Кабинета Министров РТ от 09.07.2020 г. №569, Схема территориального планирования Азнакаевского муниципального района Республики Татарстан (внесение изменений в части отображения объектов энергетики ОАО «Сетевая Компания»), утвержденная Решением Азнакаевского районного Совета Республики Татарстан от 22.10.2020 г. №15-2, а также официальные данные предоставленные профильными Министерствами Республики Татарстан, администрацией Азнакаевского муниципального района и Тумутукского сельского поселения, входящего в его состав.

Проект генерального плана выполнен на основе картографического материала Азнакаевского муниципального района масштаба 1:10000,

подготовленный АО «Республиканский кадастровый центр «Земля» в 1998 году. Данный картографический материал актуализирован на дату разработки проекта генерального плана (2020 год).

Проект разработан при активном участии администрации Азнакаевского муниципального района, Главы Тумутукского сельского поселения.

Разрешительная документация:

Свидетельство о допуске к определённому виду или видам работ, которые оказывают влияние на безопасность объектов капитального строительства № 0073.05-2010-1659042075-И-026 от 27 апреля 2017 года выдано Ассоциацией Саморегулируемой организации в области инженерных изысканий «ВолгаКамИзыскания», Выписка из реестра членов саморегулируемой организации №36 от 12.07.2017; «Лицензия УФСБ по Республике Татарстан ГТ № 0074716» от 21 июля 2015 года Рег. № 2066 (на осуществление работ с использованием сведений, составляющих государственную тайну), продлена до 27.06.2022 года.

В проекте генерального плана определены основные параметры развития поселения: перспективная численность населения, объёмы жилищного строительства, необходимые для жилищно-гражданского строительства территории, основные направления развития транспортного комплекса и инженерной инфраструктуры. Выполнено функциональное зонирование территорий с выделением жилых, производственных, общественно-деловых, рекреационных, сельскохозяйственных и других видов зон.

Планировочные решения проекта генерального плана являются основой для разработки проектной документации последующих уровней, а также программ, осуществление которых необходимо для успешного функционирования поселения.

1. Этапы работы над проектом генерального плана Тумутукского сельского поселения

I этап – аналитический

- анализ современного использования территории;
- анализ природных условий (инженерно-геологического процессы, климат, природные ресурсы);
- анализ состояния окружающей среды;
- анализ динамики численности населения, его демографической структуры;
- анализ социально-экономического положения (производственного комплекса, инженерно-транспортной инфраструктуры, социальной инфраструктуры)

II этап – операционный

- выявление планировочных и пригодных ограничений для застройки территорий;
- прогноз численности населения и ее структуры;
- прогнозы динамики производства, занятости, развития инфраструктуры;
- прогноз пространственного развития сельского поселения и населенных пунктов;
- прогнозы системных функций, связей, структуры центров, природных комплексов.

III этап – проектный

- разработка территориально-планировочной и структурной схемы развития – модель транспортного и планировочного каркаса сельского поселения и населенных пунктов;
- функциональная структура территорий.

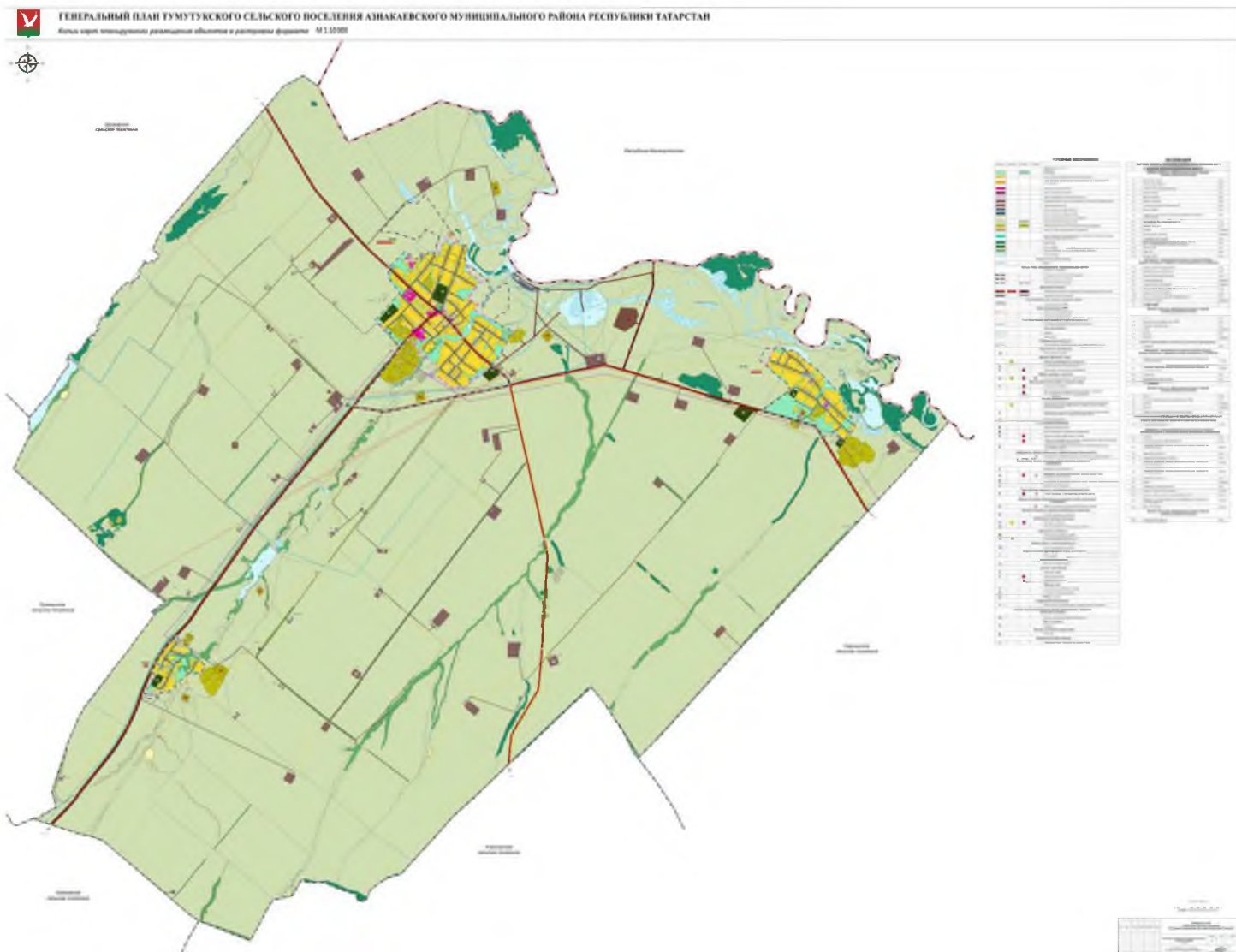
2. Планируемые для размещения объекты местного значения поселения

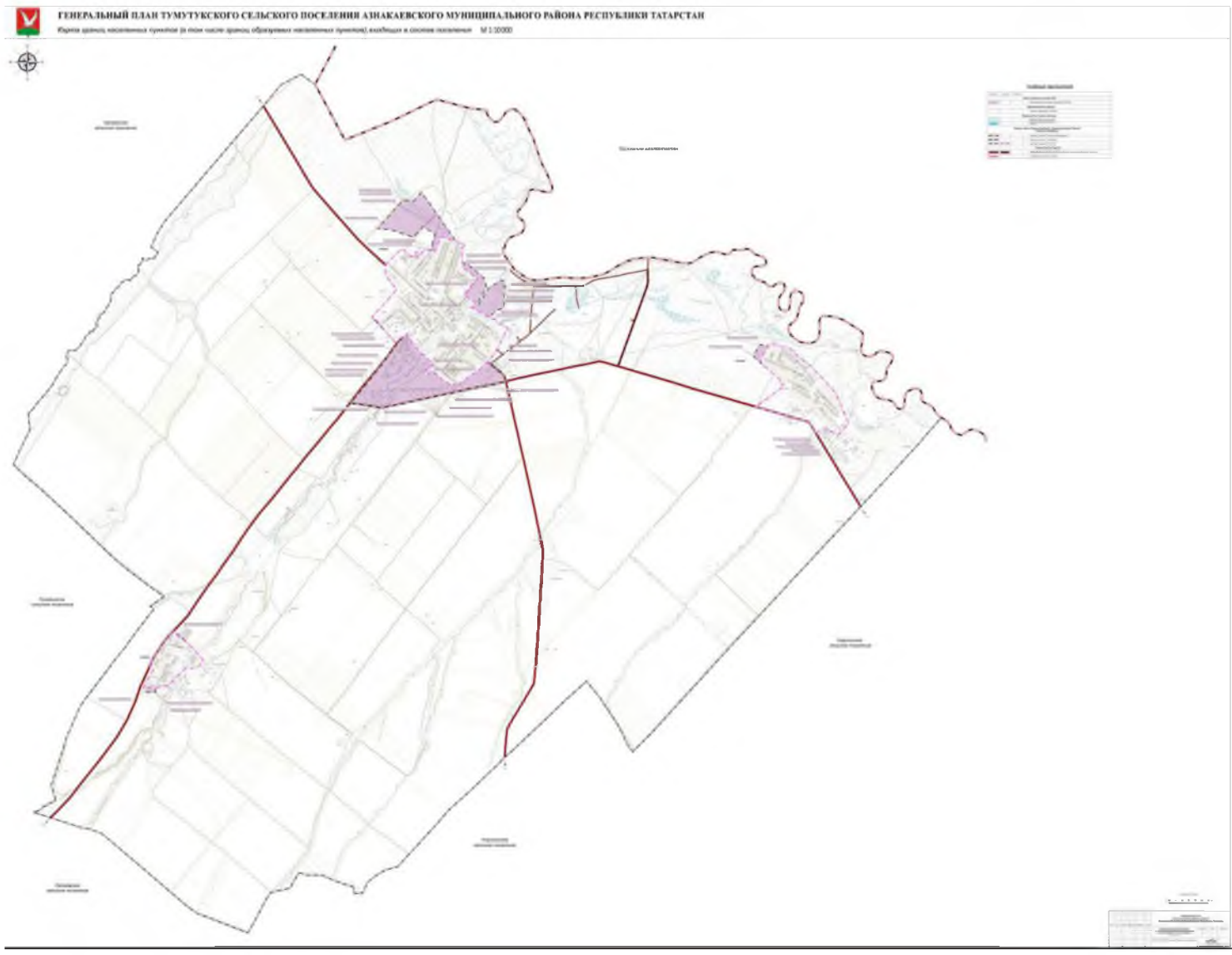
Вид объекта согласно Закона РТ от 25.12.2010 №98-ЗРТ «О градостроительной деятельности в Республике Татарстан»	№ на карте	Назначение и наименование	Местоположение	Функциональная зона	Площадь (кв.м.)	Характеристики ЗОУИТ (м)	Основные характеристики
Объекты связи, объекты торговли, рыночные комплексы, объекты, в которых (на территории которых) располагаются предприятия общественного питания, бытового и коммунального обслуживания, находящиеся в ведении органов местного самоуправления поселения	-	Предприятия бытового обслуживания (новое строительство)	Республика Татарстан, Азнакаевский муниципальный район, Тумутукское сельское поселение, с.Тумутук	-	12 раб.мест	-	-
Объекты связи, объекты торговли, рыночные комплексы, объекты, в которых (на территории которых) располагаются предприятия общественного питания, бытового и коммунального обслуживания, находящиеся в ведении органов местного самоуправления поселения	-	Предприятия торговли (новое строительство)	Республика Татарстан, Азнакаевский муниципальный район, Тумутукское сельское поселение, с.Тумутук	-	204,4кв.м. торг. площади	-	-
Объекты связи, объекты торговли, рыночные комплексы, объекты, в которых (на территории которых) располагаются предприятия общественного питания, бытового и коммунального обслуживания, находящиеся в ведении органов местного самоуправления поселения	-	Предприятия торговли (новое строительство)	Республика Татарстан, Азнакаевский муниципальный район, Тумутукское сельское поселение, д.Агирово	-	7,6 кв.м. торг. площади	-	-

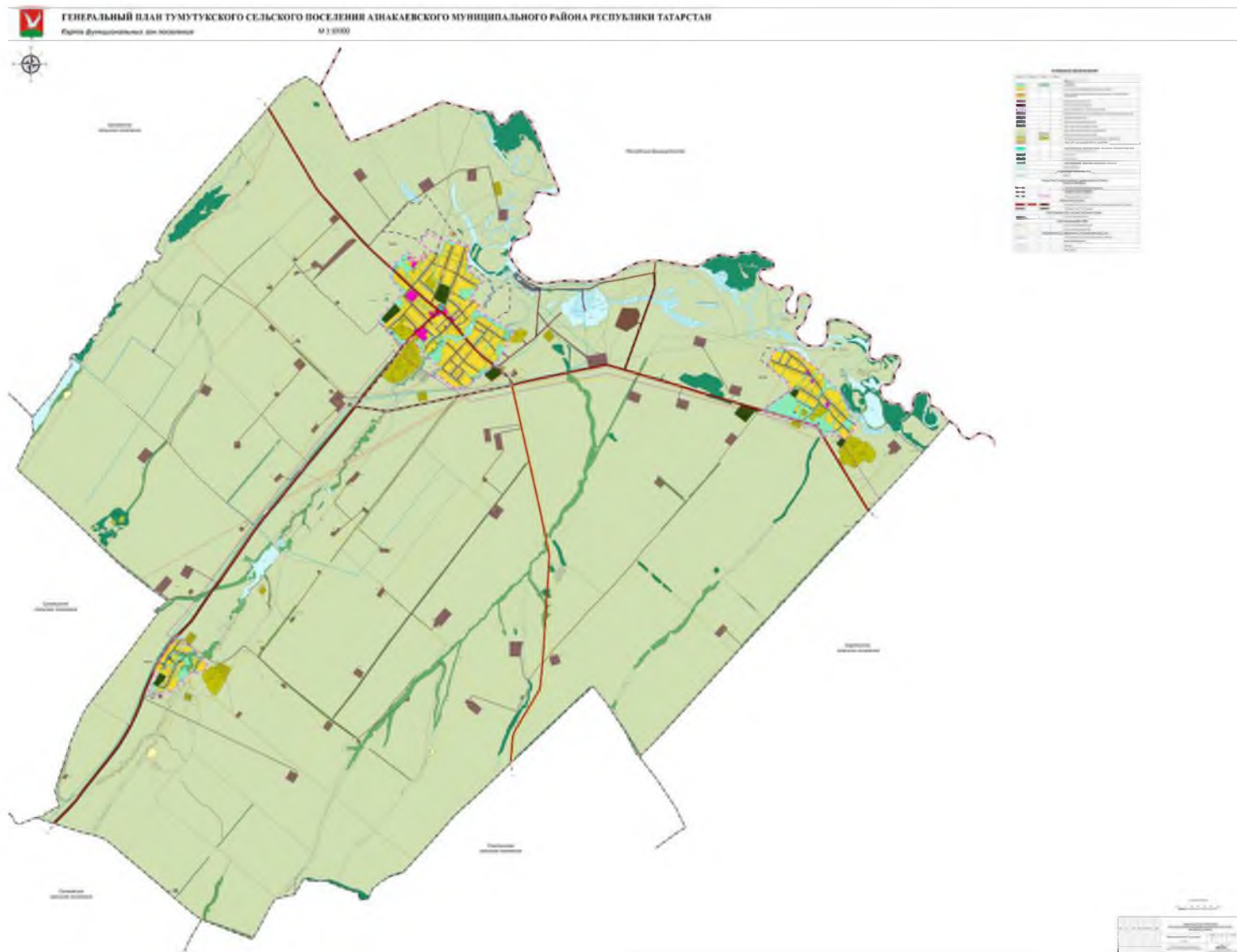
Объекты связи, объекты торговли, рыночные комплексы, объекты, в которых (на территории которых) располагаются предприятия общественного питания, бытового и коммунального обслуживания, находящиеся в ведении органов местного самоуправления поселения	-	Предприятия торговли (новое строительство)	Республика Татарстан, Азнакаевский муниципальный район, Тумутукское сельское поселение, с.Кук-Тяка	-	26 кв.м. торг. площади	-	-
Объекты электро-, тепло-, газо- и водоснабжения населения, водоотведения: объекты, необходимые для организации в границах поселения электро-, тепло-, газо- и водоснабжения населения, водоотведения, снабжения населения топливом в пределах полномочий, установленных законодательством	-	Объекты водоснабжения (Строительство артезианской скважины с водонапорной башней)	Республика Татарстан, Азнакаевский муниципальный район, Тумутукское сельское поселение, с.Тумутук	-	-	50 м; 10 м	-
Объекты электро-, тепло-, газо- и водоснабжения населения, водоотведения: объекты, необходимые для организации в границах поселения электро-, тепло-, газо- и водоснабжения населения, водоотведения, снабжения населения топливом в пределах полномочий, установленных законодательством	-	Объекты водоснабжения (Строительство артезианской скважины с водонапорной башней)	Республика Татарстан, Азнакаевский муниципальный район, Тумутукское сельское поселение, с.Кук-Тяка	-	-	50 м; 10 м	-

3. Параметры функциональных зон, а также сведения о планируемых для размещения в них объектах федерального значения, объектах регионального значения, за исключением линейных объектов

Назначение и наименование	Максимально допустимый коэффициент застройки	Максимальная и средняя этажность застройки	Общая площадь зоны	иные параметры, характеризующие количественные и качественные особенности функциональной зоны
Объекты местного значения муниципального района				
Производственная зона сельскохозяйственных предприятий				
Ферма на 200 голов КФХ Муллакаев	-	-	19087.57	-
Производственная зона				
Карьер по добыче песка и песчано-гравийных пород	-	-	121009.89	-
Производственная зона сельскохозяйственных предприятий				
Загон для лошадей			19996.19	-









ФЕДЕРАЛЬНАЯ СЛУЖБА ГОСУДАРСТВЕННОЙ
РЕГИСТРАЦИИ, КАДАСТРА И КАРТОГРАФИИ

**ФИЛИАЛ ФЕДЕРАЛЬНОГО
ГОСУДАРСТВЕННОГО БЮДЖЕТНОГО
УЧРЕЖДЕНИЯ**

**«Федеральная кадастровая палата
Федеральной службы государственной
регистрации, кадастра и картографии»
по Республике Татарстан**

**Дәүләт теркәү, кадастр һәм картография
Федераль хезмәтенен дәүләт бюджет осшмасы
Федераль кадастр палатасының Татарстан
Республикасы буенча филиалы**

Владимира Кулагина ул., д.1, г. Казань, 420054
Тел. (843) 255-25-88, 255-25-98
Факс: (843) 533-18-31
E-mail: filial@16.kadastr.ru
ОКПО 57253206, ОГРН 1027700485757,
ИНН/КПП 7705401340/165943001

7.12.2020 № 14241-15
На № _____ от _____

Генеральному директору
АО «РКЦ Земля»

Д.Ш. Гайзатуллиной

rkcproekt@mail.ru

тел. 89172725888

О предоставлении информации

Уважаемая Дина Шамилевна!

В соответствии с договором № 1096 от 27.07.2020 г. сообщаем, что в настоящее время филиал федерального государственного бюджетного учреждения «Федеральная кадастровая палата Федеральной службы государственной регистрации, кадастра и картографии» по Республике Татарстан осуществляет ведение ЕГРН посредством федеральной государственной информационной системой ведения Единого государственного реестра недвижимости (далее - ФГИС ЕГРН).

В результате сопоставления границы населенного пункта с. Кук-Тяка Тумутукского сельского поселения Азнакаевского муниципального района Республики Татарстан, содержащейся в xml-документе «MapPlan_000fcb2a-5f6a-42ea-a20e-b50350f1a6e1.xml», со сведениями ФГИС ЕГРН, пересечения с границами муниципальных образований, территориальных зон, лесничеств, населенных пунктов и земельных участков, кроме земельных участков, указанных в заключении кадастрового инженера, не выявлены.

Также сообщаем, что XML-документы, подготовленные в отношении вышеуказанных населенных пунктов, соответствуют требованиям, установленным Приказом Росреестра от 01.08.2014 г. № П/369 «О реализации информационного взаимодействия при ведении ГКН в электронном виде».

Кроме того сообщаем, что в случае утверждения Генерального плана вышеуказанного сельского поселения в xml-документах «BoundTOGKN*.xml» и «MapPlan_*.xml» в элементе «Документы» необходимо указать сведения о Решении об утверждении Генерального плана данного сельского поселения.

Дополнительно сообщаем, что в соответствии с Законом Республики Татарстан от 28.07.2004 г. № 45-ЗРТ «О местном самоуправлении в Республике Татарстан» на территории Республики Татарстан Решения об утверждении генеральных планов сельских поселений должно приниматься органами местного самоуправления соответствующих муниципальных районов.

Согласно разъяснениям, направленным филиалом ФГБУ «ФКП Росреестра» по Республике Татарстан в органы местного самоуправления, орган государственной власти или орган местного самоуправления, принявший решение об утверждении либо о внесении изменений в описание местоположения границ соответствующих территорий, границ и зон, и направившего соответствующие электронные документы в орган регистрации прав, должен подписывать своей усиленной квалифицированной электронной подписью все файлы, находящиеся в zip-архиве. Таким образом, при направлении документов в порядке информационного взаимодействия в целях внесения в ЕГРН границ, зон и территорий необходимо подписывать все файлы, включаемые в zip-архив.

В случае если документы не будут подписаны соответствующим образом филиалом ФГБУ «ФКП Росреестра» по Республике Татарстан в соответствии с пунктом 3 части 2 статьи 34 Федерального закона от 13.07.2015 г. № 218-ФЗ «О государственной регистрации недвижимости» будут направляться уведомления о невозможности внесения сведений.

Дополнительно сообщаем, что для внесения в ЕГРН изменений в сведения о границах населенных пунктов в xml-документах необходимо указывать реестровые номера объектов реестра границ.

Информация о реестровых номерах объектов реестра границ, присвоенных во ФГИС ЕГРН размещена на сайте филиала kadastr.tatarstan.ru в разделе «деятельность» во вкладке «Сведения об объектах землеустройства и охранных зонах». Просим использовать данную информацию для подготовки документов для внесения в ЕГРН объектов реестра границ.

Заместитель директора -
главный технолог



А.В. Самойлов



ФЕДЕРАЛЬНАЯ СЛУЖБА ГОСУДАРСТВЕННОЙ
РЕГИСТРАЦИИ, КАДАСТРА И КАРТОГРАФИИ

**ФИЛИАЛ ФЕДЕРАЛЬНОГО
ГОСУДАРСТВЕННОГО БЮДЖЕТНОГО
УЧРЕЖДЕНИЯ**

**«Федеральная кадастровая палата
Федеральной службы государственной
регистрации, кадастра и картографии»
по Республике Татарстан**

**Дәүләт теркәү, кадастр һәм картография
Федераль хезмәтенең дәүләт бюджет оешмасы
Федераль кадастр палатасының Татарстан
Республикасы буенча филиалы**

Владимира Кулагина ул., д.1, г. Казань, 420054
Тел. (843) 255-25-88, 255-25-98
Факс:(843) 533-18-31
E-mail: filial@16.kadastr.ru
ОКПО 57253206, ОГРН 1027700485757,
ИНН/КПП 7705401340/165943001

9132020 № 14415-15
На № _____ от _____

Генеральному директору
АО «РКЦ Земля»

Д.Ш. Гайзатуллиной

rkcproekt@mail.ru

тел. 89172725888

О предоставлении информации

Уважаемая Дина Шамилевна!

В соответствии с договором № 1096 от 27.07.2020 г. сообщаем, что в настоящее время филиал федерального государственного бюджетного учреждения «Федеральная кадастровая палата Федеральной службы государственной регистрации, кадастра и картографии» по Республике Татарстан осуществляет ведение ЕГРН посредством федеральной государственной информационной системы ведения ЕГРН (далее - ФГИС ЕГРН).

В результате сопоставления границы населенного пункта с. Тумутук Тумутукского сельского поселения Азнакаевского муниципального района Республики Татарстан, содержащейся в xml-документе «MapPlan_00040dcb-703d-4918-a0cb-89ae355d191d.xml», были выявлены пересечения с границами земельного участка с кадастровым номером 16:02:080101:1998.

В результате сопоставления границы населенного пункта д. Агирово Тумутукского сельского поселения Азнакаевского муниципального района Республики Татарстан, содержащейся в xml-документе «MapPlan_0006b167-3e94-45e8-bca2-f8ddf0c991db.xml», соответственно со сведениями ФГИС ЕГРН пересечения с границами муниципальных образований, территориальных зон, лесничеств, населенных пунктов и земельных участков, не выявлены.

Также сообщаем, что XML-документы, подготовленные в отношении вышеуказанных населенных пунктов, соответствуют требованиям, установленным

Приказом Росреестра от 01.08.2014 г. № П/369 «О реализации информационного взаимодействия при ведении ГКН в электронном виде».

Кроме того сообщаем, что в случае утверждения Генерального плана вышеуказанного сельского поселения в xml-документах «BoundTOGKN_*.xml» и «MapPlan_*.xml» в элементе «Документы» необходимо указать сведения о Решении об утверждении Генерального плана данного сельского поселения.

Дополнительно сообщаем, что в соответствии с Законом Республики Татарстан от 28.07.2004 г. № 45-ЗРТ «О местном самоуправлении в Республике Татарстан» на территории Республики Татарстан Решения об утверждении генеральных планов сельских поселений должно приниматься органами местного самоуправления соответствующих муниципальных районов.

Согласно разъяснениям, направленным филиалом ФГБУ «ФКП Росреестра» по Республике Татарстан в органы местного самоуправления, орган государственной власти или орган местного самоуправления, принявший решение об утверждении либо о внесении изменений в описание местоположения границ соответствующих территорий, границ и зон, и направившего соответствующие электронные документы в орган регистрации прав, должен подписывать своей усиленной квалифицированной электронной подписью все файлы, находящиеся в zip-архиве. Таким образом, при направлении документов в порядке информационного взаимодействия в целях внесения в ЕГРН границ, зон и территорий необходимо подписывать все файлы, включаемые в zip-архив.

В случае если документы не будут подписаны соответствующим образом филиалом ФГБУ «ФКП Росреестра» по Республике Татарстан в соответствии с пунктом 3 части 2 статьи 34 Федерального закона от 13.07.2015 г. № 218-ФЗ «О государственной регистрации недвижимости» будут направляться уведомления о невозможности внесения сведений.

Дополнительно сообщаем, что для внесения в ЕГРН изменений в сведения о границах населенных пунктов в xml-документах необходимо указывать реестровые номера объектов реестра границ.

Информация о реестровых номерах объектов реестра границ, присвоенных во ФГИС ЕГРН размещена на сайте филиала kadastr.tatarstan.ru в разделе «деятельность» во вкладке «Сведения об объектах землеустройства и охранных зонах». Просим использовать данную информацию для подготовки документов для внесения в ЕГРН объектов реестра границ.

Заместитель директора -
главный технолог



А.В. Самойлов



ФЕДЕРАЛЬНАЯ СЛУЖБА ГОСУДАРСТВЕННОЙ
РЕГИСТРАЦИИ, КАДАСТРА И КАРТОГРАФИИ

**ФИЛИАЛ ФЕДЕРАЛЬНОГО
ГОСУДАРСТВЕННОГО БЮДЖЕТНОГО
УЧРЕЖДЕНИЯ**

**«Федеральная кадастровая палата
Федеральной службы государственной
регистрации, кадастра и картографии»
по Республике Татарстан**

**Дәүләт теркәү, кадастр һәм картография
Федераль хезмәтенең дәүләт бюджет оешмасы
Федераль кадастр палатасының Татарстан
Республикасы буенча филиалы**

Владимира Кулагина ул., д.1, г. Казань, 420054
Тел. (843)514-90-77,255-25-88, 255-25-98,
Факс:(843) 533-18-31
E-mail: filial@16.kadastr.ru
ОКПО 57253206, ОГРН 1027700485757,
ИНН/КПП 7705401340/165943001

Генеральному директору
АО «РКЦ Земля»

Д.Ш. Гайзатуллиной

rkcproekt@mail.ru

тел. 89274551715

24 07 2021 № 5660 - 15

На № _____ от _____

О предоставлении информации

Уважаемая Дина Шамилевна!

В соответствии с договором № 1334 от 19.01.2021 г. сообщаем, что в результате сопоставления границы населенного пункта с. Тумутук Тумутукского сельского поселения Азнакаевского муниципального района Республики Татарстан, содержащейся в xml-документе «MapPlan_0004d85a-af7d-49ed-bd62-9f5a88905db9.xml», со сведениями Федеральной государственной информационной системы ведения единого государственного реестра недвижимости (далее – ФГИС ЕГРН) пересечения с границами муниципальных образований, населенных пунктов, территориальных зон, лесничеств и земельных участков, кроме земельных участков, указанных в заключении кадастрового инженера, не выявлены.

Также сообщаем, что XML — документы, подготовленные в отношении вышеуказанного населенного пункта соответствуют требованиям, установленным Приказом Росреестра от 01.08.2014 г. №П/369 «О реализации информационного взаимодействия при ведении ГКН в электронном виде».

Кроме того сообщаем, что в случае утверждения Генерального плана вышеуказанного сельского поселения в xml-документах «BoundTOGKN_*.xml», и «MapPlan_*.xml» в элементе «Документы» необходимо указать сведения о Решении об утверждении Генерального плана данного сельского поселения.

Дополнительно сообщаем, что в соответствии с Законом Республики Татарстан от 28.07.2004 г. № 45-ЗРТ «О местном самоуправлении в Республике Татарстан» на территории Республики Татарстан Решения об утверждении генеральных планов сельских поселений должно приниматься органами местного самоуправления

соответствующих муниципальных районов.

Согласно разъяснениям, направленным филиалом ФГБУ «ФКП Росреестра» по Республике Татарстан в органы местного самоуправления, орган государственной власти или орган местного самоуправления, принявший решение об утверждении либо о внесении изменений в описание местоположения границ соответствующих территорий, границ и зон, и направившего соответствующие электронные документы в орган регистрации прав, должен подписывать своей усиленной квалифицированной электронной подписью все файлы, находящиеся в zip-архиве. Таким образом, при направлении документов в порядке информационного взаимодействия в целях внесения в ЕГРН границ, зон и территорий необходимо подписывать все файлы, включаемые в zip-архив.

В случае если документы не будут подписаны соответствующим образом филиалом ФГБУ «ФКП Росреестра» по Республике Татарстан в соответствии с пунктом 3 части 2 статьи 34 Федерального закона от 13.07.2015 г. № 218-ФЗ «О государственной регистрации недвижимости» будут направляться уведомления о невозможности внесения сведений.

Дополнительно сообщаем, что для внесения в ЕГРН изменений в сведения о границах населенных пунктов в xml-документах необходимо указывать реестровые номера объектов реестра границ.

Информация о реестровых номерах объектов реестра границ, присвоенных во ФГИС ЕГРН размещена на сайте филиала kadastr.tatarstan.ru в разделе «деятельность» во вкладке «Сведения об объектах землеустройства и охранных зонах». Просим использовать данную информацию для подготовки документов для внесения в ЕГРН объектов реестра границ.

Заместитель директора



И.И. Асхадуллин

ОПИСАНИЕ МЕСТОПОЛОЖЕНИЯ ГРАНИЦ

село Кук-Тяка

(наименование объекта, местоположение границ которого описано (далее - объект))

Раздел 1

Сведения об объекте

№ п/п	Характеристики объекта	Описание характеристик
1	2	3
1.	Местоположение объекта	423316, Республика Татарстан (Татарстан), район Азнакаевский, сельское поселение Тумутукское, село Кук-Тяка
2.	Площадь объекта +/- величина погрешности определения площади (P +/- Дельта P)	991764 кв.м +/- 17428 кв.м
3.	Иные характеристики объекта	-

Раздел 2

Сведения о местоположении границ объекта

1. Система координат МСК-16

2. Сведения о характерных точках границ объекта

Обозначение характерных точек границ	Координаты, м		Метод определения координат характерной точки	Средняя квадратическая погрешность положения характерной точки (Mt), м	Описание обозначения точки на местности (при наличии)
	X	Y			
1	2	3	4	5	6
-	-	-	-	-	-

3. Сведения о характерных точках части (частей) границы объекта

Обозначение характерных точек части границы	Координаты, м		Метод определения координат характерной точки	Средняя квадратическая погрешность положения характерной точки (Mt), м	Описание обозначения точки на местности (при наличии)
	X	Y			
1	2	3	4	5	6
1	389973.43	2386003.32	Аналитический метод	2.50	-
2	390012.93	2386027.32	Аналитический метод	2.50	-
3	390022.68	2386033.32	Аналитический метод	2.50	-
4	390044.93	2386046.82	Аналитический метод	2.50	-
5	390042.19	2386062.25	Картометрический метод	5.00	-
6	390041.19	2386068.25	Картометрический метод	5.00	-
7	390020.09	2386185.75	Картометрический метод	5.00	-
8	390017.72	2386188.75	Картометрический метод	5.00	-
9	390008.81	2386203.50	Картометрический метод	5.00	-
10	390000.56	2386227.00	Картометрический метод	5.00	-
11	389998.66	2386238.25	Картометрический метод	5.00	-
12	389999.31	2386280.75	Картометрический метод	5.00	-
13	390000.56	2386296.00	Картометрический метод	5.00	-
14	389996.75	2386314.00	Картометрический метод	5.00	-
15	389987.22	2386329.75	Картометрический метод	5.00	-
16	389978.34	2386341.25	Картометрический метод	5.00	-

3. Сведения о характерных точках части (частей) границы объекта					
Обозначение характерных точек части границы	Координаты, м		Метод определения координат характерной точки	Средняя квадратическая погрешность положения характерной точки (Mt), м	Описание обозначения точки на местности (при наличии)
	X	Y			
1	2	3	4	5	6
17	389972.62	2386361.00	Картометрический метод	5.00	-
18	389952.94	2386383.00	Картометрический метод	5.00	-
19	389939.62	2386398.25	Картометрический метод	5.00	-
20	389932.62	2386403.50	Картометрический метод	5.00	-
21	389924.38	2386409.25	Картометрический метод	5.00	-
22	389910.41	2386420.50	Картометрический метод	5.00	-
23	389888.81	2386447.75	Картометрический метод	5.00	-
24	389867.88	2386470.00	Картометрический метод	5.00	-
25	389862.97	2386474.75	Картометрический метод	5.00	-
26	389847.53	2386489.25	Картометрический метод	5.00	-
27	389827.84	2386513.25	Картометрический метод	5.00	-
28	389810.72	2386535.50	Картометрический метод	5.00	-
29	389798.47	2386557.00	Картометрический метод	5.00	-
30	389790.66	2386567.00	Картометрический метод	5.00	-
31	389773.35	2386589.60	Картометрический метод	5.00	-
32	389768.78	2386594.67	Картометрический метод	5.00	-
33	389721.69	2386654.25	Картометрический метод	5.00	-
34	389694.44	2386688.75	Картометрический метод	5.00	-
35	389313.44	2387043.00	Картометрический метод	5.00	-
36	389302.69	2387053.00	Картометрический метод	5.00	-
37	389295.69	2387056.00	Картометрический метод	5.00	-
38	389291.94	2387057.75	Картометрический метод	5.00	-
39	389251.44	2387074.50	Картометрический метод	5.00	-
40	389210.94	2387091.75	Картометрический метод	5.00	-
41	389202.69	2387095.25	Картометрический метод	5.00	-
42	389115.69	2387132.00	Картометрический метод	5.00	-

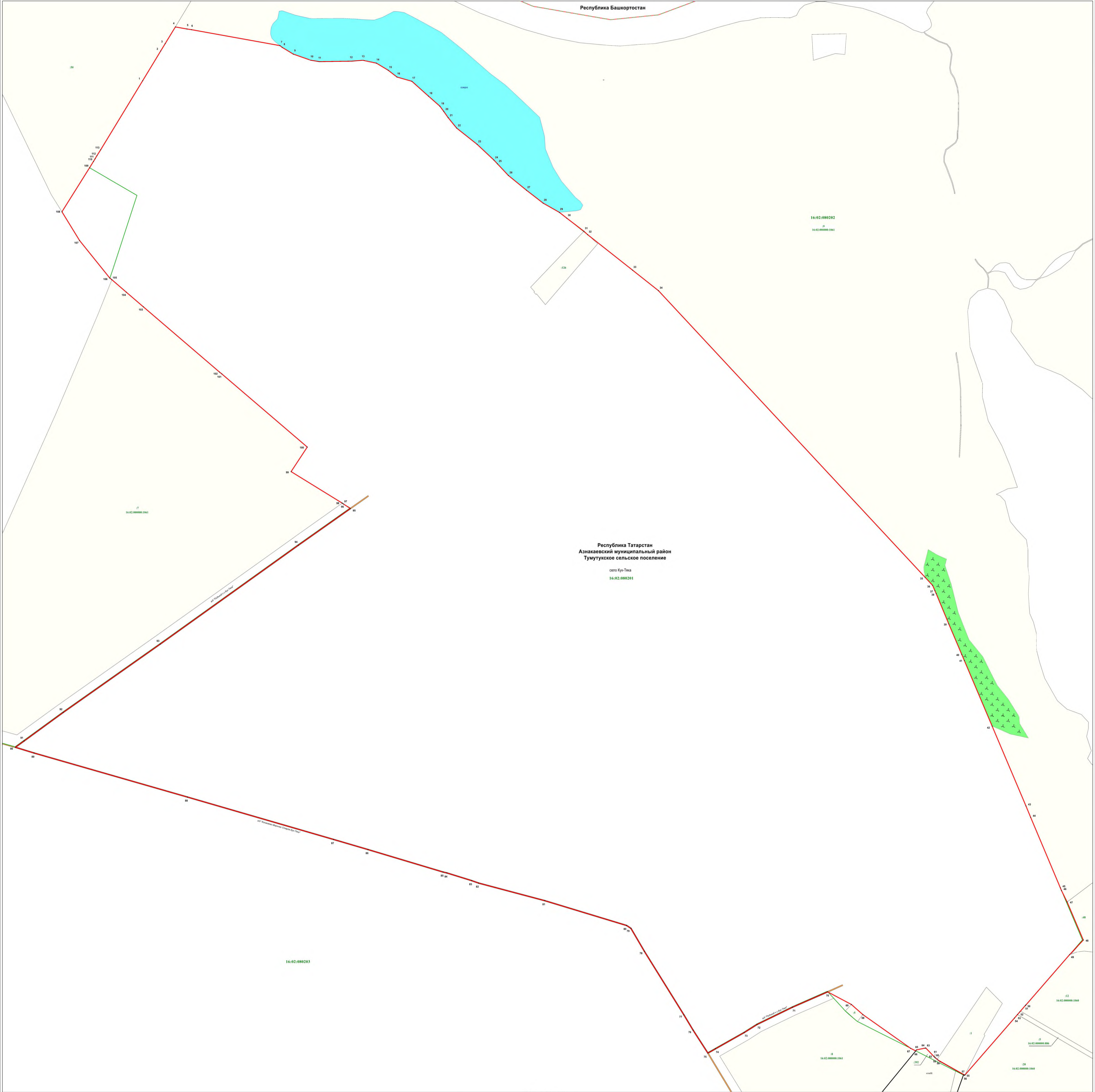
3. Сведения о характерных точках части (частей) границы объекта					
Обозначение характерных точек части границы	Координаты, м		Метод определения координат характерной точки	Средняя квадратическая погрешность положения характерной точки (Mt), м	Описание обозначения точки на местности (при наличии)
	X	Y			
1	2	3	4	5	6
43	389009.44	2387177.00	Картометрический метод	5.00	-
44	388994.44	2387183.25	Картометрический метод	5.00	-
45	388900.69	2387222.75	Картометрический метод	5.00	-
46	388896.94	2387224.25	Картометрический метод	5.00	-
47	388881.91	2387231.76	Аналитический метод	2.50	-
48	388831.27	2387253.22	Аналитический метод	2.50	-
49	388811.96	2387235.05	Картометрический метод	5.00	-
50	388744.96	2387176.80	Картометрический метод	5.00	-
51	388744.57	2387176.47	Картометрический метод	5.00	-
52	388735.71	2387168.80	Картометрический метод	5.00	-
53	388732.20	2387165.73	Картометрический метод	5.00	-
54	388727.71	2387161.80	Аналитический метод	2.50	-
55	388651.77	2387095.79	Картометрический метод	5.00	-
56	388651.49	2387095.55	Картометрический метод	5.00	-
57	388652.10	2387095.20	Картометрический метод	5.00	-
58	388671.64	2387060.51	Картометрический метод	5.00	-
59	388672.88	2387059.00	Картометрический метод	5.00	-
60	388675.31	2387056.06	Картометрический метод	5.00	-
61	388675.44	2387055.90	Аналитический метод	0.10	-
62	388676.04	2387055.32	Картометрический метод	5.00	-
63	388687.85	2387043.87	Аналитический метод	0.10	-
64	388687.76	2387043.44	Картометрический метод	5.00	-
65	388685.26	2387031.56	Аналитический метод	0.10	-
66	388684.03	2387030.56	Аналитический метод	0.10	-
67	388687.52	2387023.67	Картометрический метод	5.00	-
68	388732.27	2386960.30	Аналитический метод	0.30	-

3. Сведения о характерных точках части (частей) границы объекта					
Обозначение характерных точек части границы	Координаты, м		Метод определения координат характерной точки	Средняя квадратическая погрешность положения характерной точки (Mt), м	Описание обозначения точки на местности (при наличии)
	X	Y			
1	2	3	4	5	6
69	388745.66	2386945.11	Аналитический метод	0.30	-
70	388762.51	2386913.57	Картометрический метод	5.00	-
71	388742.03	2386866.77	Картометрический метод	5.00	-
72	388719.17	2386819.78	Картометрический метод	5.00	-
73	388708.38	2386802.64	Картометрический метод	5.00	-
74	388686.74	2386764.40	Картометрический метод	5.00	-
75	388681.08	2386754.38	Картометрический метод	5.00	-
76	388711.56	2386734.70	Картометрический метод	5.00	-
77	388731.87	2386722.63	Картометрический метод	5.00	-
78	388816.33	2386669.93	Картометрический метод	5.00	-
79	388846.80	2386652.14	Картометрический метод	5.00	-
80	388850.61	2386646.43	Картометрический метод	5.00	-
81	388883.63	2386537.84	Картометрический метод	5.00	-
82	388907.13	2386449.59	Картометрический метод	5.00	-
83	388910.30	2386440.70	Картометрический метод	5.00	-
84	388920.47	2386407.68	Картометрический метод	5.00	-
85	388921.74	2386402.60	Картометрический метод	5.00	-
86	388951.59	2386302.90	Картометрический метод	5.00	-
87	388964.92	2386257.19	Картометрический метод	5.00	-
88	389021.44	2386062.88	Картометрический метод	5.00	-
89	389079.85	2385859.06	Картометрический метод	5.00	-
90	389087.47	2385834.29	Картометрический метод	5.00	-
91	389095.94	2385845.88	Картометрический метод	5.00	-
92	389133.83	2385897.78	Картометрический метод	5.00	-
93	389224.62	2386026.68	Картометрический метод	5.00	-
94	389356.06	2386210.18	Картометрический метод	5.00	-

3. Сведения о характерных точках части (частей) границы объекта					
Обозначение характерных точек части границы	Координаты, м		Метод определения координат характерной точки	Средняя квадратическая погрешность положения характерной точки (Mt), м	Описание обозначения точки на местности (при наличии)
	X	Y			
1	2	3	4	5	6
95	389404.87	2386279.44	Картометрический метод	5.00	-
96	389410.94	2386270.07	Картометрический метод	5.00	-
97	389411.62	2386269.06	Картометрический метод	5.00	-
98	389411.94	2386268.57	Картометрический метод	5.00	-
99	389453.94	2386200.57	Картометрический метод	5.00	-
100	389486.44	2386222.07	Картометрический метод	5.00	-
101	389583.69	2386108.57	Картометрический метод	5.00	-
102	389586.19	2386105.57	Картометрический метод	5.00	-
103	389672.94	2386004.32	Картометрический метод	5.00	-
104	389692.44	2385981.57	Картометрический метод	5.00	-
105	389708.94	2385962.32	Аналитический метод	2.50	-
106	389710.94	2385959.75	Аналитический метод	2.50	-
107	389760.91	2385919.50	Аналитический метод	2.50	-
108	389799.24	2385896.03	Аналитический метод	2.50	-
109	389857.68	2385932.82	Аналитический метод	2.50	-
110	389866.18	2385938.07	Аналитический метод	2.50	-
111	389869.68	2385940.07	Аналитический метод	2.50	-
112	389873.68	2385942.57	Аналитический метод	2.50	-
113	389881.68	2385947.57	Аналитический метод	2.50	-
1	389973.43	2386003.32	Аналитический метод	2.50	-

**Текстовое описание местоположения границ
населенных пунктов, территориальных зон**

Прохождение границы		Описание прохождения границы
от точки	до точки	
1	2	3
1	7	по сельскохозяйственным угодьям
7	29	по южной границе озера
29	35	по сельскохозяйственным угодьям
35	42	по западной границе древесно-кустарниковой растительности
42	57	по сельскохозяйственным угодьям
57	66	по северо-восточной границе кладбища
66	70	по сельскохозяйственным угодьям
70	75	по автодороге "Подъезд к с.Кук-Тяка"
75	90	по автодороге "Азнакаево-Верхнее Стярле-Кук-Тяка"
90	95	по автодороге "Подъезд к с.Кук-Тяка"
95	113	по сельскохозяйственным угодьям
113	1	по сельскохозяйственным угодьям



Масштаб 1:1800

- Используемые условные знаки и обозначения:
- характеристическая точка границы
 - граница населенного пункта
 - граница Республики Татарстан
 - граница кадастрового квартала
 - автодороги
 - древесно-кустарниковая растительность
 - озера
 - земельный участок, кадастровый номер
 - подпись кадастрового квартала
 - наименование муниципального образования
 - наименование населенного пункта
- 16:02:080201
Тумутукское сельское поселение село Кул-Таш

ОПИСАНИЕ МЕСТОПОЛОЖЕНИЯ ГРАНИЦ

деревня Агирово

(наименование объекта, местоположение границ которого описано (далее - объект))

Раздел 1

Сведения об объекте

№ п/п	Характеристики объекта	Описание характеристик
1	2	3
1.	Местоположение объекта	423316, Республика Татарстан (Татарстан), район Азнакаевский, сельское поселение Тумутукское, деревня Агирово
2.	Площадь объекта +/- величина погрешности определения площади (P +/- Дельта P)	399410 кв.м +/- 11060 кв.м
3.	Иные характеристики объекта	-

Раздел 2

Сведения о местоположении границ объекта

1. Система координат МСК-16

2. Сведения о характерных точках границ объекта

Обозначение характерных точек границ	Координаты, м		Метод определения координат характерной точки	Средняя квадратическая погрешность положения характерной точки (Mt), м	Описание обозначения точки на местности (при наличии)
	X	Y			
1	2	3	4	5	6
-	-	-	-	-	-

3. Сведения о характерных точках части (частей) границы объекта

Обозначение характерных точек части границы	Координаты, м		Метод определения координат характерной точки	Средняя квадратическая погрешность положения характерной точки (Mt), м	Описание обозначения точки на местности (при наличии)
	X	Y			
1	2	3	4	5	6
1	385438.96	2376753.92	Картометрический метод	5.00	-
2	385501.19	2376795.83	Картометрический метод	5.00	-
3	385507.11	2376800.00	Картометрический метод	5.00	-
4	385518.32	2376807.89	Картометрический метод	5.00	-
5	385562.13	2376843.45	Картометрический метод	5.00	-
6	385610.39	2376885.36	Картометрический метод	5.00	-
7	385633.58	2376908.78	Картометрический метод	5.00	-
8	385672.61	2376948.23	Картометрический метод	5.00	-
9	385660.63	2376959.14	Аналитический метод	1.00	-
10	385630.58	2376989.91	Картометрический метод	5.00	-
11	385599.15	2376981.20	Картометрический метод	5.00	-
12	385536.46	2377070.81	Картометрический метод	5.00	-
13	385510.05	2377112.20	Картометрический метод	5.00	-
14	385497.83	2377134.36	Картометрический метод	5.00	-
15	385445.76	2377183.89	Картометрический метод	5.00	-
16	385424.81	2377203.58	Картометрический метод	5.00	-

3. Сведения о характерных точках части (частей) границы объекта					
Обозначение характерных точек части границы	Координаты, м		Метод определения координат характерной точки	Средняя квадратическая погрешность положения характерной точки (Mt), м	Описание обозначения точки на местности (при наличии)
	X	Y			
1	2	3	4	5	6
17	385399.58	2377227.00	Картометрический метод	5.00	-
18	385398.25	2377228.25	Картометрический метод	5.00	-
19	385396.28	2377230.12	Картометрический метод	5.00	-
20	385382.90	2377242.95	Картометрический метод	5.00	-
21	385349.25	2377274.06	Картометрический метод	5.00	-
22	385305.88	2377313.44	Аналитический метод	0.10	-
23	385300.99	2377317.88	Аналитический метод	0.10	-
24	385247.65	2377366.14	Аналитический метод	0.10	-
25	385227.83	2377383.30	Аналитический метод	0.10	-
26	385205.10	2377402.97	Картометрический метод	5.00	-
27	385114.93	2377321.69	Картометрический метод	5.00	-
28	385111.54	2377318.30	Картометрический метод	5.00	-
29	385111.25	2377317.75	Картометрический метод	5.00	-
30	385109.25	2377303.75	Картометрический метод	5.00	-
31	385099.00	2377220.50	Картометрический метод	5.00	-
32	385097.75	2377202.25	Картометрический метод	5.00	-
33	385094.00	2377161.00	Картометрический метод	5.00	-
34	385090.97	2377129.56	Картометрический метод	5.00	-
35	385087.80	2377126.80	Картометрический метод	5.00	-
36	385090.38	2377124.03	Картометрический метод	5.00	-
37	385090.17	2377122.30	Картометрический метод	5.00	-
38	385085.69	2377117.26	Картометрический метод	5.00	-
39	385085.00	2377116.50	Картометрический метод	5.00	-
40	385081.25	2377111.50	Картометрический метод	5.00	-
41	385080.78	2377110.93	Картометрический метод	5.00	-
42	385077.62	2377107.33	Картометрический метод	5.00	-

3. Сведения о характерных точках части (частей) границы объекта					
Обозначение характерных точек части границы	Координаты, м		Метод определения координат характерной точки	Средняя квадратическая погрешность положения характерной точки (Mt), м	Описание обозначения точки на местности (при наличии)
	X	Y			
1	2	3	4	5	6
43	385076.92	2377106.52	Картометрический метод	5.00	-
44	385070.48	2377098.80	Картометрический метод	5.00	-
45	385046.25	2377074.57	Картометрический метод	5.00	-
46	385046.10	2377074.42	Картометрический метод	5.00	-
47	385045.25	2377073.57	Картометрический метод	5.00	-
48	385010.16	2377038.48	Картометрический метод	5.00	-
49	384916.75	2376941.00	Аналитический метод	1.50	-
50	384916.25	2376940.50	Аналитический метод	1.50	-
51	384915.75	2376940.00	Аналитический метод	1.50	-
52	384888.72	2376912.64	Картометрический метод	5.00	-
53	384886.10	2376911.60	Картометрический метод	5.00	-
54	384872.15	2376906.40	Картометрический метод	5.00	-
55	384875.18	2376898.28	Картометрический метод	5.00	-
56	384867.92	2376890.52	Картометрический метод	5.00	-
57	384866.02	2376887.98	Картометрический метод	5.00	-
58	384849.94	2376871.90	Картометрический метод	5.00	-
59	384849.50	2376871.25	Аналитический метод	0.30	-
60	384848.50	2376869.75	Аналитический метод	0.30	-
61	384847.25	2376869.00	Аналитический метод	0.30	-
62	384846.88	2376868.76	Картометрический метод	5.00	-
63	384827.55	2376848.34	Картометрический метод	5.00	-
64	384827.50	2376848.25	Аналитический метод	1.50	-
65	384826.75	2376846.50	Аналитический метод	1.50	-
66	384826.50	2376846.25	Аналитический метод	1.50	-
67	384824.50	2376845.00	Аналитический метод	1.50	-
68	384816.49	2376836.55	Картометрический метод	5.00	-

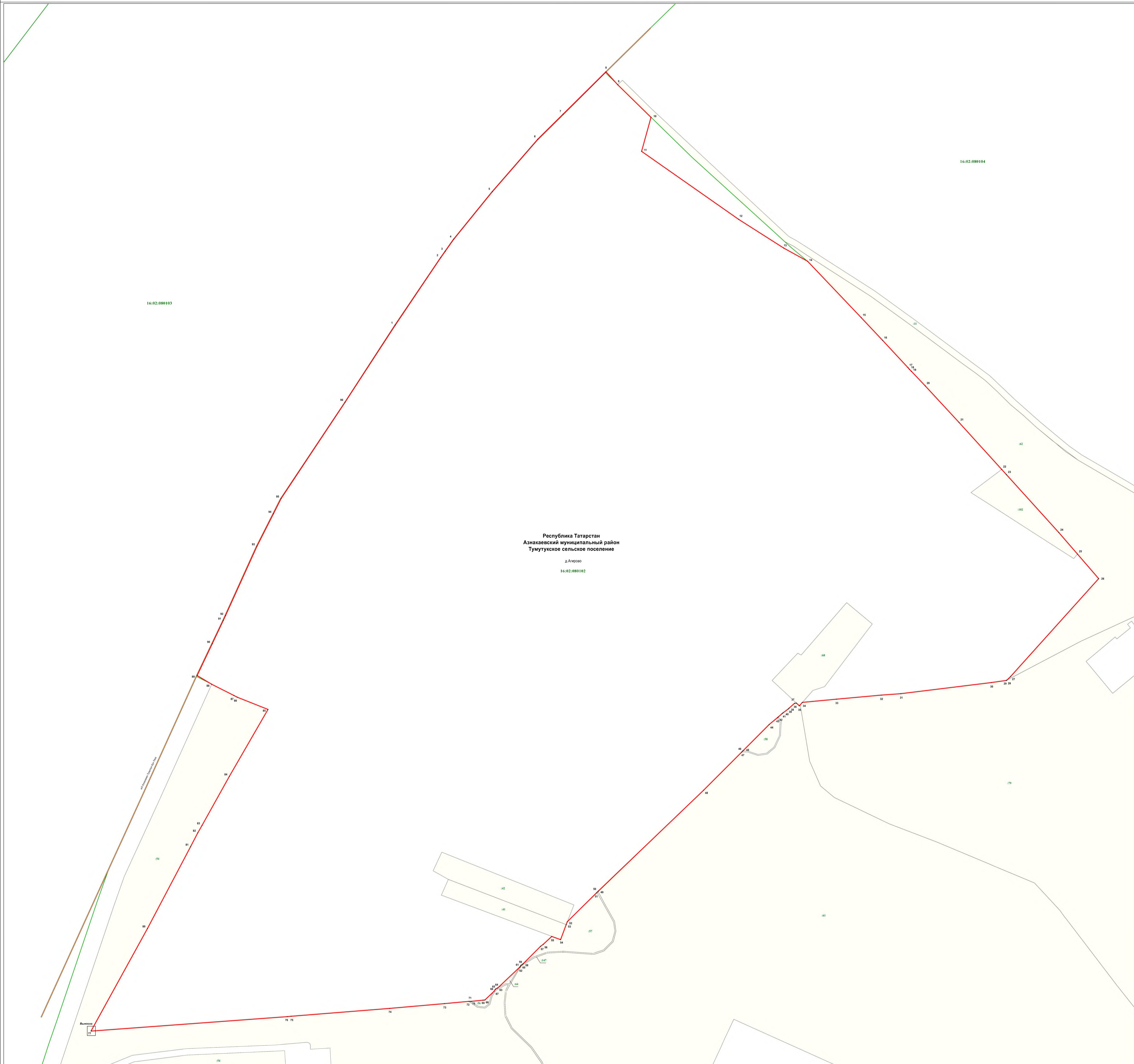
3. Сведения о характерных точках части (частей) границы объекта					
Обозначение характерных точек части границы	Координаты, м		Метод определения координат характерной точки	Средняя квадратическая погрешность положения характерной точки (Mt), м	Описание обозначения точки на местности (при наличии)
	X	Y			
1	2	3	4	5	6
69	384816.35	2376834.94	Картометрический метод	5.00	-
70	384815.31	2376824.08	Картометрический метод	5.00	-
71	384815.25	2376823.50	Аналитический метод	0.30	-
72	384815.25	2376821.75	Аналитический метод	0.30	-
73	384813.24	2376799.22	Картометрический метод	5.00	-
74	384808.75	2376748.75	Картометрический метод	5.00	-
75	384801.52	2376657.70	Картометрический метод	5.00	-
76	384801.25	2376654.30	Картометрический метод	5.00	-
77	384787.92	2376473.32	Картометрический метод	5.00	-
78	384788.01	2376473.37	Картометрический метод	5.00	-
79	384788.00	2376473.25	Картометрический метод	5.00	-
80	384882.50	2376525.25	Картометрический метод	5.00	-
81	384957.98	2376565.02	Картометрический метод	5.00	-
82	384970.79	2376571.75	Картометрический метод	5.00	-
83	384977.58	2376575.56	Картометрический метод	5.00	-
84	385022.75	2376600.75	Картометрический метод	5.00	-
85	385084.47	2376636.48	Картометрический метод	5.00	-
86	385095.89	2376607.95	Картометрический метод	5.00	-
87	385097.39	2376605.00	Картометрический метод	5.00	-
88	385107.75	2376584.50	Картометрический метод	5.00	-
89	385115.77	2376571.04	Картометрический метод	5.00	-
90	385145.13	2376584.99	Картометрический метод	5.00	-
91	385166.56	2376595.17	Картометрический метод	5.00	-
92	385171.03	2376597.20	Картометрический метод	5.00	-
93	385235.13	2376626.29	Картометрический метод	5.00	-
94	385264.98	2376641.52	Картометрический метод	5.00	-

3. Сведения о характерных точках части (частей) границы объекта

Обозначение характерных точек части границы	Координаты, м		Метод определения координат характерной точки	Средняя квадратическая погрешность положения характерной точки (Mt), м	Описание обозначения точки на местности (при наличии)
	X	Y			
1	2	3	4	5	6
95	385278.95	2376648.51	Картометрический метод	5.00	-
96	385367.84	2376707.57	Картометрический метод	5.00	-
1	385438.96	2376753.92	Картометрический метод	5.00	-

**Текстовое описание местоположения границ
населенных пунктов, территориальных зон**

Прохождение границы		Описание прохождения границы
от точки	до точки	
1	2	3
1	8	по автодороге Азнакаево-Тумутук-Кук-Тяка
8	89	по сельскохозяйственным угодьям
89	96	по автодороге Азнакаево-Тумутук-Кук-Тяка
96	1	по автодороге Азнакаево-Тумутук-Кук-Тяка

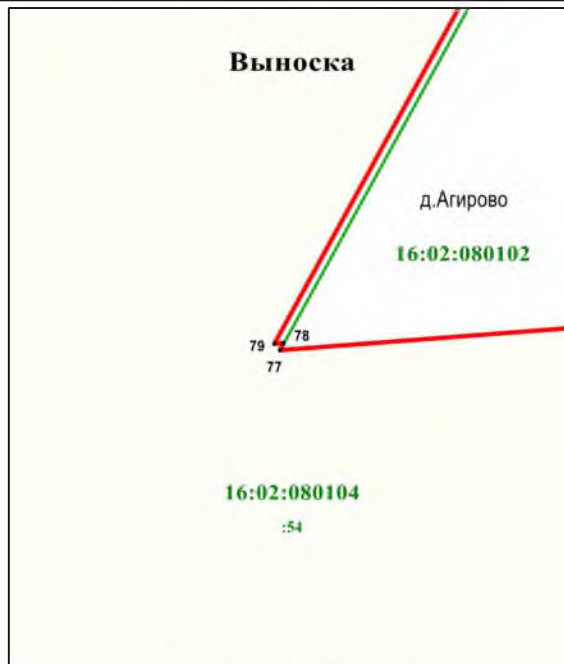


Используемые условные знаки и обозначения:

- характеристика точки границы
- граница населенного пункта
- граница кадастрового квартала
- автодороги
- земельный участок, кадастровый номер
- подпись кадастрового квартала
- наименование сельского поселения
- наименование населенного пункта

Раздел 4
деревня Агирово
(наименование объекта)

План границ объекта



Масштаб 1 : 100

Используемые условные знаки и обозначения:

- | | | |
|--------------|---|--------------------------------------|
| .77 | - | характерная точка границы |
| — | - | граница населенного пункта |
| — | - | граница кадастрового квартала |
| □ :54 | - | земельный участок, кадастровый номер |
| 16:02:080103 | - | подпись кадастрового квартала |
| д. Агирово | - | наименование населенного пункта |



Подпись кадастрового инженера _____ И. В. Максимова/

Дата 07.12.2020

Место для оттиска печати (при наличии) лица, составившего описание местоположения границ объекта

ОПИСАНИЕ МЕСТОПОЛОЖЕНИЯ ГРАНИЦ

село Тумутук

(наименование объекта, местоположение границ которого описано (далее - объект))

Раздел 1

Сведения об объекте

№ п/п	Характеристики объекта	Описание характеристик
1	2	3
1.	Местоположение объекта	423316, Республика Татарстан (Татарстан), район Азнакаевский, сельское поселение Тумутукское, село Тумутук
2.	Площадь объекта +/- величина погрешности определения площади (P +/- Дельта P)	2539722 кв.м +/- 27888 кв.м
3.	Иные характеристики объекта	-

Раздел 2

Сведения о местоположении границ объекта

1. Система координат МСК-16

2. Сведения о характерных точках границ объекта

Обозначение характерных точек границ	Координаты, м		Метод определения координат характерной точки	Средняя квадратическая погрешность положения характерной точки (Mt), м	Описание обозначения точки на местности (при наличии)
	X	Y			
1	2	3	4	5	6
-	-	-	-	-	-

3. Сведения о характерных точках части (частей) границы объекта

Обозначение характерных точек части границы	Координаты, м		Метод определения координат характерной точки	Средняя квадратическая погрешность положения характерной точки (Mt), м	Описание обозначения точки на местности (при наличии)
	X	Y			
1	2	3	4	5	6
Часть 1					
1	391245.75	2380180.86	Картометрический метод	5.00	-
2	391257.91	2380181.42	Картометрический метод	5.00	-
3	391259.75	2380181.50	Аналитический метод	2.50	-
4	391262.25	2380181.50	Аналитический метод	2.50	-
5	391421.88	2380345.64	Аналитический метод	2.50	-
6	391501.25	2380427.25	Аналитический метод	2.50	-
7	391470.95	2380466.29	Аналитический метод	2.50	-
8	391467.20	2380471.11	Аналитический метод	2.50	-
9	391458.69	2380482.08	Аналитический метод	2.50	-
10	391373.05	2380586.05	Аналитический метод	0.30	-
11	391405.27	2380611.96	Аналитический метод	0.30	-
12	391359.77	2380669.53	Аналитический метод	0.30	-
13	391380.96	2380687.06	Аналитический метод	2.50	-
14	391381.99	2380685.79	Аналитический метод	0.30	-
15	391428.32	2380630.59	Аналитический метод	0.30	-
16	391450.84	2380645.23	Аналитический метод	0.30	-

3. Сведения о характерных точках части (частей) границы объекта					
Обозначение характерных точек части границы	Координаты, м		Метод определения координат характерной точки	Средняя квадратическая погрешность положения характерной точки (Mt), м	Описание обозначения точки на местности (при наличии)
	X	Y			
1	2	3	4	5	6
17	391405.48	2380704.92	Аналитический метод	0.30	-
18	391403.88	2380707.11	Картометрический метод	5.00	-
19	391433.96	2380733.41	Картометрический метод	5.00	-
20	391479.47	2380773.21	Картометрический метод	5.00	-
21	391501.25	2380792.25	Картометрический метод	5.00	-
22	391467.75	2380871.75	Картометрический метод	5.00	-
23	391466.00	2380875.50	Картометрический метод	5.00	-
24	391445.00	2380925.75	Картометрический метод	5.00	-
25	391454.96	2380929.84	Картометрический метод	2.50	-
26	391684.00	2381024.00	Аналитический метод	2.50	-
27	391646.75	2381131.50	Аналитический метод	2.50	-
28	391645.50	2381135.50	Аналитический метод	2.50	-
29	391583.00	2381315.25	Аналитический метод	2.50	-
30	391581.75	2381319.25	Картометрический метод	5.00	-
31	391578.99	2381327.18	Аналитический метод	0.10	-
32	391564.12	2381369.80	Аналитический метод	0.10	-
33	391559.21	2381383.86	Аналитический метод	1.50	-
34	391521.37	2381360.90	Аналитический метод	1.50	-
35	391492.80	2381351.38	Аналитический метод	1.50	-
36	391473.75	2381346.30	Аналитический метод	1.50	-
37	391445.80	2381345.03	Аналитический метод	1.50	-
38	391410.89	2381339.31	Аналитический метод	1.50	-
39	391386.75	2381339.31	Аналитический метод	1.50	-
40	391376.60	2381343.12	Аналитический метод	1.50	-
41	391361.36	2381350.74	Аналитический метод	1.50	-
42	391342.94	2381355.18	Аналитический метод	1.50	-

3. Сведения о характерных точках части (частей) границы объекта					
Обозначение характерных точек части границы	Координаты, м		Метод определения координат характерной точки	Средняя квадратическая погрешность положения характерной точки (Mt), м	Описание обозначения точки на местности (при наличии)
	X	Y			
1	2	3	4	5	6
43	391321.98	2381360.27	Аналитический метод	1.50	-
44	391313.09	2381360.27	Аналитический метод	1.50	-
45	391307.38	2381359.63	Аналитический метод	1.50	-
46	391301.66	2381354.55	Аналитический метод	1.50	-
47	391295.32	2381353.29	Аналитический метод	1.50	-
48	391286.43	2381359.00	Аналитический метод	1.50	-
49	391284.32	2381361.10	Аналитический метод	0.30	-
50	391284.25	2381361.25	Аналитический метод	0.30	-
51	391213.53	2381354.74	Аналитический метод	2.50	-
52	391148.64	2381444.32	Аналитический метод	2.50	-
53	391058.64	2381569.19	Аналитический метод	2.50	-
54	391055.89	2381572.98	Аналитический метод	2.50	-
55	391051.50	2381578.75	Аналитический метод	2.50	-
56	391030.54	2381589.18	Картометрический метод	5.00	-
57	391039.50	2381569.25	Картометрический метод	5.00	-
58	391022.50	2381556.00	Картометрический метод	5.00	-
59	390919.00	2381475.00	Картометрический метод	5.00	-
60	390791.50	2381375.00	Картометрический метод	5.00	-
61	390776.00	2381401.50	Картометрический метод	5.00	-
62	390773.75	2381405.25	Картометрический метод	5.00	-
63	390758.00	2381432.25	Картометрический метод	5.00	-
64	390753.13	2381440.66	Картометрический метод	5.00	-
65	390752.91	2381441.03	Аналитический метод	0.20	-
66	390728.75	2381482.75	Аналитический метод	0.20	-
67	390693.25	2381543.50	Аналитический метод	0.20	-
68	390690.25	2381541.50	Аналитический метод	0.20	-

3. Сведения о характерных точках части (частей) границы объекта					
Обозначение характерных точек части границы	Координаты, м		Метод определения координат характерной точки	Средняя квадратическая погрешность положения характерной точки (Mt), м	Описание обозначения точки на местности (при наличии)
	X	Y			
1	2	3	4	5	6
69	390681.25	2381536.25	Аналитический метод	0.20	-
70	390618.39	2381497.70	Аналитический метод	0.20	-
71	390601.75	2381487.50	Картометрический метод	5.00	-
72	390578.36	2381530.05	Картометрический метод	5.00	-
73	390477.97	2381712.46	Аналитический метод	2.50	-
74	390450.53	2381762.32	Картометрический метод	5.00	-
75	390440.25	2381781.00	Аналитический метод	1.50	-
76	390440.09	2381781.30	Картометрический метод	5.00	-
77	390439.29	2381782.80	Аналитический метод	0.30	-
78	390438.25	2381784.75	Аналитический метод	0.30	-
79	390437.25	2381789.50	Аналитический метод	0.30	-
80	390433.75	2381793.75	Аналитический метод	0.30	-
81	390433.00	2381794.00	Аналитический метод	0.30	-
82	390424.75	2381798.25	Аналитический метод	0.30	-
83	390418.00	2381807.50	Аналитический метод	0.30	-
84	390417.50	2381813.50	Аналитический метод	0.30	-
85	390419.00	2381819.50	Аналитический метод	0.30	-
86	390420.00	2381822.75	Аналитический метод	0.30	-
87	390420.75	2381836.50	Аналитический метод	0.30	-
88	390420.75	2381849.50	Аналитический метод	0.30	-
89	390414.50	2381862.00	Аналитический метод	0.30	-
90	390408.50	2381868.00	Аналитический метод	0.30	-
91	390397.00	2381874.25	Аналитический метод	0.30	-
92	390386.50	2381878.50	Аналитический метод	0.30	-
93	390376.00	2381883.00	Аналитический метод	0.30	-
94	390365.00	2381891.00	Аналитический метод	0.30	-

3. Сведения о характерных точках части (частей) границы объекта					
Обозначение характерных точек части границы	Координаты, м		Метод определения координат характерной точки	Средняя квадратическая погрешность положения характерной точки (Mt), м	Описание обозначения точки на местности (при наличии)
	X	Y			
1	2	3	4	5	6
95	390359.25	2381897.50	Аналитический метод	0.30	-
96	390355.75	2381906.00	Аналитический метод	0.30	-
97	390355.75	2381912.00	Аналитический метод	0.30	-
98	390356.50	2381918.00	Аналитический метод	0.30	-
99	390360.00	2381923.50	Аналитический метод	0.30	-
100	390361.25	2381924.50	Аналитический метод	0.30	-
101	390361.42	2381924.66	Аналитический метод	0.30	-
102	390349.75	2381945.50	Аналитический метод	2.50	-
103	390344.50	2381954.75	Аналитический метод	2.50	-
104	390298.00	2382039.50	Аналитический метод	2.50	-
105	390292.75	2382049.00	Аналитический метод	2.50	-
106	390258.85	2382031.76	Аналитический метод	2.50	-
107	390249.50	2382027.00	Аналитический метод	2.50	-
108	390230.50	2382017.25	Аналитический метод	2.50	-
109	390140.28	2381971.56	Аналитический метод	2.50	-
110	390133.25	2381968.00	Аналитический метод	2.50	-
111	389968.25	2381884.25	Аналитический метод	2.50	-
112	389959.00	2381879.50	Аналитический метод	2.50	-
113	389892.25	2381845.50	Аналитический метод	2.50	-
114	389779.75	2381744.75	Аналитический метод	2.50	-
115	389771.40	2381738.22	Картометрический метод	5.00	-
116	389764.25	2381730.75	Картометрический метод	5.00	-
117	389761.78	2381728.55	Аналитический метод	0.10	-
118	389762.24	2381728.01	Аналитический метод	0.10	-
119	389670.17	2381636.92	Аналитический метод	0.10	-
120	389585.25	2381516.00	Картометрический метод	5.00	-

3. Сведения о характерных точках части (частей) границы объекта					
Обозначение характерных точек части границы	Координаты, м		Метод определения координат характерной точки	Средняя квадратическая погрешность положения характерной точки (Mt), м	Описание обозначения точки на местности (при наличии)
	X	Y			
1	2	3	4	5	6
121	389581.75	2381511.25	Картометрический метод	5.00	-
122	389545.50	2381459.75	Картометрический метод	5.00	-
123	389527.25	2381433.50	Картометрический метод	5.00	-
124	389482.25	2381369.50	Картометрический метод	5.00	-
125	389440.25	2381310.00	Картометрический метод	5.00	-
126	389419.75	2381280.75	Картометрический метод	5.00	-
127	389416.25	2381276.00	Картометрический метод	5.00	-
128	389396.25	2381247.50	Картометрический метод	5.00	-
129	389408.25	2381251.00	Картометрический метод	5.00	-
130	389433.59	2381247.54	Картометрический метод	5.00	-
131	389425.40	2381240.80	Картометрический метод	5.00	-
132	389424.20	2381212.40	Картометрический метод	5.00	-
133	389437.59	2381196.20	Аналитический метод	0.10	-
134	389416.73	2381178.46	Аналитический метод	0.10	-
135	389412.97	2381175.26	Аналитический метод	0.10	-
136	389429.90	2381152.80	Картометрический метод	5.00	-
137	389447.55	2381130.00	Картометрический метод	5.00	-
138	389465.35	2381107.60	Картометрический метод	5.00	-
139	389469.95	2381101.63	Картометрический метод	5.00	-
140	389469.25	2381101.00	Картометрический метод	5.00	-
141	389463.50	2381094.75	Картометрический метод	5.00	-
142	389464.00	2381082.00	Картометрический метод	5.00	-
143	389499.50	2381043.25	Картометрический метод	5.00	-
144	389533.25	2381009.00	Картометрический метод	5.00	-
145	389557.50	2380982.25	Картометрический метод	5.00	-
146	389585.57	2380950.82	Картометрический метод	5.00	-

3. Сведения о характерных точках части (частей) границы объекта					
Обозначение характерных точек части границы	Координаты, м		Метод определения координат характерной точки	Средняя квадратическая погрешность положения характерной точки (Mt), м	Описание обозначения точки на местности (при наличии)
	X	Y			
1	2	3	4	5	6
147	389605.45	2380924.80	Аналитический метод	0.30	-
148	389621.19	2380904.79	Аналитический метод	0.30	-
149	389628.18	2380895.79	Картометрический метод	5.00	-
150	389626.50	2380888.25	Картометрический метод	5.00	-
151	389622.75	2380878.25	Картометрический метод	5.00	-
152	389618.25	2380869.25	Картометрический метод	5.00	-
153	389613.25	2380862.25	Картометрический метод	5.00	-
154	389605.75	2380857.25	Картометрический метод	5.00	-
155	389584.00	2380837.50	Картометрический метод	5.00	-
156	389574.50	2380823.00	Картометрический метод	5.00	-
157	389574.50	2380807.00	Картометрический метод	5.00	-
158	389575.25	2380805.25	Аналитический метод	0.30	-
159	389598.75	2380773.75	Аналитический метод	0.30	-
160	389608.25	2380767.75	Картометрический метод	5.00	-
161	389619.75	2380768.75	Аналитический метод	0.30	-
162	389643.75	2380799.75	Аналитический метод	0.30	-
163	389699.75	2380872.00	Картометрический метод	5.00	-
164	389726.75	2380907.00	Картометрический метод	5.00	-
165	389728.75	2380909.50	Картометрический метод	5.00	-
166	389730.50	2380911.75	Картометрический метод	5.00	-
167	389863.50	2380770.25	Аналитический метод	0.30	-
168	389865.00	2380768.50	Аналитический метод	0.10	-
169	389909.25	2380721.50	Аналитический метод	0.10	-
170	389916.25	2380714.00	Аналитический метод	0.10	-
171	389921.75	2380708.25	Аналитический метод	0.10	-
172	389925.25	2380704.50	Аналитический метод	0.10	-

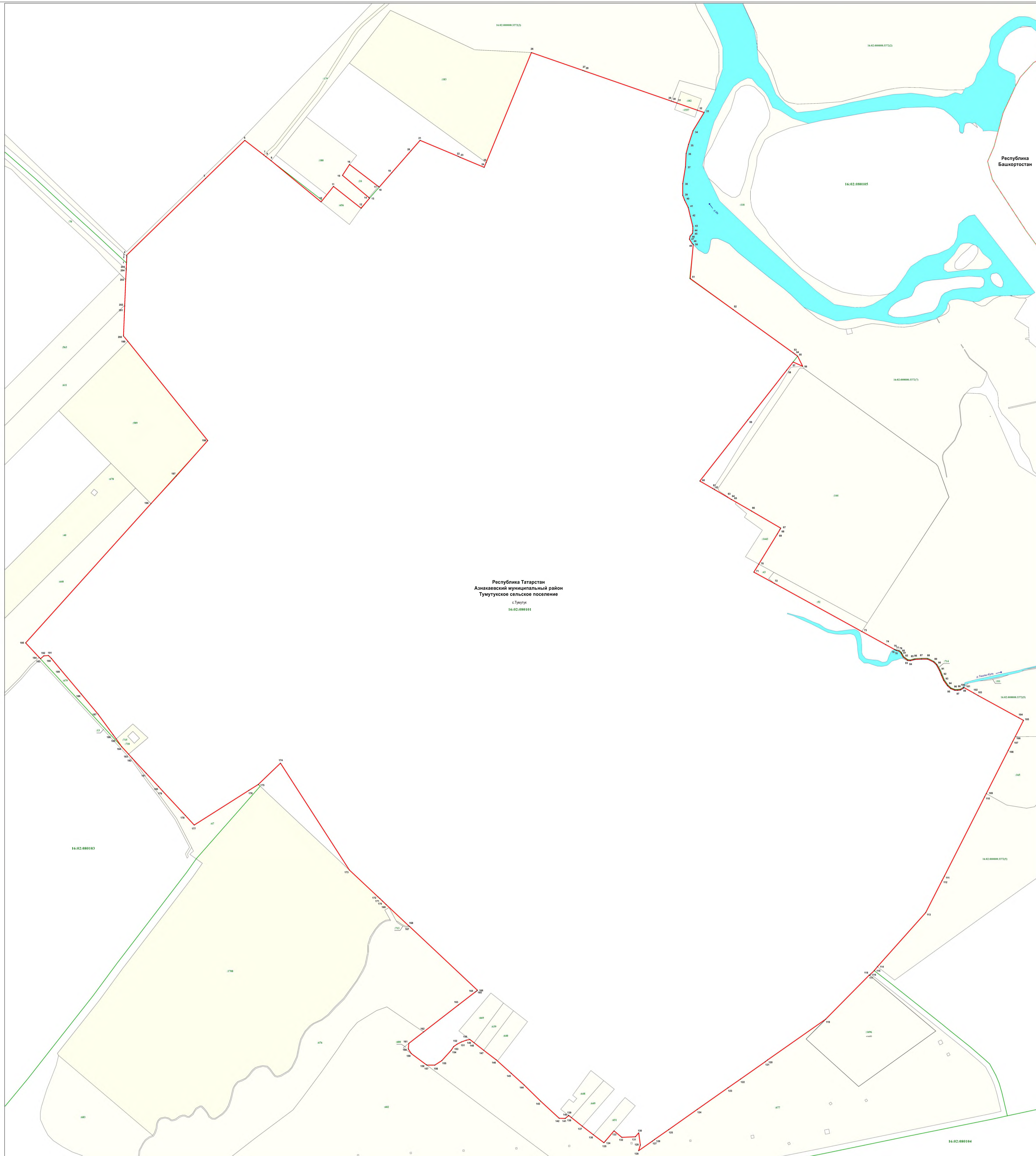
3. Сведения о характерных точках части (частей) границы объекта					
Обозначение характерных точек части границы	Координаты, м		Метод определения координат характерной точки	Средняя квадратическая погрешность положения характерной точки (Mt), м	Описание обозначения точки на местности (при наличии)
	X	Y			
1	2	3	4	5	6
173	389981.19	2380644.92	Картометрический метод	5.00	-
174	390203.75	2380501.52	Картометрический метод	5.00	-
175	390159.25	2380455.25	Картометрический метод	5.00	-
176	390147.00	2380435.75	Картометрический метод	5.00	-
177	390074.75	2380321.75	Картометрический метод	5.00	-
178	390095.00	2380303.00	Картометрический метод	5.00	-
179	390145.50	2380256.25	Картометрический метод	5.00	-
180	390154.75	2380247.75	Картометрический метод	5.00	-
181	390182.75	2380221.75	Картометрический метод	5.00	-
182	390214.25	2380192.50	Аналитический метод	1.00	-
183	390222.45	2380185.00	Аналитический метод	0.30	-
184	390237.75	2380171.00	Аналитический метод	0.30	-
185	390254.12	2380159.16	Аналитический метод	0.30	-
186	390263.00	2380152.75	Картометрический метод	5.00	-
187	390305.50	2380121.75	Картометрический метод	5.00	-
188	390348.00	2380086.25	Картометрический метод	5.00	-
189	390398.75	2380043.50	Картометрический метод	5.00	-
190	390421.75	2380024.50	Картометрический метод	5.00	-
191	390428.00	2380018.25	Картометрический метод	5.00	-
192	390427.25	2380008.50	Картометрический метод	5.00	-
193	390421.00	2380001.50	Аналитический метод	1.00	-
194	390424.00	2379998.75	Аналитический метод	1.00	-
195	390454.25	2379970.74	Аналитический метод	2.50	-
196	390744.43	2380231.84	Аналитический метод	2.50	-
197	390801.60	2380284.28	Картометрический метод	5.00	-
198	390875.75	2380350.00	Аналитический метод	2.50	-

3. Сведения о характерных точках части (частей) границы объекта

Обозначение характерных точек части границы	Координаты, м		Метод определения координат характерной точки	Средняя квадратическая погрешность положения характерной точки (Mt), м	Описание обозначения точки на местности (при наличии)
	X	Y			
1	2	3	4	5	6
199	391082.71	2380183.39	Аналитический метод	2.50	-
200	391093.75	2380174.50	Аналитический метод	2.50	-
201	391146.92	2380176.67	Картометрический метод	5.00	-
202	391158.14	2380177.13	Аналитический метод	2.50	-
203	391210.25	2380179.25	Аналитический метод	2.50	-
204	391232.25	2380180.25	Картометрический метод	5.00	-
205	391232.67	2380180.27	Картометрический метод	5.00	-
1	391245.75	2380180.86	Картометрический метод	5.00	-

**Текстовое описание местоположения границ
населенных пунктов, территориальных зон**

Прохождение границы		Описание прохождения границы
от точки	до точки	
1	2	3
1	33	по сельскохозяйственным угодьям
33	50	по левому берегу р.Ик
50	76	по сельскохозяйственным угодьям
76	101	по р.Ташлы-Куль
101	117	по сельскохозяйственным угодьям
117	119	по северо-западной границе кладбища
119	205	по сельскохозяйственным угодьям
205	1	по сельскохозяйственным угодьям



Масштаб 1 : 2700

- Используемые условные знаки и обозначения:
- характеристическая точка границы
 - граница населенного пункта
 - граница субъекта РФ
 - граница кадастрового квартала
 - направление течения
 - реки
 - земельный участок, кадастровый номер
 - подпись кадастрового квартала
 - наименование сельского поселения
 - наименование населенного пункта