



ПРИКАЗ

17.02.2021

г.Казань

БОЕРЫК

№ 32-П

О включении в перечень выявленных объектов культурного наследия и утверждении границ территории объекта археологического наследия «Поселение Азбаба», расположенного в Апастовском муниципальном районе Республики Татарстан

В соответствии с Федеральным законом от 25 июня 2002 года № 73-ФЗ «Об объектах культурного наследия (памятниках истории и культуры) народов Российской Федерации», Законом Республики Татарстан от 1 апреля 2005 года № 60-ЗРТ «Об объектах культурного наследия в Республике Татарстан», постановлением Кабинета Министров Республики Татарстан от 12.07.2018 № 565 «Вопросы Комитета Республики Татарстан по охране объектов культурного наследия» приказываю:

1. Включить в перечень выявленных объектов культурного наследия выявленный объект археологического наследия «Поселение Азбаба», расположенный в Апастовском муниципальном районе Республики Татарстан (приложение № 1).

2. Утвердить границы территории выявленного объекта археологического наследия «Поселение Азбаба», расположенного в Апастовском муниципальном районе Республики Татарстан (приложение № 2).

3. Контроль за исполнением приказа оставляю за собой.

Председатель

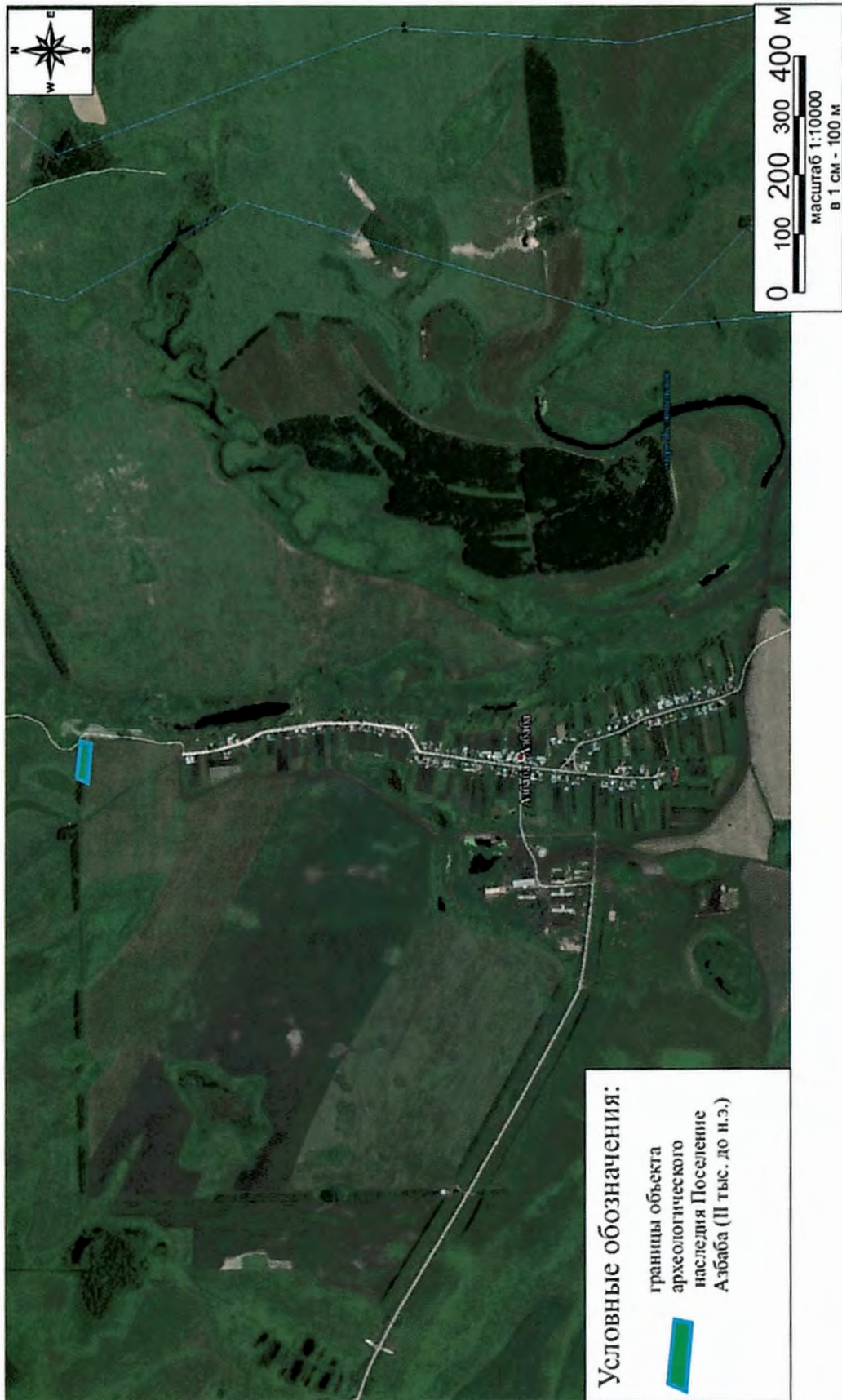
И.Н. Гушин

Приложение № 1
к приказу Комитета
Республики Татарстан
по охране объектов
культурного наследия
от «17» 02.2021 № 32-П

ОБЪЕКТ АРХЕОЛОГИЧЕСКОГО НАСЛЕДИЯ, ВКЛЮЧЕННЫЙ В
ПЕРЕЧЕНЬ ВЫЯВЛЕННЫХ ОБЪЕКТОВ КУЛЬТУРНОГО НАСЛЕДИЯ

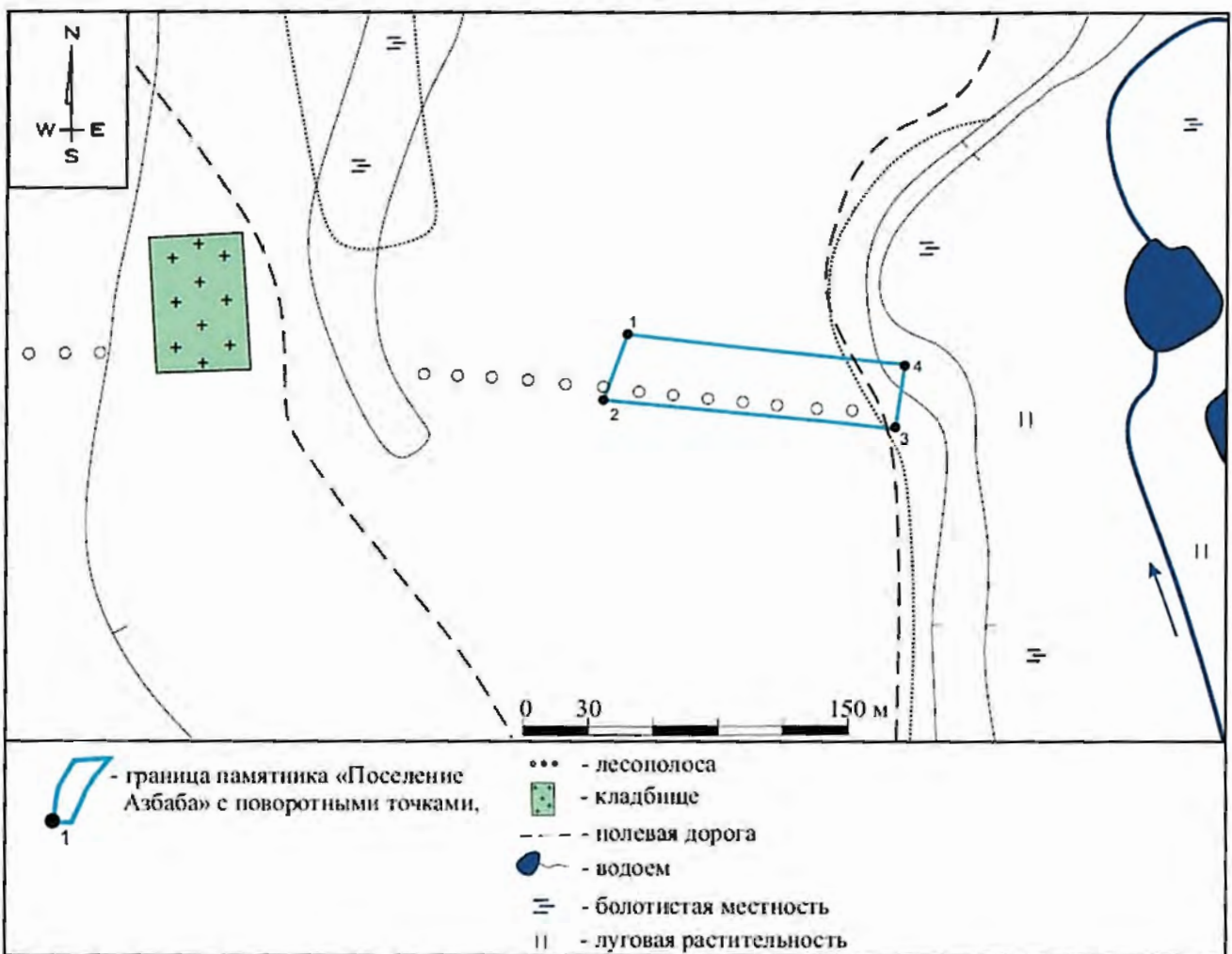
<i>Наименование объекта</i>	Поселение Азбаба
<i>Местонахождение объекта культурного наследия:</i>	Республика Татарстан, Апастовский муниципальный район
<i>Местоположение:</i>	Объект археологического наследия расположен на левом берегу р. Свияга, около старичного озера в 352 м к северо-востоку от д. Азбаба в Апастовском районе Республики Татарстан. Общий периметр границы территории объекта археологического наследия составляет 331 м.
<i>Площадь</i>	0,41 га.
<i>Датировка:</i>	II тыс. до н.э.

Ситуационный план местоположения выявленного объекта археологического наследия «Поселение Азбаба», расположенного в Апастовском муниципальном районе Республики Татарстан



Приложение №2
к приказу Комитета
Республики Татарстан
по охране объектов
культурного наследия
от «17» 02.2021 № 32-П

План–схема границ территории выявленного объекта археологического наследия
«Поселение Азбаба», расположенного в Апастовском муниципальном районе
Республики Татарстан



Координаты характерных (поворотных) точек
 границ территории выявленного объекта археологического наследия
 «Поселение Азбаба», расположенного в Апастовском муниципальном районе
 Республики Татарстан

№ точки (пикета)	МСК-16	
	X	Y
1	435769.957	1268541.449
2	435753.577	1268669.714
3	435726.079	1268666.000
4	435739.107	1268530.851

Описание границ территории выявленного объекта археологического наследия
 «Поселение Азбаба», расположенного в Апастовском муниципальном районе
 Республики Татарстан:

от точки 1 до точки 2 расстояние – 33 м, прохождение – на юг юго-запад (азимут 198°);

от точки 2 до точки 3 расстояние – 136 м, прохождение – на восток юго-восток (азимут 95°);

от точки 3 до точки 4 расстояние – 28 м, прохождение – на север (азимут 7°)

от точки 4 до точки 1 расстояние – 129 м, прохождение – на запад северо-запад (азимут 277°).