



Решение

Карар

22 июля 2020 года

г.Чистополь

№ 56/9

Об утверждении генерального плана  
муниципального образования «Нарат-Елгинское  
сельское поселение» Чистопольского  
муниципального  
района Республики Татарстан

В соответствии со статьей 15 Федерального закона от 6 октября 2003 года № 131-ФЗ «Об общих принципах организации местного самоуправления в Российской Федерации», со статьей 24 Градостроительного кодекса Российской Федерации, с учетом результатов публичных слушаний, руководствуясь Уставом муниципального образования «Чистопольский муниципальный район» Республики Татарстан, на основании заключения №10-53/1872 на проект генерального плана муниципального образования «Нарат-Елгинское сельское поселение» Чистопольского муниципального района Республики Татарстан, согласованного Кабинетом Министров Республики Татарстан от 13 февраля 2020 года, Совет Чистопольского муниципального района Республики Татарстан

**РЕШАЕТ:**

1. Утвердить прилагаемый Генеральный план муниципального образования «Нарат-Елгинское сельское поселение» Чистопольского муниципального района Республики Татарстан.

2. Исполнительному комитету Чистопольского муниципального района Республики Татарстан разместить генеральный план муниципального образования «Нарат-Елгинское сельское поселение» Чистопольского муниципального района Республики Татарстан в Федеральной государственной информационной системе территориального планирования Российской Федерации.

3. Опубликовать настоящее решение в газете «Чистопольские известия» или на Официальном портале правовой информации Республики Татарстан ([pravo.tatarstan.ru](http://pravo.tatarstan.ru)) и разместить на официальном сайте Чистопольского муниципального района Республики Татарстан ([chistopol.tatarstan.ru](http://chistopol.tatarstan.ru)).

4. Контроль за исполнением настоящего решения возложить на постоянную депутатскую комиссию по вопросам законности, правопорядка и депутатской деятельности.

Глава Чистопольского  
муниципального района

Д.А. Иванов

Государственное унитарное предприятие Республики Татарстан  
Головная территориальная проектно-изыскательская,  
научно-производственная фирма  
ТАТИНВЕСТГРАЖДАНПРОЕКТ

ГЕНЕРАЛЬНЫЙ ПЛАН  
НАРАТ-ЕЛГИНСКОГО СЕЛЬСКОГО ПОСЕЛЕНИЯ  
ЧИСТОПОЛЬСКОГО МУНИЦИПАЛЬНОГО РАЙОНА  
РЕСПУБЛИКИ ТАТАРСТАН

Положение о территориальном планировании  
Пояснительная записка

Казань 2019

Полный комплект чертежей		Том проекта и основной комплект чертежей			Примечание
Наименование	Обозначение	Наименование	Обозн. основн. комплект.	Архивн. номер тома	
Генеральный план Нарат-Елгинского сельского поселения Чистопольского муниципального района Республики Татарстан	5475	<b>I. Утверждаемая часть</b>			
		<b>Том 1</b>			
		Положение о территориальном планировании	ПЗ		
		Графические материалы	ГМ		
		<b>II. Материалы по обоснованию</b>			
		<b>Архитектурно-планировочная организация территории</b>			
		<b>Инженерная инфраструктура</b>			
		<b>Том 2</b>			
		Пояснительная записка	ПЗ		
		Графические материалы	ГМ		
		<b>Охрана окружающей среды</b>			
		<b>Том 3</b>			
		Пояснительная записка	ПЗ-ООС		
		Графические материалы	ГМ-ООС		

ИНВ.№ ПОДЛ.	ПОДПИСЬ И ДАТА	ВЗАМ. ИНВ. №	<b>СП</b>						СТАДИЯ	ЛИСТ	ЛИСТОВ
			Изм.	Кол.уч	Лист	№Док	Подпись	Дата			
								2019			
			Генеральный план Нарат-Елгинского сельского поселения Чистопольского муниципального района Республики Татарстан								
<b>Состав проекта</b>						ГУП "ТАТИНВЕСТГРАЖДАНПРОЕКТ"					

Основной комплект чертежей				Примечание
№ п/п	Наименование	Обозначение	Архивный номер чертежа	
	<b>Утверждаемая часть</b>			
	Состав проекта			
	Содержание тома 1:			
I	Положение о территориальном планировании (текстовые материалы)	ПЗ		
II	Графические материалы:	ГМ		
1.	Карта планируемого размещения объектов местного значения М 1:10 000			
2.	Карта границ населенных пунктов, входящих в состав поселения М 1:10 000			
3.	Карта функциональных зон поселения М 1:10 000			

ИНВ.№ ПОДЛ.	ПОДПИСЬ И ДАТА	ВЗАМ. ИНВ. №							<b>СТ</b>		
			Изм.	Кол.уч	Лист	№Док	Подпись	Дата	СТАДИЯ	ЛИСТ	ЛИСТОВ
			И.О. ГАПА	НИКИТИНА Е.В.			2019	III	1		
								<b>Содержание тома</b>			
								ГУП "ТАТИНВЕСТГРАЖДАНПРОЕКТ"			

## СОДЕРЖАНИЕ

ВВЕДЕНИЕ.....	6
1. ПЕРЕЧЕНЬ МЕРОПРИЯТИЙ ФЕДЕРАЛЬНОГО, РЕГИОНАЛЬНОГО И МЕСТНОГО ЗНАЧЕНИЙ ПО ГЕНЕРАЛЬНОМУ ПЛАНУ НАРАТ-ЕЛГИНСКОГО СЕЛЬСКОГО ПОСЕЛЕНИЯ ЧИСТОПОЛЬСКОГО МУНИЦИПАЛЬНОГО РАЙОНА.....	7
1.1. ОБЩИЕ ОРГАНИЗАЦИОННЫЕ МЕРОПРИЯТИЯ.....	7
1.2. МЕРОПРИЯТИЯ ПО РАЗВИТИЮ ПРОМЫШЛЕННОГО ПРОИЗВОДСТВА.....	7
1.3. МЕРОПРИЯТИЯ ПО РАЗВИТИЮ АГРОПРОМЫШЛЕННОГО КОМПЛЕКСА .....	7
1.4. МЕРОПРИЯТИЯ ПО РАЗВИТИЮ ЛЕСНОГО КОМПЛЕКСА .....	7
1.5. МЕРОПРИЯТИЯ ПО РАЗВИТИЮ СОЦИАЛЬНОЙ ИНФРАСТРУКТУРЫ .....	10
1.5.1. Мероприятия по развитию жилищной инфраструктуры .....	10
1.5.2. Развитие системы обслуживания населения .....	10
1.5.3. Развитие системы объектов коммунального обслуживания (кладбищ) .	15
1.6. РАЗВИТИЕ РЕКРЕАЦИОННЫХ ТЕРРИТОРИЙ. ОРГАНИЗАЦИЯ МЕСТ ОТДЫХА МЕСТНОГО НАСЕЛЕНИЯ .....	16
1.7. МЕРОПРИЯТИЯ ПО РАЗВИТИЮ ТРАНСПОРТНОЙ ИНФРАСТРУКТУРЫ НАРАТ-ЕЛГИНСКОГО СЕЛЬСКОГО ПОСЕЛЕНИЯ .....	19
1.8. МЕРОПРИЯТИЯ ПО УСТАНОВЛЕНИЮ ГРАНИЦ НАСЕЛЕННЫХ ПУНКТОВ НАРАТ-ЕЛГИНСКОГО СЕЛЬСКОГО ПОСЕЛЕНИЯ .....	21
1.9. МЕРОПРИЯТИЯ ПО ОПТИМИЗАЦИИ ЭКОЛОГИЧЕСКОЙ СИТУАЦИИ.....	26
1.10. МЕРОПРИЯТИЯ ПО РАЗВИТИЮ ИНЖЕНЕРНОЙ ИНФРАСТРУКТУРЫ .....	27
1.11. МЕРОПРИЯТИЯ ИНЖЕНЕРНОЙ ПОДГОТОВКИ ТЕРРИТОРИИ .....	32
1.12. ПЕРЕЧЕНЬ МЕРОПРИЯТИЙ ГОЧС .....	32

## ВВЕДЕНИЕ

Генеральный план Нарат-Елгинского сельского поселения Чистопольского муниципального района Республики Татарстан разработан ГУП «Татинвестгражданпроект» в соответствии с заданием на проектирование.

Заказчиком на разработку проекта генерального плана является ГКУ «Главное инвестиционно-строительное управление РТ».

Генеральный план Нарат-Елгинского сельского поселения Чистопольского муниципального района – документ территориального планирования, определяющий градостроительную стратегию, условия формирования среды жизнедеятельности, направления и границы развития территорий поселения, установление и изменение границ населенных пунктов в составе поселения, функциональное зонирование территорий, развитие инженерной, транспортной и социальной инфраструктур, градостроительные требования к сохранению объектов историко-культурного наследия и особо охраняемых природных территорий, экологическому и санитарному благополучию.

В соответствии с актуализацией документа (существующее положение - на 01.01.2016 года, проектные предложения – на 01.01.2017 года) генеральный план разработан на следующие временные сроки его реализации:

Первая очередь, на которую определены первоочередные мероприятия по реализации генерального плана – до 2020 года.

Расчетный срок, на который запланированы все основные проектные решения генерального плана – до 2035 года.

В соответствии со статьей 23 Градостроительного кодекса Российской Федерации проект генерального плана Нарат-Елгинского сельского поселения включает в себя:

Часть 1 (утверждаемую) в составе текстовых и графических материалов:

Текстовые материалы - Положение о территориальном планировании, которое включают в себя цели и задачи территориального планирования, перечень мероприятий по территориальному планированию и последовательность их выполнения по этапам реализации генерального плана.

Графические материалы содержат карты территориального планирования.

Часть 2 Материалы по обоснованию проекта, которые разрабатываются в целях обоснования и пояснения предложений территориального планирования, для согласования и обеспечения процесса утверждения генерального плана сельского поселения, выполненные в составе текстовых и графических материалов.

Текстовые материалы включают в себя анализ состояния территории поселения, проблем и направлений ее комплексного развития, обоснование территориального и пространственно-планировочного развития, перечень мероприятий по территориальному планированию, этапы их реализации, перечень основных факторов риска возникновения чрезвычайных ситуаций природного и техногенного характера.

Графические материалы содержат схемы по обоснованию Положений генерального плана.

При разработке генерального плана Нарат-Елгинского сельского поселения Чистопольского муниципального района были использованы следующие материалы:

- Схема территориального планирования Республики Татарстан, утвержденная постановлением Кабинета Министров Республики Татарстан от 21.02.2011 № 134 (в редакции Постановления Кабинета Министров от 15.08.2017 г. № 577);
- Схема территориального планирования Чистопольского муниципального района Республики Татарстан, утвержденная Решением Совета Чистопольского муниципального района № 27/4 от 16.07.2013 г.;
- Генеральный план Нарат-Елгинского сельского поселения Чистопольского муниципального района Республики Татарстан, утвержденный Решением Совета Нарат-Елгинского сельского поселения от 30.11.2016 г. № 18;
- официальные данные, представленные администрацией Чистопольского муниципального района и Нарат-Елгинского сельского поселения, входящего в его состав.

# 1. ПЕРЕЧЕНЬ МЕРОПРИЯТИЙ ФЕДЕРАЛЬНОГО, РЕГИОНАЛЬНОГО И МЕСТНОГО ЗНАЧЕНИЙ ПО ГЕНЕРАЛЬНОМУ ПЛАНУ НАРАТ-ЕЛГИНСКОГО СЕЛЬСКОГО ПОСЕЛЕНИЯ ЧИСТОПОЛЬСКОГО МУНИЦИПАЛЬНОГО РАЙОНА

## 1.1. Общие организационные мероприятия

При определении направления развития Нарат-Елгинское сельское поселение были учтены программы социально-экономического развития Республики Татарстан, Чистопольского муниципального района, региональные и федеральные отраслевые программы.

Законом Республики Татарстан от 17 июня 2015 г. № 40-ЗРТ была утверждена «Стратегия социально-экономического развития Республики Татарстан до 2030 года».

В рамках данной Стратегии социально-экономического развития Республики Татарстан Чистопольский муниципальный район и в частности Нарат-Елгинское сельское поселение являются территорией реализации следующих проектов: «Сохранение и усиление идентичности»; «Экозона «Волжско-Камский поток»; «Чистый путь»; «Создание скоростных видов транспорта Республики Татарстан»; «Тиражирование проекта по управлению отходами в Казанской экономической зоне».

Согласно распоряжению Кабинета Министров Республики Татарстан от 02.04.2014 № 609–р «О подготовке проекта планировки территории для размещения подземного хранилища газа» и проекта планировки территории с проектом межевания территории для размещения объекта регионального значения «Арбузовское подземное хранилище газа в Республике Татарстан» на период до 2035 г. в Чистопольском муниципальном районе планируется строительство комплекса производственных объектов инженерно-технической инфраструктуры. Более подробная информация представлена в разделе инженерной инфраструктуры.

## 1.2. Мероприятия по развитию промышленного производства

Схемой территориального планирования Чистопольского муниципального района, генеральным планом Нарат-Елгинского сельского поселения и иными программами и документами на период до расчетного срока не предусматривается развития промышленного производства на территории поселения.

## 1.3. Мероприятия по развитию агропромышленного комплекса

Согласно Стратегии социально-экономического развития Нарат-Елгинского сельского поселения Чистопольского муниципального района Республики Татарстан на 2016-2030 годы основными задачами развития животноводства в Нарат-Елгинском сельском поселении являются:

1. Увеличить поголовье скота и птицы в личных подсобных хозяйствах, пропагандировать среди жителей сельского поселения семейных ферм и мини-ферм, КФХ;

2. Увеличить сбор мяса и молока с личных подсобных хозяйств.

Генеральным планом Нарат-Елгинского сельского поселения предлагается оптимизация<sup>1</sup> машинно-тракторного парка ОАО «Сэт иле» отделение «Наратлы» в с. Нарат-Елга (см.таблицу 1.3.1).

## 1.4. Мероприятия по развитию лесного комплекса

Мероприятия в сфере лесного хозяйства включают в себя мероприятия по воспроизводству лесов, защите от пожаров, загрязнения (в том числе радиоактивными веществами) и иного негативного воздействия, а также защите от вредных организмов, охране и наращиванию площадей зеленых зон городов и населенных пунктов, а также

---

<sup>1</sup> Оптимизация объекта – это проведение комплекса архитектурно-планировочных, инженерно-технических и организационно-административных мероприятий, направленных на сокращение размеров их санитарно-защитных зон.

включают ряд мероприятий деятельности других сфер, которые затрагивают интересы лесного фонда и лесного хозяйства. Так как все леса Республики Татарстан являются собственностью Российской Федерации, то все мероприятия имеют федеральное значение и должны контролироваться на федеральном уровне.

Иных мероприятий по развитию лесопромышленного комплекса генеральным планом Нарат-Елгинского сельского поселения, Схемой территориального планирования Чистопольского муниципального района и иными программами и документами на период до расчетного срока не предусматривается.



Таблица 1.3.1

## Перечень мероприятий по развитию агропромышленного комплекса в Нарат-Елгинском сельском поселении

№ п/п	Населенный пункт	Наименование объекта	Вид мероприятия	Единица измерения	Мощность		Сроки реализации		Источник мероприятия
					Существующая	Дополнительная	Первая очередь (до 2020 г.)	Расчетный срок (2021-2035 гг.)	
<b>МЕРОПРИЯТИЯ МЕСТНОГО (РАЙОННОГО) ЗНАЧЕНИЯ</b>									
1	с.Нарат-Елга	машинно-тракторный парк ОАО «Сэт иле» отделение «Наратлы»	оптимизация	единиц сельскохозяйственной техники	35	-	+	+	Генеральный план Нарат-Елгинского СП

## 1.5. Мероприятия по развитию социальной инфраструктуры

### 1.5.1. Мероприятия по развитию жилищной инфраструктуры

Разработка предложений по организации жилых зон, реконструкции существующего жилого фонда и размещению площадок нового жилищного строительства – одна из приоритетных задач генерального плана. Проектные предложения опираются на результаты градостроительного анализа: техническое состояние и строительные характеристики жилого фонда, динамику и структуру жилищного строительства, экологическое состояние территории.

Генеральным планом Нарат-Елгинского сельского поселения площадок под новое жилищное строительство не предлагается.

Генеральным планом предусматривается, что новое жилищное строительство на территории Нарат-Елгинского сельского поселения будет осуществляться за счет сноса ветхих жилых домов, а также строительства домов на свободных территориях в сложившейся застройке внутри населенных пунктов.

### 1.5.2. Развитие системы обслуживания населения

#### Образовательные организации

Согласно расчету потребность в организациях дошкольного образования детей составит 14 мест на первую очередь до 2020 года, к расчетному сроку дополнительно 4 места. Схемой территориального планирования Чистопольского муниципального района и генеральным планом Нарат-Елгинского сельского поселения предлагается строительство нового детского сада мощностью 18 мест к расчетному сроку.

Количество детей школьного возраста (7-17 лет) в поселении составит 27 человек на первую очередь и 25 – к расчетному сроку.

В с.Нарат-Елга функционирует только начальная школа, остальные дети школьного возраста для получения полного среднего образования доставляются на школьном автобусе в МБОУ «Гимназия № 2» г.Чистополя. Предлагается сохранить имеющуюся систему предоставления образования в поселении.

Таким образом, потребность в увеличении мощности организаций общего образования отсутствует, однако согласно Стратегии СЭР Нарат-Елгинского сельского поселения предлагается проведение капитального ремонта существующей начальной школы на первую очередь.

В настоящее время в Нарат-Елгинском сельском поселении функционируют кружки детского творчества на базе начальной школы мощностью 7 мест. Дополнительно предлагается организация кружков при школе, СДК и (или) проектируемом общественном центре общей мощностью 25 мест.

#### Медицинские организации

Мероприятий по развитию амбулаторно-поликлинической службы в сельском поселении в течение всего рассматриваемого периода до 2035 года не потребуется. Размещение аптеки также нецелесообразно в связи с низкой потребностью, равной 0,05 объекта.

#### Учреждения культуры и искусства

Существующей мощности СДК и библиотеки хватает для обеспечения жителей Нарат-Елгинского сельского поселения, однако в рамках реализации мероприятий Схемы территориального планирования Чистопольского муниципального района и Стратегии СЭР Нарат-Елгинского сельского поселения предлагается проведение капитального ремонта к расчетному сроку.

#### Объекты физической культуры и спорта

Схемой территориального планирования Чистопольского муниципального района и генеральным планом Нарат-Елгинского сельского поселения предлагается строительство спортивного зала на 108 кв.м согласно типовому проекту и размещение универсальной спортивной площадки на 600 кв.м при проектируемом общественном центре к расчетному сроку.

#### Предприятия торговли и общественного питания

Согласно Стратегии СЭР Нарат-Елгинского сельского поселения предлагается проведение капитального ремонта существующего магазина «Райпо» торговой площадью 48 кв.м к расчетному сроку.

Согласно потребности в новом строительстве предприятия торговли и общественного питания, равной 45 кв.м торговой площади и 12 посадочных мест, предлагается размещение магазина и кафе при проектируемом общественном центре.

#### Административные здания

Стратегией СЭР Нарат-Елгинского сельского поселения предлагается проведение капитального ремонта здания Совета Нарат-Елгинского сельского поселения на первую очередь.

#### Кредитно-финансовые учреждения и отделения связи

ОПС «Нарат-Елга» расположено в одном здании с Советом Нарат-Елгинского сельского поселения, таким образом, также предлагается к капитальному ремонту на первую очередь. Размещение кредитно-финансовых учреждений нецелесообразно в связи с малой численностью проживающего в поселении населения.

#### Предприятия бытового обслуживания

В составе проектируемого общественного центра предусматривается размещение предприятия бытового обслуживания (парикмахерские, салоны красоты, ателье, ремонт обуви, ремонт техники, фотоуслуги и прочее) на 1 рабочее место.

#### Полиция

Генеральным планом Нарат-Елгинского сельского поселения предусмотрено строительство участкового пункта полиции в составе проектируемого общественного центра к расчетному сроку.

Необходимо отметить, что ряд объектов социальной инфраструктуры (участковый пункт полиции, кружки детского творчества, предприятия бытового обслуживания, торговли и питания, спортивный зал, универсальная спортивная площадка на территории, прилегающей к общественному центру) предлагаются к размещению в составе проектируемого общественного центра в с.Нарат-Елга.

Итоговый перечень мероприятий по развитию сферы обслуживания в Нарат-Елгинском сельском поселении представлен в таблице 1.5.1.

Таблица 1.5.1

## Перечень мероприятий по развитию сферы обслуживания в Нарат-Елгинском сельском поселении

№ п/п	Населенный пункт	Наименование объекта	Вид мероприятия	Единица измерения	Мощность		Сроки реализации		Источник мероприятия
					Существующая	Дополнительная	Первая очередь (до 2020 г.)	Расчетный срок (2021-2035 гг.)	
<b>МЕРОПРИЯТИЯ МЕСТНОГО (РАЙОННОГО) ЗНАЧЕНИЯ</b>									
<b>Образовательные организации</b>									
1	с.Нарат-Елга	Детский сад	Новое строительство	место	-	18	-	+	СТП Чистопольского МР, Генеральный план Нарат-Елгинского СП
2	с.Нарат-Елга	Филиал МБОУ «Муслюмкинская средняя общеобразовательная школа» «Нарат-Елгинская начальная школа»	Капитальный ремонт	место	15	-	+	-	Стратегия СЭР Нарат-Елгинского СП
3	с.Нарат-Елга	Кружки детского творчества при школе, СДК и (или) проектируемом общественном центре	Организационное мероприятие	место	7	25	+	+	СТП Чистопольского МР, Генеральный план Нарат-Елгинского СП
<b>МЕРОПРИЯТИЯ МЕСТНОГО (ПОСЕЛЕНЧЕСКОГО) ЗНАЧЕНИЯ</b>									
<b>Объекты физической культуры и спорта</b>									
1	с.Нарат-Елга	Спортивный зал проектируемого общественного центра	Новое строительство	кв.м	-	108	-	+	СТП Чистопольского МР, Генеральный план Нарат-Елгинского СП

№ п/п	Населенный пункт	Наименование объекта	Вид мероприятия	Единица измерения	Мощность		Сроки реализации		Источник мероприятия
					Существующая	Дополнительная	Первая очередь (до 2020 г.)	Расчетный срок (2021-2035 гг.)	
2	с.Нарат-Елга	Универсальная спортивная площадка на территории, прилегающей к проектируемому общественному центру	Новое строительство	кв.м	-	600	-	+	СТП Чистопольского МР, Генеральный план Нарат-Елгинского СП
Учреждения культуры и искусства									
1	с.Нарат-Елга	СДК	Капитальный ремонт	место	200	-	-	+	СТП Чистопольского МР, Стратегия СЭР Нарат-Елгинского СП
2	с.Нарат-Елга	Библиотека при СДК	Капитальный ремонт	тыс.экземпляров	5	-	-	+	СТП Чистопольского МР, Стратегия СЭР Нарат-Елгинского СП
Предприятия питания									
1	с.Нарат-Елга	Кафе в составе проектируемого общественного центра	Новое строительство	посадочное место	-	12	-	+	Генеральный план Нарат-Елгинского СП
Предприятия торговли									
1	с.Нарат-Елга	Магазин «Райпо»	Капитальный ремонт	кв.м торговой площади	44	-	+	-	Стратегия СЭР Нарат-Елгинского СП
2	с.Нарат-Елга	Магазин в составе проектируемого общественного центра	Новое строительство	кв.м торговой площади	-	45	-	+	Генеральный план Нарат-Елгинского СП
Предприятия бытового обслуживания									
1	с.Нарат-Елга	Предприятие бытового обслуживания в составе проектируемого общественного центра	Новое строительство	рабочее место	-	1	-	+	Генеральный план Нарат-Елгинского СП
Охрана общественного правопорядка									

№ п/п	Населенный пункт	Наименование объекта	Вид мероприятия	Единица измерения	Мощность		Сроки реализации		Источник мероприятия
					Существующая	Дополнительная	Первая очередь (до 2020 г.)	Расчетный срок (2021-2035 гг.)	
1	с.Нарат-Елга	Участковый пункт полиции в проектируемом общественном центре	Новое строительство	объект	-	1	-	+	Генеральный план Нарат-Елгинского СП

1.5.3. Развитие системы объектов коммунального обслуживания (кладбищ)  
Свободные территории действующих кладбищ в полной мере обеспечат прогнозные потребности населения в кладбищах традиционного захоронения. Размещение новых территорий под кладбища генеральным планом поселения не предлагается.

Генеральным планом Нарат-Елгинского сельского поселения предлагается приведение землеустроительной документации для земель под кладбищами в соответствие с функциональным использованием территории, а именно установление для земельных участков под кладбищами категории земель «земли населенных пунктов» с установлением вида разрешенного использования 12.1. «Ритуальная деятельность».

## 1.6. Развитие рекреационных территорий. Организация мест отдыха местного населения

Схемой территориального планирования Республики Татарстан и Схемой территориального планирования Чистопольского муниципального района предлагается организация общереспубликанского туристического маршрута «Жемчужное ожерелье Татарстана», который соединит туристические центры федерального и регионального уровня (Казань, Свияжск, Лаишево, Елабугу, Болгар, Билярск, Чистополь и другие) и будет представлен двумя маршрутами: Малое и Большое Кольцо. Город Чистополь, историко-культурная заповедная территория «Джукетау» будут задействованы в Большом Кольце данного маршрута, который охватит практически весь Чистопольский район, в том числе и Нарат-Елгинское поселение, проходя по автомобильным дорогам регионального или межмуниципального значения («Чистополь-Аксубаево-Нурлат», «Муслюмкино-Билярск», «Чистополь-Нижнекамск»).

В Закамской части республики Схемой территориального планирования Республики Татарстан предлагается организация культурно-познавательного регионального маршрута на базе исторических городов и достопримечательных мест «Серебряная дуга». Целью данного маршрута является объединение известных средневековых памятников Великого Болгара (Болгар, «Сувар», Билярск, «Джукетау»), где формировалась болгарская народность и было принято мусульманство. Данный историко-культурный познавательный маршрут объединяет туристско-рекреационной зоны Закамья республики, тем самым создавая предпосылки для развития Чистопольской туристско-рекреационной зоны Чистопольского района. Указанный маршрут также затронет Нарат-Елгинское поселение.

Мероприятиями Схемы территориального планирования Республики Татарстан, Схемы территориального планирования Чистопольского муниципального района предлагается формирование и организация зон туристско-рекреационного освоения. Среди них Чистопольская туристско-рекреационная зона, которая включает в себя также Нарат-Елгинское поселение. Полифункциональность данной зоны и перспективы развития туристско-рекреационной деятельности обусловлены наличием музейных учреждений, объектов культурного наследия (выявленных и находящихся на охране у государства), историко-культурной заповедной территории «Джукетау», исторических религиозных объектов, культурно-развлекательных, спортивно-оздоровительных и иных спортивных объектов, зон массового отдыха населения (родники, благоустроенные пляжи, места купания и др.), рекреационной привлекательностью реки Кама (Куйбышевского водохранилища), возрождением народных художественных промыслов и ремесел, разветвленной сети обслуживающих объектов (гостиницы, кафе, лодочная станция, речной порт, автовокзал, туристическое агентство и др.) и другое.

Центром туристско-рекреационной деятельности в данной зоне (маршрутно-опорным центром) и туристско-рекреационной системы Чистопольского района в целом выступает г. Чистополь, подцентрами (маршрутно-опорными точками) – села Чистопольские Выселки, Луч, Кубассы, Малый Толкиш, а также в качестве маршрутно-транзитных точек могут выступать села Старое Иванаево, Белая Гора, Нарат-Елга, Татарский Толкиш, деревни Кзыл-Ялан, Фиков Колок и др.

Схемой территориального планирования Чистопольского муниципального района предлагается организация туристско-рекреационного маршрута местного (районного) значения – Этнографический маршрут местного значения «По местам народных художественных промыслов», который пройдет также по территории Нарат-Елгинского поселения. Данный маршрут позволит охватить населенные пункты с сохранившимися и возрождающимися промыслами и ремеслами, а также традициями населяющих Чистопольский район народов, на территории Нарат-Елгинского сельского поселения таким населенным пунктом является с.Нарат-Елга (место бытования керамического производства).

Развитие рекреационных территорий в генеральном плане Нарат-Елгинского сельского поселения также предусматривает мероприятия по организации системы



зеленых насаждений как зон отдыха местного населения и площадок отдыха посетителей.

Мероприятия по развитию туристско-рекреационной системы в Нарат-Елгинском поселении представлены в таблице 1.6.1.

Перечень мероприятий по развитию туристско-рекреационной системы  
в Нарат-Елгинском сельском поселении

№ п/п	Местоположение	Наименование объекта	Вид мероприятий	Единица измерения	Мощность		Срок реализации		Источник мероприятия
					Существующая	Новая (дополнительная)	Первая очередь (до 2020 г.)	Расчетный срок (2021-2035 гг.)	
<b>МЕРОПРИЯТИЯ РЕГИОНАЛЬНОГО ЗНАЧЕНИЯ</b>									
1			Разработка проекта Чистопольской туристско-рекреационной зоны				+		СТП Республики Татарстан, СТП Чистопольского МР
2	в т.ч. Нарат-Елгинское СП	Культурно-познавательный маршрут «Жемчужное ожерелье Татарстана» (Большое Кольцо)	Организация маршрута				+	+	СТП Республики Татарстан, СТП Чистопольского МР
3	в т.ч. Нарат-Елгинское СП	Культурно-познавательный маршрут «Серебряная дуга»	Организация маршрута				+	+	СТП Республики Татарстан, СТП Чистопольского МР
<b>МЕРОПРИЯТИЯ МЕСТНОГО (РАЙОННОГО) ЗНАЧЕНИЯ</b>									
1	в т.ч. Нарат-Елгинское СП	Этнографический маршрут «По местам народных художественных промыслов»	Организация маршрута				+	+	СТП Чистопольского МР
<b>МЕРОПРИЯТИЯ МЕСТНОГО (ПОСЕЛЕНЧЕСКОГО) ЗНАЧЕНИЯ</b>									
1	Нарат-Елгинское СП	Озеленение общего пользования	Организация	-	-	-	+	+	Генеральный план Нарат-Елгинского СП

1.7. Мероприятия по развитию транспортной инфраструктуры Нарат-Елгинского сельского поселения

Таблица 1.7.1

Перечень мероприятий по развитию транспортно-коммуникационной инфраструктуры

№ п/п	Местоположение	Наименование объекта	Вид мероприятия	Единица измерения	Мощность		Срок реализации		Источник мероприятия
					Существующая	Новая (дополнительная)	Первая очередь (до 2020 г.)	Расчетный срок (2021-2035 гг.)	
<b>МЕРОПРИЯТИЯ ФЕДЕРАЛЬНОГО ЗНАЧЕНИЯ</b>									
Трубопроводный транспорт									
1	Нарат-Елгинское СП	магистральный нефтепровод «Альметьевск-Горький-3»	реконструкция на участке 121-124,4 км («Калейкино - Ковали») (основная нитка)	объект	1		+		СТП Республики Татарстан
<b>МЕРОПРИЯТИЯ РЕГИОНАЛЬНОГО ЗНАЧЕНИЯ</b>									
Автомобильные дороги									
1	Нарат-Елгинское СП	Чистополь - Аксубаево – Нурлат	реконструкция	км	5,7			+	СТП Республики Татарстан
<b>МЕРОПРИЯТИЯ МЕСТНОГО (РАЙОННОГО) ЗНАЧЕНИЯ</b>									
Автомобильные дороги									
1	Нарат-Елгинское СП	«Нарат-Елга – Сосновый Ключ»	строительство (устройство асфальтобетонного покрытия)	км	0,8		+		СТП Чистопольского МР
<b>МЕРОПРИЯТИЯ МЕСТНОГО (ПОСЕЛЕНЧЕСКОГО) ЗНАЧЕНИЯ</b>									
Улично-дорожная сеть									
1	с.Нарат-Елга	ул.Новая, Большая, Центральная, Школьная и Первомайская	устройство щебеночного покрытия	км	2,5		+	+	Стратегия СЭР Нарат-Елгинского сельского поселения
2	с.Нарат-Елга	разворотная	строительство	объект		1	+		Стратегия СЭР

№ п/п	Местоположение	Наименование объекта	Вид мероприятия	Единица измерения	Мощность		Срок реализации		Источник мероприятия
					Существующая	Новая (дополнительная)	Первая очередь (до 2020 г.)	Расчетный срок (2021-2035 гг.)	
		площадка для школьного автобуса							Нарат-Елгинского сельского поселения

## 1.8. Мероприятия по установлению границ населенных пунктов Нарат-Елгинского сельского поселения

В 2012 году был выполнен генеральный план Нарат-Елгинского сельского поселения, который был согласован в Кабинете Министров Республики Татарстан и утвержден Решением Совета Нарат-Елгинского сельского поселения от 30.11.2016 г. № 18.

В соответствии с действующим законодательством, утвержденные границы территорий населенных пунктов упомянутого генерального плана были приняты как существующие границы разрабатываемого проекта внесения изменений в генеральный план Нарат-Елгинского сельского поселения.

Генеральным планом Нарат-Елгинского сельского поселения предусматривается изменение границ с.Нарат-Елга.

Перечень земельных участков, которые исключаются из границ с указанием категорий земель, представлен в таблице 1.8.1.

Основанием для исключения земельного участка является устранение пересечений земельных участков, что противоречит законодательству (ЗК РФ статья 11.9. п.3). В связи с этим будет произведена корректировка границы села, установленной утвержденным проектом генерального плана (Решением Совета Нарат-Елгинского сельского поселения Чистопольского муниципального района Республики Татарстан от 30.11.2016 г. № 18) в соответствии с кадастровыми планами территорий.

Предложения по установлению границ населенных пунктов Нарат-Елгинского сельского поселения представлены в таблице 1.8.2.

Перечень мероприятий по установлению границ населенных пунктов в Нарат-Елгинском сельском поселении представлен в таблице 1.8.3.

Таблица 1.8.1

## Перечень земельных участков, исключаемых из границ населенных пунктов

Кадастровый номер земельного участка	Категория земель	Разрешенное использование		Площадь земельного участка по кадастру, га	Площадь включаемого/исключаемого земельного участка, га	Планируемая категория	Планируемое разрешенное использование *	Основание для включения/исключения земельных участков
		по классификатору	по документу					
с.Нарат-Елга								
Исключаемые земельные участки								
1. Корректировка границы населенного пункта, утвержденной генеральным планом (утв. Решением Совета Нарат-Елгинского сельского поселения Чистопольского муниципального района Республики Татарстан от 30.11.2016 г. №18)								
16:42:050301:3 7	Категория не установлена	-	-	-	0,18	Земли сельскохозяйственного назначения	Сельскохозяйственное использование	Корректировка границ с учетом кадастровых кварталов
16:42:050301:9 7	Категория не установлена	-	-	0,11	0,03	Земли сельскохозяйственного назначения	Сельскохозяйственное использование	Корректировка границ с учетом кадастровых кварталов
16:42:050301:3 6	Категория не установлена	-	-	-	1,9	Земли сельскохозяйственного назначения	Сельскохозяйственное использование	Корректировка границ с учетом кадастровых кварталов
16:42:050301:9 8	Категория не установлена	-	-	0,42	0,07	Земли сельскохозяйственного назначения	Сельскохозяйственное использование	Корректировка границ с учетом кадастровых кварталов
16:42:050301:3 5	Категория не установлена	-	-	159,46	0,03	Земли сельскохозяйственного назначения	Сельскохозяйственное использование	Корректировка границ с учетом кадастровых кварталов
Итого к					2,2			

Кадастровый номер земельного участка	Категория земель	Разрешенное использование		Площадь земельного участка по кадастру, га	Площадь включаемого/исключаемого земельного участка, га	Планируемая категория	Планируемое разрешенное использование *	Основание для включения/исключения земельных участков
		по классификатору	по документу					
исключению								

## Предложения по установлению границ населенных пунктов, га

Наименование населенного пункта	Земли в пределах существующей границы территорий населенных пунктов в соответствии с утвержденным проектом генерального плана	Земли, предлагаемые к исключению из существующей границы территории населенных пунктов			Земли, предлагаемые к включению в проектную границу населенных пунктов		Формирование проектных границ населенных пунктов			
		Земли сельскохозяйственного назначения, поставленные на кадастровый учет	Земли с неустановленной категорией земель, поставленные на кадастровый учет	Земли, не поставленные на кадастровый учет	Земли сельскохозяйственного назначения, поставленные на кадастровый учет	Земли, не поставленные на кадастровый учет	Земли в пределах проектных границ населенных пунктов	Земли в пределах существующей границы территорий населенных пунктов в соответствии с утвержденным проектом генерального плана	Земли, предлагаемые к исключению из существующей границы территории населенных пунктов	Земли, предлагаемые к включению в проектные границы и требующие перевода в земли населенных пунктов
с.Нарат-Елга	128,9	-	2,2	-	-	-	126,7	128,9	2,2	-
д.Сосновый Ключ	44,8	-	-	-	-	-	44,8	44,8	-	-
Всего	173,7	-	2,2	-	-	-	171,5	173,7	2,2	-



Таблица 1.8.3

## Перечень мероприятий по установлению границ населенных пунктов в Нарат-Елгинском сельском поселении

№ п/п	Населенный пункт	Наименование объекта	Вид мероприятия	Единица измерения	Мощность		Сроки реализации		Источник мероприятия
					Существующая	Дополнительная	Первая очередь (до 2020г.)	Расчетный срок (2021-2035 гг.)	
<b>МЕРОПРИЯТИЯ МЕСТНОГО (ПОСЕЛЕНЧЕСКОГО) ЗНАЧЕНИЯ</b>									
1	с.Нарат-Елга	территория населенного пункта	исключение из границы населенного пункта земельных участков с неустановленной категорией	га	2,2		+		Генеральный план Нарат-Елгинского СП

## 1.9. Мероприятия по оптимизации экологической ситуации

Таблица 1.9.1

Перечень мероприятий, предлагаемых к реализации  
в Нарат-Елгинском сельском поселении

Наименование объектов	Вид мероприятия	Очередность строительства		Примечание
		1 очередь	расчетный срок	
Оптимизация МТП филиала ООО «Сэт Иле» Чистай» отд. «Наратлы»	организационное мероприятие	+		
Закрытие свалки с последующей рекультивацией территории	организационное мероприятие	+		
Перефункционалирование жилой застройки с. Нарат-Елга, расположенной в санитарно-защитной зоне кладбища	организационное мероприятие			по мере физического износа
Проведение комплекса мероприятий по сокращению санитарно-защитной зоны либо ликвидации скотомогильника	организационное мероприятие	+		
Проведение мероприятий по обоснованию размеров и организации режима использования территории санитарно-защитной зоны фермы КРС филиала ООО «Сэт Иле» отд. «Наратлы»	организационное мероприятие	+		
Организация системы озеленения в сельском поселении	строительство	+	+	

## 1.10. Мероприятия по развитию инженерной инфраструктуры

Таблица 1.10.1

### Перечень мероприятий по водоснабжению

№ п/п	Местоположение	Наименование объекта	Вид мероприятия	Ед. измерения	Мощность	Сроки реализации		Источник мероприятия
						Первая очередь (до 2025 г.)	Расчетный срок (2026-2040 гг.)	
<b>МЕРОПРИЯТИЯ МЕСТНОГО (РАЙОННОГО) ЗНАЧЕНИЯ</b>								
1	с.Нарат-Елга	Сети водоснабжения	Капитальный ремонт	км	1,56	+		Генеральный план Нарат-Елгинского сельского поселения
2	Система водоснабжения	Узлы учета водопотребления	Организационное	шт	-	+	+	Генеральный план Нарат-Елгинского сельского поселения

Таблица 1.10.2

### Перечень мероприятий по канализации

№ п/п	Местоположение	Наименование объекта	Вид мероприятия	Ед. измерения	Мощность	Сроки реализации		Источник мероприятия
						Первая очередь (до 2025 г.)	Расчетный срок (2026-2040 гг.)	
<b>МЕРОПРИЯТИЯ МЕСТНОГО (РАЙОННОГО) ЗНАЧЕНИЯ</b>								
1	Территория сельского поселения	Автономная система канализации	Новое строительство	шт	-	+	+	Генеральный план Нарат-Елгинского сельского поселения



Таблица 1.10.3

## Перечень мероприятий по инфраструктуре обращения с отходами

№ п/ п	Местоположение	Наименование объекта	Вид мероприятия	Ед. измерения	Мощность	Сроки реализации		Источник мероприятия
						Первая очередь (до 2025 г.)	Расчетный срок (2026-2040 гг.)	
<b>МЕРОПРИЯТИЯ МЕСТНОГО (ПОСЕЛЕНЧЕСКОГО) ЗНАЧЕНИЯ</b>								
1	Территория сельского поселения		Планово-регулярная санитарная очистка территории	шт.	1	+	+	Генеральный план Нарат-Елгинского сельского поселения
2	Территория сельского поселения	Контейнеры	Организационное	шт.	6	+		Генеральный план Нарат-Елгинского сельского поселения

Таблица 1.10.4

## Перечень мероприятий по теплоснабжению

№ п / п	Местоположение	Наименование объекта	Вид мероприятия	Ед. измерения	Мощность	Сроки реализации		Источник мероприятия
						Первая очередь (до 2025 г.)	Расчетный срок (2026-2040 гг.)	
<b>МЕРОПРИЯТИЯ МЕСТНОГО (РАЙОННОГО) ЗНАЧЕНИЯ</b>								
1	с. Нарат-Елга	Блочномодульная котельная (БМК)	Новое строительство	шт.	1		+	Генеральный план Нарат-Елгинского сельского поселения
2	с. Нарат-Елга	Блочномодульная котельная (БМК)	Новое строительство	шт.	1	+		Генеральный план Нарат-Елгинского сельского поселения

Таблица 1.10.5

## Перечень мероприятий по газоснабжению

№ п / п	Местоположение	Наименование объекта	Вид мероприятия	Ед. измерения	Мощность	Сроки реализации		Источник мероприятия
						Первая очередь (до 2025 г.)	Расчетный срок (2026-2040 гг.)	
<b>МЕРОПРИЯТИЯ МЕСТНОГО (РАЙОННОГО) ЗНАЧЕНИЯ</b>								
1	с. Нарат-Елга	ГРП	Новое строительство	шт.	-	+	+	Генеральный план Нарат-Елгинского сельского поселения
2	с. Нарат-Елга	Сети газоснабжения	Новое строительство	км.	-	+	+	Генеральный план Нарат-Елгинского сельского поселения

Таблица 1.10.6

## Перечень мероприятий по электроснабжению

№ п/ п	Местоположение	Наименование объекта	Вид мероприятия	Ед. измерения	Мощность	Сроки реализации		Источник мероприятия
						1 очередь	Расчетный срок	
1	Территория сельского поселения	Трансформаторная подстанция (ТП)	Реконструкция	км.	-	+	+	Генеральный план Нарат-Елгинского сельского поселения
2	Территория сельского поселения	Линии электропередач	Реконструкция	км.	-	+	+	Генеральный план Нарат-Елгинского сельского поселения
3	Территория сельского поселения	Линии электропередач	Новое строительство	км.	-	+	+	Генеральный план Нарат-Елгинского сельского поселения

### 1.11. Мероприятия инженерной подготовки территории

Таблица 1.11.1

#### Мероприятия по борьбе с эрозией и склоновыми процессами

№ п/п	Местоположение	Опасные природные процессы	Мероприятия
1	Сосновый ключ	Овражная эрозия и склоновые процессы	Приостановка роста оврагов, устройство нагорных канав, укрепление дна оврага и откосов, защитное озеленение.
		Русловая эрозия	Уполаживание и укрепление левого берега за счет дернования, бетонирования, габионной защиты откосов и береговой бровки.
2	Нарат-Елга	Овражная эрозия и склоновые процессы	Приостановка роста оврагов, устройство нагорных канав, укрепление дна оврага и откосов, защитное озеленение.
		Русловая эрозия	Уполаживание и укрепление левого берега за счет дернования, бетонирования, габионной защиты откосов и береговой бровки.

Таблица 1.11.2

#### Мероприятия инженерной защиты территорий, подверженных подтоплению

№ п/п	Местоположение	Опасные природные процессы	Мероприятия
1	Сосновый ключ	Подтопление	Дренажи, противодиффузионные завесы, организация поверхностного стока, прочистка открытых водотоков, дождевая канализация, подсыпка территории до незатопляемых отметок
2	Нарат-Елга		

Таблица 1.11.3

#### Мероприятия инженерной защиты территорий, подверженных карстово-суффозионным процессам

№ п/п	Местоположение	Опасные природные процессы	Мероприятия
1	Нарат-Елга	Карст	Комплекс противокарстовых мероприятий архитектурно-планировочного, конструктивного и эксплуатационного характера.

### 1.12. Перечень мероприятий ГОЧС

Таблица 1.12.1

№ п/п	Местоположение	Наименование объекта	Наименование мероприятия	Вид мероприятия	Ед. измерения	Мощность	Сроки реализации		Источник мероприятия
							1 очередь	Расчетный срок	



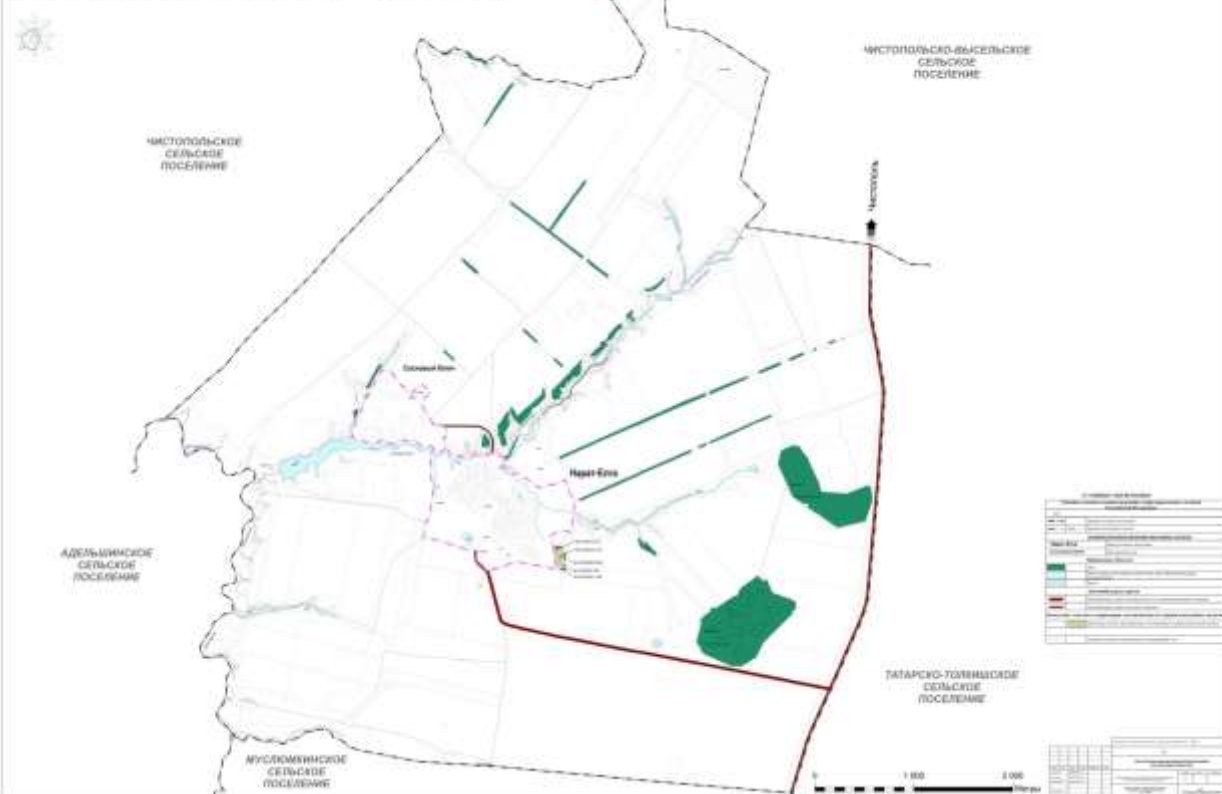
№ п/ п	Местоположение	Наименование объекта	Наименование мероприятия	Вид мероприятия	Ед. измерения	Мощность	Сроки реализации		Источник мероприятия
							1 очередь	Расчетный срок	
Нарат-Елгинское СП									
1	Нарат-Елга	Система оповещения (PCY)		строительство	ед.	Радиус озвученности 1 км	+		Генеральный план Нарат-Елгинского сельского поселения
2	Нарат-Елга	ДПО	Создание добровольной пожарной охраны	Организационное, строительство	ед.			+	Генеральный план Нарат-Елгинского сельского поселения

ГЕНЕРАЛЬНЫЙ ПЛАН НАРАТ-ЕЛГИНСКОГО СЕЛЬСКОГО ПОСЕЛЕНИЯ  
ЧИСТОПОЛЬСКОГО МУНИЦИПАЛЬНОГО РАЙОНА

КАРТА ПЛАНИРУЕМОГО РАЗМЕЩЕНИЯ ОБЪЕКТОВ МЕСТНОГО ЗНАЧЕНИЯ



ГЕНЕРАЛЬНЫЙ ПЛАН НАРАТ-ЕЛГИНСКОГО СЕЛЬСКОГО ПОСЕЛЕНИЯ  
ЧИСТОПОЛЬСКОГО МУНИЦИПАЛЬНОГО РАЙОНА  
КАРТА ГРАНИЦ НАСЕЛЕННЫХ ПУНКТОВ, ВХОДЯЩИХ В СОСТАВ ПОСЕЛЕНИЯ



ГЕНЕРАЛЬНЫЙ ПЛАН НАРАТ-ЕЛГИНСКОГО СЕЛЬСКОГО ПОСЕЛЕНИЯ  
ЧИСТОПОЛЬСКОГО МУНИЦИПАЛЬНОГО РАЙОНА  
КАРТА ФУНКЦИОНАЛЬНЫХ ЗОН ПОСЕЛЕНИЯ

