



ПОСТАНОВЛЕНИЕ

18.08.2020

г.Казань

КАРАР

№ 703

О внесении изменений в постановление Кабинета Министров Республики Татарстан от 30.12.2019 № 1260 «О создании на территории Верхнеуслонского, Зеленодольского, Камско-Устьинского, Лаишевского муниципальных районов, муниципального образования г.Казани государственного природного заказника регионального значения ландшафтного профиля «Волжские просторы»

Кабинет Министров Республики Татарстан ПОСТАНОВЛЯЕТ:

Внести в постановление Кабинета Министров Республики Татарстан от 30.12.2019 № 1260 «О создании на территории Верхнеуслонского, Зеленодольского, Камско-Устьинского, Лаишевского муниципальных районов, муниципального образования г.Казани государственного природного заказника регионального значения ландшафтного профиля «Волжские просторы» (с изменениями, внесенными постановлением Кабинета Министров Республики Татарстан от 21.05.2020 № 410) следующие изменения:

в Положении о государственном природном заказнике регионального значения ландшафтного профиля «Волжские просторы», утвержденном указанным постановлением:

абзац восьмой пункта 4.2 изложить в следующей редакции:

«сброс сточных вод, в том числе дренажных;»;

в графическом описании местоположения границ государственного природного заказника регионального значения ландшафтного профиля «Волжские просторы», утвержденном указанным постановлением:

в разделе 2:

строку тридцать шестую изложить в следующей редакции:

«26	479651.562	1277509.384	Картометрический	5	-»;
-----	------------	-------------	------------------	---	-----

строку сто двадцать вторую изложить в следующей редакции:

«112	478978.280	1268384.076	Картометрический	5	-»;
------	------------	-------------	------------------	---	-----

в разделе 4:

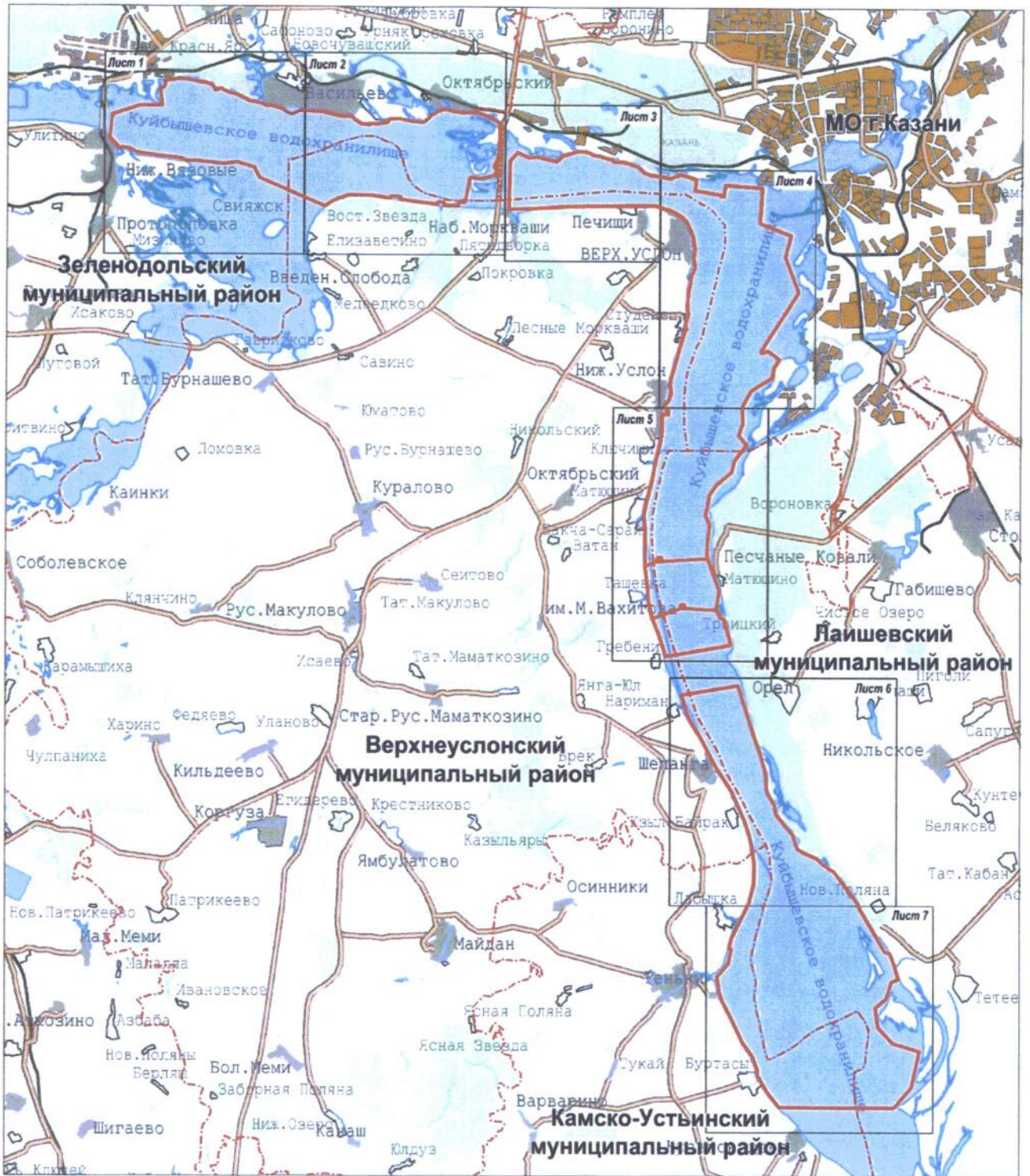
обзорную схему границ и лист 1 изложить в следующей редакции:

«Раздел 4

План границ

государственного природного заказника регионального значения
ландшафтного профиля «Волжские просторы»

Обзорная схема границ



Масштаб 1 : 300 000

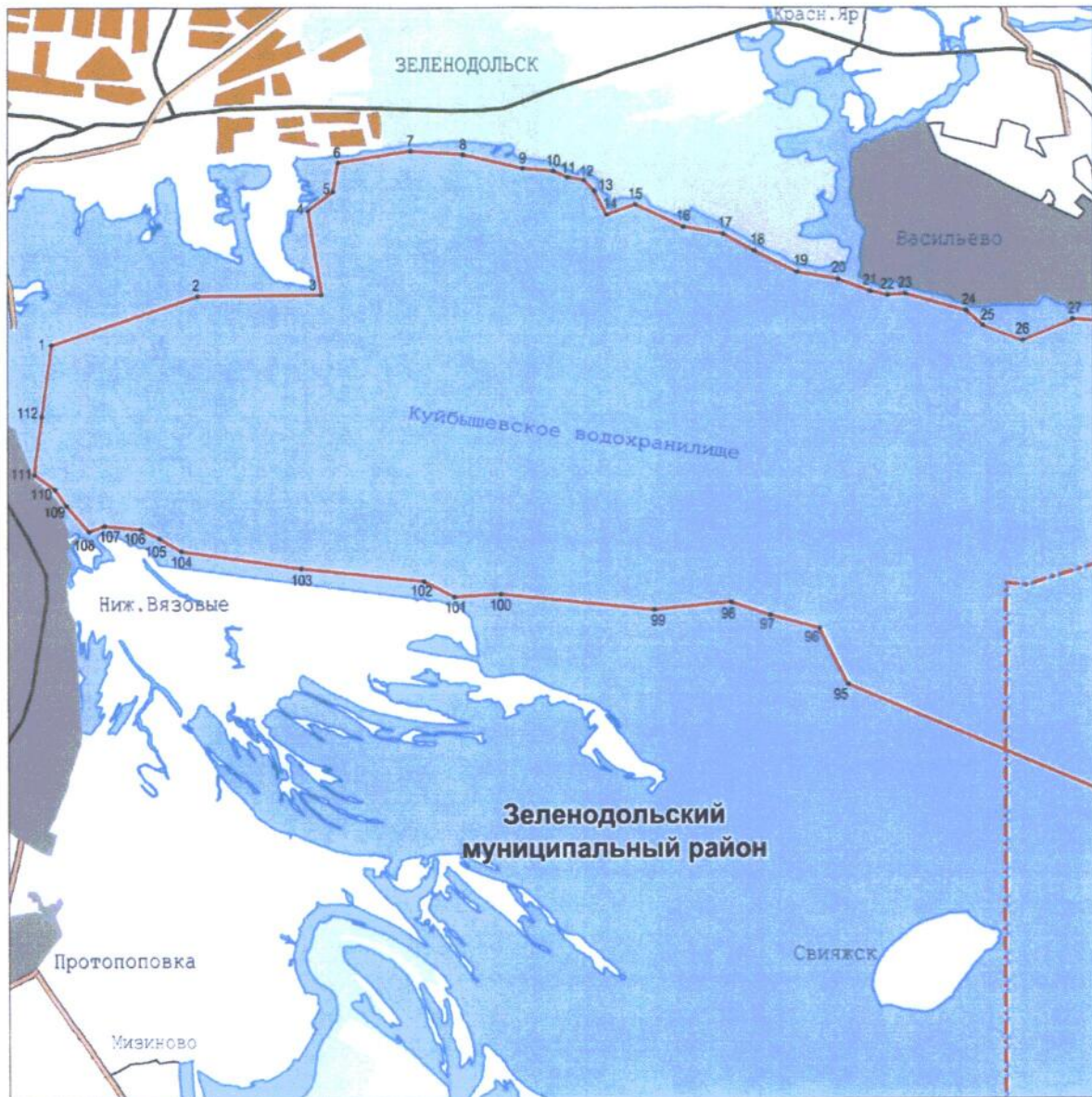
Используемые условные знаки и обозначения:

- граница объекта.
- - - граница муниципального района, городского округа.

Раздел 4

План границ
государственного природного заказника регионального значения
ландшафтного профиля «Волжские просторы»

Лист 1



Масштаб 1 : 65 000

Используемые условные знаки и обозначения:

- 1 — характерная точка границы.
- — граница объекта.
- - - - граница муниципального района, городского округа.».

Премьер-министр
Республики Татарстан



А.В.Песошин