



ПОСТАНОВЛЕНИЕ

« 3 » февраля 2020 г.

г. Альметьевск

КАРАР

№ 124

Об утверждении проекта
межевания территории

В соответствии с Градостроительным кодексом Российской Федерации, Федеральным законом от 6 октября 2003 г. № 131-ФЗ «Об общих принципах организации местного самоуправления в Российской Федерации», в целях обеспечения устойчивого развития территории и выделения элементов планировочной структуры, на основании протокола, заключения по результатам публичных слушаний от 10 декабря 2019 г. №9928и (публикация в газете «Альметьевский вестник», 19 декабря 2019 г. №52), прошедших согласно постановлению главы города Альметьевска от 21 августа 2019 г. № 66 «О назначении публичных слушаний»,

ИСПОЛНИТЕЛЬНЫЙ КОМИТЕТ ПОСТАНОВЛЯЕТ:

1. Утвердить проект межевания территории в части изменения красных линий по адресу: Российская Федерация, Республика Татарстан, Альметьевский муниципальный район, Кичуйское сельское поселение, с. Кичуй, ул. Вишневая (Приложение №1).
2. Правовому управлению исполнительного комитета района (Ханнанова А.Б.) опубликовать настоящее постановление в газете «Альметьевский вестник» и разместить на Официальном портале правовой информации Республики Татарстан (PRAVO.TATARSTAN.RU).
3. Настоящее постановление вступает в силу после его официального опубликования.
4. Контроль за исполнением настоящего постановления возложить на заместителя руководителя исполнительного комитета района по строительству Косарева Д.В.

Руководитель
исполнительного комитета района



М.Н. Гирфанов

Приложение №1
УТВЕРЖДЕН
постановлением исполнительного комитета
Альметьевского муниципального района
от «3» февраля 2010 г. № 124

Проект межевания территории в части изменения красных линий по адресу:
Российская Федерация, Республика Татарстан, Альметьевский муниципальный
район, Кичуйское сельское поселение, с. Кичуй, ул. Вишневая.



ЗАКРЫТОЕ АКЦИОНЕРНОЕ ОБЩЕСТВО

ПК «ТАТСЕЛЬХОЗХИМПРОЕКТ»

423461, Татарстан, г. Альметьевск, ул. Ленина, д. 83; т/ф: (8553)33-70-15; e-mail: tshp@tshp.ru

ГРАДОСТРОИТЕЛЬНАЯ ДОКУМЕНТАЦИЯ

Проект межевания территории земельного участка, расположенного по адресу:
РТ, АМР, с. Кичуй, ул. Вишневая (изменение красных линий)

УН -639-19-Т-ПМ

Директор:

Ишуков Л.А.

Главный инженер проекта:

Минабутдинов М.Т.



СОДЕРЖАНИЕ ТОМА 1
Состав градостроительной документации

Обозначение	Наименование	Стр.	Примечание
1	2	3	4
	Состав градостроительной документации		
	Часть 1. Основная часть:		
639-19-Т	1.1-Общие данные 1.2-Перечень и сведения о площади образуемых земельных участков 1.3- Перечень и сведения о площади образуемых земельных участков, которые будут отнесены к территории общего пользования 1.4- Вид разрешенного использования образуемых земельных участков в соответствии с проектом планировки территории.		
	2.Графическая часть		
639-Т ГД-1	2.1 II-1 Разбивочный чертеж красной линии по адресу РТ, АМР, с. Кичуй, ул. Вишневая		
639-Т ГД-3	II-1 Схема размещения проектируемой территории в структуре поселения		
639-Т ГД-2	II-2 Современное использование территории(опорный план)		

1. Текстовая часть

1.1 Общие данные.

Проект межевания отмены существующих и установления новых красных линий в отношении земельного участка, расположенного по адресу: Российская Федерация, Республика Татарстан, Альметьевский муниципальный район, Кичуйское сельское поселение, с. Кичуй, ул. Вишневая выполнен на основании:

- постановления исполнительного комитета города Альметьевска от 15 апреля 2019г. № 750;

- топографической съемки в масштабе 1:500, выполненной в мае 2019 года ООО «Землемер»;

- Градостроительного кодекса РФ;

- СП 42.13330 «Градостроительство. Планировка и застройка городских и сельских поселений»;

- СНиП 11-04-2003- «Инструкция о порядке проектирования и установления красных линий в городах и других поселениях Российской Федерации

- Каталог координат красных линий, представленный МБУ «Управление архитектуры и градостроительства Альметьевского МР» от 6 июня 2019 г. №281/6.

- Кадастрового плана земельного участка (выписка из государственного земельного кадастра) от 4 июля 2007 г. № 2-16:07/07-4147 на 3 листах.

- Каталога координат межевых знаков земельного участка 16:07:13 0101: выполненный ООО «ГОРГЕОПРОЕКТ»

Рассматриваемый участок расположен в центральной части с. Кичуй на пересечении улиц Вишневая и Центральная, является крайним в жилой застройке. В настоящее время улицы Вишневая и Центральная застроены. Участки вдоль улицы огорожены. Фактическая ширина улицы Вишневая между ограждениями противоположных домов в пределах земельного участка с кадастровым номером 16:07:13 0101:0271 составляет 42,5м. По улице Вишневая проходят: воздушная линия СИП 0,4 кв, установлена - ТП. Напротив рассматриваемого участка по ул. Центральная, через дорогу проходит трасса водопровода. Проект межевания новых красных линий разработан с учетом сохранения и безопасной эксплуатации существующих инженерных сетей и с учетом нормативных противопожарных расстояний между противоположными участками по ул. Вишневая и ул. Центральная.

1.2. Перечень и сведения о площади образуемых земельных участков, в том числе возможные способы их образования.

Согласно каталога координат красных линий, представленный МБУ «Управление архитектуры и градостроительства Альметьевского МР» расстояние между действующими красными линиями по ул. Вишневая составляет 42,5 м. Земельный участок с кадастровым номером 16:07:130101:0271, выходящий в сторону улиц Вишневая и Центральная, выступает за действующую красную линию. Анализ существующей ситуации показал возможность переноса существующей красной линии по улице Вишневая и Центральная и установления новых красных линий. В результате

переноса красных линий предполагается изменение площади земельного участка с кадастровым номером 16:07:130101:271.

1.3. Перечень и сведения о площади образуемых земельных участков, которые будут отнесены к территориям общего пользования.

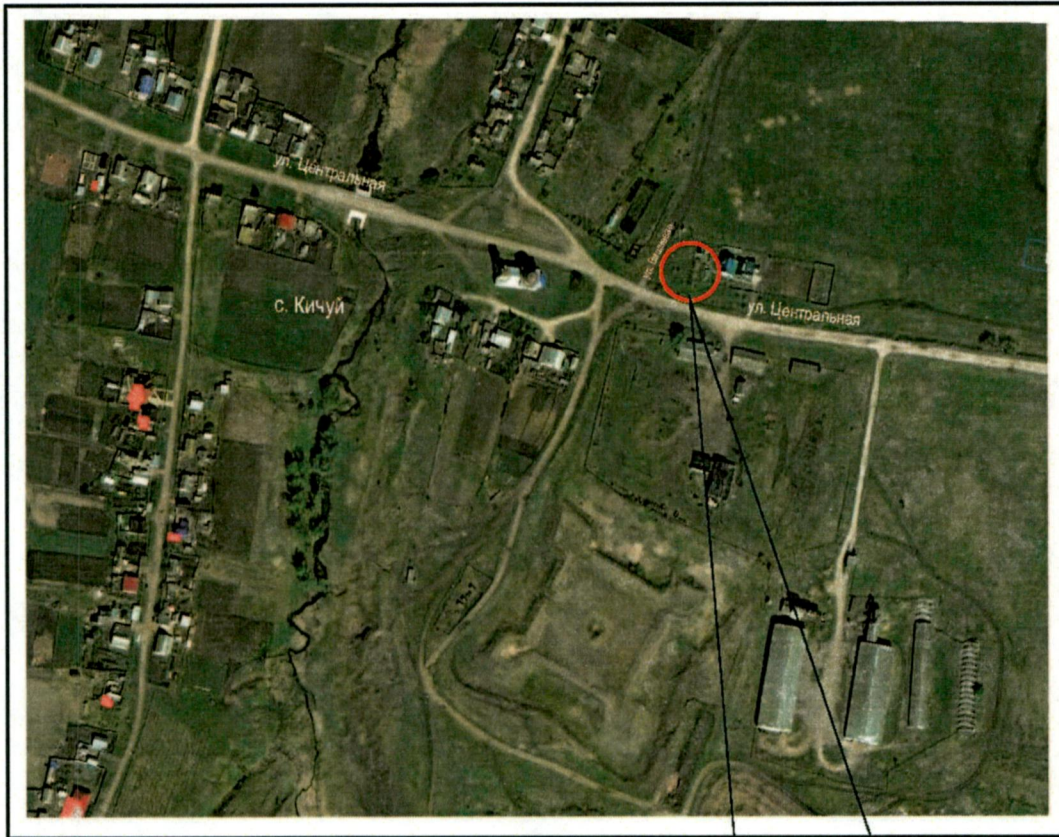
В результате переноса красных линий улиц Вишневая и Центральная проектом межевания предусматривается изменение (в сторону уменьшения) площади территории общего пользования.

1.4. Вид разрешенного использования образуемых земельных участков в соответствии с проектом планировки территории.

Вид разрешенного использования образуемых земельных участков жилых домов вдоль новой красной линии – индивидуальное жилищное строительство.

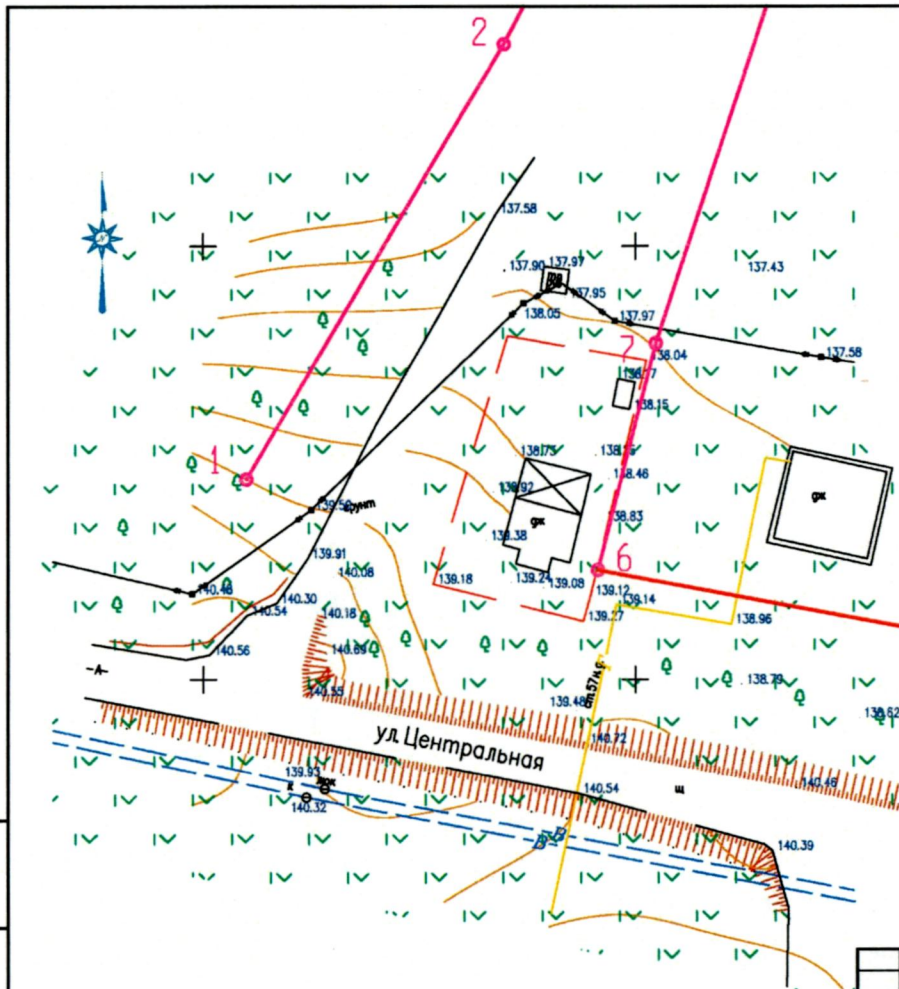
ГРАФИЧЕСКАЯ ЧАСТЬ

Схема размещения проектируемой территории в структуре поселения



Рассматриваемый земельный участок

						УН-639-19- ПМ			
						Проект межевания территории с изменением красных линий по адресу: РТ, Альметьевский МР, с. Кичуй, ул. Вишневая			
Изм.	Кол. Уч.	Лист	Ндок.	Подпись	Дата				
						Проект красных линий	Стадия	Лист	Листов
							ГД	3	
ГИП		Минабутдинов					Схема размещения проектируемой территории в структуре поселения		
Т.контр.		Ишукон				ЗАО ПК "Татсельхозхимпроект" г. Альметьевск			
Исполн.		Минабутдинов							



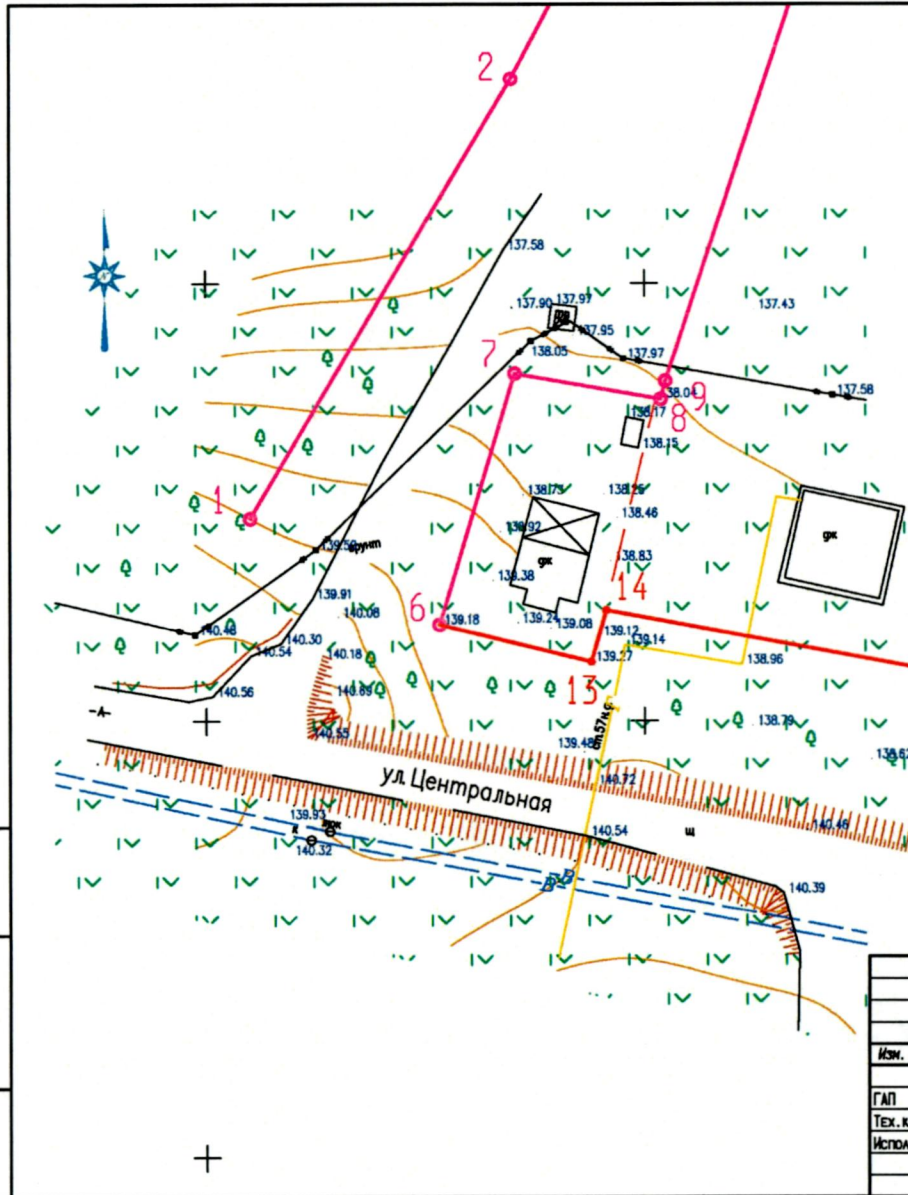
ВЕДОМОСТЬ КООРДИНАТ ТОЧЕК КРАСНЫХ ЛИНИЙ

НОМЕР ПОЗ.	КООРДИНАТЫ	ПРИМЕЧАНИЕ
ПО УЛ. ВИШНЕВАЯ		
в ТОЧКЕ 1	y=2297455.05 x=375623.18	ТОЧКА 3-5 ЗА ПРЕДЕЛАМИ ЛИСТА
в ТОЧКЕ 2	y=2297484.83 x=375673.44	
в ТОЧКЕ 3	y=2297503.60 x=375709.20	
в ТОЧКЕ 4	y=2297510.28 x=375720.67	
в ТОЧКЕ 5	y=2297516.87 x=375755.93	
в ТОЧКЕ 6	y=2297495.65 x=375612.68	ТОЧКА 8-10 ЗА ПРЕДЕЛАМИ ЛИСТА
в ТОЧКЕ 7	y=2297502.39 x=375638.84	
в ТОЧКЕ 8	y=2297518.39 x=375687.61	
в ТОЧКЕ 9	y=2297523.00 x=375707.09	
в ТОЧКЕ 10	y=2297534.03 x=375766.07	
ПО УЛ. ЦЕНТРАЛЬНАЯ		
в ТОЧКЕ 6	y=2297495.65 x=375612.68	
в ТОЧКЕ 11	y=2297597.11 x=375593.71	

Имя и подл. _____
 Подпись и дата _____
 Возмен инв. № _____

Изм.	Кол. изм.	Лист	И. док.	Подпись	Дата

УИ-639-19-Т-ПМ		
ПРОЕКТ МЕЖЕВАНИЯ ТЕРРИТОРИИ С ИЗМЕНЕНИЕМ КРАСНЫХ ЛИНИЙ ПО АДРЕСУ: РТ, АЛМЕТЬЕВСКИЙ РАЙОН, С. КИЛЬДЯ, УЛ. ВИШНЕВАЯ		
ПРОЕКТ КРАСНЫХ ЛИНИЙ	СТАРША ГД	ЛИСТ 2
СОВРЕМЕННОЕ ИСПОЛЬЗОВАНИЕ ТЕРРИТОРИИ (ОПОРНЫЙ ПЛАН)	ЗАО ПК "ТАТСЕЛЬХОЗПРОЕКТ" Г. АЛМЕТЬЕВСК	



ВЕДОМОСТЬ КООРДИНАТ ТОЧЕК КРАСНЫХ ЛИНИЙ

НОМЕР ПОЗ.	КООРДИНАТЫ	ПРИМЕЧАНИЕ
ПО УЛ. ВИШНЕВАЯ		
В ТОЧКЕ 1	y=2297455.05 x=375623.18	ТОЧКА 3-5 ЗА ПРЕДЕЛАМИ ЛИСТА
В ТОЧКЕ 2	y=2297484.83 x=375673.44	
В ТОЧКЕ 3	y=2297503.60 x=375709.20	
В ТОЧКЕ 4	y=2297510.28 x=375720.67	
В ТОЧКЕ 5	y=2297516.87 x=375755.93	
В ТОЧКЕ 6	y=2297476.64 x=375611.05	ТОЧКА 10-12 ЗА ПРЕДЕЛАМИ ЛИСТА
В ТОЧКЕ 7	y=2297485.23 x=375639.66	
В ТОЧКЕ 8	y=2297501.85 x=375636.75	
В ТОЧКЕ 9	y=2297502.39 x=375638.84	
В ТОЧКЕ 10	y=2297518.39 x=375687.61	
В ТОЧКЕ 11	y=2297523.00 x=375707.09	
В ТОЧКЕ 12	y=2297534.03 x=375766.07	
ПО УЛ. ЦЕНТРАЛЬНАЯ		
В ТОЧКЕ 6	y=2297476.64 x=375611.05	
В ТОЧКЕ 13	y=2297493.96 x=375606.77	
В ТОЧКЕ 14	y=2297495.65 x=375612.68	
В ТОЧКЕ 15	y=2297597.11 x=375593.71	

Имя и подпись	Подпись и дата	Волеизъявление

УИ-639-19-Т-ПМ					
ПРОЕКТ МЕЖЕВАНИЯ ТЕРРИТОРИИ С ИЗМЕНЕНИЕМ КРАСНЫХ ЛИНИЙ ПО АДРЕСУ: РТ, АЛМЕТЬЕВСКИЙ РАЙОН, С КИЧЕЙ, УЛ. ВИШНЕВАЯ					
ИЗМ.	КОЛ. ЛИСТ	ЛИСТ	И ДОК.	ПОДПИСЬ	ДАТА
ГАП	Мамытдинов				
ТЕХ. КОНТР.	Ильков А.К.				
ИСПОЛНИТЕЛЬ	Вахитова Г.Ф.				
ПРОЕКТ КРАСНЫХ ЛИНИЙ				СТАДИЯ	ЛИСТ
				ГД	1
РАЗВИВОЧНЫЙ ЧЕРТЕЖ КРАСНОЙ ЛИНИИ. М 1:500				ЗАО ПК "ТАТСЕРВИСПРОЕКТ" Г. АЛМЕТЬЕВСК	