



ПРИКАЗ
17.12.2019

БОЕРЫК
№ 270-П

г. Казань

Об утверждении границ и режимов
использования территорий
объектов культурного наследия
регионального значения,
расположенных в г.Елабуге



В соответствии с Федеральным законом от 25 июня 2002 года № 73-ФЗ «Об объектах культурного наследия (памятниках истории и культуры) народов Российской Федерации», Законом Республики Татарстан от 1 апреля 2005 года № 60-ЗРТ «Об объектах культурного наследия в Республике Татарстан», в целях сохранения и государственной охраны объектов культурного наследия регионального значения и их территорий, как объектов градостроительной деятельности особого регулирования, **приказываю:**

1. Утвердить границы территорий объектов культурного наследия регионального значения, расположенных на территории города Елабуги, согласно приложению № 1 к настоящему приказу.

2. Утвердить режим использования территорий объектов культурного наследия регионального значения, расположенных на территории города Елабуги, согласно приложению № 2 к настоящему приказу.

3. Контроль за исполнением приказа оставляю за собой.

Председатель

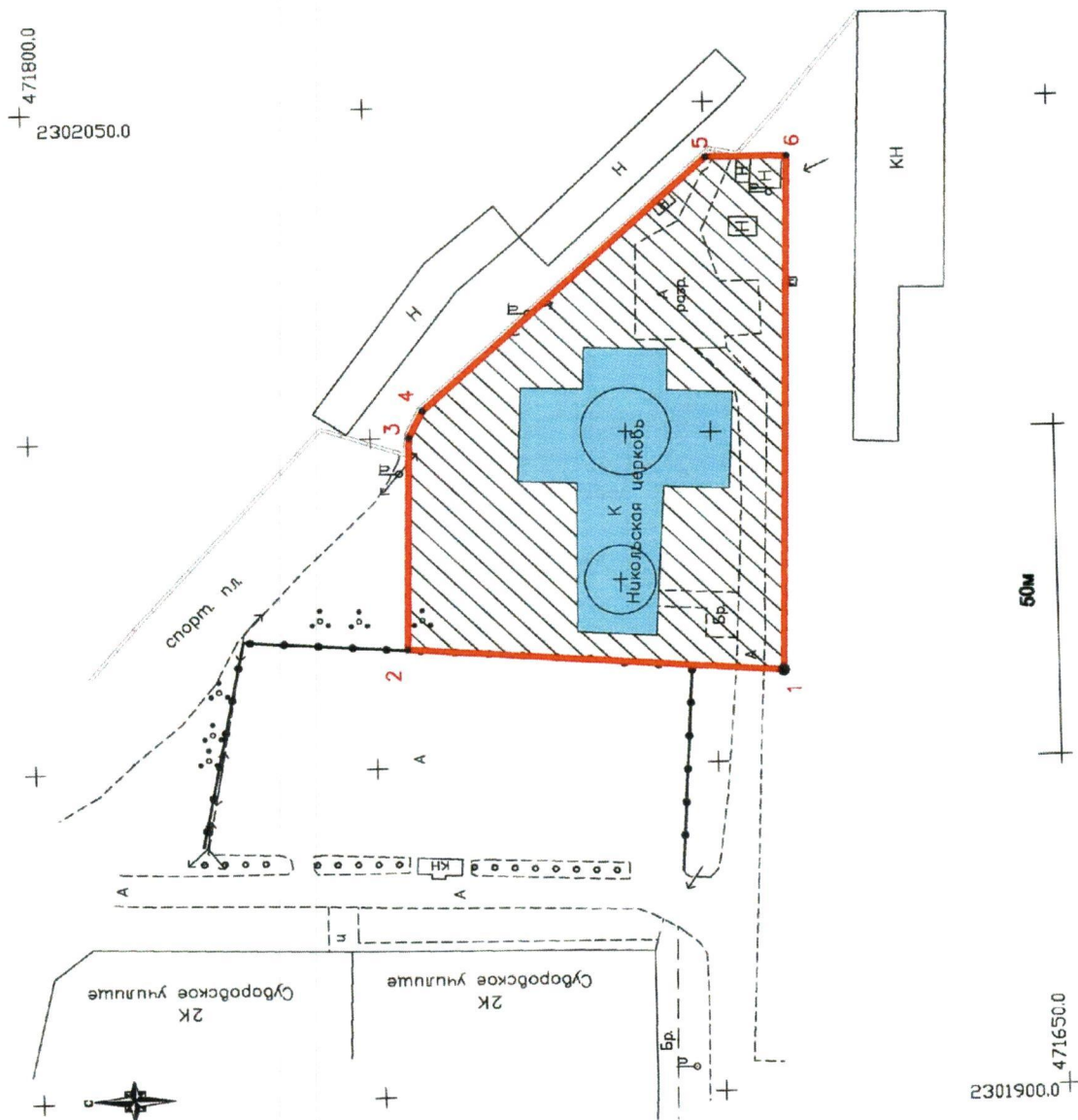
И.Н.Гущин

Приложение № 1
к приказу Комитета
Республики Татарстан
по охране объектов культурного
наследия
от «17» 12.2019 № 270-П

ГРАНИЦЫ

территорий объектов культурного наследия регионального значения,
расположенных на территории города Елабуги

1. Карта (схема) границ территории объекта культурного наследия регионального значения «Никольская церковь, XIX в, арх. неизвестен», расположенного по адресу: Республика Татарстан, г.Елабуга, ул. Набережная, д.20



Топографический план объекта культурного наследия

Картографическое описание границ территории объекта культурного наследия регионального значения «Никольская церковь, XIX в, арх. неизвестен», расположенного по адресу: Республика Татарстан, г.Елабуга, ул. Набережная, д.20

Граница территории объекта культурного наследия регионального значения проходит следующим образом:

западная часть: от дороги вдоль тренировочной площадки (поворотные точки 1-2);

северная часть: от тренировочной площадки до угла бетонного забора до столба (поворотные точки 2-3);

восточная часть: вдоль бетонного забора до угла (поворотные точки 3-5).

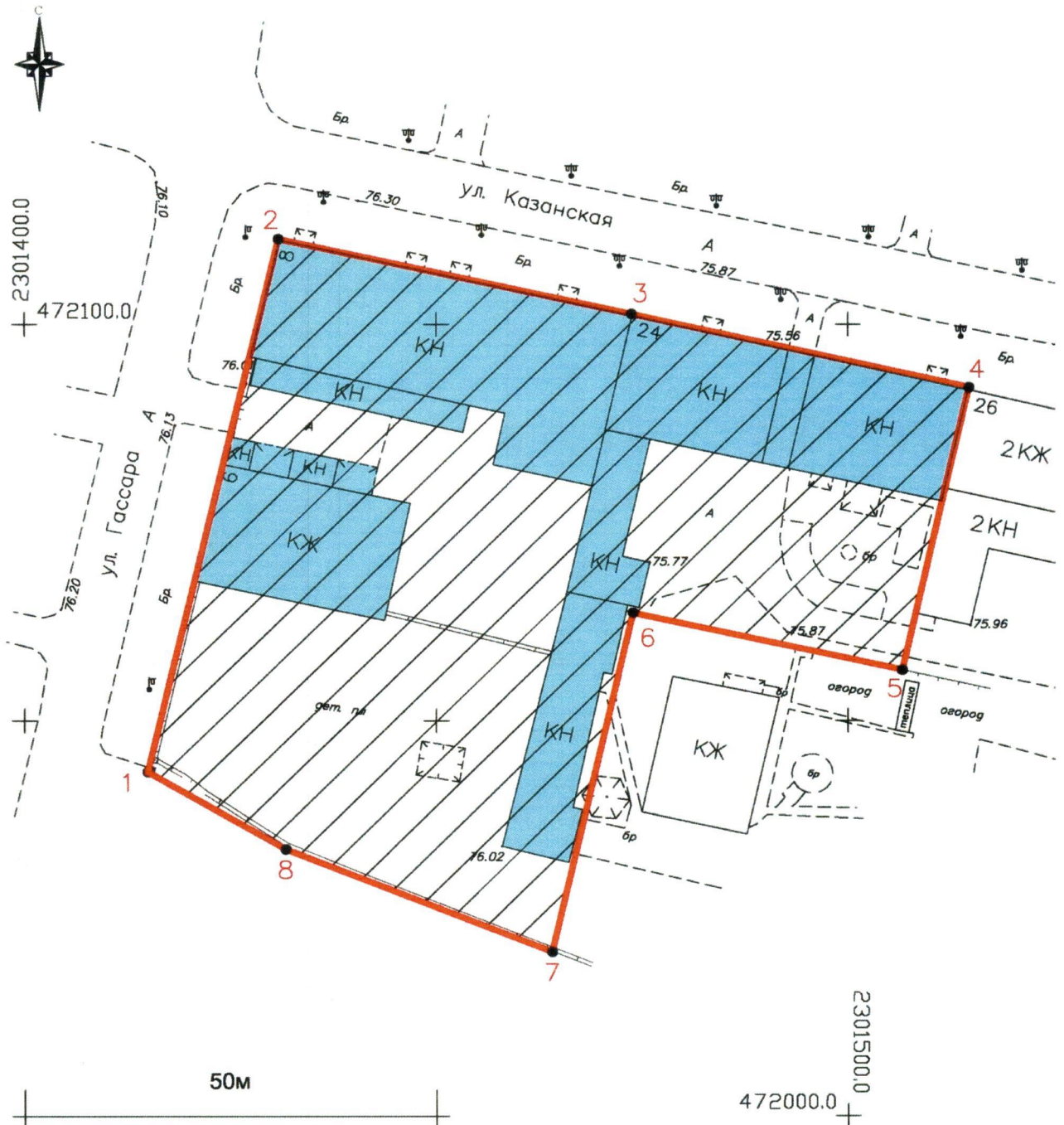
южная часть: от угла бетонного забора вдоль дороги (5-6-1).

Таблица поворотных точек

границ территории объекта культурного наследия регионального значения «Никольская церковь, XIX в, арх. неизвестен», расположенного по адресу: г.Елабуга, ул. Набережная, д.20

№ точки	Координаты точки в МСК 16		Координаты точки во всемирной геодезической системе координат 1984 года (WGS 84)	
	X	Y	Широта, В	Долгота, L
1	471690.11	2301963.64	55°45'09.64"N	52°03'46.93"E
2	471745.14	2301967.91	55°45'11.42"N	52°03'47.18"E
3	471744.26	2301999.98	55°45'11.39"N	52°03'49.02"E
4	471742.18	2302004.06	55°45'11.33"N	52°03'49.25"E
5	471699.74	2302041.64	55°45'09.95"N	52°03'51.41"E
6	471687.93	2302041.54	55°45'09.57"N	52°03'51.40"E

2. **Карта (схема)** границ территории объекта культурного наследия регионального значения «Усадьба купца: дом жилой, магазин, хозяйственный постройки», расположенного по адресу: г.Елабуга, ул. Гассара, д.6, ул. Гассара 8, ул.Казанская, д.24



Топографический план объекта культурного наследия

Картографическое описание границ территории объекта культурного наследия регионального значения «Усадьба купца: дом жилой, магазин, хозяйственный постройки», расположенного по адресу: г.Елабуга, ул. Гассара, д.6, ул. Гассара 8, ул. Казанская, д.24

Граница территории объекта культурного наследия регионального значения проходит следующим образом:

западная часть: от ворот вдоль бетонного ограждения параллельно улице Гассара до угла здания по адресу ул. Гассара 8 (поворотные точки 1-2);

северная часть: вдоль зданий параллельно ул. Казанская до здания по адресу ул. Казанская 26 (поворотные точки 2-4);

восточная часть: от угла здания по адресу ул. Казанская 26 в направлении перпендикулярном ул. Казанская до деревянного забора далее к нежилым постройкам далее вдоль нежилых зданий до бетонного ограждения (поворотные точки 4-7).

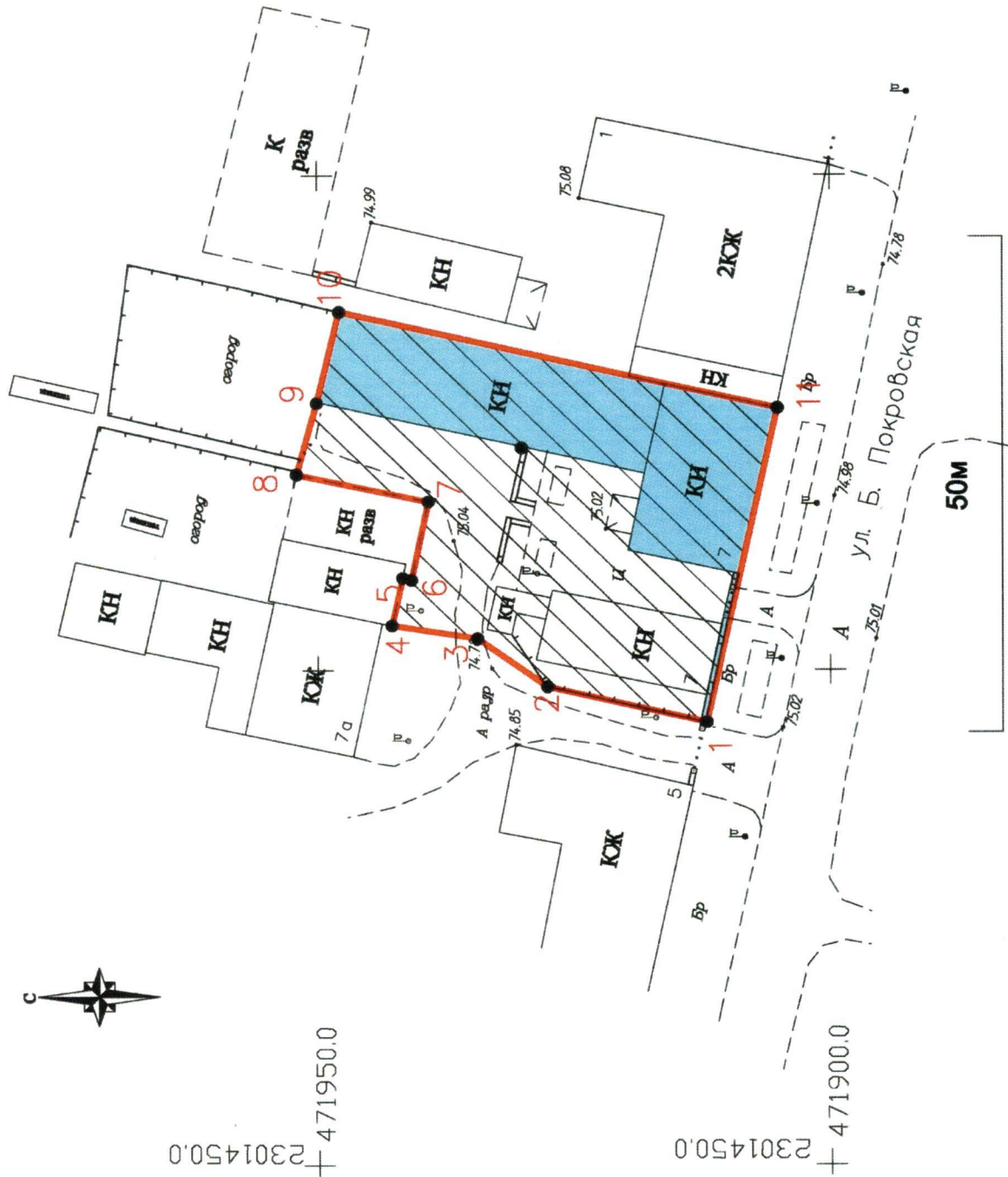
южная часть: вдоль бетонного ограждения в направлении к ул. Гассара (7-8-1).

Таблица поворотных точек

границ территории объекта культурного наследия регионального значения «Усадьба купца: дом жилой, магазин, хозяйственный постройки», расположенного по адресу: г.Елабуга, ул. Гассара, д.6, ул. Гассара 8, ул.Казанская, д.24

№ точки	Координаты точки в МСК 16		Координаты точки во всемирной геодезической системе координат 1984 года (WGS 84)	
	X	Y	Широта, В	Долгота, L
1	472043.51	2301414.91	55°45'21.07787"N	52°03'15.48105"E
2	472110.68	2301430.79	55°45'23.24961"N	52°03'16.39274"E
3	472101.30	2301473.82	55°45'22.94589"N	52°03'18.85987"E
4	472091.98	2301514.65	55°45'22.64411"N	52°03'21.20085"E
5	472056.37	2301506.59	55°45'21.49278"N	52°03'20.73805"E
6	472063.60	2301474.01	55°45'21.72689"N	52°03'18.87009"E
7	472020.84	2301464.10	55°45'20.34437"N	52°03'18.30111"E
8	472033.81	2301431.67	55°45'20.76407"N	52°03'16.44187"E

3. Карта (схема) границ территории объекта культурного наследия регионального значения «Усадьба купца Стахеева, 1851 г. арх.Плесковский: главный дом, каретник, ворота», расположенного по адресу: г.Елабуга, ул. Б.Покровская, д.7



Топографический план объекта культурного наследия

Картографическое описание границ территории объекта культурного наследия регионального значения «Усадьба купца Стахеева, 1851 г. арх.Плесковский: главный дом, каретник, ворота», расположенного по адресу: г.Елабуга, ул. Б.Покровская, д.7

Граница территории объекта культурного наследия регионального значения проходит следующим образом:

западная часть: от угла бетонного ограждения в направлении перпендикулярном улице Б.Покровская вдоль деревянного забора (поворотные точки 1-4);

северная часть: от деревянного забора вдоль асфальтного покрытия к зданию по адресу Покровская 7, далее вдоль здания (поворотные точки 4-10);

восточная часть: от угла здания с прилегающим деревянным забором вдоль торца здания к улице Б. Покровская (поворотные точки 10-11);

южная часть: от угла здания вдоль ул. Б.Покровская до угла бетонного ограждения (11-1).

Таблица поворотных точек

границ территории объекта культурного наследия регионального значения «Усадьба купца Стахеева, 1851 г. арх.Плесковский: главный дом, каретник, ворота», расположенного по адресу: г.Елабуга, ул. Б.Покровская, д.7

№ точки	Координаты точки в МСК 16		Координаты точки во всемирной геодезической системе координат 1984 года (WGS 84)	
	X	Y	Широта, В	Долгота, L
1	471912.00	2301494.76	55°45'16.82"N	52°03'20.06"E
2	471927.54	2301498.32	55°45'17.33"N	52°03'20.26"E
3	471934.42	2301503.20	55°45'17.55"N	52°03'20.54"E
4	471942.77	2301504.53	55°45'17.81963"N	52°03'20.61785"E
5	471941.74	2301509.33	55°45'17.78628"N	52°03'20.89305"E
6	471940.88	2301509.15	55°45'17.75847"N	52°03'20.88271"E
7	471939.20	2301517.05	55°45'17.70407"N	52°03'21.33564"E
8	471952.08	2301519.80	55°45'18.12050"N	52°03'21.49356"E
9	471950.11	2301527.02	55°45'18.05673"N	52°03'21.90749"E
10	471947.90	2301536.23	55°45'17.98518"N	52°03'22.43552"E
11	471905.10	2301526.48	55°45'16.60137"N	52°03'21.87569"E

Приложение № 2
к приказу Комитета
Республики Татарстан
по охране объектов культурного
наследия
от «17»12.2019 № 270-П

Режим использования

территорий объектов культурного наследия регионального значения,
расположенных на территории города Елабуги:

«Никольская церковь, XIX в, арх. неизвестен», расположенного по адресу:
Республика Татарстан, г.Елабуга, ул. Набережная, д.20;

«Усадьба купца: дом жилой, магазин, хозяйственный постройки», расположенного
по адресу: г.Елабуга, ул. Гассара, д.6, ул. Гассара, д.8, ул. Казанская, д.24;

«Усадьба купца Стахеева, 1851 г. арх.Плесковский: главный дом, каретник, ворота»,
расположенного по адресу: г.Елабуга, ул. Б.Покровская, д.7

В границах территории объектов культурного наследия регионального значения, расположенных на территории города Елабуги, **разрешается**:

- проведение работ по сохранению объекта культурного наследия, направленных на обеспечение физической сохранности объекта культурного наследия, в том числе консервация, ремонт, реставрация, приспособление для современного использования;

- ведение хозяйственной деятельности, не противоречащей требованиям обеспечения сохранности объекта культурного наследия и позволяющей обеспечить функционирование объекта культурного наследия в современных условиях;

- использование и приспособление объектов культурного наследия для современного использования в соответствии с видами функционального использования без изменения его особенностей, составляющих предмет охраны;

- снос сооружений и объектов, в том числе временных, нарушающих целостность объекта культурного наследия с учетом требований Федерального закона от 25 июня 2002 года №73-ФЗ «Об объектах культурного наследия (памятниках истории и культуры) народов Российской Федерации»;

- капитальный ремонт существующих объектов инженерной инфраструктуры (внешние сети водоснабжения, канализации, теплоснабжения, газоснабжения, электроснабжения, телефонизации и др.), а также прокладка новых объектов инженерной инфраструктуры подземным способом при условии отсутствия влияния производимых работ (в том числе динамических воздействий) на объект культурного наследия;

- благоустройство территории, направленное на сохранение, использование и популяризацию объекта культурного наследия:

- использование в покрытии площадок, подходов и проездов традиционных материалов (кирпич, камень, гранит и иные природные материалы, а также материалы, имитирующие натуральные);

- применение отдельно стоящего оборудования освещения, отвечающего характеристикам элементов исторической среды;

- озеленение: сохранение ценных пород деревьев, санирующая вырубка, высадка новых элементов озеленения;

- сохранение историко-градостроительной среды, воссоздание утраченных исторических элементов ценных в мемориальном и архитектурно-ансамблевом отношении (зданий, строений, сооружений, малых архитектурных форм, ограждений, ворот) при наличии достаточных научных данных, необходимых для их воссоздания с учетом требований Федерального закона от 25 июня 2002 года №73-ФЗ «Об объектах культурного наследия (памятниках истории и культуры) народов Российской Федерации»;

- установка информационных надписей и обозначений на главном фасаде объекта культурного наследия не выше первого этажа;

- размещение средств наружной рекламы, предназначенных для доведения до сведения потребителей информации о профиле деятельности, фирменном наименовании организации, месте ее нахождения (адресе) и режиме работы, о государственной регистрации индивидуального предпринимателя и наименовании зарегистрировавшего его органа в соответствии с законодательством. Высота средств наружной рекламы должна составлять не более 2/3 от высоты фриза, простенка между окнами этажей, в пределах которой регламентируется размещение той или иной конструкции;

- при наличии арочных окон высота конструкций, расположенных между окнами этажей, уменьшается до 1/2. Ширина информационных конструкций должна составлять, не более 2/3 от ширины простенка, в пределах которого регламентируется размещение той или иной конструкции, за исключением декоративно-художественных панно.

Все вышеуказанные работы проводятся на основании письменного разрешения на проведение работ по сохранению объектов культурного наследия, выданного уполномоченным органом охраны объектов культурного наследия, в соответствии с согласованным с уполномоченным органом охраны объектов культурного наследия заданием на разработку проектной документации и проведение работ по сохранению объектов культурного наследия, а также проектной документацией, имеющей положительное заключение государственной историко-культурной экспертизы, и при условии осуществления соответствующим органом охраны объектов культурного наследия контроля за проведением указанных работ.

В границах территории указанных объектов культурного наследия регионального значения, **запрещается:**

- проведение земляных, строительных, мелиоративных и иных работ, за исключением работ по сохранению объекта культурного наследия или его отдельных элементов, а также сохранению историко-градостроительной среды

объекта культурного наследия с учетом требований Федерального закона от 25 июня 2002 года №73-ФЗ «Об объектах культурного наследия (памятниках истории и культуры) народов Российской Федерации»;

- строительство объектов капитального строительства и увеличение объемно-пространственных характеристик существующих на территории памятника объектов капитального строительства, а также проектирование, проведение землеустроительных работ, земляных, строительных, хозяйственных и иных работ, не связанных с сохранением и приспособлением объекта культурного наследия и его предмета охраны;

- установка на фасадах и крыше объекта культурного наследия кондиционеров, крупногабаритных антенн и иных элементов инженерного оборудования;

- установка средств наружной рекламы;

- прокладка объектов инженерной инфраструктуры (внешние сети водоснабжения, канализации, теплоснабжения, газоснабжения, электроснабжения, телефонизации и др.) надземным способом;

- установка киосков, павильонов, навесов, малых архитектурных форм, за исключением восстановления утраченных;

- использование технологий, создающих динамические нагрузки (применение машин ударного действия, таких, как прессы, молоты и т. д., кривошипно-шатунных механизмов, молотов и других механизмов ударного действия, одновременное использование большого количества машин с синхронным или асинхронным приводом) на объект культурного наследия и на окружающую его застройку.

- засорение территории объекта культурного наследия строительными, бытовыми отходами любого вида и форм;

- вырубка ценных пород деревьев, за исключением санитарных рубок.