



ПОСТАНОВЛЕНИЕ

« 16 » января 2020 г.

г. Альметьевск

КАРАР

№ 30

О внесении изменений в постановление исполнительного комитета Альметьевского муниципального района от 29 марта 2011 г. № 1262 «Об установлении особых условий использования земельных участков и режима хозяйственной деятельности в охранных зонах объектов НГДУ «Альметьевнефть» ОАО «Татнефть»

В соответствии с Земельным кодексом Российской Федерации, рассмотрев обращение публичного акционерного общества «Татнефть» имени В.Д. Шашина,

ИСПОЛНИТЕЛЬНЫЙ КОМИТЕТ ПОСТАНОВЛЯЕТ:

1. Внести в постановление исполнительного комитета Альметьевского муниципального района от 29 марта 2011 г. № 1262 «Об установлении особых условий использования земельных участков и режима хозяйственной деятельности в охранных зонах объектов НГДУ «Альметьевнефть» ОАО «Татнефть» изменения:

1) в пункте 1 слова «20 146 984 кв.м» заменить словами «20 149 583 кв.м».

2) пункт 2 изложить в новой редакции:

«2. Утвердить границы зоны с особыми условиями использования территории «Охранная зона нефтепровода от ГЗУ-16сс до ГЗУ-27сс, ДНС-4сс», расположенной в границах Альметьевского муниципального района Республики Татарстан, общей площадью 135 477 кв.м, в соответствии с графическим описанием местоположения границ данной зоны, перечню координат характерных точек этих границ в системе координат (Приложение № 2)».

3) дополнить пунктами 3, 4 следующего содержания:

«3. Установить ограничения (обременения) в использовании земельных участков в границах зоны с особыми условиями использования территории «Охранная зона нефтепровода от ГЗУ-16сс до ГЗУ-27сс, ДНС-4сс» в соответствии с Правилами охраны магистральных трубопроводов, утвержденных Министерством топлива и энергетики Российской Федерации от 29 апреля 1992 г., постановлением Госгортехнадзора Российской Федерации от

22 апреля 1992 г. № 9.

4. Предоставить право публичному акционерному обществу «Татнефть» им. В.Д. Шашина обращаться без доверенности с заявлением о внесении в Единый государственный реестр недвижимости сведений о зоне с особыми условиями использования территории, указанной в пунктах 1, 2 настоящего постановления».

4) строку 73 таблицы № 1 приложения № 1 к постановлению изложить в следующей редакции:

73	Охранная зона нефтепровода от ГЗУ-16сс до ГЗУ-27сс, ДНС-4сс	135 477
----	---	---------

5) приложение № 2 к постановлению изложить в новой редакции (прилагается).

2. Правовому управлению исполнительного комитета района (Ханнанова А.Б.) опубликовать настоящее постановление в газете «Альметьевский вестник» и разместить на Официальном портале правовой информации Республики Татарстан (PRAVO.TATARSTAN.RU).

3. Настоящее постановление вступает в силу после его официального опубликования.

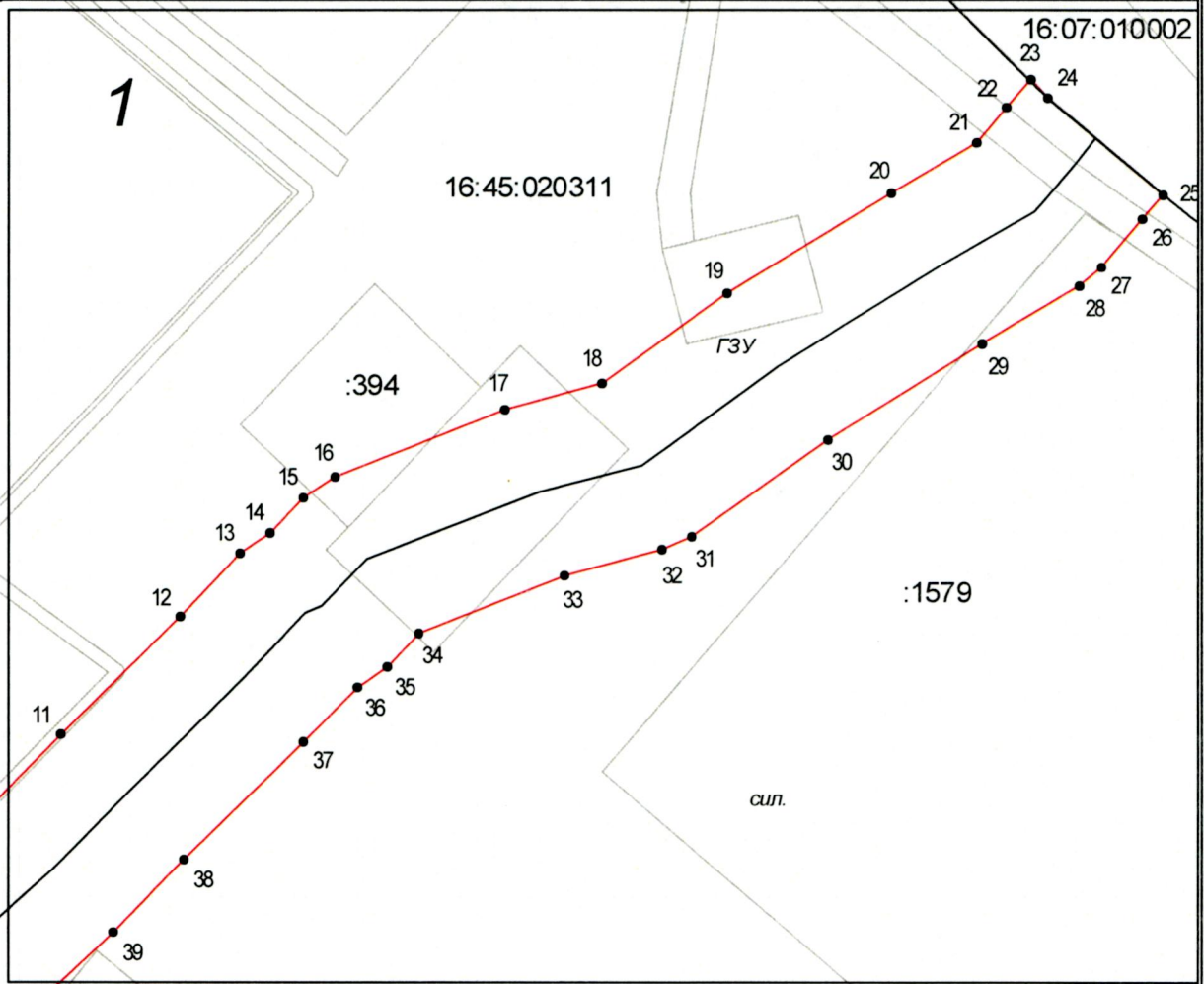
4. Контроль за исполнением настоящего постановления возложить на и.о. заместителя руководителя исполнительного комитета района по строительству Подовалова А.Н.

И.о. руководителя
исполнительного комитета района



А.Н. Подовалов

Схема расположения зоны с особыми условиями использования территории
охранная зона нефтепровода от ГЗУ-16сс до ГЗУ-27сс, ДНС-4сс
ПАО «Татнефть» им. В.Д. Шашина НГДУ «Альметьевнефть»

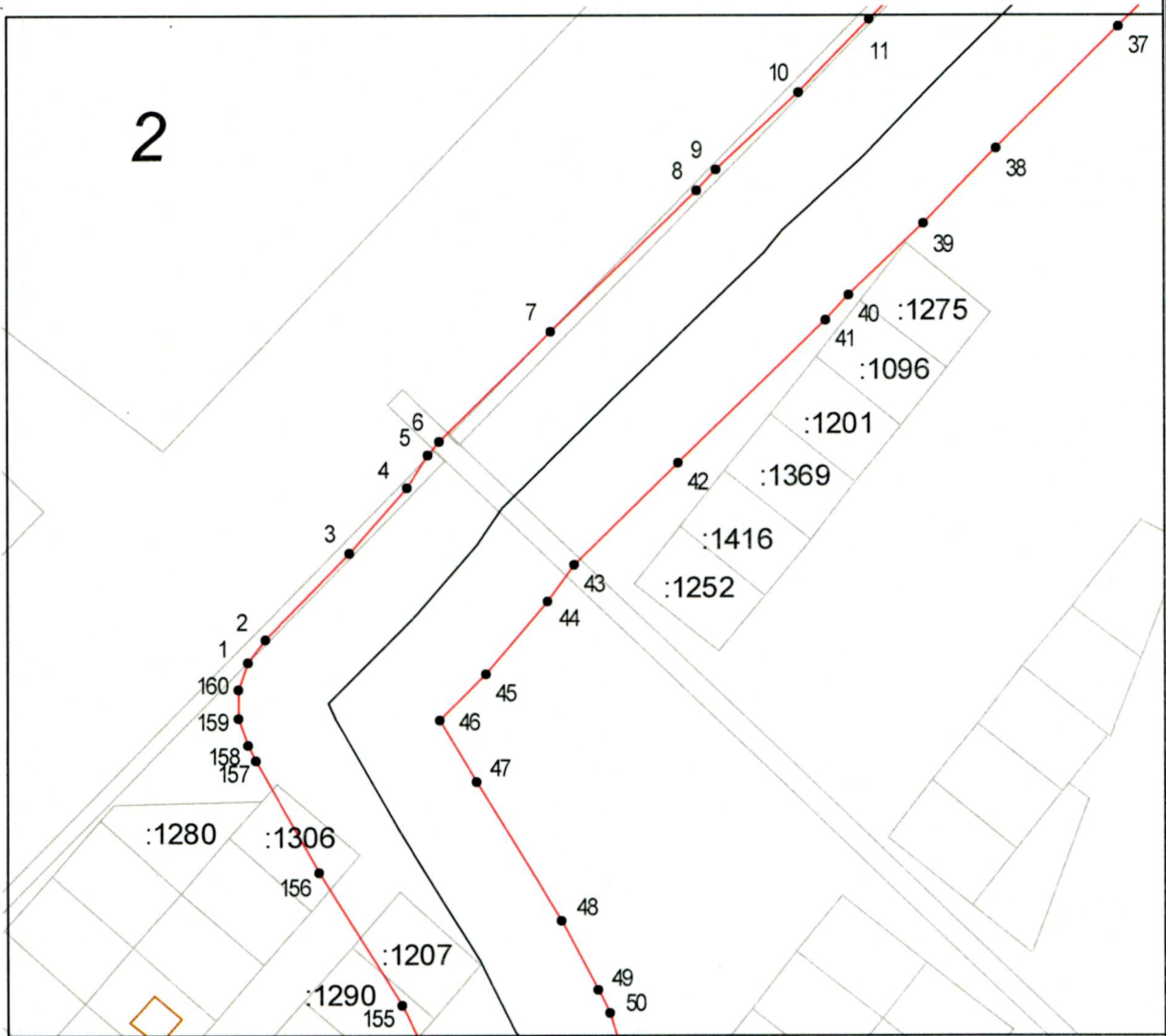


Масштаб 1 : 2000

Условные обозначения:

- - граница кадастрового квартала
- - граница охранной зоны
- 16:45:050
124 - кадастровый номер квартала
- - характерная точка границы охранной зоны
- 1 - номер выносного листа
- - рамка выносного листа

Схема расположения зоны с особыми условиями использования территории
охранная зона нефтепровода от ГЗУ-16сс до ГЗУ-27сс, ДНС-4сс
ПАО «Татнефть» им. В.Д. Шашина НГДУ «Альметьевнефть»



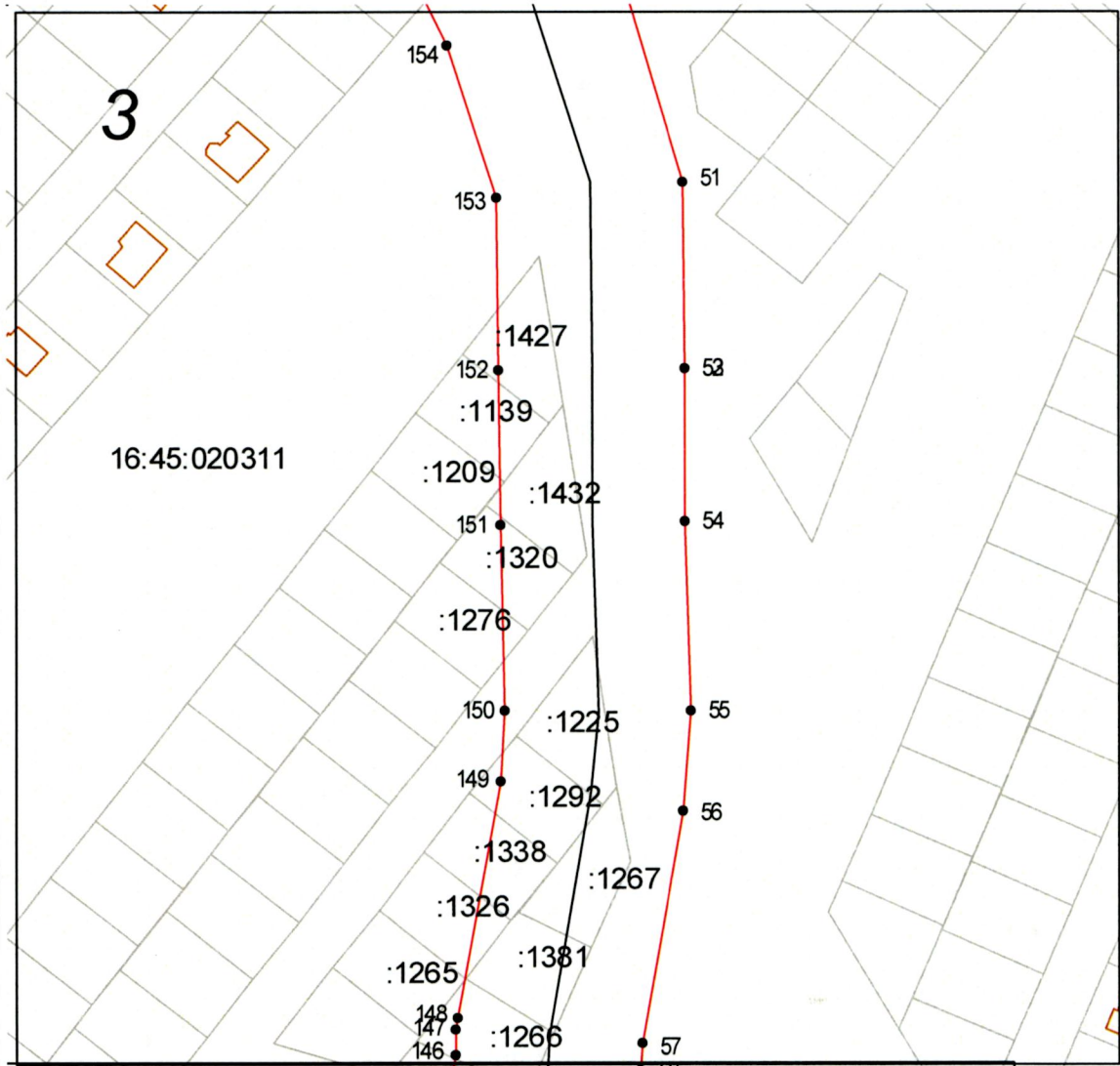
Масштаб 1 : 15000

Условные обозначения:

- - граница кадастрового квартала
- - граница охранной зоны
- 16:45:050
124 - кадастровый номер квартала
- - характерная точка границы охранной зоны
- 1 - номер выносного листа

Схема расположения зоны с особыми условиями использования территории

охранная зона нефтепровода от ГЗУ-16сс до ГЗУ-27сс, ДНС-4сс
 ПАО «Татнефть» им. В.Д. Шашина НГДУ «Альметьевнефть»



Масштаб 1 : 2000

Условные обозначения:

--- - граница кадастрового квартала

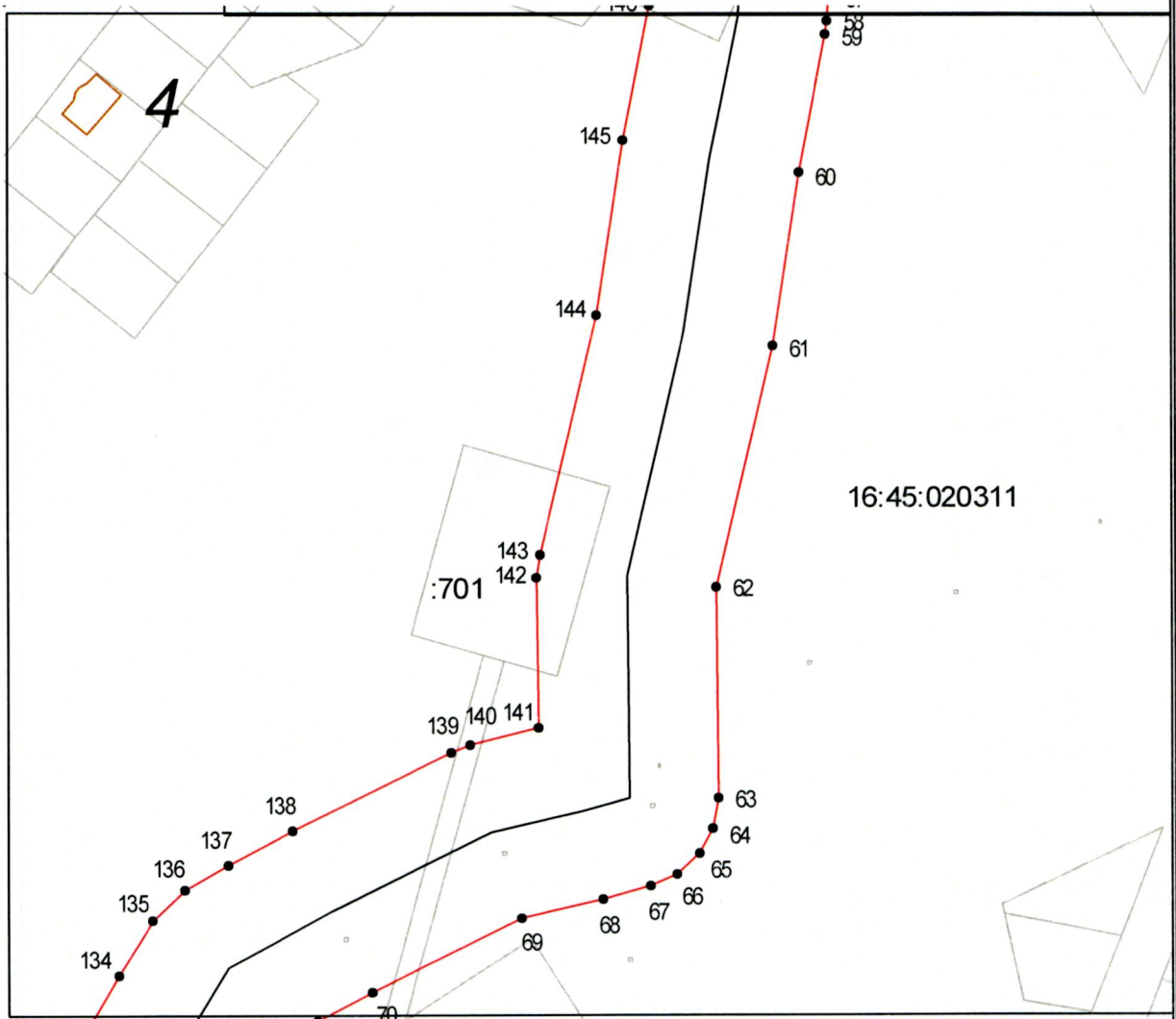
— - граница охранной зоны

16:45:050
 124 - кадастровый номер квартала

• - характерная точка границы охранной зоны

1 - номер выносного листа

Схема расположения зоны с особыми условиями использования территории
охранная зона нефтепровода от ГЗУ-16сс до ГЗУ-27сс, ДНС-4сс
ПАО «Татнефть» им. В.Д. Шашина НГДУ «Альметьевнефть»

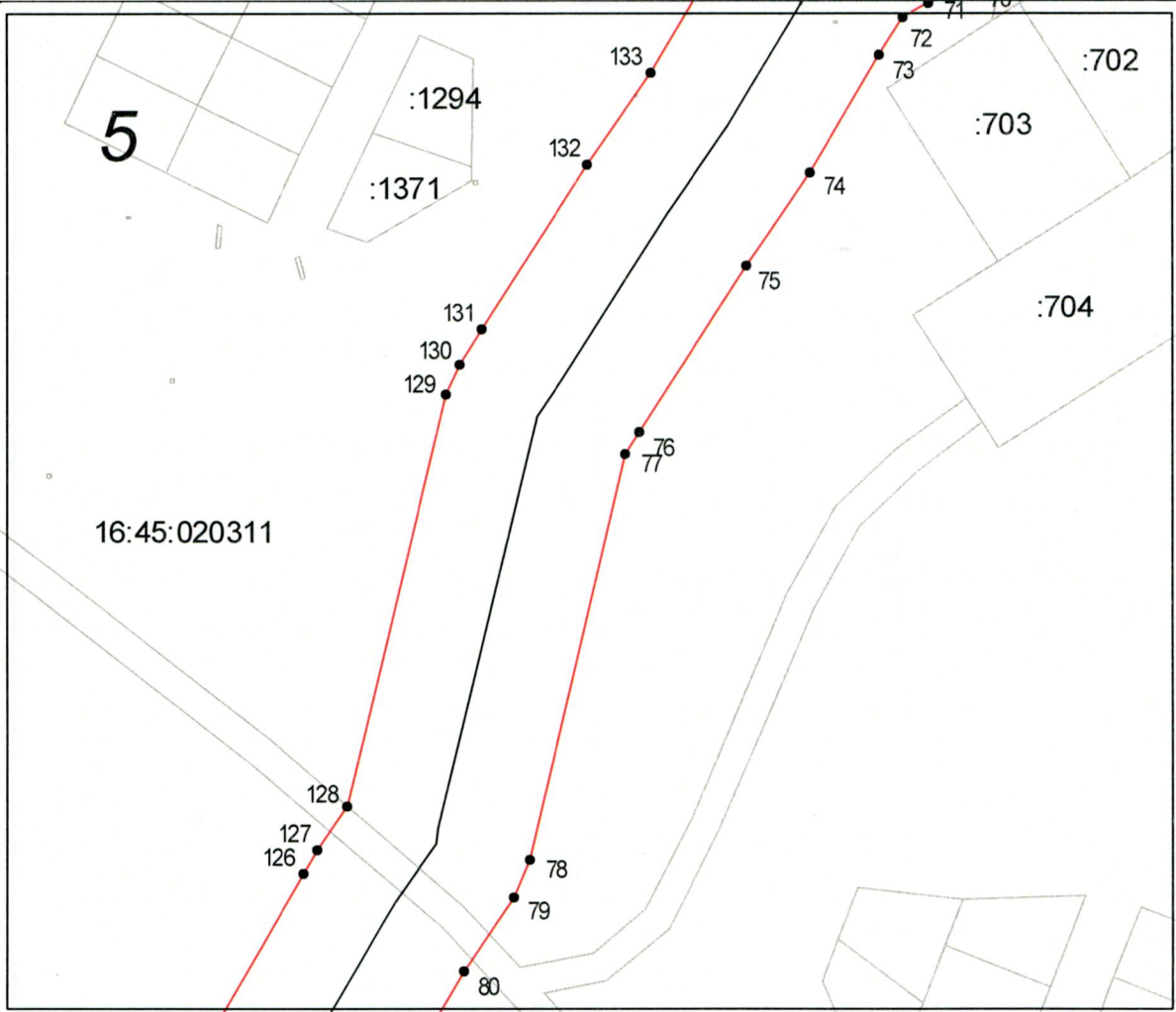


Масштаб 1 : 2000

Условные обозначения:

- - граница кадастрового квартала
- - граница охранной зоны
- 16:45:050
124 - кадастровый номер квартала
- - характерная точка границы охранной зоны
- 1 - номер выносного листа

Схема расположения зоны с особыми условиями использования территории
охранная зона нефтепровода от ГЗУ-16сс до ГЗУ-27сс, ДНС-4сс
ПАО «Татнефть» им. В.Д. Шашина НГДУ «Альметьевнефть»



Масштаб 1 : 2000

Условные обозначения:

--- - граница кадастрового квартала

— - граница охранной зоны

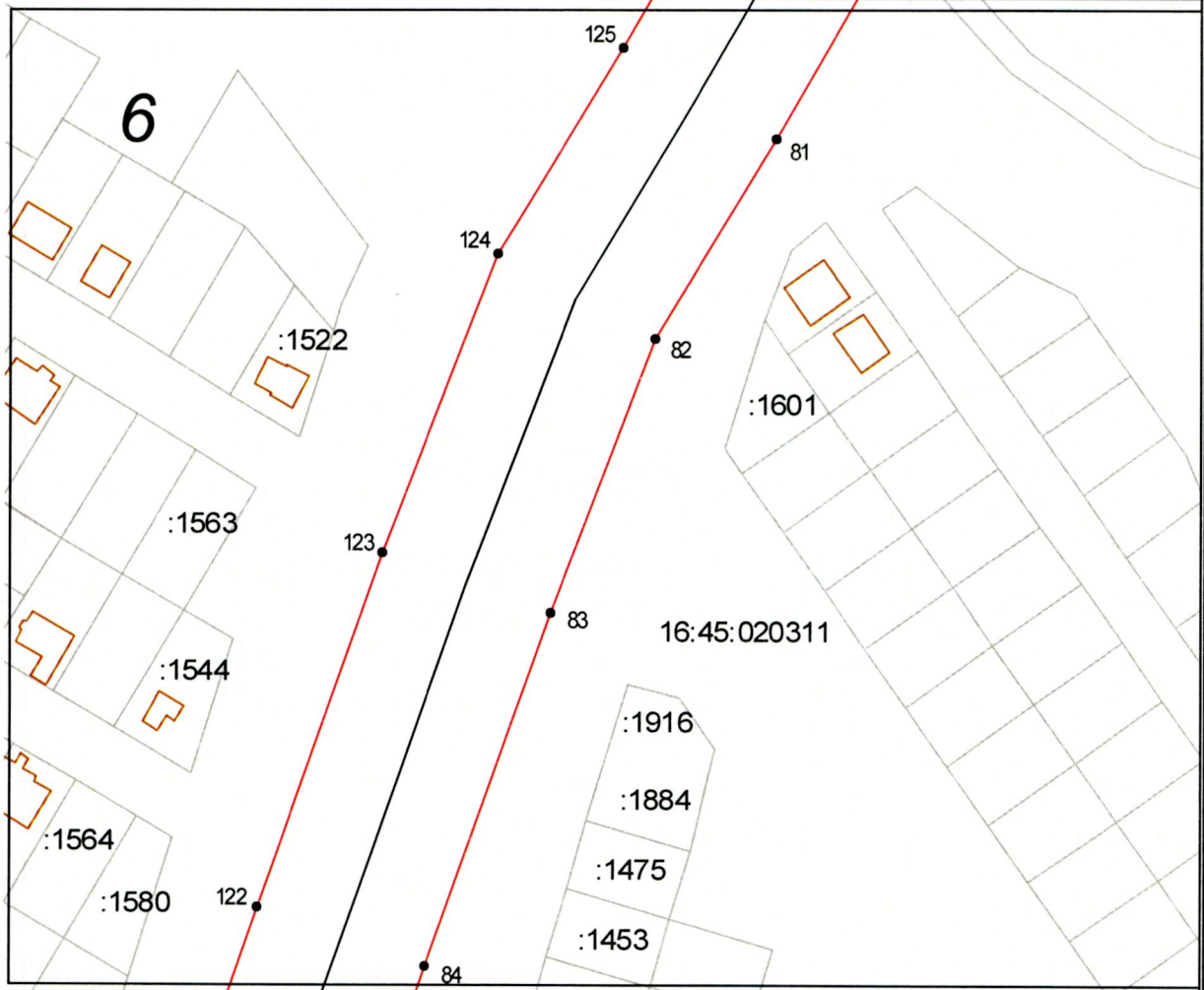
16:45:050 - кадастровый номер квартала

124

• - характерная точка границы охранной зоны

1 - номер выносного листа

Схема расположения зоны с особыми условиями использования территории
охранная зона нефтепровода от ГЗУ-16сс до ГЗУ-27сс, ДНС-4сс
ПАО «Татнефть» им. В.Д. Шашина НГДУ «Альметьевнефть»



Масштаб 1 : 2000

Условные обозначения:

- - граница кадастрового квартала
- - граница охранной зоны
- 16:45
:0501 - кадастровый номер квартала
- 24
- - характерная точка границы охранной зоны
- номер выносного листа

Схема расположения зоны с особыми условиями использования территории
охранная зона нефтепровода от ГЗУ-16сс до ГЗУ-27сс, ДНС-4сс
ПАО «Татнефть» им. В.Д. Шашина НГДУ «Альметьевнефть»

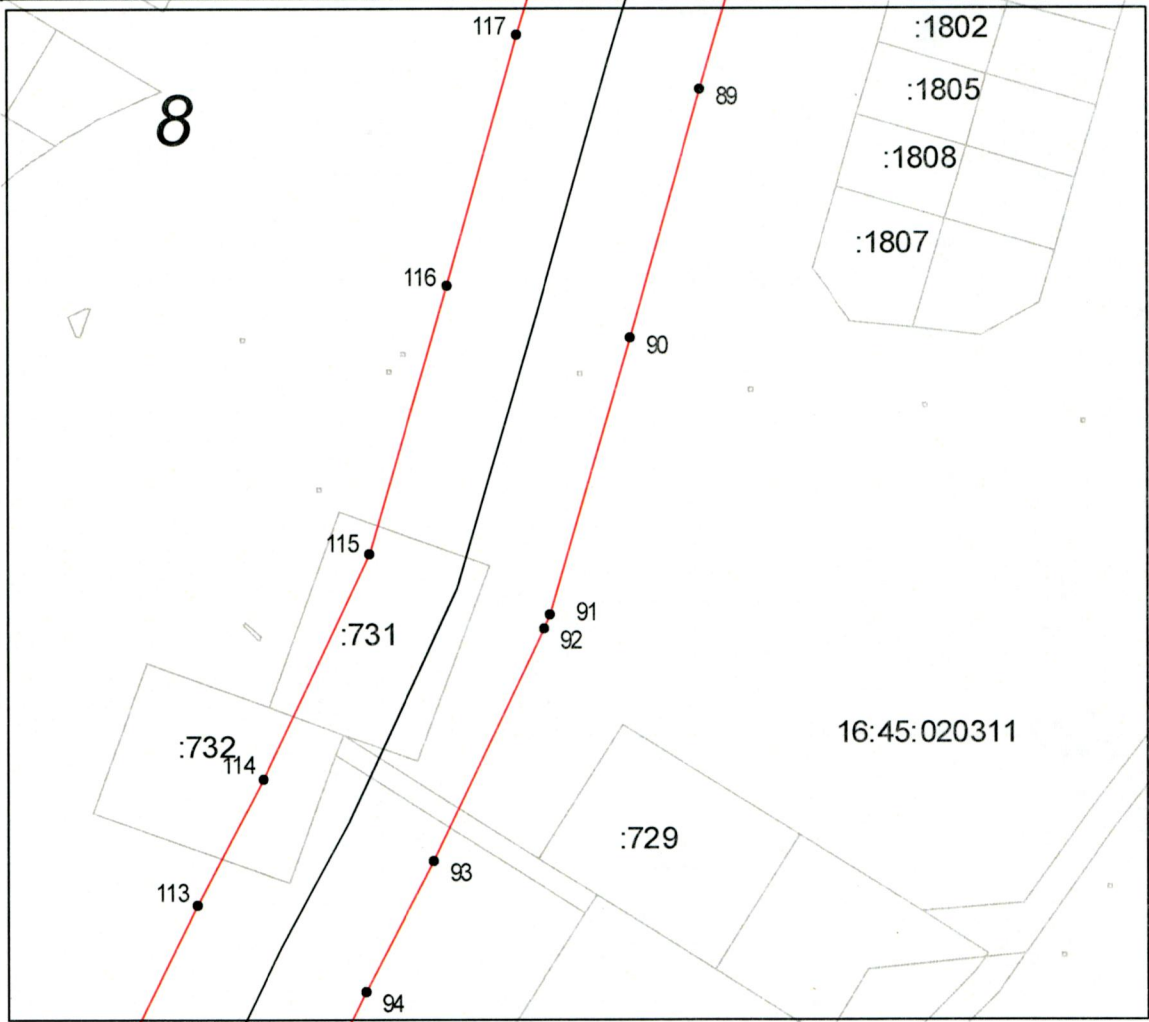


Масштаб 1 : 2000

Условные обозначения:

- - - - - граница кадастрового квартала
- граница охранной зоны
- 16:45:050124 - кадастровый номер квартала
- - характерная точка границы охранной зоны
- 1 - номер выносного листа

Схема расположения зоны с особыми условиями использования территории
охранная зона нефтепровода от ГЗУ-16сс до ГЗУ-27сс, ДНС-4сс
ПАО «Татнефть» им. В.Д. Шашина НГДУ «Альметьевнефть»

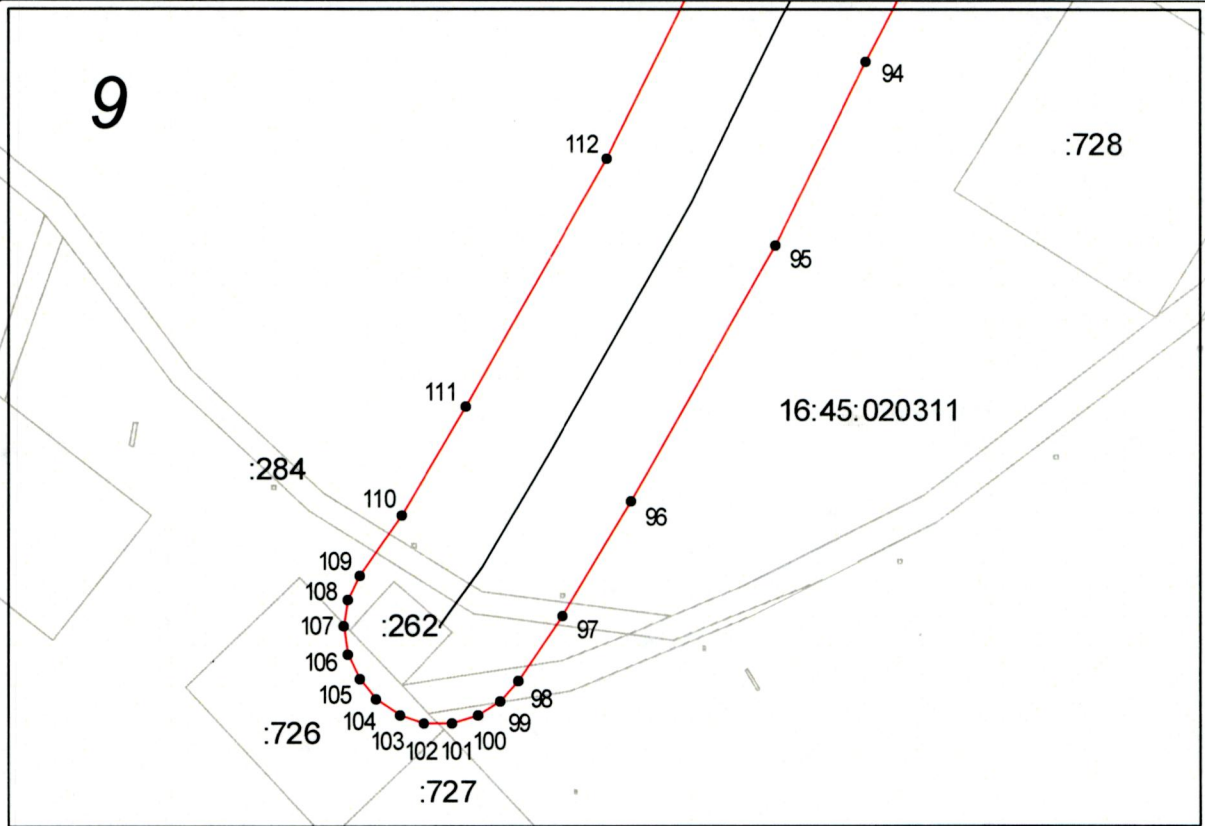


Масштаб 1 : 2000

Условные обозначения:

- — — — — - граница кадастрового квартала
- - граница охранной зоны
- 16:45:050
124 - кадастровый номер квартала
- - характерная точка границы охранной зоны
- 1 - номер выносного листа

Схема расположения зоны с особыми условиями использования территории
охранная зона нефтепровода от ГЗУ-16сс до ГЗУ-27сс, ДНС-4сс
ПАО «Татнефть» им. В.Д. Шашина НГДУ «Альметьевнефть»



Масштаб 1 : 2000

Условные обозначения:

— — — — — - граница кадастрового квартала

— — — — — - граница охранной зоны

16:45:050
124 - кадастровый номер квартала

• - характерная точка границы охранной зоны

1 - номер выносного листа

Каталог координат зоны с особыми условиями использования территории
охранная зона нефтепровода от ГЗУ-16сс до ГЗУ-27сс, ДНС-4сс ПАО
«Татнефть» им. В.Д. Шашина НГДУ «Альметьевнефть»

Площадь охранной зоны <u>135477</u> м ²		
Обозначение характерных точек границ	Система координат: МСК-16	
	Координаты , м	
	X	Y
1	2	3
1	380695.35	2322756.32
2	380701.73	2322760.93
3	380725.48	2322784.62
4	380743.62	2322800.26
5	380752.41	2322806.25
6	380756.18	2322809.40
7	380786.16	2322839.93
8	380825.17	2322880.36
9	380830.94	2322885.59
10	380851.99	2322908.07
11	380871.97	2322927.66
12	380905.19	2322961.49
13	380923.46	2322978.83
14	380929.32	2322987.30
15	380939.30	2322996.78
16	380945.35	2323005.74
17	380964.32	2323053.92
18	380971.57	2323081.55
19	380996.77	2323116.72
20	381025.47	2323163.58
21	381039.79	2323187.68
22	381050.11	2323196.22
23	381057.71	2323202.83
24	381052.67	2323207.94
25	381025.10	2323240.74
26	381018.03	2323234.57
27	381004.48	2323223.34
28	380999.00	2323216.91
29	380982.72	2323189.51
30	380955.60	2323145.10

1	2	3
31	380928.19	2323106.85
32	380924.29	2323098.47
33	380917.23	2323070.79
34	380900.85	2323029.22
35	380891.37	2323020.22
36	380885.52	2323011.76
37	380869.82	2322996.84
38	380836.46	2322962.85
39	380815.78	2322942.56
40	380796.59	2322921.93
41	380789.77	2322915.68
42	380750.41	2322874.88
43	380722.23	2322846.19
44	380712.04	2322839.06
45	380692.14	2322821.89
46	380679.71	2322809.59
47	380662.49	2322819.29
48	380624.61	2322842.79
49	380605.38	2322852.59
50	380599.02	2322855.67
51	380543.57	2322872.18
52	380493.38	2322872.75
53	380493.14	2322872.75
54	380451.95	2322872.83
55	380400.60	2322874.28
56	380373.83	2322872.30
57	380310.59	2322860.97
58	380303.49	2322860.68
59	380299.64	2322860.22
60	380260.66	2322852.48
61	380212.98	2322845.39
62	380145.75	2322829.43
63	380086.76	2322829.92
64	380078.55	2322828.60
65	380071.23	2322824.67
66	380065.60	2322818.56
67	380062.29	2322810.94
68	380058.97	2322797.58
69	380053.63	2322775.09

1	2	3
70	380033.09	2322733.31
71	380024.81	2322717.52
72	380020.94	2322710.73
73	380011.14	2322704.52
74	379980.08	2322686.04
75	379954.99	2322668.85
76	379910.65	2322640.58
77	379905.00	2322636.87
78	379796.66	2322611.16
79	379786.69	2322607.02
80	379767.19	2322593.70
81	379715.45	2322563.95
82	379659.38	2322530.04
83	379582.77	2322501.04
84	379483.37	2322466.06
85	379427.11	2322446.50
86	379341.12	2322420.47
87	379288.04	2322401.24
88	379215.13	2322377.72
89	379166.43	2322363.02
90	379100.98	2322344.60
91	379028.02	2322323.48
92	379024.28	2322322.06
93	378962.93	2322293.05
94	378928.52	2322275.05
95	378880.39	2322251.00
96	378812.94	2322212.77
97	378783.15	2322195.23
98	378765.79	2322183.26
99	378760.76	2322178.63
100	378756.97	2322172.61
101	378755.03	2322165.76
102	378755.10	2322158.65
103	378757.17	2322151.84
104	378761.08	2322145.89
105	378766.50	2322141.28
106	378773.00	2322138.39
107	378780.05	2322137.44
108	378787.08	2322138.52

1	2	3
109	378793.53	2322141.54
110	378809.33	2322152.62
111	378837.79	2322169.38
112	378903.32	2322206.57
113	378951.09	2322230.43
114	378984.77	2322248.06
115	379043.84	2322276.01
116	379114.62	2322296.49
117	379180.65	2322315.08
118	379229.80	2322329.92
119	379303.82	2322353.79
120	379356.26	2322372.81
121	379443.05	2322399.11
122	379499.92	2322418.88
123	379599.65	2322453.97
124	379683.30	2322486.08
125	379740.62	2322520.74
126	379793.33	2322551.07
127	379799.64	2322555.06
128	379810.91	2322562.95
129	379920.89	2322589.26
130	379928.79	2322592.68
131	379937.96	2322598.70
132	379982.24	2322626.93
133	380006.35	2322643.49
134	380037.59	2322662.09
135	380052.95	2322671.81
136	380061.31	2322680.57
137	380068.48	2322693.17
138	380077.82	2322710.96
139	380099.74	2322755.56
140	380101.62	2322760.80
141	380106.13	2322779.76
142	380148.39	2322779.41
143	380154.40	2322780.09
144	380221.41	2322796.09
145	380269.81	2322803.32
146	380307.48	2322810.80
147	380314.35	2322811.08

1	2	3
148	380317.73	2322811.45
149	380381.37	2322822.86
150	380400.46	2322824.26
151	380450.87	2322822.84
152	380492.93	2322822.75
153	380539.27	2322822.22
154	380580.59	2322809.06
155	380601.23	2322798.58
156	380637.45	2322776.01
157	380668.12	2322758.74
158	380672.54	2322756.44
159	380680.00	2322753.96
160	380687.87	2322753.92
1	380695.35	2322756.32

И.о. заместителя руководителя
исполнительного комитета района
по строительству



А.Н. Подовалов