



ПРИКАЗ

09.12.2019

БОЕРЫК

№ *247-17*

О включении выявленного объекта культурного наследия «Церковь Покрова Пресвятой Богородицы, 1771 г.», расположенного по адресу: Республика Татарстан, Тюлячинский район, село Тюлячи, ул. Ленина, дом 33, в единый государственный реестр объектов культурного наследия (памятников истории и культуры) народов Российской Федерации в качестве объекта культурного наследия регионального значения «Церковь Покрова Пресвятой Богородицы, 1771 г.», расположенного по адресу: Республика Татарстан, Тюлячинский район, село Тюлячи, ул. Ленина, дом 33, и утверждении предмета охраны, границ и режимов использования территории объекта культурного наследия



В соответствии с Федеральным законом от 25 июня 2002 года № 73-ФЗ «Об объектах культурного наследия (памятниках истории и культуры) народов Российской Федерации», приказом Министерства культуры Российской Федерации от 4 июня 2015 г. № 1745 «Об утверждении требований к составлению проектов границ территорий объектов культурного наследия», постановлениями Кабинета Министров Республики Татарстан от 10.06.2016 № 393 «Об утверждении Положения о порядке принятия решения о включении объекта культурного наследия регионального значения или объекта культурного наследия местного (муниципального) значения в единый государственный реестр объектов культурного наследия (памятников истории и культуры) народов Российской Федерации», от 12.07.2018 № 565 «Вопросы Комитета Республики Татарстан по охране объектов культурного наследия», положительным заключением государственной историко-культурной экспертизы от 30.09.2019 года, **приказываю:**

1. Включить выявленный объект культурного наследия «Церковь Покрова Пресвятой Богородицы, 1771 г.», расположенный по адресу: Республика Татарстан, Тюлячинский район, село Тюлячи, ул. Ленина, дом 33, в единый государственный реестр объектов культурного наследия (памятников истории и культуры) народов Российской Федерации в качестве объекта культурного наследия регионального значения «Церковь Покрова Пресвятой Богородицы, 1771 г.».

2. Утвердить границы территории объекта культурного наследия регионального значения «Церковь Покрова Пресвятой Богородицы, 1771 г.», расположенного по адресу: Республика Татарстан, Тюлячинский район, село Тюлячи, ул. Ленина, дом 33 (приложение № 1).

3. Утвердить режим использования территории объекта культурного наследия регионального значения «Церковь Покрова Пресвятой Богородицы, 1771 г.», расположенного по адресу: Республика Татарстан, Тюлячинский район, село Тюлячи, ул. Ленина, дом 33 (приложение № 2).

4. Утвердить предмет охраны объекта культурного наследия регионального значения «Церковь Покрова Пресвятой Богородицы, 1771 г.», расположенного по адресу: Республика Татарстан, Тюлячинский район, село Тюлячи, ул. Ленина, дом 33 (приложение № 3).

5. Контроль за исполнением настоящего приказа оставляю за собой.

Председатель



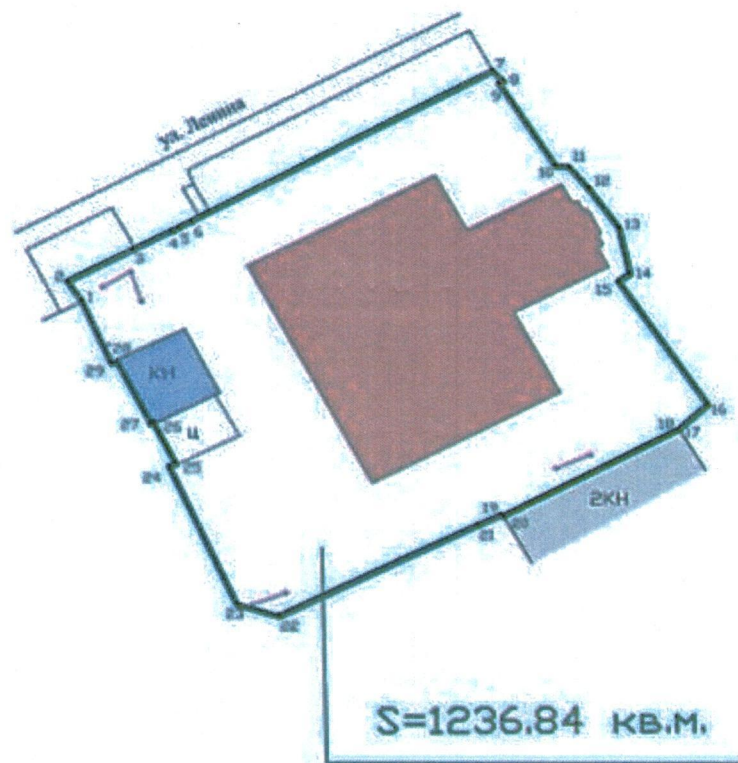
И.Н.Гущин

Приложение № 1
к приказу Комитета
Республики Татарстан по охране
объектов культурного наследия
от 09.12 2019 года № 247-17








Границы территории

объекта культурного наследия регионального значения
«Церковь Покрова Пресвятой Богородицы, 1771 г.», расположенного по адресу:
Республика Татарстан, Тюлячинский район, село Тюлячи, ул. Ленина, дом 33

Карта (схема) границ территории объекта культурного наследия регионального значения «Церковь Покрова Пресвятой Богородицы, 1771 г.»



Условные обозначения

	объект культурного наследия строения		строения
	котельная		благоустройство
	территория объекта культурного наследия		забор
			ЛЭП

Описание границ территории

объекта культурного наследия регионального значения «Церковь Покрова Пресвятой Богородицы, 1771 г.», расположенного по адресу: Республика Татарстан, Тюлячинский район, село Тюлячи, ул. Ленина, дом 33

Граница территории объекта культурного наследия регионального значения «Церковь Покрова Пресвятой Богородицы, 1771 г.» проходит следующим образом:

северо-западная граница составляет 36,8 м, совпадает с границей кадастрового участка 16:40:100406:78 и проходит вдоль кирпичного забора с кованными решётками параллельно улице Ленина на расстоянии 5,6 м от проезжей части (поворотные точки 2 – 7);

северо-восточная граница территории проходит вдоль металлического забора, имеет сложную конфигурацию, частично повторяет конфигурацию апсиды храма, длина северо-восточной границы 34,3 м (поворотные точки 7 – 16);

юго-восточная граница совпадает с границей кадастрового участка 16:40:100406:78, длина 40,4 м (поворотные точки 16 – 22);

юго-западная граница совпадает с границей кадастрового участка 16:40:100406:78, проходит вдоль здания церковной котельной, и далее – вдоль металлического забора до исходной точки 2 (поворотные точки 22 – 2).

Рекомендуемая территория объекта культурного наследия включает в себя современный земельный участок Покровской церкви, на котором помимо объекта культурного наследия расположено небольшое здание котельной. Таким образом, границы территории памятника совпадают с границами кадастрового участка, территория объекта культурного наследия «Церковь Покрова Пресвятой Богородицы, 1771 г.» заступов на территорию смежных кадастровых участков не имеет.

Таблица поворотных точек

границы территории объекта культурного наследия регионального значения
«Церковь Покрова Пресвятой Богородицы, 1771 г.», расположенного по адресу:
Республика Татарстан, Тюлячинский район, село Тюлячи, ул. Ленина, дом 33

№	Система координат МСК 16	
	X	Y
1	487570.575	1375422.613
2	487572.177	1375421.551
3	487574.815	1375426.528
4	487576.285	1375429.546
5	487576.610	1375430.052
6	487577.092	1375431.011
7	487589.426	1375454.058
8	487588.526	1375454.888
9	487588.367	1375454.561
10	487581.532	1375458.831
11	487581.483	1375459.835
12	487579.779	1375461.226
13	487576.407	1375463.620
14	487572.578	1375464.441
15	487571.964	1375463.562
16	487561.652	1375470.299
17	487559.629	1375468.058
18	487559.681	1375468.028
19	487552.599	1375454.556
20	487552.657	1375454.530
21	487551.810	1375452.641
22	487544.340	1375437.457
23	487545.331	1375434.381
24	487556.754	1375429.204
25	487557.023	1375429.693
26	487560.402	1375428.016
27	487560.323	1375427.862
28	487565.454	1375425.304
29	487565.297	1375424.890

Приложение № 2
к приказу Комитета
Республики Татарстан по охране
объектов культурного наследия
от 09.12. 2019 года № 247-17

Режим использования

территории объекта культурного наследия «Церковь Покрова Пресвятой Богородицы, 1771 г.», расположенного по адресу: Республика Татарстан, Тюлячинский район, с. Тюлячи, ул. Ленина, д. 33

В границах территории объекта культурного наследия «Церковь Покрова Пресвятой Богородицы, 1771 г.», расположенного по адресу: Республика Татарстан, Тюлячинский район, село Тюлячи, ул. Ленина, дом 33, **разрешается:**

– проведение работ по сохранению объекта культурного наследия, направленных на обеспечение физической сохранности объекта культурного наследия, в том числе консервация, ремонт, реставрация, приспособление для современного использования;

– ведение хозяйственной деятельности, не противоречащей требованиям обеспечения сохранности объекта культурного наследия и позволяющей обеспечить функционирование объекта культурного наследия в современных условиях;

– использование и приспособление объектов культурного наследия для современного использования в соответствии с видами функционального использования без изменения его особенностей, составляющих предмет охраны;

– снос сооружений и объектов, а также временных, нарушающих целостность объекта культурного наследия с учетом требований Федерального закона от 25 июня 2002 года № 73–ФЗ «Об объектах культурного наследия (памятниках истории и культуры) народов Российской Федерации»;

– капитальный ремонт существующих объектов инженерной инфраструктуры (внешние сети водоснабжения, канализации, теплоснабжения, газоснабжения, электроснабжения, телефонизации и др.), а также прокладка новых объектов инженерной инфраструктуры подземным способом при условии отсутствия влияния производимых работ (в том числе динамических воздействий) на объект культурного наследия;

– благоустройство территории, направленное на сохранение, использование и популяризацию объекта культурного наследия:

– использование в покрытии площадок, подходов и проездов традиционных материалов (кирпич, камень, гранит и иные природные материалы, а также материалы, имитирующие натуральные);

– применение отдельно стоящего оборудования освещения, отвечающего характеристикам элементов исторической среды;

– озеленение: сохранение ценных пород деревьев, санирующая вырубка, высадка новых элементов озеленения;

– сохранение историко–градостроительной среды, воссоздание утраченных исторических элементов ценных в мемориальном и архитектурно-ансамблевом

отношении (зданий, строений, сооружений, малых архитектурных форм, ограждений, ворот) при наличии достаточных научных данных, необходимых для их воссоздания с учетом требований Федерального закона от 25 июня 2002 года №73–ФЗ «Об объектах культурного наследия (памятниках истории и культуры) народов Российской Федерации»;

– установка информационных надписей и обозначений на главном фасаде объекта культурного наследия не выше первого этажа;

– размещение средств наружной рекламы, предназначенных для доведения до сведения потребителей информации о профиле деятельности, фирменном наименовании организации, месте ее нахождения (адресе) и режиме работы, о государственной регистрации индивидуального предпринимателя и наименовании зарегистрировавшего его органа в соответствии с законодательством. Высота средств наружной рекламы должна составлять не более $2/3$ от высоты фриза, простенка между окнами этажей, в пределах которой регламентируется размещение той или иной конструкции;

– при наличии арочных окон высота конструкций, расположенных между окнами этажей, уменьшается до $1/2$. Ширина информационных конструкций должна составлять не более $2/3$ от ширины простенка, в пределах которого регламентируется размещение той или иной конструкции, за исключением декоративно–художественных панно.

Все вышеуказанные работы проводятся на основании письменного разрешения на проведение работ по сохранению объектов культурного наследия, выданного уполномоченным органом охраны объектов культурного наследия, в соответствии с согласованным с уполномоченным органом охраны объектов культурного наследия заданием на разработку проектной документации и проведение работ по сохранению объектов культурного наследия, а также проектной документацией, имеющей положительное заключение государственной историко–культурной экспертизы, и при условии осуществления соответствующим органом охраны объектов культурного наследия контроля за проведением указанных работ.

В границах территории объекта культурного наследия «Церковь Покрова Пресвятой Богородицы, 1771 г.», расположенного по адресу: Республика Татарстан, Тюлячинский район, село Тюлячи, ул. Ленина, дом 33, **запрещается:**

– проведение земляных, строительных, мелиоративных и иных работ, за исключением работ по сохранению объекта культурного наследия или его отдельных элементов, а также сохранению историко–градостроительной среды объекта культурного наследия с учетом требований Федерального закона от 25 июня 2002 года № 73–ФЗ «Об объектах культурного наследия (памятниках истории и культуры) народов Российской Федерации»;

– строительство объектов капитального строительства и увеличение объемно–пространственных характеристик существующих на территории памятника объектов капитального строительства, а также проектирование, проведение землеустроительных работ, земляных, строительных, хозяйственных и иных работ, не связанных с сохранением и приспособлением объекта культурного наследия и его предмета охраны;

- установка на фасадах и крыше объекта культурного наследия кондиционеров, крупногабаритных антенн и иных элементов инженерного оборудования;
- установка средств наружной рекламы;
- прокладка объектов инженерной инфраструктуры (внешние сети водоснабжения, канализации, теплоснабжения, газоснабжения, электроснабжения, телефонизации и др.) надземным способом;
- установка киосков, павильонов, навесов, малых архитектурных форм, за исключением восстановления утраченных;
- использование технологий, создающих динамические нагрузки (применение машин ударного действия, таких, как прессы, молоты и т.д., кривошипно–шатунных механизмов, молотов и других механизмов ударного действия, одновременное использование большого количества машин с синхронным или асинхронным приводом) на объект культурного наследия и на окружающую его застройку;
- засорение территории объекта культурного наследия строительными, бытовыми отходами любого вида и форм;
- вырубка ценных пород деревьев, за исключением санитарных рубок.

Приложение №3
к приказу Комитета
Республики Татарстан
по охране объектов
культурного наследия

от 09.12 2019 года № 247-П

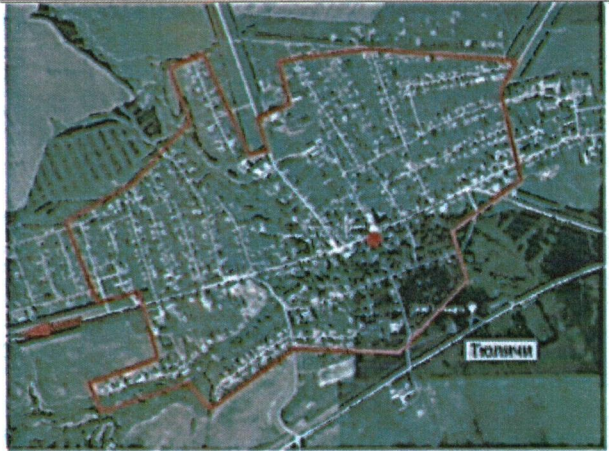

Предмет охраны

объекта культурного наследия регионального значения «Церковь Покрова Пресвятой Богородицы 1771 г.», расположенного по адресу: Республика Татарстан, Тюлячинский район, село Тюлячи, ул. Ленина, дом 33.

- местоположение и градостроительная роль церкви в композиционно-планировочной и пространственной структуре исторического центра село Тюлячи;
- объемно-пространственная композиция храма, его форма в плане, габаритные размеры;
- планировочная структура храма;
- архитектурно-художественное оформление фасадов здания церкви, прямоугольные лопатки на углах стен и других частях фасадов, венчающий карниз, профилированный наличник апсиды, кованный навес на западном фасаде;
- местоположение, конфигурация и обрамление оконных и дверных проемов, оконные проёмы с лучковыми перемычками с профилированными кирпичными наличниками в виде округлых валиков; – материал и характер отделки фасадных поверхностей: известковая обмазка с последующей окраской;
- местоположение, конструкция и материал фундаментов, капитальных стен, перемычек и кирпичных сводов (схема прилагается) с металлическими конструктивными тяжами;
- материал и характер покрытия кровли - фальцевое кровельное железо;
- местоположение, конструкция внутренней лестницы колокольни;
- столярные и кованные заполнения оконных и дверных проемов, соответствующие историческим аналогам;
- планировочное и объемно-пространственное решение интерьеров и их оформление, росписи на стенах (уточнить по материалам исследования), колонна-столп круглого сечения в плане между главным храмом и северным пределом;
- бронзовый колокол 1884 г.

Таблица предмета охраны

объекта культурного наследия регионального значения «Церковь Покрова Пресвятой Богородицы 1771 г.», расположенного по адресу: Республика Татарстан, Тюлячинский район, село Тюлячи, ул. Ленина, дом 33.

№	Предмет охраны	Фотофиксация основных элементов/графические материалы
1	местоположение и градостроительная роль церкви в композиционно планировочной и пространственной структуре исторического центра с. Тюлячи;	<p data-bbox="868 465 1474 533">Схема с указанием ОКН и границы территории памятника</p>  

- 2 объемно пространственная композиция храма, его форма в плане, габаритные размеры и высотные отметки по венчающим карнизам, геометрия и конфигурация верхних ярусов колокольни и завершающего четверика над основным объёмом храма;

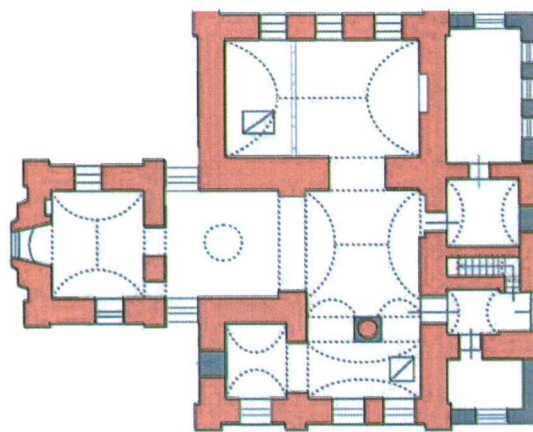


Исторические сохранившиеся объёмы храма



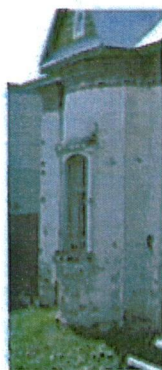
Современное состояние объекта

3. планировочная структура храма;

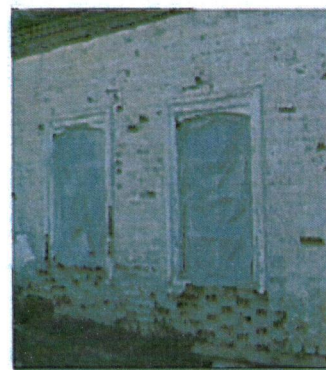


■ кирпичные стены кон. XVIII в. (исторические)
 ■ кирпичные стены нач. XXI в. (современные)
 кирпичные своды и арки кон. XVIII в.

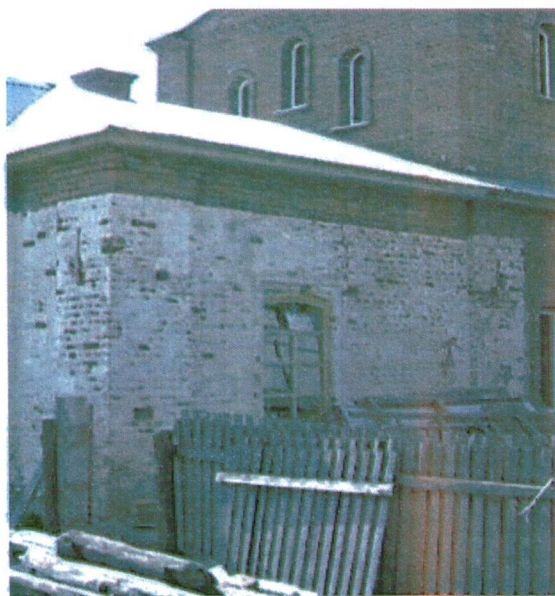
4 архитектурно художественное оформление фасадов здания церкви, прямоугольные лопатки на углах стен и других частях фасадов, оконные проёмы с лучковыми перемычками с профилированным и кирпичными наличниками в виде округлых валиков, местоположение и конфигурация оконных и дверных проемов, венчающий карниз, профилированный наличник апсиды, кованный навес на западном фасаде;



Восточный фасад

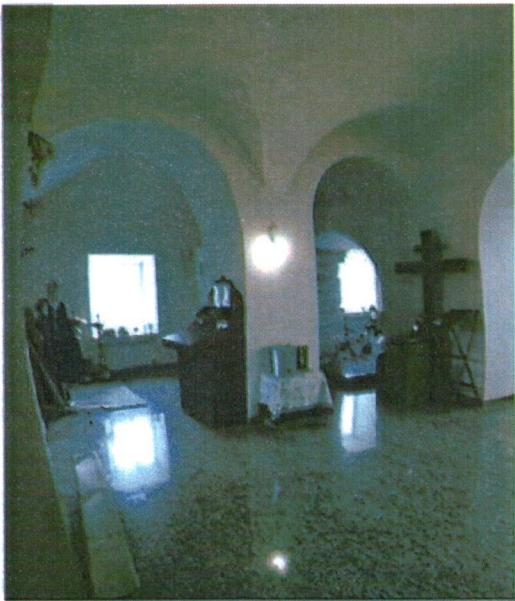
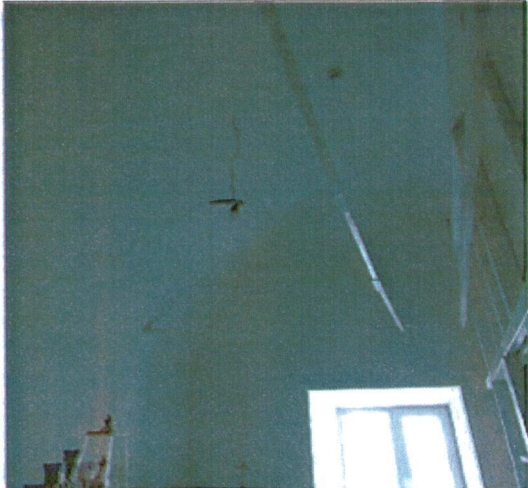



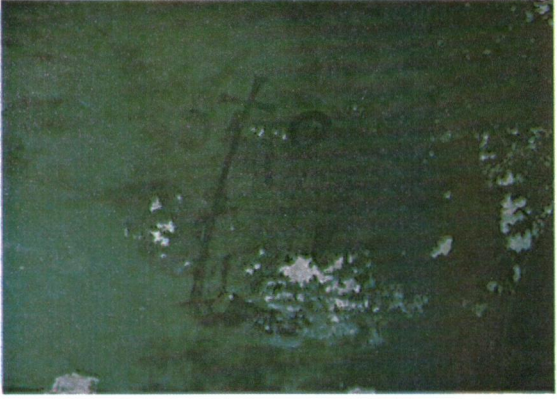

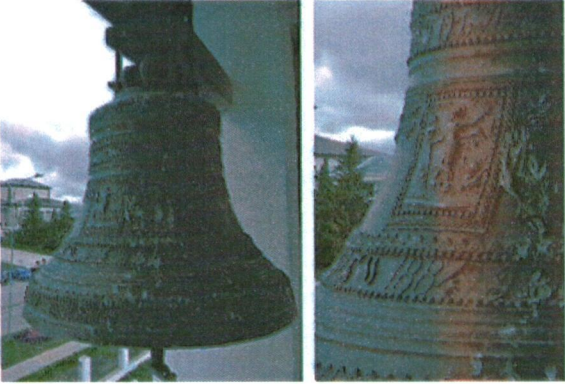
Северный фасад



Северный фасад, лопатки на углах стен и других частях фасадов

		 <p data-bbox="906 878 1444 907">Металлический навес на западном фасаде</p>
5	<p>материал и характер отделки фасадных поверхностей на период 1910 г.;</p>	<p>известковая обмазка стен с последующей окраской; покрытие завершений колокольни и купола – железо, выкрашенное белым цветом</p>
6	<p>местоположение, конструкция и материал фундаментов, капитальных стен, перемычек и кирпичных сводов с металлическими конструктивными тяжами;</p>	<p data-bbox="842 1086 1098 1115">Кирпичные своды</p>  <p data-bbox="853 1608 1295 1697"> ■ кирпичные стены кон. XVIII в. (исторические) ■ кирпичные стены нач. XXI в. (современные) ⋯ кирпичные своды и арки кон. XVIII в. </p>

		 <p data-bbox="1011 808 1337 840">Центральная часть храма</p>  <p data-bbox="1034 1397 1318 1429">Южный предел храма</p>
7	материал и характер покрытия кровли на 1910 г.	фальцевое кровельное железо, окрашенное зеленым цветом
8	местоположение, конструкция внутренней лестницы колокольни	<p data-bbox="1011 1576 1342 1608">Лестница на колокольню</p> 

9	наличие столярных и кованых заполнений оконных и дверных проемов церкви, соответствующих историческим аналогам;	
10	<p>планировочное и объемно пространственное решение интерьеров и их оформление:</p> <ul style="list-style-type: none"> - росписи на стенах; - колонна-столп круглого сечения в плане между главным храмом и северным пределом; 	 <p>Изображение Спаса Эммануила на одном из сводов храма</p>  <p>а) колонна-столп между центральным храмом и северным пределом б) характер изображения</p>
11	бронзовый колокол 1884 г.	 <p>Бронзовый колокол 1884 г. Покровского храма</p>