



**ПРИКАЗ**

23.10.2019

**БОЕРЫК**

№ 128-П

г. Казань

Об утверждении границ территорий объектов культурного (археологического) наследия федерального значения, расположенных на территории Республики Татарстан

ТАТАРСТАН РЕСПУБЛИКАСЫ ЮСТИЦИЯ МИНИСТРЛЫҒЫ
<b>ТЕРКӨЛДЕ</b>
МИНИСТЕРСТВО ЮСТИЦИИ РЕСПУБЛИКИ ТАТАРСТАН
ЗАРЕГИСТРИРОВАНО "15" 11 2019 г.
ТЕРЧ №
РЕГИСТРАЦИОННЫЙ 5863

В соответствии с пунктом 5 статьи 3.1 и статьей 18 Федерального закона от 25 июня 2002 г. № 73-ФЗ «Об объектах культурного наследия (памятниках истории и культуры) народов Российской Федерации», статьей 4 Закона Республики Татарстан от 1 апреля 2005 года № 60-ЗРТ «Об объектах культурного наследия в Республике Татарстан», подпунктами 3.3.13 и 3.3.36 пункта 3.3 раздела III постановления Кабинета Министров Республики Татарстан от 12 июля 2018 г. № 565 «О Комитете Республики Татарстан по охране объектов культурного наследия» приказываю:

1. Утвердить границы территорий объектов культурного (археологического) наследия федерального значения, расположенных на территории Спасского муниципального района Республики Татарстан, согласно приложению № 1 к настоящему приказу.
2. Утвердить режим использования территорий объектов культурного (археологического) наследия федерального значения, расположенных на территории Спасского муниципального района Республики Татарстан, согласно приложению № 2 к настоящему приказу.
3. Контроль за исполнением приказа оставляю за собой.

Председатель

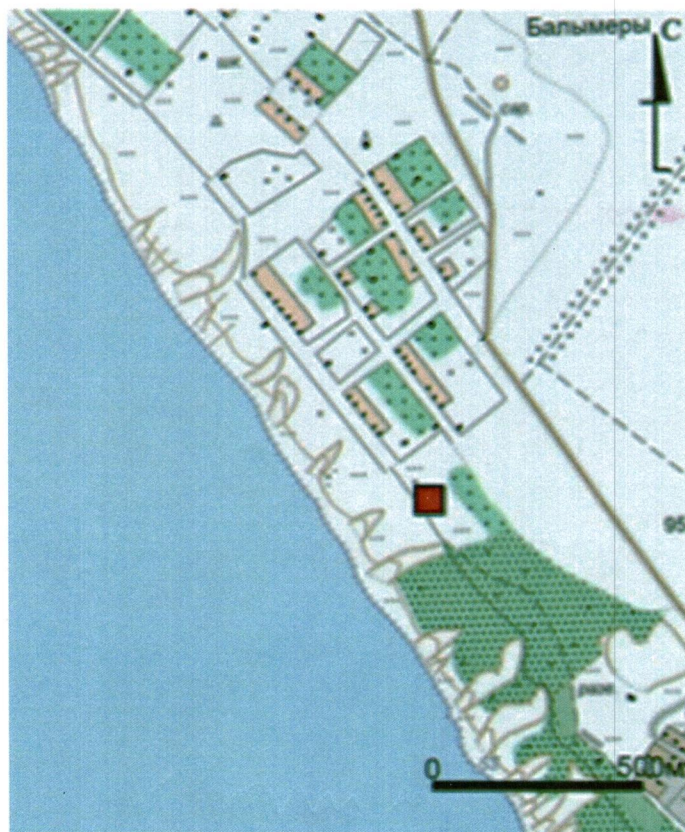
И.Н.Гущин

Приложение № 1  
к приказу Комитета  
Республики Татарстан  
по охране объектов культурного  
наследия  
от « 23 » 10. 2019 № 128-П

## ГРАНИЦЫ

территорий объектов культурного (археологического) наследия федерального значения, расположенных на территории Республики Татарстан

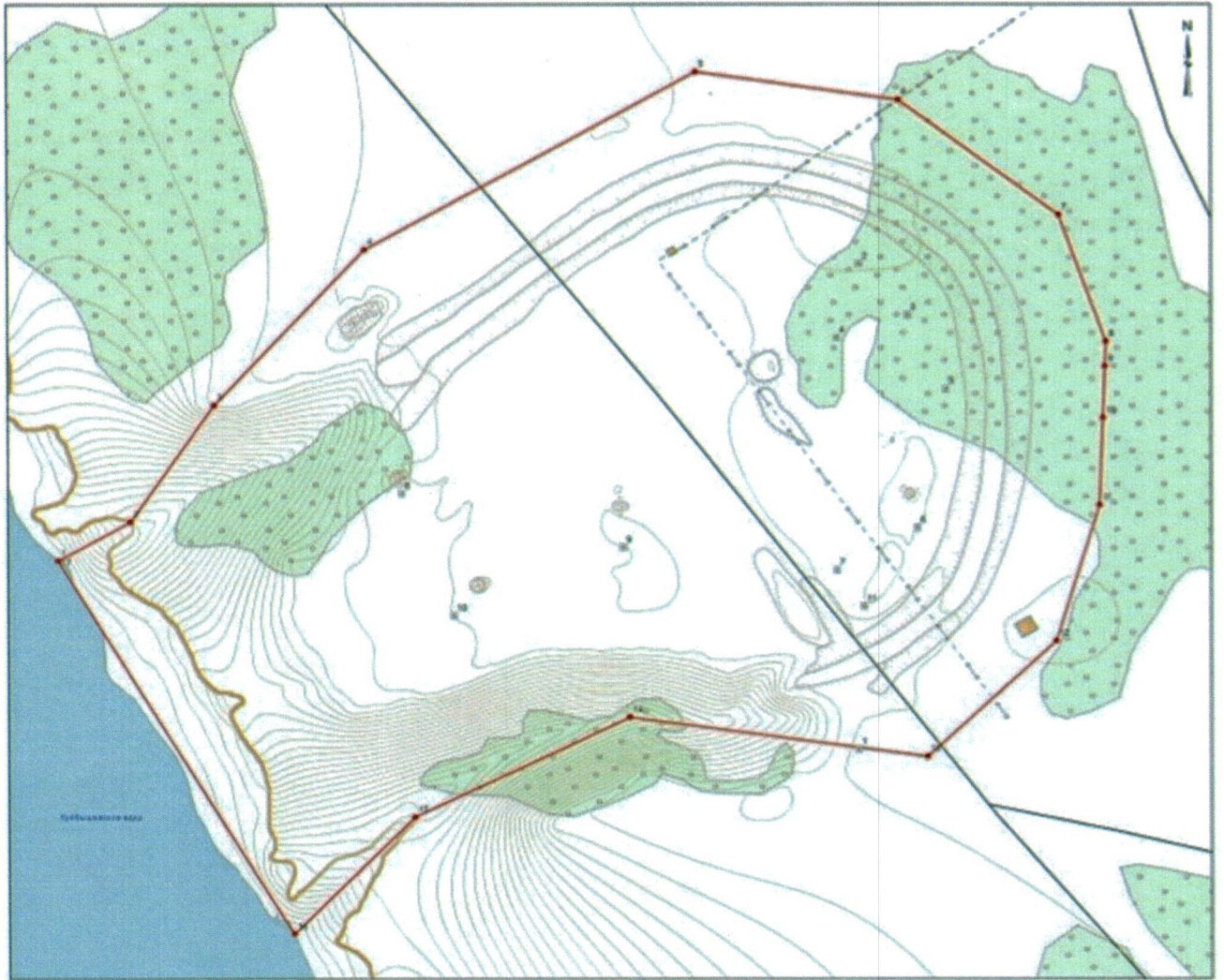
- Карта (схема)** границ территории объекта культурного (археологического) наследия федерального значения «Балымерское городище», IV – VII вв. н.э., расположенного по адресу Татарская АССР Куйбышевский район <sup>(1)</sup> (современная адресация: Республика Татарстан, Спасский муниципальный район, с. Балымеры, на юго-восточной окраине с. Балымеры, непосредственно примыкая к постройкам села, на высоком берегу Куйбышевского водохранилища)



■ «Балымерское городище», IV – VII вв. н.э.

(1) Местонахождение объекта культурного наследия указано в соответствии с актом органа государственной власти о постановке его на государственную охрану (постановление Совета Министров Татарской АССР от 30.10.1959 г. № 591)





### Условные обозначения

- |   |                                                             |     |                             |
|---|-------------------------------------------------------------|-----|-----------------------------|
| • | Точки фотофиксации                                          | --- | ЛЭП                         |
| • | Характерные точки границ объектов археологического наследия | □   | Отвалы                      |
| □ | Границы объекта археологического наследия                   | ▨   | Локальные понижения рельефа |
| — | Изолинии                                                    | □   | Оборонительные валы         |
| ■ | Здания и сооружения                                         | □   | Оборонительные рвы          |
| — | Грунтовые проселочные дороги                                | ■   | Река                        |
|   |                                                             | ■   | Растительность              |

0 20 40 80 Метры



**Картографическое описание** границ территории объекта культурного (археологического) наследия федерального значения «Балымерское городище», IV – VII вв. н.э., расположенного по адресу Татарская АССР Куйбышевский район, (современная адресация: Республика Татарстан, Спасский муниципальный район, с. Балымеры, на юго-восточной окраине с. Балымеры, непосредственно примыкая к постройкам села, на высоком берегу Куйбышевского водохранилища)

Точка 1 границ территории объекта археологического наследия имеет географические координаты 54,847395 с.ш., 48,96298 в.д. (в системе координат WGS84).

Граница территории объекта культурного наследия федерального значения проходит следующим образом: от точки 1 на восток-северо-восток 26,3 м до точки 2; от точки 2 на северо-восток 47 м до точки 3; от точки 3 на северо-восток 70,2 м до точки 4; от точки 4 на восток-северо-восток 120,7 м до точки 5; от точки 5 на восток-юго-восток 64,9 м до точки 6; от точки 6 на юго-восток 63,3 м до точки 7; от точки 7 на юго-юго-восток 44,5 м до точки 8; от точки 8 на юг 8 м до точки 9; от точки 9 на юг 17 м до точки 10; от точки 10 на юг 28,8 м до точки 11; от точки 11 на юго-юго-запад 46,9 м до точки 12; от точки 12 на юго-запад 56,1 м до точки 13; от точки 13 на запад-северо-запад 95,5 м до точки 14; от точки 14 на запад-юго-запад 76,1 м до точки 15; от точки 15 на юго-запад 54,7 м до точки 16; от точки 16 на северо-запад 144,6 м до точки 17 (1).

#### **Таблица поворотных точек**

границ территории объекта культурного (археологического) наследия федерального значения «Балымерское городище», IV – VII вв. н.э., расположенного по адресу Татарская АССР Куйбышевский район, (современная адресация: Республика Татарстан, Спасский муниципальный район, с. Балымеры, на юго-восточной окраине с. Балымеры, непосредственно примыкая к постройкам села, на высоком берегу Куйбышевского водохранилища)

№ точки	Координаты точки во Всемирной геодезической системе координат 1984 года (WGS-84)		Координаты точки в местной системе координат (МСК-16)	
	N	E	X	Y
1	54,847395	48,96298	1295577,395181300	370919,152246279
2	54,847515	48,963333	1295600,088954810	370932,495097701
3	54,847869	48,963733	1295625,818463930	370971,873513030
4	54,848342	48,964457	1295672,377408940	371024,484756268
5	54,848895	48,966074	1295776,310107050	371085,937889054
6	54,848828	48,967078	1295840,794740840	371078,416281656
7	54,848502	48,967886	1295892,657973880	371042,078516127
8	54,84813	48,968141	1295908,999800610	371000,659664748



9	54,848058	48,968139	1295908,867812100	370992,637950475
10	54,847904	48,968137	1295908,719325030	370975,494286804
11	54,847645	48,968132	1295908,372855210	370946,668126535
12	54,847239	48,967936	1295895,734955890	370901,478469320
13	54,846884	48,967315	1295855,808433240	370862,000032617
14	54,846977	48,965836	1295760,809707040	370872,442264164
15	54,846662	48,964784	1295693,198595550	370837,444785060
16	54,846303	48,964201	1295655,713860230	370797,516252168
17	54,847395	48,96298	1295577,395181300	370919,152246279

**2. Карта (схема) границ территории объекта культурного (археологического) наследия федерального значения «I Балымерское городище», IV – VII вв. н.э., XX – XIII вв. н.э., XVIII – XIX вв. н.э., расположенного по адресу Татарская АССР Куйбышевский район<sup>(1)</sup> (современная адресация: Республика Татарстан, Спасский муниципальный район, с. Балымеры в 3,1 км к северу от северной окраины с. Балымеры (азимут на село 171°) и в 2,3 км к юго-западу от юго-западной окраины с. Урняк (азимут на село 26°), в 0,3 км к востоку от берега Куйбышевского водохранилища).**

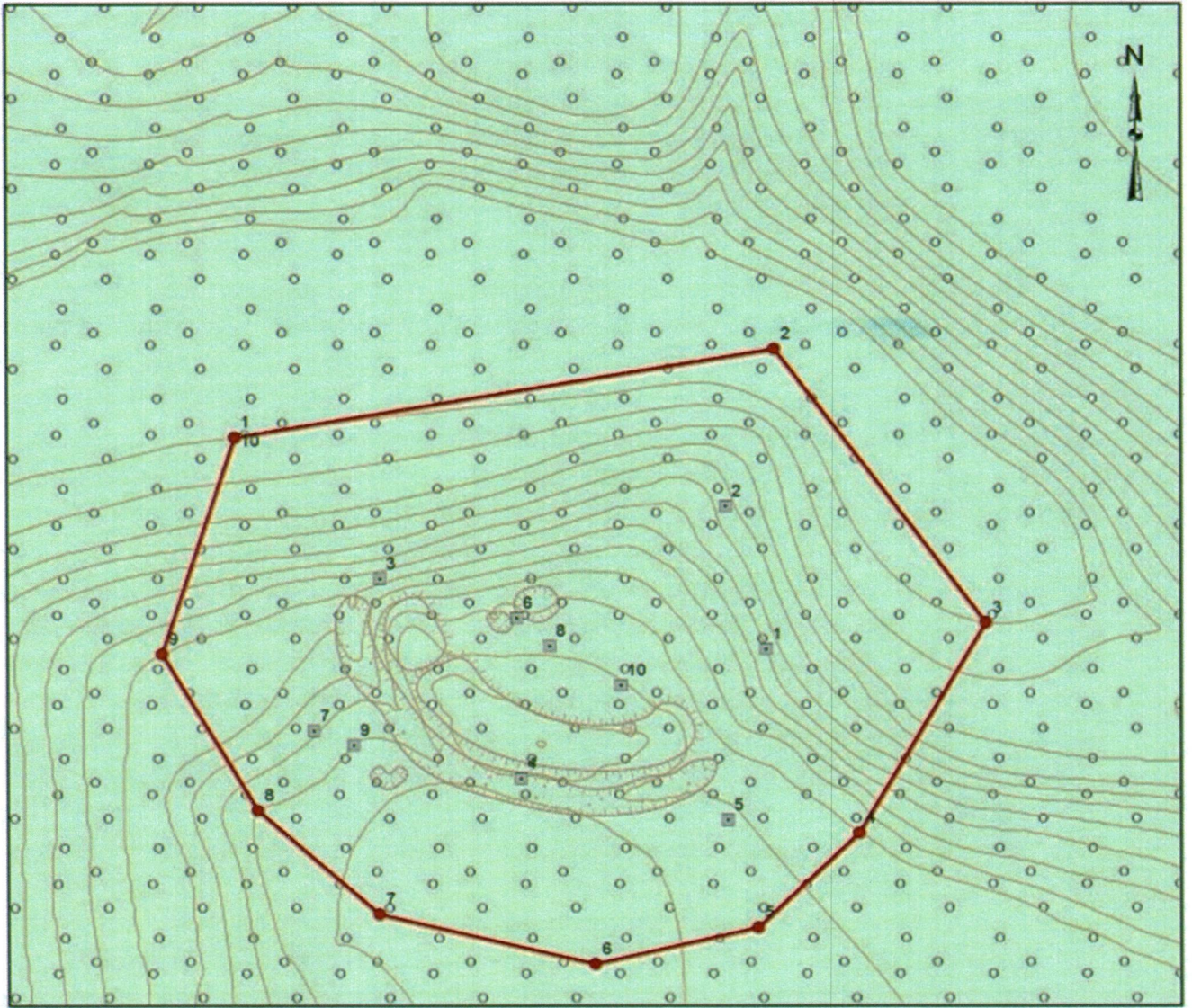


**Условные обозначения:**

■ «I Балымерское городище», IV – VII вв. н.э., XX – XIII вв. н.э., XVIII – XIX вв. н.э.

(1) Местонахождение объекта культурного наследия указано в соответствии с актом органа государственной власти о постановке его на государственную охрану (постановление Совета Министров Татарской АССР от 30.10.1959 г. № 591)





### Условные обозначения

0 5 10 20 Метры

- Точки фотофиксации
- Характерные точки границ объекта археологического наследия
- Границы объекта археологического наследия
- Оборонительные рвы
- Локальные понижения рельефа
- Вал
- Изолинии
- Растительность



**Картографическое описание** границ территории объекта культурного (археологического) наследия федерального значения «I Балымерское городище», IV – VII вв. н.э., XX – XIII вв. н.э., XVIII – XIX вв. н.э., расположенного по адресу Татарская АССР Куйбышевский район (современная адресация: Республика Татарстан, Спасский муниципальный район, с. Балымеры в 3,1 км к северу от северной окраины с. Балымеры (азимут на село 171°) и в 2,3 км к юго-западу от юго-западной окраины с. Урняк (азимут на село 26°), в 0,3 км к востоку от берега Куйбышевского водохранилища).

Точка 1 границ территории объекта археологического наследия имеет географические координаты 54,888696° с.ш., 48,940627° в.д. (в системе 8 координат WGS84).

Граница территории объекта археологического наследия проходит: от точки 1 на восток-северо-восток 87,9 м до точки 2; от точки 2 на юго-восток 56,8 м до точки 3; от точки 3 на юго-запад 40,6 м до точки 4; от точки 4 на юго-запад 22,7 м до точки 5; от точки 5 на запад-юго-запад 26,8 м до точки 6; от точки 6 на запад-северо-запад 35,7 м до точки 7; от точки 7 на северо-запад 26,1 м до точки 8; от точки 8 на северо-запад 30,2 м до точки 9; от точки 9 на северо-северо-восток 37,9 м до точки 10 (1). северо-восток 37,9 м до точки 10 (1).

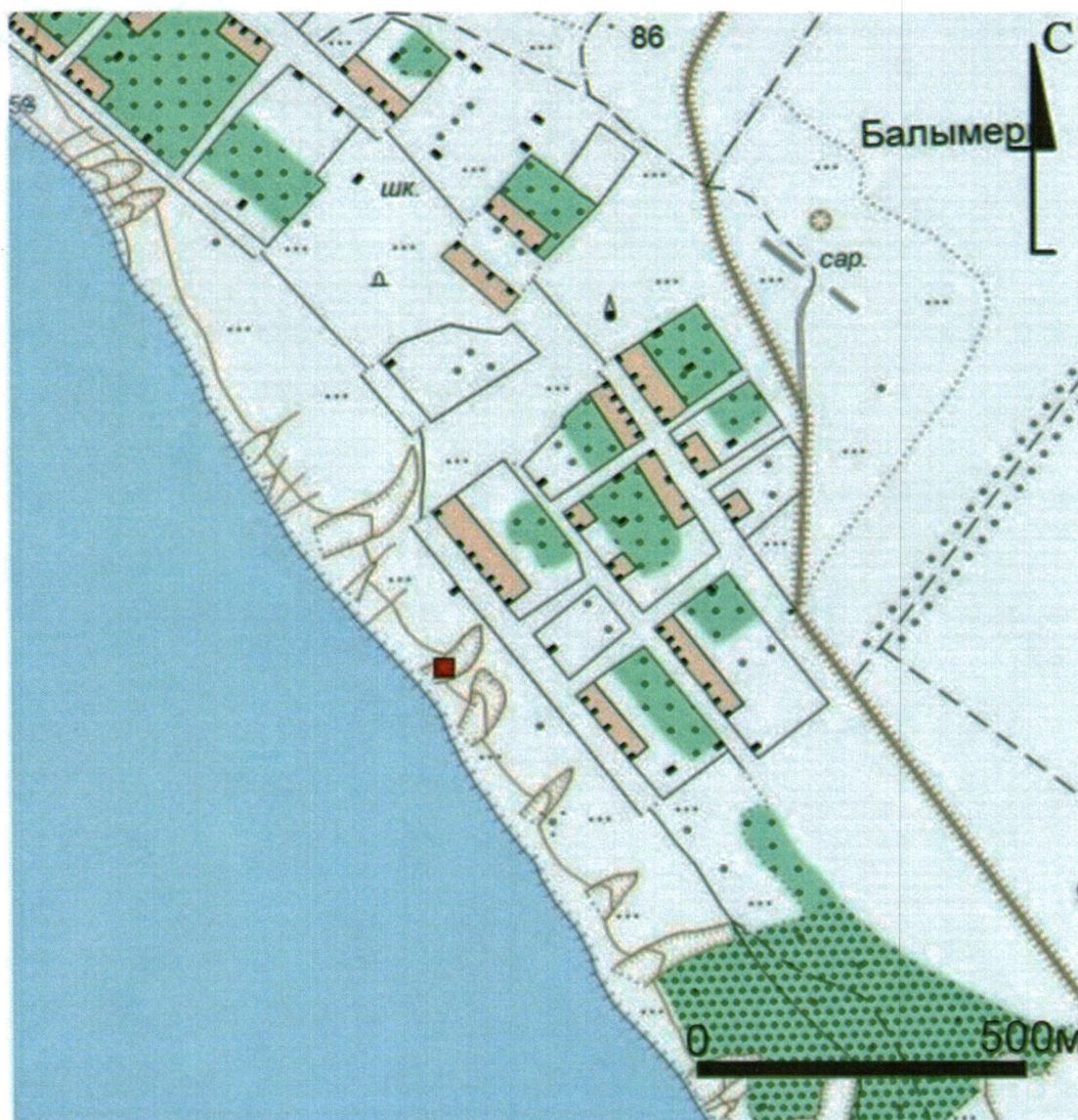
#### Таблица поворотных точек

границ территории объекта культурного (археологического) наследия федерального значения «I Балымерское городище», IV – VII вв. н.э., XX – XIII вв. н.э., XVIII – XIX вв. н.э., расположенного по адресу Татарская АССР Куйбышевский район (современная адресация: Республика Татарстан, Спасский муниципальный район, с. Балымеры в 3,1 км к северу от северной окраины с. Балымеры (азимут на село 171°) и в 2,3 км к юго-западу от юго-западной окраины с. Урняк (азимут на село 26°), в 0,3 км к востоку от берега Куйбышевского водохранилища).

№ точки	Координаты точки во Всемирной геодезической системе координат 1984 года (WGS-84)		Координаты точки в местной системе координат (МСК-16)	
	N	E	X	Y
1	54,888696	48,940627	1294147,596707830	375518,485142571
2	54,888851	48,94197	1294233,801699920	375535,628806242
3	54,888451	48,94252	1294269,034381370	375491,049279414
4	54,88813	48,942218	1294249,607323350	375455,341648547
5	54,887984	48,941971	1294233,735705660	375439,108179388
6	54,887922	48,941567	1294207,799964510	375432,246713065
7	54,887988	48,941023	1294172,905503600	375439,638292676
8	54,888138	48,940711	1294152,900995860	375456,361866572
9	54,888369	48,940462	1294136,963383930	375482,097366354
10	54,888696	48,940627	1294147,596707830	375518,485142571



**3. Карта (схема) границ территории объекта культурного (археологического) наследия федерального значения «Курган «Шолом», IV – VII вв. н.э., X – XIII вв. н.э., расположенного по адресу Татарская АССР Куйбышевский район <sup>(1)</sup> (современная адресация: Республика Татарстан, Спасский муниципальный район, с. Балымеры в центральной части с. Балымеры, на левом берегу Куйбышевского водохранилища).**

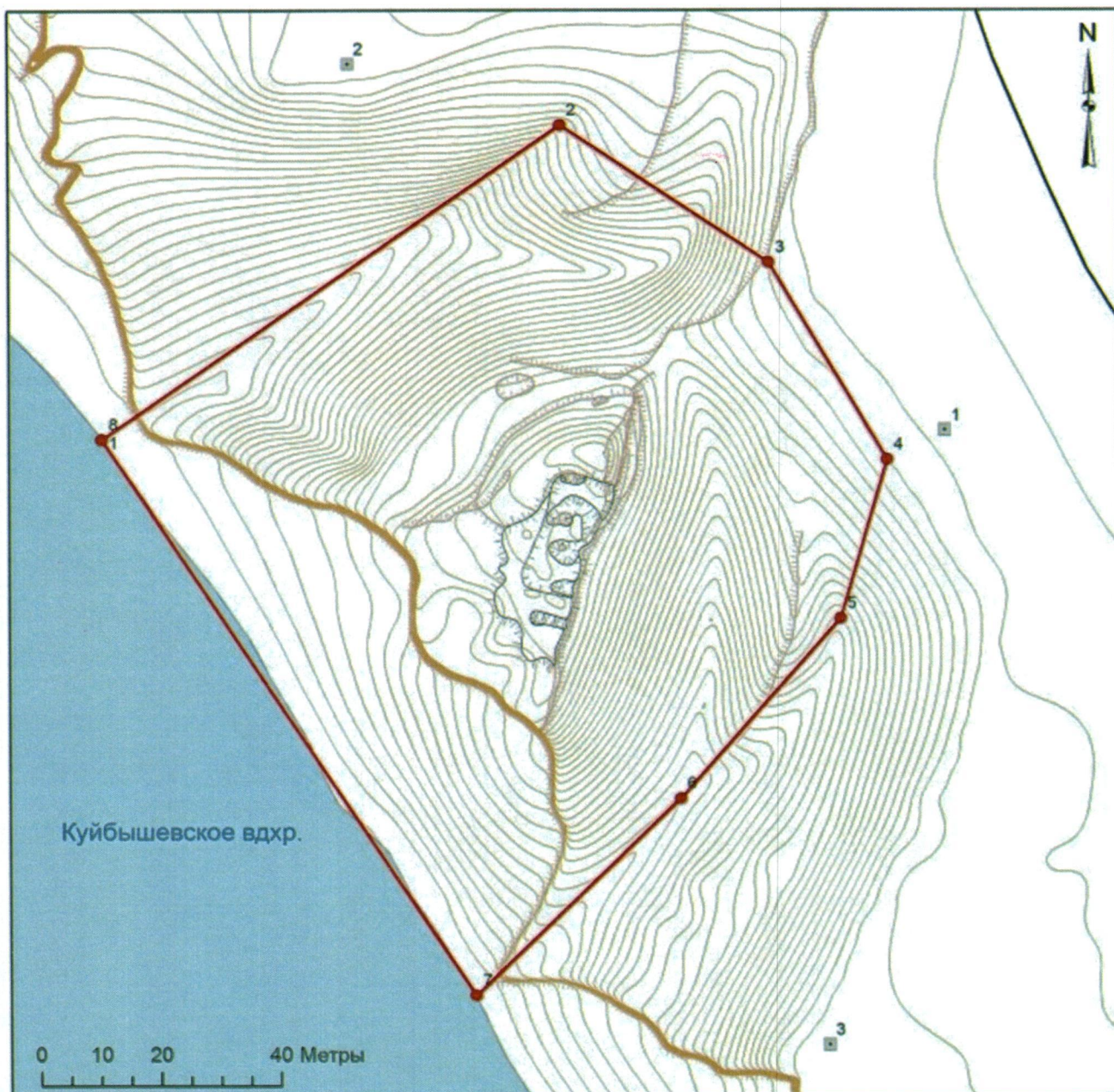


*Условные обозначения:*


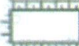

■ «Курган «Шолом», IV – VII вв. н.э., X – XIII вв. н.э.

<sup>(1)</sup> Местонахождение объекта культурного наследия указано в соответствии с актом органа государственной власти о постановке его на государственную охрану (постановление Совета Министров Татарской АССР от 30.10.1959 г. № 591)





### Условные обозначения

- |                                                                                     |                                                             |                                                                                     |               |                                                                                       |                             |
|-------------------------------------------------------------------------------------|-------------------------------------------------------------|-------------------------------------------------------------------------------------|---------------|---------------------------------------------------------------------------------------|-----------------------------|
|  | Границы объекта археологического наследия                   |  | Водохранилище |  | Эрозионные процессы         |
|  | Грунтовые проселочные дороги                                |  | Раскоп        |    | Локальные понижения рельефа |
|  | Точки фотофиксации                                          |  | Отвал         |    | Оборонительные валы         |
|  | Характерные точки границ объектов археологического наследия |                                                                                     |               |                                                                                       |                             |
|  | Изолинии                                                    |                                                                                     |               |                                                                                       |                             |



**Картографическое описание** границ территории объекта культурного (археологического) наследия федерального значения «Курган «Шолом», IV – VII вв. н.э., X – XIII вв. н.э., расположенного по адресу Татарская АССР Куйбышевский район (современная адресация: Республика Татарстан, Спасский муниципальный район, с. Балымеры в центральной части с. Балымеры, на левом берегу Куйбышевского водохранилища).

Точка 1 границ территории объекта археологического наследия имеет географические координаты  $54,850789^{\circ}$  с.ш.,  $48,959151^{\circ}$  в.д. (в системе координат WGS84).

Граница территории объекта культурного наследия федерального значения проходит следующим образом: от точки 1 на северо-восток 93,6 м до точки 2; от точки 2 на юго-восток 41,9 м до точки 3; от точки 3 на юго-юго-восток 39,2 м до точки 4; от точки 4 на юго-юго-запад 28,4 м до точки 5; от точки 5 на юго-запад 41 м до точки 6; от точки 6 на юго-запад 48,3 м до точки 7; от точки 7 на северо-запад 114,3 м до точки 8 (1).

#### Таблица поворотных точек

границ территории объекта культурного (археологического) наследия федерального значения «Курган «Шолом», IV – VII вв. н.э., X – XIII вв. н.э., расположенного по адресу Татарская АССР Куйбышевский район (современная адресация: Республика Татарстан, Спасский муниципальный район, с. Балымеры в центральной части с. Балымеры, на левом берегу Куйбышевского водохранилища).

№ точки	Координаты точки во Всемирной геодезической системе координат 1984 года (WGS-84)		Координаты точки в местной системе координат (МСК-16)	
	N	E	X	Y
1	54,850789	48,959151	1295331,838817730	371297,233043695
2	54,851295	48,960316	1295406,725795540	371353,475062845
3	54,851093	48,960867	1295442,090465500	371330,960251337
4	54,850793	48,961188	1295462,672422940	371297,543109957
5	54,850545	48,961079	1295455,644035070	371269,937210464
6	54,850258	48,960677	1295429,790786720	371238,020389708
7	54,849943	48,960161	1295396,612176370	371202,982902053
8	54,850789	48,959151	1295331,838817730	371297,233043695



**4. Карта (схема) границ территории объекта культурного (археологического) наследия федерального значения «Бураковское городище», IV – VII вв. н.э., XX – XIII вв. н.э., XVIII – XIX вв. н.э., расположенного по адресу Татарская АССР Куйбышевский район <sup>(1)</sup> (современная адресация: Республика Татарстан, Спасский муниципальный район, с. Бураково на правом берегу р. Ахтай, в 1,1 км к северу от шоссе Алексеевское – Болгар).**

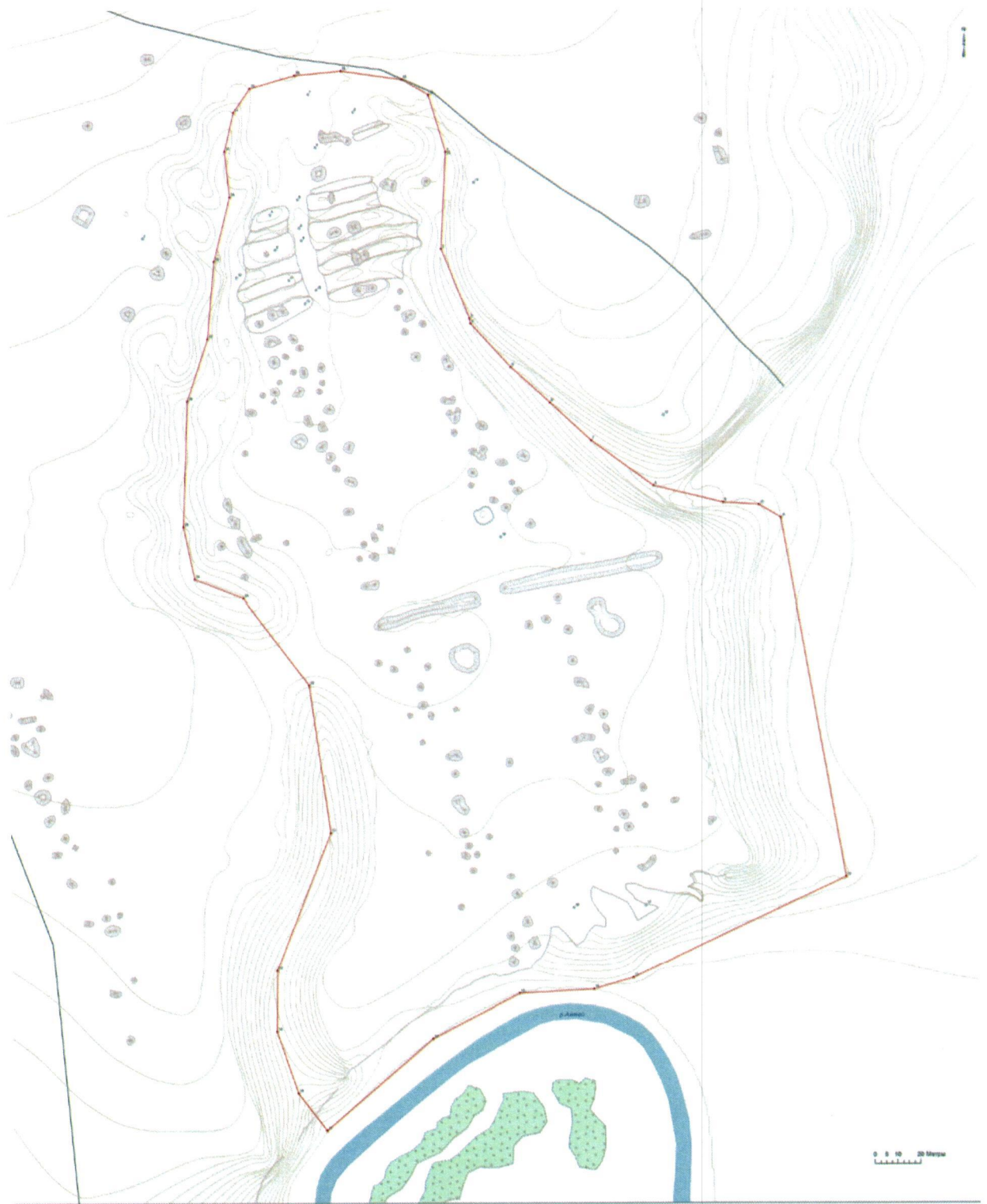


**Условные обозначения:**

■ «Бураковское городище», IV – VII вв. н.э., XX – XIII вв. н.э., XVIII – XIX вв. н.э.

(1) Местонахождение объекта культурного наследия указано в соответствии с актом органа государственной власти о постановке его на государственную охрану (постановление Совета Министров Татарской АССР от 30.10.1959 г. № 591)





**Условные обозначения**

- Точки фотофиксации
- Характерные точки границ объектов археологического наследия
- Растительность
- Реки
- Границы объектов археологического наследия
- Изолиния
- Грунтовые дороги
- Оборонительные валы
- Оборонительные рвы
- Отапалы
- Локальные понижения рельефа
- Эрозионные процессы

		Исполн.	Дата			
Ручей				Состав	Год	Масштаб
				Объект археологического наследия	№	1:500
Объект				Лист	Листов	
Наименов.						
Уч.						

**Картографическое описание** границ территории объекта культурного (археологического) наследия федерального значения «Бураковское городище», IV – VII вв. н.э., XX – XIII вв. н.э., XVIII – XIX вв. н.э., расположенного по адресу Татарская АССР Куйбышевский район (современная адресация: Республика Татарстан, Спасский муниципальный район, с. Бураково на правом берегу р. Ахтай, в 1,1 км к северу от шоссе Алексеевское – Болгар.

Точка 1 границ территории объекта археологического наследия имеет географические координаты 55,133911° с.ш., 49,663522° в.д. (в системе координат WGS84).

Граница территории объекта археологического наследия проходит: от точки 1 на юг 43,8 м до точки 2; от точки 2 на юго-юго-восток 33,7 м до точки 3; от точки 3 на юг 2,3 м до точки 4; от точки 4 на юго-восток 26,3 м до точки 5; от точки 5 на юго-восток 23,3 м до точки 6; от точки 6 на юго-восток 24,7 до точки 7; от точки 7 на юго-восток 34 м до точки 8; от точки 8 на восток-юго-восток 31,3 до точки 9; от точки 9 на восток 15,5 м до точки 10; от точки 10 на юго-восток 11,2 м до точки 11; от точки 11 на югоюго-восток 164,3 м до точки 12; от точки 12 на юго-запад 103,5 м до точки 13; от точки 13 на запад-юго-запад 18,1 м до точки 14; от точки 14 на запад 32,5 м до точки 15; от точки 15 на запад-юго-запад 43,5 м до точки 16; от точки 16 на юго-запад 62,3 м до точки 17; от точки 17 на северо-запад 21,1 м до точки 18; от точки 18 на северо-северо-запад 29,3 м до точки 19; от точки 19 на север 27,8 м до точки 20; от точки 20 на северо-северо-восток 66,9 м до точки 21; от точки 21 на север 67,6 м до точки 22; от точки 22 на северо-запад 47,6 м до точки 23; от точки 23 на запад-северо-запад 22,9 м до точки 24; от точки 24 на северо-северо-запад 24 м до точки 25; от точки 25 на северосеверо-восток 56,9 м до точки 26; от точки 26 на северо-северо-восток 29,6 м до точки 27; от точки 27 на север 34,9 м до точки 28; от точки 28 на северосеверо-востоки 30 м до точки 29; от точки 29 на север 20,8 м до точки 30; от точки 30 на северо-северо-восток 17,8 м до точки 31; от точки 31 на северовосток 13 м до точки 32; от точки 32 на восток-северо-восток 20,4 м до точки 33; от точки 33 на восток 20,2 м до точки 34; от точки 34 на восток-юговосток 26,6 м до точки 35; от точки 35 на юго-восток 13,4 м до точки 36; от точки 36 на юго-юго-восток 26,7 м до точки 37 (1).

### **Таблица поворотных точек**

границ территории объекта культурного (археологического) наследия федерального значения «Бураковское городище», IV – VII вв. н.э., XX – XIII вв. н.э., XVIII – XIX вв. н.э., расположенного по адресу Татарская АССР Куйбышевский район, (современная адресация: Республика Татарстан, Спасский муниципальный район, с. Бураково на правом берегу р. Ахтай, в 1,1 км к северу от шоссе Алексеевское – Болгар)



№ точки	Координаты точки во Всемирной геодезической системе координат 1984 года (WGS-84)		Координаты точки в местной системе координат (МСК-16)	
	N	E	X	Y
1	55,133911	49,663522	1340290,225222580	402994,166808360
2	55,133517	49,6635	1340289,218810230	402950,287431157
3	55,133237	49,663702	1340302,384663570	402919,230794226
4	55,133216	49,663709	1340302,854872610	402916,900296189
5	55,133041	49,663987	1340320,764062830	402897,576166544
6	55,1329	49,664258	1340338,186545440	402882,0428470
7	55,13275	49,664546	1340356,706182500	402865,509313726
8	55,13257	49,664977	1340384,382522060	402845,715083618
9	55,132506	49,665455	1340414,929611600	402838,863619432
10	55,132499	49,665698	1340430,438260900	402838,223482632
11	55,132448	49,66585	1340440,180662390	402832,642289908
12	55,130998	49,666329	1340472,196124050	402671,497852681
13	55,130573	49,664885	1340380,521858300	402623,347562767
14	55,130522	49,664616	1340363,412848390	402617,516316606
15	55,1305	49,664106	1340330,902429850	402614,775730931
16	55,130308	49,663511	1340293,145468240	402593,061090424
17	55,129926	49,662796	1340247,922906840	402550,121914146
18	55,130078	49,662596	1340235,012781240	402566,925505142
19	55,130327	49,662447	1340225,262130460	402594,561411048
20	55,130576	49,662444	1340224,816669250	402622,277334055
21	55,131143	49,662796	1340246,702013180	402685,600866553
22	55,131743	49,662636	1340235,895454360	402752,305121526
23	55,132085	49,662184	1340206,725994840	402790,113201268
24	55,132159	49,661849	1340185,277862840	402798,164921953
25	55,13237	49,661767	1340179,841586300	402821,599930111
26	55,132881	49,661781	1340180,221053250	402878,502090335
27	55,133136	49,661914	1340188,445586950	402906,958171517
28	55,13345	49,661951	1340190,491408770	402941,935646346
29	55,133713	49,662052	1340196,670120640	402971,271915627
30	55,133899	49,662014	1340194,063347680	402991,956335973
31	55,134056	49,662071	1340197,536295200	403009,470078731
32	55,134155	49,662182	1340204,523436670	403020,552447079
33	55,13421	49,662487	1340223,917497570	403026,853793703
34	55,134231	49,662803	1340244,053993800	403029,374332352
35	55,1342	49,663217	1340270,484691850	403026,163646215
36	55,13414	49,6634	1340282,215170200	403019,582239742
37	55,133911	49,663522	1340290,225222580	402994,166808360



**5. Карта (схема) границ территории объекта культурного (археологического) наследия федерального значения «Куйбышевское городище», V – VII вв., X – XIII вв., расположенного по адресу Татарская АССР Куйбышевский район <sup>(1)</sup> (современная адресация: Республика Татарстан, Спасский муниципальный район, с. Куралово, в 2,88 км к западу от центра с. Куралово (азимут 82,93°).**



Условные обозначения:



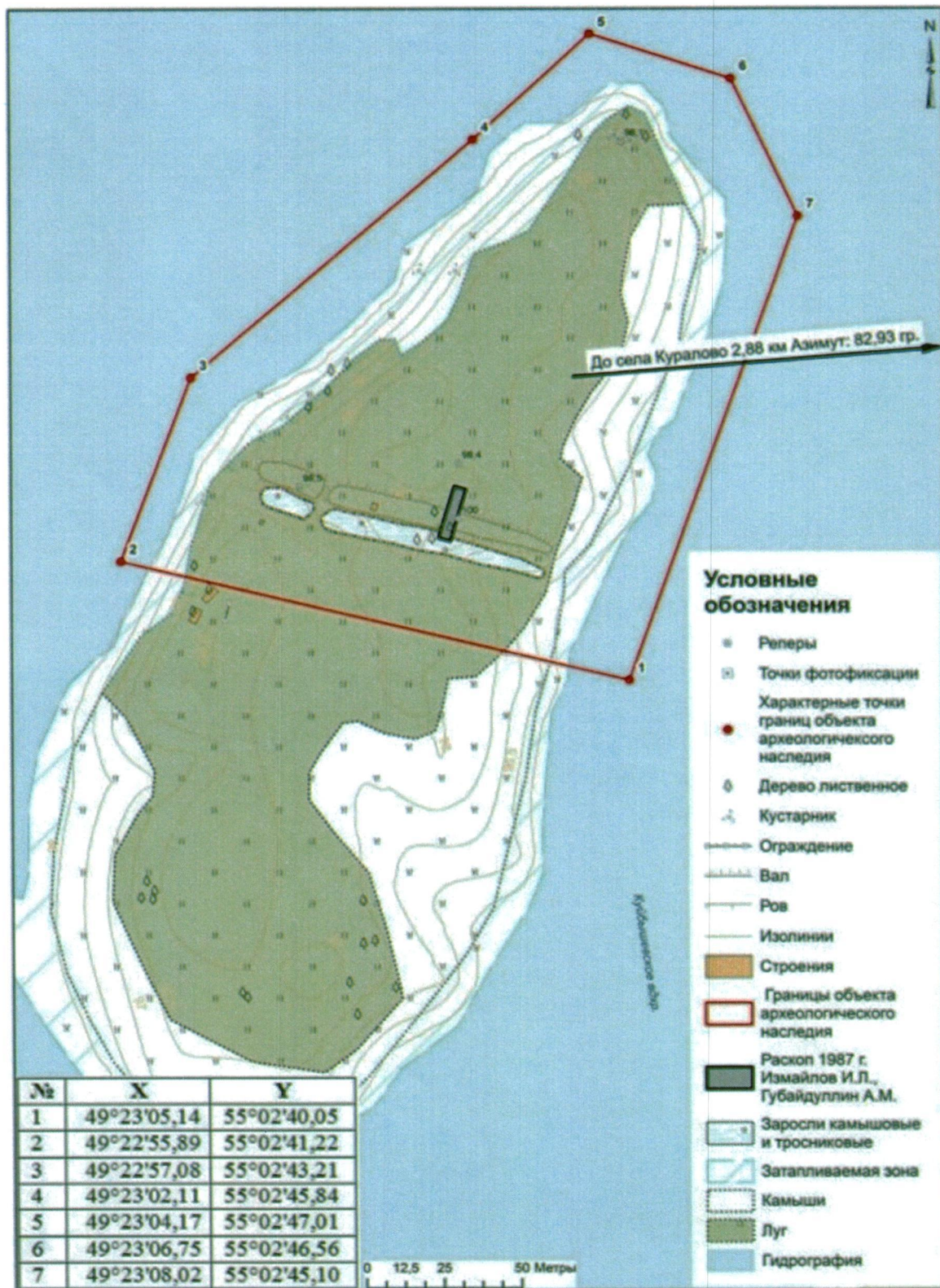
«Куйбышевский могильник» («Старокуйбышевский могильник»)



«Куйбышевское городище», V – VII вв., X – XIII вв.

<sup>(1)</sup> Местонахождение объекта культурного наследия указано в соответствии с актом органа государственной власти о постановке его на государственную охрану (постановление Совета Министров Татарской АССР от 30.10.1959 г. № 591)







**Картографическое описание** границ территории объекта культурного (археологического) наследия федерального значения «Куйбышевское городище», V – VII вв., X – XIII вв., расположенного по адресу Татарская АССР Куйбышевский район (современная адресация: Республика Татарстан, Спасский муниципальный район, с. Куралово, в 2,88 км к западу от центра с. Куралово (азимут 82,93°).

Точка 1 границ территории объекта археологического наследия имеет географические координаты 55,024005° с.ш., 49,230514° в.д. (в системе координат WGS84).

Граница территории объекта археологического наследия проходит: от точки 1 на запад-юго-запад 168,2 м до точки 2; от точки 2 на север-северо-восток 65,4 м до точки 3; от точки 3 на северо-восток 120,8 м до точки 4; от точки 4 на северо-восток 51,4 м до точки 5; от точки 5 на восток-юго-восток 47,8 м до точки 6; от точки 6 на юг-юго-восток 50,1 м до точки 7; от точки 7 на юг-юго-запад 164,2 м до точки 1.

#### Таблица поворотных точек

границ территории объекта культурного (археологического) наследия федерального значения «Куйбышевское городище», V – VII вв., X – XIII вв., расположенного по адресу Татарская АССР Куйбышевский район (современная адресация: Республика Татарстан, Спасский муниципальный район, с. Куралово, в 2,88 км к западу от центра с. Куралово (азимут 82,93°).

№ точки	Координаты точки во Всемирной геодезической системе координат 1984 года (WGS-84)		Координаты точки в местной системе координат (МСК-16)	
	N	E	X	Y
1	49°23'05,14	55°02'40,05	2130813,5657	396051,0534
2	49°22'55,89	55°02'41,22	2130650,7248	396093,1695
3	49°22'57,08	55°02'43,21	2130674,2549	396154,1752
4	49°23'02,11	55°02'45,84	2130766,6359	396232,0855
5	49°23'04,17	55°02'47,01	2130804,6246	396266,6503
6	49°23'06,75	55°02'46,56	2130849,8916	396251,1015
7	49°23'08,02	55°02'45,10	2130870,63	396205,042



Приложение №2  
к приказу Комитета  
Республики Татарстан  
по охране объектов культурного  
наследия  
от «23» 10.2019 № 128-П

Режим использования  
земельных участков, в границах которых располагаются объекты культурного  
(археологического) наследия федерального значения.

В границах территорий объектов культурного (археологического) наследия федерального значения, расположенных на территории Спасского муниципального района Республики Татарстан: «Балымерское городище», IV – VII вв. н.э.; «I Балымерское городище», IV – VII вв. н.э., XX – XIII вв. н.э., XVIII – XIX вв. н.э., «Курган «Шолом», IV – VII вв. н.э., X – XIII вв. н.э.; «Бураковское городище», IV – VII вв. н.э., XX – XIII вв. н.э., XVIII – XIX вв. н.э., «Куйбышевское городище», V – VII вв., X – XIII вв.

**Разрешается:**

1) проведение работ по изучению памятника, включая работы, имеющие целью поиск и изъятие археологических предметов, на основании разрешения (открытого листа), выданного федеральным органом охраны объектов культурного наследия;

2) проведение работ по сохранению памятника на основании согласованных с уполномоченным органом в области сохранения, использования, популяризации и охраны объектов культурного наследия обязательных разделов об обеспечении сохранности памятника в проектах проведения земляных, строительных, мелиоративных, хозяйственных работ, работ по использованию лесов и иных работ в границах территории памятника, или проектов обеспечения сохранности памятника либо планов проведения спасательных археологических полевых работ;

3) популяризация объекта культурного наследия путем включения его в экскурсионные и туристические маршруты в качестве объекта показа, в том числе проведение его музеефикации;

4) покос травостоя, расчистка территории от сухостоя, деревьев и кустарников самосевого и порослевого происхождения, без производства земляных работ.

В границах территорий объектов культурного (археологического) наследия федерального значения, расположенных на территории Спасского муниципального района Республики Татарстан: «Балымерское городище», IV – VII вв. н.э.; «I Балымерское городище», IV – VII вв. н.э., XX – XIII вв. н.э., XVIII – XIX вв. н.э., «Курган «Шолом», IV – VII вв. н.э., X – XIII вв. н.э.; «Бураковское городище», IV –



VII вв. н.э., XX – XIII вв. н.э., XVIII – XIX вв. н.э., «Куйбышевское городище», V – VII вв., X – XIII вв.

**Запрещается:**

1) проектирование и проведение землеустроительных, земляных, строительных, мелиоративных, хозяйственных и иных работ без наличия в проектной документации разделов об обеспечении сохранности выявленного объекта культурного наследия или о проведении спасательных археологических полевых работ или проекта обеспечения сохранности указанного объекта культурного наследия либо плана проведения спасательных археологических полевых работ, включающих оценку воздействия проводимых работ на указанный объект культурного наследия, согласованных с органом охраны объектов культурного наследия.

5) свалка мусора, бытовых отходов.