



ПРИКАЗ

21.08.2019

БОЕРЫК

№ *87-П*

г. Казань

О внесении изменения в приложение № 1 к приказу Комитета Республики Татарстан по охране объектов культурного наследия от 12.07.2019 № 66-П



В целях устранения технической ошибки, **приказываю:**

1. Внести в приложение № 1 приказа Комитета Республики Татарстан по охране объектов культурного наследия от 12.07.2019 № 66-П изменения, изложив его в новой редакции (прилагается).
2. Контроль за исполнением приказа оставляю за собой.

Председатель

И.Н.Гущин

Приложение № 1
к приказу Комитета
Республики Татарстан
по охране объектов культурного
наследия от 12.07.2019 № 06-П
(в ред. от 21.08.2019 № 87-П)

ГРАНИЦЫ

территорий объектов культурного наследия федерального значения, расположенных
на территории Республики Татарстан

1. **Карта (схема)** границ территории объекта культурного наследия федерального значения «Городище «Сувар» - центр княжества Болгарского государства», расположенного по адресу: Татарская АССР, Кузнечихинский район, в 4 км западнее села Кузнечихи и 0,5 км юго-восточнее деревни Даниловки ⁽¹⁾ (современная адресация: Республика Татарстан, Спасский муниципальный район, с.Татарский Городок)



Топографический план объекта культурного наследия

(1) Местонахождение объекта культурного наследия указано в соответствии с актом органа государственной власти о постановке его на государственную охрану (постановление Совета Министров РСФСР от 30.08.1960 г. № 1327)

Картографическое описание границ объекта культурного наследия федерального значения «Городище «Сувар» - центр княжества Болгарского государства», расположенного по адресу: Татарская АССР, Кузнечихинский район, в 4 км западнее села Кузнечихи и 0,5 км юго-восточнее деревни Даниловки (современная адресация: Республика Татарстан, Спасский муниципальный район, с.Татарский Городок)

Точка 1 границ территории объекта археологического наследия имеет географические координаты 54,7022340 с.ш. 49,5720770 в.д. (в системе координат WGS-84). Граница территории объекта археологического наследия проходит: от точки 1 на восток-юго-восток 176 м до точки 2, от точки 2 на юго-восток 155 м до точки 3, от точки 3 на юго-восток-юг 297 м до точки 4, от точки 4 на юго-восток-юг 209 м до точки 5, от точки 5 на юго-восток 189 м до точки 6, от точки 6 на юго-юго-запад 159 м до точки 7, от точки 7 на юго-запад 343 м до точки 8, от точки 8 на запад-юго-запад 348 м до точки 9, от точки 9 на запад 179 м до точки 10, от точки 10 на запад-северо-запад 179 м до точки 11, от точки 11 на северо-северо-запад 200 м до точки 12, от точки 12 на север 95 м до точки 13, от точки 13 на северо-северо-запад 422 м до точки 14, от точки 14 на северо-восток 247 м до точки 15, от точки 15 на северо-северо-восток 420 м до точки 16, от точки 16 на северо-восток-восток 142 м до точки 1.

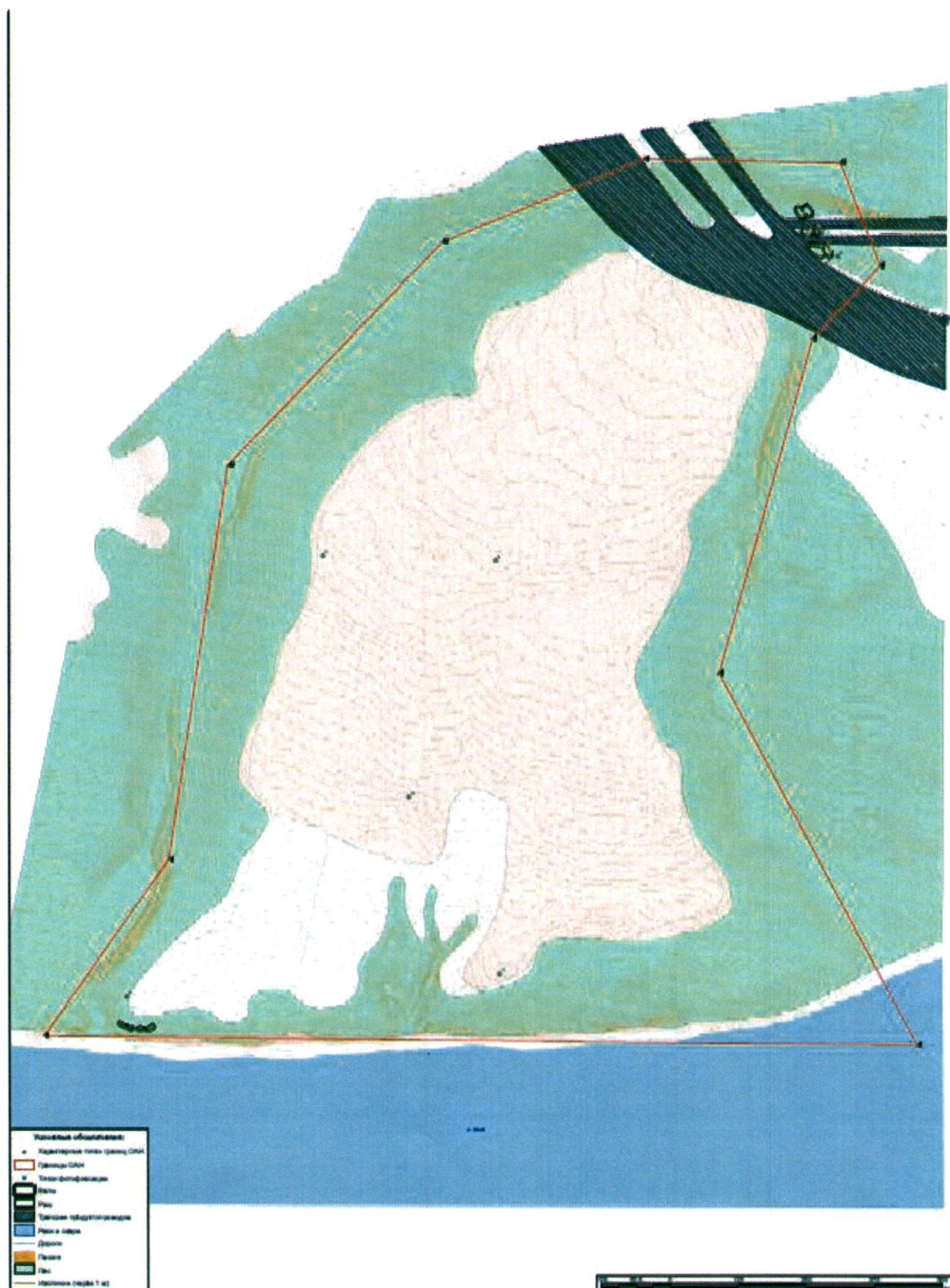
Таблица поворотных точек

границ территории объекта культурного наследия федерального значения «Городище «Сувар» - центр княжества Болгарского государства», расположенного по адресу: Татарская АССР, Кузнечихинский район, в 4 км западнее села Кузнечихи и 0,5 км юго-восточнее деревни Даниловки (современная адресация: Республика Татарстан, Спасский муниципальный район, с.Татарский Городок)

Номер точки	Координаты точки во Всемирной геодезической системе координат 1984 года (WGS-84)		Координаты точки в местной системе координат (МСК-16)	
	N	E	X	Y
1	54,702234	49,572077	354890,99	1334827,72
2	54,701798	49,574712	354843,77	1334997,97
3	54,701093	49,576778	354766,32	1335131,77
4	54,699174	49,579868	354554,24	1335332,63
5	54,697483	49,581288	354366,72	1335425,65
6	54,696475	49,583641	354255,70	1335578,24
7	54,695165	49,582679	354109,40	1335517,36
8	54,692747	49,579362	353838,56	1335305,58
9	54,691189	49,574681	353662,79	1335005,08
10	54,691127	49,571887	353654,51	1334824,96

11	54,691504	49,569179	353695,14	1334650,02
12	54,692971	49,567364	353857,55	1334531,74
13	54,693832	49,567358	353953,39	1334530,63
14	54,697014	49,563795	354305,85	1334298,21
15	54,698963	49,565641	354523,71	1334415,58
16	54,701786	49,570001	354840,10	1334694,28

2. **Карта (схема)** границ территории объекта культурного наследия федерального значения «Кашапское городище», расположенного по адресу: Татарская АССР, Лаишевский район ⁽¹⁾
(современная адресация: Республика Татарстан, Лаишевский муниципальный район, с.Малая Елга)



Топографический план объекта культурного наследия

⁽¹⁾ Местонахождение объекта культурного наследия указано в соответствии с актом органа государственной власти о постановке его на государственную охрану (постановление Совета Министров Татарской АССР от 30.10.1959 г. № 591)

Картографическое описание границ территории объекта культурного наследия федерального значения «I Кашапское городище», расположенного по адресу: Татарская АССР, Лаишевский район ⁽¹⁾
(современная адресация: Республика Татарстан, Лаишевский муниципальный район, с.Малая Елга)

Характерная точка 1 границ территории объекта археологического наследия имеет географические координаты 55,371029° с.ш., 49,861072° в.д. (в системе координат WGS84). Граница территории объекта археологического наследия проходит: от точки 1 на восток 403 м до точки 2; от точки 2 на восток-юго-восток 358 м до точки 3; от точки 3 на юг 209 м до точки 4; от точки 4 юг-юго-запад 187 м до точки 5; от точки 5 на юго- запад 660 м до точки 6; от точки 6 на юг 796 м до точки 7; от точки 7 на северо-запад 1603 м до точки 8; от точки 8 на северо-восток 408 м до точки 9; от точки 9 на северо-восток 760 м до точки 10, от точки 10 на северо-восток на 580 м до точки 1.

Таблица поворотных точек
границ территории объекта культурного наследия федерального значения «I Кашапское городище», расположенного по адресу: Татарская АССР, Лаишевский район ⁽¹⁾
(современная адресация: Республика Татарстан, Лаишевский муниципальный район, с.Малая Елга)

№ точки	Координаты точки во Всемирной геодезической системе координат 1984 года (WGS-84)		Координаты точки в местной системе координат (МСК-16)	
	N	E	X	Y
1	55,371029	49,861072	429522,6	1352576,4
2	55,371151	49,867431	429541	1352979,4
3	55,369933	49,872664	429409,4	1353312,8
4	55,368054	49,872634	429200,2	1353313,4
5	55,367291	49,870007	429113,2	1353147,8
6	55,362503	49,863873	428575,6	1352765,3
7	55,355395	49,8652	427785,3	1352858,9
8	55,360703	49,841699	428358,6	1351361,5
9	55,362788	49,846981	428594,6	1351693,7
10	55,36874	49,852853	429261,6	1352058,3

3. **Карта (схема) границ территории объекта культурного наследия федерального значения «Городище «Кашап» II», расположенного по адресу: Татарская АССР, Рыбно-Слободский район** ⁽¹⁾
 (современная адресация: Республика Татарстан, Рыбно-Слободский муниципальный район, с.Большая Елга/Лаишевский муниципальный район, с.Малая Елга)



Топографический план объекта культурного наследия

⁽¹⁾ Местонахождение объекта культурного наследия указано в соответствии с актом органа государственной власти о постановке его на государственную охрану (постановление Совета Министров Татарской АССР от 30.10.1959 г. № 591)

Картографическое описание границ территории объекта культурного наследия федерального значения «Городище «Кашап» II», расположенного по адресу:
Татарская АССР, Рыбно-Слободский район
(современная адресация: Республика Татарстан, Рыбно-Слободский муниципальный район, с.Большая Елга/Лаишевский муниципальный район, с.Малая Елга)

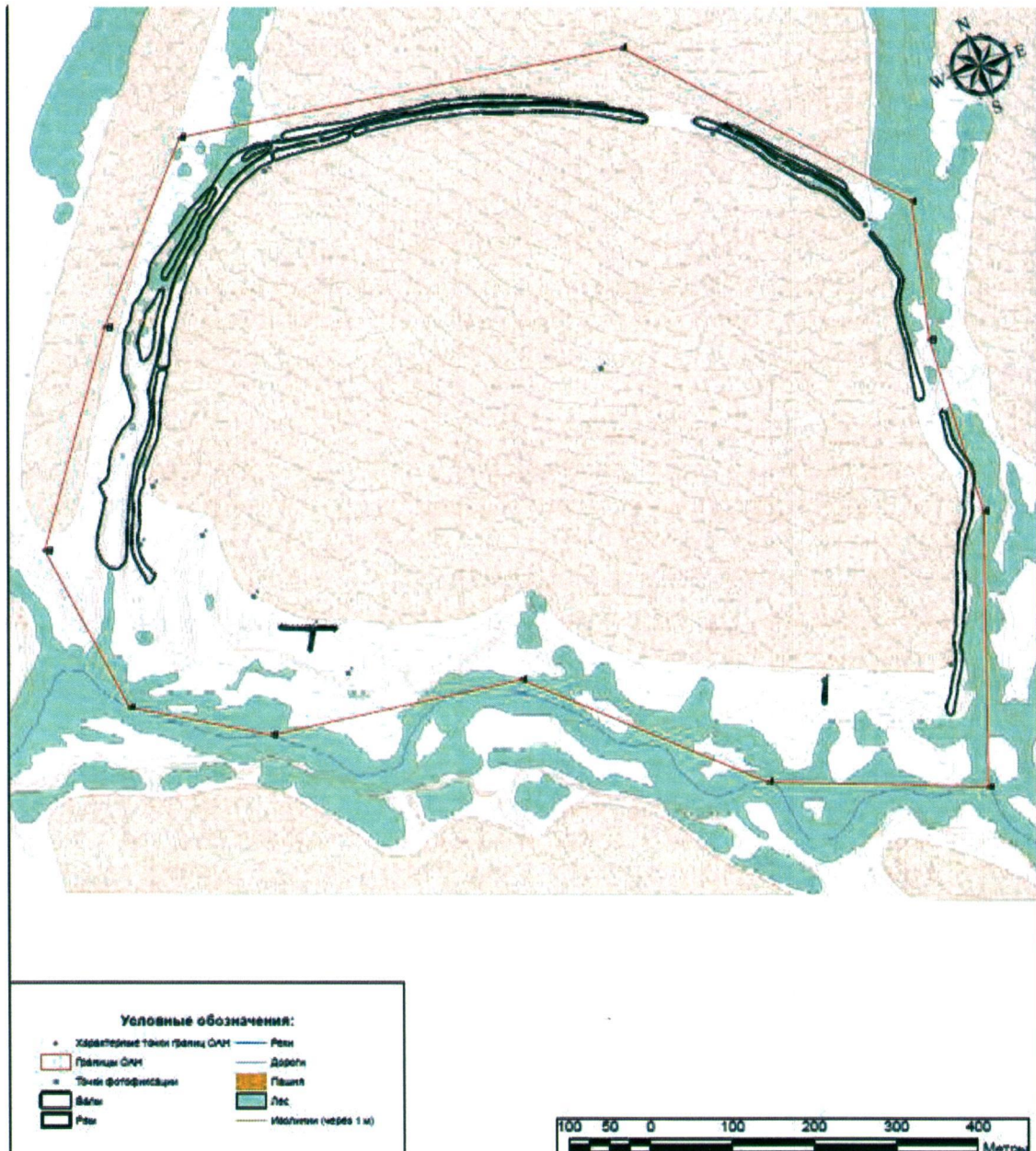
Характерная точка 1 границ территории объекта археологического наследия имеет географические координаты 55,37123° с.ш., 49,917692° в.д. (в системе координат WGS84). Граница территории объекта археологического наследия проходит: от точки 1 на восток 769 м до точки 2; от точки 2 на юг 195 м до точки 3; от точки 3 на юго-восток 527 м до точки 4; от точки 4 на юго-запад 341 м до точки 5; от точки 5 на юго-запад 833 м до точки 6; от точки 6 на север 291 м до точки 7; от точки 7 на северо-запад 331 м до точки 8; от точки 8 на север 257 м до точки 9; от точки 9 на северо-восток 195 м до точки 10; от точки 10 на север 231 м до точки 1.

Таблица поворотных точек

границ территории объекта культурного наследия федерального значения «Городище «Кашап» II», расположенного по адресу: Татарская АССР, Рыбно-Слободский район
(современная адресация: Республика Татарстан, Рыбно-Слободский муниципальный район, с.Большая Елга/Лаишевский муниципальный район, с.Малая Елга)

№ точки	Координаты точки во Всемирной геодезической системе координат 1984 года (WGS-84)		Координаты точки в местной системе координат (МСК-16)	
	N	E	X	Y
1	55,37123	49,917692	429589,1	1356165,8
2	55,370455	49,92975	429512,6	1356931,3
3	55,368779	49,93063	429326,8	1356989,5
4	55,366003	49,937353	429023,2	1357419,8
5	55,364145	49,93307	428812,9	1357150,9
6	55,360822	49,921306	428433,4	1356409,7
7	55,363395	49,920507	428719,2	1356355,3
8	55,365273	49,916468	428925	1356096,6
9	55,367577	49,916688	429181,6	1356107,3
10	55,369158	49,917787	429358,5	1356174,7

4. **Карта (схема) границ территории объекта культурного наследия федерального значения «Городище «Красный ключ»**, расположенного по адресу: Татарская АССР, Кузнечихинский район ⁽¹⁾
(современная адресация: Республика Татарстан, Алькеевский муниципальный район, н.п.Кошки)



Топографический план объекта культурного наследия

⁽¹⁾ Местонахождение объекта культурного наследия указано в соответствии с актом органа государственной власти о постановке его на государственную охрану (постановление Совета Министров Татарской АССР от 30.10.1959 г. № 591)

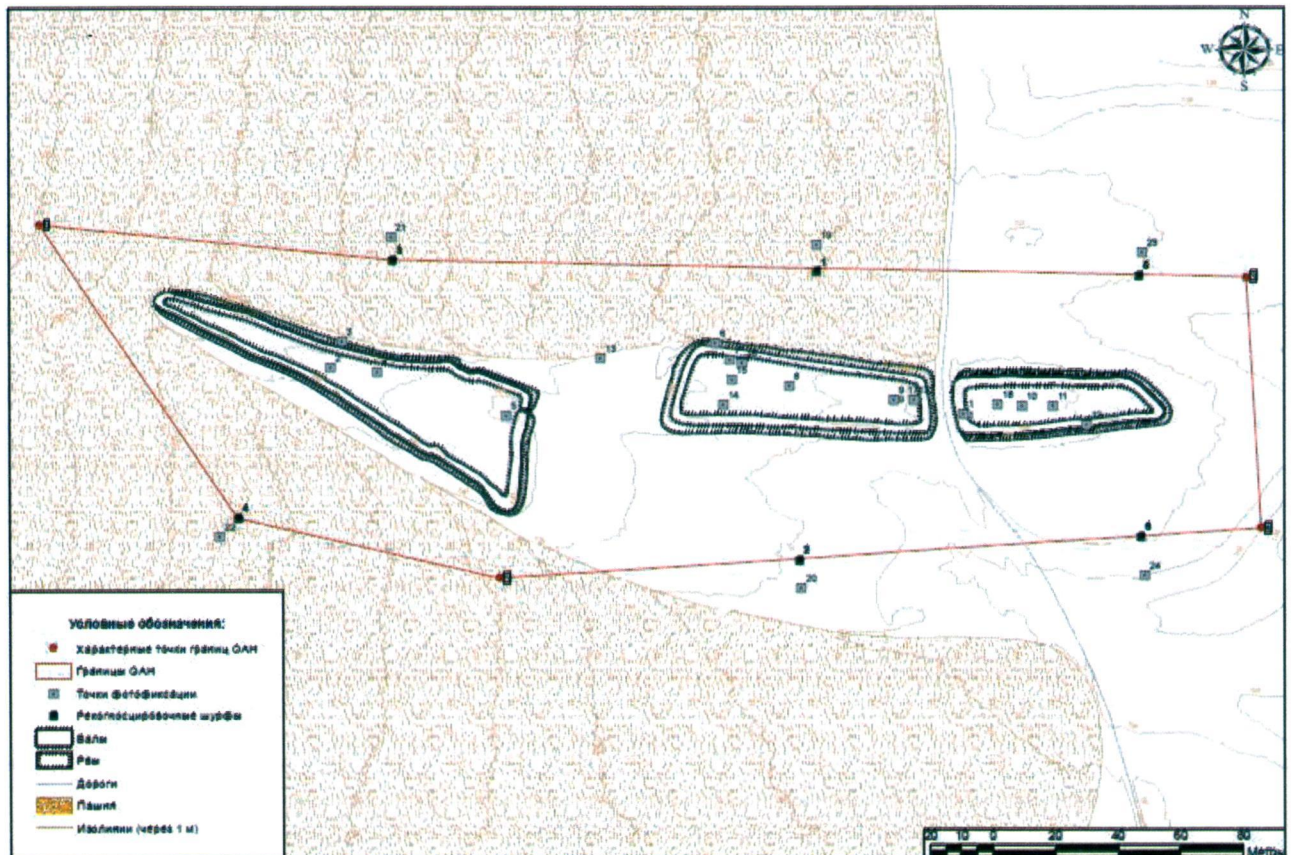
Картографическое описание границ территории объекта культурного наследия федерального значения «Городище «Красный ключ», расположенного по адресу: Татарская АССР, Кузнечихинский район (современная адресация: Республика Татарстан, Алькеевский муниципальный район, н.п.Кошки)

Характерная точка 1 границ территории объекта археологического наследия имеет географические координаты 54,846311° с.ш., 49,675329° в.д. (в системе координат WGS84). Граница территории объекта археологического наследия проходит: от точки 1 на восток-юго-восток 551 м до точки 2; от точки 2 на юго-восток 402 м до точки 3; от точки 3 на юг-юго-запад 175 м до точки 4; от точки 4 юг-юго-запад 227 м до точки 5; от точки 5 на юг-юго-запад 349 м до точки 6; от точки 6 северо-запад 268 м до точки 7; от точки 7 на северо-запад 596 м до точки 8; от точки 8 на запад-северо-запад 312 м до точки 9; от точки 9 на северо-запад 177 до точки 10; от точки 10 на север-северо-запад 223 м до точки 11; от точки 11 на северо-восток 292 м до точки 12; от точки 12 на северо-восток на 256 м до точки 1.

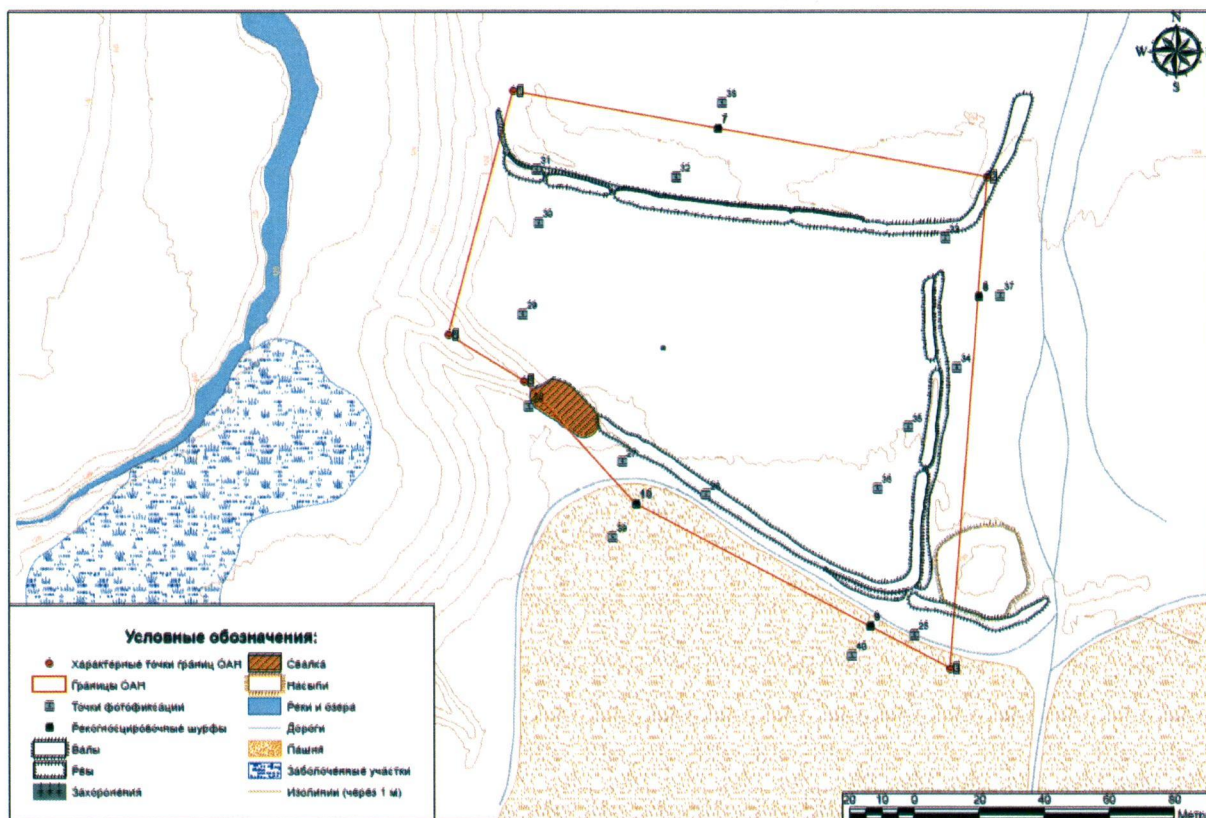
Таблица поворотных точек
границ территории объекта культурного наследия федерального значения «Городище «Красный ключ», расположенного по адресу: Татарская АССР, Кузнечихинский район (современная адресация: Республика Татарстан, Алькеевский муниципальный район, н.п.Кошки)

№ точки	Координаты точки во Всемирной геодезической системе координат 1984 года (WGS-84)		Координаты точки в местной системе координат (МСК-16)	
	N	E	X	Y
1	54,846311	49,67533	370985,2	1341337,2
2	54,845533	49,683811	370903,6	1341882,8
3	54,842772	49,687863	370598,7	1342146
4	54,841239	49,687205	370427,6	1342105,3
5	54,839202	49,686961	370200,7	1342091,7
6	54,836253	49,685095	369871,3	1341974,9
7	54,837162	49,681223	369970,2	1341725,2
8	54,83922	49,677561	370197,1	1341487,8
9	54,839604	49,672748	370237	1341178,2
10	54,840458	49,670409	370330,7	1341027
11	54,842458	49,670017	370553,1	1340999,8
12	54,844595	49,672657	370792,6	1341167,2

5. **Карта (схема)** границ территории объекта культурного наследия федерального значения «Древнее кладбище Тяжбердинское», расположенного по адресу: Татарская АССР, Алькеевский район ⁽¹⁾
(современная адресация: Республика Татарстан, Алькеевский муниципальный район, н.п. Тяжбердино)



Топографический план объекта культурного наследия
(участок кладбища 1 – Западный)



Топографический план объекта культурного наследия
(участок кладбища 2 – Восточный)

- (1) Местонахождение объекта культурного наследия указано в соответствии с актом органа государственной власти о постановке его на государственную охрану (постановление Совета Министров Татарской АССР от 30.10.1959 г. № 591)

Картографическое описание границ территории объекта культурного наследия федерального значения «Древнее кладбище Тяжбердинское», расположенного по адресу: Татарская АССР, Алькеевский район (участок кладбища 1 – Западный) (современная адресация: Республика Татарстан, Алькеевский муниципальный район, н.п.Тяжбердино)

Точка 1 границ территории объекта археологического наследия имеет географические координаты 54,850712°с.ш., 49,930275° в.д. (в системе координат WGS84). Граница территории объекта археологического наследия проходит: от точки 1 на запад-северо-запад 147 м до точки 2; от точки 2 на юг 156 м до точки 3; от точки 3 на северо-запад 109 м до точки 4; от точки 4 на северо-запад 52 м до точки 5; от точки 5 на северо-запад 27 м до точки 6; от точки 6 юг-юго-восток 80 м до точки 1

Таблица поворотных точек

границ территории объекта культурного наследия федерального значения «Древнее кладбище Тяжбердинское», расположенного по адресу: Татарская АССР, Алькеевский район (современная адресация: Республика Татарстан, Алькеевский муниципальный район, н.п.Тяжбердино)

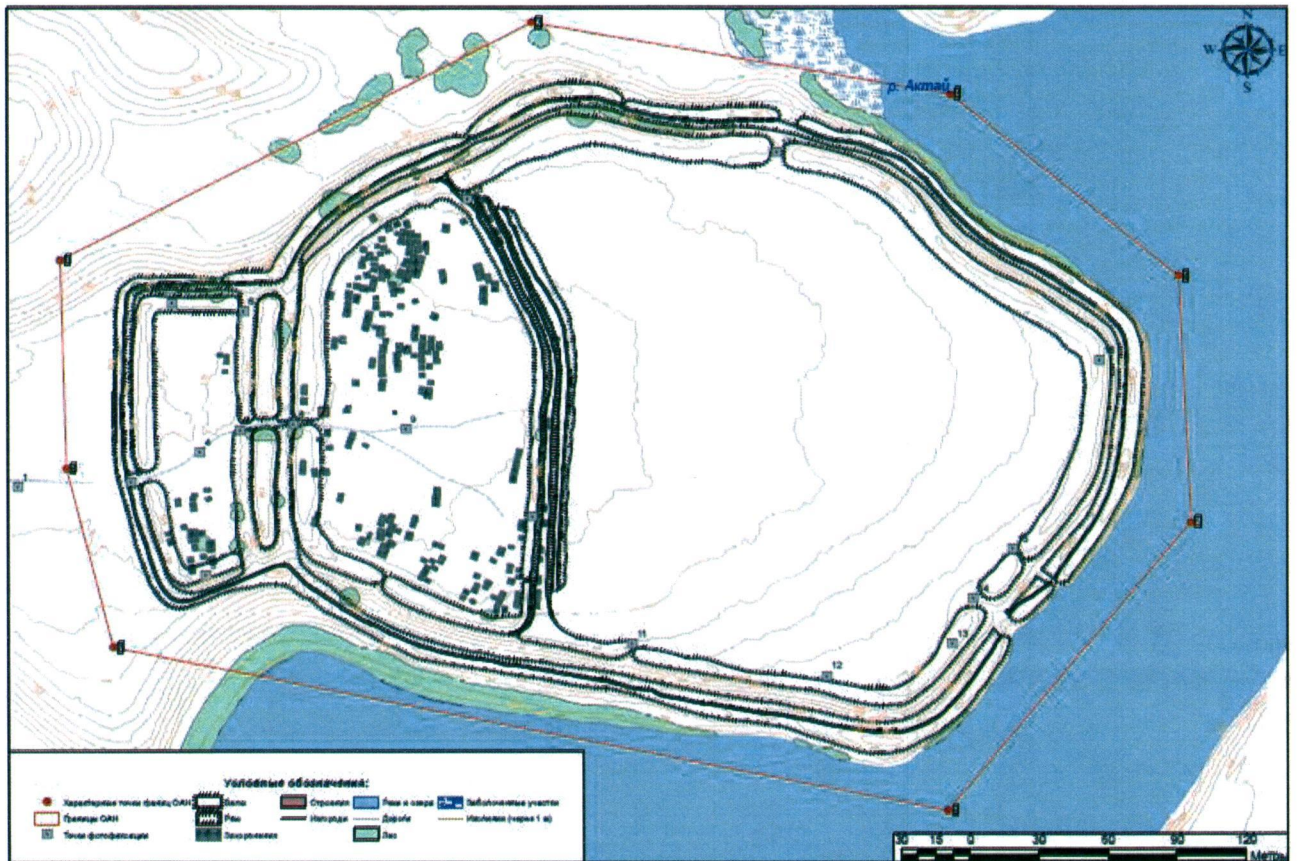
точки	Координаты точки во Всемирной геодезической системе координат 1984 года (WGS-84)		Координаты точки в местной системе координат (МСК-16)	
	N	E	X	Y
1	54,851246	49,918014	371704,4	1356919,4
2	54,851157	49,919769	371695,9	1357032,3
3	54,851143	49,924019	371697,8	1357305,3
4	54,850394	49,924113	371614,5	1357312,4
5	54,850212	49,920326	371591,1	1357069,4
6	54,850378	49,919022	371608,5	1356985,4

(участок кладбища 1 – Западный)

№ точки	Координаты точки во Всемирной геодезической системе координат 1984 года (WGS-84)		Координаты точки в местной системе координат (МСК-16)	
	N	E	X	Y
1	54,850712	49,930275	371654,9	1357707,7
2	54,850486	49,932545	371631,6	1357853,8
3	54,849083	49,932402	371475,3	1357846,6
4	54,849539	49,93089	371524,9	1357748,9
5	54,849886	49,930348	371563	1357713,5
6	54,850014	49,929982	371577	1357689,9

(участок кладбища 2 – Восточный)

6. **Карта (схема) границ территории объекта культурного наследия федерального значения «Старо-Матакское городище», расположенного по адресу: Татарская АССР, Алькеевский район ⁽¹⁾**
 (современная адресация: Республика Татарстан, Алькеевский муниципальный район, н.п.Старые Матаки)



Топографический план объекта культурного наследия

(1) Местонахождение объекта культурного наследия указано в соответствии с актом органа государственной власти о постановке его на государственную охрану (постановление Совета Министров Татарской АССР от 30.10.1959 г. № 591)

Картографическое описание границ территории объекта культурного наследия федерального значения «Старо-Матакское городище», расположенного по адресу: Татарская АССР, Алькеевский район ⁽¹⁾

(современная адресация: Республика Татарстан, Алькеевский муниципальный район, н.п.Старые Матаки)

Точка 1 границ территории объекта культурного наследия имеет географические координаты 55,466159° с.ш., 50,76243° в.д. (в системе координат WGS-84). Граница территории объекта культурного наследия проходит: от точки 1 на восток-северо-восток 80 м до точки 2; от точки 2 на восток 56 м до точки 3; от точки 3 на юго-восток 59 м до точки 4; от точки 4 на юг 51 м до точки 5; от точки 5 на юго-запад 43 м до точки 6; от точки 6 на запад-юго-запад 145 м до точки 7; от точки 7 на северо-северо-запад 129 м до точки 1.

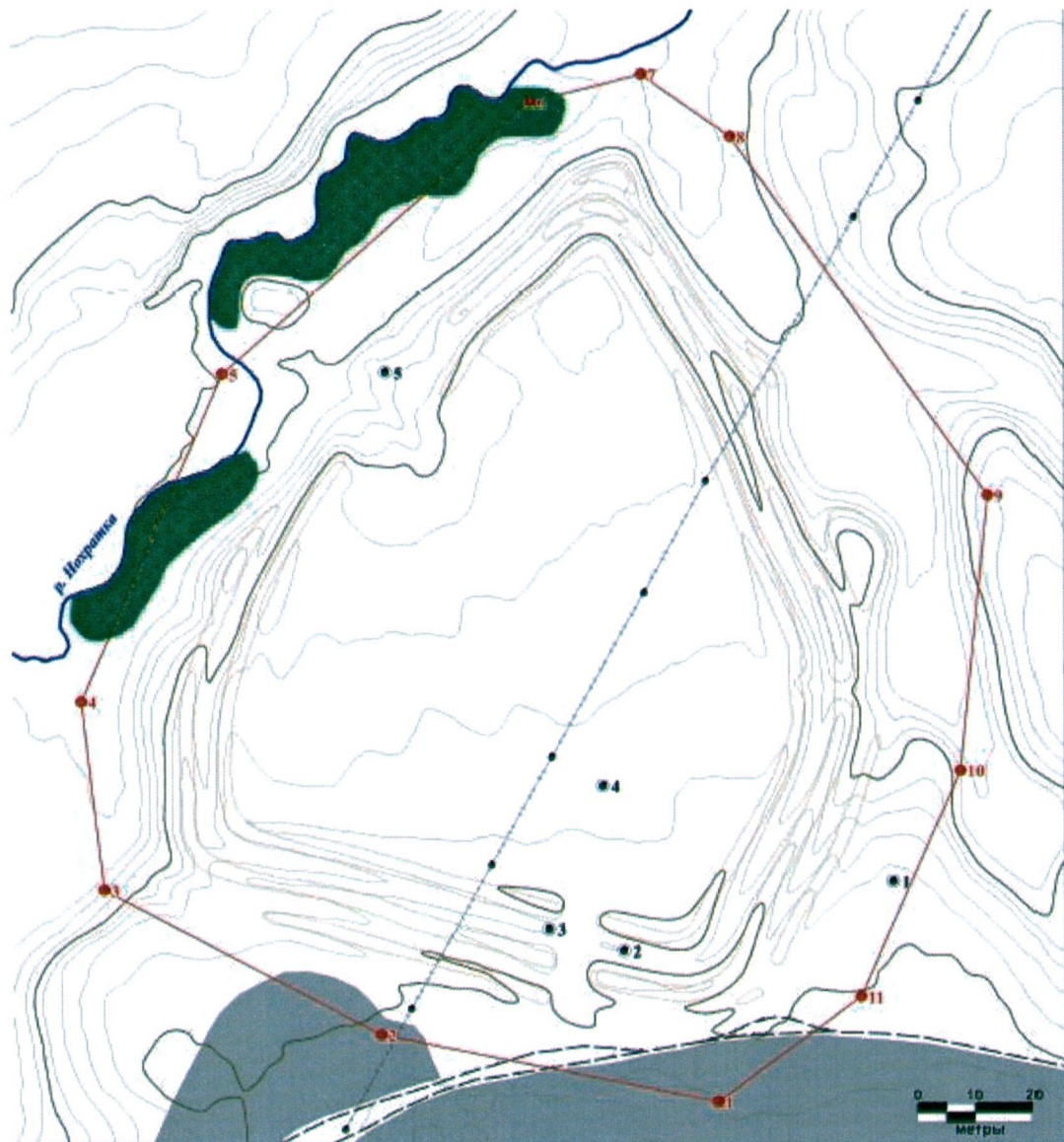
Таблица поворотных точек

границ территории объекта культурного наследия федерального значения «Старо-Матакское городище», расположенного по адресу: Татарская АССР, Алькеевский район ⁽¹⁾

(современная адресация: Республика Татарстан, Алькеевский муниципальный район, н.п.Старые Матаки)

№ точки	Координаты точки во Всемирной геодезической системе координат 1984 года (WGS-84)		Координаты точки в местной системе координат (МСК-16)	
	N	E	X	Y
1	54,877981	49,854178	374630,5	1352784,5
2	54,87897	49,857338	374743	1352986
3	54,878708	49,860179	374716	1353168,7
4	54,877987	49,861741	374636,9	1353269,9
5	54,876995	49,861852	374526,6	1353278,3
6	54,875808	49,860236	374393,2	1353176,2
7	54,876416	49,854577	374456,6	1352812,1
8	54,877141	49,854242	374537,1	1352789,7

7. **Карта (схема) границ территории объекта культурного наследия федерального значения «Старо-Нохрятское городище», расположенного по адресу: Татарская АССР, Алексеевский район ⁽¹⁾**
 (современная адресация: Республика Татарстан, Алькеевский муниципальный район, с. Старые Нохраты)



Топографический план объекта культурного наследия

Условные обозначения	
●	Точки фотофиксации
●	Характерные точки границ объектов археологического наследия
—	Изолинии рельефа
—	Полевые дороги
—●—	Линия электропроводов с опорами
▭	Границы объекта археологического наследия
▭	Оборонительные валы
▭	Пашня
▭	Древесно-кустарниковая растительность

Местонахождение объекта культурного наследия указано в соответствии с актом органа государственной власти о постановке его на государственную охрану (постановление Совета Министров Татарской АССР от 30.10.1959 г. № 591)

Картографическое описание границ территории объекта культурного наследия федерального значения «Старо-Нохрятское городище», расположенного по адресу: Татарская АССР, Алексеевский район ⁽¹⁾
(современная адресация: Республика Татарстан, Алькеевский муниципальный район, с. Старые Нохраты)

Точка 1 границ территории объекта археологического наследия имеет географические координаты 54,9155720 с.ш. 49,8567320 в.д. (в системе координат WGS-84). Граница территории объекта археологического наследия проходит: от точки 1 на запад-северо-запад 125,9 м до точки 2, от точки 2 на северо-запад 114,7 м до точки 3, от точки 3 на северо-северо-запад 72,0 м до точки 4, от точки 4 на северо-северо-восток 134,8 м до точки 5, от точки 5 на северо-восток 152,3 м до точки 6, от точки 6 на восток-северо-восток 41,9 м до точки 7, от точки 7 на юго-восток 40 м до точки 8, от точки 8 на юго-юго-восток 165,1 м до точки 9, от точки 9 на юго-юго-запад 105,4 м до точки 10, от точки 10 на юго-юго-запад 93,5 м до точки 11, от точки 11 на юго-запад 65,8 м до точки 1.

Таблица поворотных точек

границ территории объекта культурного наследия федерального значения «Старо-Нохрятское городище», расположенного по адресу: Татарская АССР, Алексеевский район ⁽¹⁾
(современная адресация: Республика Татарстан, Алькеевский муниципальный район, с. Старые Нохраты)

Номер точки	Координаты точки во Всемирной геодезической системе координат 1984 года (WGS-84)		Координаты точки в местной системе координат (МСК-16)	
	N	E	X	Y
1	54,915572	49,856732	378816,97	1352899,21
2	54,915802	49,854807	378841,13	1352775,46
3	54,916295	49,853231	378894,82	1352673,76
4	54,916939	49,853105	378966,41	1352664,84
5	54,918059	49,853912	379091,70	1352715,13
6	54,918984	49,855672	379195,99	1352826,77
7	54,919079	49,856304	379207,04	1352867,17
8	54,918866	49,856810	379183,71	1352899,90
9	54,917645	49,858279	379048,90	1352995,69
10	54,916703	49,858123	378943,92	1352986,93
11	54,915930	49,857549	378857,44	1352951,13

8. **Карта (схема)** границ территории объекта культурного наследия федерального значения «Тат.Шапкинский надгробный памятник», расположенного по адресу:
 Татарская АССР, Алькеевский район ⁽¹⁾
 (современная адресация: Республика Татарстан, Алькеевский муниципальный район, с. Татарское Шапкино)



Топографический план объекта культурного наследия

Местонахождение объекта культурного наследия указано в соответствии с актом органа государственной власти о постановке его на государственную охрану (постановление Совета Министров Татарской АССР от 30.10.1959 г. № 591)

Картографическое описание границ территории объекта культурного наследия федерального значения «Тат.Шапкинский надгробный памятник», расположенного по адресу: Татарская АССР, Алькеевский район ⁽¹⁾
(современная адресация: Республика Татарстан, Алькеевский муниципальный район, с. Татарское Шапкино)

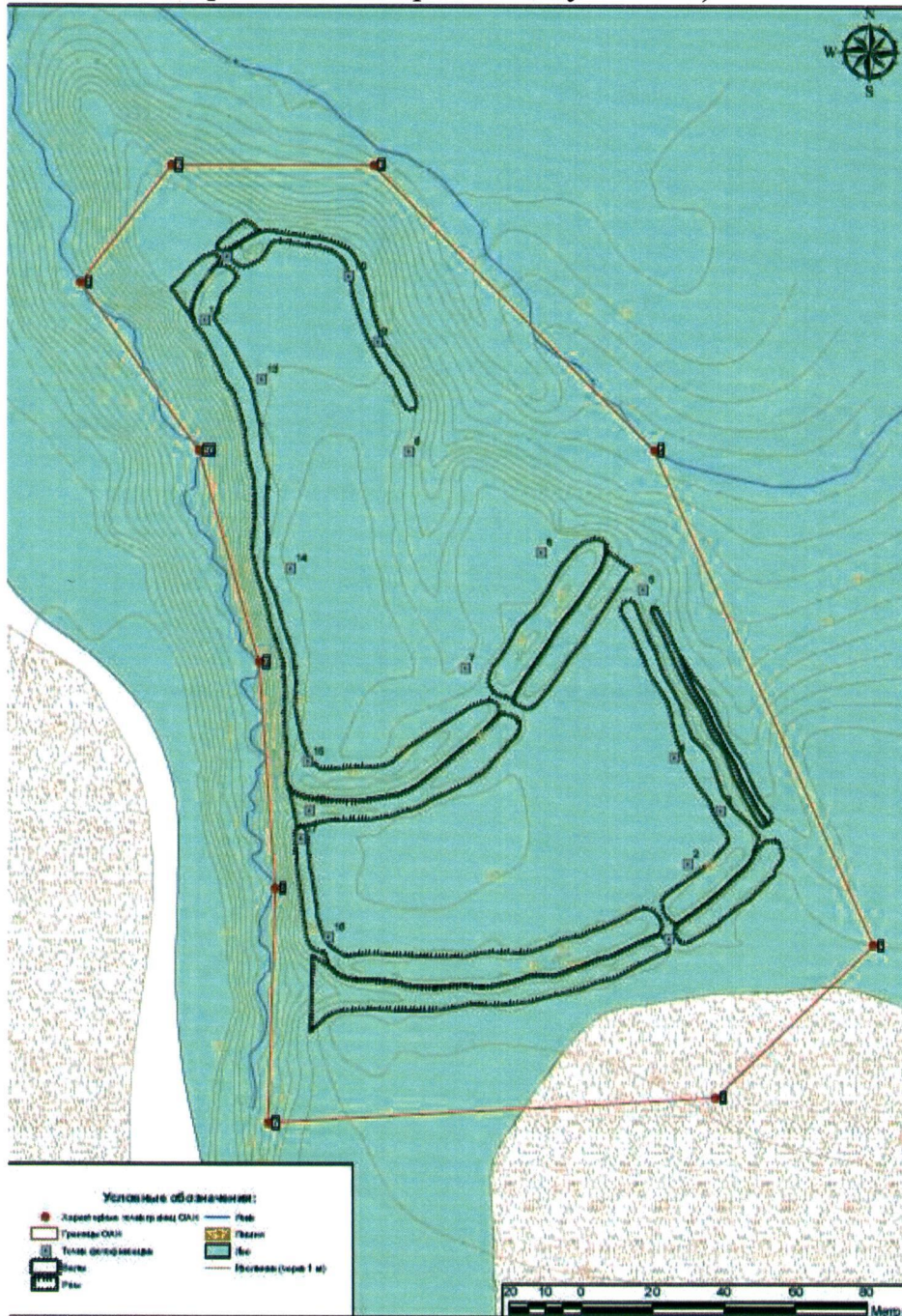
Точка 1 границ территории объекта археологического наследия имеет географические координаты 54,823371° с.ш., 49,782413° в.д. (в системе координат WGS84). Граница территории объекта археологического наследия проходит: от точки 1 на восток 10 м до точки 2; от точки 2 на юг 8 м до точки 3; от точки 3 на запад 10 м до точки 4; от точки 4 на север 8 м до точки 1

Таблица поворотных точек

границ территории объекта культурного наследия федерального значения «Тат.Шапкинский надгробный памятник», расположенного по адресу: Татарская АССР, Алькеевский район ⁽¹⁾
(современная адресация: Республика Татарстан, Алькеевский муниципальный район, с. Татарское Шапкино)

Номер точки	Координаты точки во Всемирной геодезической системе координат 1984 года (WGS-84)		Координаты точки в местной системе координат (МСК-16)	
	N	E	X	Y
1	54,823435	49,782320	368499,8	1348243,2
2	54,823432	49,782480	368499,5	1348253,5
3	54,823355	49,782474	368491	1348253,2
4	54,823360	49,782313	368491,36	1348242,9

9. **Карта (схема)** границ территории объекта культурного наследия федерального значения «Тугульбаевское городище», расположенного по адресу: Татарская АССР, Кузнечихинский район ⁽¹⁾
(современная адресация: Республика Татарстан, Алькеевский муниципальный район, с. Татарское Тугульбаево)



Топографический план объекта культурного наследия

Местонахождение объекта культурного наследия указано в соответствии с актом органа государственной власти о постановке его на государственную охрану (постановление Совета Министров Татарской АССР от 30.10.1959 г. № 591)

Картографическое описание

границ территории объекта культурного наследия федерального значения
«Тугульбаевское городище», расположенного по адресу: Татарская АССР,
Кузнечихинский район

(современная адресация: Республика Татарстан, Алькеевский муниципальный район, с. Татарское Тюгульбаево)

Точка 1 границ территории объекта археологического наследия имеет географические координаты 54,780234° с.ш., 49,696497° в.д. (в системе координат WGS84). Граница территории объекта археологического наследия проходит: от точки 1 на северо-восток 24 м до точки 2; от точки 2 на восток 56 м до точки 3; от точки 3 на юго-восток 113 м до точки 4; от точки 4 на юг-юго-восток 156 м до точки 5; от точки 5 на северо-запад 62 м до точки 6; от точки 6 на запад 125 м до точки 7; от точки 7 юг 68 м до 8; от точки 8 на юг 65 м до точки 9; от точки 9 на юг-юго-восток 63 м до точки 10; от точки 10 на северо-запад 58 м до точки 1.

Таблица поворотных точек

границ территории объекта культурного наследия федерального значения
«Тугульбаевское городище», расположенного по адресу: Татарская АССР,
Кузнечихинский район ⁽¹⁾

(современная адресация: Республика Татарстан, Алькеевский муниципальный район, с. Татарское Тюгульбаево)

№ точки	Координаты точки во Всемирной геодезической системе координат 1984 года (WGS-84)		Координаты точки в местной системе координат (МСК-16)	
	N	E	X	Y
1	54,780234	49,696497	363642,3	1342766,5
2	54,780544	49,69688	363677,1	1342790,8
3	54,780553	49,697762	363678,6	1342847,6
4	54,779825	49,699005	363598,3	1342928,3
5	54,778545	49,700003	363456,4	1342993,9
6	54,778139	49,699327	363410,8	1342950,8
7	54,778052	49,697379	363400	1342825,6
8	54,778664	49,697392	363468,1	1342825,7
9	54,779254	49,697303	363533,7	1342819,4
10	54,779802	49,697024	363594,5	1342800,9