



**ПРИКАЗ**

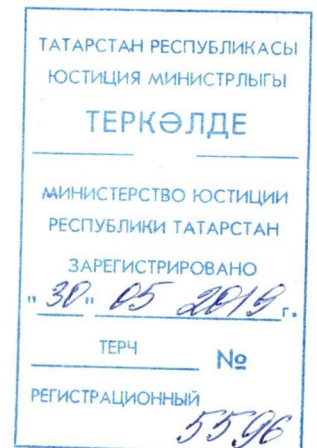
16.05.2019

г. Казань

**БОЕРЫК**

№ 47-П

Об утверждении границ  
территорий объектов культурного  
наследия федерального значения,  
расположенных на территории  
Рыбно-Слободского  
муниципального района  
Республики Татарстан



В соответствии с Федеральным законом от 25 июня 2002 года № 73-ФЗ «Об объектах культурного наследия (памятниках истории и культуры) народов Российской Федерации», Законом Республики Татарстан от 1 апреля 2005 года № 60-ЗРТ «Об объектах культурного наследия в Республике Татарстан», в целях сохранения и государственной охраны объектов культурного наследия федерального значения и их территорий, как объектов градостроительной деятельности особого регулирования, **приказываю:**

1. Утвердить границы территорий объектов культурного наследия федерального значения, расположенных на территории Рыбно-Слободского муниципального района Республики Татарстан, согласно приложению № 1 к настоящему приказу.

2. Утвердить режим использования территорий объектов культурного наследия федерального значения, расположенных на территории Рыбно-Слободского муниципального района Республики Татарстан, согласно приложению № 2 к настоящему приказу.

3. Контроль за исполнением приказа оставляю за собой.

Председатель

И.Н. Гуцин

Приложение № 1  
к приказу Комитета  
Республики Татарстан  
по охране объектов культурного  
наследия  
от « 16 » 05.2019 № 47-П

## ГРАНИЦЫ

территорий объектов культурного наследия федерального значения,  
расположенных на территории Рыбно-Слободского муниципального района  
Республики Татарстан

1. **Карта (схема)** границ территории объекта культурного наследия федерального значения «Сорочьегорское городище», расположенного по адресу: Татарская АССР, Рыбно-Слободский район, близ деревни Сорочьи Горы <sup>(1)</sup>  
(современная адресация: Республика Татарстан, Рыбно-Слободский муниципальный район, близ с. Сорочьи Горы)



Топографический план объекта культурного наследия

Условные обозначения:



граница территории объекта культурного наследия

поворотные точки

(1) Местонахождение объекта культурного наследия указано в соответствии с актом органа государственной власти о постановке его на государственную охрану (постановление Совета Министров РСФСР от 30.08.1960 г. № 1327)

**Картографическое описание** границ объекта культурного наследия федерального значения «Сорочьегорское городище», расположенного по адресу: Татарская АССР, Рыбно-Слободский район, близ деревни Сорочьи Горы (Республика Татарстан, Рыбно-Слободский муниципальный район, близ с. Сорочьи Горы)

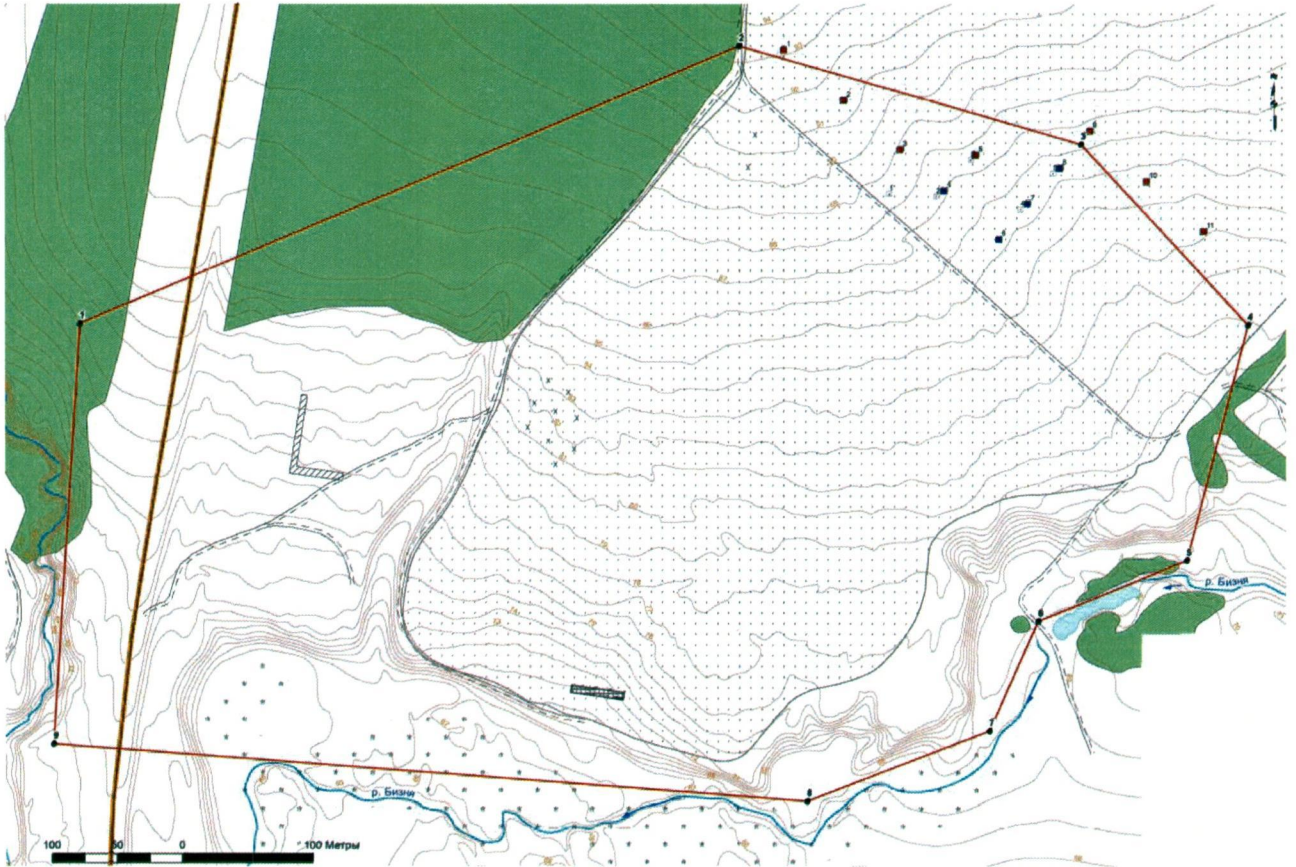
Точка 1 границ территории объекта культурного наследия имеет географические координаты  $55,374493^{\circ}$  с.ш.  $49,964966^{\circ}$  в.д. (в системе координат WGS-84). Граница территории объекта культурного наследия проходит: от точки 1 на юго-восток 33,9 м до точки 2, от точки 2 на юго-юго-восток 22,3 м до точки 3, от точки 3 на юго-юго-запад 25 м до точки 4, от точки 4 на юго-запад 33,2 м до точки 5, от точки 5 на запад-северо-запад 15,3 м до точки 6, от точки 6 на северо-северо-запад 26,8 м до точки 7, от точки 7 на северо-северо-восток 29,4 м до точки 8, от точки 8 на северо-восток 19,3 м до точки 9, от точки 9 на восток-северо-восток 19 м до точки 1.

**Таблица поворотных точек**

границ территории объекта культурного наследия федерального значения «Сорочьегорское городище», расположенного по адресу: Татарская АССР, Рыбно-Слободский район, близ деревни Сорочьи Горы (Республика Татарстан, Рыбно-Слободский муниципальный район, близ с. Сорочьи Горы)



№ точк и	Координаты точки в местной системе координат (МСК-16)		Координаты точки во всемирной геодезической системе координат 1984 года (WGS 84)	
	Х	У	Широта, В	Долгота, L
1	429991.46	1359158.04	55.374493	49.964966
2	429976.85	1359188.50	55.374358	49.965444
3	429955.75	1359195.71	55.374168	49.965553
4	429933.75	1359183.75	55.373972	49.965360
5	429918.34	1359154.33	55.373837	49.964892
6	429921.94	1359139.39	55.373871	49.964657
7	429943.98	1359124.35	55.374071	49.964425
8	429973.19	1359125.79	55.374333	49.964454
9	429986.64	1359139.60	55.374452	49.964674

2. **Карта (схема) границ территории объекта культурного наследия федерального значения «Селище «Искиюрт», расположенного по адресу: Татарская АССР, Рыбно-Слободский район <sup>(1)</sup> (современная адресация: Республика Татарстан, Рыбно-Слободский муниципальный район)**



Топографический план объекта культурного наследия

Условные обозначения:

-  граница территории объекта культурного наследия  
 поворотные точки

(1) Местонахождение объекта культурного наследия указано в соответствии с актом органа государственной власти о постановке его на государственную охрану (постановление Совета Министров Татарской АССР от 30.10.1959 г. № 591)

**Картографическое описание** границ территории объекта культурного наследия федерального значения «Селище «Искиюрт», расположенного по адресу: Татарская АССР, Рыбно-Слободский район (Республика Татарстан, Рыбно-Слободский муниципальный район)

Точка 1 границ территории объекта культурного наследия имеет географические координаты 55,427148° с.ш., 49,853851° в.д. (в системе координат WGS-84). Граница территории объекта культурного наследия проходит: от точки 1 на северо-восток 550 м до точки 2; от точки 2 на восток-юго-восток 272 м до точки 3; от точки 3 на юго-восток 192 м до точки 4; от точки 4 на юго-юго-запад 193 м до точки 5; от точки 5 на юго-запад 123 м до точки 6; от точки 6 на юго-юго-запад 95 м до точки 7; от точки 7 на юго-запад 150 м до точки 8; от точки 8 на запад 579 м до точки 9; от точки 9 на север 334 м до точки 1.

**Таблица поворотных точек**

границ территории объекта культурного наследия федерального значения «Селище «Искиюрт», расположенного по адресу: Татарская АССР, Рыбно-Слободский район (Республика Татарстан, Рыбно-Слободский муниципальный район)

№ точки	Координаты точки во Всемирной геодезической системе координат 1984 года (WGS-84)		Координаты точки в местной системе координат (МСК-16)	
	N	E	X	Y
1	55,42714819	49,85385093	1352044,9	435764,73
2	55,42919171	49,86177204	1352543,67	435998,22
3	55,42853879	49,86591165	1352806,62	435928,66
4	55,42727594	49,8679733	1352938,79	435789,62
5	55,42558989	49,86727842	1352897,04	435601,39
6	55,4251376	49,86549515	1352784,75	435549,71
7	55,42435208	49,86492412	1352749,65	435461,79
8	55,423766	49,86275029	1352612,78	435394,9
9	55,42415059	49,85361269	1352033,76	435430,91

3. **Карта (схема) границ территории объекта культурного наследия федерального значения «Б.Ошнякское кладбище», расположенного по адресу: Татарская АССР, Рыбно-Слободский район <sup>(1)</sup> (современная адресация: Республика Татарстан, Рыбно-Слободский муниципальный район, с. Большой Ошняк, кладбище)**



Топографический план объекта культурного наследия

Условные обозначения:



граница территории объекта культурного наследия  
поворотные точки

<sup>(1)</sup> Местонахождение объекта культурного наследия указано в соответствии с актом органа государственной власти о постановке его на государственную охрану (постановление Совета Министров Татарской АССР от 30.10.1959 г. № 591)

**Картографическое описание** границ территории объекта культурного наследия федерального значения «Б.Ошнякское кладбище», расположенного по адресу: Татарская АССР, Рыбно-Слободский район (Республика Татарстан, Рыбно-Слободский муниципальный район, с. Большой Ошняк, кладбище)

Точка 1 границ территории объекта культурного наследия имеет географические координаты 55,517839° с.ш., 49,941387° в.д. (в системе координат WGS-84). Граница территории объекта культурного наследия проходит: от точки 1 на северо-восток 35 м до точки 2; от точки 2 на юго-восток 35 м до точки 3; от точки 3 на юго-запад 35 м до точки 4; от точки 4 на северо-запад 35 м до точки 1.

**Таблица поворотных точек**

границ территории объекта культурного наследия федерального значения «Б.Ошнякское кладбище», расположенного по адресу: Татарская АССР, Рыбно-Слободский район (Республика Татарстан, Рыбно-Слободский муниципальный район, с. Большой Ошняк, кладбище)

№ точки	Координаты точки во Всемирной геодезической системе координат 1984 года (WGS-84)		Координаты точки в местной системе координат (МСК-16)	
	N	E	X	Y
1	55,51783922	49,941387	445929,93	1357455
2	55,51806323	49,9417745	445955,19	1357479
3	55,51784829	49,9421772	445931,58	1357505
4	55,51761602	49,9418099	445905,46	1357482

4. **Карта (схема) границ территории объекта культурного наследия федерального значения «Городище «Троицкий Урай» I», расположенного по адресу: Татарская АССР, Рыбно-Слободский район <sup>(1)</sup> (современная адресация: Республика Татарстан, Рыбно-Слободский муниципальный район, с. Троицкий Урай, правый берег реки Кама)**



Топографический план объекта культурного наследия

Условные обозначения:



граница территории объекта культурного наследия  
поворотные точки

(1) Местонахождение объекта культурного наследия указано в соответствии с актом органа государственной власти о постановке его на государственную охрану (постановление Совета Министров Татарской АССР от 30.10.1959 г. № 591)



**Картографическое описание** границ территории объекта культурного наследия федерального значения «Городище «Троицкий Урай» I», расположенного по адресу: Татарская АССР, Рыбно-Слободский район (Республика Татарстан, Рыбно-Слободский муниципальный район, с. Троицкий Урай, правый берег реки Кама)

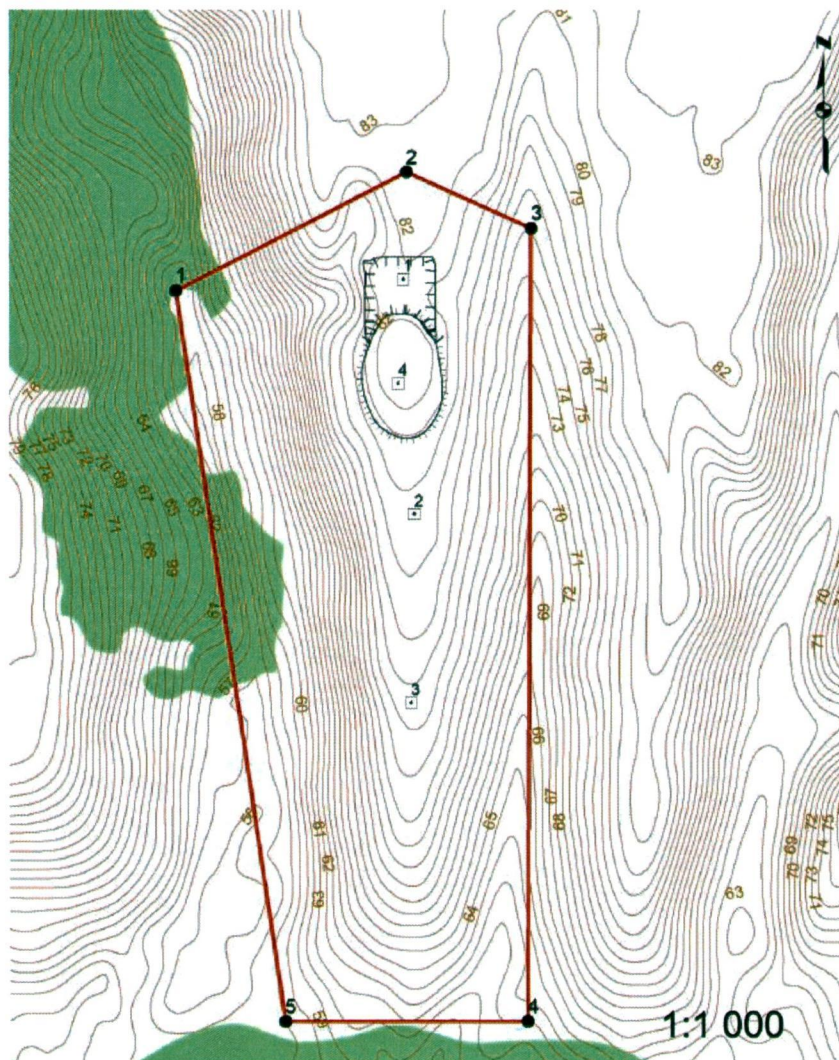
Точка 1 границ территории объекта культурного наследия имеет географические координаты 55,463861° с.ш., 50,204347° в.д. (в системе координат WGS-84). Граница территории объекта культурного наследия проходит: от точки 1 на северо-северо-восток 59 м до точки 2; от точки 2 на восток 57 м до точки 3; от точки 3 на восток-юго-восток 61 м до точки 4; от точки 4 на юго-юго-восток 31 м до точки 5; от точки 5 на юг 196 м до точки 6; от точки 6 на запад 158 м до точки 7; от точки 7 на север 170 м до точки 1.

**Таблица поворотных точек**

границ территории объекта культурного наследия федерального значения «Городище «Троицкий Урай» I», расположенного по адресу: Татарская АССР, Рыбно-Слободский район (Республика Татарстан, Рыбно-Слободский муниципальный район, с. Троицкий Урай, правый берег реки Кама)

№ точки	Координаты точки во Всемирной геодезической системе координат 1984 года (WGS-84)		Координаты точки в местной системе координат (МСК-16)	
	N	E	X	Y
1	55,46386123	50,20434661	1374165,62	440169,33
2	55,464376	50,20457095	1374178,83	440226,9
3	55,46447742	50,20545513	1374234,54	440239,09
4	55,46435172	50,20639391	1374294,17	440226,17
5	55,46411926	50,20668415	1374312,95	440200,55
6	55,462381	50,20722892	1374350,68	440007,65
7	55,46234653	50,20472747	1374192,5	440001,2

5. **Карта (схема) границ территории объекта культурного наследия федерального значения «Городище «Троицкий Урай» II», расположенного по адресу: Татарская АССР, Рыбно-Слободский район <sup>(1)</sup> (современная адресация: Республика Татарстан, Рыбно-Слободский муниципальный район, с. Троицкий Урай, правый берег реки Кама, в 60 – 70 м к востоку от Троицко-Урайского городища I)**



Топографический план объекта культурного наследия

Условные обозначения:



граница территории объекта культурного наследия  
поворотные точки

<sup>(1)</sup> Местонахождение объекта культурного наследия указано в соответствии с актом органа государственной власти о постановке его на государственную охрану (постановление Совета Министров Татарской АССР от 30.10.1959 г. № 591

**Картографическое описание** границ территории объекта культурного наследия федерального значения «Городище «Троицкий Урай» II», расположенного по адресу: Татарская АССР, Рыбно-Слободский район (Республика Татарстан, Рыбно-Слободский муниципальный район, с. Троицкий Урай, правый берег реки Кама, в 60 – 70 м к востоку от Троицко-Урайского городища I)

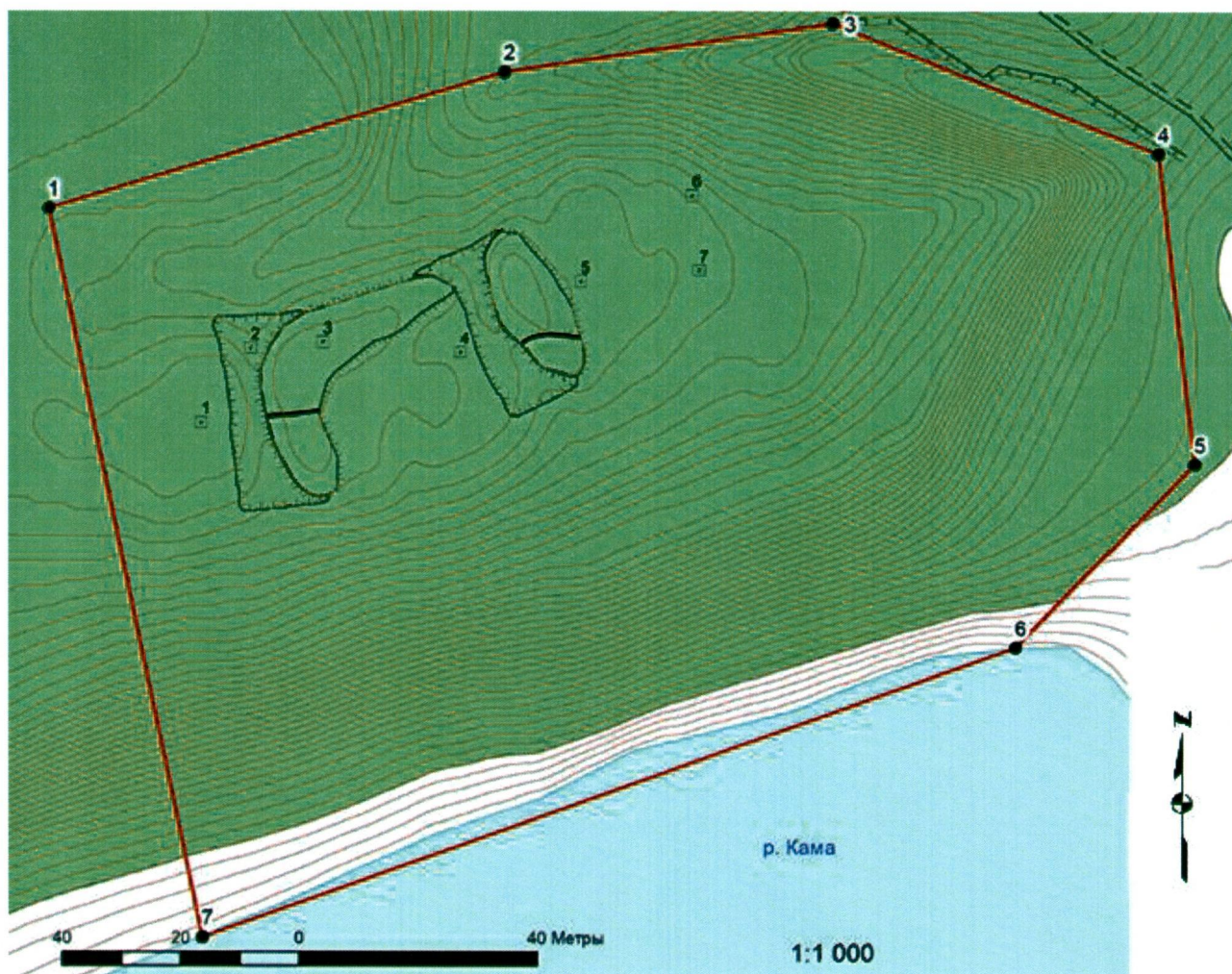
Точка 1 границ территории объекта культурного наследия имеет географические координаты 55,463516° с.ш., 50,206896° в.д. (в системе координат WGS-84). Граница территории объекта культурного наследия проходит: от точки 1 на северо-восток 44 м до точки 2; от точки 2 на юго-восток 23 м до точки 3; от точки 3 на юг 140 м до точки 4; от точки 4 на запад 41 м до точки 5; от точки 5 на север 130 м до точки 1.

#### **Таблица поворотных точек**

границ территории объекта культурного наследия федерального значения «Городище «Троицкий Урай» II», расположенного по адресу: Татарская АССР, Рыбно-Слободский район (Республика Татарстан, Рыбно-Слободский муниципальный район, с. Троицкий Урай, правый берег реки Кама, в 60 – 70 м к востоку от Троицко-Урайского городища I)

№ точки	Координаты точки во Всемирной геодезической системе координат 1984 года (WGS-84)		Координаты точки в местной системе координат (МСК-16)	
	N	E	X	Y
1	55,46351639	50,20689617	1374327,49	440133,64
2	55,4637085	50,2075188	1374366,53	440155,8
3	55,46362191	50,20785681	1374388,07	440146,47
4	55,46235497	50,20721507	1374349,85	440004,74
5	55,46235993	50,20787143	1374391,33	440006

6. **Карта (схема)** границ территории объекта культурного наследия федерального значения «Черепашное городище», расположенного по адресу:  
 Татарская АССР, Рыбно-Слободский район <sup>(1)</sup>  
 (современная адресация: Республика Татарстан, Рыбно-Слободский муниципальный район, Черепашье, быв. село, правый берег реки Кама)



Топографический план объекта культурного наследия

Условные обозначения:



граница территории объекта культурного наследия  
 поворотные точки

<sup>(1)</sup> Местонахождение объекта культурного наследия указано в соответствии с актом органа государственной власти о постановке его на государственную охрану (постановление Совета Министров Татарской АССР от 30.10.1959 г. № 591)

**Картографическое описание** границ территории объекта культурного наследия федерального значения «Черепашное городище», расположенного по адресу: Татарская АССР, Рыбно-Слободский район (Республика Татарстан, Рыбно-Слободский муниципальный район, Черепашье, быв. село, правый берег реки Кама)

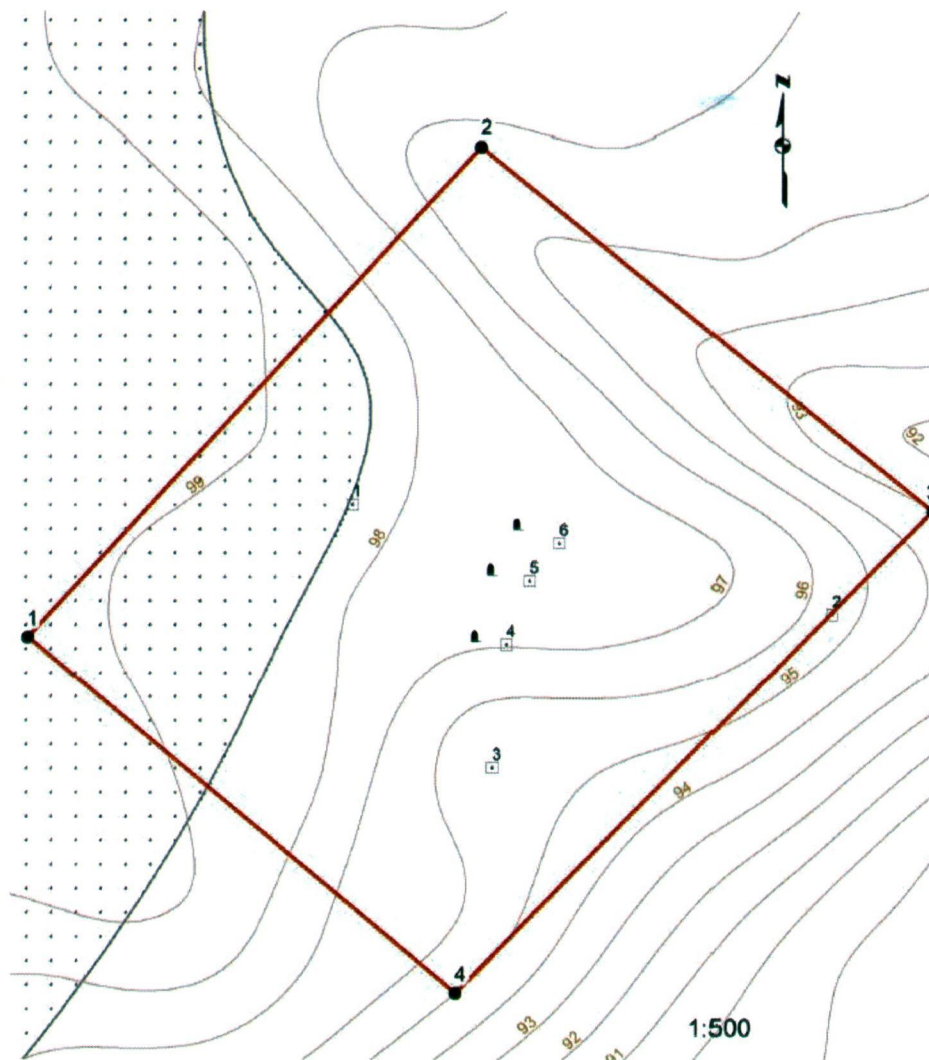
Точка 1 границ территории объекта культурного наследия имеет географические координаты 55,466159° с.ш., 50,76243° в.д. (в системе координат WGS-84). Граница территории объекта культурного наследия проходит: от точки 1 на восток-северо-восток 80 м до точки 2; от точки 2 на восток 56 м до точки 3; от точки 3 на юго-восток 59 м до точки 4; от точки 4 на юг 51 м до точки 5; от точки 5 на юго-запад 43 м до точки 6; от точки 6 на запад-юго-запад 145 м до точки 7; от точки 7 на северо-северо-запад 129 м до точки 1.

**Таблица поворотных точек**

границ территории объекта культурного наследия федерального значения «Черепашное городище», расположенного по адресу: Татарская АССР, Рыбно-Слободский район (Республика Татарстан, Рыбно-Слободский муниципальный район, Черепашье, быв. село, правый берег реки Кама)

№ точки	Координаты точки во Всемирной геодезической системе координат 1984 года (WGS-84)		Координаты точки в местной системе координат (МСК-16)	
	N	E	X	Y
1	55,46615855	50,76243001	2219710	440532,04
2	55,46637307	50,76364133	2219787,02	440554,46
3	55,46645009	50,76451264	2219842,33	440562,03
4	55,4662501	50,76537824	2219896,63	440538,76
5	55,46576692	50,76547889	2219902,03	440484,88
6	55,46547932	50,76500717	2219871,6	440453,36
7	55,46502172	50,76284492	2219733,93	440404,98

7. **Карта (схема)** границ территории объекта культурного наследия федерального значения «Казакларское кладбище XVI в.», расположенного по адресу: Татарская АССР, Рыбно-Слободский район <sup>(1)</sup>  
(современная адресация: Республика Татарстан, Рыбно-Слободский муниципальный район, с. Мамли-Козяково Челны, правый берег реки Шумбут, кладбище)



Топографический план объекта культурного наследия

Условные обозначения:



граница территории объекта культурного наследия  
поворотные точки

<sup>(1)</sup> Местонахождение объекта культурного наследия указано в соответствии с актом органа государственной власти о постановке его на государственную охрану (постановление Совета Министров Татарской АССР от 30.10.1959 г. № 591)

**Картографическое описание** границ территории объекта культурного наследия федерального значения «Казакларское кладбище XVI в.», расположенного по адресу: Татарская АССР, Рыбно-Слободский район (Республика Татарстан, Рыбно-Слободский муниципальный район, с. Мамли-Козяково Челны, правый берег реки Шумбут, кладбище)

Точка 1 границ территории объекта культурного наследия имеет географические координаты 55,654992° с.ш., 50,674809° в.д. (в системе координат WGS-84). Граница территории объекта культурного наследия проходит: от точки 1 на северо-восток 48 м до точки 2; от точки 2 на юго-восток 49 м до точки 3; от точки 3 на юго-запад 58 м до точки 4; от точки 4 на северо-запад 48 м до точки 1.

#### **Таблица поворотных точек**

границ территории объекта культурного наследия федерального значения «Казакларское кладбище XVI в.», расположенного по адресу: Татарская АССР, Рыбно-Слободский район (Республика Татарстан, Рыбно-Слободский муниципальный район, с. Мамли-Козяково Челны, правый берег реки Шумбут, кладбище)

№ точки	Координаты точки во Всемирной геодезической системе координат 1984 года (WGS-84)		Координаты точки в местной системе координат (МСК-16)	
	N	E	X	Y
1	55,65488843	50,67358999	2214502,66	461648,05
2	55,65527614	50,67419901	2214541,85	461690,49
3	55,65499229	50,67480897	2214579,62	461658,12
4	55,65460817	50,67416831	2214538,44	461616,16

Приложение № 2  
к приказу Комитета  
Республики Татарстан  
по охране объектов культурного  
наследия  
от «16» 05.2019 № 47-П

### **Режим использования**

территорий объектов культурного наследия федерального значения, расположенных на территории Рыбно-Слободского муниципального района Республики Татарстан

В границах территорий объектов культурного наследия федерального значения, расположенных на территории Рыбно-Слободского муниципального района Республики Татарстан, **разрешается:**

проведение работ по изучению памятника, включая работы, имеющие целью поиск и изъятие объектов, на основании разрешения (открытого листа), выданного федеральным органом охраны объектов культурного наследия;

проведение мероприятий по музеефикации памятника;

организация в соответствии с действующим законодательством свободного доступа граждан к памятнику;

установка мемориальных и информационных знаков;

покос травостоя, расчистка территории от сухостоя, деревьев и кустарников самосевного и порослевого происхождения.

В границах территорий объектов культурного наследия федерального значения, расположенных на территории Рыбно-Слободского муниципального района Республики Татарстан, **запрещается:**

проектирование и проведение землеустроительных, земляных, строительных, мелиоративных, лесоустроительных, хозяйственных и иных работ, связанных с нарушением почвенного покрова на территории объекта культурного наследия без письменного разрешения соответствующего исполнительного органа государственной власти, уполномоченного в области охраны объектов культурного наследия;

распашка земель, устройство загонов для скота и иные виды сельскохозяйственной деятельности, ведущие к нарушению поверхности почвенного слоя и нижележащих супесчаных и суглинистых пластов грунтов;

устройство привалов, бивуаков, разведение костров;

движение и стоянка автотранспорта;

использование технологий, создающих динамические нагрузки на объект культурного наследия;

засорение территории объектов культурного наследия бытовыми отходами любого вида и форм;

вырубка ценных пород деревьев за исключением санитарных рубок.