

Приложение  
к постановлению исполнительного комитета  
Арского муниципального района  
Республики Татарстан  
от 21.08.2014 г. № 888

## **Схема размещения рекламных конструкций на территории Арского муниципального района Республики Татарстан**

### **1. Сфера применения Схемы.**

Настоящая Схема в соответствии с положениями статьи 19 Федерального закона «О рекламе» определяет места размещения рекламных конструкций на территории Арского муниципального района.

Схема применяется при распространении рекламы с использованием щитов, стендов, электронных табло и иных технических средств наружной рекламы, представляющих собой рекламные конструкции.

Схема применяется в отношении рекламных конструкций, расположенных на стенах и крышах зданий, конструктивных элементах сооружений и отдельно стоящих на территории, свободной от застройки.

При использовании Схемы предметом регулирования являются вид и местоположение размещения рекламной конструкции.

Схема состоит из:

пояснительной записки, определяющей виды рекламных конструкций и перечень случаев, при которых требуется внесение изменений в Схему;  
карт и иных графических материалов;  
перечня рекламных конструкций.

На Схеме отображены существующие рекламные конструкции, места допустимого их размещения и зоны, в которых не допускается их размещение.

### **2. Терминология.**

Наружная реклама (рекламные конструкции) - щитовые конструкции, стенды, тумбы, панели-кронштейны, настенные панно, электронные табло, проекционные, конструкции с элементами ориентирующей информации, информирующие о маршрутах движения и находящихся на них объектах, рамы с рекламной информацией и иные технические средства функционально предназначенные для размещения на них рекламной информации, в том числе на внешних стенах, крышах и иных конструктивных элементах зданий, строений и сооружений.

Рекламное поле - поверхность рекламной конструкции, предназначенная для распространения рекламы или размещения информации.

Виды рекламной конструкции – классификация рекламных конструкций в

зависимости от способа их размещения, площади рекламного поля, конструктивных решений и целей размещаемой информации.

Объект притяжения – предприятие, объект обслуживания населения или торговли, социально значимый объект, остановка общественного транспорта, место проведения общественных или массовых мероприятий, объект культурного наследия.

### **3. Виды рекламных конструкций.**

Для целей использования настоящей Схемы определяются следующие виды рекламных конструкций по способу их размещения:

1) Отдельно стоящие крупногабаритные – стелы, щиты и электронные табло с длиной наиболее длинной стороны рекламного поля 6 и более метров, или с площадью 18 и более кв. м. К данному виду рекламных конструкций также относятся принятые в рекламной отрасли названия стандартных конструкций щитов – суперборды, суперсайты, еврощиты, арки. Расстояние между отдельно размещенными на одной стороне дороги средствами наружной рекламы должно быть не менее 150 м.

2) Отдельно стоящие среднегабаритные – стелы, щиты и электронное табло с длиной наиболее длинной стороны рекламного поля менее 6 метров, с площадью от 3 до 18 кв. м. К данному виду рекламных конструкций также относятся принятые в рекламной отрасли названия стандартных конструкций щитов – ситиборды, билборды. Расстояние между отдельно размещенными на одной стороне дороги средствами наружной рекламы должно быть не менее 100 м.

3) Отдельно стоящие малогабаритные — стелы и щиты с площадью менее 3 кв.м., знаки информирования об объектах притяжения, тумбы, стенды, указатели с рекламным модулем, штендеры. К данному виду рекламных конструкций также относятся принятые в рекламной отрасли названия стандартных конструкций – сити-форматы, пилларсы, пилоны. Расстояние между отдельно размещенными на одной стороне дороги средствами наружной рекламы должно быть не менее 30 м.

4) Настенные панно, расположенные на стенах зданий и сооружений, ограждениях и строительных сетках в плоскости несущей поверхности. Настенное панно не должно перекрывать окна, входные группы и декоративные детали фасадов, а также участки ограждений с прозрачными и сквозными поверхностями и декоративными элементами. Размеры настенного панно определяются площадью и типом несущей поверхности:

- для глухих фасадов не более 50 % от площади фасада;
- для фасадов имеющих окна не более 30% от площади фасада, не имеющей окон;
- для строительных сеток размеры панно не ограничивается;
- на ограждениях не более 12 кв.м., допустимое превышение рекламной конструкции над несущими элементами ограждения не более 50% высоты ограждения.

#### **4. Требования к размещению рекламных конструкций.**

Размещение рекламных конструкций регламентируется следующими нормативными документами:

- 1) Федеральный закон «О рекламе» от 13.03.2006 № 38-ФЗ;
- 2) ГОСТ Р 52044-2003. «Наружная реклама на автомобильных дорогах и территориях городских и сельских поселений. Общие технические требования к средствам наружной рекламы. Правила размещения.»

На Схеме отображены зоны с ограничением на размещение рекламных конструкций в соответствии с требованиями ГОСТ Р 52044-2003 и нормативными документами, ограничивающими использование охранных зон электросетей, линий связи и газораспределительных сетей:

- 1) Постановление Правительства РФ от 24 февраля 2009 г. N 160 "О порядке установления охранных зон объектов электросетевого хозяйства и особых условий использования земельных участков, расположенных в границах таких зон";

- 2) Постановление от 9 июня 1995 г. n 578 «Об утверждении правил охраны линий и сооружений связи Российской Федерации»

- 3) Постановление Правительства РФ от 20 ноября 2000 г. N 878 "Об утверждении Правил охраны газораспределительных сетей".

В охранных зонах электросетей, линий связи, газораспределительных сетей запрещается строительство и размещении любых объектов, в том числе и рекламных конструкций.

Допустимые места размещения рекламных конструкций показаны на схеме условным знаком. Точное местоположение рекламной конструкции на местности устанавливается с учетом инженерных изысканий, наличия подземных и надземных сетей, необходимости соблюдения необходимых отступов и интервалов относительно дорожного полотна и объектов капитального строительства.

При размещении рекламной конструкции в придорожной полосе автомобильной дороги необходимо получение согласования от обслуживающей организации.

#### **5. Внесение изменений в схему**

Изменения содержания карт, графических материалов, определяющих вид и место размещения рекламных конструкций, осуществляется по мере необходимости в порядке, установленном Федеральным законом «О рекламе».

Также, требуется внесение изменений в Схему в случаях:

установки новых рекламных конструкций на допустимом месте размещения — внесение изменений в перечень рекламных конструкций;

дополнения Схемы картами по мере распространения действия Схемы на части территории Арского муниципального района — внесение изменений в раздел 6.

начала строительства, ввода в эксплуатацию объектов капитального строительства, местоположение которых оказывает влияние на возможность размещения рекламной конструкции или ее эксплуатации — внесение изменений в графические материалы (изменение условного знака на другой вид рекламной конструкции или его удаление);

необходимости корректировки количества и описания видов рекламных конструкций — внесение изменений в раздел 3 и графические материалы (изменение условного знака на другой вид рекламной конструкции или его удаление).

## **6. Состав карт Схемы**

1) Обзорная схема территорий, на которые подготовлены карты, входящие в состав Схемы.

2) Лист 1. Схема размещения рекламных конструкций на территории города Арска.

3) Лист 2. Схема размещения настенных панно на территории города Арска.

## 7. Перечень рекламных конструкций.

| № на схеме | Вид рекламной конструкции         | Местоположение  | Размер рекламного поля одной стороны, кв.м | Тип и технические характеристики                       |
|------------|-----------------------------------|---|--|--|
| 1          | Отдельно стоящая малогабаритная   | На пересечении дорог Р-242 и улицы Банковская   | 0,5  | Щитовая двухсторонняя конструкция размером 1 м * 0,5 м |
| 2          | Отдельно стоящая крупногабаритная | На улице Банковская за 130 м. до пересечения с дорогой Р-242 при движении из города Арск. | 18   | Щитовая двухсторонняя конструкция размером 6 м * 3 м   |
| 3          | Отдельно стоящая малогабаритная   | Рядом с домом №30 по улице Банковская   | 0,5  | Выносной штендер                                       |
| 4          | Отдельно стоящая малогабаритная   | На пересечении дороги Р-242 и Сибирского тракта   | 8  | Щитовая двухсторонняя конструкция размером 4 м * 2 м   |
| 5          | Отдельно стоящая малогабаритная   | На пересечении дороги Р-242 и Сибирского тракта   | 4,5  | Щитовая двухсторонняя конструкция размером 1,5 м * 3 м |
| 6          | Отдельно стоящая крупногабаритная | По улице Г. Исхаки  | 18   | Щитовая двухсторонняя конструкция размером 6 м * 3 м   |
| 7          | Отдельно стоящая крупногабаритная | По улице Г. Исхаки  | 18   | Щитовая двухсторонняя конструкция размером 6 м * 3 м   |
| 8          | Отдельно стоящая крупногабаритная | По улице Г. Исхаки  | 18   | Щитовая двухсторонняя конструкция размером 6 м * 3 м   |
| 9          | Отдельно стоящая крупногабаритная | Рядом с домом №1 по улице Г. Исхаки   | 18   | Щитовая двухсторонняя конструкция размером 6 м * 3 м   |
| 10         | Отдельно стоящая крупногабаритная | Рядом с домом №1 по улице Весенняя  | 18   | Щитовая двухсторонняя конструкция размером 6 м * 3 м   |

|    |                                   |  |     |  |
|----|-----------------------------------|--|-----|--|
| 11 | Отдельно стоящая крупногабаритная | На дороге Р-242  | 18  | Щитовая двухсторонняя конструкция размером 6 м * 3 м, светодиодное табло |
| 12 | Отдельно стоящая крупногабаритная | На дороге Р-242  | 18  | Щитовая двухсторонняя конструкция размером 6 м * 3 м                     |
| 13 | Отдельно стоящая крупногабаритная | Рядом с домом №13 по улице Большая   | 18  | Щитовая двухсторонняя конструкция размером 6 м * 3 м                     |
| 14 | Отдельно стоящая малогабаритная   | Рядом с домом №22 по улице Советская   | 1   | Щитовая двухсторонняя конструкция размером 0,5 м * 2 м                   |
| 15 | Отдельно стоящая малогабаритная   | Рядом с домом №22 по улице Советская   | 1   | Выносной штендер   |
| 16 | Отдельно стоящая крупногабаритная | Рядом с домом №21 а по улице Советская   | 0,5 | Выносной штендер   |
| 17 | Отдельно стоящая крупногабаритная | На дороге Р-242 за 250 метров от пересечения с улицей Западная при движении в сторону города Арск. | 18  | Щитовая двухсторонняя конструкция размером 6 м * 3 м                     |
| 18 | Отдельно стоящая крупногабаритная | На дороге Р-242  | 18  | Щитовая двухсторонняя конструкция размером 6 м * 3 м                     |
| 19 | Отдельно стоящая крупногабаритная | На дороге Р-242  | 18  | Щитовая двухсторонняя конструкция размером 6 м * 3 м                     |
| 20 | Отдельно стоящая малогабаритная   | Рядом с домом №9а по улице Сибирский тракт   | 2   | Щитовая двухсторонняя конструкция размером 1 м * 2 м                     |
| 21 | Отдельно стоящая крупногабаритная | На дороге Р-242  | 18  | Щитовая двухсторонняя конструкция размером 6 м * 3 м                     |
| 22 | Отдельно стоящая крупногабаритная | На дороге Р-242  | 18  | Щитовая двухсторонняя конструкция размером 6 м * 3 м                     |
| 23 | Отдельно стоящая крупногабаритная | На дороге Р-242  | 18  | Щитовая двухсторонняя конструкция размером 6 м * 3 м                     |
| 24 | Отдельно стоящая крупногабаритная | На дороге Р-242  | 18  | Щитовая двухсторонняя конструкция размером 6 м * 3 м                     |

|    |                                   |   |      |  |
|----|-----------------------------------|---|------|--|
| 25 | Отдельно стоящая крупногабаритная | Рядом с домом №46 по улице Комсомольская  | 18   | Щитовая двухсторонняя конструкция размером 6 м * 3 м     |
| 26 | Отдельно стоящая крупногабаритная | На дороге Р-242   | 18   | Щитовая двухсторонняя конструкция размером 6 м * 3 м     |
| 27 | Отдельно стоящая крупногабаритная | На дороге Р-242   | 18   | Щитовая двухсторонняя конструкция размером 6 м * 3 м     |
| 28 | Отдельно стоящая малогабаритная   | Рядом с домом №3 по улице Мостовая  | 3    | Щитовая двухсторонняя конструкция размером 1 м * 3 м     |
| 29 | Отдельно стоящая малогабаритная   | Около очистных сооружений   | 0,75 | Щитовая двухсторонняя конструкция размером 0,5 м * 1,5 м |
| 30 | Отдельно стоящая малогабаритная   | На пересечении дорог улиц Тан и Химиков   | 2,25 | Щитовая двухсторонняя конструкция размером 1,5 м * 1,5 м |
| 31 | Отдельно стоящая малогабаритная   | На дороге Р-242 по правую сторону по движению в сторону Арска через 170 метров после поворота на Тюлячи | 0,25 | Щитовая двухсторонняя конструкция размером 0,5 м * 0,5 м |
| 32 | Отдельно стоящая крупногабаритная | На дороге Р-242   | 18   | Щитовая двухсторонняя конструкция размером 6 м * 3 м     |
| 33 | Отдельно стоящая крупногабаритная | На дороге Р-242 справа по движению в сторону Арска в точке xxx км + xxx м                               | 8    | Щитовая двухсторонняя конструкция размером 4 м * 2 м     |
| 34 | Отдельно стоящая малогабаритная   | На дороге Р-242 слева по движению в сторону Арска в точке xxx км + xxx м                                | 1,5  | Щитовая двухсторонняя конструкция размером 1 м * 1,5 м   |
| 35 | Отдельно стоящая крупногабаритная | На дороге Р-242 справа по движению в сторону Арска в точке xxx км + xxx м                               | 18   | Щитовая двухсторонняя конструкция размером 6 м * 3 м     |
| 36 | Отдельно стоящая крупногабаритная | На дороге Р-242 слева по движению в сторону Арска в точке xxx км + xxx м                                | 18   | Щитовая двухсторонняя конструкция размером 6 м * 3 м     |
| 37 | Отдельно стоящая крупногабаритная | На автомобильной дороге по направлению в Корсу через 350 метров от границы г. Арск с левой стороны.     | 18   | Щитовая двухсторонняя конструкция размером 6 м * 3 м     |

## 8. Перечень настенных панно.

| № на схеме | Вид рекламной конструкции | Местоположение                                     | Размер рекламного поля, кв.м | Тип и технические характеристики |
|------------|---------------------------|--|------------------------------|----------------------------------|
| 1          | Настенное панно           | На пересечении дорог Р-242 и улицы Банковская      | 12                           | Настенное панно                  |
| 2          | Настенное панно           | На пересечении дорог Р-242 и улицы Банковская      | 4                            | Настенное панно                  |
| 3          | Настенное панно           | На доме №14 по улице Г. Исхаки                     | 12                           | Настенное панно                  |
| 4          | Настенное панно           | На доме №1а по улице Г. Исхаки                     | 20                           | Настенное панно                  |
| 5          | Настенное панно           | На доме №1в по улице Г. Исхаки                     | 20                           | Настенное панно                  |
| 6          | Настенное панно           | На пересечении дорог Р-242 и улицы Бурганова       | 7                            | Настенное панно                  |
| 7          | Настенное панно           | На ограждении дома №10 по улице 40 лет победы      | 7,5                          | Настенное панно                  |
| 8          | Настенное панно           | На доме №1 по улице 40 лет победы                  | 8                            | Настенное панно                  |
| 9          | Настенное панно           | На хозяйственном сооружении по улице 40 лет победы | 8                            | Настенное панно                  |

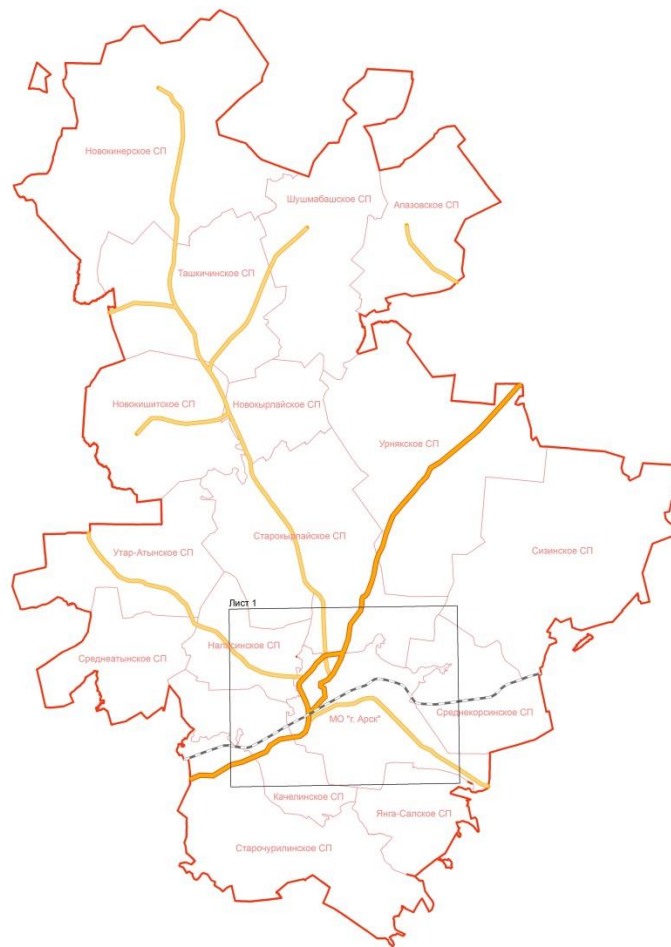


|    |                 |                                      |        |                 |
|----|-----------------|--------------------------------------|--------|-----------------|
| 10 | Настенное панно | На жилом доме по улице 40 лет победы | 15     | Настенное панно |
| 11 | Настенное панно | На жилом доме по улице 40 лет победы | 15     | Настенное панно |
| 12 | Настенное панно | На жилом доме по улице 40 лет победы | 15     | Настенное панно |
| 13 | Настенное панно | На жилом доме по улице 40 лет победы | 15     | Настенное панно |
| 14 | Настенное панно | На доме №3и по улице Вагизовых       | 10     | Настенное панно |
| 15 | Настенное панно | На доме №1 по улице Банковская       | 6      | Настенное панно |
| 16 | Настенное панно | На доме №1 по улице Банковская       | 6      | Настенное панно |
| 17 | Настенное панно | На доме №7 по улице Большая          | 4      | Настенное панно |
| 18 | Настенное панно | На доме №5 по улице Большая          | 12     | Настенное панно |
| 19 | Настенное панно | На доме №3 по улице Большая          | 3 x 24 | Настенное панно |
| 20 | Настенное панно | На доме №1а по улице Большая         | 30     | Настенное панно |
| 21 | Настенное панно | На доме №27/1 по улице Советская     | 16     | Настенное панно |
| 22 | Настенное панно | На доме №21 по улице Советская       | 16     | Настенное панно |
| 23 | Настенное панно | На доме №22 по улице Советская       | 4      | Настенное панно |
| 24 | Настенное панно | На доме №22 по улице Советская       | 4      | Настенное панно |

|    |                 |   |     |                 |
|----|-----------------|---|-----|-----------------|
| 25 | Настенное панно | На доме №22 по улице Советская                            | 2,5 | Настенное панно |
| 26 | Настенное панно | На доме №4 по улице Интернациональная                     | 12  | Настенное панно |
| 27 | Настенное панно | На доме №8 по улице Интернациональная                     | 9   | Настенное панно |
| 28 | Настенное панно | На доме №39 по улице Интернациональная                    | 3   | Настенное панно |
| 29 | Настенное панно | На доме №39а по улице Интернациональная                   | 16  | Настенное панно |
| 30 | Настенное панно | На доме №41 по улице Интернациональная                    | 4   | Настенное панно |
| 31 | Настенное панно | На ограждении участка по адресу ул. 65 лет победы, д. 15а | 9   | Настенное панно |
| 32 | Настенное панно | На доме №24 по улице Тан                                  | 3   | Настенное панно |

Начальник отдела инфраструктурного развития

Р. В. Хабибуллин



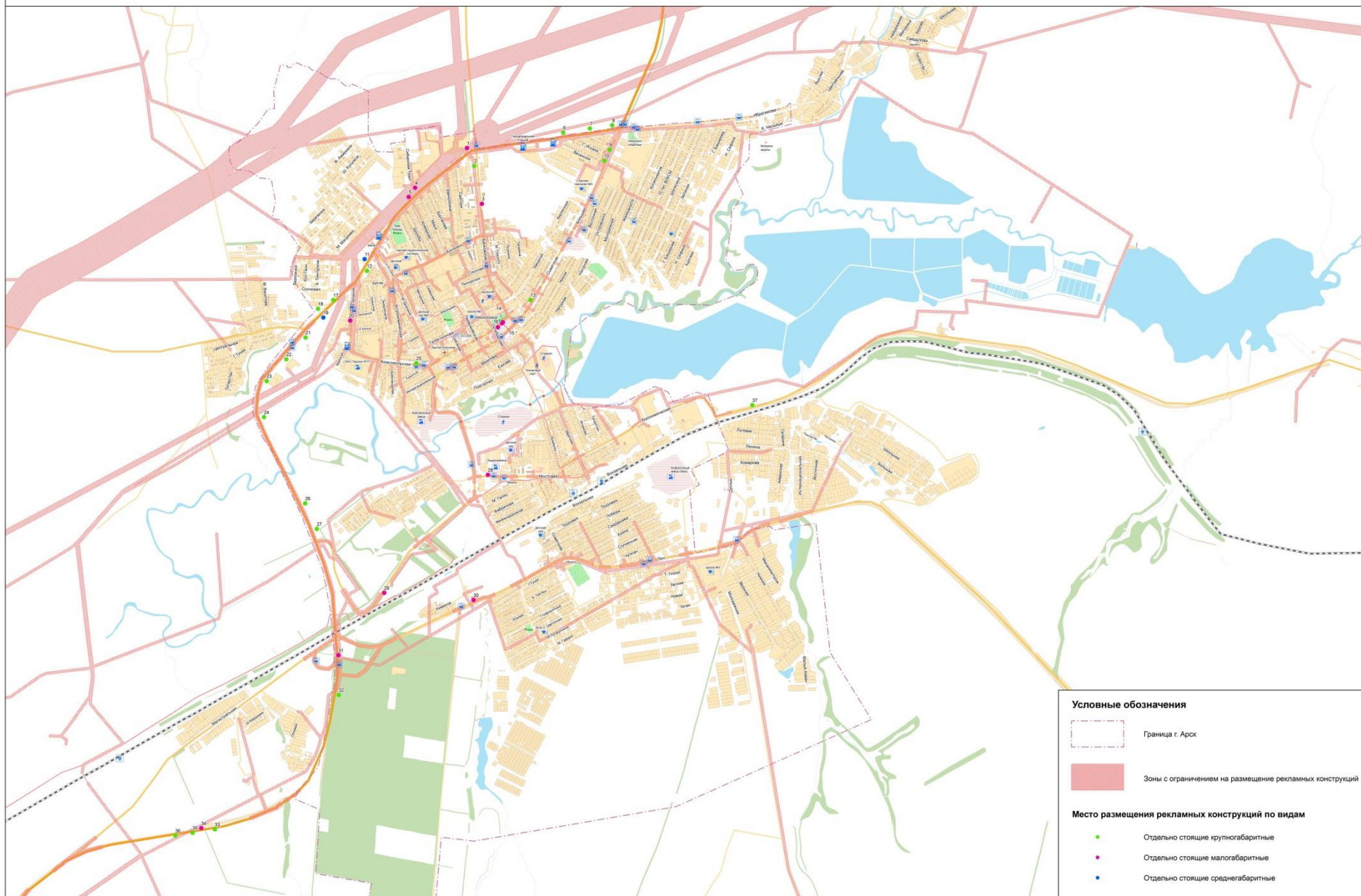
**Условные обозначения**

 Фрагмент территории, для который подготовлены графические материалы

# Схема размещения рекламных конструкций на территории Арского района

1:15000

Лист 1. Схема размещения рекламных конструкций на территории г. Арск



# Схема размещения рекламных конструкций на территории Арского района

1:15000

Лист 2. Схема размещения настенных панно на территории г. Арск

