



ПРИКАЗ

14.02.2017

г. Казань

БОЕРЫК

№ 132/109

Об утверждении границ
территории объектов
культурного наследия
местного (муниципального)
значения, расположенных на
территории города Елабуги

ТАТАРСТАН РЕСПУБЛИКАСЫ ЮСТИЦИЯ МИНИСТРЛЫГЫ ТЕРКӨЛДЕ МИНИСТЕРСТВО ЮСТИЦИИ РЕСПУБЛИКИ ТАТАРСТАН ЗАРЕГИСТРИРОВАНО "13" 03 2017 г. ТЕРЧ _____ № _____ РЕГИСТРАЦИОННЫЙ <u>3847</u>
--

В соответствии с Федеральным законом от 25 июня 2002 года №73-ФЗ «Об объектах культурного наследия (памятниках истории и культуры) народов Российской Федерации», Законом Республики Татарстан от 1 апреля 2005 года № 60-ЗРТ «Об объектах культурного наследия в Республике Татарстан», в целях обеспечения сохранения и государственной охраны объектов культурного наследия местного (муниципального) значения, и их территорий, как объектов градостроительной деятельности особого регулирования,

ПРИКАЗЫВАЮ:

1. Утвердить границы территории объектов культурного наследия местного (муниципального) значения, расположенных на территории города Елабуги (приложение №1).
2. Утвердить режим использования территории объектов культурного наследия местного (муниципального) значения, расположенных на территории города Елабуги (приложение №2).
3. Контроль за исполнением приказа оставляю за собой.

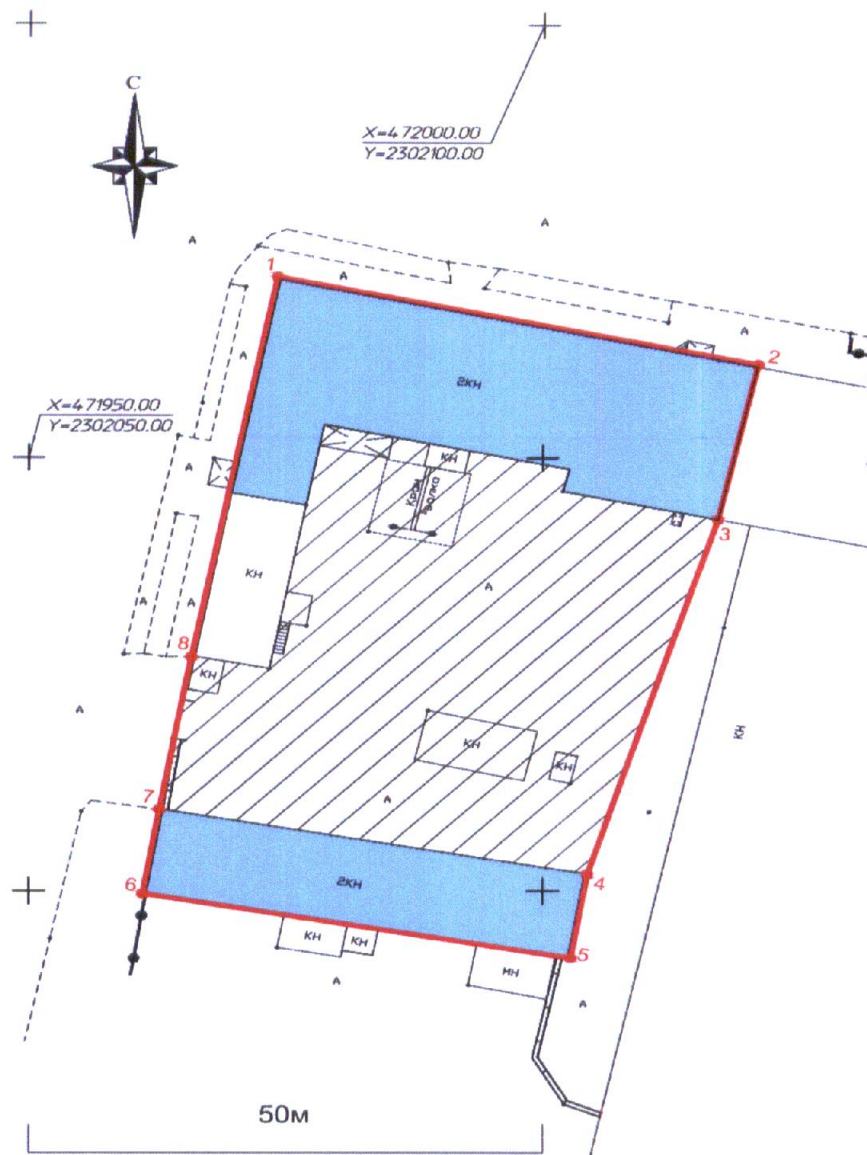
Министр

А.М. Сибэгатуллин

ГРАНИЦЫ

территорий объектов культурного наследия местного (муниципального) значения, расположенных на территории города Елабуги

Карта (схема) границ территорий объекта культурного наследия местного (муниципального) значения «Дом купца Стахеева, 1840 г.», расположенного по адресу: г.Елабуга, ул.10 лет Татарстана, д.6-8



Условные обозначения:



объект культурного наследия



территория объекта культурного наследия

Картографическое описание границ территории объекта культурного наследия местного (муниципального) значения «Дом купца Стахеева, 1840 г.», расположенного по адресу: г.Елабуга, ул.10 лет Татарстана, д.6-8

Границы территории объекта культурного наследия местного (муниципального) значения «Дом купца Стахеева, 1840 г.», расположенного по адресу: г.Елабуга, ул.10 лет Татарстана, д.6-8 проходят:

Северо-восточная часть: Вдоль стены здания культурного наследия (т.2-3), по территории объекта культурного наследия (т.3-4).

Юго-восточная часть: По территории объекта культурного наследия (т.3-4), вдоль стены здания культурного наследия (т.4-5).

Юго-западная часть: Вдоль стены здания культурного наследия (т.6-7), в пределах ограды (т.7-8).

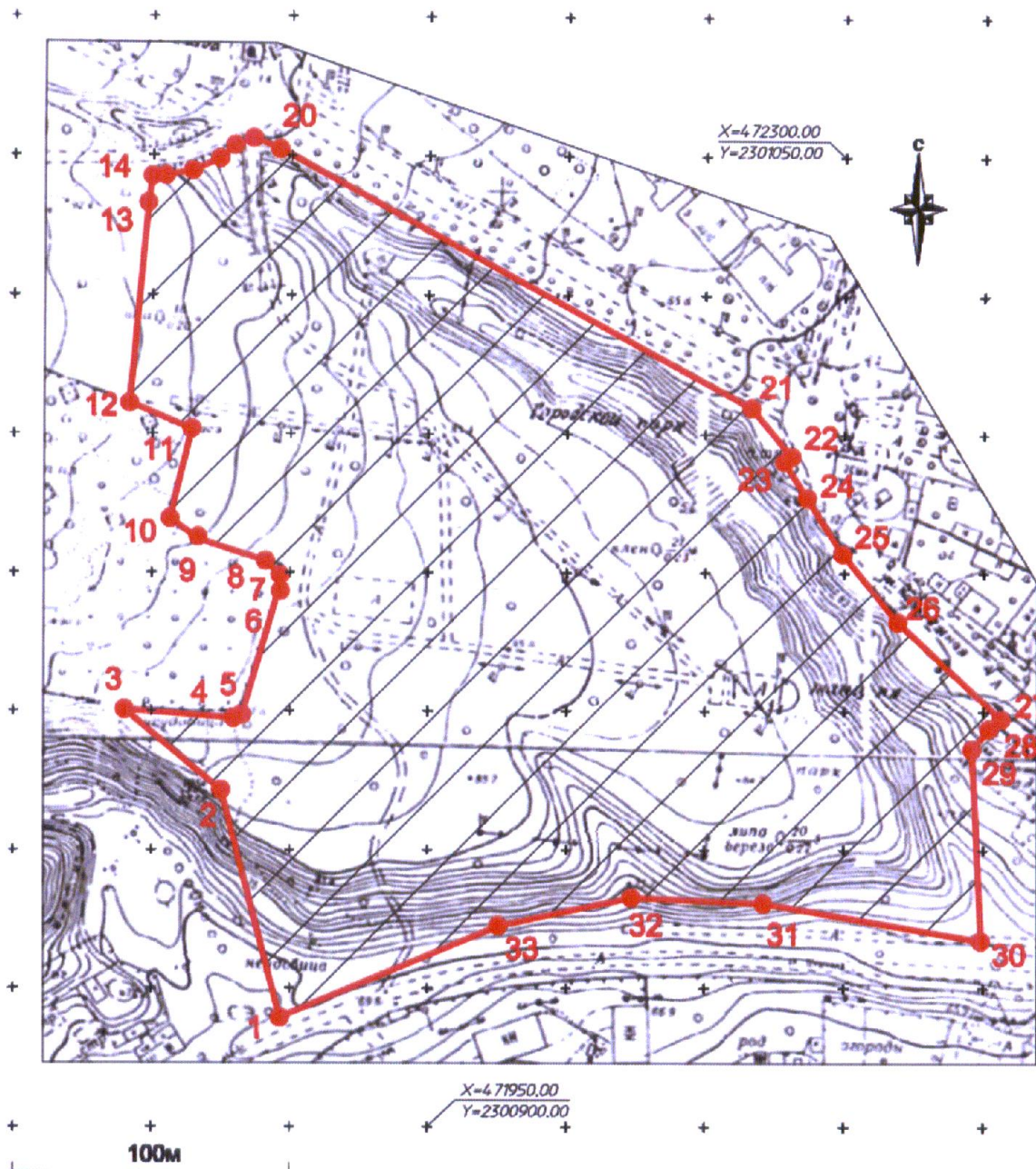
Северо-западная часть: Вдоль стены здания культурного наследия (т.8-1).

Таблица поворотных точек

границы территории объекта культурного наследия местного (муниципального) значения «Дом купца Стахеева, 1840 г.», расположенного по адресу: г.Елабуга, ул.10 лет Татарстана, д.6-8

№ точки	Координаты точки в МСК 16		Координаты точки во всемирной геодезической системе координат 1984 года (WGS 84)	
	X	Y	Широта, В	Долгота, L
1	471970.95	2302074.2	55°45'38,62"	52°03'02,90"
2	471960.92	2302120.85	55°45'39,14"	52°03'03,09"
3	471942.93	2302116.98	55°45'39,41"	52°03'03,19"
4	471901.96	2302104.37	55°45'40,48"	52°03'03,58"
5	471891.99	2302102.67	55°45'40,78"	52°03'03,69"
6	471899.42	2302061.05	55°45'40,61"	52°03'04,67"
7	471909.48	2302062.76	55°45'39,93"	52°03'04,39"
8	471923.3	2302065.2	55°45'39,15"	52°03'04,14"

Карта (схема) границ территорий объекта культурного наследия местного (муниципального) значения «Александровский сад, 1866-1868 гг.», расположенного по адресу: г.Елабуга, площадь на пересечении улиц Дуровой и Казанской



Условные обозначения:

 территория объекта культурного наследия

Картографическое описание границ территории объекта культурного наследия местного (муниципального) значения «Александровский сад, 1866-1868 гг.», расположенного по адресу: г.Елабуга, площадь на пересечении улиц Дуровой и Казанской

Границы территории объекта культурного наследия местного (муниципального) значения «Александровский сад, 1866-1868 гг.», расположенного по адресу: г.Елабуга, площадь на пересечении улиц Дуровой и Казанской проходят:

Граница территории объекта культурного наследия местного значения проходит следующим образом:

Северо-восточная часть: Вдоль ул. Казанская, Набережная (т.20-27).

Юго-восточная часть: Вдоль ул. Набережная, Шишкина (т.27-32).

Юго-западная часть: Вдоль ул. Шишкина (т.32-1), в пределах территории гостиницы (т.1-10).

Северо-западная часть: В пределах территории гостиницы (т.10-20).

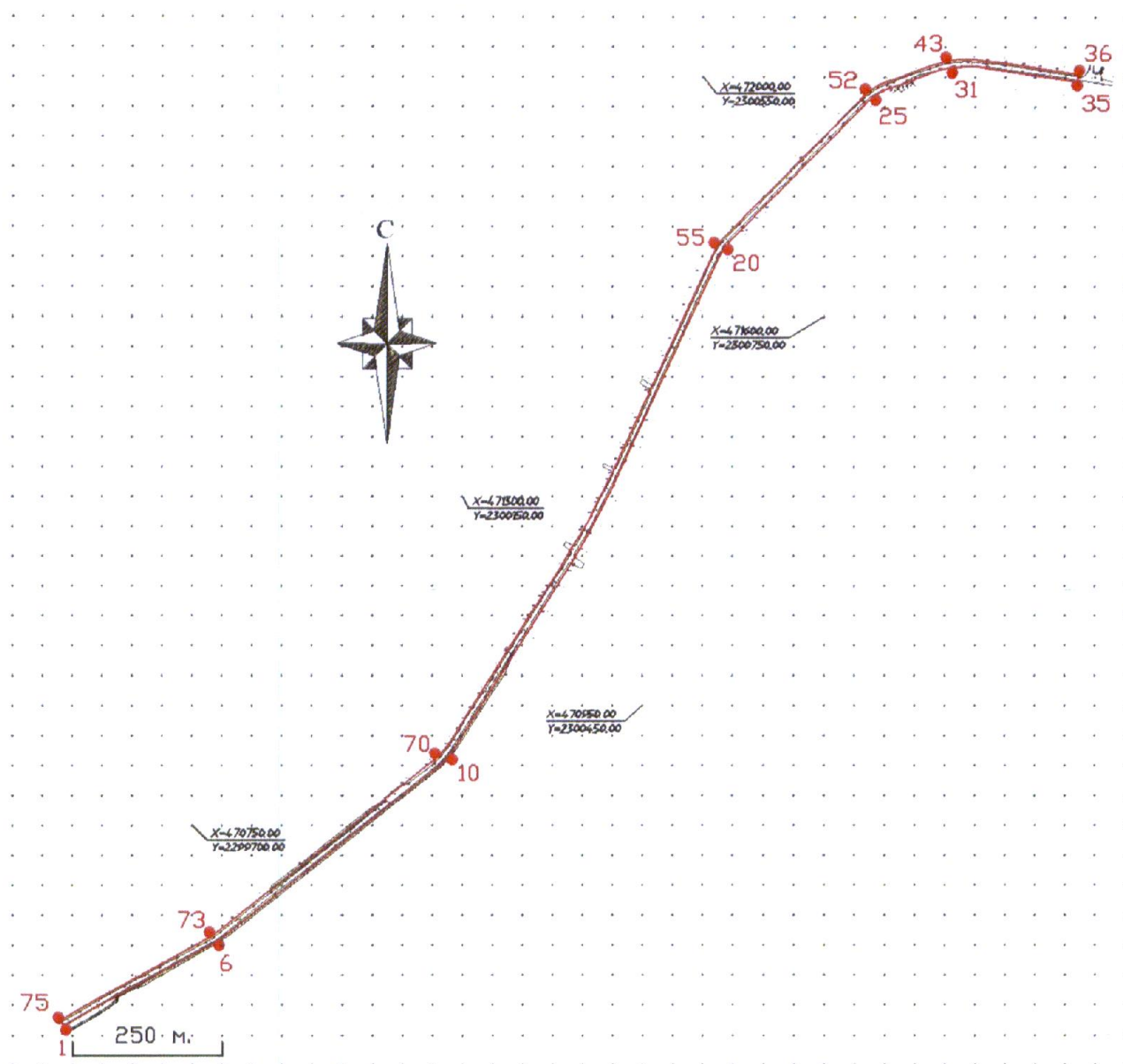
Таблица поворотных точек

границы территории объекта культурного наследия местного (муниципального) значения «Александровский сад, 1866-1868 гг.», расположенного по адресу: г.Елабуга, площадь на пересечении улиц Дуровой и Казанской

№ точки	Координаты точки в МСК 16		Координаты точки во всемирной геодезической системе координат 1984 года (WGS 84)	
	X	Y	Широта, В	Долгота, L
1	471989.40	2300846.55	55°45'19,33"	52°02'42,89"
2	472071.42	2300825.36	55°45'21,98"	52°02'41,68"
3	472100.44	2300790.30	55°45'22,92"	52°02'39,67"
4	472097.44	2300829.73	55°45'22,83"	52°02'41,93"
5	472097.94	2300832.50	55°45'22,84"	52°02'42,09"
6	472143.27	2300848.30	55°45'24,31"	52°02'42,99"
7	472149.03	2300846.51	55°45'24,49"	52°02'42,89"
8	472151.30	2300844.22	55°45'24,57"	52°02'42,76"
9	472159.71	2300816.84	55°45'24,84"	52°02'41,19"
10	472164.81	2300808.57	55°45'25,00"	52°02'40,72"
11	472206.69	2300817.62	55°45'26,36"	52°02'41,24"

12	472215.33	2300792.24	55°45'26,64"	52°02'39,78"
13	472282.92	2300798.33	55°45'28,82"	52°02'40,13"
14	472292.54	2300799.74	55°45'29,13"	52°02'40,21"
15	472292.81	2300804.52	55°45'29,14"	52°02'40,48"
16	472294.55	2300814.34	55°45'29,20"	52°02'41,05"
17	472298.91	2300824.24	55°45'29,34"	52°02'41,62"
18	472303.72	2300829.70	55°45'29,50"	52°02'41,93"
19	472306.24	2300836.24	55°45'29,58"	52°02'42,30"
20	472303.97	2300847.30	55°45'29,50"	52°02'42,94"
21	472209.56	2301016.63	55°45'26,45"	52°02'52,65"
22	472192.21	2301031.10	55°45'25,89"	52°02'53,48"
23	472190.28	2301028.43	55°45'25,83"	52°02'53,32"
24	472177.36	2301036.62	55°45'25,41"	52°02'53,79"
25	472157.19	2301049.41	55°45'24,76"	52°02'54,53"
26	472132.32	2301069.34	55°45'23,95"	52°02'55,67"
27	472097.29	2301106.65	55°45'22,82"	52°02'57,81"
28	472093.78	2301102.28	55°45'22,71"	52°02'57,56"
29	472086.40	2301096.14	55°45'22,47"	52°02'57,20"
30	472017.18	2301099.40	55°45'20,23"	52°02'57,39"
31	472030.56	2301021.27	55°45'20,66"	52°02'52,91"
32	472032.62	2300973.69	55°45'20,73"	52°02'50,18"
33	472022.52	2300925.58	55°45'20,40"	52°02'47,42"

Карта (схема) границ территорий объекта культурного наследия местного (муниципального) значения «Дамба (дорога на пристань), середина XIX в», расположенного по адресу: Республика Татарстан, г.Елабуга, ул.Шишкина



Условные обозначения:

территория объекта культурного наследия

Картографическое описание границ территории объекта культурного наследия местного (муниципального) значения «Дамба (дорога на пристань), середина XIX в», расположенного по адресу: Республика Татарстан, г.Елабуга, ул.Шишкина

Границы территории объекта культурного наследия местного (муниципального) значения «Дамба (дорога на пристань), середина XIX в», расположенного по адресу: Республика Татарстан, г.Елабуга, ул.Шишкина проходят:

Граница территории объекта культурного наследия местного значения проходит следующим образом:

Северо-восточная часть: Вдоль дороги (т.55-52-43-36).

Юго-восточная часть: Вдоль дороги (т.35-31-25-20).

Юго-западная часть: Вдоль дороги (т.10-6-1).

Северо-западная часть: Вдоль дороги (т. 75-73-70).

Таблица поворотных точек

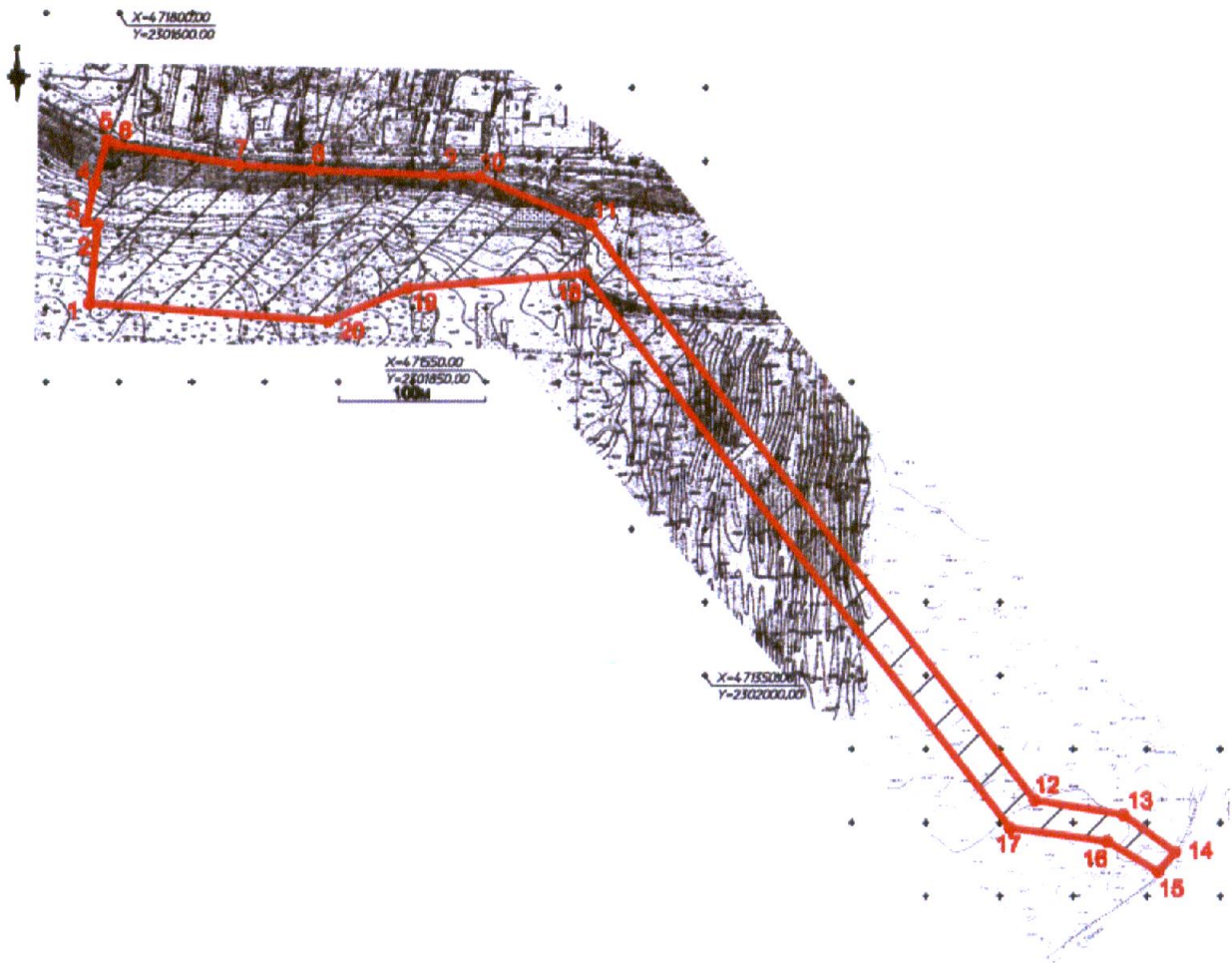
границы территории объекта культурного наследия местного (муниципального) значения «Дамба (дорога на пристань), середина XIX в», расположенного по адресу: Республика Татарстан, г.Елабуга, ул.Шишкина

№ точки	Координаты точки в МСК 16		Координаты точки во всемирной геодезической системе координат 1984 года (WGS 84)	
	X	Y	Широта, В	Долгота, L
1	470414.74	2299487.51	55°44'28,42"	52°01'24,98"
2	470447.19	2299542.79	55°44'29,47"	52°01'28,15"
3	470470.84	2299585.62	55°44'30,23"	52°01'30,60"
4	470503.65	2299646.05	55°44'31,29"	52°01'34,07"
5	470541.87	2299715.16	55°44'32,53"	52°01'38,03"
6	470556.74	2299742.04	55°44'33,01"	52°01'39,57"
7	470771.5	2300014.66	55°44'39,95"	52°01'55,20"
8	470848.87	2300112.37	55°44'42,46"	52°02'00,80"
9	470854.04	2300118.03	55°44'42,62"	52°02'01,12"
10	470864.48	2300127.44	55°44'42,96"	52°02'01,66"
11	470881.5	2300139.07	55°44'43,51"	52°02'02,33"
12	470937.14	2300174.28	55°44'45,31"	52°02'04,34"
13	471064.77	2300253.81	55°44'49,44"	52°02'08,90"
14	471195.00	2300335.55	55°44'53,65"	52°02'13,59"

15	471232.28	2300356.96	55°44'54,85"	52°02'14,82"
16	471260.96	2300372.53	55°44'55,78"	52°02'15,71"
17	471302.79	2300393.52	55°44'57,13"	52°02'16,91"
18	471682.77	2300568.79	55°45'09,42"	52°02'26,96"
19	471698.7	2300576.02	55°45'09,93"	52°02'27,38"
20	471716.58	2300586.37	55°45'10,51"	52°02'27,97"
21	471727.94	2300596.06	55°45'10,88"	52°02'28,53"
22	471805.55	2300672.86	55°45'13,39"	52°02'32,93"
23	471945.53	2300808.75	55°45'17,91"	52°02'40,72"
24	471954.38	2300817.26	55°45'18,20"	52°02'41,21"
25	471967.50	2300832.34	55°45'18,62"	52°02'42,08"
26	471975.59	2300846.24	55°45'18,89"	52°02'42,87"
27	471980.08	2300857.26	55°45'19,03"	52°02'43,51"
28	471993.17	2300895.84	55°45'19,45"	52°02'45,72"
29	471998.57	2300906.58	55°45'19,63"	52°02'46,33"
30	472011.55	2300940.49	55°45'20,05"	52°02'48,28"
31	472015.5	2300961.43	55°45'20,18"	52°02'49,48"
32	472017.46	2300997.46	55°45'20,24"	52°02'51,54"
33	472016.36	2301018.02	55°45'20,20"	52°02'52,72"
34	472014.38	2301017.83	55°45'20,14"	52°02'52,71"
35	471993.01	2301168.81	55°45'19,45"	52°03'01,37"
36	472004.79	2301170.61	55°45'19,83"	52°03'01,47"
37	472022.67	2301048.26	55°45'20,41"	52°02'54,46"
38	472026.39	2301017.74	55°45'20,53"	52°02'52,71"
39	472028.72	2300998.63	55°45'20,60"	52°02'51,61"
40	472029.17	2300988.47	55°45'20,62"	52°02'51,03"
41	472029.03	2300976.54	55°45'20,61"	52°02'50,35"
42	472027.84	2300961.82	55°45'20,57"	52°02'49,50"
43	472026.76	2300954.12	55°45'20,54"	52°02'49,06"
44	472018.94	2300927.63	55°45'20,29"	52°02'47,54"
45	472011.99	2300906.92	55°45'20,06"	52°02'46,35"
46	472004.84	2300887.8	55°45'19,83"	52°02'45,26"
47	471995.81	2300865.12	55°45'19,54"	52°02'43,96"
48	471991.93	2300855.36	55°45'19,41"	52°02'43,40"
49	471989.91	2300849.26	55°45'19,35"	52°02'43,05"
50	471986.08	2300840.55	55°45'19,23"	52°02'42,55"
51	471981.32	2300832.36	55°45'19,07"	52°02'42,08"
52	471974.22	2300823.05	55°45'18,84"	52°02'41,54"
53	471963.35	2300810.09	55°45'18,49"	52°02'40,80"
54	471726.7	2300578.91	55°45'10,84"	52°02'27,54"
55	471721.3	2300575.15	55°45'10,66"	52°02'27,33"
56	471712.62	2300569.76	55°45'10,38"	52°02'27,02"
57	471649.03	2300540.51	55°45'08,33"	52°02'25,34"
58	471487.93	2300467.29	55°45'03,12"	52°02'21,14"

59	471349.49	2300404.72	55°44'58,64"	52°02'17,56"
60	471272.78	2300365.45	55°44'56,16"	52°02'15,30"
61	471254.01	2300357.18	55°44'55,56"	52°02'14,83"
62	471233.02	2300343.9	55°44'54,88"	52°02'14,07"
63	471211.28	2300331.2	55°44'54,17"	52°02'13,34"
64	471185.96	2300316.13	55°44'53,36"	52°02'12,48"
65	471154.3	2300296.31	55°44'52,33"	52°02'11,34"
66	471127.02	2300278.94	55°44'51,45"	52°02'10,34"
67	471104.33	2300264.49	55°44'50,72"	52°02'09,52"
68	470884.64	2300126.38	55°44'43,61"	52°02'01,60"
69	470874.13	2300118.61	55°44'43,27"	52°02'01,15"
70	470864.99	2300111.73	55°44'42,98"	52°02'00,76"
71	470857.75	2300103.94	55°44'42,74"	52°02'00,31"
72	470793.44	2300022.58	55°44'40,66"	52°01'55,65"
73	470565.27	2299732.94	55°44'33,29"	52°01'39,05"
74	470459.59	2299541.02	55°44'29,87"	52°01'28,05"
75	470424.03	2299479.87	55°44'28,72"	52°01'24,54"

Карта (схема) границ территорий объекта культурного наследия местного
(муниципального) значения
«Земля Стахеева с прогулочной пристанью, XVIII-XIX в.», расположенного по
адресу: Республика Татарстан, г.Елабуга, ул.Набережная



Условные обозначения:

 территория объекта культурного наследия

Картографическое описание границ территории объекта культурного наследия местного (муниципального) значения «Земля Стахеева с прогулочной пристанью, XVIII-XIX в.», расположенного по адресу: Республика Татарстан, г.Елабуга, ул.Набережная

Границы территории объекта культурного наследия местного (муниципального) значения «Земля Стахеева с прогулочной пристанью, XVIII-XIX в.», расположенного по адресу:
Республика Татарстан, г.Елабуга, ул.Набережная проходят:

Граница территории объекта культурного наследия местного значения проходит следующим образом:

Северо-восточная часть: Вдоль ограды (т.8-11), пересекает спортивную площадку по болотистой местности (т.11-12).

Юго-восточная часть: Перпендикулярно руслу р. Тойма, пересекая болотистую местность (т.12-18).

Юго-западная часть: Параллельно каменной ограде (т.18-1), перпендикулярно каменной ограде (т.1-3).

Северо-западная часть: Перпендикулярно каменной ограде (т. 3-5), вдоль ограды (т. 5-8).

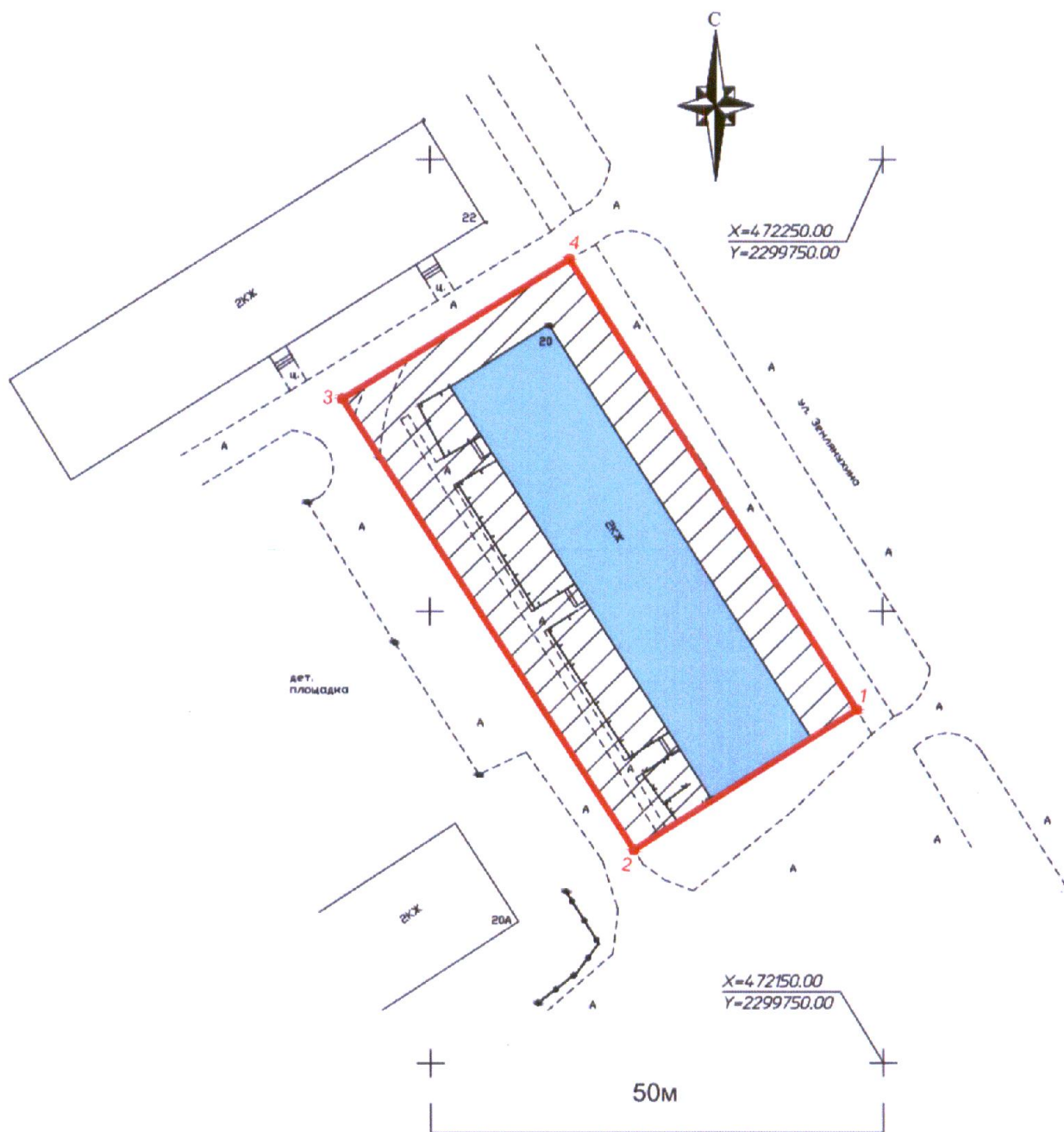
Таблица поворотных точек

границы территории объекта культурного наследия местного (муниципального) значения «Земля Стахеева с прогулочной пристанью, XVIII-XIX в.», расположенного по адресу: Республика Татарстан, г.Елабуга, ул.Набережная



№ точки	Координаты точки в МСК 16		Координаты точки во всемирной геодезической системе координат 1984 года (WGS 84)	
	X	Y	Широта, В	Долгота, L
1	471603.49	2301580.10	55°45'06,85"	52°03'24,94"
2	471657.42	2301585.64	55°45'08,59"	52°03'25,26"
3	471658.89	2301577.51	55°45'08,64"	52°03'24,80"
4	471684.87	2301583.21	55°45'09,48"	52°03'25,12"
5	471714.56	2301592.06	55°45'10,44"	52°03'25,63"
6	471711.34	2301598.14	55°45'10,34"	52°03'25,98"
7	471697.67	2301681.61	55°45'09,89"	52°03'30,77"
8	471693.97	2301732.18	55°45'09,77"	52°03'33,67"

9	471690.23	2301821.35	55°45'09,65"	52°03'38,78"
10	471689.63	2301846.44	55°45'09,63"	52°03'40,22"
11	471657.19	2301922.18	55°45'08,58"	52°03'44,56"
12	471265.09	2302223.86	55°44'55,90"	52°04'01,84"
13	471255.39	2302283.88	55°44'55,58"	52°04'05,28"
14	471230.05	2302319.20	55°44'54,76"	52°04'07,31"
15	471216.54	2302307.44	55°44'54,33"	52°04'06,63"
16	471237.31	2302272.83	55°44'55,00"	52°04'04,65"
17	471246.41	2302207.09	55°44'55,29"	52°04'00,88"
18	471623.48	2301917.75	55°45'07,49"	52°03'44,30"
19	471613.88	2301797.35	55°45'07,18"	52°03'37,40"
20	471591.36	2301742.92	55°45'06,45"	52°03'34,28"

Карта (схема) границ территорий объекта культурного наследия местного
(муниципального) значения
«Дом, в котором жил Герой Советского Союза Г.Г. Романов», расположенного
по адресу: Республика Татарстан, г.Елабуга, ул.Землянухина, д.20



Условные обозначения:

-  объект культурного наследия
-  территория объекта культурного наследия

Картографическое описание границ территории объекта культурного наследия местного (муниципального) значения «Дом, в котором жил Герой Советского Союза Г.Г. Романов», расположенного по адресу: Республика Татарстан, г.Елабуга, ул.Землянухина, д.20

Границы территории объекта культурного наследия местного (муниципального) значения «Дом, в котором жил Герой Советского Союза Г.Г. Романов», расположенного по адресу:
Республика Татарстан, г.Елабуга, ул.Землянухина, д.20 проходят:

Граница территории объекта культурного наследия местного значения проходит следующим образом:

Северо-восточная часть: Вдоль дороги (т.4).

Юго-восточная часть: Вдоль стены объекта культурного наследия (т.1).

Юго-западная часть: Вдоль дороги (т.2).

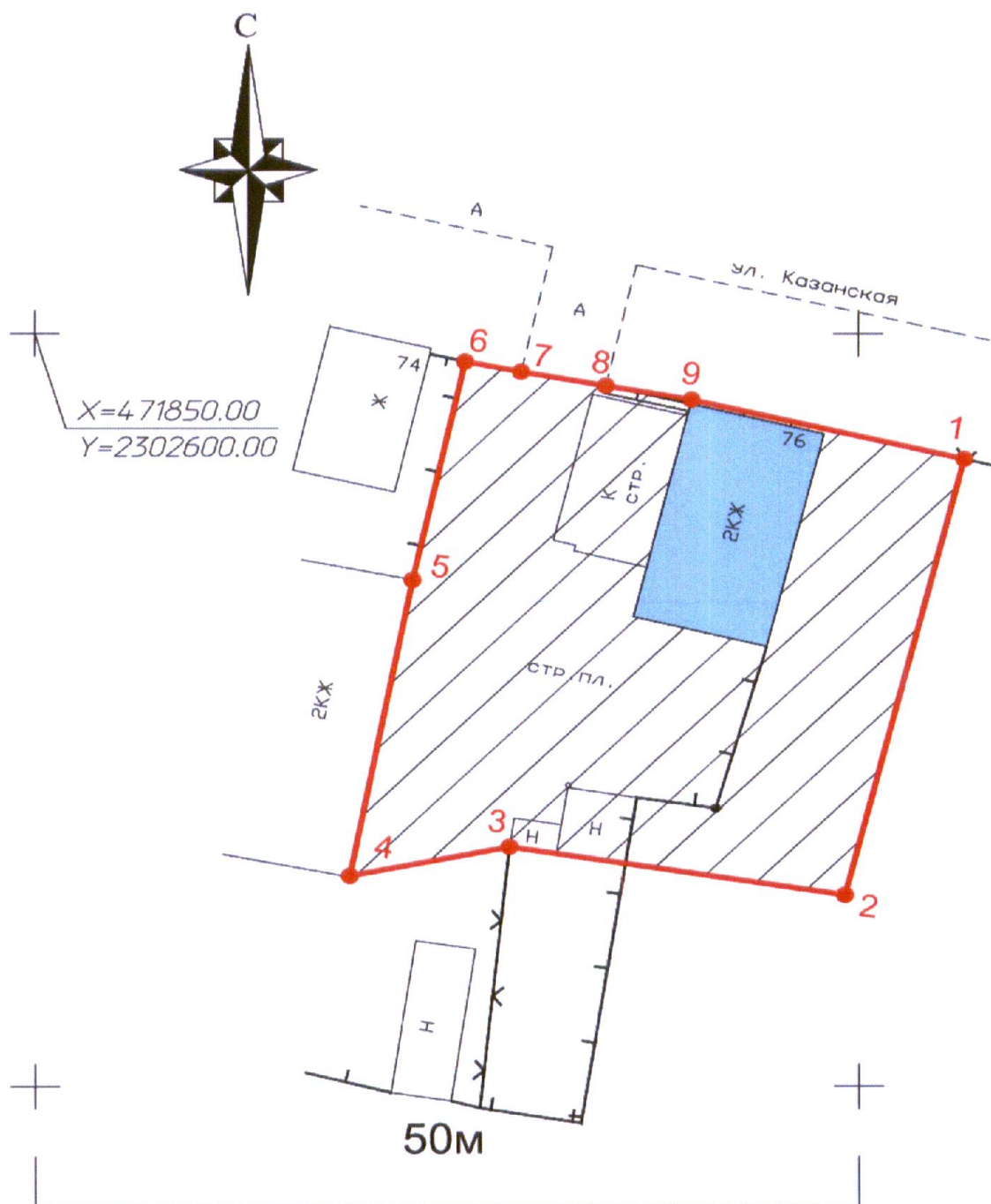
Северо-западная часть: Вдоль дороги (т.3).

Таблица поворотных точек

границы территории объекта культурного наследия местного (муниципального) значения «Дом, в котором жил Герой Советского Союза Г.Г. Романов», расположенного по адресу: Республика Татарстан, г.Елабуга, ул.Землянухина, д.20

№ точки	Координаты точки в МСК 16		Координаты точки во всемирной геодезической системе координат 1984 года (WGS 84)	
	X	Y	Широта, В	Долгота, L
1	472189.08	2299747.13	55°45'25.79"	52°01'39.88"
2	472173.59	2299722.57	55°45'25.29"	52°01'38.47"
3	472223.55	2299690.29	55°45'26.91"	52°01'36.62"
4	472238.97	2299715.47	55°45'27.41"	52°01'38.06"

Карта (схема) границ территорий объекта культурного наследия местного
(муниципального) значения
«Дом, в котором жил Герой Советского Союза А.А. Гаврилов», расположенного
по адресу: Республика Татарстан, г.Елабуга, ул.Казанская, д.76



Условные обозначения:



объект культурного наследия



территория объекта культурного наследия

Картографическое описание границ территории объекта культурного наследия местного (муниципального) значения «Дом, в котором жил Герой Советского Союза А.А. Гаврилов», расположенного по адресу: Республика Татарстан, г.Елабуга, ул.Казанская, д.76

Границы территории объекта культурного наследия местного (муниципального) значения «Дом, в котором жил Герой Советского Союза А.А. Гаврилов», расположенного по адресу: Республика Татарстан, г.Елабуга, ул.Казанская, д.76 проходят:

Граница территории объекта культурного наследия местного значения проходит следующим образом:

Северо-восточная часть: Вдоль стены объекта культурного наследия (т.9-1), параллельно объекта культурного наследия.

Юго-восточная часть: Параллельно ограде (т.2), пересекает ограду вдоль нежилого сооружения (т.2-3).

Юго-западная часть: По придомовой территории (т.3-4), вдоль стены жилого сооружения (т.4-5).

Северо-западная часть: В пределах ограды (т.5-6-7-8-9).

Таблица поворотных точек

границы территории объекта культурного наследия местного (муниципального) значения «Дом, в котором жил Герой Советского Союза А.А. Гаврилов», расположенного по адресу: Республика Татарстан, г.Елабуга, ул.Казанская, д.76

№ точки	Координаты точки в МСК 16		Координаты точки во всемирной геодезической системе координат 1984 года (WGS 84)	
	X	Y	Широта, В	Долгота, L
1	471841.69	2302656.43	55°45'14.54"	52°04'26.68"
2	471812.7	2302649.2	55°45'13.60"	52°04'26.27"
3	471815.91	2302628.88	55°45'13.70"	52°04'25.10"
4	471813.99	2302619.18	55°45'13.64"	52°04'24.55"

5	471833.66	2302623.01	55°45'14.28"	52°04'24.77"
6	471848.14	2302626.2	55°45'14.75"	52°04'24.95"
7	471847.48	2302629.6	55°45'14.73"	52°04'25.15"
8	471846.54	2302634.75	55°45'14.70"	52°04'25.44"
9	471845.62	2302639.94	55°45'14.67"	52°04'25.74"

Картографическое описание границ территории объекта культурного наследия местного (муниципального) значения «Портомойня. Виадук, 2-я половина XIX в.», расположенного по адресу: Республика Татарстан, г.Елабуга, ул. Малая Покровская, д. 9

Границы территории объекта культурного наследия местного (муниципального) значения «Портомойня. Виадук, 2-я половина XIX в.», расположенного по адресу: Республика Татарстан, г.Елабуга, ул. Малая Покровская, д. 9 проходят:

Граница территории объекта культурного наследия местного значения проходит следующим образом:

Северо-восточная часть: Вдоль стены объекта культурного наследия (т.1).

Юго-восточная часть: Вдоль стены объекта культурного наследия (т.2).

Юго-западная часть: Пересекая реку к ограде (т.3), параллельно дому к ограде.

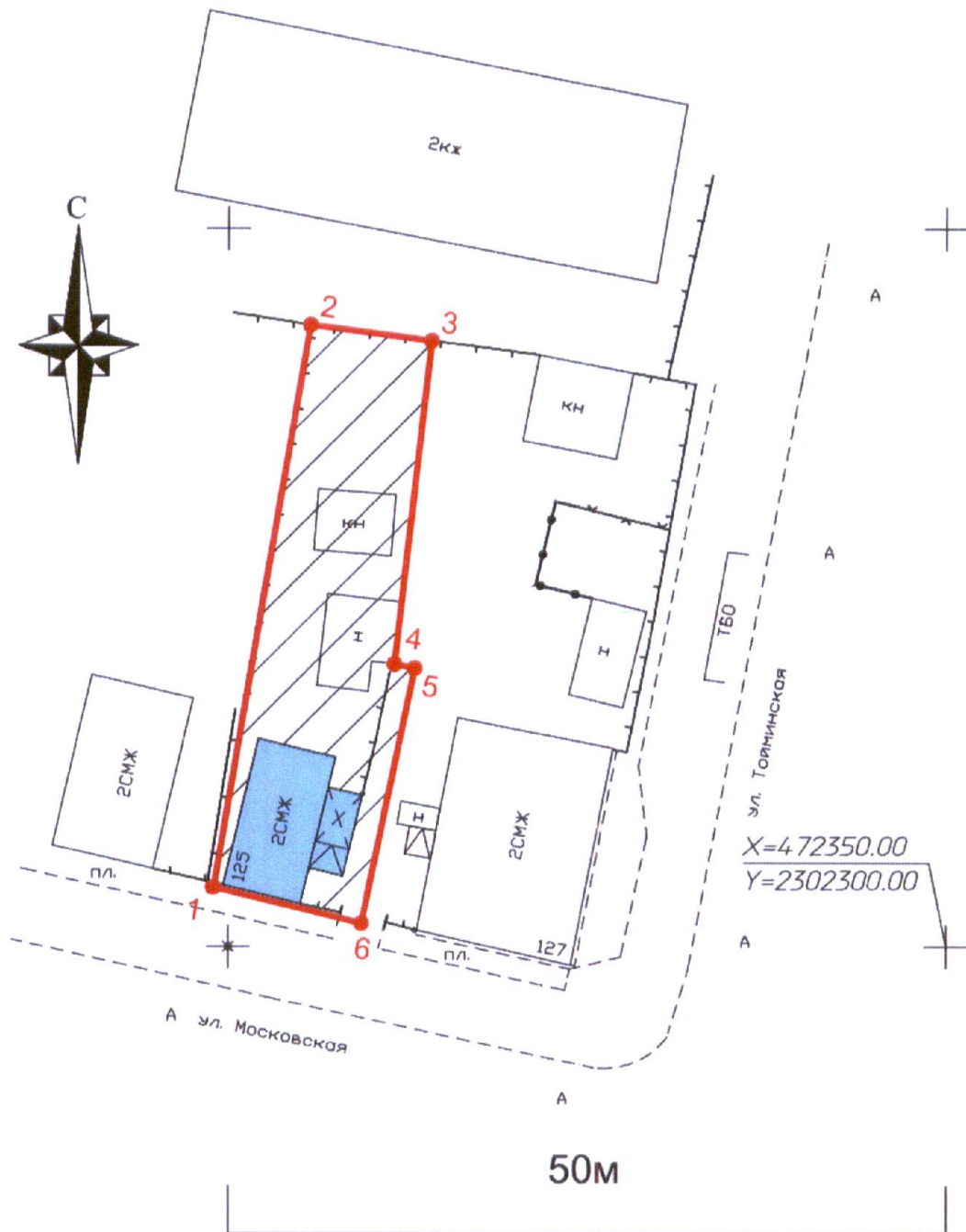
Северо-западная часть: В пределах ограды (т.4).

Таблица поворотных точек

границы территории объекта культурного наследия местного (муниципального) значения «Портомойня. Виадук, 2-я половина XIX в.», расположенного по адресу: Республика Татарстан, г.Елабуга, ул. Малая Покровская, д. 9

№ точки	Координаты точки в МСК 16		Координаты точки во всемирной геодезической системе координат 1984 года (WGS 84)	
	X	Y	Широта, В	Долгота, L
1	472020.82	2302514.59	55°45'20.33"	52°04'18.56"
2	472006.59	2302513.32	55°45'19.87"	52°04'18.48"
3	472007.9	2302498.8	55°45'19.91"	52°04'17.65"
4	472022.02	2302499.55	55°45'20.37"	52°04'17.69"

Карта (схема) границ территорий объекта культурного наследия местного
(муниципального) значения
«Дом жилой, середина XIX в.», расположенного по адресу:
Республика Татарстан, г.Елабуга, ул.Московская, д.125



Условные обозначения:



объект культурного наследия



территория объекта культурного наследия

Картографическое описание границ территории объекта культурного наследия местного (муниципального) значения «Дом жилой, середина XIX в.», расположенного по адресу: Республика Татарстан, г.Елабуга, ул.Московская, д.125

Границы территории объекта культурного наследия местного (муниципального) значения «Дом жилой, середина XIX в.», расположенного по адресу: Республика Татарстан, г.Елабуга, ул.Московская, д.125 проходят:

Граница территории объекта культурного наследия местного значения проходит следующим образом:

Северо-восточная часть: В пределах ограды (т.3), по придомовой территории (т.4).

Юго-восточная часть: По придомовой территории (т.4-5-6), в пределах ограды.

Юго-западная часть: Вдоль стена объекта культурного наследия (т.1), в пределах ограды (т.1).

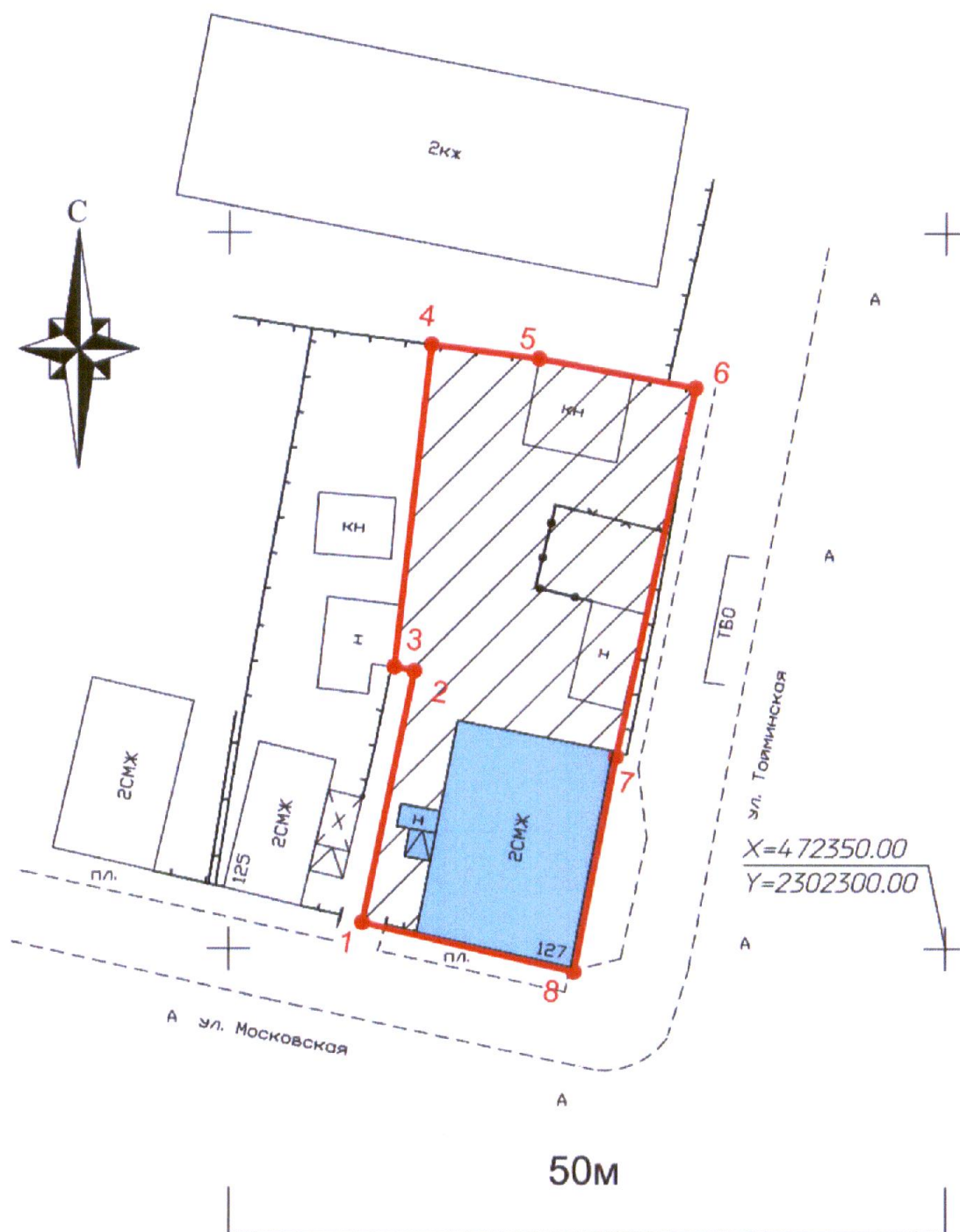
Северо-западная часть: В пределах ограды (т. 2).

Таблица поворотных точек

границы территории объекта культурного наследия местного (муниципального) значения «Дом жилой, середина XIX в.», расположенного по адресу: Республика Татарстан, г.Елабуга, ул.Московская, д.125

№ точки	Координаты точки в МСК 16		Координаты точки во всемирной геодезической системе координат 1984 года (WGS 84)	
	X	Y	Широта, В	Долгота, L
1	472354.12	2302249.01	55°45'31.11"	52°04'03.34"
2	472393.32	2302255.75	55°45'32.38"	52°04'03.73"
3	472392.22	2302264.17	55°45'32.35"	52°04'04.21"
4	472369.68	2302261.61	55°45'31.62"	52°04'04.06"
5	472369.39	2302263.01	55°45'31.61"	52°04'04.14"
6	472351.63	2302259.31	55°45'31.03"	52°04'03.93"

Карта (схема) границ территорий объекта культурного наследия местного
(муниципального) значения
«Дом жилой, конец XIX в.», расположенного по адресу:
Республика Татарстан, г.Елабуга, ул.Московская, д.127



Условные обозначения:



объект культурного наследия



территория объекта культурного наследия

Картографическое описание границ территории объекта культурного наследия местного (муниципального) значения «Дом жилой, конец XIX в.», расположенного по адресу: Республика Татарстан, г.Елабуга, ул.Московская, д.127

Границы территории объекта культурного наследия местного (муниципального) значения «Дом жилой, конец XIX в.», расположенного по адресу: Республика Татарстан, г.Елабуга, ул.Московская, д.127 проходят:

Граница территории объекта культурного наследия местного значения проходит следующим образом:

Северо-восточная часть: Вдоль нежилого сооружения (т. 5), в пределах ограды (т.6).

Юго-восточная часть: В пределах ограды (т.7), вдоль стена объекта культурного наследия (т.7-8).

Юго-западная часть: По придомовой территории (т.1-2), Вдоль нежилого сооружения (т.3).

Северо-западная часть: По придомовой территории, в пределах ограды (т.4-5).

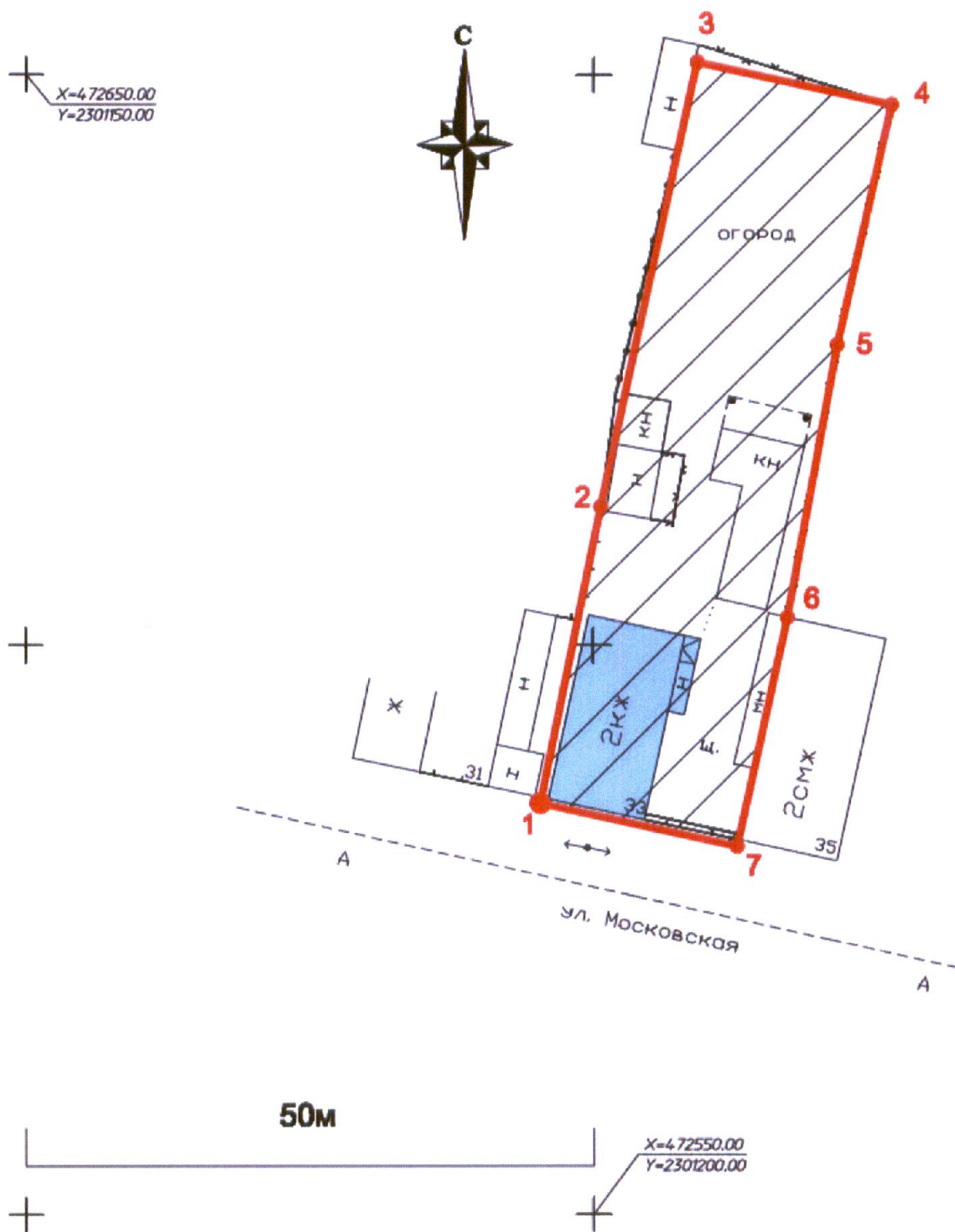
Таблица поворотных точек

границы территории объекта культурного наследия местного (муниципального) значения «Дом жилой, конец XIX в.», расположенного по адресу: Республика Татарстан, г.Елабуга, ул.Московская, д.127

№ точки	Координаты точки в МСК 16		Координаты точки во всемирной геодезической системе координат 1984 года (WGS 84)	
	X	Y	Широта, В	Долгота, L
1	472351.82	2302259.35	55°45'31.04"	52°04'03.93"
2	472369.39	2302263.01	55°45'31.61"	52°04'04.14"
3	472369.68	2302261.61	55°45'31.62"	52°04'04.06"

4	472392.22	2302264.17	55°45'32.35"	52°04'04.21"
5	472391.23	2302271.69	55°45'32.31"	52°04'04.64"
6	472389.18	2302282.56	55°45'32.25"	52°04'05.26"
7	472363.38	2302277.06	55°45'31.41"	52°04'04.95"
8	472348.36	2302274.13	55°45'30.93"	52°04'04.78"

Карта (схема) границ территорий объекта культурного наследия местного (муниципального) значения
«Дом жилой, 1880-1900 г.», расположенного по адресу:
Республика Татарстан, г.Елабуга, ул. Московская, д.33



Условные обозначения:



объект культурного наследия



территория объекта культурного наследия

Картографическое описание границ территории объекта культурного наследия местного (муниципального) значения «Дом жилой, 1880-1900 г.», расположенного по адресу: Республика Татарстан, г.Елабуга, ул. Московская, д.33

Границы территории объекта культурного наследия местного (муниципального) значения «Дом жилой, 1880-1900 г.», расположенного по адресу: Республика Татарстан, г.Елабуга, ул. Московская, д.33 проходят:

Граница территории объекта культурного наследия местного значения проходит следующим образом:

Северо-восточная часть: В пределах ограды (т.3-5).

Юго-восточная часть: В пределах ограды (т.5-6), вдоль стены жилого сооружения (т.6-7).

Юго-западная часть: В пределах ограды, вдоль стены здания культурного наследия (т.7-2).

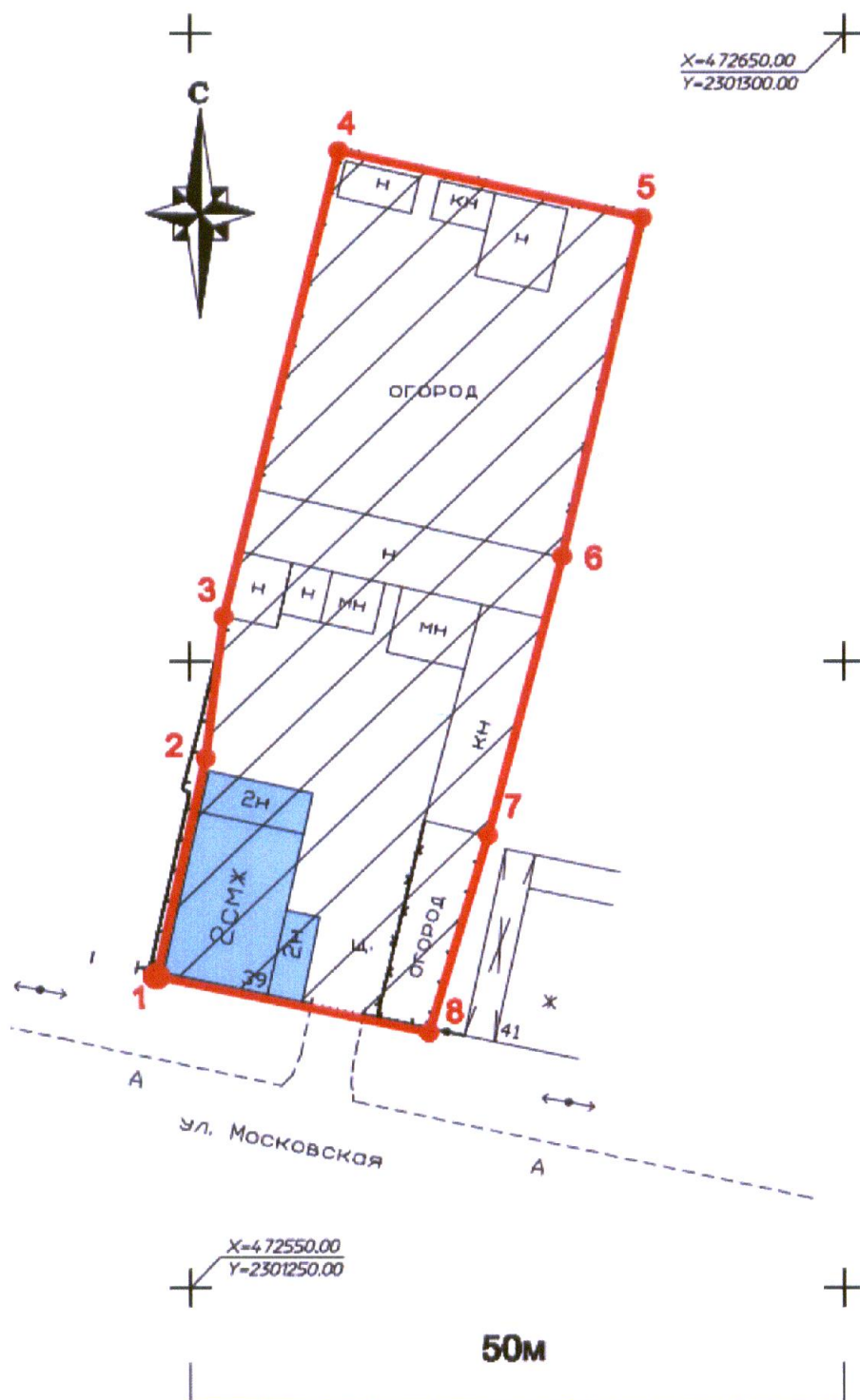
Северо-западная часть: В пределах ограды (т.2-3).

Таблица поворотных точек

границы территории объекта культурного наследия местного (муниципального) значения «Дом жилой, 1880-1900 г.», расположенного по адресу: Республика Татарстан, г.Елабуга, ул. Московская, д.33

№ точки	Координаты точки в МСК 16		Координаты точки во всемирной геодезической системе координат 1984 года (WGS 84)	
	X	Y	Широта, В	Долгота, L
1	472586.12	2301195.36	55°45'38,62"	52°03'02,90"
2	472612.20	2301200.66	55°45'39,47"	52°03'03,20"
3	472651.17	2301209.05	55°45'40,73"	52°03'03,69"
4	472647.46	2301226.13	55°45'40,61"	52°03'04,67"
5	472626.44	2301221.38	55°45'39,93"	52°03'04,39"
6	472602.47	2301217.02	55°45'39,15"	52°03'04,14"
7	472582.34	2301212.59	55°45'38,50"	52°03'03,89"

Карта (схема) границ территорий объекта культурного наследия местного
 (муниципального) значения
 «Дом жилой, 1880-1900 г.», расположенного по адресу:
 Республика Татарстан, г.Елабуга, ул.Московская, д.39



Условные обозначения:

- объект культурного наследия
- территория объекта культурного наследия

Картографическое описание границ территории объекта культурного наследия местного (муниципального) значения «Дом жилой, 1880-1900 г.», расположенного по адресу: Республика Татарстан, г.Елабуга, ул.Московская, д.39

Границы территории объекта культурного наследия местного (муниципального) значения «Дом жилой, 1880-1900 г.», расположенного по адресу: Республика Татарстан, г.Елабуга, ул.Московская, д.39 проходят:

Граница территории объекта культурного наследия местного значения проходит следующим образом:

Северо-восточная часть: В пределах ограды (т.4-6).

Юго-восточная часть: Вдоль нежилых строений (т.6-7), в пределах ограды (т.7-8).

Юго-западная часть: В пределах ограды, вдоль стены здания культурного наследия (т.8-2), в пределах ограды (т.2-3).

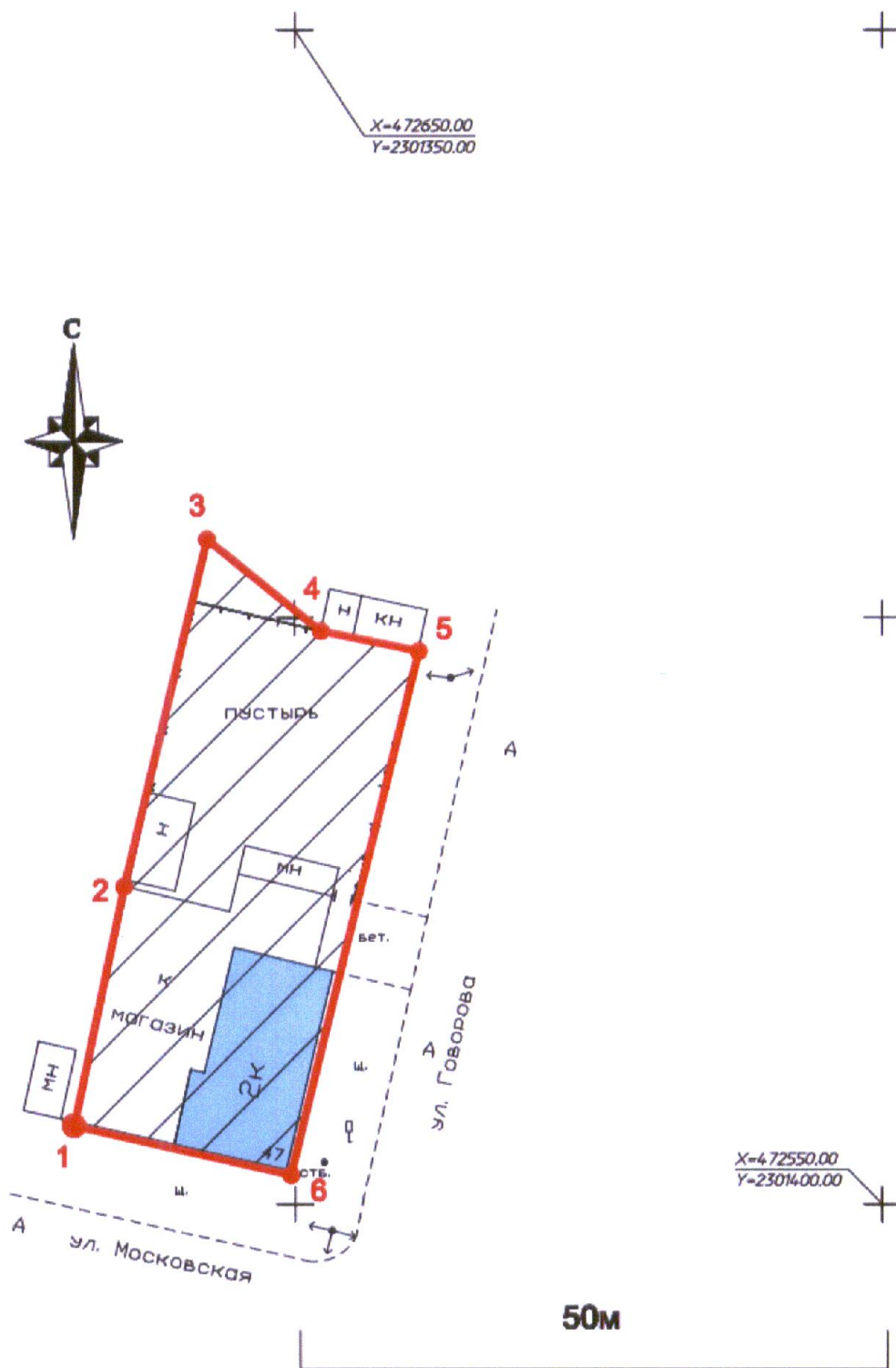
Северо-западная часть: В пределах ограды и вдоль нежилых строений (т.3-4).

Таблица поворотных точек

границы территории объекта культурного наследия местного (муниципального) значения «Дом жилой, 1880-1900 г.», расположенного по адресу: Республика Татарстан, г.Елабуга, ул.Московская, д.39

№ точки	Координаты точки в МСК 16		Координаты точки во всемирной геодезической системе координат 1984 года (WGS 84)	
	X	Y	Широта, В	Долгота, L
1	472574.84	2301247.41	55°45'38,26"	52°03'05,88"
2	472592.28	2301251.20	55°45'38,82"	52°03'06,10"
3	472603.60	2301252.55	55°45'39,19"	52°03'06,18"
4	472640.67	2301261.35	55°45'40,39"	52°03'06,69"
5	472635.33	2301284.59	55°45'40,22"	52°03'08,02"
6	472608.28	2301278.52	55°45'39,34"	52°03'07,67"
7	472586.11	2301272.86	55°45'38,62"	52°03'07,34"
8	472570.37	2301268.32	55°45'38,11"	52°03'07,08"

Карта (схема) границ территорий объекта культурного наследия местного
(муниципального) значения
«Дом жилой, 1880-1900 г.», расположенного по адресу:
Республика Татарстан, г.Елабуга, ул.Московская, д.47



Условные обозначения:



объект культурного наследия



территория объекта культурного наследия

Картографическое описание границ территории объекта культурного наследия местного (муниципального) значения «Дом жилой, 1880-1900 г.», расположенного по адресу: Республика Татарстан, г.Елабуга, ул.Московская, д.47

Границы территории объекта культурного наследия местного (муниципального) значения «Дом жилой, 1880-1900 г.», расположенного по адресу: Республика Татарстан, г.Елабуга, ул.Московская, д.47 проходят:

Граница территории объекта культурного наследия местного значения проходит следующим образом:

Северо-восточная часть: Вдоль нежилых строений (т.4-5), в пределах ограды.

Юго-восточная часть: В пределе ограды, вдоль стены здания культурного наследия (т.6).

Юго-западная часть: Вдоль нежилых строений (т.1-2).

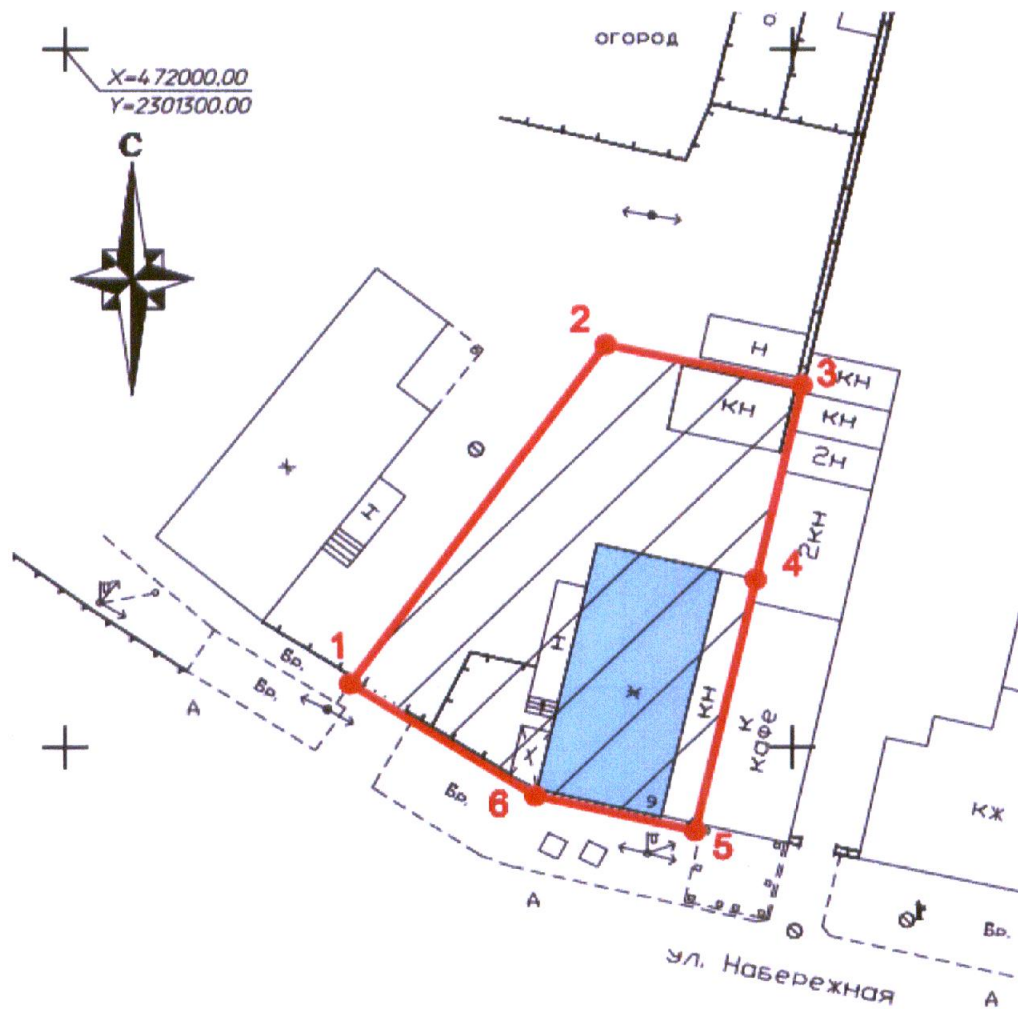
Северо-западная часть: В пределах ограды и вдоль нежилых строений (т.2-4).

Таблица поворотных точек

границы территории объекта культурного наследия местного (муниципального) значения «Дом жилой, 1880-1900 г.», расположенного по адресу: Республика Татарстан, г.Елабуга, ул.Московская, д.47

№ точки	Координаты точки в МСК 16		Координаты точки во всемирной геодезической системе координат 1984 года (WGS 84)	
	X	Y	Широта, В	Долгота, L
1	472556.71	2301331.11	55°45'37,67"	52°03'10,68"
2	472577.05	2301335.43	55°45'38,33"	52°03'10,93"
3	472606.67	2301342.54	55°45'39,29"	52°03'11,34"
4	472598.87	2301352.25	55°45'39,04"	52°03'11,90"
5	472597.15	2301360.60	55°45'38,98"	52°03'12,38"
6	472552.51	2301349.68	55°45'37,54"	52°03'11,75"

Карта (схема) границ территорий объекта культурного наследия местного
(муниципального) значения
«Дом жилой, конец XIX - начало XX вв.», расположенного по адресу:
Республика Татарстан, г.Елабуга, ул.Набережная, д.9



50м

X=4 71900.00
Y=2301350.00

Условные обозначения:



объект культурного наследия



территория объекта культурного наследия

Картографическое описание границ территории объекта культурного наследия местного (муниципального) значения «Дом жилой, конец XIX - начало XX вв.», расположенного по адресу: Республика Татарстан, г.Елабуга, ул.Набережная, д.9

Границы территории объекта культурного наследия местного (муниципального) значения «Дом жилой, конец XIX - начало XX вв.», расположенного по адресу: Республика Татарстан, г.Елабуга, ул.Набережная, д.9 проходят:

Граница территории объекта культурного наследия местного значения проходит следующим образом:

Северо-восточная часть: В пределах ограды, вдоль нежилых строений (т.2-4).

Юго-восточная часть: вдоль нежилых строений (т.4-5), вдоль стены здания культурного наследия (т.5-6).

Юго-западная часть: В пределах ограды (т.6-1).

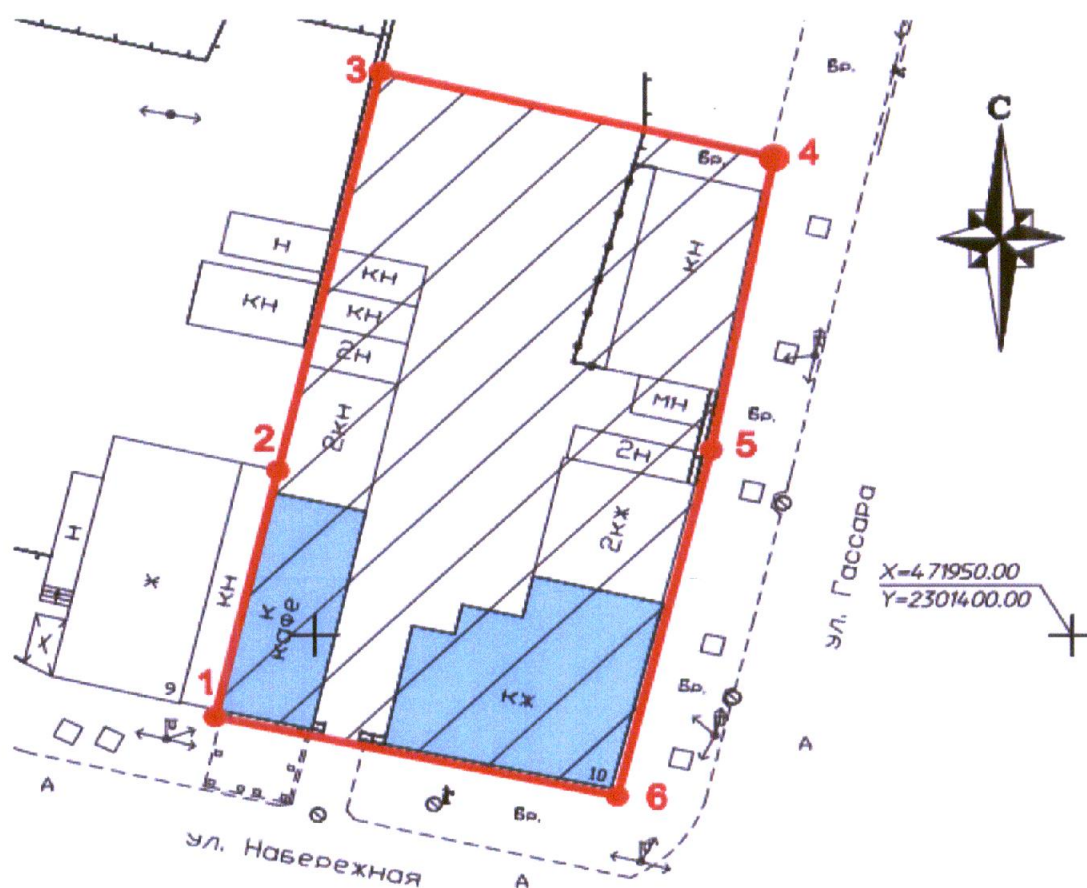
Северо-западная часть: По придомовой территории (т.1-2).

Таблица поворотных точек

границы территории объекта культурного наследия местного (муниципального) значения «Дом жилой, конец XIX - начало XX вв.», расположенного по адресу: Республика Татарстан, г.Елабуга, ул.Набережная, д.9

№ точки	Координаты точки в МСК 16		Координаты точки во всемирной геодезической системе координат 1984 года (WGS 84)	
	X	Y	Широта, В	Долгота, L
1	471954.59	2301319.67	55°45'18,20"	52°03'10,02"
2	471978.90	2301337.26	55°45'18,99"	52°03'11,03"
3	471975.99	2301350.75	55°45'18,90"	52°03'11,80"
4	471962.09	2301347.55	55°45'18,45"	52°03'11,62"
5	471944.02	2301343.39	55°45'17,86"	52°03'11,38"
6	471946.51	2301332.42	55°45'17,94"	52°03'10,75"

Карта (схема) границ территорий объекта культурного наследия местного (муниципального) значения
 «Дом жилой с торговой лавкой (дом в котором жил герой Польской Народной Республики М.С. Атаманов), конец XIX – начало XX вв.: дом жилой, торговая лавка», расположенного по адресу: Республика Татарстан, г.Елабуга, ул.Набережная, д.10



X=4 71900.00
Y=2301350.00

50м

Условные обозначения:



объект культурного наследия



территория объекта культурного наследия

Картографическое описание границ территории объекта культурного наследия местного (муниципального) значения

«Дом жилой с торговой лавкой (дом в котором жил герой Польской Народной Республики М.С. Атаманов), конец XIX – начало XX вв.: дом жилой, торговая лавка», расположенного по адресу: Республика Татарстан, г.Елабуга, ул.Набережная, д.10

Границы территории объекта культурного наследия местного (муниципального) значения «Дом жилой с торговой лавкой (дом в котором жил герой Польской Народной Республики М.С. Атаманов), конец XIX – начало XX вв.: дом жилой, торговая лавка», расположенного по адресу: Республика Татарстан, г.Елабуга, ул.Набережная, д.10 проходят:

Граница территории объекта культурного наследия местного значения проходит следующим образом:

Северо-восточная часть: По придомовой территории (т.3-4), вдоль нежилых строений (т.4-5).

Юго-восточная часть: вдоль нежилых строений и вдоль стены здания культурного наследия (т.5-6).

Юго-западная часть: вдоль стены здания культурного наследия (т.6-2).

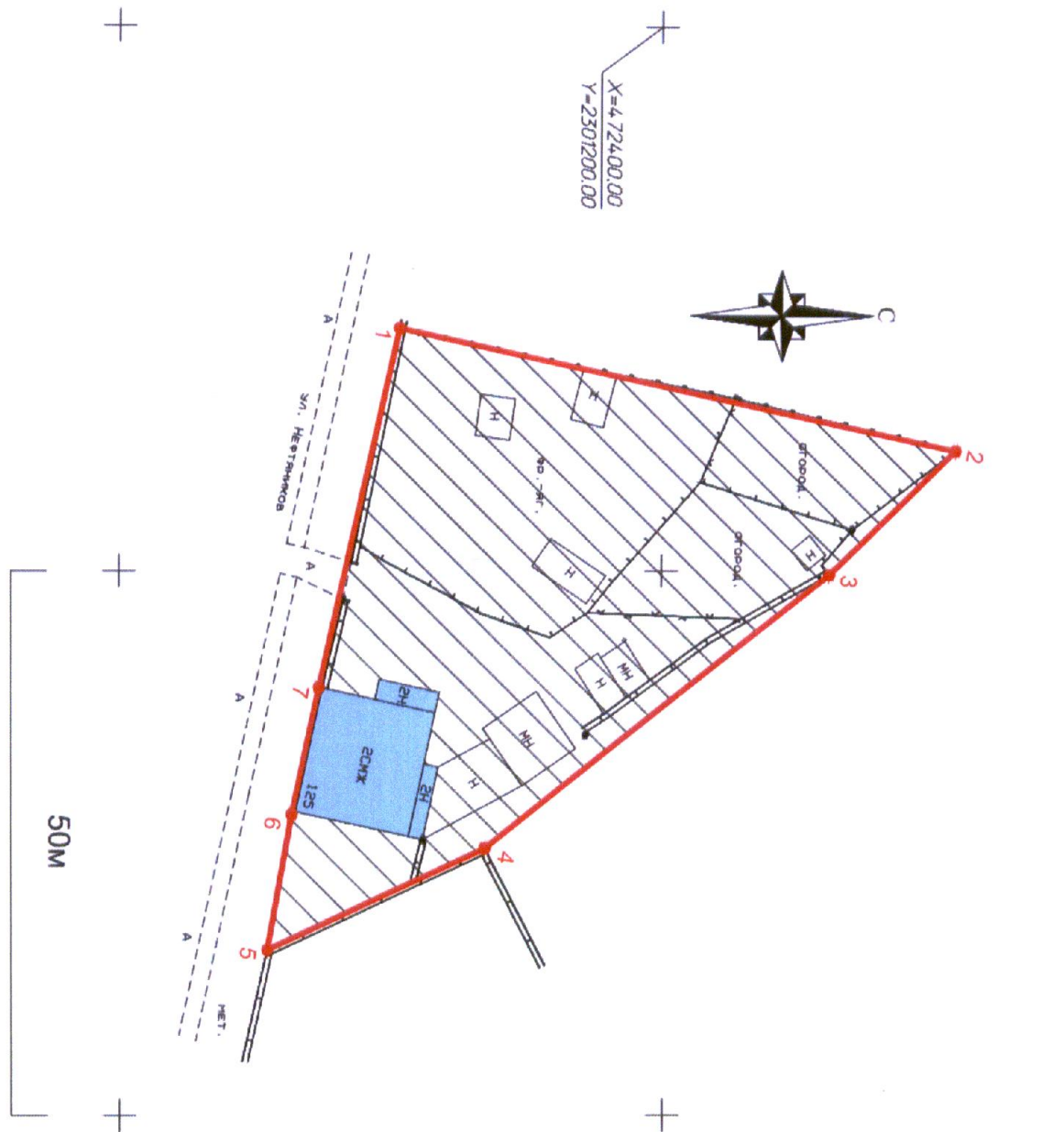
Северо-западная часть: вдоль нежилых строений, в пределах ограды (т.2-3).

Таблица поворотных точек

границы территории объекта культурного наследия местного (муниципального) значения «Дом жилой с торговой лавкой (дом в котором жил герой Польской Народной Республики М.С. Атаманов), конец XIX – начало XX вв.: дом жилой, торговая лавка», расположенного по адресу: Республика Татарстан, г.Елабуга, ул.Набережная, д.10

№ точки	Координаты точки в МСК 16		Координаты точки во всемирной геодезической системе координат 1984 года (WGS 84)	
	X	Y	Широта, В	Долгота, L
1	471944.02	2301343.39	55°45'17,86"	52°03'11,38"
2	471962.09	2301347.55	55°45'18,45"	52°03'11,62"
3	471991.30	2301354.29	55°45'19,39"	52°03'12,00"
4	471985.02	2301380.33	55°45'19,19"	52°03'13,50"
5	471963.63	2301376.23	55°45'18,50"	52°03'13,26"
6	471938.19	2301370.02	55°45'17,67"	52°03'12,91"

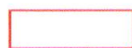
Карта (схема) границ территорий объекта культурного наследия местного
(муниципального) значения
«Дом жилой, 2-я половина XIX в.», расположенного по адресу:
Республика Татарстан, г.Елабуга, проспект Нефтяников, д.125



Условные обозначения:



объект культурного наследия



территория объекта культурного наследия

Картографическое описание границ территории объекта культурного наследия местного (муниципального) значения «Дом жилой, 2-я половина XIX в.», расположенного по адресу: Республика Татарстан, г.Елабуга, проспект Нефтяников, д.125

Границы территории объекта культурного наследия местного (муниципального) значения «Дом жилой, 2-я половина XIX в.», расположенного по адресу: Республика Татарстан, г.Елабуга, проспект Нефтяников, д.125 проходят:

Граница территории объекта культурного наследия местного значения проходит следующим образом:

Северо-восточная часть: По территории пустыря (т.3-4).

Юго-восточная часть: В пределах ограды (т.4-5), вдоль дороги (т.5-6), вдоль стены объекта культурного наследия (т.6-7), в пределах ограды (т.7).

Юго-западная часть: В пределах ограды (т.1).

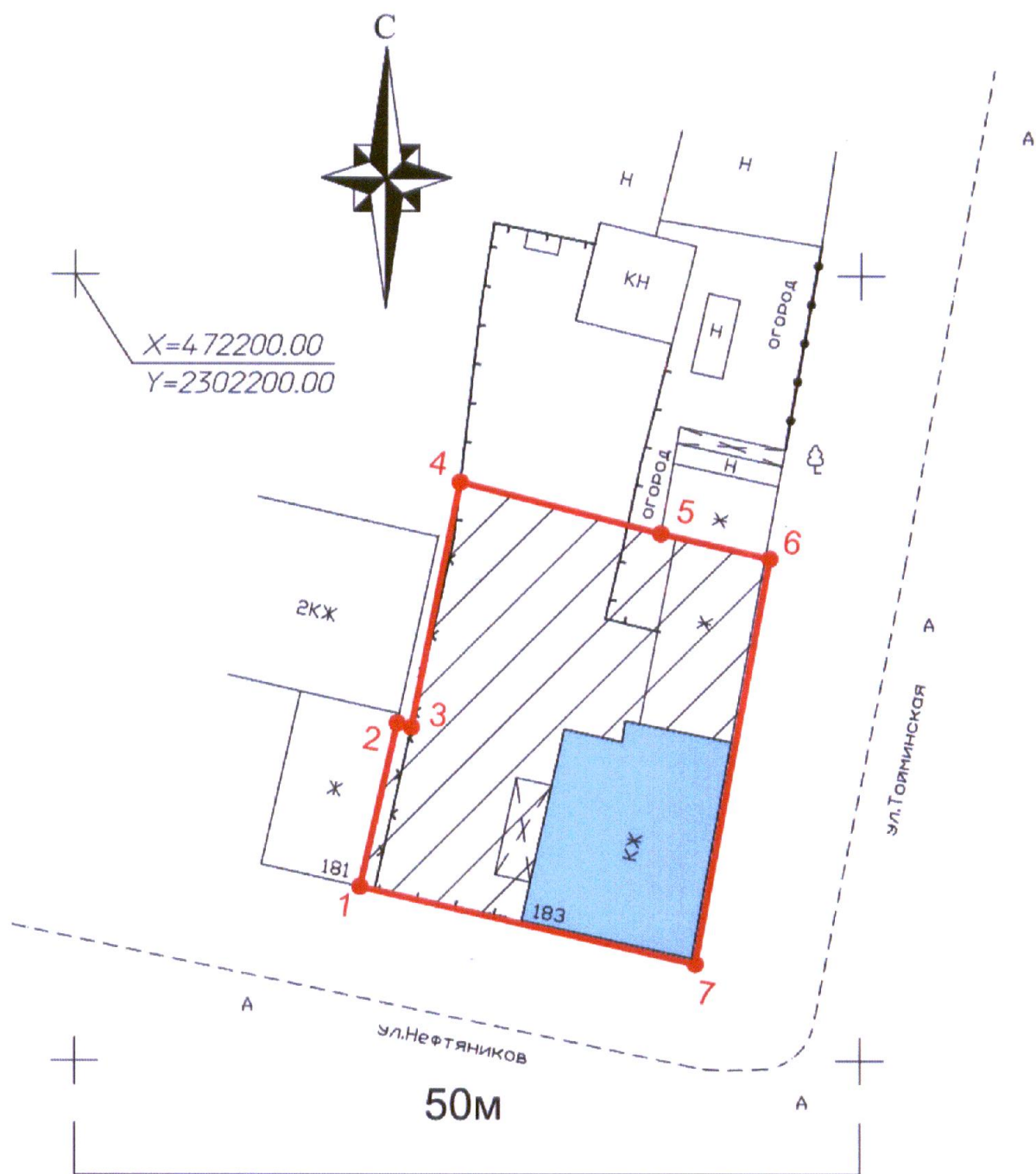
Северо-западная часть: В пределах ограды (т.2-3).

Таблица поворотных точек

границы территории объекта культурного наследия местного (муниципального) значения «Дом жилой, 2-я половина XIX в.», расположенного по адресу: Республика Татарстан, г.Елабуга, проспект Нефтяников, д.125

№ точки	Координаты точки в МСК 16		Координаты точки во всемирной геодезической системе координат 1984 года (WGS 84)	
	X	Y	Широта, В	Долгота, L
1	472375.91	2301227.68	55°45'31.83"	52°03'04.77"
2	472426.96	2301238.9	55°45'33.48"	52°03'05.42"
3	472415.38	2301250.37	55°45'33.11"	52°03'06.08"
4	472383.75	2301275.49	55°45'32.08"	52°03'07.52"
5	472363.66	2301284.8	55°45'31.43"	52°03'08.05"
6	472365.95	2301272.35	55°45'31.51"	52°03'07.34"
7	472368.47	2301260.72	55°45'31.59"	52°03'06.67"

Карта (схема) границ территорий объекта культурного наследия местного
(муниципального) значения
«Дом мещанина Шестова, конец XIX в.», расположенного по адресу:
Республика Татарстан, г.Елабуга, проспект Нефтяников, д.183



Условные обозначения:



объект культурного наследия



территория объекта культурного наследия

Картографическое описание границ территории объекта культурного наследия местного (муниципального) значения «Дом мещанина Шестова, конец XIX в.», расположенного по адресу: Республика Татарстан, г.Елабуга, проспект Нефтяников, д.183

Границы территории объекта культурного наследия местного (муниципального) значения «Дом мещанина Шестова, конец XIX в.», расположенного по адресу: Республика Татарстан, г.Елабуга, проспект Нефтяников, д.183 проходят:

Граница территории объекта культурного наследия местного значения проходит следующим образом:

Северо-восточная часть: Между двумя жилыми сооружениями (т. 5-6), в пределах ограды.

Юго-восточная часть: Вдоль стена объекта культурного наследия (т.7-1).

Юго-западная часть: В пределах ограды (т.1), вдоль жилого сооружения (т.1-2).

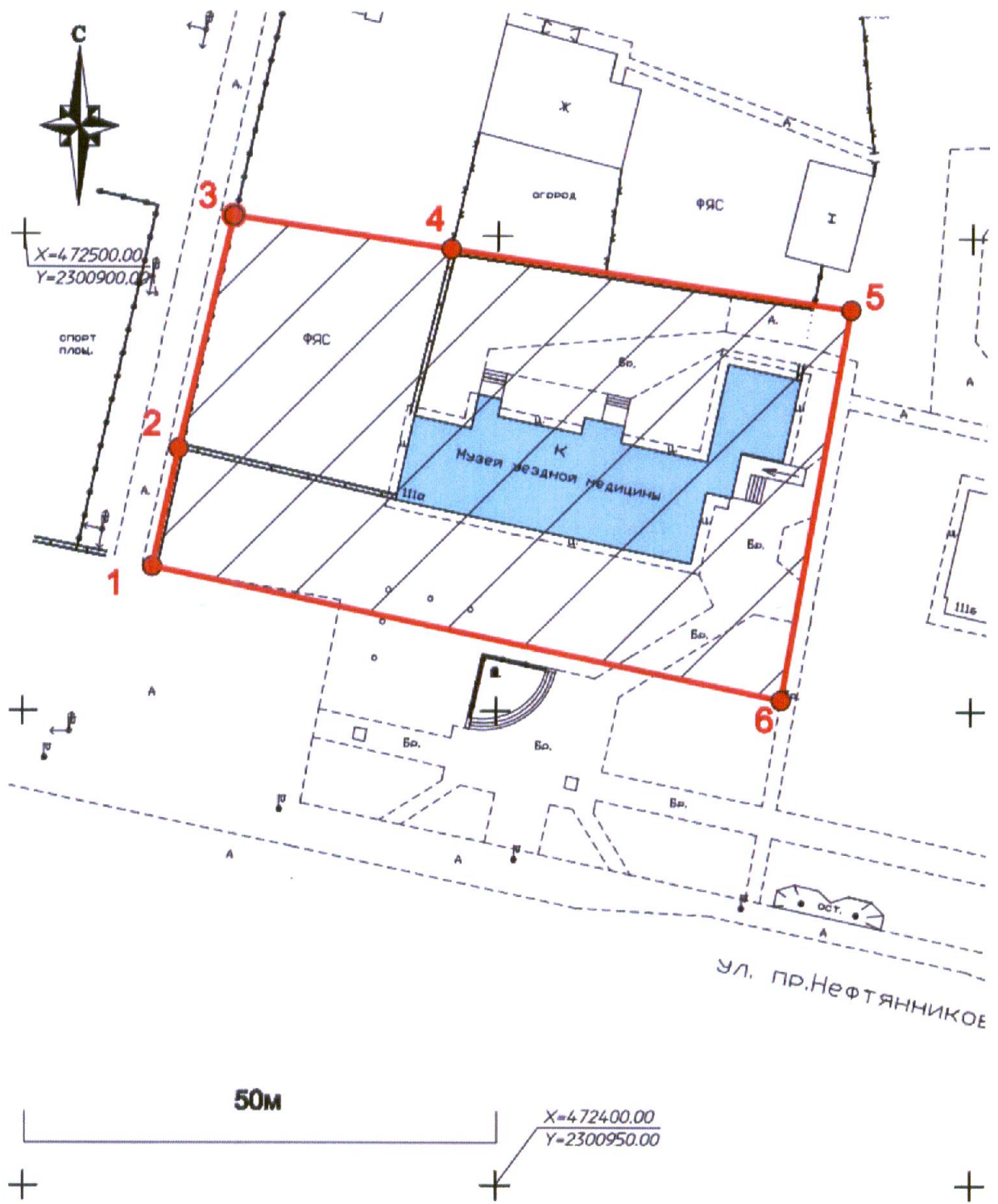
Северо-западная часть: В пределах ограды (т. 3-4).

Таблица поворотных точек

границы территории объекта культурного наследия местного (муниципального) значения «Дом мещанина Шестова, конец XIX в.», расположенного по адресу: Республика Татарстан, г.Елабуга, проспект Нефтяников, д.183

№ точки	Координаты точки в МСК 16		Координаты точки во всемирной геодезической системе координат 1984 года (WGS 84)	
	X	Y	Широта, В	Долгота, L
1	472161.08	2302218.23	55°45'24.87"	52°04'01.57"
2	472171.48	2302220.61	55°45'25.21"	52°04'01.71"
3	472171.21	2302221.52	55°45'25.20"	52°04'01.76"
4	472186.85	2302224.6	55°45'25.71"	52°04'01.93"
5	472183.57	2302237.37	55°45'25.60"	52°04'02.67"
6	472181.97	2302244.27	55°45'25.55"	52°04'03.06"
7	472156.16	2302239.59	55°45'24.71"	52°04'02.79"

Карта (схема) границ территорий объекта культурного наследия местного (муниципального) значения
 «Корпус земской больницы, 1870-1900 г.», расположенного по адресу:
 Республика Татарстан, г.Елабуга, проспект Нефтяников, д.111, литер А



Условные обозначения:

- объект культурного наследия
- территория объекта культурного наследия

Картографическое описание границ территории объекта культурного наследия местного (муниципального) значения «Корпус земской больницы, 1870-1900 г.», расположенного по адресу: Республика Татарстан, г.Елабуга, проспект Нефтяников, д.111, литер А

Границы территории объекта культурного наследия местного (муниципального) значения «Корпус земской больницы, 1870-1900 г.», расположенного по адресу: Республика Татарстан, г.Елабуга, проспект Нефтяников, д.111, литер А проходят:

Граница территории объекта культурного наследия местного значения проходит следующим образом:

Северо-восточная часть: Вдоль ограды (т.4-5).

Юго-восточная часть: По придомовой территории (т.5-6).

Юго-западная часть: Вдоль ул. пр. Нефтяников (т.6-1), в пределах ограды (т.1-2).

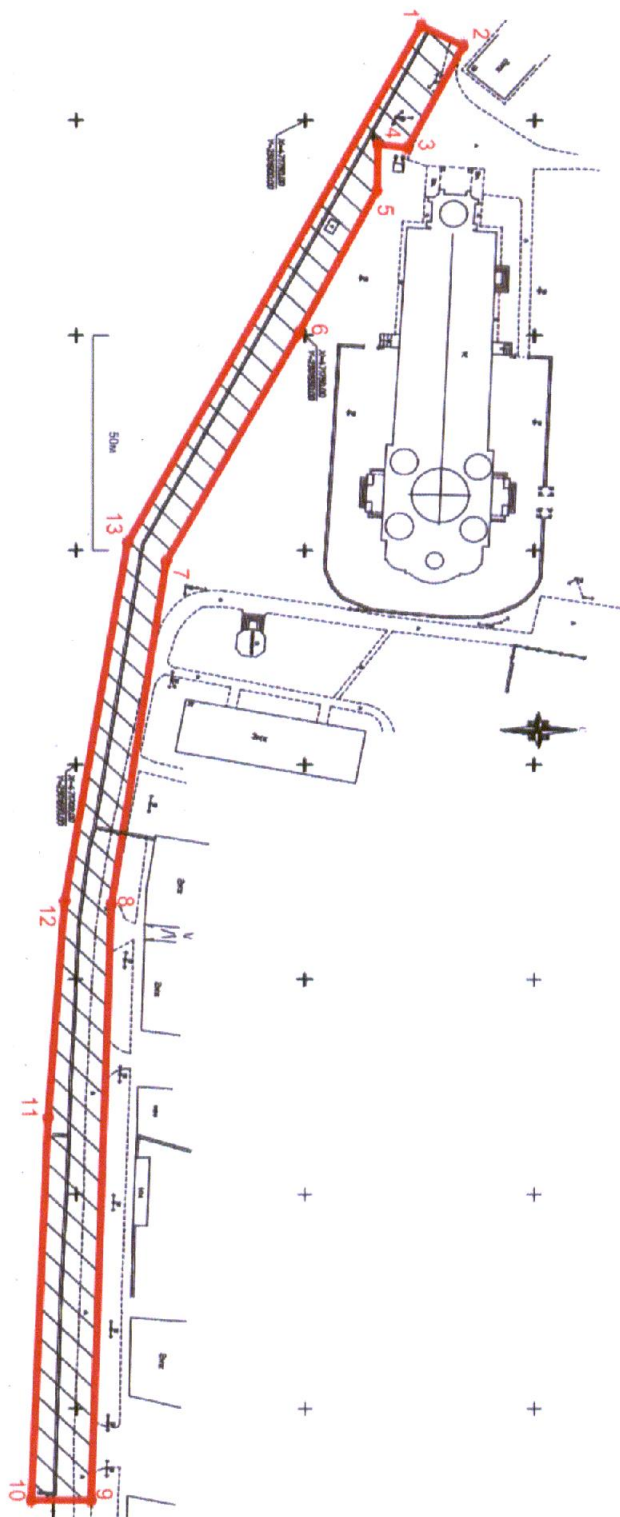
Северо-западная часть: В пределах ограды (т.2-4).

Таблица поворотных точек

границы территории объекта культурного наследия местного (муниципального) значения «Корпус земской больницы, 1870-1900 г.», расположенного по адресу: Республика Татарстан, г.Елабуга, проспект Нефтяников, д.111, литер А

№ точки	Координаты точки в МСК 16		Координаты точки во всемирной геодезической системе координат 1984 года (WGS 84)	
	X	Y	Широта, В	Долгота, L
1	472465.17	2300913.69	55°45'34,72"	52°02'46,75"
2	472477.59	2300916.42	55°45'35,12"	52°02'46,90"
3	472502.03	2300922.10	55°45'35,91"	52°02'47,23"
4	472498.64	2300945.11	55°45'35,80"	52°02'48,55"
5	472492.43	2300987.18	55°45'35,60"	52°02'50,96"
6	472451.21	2300979.99	55°45'34,26"	52°02'50,55"

Карта (схема) границ территорий объекта культурного наследия местного
(муниципального) значения
«Ограда Набережной, 1866 – 1868 гг.», расположенного по адресу: Республика
Татарстан, г.Елабуга, ул.Набережная



Условные обозначения:

 территория объекта культурного наследия

Картографическое описание границ территории объекта культурного наследия местного (муниципального) значения «Ограда Набережной, 1866 – 1868 гг.», расположенного по адресу: Республика Татарстан, г.Елабуга, ул.Набережная

Границы территории объекта культурного наследия местного (муниципального) значения «Ограда Набережной, 1866 – 1868 гг.», расположенного по адресу: Республика Татарстан, г.Елабуга, ул.Набережная проходят:

Граница территории объекта культурного наследия местного значения проходит следующим образом:

Северо-восточная часть: Вдоль дороги (т.8-9), пересекая дорогу и ограду (т.9).

Юго-восточная часть: Пересекая дорогу и ограду (т.10), вдоль объекта культурного наследия (т.10-11-12-13).

Юго-западная часть: Вдоль объекта культурного наследия (т.13-1), пересекая дорогу.

Северо-западная часть: Вдоль объекта культурного наследия (т. 2-3-4-5-6).

Таблица поворотных точек

границы территории объекта культурного наследия местного (муниципального) значения «Ограда Набережной, 1866 – 1868 гг.», расположенного по адресу: Республика Татарстан, г.Елабуга, ул.Набережная

№ точки	Координаты точки в МСК 16		Координаты точки во всемирной геодезической системе координат 1984 года (WGS 84)	
	X	Y	Широта, В	Долгота, L
1	471775.16	2301477.87	55°45'12.40"	52°03'19.11"
2	471784.39	2301482.68	55°45'12.70"	52°03'19.39"
3	471772.32	2301506.29	55°45'12.312"	52°03'20.74"
4	471765.84	2301505.57	55°45'12.10"	52°03'20.70"
5	471765.61	2301516.22	55°45'12.09"	52°03'21.31"
6	471748.62	2301549.42	55°45'11.54"	52°03'23.21"
7	471719.75	2301602.47	55°45'10.61"	52°03'26.25"

8	471707.8	2301682.39	55°45'10.22"	52°03'30.83"
9	471703.2	2301821.37	55°45'10.07"	52°03'38.80"
10	471690.23	2301821.35	55°45'09.65"	52°03'38.80"
11	471693.97	2301732.18	55°45'09.78"	52°03'33.69"
12	471697.67	2301681.61	55°45'09.90"	52°03'30.79"
13	471711.34	2301598.14	55°45'10.34"	52°03'26.00"

Карта (схема) границ территорий объекта культурного наследия местного
(муниципального) значения
«Питомник Шишкиных, XVIII – XIX вв.», расположенного по адресу:
Республика Татарстан, г.Елабуга, ул.Набережная



Условные обозначения:

 территория объекта культурного наследия

Картографическое описание границ территории объекта культурного наследия местного (муниципального) значения «Питомник Шишкиных, XVIII – XIX вв.», расположенного по адресу: Республика Татарстан, г.Елабуга, ул.Набережная

Границы территории объекта культурного наследия местного (муниципального) значения «Питомник Шишкиных, XVIII – XIX вв.», расположенного по адресу: Республика Татарстан, г.Елабуга, ул.Набережная проходят:

Граница территории объекта культурного наследия местного значения проходит следующим образом:

Северо-восточная часть: Вдоль ул. Набережная (т.6-7-8-9).

Юго-восточная часть: По болотистой местности (т.10-11).

Юго-западная часть: По территории парка (т.11-1).

Северо-западная часть: Вдоль ул. Шишкина (т. 2-3), вдоль ул. Набережная (т. 3-4-5-6).

Таблица поворотных точек

границы территории объекта культурного наследия местного (муниципального) значения «Питомник Шишкиных, XVIII – XIX вв.», расположенного по адресу: Республика Татарстан, г.Елабуга, ул.Набережная

№ точки	Координаты точки в МСК 16		Координаты точки во всемирной геодезической системе координат 1984 года (WGS 84)	
	X	Y	Широта, В	Долгота, L
1	471887.31	2301190.02	55°45'16.03"	52°03'02.61"
2	471977.7	2301227.34	55°45'18.95"	52°03'04.75"
3	471977.7	2301256.79	55°45'18.95"	52°03'06.44"
4	471936.66	2301320.28	55°45'17.63"	52°03'10.08"
5	471924.18	2301328.16	55°45'17.22"	52°03'10.53"
6	471874.15	2301370.6	55°45'15.61"	52°03'12.96"
7	471818.84	2301432.8	55°45'13.82"	52°03'16.53"
8	471775.16	2301477.87	55°45'12.40"	52°03'19.11"
9	471761.55	2301503.52	55°45'11.96"	52°03'20.58"
10	471702.64	2301487.54	55°45'10.06"	52°03'19.66"
11	471806.38	2301320.41	55°45'13.41"	52°03'10.08"

Картографическое описание границ территории объекта культурного наследия местного (муниципального) значения «Дом с декором, характерным только для Елабуги, 1870 г.», расположенного по адресу: Республика Татарстан, г.Елабуга, проспект Нефтяников, д.131

Границы территории объекта культурного наследия местного (муниципального) значения «Дом с декором, характерным только для Елабуги, 1870 г.», расположенного по адресу: Республика Татарстан, г.Елабуга, проспект Нефтяников, д.131 проходят:

Граница территории объекта культурного наследия местного значения проходит следующим образом:

Северо-восточная часть: В пределах ограды (т.4-6).

Юго-восточная часть: Вдоль нежилых строений (т.6-9), вдоль стены здания культурного наследия (т.9-10)

Юго-западная часть: Вдоль стены здания культурного наследия (т.10-2).

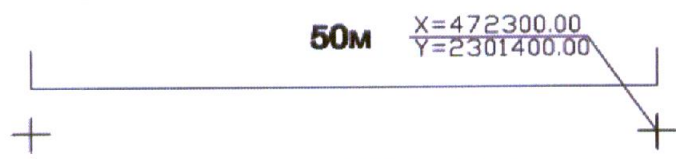
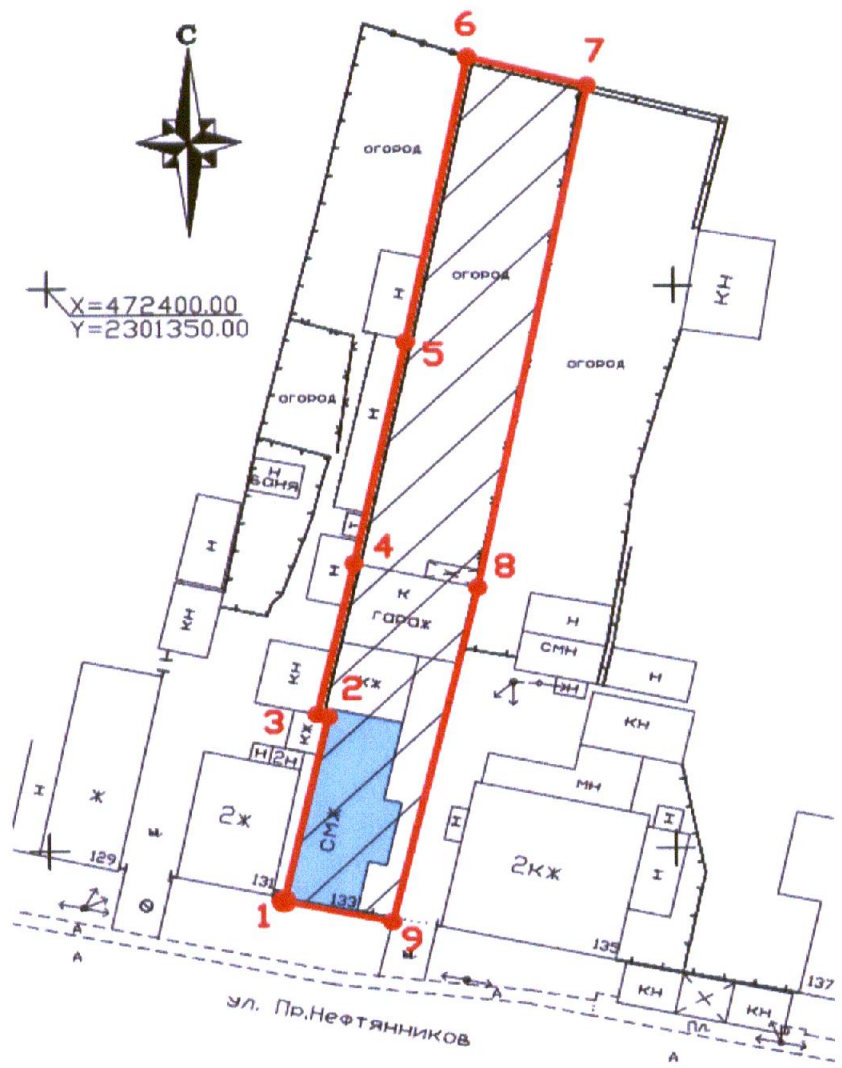
Северо-западная часть: Вдоль ограды (т.2-4).

Таблица поворотных точек

границы территории объекта культурного наследия местного (муниципального) значения «Дом с декором, характерным только для Елабуги, 1870 г.», расположенного по адресу: Республика Татарстан, г.Елабуга, проспект Нефтяников, д.131

№ точки	Координаты точки в МСК 16		Координаты точки во всемирной геодезической системе координат 1984 года (WGS 84)	
	X	Y	Широта, В	Долгота, L
1	472347.43	2301359.75	55°45'30,91"	52°03'12,32"
2	472371.52	2301364.53	55°45'31,68"	52°03'12,60"
3	472382.08	2301365.81	55°45'32,03"	52°03'12,67"
4	472423.34	2301375.46	55°45'33,36"	52°03'13,23"
5	472420.29	2301383.72	55°45'33,26"	52°03'13,70"
6	472395.12	2301378.66	55°45'32,45"	52°03'13,41"
7	472375.48	2301374.47	55°45'31,81"	52°03'13,17"
8	472362.05	2301371.47	55°45'31,38"	52°03'13,00"
9	472361.86	2301372.35	55°45'31,37"	52°03'13,05"
10	472345.47	2301368.73	55°45'30,84"	52°03'12,84"

Карта (схема) границ территорий объекта культурного наследия местного (муниципального) значения
 «Дом с лепниной, характерной только для Елабуги, 1870 г.», расположенного по адресу: Республика Татарстан, г.Елабуга, проспект Нефтяников, д.133



Условные обозначения:

- объект культурного наследия
- территория объекта культурного наследия

Картографическое описание границ территории объекта культурного наследия местного (муниципального) значения «Дом с лепниной, характерной только для Елабуги, 1870 г.», расположенного по адресу: Республика Татарстан, г.Елабуга, проспект Нефтяников, д.133

Границы территории объекта культурного наследия местного (муниципального) значения «Дом с лепниной, характерной только для Елабуги, 1870 г.», расположенного по адресу: Республика Татарстан, г.Елабуга, проспект Нефтяников, д.133 проходят:

Граница территории объекта культурного наследия местного значения проходит следующим образом:

Северо-восточная часть: В пределах ограды (т.6-8).

Юго-восточная часть: Вдоль нежилого строения, вдоль стены здания культурного наследия (т.8-9).

Юго-западная часть: Вдоль стены здания культурного наследия (т.9-2), вдоль жилых строений (т.2-4).

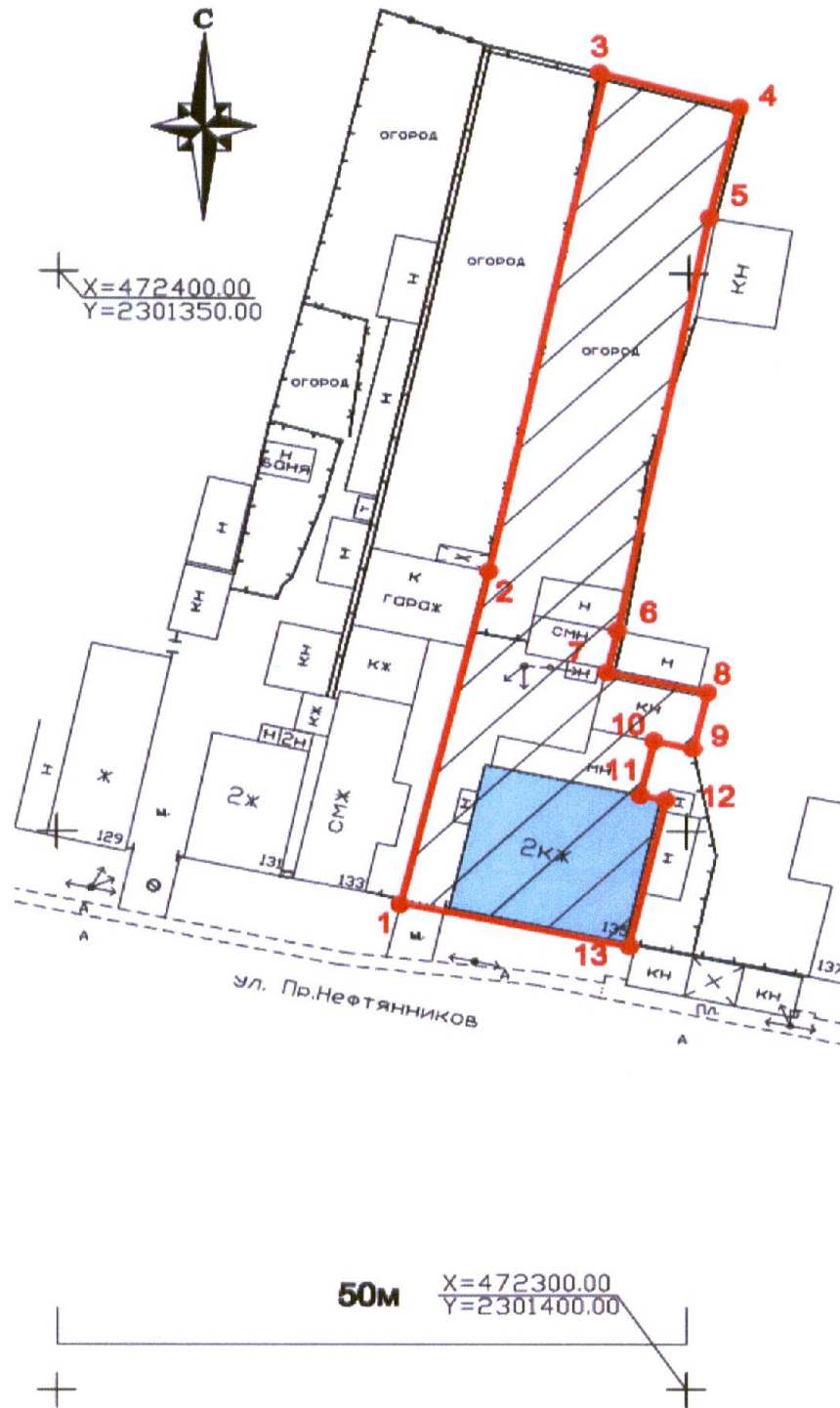
Северо-западная часть: Вдоль ограды (т.4-6).

Таблица поворотных точек

границы территории объекта культурного наследия местного (муниципального) значения «Дом с лепниной, характерной только для Елабуги, 1870 г.», расположенного по адресу: Республика Татарстан, г.Елабуга, проспект Нефтяников, д.133

№ точки	Координаты точки в МСК 16		Координаты точки во всемирной геодезической системе координат 1984 года (WGS 84)	
	X	Y	Широта, В	Долгота, L
1	472345.47	2301368.73	55°45'30,84"	52°03'12,84"
2	472361.86	2301372.35	55°45'31,37"	52°03'13,05"
3	472362.05	2301371.47	55°45'31,38"	52°03'13,00"
4	472375.48	2301374.47	55°45'31,81"	52°03'13,17"
5	472395.12	2301378.66	55°45'32,45"	52°03'13,41"
6	472420.29	2301383.72	55°45'33,26"	52°03'13,70"
7	472417.72	2301393.26	55°45'33,18"	52°03'14,25"
8	472373.29	2301384.34	55°45'31,74"	52°03'13,73"
9	472343.61	2301377.39	55°45'30,78"	52°03'13,33"

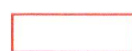
Карта (схема) границ территорий объекта культурного наследия местного (муниципального) значения «Дом с лепниной, характерной только для Елабуги, конец XIX в.», расположенного по адресу: Республика Татарстан, г.Елабуга, проспект Нефтяников, д.135



Условные обозначения:



объект культурного наследия



территория объекта культурного наследия

Картографическое описание границ территории объекта культурного наследия местного (муниципального) значения «Дом с лепниной, характерной только для Елабуги, конец XIX в.», расположенного по адресу: Республика Татарстан, г.Елабуга, проспект Нефтяников, д.135

Границы территории объекта культурного наследия местного (муниципального) значения «Дом с лепниной, характерной только для Елабуги, конец XIX в.», расположенного по адресу: Республика Татарстан, г.Елабуга, проспект Нефтяников, д.135 проходят:

Граница территории объекта культурного наследия местного значения проходит следующим образом:

Северо-восточная часть: В пределах ограды (т.3-6).

Юго-восточная часть: Вдоль нежилых строений (т.6-11), вдоль стены здания культурного наследия (т.11-13).

Юго-западная часть: Вдоль стены здания культурного наследия, вдоль нежилого строения (т.1-2).

Северо-западная часть: Вдоль ограды (т.2-3).

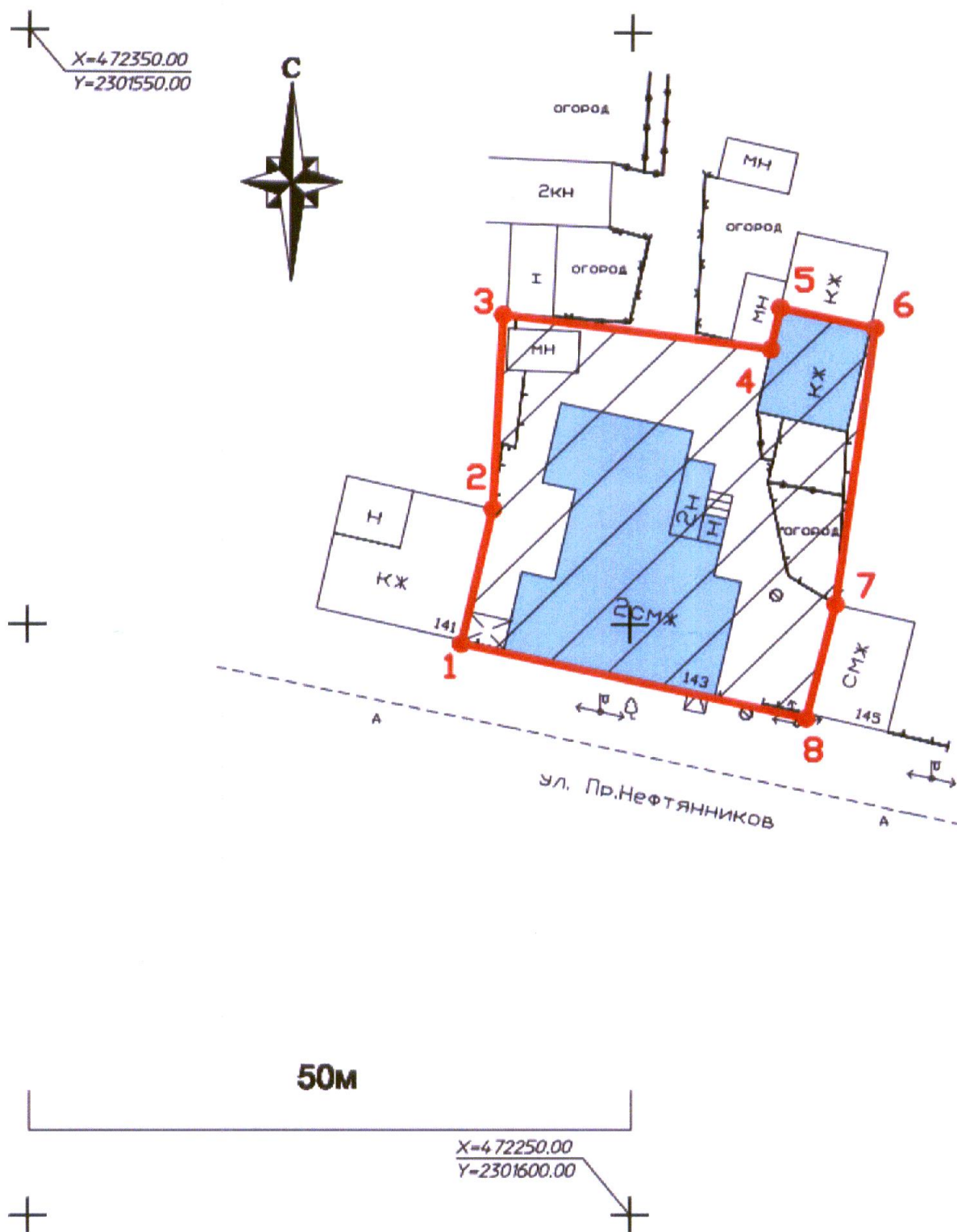
Таблица поворотных точек

границы территории объекта культурного наследия местного (муниципального) значения «Дом с лепниной, характерной только для Елабуги, конец XIX в.», расположенного по адресу: Республика Татарстан, г.Елабуга, проспект Нефтяников, д.135

№ точки	Координаты точки в МСК 16		Координаты точки во всемирной геодезической системе координат 1984 года (WGS 84)	
	X	Y	Широта, В	Долгота, L
1	472343.61	2301377.39	55°45'30,78"	52°03'13,33"
2	472373.29	2301384.34	55°45'31,74"	52°03'13,73"
3	472417.72	2301393.26	55°45'33,18"	52°03'14,25"
4	472414.86	2301403.89	55°45'33,09"	52°03'14,86"
5	472404.97	2301401.58	55°45'32,77"	52°03'14,72"
6	472367.98	2301394.54	55°45'31,57"	52°03'14,32"
7	472364.25	2301393.70	55°45'31,45"	52°03'14,27"

8	472362.47	2301401.63	55°45'31,39"	52°03'14,73"
9	472357.41	2301400.50	55°45'31,23"	52°03'14,66"
10	472358.09	2301397.43	55°45'31,25"	52°03'14,48"
11	472353.24	2301396.36	55°45'31,09"	52°03'14,42"
12	472352.79	2301398.39	55°45'31,08"	52°03'14,54"
13	472339.73	2301395.46	55°45'30,66"	52°03'14,37"

Карта (схема) границ территорий объекта культурного наследия местного (муниципального) значения «Дом жилой, 1850-1860 гг.», расположенного по адресу: Республика Татарстан, г.Елабуга, проспект Нефтяников, д.143



Условные обозначения:

- объект культурного наследия
- территория объекта культурного наследия

Картографическое описание границ территории объекта культурного наследия местного (муниципального) значения «Дом жилой, 1850-1860 гг.», расположенного по адресу: Республика Татарстан, г.Елабуга, проспект Нефтяников, д.143

Границы территории объекта культурного наследия местного (муниципального) значения «Дом жилой, 1850-1860 гг.», расположенного по адресу: Республика Татарстан, г.Елабуга, проспект Нефтяников, д.143 проходят:

Граница территории объекта культурного наследия местного значения проходит следующим образом:

Северо-восточная часть: Вдоль ограды (т.2-3).

Юго-восточная часть: В пределах ограды (т.3-4-5), параллельно каменной ограде (т.5-1).

Юго-западная часть: Параллельно каменной ограде (т.5-1), перпендикулярно каменной ограде (т.1-2).

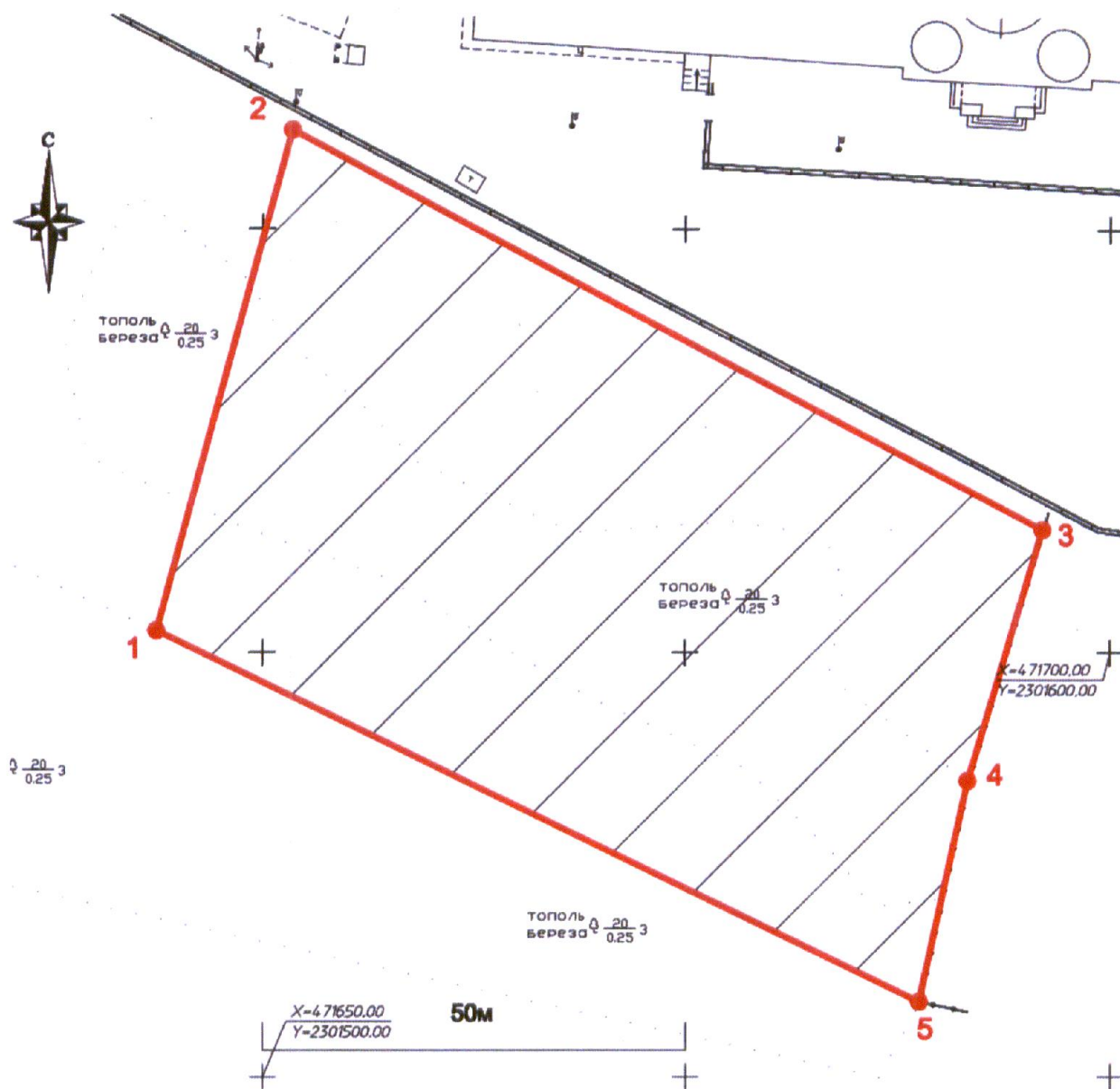
Северо-западная часть: Вдоль ограды (т. 2-3).

Таблица поворотных точек

границы территории объекта культурного наследия местного (муниципального) значения «Дом жилой, 1850-1860 гг.», расположенного по адресу: Республика Татарстан, г.Елабуга, проспект Нефтяников, д.143

№ точки	Координаты точки в МСК 16		Координаты точки во всемирной геодезической системе координат 1984 года (WGS 84)	
	X	Y	Широта, В	Долгота, L
1	472298.37	2301586.06	55°45'29,32"	52°03'25,30"
2	472309.79	2301588.65	55°45'29,69"	52°03'25,45"
3	472326.18	2301589.44	55°45'30,22"	52°03'25,49"
4	472323.40	2301611.57	55°45'30,13"	52°03'26,76"
5	472326.89	2301612.33	55°45'30,24"	52°03'26,81"
6	472325.19	2301620.16	55°45'30,18"	52°03'27,26"
7	472301.79	2301617.00	55°45'29,43"	52°03'27,07"
8	472292.10	2301614.59	55°45'29,11"	52°03'26,94"

Карта (схема) границ территорий объекта культурного наследия местного
(муниципального) значения
«Сквер П.Ушкова с подпорными стенами и чугунной решеткой, 1889 г.»,
расположенного по адресу: Республика Татарстан, г.Елабуга, ул.Набережная



Условные обозначения:

 территория объекта культурного наследия

Картографическое описание границ территории объекта культурного наследия местного (муниципального) значения «Сквер П.Ушкова с подпорными стенами и чугунной решеткой, 1889 г.», расположенного по адресу: Республика Татарстан, г.Елабуга, ул.Набережная

Границы территории объекта культурного наследия местного (муниципального) значения «Сквер П.Ушкова с подпорными стенами и чугунной решеткой, 1889 г.», расположенного по адресу:
Республика Татарстан, г.Елабуга, ул.Набережная проходят:

Граница территории объекта культурного наследия местного значения проходит следующим образом:

Северо-восточная часть: Вдоль ограды (т.2-3).

Юго-восточная часть: В пределах ограды (т.3-4-5), параллельно каменной ограде (т.5-1).

Юго-западная часть: Параллельно каменной ограде (т.5-1), перпендикулярно каменной ограде (т.1-2).

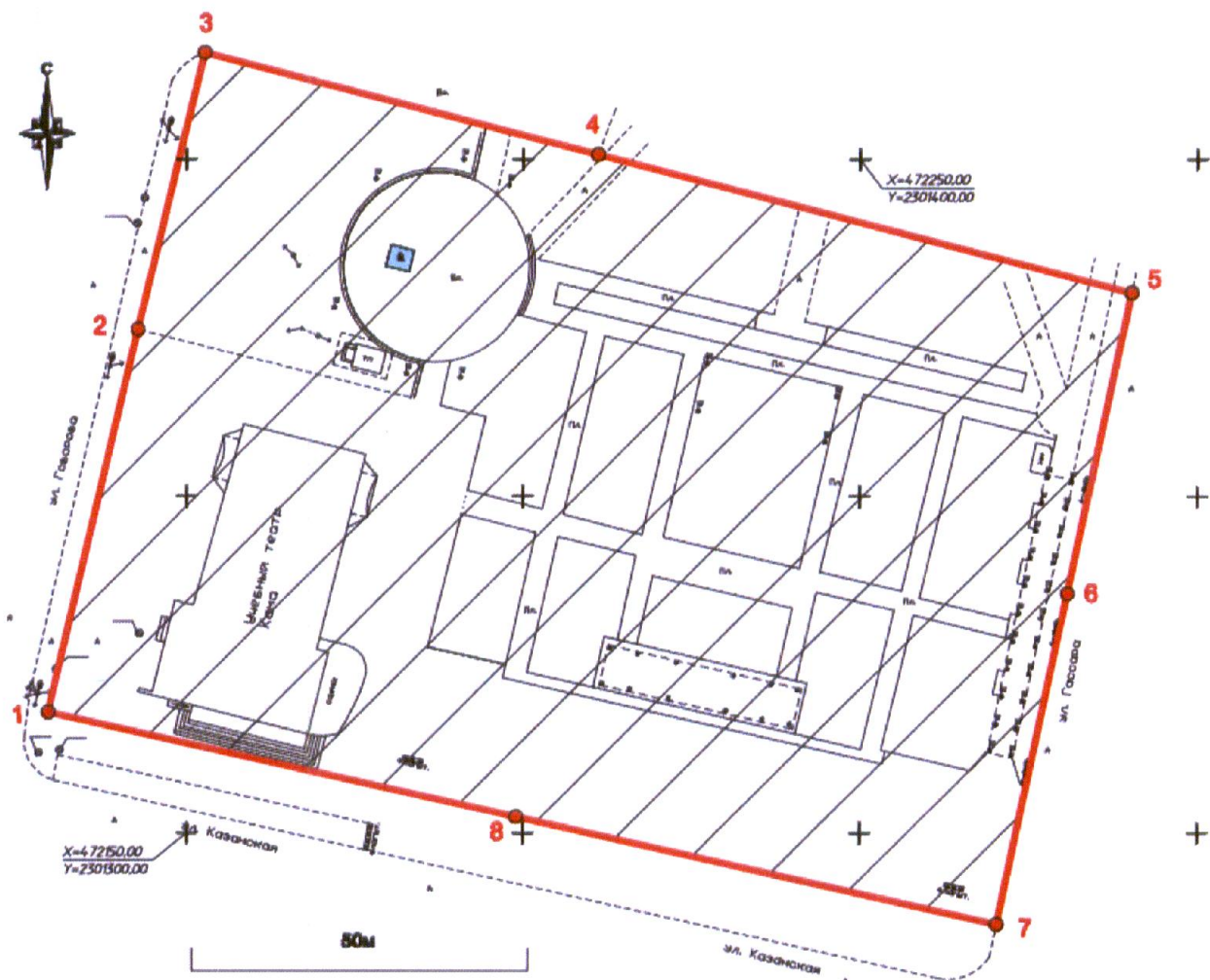
Северо-западная часть: Вдоль ограды (т. 2-3).

Таблица поворотных точек

границы территории объекта культурного наследия местного (муниципального) значения «Сквер П.Ушкова с подпорными стенами и чугунной решеткой, 1889 г.», расположенного по адресу: Республика Татарстан, г.Елабуга, ул.Набережная

№ точки	Координаты точки в МСК 16		Координаты точки во всемирной геодезической системе координат 1984 года (WGS 84)	
	X	Y	Широта, В	Долгота, L
1	471702.64	2301487.54	55°45'10,06"	52°03'19,64"
2	471761.55	2301503.52	55°45'11,96"	52°03'20,56"
3	471714.56	2301592.06	55°45'10,44"	52°03'25,63"
4	471684.87	2301583.21	55°45'09,48"	52°03'25,12"
5	471658.89	2301577.51	55°45'08,64"	52°03'24,80"

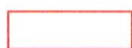
Карта (схема) границ территорий объекта культурного наследия местного (муниципального) значения
«Памятник В.И. Ленину, 1925 г.», расположенного по адресу: Республика Татарстан, г.Елабуга, ул.Казанская, сквер Октябрьской революции



Условные обозначения:



объект культурного наследия



территория объекта культурного наследия

Картографическое описание границ территории объекта культурного наследия местного (муниципального) значения «Памятник В.И. Ленину, 1925 г.», расположенного по адресу: Республика Татарстан, г.Елабуга, ул.Казанская, сквер Октябрьской революции

Границы территории объекта культурного наследия местного (муниципального) значения «Памятник В.И. Ленину, 1925 г.», расположенного по адресу: Республика Татарстан, г.Елабуга, ул.Казанская, сквер Октябрьской революции проходят:

Граница территории объекта культурного наследия местного значения проходит следующим образом:

Северо-восточная часть: Вдоль парка (т.4-5), вдоль ул. Гассара (т.5-6)

Юго-восточная часть: Вдоль ул. Гассара (т.6-7), вдоль ул. Казанская (т.7-8).

Юго-западная часть: Вдоль ул. Казанская (т.8-1), вдоль ул. Говорова (т.1-2).

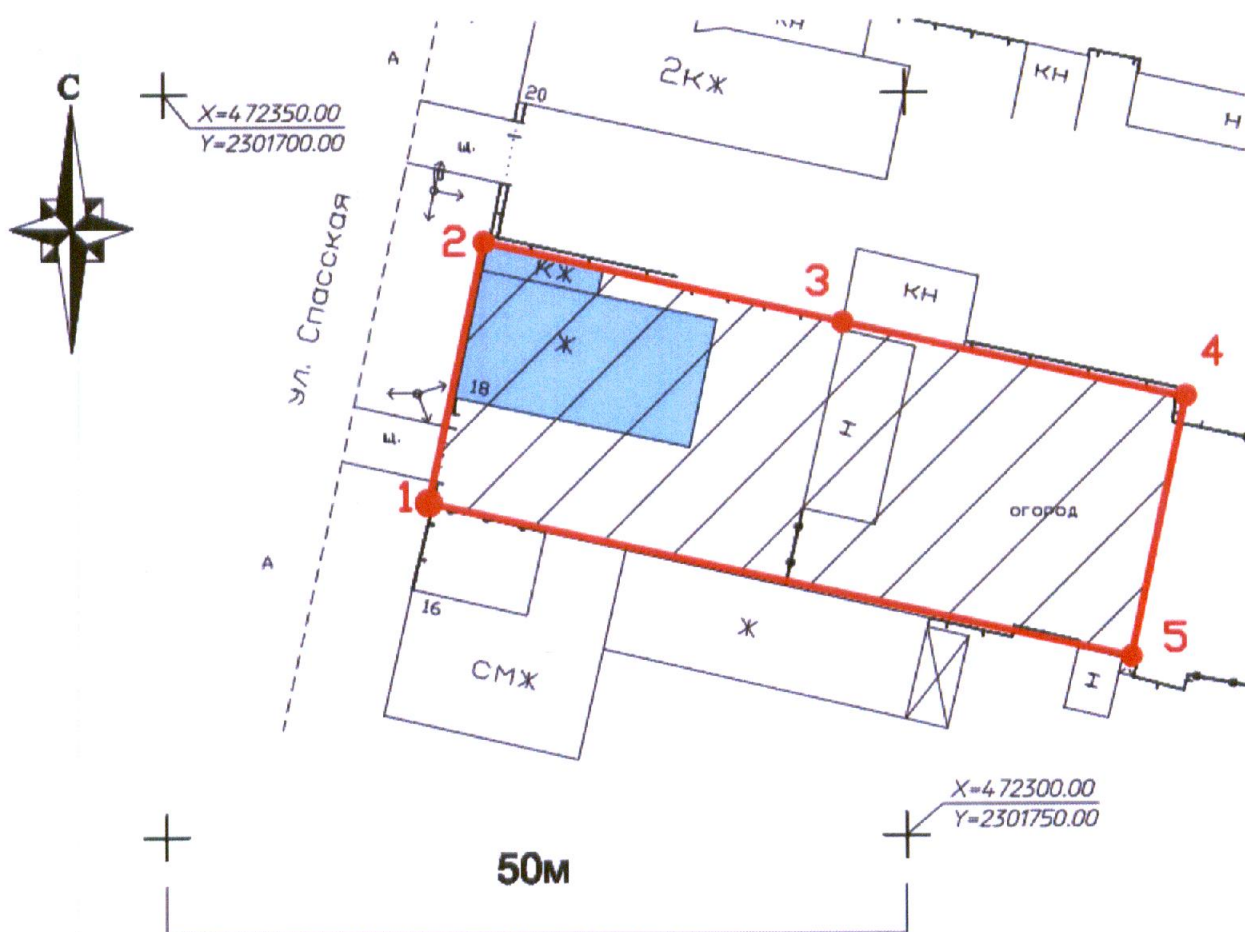
Северо-западная часть: вдоль ул. Говорова (т.2-3), вдоль территории гостиницы Тойма (т.3-4).

Таблица поворотных точек

границы территории объекта культурного наследия местного (муниципального) значения «Памятник В.И. Ленину, 1925 г.», расположенного по адресу: Республика Татарстан, г.Елабуга, ул.Казанская, сквер Октябрьской революции

№ точки	Координаты точки в МСК 16		Координаты точки во всемирной геодезической системе координат 1984 года (WGS 84)	
	X	Y	Широта, В	Долгота, L
1	472167.97	2301279.25	55°45'25,10"	52°03'07,70"
2	472224.75	2301292.69	55°45'26,94"	52°03'08,48"
3	472265.73	2301302.67	55°45'28,26"	52°03'09,05"
4	472250.66	2301361.14	55°45'27,78"	52°03'12,40"
5	472230.25	2301440.30	55°45'27,12"	52°03'16,94"
6	472185.62	2301430.74	55°45'25,67"	52°03'16,39"
7	472136.46	2301420.30	55°45'24,08"	52°03'15,79"
8	472152.39	2301349.00	55°45'24,60"	52°03'11,70"

Карта (схема) границ территорий объекта культурного наследия местного
(муниципального) значения
«Дом жилой, конец XIX в.», расположенного по адресу:
Республика Татарстан, г.Елабуга, ул.Спасская, д.18



Условные обозначения:



объект культурного наследия



территория объекта культурного наследия

Картографическое описание границ территории объекта культурного наследия местного (муниципального) значения «Дом жилой, конец XIX в.», расположенного по адресу: Республика Татарстан, г.Елабуга, ул.Спасская, д.18

Границы территории объекта культурного наследия местного (муниципального) значения «Дом жилой, конец XIX в.», расположенного по адресу: Республика Татарстан, г.Елабуга, ул.Спасская, д.18 проходят:

Граница территории объекта культурного наследия местного значения проходит следующим образом:

Северо-восточная часть: Вдоль нежилого строения, в пределах ограды (т.3-4).

Юго-восточная часть: По придомовой территории (т.4-5).

Юго-западная часть: Вдоль жилого строения и в пределах ограды (т.5-1).

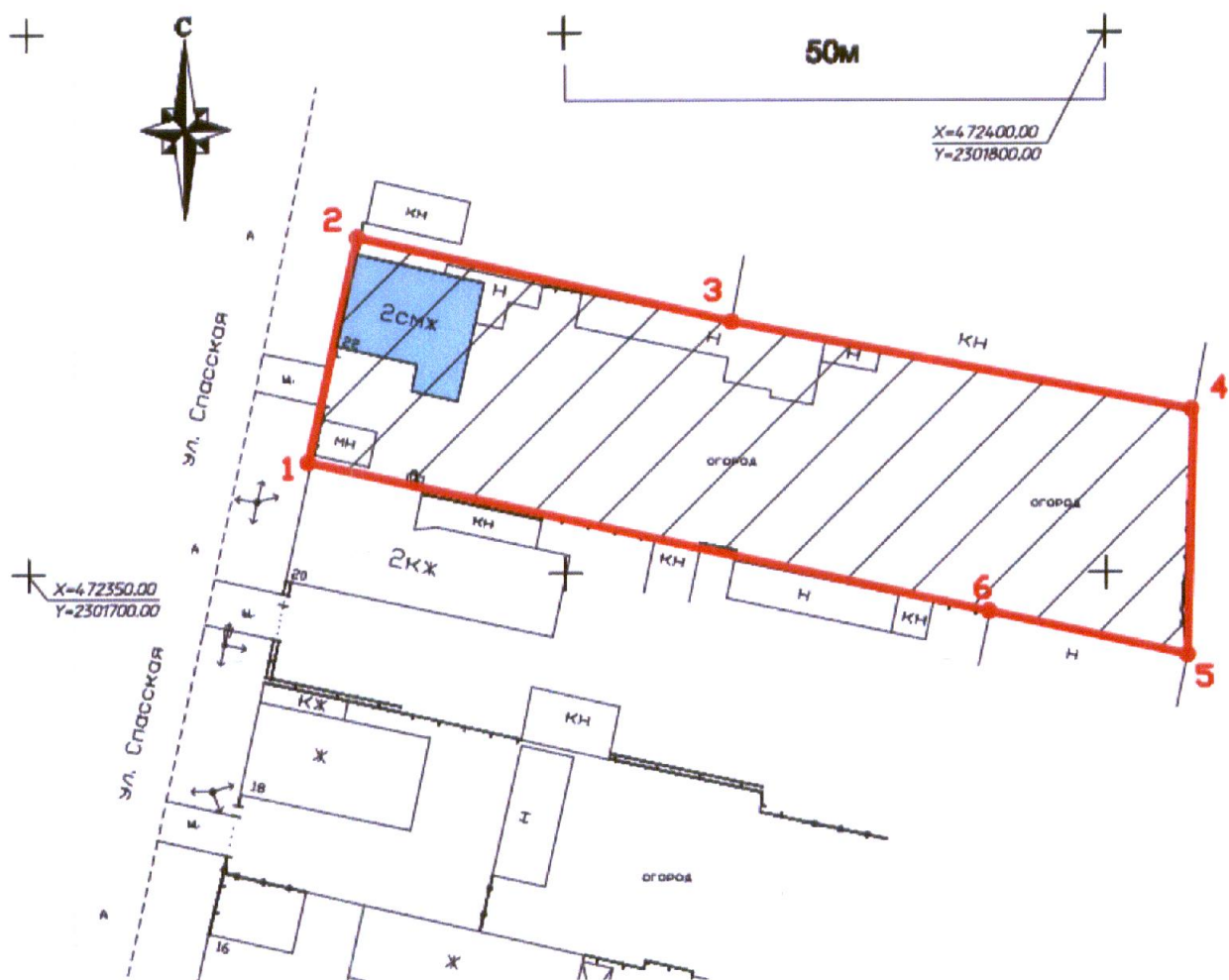
Северо-западная часть: В пределах ограды и вдоль стены здания культурного наследия (т.1-3).

Таблица поворотных точек

границы территории объекта культурного наследия местного (муниципального) значения «Дом жилой, конец XIX в.», расположенного по адресу: Республика Татарстан, г.Елабуга, ул.Спасская, д.18

№ точки	Координаты точки в МСК 16		Координаты точки во всемирной геодезической системе координат 1984 года (WGS 84)	
	X	Y	Широта, В	Долгота, L
1	472340.07	2301721.65	55°45'30,66"	52°03'33,08"
2	472334.59	2301745.83	55°45'30,49"	52°03'34,46"
3	472329.45	2301768.84	55°45'30,32"	52°03'35,78"
4	472312.02	2301765.15	55°45'29,76"	52°03'35,57"
5	472322.53	2301717.85	55°45'30,10"	52°03'32,86"

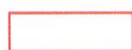
Карта (схема) границ территорий объекта культурного наследия местного
(муниципального) значения
«Дом жилой, конец XIX в.», расположенного по адресу:
Республика Татарстан, г.Елабуга, ул.Спасская, д.22



Условные обозначения:



объект культурного наследия



территория объекта культурного наследия

Картографическое описание границ территории объекта культурного наследия местного (муниципального) значения

«Дом жилой, конец XIX в.», расположенного по адресу:
Республика Татарстан, г.Елабуга, ул.Спасская, д.22

Границы территории объекта культурного наследия местного (муниципального) значения «Дом жилой, конец XIX в.», расположенного по адресу:
Республика Татарстан, г.Елабуга, ул.Спасская, д.22 проходят:

Граница территории объекта культурного наследия местного значения проходит следующим образом:

Северо-восточная часть: вдоль нежилых строений (т.3-4).

Юго-восточная часть: В пределах ограды (т.4-5), вдоль нежилых строений (т.5-6).

Юго-западная часть: В пределах ограды, вдоль строений (т.6-1).

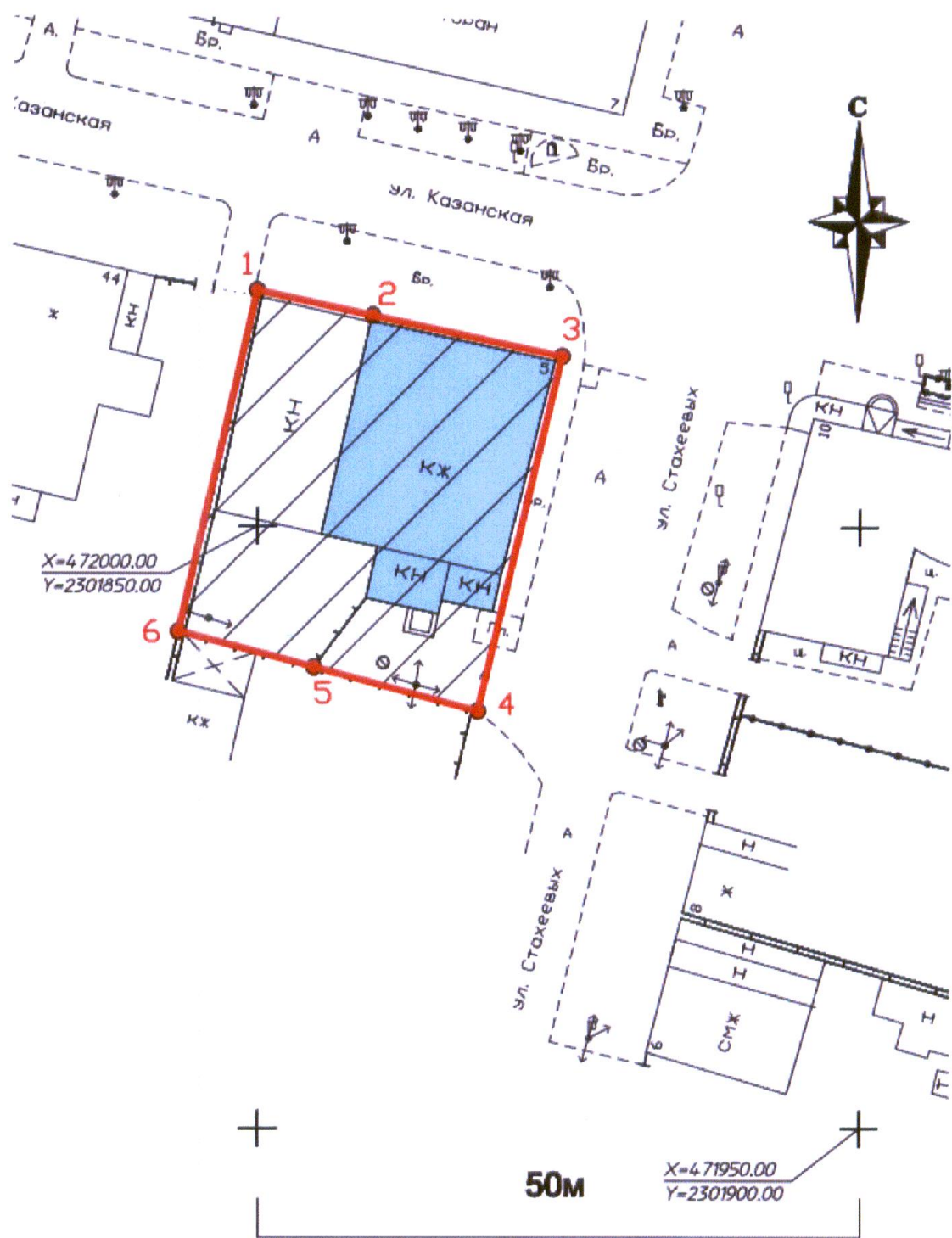
Северо-западная часть: В пределах ограды и вдоль стены здания культурного наследия (т.1-2), вдоль стены здания культурного наследия и вдоль нежилых строений (т.4-5).

Таблица поворотных точек

границы территории объекта культурного наследия местного (муниципального) значения «Дом жилой, конец XIX в.», расположенного по адресу:
Республика Татарстан, г.Елабуга, ул.Спасская, д.22

№ точки	Координаты точки в МСК 16		Координаты точки во всемирной геодезической системе координат 1984 года (WGS 84)	
	X	Y	Широта, В	Долгота, L
1	472360.38	2301726.12	55°45'31,32"	52°03'33,33"
2	472381.16	2301730.75	55°45'31,99"	52°03'33,60"
3	472373.31	2301765.47	55°45'31,74"	52°03'35,59"
4	472365.07	2301808.17	55°45'31,47"	52°03'38,04"
5	472342.38	2301807.57	55°45'30,74"	52°03'38,00"
6	472346.46	2301789.26	55°45'30,87"	52°03'36,95"

Карта (схема) границ территорий объекта культурного наследия местного
(муниципального) значения
«Дом жилой, 1860 г.», расположенного по адресу:
Республика Татарстан, г.Елабуга, ул.Стахеевых, д.5



Условные обозначения:

- объект культурного наследия
- территория объекта культурного наследия

Картографическое описание границ территории объекта культурного наследия местного (муниципального) значения «Дом жилой, 1860 г.», расположенного по адресу: Республика Татарстан, г.Елабуга, ул.Стахеевых, д.5

Границы территории объекта культурного наследия местного (муниципального) значения «Дом жилой, 1860 г.», расположенного по адресу: Республика Татарстан, г.Елабуга, ул.Стахеевых, д.5 проходят:

Граница территории объекта культурного наследия местного значения проходит следующим образом:

Северо-восточная часть: Вдоль стены здания культурного наследия (т.2-4).

Юго-восточная часть: В пределах ограды (т.4-5).

Юго-западная часть: В пределах ограды (т.5-6).

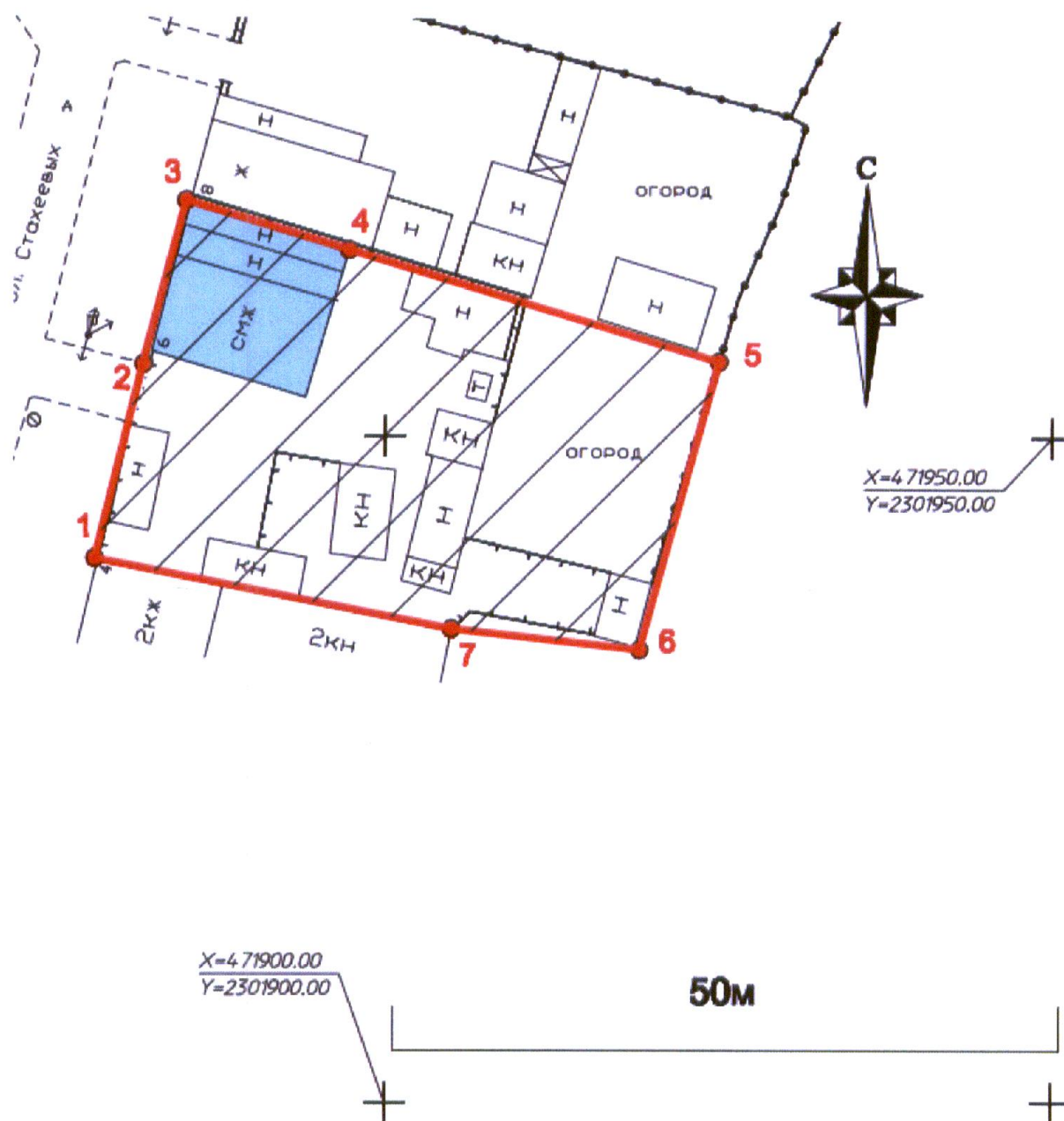
Северо-западная часть: В пределах ограды и вдоль нежилого строения (т.6-2).

Таблица поворотных точек



границы территории объекта культурного наследия местного (муниципального) значения «Дом жилой, 1860 г.», расположенного по адресу: Республика Татарстан, г.Елабуга, ул.Стахеевых, д.5

№ точки	Координаты точки в МСК 16		Координаты точки во всемирной геодезической системе координат 1984 года (WGS 84)	
	X	Y	Широта, В	Долгота, L
1	472019.52	2301849.85	55°45'20,30"	52°03'40,42"
2	472017.48	2301859.51	55°45'20,23"	52°03'40,97"
3	472014.15	2301875.28	55°45'20,12"	52°03'41,88"
4	471984.64	2301868.37	55°45'19,17"	52°03'41,48"
5	471988.31	2301854.71	55°45'19,29"	52°03'40,70"
6	471991.25	2301843.40	55°45'19,38"	52°03'40,05"

Карта (схема) границ территорий объекта культурного наследия местного
(муниципального) значения
«Дом жилой, конец XIX в.», расположенного по адресу:
Республика Татарстан, г.Елабуга, ул.Стахеевых, д.6



Условные обозначения:

-  объект культурного наследия
-  территория объекта культурного наследия

Картографическое описание границ территории объекта культурного наследия местного (муниципального) значения «Дом жилой, конец XIX в.», расположенного по адресу: Республика Татарстан, г.Елабуга, ул.Стахеевых, д.6

Границы территории объекта культурного наследия местного (муниципального) значения «Дом жилой, конец XIX в.», расположенного по адресу: Республика Татарстан, г.Елабуга, ул.Стахеевых, д.6 проходят:

Граница территории объекта культурного наследия местного значения проходит следующим образом:

Северо-восточная часть: В пределах ограды и вдоль нежилых строений (т.4-5).

Юго-восточная часть: Вдоль нежилого строения и в пределах ограды (т.5-7).

Юго-западная часть: Вдоль нежилого строения и вдоль жилого строения (т.7-1), в пределах ограды (т.1-2).

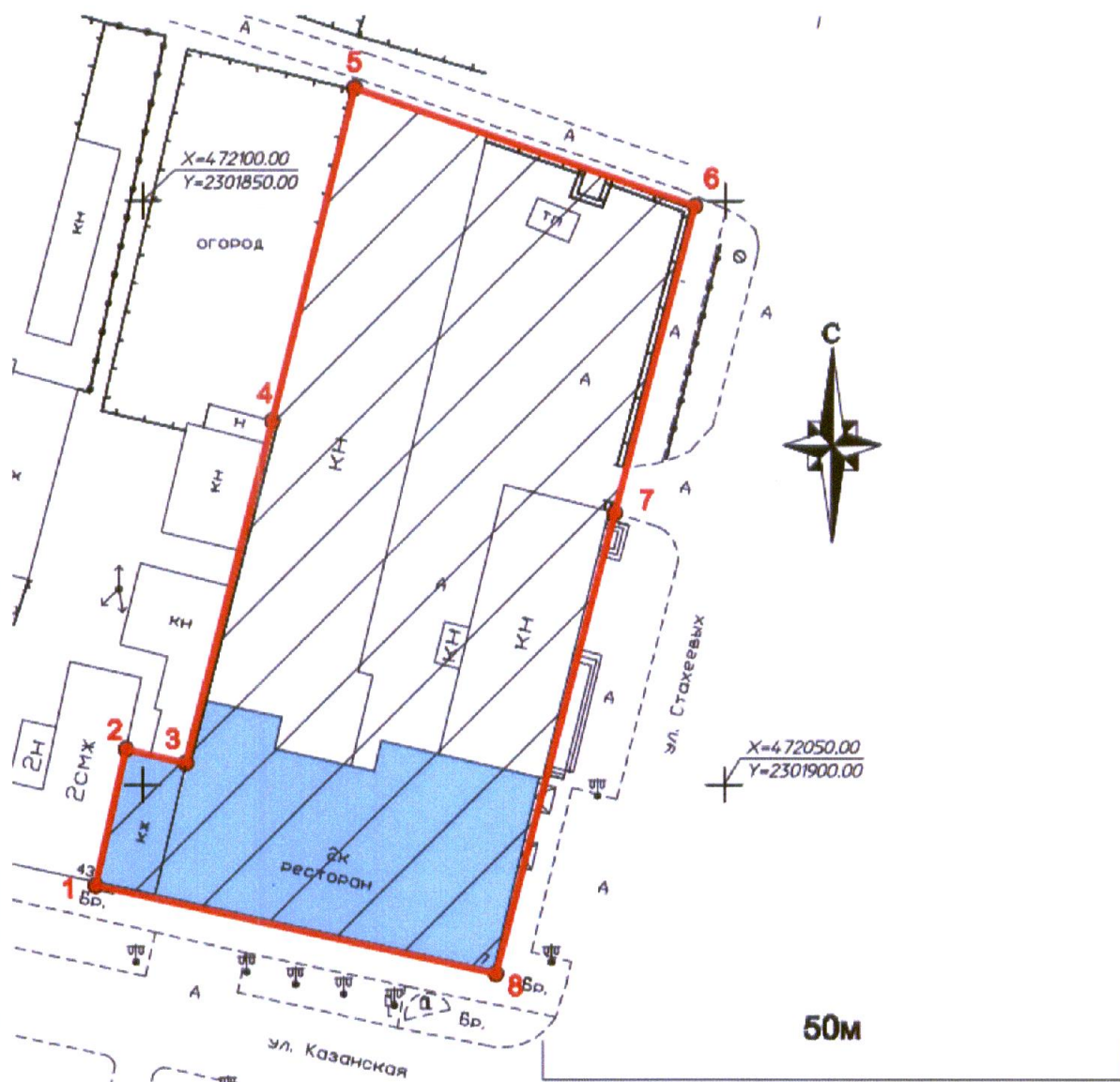
Северо-западная часть: Вдоль здания культурного наследия (т.2-4).

Таблица поворотных точек

границы территории объекта культурного наследия местного (муниципального) значения «Дом жилой, конец XIX в.», расположенного по адресу: Республика Татарстан, г.Елабуга, ул.Стахеевых, д.6

№ точки	Координаты точки в МСК 16		Координаты точки во всемирной геодезической системе координат 1984 года (WGS 84)	
	X	Y	Широта, В	Долгота, L
1	471940.82	2301878.15	55°45'17,75"	52°03'42,04"
2	471956.38	2301882.00	55°45'18,26"	52°03'42,26"
3	471967.57	2301884.94	55°45'18,62"	52°03'42,43"
4	471963.96	2301897.19	55°45'18,50"	52°03'43,13"
5	471955.66	2301925.04	55°45'18,23"	52°03'44,73"
6	471933.99	2301919.15	55°45'17,53"	52°03'44,39"
7	471935.56	2301905.01	55°45'17,58"	52°03'43,58"

Карта (схема) границ территорий объекта культурного наследия местного (муниципального) значения
«Дом купца Красильникова, 2-я треть XIX в.», расположенного по адресу:
Республика Татарстан, г.Елабуга, ул.Стахеевых, д.7



Условные обозначения:



объект культурного наследия



территория объекта культурного наследия

Картографическое описание границ территории объекта культурного наследия местного (муниципального) значения «Дом купца Красильникова, 2-я треть XIX в.», расположенного по адресу: Республика Татарстан, г.Елабуга, ул.Стахеевых, д.7

Границы территории объекта культурного наследия местного (муниципального) значения «Дом купца Красильникова, 2-я треть XIX в.», расположенного по адресу: Республика Татарстан, г.Елабуга, ул.Стахеевых, д.7 проходят:

Граница территории объекта культурного наследия местного значения проходит следующим образом:

Северо-восточная часть: В пределах ограды (т.5-7).

Юго-восточная часть: Вдоль нежилого строения и вдоль стены здания культурного наследия (т.7-8).

Юго-западная часть: Вдоль стены здания культурного наследия (т.8-3).

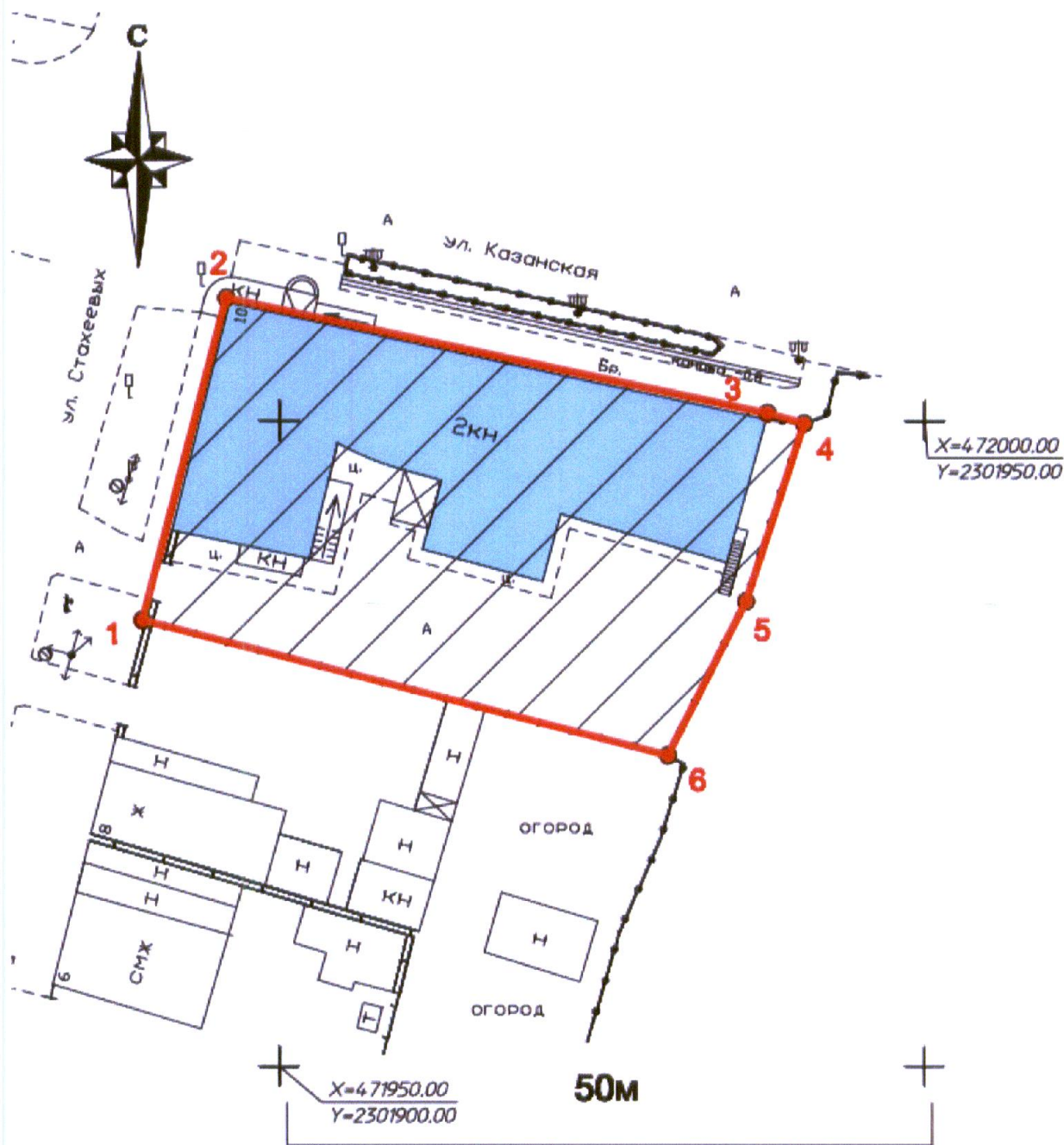
Северо-западная часть: Вдоль жилых строений (т.3-5).

Таблица поворотных точек

границы территории объекта культурного наследия местного (муниципального) значения «Дом купца Красильникова, 2-я треть XIX в.», расположенного по адресу: Республика Татарстан, г.Елабуга, ул.Стахеевых, д.7

№ точки	Координаты точки в МСК 16		Координаты точки во всемирной геодезической системе координат 1984 года (WGS 84)	
	X	Y	Широта, В	Долгота, L
1	472041.36	2301845.96	55°45'21,00"	52°03'40,20"
2	472053.01	2301848.57	55°45'21,38"	52°03'40,35"
3	472051.86	2301853.74	55°45'21,34"	52°03'40,64"
4	472081.20	2301861.17	55°45'22,29"	52°03'41,07"
5	472109.64	2301868.17	55°45'23,21"	52°03'41,47"
6	472099.56	2301897.42	55°45'22,88"	52°03'43,15"
7	472073.35	2301890.58	55°45'22,04"	52°03'42,76"
8	472033.84	2301880.39	55°45'20,76"	52°03'42,17"

Карта (схема) границ территорий объекта культурного наследия местного (муниципального) значения
 «Гостиница мешанина Гайсина, 2-я половина XIX в.», расположенного по адресу: Республика Татарстан, г.Елабуга, ул.Стахеевых, д.10



Условные обозначения:



объект культурного наследия



территория объекта культурного наследия

Картографическое описание границ территории объекта культурного наследия местного (муниципального) значения «Гостиница мещанина Гайсина, 2-я половина XIX в.», расположенного по адресу: Республика Татарстан, г.Елабуга, ул.Стахеевых, д.10

Границы территории объекта культурного наследия местного (муниципального) значения «Гостиница мещанина Гайсина, 2-я половина XIX в.», расположенного по адресу: Республика Татарстан, г.Елабуга, ул.Стахеевых, д.10 проходят:

Граница территории объекта культурного наследия местного значения проходит следующим образом:

Северо-восточная часть: В пределах ограды (т.3-5).

Юго-восточная часть: В пределах ограды (т.5-1).

Юго-западная часть: В пределах ограды и вдоль здания культурного наследия (т.1-2).

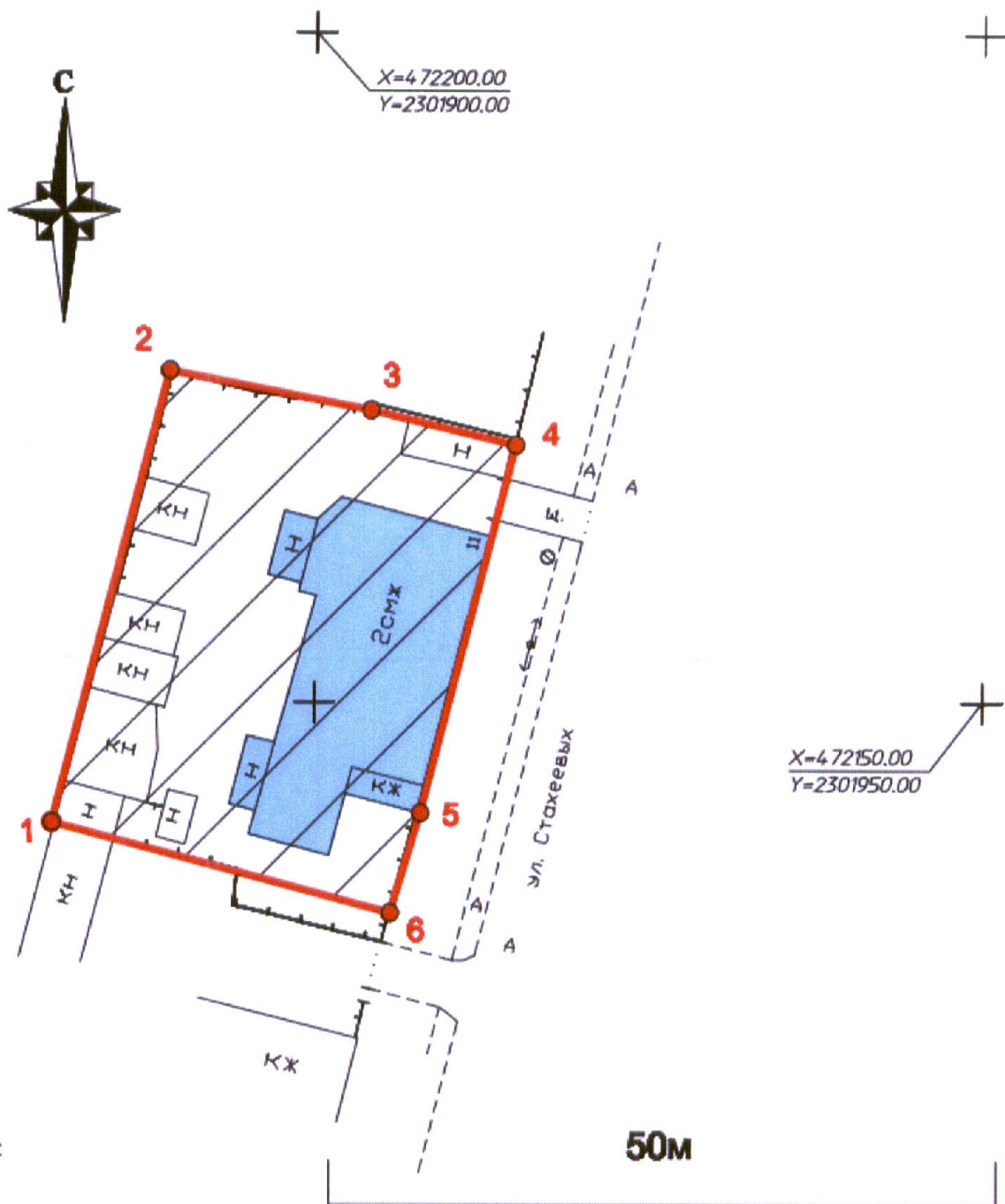
Северо-западная часть: Вдоль здания культурного наследия (т.2-3).

Таблица поворотных точек

границы территории объекта культурного наследия местного (муниципального) значения «Гостиница мещанина Гайсина, 2-я половина XIX в.», расположенного по адресу: Республика Татарстан, г.Елабуга, ул.Стахеевых, д.10

№ точки	Координаты точки в МСК 16		Координаты точки во всемирной геодезической системе координат 1984 года (WGS 84)	
	X	Y	Широта, В	Долгота, L
1	471984.52	2301889.40	55°45'19,17"	52°03'42,69"
2	472009.46	2301895.90	55°45'19,97"	52°03'43,06"
3	472000.60	2301937.84	55°45'19,68"	52°03'45,46"
4	471999.78	2301940.66	55°45'19,66"	52°03'45,63"
5	471986.00	2301936.22	55°45'19,21"	52°03'45,37"
6	471974.06	2301930.18	55°45'18,83"	52°03'45,02"

Карта (схема) границ территорий объекта культурного наследия местного
(муниципального) значения
«Дом Рябова, начало XX в.», расположенного по адресу:
Республика Татарстан, г.Елабуга, ул.Стахеевых, д.11



Условные обозначения:



объект культурного наследия



территория объекта культурного наследия

Картографическое описание границ территории объекта культурного наследия местного (муниципального) значения «Дом Рябова, начало XX в.», расположенного по адресу: Республика Татарстан, г.Елабуга, ул.Стахеевых, д.11

Границы территории объекта культурного наследия местного (муниципального) значения «Дом Рябова, начало XX в.», расположенного по адресу: Республика Татарстан, г.Елабуга, ул.Стахеевых, д.11 проходят:

Граница территории объекта культурного наследия местного значения проходит следующим образом:

Северо-восточная часть: В пределах ограды и вдоль стены здания культурного наследия (т.3-5).

Юго-восточная часть: В пределах ограды (т.5-1).

Юго-западная часть: Вдоль нежилых строений (т.1-2).

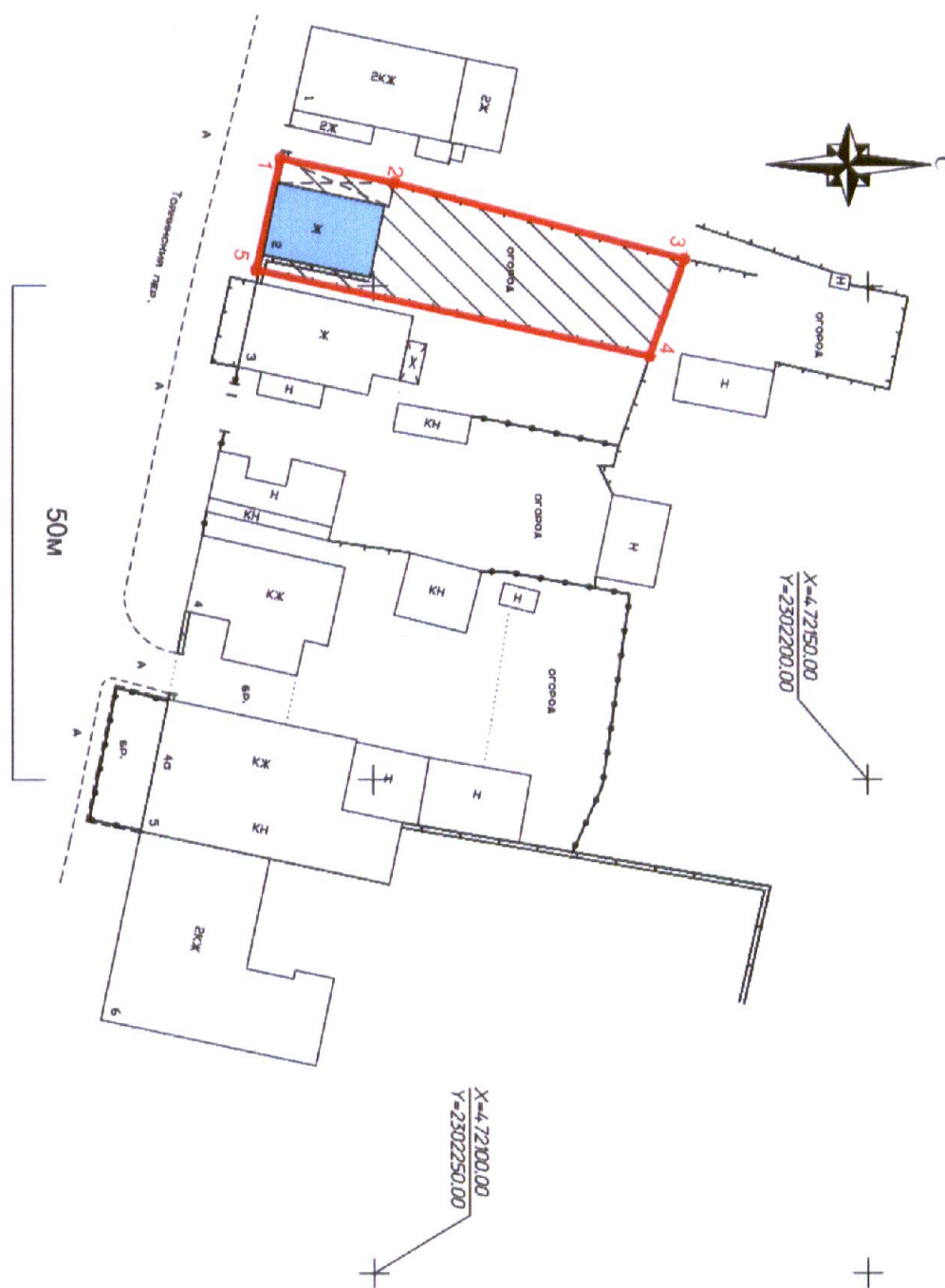
Северо-западная часть: В пределах ограды (т.2-3).

Таблица поворотных точек

границы территории объекта культурного наследия местного (муниципального) значения «Дом Рябова, начало XX в.», расположенного по адресу: Республика Татарстан, г.Елабуга, ул.Стахеевых, д.11

№ точки	Координаты точки в МСК 16		Координаты точки во всемирной геодезической системе координат 1984 года (WGS 84)	
	X	Y	Широта, В	Долгота, L
1	472140.97	2301880.29	55°45'24,22"	52°03'42,17"
2	472174.78	2301889.09	55°45'25,32"	52°03'42,67"
3	472171.87	2301904.24	55°45'25,22"	52°03'43,54"
4	472169.24	2301915.06	55°45'25,14"	52°03'44,16"
5	472141.68	2301907.96	55°45'24,25"	52°03'43,75"
6	472134.22	2301905.73	55°45'24,01"	52°03'43,63"

Карта (схема) границ территорий объекта культурного наследия местного
(муниципального) значения
«Флигель мещанина Пестерева, 1873 г.», расположенного по адресу:
Республика Татарстан, г.Елабуга, пер.Тойминский, д.2



Условные обозначения:



объект культурного наследия



территория объекта культурного наследия

Картографическое описание границ территории объекта культурного наследия местного (муниципального) значения «Флигель мещанина Пестерева, 1873 г.», расположенного по адресу: Республика Татарстан, г.Елабуга, пер.Тойминский, д.2

Границы территории объекта культурного наследия местного (муниципального) значения «Флигель мещанина Пестерева, 1873 г.», расположенного по адресу: Республика Татарстан, г.Елабуга, пер.Тойминский, д.2 проходят:

Граница территории объекта культурного наследия местного значения проходит следующим образом:

Северо-восточная часть: В пределах ограды (т.4).

Юго-восточная часть: В пределах ограды (т.5), вдоль стены здания культурного наследия.

Юго-западная часть: Вдоль стены здания культурного наследия (т.1), вдоль навеса (т.1-2), в пределах ограды (т.2).

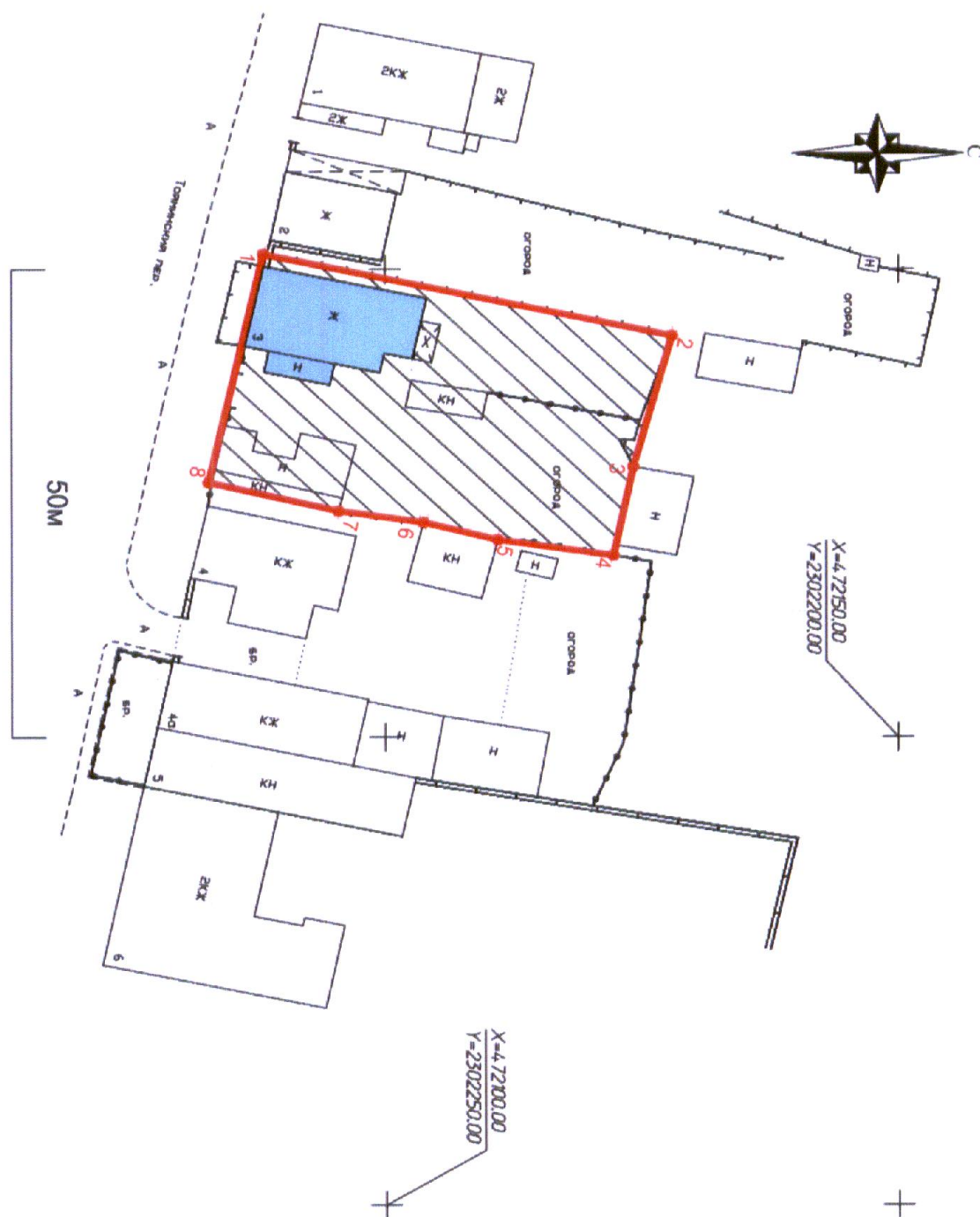
Северо-западная часть: В пределах ограды (т. 3).

Таблица поворотных точек



границы территории объекта культурного наследия местного (муниципального) значения «Флигель мещанина Пестерева, 1873 г.», расположенного по адресу: Республика Татарстан, г.Елабуга, пер.Тойминский, д.2

№ точки	Координаты точки в МСК 16		Координаты точки во всемирной геодезической системе координат 1984 года (WGS 84)	
	X	Y	Широта, В	Долгота, L
1	472090.59	2302137.13	55°45'22.59"	52°03'56.92"
2	472102.1	2302139.56	55°45'22.97"	52°03'57.06"
3	472131.51	2302147.24	55°45'23.92"	52°03'57.50"
4	472128.02	2302157.08	55°45'23.80"	52°03'58.06"
5	472088.11	2302148.38	55°45'22.51"	52°03'57.56"

Карта (схема) границ территорий объекта культурного наследия местного
(муниципального) значения
«Дом крестьянина Баранова, 1873 г.», расположенного по адресу:
Республика Татарстан, г.Елабуга, .пер.Гойминский, д.3



Условные обозначения:

-  объект культурного наследия
-  территория объекта культурного наследия

Картографическое описание границ территории объекта культурного наследия местного (муниципального) значения

«Дом крестьянина Баранова, 1873 г.», расположенного по адресу:
Республика Татарстан, г.Елабуга, .пер.Тойминский, д.3

Границы территории объекта культурного наследия местного (муниципального) значения «Дом крестьянина Баранова, 1873 г.», расположенного по адресу:
Республика Татарстан, г.Елабуга, .пер.Тойминский, д.3 проходят:

Граница территории объекта культурного наследия местного значения проходит следующим образом:

Северо-восточная часть: Вдоль нежилого сооружения (т.3-4), в пределах ограды (т.4-5), вдоль нежилого сооружения (т.5-6).

Юго-восточная часть: В пределах ограды (т.6-7), вдоль стены нежилого сооружения (т.7-8), в пределах ограды.

Юго-западная часть: В пределах ограды, вдоль стены объекта культурного наследия, в пределах ограды (т.1).

Северо-западная часть: В пределах ограды (т. 2-3).

Таблица поворотных точек

границы территории объекта культурного наследия местного (муниципального) значения «Дом крестьянина Баранова, 1873 г.», расположенного по адресу:
Республика Татарстан, г.Елабуга, .пер.Тойминский, д.3

№ точки	Координаты точки в МСК 16		Координаты точки во всемирной геодезической системе координат 1984 года (WGS 84)	
	X	Y	Широта, В	Долгота, L
1	472088.11	2302148.38	55°45'22.51"	52°03'57.56"
2	472128.02	2302157.08	55°45'23.80"	52°03'58.06"
3	472124.28	2302171.09	55°45'23.68"	52°03'58.86"
4	472122.33	2302180.54	55°45'23.62"	52°03'59.41"
5	472111.03	2302178.85	55°45'23.25"	52°03'59.31"
6	472103.76	2302176.99	55°45'23.02"	52°03'59.20"
7	472095.47	2302175.78	55°45'22.75"	52°03'59.13"
8	472082.75	2302172.72	55°45'22.34"	52°03'58.96"

Картографическое описание границ территории объекта культурного наследия местного (муниципального) значения «Торговая лавка и флигель, 1870 г.», расположенного по адресу: Республика Татарстан, г.Елабуга, пер.Тойминский, д.4

Границы территории объекта культурного наследия местного (муниципального) значения «Торговая лавка и флигель, 1870 г.», расположенного по адресу: Республика Татарстан, г.Елабуга, пер.Тойминский, д.4 проходят:

Граница территории объекта культурного наследия местного значения проходит следующим образом:

Северо-восточная часть: В пределах ограды (т.7), по огороду (т. 7-8-9), в пределах ограды (т.9), вдоль нежилого сооружения (т.10).

Юго-восточная часть: Вдоль стены объекта культурного наследия (т.11), в пределах ограды.

Юго-западная часть: В пределах ограды, вдоль стены объекта культурного наследия, в пределах ограды (т.1-2-3).

Северо-западная часть: Вдоль стены нежилого сооружения (т. 3-4), в пределах ограды (т.4-5-6).

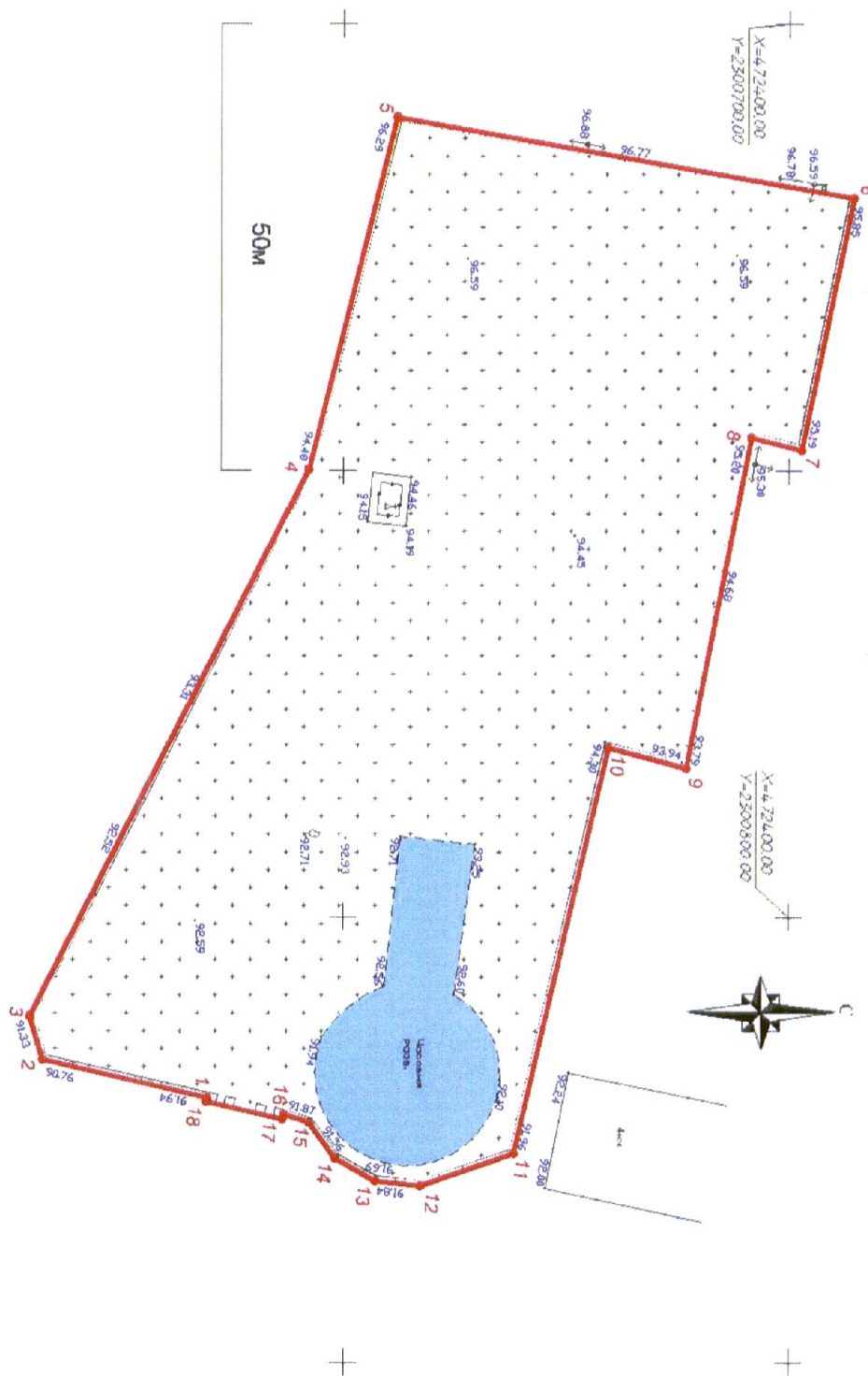
Таблица поворотных точек

границы территории объекта культурного наследия местного (муниципального) значения «Торговая лавка и флигель, 1870 г.», расположенного по адресу: Республика Татарстан, г.Елабуга, пер.Тойминский, д.4

№ точки	Координаты точки в МСК 16		Координаты точки во всемирной геодезической системе координат 1984 года (WGS 84)	
	X	Y	Широта, В	Долгота, L
1	472082.75	2302172.72	55°45'22.34"	52°03'58.96"
2	472095.47	2302175.78	55°45'22.75"	52°03'59.13"
3	472103.76	2302176.99	55°45'23.02"	52°03'59.20"
4	472111.03	2302178.85	55°45'23.25"	52°03'59.31"
5	472122.33	2302180.54	55°45'23.62"	52°03'59.41"
6	472126.01	2302181.22	55°45'23.74"	52°03'59.45"

7	472123.21	2302200.77	55°45'23.65"	52°04'00.57"
8	472125.19	2302201.05	55°45'23.71"	52°04'00.58"
9	472123.82	2302208	55°45'23.67"	52°04'00.98"
10	472102.96	2302204.36	55°45'22.99"	52°04'00.77"
11	472077.4	2302198.89	55°45'22.17"	52°04'00.46"

Карта (схема) границ территорий объекта культурного наследия местного (муниципального) значения
 «Кладбищенская часовня, 2-я половина XIX в.», расположенного по адресу:
 Республика Татарстан, г.Елабуга, городское кладбище



Условные обозначения:

- объект культурного наследия
- территория объекта культурного наследия

Картографическое описание границ территории объекта культурного наследия местного (муниципального) значения «Кладбищенская часовня, 2-я половина XIX в.», расположенного по адресу: Республика Татарстан, г.Елабуга, городское кладбище

Границы территории объекта культурного наследия местного (муниципального) значения «Кладбищенская часовня, 2-я половина XIX в.», расположенного по адресу: Республика Татарстан, г.Елабуга, городское кладбище проходят:

Граница территории объекта культурного наследия местного значения проходит следующим образом:

Северо-восточная часть: В пределах ограды (т.9-10-11-12-13-14-15).

Юго-восточная часть: В пределах ограды (т.16-17-18-1-2-3).

Юго-западная часть: В пределах ограды (т.4-5).

Северо-западная часть: В пределах ограды (т. 6-7-8).

Таблица поворотных точек

границы территории объекта культурного наследия местного (муниципального) значения «Кладбищенская часовня, 2-я половина XIX в.», расположенного по адресу: Республика Татарстан, г.Елабуга, городское кладбище

№ точки	Координаты точки в МСК 16		Координаты точки во всемирной геодезической системе координат 1984 года (WGS 84)	
	X	Y	Широта, В	Долгота, L
1	472334.81	2300820.27	55°45'30.50"	52°02'41.41"
2	472316.23	2300816.01	55°45'29.90"	52°02'41.17"
3	472314.81	2300811.1	55°45'29.86"	52°02'40.89"
4	472346.17	2300749.81	55°45'30.87"	52°02'37.37"
5	472356.11	2300710.39	55°45'31.19"	52°02'35.11"
6	472407.26	2300719.48	55°45'32.85"	52°02'35.63"
7	472401.47	2300747.65	55°45'32.66"	52°02'37.25"
8	472395.82	2300746.2	55°45'32.48"	52°02'37.17"
9	472388.57	2300783.34	55°45'32.24"	52°02'39.29"
10	472356.11	2300781.04	55°45'31.19"	52°02'39.16"
11	472369.28	2300826.52	55°45'31.62"	52°02'41.77"
12	472358.76	2300830.13	55°45'31.28"	52°02'41.98"

13	472353.68	2300829.6	55°45'31.11"	52°02'41.95"
14	472349.18	2300827.06	55°45'30.97"	52°02'41.80"
15	472346.26	2300823.03	55°45'30.87"	52°02'41.57"
16	472343.41	2300822.15	55°45'30.78"	52°02'41.52"
17	472343.27	2300822.73	55°45'30.78"	52°02'41.55"
18	472334.69	2300820.75	55°45'30.50"	52°02'41.44"

Режим использования

В границах территорий объектов культурного наследия местного (муниципального) значения, расположенных на территории города Елабуги

В границах территорий объектов культурного наследия местного (муниципального) значения **разрешается**:

ремонт, консервация и реставрация объектов культурного наследия; хозяйственная деятельность, не нарушающая целостность объектов культурного наследия и не создающая угрозы повреждения, разрушения или уничтожения;

приспособление объектов культурного наследия для современного использования в соответствии с видами разрешенного функционального использования без изменения его особенностей, составляющих предмет охраны;

капитальный ремонт существующих объектов инженерной инфраструктуры (внешние сети водоснабжения, канализации, теплоснабжения, газоснабжения, электроснабжения, телефонизации);

благоустройство: использование в покрытии площадок, подходов и проездов традиционных материалов (камень, гранит и иные материалы, имитирующие натуральные); применение отдельно стоящего оборудования освещения, отвечающего характеристикам элементов исторической среды;

озеленение: сохранение ценных пород деревьев;

установка на фасадах объектов культурного наследия информационных надписей и обозначений, мемориальных досок не выше первого этажа объекта культурного наследия **с площадью информационного поля не более 0,4 кв.м;**

установка вывесок организаций, вывесок и рекламных конструкций, предназначенных для доведения до сведения потребителей информации о наименовании изготовителя (исполнителя, продавца), месте его происхождения (адресе) и режиме работы в соответствии с Законом Российской Федерации от 7 февраля 1992г. № 2300-1 «О защите прав потребителей» не выше первого этажа здания, строения или сооружений с площадью информационного поля не более 0,3 кв.м.;

установка киосков, навесов, малых архитектурных форм по специальным разработанным проектам на основе историко-архивных исследованиях;

использование существующих объектов капитального строительства, а также земельных участков (без возведения объектов капитального строительства и установки некапитальных сооружений) в соответствии со следующими видами разрешенного использования:

- жилой застройки (код 2.0);
- здравоохранения (код 3.4);
- образования и просвещения (код 3.5);
- культурного развития (код 3.6);

- религиозного использования (код 3.7);
- общественного управления (код 3.8);
- обеспечение научной деятельности (код 3.9);
- размещение объектов делового управления (код 4.1);
- магазинов (код 4.4);
- общественного питания (код 4.6);
- гостиничного обслуживания (код 4.7);
- отдых (рекреация) (код 5.0);
- размещение парков, скверов, площадей, бульваров, набережных мест, постоянно открытых для посещения без взимания платы (код 12.0).

Все вышеуказанные работы проводятся на основании письменного разрешения на проведение работ по сохранению объектов культурного наследия, выданного Министерством культуры Республики Татарстан, в соответствии с согласованными с Министерством культуры Республики Татарстан заданием на разработку проектной документации и проведение работ по сохранению объектов культурного наследия, а также проектной документацией, имеющей положительное заключение государственной историко-культурной экспертизы, и при условии осуществления Министерством культуры Республики Татарстан контроля за проведением указанных работ.

В границах территорий объектов культурного наследия местного (муниципального) значения **запрещается:**

размещение объектов капитального строительства и их частей, а также проектирование, проведение землеустроительных работ, земляных, строительных, хозяйственных и иных работ, не связанных с сохранением объектов культурного наследия;

установка на фасаде и крыше объектов культурного наследия кондиционеров, крупногабаритных антенн и иных элементов инженерного оборудования;

прокладка объектов инженерной инфраструктуры (внешние сети водоснабжения, канализации, теплоснабжения, газоснабжения, электроснабжения, телефонизации) надземным способом;

устройство открытых и закрытых автостоянок;

вырубка ценных пород деревьев за исключением санитарных рубок.