



**ПРИКАЗ**

26.12.2016

г. Казань

**БОЕРЫК**

№ 1125 09

Об утверждении границ  
территории объектов  
культурного наследия  
регионального значения,  
расположенных на  
территории города Елабуги

В соответствии с Федеральным законом от 25 июня 2002 года №73-ФЗ «Об объектах культурного наследия (памятниках истории и культуры) народов Российской Федерации», Законом Республики Татарстан от 1 апреля 2005 года № 60-ЗРТ «Об объектах культурного наследия в Республике Татарстан», в целях обеспечения сохранения и государственной охраны объектов культурного наследия регионального значения, и их территорий, как объектов градостроительной деятельности особого регулирования,

**ПРИКАЗЫВАЮ:**

1. Утвердить границы территории объектов культурного наследия регионального значения, расположенных на территории города Елабуги (приложение №1).
2. Утвердить режим использования территории объектов культурного наследия регионального значения, расположенных на территории города Елабуги (приложение №2).
3. Контроль за исполнением приказа оставляю за собой.

Министр

А.М. Сибагатуллин

ТАТАРСТАН РЕСПУБЛИКАСЫ

ЮСТИЦИЯ МИНИСТРЛЫГЫ

ТЕРКӨЛДЕ

МИНИСТЕРСТВО ЮСТИЦИИ  
РЕСПУБЛИКИ ТАТАРСТАН

ЗАРЕГИСТРИРОВАНО  
"23" 01. 2017 г.

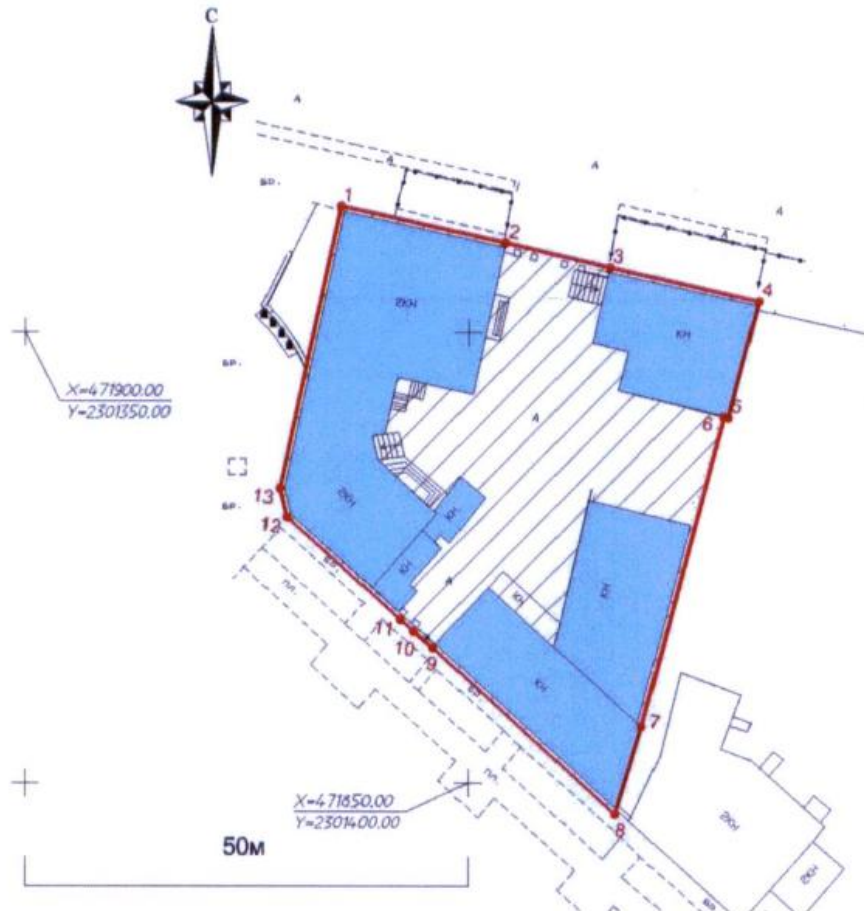
ТЕРЧ №

РЕГИСТРАЦИОННЫЙ 3494

## ГРАНИЦЫ

территорий объектов культурного наследия регионального значения,  
расположенных на территории города Елабуги

Карта (схема) границ территории объекта культурного наследия  
регионального значения «Комплекс зданий акционерного общества,  
I половина XIX в.: дом жилой, флигель»,  
расположенного по адресу: г.Елабуга, ул.Большая Покровская, д.2,4



Условные обозначения:

-  объект культурного наследия
-  территория объекта культурного наследия



**Картографическое описание** границ территории объекта культурного наследия регионального значения «Комплекс зданий акционерного общества, I половина XIX в.: дом жилой, флигель», расположенного по адресу: г.Елабуга, ул.Большая Покровская, д.2,4

Границы территории объекта культурного наследия регионального значения «Комплекс зданий акционерного общества, I половина XIX в.: дом жилой, флигель», расположенного по адресу: г.Елабуга, ул.Большая Покровская, д.2,4 проходят:

**Северо-восточная часть:** Вдоль стены здания культурного наследия (т.3-4-5), в пределах ограды (т.6).

**Юго-восточная часть:** В пределах ограды (т.7), вдоль стены здания культурного наследия (т.8-9).

**Юго-западная часть:** В пределах ограды (т.9-10-11), вдоль стены здания культурного наследия (т.12-13).

**Северо-западная часть:** Вдоль стены здания культурного наследия (т.1-2).

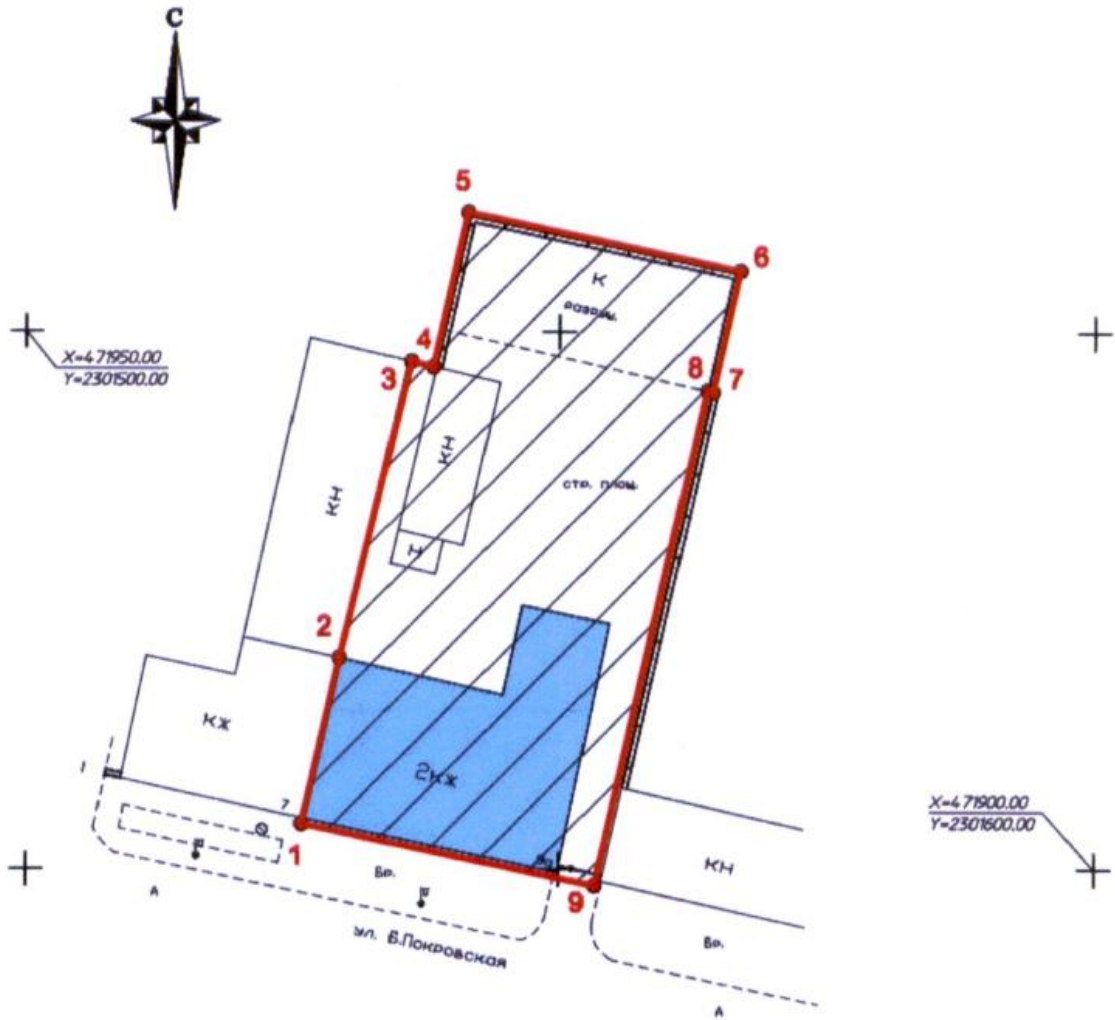
#### **Таблица поворотных точек**

границы территории объекта культурного наследия регионального значения «Комплекс зданий акционерного общества, I половина XIX в.: дом жилой, флигель», расположенного по адресу: г.Елабуга, ул.Большая Покровская, д.2,4

№ точки	Координаты точки в МСК 16		Координаты точки во всемирной геодезической системе координат 1984 года (WGS 84)	
	X	Y	Широта, В	Долгота, L
1	471914	2301385.6	55°45'16.89"	52°03'13.82"
2	471909.93	2301404.18	55°45'16.76"	52°03'14.89"
3	471907.22	2301415.92	55°45'16.67"	52°03'15.56"
4	471903.55	2301432.61	55°45'16.56"	52°03'16.52"
5	471890.61	2301429.28	55°45'16.14"	52°03'16.33"
6	471890.72	2301428.8	55°45'16.14"	52°03'16.30"
7	471856.27	2301419.54	55°45'15.03"	52°03'15.77"

8	471846.56	2301416.6	55°45'14.71"	52°03'15.60"
9	471865.02	2301395.99	55°45'15.31"	52°03'14.42"
10	471866.8	2301393.83	55°45'15.37	52°03'14.29"
11	471868.11	2301392.32	55°45'15.41"	52°03'14.21"
12	471879.56	2301379.55	55°45'15.78"	52°03'13.47"

Карта (схема) границ территории объекта культурного наследия регионального значения «Здание первого уездного училища, I половина XIX в.», расположенного по адресу: г.Елабуга, ул.Большая Покровская, д.9



Условные обозначения:

-  объект культурного наследия
-  территория объекта культурного наследия



**Картографическое описание** границ территории объекта культурного наследия регионального значения «Здание первого уездного училища, I половина XIX в.», расположенного по адресу: г.Елабуга, ул.Большая Покровская, д.9

Границы территории объекта культурного наследия регионального значения «Здание первого уездного училища, I половина XIX в.», расположенного по адресу: г.Елабуга, ул.Большая Покровская, д.9 проходят:

**Северо-восточная часть:** Вдоль ограды (т.5-8).

**Юго-восточная часть:** Вдоль ограды (т.8-9).

**Юго-западная часть:** Вдоль здания культурного наследия (т.9-2).

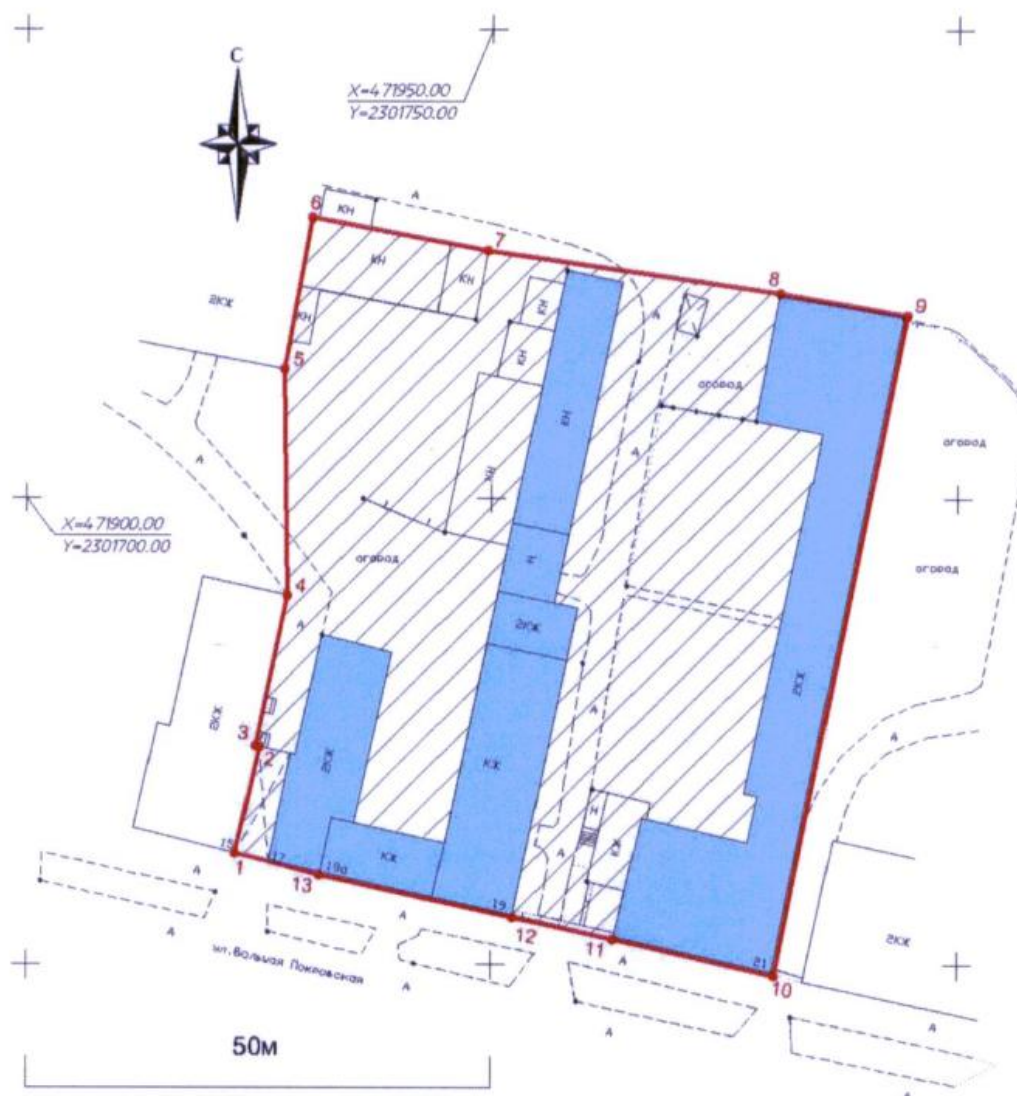
**Северо-западная часть:** Вдоль нежилого строения (т.2-3), вдоль ограды (т.3-5).

#### **Таблица поворотных точек**

границы территории объекта культурного наследия регионального значения «Здание первого уездного училища, I половина XIX в.», расположенного по адресу: г.Елабуга, ул.Большая Покровская, д.9

№ точки	Координаты точки в МСК 16		Координаты точки во всемирной геодезической системе координат 1984 года (WGS 84)	
	X	Y	Широта, В	Долгота, L
1	471904.25	2301525.86	55°45'16,57"	52°03'21,84"
2	471919.72	2301529.43	55°45'17,07"	52°03'22,05"
3	471947.23	2301536.09	55°45'17,96"	52°03'22,43"
4	471946.75	2301538.17	55°45'17,95"	52°03'22,55"
5	471961.09	2301541.42	55°45'18,41"	52°03'22,73"
6	471955.68	2301566.95	55°45'18,24"	52°03'24,20"
7	471944.42	2301564.40	55°45'17,87"	52°03'24,05"
8	471944.53	2301563.91	55°45'17,88"	52°03'24,02"
9	471898.49	2301553.34	55°45'16,39"	52°03'23,42"

Карта (схема) границ территории объекта культурного наследия регионального значения «Усадьба купца, II половина XIX в.: жилой дом, флигель», расположенного по адресу: г.Елабуга, ул.Большая Покровская, д.19, 21



Условные обозначения:

-  объект культурного наследия
-  территория объекта культурного наследия



**Картографическое описание** границ территории объекта культурного наследия регионального значения «Усадьба купца, II половина XIX в.: жилой дом, флигель», расположенного по адресу: г.Елабуга, ул.Большая Покровская, д.19, 21

Границы территории объекта культурного наследия регионального значения «Усадьба купца, II половина XIX в.: жилой дом, флигель», расположенного по адресу: г.Елабуга, ул.Большая Покровская, д.19, 21 проходят:

**Северо-восточная часть:** Пересекая дорогу к углу здания культурного наследия (т.7-8), вдоль стены здания культурного наследия (т.8-9).

**Юго-восточная часть:** Вдоль стены здания культурного наследия (т.10-11), в пределах ограды (т.11-12).

**Юго-западная часть:** Вдоль стены здания культурного наследия (т.12-13-1), вдоль стены жилого сооружения (т.1-2-3-4).

**Северо-западная часть:** Пересекая дорогу к углу сооружения (т.4-5), вдоль стены жилого сооружения (т.5-6), вдоль стены нежилого сооружения (т.6-7).

#### **Таблица поворотных точек**

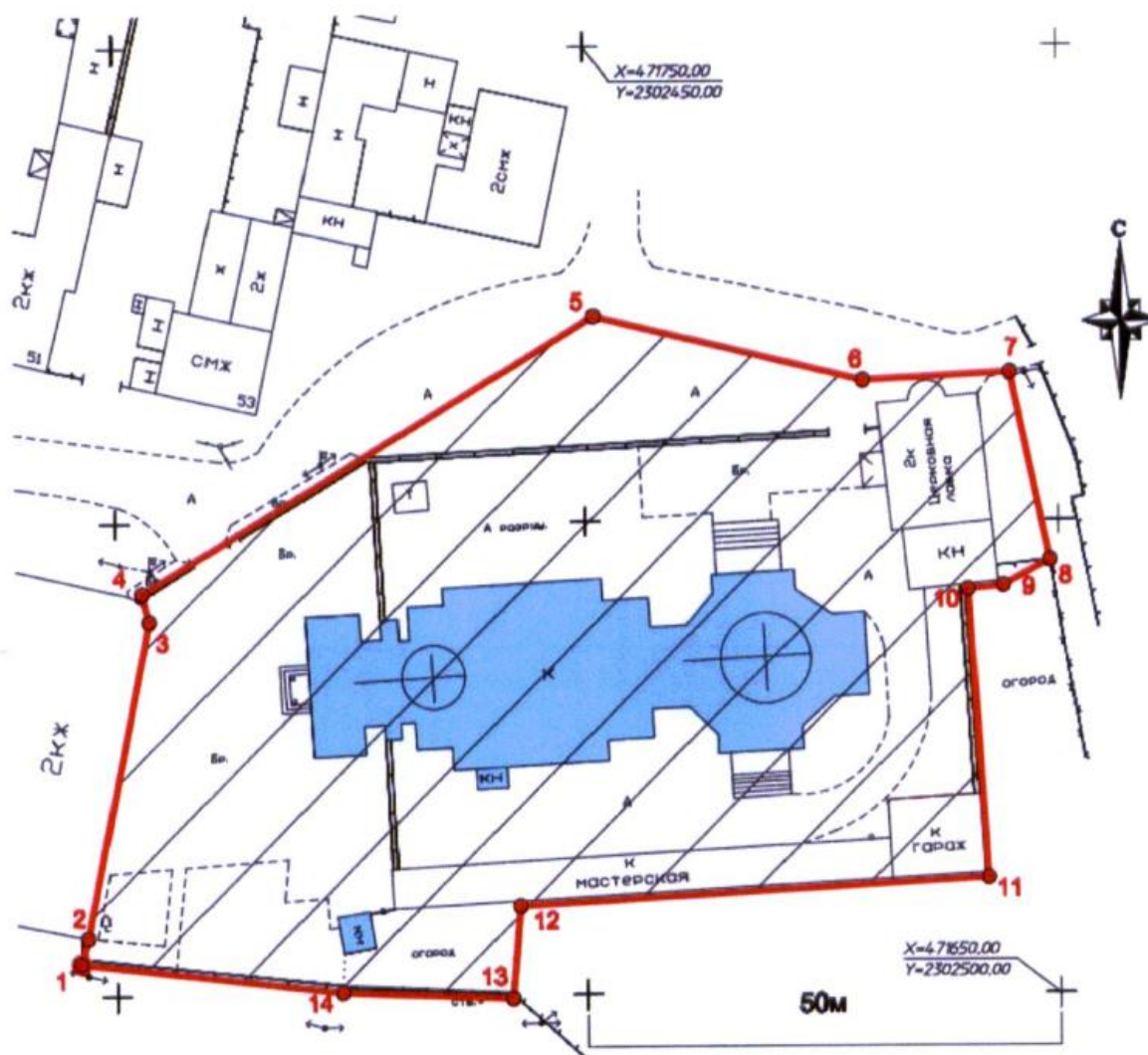
границы территории объекта культурного наследия регионального значения «Усадьба купца, II половина XIX в.: жилой дом, флигель», расположенного по адресу: г.Елабуга, ул.Большая Покровская, д.19, 21

№ точки	Координаты точки в МСК 16		Координаты точки во всемирной геодезической системе координат 1984 года (WGS 84)	
	X	Y	Широта, В	Долгота, L
1	471861.92	2301722.51	55°45'15.21"	52°03'33.14"
2	471873.37	2301725.06	55°45'15.58"	52°03'33.28"
3	471873.47	2301724.61	55°45'15.58"	52°03'33.26"
4	471889.58	2301728.11	55°45'16.10"	52°03'33.46"
5	471913.77	2301727.67	55°45'16.88"	52°03'33.43"
6	471929.98	2301730.72	55°45'17.41"	52°03'33.61"
7	471926.44	2301749.56	55°45'17.29"	52°03'34.69"



8	471921.95	2301780.93	55°45'17.15"	52°03'36.49"
9	471919.6	2301794.55	55°45'17.07"	52°03'37.27"
10	471848.88	2301780.36	55°45'14.78"	52°03'36.45"
11	471852.72	2301763.15	55°45'14.91"	52°03'35.47"
12	471855.12	2301752.31	55°45'14.99"	52°03'34.85"
13	471859.63	2301731.62	55°45'15.13"	52°03'33.66"

Карта (схема) границ территории объекта культурного наследия регионального значения «Здание бывш. Покровской церкви. Построено в 1810 г.», расположенного по адресу: г.Елабуга, ул.Большая Покровская, д.42



Условные обозначения:

- объект культурного наследия
- территория объекта культурного наследия



**Картографическое описание** границ территории объекта культурного наследия регионального значения «Здание бывш. Покровской церкви. Построено в 1810 г.», расположенного по адресу: г.Елабуга, ул.Большая Покровская, д.42

Границы территории объекта культурного наследия регионального значения «Здание бывш. Покровской церкви. Построено в 1810 г.», расположенного по адресу: г.Елабуга, ул.Большая Покровская, д.42 проходят:

**Северо-восточная часть:** Вдоль нежилого строения (т.6-10).

**Юго-восточная часть:** Вдоль ограды и вдоль нежилого строения (т.10-12).

**Юго-западная часть:** Вдоль ограды (т.12-2), вдоль строения (т.2-4).

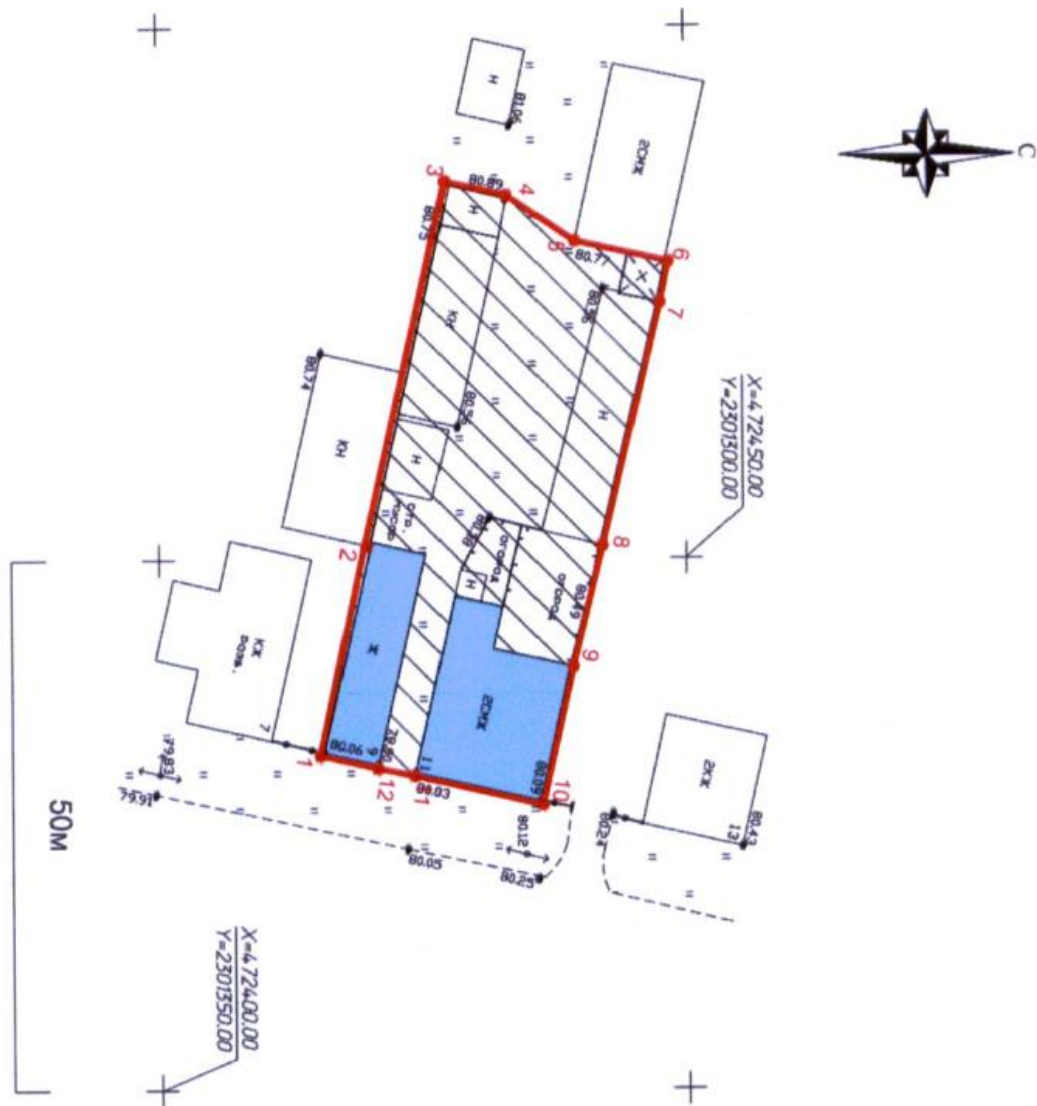
**Северо-западная часть:** Вдоль ограды (т.4-5).

#### Таблица поворотных точек

границы территории объекта культурного наследия регионального значения «Здание бывш. Покровской церкви. Построено в 1810 г.», расположенного по адресу: г.Елабуга, ул.Большая Покровская, д.42

№ точки	Координаты точки в МСК 16		Координаты точки во всемирной геодезической системе координат 1984 года (WGS 84)	
	X	Y	Широта, В	Долгота, L
1	471653.53	2302396.24	55°45'08,46"	52°04'11,74"
2	471656.23	2302396.97	55°45'08,54"	52°04'11,78"
3	471689.63	2302403.63	55°45'09,62"	52°04'12,16"
4	471692.60	2302402.88	55°45'09,72"	52°04'12,12"
5	471721.62	2302450.92	55°45'10,66"	52°04'14,87"
6	471714.78	2302479.47	55°45'10,43"	52°04'16,51"
7	471715.59	2302494.90	55°45'10,46"	52°04'17,40"
8	471695.77	2302499.11	55°45'09,82"	52°04'17,64"
9	471693.08	2302494.13	55°45'09,73"	52°04'17,35"
10	471692.68	2302490.47	55°45'09,72"	52°04'17,14"
11	471662.22	2302492.39	55°45'08,73"	52°04'17,25"
12	471659.41	2302442.84	55°45'08,64"	52°04'14,41"
13	471649.65	2302442.00	55°45'08,33"	52°04'14,36"
14	471650.34	2302423.99	55°45'08,35"	52°04'13,33"

Карта (схема) границ территории объекта культурного наследия  
 регионального значения «Заготовительно-торговый двор, II половина XIX в.:  
 жилой дом, флигель», расположенного по адресу: г.Елабуга, ул.Говорова, д.9, 11



Условные обозначения:

- объект культурного наследия
- территория объекта культурного наследия



**Картографическое описание** границ территории объекта культурного наследия регионального значения «Заготовительно-торговый двор, II половина XIX в.: жилой дом, флигель», расположенного по адресу: г.Елабуга, ул.Говорова, д.9, 11

Границы территории объекта культурного наследия регионального значения «Заготовительно-торговый двор, II половина XIX в.: жилой дом, флигель», расположенного по адресу: г.Елабуга, ул.Говорова, д.9, 11 проходят:

**Северо-восточная часть:** В пределах ограды (т.8-9), вдоль стены здания культурного наследия (т.9-10-11).

**Юго-восточная часть:** От угла здания культурного наследия к углу здания культурного наследия (т.11-12), вдоль стены здания культурного наследия (т.12-1-2), вдоль стены нежилого сооружения (т.2).

**Юго-западная часть:** Вдоль стены нежилого сооружения (т.3-4), от угла нежилого сооружения к углу жилого сооружения (т. 4-5).

**Северо-западная часть:** Вдоль стены жилого сооружения (т.5-6), вдоль навеса (т.6-7), вдоль стены нежилого сооружения (т.7-8).

**Таблица поворотных точек**

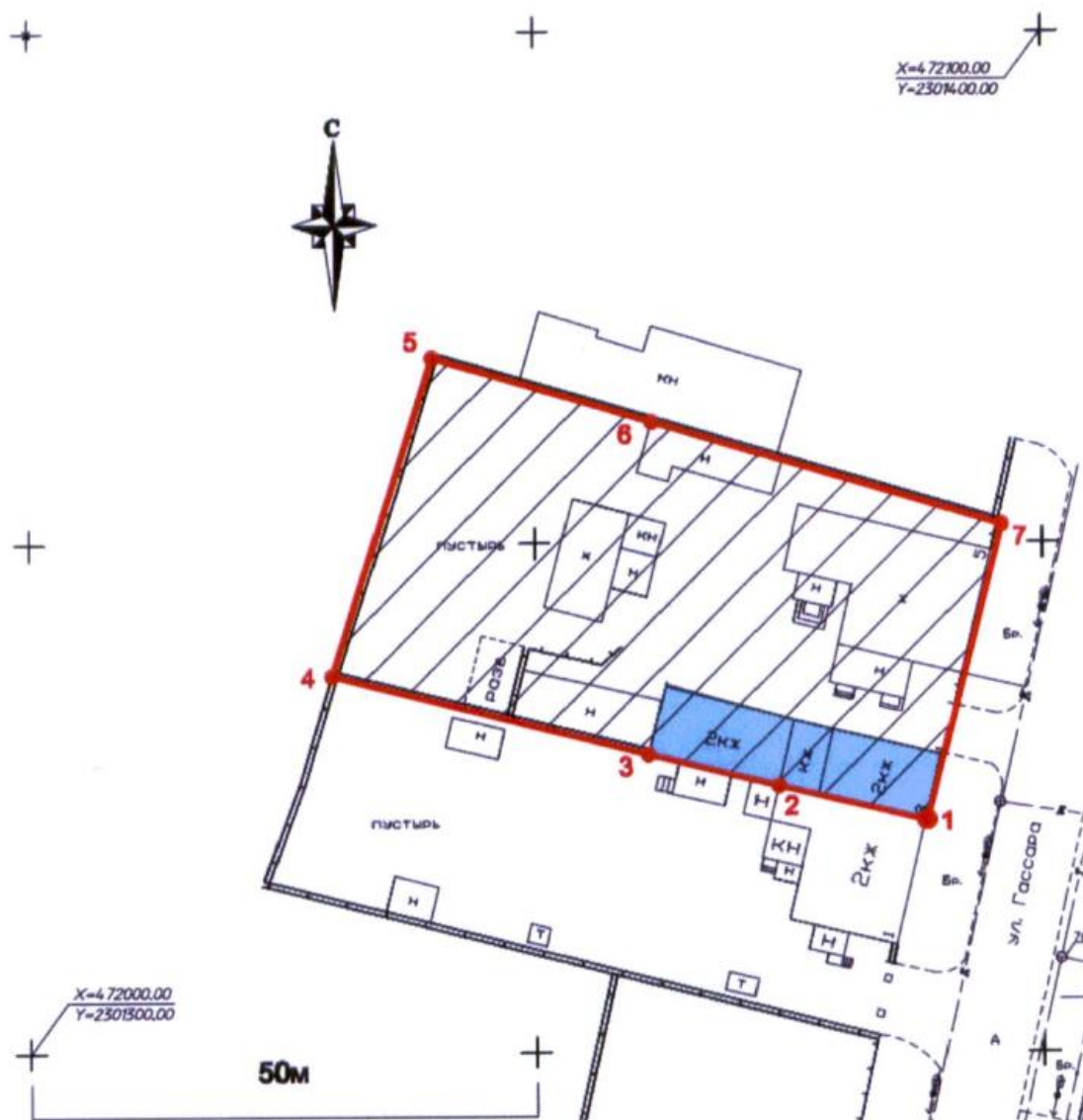
границы территории объекта культурного наследия регионального значения «Заготовительно-торговый двор, II половина XIX в.: жилой дом, флигель», расположенного по адресу: г.Елабуга, ул.Говорова, д.9, 11

№ точки	Координаты точки в МСК 16		Координаты точки во всемирной геодезической системе координат 1984 года (WGS 84)	
	X	Y	Широта, В	Долгота, L
1	472415.24	2301318.53	55°45'33.10"	52°03'09.98"
2	472419.69	2301298.79	55°45'33.25"	52°03'08.85"
3	472427.54	2301264.55	55°45'33.50"	52°03'06.89"
4	472433.15	2301265.83	55°45'33.68"	52°03'06.96"

5	472439.62	2301270.15	55°45'33.89"	52°03'07.21"
6	472448.41	2301272.14	55°45'34.17"	52°03'07.32"
7	472447.63	2301275.96	55°45'34.15"	52°03'07.54"
8	472442.1	2301298.8	55°45'33.97"	52°03'08.85"
9	472439.25	2301310.21	55°45'33.88"	52°03'09.51"
10	472436.28	2301323.22	55°45'33.78"	52°03'10.25"
11	472424.2	2301320.46	55°45'33.39"	52°03'10.09"
12	472420.65	2301319.76	55°45'33.28"	52°03'10.05"



Карта (схема) границ территории объекта культурного наследия регионального значения «Дом жилой, начало XIX в.», расположенного по адресу: г.Елабуга, ул.Гассара, д.3



Условные обозначения:

-  объект культурного наследия
-  территория объекта культурного наследия

**Картографическое описание** границ территории объекта культурного наследия регионального значения «Дом жилой, начало XIX в.», расположенного по адресу: г.Елабуга, ул.Гассара, д.3

Границы территории объекта культурного наследия регионального значения «Дом жилой, начало XIX в.», расположенного по адресу: г.Елабуга, ул.Гассара, д.3 проходят:

**Северо-восточная часть:** Вдоль ограды (т.6-7), Вдоль жилого дома и вдоль здания культурного наследия (т.7-1).

**Юго-восточная часть:** Вдоль здания культурного наследия (т.1-3).

**Юго-западная часть:** Вдоль ограды (т.3-4).

**Северо-западная часть:** вдоль ограды (т.4-6).

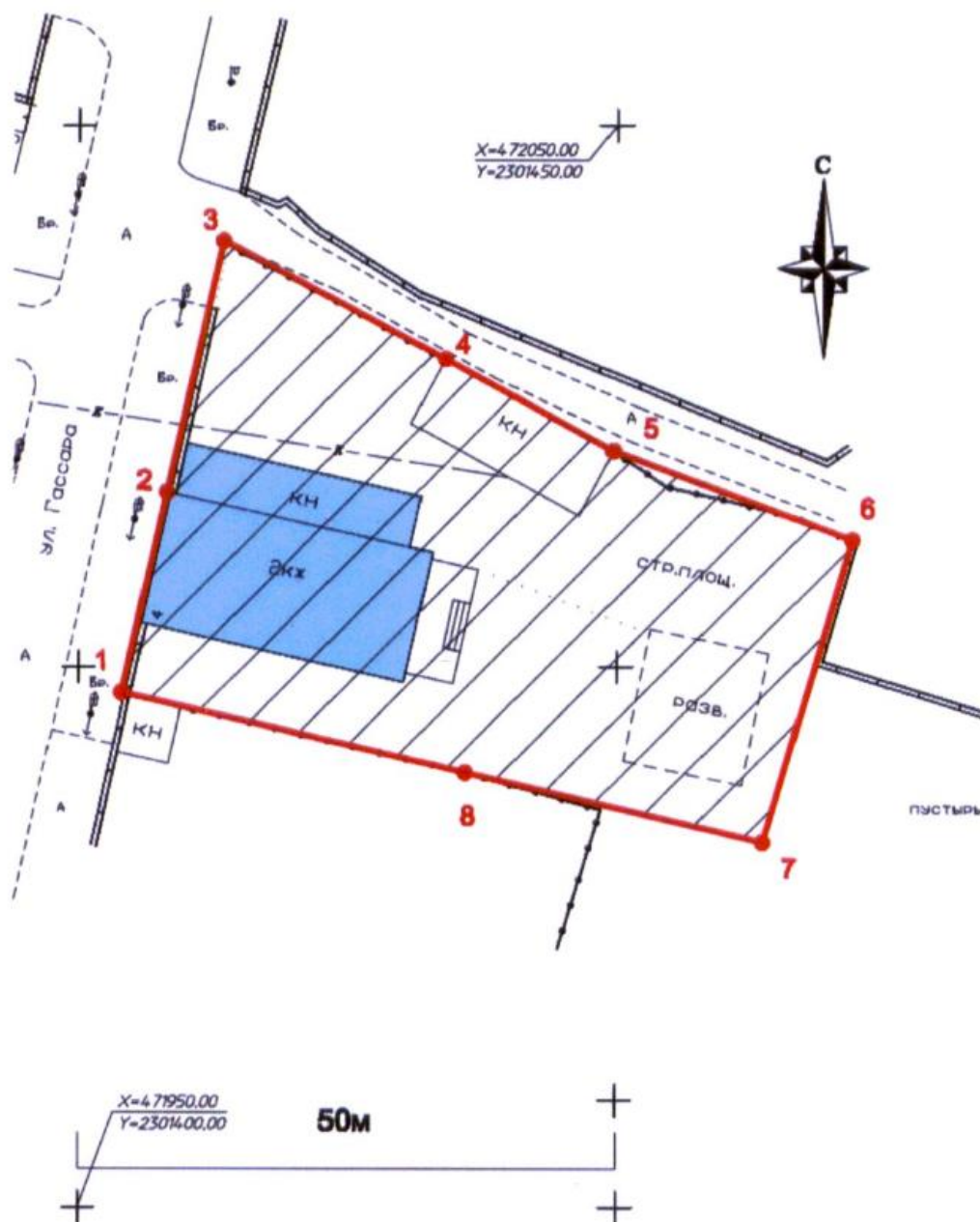
**Таблица поворотных точек**

границы территории объекта культурного наследия регионального значения «Дом жилой, начало XIX в.», расположенного по адресу: г.Елабуга, ул.Гассара, д.3

№ точки	Координаты точки в МСК 16		Координаты точки во всемирной геодезической системе координат 1984 года (WGS 84)	
	X	Y	Широта, В	Долгота, L
1	472022.70	2301388.59	55°45'20,41"	52°03'13,97"
2	472026.15	2301373.97	55°45'20,52"	52°03'13,13"
3	472029.23	2301361.21	55°45'20,62"	52°03'12,40"
4	472037.02	2301329.94	55°45'20,87"	52°03'10,61"
5	472068.19	2301339.93	55°45'21,88"	52°03'11,18"
6	472061.83	2301361.61	55°45'21,67"	52°03'12,43"
7	472051.78	2301395.99	55°45'21,35"	52°03'14,40"



Карта (схема) границ территории объекта культурного наследия регионального значения «Уездное казначейство (ресторан «Зельва» с воротами и оградой), 1870-е гг., арх. Ф.Росляков», расположенного по адресу: г.Елабуга, ул.Гассара, д.4



Условные обозначения:

- объект культурного наследия
- территория объекта культурного наследия

**Картографическое описание** границ территории объекта культурного наследия регионального значения «Уездное казначейство (ресторан «Зельва» с воротами и оградой), 1870-е гг., арх. Ф.Росляков», расположенного по адресу: г.Елабуга, ул.Гассара, д.4

Границы территории объекта культурного наследия регионального значения «Уездное казначейство (ресторан «Зельва» с воротами и оградой), 1870-е гг., арх. Ф.Росляков», расположенного по адресу: г.Елабуга, ул.Гассара, д.4 проходят:

**Северо-восточная часть:** Вдоль нежилого строения (т.4-5), вдоль ограды (т.5-6).

**Юго-восточная часть:** Вдоль ограды (т.6-8).

**Юго-западная часть:** Вдоль ограды (т.8-1), вдоль здания культурного наследия (т.1-2).

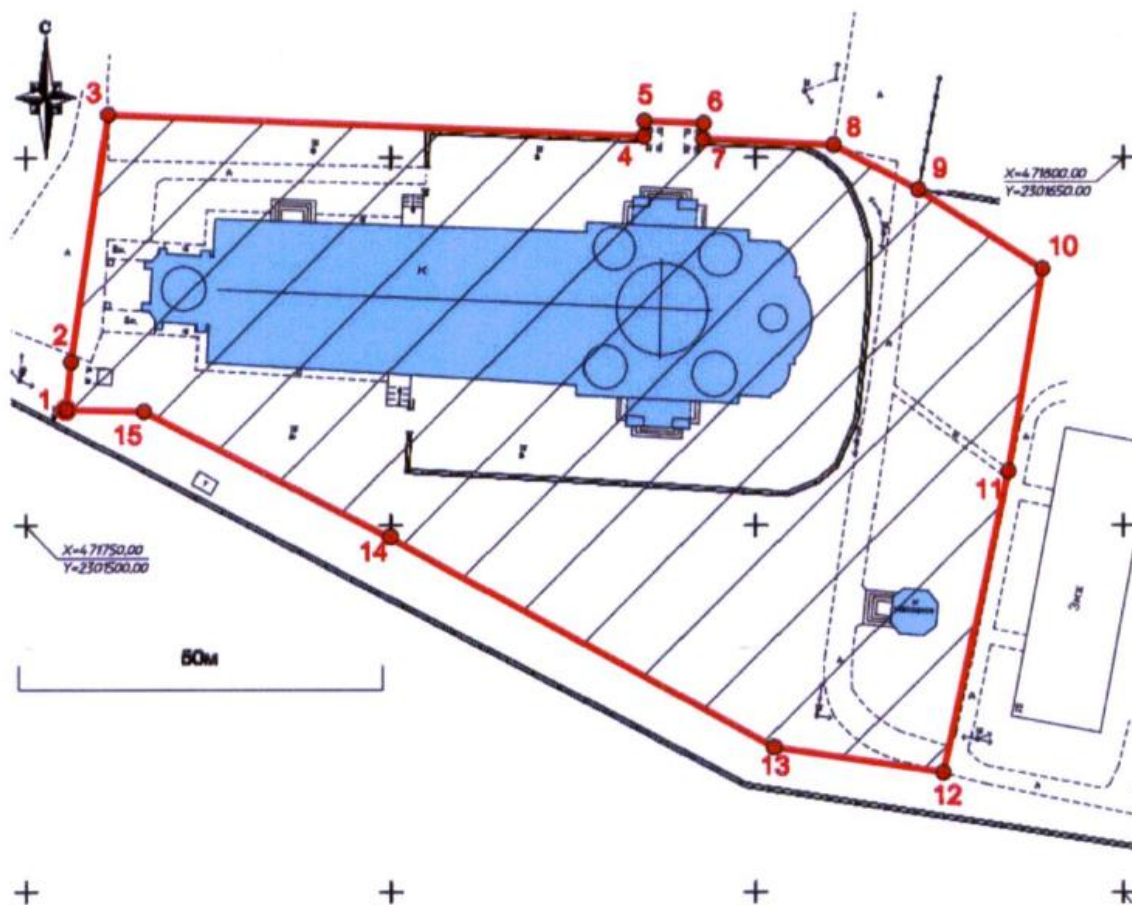
**Северо-западная часть:** вдоль ограды (т.2-4).

#### **Таблица поворотных точек**

границы территории объекта культурного наследия регионального значения «Уездное казначейство (ресторан «Зельва» с воротами и оградой), 1870-е гг., арх. Ф.Росляков», расположенного по адресу: г.Елабуга, ул.Гассара, д.4

№ точки	Координаты точки в МСК 16		Координаты точки во всемирной геодезической системе координат 1984 года (WGS 84)	
	X	Y	Широта, В	Долгота, L
1	471997.61	2301404.05	55°45'19,59"	52°03'14,86"
2	472016.15	2301408.21	55°45'20,19"	52°03'15,10"
3	472039.34	2301413.47	55°45'20,94"	52°03'15,40"
4	472028.49	2301434.09	55°45'20,59"	52°03'16,58"
5	472019.98	2301449.77	55°45'20,32"	52°03'17,48"
6	472011.80	2301471.83	55°45'20,05"	52°03'18,74"
7	471983.79	2301463.62	55°45'19,15"	52°03'18,27"
8	471990.21	2301435.97	55°45'19,35"	52°03'16,69"

Карта (схема) границ территории объекта культурного наследия регионального значения «Спасский собор с колокольней. Построен в 1820 г.», расположенного по адресу: г.Елабуга, ул.Набережная, д.14



Условные обозначения:

-  объект культурного наследия
-  территория объекта культурного наследия



**Картографическое описание** границ территории объекта культурного наследия регионального значения «Спасский собор с колокольней. Построен в 1820 г.», расположенного по адресу: г.Елабуга, ул.Набережная, д.14

Границы территории объекта культурного наследия регионального значения «Спасский собор с колокольней. Построен в 1820 г.», расположенного по адресу: г.Елабуга, ул.Набережная, д.14 проходят:

**Северо-восточная часть:** Вдоль ограды (т.4-9), вдоль территории жилого строения (т.9-11).

**Юго-восточная часть:** Вдоль территории жилого строения (т.11-12), вдоль ограды (т.12-13).

**Юго-западная часть:** Вдоль ограды (т.13-2).

**Северо-западная часть:** Вдоль территории жилого строения (т.2-3), вдоль ограды (т.3-4).

#### **Таблица поворотных точек**

границы территории объекта культурного наследия регионального значения «Спасский собор с колокольней. Построен в 1820 г.», расположенного по адресу: г.Елабуга, ул.Набережная, д.14

№ точки	Координаты точки в МСК 16		Координаты точки во всемирной геодезической системе координат 1984 года (WGS 84)	
	X	Y	Широта, В	Долгота, L
1	471765.84	2301505.57	55°45'12,10"	52°03'20,67"
2	471772.32	2301506.29	55°45'12,31"	52°03'20,72"
3	471805.96	2301511.35	55°45'13,40"	52°03'21,01"
4	471802.88	2301584.65	55°45'13,30"	52°03'25,21"
5	471805.01	2301584.75	55°45'13,36"	52°03'25,21"
6	471804.67	2301592.81	55°45'13,35"	52°03'25,68"
7	471802.50	2301592.72	55°45'13,28"	52°03'25,67"
8	471801.74	2301610.58	55°45'13,26"	52°03'26,70"
9	471795.66	2301622.12	55°45'13,06"	52°03'27,36"

10	471784.94	2301638.95	55°45'12,71"	52°03'28,32"
11	471757.40	2301634.30	55°45'11,82"	52°03'28,05"
12	471716.30	2301625.53	55°45'10,50"	52°03'27,55"
13	471719.75	2301602.47	55°45'10,61"	52°03'26,23"
14	471748.62	2301549.42	55°45'11,54"	52°03'23,19"
15	471765.61	2301516.22	55°45'12,09"	52°03'21,28"



### Режим использования

В границах территорий объектов культурного наследия регионального значения, расположенных на территории города Елабуги

В границах территорий объектов культурного наследия регионального значения **разрешается:**

ремонт, консервация и реставрация объектов культурного наследия;  
хозяйственная деятельность, не нарушающая целостность объектов культурного наследия и не создающая угрозы повреждения, разрушения или уничтожения;

приспособление объектов культурного наследия для современного использования в соответствии с видами разрешенного функционального использования без изменения его особенностей, составляющих предмет охраны;

капитальный ремонт существующих объектов инженерной инфраструктуры (внешние сети водоснабжения, канализации, теплоснабжения, газоснабжения, электроснабжения, телефонизации);

благоустройство: использование в покрытии площадок, подходов и проездов традиционных материалов (камень, гранит и иные материалы, имитирующие натуральные); применение отдельно стоящего оборудования освещения, отвечающего характеристикам элементов исторической среды;

озеленение: сохранение ценных пород деревьев;

установка на фасадах объектов культурного наследия информационных надписей и обозначений, мемориальных досок не выше первого этажа объекта культурного наследия **с площадью информационного поля не более 0,4 кв.м;**

установка вывесок организаций, вывесок и рекламных конструкций, предназначенных для доведения до сведения потребителей информации о наименовании изготовителя (исполнителя, продавца), месте его происхождения (адресе) и режиме работы в соответствии с Законом Российской Федерации от 7 февраля 1992г. № 2300-1 «О защите прав потребителей» не выше первого этажа здания, строения или сооружений с площадью информационного поля не более 0,3 кв.м.;

установка киосков, навесов, малых архитектурных форм по специальным разработанным проектам на основе историко-архивных исследованиях;

использование существующих объектов капитального строительства, а также земельных участков (без возведения объектов капитального строительства и установки некапитальных сооружений) в соответствии со следующими видами разрешенного использования:

- жилой застройки (код 2.0);
- здравоохранения (код 3.4);
- образования и просвещения (код 3.5);
- культурного развития (код 3.6);
- религиозного использования (код 3.7);



- общественного управления (код 3.8);
- обеспечение научной деятельности (код 3.9);
- размещение объектов делового управления (код 4.1);
- магазинов (код 4.4);
- общественного питания (код 4.6);
- гостиничного обслуживания (код 4.7);
- отдых (рекреация) (код 5.0);
- размещение парков, скверов, площадей, бульваров, набережных мест, постоянно открытых для посещения без взимания платы (код 12.0).

Все вышеуказанные работы проводятся на основании письменного разрешения на проведение работ по сохранению объектов культурного наследия, выданного Министерством культуры Республики Татарстан, в соответствии с согласованными с Министерством культуры Республики Татарстан заданием на разработку проектной документации и проведение работ по сохранению объектов культурного наследия, а также проектной документацией, имеющей положительное заключение государственной историко-культурной экспертизы, и при условии осуществления Министерством культуры Республики Татарстан контроля за проведением указанных работ.

**В границах территорий объектов культурного наследия регионального значения запрещается:**

размещение объектов капитального строительства и их частей, а также проектирование, проведение землеустроительных работ, земляных, строительных, хозяйственных и иных работ, не связанных с сохранением объектов культурного наследия;

установка на фасаде и крыше объектов культурного наследия кондиционеров, крупногабаритных антенн и иных элементов инженерного оборудования;

прокладка объектов инженерной инфраструктуры (внешние сети водоснабжения, канализации, теплоснабжения, газоснабжения, электроснабжения, телефонизации) надземным способом;

устройство открытых и закрытых автостоянок;

вырубка ценных пород деревьев за исключением санитарных рубок.