

**ИСПОЛНИТЕЛЬНЫЙ КОМИТЕТ
РЫБНО-СЛОБОДСКОГО
МУНИЦИПАЛЬНОГО РАЙОНА
РЕСПУБЛИКИ ТАТАРСТАН**

422650, пгт. Рыбная Слобода,
ул. Ленина, дом 48



**ТАТАРСТАН РЕСПУБЛИКАСЫ
БАЛЫК БИСТӘСЕ
МУНИЦИПАЛЬ РАЙОНЫНЫҢ
БАШКАРМА КОМИТЕТЫ**

422650, Балык Бистәсе,
Ленин урамы, 48 нче йорт

Тел.: (84361) 22113, факс: (84361) 23012, e-mail: balyk-bistage@tatar.ru, сайт: ribnaya-sloboda.tatarstan.ru

ПОСТАНОВЛЕНИЕ

24.06.2016

пгт. Рыбная Слобода

КАРАР

№ 100пи

Об утверждении Схемы размещения рекламных конструкций на территории Рыбно-Слободского муниципального района Республики Татарстан

В соответствии с пунктом 15.1 части 1 статьи 15 Федерального закона от 6 октября 2003 года №131-ФЗ «Об общих принципах организации местного самоуправления в Российской Федерации», частью 5.8. статьи 19 Федерального закона от 13 марта 2006 года №38-ФЗ «О рекламе», Уставом Рыбно-Слободского муниципального района Республики Татарстан, решением Совета Рыбно-Слободского муниципального района Республики Татарстан от 17.06.2015 года №L-6 «Об утверждении Положения о порядке размещения рекламных конструкций на территории Рыбно-Слободского муниципального района», с учётом предварительного согласования Министерства строительства, архитектуры и жилищно-коммунального хозяйства Республики Татарстан от 22.06.2016 №01-09-11477 **ПОСТАНОВЛЯЮ:**

1. Утвердить прилагаемую Схему размещения рекламных конструкций на территории Рыбно-Слободского муниципального района Республики Татарстан.

2. Установить, что:

2.1. настоящее постановление вступает в силу с момента его обнародования;

2.2. действие Схемы, указанной в пункте 1 настоящего постановления, распространяется на рекламные конструкции, устанавливаемые на территории Рыбно-Слободского муниципального района Республики Татарстан после вступления в силу настоящего постановления;

2.3. рекламные конструкции, установленные на территории Рыбно-Слободского муниципального района Республики Татарстан до вступления в силу настоящего постановления, размещаются до окончания срока действия договоров на установку и эксплуатацию средств наружной рекламы и информации на территории Рыбно-Слободского муниципального района Республики Татарстан.

3. Определить официальным сайтом для размещения в сети Интернет Схемы размещения рекламных конструкций на территории Рыбно-Слободского муниципального района Республики Татарстан официальный сайт Рыбно-Слободского муниципального района Республики Татарстан по веб-адресу: <http://ribnaya-sloboda.tatarstan.ru>.

4. Настоящее постановление разместить на официальном сайте Рыбно-Слободского муниципального района Республики Татарстан в информационно-телекоммуникационной сети Интернет по веб-адресу: <http://ribnaya-sloboda.tatarstan.ru> и на «Официальном портале правовой информации Республики Татарстан» в информационно-телекоммуникационной сети Интернет по веб-адресу: <http://pravo.tatarstan.ru>.

5. Контроль за исполнением настоящего постановления оставляю за собой.

Руководитель

Р.Х.Хабибуллин

Приложение №1
к схеме размещения
рекламных конструкций
на территории
Рыбно-Слободского
муниципального района
Республики Татарстан

**Адресный план размещения рекламных конструкций типа «Еврошит»
на территории Рыбно-Слободского муниципального района Республики Татарстан**

Порядковый номер	Проектный номер	Улица, (проспект, трасса)	Уточнение местоположения	Кол-во сторон	Общая площадь информационных полей, м	Номер листа схемы
1	РС-Е-1	Автодорога Волга, М7	Через 250 метров после указателя 884 километр при движении от	2	36	2
2	РС-Е-2	Автодорога Волга, М7	Через 700 метров после указателя 884 километр при движении в сторону г. Казань	2	36	2
3	РС-Е-3	Автодорога Волга, М7	Через 500 метров после указателя 883 километр при движении от г. Казань	2	36	2
4	РС-Е-4	Автодорога Волга, М7	Через 500 метров после указателя 884 километр при движении в сторону г. Казань	2	36	2
5	РС-Е-5	Автодорога Волга, М7	Через 900 метров после указателя 883 километр при движении от г. Казань	2	36	2
6	РС-Е-6	Автодорога Волга, М7	Через 100 метров после указателя 884 километр при движении в сторону г. Казань	2	36	2
7	РС-Е-7	Автодорога Волга, М7	Через 150 метров после указателя 885 километр при движении в сторону г. Казань	2	36	3
8	РС-Е-8	Автодорога Волга, М7	Через 10 метров после указателя 885 километр при движении от г. Казань	2	36	3
9	РС-Е-9	Автодорога Волга, М7	Через 750 метров после указателя 886 километр при движении в сторону г. Казань	2	36	3
10	РС-Е-10	Автодорога Волга, М7	Через 300 метров после указателя 885 километр при движении от г. Казань	2	36	3
11	РС-Е-11	Автодорога Волга, М7	Через 500 метров после указателя 886 километр при движении в сторону г. Казань	2	36	3

12	РС-Е-12	Автомобильная дорога Волга, М7	Через 800 метров после указателя 885 километр при движении от г. Казань	2	36	3
13	РС-Е-13	Автомобильная дорога Волга, М7	Через 30 метров после указателя 886 километр при движении в сторону г. Казань	2	36	3
14	РС-Е-14	Автомобильная дорога Волга, М7	Через 200 метров после указателя 886 километр при движении от г. Казань	2	36	3
15	РС-Е-15	Автомобильная дорога Волга, М7	Через 200 метров после указателя 887 километр при движении от г. Казань	2	36	3
16	РС-Е-16	Автомобильная дорога Волга, М7	Через 600 метров после указателя 889 километр при движении в сторону г. Казань	2	36	4
17	РС-Е-17	Автомобильная дорога Волга, М7	Через 500 метров после указателя 888 километр при движении от г. Казань	2	36	4
18	РС-Е-18	Автомобильная дорога Волга, М7	Через 250 метров после указателя 889 километр при движении в сторону г. Казань	2	36	4
19	РС-Е-19	Автомобильная дорога Волга, М7	Через 950 метров после указателя 888 километр при движении от г. Казань	2	36	4
20	РС-Е-20	Автомобильная дорога Волга, М7	Через 300 метров после указателя 889 километр при движении от г. Казань	2	36	4
21	РС-Е-21	Автомобильная дорога Волга, М7	Через 850 метров после указателя 890 километр при движении от г. Казань	2	36	4
22	РС-Е-22	Автомобильная дорога Волга, М7	Через 100 метров после указателя 891 километр при движении в сторону г. Казань	2	36	4
23	РС-Е-23	Автомобильная дорога Волга, М7	Через 500 метров после указателя 901 километр при движении от г. Казань	2	36	5
24	РС-Е-24	Автомобильная дорога Волга, М7	Через 500 метров после указателя 902 километр при движении в сторону г. Казань	2	36	5
25	РС-Е-25	Автомобильная дорога Волга, М7	Через 50 метров после указателя 902 километр при движении от г. Казань	2	36	5
26	РС-Е-26	Автомобильная дорога Волга, М7	Через 950 метров после указателя 903 километр при движении в сторону г. Казань	2	36	5
27	РС-Е-27	Автомобильная дорога Волга, М7	Через 150 метров после указателя 903 километр при движении в сторону г.	2	36	5

			Казань			
28	РС-Е-28	Автомодорога Волга, М7	Через 400 метров после указателя 904 километр при движении в сторону г. Казань	2	36	5
29	РС-Е-29	Автомодорога Волга, М7	Через 650 метров после указателя 903 километр при движении от г. Казань	2	36	5
30	РС-Е-30	Автомодорога Волга, М7	Через 700 метров после указателя 904 километр при движении в сторону г. Казань	2	36	5
31	РС-Е-31	Автомодорога Волга, М7	Через 350 метров после указателя 904 километр при движении от г. Казань	2	36	5
32	РС-Е-32	Автомодорога Волга, М7	Через 200 метров после указателя 905 километр при движении от г. Казань	2	36	6
33	РС-Е-33	Автомодорога Волга, М7	Через 300 метров после указателя 906 километр при движении в сторону г. Казань	2	36	6
34	РС-Е-34	Автомодорога Волга, М7	Через 600 метров после указателя 906 километр при движении от г. Казань	2	36	6
35	РС-Е-35	Автомодорога Волга, М7	Через 300 метров после указателя 907 километр при движении в сторону г. Казань	2	36	6
36	РС-Е-36	Автомодорога Волга, М7	Через 900 метров после указателя 906 километр при движении от г. Казань	2	36	6
37	РС-Е-37	Автомодорога Волга, М7	Через 950 метров после указателя 908 километр при движении в сторону г. Казань	2	36	6
38	РС-Е-38	Автомодорога Волга, М7	Через 900 метров после указателя 910 километр при движении от г. Казань	2	36	7
39	РС-Е-39	Автомодорога Волга, М7	Через 50 метров после указателя 911 километр при движении в сторону г. Казань	2	36	7
40	РС-Е-40	Автомодорога Волга, М7	Через 400 метров после указателя 912 километр при движении от г. Казань	2	36	8
41	РС-Е-41	Автомодорога Волга, М7	Через 550 метров после указателя 913 километр при движении в сторону г. Казань	2	36	8
42	РС-Е-42	Автомодорога Волга, М7	Через 150 метров после указателя 913 километр	2	36	8

			при движении от г. Казань			
43	РС-Е-43	Автодорога Волга, М7	Через 350 метров после указателя 913 километр при движении от г. Казань	2	36	8
44	РС-Е-44	Автодорога Волга, М7	Через 350 метров после поворота в дер. Шеморбаш при движении в сторону г. Казань	2	36	9
45	РС-Е-45	Автодорога Волга, М7	Не доезжая 300 метров до поворота в дер. Шеморбаш при движении при движении от г. Казань	2	36	9
46	РС-Е-46	Автодорога Волга, М7	Через 850 метров после указателя 921 километр при движении в сторону г. Казань	2	36	10
47	РС-Е-47	Автодорога Волга, М7	Через 400 метров после указателя 920 километр при движении от г. Казань	2	36	10
48	РС-Е-48	Автодорога Волга, М7	Через 900 метров после указателя 922 километр при движении в сторону г. Казань	2	36	10
49	РС-Е-49	Автодорога Волга, М7	Через 400 метров после указателя 921 километр при движении от г. Казань	2	36	10
50	РС-Е-50	Автодорога Волга, М7	Через 150 метров после указателя 922 километр при движении от г. Казань	2	36	10
51	РС-Е-51	Автодорога Р-239, Казань-Оренбург	Через 600 метров после АЗС-«Татнефтепродукт» №196 при движении в сторону г. Казань	2	36	11
52	РС-Е-52	Автодорога Р-239, Казань-Оренбург	Не доезжая 700 до АЗС-«Татнефтепродукт» №196 при движении от г. Казань	2	36	11
53	РС-Е-53	Автодорога Р-239, Казань-Оренбург	Через 400 метров после АЗС-«Татнефтепродукт» №196 при движении в сторону г. Казань	2	36	11
54	РС-Е-54	Автодорога Р-239, Казань-Оренбург	Не доезжая 500 до АЗС-«Татнефтепродукт» №196 при движении от г. Казань	2	36	11
55	РС-Е-55	Автодорога Р-239, Казань-Оренбург	Через 200 метров после АЗС-«Татнефтепродукт» №196 при движении в сторону г. Казань	2	36	11
56	РС-Е-56	Автодорога Р-239, Казань-Оренбург	Не доезжая 300 метров до АЗС-«Татнефтепродукт» №196 при движении от г. Казань	2	36	11

Схема размещения рекламных конструкций на территории Рыбно-Слободского района Республики Татарстан

Вид рекламной конструкции: двухсторонний еврошит 3 х 6 метра.
Площадь информационных полей: 18 м² с каждой стороны.
Масштаб карты 1:10 000



Вид рекламной конструкции: двухсторонний еврощит 3 х 6 метра.
Площадь информационных полей: 18 м² с каждой стороны.
Масштаб карты 1:10 000



Вид рекламной конструкции: двухсторонний еврошит 3 х 6 метра.
Площадь информационных полей: 18 м² с каждой стороны.
Масштаб карты 1:10 000



Вид рекламной конструкции: двухсторонний евроцирт 3 x 6 метра.
Площадь информационных полей: 18 м² с каждой стороны.
Масштаб карты 1:10 000



Вид рекламной конструкции: двухсторонний еврошит 3 х 6 метра.
Площадь информационных полей: 18 м² с каждой стороны.
Масштаб карты 1:10 000



Вид рекламной конструкции: двухсторонний еврощит 3 x 6 метра.
Площадь информационных полей: 18 м² с каждой стороны.
Масштаб карты 1:10 000



Вид рекламной конструкции: двухсторонний еврошит 3 x 6 метра.
Площадь информационных полей: 18 м² с каждой стороны.
Масштаб карты 1:10 000



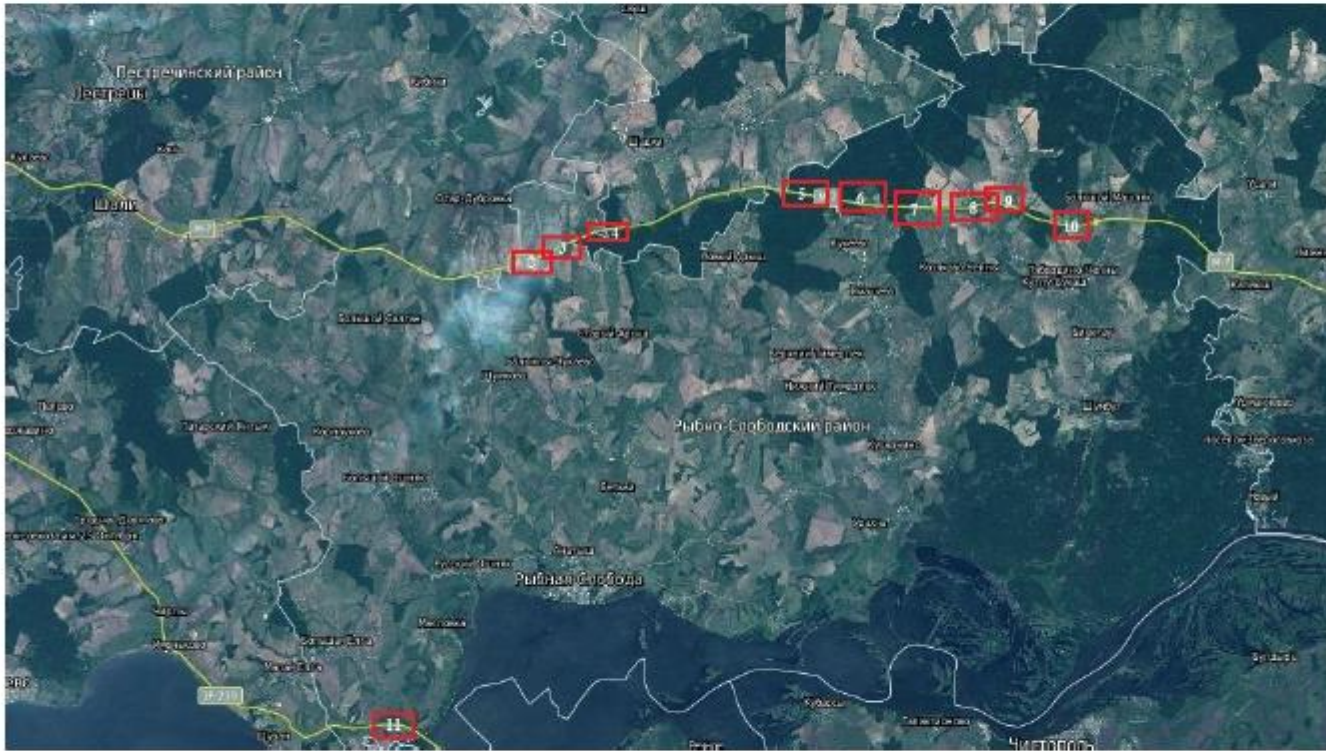
Вид рекламной конструкции: двухсторонний еврощит 3 x 6 метра.
Площадь информационных полей: 18 м² с каждой стороны.
Масштаб карты 1:10 000



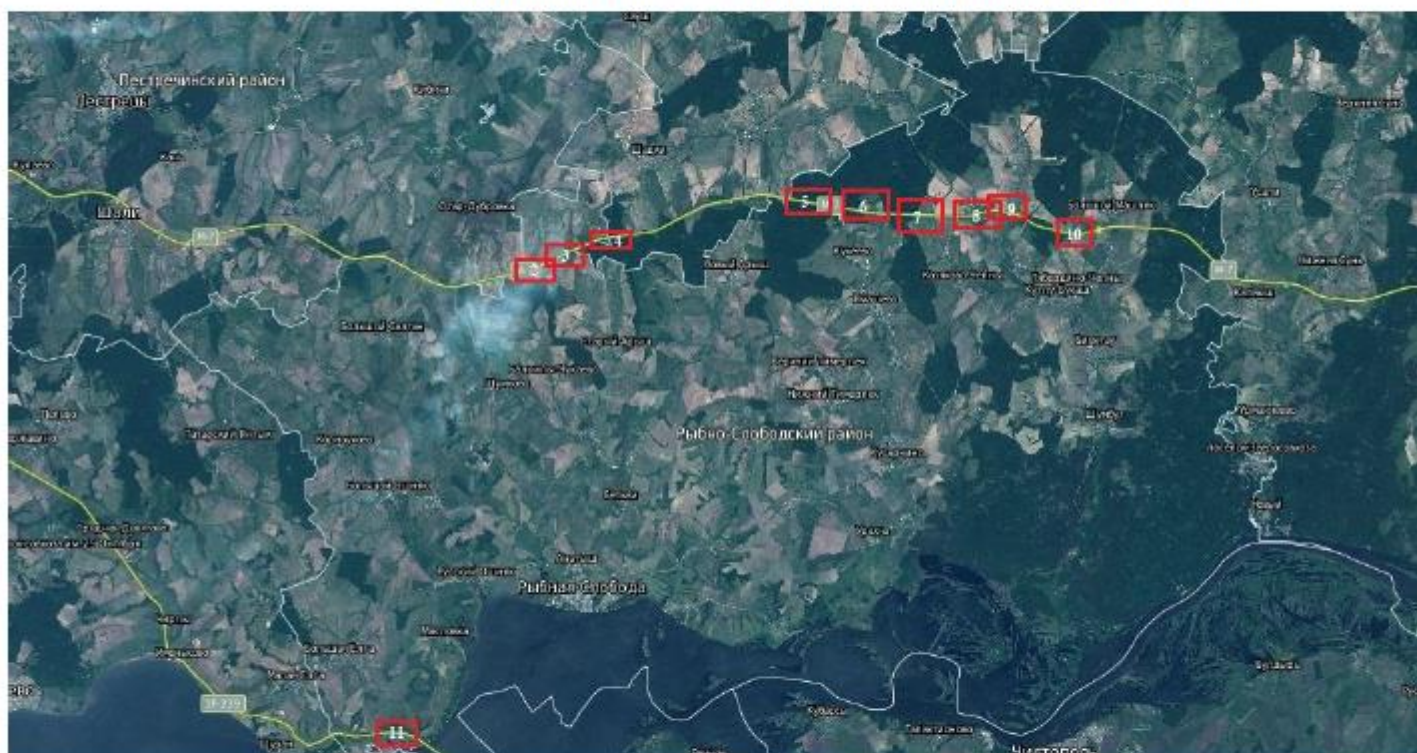
Вид рекламной конструкции: двухсторонний еврошит 3 х 6 метра.
Площадь информационных полей: 18 м² с каждой стороны.
Масштаб карты 1:10 000



Вид рекламной конструкции: двухсторонний еврощит 3 x 6 метра.
Площадь информационных полей: 18 м² с каждой стороны.
Масштаб карты 1:10 000

Общий план Рыбно-Слободского района Республики Татарстан

Вид рекламной конструкции: двухсторонний еврошиит 3 x 6 метра.
Площадь информационных полей: 18 м² с каждой стороны.
Масштаб карты 1:10 000

Общий план Рыбно-Слободского района Республики Татарстан

Вид рекламной конструкции: двухсторонний еврощит 3 x 6 метра.
Площадь информационных полей: 18 м² с каждой стороны.
Масштаб карты 1:10 000