



ПРИКАЗ

№ 226/0

Б О Е Р Ы К

« 06 » 03 2025

«Об утверждении проекта планировки территории и проекта межевания территории для размещения линейного объекта «Обустройство скважин кустов №№1982, 1999, 2010, 2025, 2032, и расширения куста №1580 Енорусскинского месторождения нефти» ТПП «ТатРИТЭКнефть» на территории Аксубаевского муниципального района Республики Татарстан»

В целях обеспечения устойчивого развития территории, в соответствии со статьями 42, 43, 45 и 46 Градостроительного кодекса Российской Федерации, Законом Республики Татарстан от 23 декабря 2023 года № 131-ЗРТ «О перераспределении полномочий между органами местного самоуправления муниципальных образований Республики Татарстан и органами государственной власти Республики Татарстан в области градостроительной деятельности», приказом Министерства строительства, архитектуры и жилищно-коммунального хозяйства Республики Татарстан от 15.04.2024 № 89/о «О подготовке проекта планировки территории», учитывая результаты публичных слушаний, проведенных с 20.12.2024 по 09.01.2025, п р и к а з ы в а ю:

1. Утвердить прилагаемый проект планировки территории и проект межевания территории для размещения линейного объекта «Обустройство скважин кустов №№1982, 1999, 2010, 2025, 2032, и расширения куста №1580 Енорусскинского месторождения нефти» ТПП «ТатРИТЭКнефть» на территории Аксубаевского муниципального района Республики Татарстан.

2. Отделу развития юго-западных районов управления развития агломераций департамента развития территорий (А.С.Харитонову) обеспечить:

направление настоящего приказа Руководителю Исполнительного комитета Аксубаевского муниципального района Республики Татарстан в срок не позднее семи календарных дней с даты вступления его в силу;

размещение настоящего приказа в государственной информационной системе Республики Татарстан «Информационное обеспечение градостроительной деятельности Республики Татарстан» в течение 10 рабочих дней с даты его издания;

размещение настоящего приказа на официальном сайте Министерства строительства, архитектуры и жилищно-коммунального хозяйства Республики Татарстан в информационно-телекоммуникационной сети «Интернет» в срок не позднее семи календарных дней с даты вступления его в силу.

3. Юридическому отделу (Р.И.Кузьмину) обеспечить направление настоящего приказа на государственную регистрацию в Министерство юстиции Республики Татарстан.

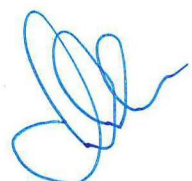
4. Установить, что настоящий приказ вступает в силу со дня его официального опубликования.

5. Контроль за исполнением настоящего приказа возложить на начальника управления развития агломераций департамента развития территорий С.А.Рыбакова.

Заместитель министра



В.Н.Кудряшев



Утвержден
приказом Министерства
строительства, архитектуры и
жилищно-коммунального
хозяйства Республики Татарстан
от 06.03.2025 № 226/0

Проект планировки территории для размещения линейного
объекта «Обустройство скважин кустов №№1982, 1999, 2010,
2025, 2032, и расширения куста №1580 Енорусскинского
месторождения нефти» ТПП «ТатРИТЭКнефть» на территории
Аксубаевского муниципального района Республики Татарстан

Утвержден
приказом Министерства строительства,
архитектуры и жилищно-коммунального
хозяйства Республики Татарстан
от 06.03.2025 № 226/0

**Общество с ограниченной ответственностью
«Строительная Компания – Регион»**

**«Обустройство скважин кустов №№ 1982, 1999, 2010, 2025,
2032 и расширение куста №1580 Енорусскинского
месторождения нефти» ТПП «ТатРИТЭКнефть»**

**ПРОЕКТ ПЛАНИРОВКИ ТЕРРИТОРИИ
ДЛЯ РАЗМЕЩЕНИЯ ЛИНЕЙНОГО ОБЪЕКТА**

2025 г.

**«Обустройство скважин кустов №№ 1982, 1999, 2010, 2025,
2032 и расширение куста №1580 Енорусскинского
месторождения нефти» ТПП «ТатРИТЭЖнефть»**

**ПРОЕКТ ПЛАНИРОВКИ ТЕРРИТОРИИ
ДЛЯ РАЗМЕЩЕНИЯ ЛИНЕЙНОГО ОБЪЕКТА**

Часть 1 «Основная часть проекта планировки территории»

Раздел 1. «Проект планировки территории. Графическая часть»

Директор ООО «СК-Регион»

Т.П.Гостева

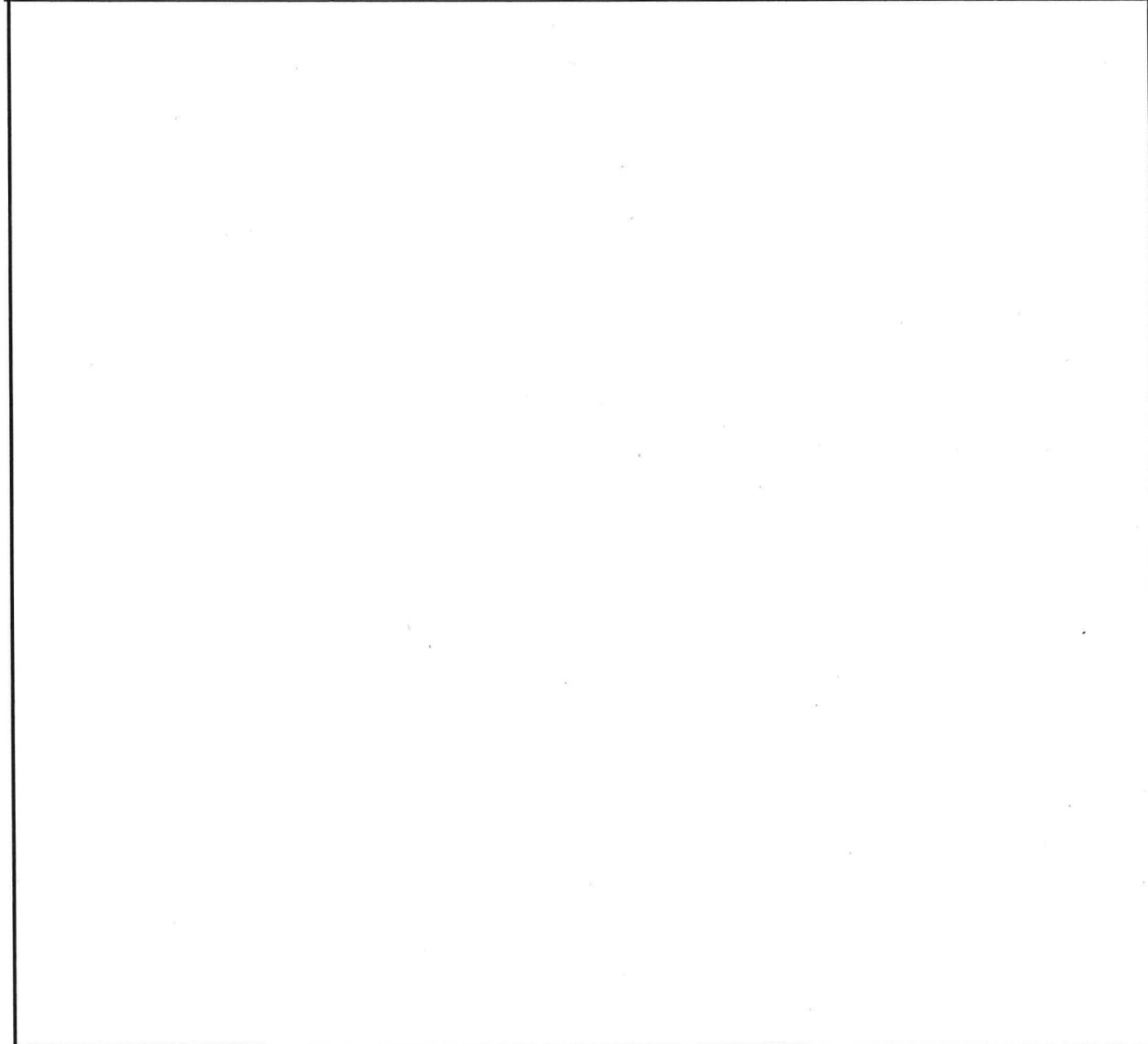
Главный инженер проекта

И.Ю. Голубев

2025 г.

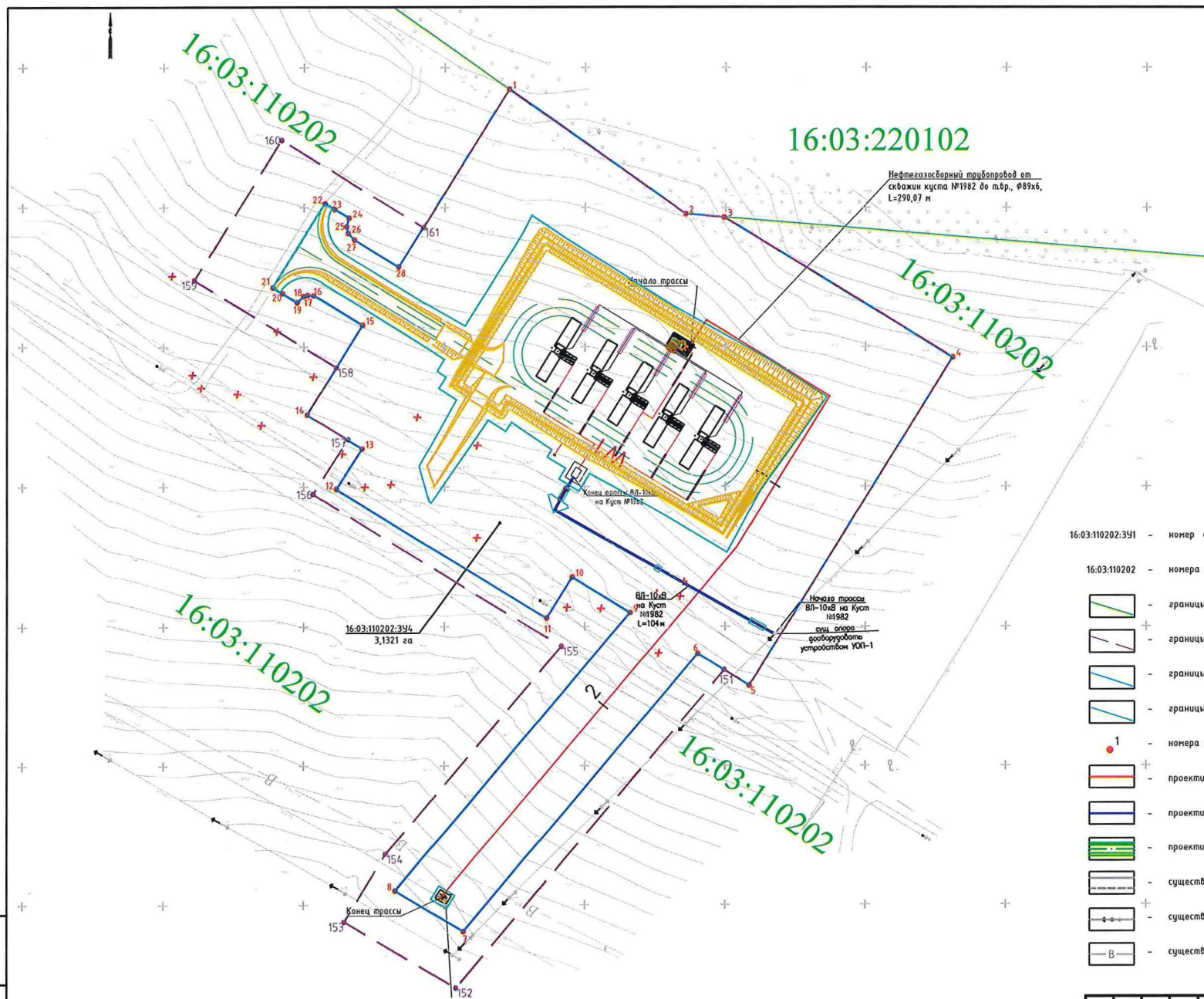
Взам. инв. №	
Подп. и дата	
Инв. № подл.	

Обозначение	Наименование	Примечание
	Раздел 1. Проект планировки территории. Графическая часть	
21R0425.74.003/1.1-ППТ-С	Содержание	
21R0425.74.003/1.1-ППТ.ГЧ1	Границы зон планируемого размещения линейных объектов.	
Лист 1	Куст скважин №1982	
Лист 2	Куст скважин №1999	
Лист 3	Куст скважин №2010	
Лист 4	Куст скважин №2025	
Лист 5	Куст скважин №2032	
Лист 6	Куст скважин №1580	



						21R0425.74.003/1.1-ППТ-С		
<i>Изм</i>	<i>Колуч</i>	<i>Лист</i>	<i>№ док</i>	<i>Подп.</i>	<i>Дата</i>			
Разработал	Султанов				05.2024	Стадия	Лист	Листов
Н.контр.	Хакимов				05.2024	ППТ		1
ГИП	Голубев				05.2024	ООО «СК-Регион»		

Основная часть проекта планировки территории. Раздел 1 «Проект планировки территории. Графическая часть» Содержание.

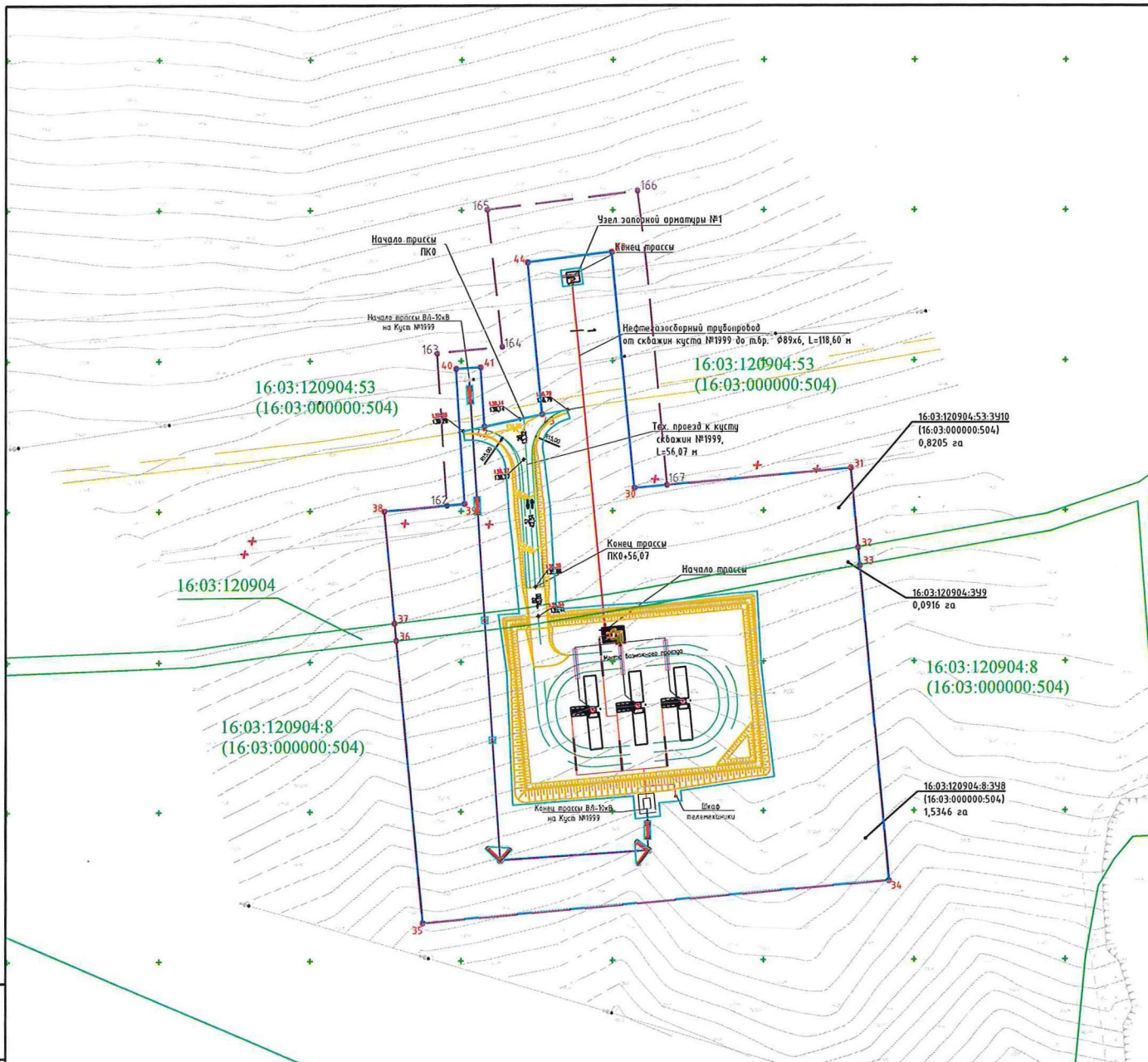


Условные обозначения

- 16:03:110202:394 - номер формируемого земельного участка
- 16:03:110202 - номера кадастрового квартала
- границы существующих земельных участков, учтенных в ЕГРН
- границы территории, в отношении которой осуществляется подготовка проекта планировки
- границы зон планируемого размещения линейных объектов
- границы зон планируемого размещения объектов капитального строительства
- номера характерных точек границ зон планируемого размещения линейных объектов
- проектируемый нефтепровод
- проектируемая линия электропередачи ВЛ
- проектируемый подъезд
- существующий полевой проезд
- существующая линия электропередачи ВЛ
- существующий водовод

						21R0425.74.003-ППТ.ГЧ1			
						«Обустройство скважин кустов №№ 1982, 1999, 2010, 2025, 2032 и расширение куста №1580 Енорускинского месторождения нефти»			
Изм.	Кол.	Лист	№ док.	Подп.	Дата	Проект планировки территории Куст скважин №1982	Стадия	Лист	Листов
Разработал	Петров				15.11.14		ППТ	1	6
Н.контр.	Евсеев				15.11.14	Чертеж границы зон планируемого размещения линейных объектов. М:1:1000	000 «СК-Регион»		
ГИП	Голубев				15.11.14				

Ид. N маш. Подпись и дата. Век. таб. N



Условные обозначения

- 16:03:110202:311 - номер формируемого земельного участка
- 16:03:110202 - номера кадастрового квартала
- границы существующих земельных участков, учтенных в ЕГРН
- границы территории, в отношении которой осуществляется подготовка проекта планировки
- границы зон планируемого размещения линейных объектов
- границы зон планируемого размещения объектов капитального строительства
- 1 - номера характерных точек границ зон планируемого размещения линейных объектов
- проектируемый нефтепровод
- проектируемая линия электропередачи ВЛ
- проектируемый подъезд
- существующий полевой проезд
- существующая линия электропередачи ВЛ

16:03:120904:53
(16:03:000000:504)

16:03:120904:53
(16:03:000000:504)

16:03:120904:53:3110
(16:03:000000:504)
0,8205 га

16:03:120904:3119
(16:03:000000:504)
0,0916 га

16:03:120904:8
(16:03:000000:504)

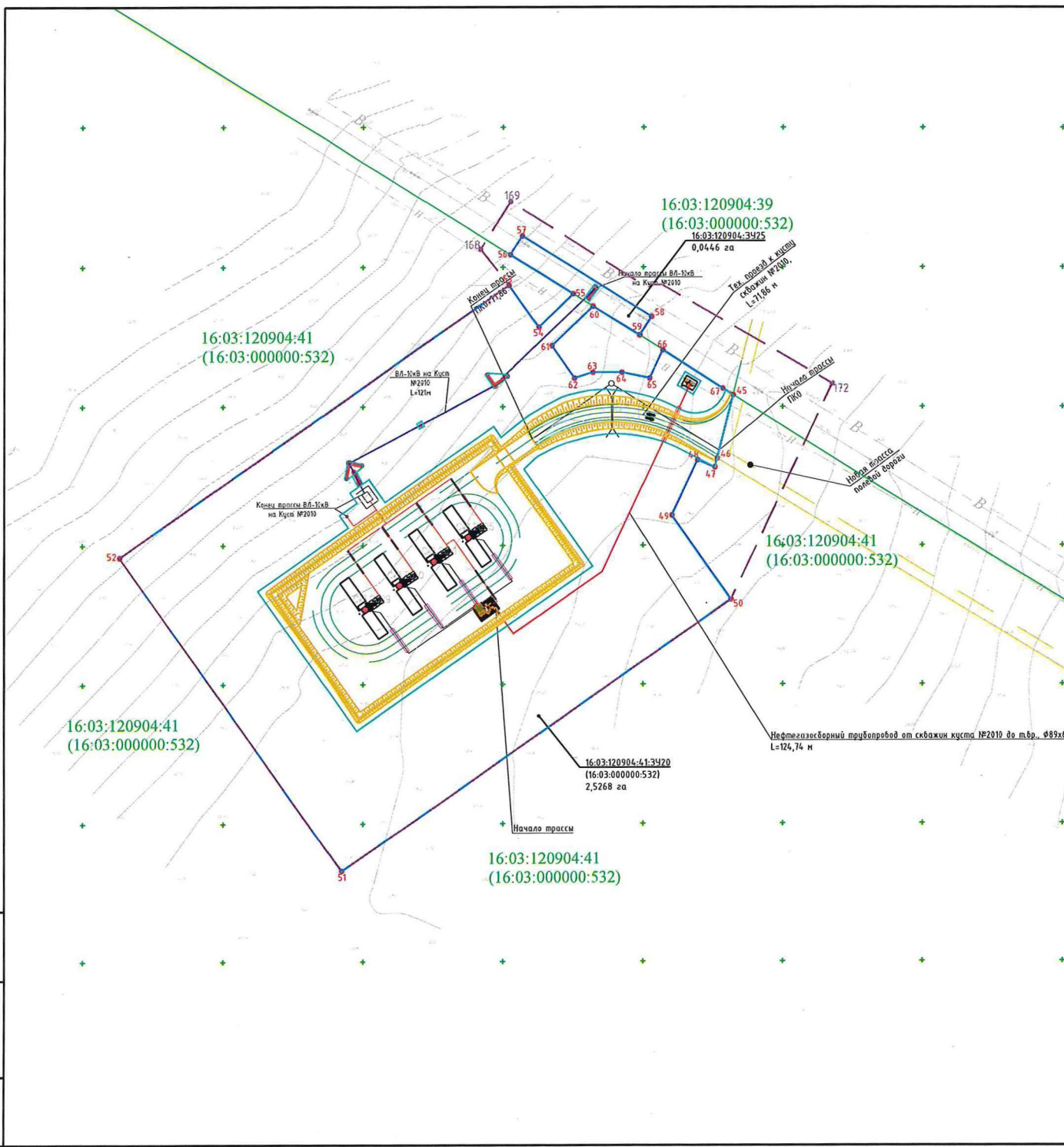
16:03:120904:8:3118
(16:03:000000:504)
1,5346 га

16:03:120904
(16:03:000000:504)

16:03:120904:8
(16:03:000000:504)

Имя, И.ф.о.в. и отчество
Полное и короткое
Вариант шифра, N

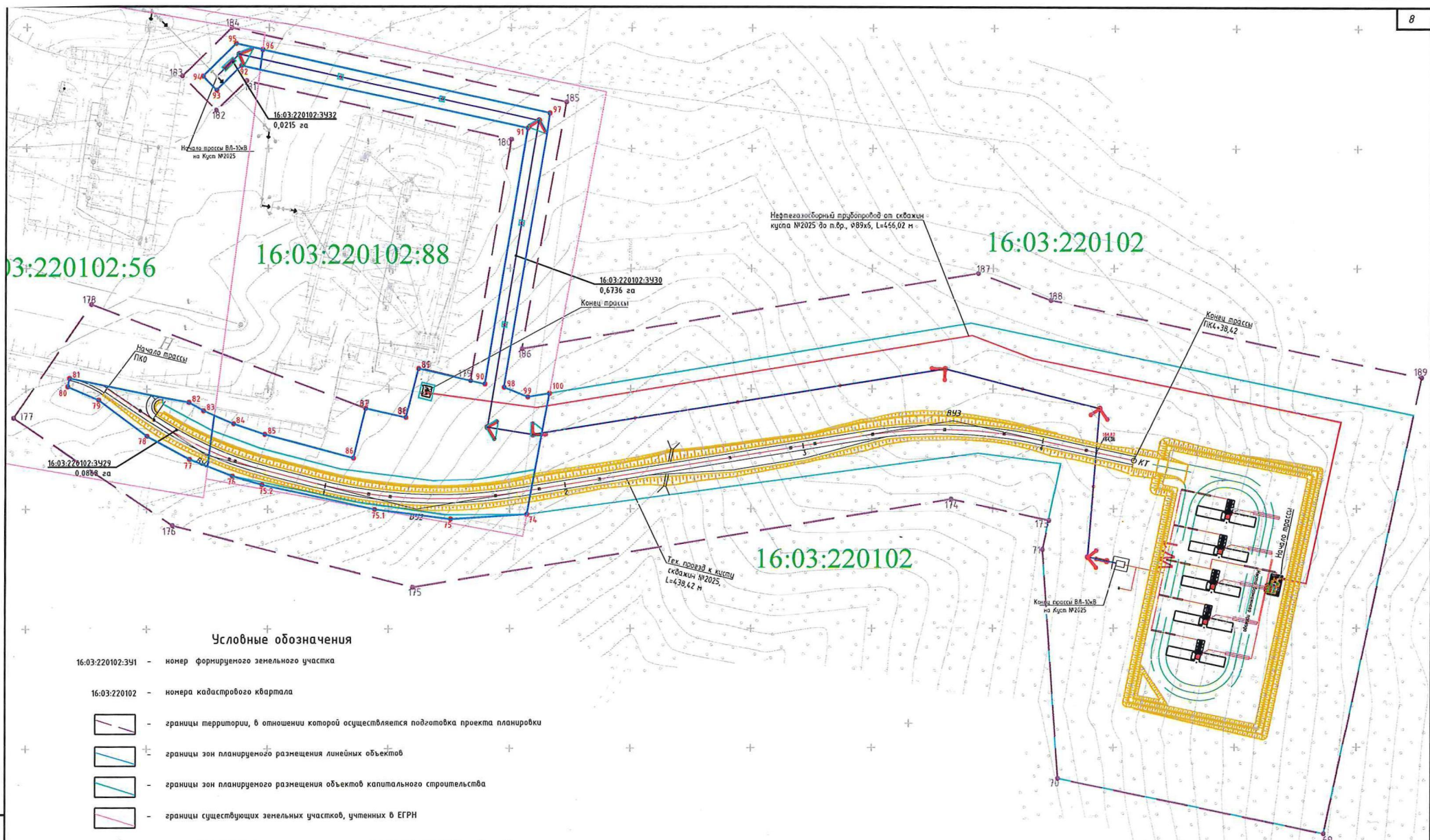
21R0425.74.003-ППТ.ГЧ1						«Обустройство скважин кустов №№ 1982, 1999, 2010, 2025, 2032 и расширение куста №1580 Енорусского месторождения нефти»			
Изм.	Конт.	Лист	№ док.	Подп.	Дата	Проект планировки территории Куст скважин №1999	Стадия	Лист	Листов
							ППТ	2	6
Границы зон планируемого размещения линейных объектов. М:1:1000							000 «СК-Регион»		



- 16:03:120904:3У1 - номер формируемого земельного участка
- 16:03:110202 - номера кадастрового квартала
- границы существующих земельных участков, учтенных в ЕГРН
- границы территории, в отношении которой осуществляется подготовка проекта планировки
- границы зон планируемого размещения линейных объектов
- границы зон планируемого размещения объектов капитального строительства
- номера характерных точек границ зон планируемого размещения линейных объектов
- проектируемый нефтепровод
- проектируемая линия электропередачи ВЛ
- проектируемый подъезд
- существующий полевой проезд
- существующая линия электропередачи ВЛ
- существующий водовод

21R0425.74.003-ППТ.ГЧ1					
«Обустройство скважин кустов №№ 1982, 1999, 2010, 2025, 2032 и расширение куста №1580 Енорусского месторождения нефти»					
Изн.	Колч.	Лист	№ док.	Подп.	Дата
Разработал	Петров				15.11.21
Н.контр.	Евсеев				15.11.21
ГИП	Голубев				15.11.21
Проект планировки территории Куст скважин №2010			Ставля	Лист	Листов
Границы зон планируемого размещения линейных объектов. М:1000			ППТ	3	6
			ООО «СК-Регион»		

Имя, И.ф.о.ч.
Подпись и дата
Время, дата, №



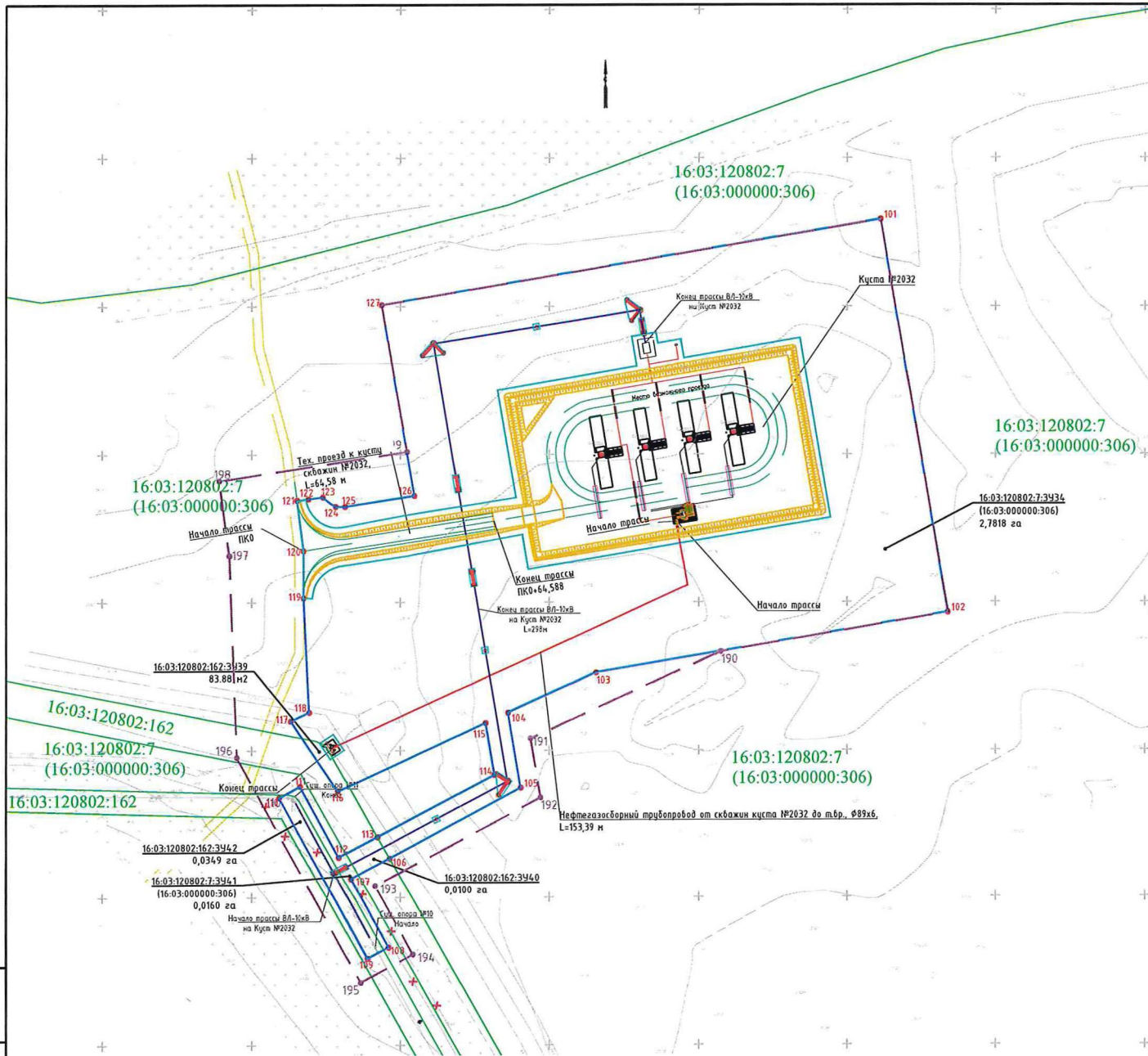
Условные обозначения

- 16:03:220102:341 - номер формируемого земельного участка
- 16:03:220102 - номера кадастрового квартала
- границы территории, в отношении которой осуществляется подготовка проекта планировки
- границы зон планируемого размещения линейных объектов
- границы зон планируемого размещения объектов капитального строительства
- границы существующих земельных участков, учтенных в ЕГРН
- номера характерных точек границ зон планируемого размещения линейных объектов
- проектируемый нефтепровод
- проектируемая линия электропередачи ВЛ
- проектируемый подъезд
- существующий полевой проезд
- существующая линия электропередачи ВЛ

16:03:220102

						21R0425.74.003-ППТ.ГЧ1			
						«Обустройство скважин кустов №№ 1982, 1999, 2010, 2025, 2032 и расширение куста №1580 Енорусского месторождения нефти»			
Изм.	Контр.	Лист	№зкс	Подп.	Дата	Проект планировки территории Куст скважин №2025	Статус	Лист	Листов
							ППТ	4	6
						Границы зон планируемого размещения линейных объектов. №10/00		ООО «СК-Регион»	

Подпись и дата
Имя, И.Ф.О.



Условные обозначения

- 16:03:120802:391 – номер формируемого земельного участка
- 16:03:120802 – номера кадастрового квартала
- границы существующих земельных участков, учтенных в ЕГРН
- границы территории, в отношении которой осуществляется подготовка проекта планировки
- границы зон планируемого размещения линейных объектов
- границы зон планируемого размещения объектов капитального строительства
- номера характерных точек границ зон планируемого размещения линейных объектов
- проектируемый нефтепровод
- проектируемая линия электропередачи ВЛ
- проектируемый подъезд
- существующий полевой проезд
- существующая линия электропередачи ВЛ

						21R04.25.74.003-ППТ.ГЧ1					
						«Обустройство скважин кустов №1982, 1999, 2010, 2025, 2032 и расширение куста №1580 Еноруссинского месторождения нефти»					
Изм.	Кол-во	Лист	№ док.	Подп.	Дата	Проект планировки территории Куст скважин №2032			Стадия	Лист	Листов
Разработал	Петров				15.01.24				ППТ	5	6
Н.контр.	Евсеев				15.01.24						
ГИП	Голубев				15.01.24	Границы зон планируемого размещения линейных объектов. М1:1000			000 «СК-Регион»		

Вид, № мод.,
 Подпись и дата,
 Вкладчик, №



Условные обозначения

- 16:03:120904:391 – номер формируемого земельного участка
- 16:03:120904 – номера кадастрового квартала
- границы существующих земельных участков, учтенных в ЕГРН
- границы территории, в отношении которой осуществляется подготовка проекта планировки
- границы зон планируемого размещения линейных объектов
- границы зон планируемого размещения объектов капитального строительства
- номера характерных точек границ зон планируемого размещения линейных объектов
- проектируемый нефтепровод
- проектируемая линия электропередачи ВЛ
- проектируемый подъезд
- существующий полевой проезд
- существующая линия электропередачи ВЛ
- существующий водовод

21R0425.74.003-ППТ.ГЧ1					
«Обустройство скважин кустов №№ 1982, 1999, 2010, 2025, 2032 и расширение куста №1580 Енорусского месторождения нефти»					
Изм.	Кол-во	Лист	№ док.	Подп.	Дата
Разработал	Петров				15.11.21
Н.контр.	Евсеев				15.11.21
ГИП	Голубев				15.11.21
Проект планировки территории Куст скважин №1580				Стадия	Лист
				ППТ	6
Границы зон планируемого размещения линейных объектов. М:1:1000				000 «СК-Регион»	

Имя и фамилия
Подпись и дата
Вместе с листом N



**«Обустройство скважин кустов №№ 1982, 1999, 2010, 2025,
2032 и расширение куста №1580 Енорусскинского
месторождения нефти» ТПП «ТатРИТЭКнефть»**

**ПРОЕКТ ПЛАНИРОВКИ ТЕРРИТОРИИ
ДЛЯ РАЗМЕЩЕНИЯ ЛИНЕЙНОГО ОБЪЕКТА**

Часть 1 «Основная часть проекта планировки территории»

**Раздел 2. «Положение о размещении линейных объектов.
Текстовая часть»**

Содержание

1. Наименование, основные характеристики (категория, протяженность, проектная мощность, пропускная способность, грузонапряженность, интенсивность движения) и назначение планируемых для размещения линейных объектов	3
2. Перечень субъектов Российской Федерации, перечень муниципальных районов, городских округов в составе субъектов Российской Федерации, перечень поселений, населенных пунктов, внутригородских территорий городов федерального значения, на территориях которых устанавливаются зоны планируемого размещения линейных объектов.....	6
3. Перечень координат характерных точек границ зон планируемого размещения линейных объектов	7
4. Перечень координат характерных точек границ зон планируемого размещения линейных объектов, подлежащих переносу (переустройству) из зон планируемого размещения линейных объектов.....	9
5. Предельные параметры разрешенного строительства, реконструкции объектов капитального строительства, входящих в состав линейных объектов в границах зон их планируемого размещения	9
6. Информация о необходимости осуществления мероприятий по защите сохраняемых объектов капитального строительства (здание, строение, сооружение, объекты, строительство которых не завершено), существующих и строящихся на момент подготовки проекта планировки территории, а также объектов капитального строительства, планируемых к строительству в соответствии с ранее утвержденной документацией по планировке территории, от возможного негативного воздействия в связи с размещением линейных объектов	10
7. Информация о необходимости осуществления мероприятий по сохранению объектов культурного наследия от возможного негативного воздействия в связи с размещением линейных объектов	11
8. Информация о необходимости осуществления мероприятий по охране окружающей среды.....	11
9. Информация о необходимости осуществления мероприятий по защите территории от чрезвычайных ситуаций природного и техногенного характера, в том числе по обеспечению пожарной безопасности и гражданской обороне.....	14

						Часть 1. Основная часть проекта планировки территории. Раздел 2. Положение о размещении линейных объектов			
<i>Изм.</i>	<i>Колуч.</i>	<i>Лист</i>	<i>№ док.</i>	<i>Подп.</i>	<i>Дата</i>	Текстовая часть	<i>Стадия</i>	<i>Лист</i>	<i>Листов</i>
Разработал	Султанов				05.2024		ППТ	1	14
Н.контр.	Хакимов				05.2024				
ГИП	Голубев				05.2024				
							ООО «СК-Регион»		

1. Наименование, основные характеристики (категория, протяженность, проектная мощность, пропускная способность, грузонапряженность, интенсивность движения) и назначение планируемых для размещения линейных объектов

Проект планировки территории линейного объекта выполнен в соответствии с действующей законодательно-нормативной и методической документацией. Все главы и графические схемы разработаны согласно Постановления Правительства РФ от 12 мая 2017 г. N 564 «Об утверждении Положения о составе и содержании документации по планировке территории, предусматривающей размещение одного или нескольких линейных объектов (с изменениями на 28 ноября 2023 года)».

В соответствии с принятыми проектными решениями по объекту: «Обустройство скважин кустов №№ 1982, 1999, 2010, 2025, 2032 и расширение куста №1580 Енорусскинского месторождения нефти» ТПП «ТатРИТЭКнефть» в состав проекта входят следующие линейные сооружения:

1. Куст №1580
2. ВЛ-10кВ отпайка ВЛ-10кВ Фидера №10 ПС 35/10 кВ «Ибрайкино» для куста № 1580
3. Куст № 1982 с подъездной дорогой. Площадка куста скважин (№№ 1982,2015,2017,2022,2023)
4. Нефтегазосборный трубопровод с куста № 1982
5. ВЛ-10кВ отпайка ВЛ-10кВ Фидера №10 ПС 35/10 кВ «Ибрайкино» для куста № 1982
6. Куст №1999 с подъездной дорогой. Площадка куста скважин (№№ 1999,1997,2002)
7. Нефтегазосборный трубопровод с куста № 1999 до точки врезки
8. ВЛ-10кВ отпайка ВЛ-10кВ Фидера №10 ПС 35/10 кВ «Ибрайкино» для куста № 1999
9. Куст №2010 с подъездной дорогой. Площадка куста скважин (№№ 2009,2010,2011,2005)
10. Нефтегазосборный трубопровод с куста № 2010 до точки врезки
11. ВЛ-10кВ отпайка ВЛ-10кВ Фидера №10 ПС 35/10 кВ «Ибрайкино» для куста № 2010
12. Куст №2025 с подъездной дорогой. Площадка куста скважин (№№ 2025,2026,2024,2019,2012)
13. Нефтегазосборный трубопровод с куста № 2025 до точки врезки
14. ВЛ-10кВ отпайка ВЛ-10кВ Фидера №10 ПС 35/10 кВ «Ибрайкино» для куста № 2025
15. Куст №2032 с подъездной дорогой. Площадка куста скважин (№№ 2023,2003,2032,2014)
16. Нефтегазосборный трубопровод с куста № 2032 до точки врезки
17. ВЛ-10кВ отпайка ВЛ-10кВ Фидера №10 ПС 35/10 кВ «Ибрайкино» для куста № 2032.

Таблица 1 – Проектируемые трубопроводы

Наименование трубопровода	Диаметр, мм	Объем перекачки, т/сут	Протяженность трубопровода, м	Класс трубопровода	Категория трубопровода	Назначение
Нефтегазосборный трубопровод от Куста №1982 до т. вр.	89х6	25,3	290,07	III	II	Транспортировка продукции, добываемой на кустовых площадках
Нефтегазосборный трубопровод от Куста №2025 до т. вр.	89х6	30,5	466,02			

Инв. № подл.	Подп. и дата	Взам. инв. №

Часть 1. Основная часть проекта планировки территории.
Раздел 2. Положение о размещении линейных объектов

Лист

1

Изм	Колуч	Лист	№ док	Подп.	Дата

Нефтегазосборный трубопровод от Куста №2010 до т. вр.	89x6	18,9	124,74		месторождения до точки врезки в существующую нефтегазосборную систему месторождения
Нефтегазосборный трубопровод от Куста №2032 до т. вр.	89x6	24,9	153,39		
Нефтегазосборный трубопровод от Куста №1999 до т. вр.	89x6	18,7	118,60		

Труба стальная бесшовная горячедеформированная из стали, в заводской наружной трехслойной изоляции усиленного типа и внутренним двухслойным антикоррозионным покрытием на основе эпоксидной порошковой краски, обеспечивающим антикоррозионную защиту.

Таблица 2 – Проектируемые ВЛ

Наименование	Протяженность, км	Пропускная способность	Назначение
ВЛ-10 кВ от точки отпайки до куста скважин №1580. Фидер №07 ПС-35/10 кВ «Ибрайкино»	0,213 0,185	Максимальная пропускная способность проектируемых ВЛ составляет 4590 кВА при длительно допустимом токе 265 А и напряжении 10 кВ	Передача электроэнергии
ВЛ-10 кВ от точки отпайки до куста скважин №1982.	0,044		
ВЛ-10 кВ от точки отпайки до куста скважин №1999	0,223		
ВЛ-10 кВ от точки отпайки до куста скважин №2010. Фидер №07 ПС-35/10 кВ «Ибрайкино»	0,121 0,050		
ВЛ-10 кВ от точки отпайки до куста скважин №2025	0,602		
ВЛ-10 кВ от точки отпайки до куста скважин №2032. Фидер №10 ПС-35/10 кВ «Ибрайкино»	0,298 0,058		

Подъезд на куст скважин №2025.

В соответствии с СП 37.13330.2012 «Промышленный транспорт». СНиП 2.05.07-91*

(с Изменениями N1-7) проектируемые подъездные автодороги относятся к вспомогательным, межплощадочным, постоянным автомобильным дорогам к дорогам с невыраженным грузооборотом.

По СП 37.13330.2012 «Промышленный транспорт». СНиП 2.05.07-91* (с Изменениями N 1-7) пункт 7.5.2 таблица 7.9 «Основные параметры автомобильных дорог» расчетный габарит автомобиля принят 2,5 м, соответственно ширина проезжей части однополосной дороги III-н категории принимается равной 4,5 м.

Протяженность подъезда – 437.62 м. Начало трассы ПК0+00 отмыкает от существующей полевой дороги. Конец трассы принят на подошве пандуса площадки скважины.

Назначение - обеспечение транспортной связи.

Взам. инв. №	
Подп. и дата	
Инв. № подл.	

						Часть 1. Основная часть проекта планировки территории. Раздел 2. Положение о размещении линейных объектов	Лист
Изм	Колуч	Лист	№ док	Подп.	Дата		2

Таблица 4 – Технические характеристики подъезда

Наименование показателя	Измеритель	Показатель
Категория дороги		III-н
Ширина расчетного автомобиля	м	2,5
Расчетная скорость	км/ч	50
Ширина земляного полотна	м	6,5
Ширина проезжей части	м	4,5
Ширина обочины	м	1,0
Число полос движения		1
Наибольший продольный уклон	‰	80
Обеспечение видимости:		
- поверхности дороги	м	100
- встречного автомобиля	м	200
Наименьший радиус кривых в плане	м	100
Наименьшие радиусы кривых в продольном профиле, м:		
- выпуклых	м	2500
- вогнутых	м	2100

Инв. № инв. №

Подп. и дата

Инв. № подл.

Изм.	Колуч	Лист	№ док	Подп.	Дата

Часть 1. Основная часть проекта планировки территории.
Раздел 2. Положение о размещении линейных объектов

Лист

3

2. Перечень субъектов Российской Федерации, перечень муниципальных районов, городских округов в составе субъектов Российской Федерации, перечень поселений, населенных пунктов, внутригородских территорий городов федерального значения, на территориях которых устанавливаются зоны планируемого размещения линейных объектов

В административном отношении проектируемый объект «Обустройство скважин кустов №№ 1982, 1999, 2010, 2025, 2032 и расширение куста №1580 Енорускинского месторождения нефти» ТПП «ТатРИТЭКнефть» расположен в 3 км восточнее от н.п. Аксубаево, на землях Аксубаевского района РТ.

Территория, подлежащая межеванию, расположена в пределах кадастровых кварталов: Аксубаевский муниципальный район 16:03:120904:8, 16:03:120904:53, 16:03:120904, 16:03:120802, 16:03:120904:41, 16:03:220102.

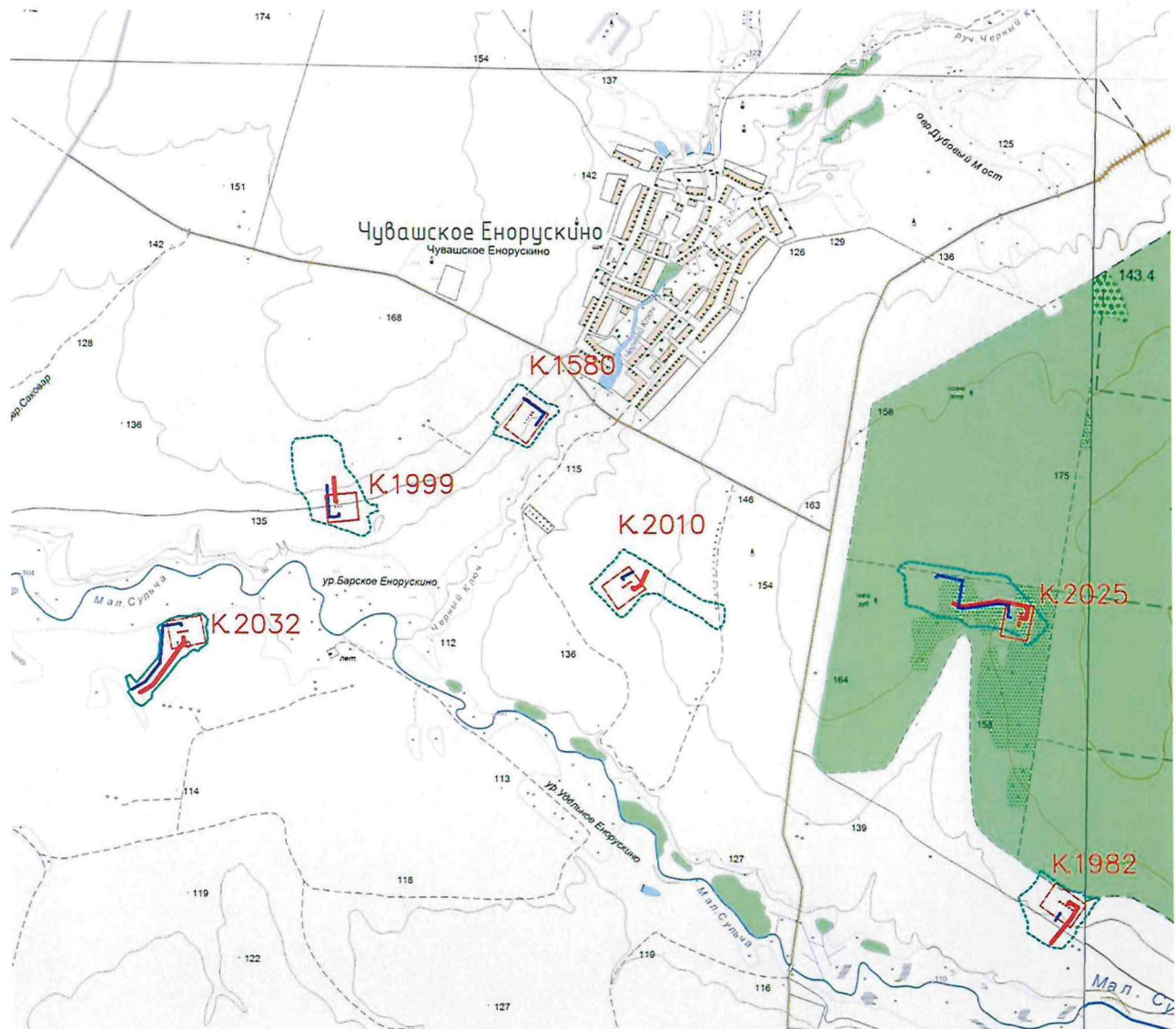


Рисунок 1. Участок проектирования

Инв. № подл.	Подп. и дата	Взам. инв. №

Изм.	Колуч.	Лист	№ док.	Подп.	Дата

Часть 1. Основная часть проекта планировки территории.
Раздел 2. Положение о размещении линейных объектов

Лист

4

3. Перечень координат характерных точек границ зон планируемого размещения линейных объектов

Координаты характерных точек границ зон планируемого размещения объекта представлены в таблице 3.1.

Обозначение характерных точек	Координаты, м	
	X	Y
1	2	3
Куст скважин №1982		
1	375092.3939	2233523.0131
2	375047.7300	2233585.7400
3	375046.5738	2233599.5481
4	374996.3001	2233681.1027
5	374878.8267	2233608.6872
6	374890.1909	2233590.2521
7	374790.6436	2233506.8431
8	374805.1576	2233482.5997
9	374905.0271	2233566.1847
10	374917.7813	2233545.4946
11	374903.0954	2233536.4398
12	374949.2372	2233461.6029
13	374963.8231	2233470.8051
14	374975.9055	2233451.2048
15	375007.8223	2233470.8797
16	375018.3500	2233453.3512
17	375018.4877	2233451.3650
18	375018.1083	2233449.9837
19	375015.9223	2233447.5816
20	375019.4406	2233442.5331
21	375021.5443	2233439.1312
22	375050.9491	2233457.1358
23	375048.8502	2233460.5406
24	375046.2814	2233466.0268
25	375043.1173	2233465.1171
26	375040.7632	2233465.7054
27	375038.4135	2233467.9426
28	375028.6787	2233483.7364
Куст скважин №1999		
29	377136.3226	2229899.6105
30	377057.6009	2229907.1574
31	377064.2187	2229978.8630
32	377037.8095	2229981.3015
33	377031.9351	2229981.8439
34	376926.8032	2229991.5511
35	376912.5521	2229837.2076
36	377007.0490	2229828.4824
37	377012.8242	2229827.9491
38	377049.9676	2229824.5196
39	377052.4174	2229851.0517
40	377097.3594	2229848.3496
41	377097.8410	2229856.3352
42	377078.0703	2229857.6046
43	377082.1409	2229876.7181
44	377132.9015	2229871.9187
Куст скважин №2010		
45	376654.2523	2231482.3053
46	376631.3521	2231476.5592
47	376627.7312	2231474.3002
48	376630.7146	2231469.4924

Инва. № подл.	Подп. и дата	Взам. инв. №
---------------	--------------	--------------

Часть 1. Основная часть проекта планировки территории.
Раздел 2. Положение о размещении линейных объектов

Лист

5

49	376610.7831	2231460.2183
50	376580.5108	2231481.4941
51	376482.7596	2231342.4090
52	376595.6640	2231263.0579
53	376693.4153	2231402.1431
54	376678.3517	2231412.7301
55	376690.3905	2231425.0270
56	376704.5275	2231402.5973
57	376711.2954	2231406.8630
58	376682.2273	2231452.9822
59	376675.5210	2231448.7553
60	376685.9249	2231432.1122
61	376671.7276	2231417.3856
62	376660.2255	2231425.4694
63	376662.2436	2231432.0239
64	376662.2496	2231442.4551
65	376660.2196	2231452.3335
66	376670.2247	2231456.9881
67	376656.6224	2231478.5346
Куст скважин №2025		
74	376447.5906	2233057.1084
75	376447.4844	2233023.7623
75.1	376447.5906	2233057.1084
75.2	376460.0176	2232947.6867
76	376463.7255	2232935.3864
77	376470.6920	2232917.7077
78	376480.2417	2232900.1029
79	376495.4409	2232880.1514
80	376500.9414	2232867.3712
81	376504.4654	2232868.1371
82	376494.4423	2232917.4756
83	376490.9415	2232923.4226
84	376485.4042	2232935.8245
85	376480.9674	2232948.8132
86	376471.2406	2232985.5701
87	376491.9324	2232990.5047
88	376487.9863	2233007.1431
89	376508.4912	2233012.3040
90	376501.9889	2233039.6782
91	376608.4155	2233057.0706
92	376634.1966	2232938.5257
93	376624.1574	2232928.2764
94	376629.8726	2232922.6784
95	376643.2838	2232936.3704
96	376640.8459	2232947.4014
97	376614.5939	2233066.1864
98	376500.6742	2233047.5722
99	376496.6441	2233057.4605
100	376498.1325	2233066.4197
Куст скважин №2032		
101	376382.4944	2229010.7294
102	376246.4767	2229034.0358
103	376226.1965	2228915.6789
104	376212.6016	2228886.1813
105	376187.2324	2228890.4381
106	376163.4481	2228846.4428
107	376156.3956	2228833.3973
108	376133.0791	2228846.0641
109	376129.2602	2228839.0344
110	376183.9097	2228809.3458
111	376187.7286	2228816.3754

Инва. № подл.	Подп. и дата	Взам. инв. №

Изм.	Колуч	Лист	№ док.	Подп.	Дата

Часть 1. Основная часть проекта планировки территории.
Раздел 2. Положение о размещении линейных объектов

Лист

6

6. Информация о необходимости осуществления мероприятий по защите сохраняемых объектов капитального строительства (здание, строение, сооружение, объекты, строительство которых не завершено), существующих и строящихся на момент подготовки проекта планировки территории, а также объектов капитального строительства, планируемых к строительству в соответствии с ранее утвержденной документацией по планировке территории, от возможного негативного воздействия в связи с размещением линейных объектов

Нефтегазосборный трубопровод, согласно материалам изысканий, пересекает подземные коммуникации, ВЛ, проектируемые подъездные пути, нефтепровод, водовод.

Проектом планировки территории предусмотрены следующие мероприятия по защите сохраняемых объектов от возможного негативного воздействия в связи с размещением:

Нефтепровод. Расстояние между действующим и проектируемым трубопроводом принимается из условий обеспечения сохранности действующего трубопровода, безопасности при проведении работ и надежности их в процессе эксплуатации.

При пересечении и параллельном следовании существующих коммуникаций, проектируемый нефтепровод прокладывается на безопасном расстоянии в свету, под заданным углом, ниже существующих коммуникаций.

Места пересечения проектируемых коммуникаций дополнительно уточняются перед производством работ и выставляются условные знаки. Земляные работы производятся вручную в присутствии представителей организаций, эксплуатирующих данные коммуникации.

Подъездные пути. Угол пересечения подъездных путей с трубопроводом выполнен близким к 90°. Трубопровод укладывается в защитный кожух из стальной трубы.

ВЛ. При параллельном следовании и пересечении с трубопроводами выдерживается безопасное расстояние от опоры до коммуникации.

При пересечении и параллельном следовании ВЛ с автодорогой выдержано расстояние от любой части опоры до бровки земляного полотна дороги с учетом конструктивной надежности и безопасной эксплуатации.

Организация производства работ в процессе строительства предусмотрена с учетом соблюдения требований режима использования территорий охранных зон объектов капитального строительства.

В границах территории проекта планировки территории отсутствует необходимость осуществления мероприятий по защите сохраняемых объектов капитального строительства (здание, строение, сооружение, объекты, строительство которых не завершено), существующих и строящихся на момент подготовки проекта планировки территории, а также объектов капитального строительства, планируемых к строительству в соответствии с ранее утвержденной документацией по планировке территории, от возможного негативного воздействия в связи с размещением линейных объектов в силу их отсутствия.

Инв. № подл.	Подп. и дата	Взам. инв. №							Лист
			Часть 1. Основная часть проекта планировки территории. Раздел 2. Положение о размещении линейных объектов						
Изм	Колуч	Лист	№ док	Подп.	Дата				

7. Информация о необходимости осуществления мероприятий по сохранению объектов культурного наследия от возможного негативного воздействия в связи с размещением линейных объектов

В границах проекта планировки территории объекты историко-культурного наследия не выявлены.

8. Информация о необходимости осуществления мероприятий по охране окружающей среды

Нефть — один из важнейших видов энергетического сырья. На ближайшую перспективу потребность индустриально развитых стран в энергии по-прежнему будет удовлетворяться главным образом за счет нефти. Особенно быстрыми темпами будет развиваться добыча нефти на континентальных шельфах. Предполагается, что в ближайшие годы на долю нефти, получаемой из морских месторождений, будет приходиться около 50% всей добываемой в мире нефти. Ежегодно нефтяной промышленностью осуществляется большой комплекс природоохранных мероприятий.

Воздух. Под загрязнением окружающей среды понимается всякое искусственное или естественное изменение физических, химических и биологических характеристик атмосферы, земли и воды, ухудшающее условия жизнедеятельности растительных или животных организмов немедленно, а также в будущем.

В нефтяной промышленности множество объектов и различных технологических процессов, служащих источниками утечек углеводородов (или других рабочих агентов) и загрязнения окружающей среды. Наиболее губительны для здоровья людей токсичные соединения свинца и серы.

Атмосфера в районах добычи нефти загрязняется сернистыми соединениями в результате сжигания минерального топлива в стационарных установках. Сера может содержаться в виде соединений в угле, нефти, природном и нефтяном газе некоторых месторождений. При сжигании газа в факелах сернистые соединения улетучиваются в атмосферу.

При эксплуатации нефтегазовых месторождений воздух загрязняется главным образом при подготовке, транспорте и хранении нефти и газа из-за неисправности элементов оборудования замерных установок, системы сбора продукции скважин и испарений нефти из ёмкостей, отстойников, резервуаров, открытых амбаров и др.

Общее количество вредных выбросов в районах добычи нефти и газа можно снизить совершенствованием технологических процессов и широким внедрением различных методов утилизации и очистки газа.

Почва и растительный мир. В процессе разработки нефтегазовых месторождений почва загрязняется нефтью, нефтепродуктами, различными химическими веществами и высокоминерализованными сточными водами.

При разработке и эксплуатации нефтегазовых месторождений предотвратить загрязнение почвы и сохранить растительный мир можно в результате следующих мероприятий:

1. Разработки и внедрения эффективных методов и средств отделения выбуренной породы (шлама) от буровых сточных вод и вывоза его в специально отведённые места;
2. Уменьшение объёмов использования промывочных растворов за счёт повторного использования буровых сточных вод, улучшения техники и технологии их очистки;

Инв. № подл.	Подп. и дата	Взам. инв. №							Лист
			Часть 1. Основная часть проекта планировки территории. Раздел 2. Положение о размещении линейных объектов						
Изм.	Колуч.	Лист	№ док.	Подп.	Дата				

3. Закачки отходов бурения в поглощающие и под продуктивные пласты и внедрения новых способов передвижения буровых вышек;
4. Строительства ледовых дорог с учётом особенностей северных районов;
5. Разработки и внедрения микробиологической очистки почв от загрязнений нефтью и нефтепродуктами;
6. Ускорения строительства систем сбора и переработки нефтяных газов и газоконденсата;
7. Прокладки трубопроводов (в высоких широтах) наземным способом на опорах или насыпном основании;
8. Строгого регламентирования передвижения транспортных средств в зонах промышленных и сельскохозяйственных земель.

Недра. В процессе бурения и эксплуатации нефтяных месторождений создаются условия для нарушения экологического равновесия недр. Так, длительная практика заводнения продуктивных пластов на некоторых нефтяных месторождениях показывает, что с ростом объёмов закачки существенно уменьшаются минерализация пластовой воды и концентрация хлоридов и увеличивается концентрация сульфатов.

Закачка в пласты пресных, промысловых, сточных и морских вод и смещение их в различных сочетаниях изменяют химический состав пластовых вод. К закачке сточных вод в поглощающие горизонты нефтяных месторождений предъявляются повышенные требования, и допускается она в определенных гидрогеологических условиях, а именно – при достаточной толщине и значительном простирании пласта, его высокой проницаемости, значительной глубине залегания и наличии надёжных водоупорных слоёв, изолирующих поглощающий горизонт от горизонтов с пресными или целебными водами, достаточном удалении от области питания данного горизонта.

Предотвратить загрязнение недр и подземных водных источников можно при выполнении следующих мероприятий:

1. Широкое внедрение в районах добыче нефти замкнутых систем водоснабжения с ограниченным забором свежей воды и максимальным использованием для заводнения пластов промысловых сточных вод;
2. Внедрение эффективных методов и способов подготовки нефти, газа и пластовых вод с целью снижения потерь углеводородов;
3. Замена водяного охлаждения действующих систем (УКПН, газокomppressorных станций и др.) воздушным;
4. Использование передвижных металлических ёмкостей для сбора нефти при освоении, глушении и подземном ремонте скважин с последующей транспортировкой её на нефтесборные пункты.
5. Внедрение надёжных методов защиты оборудования и коммуникаций от коррозионного воздействия;
6. Использование эффективных диспергирующих средств, для удаления нефти и нефтепродуктов с поверхности водоёмов.

При разработке месторождения для обеспечения безопасности населения должны руководствоваться с действующими законами, постановлениями и положениями.

Инва. № подл.	Подп. и дата	Взам. инв. №							Лист
			Часть 1. Основная часть проекта планировки территории. Раздел 2. Положение о размещении линейных объектов						
Изм	Колуч	Лист	№ док	Подп.	Дата				

При бурении и эксплуатации скважин проводятся следующие мероприятия, направленные на охрану недр и окружающей среды:

1. Рациональная схема снятия и сохранения плодородного слоя почвы при строительстве нефтяных скважин и восстановление земель по окончании строительства;
2. Замкнутая система водоиспользования на буровой;
3. Переход на стационарную ёмкостную циркуляционную систему для бурового раствора по мере поступления соответствующего оборудования;
4. Реализация комплекса мероприятий по обеспечению герметичности цементного кольца за колонной в условиях повышенных перепадов давлений между разобшёнными пластами;
5. Изоляция поглощающих горизонтов в необсаженном стволе скважины до крепления колонны;
6. В ликвидированных скважинах против интервалов продуктивных пластов устанавливают цементные мосты, а устья скважин должны быть оборудованы цементной тумбой;
7. В эксплуатационных скважинах при необходимости производить термометрирование и исследование резистивиметром для определения состояния колонны и заколонного пространства;
8. Нагнетательные скважины, закачивающие сточные воды оборудуются пакером, футерованным НКТ, а межтрубное пространство заполняется антикоррозионной жидкостью;
9. В скважинах, оборудованных ШГН, применяют самоуплотняющийся сальник СУСГ-2;
10. В нагнетательных скважинах исследуется герметичность колонн;
11. Сбор продукции скважины осуществляется в герметизированной системе;
12. Предусматривается максимальная утилизация газа;
13. Сбор и подготовка нефти, и воды осуществляются в соответствии с «Унифицированными технологическими схемами и комплексов сбора и подготовки нефти, газа и воды в нефтедобывающих районах»;
14. Предусматривается очистка сточных вод, используемых в системе ППД, до установленных кондиций;
15. Строительство установок для предварительного сброса попутной воды, добываемой с нефтью.
16. Территория скважины оборудуется бетонированной площадкой;
17. Для технологической жидкости (глинистый раствор, пластовая вода и другие промывочные жидкости) применяют оборудование с герметизированной системой;
18. Производят обвалование территории вокруг нефтепромысловых объектов и скважин;
19. Осуществляются проверка и ревизия скважин с целью выявления и ликвидации пропусков нефти и газа;
20. Контролируется состояние родников и колодцев.

Взам. инв. №

Подп. и дата

Инв. № подл.

Изм.	Колон.	Лист	№ док.	Подп.	Дата

Часть 1. Основная часть проекта планировки территории.
Раздел 2. Положение о размещении линейных объектов

Лист

11

9. Информация о необходимости осуществления мероприятий по защите территории от чрезвычайных ситуаций природного и техногенного характера, в том числе по обеспечению пожарной безопасности и гражданской обороне.

Инженерно-технические мероприятия по гражданской обороне осуществляются в целях решения задач гражданской обороны при подготовке документации по планировке территории согласно СП 165.1325800.2014 и исходным данным для разработки мероприятий по гражданской обороне, мероприятий по предупреждению чрезвычайных ситуаций природного и техногенного характера №2775/ТЗ-3-5 от 20.04.2023 г., предоставленные министерством по делам гражданской обороны и чрезвычайным ситуациям Республики Татарстан, утвержденные заместителем министра Н. В. Суржко.

Согласно предоставленным исходным данным №2775/ТЗ-3-5 для разработки мероприятий ГОЧС - проектируемые объекты являются не категоризованными по гражданской обороне.

Отнесение организаций к категориям по ГО осуществляется в порядке, определяемом постановлением Правительства Российской Федерации от 16 августа 2016 г. № 804 «Об утверждении Правил отнесения организаций к категориям по гражданской обороне в зависимости от роли в экономике государства или влияния на безопасность населения».

ТПП «ТатРИТЭКнефть» категория по ГО не присвоена.

Рассматриваемый объект относится к категории опасных производственных объектов, т.к. на нем обращается горючее вещество (жидкость) - нефть. Следовательно, для данного объекта установлена необходимость осуществления мероприятий по гражданской обороне, мероприятий по предупреждению чрезвычайных ситуаций природного и техногенного характера.

В соответствии с требованиями статьи 5 Федерального закона от 22 июля 2008 г. №123-ФЗ «Технический регламент о требованиях пожарной безопасности» (с изменениями на 25 декабря 2023 года) каждый объект защиты должен иметь систему обеспечения пожарной безопасности. Целью создания системы обеспечения пожарной безопасности объекта защиты является предотвращение пожара, обеспечение безопасности людей и защита имущества при пожаре.

Согласно п. 1 исходных данных №2775/ТЗ-3-5 для разработки мероприятий ГОЧС проектируемый объект не попадает в зоны возможного химического заражения, возможных разрушений, возможного радиоактивного заражения и возможного катастрофического затопления.

На основании исходных данных территориального планирования, предоставленные на сайте административного ресурса Аксубаевского муниципального района приняты следующие графические материалы:

- Генеральный план Староильдеряковского сельского поселения Аксубаевского района, карте территорий подверженных риску возникновения чрезвычайных ситуаций природного и техногенного характера, мероприятий по гражданской обороне, разработанный ООО «ГК-групп» (Казань, 2022 г).

- Генеральный план Староибрайкинского сельского поселения Аксубаевского района. Карта зон с особыми условиями использования территории, разработанный ГУП «Татинвестгражданпроект».

Согласно генплану, границы зон планируемого размещения линейных объектов пересекаются с территориями подверженными риску возникновения чрезвычайных ситуаций техногенного характера.

Результаты изысканий.

Согласно инженерно-геодезическим изысканиям опасных техногенных процессов на участке изысканий не обнаружено.

Взам. инв. №

Подп. и дата

Инв. № подл.

Часть 1. Основная часть проекта планировки территории.
Раздел 2. Положение о размещении линейных объектов

Лист

12

Изм.	Колуч	Лист	№ док	Подп.	Дата

Согласно инженерно-геологическим изысканиям опасные природные и техногенные процессы и явления (эрозия, оползни, суффозия, склоновые процессы, и т.п.), которые могли бы отрицательно повлиять на устойчивость поверхностных и глубинных грунтовых массивов на исследуемых площадках, трассах и прилегающих к ним территориях отсутствуют. В результате рекогносцировочного обследования площадок, трасс и прилегающих к ним территорий какие-либо поверхностные и погребенные проявления карста (провалы, оседания земной поверхности, воронки, котловины и т.п.) не выявлены. По категории опасности участка строительства в карстово-суффозионном отношении территория - неопасная. По совокупности факторов, по категории устойчивости территории к карсту объект расположен на территории VI категории устойчивости и строительство зданий и сооружений возможно без применения противокарстовых мероприятий.

Гидрометеорологические условия в районе изысканий являются благоприятными для введения строительных работ. Воздействие намечаемой деятельности на компоненты окружающего мира (поверхностные и подземные воды, атмосферный воздух) минимально. Изменения гидрометеорологических условий и фоновых концентраций загрязняющих веществ, а также гидрологических характеристик рек в результате намечаемой деятельности не ожидается.

Инв. № подл.	Подп. и дата	Взам. инв. №							Часть 1. Основная часть проекта планировки территории. Раздел 2. Положение о размещении линейных объектов	Лист
			Изм.	Колуч	Лист	№ док	Подп.	Дата		13

Утвержден
приказом Министерства строительства,
архитектуры и жилищно-коммунального
хозяйства Республики Татарстан
от 06.03.2025 № 226/0

**Общество с ограниченной ответственностью
«Строительная Компания – Регион»**

**«Обустройство скважин кустов №№ 1982, 1999, 2010, 2025,
2032 и расширение куста №1580 Енорусскинского
месторождения нефти» ТПП «ТатРИТЭКнефть»**

**ПРОЕКТ МЕЖЕВАНИЯ ТЕРРИТОРИИ
ДЛЯ РАЗМЕЩЕНИЯ ЛИНЕЙНОГО ОБЪЕКТА**

2025 г.

**«Обустройство скважин кустов №№ 1982, 1999, 2010, 2025,
2032 и расширение куста №1580 Енорусскинского
месторождения нефти» ТПП «ТатРИТЭКнефть»**

**ПРОЕКТ МЕЖЕВАНИЯ ТЕРРИТОРИИ
ДЛЯ РАЗМЕЩЕНИЯ ЛИНЕЙНОГО ОБЪЕКТА**

Часть 1 «Основная часть проекта межевания территории»

**Раздел 1 «Проект межевания территории. Графическая
часть»**

Директор ООО «СК-Регион»

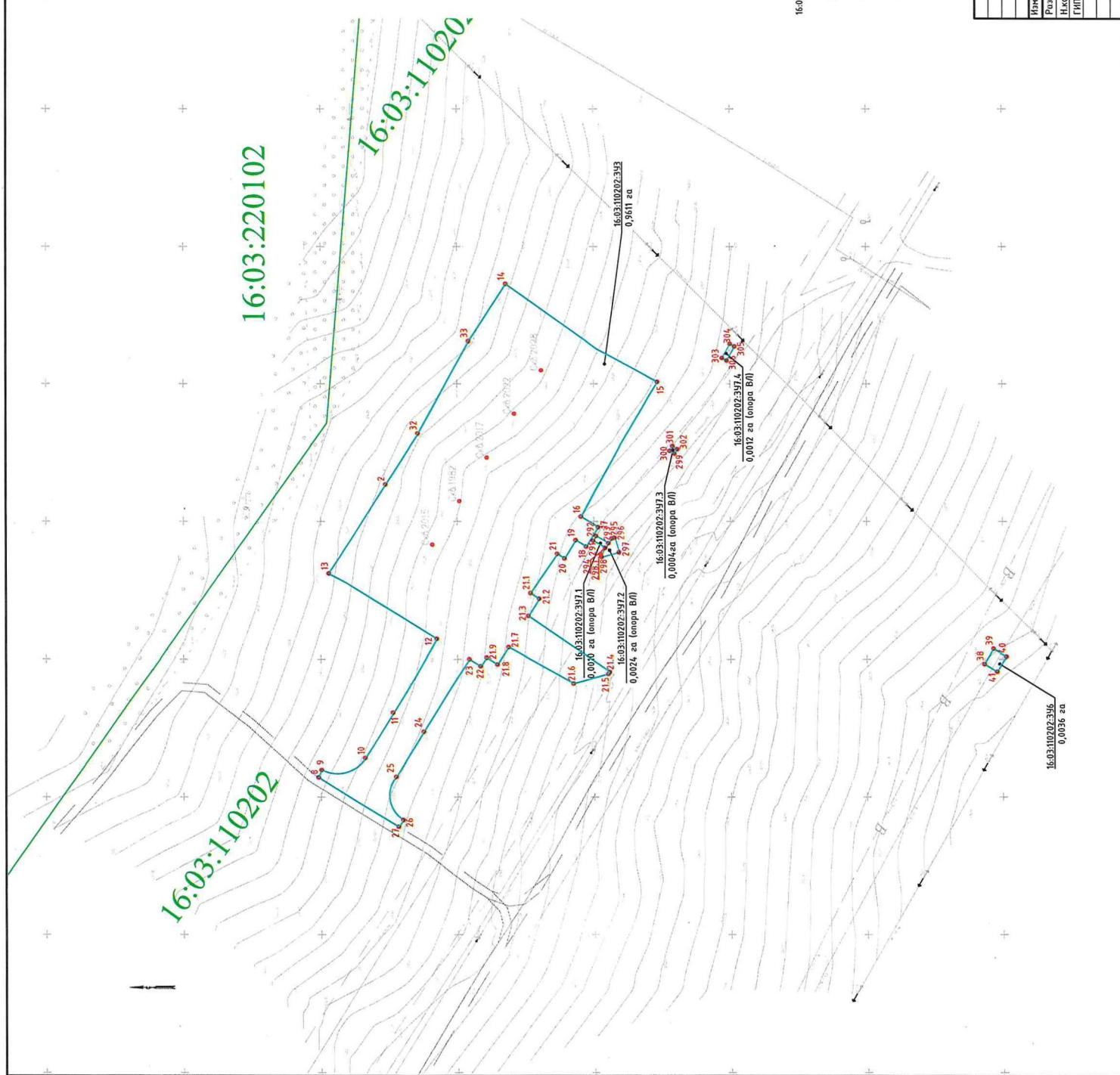
Т.П.Гостева

Главный инженер проекта

И.Ю. Голубев

2025 г.

Инд. № подл.	Подп. и дата	Взам. инв. №

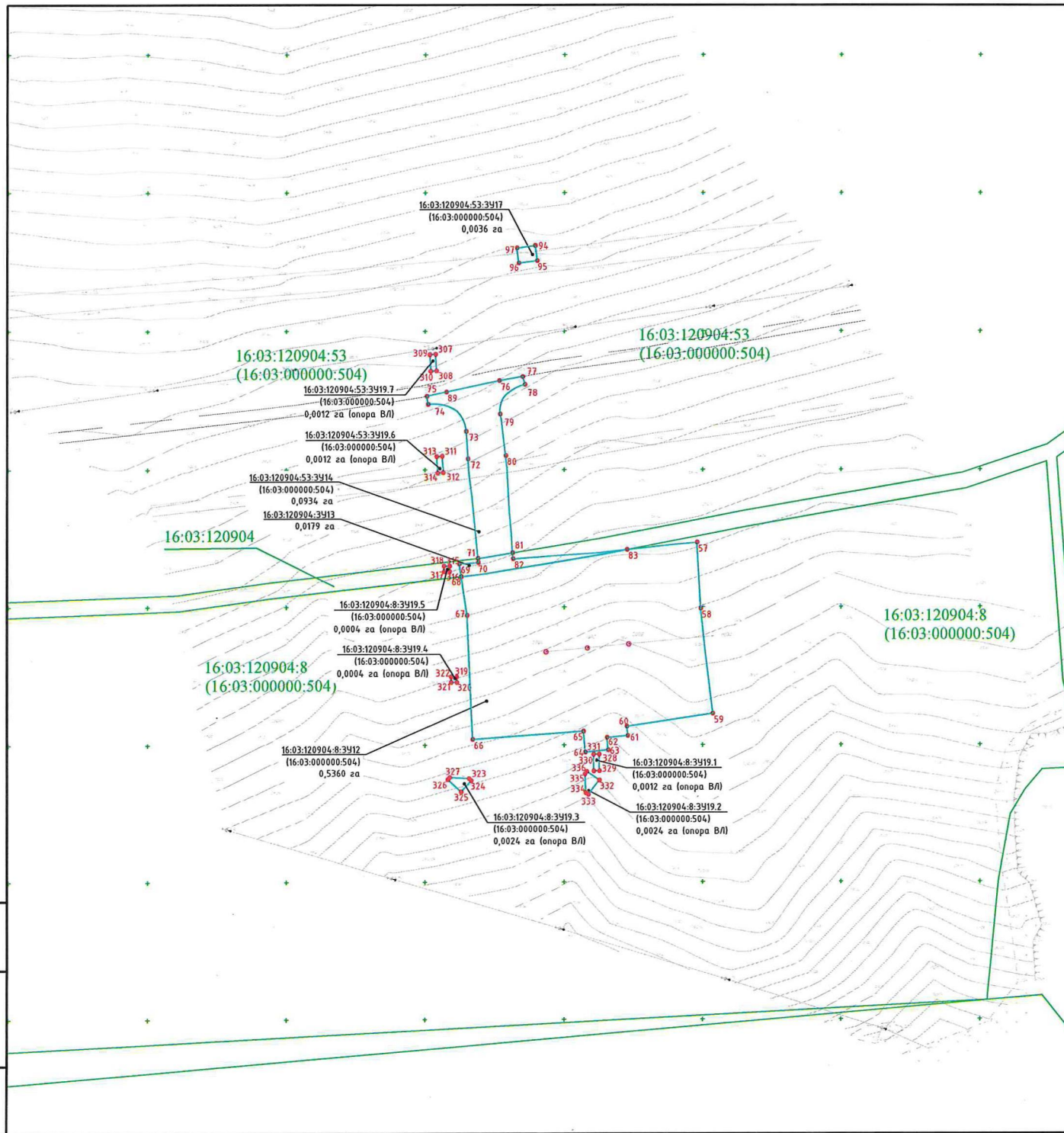


Условные обозначения




- 16:03:10202:391 - условные номера образуемых земельных участков
- 16:03:10202 - кадастровые номера земельных участков, из которых образуются земельные участки
- границы существующих земельных участков
- границы образуемых земельных участков
- номера характерных точек образуемых земельных участков

Изм.		Возм.	Лист	№ док.	Подп.	Дата
Работы		Планир.	Инжен.	Генпл.	Инжен.	Инжен.
Исполн.		Генпл.	Инжен.	Инжен.	Инжен.	Инжен.
Генпл.		Инжен.	Инжен.	Инжен.	Инжен.	Инжен.
<p>21R04.25.74.003-ПМТ.ГЧ7</p> <p>«Обустройство скважин Кистов №№ 1982, 1999, 2010, 2025, 2032 и расширение Киста №1580 Еноржискинского нестационарного нефтяного месторождения нефти»</p> <p>Проект межведомственной территории Кист скважин №1982</p> <p>Чертеж межведомственной территории №11000</p> <p>ООО «СК-Регион»</p>						

Изм. N	Дата	Подпись и дата	Взам. инж. N
--------	------	----------------	--------------

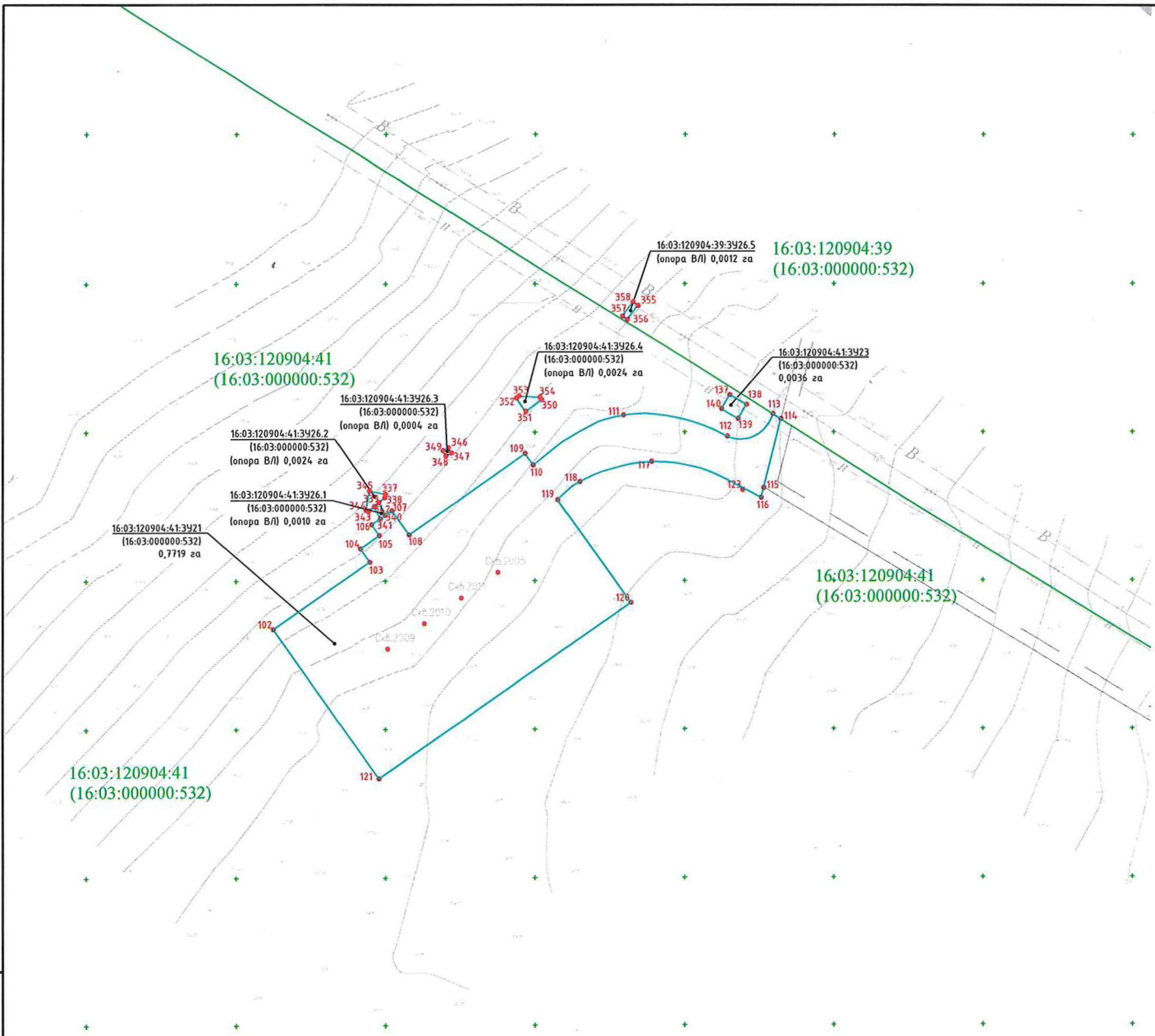


Условные обозначения




- 16:03:110202:341 - условные номера образуемых земельных участков
- 16:03:110202 - кадастровые номера земельных участков, из которых образуются земельные участки
-  - границы существующих земельных участков
-  - границы образуемых земельных участков
-  1 - номера характерных точек образуемых земельных участков

					21R0425.74.003-ПМТ.ГЧ7				
					«Обустройство скважин кустов №№ 1982, 1999, 2010, 2025, 2032 и расширение куста №1580 Енорускинского месторождения нефти»				
Изм.	Кач.	Лист	№ док.	Подп.	Дата	Проект нежелезнодорожной территории Куст скважин №1999	Стадия	Лист	Листов
							ПМ	2	6
Разработал	Петров				15.02.21	Чертеж нежелезнодорожной территории №1000	000 «СК-Регион»		
Н.контр.	Евсеев				15.02.21				
ГИП	Голубев				15.02.21				

М.А. № инв. / Подпись и дата / Взам. инв. №

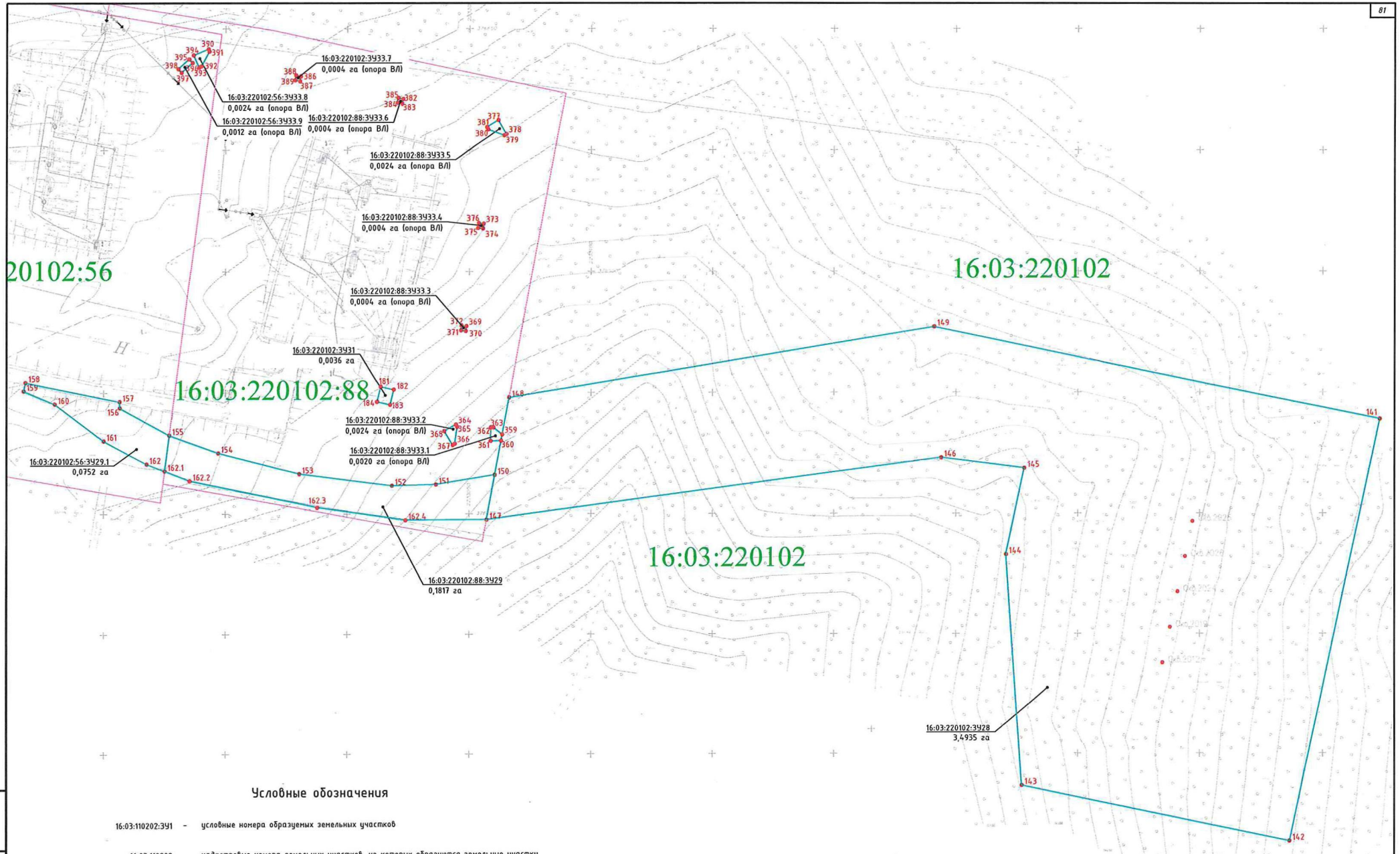


Условные обозначения




- 16:03:110202:391 - условные номера образуемых земельных участков
- 16:03:110202 - кадастровые номера земельных участков, из которых образуются земельные участки
-  - границы существующих земельных участков
-  - границы образуемых земельных участков
-  1 - номера характерных точек образуемых земельных участков

Изд. N _____
 Подпись и дата
 Взам. инд. N _____

						21R0425.74.003-ПМТ.ГЧ7			
						«Обустройство скважин кустов №№ 1982, 1999, 2010, 2025, 2032 и расширение куста №1580 Енорусского месторождения нефти»			
Изм.	Конт.	Лист	Редж.	Подп.	Дата	Проект нежелезнодорожной территории Куст скважин №2010	Стадия	Лист	Листов
Разработал	Петров				15.10.21		ПМ	3	6
Н.контр.	Евсеев				15.10.21				
ГИП	Голубев				15.10.21				
						Чертеж нежелезнодорожной территории Н1:1000	ООО «СК-Регион»		

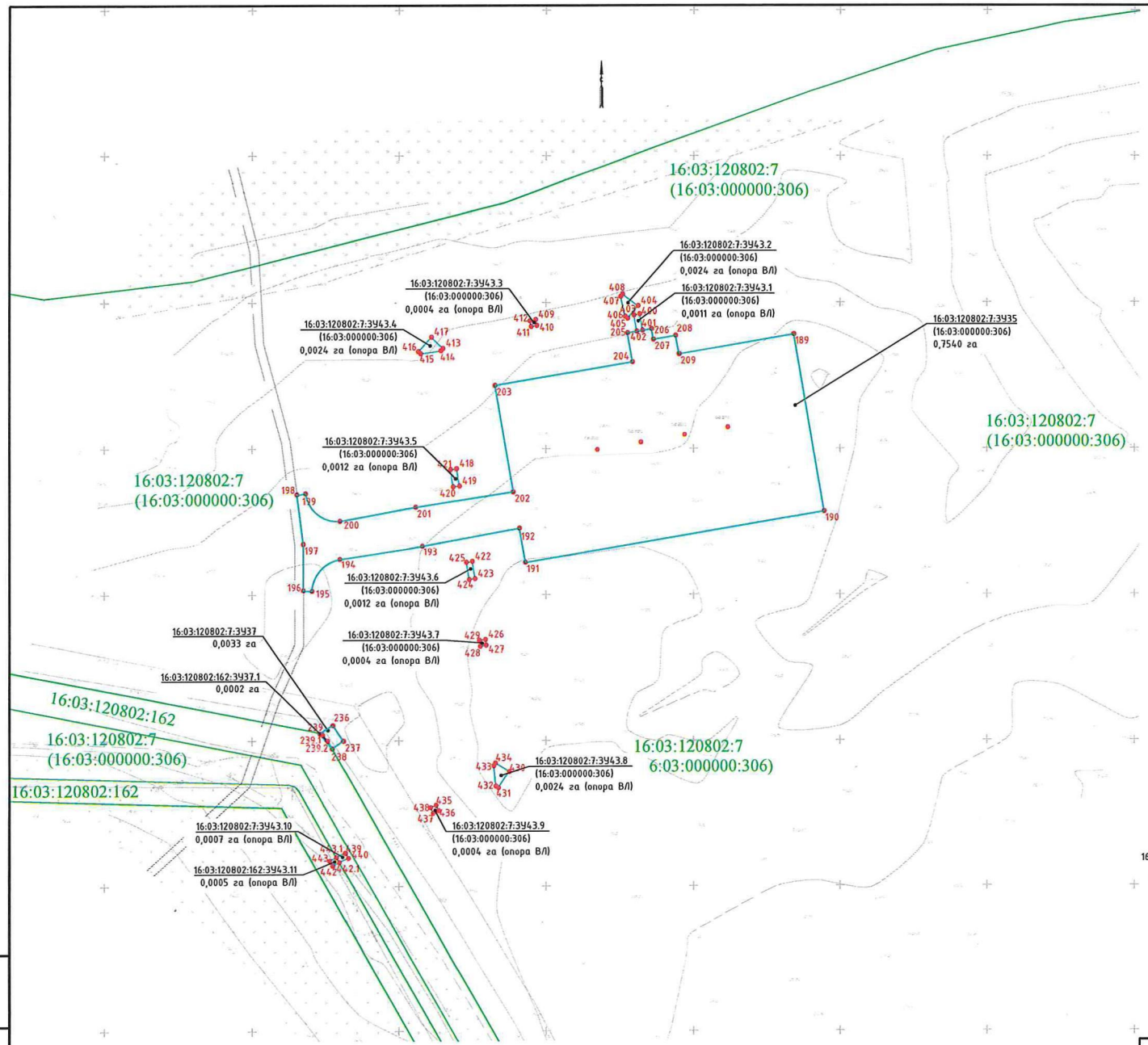


Условные обозначения




- 16:03:110202:391 - условные номера образующих земельных участков
- 16:03:110202 - кадастровые номера земельных участков, из которых образуются земельные участки
-  - границы существующих земельных участков
-  - границы образующих земельных участков
-  1 - номера характерных точек образующих земельных участков

					21R0425.74.003-ПМТ.ГЧ7				
					«Обустройство скважин кустов №№ 1982, 1999, 2010, 2025, 2032 и расширение куста №1580 Енорускинского месторождения нефти»				
Изм.	Кач.	Лист	№ док.	Подп.	Дата	Проект нежелезнодорожной территории Куст скважин №2025	Стадия	Лист	Листов
							ПМ	4	6
Разработал	Петров				15.02.21	Чертеж нежелезнодорожной территории М:1000	000 «СК-Регион»		
Н.контр.	Евсеев				15.02.21				
ГИП	Голубев				15.02.21				

Илл. № подл. Подпись и дата Взам. инв. №

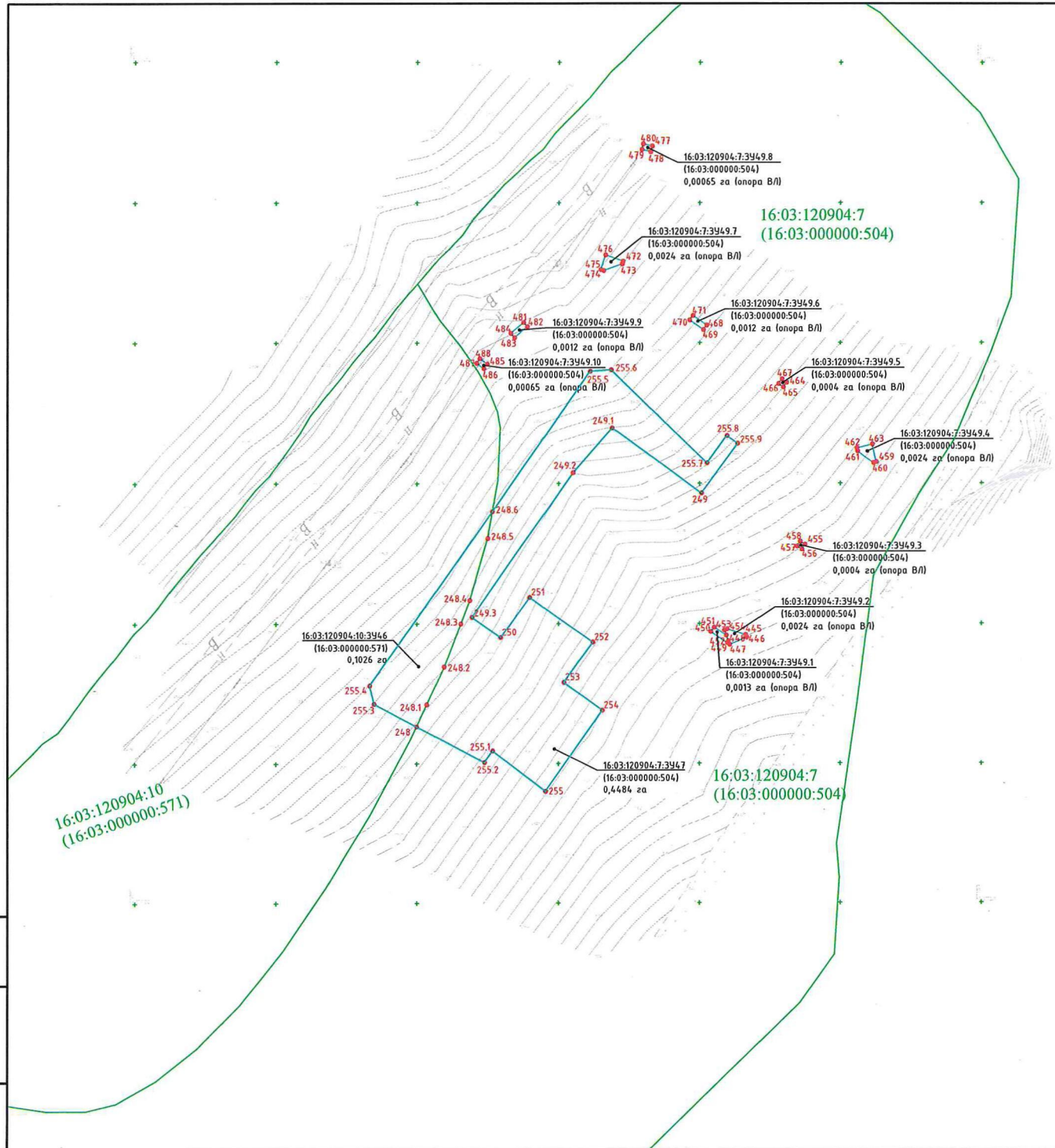


Условные обозначения




- 16:03:110202:391 - условные номера образуемых земельных участков
- 16:03:110202 - кадастровые номера земельных участков, из которых образуются земельные участки
-  - границы существующих земельных участков
-  - границы образуемых земельных участков
-  1 - номера характерных точек образуемых земельных участков

21R0425.74.003-ПМТ.ГЧ7					
«Обустройство скважин кустов №№ 1982, 1999, 2010, 2025, 2032 и расширение куста №1580 Енорусского месторождения нефти»					
Изм.	Колуч	Лист	№ док	Подп.	Дата
Разработал	Петров				15.11.24
Н.контр.	Евсеев				15.11.24
ГИП	Голубев				15.11.24
Проект нежелезнодорожной территории Куст скважин №2032				Стадия	Лист
				ПМ	5
Чертеж нежелезнодорожной территории №1000				000 «СК-Регион»	

Иск. № дела
Подпись и дата
Евсеев И.И.



Условные обозначения

- 16:03:110202:391 - условные номера образуемых земельных участков
- 16:03:110202 - кадастровые номера земельных участков, из которых образуются земельные участки
-  - границы существующих земельных участков
-  - границы образуемых земельных участков
-  1 - номера характерных точек образуемых земельных участков

Инд. N подл. Подпись и дата Выход. инд. N

						21R0425.74.003-ПМТ.ГЧ7			
						«Обустройство скважин кустов №№ 1982, 1999, 2010, 2025, 2032 и расширение куста №1580 Енорусского месторождения нефти»			
Изм.	Колч.	Лист	Рядок	Подп.	Дата	Проект межевания территории Куст скважин №1580	Стадия	Лист	Листов
							ПН	6	6
						Чертеж межевания территории М:1:1000	ООО «СК-Регион»		

**«Обустройство скважин кустов №№ 1982, 1999, 2010, 2025,
2032 и расширение куста №1580 Енорусскинского
месторождения нефти» ТПП «ТатРИТЭКнефть»**

**ПРОЕКТ МЕЖЕВАНИЯ ТЕРРИТОРИИ
ДЛЯ РАЗМЕЩЕНИЯ ЛИНЕЙНОГО ОБЪЕКТА**

Часть 1 «Основная часть проекта межевания территории»

Раздел 2. «Проект межевания территории. Текстовая часть»

1. Перечень образуемых земельных участков

В рамках строительства и последующей эксплуатации объекта «Обустройство скважин кустов №№ 1982, 1999, 2010, 2025, 2032 и расширение куста №1580 Енорусскинского месторождения нефти» ТПП «ТатРИТЭКнефть» планируется образование постоянного (на период эксплуатации) землеотвода.

Установление границ земельных участков на местности следует выполнять в соответствии с требованиями федерального законодательства, а также инструкции по проведению межевания.

Земельные участки необходимые оформить в постоянный отвод рекомендуется оформить в соответствии с действующим законодательством в строгом соответствии с обозначенными в графической части проекта межевания территории на чертеже 5, под долгосрочный срок занятия в форме договора аренды земель или с выкупом в собственность с последующим изменением из категории земель сельскохозяйственного назначения в категорию земель промышленности с внесением сведений в ЕГРН.

Общая площадь отвода составляет: -на период эксплуатации –71612 кв.м (7,1642 га).

Из земель, находящиеся в государственной или муниципальной собственности, в виде разрешения на использование земель или земельного участка согласно ст. 39.34 Земельного кодекса Российской Федерации (с изменениями на 04 августа 2023 года, действующая с 1 октября 2023 года) на основании: Федеральный закон от 24 июля 2023 г. N 338-ФЗ.

Мероприятия по образованию земельных участков осуществляются в соответствии с положениями Градостроительного кодекса Российской Федерации (с изменениями на 25 декабря 2023 года).

Земельного кодекса Российской Федерации (с изменениями на 04 августа 2023 года) на основании:

Федеральный закон от 24 июля 2023 г. N 338 -ФЗ и Федерального закона от 13 июля 2015 г. N 218 -ФЗ «О государственной регистрации недвижимости» (с изменениями на 14 февраля 2024 года).

Земельные участки необходимые оформить в долгосрочный отвод рекомендуется оформить в соответствии с действующим законодательством в строгом соответствии с обозначенными в графической части проекта межевания территории, в форме договора аренды или выкупом в собственность с внесением сведений в ЕГРН.

В рамках строительства и последующей эксплуатации объекта не планируется образование земельных участков, в отношении которых предполагается их резервирование и (или) изъятие для государственных или муниципальных нужд.

Инв. № подл.	Подп. и дата	Взам. инв. №							Лист
Изм.	Колуч.	Лист	№ док.	Подп.	Дата	Часть 1. Основная часть проекта межевания территории. Раздел 2. Проект межевания территории. Текстовая часть			

Таблица 1.1 - Расчет площадей земельных участков

№ п/п	Условный номер образуемого земельного участка	Номера характерных точек образуемого земельного участка	Кадастровый номер земельного участка	Площадь образуемого земельного участка, га	Способ образования земельного участка	Сведения об отнесении (неотнесении) образуемого земельного участка к территории общего пользования	Категория земель	Вид разрешенного использования
Куст скважин №1982								
1	ЗУ3	2	16:03:1102 02	0,9611	Образование земельного участка	Образуемый земельный участок не относится к территории общего пользования	Земли сельскохозяйственного назначения	Для сельскохозяйственного производства
		8						
		9						
		10						
		11						
		12						
		13						
		14						
		15						
		16						
		17						
		18						
		19						
		20						
		21						
		21.1						
		21.2						
		21.3						
		21.4						
		21.5						
		21.6						
21.7								
21.8								
21.9								
22								
23								
24								
25								
26								
27								
32								
33								
2	ЗУ6	38	16:03:1102 02	0,0036	Образование земельного участка		Земли сельскохозяйственного назначения	Для сельскохозяйственного производства
		39						
		40						
		41						
3	ЗУ7.1	291	16:03:1102 02	0,0010	Образование земельного участка		Земли сельскохозяйственного назначения	Для сельскохозяйственного производства
		292						
		293						
		294						
4	ЗУ7.2	295	16:03:1102 02	0,0024	Образование земельного участка		Земли сельскохозяйственного назначения	Для сельскохозяйственного производства
		296						
		297						
		298						
		298.1						
5	ЗУ7.3	299	16:03:1102 02	0,0004	Образование земельного участка		Земли сельскохозяйственного назначения	Для сельскохозяйственного производства
		300						
		301						
						<i>Часть 1. Основная часть проекта межевания территории. Раздел 2. Проект межевания территории. Текстовая часть</i>		Лист
								2
Изм	Колыч	Лист	№ док	Подп.	Дата			

Взам. инв. №

Подп. и дата

Инва. № подл.

№ п/п	Условный номер образуемого земельного участка	Номера характерных точек образуемого земельного участка	Кадастровый номер земельного участка	Площадь образуемого земельного участка, га	Способ образования земельного участка	Сведения об отнесении (неотнесении) образуемого земельного участка к территории общего пользования	Категория земель	Вид разрешенного использования
		334			земельного участка		Истинного назначения	Истинного производства
		335						
		336						
13	ЗУ19.3	323	16:03:1209 04:8	0,0024	Раздел земельного участка		Земли сельскохозяйственного назначения	Для сельскохозяйственного производства
		324						
		325						
		326						
		327						
14	ЗУ19.4	319	16:03:1209 04:8	0,0004	Раздел земельного участка		Земли сельскохозяйственного назначения	Для сельскохозяйственного производства
		320						
		321						
		322						
15	ЗУ19.5	315	16:03:1209 04	0,0004	Образование земельного участка		Земли сельскохозяйственного назначения	Для сельскохозяйственного производства
		316						
		317						
		318						
16	ЗУ19.6	311	16:03:1209 04:53	0,0012	Раздел земельного участка		Земли сельскохозяйственного назначения	Для сельскохозяйственного производства
		312						
		313						
		314						
17	ЗУ19.7	307	16:03:1209 04:53	0,0012	Раздел земельного участка		Земли сельскохозяйственного назначения	Для сельскохозяйственного производства
		308						
		309						
		310						

Куст скважин №2010

18	ЗУ21	102	16:03:120904 :41	0,7719	Выдел земельного участка	Образуемый земельный участок не относится к территории общего пользования	Земли сельскохозяйственного назначения	Для сельскохозяйственного производства
		103						
		104						
		105						
		106						
		107						
		108						
		109						
		110						
		111						
		112						
		113						
		114						
		115						
		116						
		117						
		118						
		119						
		120						
		121						
		123						
19	ЗУ23	137		0,0036	Выдел			

Часть 1. Основная часть проекта межевания территории.
Раздел 2. Проект межевания территории. Текстовая часть

Лист

4

Взам. инв. №

Подп. и дата

Инв. № подл.

Изм.	Колуч.	Лист	№ док.	Подп.	Дата

№ п/п	Условный номер образуемого земельного участка	Номера характерных точек образуемого земельного участка	Кадастровый номер земельного участка	Площадь образуемого земельного участка, га	Способ образования земельного участка	Сведения об отнесении (неотнесении) образуемого земельного участка к территории общего пользования	Категория земель	Вид разрешенного использования	
		138	16:03:120904:41		земельного участка		Земли сельскохозяйственного назначения	Для сельскохозяйственного производства	
		139							
		140							
20	ЗУ26.1	339 340 341 342	16:03:120904:41	0,0010	Выдел земельного участка		Земли сельскохозяйственного назначения	Для сельскохозяйственного производства	
21	ЗУ26.2	337 338 343 344 345	16:03:120904:41	0,0024	Выдел земельного участка		Земли сельскохозяйственного назначения	Для сельскохозяйственного производства	
22	ЗУ26.3	346 347 348 349	16:03:120904:41	0,0004	Выдел земельного участка		Земли сельскохозяйственного назначения	Для сельскохозяйственного производства	
23	ЗУ26.4	350 351 352 353 354	16:03:120904:41	0,0024	Выдел земельного участка		Земли сельскохозяйственного назначения	Для сельскохозяйственного производства	
24	ЗУ26.5	355 356 357 358	16:03:120904:39	0,0012	Выдел земельного участка		Земли сельскохозяйственного назначения	Для сельскохозяйственного производства	
Куст скважин №2025									
	25	ЗУ28	141 142 143 144 145 146 147 148	16:03:220102	3,4935	Образование земельного участка	Образуемый земельный участок не относится к территории общего пользования	Земли лесного фонда	Заготовка древесины; заготовка живицы; заготовка и сбор недревесных лесных ресурсов; заготовка пиловочных лесных ресурсов и сбор лекарственных растений; осуществление вылов деятельности в сфере охотничьего хозяйства; осуществление научно-исследовательской, образовательной деятельности; осуществление рекреационной деятельности; осуществление геологического изучения недр, разведка и добычи полезных
Инв. № подл.	Взам. инв. №	Подп. и дата	Часть 1. Основная часть проекта межевания территории. Раздел 2. Проект межевания территории. Текстовая часть						Лист
Изм.	Колуч.	Лист	№ док.	Подп.	Дата			5	

№ п/п	Условный номер образуемого земельного участка	Номера характерных точек образуемого земельного участка	Кадастровый номер земельного участка	Площадь образуемого земельного участка, га	Способ образования земельного участка	Сведения об отнесении (неотнесении) образуемого земельного участка к территории общего пользования	Категория земель	Вид разрешенного использования
26	ЗУ29	147	16:03:220102:88	0,1817	Образование земельного участка		Земли лесного фонда	ископаемых: строительство и эксплуатация водохранилищ и иных искусственных водных объектов, а также гидротехнических сооружений, морских портов, морских терминалов, речных портов, причалов - строительство, реконструкция, эксплуатация линейных объектов: - осуществление религиозной деятельности; - иные виды, определенные в соответствии с частью 2 статьи 6 Лесного Кодекса.
		150						
		151						
		152						
		153						
		154						
		155						
		162.1						
		162.2						
		162.3						
162.4								
27	ЗУ29.1	155	16:03:220102:56	0,0752	Образование земельного участка		Земли лесного фонда	В целях геологического изучения недр, разработки месторождений полезных ископаемых.
		156						
		157						
		158						
		159						
		160						
		161						
162								
28	ЗУ31	181	16:03:220102:88	0,0036	Образование земельного участка		Земли лесного фонда	В целях геологического изучения недр, разработки месторождений полезных ископаемых.
		182						
		183						
		184						
29	ЗУ33.1	359	16:03:220102:88	0,0020			Земли лесного фонда	В целях геологического
		360						

Часть 1. Основная часть проекта межевания территории.
Раздел 2. Проект межевания территории. Текстовая часть

Лист

6

Взам. инв. №

Подп. и дата

Инв. № подл.

Изм Колуч Лист № док Подп. Дата

№ п/п	Условный номер образуемого земельного участка	Номера характерных точек образуемого земельного участка	Кадастровый номер земельного участка	Площадь образуемого земельного участка, га	Способ образования земельного участка	Сведения об отнесении (неотнесении) образуемого земельного участка к территории общего пользования	Категория земель	Вид разрешенного использования
		361					Земли лесного фонда	изучения недр, разработки месторождений полезных ископаемых.
		362						
		363						
30	ЗУ33.2	364	16:03:220102:88	0,0024	Образование земельного участка		Земли лесного фонда	В целях геологического изучения недр, разработки месторождений полезных ископаемых.
		365						
		366						
		367						
31	ЗУ33.3	369	16:03:220102:88	0,0004	Образование земельного участка		Земли лесного фонда	В целях геологического изучения недр, разработки месторождений полезных ископаемых.
		370						
		371						
		372						
32	ЗУ33.4	373	16:03:220102:88	0,0004	Образование земельного участка		Земли лесного фонда	В целях геологического изучения недр, разработки месторождений полезных ископаемых.
		374						
		375						
		376						
33	ЗУ33.5	377	16:03:220102:88	0,0024	Образование земельного участка		Земли лесного фонда	В целях геологического изучения недр, разработки месторождений полезных ископаемых.
		378						
		379						
		380						
34	ЗУ33.6	381	16:03:220102:88	0,0004	Образование земельного участка		Земли лесного фонда	В целях геологического изучения недр, разработки месторождений полезных ископаемых.
		382						
		383						
		384						
35	ЗУ33.7	385	16:03:220102:88	0,0004	Образование земельного участка		Земли лесного фонда	В целях геологического изучения недр, разработки месторождений полезных ископаемых.
		386						
		387						
		388						
36	ЗУ33.8	389	16:03:220102:56	0,0024	Образование земельного участка		Земли лесного фонда	В целях геологического изучения недр, разработки месторождений полезных ископаемых.
		390						
		391						
		392						
37	ЗУ33.9	393	16:03:220102:56	0,0012	Образование земельного участка		Земли лесного фонда	В целях геологического изучения недр, разработки месторождений
		394						
		395						
		396						
		397						
		398						

Часть 1. Основная часть проекта межевания территории.
Раздел 2. Проект межевания территории. Текстовая часть

Лист

7

Взам. инв. №

Подп. и дата

Инв. № подл.

Изм	Колуч	Лист	№ док	Подп.	Дата

№ п/п	Условный номер образуемого земельного участка	Номера характерных точек образуемого земельного участка	Кадастровый номер земельного участка	Площадь образуемого земельного участка, га	Способ образования земельного участка	Сведения об отнесении (неотнесении) образуемого земельного участка к территории общего пользования	Категория земель	Вид разрешенного использования
Куст скважин №2032								
38	ЗУ35	189	16:03:1208 02:7	0,7540	Выдел земельного участка		Земли сельскохозяйственного назначения	Для сельскохозяйственного производства
		190						
		191						
		192						
		193						
		194						
		195						
		196						
		197						
		198						
		199						
		200						
		201						
202								
203								
204								
205								
206								
207								
208								
209								
39	ЗУ37	236	16:03:1208 02:7	0,0033	Выдел земельного участка		Земли сельскохозяйственного назначения	Для сельскохозяйственного производства
		237						
		238						
		239.2						
		239.1						
40	ЗУ37.1	238	16:03:1208 02:162	0,0002	Образование земельного участка	Образуемый земельный участок не относится к территории общего пользования	Земли промышленности, энергетики, транспорта, связи, радиовещания, телевидения, информатики, земли для обеспечения космической деятельности, земли обороны, безопасности и земли иного специального назначения	В целях добычи полезных ископаемых
		239						
		239.1						
		239.2						
41	ЗУ43.1	400	16:03:1208 02:7	0,0011	Выдел земельного участка		Земли сельскохозяйственного назначения	Для сельскохозяйственного производства
		401						
		402						
		403						
42	ЗУ43.2	404		0,0024	Выдел			
<i>Часть 1. Основная часть проекта межевания территории. Раздел 2. Проект межевания территории. Текстовая часть</i>								
								Лист
								8
Изм.	Колуч.	Лист	№ док.	Подп.	Дата			

Взам. инв. №

Подп. и дата

Инв. № подл.

№ п/п	Условный номер образуемого земельного участка	Номера характерных точек образуемого земельного участка	Кадастровый номер земельного участка	Площадь образуемого земельного участка, га	Способ образования земельного участка	Сведения об отнесении (неотнесении) образуемого земельного участка к территории общего пользования	Категория земель	Вид разрешенного использования
		405	16:03:1208 02:7		земельного участка		Земли сельскохозяйственного назначения	Для сельскохозяйственного производства
		406						
		407						
		408						
43	ЗУ43.3	409	16:03:1208 02:7	0,0004	Выдел земельного участка		Земли сельскохозяйственного назначения	Для сельскохозяйственного производства
		410						
		411						
		412						
44	ЗУ43.4	413	16:03:1208 02:7	0,0024	Выдел земельного участка		Земли сельскохозяйственного назначения	Для сельскохозяйственного производства
		414						
		415						
		416						
45	ЗУ43.5	417	16:03:1208 02:7	0,0012	Выдел земельного участка		Земли сельскохозяйственного назначения	Для сельскохозяйственного производства
		418						
		419						
		420						
46	ЗУ43.6	421	16:03:1208 02:7	0,0012	Выдел земельного участка		Земли сельскохозяйственного назначения	Для сельскохозяйственного производства
		422						
		423						
		424						
47	ЗУ43.7	425	16:03:1208 02:7	0,0004	Выдел земельного участка		Земли сельскохозяйственного назначения	Для сельскохозяйственного производства
		426						
		427						
		428						
48	ЗУ43.8	429	16:03:1208 02:7	0,0024	Выдел земельного участка		Земли сельскохозяйственного назначения	Для сельскохозяйственного производства
		430						
		431						
		432						
49	ЗУ43.9	433	16:03:1208 02:7	0,0004	Выдел земельного участка		Земли сельскохозяйственного назначения	Для сельскохозяйственного производства
		434						
		435						
		436						
50	ЗУ43.10	437	16:03:1208 02:7	0,0007	Образование земельного участка		Земли промышленности, энергетики, транспорта, связи, радиовещания, телевидения, информатики, и, земли для обеспечения космической деятельности, земли обороны, безопасности и земли	В целях добычи полезных ископаемых
		438						
		442.1						
		443.1						
51	ЗУ43.11	439	16:03:120802 162	0,0005	Образование земельного участка		Земли промышленности, энергетики, транспорта, связи, радиовещания, телевидения, информатики, и, земли для обеспечения космической деятельности, земли обороны, безопасности и земли	В целях добычи полезных ископаемых
		440						
		442						
		443						

Часть 1. Основная часть проекта межевания территории.
Раздел 2. Проект межевания территории. Текстовая часть

Взам. инв. №

Подп. и дата

Инв. № подл.

Изм Колуч Лист № док Подп. Дата

№ п/п	Условный номер образуемого земельного участка	Номера характерных точек образуемого земельного участка	Кадастровый номер земельного участка	Площадь образуемого земельного участка, га	Способ образования земельного участка	Сведения об отнесении (неотнесении) образуемого земельного участка к территории общего пользования	Категория земель	Вид разрешенного использования
-------	---	---	--------------------------------------	--	---------------------------------------	--	------------------	--------------------------------

иного специального назначения

Куст скважин №1580

52	ЗУ46	248	16:03:120904:10	0,1026	Образование земельного участка	Образование земельного участка не относится к территории общего пользования	Земли сельскохозяйственного назначения	Для сельскохозяйственного производства
		248.1						
		248.2						
		248.3						
		248.4						
		248.5						
		248.6						
		255.3						
		255.4						
53	ЗУ47	248	16:03:120904:7	0,4484	Раздел земельного участка		Земли сельскохозяйственного назначения	Для сельскохозяйственного производства
		248.1						
		248.2						
		248.3						
		248.4						
		248.5						
		248.6						
		255.5						
		255.6						
		255.7						
		255.8						
		255.9						
		249						
		249.1						
		249.2						
		249.3						
		250						
		251						
		252						
		253						
254								
255								
255.1								
255.2								
248								
54	ЗУ49.1	448	16:03:120904:7	0,0013	Раздел земельного участка		Земли сельскохозяйственного назначения	Для сельскохозяйственного производства
		449						
		450						
		451						
		452						
55	ЗУ49.2	445	16:03:120904:7	0,0024	Раздел земельного участка		Земли сельскохозяйственного назначения	Для сельскохозяйственного производства
		446						
		447						

Взам. инв. №

Подп. и дата

Инв. № подл.

Часть 1. Основная часть проекта межевания территории.
Раздел 2. Проект межевания территории. Текстовая часть

Лист

10

Изм Колуч Лист № док Подп. Дата

№ п/п	Условный номер образуемого земельного участка	Номера характерных точек образуемого земельного участка	Кадастровый номер земельного участка	Площадь образуемого земельного участка, га	Способ образования земельного участка	Сведения об отнесении (неотнесении) образуемого земельного участка к территории общего пользования	Категория земель	Вид разрешенного использования
		453					йственного назначения	ственного производства
		454						
56	ЗУ49.3	455	16:03:1209 04:7	0,0004	Раздел земельного участка		Земли сельскохозяйственного назначения	Для сельскохозяйственного производства
		456						
		457						
		458						
		459						
57	ЗУ49.4	460	16:03:1209 04:7	0,0024	Раздел земельного участка		Земли сельскохозяйственного назначения	Для сельскохозяйственного производства
		461						
		462						
		463						
		464						
58	ЗУ49.5	465	16:03:1209 04:7	0,0004	Раздел земельного участка		Земли сельскохозяйственного назначения	Для сельскохозяйственного производства
		466						
		467						
		468						
59	ЗУ49.6	469	16:03:1209 04:7	0,0012	Раздел земельного участка		Земли сельскохозяйственного назначения	Для сельскохозяйственного производства
		470						
		471						
		472						
60	ЗУ49.7	473	16:03:1209 04:7	0,0024	Раздел земельного участка		Земли сельскохозяйственного назначения	Для сельскохозяйственного производства
		474						
		475						
		476						
		477						
61	ЗУ49.8	478	16:03:1209 04:7	0,00065	Раздел земельного участка		Земли сельскохозяйственного назначения	Для сельскохозяйственного производства
		479						
		480						
		481						
62	ЗУ49.9	482	16:03:1209 04:7	0,0012	Раздел земельного участка		Земли сельскохозяйственного назначения	Для сельскохозяйственного производства
		483						
		484						
		485						
63	ЗУ49.10	486	16:03:1209 04:7	0,00065	Раздел земельного участка		Земли сельскохозяйственного назначения	Для сельскохозяйственного производства
		487						
		488						

2. Перечень координат характерных точек образуемых земельных участков

В административном отношении проектируемый объект «Обустройство скважин кустов №№ 1982, 1999, 2010, 2025, 2032 и расширение куста №1580 Енорусскинского месторождения нефти» ТПП «ТатРИТЭКнефть» расположен в 3 км восточнее от н.п. Аксубаево, на землях Аксубаевского района РТ.

Часть 1. Основная часть проекта межевания территории.
Раздел 2. Проект межевания территории. Текстовая часть

Лист

11

Взам. инв. №

Подп. и дата

Инв. № подл.

Изм.	Колуч.	Лист	№ док.	Подп.	Дата

Территория, подлежащая межеванию, расположена в пределах кадастровых кварталов: Аксубаевский муниципальный район 16:03:120904:8, 16:03:120904:53, 16:03:120904, 16:03:120802, 16:03:120904:41, 16:03:220102.

Координаты характерных точек образуемых земельных участков представлены в таблице 2.1

№ п/п	Условный номер образуемого земельного участка	Номера характерных точек образуемого земельного участка	Перечень координат характерных точек образуемого земельного участка				
			X	Y			
1	ЗУ3	2	375026.1194	2233563.4137			
		8	375050.9491	2233457.1358			
		9	375048.8502	2233460.5406			
		10	375033.7134	2233464.1330			
		11	375023.5715	2233480.5881			
		12	375007.2061	2233507.1409			
		13	375047.0854	2233531.1671			
		14	374982.2613	2233636.4401			
		15	374926.7072	2233600.7370			
		16	374954.8046	2233551.7308			
		17	374948.5626	2233547.8830			
		18	374952.9208	2233540.8130			
		19	374956.7426	2233543.1764			
		20	374960.8082	2233536.5813			
		21	374963.4719	2233538.2233			
		21.1	374973.2899	2233523.9944			
		21.2	374970.0773	2233521.8999			
		21.3	374974.0682	2233515.6742			
		21.4	374944.4668	2233495.4171			
		21.5	374944.8608	2233494.7271			
		21.6	374957.5755	2233491.1787			
		21.7	374981.3299	2233504.3882			
		21.8	374985.4044	2233498.0391			
		21.9	374989.3742	2233500.5867			
		22	374991.5495	2233497.4584			
		23	374996.5796	2233500.5591			
		24	375012.9311	2233474.0289			
25	375023.0195	2233457.6606					
26	375019.4406	2233442.5331					
27	375021.5443	2233439.1312					
32	375014.4389	2233581.8637					
33	374995.7862	2233615.5071					
2		375026.1194	2233563.4137				
2	ЗУ6	38	374806.8708	2233498.2334			
		39	374803.5320	2233503.8104			
		40	374798.8127	2233500.9851			
		41	374802.1515	2233495.4081			
		38	374806.8708	2233498.2334			
3	ЗУ7.1	291	374950.3701	2233542.9590			
		292	374949.3687	2233544.6902			
		293	374944.7766	2233542.0527			
		294	374945.9329	2233540.3922			
4	ЗУ7.2	291	374950.3701	2233542.9590			
		295	374943.5675	2233543.7891			
		296	374942.5410	2233544.0814			
		297	374940.8903	2233538.8119			
		298	374947.2642	2233537.0696			
		298.1	374947.5532	2233538.0653			
		295	374943.5675	2233543.7891			
Инв. № подл.	Подп. и дата	Взам. инв. №				Часть 1. Основная часть проекта межевания территории. Раздел 2. Проект межевания территории. Текстовая часть	Лист 12
			Изм	Колуч	Лист		

№ п/п	Условный номер образуемого земельного участка	Номера характерных точек образуемого земельного участка	Перечень координат характерных точек образуемого земельного участка	
			X	Y
5	ЗУ7.3	299	374920.5296	2233574.6256
		300	374922.2369	2233575.6673
		301	374921.1952	2233577.3746
		302	374919.4879	2233576.3329
		299	374920.5296	2233574.6256
6	ЗУ7.4	303	374903.0494	2233609.4740
		304	374900.0723	2233614.6833
		305	374898.3358	2233613.6909
		306	374901.3129	2233608.4816
		303	374903.0494	2233609.4740
7	ЗУ12	57	377023.2596	2229947.8952
		58	376999.3878	2229949.2258
		59	376961.3747	2229953.6118
		60	376956.7296	2229922.6606
		61	376953.3561	2229922.9776
		62	376952.6528	2229915.5051
		63	376948.1921	2229915.9169
		64	376947.4290	2229907.6521
		65	376954.9673	2229906.9561
		66	376952.0742	2229867.0807
		67	376996.9897	2229865.0533
		68	377011.0538	2229862.9420
		83	377020.6952	2229922.7309
		57	377023.2596	2229947.8952
8	ЗУ13	68	377011.0538	2229862.9420
		69	377015.6244	2229862.2799
		70	377016.0407	2229868.5494
		71	377017.5302	2229868.4471
		81	377019.5778	2229881.5003
		82	377017.4158	2229881.6489
		83	377020.6952	2229922.7309
		68	377011.0538	2229862.9420
9	ЗУ14	71	377017.5302	2229868.4471
		72	377053.7967	2229865.9560
		73	377063.9247	2229865.2603
		74	377073.1729	2229852.9954
		75	377076.8904	2229852.0572
		76	377082.1442	2229876.7201
		77	377083.7612	2229885.7308
		78	377079.9913	2229886.4148
		79	377069.2893	2229878.0857
		80	377055.0072	2229879.0667
		81	377019.5778	2229881.5003
10	ЗУ17	71	377017.5302	2229868.4471
		94	377131.0459	2229889.4979
		95	377125.5871	2229890.1723
		96	377124.7080	2229883.6362
		97	377130.1669	2229882.9618
11	ЗУ19.1	94	377131.0459	2229889.4979
		328	376946.6663	2229912.6164
		329	376940.6666	2229912.6729
		330	376940.6478	2229910.6730
		331	376946.6475	2229910.6165

Взам. инв. №

Подп. и дата

Инв. № подл.

Часть 1. Основная часть проекта межевания территории.
Раздел 2. Проект межевания территории. Текстовая часть

Лист

13

№ п/п	Условный номер образуемого земельного участка	Номера характерных точек образуемого земельного участка	Перечень координат характерных точек образуемого земельного участка	
			X	Y
12	ЗУ19.2	328	376946.6663	2229912.6164
		332	376937.2690	2229912.6728
		333	376931.9895	2229908.6993
		334	376932.5998	2229907.8613
		335	376939.5658	2229907.5091
		336	376940.4253	2229908.1418
13	ЗУ19.3	332	376937.2690	2229912.6728
		323	376937.8956	2229865.7807
		324	376937.1706	2229866.5640
		325	376933.0216	2229862.9201
		326	376937.5613	2229858.1188
		327	376938.3257	2229858.8192
14	ЗУ19.4	323	376937.8956	2229865.7807
		319	376974.8608	2229861.3052
		320	376972.8610	2229861.3334
		321	376972.8329	2229859.3336
		322	376974.8327	2229859.3054
15	ЗУ19.5	319	376974.8608	2229861.3052
		315	377014.8282	2229858.7459
		316	377012.8284	2229858.7740
		317	377012.8002	2229856.7742
		318	377014.8000	2229856.7461
16	ЗУ19.6	315	377014.8282	2229858.7459
		311	377054.8038	2229856.1133
		312	377048.8153	2229856.4856
		313	377054.6797	2229854.1171
		314	377048.6912	2229854.4894
17	ЗУ19.7	311	377054.8038	2229856.1133
		307	377091.7377	2229853.6614
		308	377085.7493	2229854.0337
		309	377091.6136	2229851.6652
		310	377085.6252	2229852.0375
18	ЗУ21	307	377091.7377	2229853.6614
		102	376583.6237	2231312.4560
		103	376606.3838	2231344.8551
		104	376610.8872	2231341.6903
		105	376615.3506	2231348.0312
		106	376619.0297	2231345.4455
		107	376623.8023	2231352.2361
		108	376615.6170	2231357.9888
		109	376642.8495	2231396.7253
		110	376638.5364	2231399.7565
		111	376654.0969	2231429.7811
		112	376649.3219	2231464.6050
		113	376656.6257	2231478.5367
		114	376654.2415	2231482.3038
		115	376631.3554	2231476.5612
116	376627.7345	2231474.3022		
117	376640.9456	2231439.0240		
118	376633.1363	2231415.1095		
119	376627.6991	2231407.3732		
120	376592.5333	2231432.0882		
121	376533.3076	2231347.8190		

Взам. инв. №

Подп. и дата

Инв. № подл.

Часть 1. Основная часть проекта межевания территории.
Раздел 2. Проект межевания территории. Текстовая часть

Лист

14

Изм. Колуч. Лист № док. Подп. Дата

№ п/п	Условный номер образуемого земельного участка	Номера характерных точек образуемого земельного участка	Перечень координат характерных точек образуемого земельного участка	
			X	Y
		123	376630.7179	2231469.4944
		102	376583.6237	2231312.4560
		137	376662.3395	2231465.0713
19	ЗУ23	138	376659.0871	2231470.6991
		139	376654.3248	2231467.9469
		140	376657.5772	2231462.3191
		137	376662.3395	2231465.0713
		339	376629.3272	2231350.0533
20	ЗУ26.1	340	376628.2773	2231349.8613
		341	376626.5865	2231347.8736
		342	376622.2365	2231350.0082
		339	376629.3272	2231350.0533
		337	376621.0709	2231348.3497
21	ЗУ26.2	338	376625.2494	2231346.3019
		343	376623.7580	2231344.5486
		344	376623.9497	2231343.5298
		345	376630.4619	2231344.6491
		337	376621.0709	2231348.3497
		346	376644.8291	2231371.1125
22	ЗУ26.3	347	376643.0671	2231372.0587
		348	376642.1209	2231370.2967
		349	376643.8829	2231369.3505
		346	376644.8291	2231371.1125
		350	376660.7222	2231402.1979
23	ЗУ26.4	351	376656.7813	2231396.8941
		352	376661.3316	2231393.7657
		353	376661.9591	2231394.6291
		354	376661.5640	2231401.5927
		350	376660.7222	2231402.1979
		355	376692.6105	2231434.3340
24	ЗУ26.5	356	376687.7847	2231430.7687
		357	376688.9732	2231429.1601
		358	376693.7989	2231432.7254
		355	376692.6105	2231434.3340
		141	376488.8933	2233423.3280
25	ЗУ28	142	376313.9464	2233386.7468
		143	376337.0419	2233277.1288
		144	376432.8978	2233270.6348
		145	376468.7244	2233278.1261
		146	376473.1224	2233243.9739
		147	376447.5906	2233057.1084
		148	376498.1286	2233066.3966
		141	376488.8933	2233423.3280
		147	376447.5906	2233057.1084
26	ЗУ29	150	376466.1665	2233060.5224
		151	376462.1806	2233036.4452
		152	376461.6764	2233018.3922
		153	376466.5858	2232980.3332
		154	376475.2325	2232947.0407
		155	376482.4892	2232927.0254
		162.1	376467.7668	2232925.1311
		162.2	376463.7255	2232935.3864
		162.3	376452.6800	2232987.7760

Взам. инв. №

Подп. и дата

Инв. № подл.

Часть 1. Основная часть проекта межевания территории.
Раздел 2. Проект межевания территории. Текстовая часть

Лист

15

Изм Колуч Лист № док Подп. Дата

№ п/п	Условный номер образуемого земельного участка	Номера характерных точек образуемого земельного участка	Перечень координат характерных точек образуемого земельного участка				
			X	Y			
27	ЗУ29.1	162.4	376447.4581	2233023.9058			
		147	376447.5906	2233057.1084			
		155	376482.4892	2232927.0254			
		156	376493.8283	2232906.6914			
		157	376496.4681	2232906.6227			
		158	376504.4654	2232868.1371			
		159	376500.9414	2232867.3712			
		160	376495.4409	2232880.1514			
		161	376480.2417	2232900.1029			
		162	376470.6920	2232917.7077			
28	ЗУ31	162.1	376467.7668	2232925.1311			
		155	376482.4892	2232927.0254			
		181	376502.6931	2233013.7466			
		182	376501.4195	2233019.0968			
		183	376495.0962	2233017.5916			
29	ЗУ33.1	184	376496.3699	2233012.2407			
		181	376502.6931	2233013.7466			
		359	376482.7853	2233063.5767			
		360	376480.2338	2233063.1077			
		361	376480.1625	2233058.8000			
		362	376485.6834	2233058.9116			
30	ЗУ33.2	363	376485.6897	2233059.9789			
		359	376482.7853	2233063.5767			
		364	376486.8639	2233044.6425			
		365	376485.9494	2233045.1928			
		366	376479.0461	2233044.1963			
		367	376478.5161	2233043.3053			
		368	376484.1413	2233039.8383			
31	ЗУ33.3	364	376486.8639	2233044.6425			
		369	376527.4508	2233048.9232			
		370	376525.4676	2233048.6647			
		371	376525.7261	2233046.6814			
		372	376527.7093	2233046.9399			
32	ЗУ33.4	369	376527.4508	2233048.9232			
		373	376569.8556	2233055.8224			
		374	376567.8724	2233055.5639			
		375	376568.1309	2233053.5806			
		376	376570.1142	2233053.8391			
33	ЗУ33.5	373	376569.8556	2233055.8224			
		377	376612.4197	2233061.8336			
		378	376606.6855	2233065.1171			
		379	376606.1563	2233064.2257			
		380	376608.5810	2233057.6859			
		381	376609.5015	2233057.1457			
34	ЗУ33.6	377	376612.4197	2233061.8336			
		382	376621.1641	2233022.7484			
		383	376619.2027	2233022.3572			
		384	376619.5939	2233020.3959			
		385	376621.5553	2233020.7871			
35	ЗУ33.7	382	376621.1641	2233022.7484			
		386	376630.4433	2232980.7616			
		387	376628.4820	2232980.3704			
		388	376630.8346	2232978.8002			
Изм	Колуч	Лист	№ док	Подп.	Дата	Часть 1. Основная часть проекта межевания территории. Раздел 2. Проект межевания территории. Текстовая часть	Лист
							16

Взам. инв. №

Подп. и дата

Инв. № подл.

№ п/п	Условный номер образуемого земельного участка	Номера характерных точек образуемого земельного участка	Перечень координат характерных точек образуемого земельного участка			
			X	Y		
		389	376628.8732	2232978.4090		
		386	376630.4433	2232980.7616		
		390	376641.7277	2232942.8623		
36	ЗУ33.8	391	376640.7738	2232943.2683		
		392	376634.6143	2232939.9958		
		393	376634.2013	2232939.0117		
		394	376639.2356	2232936.7425		
		390	376641.7277	2232942.8623		
		37	ЗУ33.9	395	376637.5349	2232934.9371
				396	376636.0626	2232936.2907
397	376632.0017			2232931.8738		
398	376633.4740			2232930.5202		
395	376637.5349			2232934.9371		
38	ЗУ35	189	376339.1364	2228984.1729		
		190	376278.5198	2228994.5594		
		191	376261.1245	2228893.0389		
		192	376272.2083	2228891.1398		
		193	376267.0503	2228858.0353		
		194	376262.6857	2228830.0224		
		195	376252.6777	2228821.4530		
		196	376252.6777	2228817.5818		
		197	376267.4452	2228817.5607		
		198	376284.4635	2228815.3745		
		199	376284.9302	2228819.2176		
		200	376276.2127	2228830.8231		
		201	376280.1041	2228855.7986		
		202	376285.2621	2228888.9030		
		203	376321.7411	2228882.6524		
		204	376329.7379	2228929.3222		
		205	376339.5942	2228927.6334		
		206	376340.9960	2228935.8142		
		207	376337.4031	2228936.4298		
		208	376338.7046	2228944.0702		
209	376332.4486	2228945.1422				
39	ЗУ37	189	376339.1364	2228984.1729		
		236	376205.3862	2228827.6419		
		237	376199.9829	2228831.2548		
		238	376196.9255	2228826.6825		
		239.2	376200.1000	2228825.8700		
		239.1	376202.0200	2228824.1600		
		239	376202.3289	2228823.0695		
40	ЗУ37.1	236	376205.3862	2228827.6419		
		238	376196.9255	2228826.6825		
		239	376202.3289	2228823.0695		
		239.1	376202.0200	2228824.1600		
		239.2	376200.1000	2228825.8700		
41	ЗУ43.1	238	376196.9255	2228826.6825		
		400	376346.0549	2228931.7975		
		401	376340.4728	2228932.7605		
		402	376340.1349	2228930.7889		
		403	376345.7150	2228929.8266		
		400	376346.0549	2228931.7975		
		404	376348.8303	2228931.1877		

Взам. инв. №

Подп. и дата

Инв. № подл.

Часть 1. Основная часть проекта межевания территории.
Раздел 2. Проект межевания территории. Текстовая часть

Лист

17

Изм. Кол-во Лист № док. Подп. Дата

№ п/п	Условный номер образуемого земельного участка	Номера характерных точек образуемого земельного участка	Перечень координат характерных точек образуемого земельного участка	
			X	Y
42	ЗУ43.2	405	376344.5629	2228927.6832
		406	376345.2185	2228926.8409
		407	376352.0186	2228925.2897
		408	376352.8334	2228925.9306
		404	376348.8303	2228931.1877
43	ЗУ43.3	409	376344.1597	2228896.4553
		410	376342.2036	2228896.8717
		411	376341.7872	2228894.9155
		412	376343.7434	2228894.4991
		409	376344.1597	2228896.4553
44	ЗУ43.4	413	376334.4666	2228865.0793
		414	376333.6803	2228864.3576
		415	376332.6853	2228857.4541
		416	376333.3902	2228856.6939
		417	376338.3055	2228861.1099
45	ЗУ43.5	413	376334.4666	2228865.0793
		418	376293.2680	2228869.6048
		419	376287.3456	2228870.5666
		420	376287.0250	2228868.5924
		421	376292.9475	2228867.6307
46	ЗУ43.6	418	376293.2680	2228869.6048
		422	376261.4764	2228874.9145
		423	376255.5540	2228875.8762
		424	376255.2334	2228873.9021
		425	376261.1559	2228872.9404
47	ЗУ43.7	422	376261.4764	2228874.9145
		426	376234.8531	2228879.3707
		427	376232.8763	2228879.6740
		428	376232.5730	2228877.6972
		429	376234.5498	2228877.3939
48	ЗУ43.8	426	376234.8531	2228879.3707
		430	376189.4633	2228887.4881
		431	376183.9779	2228883.8039
		432	376184.5424	2228882.9343
		433	376191.4793	2228882.2085
49	ЗУ43.9	434	376192.3716	2228882.7941
		430	376189.4633	2228887.4881
		435	376177.9805	2228862.6755
		436	376176.1716	2228863.5288
		437	376175.3184	2228861.7199
50	ЗУ43.10	438	376177.1272	2228860.8667
		435	376177.9805	2228862.6755
		442.1	376177.9805	2228862.6755
		443.1	376176.1716	2228863.5288
		439	376175.3184	2228861.7199
51	ЗУ43.11	440	376177.1272	2228860.8667
		442.1	376177.9805	2228862.6755
		442	376177.9805	2228862.6755
		443	376176.1716	2228863.5288
		442.1	376175.3184	2228861.7199
		443.1	376177.1272	2228860.8667
		442	376177.9805	2228862.6755

Взам. инв. №

Подп. и дата

Инв. № подл.

Часть 1. Основная часть проекта межевания территории.
Раздел 2. Проект межевания территории. Текстовая часть

Лист

18

Изм Колуч Лист № док Подп. Дата

№ п/п	Условный номер образуемого земельного участка	Номера характерных точек образуемого земельного участка	Перечень координат характерных точек образуемого земельного участка				
			X	Y			
52	ЗУ46	248	377363.2622	2230799.8648			
		248.1	377371.1260	2230803.4862			
		248.2	377384.3800	2230809.5600			
		248.3	377399.9224	2230815.4479			
		248.4	377408.2600	2230818.5900			
		248.5	377430.4800	2230824.9100			
		248.6	377440.0268	2230826.5871			
		255.3	377371.3089	2230784.8037			
		255.4	377377.8530	2230783.2261			
53	ЗУ47	248	377363.2622	2230799.8648			
		248	377363.2622	2230799.8648			
		248.1	377371.1260	2230803.4862			
		248.2	377384.3800	2230809.5600			
		248.3	377399.9224	2230815.4479			
		248.4	377408.2600	2230818.5900			
		248.5	377430.4800	2230824.9100			
		248.6	377440.0268	2230826.5871			
		255.5	377489.8325	2230861.1533			
		255.6	377490.3794	2230868.5928			
		255.7	377457.2326	2230902.5827			
		255.8	377466.9622	2230909.6937			
		255.9	377464.1837	2230913.4982			
		249	377402.3280	2230900.5860			
		249.1	377469.7366	2230868.8920			
		249.2	2230855.0712	2230855.0712			
		249.3	377403.3587	2230819.4059			
		250	377394.9975	2230829.5243			
		251	377409.3373	2230839.8441			
		252	377393.2760	2230862.1620			
		253	377378.9362	2230851.8423			
		254	377369.0110	2230865.5591			
		255	377340.1596	2230845.4358			
		255.1	377354.5841	2230826.7533			
		255.2	377350.4372	2230823.8697			
		54	ЗУ49.1	248	377363.2622	2230799.8648	
				448	377393.5947	2230910.2669	
449	377392.9790			2230909.8327			
450	377396.9888			2230904.0208			
451	377398.6233			2230905.1735			
452	377395.6564			2230909.5064			
55	ЗУ49.2	448	377393.5947	2230910.2669			
		445	377395.8821	2230916.4381			
		446	377394.9172	2230916.8173			
		447	377392.4042	2230910.7061			
		453	377397.5849	2230908.7950			
56	ЗУ49.3	454	377397.9803	2230909.7863			
		445	377395.8821	2230916.4381			
		455	377428.1708	2230937.3670			
		456	377426.4995	2230936.2682			
		457	377427.5790	2230934.5846			
		458	377429.2626	2230935.6641			
		455	377428.1708	2230937.3670			
		459	377457.5519	2230962.6450			
Изм.	Колуч.	Лист	№ док.	Подп.	Дата	Часть 1. Основная часть проекта межевания территории. Раздел 2. Проект межевания территории. Текстовая часть	Лист
							19

Взам. инв. №

Подп. и дата

Инв. № подл.

№ п/п	Условный номер образуемого земельного участка	Номера характерных точек образуемого земельного участка	Перечень координат характерных точек образуемого земельного участка	
			X	Y
57	ЗУ49.4	460	377457.1511	2230961.6730
		461	377461.3841	2230956.1295
		462	377462.4224	2230955.8825
		463	377463.8404	2230961.2194
		459	377457.5519	2230962.6450
58	ЗУ49.5	464	377485.8555	2230930.7889
		465	377484.2526	2230929.5927
		466	377485.4487	2230927.9899
		467	377487.0516	2230929.1860
		464	377485.8555	2230930.7889
59	ЗУ49.6	468	377506.3035	2230902.4574
		469	377504.6690	2230901.3048
		470	377508.1269	2230896.4014
		471	377509.7613	2230897.5540
		468	377506.3035	2230902.4574
60	ЗУ49.7	472	377529.1297	2230872.8458
		473	377528.1514	2230872.5029
		474	377525.8067	2230865.9340
		475	377526.1649	2230864.9285
		476	377531.4133	2230866.6452
		472	377529.1297	2230872.8458
61	ЗУ49.8	477	377570.2195	2230882.9592
		478	377568.2743	2230882.4941
		479	377569.0239	2230879.3902
		480	377570.9690	2230879.8554
		477	377570.2195	2230882.9592
62	ЗУ49.9	481	377507.3246	2230837.7108
		482	377505.8113	2230839.0185
		483	377501.8882	2230834.4788
		484	377503.4014	2230833.1711
		481	377507.3246	2230837.7108
63	ЗУ49.10	485	377492.4937	2230824.7473
		486	377490.8908	2230823.5512
		487	377492.8062	2230820.9964
		488	377494.4091	2230822.1926
		485	377492.4937	2230824.7473

Инв. № подл.	Подп. и дата	Взам. инв. №

Изм	Колыч	Лист	№ док	Подп.	Дата

Часть 1. Основная часть проекта межевания территории.
Раздел 2. Проект межевания территории. Текстовая часть

Лист

20

3. Сведения о границах территории, применительно к которой осуществляется подготовка проекта межевания

Проектом определены границы отвода проектируемых линейных объектов.

Координирование проектируемого объекта землепользования выполнено в местной системе координат МСК-16 (зона 2) и Балтийской системе высот.

Координаты характерных точек образуемых границ территории, в отношении которой осуществляется подготовка проекта межевания, приведены в таблице 3.1.

Обозначение характерных точек	Координаты, м	
	X	Y
Куст скважин №1982		
1	375092.3939	2233523.0131
2	375047.7300	2233585.7400
3	375046.5738	2233599.5481
4	374996.3001	2233681.1027
5	374878.8267	2233608.6872
151	374884.3464	2233599.7330
152	374770.2148	2233504.2114
153	374794.0019	2233464.4781
154	374818.2132	2233479.1822
155	374892.8373	2233541.6383
156	374947.3861	2233453.2964
157	374966.9864	2233465.6734
14	374975.9055	2233451.2048
158	374992.6813	2233461.5461
159	375023.8347	2233410.9999
160	375074.0686	2233441.9609
161	375042.9128	2233492.5109
1	375092.3939	2233523.0131
Куст скважин №1999		
31	377064.2187	2229978.8630
32	377037.8095	2229981.3015
33	377031.9351	2229981.8439
34	376926.8032	2229991.5511
35	376912.5521	2229837.2076
36	377007.0490	2229828.4824
37	377012.8242	2229827.9491
38	377049.9676	2229824.5196
162	377051.8857	2229845.2593
163	377102.6661	2229841.9895
164	377104.7035	2229863.5381
165	377150.2681	2229858.4851
166	377156.3987	2229908.1078
167	377058.5978	2229917.9591
31	377064.2187	2229978.8630
Куст скважин №2010		
50	376580.5108	2231481.4941
51	376482.7596	2231342.4090
52	376595.6640	2231263.0579
53	376693.4153	2231402.1431
168	376706.4759	2231392.0074
169	376723.3960	2231402.6710
170	376693.8320	2231449.5625
171	376693.6474	2231456.6219
172	376658.3430	2231517.7114
50	376580.5108	2231481.4941

Взам. инв. №

Подп. и дата

Инв. № подл.

Часть 1. Основная часть проекта межевания территории.
Раздел 2. Проект межевания территории. Текстовая часть

Лист

21

Куст скважин №2025

69	376313.9464	2233386.7468
70	376337.0419	2233277.1288
71	376432.8978	2233270.6348
173	376445.0811	2233273.2993
174	376453.9201	2233232.8835
175	376417.3196	2233009.8812
176	376443.1454	2232910.5480
177	376487.8702	2232844.9813
178	376534.8978	2232877.0601
87	376491.9324	2232990.5047
88	376487.9863	2233007.1431
89	376508.4912	2233012.3040
179	376503.3784	2233033.8284
180	376603.7811	2233050.2339
181	376627.9773	2232940.7512
182	376615.6744	2232928.1908
183	376629.9623	2232914.1959
184	376649.8430	2232934.4928
185	376619.2272	2233073.0230
186	376516.4986	2233054.9378
187	376547.8847	2233243.8685
188	376536.6380	2233273.8409
189	376504.6899	2233426.6309
69	376313.9464	2233386.7468

Куст скважин №2032

101	376379.2579	2229011.2864
102	376246.4767	2229034.0358
190	376233.3664	2228957.5222
191	376203.9620	2228893.7177
192	376183.9657	2228897.0729
193	376147.7073	2228829.0159
194	376208.9807	2228794.6471
195	376265.8281	2228792.5610
196	376291.0838	2228789.2432
197	376300.9046	2228852.2742
198	376350.5470	2228843.7264
199	376379.2553	2229011.2872
127	376350.55	2228843.73
101	376379.2579	2229011.2864

Куст скважин №1580

131	377376.7253	2230918.8990
132	377262.9914	2230837.2620
133	377310.6492	2230770.8666
134	377343.4621	2230725.1528
200	377451.8729	2230802.9689
201	377463.1774	2230787.2204
202	377607.6396	2230896.7785
203	377595.5423	2230912.7050
204	377565.1243	2230889.6003
205	377534.3067	2230878.9802
206	377465.0308	2230975.1500
207	377380.2082	2230914.0481
131	377376.7253	2230918.8990

Инв. № подл.	Подп. и дата	Взам. инв. №

Изм	Колыч	Лист	№ док	Подп.	Дата

Часть 1. Основная часть проекта межевания территории.
Раздел 2. Проект межевания территории. Текстовая часть

Лист

22

3.1. Сведения о лесных участках, на территории которых разрабатывается проект межевания.

3.1.1 Местоположение, границы и площадь проектируемого лесного участка

Субъект Российской Федерации	Республика Татарстан
Муниципальное образование	Аксубаевский муниципальный район
Категория земель	Земли лесного фонда
Лесничество (лесопарк)	Аксубаевское
Участковое лесничество, урочище (при наличии)	Ибрайкинское
Целевое назначение лесов, категория защитных лесов	Эксплуатационные леса
Квартал	49
Лесотаксационный выдел/часть лесотаксационного выдела	части выделов 3,4,5,6,10,11
Площадь проектируемого лесного участка, га*(7)	3,4935 га

Сведения об исходном лесном участке:

- Кадастровый (условный) номер: 16:03:000000:1132;
- Номер учетной записи в государственном;
- Лесном реестре: 25459-2010-09.

Местоположение и границы лесного участка указаны на схеме расположения проектируемого лесного участка.

3.1.2 Целевое назначение лесов

В соответствии с приказом Федерального агентства лесного хозяйства от «17» октября 2008 г. N 320 «Об определении количества лесничеств(лесопарков) на территории Республики Татарстан и установления их границ» на территории Республики Татарстан Ибрайкинское участковое лесничество входит в состав Аксубаевского лесничества.

На момент проектирования лесного участка, на территории Аксубаевского лесничества распространяется действие лесохозяйственного регламента, Утвержденного Приказом МЛХ РТ от 19.02.2019 г № 92-осн.

Леса на территории Республики Татарстан в соответствии со статьей 8 Федерального закона от 04.12.2006 N 201-ФЗ «О введении в действие Лесного кодекса Российской Федерации» отнесены к защитным и эксплуатационным лесам, что отражено в Лесном плане Республики Татарстан, утвержденном Указом Президента Республики Татарстан от 24.12.2018 г N УП - 880, и лесохозяйственном регламенте Аксубаевского лесничества.

Согласно указанным документам лесного планирования квартал 49 Ибрайкинского участкового лесничества, в котором расположен проектируемый лесной участок, относится эксплуатационным лесам, категории защитных лесов.

3.1.3 Количественные и качественные характеристики проектируемого лесного участка

Количественные и качественные характеристики проектируемого лесного участка составляются на основании данных государственного лесного реестра Аксубаевского лесничества и необходимости натурного обследования.

Таблица 1.3.1. Распределение земель

Общая площадь, га	в том числе									
	лесные земли					нелесные земли				
	занятые лесными насаждениями - всего	в том числе покрытые лесными культурами	лесные питомники, плантации	не занятые лесными насаждениями	итого	дорог и	просеки	болота	другие	итого
1	2	3	4	5	6	7	8	9	10	11
3,4935	3,4935	0,7596			3,4935					

Часть 1. Основная часть проекта межевания территории.
Раздел 2. Проект межевания территории. Текстовая часть

Лист

23

Взам. инв. №

Подп. и дата

Инв. № подл.

Изм Колуч Лист № док Подп. Дата

Таблица 1.3.2. Характеристика насаждений проектируемого лесного участка

Участковое лесничество / урочище (при наличии)	Ном ер кварта ла	Номер выдела	Состав насаждения или характеристика лесного участка при отсутствии насаждения*(8)	Площадь (га)/ запас древесины при наличии (куб. м)	в том числе по группам возраста древостоя (га/куб. м)			
					Молодня ки	средневоз растные	Приспев ающие	спелы е и перест ойные
1	2	3	4	5	6	7	8	9
Ибрайкинское	49	3	6ОС2ЛП2КЛ+ДН	0,139 /18,1	-	-	0,139 /18,1	-
Ибрайкинское	49	4	8ОС2ЛП	0,3956 /71,2	-	-	0,3956 /71,2	-
Ибрайкинское	49	5	3Д2КЛ3ЛП2ОС	0,7272/ 72,7	0,7272/ 72,7	-	-	-
Ибрайкинское	49	6	5ОС3ЛП2КЛ+ДН+ДН	0,9651/183,4	-	-	0,9651/183,4	-
Ибрайкинское	49	10	10С	0,0324/9,4	-	0,0324/9,4	-	-
Ибрайкинское	49	11	6ОС3ЛП1КЛ+В	1,2342/160,1	-	-	1,2315/160,1	-
Итого:				3,4935/ 514,9	0,7272/ 72,7	0,0324/9,4	2,7312/432,8	-

Таблица 1.3.3. Средние таксационные показатели насаждений проектируемого лесного участка

Целевое назначение лесов	Хозяйство, преобладающая порода	Состав насаждений	Возраст	Бонитет	Полнота	Средний запас древесины (куб. м/га)		
						средневоз растные	приспев ающие	спелые и перестой ные
1	2	3	4	5	6	7	8	9
Эксплуатационные	Мягколист. Осина	6ОС2ЛП2КЛ+Дн	35	1	0,7	-	160	-
	Хвойное, Сосна	10С	53	1А	0,7	290	-	-

Таблица 1.3.4. Виды и объемы использования лесов на проектируемом лесном участке

Целевое назначение лесов	Хозяйство (хвойное, твердолиственное, мягколиственные)	Площадь, (га)	Единица измерения	Объемы использования лесов (изъятия лесных ресурсов)
1	2	3	4	5
Вид использования лесов				

- заготовка древесины;
- заготовка живицы;
- заготовка и сбор недревесных лесных ресурсов;
- заготовка пищевых лесных ресурсов и сбор лекарственных растений;
- осуществление видов деятельности в сфере охотничьего хозяйства;
- осуществление научно – исследовательской, образовательной деятельности;
- осуществление рекреационной деятельности;
- выращивание лесных плодовых, ягодных, декоративных растений, лекарственных растений;
- выращивание посадочного материала лесных растений (саженцев, семян);
- выполнение работ по геологическому изучению недр, разработка месторождений полезных ископаемых;
- строительство и эксплуатация водохранилищ и иных искусственных водных объектов, а также гидротехнических сооружений, морских портов, морских терминалов, речных портов, причалов
- строительство, реконструкция, эксплуатация линейных объектов;
- осуществление религиозной деятельности;
- иные виды, определенные в соответствии с частью 2 статьи 6 Лесного Кодекса

Цель предоставления лесного участка – Осуществление геологического изучения недр, разведка и добычи полезных ископаемых.

эксплуатационные	мягколиственное	3,4935	га	3,4935/ 514,9
------------------	-----------------	--------	----	---------------

Взам. инв. №

Подп. и дата

Инв. № подл.

Часть 1. Основная часть проекта межевания территории.
Раздел 2. Проект межевания территории. Текстовая часть

Лист

24

3.1.4 Виды разрешенного использования лесов на проектируемом лесном участке

Лесохозяйственным регламентом Аксубаевского лесничества в Квартале 49 Ибрайкинского участкового лесничества и соответственно в проектируемом лесном участке установлены следующие виды разрешенного использования лесов:

- заготовка древесины;
- заготовка живицы;
- заготовка и сбор недревесных лесных ресурсов;
- заготовка пищевых лесных ресурсов и сбор лекарственных растений;
- осуществление видов деятельности в сфере охотничьего хозяйства;
- осуществление научно – исследовательской, образовательной деятельности;
- осуществление рекреационной деятельности;
- выращивание лесных плодовых, ягодных, декоративных растений, лекарственных растений;
- выращивание посадочного материала лесных растений (саженцев, сеянцев);
- выполнение работ по геологическому изучению недр, разработка месторождений полезных ископаемых;
- строительство и эксплуатация водохранилищ и иных искусственных водных объектов, а также гидротехнических сооружений, морских портов, морских терминалов, речных портов, причалов
- строительство, реконструкция, эксплуатация линейных объектов;
- осуществление религиозной деятельности;
- иные виды, определенные в соответствии с частью 2 статьи 6 Лесного Кодекса.

3.1.5 Сведения об обременениях проектируемого лесного участка

По данным государственного лесного реестра квартал 49 части выделов 3,4,5,6,10,11 Ибрайкинского участкового лесничества Аксубаевского лесничества не имеют обременения.

3.1.6 Сведения об ограничениях использования лесов

С учетом целевого назначения и правового режима лесов, установленного лесным законодательством Российской Федерации, лесохозяйственным регламентом Аксубаевского лесничества предусмотрены следующие ограничения в использовании лесов: не предусмотрено.

3.1.7 Сведения о наличии зданий, сооружений, объектов, связанных с созданием лесной инфраструктуры и объектов, не связанных с созданием лесной инфраструктуры на проектируемом лесном участке

Здания, сооружения, объекты, связанные с созданием лесной инфраструктуры и объекты, не связанные с созданием лесной инфраструктуры на проектируемом лесном участке – отсутствуют.

3.1.8 Сведения о наличии на проектируемом лесном участке особо защитных участков лесов, особо охраняемых природных территорий, зон с особыми условиями использования территорий

Особо защитные участки лесов, особо охраняемые природные территории, зоны с особыми условиями использования территорий на проектируемом лесном участке – отсутствуют.

3.1.9 Проектирование вида использования лесов лесного участка

Согласно лесохозяйственному регламенту Аксубаевского лесничества, квартал 49 части выделов 3,4,5,6,10,11 Ибрайкинского участкового лесничества, в границах которого расположен проектируемый

Инв. № подл.	Подп. и дата	Взам. инв. №							Лист
			Часть 1. Основная часть проекта межевания территории. Раздел 2. Проект межевания территории. Текстовая часть						
Изм.	Колуч	Лист	№ док	Подп.	Дата				

лесной участок, относится к зоне планируемого освоения лесов – для выполнения работ по геологическому изучению недр, разведки и добычи полезных ископаемых.

4. Вид разрешенного использования образуемых земельных участков

На основании п.2 ст.7 Земельный кодекс Российской Федерации

виды разрешенного использования земельных участков

определяются в соответствии с классификатором, утвержденным федеральным органом исполнительной власти, осуществляющим функции по выработке государственной политики и нормативно-правовому регулированию в сфере земельных отношений.

Согласно приказу Федеральной службы государственной регистрации, кадастра и картографии от 10 ноября 2020 года № П/0412 «Об утверждении классификатора видов разрешенного использования земельных участков» следует установить следующий вид разрешенного использования земельных участков, предназначенных для размещения линейных объектов и объектов капитального строительства, проектируемых в составе линейного объекта:

6.1 Недропользование.

Инв. № подл.	Подп. и дата	Взам. инв. №							Лист
Изм.	Колуч.	Лист	№ док	Подп.	Дата	Часть 1. Основная часть проекта межевания территории. Раздел 2. Проект межевания территории. Текстовая часть			26