



ПРИКАЗ

16.01.2025

БОЕРЫК

№ *9-17*

О включении выявленного объекта культурного наследия «Жилой дом с лавкой», расположенного по адресу: Республика Татарстан, Чистопольский район, г. Чистополь, ул. Ленина, д. 71, в единый государственный реестр объектов культурного наследия (памятников истории и культуры) народов Российской Федерации в качестве объекта культурного наследия регионального значения «Здание уездного училища», втор. пол. XIX в., расположенного по адресу: Республика Татарстан, Чистопольский муниципальный район, г. Чистополь, ул. Ленина, д. 71, утверждении границ его территории и предмета охраны

В соответствии с Федеральным законом от 25 июня 2002 года № 73-ФЗ «Об объектах культурного наследия (памятниках истории и культуры) народов Российской Федерации», Законом Республики Татарстан от 1 апреля 2005 года № 60-ЗРТ «Об объектах культурного наследия в Республике Татарстан», положительным заключением государственной историко-культурной экспертизы от 24.12.2024 п р и к а з ы в а ю:

1. Включить выявленный объект культурного наследия «Жилой дом с лавкой», расположенный по адресу: Республика Татарстан, Чистопольский район, г. Чистополь, ул. Ленина, д. 71, в единый государственный реестр объектов культурного наследия (памятников истории и культуры) народов Российской Федерации в качестве объекта культурного наследия регионального значения «Здание уездного училища», втор. пол. XIX в. (вид объекта – памятник), расположенного по адресу: Республика Татарстан, Чистопольский муниципальный район, г. Чистополь, ул. Ленина, д. 71.

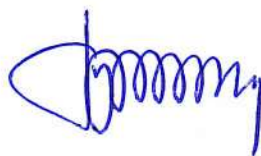
2. Утвердить границы территории объекта культурного наследия регионального значения «Здание уездного училища», втор. пол. XIX в., расположенного по адресу: Республика Татарстан, Чистопольский муниципальный район, г. Чистополь, ул. Ленина, д. 71, согласно приложению № 1 к настоящему приказу.

3. Утвердить предмет охраны объекта культурного наследия регионального значения «Здание уездного училища», втор. пол. XIX в., расположенного по адресу: Республика Татарстан, Чистопольский муниципальный район, г. Чистополь, ул. Ленина, д. 71, согласно приложению № 2 к настоящему приказу.

4. Отделу учета объектов культурного наследия и градостроительной деятельности обеспечить внесение сведений о границах территории указанного объекта культурного наследия в Единый государственный реестр недвижимости и единый государственный реестр объектов культурного наследия (памятников истории и культуры) народов Российской Федерации.

5. Контроль за исполнением настоящего приказа оставляю за собой.

Председатель



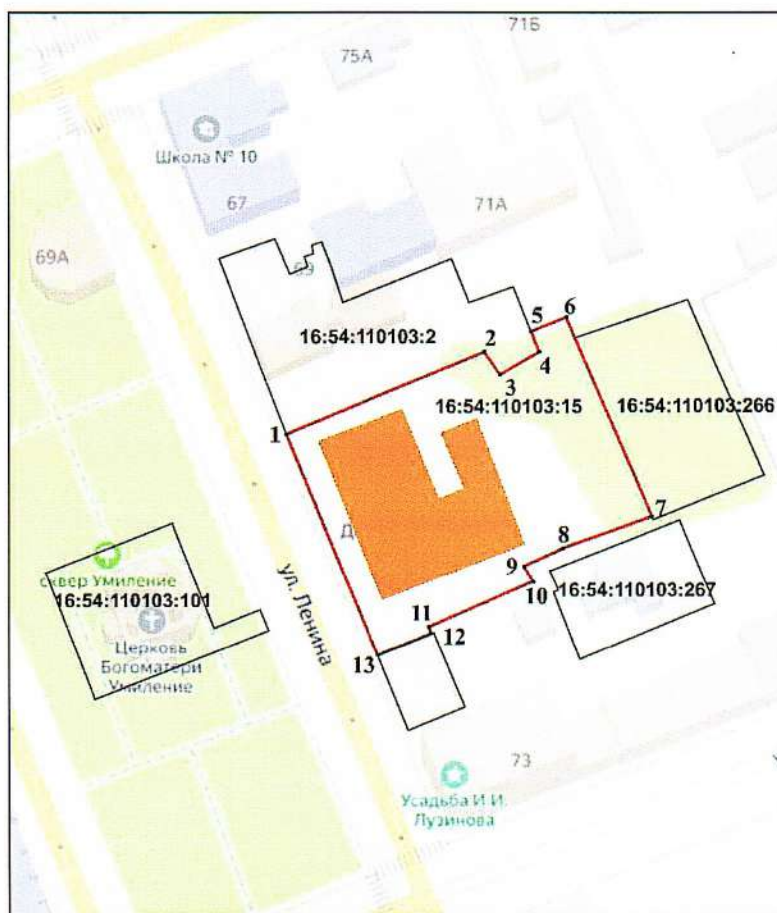
И.Н. Гуцин

Приложение № 1
к приказу Комитета
Республики Татарстан по охране
объектов культурного наследия
от 16.01 2025 года № 9-11

Границы территории





объекта культурного наследия регионального значения
«Здание уездного училища», втор. пол. XIX в., расположенного по адресу:
Республика Татарстан, Чистопольский муниципальный район, г. Чистополь,
ул. Ленина, д. 71

Карта (схема) границ территории объекта культурного наследия
регионального значения «Здание уездного училища», втор. пол. XIX в.,
расположенного по адресу: Республика Татарстан, Чистопольский
муниципальный район, г. Чистополь, ул. Ленина, д. 71



Масштаб 1:500

Условные обозначения:

	- граница территории объекта культурного наследия
	- поворотные точки границ территории объекта культурного наследия
	- объект культурного наследия регионального значения
	- границы земельных участков по сведениям ЕГРН
16:54:110103:15	- кадастровый номер земельного участка

Текстовое описание

границ территории объекта культурного наследия регионального значения «Здание уездного училища», втор. пол. XIX в., расположенного по адресу: Республика Татарстан, Чистопольский муниципальный район, г. Чистополь, ул. Ленина, д. 71

Границы территории объекта культурного наследия регионального значения «Здание уездного училища», втор. пол. XIX в., расположенного по адресу: Республика Татарстан, Чистопольский муниципальный район, г. Чистополь, ул. Ленина, д. 71, проходят:

Прохождение границы		Описание прохождения границы
от точки	до точки	
1	6	от точки 1 в северо-восточном направлении параллельно ул. Урицкого в сторону ул. Октябрьской до точки 6;
6	7	от точки 6 в юго-восточном направлении параллельно ул. Октябрьская в сторону ул. Нариманова до точки 7;
7	13	от точки 7 в юго-западном направлении параллельно ул. Нариманова в сторону ул. Ленина до точки 13;
13	1	от точки 13 в северо-западном направлении параллельно ул. Ленина в сторону ул. Урицкого до точки 1.

Таблица характерных точек

границ территории объекта культурного наследия регионального значения
«Здание уездного училища», втор. пол. XIX в., расположенного по адресу:
Республика Татарстан, Чистопольский муниципальный район, г. Чистополь,
ул. Ленина, д. 71

№ точки	Координаты точки в местной системе координат (МСК-16)	
	X	Y
1	429724.07	2212223.02
2	429740.93	2212267.40
3	429735.74	2212270.57
4	429740.63	2212279.25
5	429744.86	2212277.66
6	429747.75	2212285.23
7	429704.29	2212303.33
8	429697.01	2212282.48
9	429693.68	2212274.78
10	429690.34	2212276.59
11	429680.35	2212253.56
12	429679.06	2212253.99
13	429674.58	2212241.99
1	429724.07	2212223.02

Предмет охраны*

объекта культурного наследия регионального значения
«Здание уездного училища», втор. пол. XIX в., расположенного по адресу:
Республика Татарстан, Чистопольский муниципальный район, г. Чистополь,
ул. Ленина, д. 71

1. Местоположение в центральной части исторического поселения г. Чистополь, градостроительные и композиционные характеристики в структуре застройки (с отступом от красной линии ул. Ленина).
2. Объемно-пространственная и композиционная структура каменного сложной в плане конфигурации одноэтажного объема под высокой вальмовой кровлей.
3. Конструктивная схема: подлинные кирпичные стены, кирпичные перемычки проемов.
4. Конфигурация, геометрия, габариты и конструктивное решение вальмовой кровли, высотные отметки по карнизам и коньку; материал кровельного покрытия – листовое фальцованное железо.
5. Архитектурное решение и отделка фасадов:
 - 1) Юго-западный фасад (главный): ассиметричная композиция фасада с боковым и центральным ризалитом, высокий выступающий из плоскости стены цоколь, угловые рустованные пилястры, выделенные в цоколе и междуэтажном карнизе, оконные проемы лучковой формы в обрамлении фигурных наличников с замковым камнем и сандриком-полочкой на кронштейнах, с подоконной тягой и нишей, фриз с рядом чередующихся кронштейнов и прямоугольных нишек и выступающий ступенчатый карниз в завершении фасада; центральный ризалит с прямоугольным входным проемом со световым окном и прямоугольной нишей с полукруглым аттиком с плечиками по центру фасада, отделка фасадов: лицевой кирпич, с выявлением деталей;
 - 2) Юго-восточный: высокий выступающий из плоскости стены цоколь, угловые рустованные пилястры, выделенные в цоколе и междуэтажном карнизе, оконные проемы лучковой формы в обрамлении фигурных наличников с замковым камнем и сандриком-полочкой на кронштейнах, с подоконной тягой и нишей, фриз с рядом чередующихся кронштейнов и прямоугольных нишек, и выступающий ступенчатый карниз в завершении фасада, отделка фасадов: лицевой кирпич, с выявлением деталей;
 - 3) Северо-восточный: высокий выступающий из плоскости стены цоколь, угловые пилястры, выделенные в цоколе и междуэтажном карнизе, оконные проемы лучковой формы с подоконной тягой, фриз и ступенчатый карниз в завершении фасада, отделка фасадов: лицевой кирпич, с выявлением деталей;

4) Северо-западный: высокий выступающий из плоскости стены цоколь, угловые пилястры, выделенные в цоколе и междуэтажном карнизе, оконные проемы лучковой формы с подоконной тягой, фриз и ступенчатый карниз в завершении фасада, отделка фасадов: лицевой кирпич, с выявлением деталей.

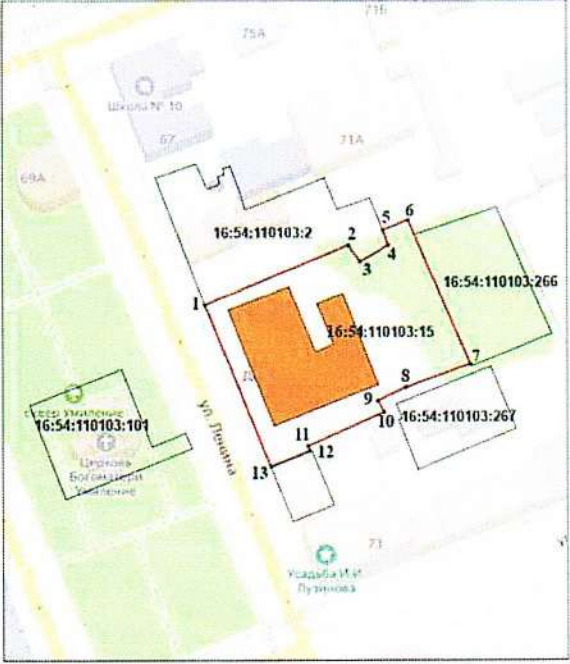


6. Интерьеры: плафон зального потолка с софитным карнизом; прямоугольные печи, деревянные двупольные двери с накладной резьбой и без нее.

7. Местоположение, пропорции, геометрия и расстекловка заполнений дверных (утрачены) и оконных проемов, материал переплетов – дерево.

8. Металлические изделия: кованый треугольный навес (металл,ковка).

9. Ограда с воротами: рустованные столбики на высоком цоколе с филёнками, с кованым ограждением, кованая калитка с глухим ограждением в нижней части (кирпич, металл,ковка).

Таблица предмета охраны
 объекта культурного наследия регионального значения
 «Здание уездного училища», втор. пол. XIX в., расположенного по адресу:
 Республика Татарстан, Чистопольский муниципальный район, г. Чистополь,
 ул. Ленина, д. 71

№	Предмет охраны	Фотофиксация основных элементов/графические материалы
1.	Местоположение в центральной части исторического поселения г. Чистополь, градостроительные и композиционные характеристики в структуре застройки (с отступом от красной линии ул. Ленина)	 <p>Условные обозначения:  -объект культурного наследия</p> <p>Рис.1. Местоположение объекта</p>
2.	Объемно-пространственная и композиционная структура каменного сложной в плане конфигурации одноэтажного объема под высокой вальмовой кровлей	 <p>Рис.2. Общий вид с ул. Ленина</p>

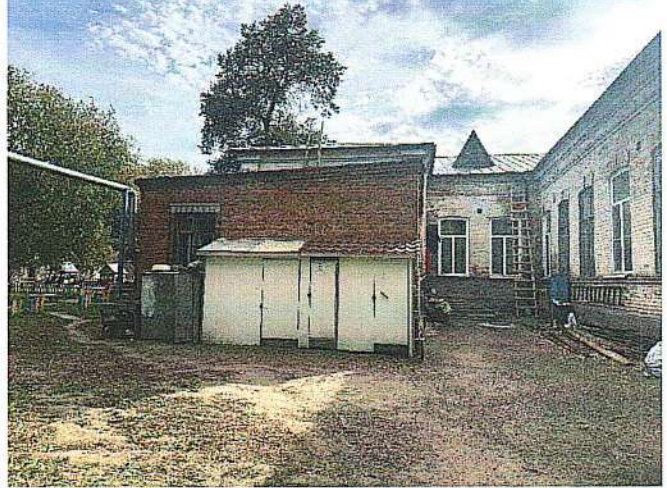
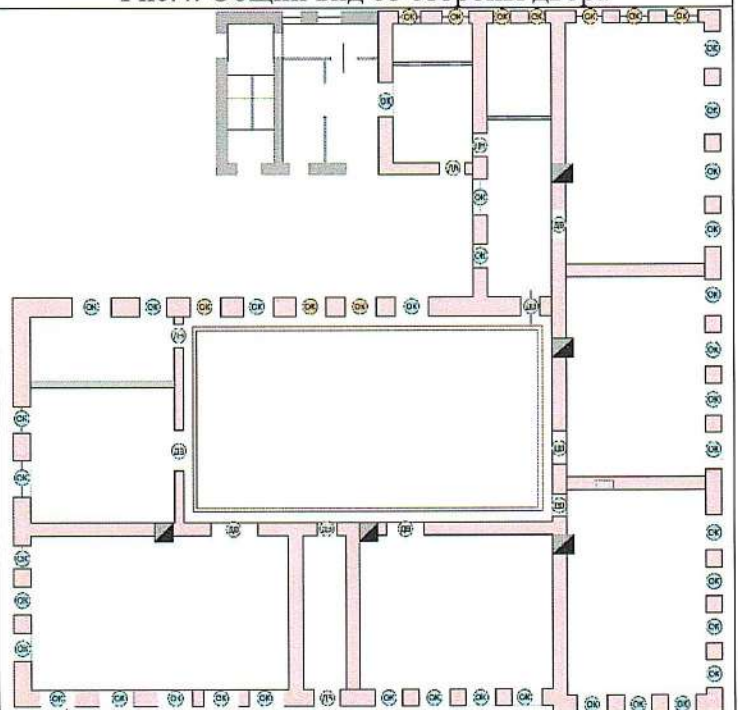


Рис.3. Общий вид со стороны двора



Рис.4. Общий вид со стороны двора

3. Конструктивная схема:
подлинные кирпичные стены,
кирпичные перемычки проемов



- ценные кирпичные стены
- стены поздней постройки
- печи и дымоходы
- ценный исторический оконный проем с историческим оконным заполнением
- ценный исторический оконный проем
- ценный исторический дверной проем
- потолочные тяги
- ниша в кирпичной стене

Рис.5. Конструктивная схема

4. Конфигурация, геометрия, габариты и конструктивное решение вальмовой кровли, высотные отметки по карнизам и коньку; материал кровельного покрытия – листовое фальцованное железо

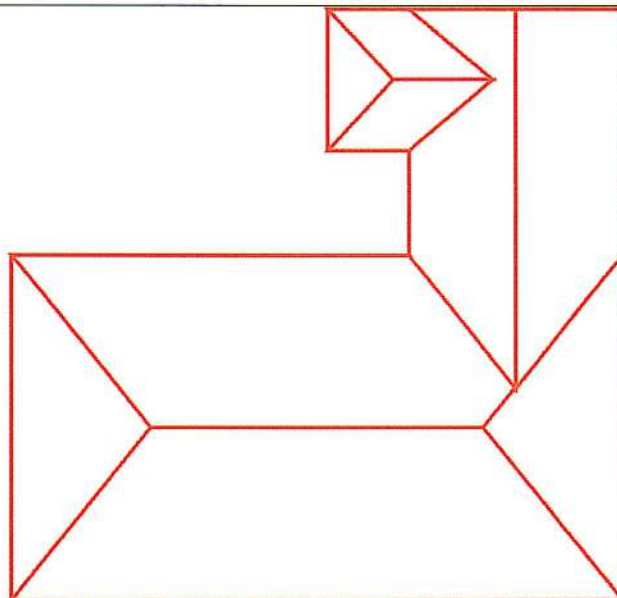


Рис.6. Геометрия, габариты и конструктивное решение вальмовой кровли

5. Архитектурное решение и отделка фасадов:
 1) Юго-западный фасад (главный): ассиметричная композиция фасада с боковым и центральным ризалитом, высокий выступающий из плоскости стены цоколь, угловые рустованные пилястры, выделенные в цоколе и междуэтажном карнизе, оконные проемы лучковой формы в обрамлении фигурных наличников с замковым камнем и сандриком-полочкой на кронштейнах, с подоконной тягой и нишей, фриз с рядом чередующихся кронштейнов и прямоугольных нишек и выступающий ступенчатый карниз в завершении фасада; центральный ризалит с прямоугольным входным проемом со световым окном и прямоугольной нишей с полукруглым аттиком с плечиками по центру фасада, отделка фасадов: лицевой кирпич, с выявлением деталей;
 2) Юго-восточный: высокий выступающий из плоскости стены цоколь, угловые рустованные пилястры, выделенные в цоколе и междуэтажном карнизе, оконные проемы лучковой формы в обрамлении фигурных наличников с замковым камнем и



Рис.7. Общий вид



Рис.8. Главный фасад

сандриком-полочкой на кронштейнах, с подоконной тягой и нишей, фриз с рядом чередующихся кронштейнов и прямоугольных нишек, и выступающий ступенчатый карниз в завершении фасада, отделка фасадов: лицевой кирпич, с выявлением деталей;

3) Северо-восточный: высокий выступающий из плоскости стены цоколь, угловые пилястры, выделенные в цоколе и междуэтажном карнизе, оконные проемы лучковой формы с подоконной тягой, фриз и ступенчатый карниз в завершении фасада, отделка фасадов: лицевой кирпич, с выявлением деталей;

4) Северо-западный: высокий выступающий из плоскости стены цоколь, угловые пилястры, выделенные в цоколе и междуэтажном карнизе, оконные проемы лучковой формы с подоконной тягой, фриз и ступенчатый карниз в завершении фасада, отделка фасадов: лицевой кирпич, с выявлением деталей.



Рис.9. Главный фасад



Рис.10. Юго-восточный фасад

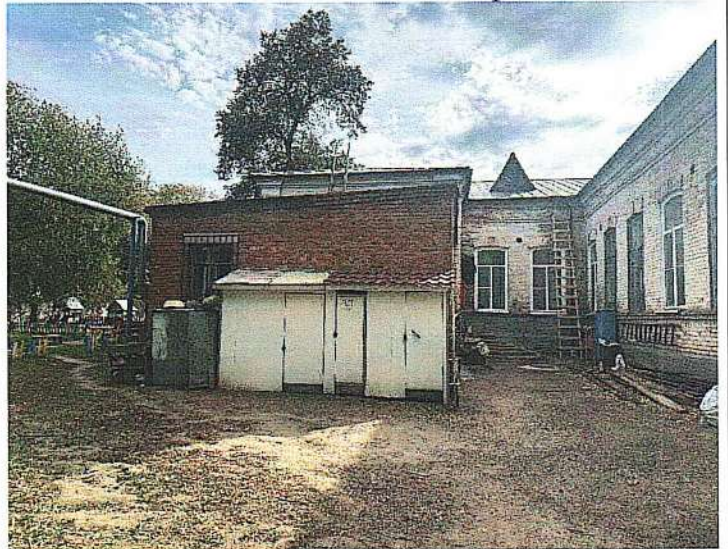


Рис.11. Фрагмент дворового фасада



Рис.12. Северо-западный фасад

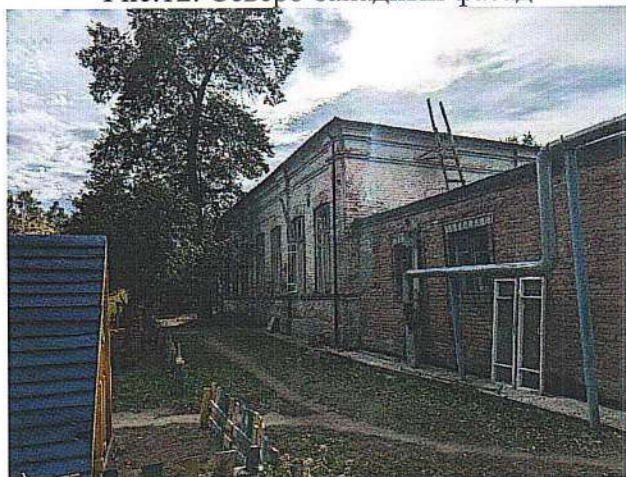


Рис.13. Северо-западный фасад



Рис.14. Северо-восточный фасад

6. Интерьеры: плафон зального потолка с софитным карнизом; прямоугольные печи, деревянные двупольные двери с накладной резьбой и без нее

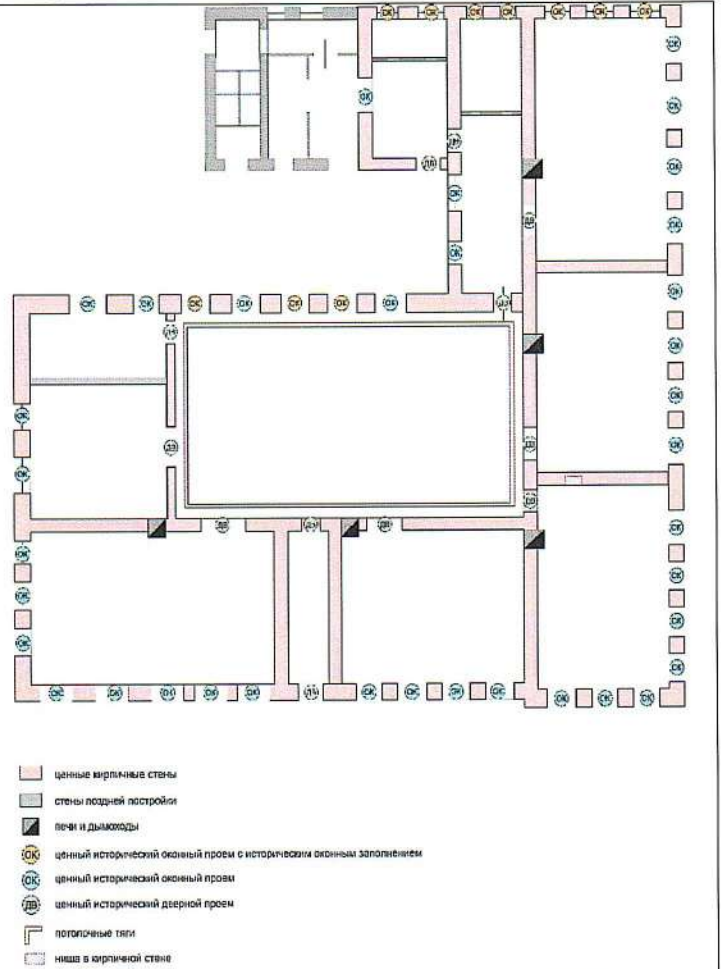


Рис.15. Схема расположения охраняемых элементов



Рис.16. Плафон зального потолка с софитным карнизом



Рис.17. Филенчатые двери

7. Местоположение, пропорции, геометрия и расстекловка заполнения дверных (утрачены) и оконных проемов, материал переплетов – дерево.

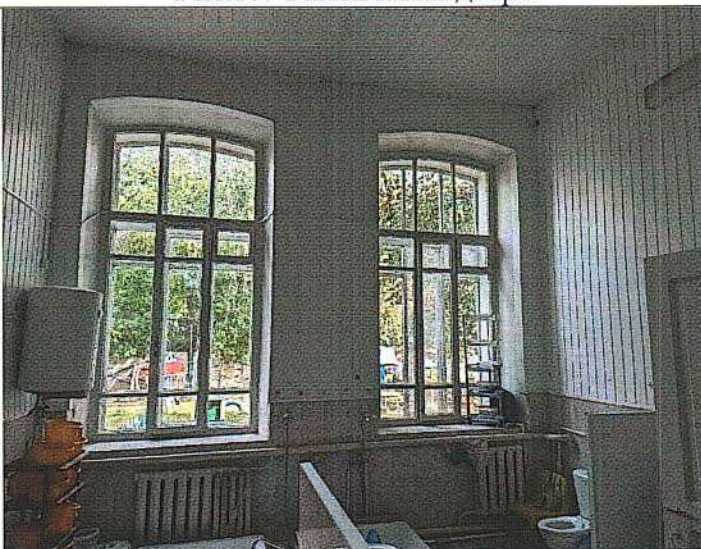


Рис.18. Оконные проемы

8. Металлические изделия: кованый треугольный навес (металл, ковка)

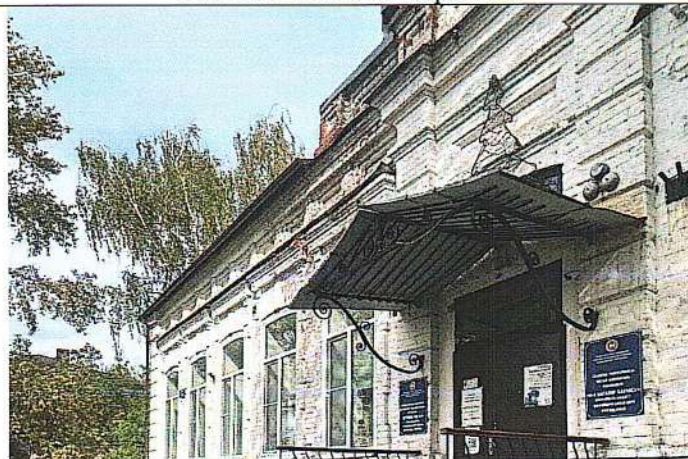


Рис.19. Кованный треугольный навес

9. Ограда с воротами: рустованные столбики на высоком цоколе с филёнками, с кованым ограждением, кованая калитка с глухим ограждением в нижней части (кирпич, металл,ковка)



Рис.20-21. Ограда с воротами