



ПРИКАЗ

16.01.2025

БОЕРЫК

№ *8-17*

О включении выявленного объекта культурного наследия «Двухэтажный кирпичный жилой дом», расположенного по адресу: Республика Татарстан, Чистопольский район, г. Чистополь, ул. Тукая, д. 54, в единый государственный реестр объектов культурного наследия (памятников истории и культуры) народов Российской Федерации в качестве объекта культурного наследия регионального значения «Дом мещанина Ахмет - Вафа Билялова Бикушева», 1883 г., расположенного по адресу: Республика Татарстан, Чистопольский муниципальный район, г. Чистополь, ул. Тукая, д. 54а, утверждении границ его территории и предмета охраны

В соответствии с Федеральным законом от 25 июня 2002 года № 73-ФЗ «Об объектах культурного наследия (памятниках истории и культуры) народов Российской Федерации», Законом Республики Татарстан от 1 апреля 2005 года № 60-ЗРТ «Об объектах культурного наследия в Республике Татарстан», положительным заключением государственной историко-культурной экспертизы от 19.12.2024 п р и к а з ы в а ю:

1. Включить выявленный объект культурного наследия «Двухэтажный кирпичный жилой дом», расположенный по адресу: Республика Татарстан, Чистопольский район, г. Чистополь, ул. Тукая, д. 54, в единый государственный реестр объектов культурного наследия (памятников истории и культуры) народов Российской Федерации в качестве объекта культурного наследия регионального значения «Дом мещанина Ахмет - Вафа Билялова Бикушева», 1883 г. (вид объекта – памятник), расположенного по адресу: Республика Татарстан, Чистопольский муниципальный район, г. Чистополь, ул. Тукая, д. 54а.

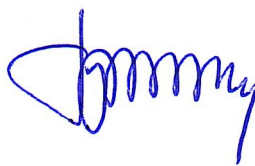
2. Утвердить границы территории объекта культурного наследия регионального значения «Дом мещанина Ахмет - Вафа Билялова Бикушева», 1883 г., расположенного по адресу: Республика Татарстан, Чистопольский муниципальный район, г. Чистополь, ул. Тукая, д. 54а, согласно приложению № 1 к настоящему приказу.

3. Утвердить предмет охраны объекта культурного наследия регионального значения «Дом мещанина Ахмет - Вафа Билялова Бикушева», 1883 г., расположенного по адресу: Республика Татарстан, Чистопольский муниципальный район, г. Чистополь, ул. Тукая, д. 54а, согласно приложению № 2 к настоящему приказу.

4. Отделу учета объектов культурного наследия и градостроительной деятельности обеспечить внесение сведений о границах территории указанного объекта культурного наследия в Единый государственный реестр недвижимости и единый государственный реестр объектов культурного наследия (памятников истории и культуры) народов Российской Федерации.

5. Контроль за исполнением настоящего приказа оставляю за собой.

Председатель



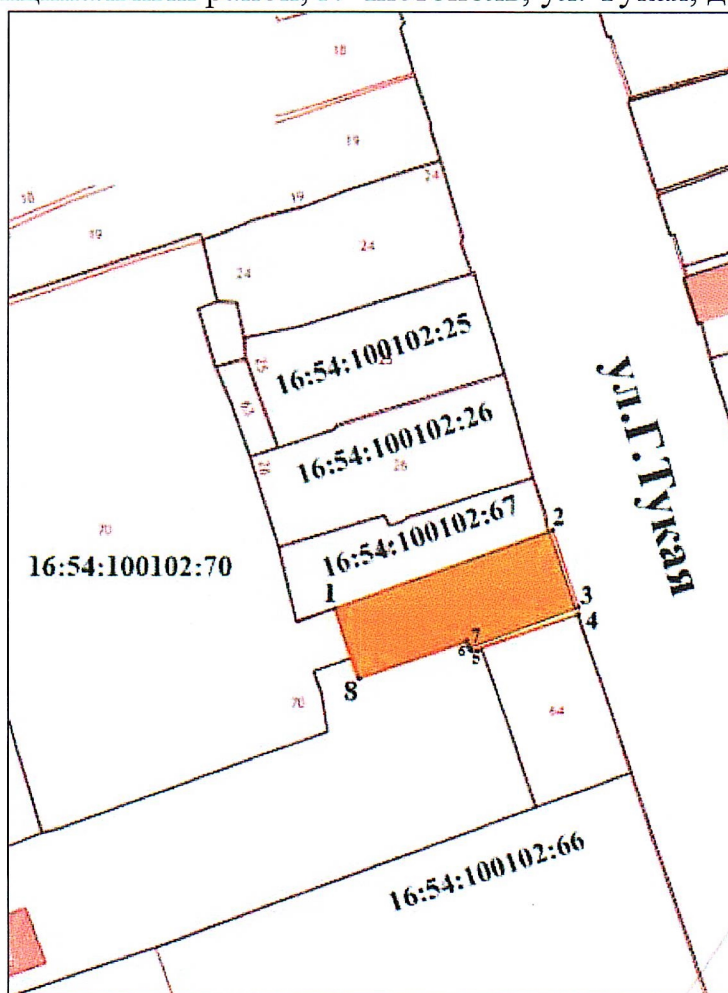
И.Н. Гушин

Приложение № 1
к приказу Комитета
Республики Татарстан по охране
объектов культурного наследия
от 16.01 2025 года № 877

Границы территории


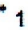
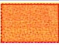

объекта культурного наследия регионального значения
«Дом мещанина Ахмет - Вафа Билялова Бикушева», 1883 г., расположенного по адресу:
Республика Татарстан, Чистопольский муниципальный район, г. Чистополь,
ул. Тукая, д. 54а

Карта (схема) границ территории объекта культурного наследия
регионального значения «Дом мещанина Ахмет - Вафа Билялова Бикушева»,
1883 г., расположенного по адресу: Республика Татарстан, Чистопольский
муниципальный район, г. Чистополь, ул. Тукая, д. 54а



Масштаб 1:500

Условные обозначения:

	- граница территории объекта культурного наследия
	- поворотные точки границ территории объекта культурного наследия
	- объект культурного наследия регионального значения
	- границы земельных участков по сведениям ЕГРН
16:54:110102:70	- кадастровый номер земельного участка

Текстовое описание

границ территории объекта культурного наследия регионального значения «Дом мещанина Ахмет - Вафа Билялова Бикушева», 1883 г., расположенного по адресу: Республика Татарстан, Чистопольский муниципальный район, г. Чистополь, ул. Тукая, д. 54а

Границы территории объекта культурного наследия регионального значения «Дом мещанина Ахмет - Вафа Билялова Бикушева», 1883 г., расположенного по адресу: Республика Татарстан, Чистопольский муниципальный район, г. Чистополь, ул. Тукая, д. 54а, проходят:

Прохождение границы		Описание прохождения границы
от точки	до точки	
1	2	от точки 1, расположенной на границе кадастровых земельных участков, в северо-восточном направлении протяженностью 28,76 м до точки 2;
2	4	от точки 2 по границе кадастрового земельного участка 16:54:100102:65 в юго-восточном направлении параллельно ул. Тукая протяженностью 10,97 м до точки 4;
4	8	от точки 4 по линии границы кадастровых земельных участков в юго-западном направлении протяженностью 28,93 м до точки 8;
8	1	от точки 8 по линии границы кадастровых земельных участков в северо-западном направлении протяженностью 9,46 м до точки 1.

Таблица характерных точек

границ территории объекта культурного наследия регионального значения
«Дом мещанина Ахмет - Вафа Билялова Бикушева», 1883 г., расположенного по
адресу: Республика Татарстан, Чистопольский муниципальный район,
г. Чистополь, ул. Тукая, д. 54а

№ точки	Координаты точки в местной системе координат (МСК-16)	
	X	Y
1	429371.05	2211499.82
2	429380.08	2211527.13
3	429371.09	2211530.08
4	429369.71	2211530.64
5	429365.56	2211518.43
6	429365.25	2211516.81
7	429366.44	2211516.45
8	429362.01	2211502.61
1	429371.05	2211499.82

Приложение № 2
к приказу Комитета
Республики Татарстан по охране
объектов культурного наследия
от 16.01 2025 года № 877


Предмет охраны*

объекта культурного наследия регионального значения
«Дом мещанина Ахмет - Вафа Билялова Бикушева», 1883 г., расположенного по
адресу: Республика Татарстан, Чистопольский муниципальный район,
г. Чистополь, ул. Тукая, д. 54а

1. Местоположение в центральной части исторического поселения г. Чистополь, градостроительные и композиционные характеристики в структуре застройки (по красной линии ул. Тукая).
2. Объемно-пространственная и композиционная структура каменного прямоугольного в плане двухэтажного объема, под высокой вальмовой кровлей.
3. Конструктивная схема: подлинные кирпичные стены, кирпичные перемычки проемов.
4. Конфигурация, геометрия, габариты и конструктивное решение вальмовой кровли, высотные отметки по карнизам и коньку; материал кровельного покрытия – листовое фальцованное железо (утрачено).
5. Архитектурное решение и отделка фасадов: симметричная композиция главного фасада в три оконных оси, угловые пилястры с прямоугольными филенками, выделенные в цоколе и карнизе, оконные проемы лучковой формы с рамочным наличником – валиком и замковым камнем, оконные проемы лучковой формы с рамочным наличником и треугольным сандриком с плечиками, подоконные филенчатые ниши, фриз и выступающий ступенчатый карниз в завершении фасада; отделка: лицевой кирпич, с выявлением деталей.

*Предмет охраны может быть изменен по результатам комплексных и научных исследований и проведения реставрационных работ.

Таблица предмета охраны
 объекта культурного наследия регионального значения
 «Дом мещанина Ахмет - Вафа Билялова Бикушева», 1883 г., расположенного по
 адресу: Республика Татарстан, Чистопольский муниципальный район,
 г. Чистополь, ул. Тукая, д. 54а

№	Предмет охраны	Фотофиксация основных элементов/графические материалы
1.	Местоположение в центральной части исторического поселения г. Чистополь, градостроительные и композиционные характеристики в структуре застройки (по красной линии ул. Тукая)	 <p>Условные обозначения:  - объект культурного наследия</p> <p>Рис.1. Местоположение объекта</p>
2.	Объемно-пространственная и композиционная структура каменного прямоугольного в плане двухэтажного объема, под высокой вальмовой кровлей	 <p>Рис.2. Общий вид</p>
3.	Конструктивная схема: подлинные кирпичные стены, кирпичные перемычки проемов	 <p>Рис.3. Общий вид</p>

4. Конфигурация, геометрия, габариты и конструктивное решение вальмовой кровли, высотные отметки по карнизам и коньку; материал кровельного покрытия – листовое фальцованное железо (утрачено)

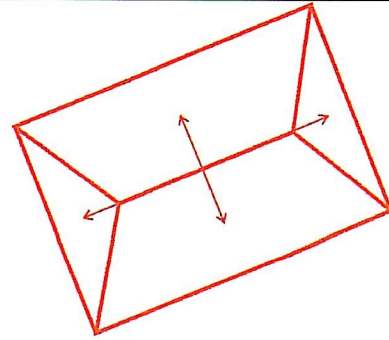


Рис.4. Геометрия, габариты и конструктивное решение вальмовой кровли

5. Архитектурное решение и отделка фасадов: симметричная композиция главного фасада в три оконных оси, угловые пилястры с прямоугольными филенками, выделенные в цоколе и карнизе, оконные проемы лучковой формы с рамочным наличником – валиком и замковым камнем, оконные проемы лучковой формы с рамочным наличником и треугольным сандриком с плечиками, подоконные филенчатые ниши, фриз и выступающий ступенчатый карниз в завершении фасада; отделка: лицевой кирпич, с выявлением деталей



Рис.5. Главный фасад

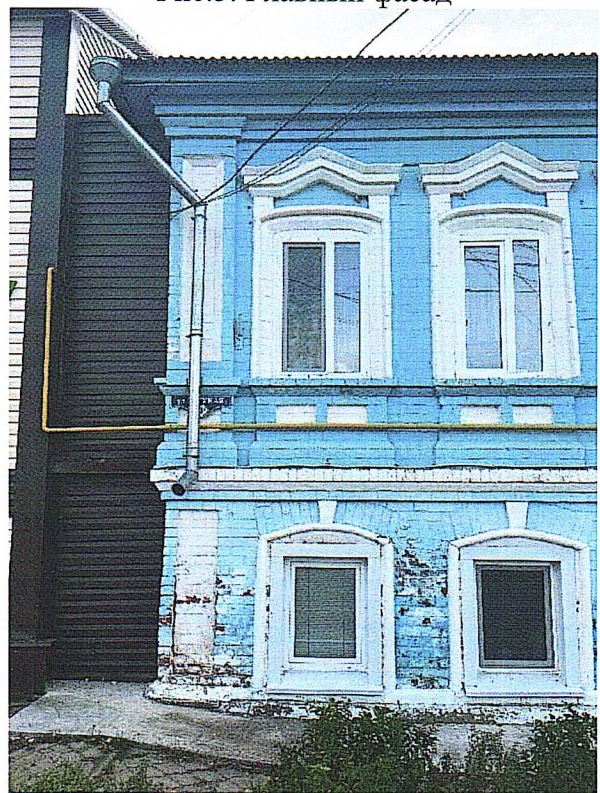


Рис.6. Оконные проемы, пилястры, карнизы



Рис.7. Оконные проемы второго этажа



Рис.8. Оконные проемы первого этажа