



ПРИКАЗ

24.12.2024

г. Казань

БОЕРЫК

№ 718-П

О включении выявленного объекта культурного наследия «Здание мастерских художников (бывшая городская баня)», 1928г., расположенного по адресу: Республика Татарстан, Бугульминский район, г. Бугульма, ул. Ленина, д. 52, в единый государственный реестр объектов культурного наследия (памятников истории и культуры) народов Российской Федерации в качестве объекта культурного наследия регионального значения «Городская баня», 1928 г., расположенного по адресу: Республика Татарстан, Бугульминский муниципальный район, г. Бугульма, ул. Ярослава Гашека, д. 4, утверждения границ его территории и предмета охраны

В соответствии с Федеральным законом от 25 июня 2002 года № 73-ФЗ «Об объектах культурного наследия (памятниках истории и культуры) народов Российской Федерации», Законом Республики Татарстан от 1 апреля 2005 года № 60-ЗРТ «Об объектах культурного наследия в Республике Татарстан», на основании положительного заключения государственной историко-культурной экспертизы от 06.12.2024 п р и к а з ы в а ю:

1. Включить выявленный объект культурного наследия «Здание мастерских художников (бывшая городская баня)», 1928 г., расположенный по адресу: Республика Татарстан, Бугульминский район, г. Бугульма, ул. Ленина, д. 52, в единый государственный реестр объектов культурного наследия (памятников истории и культуры) народов Российской Федерации в качестве объекта культурного наследия регионального значения «Городская баня», 1928 г. (вид объекта –

памятник), расположенного по адресу: Республика Татарстан, Бугульминский муниципальный район, г. Бугульма, ул. Ярослава Гашека, д. 4.

2. Утвердить границы территории объекта культурного наследия регионального значения «Городская баня», 1928 г., расположенного по адресу: Республика Татарстан, Бугульминский муниципальный район, г. Бугульма, ул. Ярослава Гашека, д. 4, согласно приложению № 1 к настоящему приказу.

3. Утвердить предмет охраны объекта культурного наследия регионального значения «Городская баня», 1928 г., расположенного по адресу: Республика Татарстан, Бугульминский муниципальный район, г. Бугульма, ул. Ярослава Гашека, д. 4, согласно приложению № 2 к настоящему приказу.

4. Отделу учета объектов культурного наследия и градостроительной деятельности обеспечить внесение сведений о границах территории указанного объекта культурного наследия в Единый государственный реестр недвижимости и единый государственный реестр объектов культурного наследия (памятников истории и культуры) народов Российской Федерации.

5. Контроль за исполнением настоящего приказа оставляю за собой.

Председатель



И.Н. Гушин

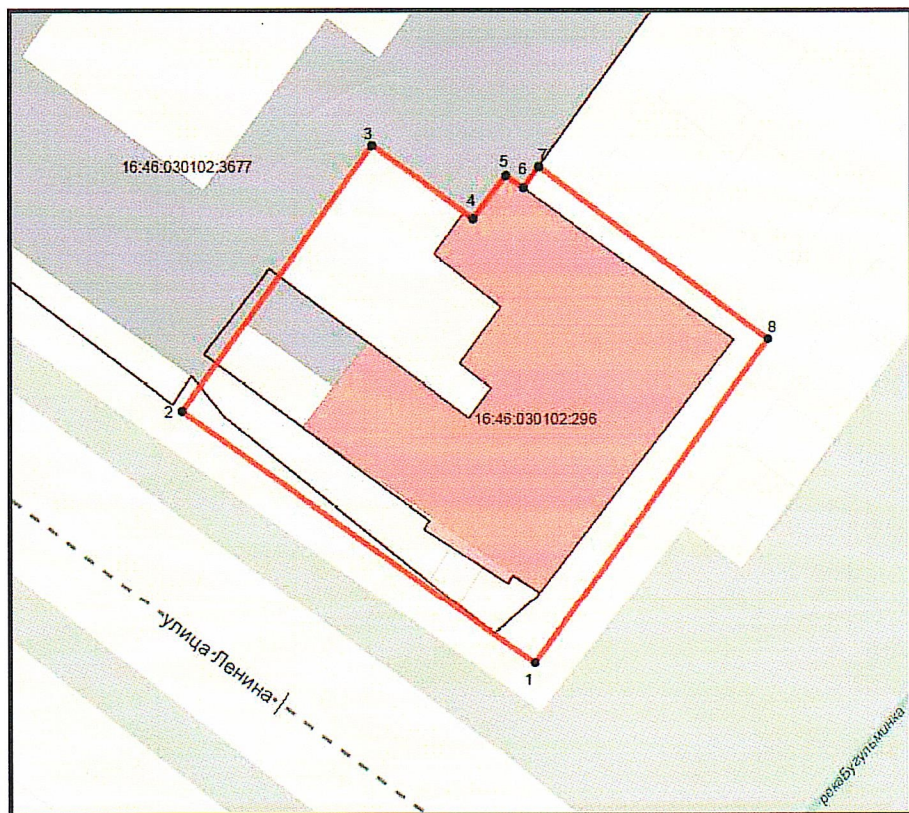
Приложение № 1
к приказу Комитета
Республики Татарстан по охране
объектов культурного наследия
от 24.12.2024 года № 718-П

Границы территории

объекта культурного наследия регионального значения
«Городская баня», 1928 г., расположенного по адресу: Республика Татарстан,
Бугульминский муниципальный район, г. Бугульма, ул. Ярослава Гашека, д. 4



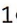
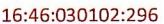

Карта (схема) границ территории

объекта культурного наследия регионального значения
«Городская баня», 1928 г., расположенного по адресу: Республика Татарстан,
Бугульминский муниципальный район, г. Бугульма, ул. Ярослава Гашека, д. 4



Масштаб 1: 500

Условные обозначения:

	- граница территории объекта культурного наследия
	- объект культурного наследия
	- характерная точка границ территории объекта культурного наследия
	- кадастровый номер земельного участка
	- границы земельных участков по сведениям из ЕГРН

Текстовое описание границ территории
 объекта культурного наследия регионального значения
 «Городская баня», 1928 г., расположенного по адресу: Республика Татарстан,
 Бугульминский муниципальный район, г. Бугульма, ул. Ярослава Гашека, д. 4

Границы территории объекта культурного наследия регионального значения «Городская баня», 1928 г., расположенного по адресу: Республика Татарстан, Бугульминский муниципальный район, г. Бугульма, ул. Ярослава Гашека, д. 4, проходят:

Прохождение границы		Описание прохождения границы
от точки	до точки	
1	2	от точки 1 с в юго-восточном направлении протяженностью 39.98 м до точки 2;
2	3	от точки 2 в юго-восточном направлении протяженностью 29.96 м до точки 3;
3	4	от точки 3 в юго-западном направлении протяженностью 11.45 м до точки 4;
4	5	от точки 4 в юго-восточном направлении протяженностью 4.95 м до точки 5;
5	6	от точки 5 в юго-западном направлении протяженностью 1.98 м до точки 6;
6	7	от точки 6 в юго-западном направлении протяженностью 2.41 м до точки 7;
7	8	от точки 7 в северо-западном направлении протяженностью 26.3 м до точки 8;
8	1	от точки 8 в северо-восточном направлении протяженностью 36.81 м до точки 1.

Таблица характерных точек границ территории
объекта культурного наследия регионального значения
«Городская баня», 1928 г., расположенного по адресу: Республика Татарстан,
Бугульминский муниципальный район, г. Бугульма, ул. Ярослава Гашека, д. 4

№	Координаты характерных точек в местной системе координат (МСК-16)	
	X	Y
1	337020.46	2349824.98
2	337043.70	2349792.44
3	337067.96	2349810.02
4	337061.28	2349819.33
5	337065.20	2349822.36
6	337064.05	2349823.98
7	337065.99	2349825.40
8	337050.28	2349846.56
1	337020.46	2349824.98

Приложение № 2
к приказу Комитета
Республики Татарстан по охране
объектов культурного наследия
от 24.12.2024 года № 718-87

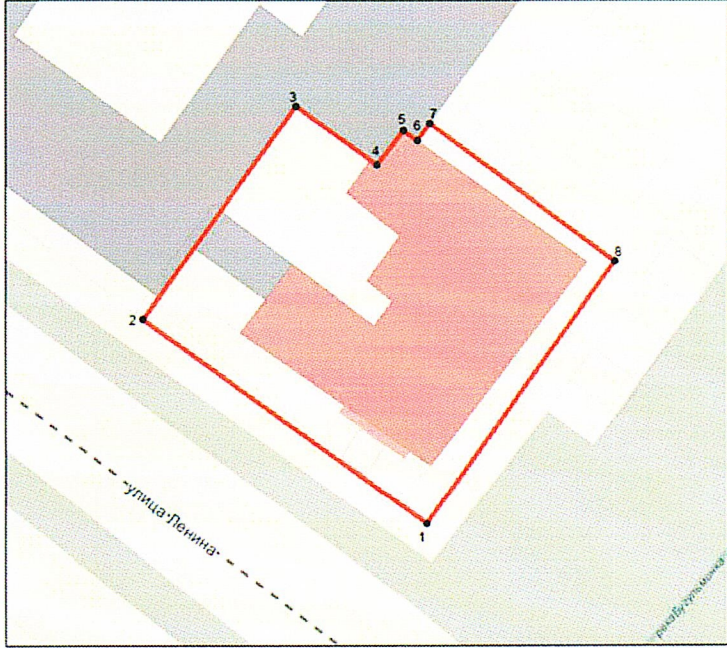


Предмет охраны*

объекта культурного наследия регионального значения
«Городская баня», 1928 г., расположенного по адресу: Республика Татарстан,
Бугульминский муниципальный район, г. Бугульма, ул. Ярослава Гашека, д. 4

1. Местоположение здания по красной линии ул. Ленина.
2. Видовые раскрытия здания при движении по ул. Ленина.
3. Объёмно-пространственная композиция двухэтажного П-образного в плане кирпичного здания, в том числе его габариты, высотные отметки по венчающим карнизам и фронтому.
4. Композиционное решение и архитектурно-художественное оформление главного фасада с ризалитом, в том числе местоположение, форма, размер, художественное оформление оконных и дверных проемов, лопаток, надоконных филёнок и ниш, профилированных карнизов, декоративных элементов центрального ризалита (растительные орнаменты и «сухарики», цифры года постройки).
5. Материал отделки фасадных поверхностей (нештукатуренный окрашенный кирпич).
6. Местоположение входных групп и крылец.
7. Пространственно-планировочная структура здания в пределах капитальных стен и перекрытий.
8. Капитальные стены и перекрытия, включая своды Монье, перемычки проемов.

* Предмет охраны может быть изменён по результатам комплексных научных исследований и проведения реставрационных работ.

Таблица предмета охраны
 объекта культурного наследия регионального значения
 «Городская баня», 1928 г., расположенного по адресу: Республика Татарстан,
 Бугульминский муниципальный район, г. Бугульма, ул. Ярослава Гашека, д. 4

№	Предмет охраны	Фотофиксация основных элементов/графические материалы
1.	Местоположение здания по красной линии улицы Ленина	 <p style="text-align: right;">1 500</p> <p>Условные обозначения:  - объект культурного наследия</p> <p>Рис. 1. Местоположение объекта</p>
2.	Видовые раскрытия здания при движении по ул. Ленина	 <p>Рис. 2. Вид на восток в сторону выявленного объекта культурного наследия</p>

3. Объёмно-пространственная композиция двухэтажного П-образного в плане кирпичного здания, в том числе его габариты, высотные отметки по венчающим карнизам и фронтонам



Рис. 3. Вид на северо-запад в сторону объекта культурного наследия

4. Композиционное решение и архитектурно-художественное оформление главного фасада с ризалитом, в том числе местоположение, форма, размер, художественное оформление оконных и дверных проемов, лопаток, надоконных филёнок и ниш, профилированных карнизов, декоративных элементов центрального ризалита (растительные орнаменты и «сухарики», цифры года постройки)



Рис. 4. Вид на северо-восток в сторону объекта культурного наследия



Рис. 5. Вид на юго-запад в сторону объекта культурного наследия



Рис. 6. Вид на юго-восток в сторону объекта культурного наследия

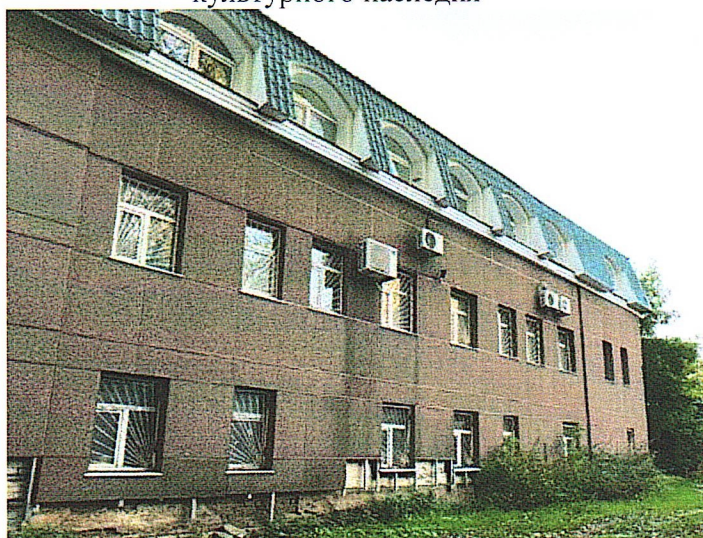


Рис. 7. Вид на север в сторону объекта культурного наследия

5. Материал отделки фасадных поверхностей (нештукатуренный окрашенный кирпич)

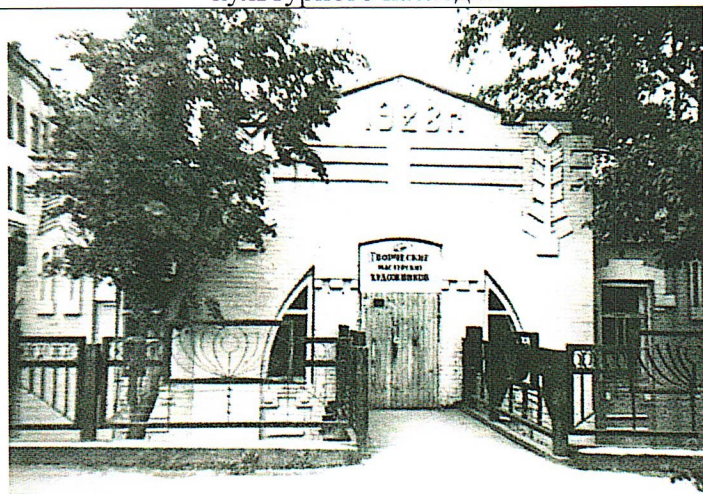


Рис. 8. 1990-е гг. вид с ул. Владимира Ленина на объект культурного наследия

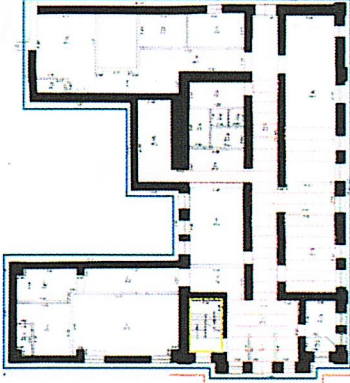
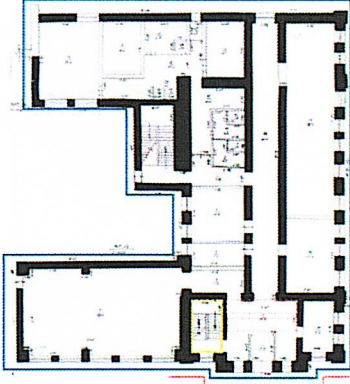

6. Местоположение входных групп и крылец



Рис. 9. Вид на юго-восток в сторону объекта культурного наследия



Рис. 10. Вид на юг на объект культурного наследия

7.	<p>Пространственно-планировочная структура здания в пределах капитальных стен и перекрытий</p>	<p>Цокольный этаж</p>  <p>1 этаж</p>  <p>Условные обозначения:</p> <ul style="list-style-type: none"> ■ исторические капитальные стены □ архитектурно-художественное оформление фасадов □ охраняемый объем □ местоположение исторических лестниц □ ценные конструктивные элементы <p>Рис. 11, 12. Схемы цокольного и первого этажа</p>
8.	<p>Капитальные стены и перекрытия, включая своды Монье, перемычки проемов</p>	 <p>Рис. 13. Своды Монье помещения первого этажа</p>