



**ПРИКАЗ**

19.12.2024

**БОЕРЫК**

№ 665-17

О включении выявленного объекта культурного наследия «Двухэтажный полукаменный жилой дом», конец XIX в., расположенного по адресу: Республика Татарстан, Чистопольский район, г. Чистополь, ул. Энгельса, 50/52, в единый государственный реестр объектов культурного наследия (памятников истории и культуры) народов Российской Федерации в качестве объекта культурного наследия местного (муниципального) значения «Жилой дом», 1860-е гг., расположенного по адресу: Республика Татарстан, Чистопольский муниципальный район, г. Чистополь, ул. Энгельса, д. 52, утверждении границ его территории и предмета охраны

В соответствии с Федеральным законом от 25 июня 2002 года № 73-ФЗ «Об объектах культурного наследия (памятниках истории и культуры) народов Российской Федерации», Законом Республики Татарстан от 1 апреля 2005 года № 60-ЗРТ «Об объектах культурного наследия в Республике Татарстан», положительным заключением государственной историко-культурной экспертизы от 30.10.2024 п р и к а з ы в а ю:

1. Включить выявленный объект культурного наследия «Двухэтажный полукаменный жилой дом», конец XIX в., расположенный по адресу: Республика Татарстан, Чистопольский район, г. Чистополь, ул. Энгельса, 50/52, в единый государственный реестр объектов культурного наследия (памятников истории и культуры) народов Российской Федерации в качестве объекта культурного наследия местного (муниципального) значения «Жилой дом», 1860-е гг. (вид объекта – памятник), расположенного по адресу: Республика Татарстан, Чистопольский муниципальный район, г. Чистополь, ул. Энгельса, д. 52.

2. Утвердить границы территории объекта культурного наследия местного (муниципального) значения «Жилой дом», 1860-е гг., расположенного по адресу:

Республика Татарстан, Чистопольский муниципальный район, г. Чистополь, ул. Энгельса, д. 52, согласно приложению № 1 к настоящему приказу.

3. Утвердить предмет охраны объекта культурного наследия местного (муниципального) значения «Жилой дом», 1860-е гг., расположенного по адресу: Республика Татарстан, Чистопольский муниципальный район, г. Чистополь, ул. Энгельса, д. 52, согласно приложению № 2 к настоящему приказу.

4. Отделу учета объектов культурного наследия и градостроительной деятельности обеспечить внесение сведений о границах территории указанного объекта культурного наследия в Единый государственный реестр недвижимости и единый государственный реестр объектов культурного наследия (памятников истории и культуры) народов Российской Федерации.

5. Контроль за исполнением настоящего приказа оставляю за собой.

Председатель



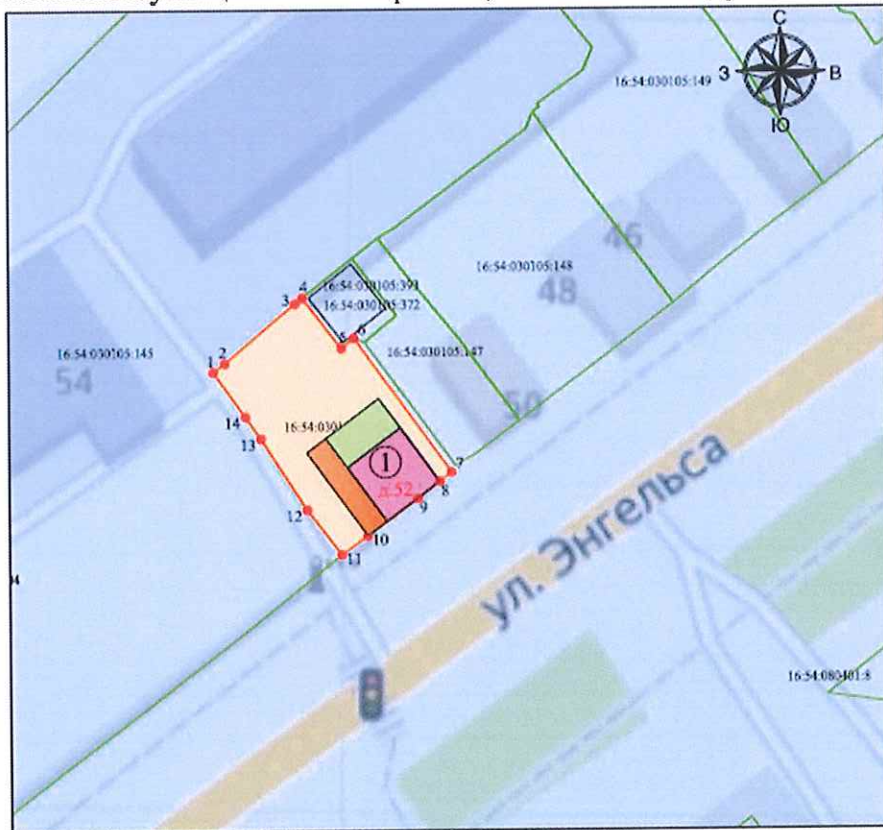
И.Н. Гуцин

Приложение № 1  
к приказу Комитета  
Республики Татарстан по охране  
объектов культурного наследия  
от 19.12 2024 года № 66577

### Границы территории


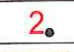




объекта культурного наследия местного (муниципального) значения  
«Жилой дом», 1860-е гг., расположенного по адресу: Республика Татарстан,  
Чистопольский муниципальный район, г. Чистополь, ул. Энгельса, д. 52

Карта (схема) границ территории  
объекта культурного наследия местного (муниципального) значения «Жилой  
дом», 1860-е гг., расположенного по адресу: Республика Татарстан,  
Чистопольский муниципальный район, г. Чистополь, ул. Энгельса, д. 52



Масштаб 1:500

Условные обозначения:

	- объект культурного наследия
	- характерная точка границ территории объекта культурного наследия
	- территория объекта культурного наследия
	- одноэтажная пристройка позднего периода
	- двухэтажная пристройка позднего периода
	- границы земельных участков по сведениям ЕГРН
16:54:030105:146	- кадастровый номер земельного участка

Текстовое описание границ территории  
 объекта культурного наследия местного (муниципального) значения «Жилой  
 дом», 1860-е гг., расположенного по адресу: Республика Татарстан,  
 Чистопольский муниципальный район, г. Чистополь, ул. Энгельса, д. 52

Границы территории объекта культурного наследия местного  
 (муниципального) значения «Жилой дом», 1860-е гг., расположенного по адресу:  
 Республика Татарстан, Чистопольский муниципальный район, г. Чистополь,  
 ул. Энгельса, д. 52, проходят:

Прохождение границы		Описание прохождения части границ
от точки	до точки	
1	2	от точки 1 на расстоянии 1,64 м по границе земельного участка с кадастровым номером 16:54:030105:146 до точки 2
2	3	от точки 2 на расстоянии 10,12 м по границе земельного участка с кадастровым номером 16:54:030105:146 до точки 3
3	4	от точки 3 на расстоянии 1,00 м по границе земельного участка с кадастровым номером 16:54:030105:146 до точки 4
4	5	от точки 4 на расстоянии 7,01 м по границе земельного участка с кадастровым номером 16:54:030105:146 до точки 5
5	6	от точки 5 на расстоянии 1,80 м по границе земельного участка с кадастровым номером 16:54:030105:146 до точки 6
6	7	от точки 6 на расстоянии 18,30 м по границе земельного участка с кадастровым номером 16:54:030105:146 до точки 7
7	8	от точки 7 на расстоянии 1,66 м по границе земельного участка с кадастровым номером 16:54:030105:146 до точки 8
8	9	от точки 8 на расстоянии 3,06 м по границе земельного участка с кадастровым номером 16:54:030105:146 до точки 9
9	10	от точки 9 на расстоянии 6,86 м по границе земельного участка с кадастровым номером 16:54:030105:146 до точки 10
10	11	от точки 10 на расстоянии 3,58 м по границе земельного участка с кадастровым номером 16:54:030105:146 до точки 11
11	12	от точки 11 на расстоянии 6,21 м по границе земельного участка с кадастровым номером 16:54:030105:146 до точки 12
12	13	от точки 12 на расстоянии 9,32 м по границе земельного участка с кадастровым номером 16:54:030105:146 до точки 13
13	14	от точки 13 на расстоянии 2,98 м по границе земельного участка с кадастровым номером 16:54:030105:146 до точки 14

1	2	3
14	1	от точки 14 на расстоянии 6.06 м. по границе земельного участка с кадастровым номером 16:54:030105:146 до точки 1

Таблица характерных точек границ территории  
 объекта культурного наследия местного (муниципального) значения  
 «Жилой дом», 1860-е гг., расположенного по адресу: Республика Татарстан,  
 Чистопольский муниципальный район, г. Чистополь, ул. Энгельса, д. 52

№	Координаты характерных точек в местной системе координат (МСК-16)	
	X	Y
1	430025.41	2210619.10
2	430026.39	2210620.41
3	430032.89	2210628.17
4	430033.50	2210628.96
5	430027.97	2210633.26
6	430029.10	2210634.66
7	430014.31	2210645.44
8	430013.31	2210644.11
9	430011.47	2210641.66
10	430007.40	2210636.14
11	430005.32	2210633.23
12	430010.23	2210629.42
13	430018.07	2210624.38
14	430020.50	2210622.66
1	430025.41	2210619.10

Приложение № 2  
к приказу Комитета  
Республики Татарстан по охране  
объектов культурного наследия  
от \_\_\_\_\_ 2024 года № \_\_\_\_

### Предмет охраны\*

объекта культурного наследия местного (муниципального) значения  
«Жилой дом», 1860-е гг., расположенного по адресу: Республика Татарстан,  
Чистопольский муниципальный район, г. Чистополь, ул. Энгельса, д. 52

Предметом охраны объекта культурного наследия являются:

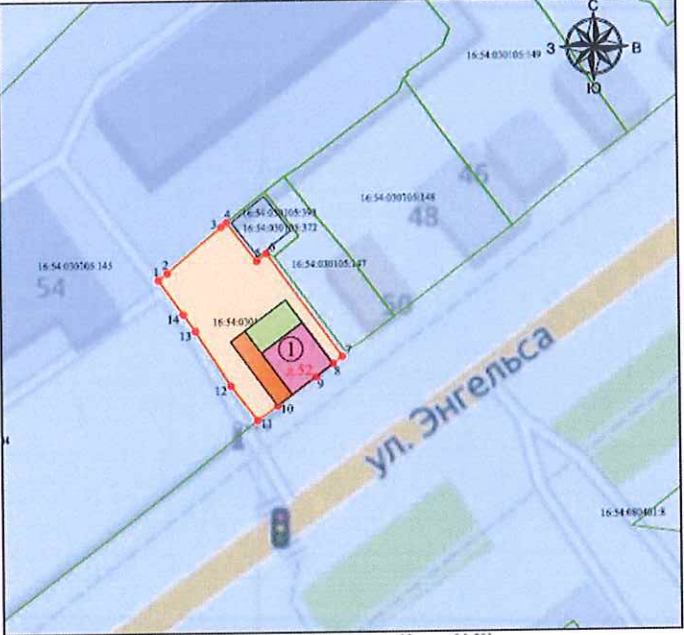

1. Местоположение объекта: на исторической красной линии улицы Энгельса.
2. Композиционная значимость (роль) в структуре окружающего природного и культурного ландшафта: рядовое историческое сооружение второй половины XIX в.
3. Габариты, силуэт памятника: в пределах исторических кирпичных и бревенчатых стен второй половины XIX в.
4. Объемно-пространственная композиция памятника: симметричное и прямоугольное в плане каменно-деревянное двухэтажное строение в три оси света по главному фасаду, вытянутое вглубь квартала, под вальмовой кровлей.
5. Крыша: конфигурация кровли (вальмовая); высотные отметки по конькам; материал конструкций (стропила и обрешетка деревянные); характер кровельного покрытия (гладкое металлическое покрытие с фальцевым соединением).
6. Композиция и архитектурно-художественное оформление главного фасада по ул. Энгельса, включая местоположение, форму и размер оконных и дверных проемов, обреза цоколя, фланкировку лопаток с нишами кирпичного объема первого этажа, декорированные причелины, кирпичные наличники в геометрии проемов, подоконные и межэтажные пояса, резные (ажурные) наличники с сандриками и фартуками, вставки бриллиантового руста, подзор оформленный резной причелиной, аттику с круглым окном и парапетные тумбы с пропиленной и накладной резьбой.  
Композиция и архитектурно-художественное оформление бокового северо-восточного фасада, включая местоположение, форму и размер оконных и дверных проемов, обреза цоколя, фланкировку лопаток с нишами кирпичного объема первого этажа, декорированные причелины, кирпичные наличники в геометрии проемов, подоконные и межэтажные пояса, резные (ажурные) наличники с сандриками и фартуками, вставки бриллиантового руста, подзор оформленный резной причелиной.
7. Отделка фасадной поверхности: кирпичный объем: окраска по кирпичной кладке; деревянный объем: широкая тесовая доска (горизонтальное расположение). Колористическое решение: кирпичный объем: белый цвет.

8. Заполнение оконных проёмов, их колористическое решение: «Г» образная раскладка столярных рам, подчиненных конфигурации оконного проема, с распашными створками.

9. Конструктивная схема объекта: бескаркасная с несущими кирпичными стенами из брускового глиняного кирпича на песчано-известковом растворе и бревенчатый сруб, рубленый «в обло». Тип фундамента здания (ленточные), его расположение. Местоположение продольных и поперечных несущих стен и тип материала изготовления (кирпичная кладка, бревенчатый сруб «в обло»). Перекрытия: плоские. Тип перемычек: клинчатые и колоды.



Таблица предмета охраны  
 объекта культурного наследия местного (муниципального) значения  
 «Жилой дом», 1860-е гг., расположенного по адресу: Республика Татарстан,  
 Чистопольский муниципальный район, г. Чистополь, ул. Энгельса, д. 52

	Предмет охраны	Фотофиксация основных элементов/графические материалы
1.	Местоположение объекта: на исторической красной линии улицы Энгельса	 <p style="text-align: center;">Рис. 1. Местоположение объекта</p>
2.	Композиционная значимость (роль) в структуре окружающего природного и культурного ландшафта: рядовое историческое сооружение второй половины XIX в.	 <p style="text-align: center;">Рис. 2. Общий вид</p>

3. Габариты, силуэт памятника: в пределах исторических кирпичных и бревенчатых стен второй половины XIX в.



Рис. 3. Главный фасад по улице Энгельса

4. Объемно-пространственная композиция памятника: симметричное и прямоугольное в плане каменно-деревянное двухэтажное строение в три оси света по главному фасаду, вытянутое вглубь квартала, под вальмовой кровлей



Рис. 4. Восточный дворовой фасад

5. Крыша: конфигурация кровли (вальмовая); высотные отметки по конькам; материал конструкции (стропила и обрешетка деревянные); характер кровельного покрытия (гладкое металлическое покрытие с фальцевым соединением)



Рис. 5. Вид с северо-востока

6. Композиция и архитектурно-художественное оформление главного фасада по ул. Энгельса, включая местоположение, форму и размер оконных и дверных проемов, обреза цоколя, фланкировку лопаток с нишами кирпичного объема первого этажа, декорированные причелины, кирпичные наличники в геометрии проемов, подоконные и межэтажные пояса, резные (ажурные) наличники с сандриками и фартуками, вставки бриллиантового руста, подзор оформленный резной причелиной, аттику с круглым окном и парапетные тумбы с пропиленной и накладной резьбой.

Композиция и архитектурно-художественное оформление бокового северо-восточного фасада, включая местоположение, форму и размер оконных и дверных проемов, обреза цоколя, фланкировку лопаток с нишами кирпичного объема первого этажа, декорированные причелины, кирпичные наличники в геометрии проемов, подоконные и межэтажные пояса, резные (ажурные) наличники с сандриками и фартуками, вставки бриллиантового руста, подзор оформленный резной причелиной.



Рис. 6. Венчающий карниз. Деревянный аттик со слуховым окном.

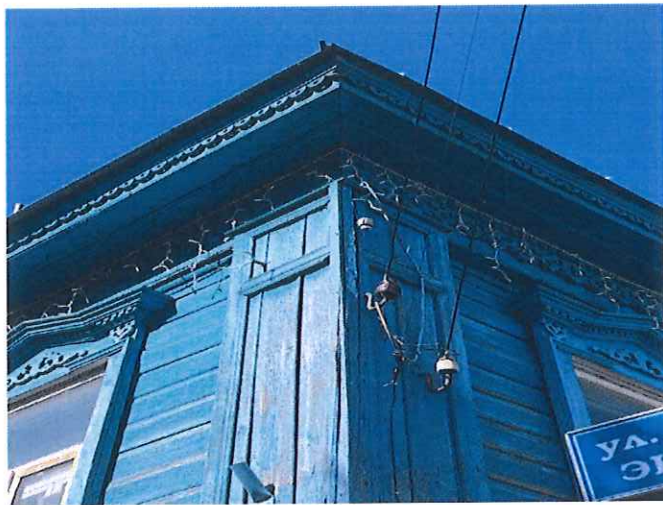


Рис. 7. Фланкирующая причелина



Рис. 8. Оконный проем