



**ПРИКАЗ**

*19.12.2024*

**БОЕРЫК**

№ *662-17*

О включении выявленного объекта культурного наследия «Жилой дом», XX в., расположенного по адресу: Республика Татарстан, Чистопольский муниципальный район, г. Чистополь, ул. Урицкого, д. 95, в единый государственный реестр объектов культурного наследия (памятников истории и культуры) народов Российской Федерации в качестве объекта культурного наследия местного (муниципального) значения «Многokвартирный жилой дом», 1957 г., расположенного по адресу: Республика Татарстан, Чистопольский муниципальный район, г. Чистополь, ул. Урицкого, д. 95, утверждения границ его территории и предмета охраны

В соответствии с Федеральным законом от 25 июня 2002 года № 73-ФЗ «Об объектах культурного наследия (памятниках истории и культуры) народов Российской Федерации», Законом Республики Татарстан от 1 апреля 2005 года № 60-ЗРТ «Об объектах культурного наследия в Республике Татарстан», положительным заключением государственной историко-культурной экспертизы от 29.10.2024 п р и к а з ы в а ю:

1. Включить выявленный объект культурного наследия «Жилой дом», XX в., расположенный по адресу: Республика Татарстан, Чистопольский муниципальный район, г. Чистополь, ул. Урицкого, д. 95, в единый государственный реестр объектов культурного наследия (памятников истории и культуры) народов Российской Федерации в качестве объекта культурного наследия местного (муниципального) значения «Многokвартирный жилой дом», 1957 г. (вид объекта – памятник), расположенного по адресу: Республика Татарстан, Чистопольский муниципальный район, г. Чистополь, ул. Урицкого, д. 95.

2. Утвердить границы территории объекта культурного наследия местного (муниципального) значения «Многokвартирный жилой дом», 1957 г., расположенного по адресу: Республика Татарстан, Чистопольский муниципальный район, г. Чистополь, ул. Урицкого, д. 95, согласно приложению № 1 к настоящему

приказу.

3. Утвердить предмет охраны объекта культурного наследия местного (муниципального) значения «Многоквартирный жилой дом», 1957 г., расположенного по адресу: Республика Татарстан, Чистопольский муниципальный район, г. Чистополь, ул. Урицкого, д. 95, согласно приложению № 2 к настоящему приказу.

4. Отделу учета объектов культурного наследия и градостроительной деятельности обеспечить внесение сведений о границах территории указанного объекта культурного наследия в Единый государственный реестр недвижимости и единый государственный реестр объектов культурного наследия (памятников истории и культуры) народов Российской Федерации.

5. Контроль за исполнением настоящего приказа оставляю за собой.

Председатель



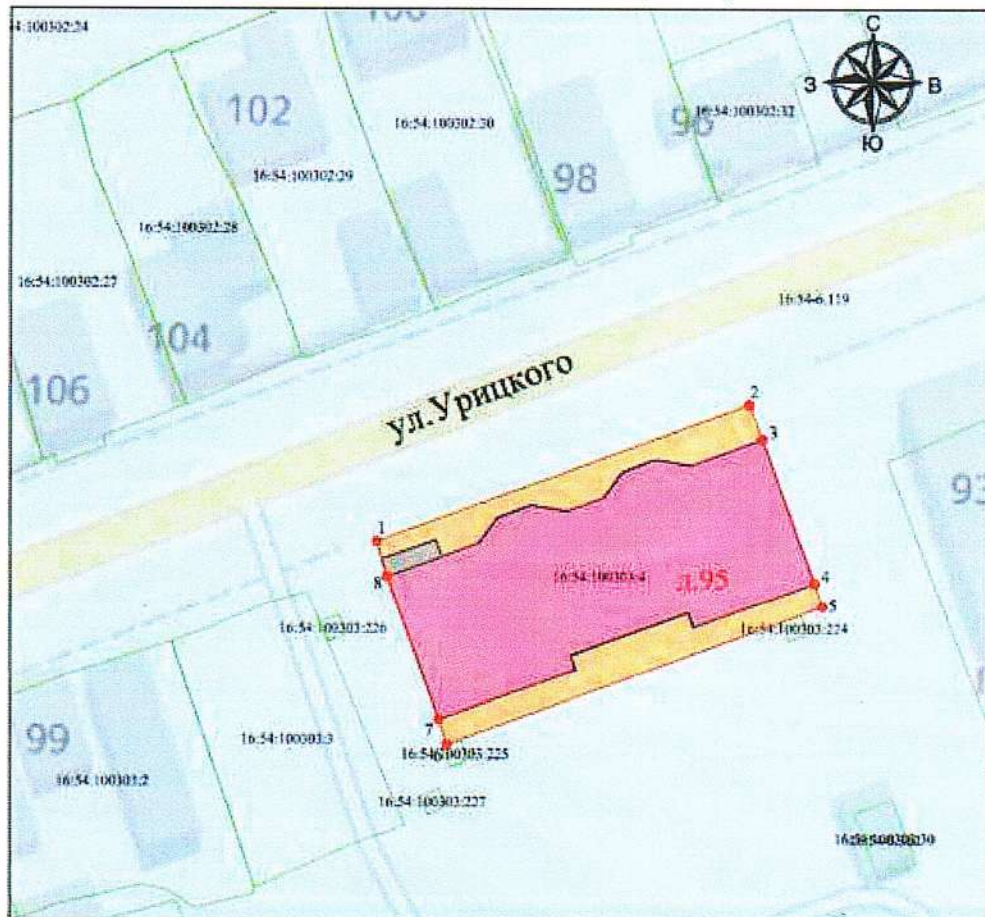
И.Н. Гуцин

Приложение № 1  
к приказу Комитета  
Республики Татарстан по охране  
объектов культурного наследия  
от 19.12 2024 года № 662-77

### Границы территории

объекта культурного наследия местного (муниципального) значения  
«Многоквартирный жилой дом», 1957 г., расположенного по адресу:  
Республика Татарстан, Чистопольский муниципальный район, г. Чистополь,  
ул. Урицкого, д. 95

Карта (схема) границ территории объекта культурного наследия  
местного (муниципального) значения «Многоквартирный жилой дом», 1957 г.,  
расположенного по адресу: Республика Татарстан, Чистопольский  
муниципальный район, г. Чистополь, ул. Урицкого, д. 95



Масштаб 1:500

Условные обозначения:

	- граница территории объекта культурного наследия
	- объект культурного наследия местного (муниципального) значения
	- территория объекта культурного наследия
	- поздняя пристройка входной группы (не ценная)
	- поворотные точки границ территории объекта культурного наследия
	- границы земельных участков по сведениям ЕГРН
16:54:100303:4	-кадастровый номер земельного участка

### Текстовое описание

границ территории объекта культурного наследия местного (муниципального) значения «Многоквартирный жилой дом», 1957 г., расположенного по адресу: Республика Татарстан, Чистопольский муниципальный район, г. Чистополь, ул. Урицкого, д. 95

Границы территории объекта культурного наследия местного (муниципального) значения «Многоквартирный жилой дом», 1957 г., расположенного по адресу: Республика Татарстан, Чистопольский муниципальный район, г. Чистополь, ул. Урицкого, д. 95, проходят:

Прохождение границы		Описание прохождения границы
от точки	до точки	
1	2	от точки 1 на 39,3 м по границе земельного участка с кадастровым номером 16:54:100303:4 до точки 2;
2	3	от точки 2 на 3,62 м по границе земельного участка с кадастровым номером 16:54:100303:4 до точки 3;
3	4	от точки 3 на 15,07 м по границе земельного участка с кадастровым номером 16:54:100303:4 до точки 4;
4	5	от точки 4 на 2,45 м по границе земельного участка с кадастровым номером 16:54:100303:4 до точки 5;
5	6	от точки 5 на 39,72 м по границе земельного участка с кадастровым номером 16:54:100303:4 до точки 6;
6	7	от точки 6 на 2,64 м по границе земельного участка с кадастровым номером 16:54:100303:4 до точки 7;
7	8	от точки 7 на 15,19 м по границе земельного участка с кадастровым номером 16:54:100303:4 до точки 8;
8	1	от точки 8 на 3,61 м по границе земельного участка с кадастровым номером 16:54:100303:4 до точки 1.

**Таблица характерных точек**

границ территории объекта культурного наследия местного (муниципального) значения «Многоквартирный жилой дом», 1957 г., расположенного по адресу:  
Республика Татарстан, Чистопольский муниципальный район,  
г. Чистополь, ул. Урицкого, д. 95

№ точки	Координаты точки в местной системе координат (МСК-16)	
	X	Y
1	429619.84	2211720.86
2	429633.24	2211757.8
3	429629.87	2211759.11
4	429615.73	2211764.31
5	429613.4	2211765.07
6	429599.58	2211727.83
7	429602.08	2211726.99
8	429616.37	2211721.85
1	429619.84	2211720.86

Приложение № 2  
к приказу Комитета  
Республики Татарстан по охране  
объектов культурного наследия  
от 19/2 2024 года № 662-П

### Предмет охраны

объекта культурного наследия местного (муниципального) значения  
«Многоквартирный жилой дом», 1957 г., расположенного по адресу:  
Республика Татарстан, Чистопольский муниципальный район,  
г. Чистополь, ул. Урицкого, д. 95

1. Местоположение памятника: по красной линии ул. Урицкого.
2. Композиционная значимость (роль) в структуре окружающего природного и культурного ландшафта: архитектурная и градостроительная доминанта.
3. Габариты, силуэт памятника: в пределах исторических кирпичных стен.
4. Объемно-пространственная композиция памятника: симметричное и прямоугольное в плане 4-х этажное здание с подвалом с открытыми балконами и под скатной кровлей, фланкированное с дворовой части ризалитами, входами в подъезд и подвал, с акцентом центральной части главного фасада треугольным фронтоном-аттиком и двумя эркерами во всю высоту здания.
5. Крыша: конфигурация кровли (вальмовая); высотные отметки по конькам; материал конструкций (стропила и обрешетка деревянные); характер кровельного покрытия (гладкое металлическое покрытие с фальцевым соединением); чердачные окна на скатах кровли.
6. 1) Главный фасад (вдоль ул. Урицкого). Композиция и архитектурно-художественное оформление фасадов, включая местоположение, форму и размер оконных и дверных проемов, обреза цоколя, межэтажного периметрального широкого фриза, ограниченного горизонтальными профилированными поясами, пояс подоконных полочек 2-го этажа, подоконных полочек окон 3-го и 4-го этажей, замковых камней окон 1-го этажа, рамочных тянутых наличников балконных дверей, наличников 3-х оконных проемов центральной части (между эркерами), оформленных пилястрами с капителями, полочками консоли, антаблемент с архивольтом, профилированного периметрального надоконного пояса верхнего этажа, дентикул, профилированного карниза, огибающего треугольный фронтон-аттик, круглого окна в тимпане с профилированным тянутым наличником и штукатурных цифр «1957 г.», пилястр с капителями эркеров, несущие массивные антаблементы.  
2) Западный фасад (торцевой). Композиция и архитектурно-художественное оформление фасадов, включая местоположение, форму и размер оконных и дверных проемов, обреза цоколя, межэтажного периметрального широкого фриза, ограниченного горизонтальными

профилированными поясами, рамочных тянутых профилированных наличников окон 2-го и 3-го этажей, подоконных полочек окон 3-го и 4-го этажей, профилированного периметрального надоконного пояса верхнего этажа, дентикул, массивного профилированного карниза.

3) Восточный фасад (торцевой). Композиция и архитектурно-художественное оформление фасадов, включая местоположение, форму и размер оконных и дверных проемов, обреза цоколя, межэтажного периметрального широкого фриза, ограниченного горизонтальными профилированными поясами, рамочных тянутых профилированных наличников окон 2-го и 3-го этажей, подоконных полочек окон 3-го и 4-го этажей профилированного периметрального надоконного пояса верхнего этажа, дентикул, массивного профилированного карниза.

4) Южный фасад (дворовой). Композиция и архитектурно-художественное оформление фасадов, включая местоположение, форму и размер оконных и дверных проемов, обреза цоколя, межэтажного периметрального широкого фриза в плоскостях ризалитов, ограниченного горизонтальными профилированными поясами, подоконных полочек окон 3-го и 4-го этажей, рамочных тянутых профилированных наличников окон ризалитов 2-го и 3-го этажей, подоконных полочек окон ризалитов 3-го и 4-го этажей, профилированного периметрального надоконного пояса верхнего этажа, дентикул, массивного профилированного карниза, веерного руста в оформлении дверных проемов подъездов.

7. Отделка фасадной поверхности: окраска по штукатурке.

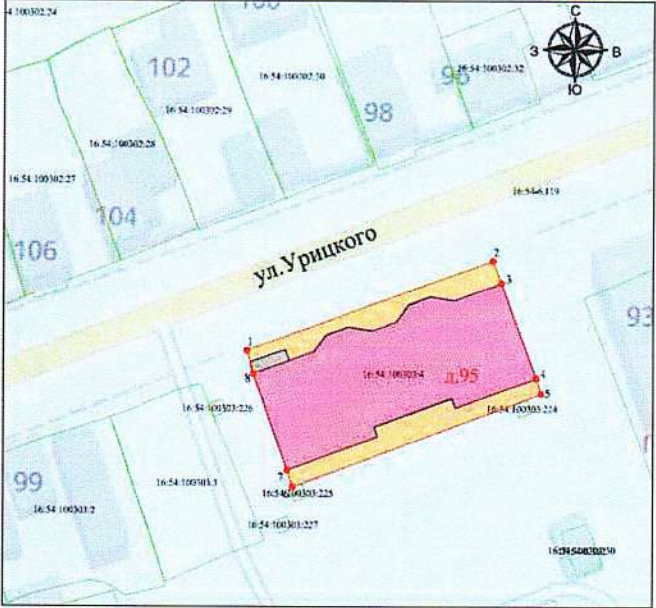


8. Заполнение оконных проёмов: столярное, «Т» образное и многочастное (шестичастное).

9. Конструктивная схема памятника: бескаркасная с несущими кирпичными стенами из глиняного кирпича. Балконы: открытые, по 4 на главном дворе фасадах. Местоположение продольных и поперечных несущих стен и тип материала изготовления (кирпичная кладка). Перекрытия: плоские.

10. Лестницы, их пространственное и конструктивное решение, архитектурно-художественное оформление, материал, техника исполнения (бетонная по косоурам с ограждением из деревянного, чугунного литого балясника, кованого или сварного металла, с деревянными профилированными или металлическими перилами и др.).

\*Предмет охраны может быть изменен по результатам комплексных и научных исследований и проведения реставрационных работ.

Таблица предмета охраны  
 объекта культурного наследия местного (муниципального) значения  
 «Многоквартирный жилой дом», 1957 г., расположенного по адресу:  
 Республика Татарстан, Чистопольский муниципальный район, г. Чистополь,  
 ул. Урицкого, д. 95

№ п/п	Предмет охраны	Фотофиксация основных элементов/графические материалы
1.	Местоположение памятника: по красной линии ул. Урицкого.	 <p>Условные обозначения:   - объект культурного наследия</p> <p>Рис.1. Местоположение объекта.</p>  <p>Рис.2. Общий вид.</p>



2.	Композиционная значимость (роль) в структуре окружающего природного и культурного ландшафта: архитектурная и градостроительная доминанта.	
3.	Габариты, силуэт памятника: в пределах исторических кирпичных стен.	
4.	Объемно-пространственная композиция памятника: симметричное и прямоугольное в плане 4-х этажное здание с подвалом с открытыми балконами и под скатной кровлей, фланкированное с дворовой части ризалитами, входами в подъезд и подвал, с акцентом центральной части главного фасада треугольным фронтоном-аттиком и двумя эркерами во всю высоту здания.	

Рис.3. Главный фасад.

Рис.4. Дворовой фасад.

Рис.5. Главный фасад с треугольным фронтоном-аттиком



Рис.6. Дворовой фасад. Оформление веерным рустом входных групп.



Рис.7. Дворовой фасад, ритм окон и расстановка ризалитов.

5. Крыша: конфигурация кровли (вальмовая); высотные отметки по конькам; материал конструкций (стропила и обрешетка деревянные); характер кровельного покрытия (гладкое металлическое покрытие с фальцевым соединением); чердачные окна на скатах кровли.



Рис.8. Крыша. Дворовой фасад.

6. 1) Главный фасад (вдоль ул. Урицкого). Композиция и архитектурно-художественное оформление фасадов, включая местоположение, форму и размер оконных и дверных проемов, обреза цоколя, межэтажного периметрального широкого фриза, ограниченного горизонтальными профилированными поясами, пояс подоконных полочек 2-го этажа, подоконных полочек окон 3-го и 4-го этажей, замковых камней окон 1-го этажа, рамочных тянутых наличников балконных дверей, наличников 3-х оконных проемов центральной части (между эркерами), оформленных пилястрами с капителями, полочками консоли, антаблемент с архивольтом, профилированного периметрального надоконного пояса верхнего этажа, дентикул, профилированного карниза, огибающего треугольный фронтон-аттик, круглого окна в тимпане с профилированным тянутым наличником и штукатурных цифр «1957 г.», пилястр с капителями эркеров, несущие массивные антаблементы.
- 2) Западный фасад (торцевой). Композиция и архитектурно-художественное оформление фасадов, включая местоположение, форму и размер оконных и дверных проемов, обреза цоколя, межэтажного периметрального широкого фриза, ограниченного горизонтальными профилированными поясами, рамочных тянутых профилированных наличников окон 2-го и 3-го этажей, подоконных полочек окон 3-го и 4-го этажей, профилированного периметрального надоконного пояса верхнего этажа, дентикул, массивного профилированного карниза.
- 3) Восточный фасад (торцевой). Композиция и архитектурно-художественное оформление

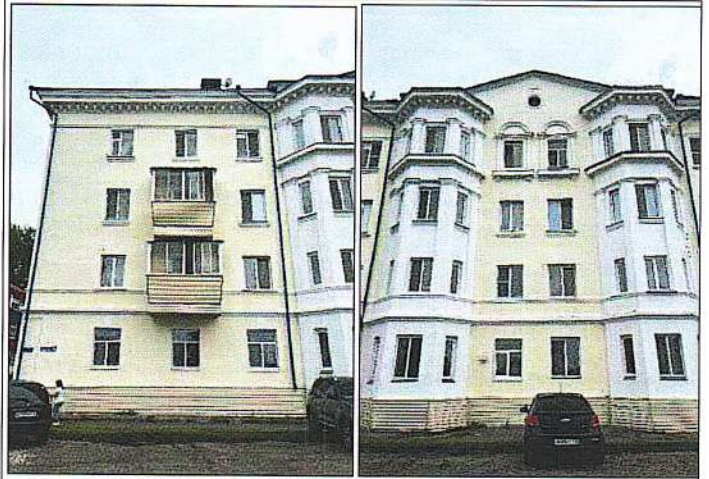


Рис.9-10. Главный фасад по ул. Урицкого.



Рис.11. Эркеры. Оконные проемы.



Рис.12-13. Пластика фасадов, пояса, замковый камень.

фасадов, включая местоположение, форму и размер оконных и дверных проемов, обреза цоколя, межэтажного периметрального широкого фриза, ограниченного горизонтальными профилированными поясам, рамочных тянутых профилированных наличников окон 2-го и 3-го этажей, подоконных полочек окон 3-го и 4-го этажей профилированного периметрального надоконного пояса верхнего этажа, дентикул, массивного профилированного карниза.

4) Южный фасад (дворовой). Композиция и архитектурно-художественное оформление фасадов, включая местоположение, форму и размер оконных и дверных проемов, обреза цоколя, межэтажного периметрального широкого фриза в плоскостях ризалитов, ограниченного горизонтальными профилированными поясами, подоконных полочек окон 3-го и 4-го этажей, рамочных тянутых профилированных наличников окон ризалитов 2-го и 3-го этажей, подоконных полочек окон ризалитов 3-го и 4-го этажей, профилированного периметрального надоконного пояса верхнего этажа, дентикул, массивного профилированного карниза, веерного руста в оформлении дверных проемов подъездов.



Рис.14. Оконные проемы с сандриками, полочки на консолях, круглое окно в тимпане фронтона.



Рис.15. Карнизы с дентикулами.



Рис.16. Вид на восточный фасад.



Рис.17. Вид на западный фасад.



Рис.18. Вид на дворовой (южный) фасад.



Рис.19-20. Дверной проем, обрамленный рустом.  
Оконный проем с тянутыми наличниками, горизонтальные пояса.



Рис.21. Оконные проемы (ритм и конфигурация) с тянутыми наличниками. Тянутый карниз с дентикулами.

7. Отделка фасадной поверхности:  
окраска по штукатурке.

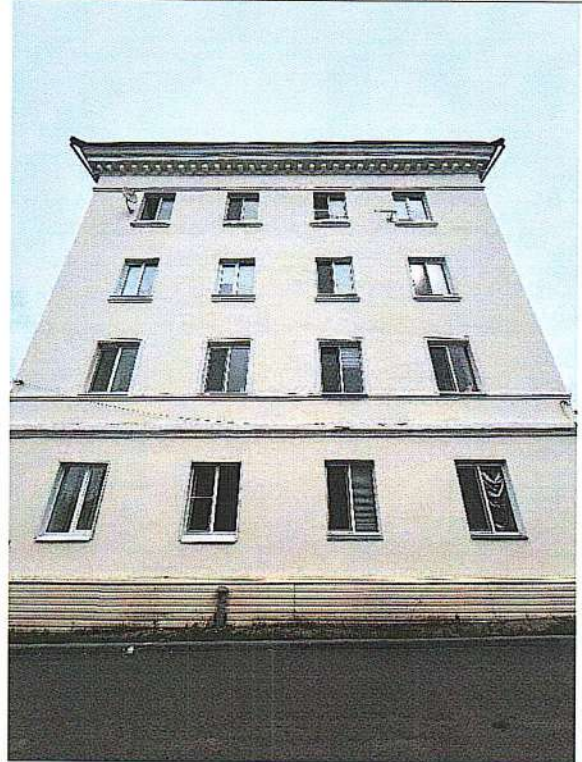


Рис.22. Отделка фасадной поверхности.

8. Заполнение оконных проёмов: столярное, «Г» образное и многочастное (шестичастное).



Рис.23. Заполнение оконных проемов.

9. Конструктивная схема памятника: бескаркасная с несущими кирпичными стенами из глиняного кирпича. Балконы: открытые, по 4 на главном дворовом фасадах. Местоположение продольных и поперечных несущих стен и тип материала изготовления (кирпичная кладка). Перекрытия: плоские.



Рис.24. Главный фасад по улице Урицкого. Эркеры.



Рис.25. Балконы дворового фасада.



Рис.26. Балконы главного фасада.

10. Лестницы, их пространственное и конструктивное решение, архитектурно-художественное оформление, материал, техника исполнения (бетонная по косоурам с ограждением из деревянного, чугунного литого балясника, кованого или сварного металла, с деревянными профилированными или металлическими перилами и др.).



Рис.27. Лестничное пространство.