



ПРИКАЗ

23.12.2024

БОЕРЫК

№ 719-П

О включении выявленного объекта культурного наследия «Жилой дом с почтой», нач. XX в., расположенного по адресу: Республика Татарстан, Бугульминский район, г. Бугульма, ул. Я. Гашека, д.15, в единый государственный реестр объектов культурного наследия (памятников истории и культуры) народов Российской Федерации в качестве объекта культурного наследия регионального значения «Жилой дом с почтой», нач. XX в., расположенного по адресу: Республика Татарстан, Бугульминский муниципальный район, г. Бугульма, ул. Я. Гашека, д.15, утверждении границ его территории и предмета охраны

В соответствии с Федеральным законом от 25 июня 2002 года № 73-ФЗ «Об объектах культурного наследия (памятниках истории и культуры) народов Российской Федерации», Законом Республики Татарстан от 1 апреля 2005 года № 60-ЗРТ «Об объектах культурного наследия в Республике Татарстан», положительным заключением государственной историко-культурной экспертизы от 15.11.2024 п р и к а з ы в а ю:

1. Включить выявленный объект культурного наследия «Жилой дом с почтой», нач. XX в., расположенный по адресу: Республика Татарстан, Бугульминский район, г. Бугульма, ул. Я. Гашека, д.15, в единый государственный реестр объектов культурного наследия (памятников истории и культуры) народов Российской Федерации в качестве объекта культурного наследия регионального значения «Жилой дом с почтой», нач. XX в. (вид объекта – памятник), расположенного по адресу: Республика Татарстан, Бугульминский муниципальный район, г. Бугульма, ул. Я. Гашека, д.15.

2. Утвердить границы территории объекта культурного наследия регионального значения «Жилой дом с почтой», нач. XX в., расположенного по адресу: Республика Татарстан, Бугульминский муниципальный район, г. Бугульма, ул. Я. Гашека, д.15, согласно приложению № 1 к настоящему приказу.

3. Утвердить предмет охраны объекта культурного наследия регионального значения «Жилой дом с почтой», нач. XX в., расположенного по адресу: Республика Татарстан, Бугульминский муниципальный район, г. Бугульма, ул. Я. Гашека, д.15, согласно приложению № 2 к настоящему приказу.

4. Отделу учета объектов культурного наследия и градостроительной деятельности обеспечить внесение сведений о границах территории указанного объекта культурного наследия в Единый государственный реестр недвижимости и единый государственный реестр объектов культурного наследия (памятников истории и культуры) народов Российской Федерации.

5. Контроль за исполнением настоящего приказа оставляю за собой.

Председатель



И.Н. Гуцин

Приложение № 1
 к приказу Комитета
 Республики Татарстан по охране
 объектов культурного наследия
 от 23.12 2024 года № 711-17

Границы территории





объекта культурного наследия регионального значения
 «Жилой дом с почтой», нач. XX в., расположенного по адресу: Республика Татарстан,
 Бугульминский муниципальный район, г. Бугульма,
 ул. Я. Гашека, д.15

Карта (схема) границ территории объекта культурного наследия
 регионального значения «Жилой дом с почтой», нач. XX в., расположенного по
 адресу: Республика Татарстан, Бугульминский муниципальный район,
 г. Бугульма, ул. Я. Гашека, д.15



Масштаб 1:500

Условные обозначения:

	- граница территории объекта культурного наследия
	- поворотные точки границ территории объекта культурного наследия
	- объект культурного наследия регионального значения
	- границы земельных участков по сведениям ЕГРН
16:46:030102:154	- кадастровый номер земельного участка

Текстовое описание

границ территории объекта культурного наследия регионального значения «Жилой дом с почтой», нач. XX в., расположенного по адресу: Республика Татарстан, Бугульминский муниципальный район, г. Бугульма, ул. Я. Гашека, д.15

Границы территории объекта культурного наследия регионального значения «Жилой дом с почтой», нач. XX в., расположенного по адресу: Республика Татарстан, Бугульминский муниципальный район, г. Бугульма, ул. Я. Гашека, д.15, проходят:

Прохождение границы		Описание прохождения границы
от точки	до точки	
1	2	3
1	2	от точки 1 с координатами 336839,26; 2349412,45 в северо-восточном направлении протяженностью 32,42 м до точки 2;
2	3	от точки 2 в юго-восточном направлении протяженностью 6,15 м до точки 3;
3	4	от точки 3 в юго-восточном направлении протяженностью 4,39 м до точки 4;
4	5	от точки 4 в юго-восточном направлении протяженностью 3,86 м до точки 5;
5	6	от точки 5 в юго-восточном направлении протяженностью 10,48 м до точки 6;
6	7	от точки 6 в южном направлении протяженностью 2,86 м до точки 7;
7	8	от точки 7 в юго-западном направлении протяженностью 8,27 м до точки 8;
8	9	от точки 8 в юго-восточном направлении протяженностью 2,29 м до точки 9;
9	10	от точки 9 в юго-западном направлении протяженностью 6,2 м до точки 10;
10	11	от точки 10 в юго-западном направлении протяженностью 2,04 м до точки 11;
11	12	от точки 11 в юго-западном направлении протяженностью 2,8 м до точки 12;
12	13	от точки 12 в северо-западном направлении протяженностью 2,53 м до точки 13;
13	14	от точки 13 в юго-западном направлении протяженностью 6,15 м до точки 14;
14	15	от точки 14 в северо-западном направлении протяженностью 1,65 м до точки 15;
15	16	от точки 15 в юго-западном направлении протяженностью 8,79 м до точки 16;

1	2	3
16	17	от точки 16 в юго-западном направлении протяженностью 1,56 м до точки 17;
17	18	от точки 17 в северо-западном направлении протяженностью 12,59 м до точки 18;
18	19	от точки 18 в северо-западном направлении протяженностью 1,03 м до точки 19;
19	20	от точки 19 в северо-западном направлении протяженностью 8,93 м до точки 20;
20	1	от точки 20 в северо-восточном направлении протяженностью 4,95 м до точки 1.

Таблица характерных точек

границ территории объекта культурного наследия регионального значения
«Жилой дом с почтой», нач. XX в., расположенного по адресу: Республика
Татарстан, Бугульминский муниципальный район, г. Бугульма,
ул. Я. Гашека, д.15

№ точки	Координаты точки в местной системе координат (МСК-16)	
	X	Y
1	336839.26	2349412.45
2	336863.68	2349433.77
3	336859.97	2349438.68
4	336857.20	2349442.08
5	336854.58	2349444.92
6	336847.47	2349452.62
7	336844.61	2349452.66
8	336839.04	2349446.55
9	336837.37	2349448.12
10	336833.22	2349443.52
11	336831.22	2349443.13
12	336829.27	2349441.12
13	336829.68	2349438.62
14	336825.53	2349434.08
15	336826.73	2349432.95
16	336820.83	2349426.43
17	336819.78	2349425.28
18	336828.75	2349416.45
19	336829.45	2349415.70
20	336835.55	2349409.17
1	336839.26	2349412.45

Приложение № 2
к приказу Комитета
Республики Татарстан по охране
объектов культурного наследия
от 23/2 2024 года № 711-07




Предмет охраны

объекта культурного наследия регионального значения
«Жилой дом с почтой», нач. XX в., расположенного по адресу: Республика
Татарстан, Бугульминский муниципальный район,
г. Бугульма, ул. Я. Гашека, д.15

1. Местоположение здания по улицам Я. Гашека и М. Вахитова.
2. Объёмно-пространственная композиция двухэтажного Г-образного в плане кирпичного здания со скошенной угловой частью, с подвалом, в том числе его габариты, высотные отметки по венчающим карнизам.
3. Конфигурация, геометрия, габариты и конструктивное решение скатной крыши, ее высотные отметки; историческое кровельное покрытие; высокий шатер с килевидным щипцом в основании над угловой частью здания, килевидные щипцовые фронтоны боковых фасадов.
4. Композиционное решение и архитектурно-художественное оформление фасадов, в том числе местоположение, форма, размер оконных и дверных заполнений, художественное оформление фасадов: щипцовые и килевидные фронтоны на уличных фасадах здания, декорированные в тимпанах арочными проемами и декоративными элементами, в том числе орнаментом из треугольных нишек и рамок над ними; арочные завершения двух окон второго этажа, оконные проемы, профильный карниз, оформление уличных фасадов треугольными рамками и квадратными нишками над окнами, украшенными сверху полочкой с треугольным и трапециевидным декором; плоские квадратные нишки в простенках, подоконных частях окон и во фризе.
5. Пространственно-планировочная структура интерьеров в пределах капитальных стен. Местоположение парадной лестницы.
6. Конструкция и материал подвала, цоколя, капитальных стен (белый камень, кирпич).
7. Материал отделки фасадных поверхностей (кирпич, штукатурка).
Колористическое решение фасадов конца.
8. Местоположение крылец, балкона.

*Предмет охраны может быть изменен по результатам комплексных и научных исследований и проведения реставрационных работ.

Таблица предмета охраны
 объекта культурного наследия регионального значения
 «Жилой дом с почтой», нач. XX в., расположенного по адресу: Республика
 Татарстан, Бугульминский муниципальный район, г. Бугульма, ул. Я. Гашека,
 д.15

№	Предмет охраны	Фотофиксация основных элементов/графические материалы
1.	Местоположение здания по улицам Я. Гашека и М. Вахитова	 <p>Условные обозначения:  -объект культурного наследия</p> <p>Рис.1. Местоположение объекта</p>  <p>Рис.2. Главный фасад</p>

2. Объемно-пространственная композиция двухэтажного Г-образного в плане кирпичного здания со скошенной угловой частью, с подвалом, в том числе его габариты, высотные отметки по венчающим карнизам

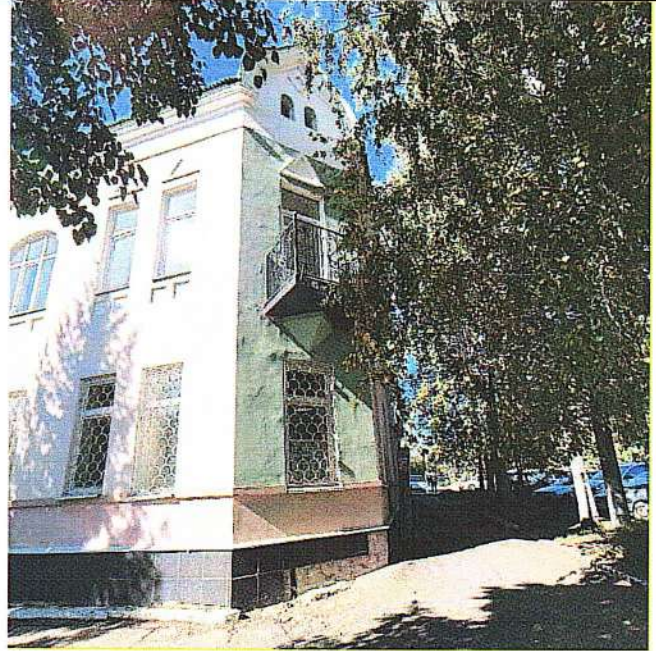


Рис.3. Вид в северо-западном направлении на угловой фасад здания



Рис.4. Вид в южном направлении на дворовый фасад здания почты с современной хозяйственной пристройкой

3. Конфигурация, геометрия, габариты и конструктивное решение скатной крыши, ее высотные отметки; историческое кровельное покрытие; высокий шатер с килевидным щипцом в основании над угловой частью здания, килевидные щипцовые фронтоны боковых фасадов



Рис.5. Вид в северо-восточном направлении на главный фасад здания почты. Скатная крыша



Рис.6. Вид в северо-западном направлении на оформление углового фасада здания. декорированного килевидным щипцом

4. Композиционное решение и архитектурно-художественное оформление фасадов, в том числе местоположение, форма, размер оконных и дверных заполнений, художественное оформление фасадов: щипцовые и килевидные фронтоны на уличных фасадах здания, декорированные в тимпанах арочными проемами и декоративными элементами, в том числе орнаментом из треугольных нишек и рамок над ними; арочные завершения двух окон второго этажа, оконные проемы, профильный карниз, оформление уличных фасадов треугольными рамками и квадратными нишками над окнами, украшенными сверху полочкой с треугольным и трапециевидным декором; плоские квадратные нишки в простенках, подоконных частях окон и во фризе



Рис.7. Вид в северо-западном направлении с ул. Я. Гашека на главный фасад дома. Арочные оконные проемы



Рис.8. Вид в северо-западном направлении с ул. Я. Гашека на главный фасад дома

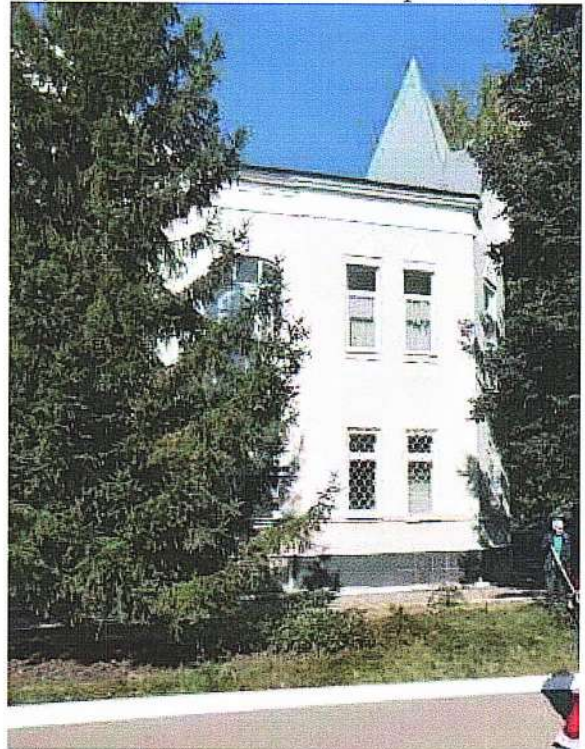


Рис.9. Вид в северо-западном направлении на скошенный угол щипцом в основании

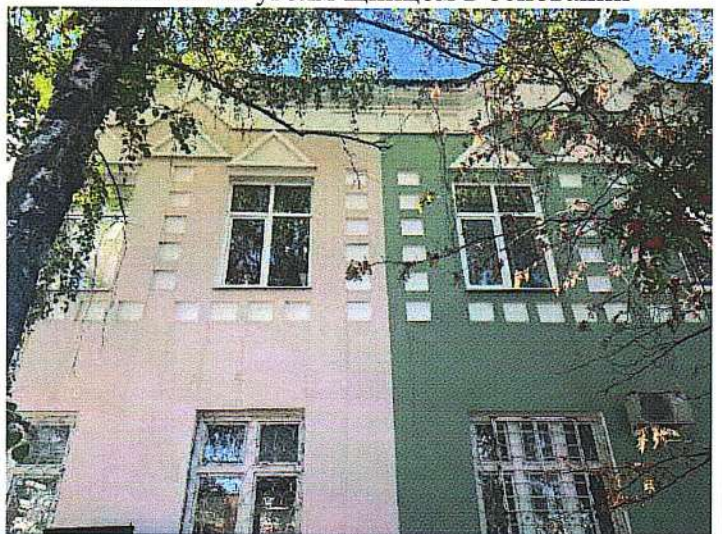
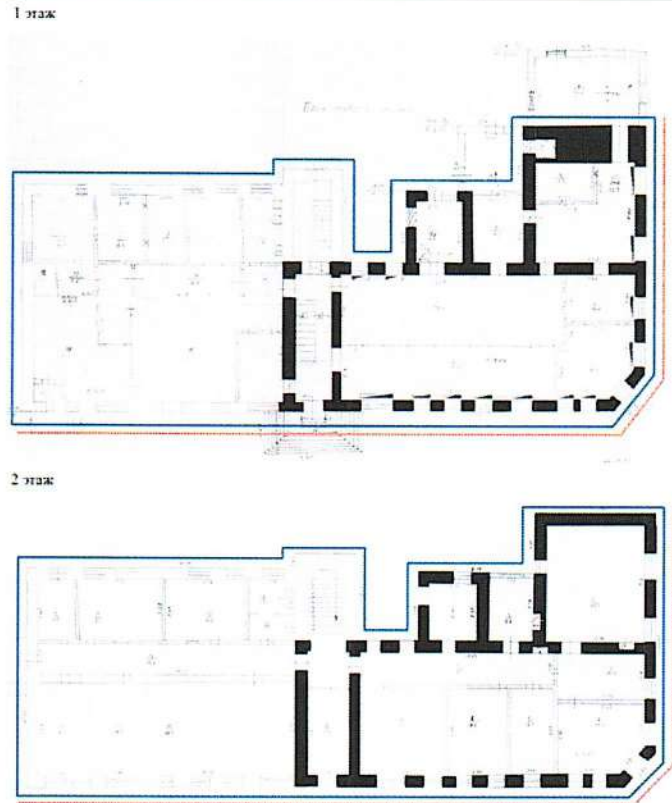


Рис.10. Оконные проемы, профильный карниз, оформление уличных фасадов треугольными рамками и квадратными нишками над окнами, украшенными сверху полочкой с треугольным и трапециевидным декором

5. Пространственно-планировочная структура интерьеров в пределах капитальных стен. Местоположение парадной лестницы



Условные обозначения:


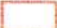

-  исторические капитальные стены
-  архитектурно-художественное оформление фасадов
-  охраняемый объем

Рис.11-12.Планы с местоположениями, охраняемых элементов



Рис.13. Интерьеры в пределах капитальных стен в угловой части здания




		
6.	<p>Конструкция и материал подвала, цоколя, капитальных стен (белый камень, кирпич)</p>	
7.	<p>Материал отделки фасадных поверхностей (кирпич, штукатурка). Колористическое решение фасадов</p>	 <p>Рис.16. Вид в юго-западном направлении на уличный фасад здания по ул. М. Вахитова. Отделка фасадных поверхностей (кирпич, штукатурка)</p>

Рис.14. Главная лестничная группа

Рис.15. Подвальное помещение

Рис.16. Вид в юго-западном направлении на уличный фасад здания по ул. М. Вахитова. Отделка фасадных поверхностей (кирпич, штукатурка)

8.

Местоположение
балкона

крылец,



Рис.17. Вид в северо-западном направлении
с ул. Я. Гашека на главный фасад дома



Рис.18. Вид в северо-западном направлении.
Балкон