



ПРИКАЗ

23.12.2024

БОЕРЫК

№ 709-П

О включении выявленного объекта культурного наследия «Дом Климовых», 2-я пол. XIX в., расположенного по адресу: Республика Татарстан, Бугульминский район, г. Бугульма, ул. Герцена, д. 86, в единый государственный реестр объектов культурного наследия (памятников истории и культуры) народов Российской Федерации в качестве объекта культурного наследия регионального значения «Дом Климовых», нач. XX в., расположенного по адресу: Республика Татарстан, Бугульминский муниципальный район, г. Бугульма, ул. Герцена, д. 88, утверждении границ его территории и предмета охраны

В соответствии с Федеральным законом от 25 июня 2002 года № 73-ФЗ «Об объектах культурного наследия (памятниках истории и культуры) народов Российской Федерации», Законом Республики Татарстан от 1 апреля 2005 года № 60-ЗРТ «Об объектах культурного наследия в Республике Татарстан», положительным заключением государственной историко-культурной экспертизы от 15.11.2024 п р и к а з ы в а ю:

1. Включить выявленный объект культурного наследия «Дом Климовых», 2-я пол. XIX в., расположенный по адресу: Республика Татарстан, Бугульминский район, г. Бугульма, ул. Герцена, д. 86, в единый государственный реестр объектов культурного наследия (памятников истории и культуры) народов Российской Федерации в качестве объекта культурного наследия регионального значения «Дом Климовых», нач. XX в. (вид объекта – памятник), расположенного по адресу: Республика Татарстан, Бугульминский муниципальный район, г. Бугульма, ул. Герцена, д. 88.

2. Утвердить границы территории объекта культурного наследия регионального значения «Дом Климовых», нач. XX в., расположенного по адресу: Республика Татарстан, Бугульминский муниципальный район, г. Бугульма, ул. Герцена, д. 88, согласно приложению № 1 к настоящему приказу.

3. Утвердить предмет охраны объекта культурного наследия регионального значения «Дом Климовых», нач. XX в., расположенного по адресу: Республика Татарстан, Бугульминский муниципальный район, г. Бугульма, ул. Герцена, д. 88, согласно приложению № 2 к настоящему приказу.

4. Отделу учета объектов культурного наследия и градостроительной деятельности обеспечить внесение сведений о границах территории указанного объекта культурного наследия в Единый государственный реестр недвижимости и единый государственный реестр объектов культурного наследия (памятников истории и культуры) народов Российской Федерации.

5. Контроль за исполнением настоящего приказа оставляю за собой.

Председатель



И.Н. Гуцин

Приложение № 1
к приказу Комитета
Республики Татарстан по охране
объектов культурного наследия
от 23.12 2024 года № 703-П

Границы территории





объекта культурного наследия регионального значения
«Дом Климовых», нач. XX в., расположенного по адресу: Республика Татарстан,
Бугульминский муниципальный район, г. Бугульма,
ул. Герцена, д. 88

Карта (схема) границ территории объекта культурного наследия
регионального значения «Дом Климовых», нач. XX в., расположенного по
адресу: Республика Татарстан, Бугульминский муниципальный район,
г. Бугульма, ул. Герцена, д. 88



Масштаб 1:500

Условные обозначения:

| | |
|---|--|
|  | - граница территории объекта культурного наследия |
|  | - характерная точка границ территории объекта культурного наследия |
|  | - объект культурного наследия регионального значения |
|  | - границы земельных участков по сведениям ЕГРН |
| 16:46:010107:364 | - кадастровый номер земельного участка |

Текстовое описание

границ территории объекта культурного наследия регионального значения
«Дом Климовых», нач. XX в., расположенного по адресу: Республика
Татарстан, Бугульминский муниципальный район,
г. Бугульма, ул. Герцена, д. 88

Границы территории объекта культурного наследия регионального значения
«Дом Климовых», нач. XX в., расположенного по адресу: Республика Татарстан,
Бугульминский муниципальный район, г. Бугульма, ул. Герцена, д. 88, проходят:

| Прохождение границы | | Описание прохождения границы |
|---------------------|----------|--|
| от точки | до точки | |
| 1 | 2 | от точки 1 с координатами 337296.89 2349736.54 в северо-восточном направлении протяженностью 17,35 м до точки 2; |
| 2 | 3 | от точки 2 в юго-восточном направлении протяженностью 4,15 м до точки 3; |
| 3 | 4 | от точки 3 в юго-восточном направлении протяженностью 11,6 м до точки 4; |
| 4 | 5 | от точки 4 в юго-западном направлении протяженностью 2,3 м до точки 5; |
| 5 | 6 | от точки 5 в юго-западном направлении протяженностью 14,6 м до точки 6; |
| 6 | 1 | от точки 6 в северо-западном направлении протяженностью 16,0 м до точки 1. |

Таблица характерных точек

границ территории объекта культурного наследия регионального значения
«Дом Климовых», нач. XX в., расположенного по адресу: Республика
Татарстан, Бугульминский муниципальный район, г. Бугульма,
ул. Герцена, д. 88

| № точки | Координаты точки в местной системе координат (МСК-16) | |
|------------|---|------------|
| | X | Y |
| 1 | 337296.89 | 2349736.54 |
| 2 | 337310.42 | 2349747.40 |
| 3 | 337307.83 | 2349750.64 |
| 4 | 337300.45 | 2349759.59 |
| 5 | 337298.63 | 2349758.20 |
| 6 | 337287.12 | 2349749.22 |
| 1 | 337296.89 | 2349736.54 |

Приложение № 2
к приказу Комитета
Республики Татарстан по охране
объектов культурного наследия
от 03.12 2024 года № 709-П

Предмет охраны

объекта культурного наследия регионального значения
«Дом Климовых», нач. XX в., расположенного по адресу: Республика
Татарстан, Бугульминский муниципальный район,
г. Бугульма, ул. Герцена, д. 88

1. Местоположение здания, выходящего на красную линию ул. Герцена.
2. Объёмно-пространственная композиция прямоугольного в плане двухэтажного кирпичного здания, в том числе его габариты, высотные отметки по венчающим карнизам.
3. Конфигурация, материал крыши, высотные отметки по коньку и аттику.
4. Композиционное решение и архитектурно-художественное оформление фасадов, в том числе местоположение, форма, размер оконных и дверных проёмов, художественное оформление, в том числе лопатки, междуэтажный и венчающий карнизы с фризом, лучковые завершения окон, филенчатое оформление окон второго этажа с белокаменным замковым камнем, прямым сандриком и подоконными досками, аттиковой стенки с полукруглым выступом и круглым окном по центру.
5. Материал (белый камень, кирпич), характер отделки фасадных поверхностей (не оштукатуренная кирпичная кладка, белокаменный декор). Колористическое решение фасадов.
6. Пространственно-планировочная структура интерьеров в пределах капитальных стен и перекрытий, местоположение лестницы.

*Предмет охраны может быть изменен по результатам комплексных и научных исследований и проведения реставрационных работ.

Таблица предмета охраны
 объекта культурного наследия регионального значения
 «Дом Климовых», нач. XX в., расположенного по адресу: Республика
 Татарстан, Бугульминский муниципальный район, г. Бугульма,
 ул. Герцена, д. 88

| № п/п | Предмет охраны | Фотофиксация основных элементов/графические материалы |
|-------|--|--|
| 1. | Местоположение здания, выходящего на красную линию ул. Герцена | <p data-bbox="810 450 1437 1025"> </p> <p data-bbox="770 1032 1098 1061">Условные обозначения:</p> <p data-bbox="817 1066 1342 1106"> - объект культурного наследия </p> <p data-bbox="914 1111 1362 1144">Рис.1. Местоположение объекта</p> <p data-bbox="810 1149 1461 1592"> </p> <p data-bbox="986 1597 1289 1626">Рис.2. Главный фасад</p> |


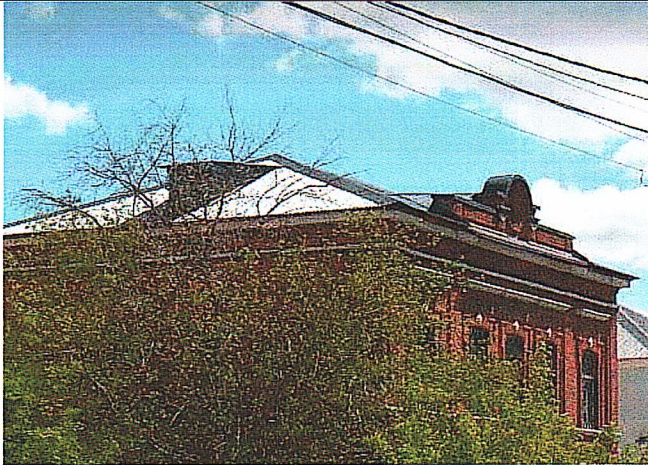

| | | |
|----|---|--|
| 2. | Объёмно-пространственная композиция прямоугольного в плане двухэтажного кирпичного здания, в том числе его габариты, высотные отметки по венчающим карнизам |  |
| 3. | Конфигурация, материал крыши, высотные отметки по коньку и аттику |  |
| 4. | Композиционное решение и архитектурно-художественное оформление фасадов, в том числе местоположение, форма, размер оконных и дверных проёмов, художественное оформление, в том числе лопатки, междуэтажный и венчающий карнизы с фризом, лучковые завершения окон, филенчатое оформление окон второго этажа с белокаменным замковым камнем, прямым сандриком и подоконными досками, аттиковой стенки с полукруглым выступом и круглым окном по центру |  |

Рис.3. Вид на объект с западной стороны

Рис.4. Крыша

Рис.5. Главный (юго-западный) фасад. Оконные проемы. Аттик

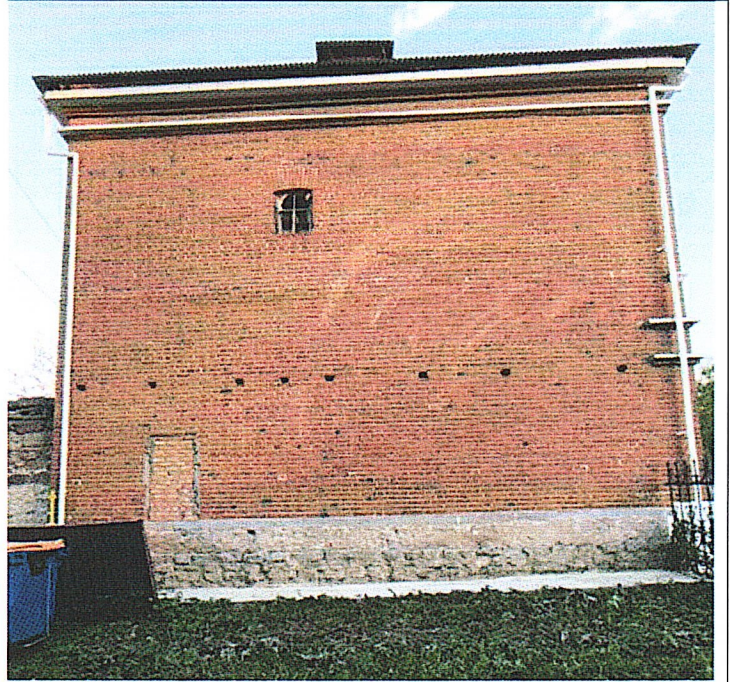


Рис.6. Северо-западный фасад

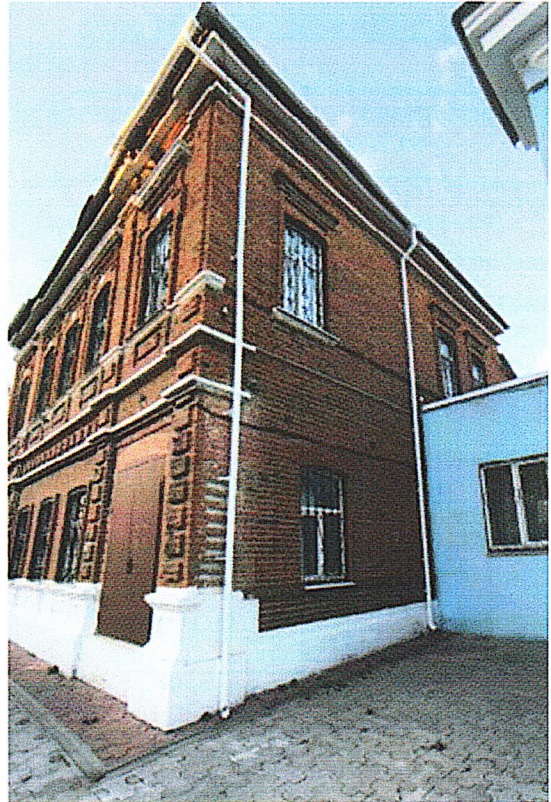


Рис.7. Вид на фасад с южной стороны

| | | |
|----|---|---|
| | |  <p>Рис.8. Вид дворового (северо-восточного) фасада</p> |
| 5. | Материал (белый камень, кирпич), характер отделки фасадных поверхностей (не оштукатуренная кирпичная кладка, белокаменный декор). Колористическое решение фасадов |  <p>Рис.9. Характер отделки фасадных поверхностей</p> |

6. Пространственно-планировочная структура интерьеров в пределах капитальных стен и перекрытий, местоположение лестницы



Рис.10. Помещения второго этажа



Рис.14. Лестница. Вид с межэтажной площадки