



**ПРИКАЗ**

*12.12.2024*

**БОЕРЫК**

№ *639-П*

О включении выявленного объекта культурного наследия «Деревянный одноэтажный жилой дом (дом причта)», расположенного по адресу: Республика Татарстан, Чистопольский район, г. Чистополь, ул. К. Маркса, д. 4, в единый государственный реестр объектов культурного наследия (памятников истории и культуры) народов Российской Федерации в качестве объекта культурного наследия регионального значения «Дом служащих Свято-Никольского кафедрального собора», конец XIX в., расположенного по адресу: Республика Татарстан, Чистопольский муниципальный район, г. Чистополь, ул. К. Маркса, д. 4, утверждения границ его территории и предмета охраны

В соответствии с Федеральным законом от 25 июня 2002 года № 73-ФЗ «Об объектах культурного наследия (памятниках истории и культуры) народов Российской Федерации», Законом Республики Татарстан от 1 апреля 2005 года № 60-ЗРТ «Об объектах культурного наследия в Республике Татарстан», положительным заключением государственной историко-культурной экспертизы от 29.10.2024 п р и к а з ы в а ю:

1. Включить выявленный объект культурного наследия «Деревянный одноэтажный жилой дом (дом причта)», расположенный по адресу: Республика Татарстан, Чистопольский район, г. Чистополь, ул. К. Маркса, д. 4, в единый государственный реестр объектов культурного наследия (памятников истории и культуры) народов Российской Федерации в качестве объекта культурного наследия регионального значения «Дом служащих Свято-Никольского кафедрального собора», конец XIX в. (вид объекта-памятник), расположенного по адресу: Республика Татарстан, Чистопольский муниципальный район, г. Чистополь, ул. К. Маркса, д. 4.

2. Утвердить границы территории объекта культурного наследия регионального значения «Дом служащих Свято-Никольского кафедрального собора»,

конец XIX в., расположенного по адресу: Республика Татарстан, Чистопольский муниципальный район, г. Чистополь, ул. К. Маркса, д. 4, согласно приложению № 1 к настоящему приказу.

3. Утвердить предмет охраны объекта культурного наследия регионального значения «Дом служащих Свято-Никольского кафедрального собора», конец XIX в., расположенного по адресу: Республика Татарстан, Чистопольский муниципальный район, г. Чистополь, ул. К. Маркса, д. 4, согласно приложению № 2 к настоящему приказу.

4. Отделу учета объектов культурного наследия и градостроительной деятельности обеспечить внесение сведений о границах территории указанного объекта культурного наследия в Единый государственный реестр недвижимости и единый государственный реестр объектов культурного наследия (памятников истории и культуры) народов Российской Федерации.

5. Контроль за исполнением настоящего приказа оставляю за собой.

Председатель



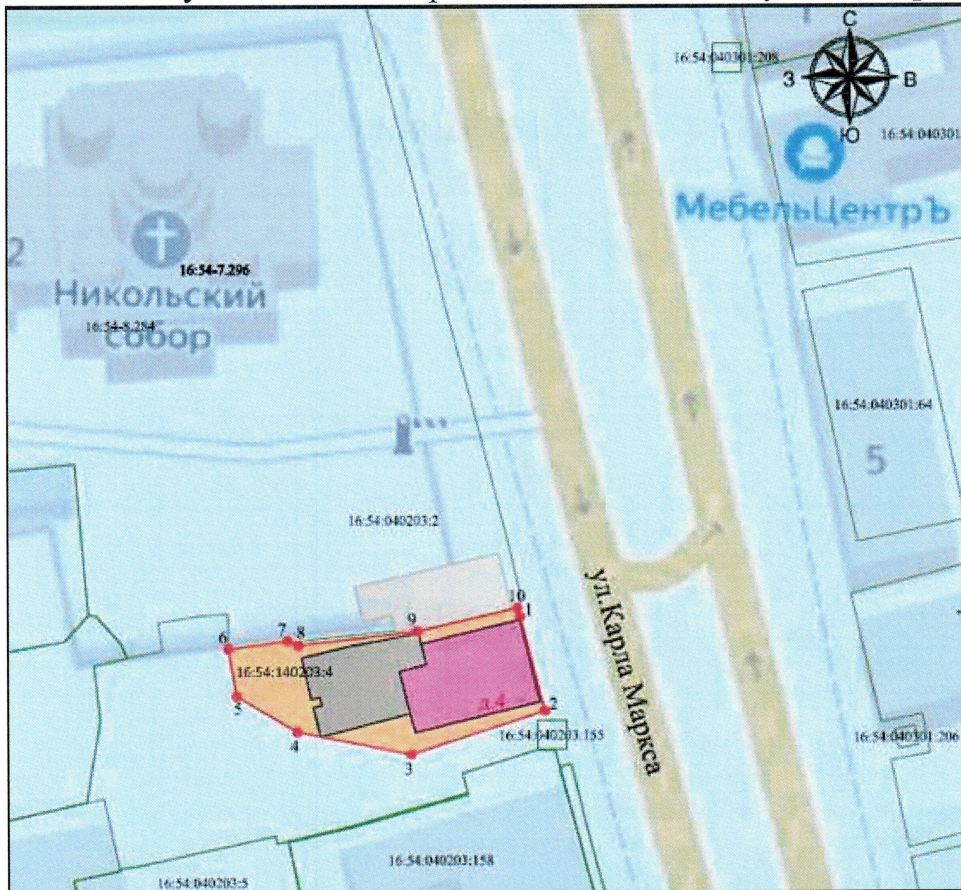
И.Н. Гушин

Приложение № 1  
к приказу Комитета  
Республики Татарстан по охране  
объектов культурного наследия  
от 13.12 2024 года № 6397

### Границы территории







объекта культурного наследия регионального значения  
«Дом служащих Свято-Никольского кафедрального собора», конец XIX в.,  
расположенного по адресу: Республика Татарстан, Чистопольский муниципальный  
район, г. Чистополь, ул. К. Маркса, д. 4

Карта (схема) границ территории объекта культурного наследия  
регионального значения «Дом служащих Свято-Никольского кафедрального  
собора», конец XIX в., расположенного по адресу: Республика Татарстан,  
Чистопольский муниципальный район, г. Чистополь, ул. К. Маркса, д. 4



Масштаб 1:500

Условные обозначения:

	- граница территории объекта культурного наследия
	- обозначение характерной поворотной точки
	- территория объекта культурного наследия
	- объект культурного наследия
	- поздняя пристройка (не ценная)
	- границы земельного участка по сведениям ЕГРН
16:54:140203:4	- кадастровый номер земельного участка

### Текстовое описание

границ территории объекта культурного наследия регионального значения «Дом служащих Свято-Никольского кафедрального собора», конец XIX в., расположенного по адресу: Республика Татарстан, Чистопольский муниципальный район, г. Чистополь, ул. К. Маркса, д. 4

Границы территории объекта культурного наследия регионального значения «Дом служащих Свято-Никольского кафедрального собора», конец XIX в., расположенного по адресу: Республика Татарстан, Чистопольский муниципальный район, г. Чистополь, ул. К. Маркса, д. 4, проходят:

Прохождение границы		Описание прохождения границы
от точки	до точки	
1	2	от точки 1 на 9.88 м по границе земельного участка с кадастровым номером 16:54:040203:4 до точки 2;
2	3	от точки 2 на 14.24 м по границе земельного участка с кадастровым номером 16:54:040203:4 до точки 3;
3	4	от точки 3 на 11.83 м по границе земельного участка с кадастровым номером 16:54:040203:4 до точки 4;
4	5	от точки 4 на 7.12 м по границе земельного участка с кадастровым номером 16:54:040203:4 до точки 5;
5	6	от точки 5 на 4.83 м по границе земельного участка с кадастровым номером 16:54:040203:4 до точки 6;
6	7	от точки 6 на 6.04 м по границе земельного участка с кадастровым номером 16:54:040203:4 до точки 7;
7	8	от точки 7 на 1.18 м по границе земельного участка с кадастровым номером 16:54:040203:4 до точки 8;
8	9	от точки 8 на 12.19 м по границе земельного участка с кадастровым номером 16:54:040203:4 до точки 9;
9	10	от точки 9 на 10.45 м по границе земельного участка с кадастровым номером 16:54:040203:4 до точки 10;
10	1	от точки 10 на 0.95 м по границе земельного участка с кадастровым номером 16:54:040203:4 до точки 1.

**Таблица характерных точек**

границ территории объекта культурного наследия регионального значения  
«Дом служащих Свято-Никольского кафедрального собора», конец XIX в.,  
расположенного по адресу: Республика Татарстан, Чистопольский  
муниципальный район, г. Чистополь, ул. К. Маркса, д. 4

№ точки	Координаты точки в местной системе координат (МСК-16)	
	X	Y
1	430457.05	2211639.30
2	430447.48	2211641.77
3	430443.10	2211628.22
4	430445.40	2211616.62
5	430449.04	2211610.50
6	430453.80	2211609.66
7	430454.64	2211615.64
8	430454.20	2211616.74
9	430455.59	2211628.85
10	430457.96	2211639.03
1	430457.05	2211639.30

### **Предмет охраны**

объекта культурного наследия регионального значения  
«Дом служащих Свято-Никольского кафедрального собора», конец XIX в.,  
расположенного по адресу: Республика Татарстан, Чистопольский  
муниципальный район, г. Чистополь, ул. К. Маркса, д. 4

1. Градостроительные характеристики: местоположение памятника на исторической красной линии ул. К. Маркса (ранее Екатерининская).
2. Композиционная значимость (роль) в структуре окружающего природного и культурного ландшафта: рядовое историческое сооружение.
3. Габариты, силуэт памятника: в пределах исторических бревенчатых стен.
4. Архитектурные и конструктивные характеристики: объемно-пространственная композиция памятника: симметричное прямоугольное бревенчатое одноэтажное строение в 3 оси света по главному фасаду на кирпичном цоколе по рельефу местности, вытянутое вглубь квартала, под вальмовой кровлей.
5. Крыша: конфигурация кровли (кирпичный объем: вальмовая; деревянный объем: двускатная); высотные отметки по конькам; материал конструкций (стропила и обрешетка деревянные); характер кровельного покрытия (гладкое металлическое покрытие с фальцевым соединением), местоположение и конфигурация слухового окна.
6. - Главный фасад (ул. Карла Маркса). Композиция и архитектурно-художественное оформление фасадов, включая местоположение, форму и размер оконных проемов, наличников с фартуками-тумбами и горизонтальными филенками, сандриков с треугольным фронтонами, боковин наличников с гуттами, причелин торцов бревен с рамочными поясками, подоконного пояса, широкого венчающего простого фриза и дощатого карниза.
  - Южный фасад (боковой). Композиция и архитектурно-художественное оформление фасадов, включая местоположение, форму и размер оконных проемов, наличников с фартуками-тумбами и горизонтальными филенками, сандриков с треугольным фронтонами, боковин наличников с гуттами, причелин торцов бревен с рамочными поясками, подоконного пояса, широкого венчающего простого фриза и дощатого карниза.
  - Северный фасад (боковой). Композиция и архитектурно-художественное оформление фасадов, включая местоположение, форму и размер причелин торцов бревен с рамочными поясками, широкого венчающего простого фриза и дощатого карниза.

7. Конструктивная схема памятника: бескаркасная с несущими бревенчатыми стенами (сруб, рубленый в «обло»). Тип цоколя: кирпичный из брускового глиняного кирпича на песчано-известковом растворе. Местоположение продольных и поперечных несущих стен и тип материала изготовления (бревенчатый, сруб «в обло»). Тип перемычек: колоды.

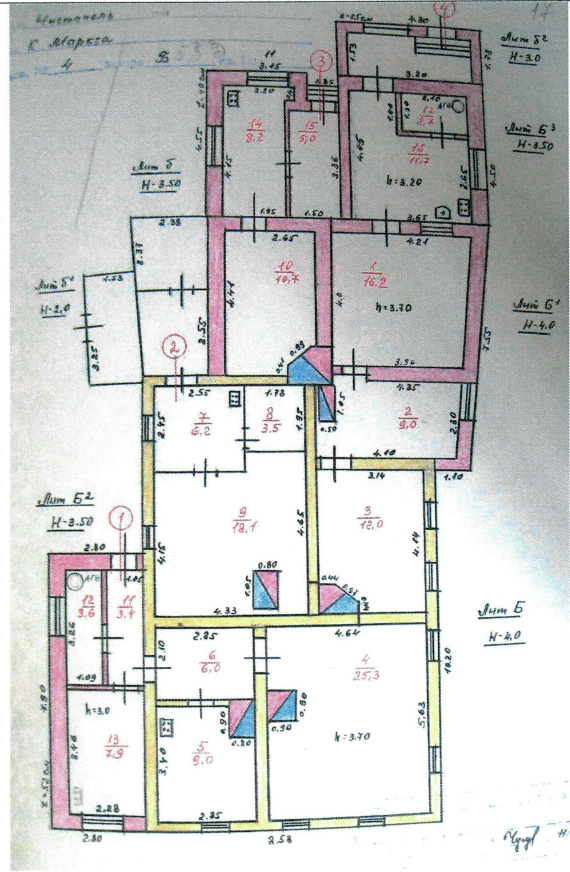
\*Предмет охраны может быть изменен по результатам комплексных научных исследований и проведения реставрационных работ.

Таблица предмета охраны  
 объекта культурного наследия регионального значения  
 «Дом служащих Свято-Никольского кафедрального собора», конец XIX в.,  
 расположенного по адресу: Республика Татарстан, Чистопольский  
 муниципальный район, г. Чистополь, ул. К. Маркса, д. 4

№ п/п	Предмет охраны	Фотофиксация основных элементов/графические материалы
1.	Градостроительные характеристики: Местоположение памятника на исторической красной линии ул. К. Маркса (ранее Екатерининская).	 <p>Условные обозначения:   - объект культурного наследия</p> <p>Рис.1. Местоположение объекта.</p>
2.	Композиционная значимость (роль) в структуре окружающего природного и культурного ландшафта: рядовое историческое сооружение.	 <p>Рис.2. Расположение в структуре окружающего природного и культурного ландшафта.</p>



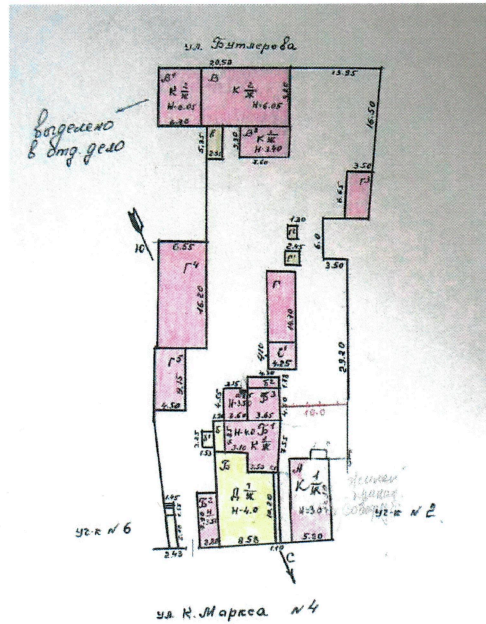
3. Габариты, силуэт памятника: в пределах исторических бревенчатых стен.



Условные обозначения:

- исторический бревенчатый сруб;
- поздняя пристройка-кирпич (не ценная).

Рис.3. Графическое приложение



Условные обозначения:

- объект культурного наследия;

Рис.4. Графическое приложение. Генеральный план территории

4.	<p>Архитектурные и конструктивные характеристики: объемно-пространственная композиция памятника: симметричное прямоугольное бревенчатое одноэтажное строение в 3 оси света по главному фасаду на кирпичном цоколе по рельефу местности, вытянутое вглубь квартала, под вальмовой кровлей.</p>	 <p>Рис.5. Общий вид по улице Карла Маркса. Объемно-пространственная композиция.</p>
5.	<p>Крыша: конфигурация кровли (кирпичный объем: вальмовая; деревянный объем: двускатная); высотные отметки по конькам; материал конструкций (стропила и обрешетка деревянные); характер кровельного покрытия (гладкое металлическое покрытие с фальцевым соединением), местоположение и конфигурация слухового окна.</p>	 <p>Рис.6. Вальмовая крыша.</p>  <p>Рис 7. Двускатная крыша.</p>
6.	<p>- Главный фасад (ул. Карла Маркса). Композиция и архитектурно-художественное оформление фасадов, включая местоположение, форму и размер оконных проемов, наличников с фартуками-тумбами и горизонтальными филенками, сандриков с треугольным фронтонами, боковин наличников с гуттами, причелин торцов бревен с рамочными поясами, подоконного пояса,</p>	 <p>Рис.8. Главный фасад по улице Карла Маркса.</p>

широкого венчающего простого фриза и дощатого карниза.

- Южный фасад (боковой).  
Композиция и архитектурно-художественное оформление фасадов, включая местоположение, форму и размер оконных проемов, наличников с фартуками-тумбами и горизонтальными филенками, сандриков с треугольным фронтонами, боковин наличников с гуттами, причелин торцов бревен с рамочными поясками, подоконного пояса, широкого венчающего простого фриза и дощатого карниза.

- Северный фасад (боковой).  
Композиция и архитектурно-художественное оформление фасадов, включая местоположение, форму и размер причелин торцов бревен с рамочными поясками, широкого венчающего простого фриза и дощатого карниза.



Рис.9. Оконный проем с наличником, подоконной филенкой (фартуком) и сандриком. Фланкирующая причелина.



Рис.10. Южный дворовой фасад, слуховое окно.

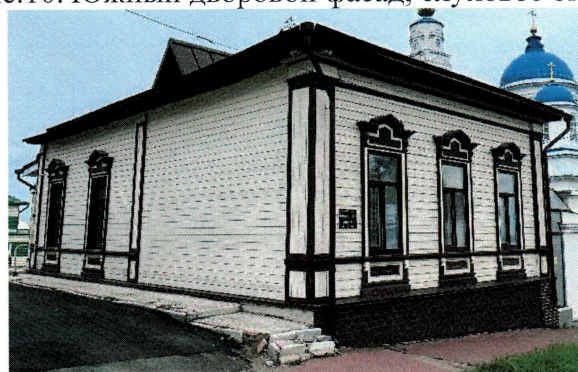


Рис.11. Общий вид по улице Карла Маркса.

7. Конструктивная схема памятника: бескаркасная с несущими бревенчатыми стенами (сруб, рубленный в «обло»). Тип цоколя: кирпичный из брускового глиняного кирпича на песчано-известковом растворе. Местоположение продольных и поперечных несущих стен и тип материала изготовления (бревенчатый, сруб «в обло»). Тип перемычек: колоды.



Рис.12. Оконный проем.



Рис.13. Цоколь.