



РЕШЕНИЕ

КАРАР

14.12.2023г.

г.Бавлы

№ 231

О внесении изменений в решение Совета Бавлинского муниципального района от 12.02.2013 № 153 «Об утверждении Схемы территориального планирования Бавлинского муниципального района Республики Татарстан»

В соответствии с Постановлением Кабинета Министров Республики Татарстан от 04.05.2013 №309 «О внесении изменений в Схему территориального планирования Республики Татарстан от 21.02.2011 № 134 «Об утверждении Схемы территориального планирования Республики Татарстан», Градостроительным кодексом Российской Федерации, Совет Бавлинского муниципального района РЕШИЛ:

1. Внести изменения в Схему территориального планирования Бавлинского муниципального района Республики Татарстан, утвержденную решением Совета Бавлинского муниципального района от 12.02.2013 № 153 «Об утверждении Схемы территориального планирования Бавлинского муниципального района Республики Татарстан» (с изменениями, внесенными решениями Совета Бавлинского муниципального района от 15.12.2020 № 23, 01.12.2022 №147, 14.08.2023 №195) следующие изменения:

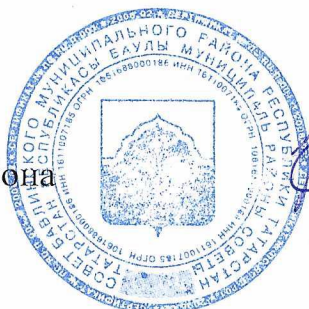
в томе 8. Книга 1:

«1. Мероприятия по установлению границ населенных пунктов» и «Таблица 1.1» изложить согласно приложению.

2. Опубликовать настоящее решение на официальном портале правовой информации Республики Татарстан (pravo.tatarstan.ru) и на сайте Бавлинского муниципального района в сети Интернет (bavly.tatarstan.ru).

3. Контроль за исполнением настоящего решения возложить на постоянную комиссию Совета Бавлинского муниципального района по вопросам местного самоуправления, законности, правопорядка и депутатской этики.

Глава, Председатель Совета
Бавлинского муниципального района



И.И. Гузаиров

Приложение
к решению Совета Бавлинского
муниципального района
от «___»_____ 2023 г. № ___

**ВНЕСЕНИЕ ИЗМЕНЕНИЙ В СХЕМУ ТЕРРИТОРИАЛЬНОГО
ПЛАНИРОВАНИЯ БАВЛИНСКОГО МУНИЦИПАЛЬНОГО РАЙОНА
РЕСПУБЛИКИ ТАТАРСТАН В ЧАСТИ ДОПОЛНЕНИЯ СВЕДЕНИЯМИ О
ГРАНИЦАХ НАСЕЛЕННЫХ ПУНКТОВ, РАСПОЛОЖЕННЫХ В ГРАНИЦАХ
СЕЛЬСКИХ ПОСЕЛЕНИЙ, В ОТНОШЕНИИ КОТОРЫХ ПРИНЯТО
РЕШЕНИЕ ОБ ОТСУТСТВИИ НЕОБХОДИМОСТИ ПОДГОТОВКИ
ГЕНЕРАЛЬНОГО ПЛАНА**

**Обоснование Схемы территориального планирования
Том 8. Книга 1
Установление границ населенных пунктов
Текстовые материалы**

СОДЕРЖАНИЕ

1. Мероприятия по установлению границ населенных пунктов3

1. МЕРОПРИЯТИЯ ПО УСТАНОВЛЕНИЮ ГРАНИЦ НАСЕЛЕННЫХ ПУНКТОВ

Изменения вносятся в Схему территориального планирования Бавлинского муниципального района Республики Татарстан (внесение изменений), утвержденной Решением Совета Бавлинского муниципального района Республики Татарстан от 14.08.2023 № 195.

Заказчиком на разработку проекта внесения изменений в Схему территориального планирования муниципального района является исполнительный комитет Бавлинского муниципального района Республики Татарстан.

Целью работы является разработка проекта внесения изменений в Схему территориального планирования Бавлинского муниципального района Республики Татарстан в части установления границ населенных пунктов, расположенных в границах Александровского, Салиховского сельских поселений Бавлинского муниципального района, в отношении которых принято решение об отсутствии необходимости подготовки Генеральных планов.

В соответствии с Федеральным Законом от 6 декабря 2021 № 408 «О внесении изменений в отдельные законодательные акты Российской Федерации», в статью 19 Градостроительного кодекса внесены изменения, закрепляющие установление границ населенных пунктов, расположенных в составе поселений, которые приняли решение об отсутствии необходимости подготовки генерального плана, путем утверждения Схемы территориального планирования соответствующего муниципального района с приложением текстового и графического описания местоположения таких границ.

Проектом внесения изменений в Схему территориального планирования Бавлинского муниципального района Республики Татарстан предусмотрено установление границ населенных пунктов, в отношении которых принято решение об отсутствии необходимости подготовки Генерального плана, а именно:

- с. Александровка, расположенного в границах Александровского сельского поселения;
- с. Салихово, расположенного в границах Салиховского сельского поселения.

Таблица 1.1

Перечень земельных участков, исключаемых из границ населенных пунктов, входящих в состав сельских поселений Бавлинского муниципального района Республики Татарстан

Кадастровый номер земельного участка	Категория земель	Вид разрешенного использования и форма собственности		Площадь земельного участка по кадастру, га	Площадь исключаемого земельного участка, га	Планируемая категория	Планируемое разрешенное использование*	Основание для исключения земельных участков
		разрешенное использование	форма собственности					
Александровское СП								
с. Александровка								
Исключаемые земельные участки								
1. Корректировка границы населенного пункта								
ЗУ не поставленные на кадастровый учет	-	-	-	-	1,2498	Земли сельскохозяйственного назначения	Сельскохозяйственное использование	Архитектурно-планировочное решение
Всего:	-	-	-	-	1,2498	-	-	-
Салиховское СП								
с. Салихово								
Исключаемые земельные участки								
1. Корректировка границы населенного пункта								
16:11:090101:114	Земли населённых пунктов	Под кладбище	Собственность публично-правовых образований	1,2881	1,2881	Земли промышленности, энергетики, транспорта, связи, радиовещания, телевидения, информатики, землям обеспечения космической деятельности, землям обороны, безопасности и землям иного специального назначения	Ритуальная деятельность	Письмо Министерства земельных и имущественных отношений Республики Татарстан от 22.08.2017 г. №1-29/11295
Всего:	-	-	-	-	1,2881	-	-	-

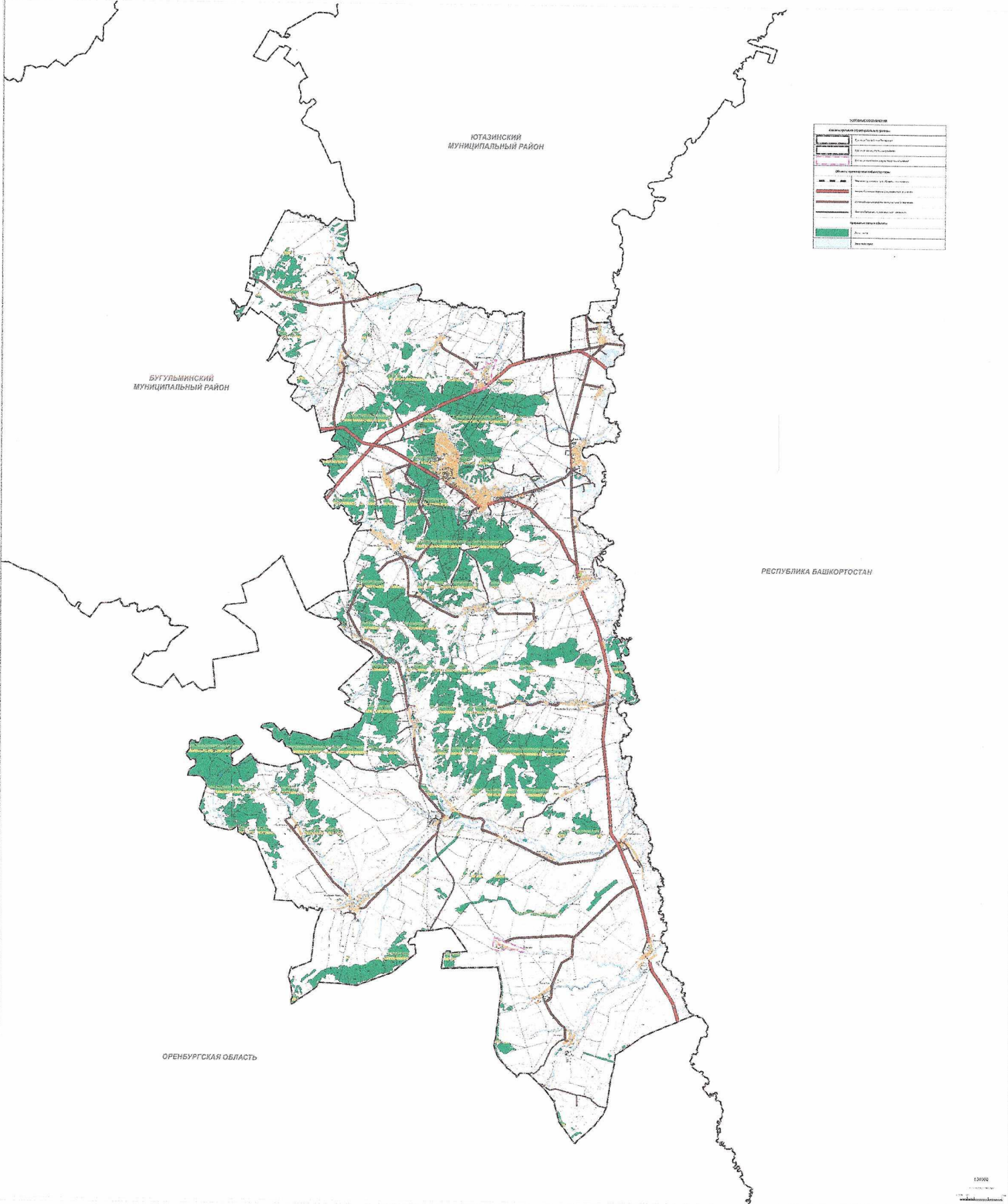
* в соответствии с Приказом Федеральной службы государственной регистрации, кадастра и картографии от 10 ноября 2020 г. № П/0412 «Об утверждении классификатора видов разрешенного использования земельных участков» (с изменениями и дополнениями).

Перечень мероприятий по установлению границ населенных пунктов, входящих в состав сельских поселений Бавлинского муниципального района Республики Татарстан

№ п/п	Наименование населенного пункта, входящего в состав поселения	Наименование объекта	Вид мероприятия	Единица измерения	Площадь границы (га)			Сроки реализации		Источник мероприятия (наименование документа)
					Существующая	Планируемая	Первая очередь (до 2030 г.)	Расчетный срок (2031 - 2045 гг.)		
Александровское СП										
1	село Александровка	территория населенного пункта	Установление границы населенного пункта	га	210,4922	209,2424				Проект внесения изменений в Схему территориального планирования Бавлинского муниципального района Республики Татарстан
Салиховское СП										
1	село Салихово	территория населенного пункта	Установление границы населенного пункта	га	109,5737	108,2856				Проект внесения изменений в Схему территориального планирования Бавлинского муниципального района Республики Татарстан



ВНЕСЕНИЕ ИЗМЕНЕНИЙ В СХЕМУ ТЕРРИТОРИАЛЬНОГО ПЛАНИРОВАНИЯ БАВЛИНСКОГО МУНИЦИПАЛЬНОГО РАЙОНА РЕСПУБЛИКИ ТАТАРСТАН
в части дополнения сведениями о границах населенных пунктов
Карта границ населенных пунктов, расположенных в границах сельских поселений в отношении которых приняты решения об отсутствии
необходимости корректировки генеральных планов М 1:50000



ЮТАЗИНСКИЙ
МУНИЦИПАЛЬНЫЙ РАЙОН

БУГУЛЬМИНСКИЙ
МУНИЦИПАЛЬНЫЙ РАЙОН

РЕСПУБЛИКА БАШКОРТОСТАН

ОРЕНБУРГСКАЯ ОБЛАСТЬ

СВЕДЕНИЯ	
Генеральный план муниципального района	
1	Генеральный план муниципального района
2	Генеральный план муниципального района
3	Генеральный план муниципального района
4	Генеральный план муниципального района
Объекты территориального планирования	
1	Объекты территориального планирования
2	Объекты территориального планирования
3	Объекты территориального планирования
4	Объекты территориального планирования
Зона территориального планирования	
1	Зона территориального планирования
2	Зона территориального планирования
3	Зона территориального планирования
4	Зона территориального планирования