



ПРИКАЗ

15.11.2023

БОЕРЫК

№ *775-17*

О включении выявленного объекта культурного наследия «Дом Черноярова Д.И., 1889-1891 гг., арх. М.Н. Литвинов», расположенного по адресу: Республика Татарстан, г. Казань, ул. Муштари, д. 13, лит. А, Б, В, в единый государственный реестр объектов культурного наследия (памятников истории и культуры) народов Российской Федерации в качестве объекта культурного наследия регионального значения «Усадьба Д.И. Черноярова, арх. М.Н. Литвинов», кон. XIX в., расположенного по адресу: Республика Татарстан, г. Казань, ул. Муштари, д. 13, лит. А, Б, В, утверждению границ его территории и предмета охраны

В соответствии с Федеральным законом от 25 июня 2002 года № 73-ФЗ «Об объектах культурного наследия (памятниках истории и культуры) народов Российской Федерации», Законом Республики Татарстан от 1 апреля 2005 года № 60-ЗРТ «Об объектах культурного наследия в Республике Татарстан», положительным заключением государственной историко-культурной экспертизы от 02.11.2023 п р и к а з ы в а ю:

1. Включить выявленный объект культурного наследия «Дом Черноярова Д.И., 1889 – 1891 гг., арх. М.Н. Литвинов», расположенный по адресу: Республика Татарстан, г. Казань, ул. Муштари, д. 13 лит. А, Б, В, в единый государственный реестр объектов культурного наследия (памятников истории и культуры) народов Российской Федерации в качестве объекта культурного наследия регионального значения «Усадьба Д.И. Черноярова, арх. М.Н. Литвинов», кон. XIX в. (вид объекта – ансамбль, памятник архитектуры и истории),

расположенного по адресу: Республика Татарстан, г. Казань, ул. Муштари, д. 13, лит. А, Б, В, и объекты культурного наследия в его составе, согласно приложению № 1 к настоящему приказу.

2. Утвердить границы территории объекта культурного наследия регионального значения «Усадьба Д.И. Чернойрова, арх. М.Н. Литвинов», кон. XIX в., расположенного по адресу: Республика Татарстан, г. Казань, ул. Муштари, д. 13, лит. А, Б, В, согласно приложению № 2 к настоящему приказу.

3. Утвердить предмет охраны объекта культурного наследия регионального значения «Усадьба Д.И. Чернойрова, арх. М.Н. Литвинов», кон. XIX в., расположенного по адресу: Республика Татарстан, г. Казань, ул. Муштари, д. 13, лит. А, Б, В, согласно приложению № 3 к настоящему приказу.

4. Утвердить предмет охраны объекта культурного наследия регионального значения «Главный дом усадьбы Д.И. Чернойрова, арх. М.Н. Литвинов», 1889 – 1891 гг., расположенного по адресу: Республика Татарстан, г. Казань, ул. Муштари, д. 13, лит. А, согласно приложению № 4 к настоящему приказу.

5. Утвердить предмет охраны объекта культурного наследия регионального значения «Служебный флигель усадьбы Д.И. Чернойрова, арх. М.Н. Литвинов», кон. XIX в., расположенного по адресу: Республика Татарстан, г. Казань, ул. Муштари, д. 13, лит. Б, согласно приложению № 5 к настоящему приказу.

6. Утвердить предмет охраны объекта культурного наследия регионального значения «Жилой флигель усадьбы Д.И. Чернойрова, арх. М.Н. Литвинов», кон. XIX в., расположенного по адресу: Республика Татарстан, г. Казань, ул. Муштари, д. 13, лит. В, согласно приложению № 6 к настоящему приказу.

7. Контроль за исполнением настоящего приказа оставляю за собой.

Председатель Комитета



И.Н. Гуцин

Приложение № 1
к приказу Комитета
Республики Татарстан по охране
объектов культурного наследия
от 6.11 2023 № 445/П

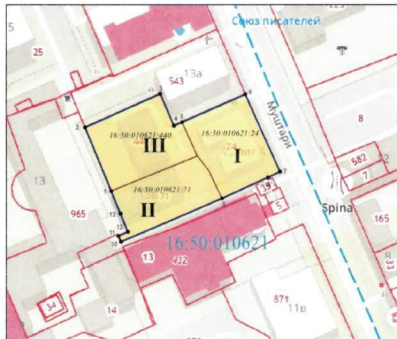
Выявленные объекты культурного наследия, включаемые в единый
государственный реестр объектов культурного наследия (памятников истории и
культуры) народов Российской Федерации в качестве объектов культурного
наследия регионального значения

№ п/п	Наименование, даты создания, основных изменений (перестроек), автор, вид объекта культурного наследия	Местонахождение объекта культурного наследия
1.	«Усадьба Д.И. Чернойрова, арх. М.Н. Литвинов», кон. XIX в. (ансамбль)	Республика Татарстан, г. Казань, ул. Муштари, д. 13, лит. А, Б, В
2.	«Главный дом усадьбы Д.И. Чернойрова, арх. М.Н. Литвинов», 1889 – 1891 гг. (памятник)	Республика Татарстан, г. Казань, ул. Муштари, д. 13, лит. А
3.	«Служебный флигель усадьбы Д.И. Чернойрова, арх. М.Н. Литвинов», кон. XIX в. (памятник)	Республика Татарстан, г. Казань, ул. Муштари, д. 13, лит. Б
4.	«Жилой флигель усадьбы Д.И. Чернойрова, арх. М.Н. Литвинов», кон. XIX в. (памятник)	Республика Татарстан, г. Казань, ул. Муштари, д. 13, лит. В

Границы территории

объекта культурного наследия регионального значения
«Усадьба Д.И. Чернойрова, арх. М.Н. Литвинов», кон. XIX в.,
расположенного по адресу: Республика Татарстан, г. Казань, ул. Муштари,
д. 13, лит. А, Б, В

Карта (схема) границ территории объекта культурного наследия
регионального значения «Усадьба Д.И. Чернойрова, арх. М.Н. Литвинов»,
кон. XIX в., расположенного по адресу: Республика Татарстан, г. Казань,
ул. Муштари, д. 13, лит. А, Б, В



Условные обозначения:

	- граница территории объекта культурного наследия
	- характерная точка границ территории объекта
	- кадастровый квартал
	- границы земельных участков
	- кадастровый номер земельного участка
	«Главный дом усадьбы Д.И. Чернойрова, арх. М.Н. Литвинов», 1889-1891 гг.
	«Служебный флигель усадьбы Д.И. Чернойрова, арх. М.Н. Литвинов», кон. XIX в.
	«Жилой флигель усадьбы Д.И. Чернойрова, арх. М.Н. Литвинов», кон. XIX в.

Текстовое описание границ территории объекта культурного наследия регионального значения «Усадьба Д.И. Чернойрова, арх. М.Н. Литвинов», кон. XIX в., расположенного по адресу: Республика Татарстан, г. Казань, ул. Муштари, д. 13, лит. А, Б, В

Границы территории объекта культурного наследия регионального значения «Усадьба Д.И. Чернойрова, арх. М.Н. Литвинов», кон. XIX в., расположенного по адресу: Республика Татарстан, г. Казань, ул. Муштари, д. 13, лит. А, Б, В, проходят:

Прохождение границы		Описание прохождения границы
от точки	до точки	
1	2	3
1	2	от точки 1, расположенной на юго-западном углу границы земельного участка с кадастровым номером 16:50:010621:440, в северо-западном направлении по границе земельного участка с кадастровым номером 16:50:010621:440 до точки 2 на расстояние 25,52 метра
2	3	от точки 2, расположенной около северо-западного угла дома № 13 лит. В по ул. Муштари, в северо-восточном направлении по границе земельного участка с кадастровым номером 16:50:010621:440 до точки 3 на расстояние 30,5 метра
3	4	от точки 3, расположенной около северо-восточного угла дома № 13 лит. В по ул. Муштари, в юго-восточном направлении по границе земельного участка с кадастровым номером 16:50:010621:440 до точки 4 на расстояние 12,79 метра
4	6	от точки 4, расположенной на границе земельного участка с кадастровым номером 16:50:010621:440, в северо-восточном направлении по границам земельных участков с кадастровыми номерами 16:50:010621:440, 16:50:010621:24 до точки 6 на расстояние 28,99 метра

1	2	3
6	7	от точки 6, расположенной около северо-восточного угла дома № 13 лит. А по ул. Муштари, в юго-восточном направлении по границе земельного участка с кадастровым номером 16:50:010621:24 до точки 7 на расстоянии 31,44 метра
7	10	от точки 7, расположенной около юго-восточного угла дома № 13 лит. А по ул. Муштари, в юго-западном направлении по границам земельных участков с кадастровыми номерами 16:50:010621:24, 16:50:010621:71 до точки 10 на расстоянии 64,36 метра
10	11	от точки 10, расположенной на юго-западном углу границы земельного участка с кадастровым номером 16:50:010621:71, в северо-западном направлении по границе земельного участка с кадастровым номером 16:50:010621:71 до точки 11 на расстоянии 2,35 метра
11	12	от точки 11, расположенной на границе земельного участка с кадастровым номером 16:50:010621:71, в северо-восточном направлении по границе земельного участка с кадастровым номером 16:50:010621:71 до точки 12 на расстоянии 3,85 метра
12	1	от точки 12, расположенной около юго-западного угла дома № 13 лит. Б по ул. Муштари, в северо-западном направлении по границе земельного участка с кадастровым номером 16:50:010621:71 до точки 1 на расстоянии 16,2 метра

Таблица характерных точек границы территории объекта культурного наследия регионального значения «Усадьба Д.И. Черноярова, арх. М.Н. Литвинов», кон. XIX в., расположенного по адресу: Республика Татарстан, г. Казань, ул. Муштари, д. 13, лит. А, Б, В

№	Координаты характерных точек в местной системе координат (МСК-16)	
	X	Y
1	475857.75	1306458.32
2	475881.35	1306448.61
3	475893.77	1306476.47
4	475882.04	1306481.57
5	475883.39	1306484.63
6	475893.69	1306508.12
7	475864.93	1306520.82
8	475862.88	1306516.39
9	475855.05	1306499.38
10	475839.01	1306461.92
11	475841.16	1306460.98
12	475842.77	1306464.48
13	475849.40	1306461.75
1	475857.75	1306458.32

Приложение № 3
к приказу Комитета
Республики Татарстан по охране
объектов культурного наследия
от 15.11 2023 года № 775-11

Предмет охраны*

объекта культурного наследия регионального значения
«Усадьба Д.И. Чернойрова, арх. М.Н. Литвинов», кон. XIX в., расположенного
по адресу: Республика Татарстан, г. Казань, ул. Муштари, д. 13, лит. А, Б, В

1. Местоположение ансамбля по ул. Муштари;
2. Композиционно – пространственные, объемно – планировочные характеристики ансамбля, состоящего из трех объектов культурного наследия регионального значения:




«Главный дом усадьбы Д.И. Чернойрова арх. М.Н. Литвинов», 1889 – 1891 гг.;

«Служебный флигель усадьбы Д.И. Чернойрова арх. М.Н. Литвинов», кон. XIX в.;

«Жилой флигель усадьбы Д.И. Чернойрова арх. М.Н. Литвинов», кон. XIX в.

* Предмет охраны подлежит уточнению и дополнению при дальнейшем комплексном исследовании объекта, а также в процессе производства реставрационных работ

Таблица предмета охраны
 объекта культурного наследия регионального значения
 «Усадьба Д.И. Черныярова, арх. М.Н. Литвинов», кон. XIX в.,
 расположенного по адресу: Республика Татарстан, г. Казань, ул. Муштари,
 д. 13, лит. А, Б, В

№	Предмет охраны	Фотофиксация основных элементов/графические материалы
1.	Местоположение ансамбля по улице Муштари;	 <p data-bbox="542 652 785 671">Местоположение ансамбля</p>
2.	<p data-bbox="142 678 366 1001">Композиционно-пространственные, объемно-планировочные характеристики ансамбля, состоящего из трех объектов культурного наследия регионального значения:</p> <p data-bbox="142 1009 366 1343">«Главный дом усадьбы Д.И. Черныярова, арх. М.Н. Литвинов», 1889 – 1891 гг.; «Служебный флигель усадьбы Д.И. Черныярова, арх. М.Н. Литвинов», кон. XIX в.; «Жилой флигель</p>	 <p data-bbox="536 969 785 988">Общий вид на главный дом</p>  <p data-bbox="510 1333 821 1352">Общий вид на служебный флигель</p>

Черноярова, арх.
М.Н. Литвинов»,
кон. XIX в.



Общий вид на жилой флигель

Предмет охраны*

объекта культурного наследия регионального значения
«Главный дом усадьбы Д.И. Чернойрова, арх. М.Н. Литвинов»,
1889 – 1891 гг., расположенного по адресу: Республика Татарстан, г. Казань,
ул. Муштары, д. 13, лит. А

1. Местоположение здания по красной линии улицы Муштары;
2. Объемно-пространственная композиция разновысотного (двух- и трехэтажного), П-образного в плане здания с антресольным этажом;
3. Конструктивное решение:
 - местоположение, конфигурация, габариты несущих капитальных кирпичных стен;
 - местоположение, конфигурация, габариты кирпичных перемычек проемов;
 - местоположение, конфигурация, габариты плоских перекрытий по деревянным балкам 1-го, 2-го, 3-го, антресольного этажей;
 - конфигурация, габариты сводчатых перекрытий подвального этажа;
 - местоположение, конфигурация, габариты и материал крыши; высотные отметки по венчающим карнизам, декоративным аттикам и конькам кровли;
 - местоположение, конфигурация, габариты кирпичных фронтонов южной части здания;
 - местоположение, конфигурация, габариты дымовых труб (частично утрачены);
 - местоположение, конфигурация, габариты лестниц;
4. Композиционное и архитектурное решение фасадов:
 - северный фасад: полуциркульные оконные проемы первого этажа с подоконными профилированными полочками; прямоугольные оконные проемы второго этажа с прямоугольными профилированными сандриками; прямоугольные оконные проемы третьего этажа; междуэтажные профилированные тяги; венчающий профилированный карниз; декоративные элементы над оконными проемами первого этажа в виде полуциркульной арки с замковым камнем; угловые и простеночные пилястры; оконные проемы второго этажа с прямоугольными профилированными сандриками, кронштейнами и замковыми камнями; венчающий профилированный карниз большого выноса второго этажа с фризом и кронштейнами; парапет второго этажа в виде балюстрады с прямоугольными столбиками (балюстрада утрачена); фигурный аттик с парапетом из балюстрады, прямоугольными тумбами и вазонами (балюстрада утрачена); профилированный карниз аттиков с волютами и круглым завершением; круглые слуховые окна аттиков с профилированными наличниками;
 - западный фасад: прямоугольные оконные проемы первого и второго этажа; междуэтажные профилированные тяги; венчающий профилированный

карниз; угловые и простеночные пилястры левого крыла; полуциркульный дверной проем первого этажа левого крыла с замковым камнем; полуциркульный дверной проем первого этажа; полуциркульный проем первого этажа правого крыла;

- южный фасад: проемы первого и второго этажа; междуэтажная горизонтальная тяга;

- южный дворовой фасад: прямоугольные оконные проемы второго этажа; междуэтажные профилированные тяги; венчающий профилированный карниз; полуциркульный оконный проем первого этажа с наличником и замковым камнем; простеночные пилястры;

- северный дворовой фасад: полуциркульные оконные проемы первого этажа; прямоугольные оконные проемы второго этажа; междуэтажные профилированные тяги; венчающий профилированный карниз; простеночные пилястры;

- восточный фасад: боковые ризалиты; рустовка первого этажа; профилированный, филенчатый, раскрепованный цоколь; междуэтажная профилированная тяга; полуциркульные оконные проемы первого этажа с профилированными наличниками с ушками, замковыми камнями, волютами; прямоугольные оконные проемы второго этажа с прямоугольными сандриками, кронштейнами, замковыми камнями, наличниками в виде филенчатых пилястр и подоконными плоскостями в виде филенчатых ниш и боковых филенчатых пилястр; прямоугольные оконные проемы второго этажа боковых ризалитов с прямоугольными профилированными сандриками и подоконными плоскостями в виде филенчатых ниш; угловые филенчатые пилястры второго этажа боковых ризалитов; простеночные пилястры второго этажа боковых ризалитов в виде полуколонны ионического ордера; дверные проемы балконов второго этажа боковых ризалитов с наличниками в виде филенчатых пилястр, замковыми камнями и профилированными треугольными сандриками с кронштейнами; венчающий, профилированный, раскрепованный карниз большого выноса с фризовой плоскостью и кронштейнами; фигурные аттики боковых ризалитов с парапетом из балюстрады, прямоугольными тумбами и вазонами (балюстрада утрачена); профилированный карниз аттиков с волютами и круглым завершением; круглые слуховые окна аттиков с профилированными наличниками; дверной проем первого этажа с кованным навесом (навес утрачен); металлические кованные балконы второго этажа боковых ризалитов (утрачены);

5. Местоположение, пропорции, геометрия дверных проемов и наружных исторических столярных заполнений (заполнения утрачены);




6. Местоположение, пропорции, геометрия оконных проемов и расстекловка исторических столярных заполнений (заполнения частично утрачены).

* Предмет охраны подлежит уточнению и дополнению при дальнейшем комплексном исследовании объекта, а также в процессе производства реставрационных работ

Таблица предмета охраны

объекта культурного наследия регионального значения
«Главный дом усадьбы Д.И. Чернырова, арх. М.Н. Литвинов», 1889 – 1891 гг.,

расположенного по адресу: Республика Татарстан, г. Казань, ул. Муштари, д. 13, лит. А

№	Предмет охраны	Фотофиксация основных элементов/графические материалы
1.	Местоположение здания по красной линии улицы Муштари;	 <p data-bbox="557 470 915 513">Рис. 1. Ситуационный план с указанием местоположение объекта</p>
2.	Объемно-пространственная композиция разновысотного (двух- и трехэтажного), П-образного в плане здания с антресольным этажом;	 <p data-bbox="495 771 974 793">Рис. 2. Общий вид на здание со стороны ул. Муштари</p>  <p data-bbox="529 1062 946 1084">Рис. 3. Общий вид на здание со стороны двора</p>

3. Конструктивное решение:
- местоположение, конфигурация, габариты несущих капитальных кирпичных стен;
 - местоположение, конфигурация, габариты кирпичных перемычек проемов;
 - местоположение, конфигурация, габариты плоских перекрытий по деревянным балкам 1-го, 2-го, 3-го, антресольного этажей;
 - конфигурация, габариты сводчатых перекрытий подвального этажа;
 - местоположение, конфигурация, габариты и материал крыши; высотные отметки по венчающим карнизам, декоративным аттикам и конькам кровли;
 - местоположение, конфигурация, габариты кирпичных фронтонов южной части здания;
 - местоположение, конфигурация, габариты дымовых труб (частично утрачены);
 - местоположение, конфигурация, габариты лестниц;

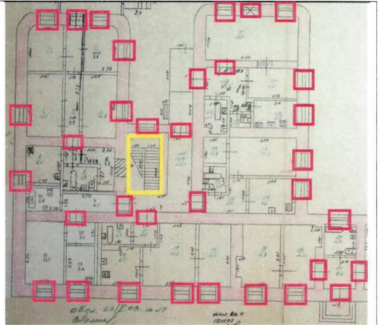


Рис. 4. План 1 этажа

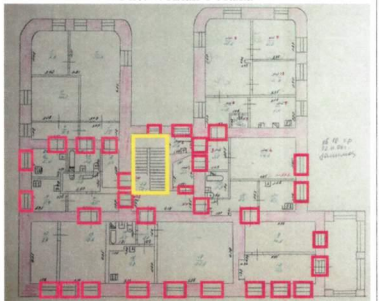


Рис.5. План 2 этажа

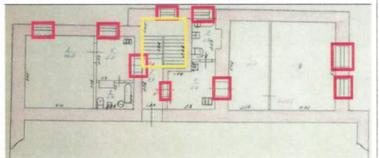


Рис. 6. План антресольного этажа

- капитальные кирпичные стены
 - лестницы - перемычки



Рис. 7 - 9. Перекрытия подвального этажа



Рис. 10 - 11. Перекрытия первого этажа



Рис. 12. Перекрытия второго этажа

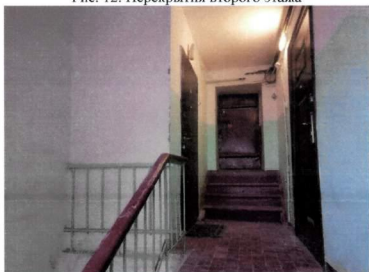


Рис.13. Перекрытия третьего этажа



Рис. 14. Крыша здания с существующим расположением дымовых труб.

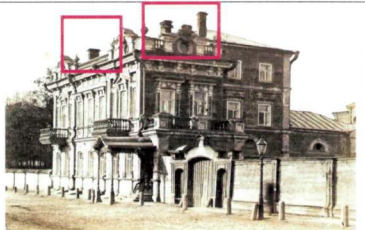


Рис. 15. Крыша здания с историческим расположением дымовых труб (частично утрачены).



Рис. 16 - 17. Конструкции крыши

		
4.	<p>Композиционное и архитектурное решение фасадов:</p> <p>Северный фасад: полуциркульные оконные проемы первого этажа с подоконными профилированными полочками; прямоугольные оконные проемы второго этажа с прямоугольными профилированными сандриками; прямоугольные оконные проемы третьего этажа; междуэтажные профилированные тяги; венчающий профилированный карниз; декоративные элементы над оконными проемами первого этажа в виде полуциркульной арки с замковым камнем; угловые и простеночные пилястры; оконные проемы второго этажа с прямоугольными профилированными сандриками, кронштейнами и замковыми камнями; венчающий профилированный карниз</p>	<p>Рис. 18. Лестница в подвал</p>  <p>Рис. 19. Северный фасад</p>  <p>Рис. 20. Оконные проемы второго этажа северного фасада</p>

большого выноса второго этажа с фризом и кронштейнами; парапет второго этажа в виде балюстрады с прямоугольными столбиками (балюстрада утрачена); фигурный аттик с парапетом из балюстрады, прямоугольными тумбами и вазонами (балюстрада утрачена); профилированный карниз аттиков с волютами и круглым завершением; круглые слуховые окна аттиков с профилированными наличниками;

Западный фасад: прямоугольные оконные проемы первого и второго этажа; междуэтажные профилированные тяги; венчающий профилированный карниз; угловые и простеночные пилястры левого крыла; полуциркульный дверной проем первого этажа левого крыла с замковым камнем; полуциркульный дверной проем первого этажа; полуциркульный проем первого этажа правого крыла;

Южный фасад: проемы первого и второго этажа; междуэтажная горизонтальная тяга;

Южный дворовой фасад: прямоугольные оконные проемы второго этажа; междуэтажные профилированные тяги; венчающий профилированный карниз;



Рис. 21. Парапет второго этажа северного фасада



Рис. 22. Оконные проемы северного фасада



Рис. 23. Западный фасад

полуциркульный оконный проем первого этажа с наличником и замковым камнем; простеночные пилястры;

Северный дворовой фасад: полуциркульные оконные проемы первого этажа; прямоугольные оконные проемы второго этажа; междуэтажные профилированные тяги; венчающий

профилированный карниз; простеночные пилястры;

Восточный фасад: боковые ризалиты; рустовка первого этажа; профилированный, филенчатый,

раскрепованный цоколь; междуэтажная

профилированная тяга; полуциркульные оконные проемы первого этажа с профилированными

наличниками с ушками, замковыми камнями, волютами; прямоугольные оконные проемы второго этажа с прямоугольными

сандриками, кронштейнами, замковыми камнями, наличниками в виде филенчатых пилястр и

подоконными плоскостями в виде филенчатых ниш и боковых филенчатых пилястр; прямоугольные оконные проемы второго

этажа боковых ризалитов с прямоугольными профилированными сандриками и подоконными

плоскостями в виде филенчатых ниш; угловые филенчатые пилястры второго этажа боковых



Рис. 24. Пилястры левого крыла западного фасада



Рис. 25. Дверной проем левого крыла западного фасада



Рис. 26. Полуциркульный дверной проем западного фасада

ризалитов; простеночные пилястры второго этажа боковых ризалитов в виде полуколонны ионического ордера; дверные проемы балконов второго этажа боковых ризалитов с наличниками в виде филенчатых пилястр, замковыми камнями и профилированными треугольными сандриками с кронштейнами; венчающий, профилированный, раскрепованный карниз большого выноса с фризовой плоскостью и кронштейнами; фигурные аттики боковых ризалитов с парапетом из балюстрады, прямоугольными тумбами и вазонами (балюстрада утрачена); профилированный карниз аттиков с волютами и круглым завершением; круглые слуховые окна аттиков с профилированными наличниками; дверной проем первого этажа с кованым навесом (навес утрачен); металлические кованые балконы второго этажа боковых ризалитов (утрачены);



Рис. 27. Оконные проемы правого крыла западного фасада



Рис. 28. Северный дворовой фасад

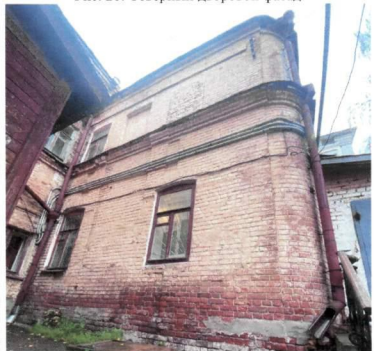


Рис. 29. Оконные проемы северного дворового фасада



Рис. 30. Южный дворовой фасад

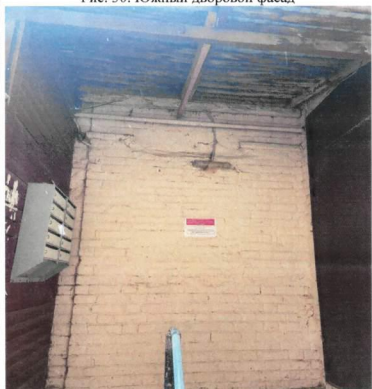


Рис. 31. Пилястры южного дворового фасада



Рис.32. Южный фасад

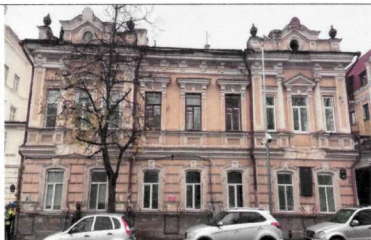


Рис. 33. Восточный фасад



Рис. 34. Оконные проемы второго этажа восточного фасада



Рис. 35. Рустовка и конные проемы первого этажа восточного фасада



Рис. 36. Дверной проем восточного фасада



Рис. 37. Профилированный, филенчатый, раскрепованный цоколь восточного фасада



Рис. 38. Проемы второго этажа и аттик бокового ризалита восточного фасада

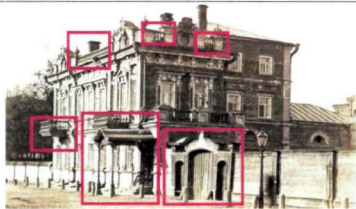


Рис. 39. Балконы второго этажа, навес, ворота и балюстрада (утрачены)

5. Местоположение, пропорции, геометрия дверных проемов и наружных исторических столярных заполнений (заполнения утрачены);

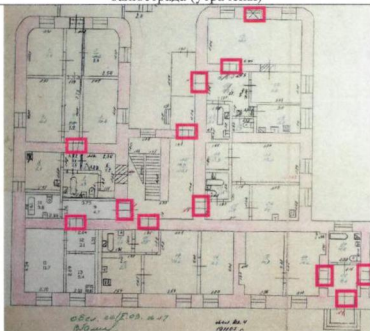


Рис. 40. План 1 этажа

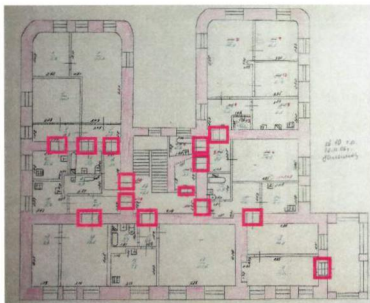
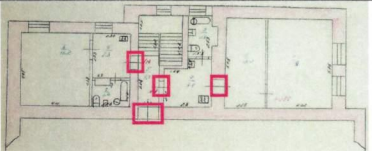

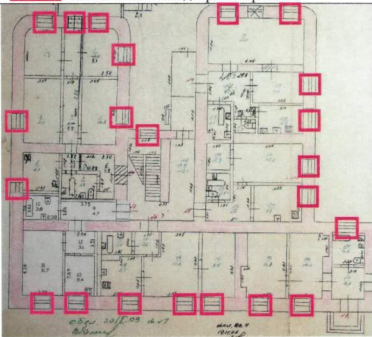
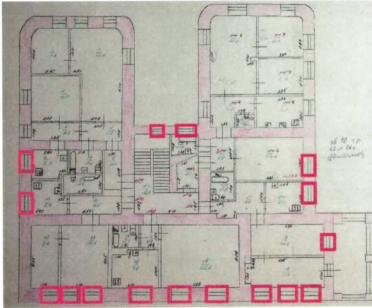



Рис. 41. План 2 этажа

	 <p>Рис. 42. План антресольного этажа  - местоположение дверных проемов</p>
<p>6. Местоположение, пропорции, геометрия оконных проемов и расстеловка исторических столярных заполнений (заполнения частично утрачены).</p>	 <p>Рис. 43. План 1 этажа.</p>  <p>Рис. 44. План 2 этажа.  - местоположение оконных проемов</p>

*Предмет охраны подлежит уточнению и дополнению при дальнейшем комплексном исследовании объекта, а также в процессе производства реставрационных работ

Предмет охраны*

объекта культурного наследия регионального значения
«Служебный флигель усадьбы Д.И. Чернойрова, арх. М.Н. Литвинов»,
кон. XIX в., расположенного по адресу: Республика Татарстан, г. Казань,
ул. Муштари, д. 13, лит. Б

1. Местоположение здания в глубине квартала, закрепляющий
ул. Муштари, ул. Маяковского, ул. Бутлерова, ул. Щапова;

2. Объемно-пространственная композиция двухэтажного, сложного в
плане здания, с подвалом, одноэтажным пристроем с восточной и западной
сторон (спуск в подвал);

3. Конструктивное решение:

- местоположение, конфигурация, габариты несущих капитальных
кирпичных стен;

- местоположение, конфигурация, габариты кирпичных перемычек
оконных и дверных проемов;

- местоположение, конфигурация, габариты и материал перекрытий:
кирпичные сводчатые перекрытия с распалубками первого и подвального
этажа, плоские перекрытия по деревянным балкам второго этажа;

- местоположение, конфигурация, габариты и материал крыши;
высотные отметки по венчающим карнизам, декоративным аттикам и конькам
кровли;

- местоположение, конфигурация, габариты слуховых окон аттиков;

- местоположение, конфигурация, габариты дымовых труб;

- местоположение, конфигурация, габариты лестниц;

4. Композиционное и архитектурное решение фасадов:

- северный фасад: фасад основного объема в одиннадцать осей;
центральный ризалит в три оконные оси; кирпичные наличники оконных
проемов первого и второго этажа; полукруглые сандрики второго этажа;
криволинейной формы сандрики второго этажа ризалита; сандрики сложной
формы второго этажа, объединяющих два оконных проема с круглым
элементом посередине; подоконные полочки второго этажа с кирпичными
нишами; подоконные полочки второго этажа с кронштейнами; широкий
междуэтажный фриз; венчающий профилированный карниз; угловые и
простеночные пилястры первого и второго этажа с нишами; ступенчатый
аттик над ризалитом с шипцовым завершением, профилированным карнизом,
угловыми и простеночными пилястрами с нишками и кирпичным наличником
оконного проема; фасад восточного кирпичного пристроя в одну дверную ось,

с венчающим профилированным карнизом; фасад западного кирпичного пристроя (спуск в подвал) в одну оконную ось;

- западный фасад: симметричный фасад в четыре оконных осей; кирпичные наличники оконных проемов первого и второго этажа; полукруглые сандрики второго этажа; подоконные полочки второго этажа с кирпичными нишами; широкий междуэтажный фриз; венчающий профилированный карниз; угловые и простеночные пилястры первого и второго этажа с нишами;

- южный фасад: фасад основного объема в одиннадцать осей; центральный ризалит в три оконные оси; кирпичные наличники оконных проемов первого и второго этажа; полукруглые сандрики второго этажа; криволинейной формы сандрики второго этажа ризалита; сандрики сложной формы второго этажа, объединяющих два оконных проема с круглым элементом посередине; подоконные полочки второго этажа с кирпичными нишами; подоконные полочки второго этажа с кронштейнами; широкий междуэтажный фриз; венчающий профилированный карниз; угловые и простеночные пилястры первого и второго этажа с нишами; ступенчатый аттик над ризалитом с щипцовым завершением, профилированным карнизом, угловыми и простеночными пилястрами с нишами и кирпичным наличником оконного проема; фасад восточного кирпичного пристроя в две оси, с венчающим профилированным карнизом; фасад западного кирпичного пристроя (спуск в подвал) в одну оконную ось;

- восточный фасад: симметричный фасад в три оконных оси; криволинейной формы сандрики второго этажа; широкий междуэтажный фриз; венчающий профилированный карниз, разорванный по середине; угловые и простеночные пилястры второго этажа с нишами; ступенчатый аттик над ризалитом с щипцовым завершением, профилированным карнизом, угловыми и простеночными пилястрами с нишами и кирпичным круглым наличником оконного проема; фасад восточного кирпичного пристроя в одну ось, с венчающим профилированным карнизом;

5. Декоративное оформление интерьеров конца XIX в.:

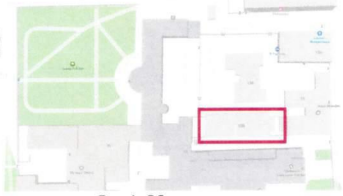

- местоположение, пропорции, геометрия исторических профилированных потолочных тяг (частично утрачены);

- местоположение, пропорции, геометрия исторических столярных заполнений дверных проемов (заполнения утрачены);

- местоположение, пропорции, геометрия и расстекловка исторических столярных заполнений оконных проемов (заполнения частично утрачены).

* Предмет охраны подлежит уточнению и дополнению при дальнейшем комплексном исследовании объекта, а также в процессе производства реставрационных работ

Таблица предмета охраны
 объекта культурного наследия регионального значения
 «Служебный флигель усадьбы Д.И. Чернойрова, арх. М.Н. Литвинов»,
 кон. XIX в., расположенного по адресу: Республика Татарстан, г. Казань,
 ул. Муштари, д. 13, лит. Б

№ Предмет охраны	Фотофиксация основных элементов/графические материалы
<p>1. Местоположение здания в глубине квартала, закрепляющий улицы Муштари, Маяковского, Бутлерова, Щапова;</p>	 <p>Рис. 1. Обзорная схема</p>
<p>Объемно-пространственная композиция двухэтажного, сложного в плане здания, с подвалом, одноэтажным пристроем с восточной и западной стороны (спуск в подвал);</p>	 <p>Рис. 2. Восточный и южные фасады</p>


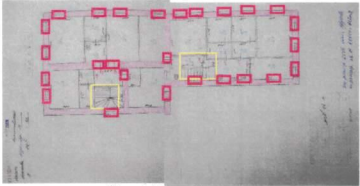
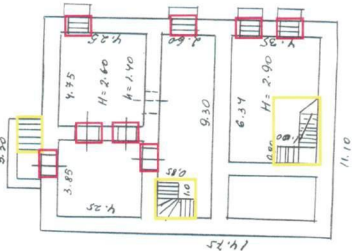
<p>3. Конструктивное решение:</p> <ul style="list-style-type: none"> - местоположение, конфигурация, габариты несущих капитальных кирпичных стен; - местоположение, конфигурация, габариты кирпичных перемычек оконных и дверных проемов; - местоположение, конфигурация, габариты и материал перекрытий: кирпичные сводчатые перекрытия с распалубками первого и подвального этажа, плоские перекрытия по деревянным балкам второго этажа; - местоположение, конфигурация, габариты и материал крыши; высотные отметки по венчающим карнизам, декоративным аттикам и конькам кровли; - местоположение, конфигурация, габариты дымовых труб; - местоположение, конфигурация, габариты лестниц; - местоположение, конфигурация, габариты слуховых окон аттиков; 	<p style="text-align: center;">Рис. 3. Восточный и северный фасады</p>  <p style="text-align: center;">Рис. 4. План 1 этажа</p>  <p style="text-align: center;">Рис. 5. План 2 этажа</p>  <p style="text-align: center;">Рис. 6. План подвального этажа</p> <p style="text-align: center;"> - капитальные кирпичные стены подвального этажа - капитальные кирпичные стены 1-го, 2-го этажа - лестницы - перемычки </p>
---	--



Рис. 7. Кирпичные перемычки оконных проемов



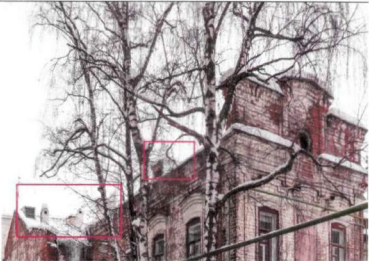


Рис. 8-9. Перекрытия второго этажа



Рис. 10. Перкрытия первого этажа



Рис. 11 - 12. Перкрытия подвального этажа

		
4.	<p>Композиционное и архитектурное решение фасадов:</p> <p>Северный фасад: фасад основного объема в одиннадцать осей; центральный ризалит в три оконные оси; кирпичные наличники оконных проемов первого и второго этажа; полукруглые сандрики второго этажа; криволинейной формы сандрики второго этажа ризалита; сандрики сложной формы второго этажа, объединяющих два оконных проема с круглым элементом посередине; подоконные полочки второго этажа с кирпичными нишами; подоконные полочки второго этажа с кронштейнами; широкий междуэтажный фриз; венчающий профилированный карниз; угловые и простеночные пилестры первого и второго</p>	<p>Рис. 13. Крыша здания с расположением слуховых окон и печных труб</p>  <p>Рис. 14. Северный фасад основного объема</p>  <p>Рис. 15. Северный фасад западного пристроя (спуск в подвал)</p>

этажа с нишами; ступенчатый аттик над ризалитом с щипцовым завершением, профилированным карнизом, угловыми и простеночными пилястрами с нишками и кирпичным наличником оконного проема; фасад восточного кирпичного пристроя в одну дверную ось, с венчающим профилированным карнизом; фасад западного кирпичного пристроя (спуск в подвал) в одну оконную ось;

Западный фасад: симметричный фасад в четыре оконных оси; кирпичные наличники оконных проемов первого и второго этажа; полукруглые сандрики второго этажа; подоконные полочки второго этажа с кирпичными нишами; широкий междуэтажный фриз; венчающий профилированный карниз; угловые и простеночные пилястры первого и второго этажа с нишами;

Южный фасад: фасад основного объема в одиннадцать осей; центральный ризалит в три оконные оси; кирпичные наличники оконных проемов первого и второго этажа; полукруглые сандрики второго этажа; криволинейной формы сандрики второго этажа ризалита; сандрики сложной



Рис. 16. Северный фасад восточного пристроя



Рис. 17. Западный фасад

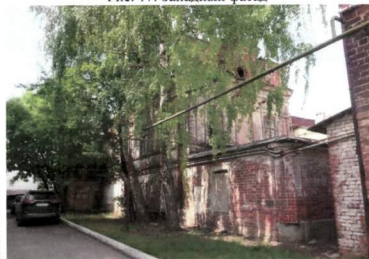


Рис. 18. Южный фасад основного объема и восточного пристроя

формы второго этажа, объединяющих два оконных проема с круглым элементом посередине; подоконные полочки второго этажа с кирпичными нишами; подоконные полочки второго этажа с кронштейнами; широкий междуэтажный фриз; венчающий профилированный карниз; угловые и простеночные пилястры первого и второго этажа с нишами; ступенчатый аттик над ризалитом с шипцовым завершением, профилированным карнизом, угловыми и простеночными пилястрами с нишками и кирпичным наличником оконного проема; фасад восточного кирпичного пристроя в две оси, с венчающим профилированным карнизом; фасад западного кирпичного пристроя (спуск в подвал) в одну оконную ось;

Восточный фасад: симметричный фасад в три оконных оси; криволинейной формы сандрики второго этажа; широкий междуэтажный фриз; венчающий профилированный карниз, разорванный по середине; угловые и простеночные пилястры второго этажа с нишами; ступенчатый аттик над ризалитом с шипцовым



Рис. 19. Восточный фасад


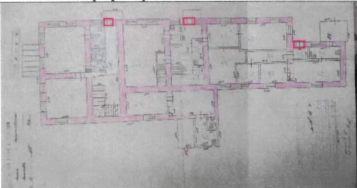
	<p>завершением, профилированным карнизом, угловыми и простеночными пилястрами с нишками и кирпичным круглым наличником оконного проема; фасад восточного кирпичного пристроя в одну ось, с венчающим профилированным карнизом;</p>	
5.	<p>Декоративное оформление интерьеров конца XIX в.:</p>	-
	<p>местоположение, пропорции, геометрия исторических профилированных потолочных тяг (частично утрачены);</p>	
	<p>местоположение, пропорции, геометрия исторических столярных заполнений дверных проемов (заполнения утрачены);</p>	

Рис. 22. Профилированные потолочные тяги

Рис. 23. План 1 этажа


 - местоположение дверных проемов



Рис. 24. Дверной проем



Рис. 25. Дверной проем

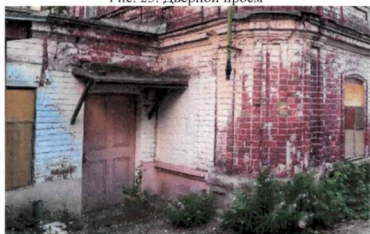


Рис. 26. Дверной проем

местоположение, пропорции, геометрия и расстеловка исторических столярных заполнений оконных проемов (заполнения частично утрачены).

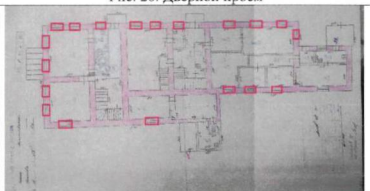


Рис. 27. План 1 этажа

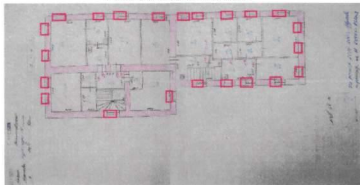


Рис. 28. План 2 этажа


 - местоположение оконных проемов



Рис. 29. Столярное заполнение оконных проемов



Рис. 30. Столярное заполнение оконных проемов

* Предмет охраны подлежит уточнению и дополнению при дальнейшем комплексном исследовании объекта, а также в процессе производства реставрационных работ

Предмет охраны*

объекта культурного наследия регионального значения
«Жилой флигель усадьбы Д.И. Чернойрова, арх. М.Н. Литвинов», кон. XIX в.,
расположенного по адресу: Республика Татарстан, г. Казань,
ул. Муштари, д. 13, лит. В

1. Местоположение здания в глубине квартала, закрепляющий улицы
Муштари, Маяковского, Бутлерова, Щапова;

2. Объемно-пространственная композиция двухэтажного, сложного в
плане здания с одноэтажным и двухэтажным пристроями с восточной
стороны;

3. Конструктивное решение:

- местоположение, конфигурация, габариты несущих капитальных
кирпичных стен;

- местоположение, конфигурация, габариты кирпичных перемычек
оконных
и дверных проемов;

- местоположение, конфигурация, габариты плоских перекрытий
по деревянным балкам;

- местоположение, конфигурация, габариты и материал крыши; высотные
отметки по венчающим карнизам, декоративным аттикам и конькам кровли;

- местоположение, конфигурация, габариты лестниц;

- местоположение, конфигурация, габариты деревянных фронтонов
западной части здания;

- местоположение конфигурация, габариты дымовых труб (частично
утрачены);

4. Композиционное и архитектурное решение фасадов:

- северный фасад: фасад основного объема в две оси; кирпичные
профилированные наличники оконных проемов первого и второго этажа;
венчающий профилированный карниз; угловые пилястры;

- западный фасад: фасад в девять оконных осей; кирпичные
профилированные наличники оконных проемов первого и второго этажа;
венчающий профилированный карниз; деревянные наличники оконных
проемов фронтона с полукруглыми сандриками; подзоры фронтонов;

- южный фасад: фасад основного объема в две оси; кирпичные
профилированные наличники оконных проемов первого и второго этажа;
венчающий профилированный карниз; угловые пилястры;

- восточный фасад: фасад основного объема в пять оконных осей; полукруглые сандрики второго этажа; сандрики сложной формы первого этажа; кирпичные наличники оконных проемов первого и второго этажа; широкий междуэтажный фриз с профилированными тягами; венчающий профилированный карниз; ступенчатые деревянные аттики по бокам основного объема; геометрический декоративный элемент на уровне второго этажа; фасад одноэтажного пристроя в одну ось, с венчающим профилированным карнизом; фасад двухэтажного пристроя в одну ось, с венчающим профилированным карнизом;

5. Декоративное оформление интерьеров конца XIX в.:

- пропорции, геометрия исторических профилированных потолочных тяг (частично утрачены);

- местоположение, пропорции, геометрия и расстекловка исторических столярных заполнений оконных проемов (заполнения частично утрачены).

- местоположение, пропорции, геометрия наружных исторических столярных заполнений дверных проемов (заполнения утрачены).

Таблица предмета охраны
 объекта культурного наследия регионального значения
 «Жилой флигель усадьбы Д.И. Чернойрова, арх. М.Н. Литвинов»,
 кон. XIX в., расположенного по адресу: Республика Татарстан,
 г. Казань, ул. Муштари, д. 13, лит. В

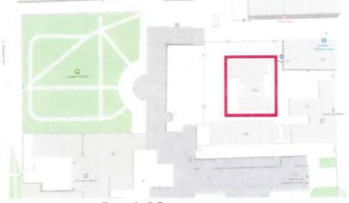
№ Предмет охраны	Фотофиксация основных элементов/графические материалы
<p>1. Местоположение здания в глубине квартала, закрепляющий улицы Муштари, Маяковского, Бутлерова, Щапова;</p>	 <p>Рис. 1 Обзорная схема</p>
<p>2. Объемно-пространственная композиция двухэтажного, сложного в плане здания с одноэтажным и двухэтажным пристроями с восточной стороны;</p>	 <p>Рис. 2. Северный и западный фасады</p> <p>Рис. 3. Восточный и северный фасады</p>



Рис. 4. Восточный фасад



Рис. 5. Южный и восточный фасады

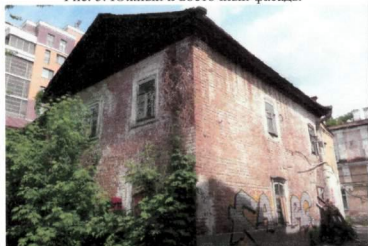


Рис. 6. Фрагмент западного фасада и южный фасад

3. Конструктивное решение:

- местоположение, конфигурация, габариты несущих капитальных кирпичных стен;
- местоположение, конфигурация, габариты кирпичных перемычек оконных и дверных проемов;
- местоположение, конфигурация, габариты плоских перекрытий по деревянным балкам;
- местоположение, конфигурация, габариты и материал крыши; высотные отметки по венчающим карнизам, декоративным аттикам и конькам кровли;
- местоположение, конфигурация, габариты лестниц
- местоположение, конфигурация, габариты деревянных фронтонов западной части здания;
- местоположение конфигурация, габариты дымовых труб (частично утрачены);



Рис. 7. План 1 этажа

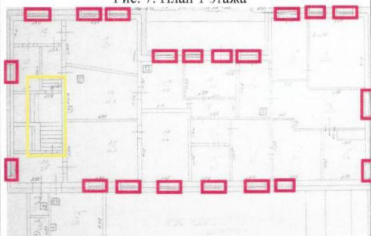


Рис. 8. План 2 этажа

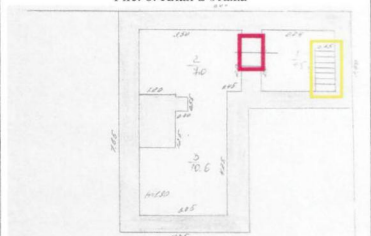


Рис. 9. План подвала




-  - капитальные кирпичные стены
-  - лестницы
-  - перемычки



Рис. 10. Кирпичные перемычки оконных проемов



Рис. 11. Перекрытия первого этажа



Рис. 12. Перекрытия первого этажа



Рис. 13. Перекрытия второго этажа



Рис. 14. Крыша здания с существующим расположением дымовых труб

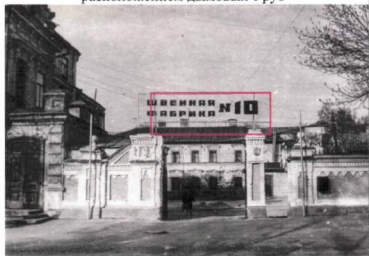


Рис. 15. Крыша здания с историческим расположением дымовых труб (архивное фото)

4. Композиционное и архитектурное решение фасадов:
- Северный фасад: фасад основного объема в две оси; кирпичные профилированные наличники оконных проемов первого и второго этажа; венчающий профилированный карниз; угловые пилястры;
- Западный фасад: фасад в девять оконных осей; кирпичные профилированные наличники оконных проемов первого и второго этажа; венчающий профилированный карниз; деревянные наличники оконных проемов фронтона с полукруглыми сандриками; подзоры фронтонов;
- Южный фасад: фасад основного объема в две оси; кирпичные профилированные наличники оконных проемов первого и второго этажа; венчающий профилированный карниз; угловые пилястры;
- Восточный фасад: фасад основного объема в пять оконных осей; полукруглые сандрики второго этажа; сандрики сложной формы первого этажа; кирпичные наличники оконных проемов первого и второго этажа; широкий междуэтажный фриз с профилированными тягами;



Рис. 16. Северный и западный фасады



Рис. 17. Восточный и северный фасады



Рис. 18. Восточный фасад

<p>венчающий профилированный карниз; ступенчатые деревянные аттики по бокам основного объема; геометрический декоративный элемент на уровне второго этажа; фасад одноэтажного пристроя в одну ось, с венчающим профилированным карнизом; фасад двухэтажного пристроя в одну ось, с венчающим профилированным карнизом;</p>	
<p>5. Декоративное оформление интерьеров конца XIX в.:</p>	<p>Рис. 19. Южный и восточный фасады</p>  <p>Рис. 20. Фрагмент западного фасада и южный фасад</p>
<p>пропорции, геометрия исторических профилированных потолочных тяг (частично утрачены);</p>	 <p>Рис. 21. Потолочные тяги</p>



Рис. 22. Потолочные тяги



Рис. 23. Потолочные тяги



Рис. 24. Потолочные тяги

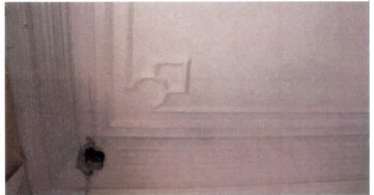


Рис. 25. Потолочные тяги

местоположение, пропорции, геометрия и расстекловка исторических столярных заполнений оконных проемов (заполнения частично утрачены);

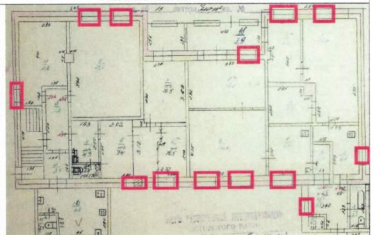


Рис. 26. План 1 этажа

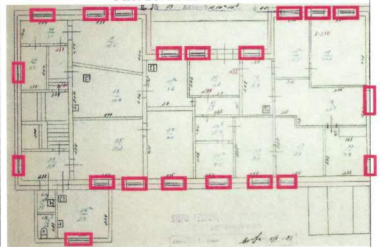


Рис. 27. План 2 этажа


 - местоположение оконных проемов



Рис. 28 - 31. Местоположение оконных проемов

местоположение,
пропорции, геометрия
наружных исторических
столярных заполнений
дверных проемов
(заполнения утрачены).

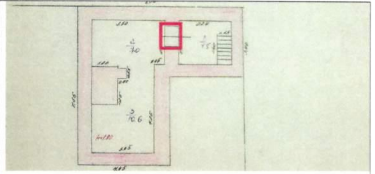


Рис. 32. План подвала

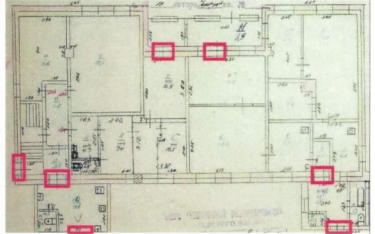


Рис. 33. План 1 этажа

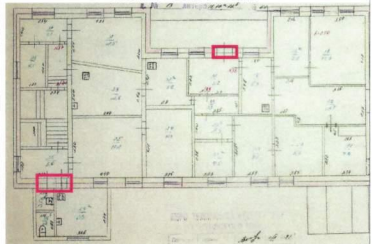


Рис. 34. План 2 этажа.


 - местоположение дверных проемов



Рис 35. Местоположение дверных проемов



* Предмет охраны подлежит уточнению и дополнению при дальнейшем комплексном исследовании объекта, а также в процессе производства реставрационных работ