



ПРИКАЗ

08.12.2022

БОЕРЫК

533-17

г. Казань

Об утверждении границ территории объекта культурного наследия федерального значения «Комплекс сооружений Макарьевой пустыни», XIX в., расположенного по адресу: Республика Татарстан, Верхнеуслонский муниципальный район, п. Детский Санаторий, ул. Набережная

В соответствии с Федеральным законом от 25 июня 2002 года № 73-ФЗ «Об объектах культурного наследия (памятниках истории и культуры) народов Российской Федерации», Законом Республики Татарстан от 1 апреля 2005 года № 60-ЗРТ «Об объектах культурного наследия в Республике Татарстан», в целях сохранения и государственной охраны объектов культурного наследия федерального значения и их территорий, приказываю:

1. Утвердить границы территории объекта культурного наследия федерального значения «Комплекс сооружений Макарьевой пустыни», XIX в., расположенного по адресу: Республика Татарстан, Верхнеуслонский муниципальный район, п. Детский Санаторий, ул. Набережная (ансамбль), согласно приложению к настоящему приказу.

2. Отделу учета объектов культурного наследия и градостроительной деятельности обеспечить внесение сведений о границах территории указанного объекта в Единый государственный реестр недвижимости и единый государственный реестр объектов культурного наследия (памятников истории и культуры) народов Российской Федерации.

3. Контроль за исполнением приказа оставляю за собой.

Председатель

И.Н. Гушин

Приложение
к приказу Комитета
Республики Татарстан
по охране объектов
культурного наследия
от 08.12. 2022 № 533-П

Границы территории

объекта культурного наследия федерального значения
«Комплекс сооружений Макарьевой пустыни», XIX в.,
расположенного по адресу: Республика Татарстан, Верхнеуслонский
муниципальный район, п. Детский Санаторий, ул. Набережная

Карта (схема)

границ территории объекта культурного наследия федерального значения
«Комплекс сооружений Макарьевой пустыни», XIX в.,
расположенного по адресу: Республика Татарстан, Верхнеуслонский
муниципальный район, п. Детский Санаторий, ул. Набережная

Обзорная схема границ территории



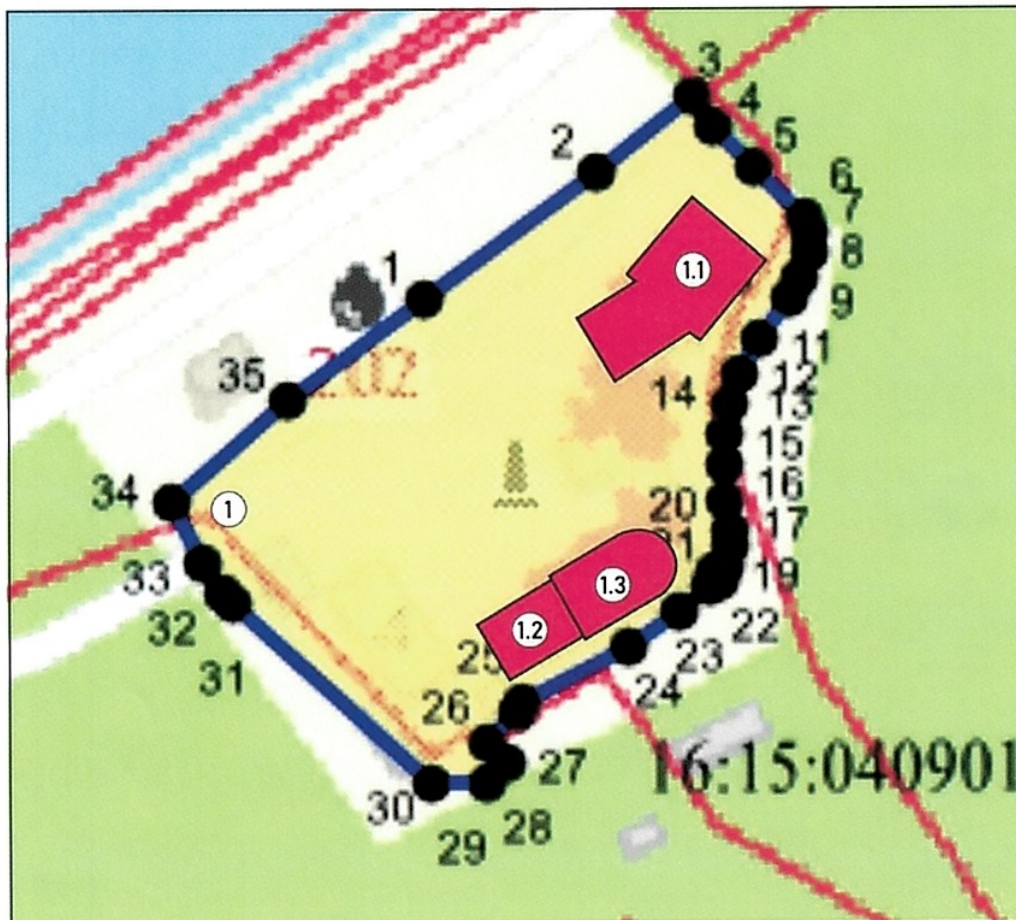
Масштаб 1 : 5000

Используемые условные знаки и обозначения:

	- граница территории объекта культурного наследия
	- характерная (поворотная) точка границы территории объекта
16:15:040901	- кадастровый квартал
	- границы земельных участков по сведениям ЕГРН
16:15:040901:202	- кадастровый номер земельного участка
	- граница кадастрового квартала.

Карта (схема)

границ территории объекта культурного наследия федерального значения
«Комплекс сооружений Макарьевой пустыни», XIX в.,
расположенного по адресу: Республика Татарстан, Верхнеуслонский
муниципальный район, п. Детский Санаторий, ул. Набережная



Условные обозначения:

① Граница территории объекта культурного наследия федерального значения
«Комплекс сооружений Макарьевой пустыни», XIX в.

■ Объект культурного наследия

● 33 Характерная (поворотная) точка границы территории объекта

Объекты культурного наследия, входящие в пообъектный состав комплекса:

- ①.1 «Архимандритский корпус», 1866 г., входящего в состав объекта культурного наследия федерального значения «Комплекс сооружений Макарьевой пустыни», XIX в.
- ①.2 «Колокольня», 1839 г., входящего в состав объекта культурного наследия федерального значения «Комплекс сооружений Макарьевой пустыни», XIX в.
- ①.3 «Собор Вознесения», 1829 г., входящего в состав объекта культурного наследия федерального значения «Комплекс сооружений Макарьевой пустыни», XIX в.

Картографическое описание
 границ территории объекта культурного наследия федерального значения
 «Комплекс сооружений Макарьевой пустыни», XIX в.,
 расположенного по адресу: Республика Татарстан, Верхнеуслонский
 муниципальный район, п. Детский Санаторий, ул. Набережная

Граница территории объекта культурного наследия федерального значения «Комплекс сооружений Макарьевой пустыни», XIX в., расположенного по адресу: Республика Татарстан, Верхнеуслонский муниципальный район, п. Детский Санаторий, ул. Набережная, проходит:

Прохождение границы		Описание прохождения границы
от точки	до точки	
1	2	3
1	3	от точки 1 в северо-восточном направлении параллельно ул. Набережная вдоль каменного ограждения объекта культурного наследия до точки 3, расположенной около юго-западного угла земельного участка с кадастровым номером 16:15:040901:419/3
3	7	от точки 3 в юго-восточном направлении вдоль границы земельного участка с кадастровым номером 16:15:040901:202 до точки 7
7	22	от точки 7 в юго-западном направлении вдоль каменного ограждения объекта культурного наследия до точки 22, расположенной около «Собора Вознесения»
22	30	от точки 22 в юго-западном направлении вдоль каменного ограждения объекта культурного наследия до точки 30, расположенной около юго-западного угла земельного участка с кадастровым номером 16:15:040901:202, за гаражными сооружениями
30	34	от точки 30 в северо-западном направлении, вдоль гаражных построек и каменного ограждения объекта культурного наследия до точки 34, расположенной около въездных ворот на территорию объекта
34	1	от точки 34 в северо-восточном направлении параллельно ул. Набережная, вдоль каменного ограждения объекта культурного наследия, до точки 1

Таблица характерных точек
 границ территории объекта культурного наследия федерального значения
 «Комплекс сооружений Макарьевой пустыни», XIX в.,
 расположенного по адресу: Республика Татарстан, Верхнеуслонский
 муниципальный район, п. Детский Санаторий, ул. Набережная

№ точки	Координаты точки в местной системе координат (МСК-16)	
	X	Y
1	2	3
1	475058.73	1279322.71
2	475082.56	1279355.59
3	475097.47	1279374.14
4	475091.30	1279378.25
5	475083.95	1279385.64
6	475074.38	1279395.23
7	475070.88	1279396.18
8	475066.98	1279396.14
9	475062.80	1279395.04
10	475058.55	1279392.81
11	475050.88	1279387.30
12	475044.42	1279383.32
13	475038.31	1279381.47
14	475032.28	1279380.41
15	475026.23	1279380.20
16	475019.49	1279380.62
17	475013.68	1279380.90
18	475011.05	1279381.03
19	475007.65	1279379.98
20	475005.80	1279378.48
21	475004.76	1279379.39
22	475003.08	1279376.91
23	474998.58	1279371.00
24	474992.19	1279361.81
25	474980.65	1279341.68
26	474979.23	1279340.04
27	474973.19	1279334.91
28	474969.14	1279338.43
29	474965.44	1279334.37
30	474965.44	1279323.70
31	475000.51	1279286.05

32	475002.81	1279283.88
33	475007.88	1279280.07
34	475019.62	1279274.49
35	475038.77	1279296.81
1	475058.73	1279322.71