



**ПРИКАЗ**

*25.11.2022*

**БОЕРЫК**

*463-П*

г. Казань

Об утверждении границ территории объекта культурного наследия федерального значения «Успенская церковь», XVIII в., расположенного по адресу: Республика Татарстан, Спасский муниципальный район, г. Болгар, ул. Мухамедьяра, д. 41, входящего в состав объекта культурного наследия федерального значения «Комплекс памятников архитектуры XIII – XIV вв. на территории Булгарского городища», XIII – XIV вв.

В соответствии с Федеральным законом от 25 июня 2002 года № 73-ФЗ «Об объектах культурного наследия (памятниках истории и культуры) народов Российской Федерации», Законом Республики Татарстан от 1 апреля 2005 года № 60-ЗРТ «Об объектах культурного наследия в Республике Татарстан», в целях сохранения и государственной охраны объектов культурного наследия федерального значения и их территорий, приказываю:

1. Утвердить границы территории объекта культурного наследия федерального значения «Успенская церковь», XVIII в. (памятник), расположенного по адресу: Республика Татарстан, Спасский муниципальный район, г. Болгар, ул. Мухамедьяра, д. 41, входящего в состав объекта культурного наследия федерального значения «Комплекс памятников архитектуры XIII – XIV вв. на территории Булгарского городища», XIII – XIV вв., согласно приложению к настоящему приказу.

2. Отделу учета объектов культурного наследия и градостроительной деятельности обеспечить внесение сведений о границах территории объекта культурного наследия федерального значения «Успенская церковь», XVII – XVIII вв., в Единый государственный реестр недвижимости и единый государственный реестр объектов культурного наследия (памятников истории и культуры) народов Российской Федерации.

3. Контроль за исполнением настоящего приказа оставляю за собой.

Председатель

И.Н. Гушин

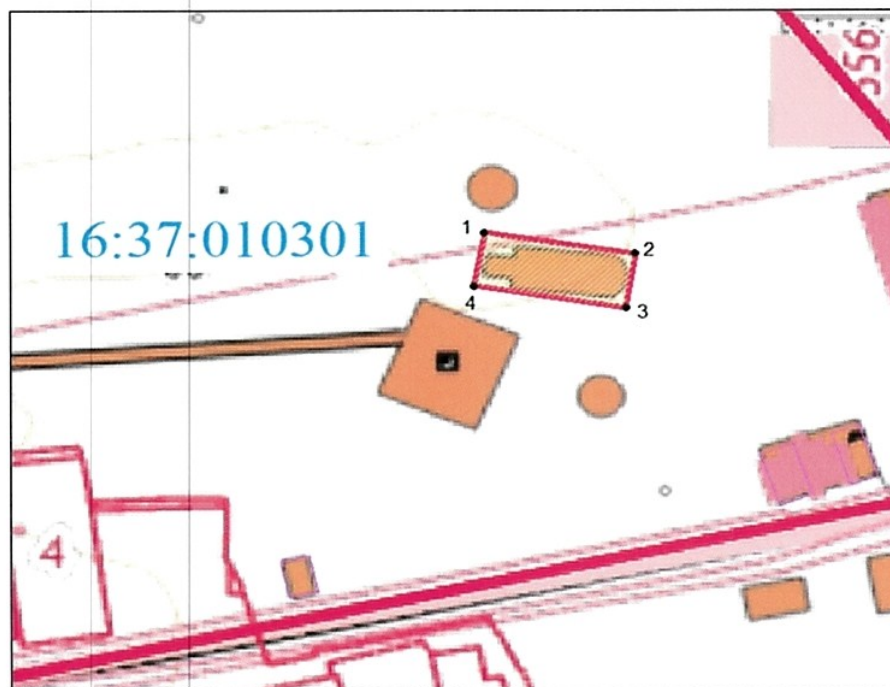
Приложение  
к приказу Комитета  
Республики Татарстан  
по охране объектов  
культурного наследия  
от 25.11. 2022 № 463-П





### Границы территории

объекта культурного наследия федерального значения  
«Успенская церковь», XVIII в., расположенного по адресу:  
Республика Татарстан, Спасский муниципальный район, г. Болгар,  
ул. Мухамедьяра, д. 41, входящего в состав объекта культурного наследия  
федерального значения «Комплекс памятников архитектуры XIII – XIV вв. на  
территории Булгарского городища», XIII – XIV вв.

### Карта (схема)

границ территории объекта культурного наследия федерального значения  
«Успенская церковь», XVIII в., расположенного по адресу:  
Республика Татарстан, Спасский муниципальный район, г. Болгар,  
ул. Мухамедьяра, д. 41



	- граница территории объекта культурного наследия
	- характерная (поворотная) точка границы территории объекта
	- кадастровый квартал
	- границы земельных участков по сведения ЕГРН

Картографическое описание  
 границ территории объекта культурного наследия федерального значения  
 «Успенская церковь», XVIII в., расположенного по адресу:  
 Республика Татарстан, Спасский муниципальный район, г. Болгар,  
 ул. Мухамедьяра, д. 41

Граница территории объекта культурного наследия федерального значения «Успенская церковь», XVIII в., расположенного по адресу: Республика Татарстан, Спасский муниципальный район, г. Болгар, ул. Мухамедьяра, д. 41, проходит:

Прохождение границы		Описание прохождения границы
от точки	до точки	
1	2	3
1	2	от точки 1, расположенной между грунтовой дорогой и объектом культурного наследия по адресу: ул. Мухамедьяра, д. 47, в юго-восточном направлении пересекая грунтовую дорогу вдоль северо-восточной стены объекта культурного наследия по адресу: ул. Мухамедьяра, д. 41, на расстояние 46,25 метров до точки 2
2	3	от точки 2 в юго-западном направлении вдоль юго-восточной стены объекта культурного наследия по адресу: ул. Мухамедьяра, д. 41, по прямой на расстояние 18,17 метров до точки 3
3	4	от точки 3 в северо-западном направлении вдоль стены объекта культурного наследия по адресу: ул. Мухамедьяра, д. 41 на расстояние 46,35 метров до точки 4
4	1	от точки 4 в северо-восточном направлении, пересекая грунтовую дорогу вдоль северо-западной стены объекта культурного наследия по адресу: ул. Мухамедьяра, д. 41, по прямой на расстояние 18,37 метров до точки 1

Таблица характерных точек  
границ территории объекта культурного наследия федерального значения  
«Успенская церковь», XVIII в., расположенного по адресу:  
Республика Татарстан, Спасский муниципальный район, г. Болгар,  
ул. Мухамедьяра, д. 41

№ точки	Координаты точки в местной системе координат (МСК-16)	
	X	Y
1	2	3
1	386331.36	1301558.57
2	386324.36	1301604.29
3	386305.82	1301601.35
4	386313.23	1301555.60
1	386331.36	1301558.57