



ПРИКАЗ

25.11.2022

БОЕРЫК

461-17

г. Казань

Об утверждении границ территории объекта культурного наследия федерального значения «Ханская усыпальница», XIV в., расположенного по адресу: Республика Татарстан, Спасский муниципальный район, г. Болгар, пер. Озерный, д. 2 а, входящего в состав объекта культурного наследия федерального значения «Комплекс памятников архитектуры XIII – XIV вв. на территории Булгарского городища», XIII – XIV вв.

В соответствии с Федеральным законом от 25 июня 2002 года № 73-ФЗ «Об объектах культурного наследия (памятниках истории и культуры) народов Российской Федерации», Законом Республики Татарстан от 1 апреля 2005 года № 60-ЗРТ «Об объектах культурного наследия в Республике Татарстан», в целях сохранения и государственной охраны объектов культурного наследия федерального значения и их территорий, приказываю:

1. Утвердить границы территории объекта культурного наследия федерального значения «Ханская усыпальница», XIV в. (памятник), расположенного по адресу: Республика Татарстан, Спасский муниципальный район, г. Болгар, пер. Озерный, д. 2 а, входящего в состав объекта культурного наследия федерального значения «Комплекс памятников архитектуры XIII – XIV вв. на территории Булгарского городища», XIII – XIV вв., согласно приложению к настоящему приказу.

2. Отделу учета объектов культурного наследия и градостроительной деятельности обеспечить внесение сведений о границах территории объекта культурного наследия федерального значения «Ханская усыпальница», XIV в., в Единый государственный реестр недвижимости и единый государственный реестр объектов культурного наследия (памятников истории и культуры) народов Российской Федерации.

3. Контроль за исполнением настоящего приказа оставляю за собой.

Председатель

И.Н. Гушин

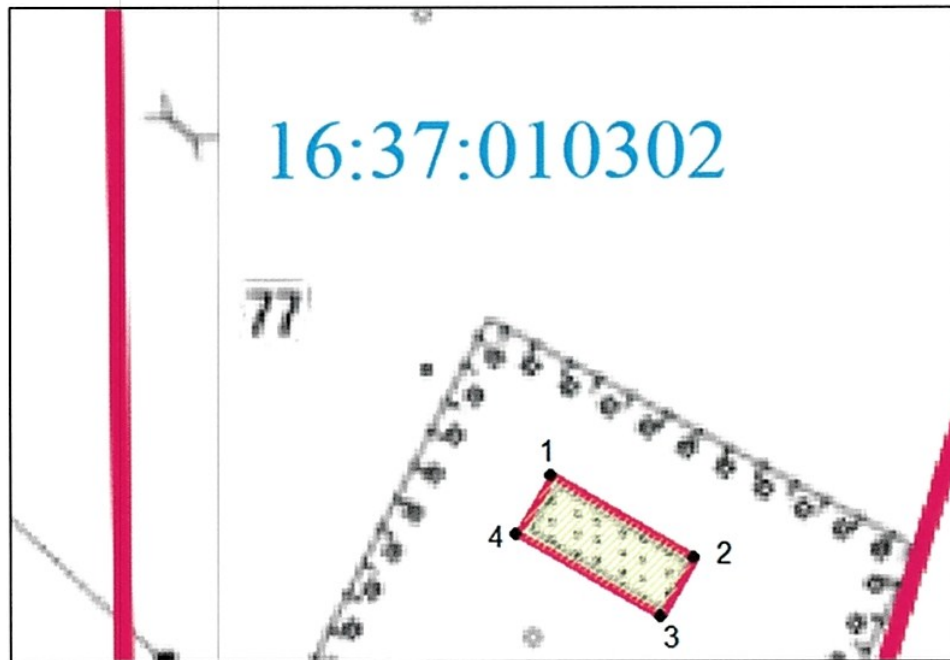
Приложение
к приказу Комитета
Республики Татарстан
по охране объектов
культурного наследия
от 25.11. 2022 № 461-П



Границы территории

объекта культурного наследия федерального значения
«Ханская усыпальница», XIV в., расположенного по адресу: Республика
Татарстан, Спасский муниципальный район, г. Болгар, пер. Озерный, д. 2 а,
входящего в состав объекта культурного наследия федерального значения
«Комплекс памятников архитектуры XIII – XIV вв. на территории Болгарского
городища», XIII – XIV вв.

Карта (схема)

границ территории объекта культурного наследия федерального значения
«Ханская усыпальница», XIV в., расположенного по адресу: Республика Татарстан,
Спасский муниципальный район, г. Болгар, пер. Озерный, д. 2 а



	- граница территории объекта культурного наследия
1●	- характерная (поворотная) точка границы территории объекта
16:37:010302	- кадастровый квартал
	- границы земельных участков по сведениям ЕГРН

Картографическое описание
 границ территории объекта культурного наследия федерального значения
 «Ханская усыпальница», XIV в., расположенного по адресу: Республика Татарстан,
 Спасский муниципальный район, г. Болгар, пер. Озерный, д. 2 а

Граница территории объекта культурного наследия федерального значения
 «Ханская усыпальница», XIV в., расположенного по адресу: Республика Татарстан,
 Спасский муниципальный район, г. Болгар, пер. Озерный, д. 2 а, проходит:

Прохождение границы		Описание прохождения границы
от точки	до точки	
1	2	3
1	2	от точки 1, расположенной между грунтовой дорогой и северо-западным углом объекта культурного наследия по адресу: пер. Озерный, 2 а, в юго-восточном направлении вдоль грунтовой дороги на расстояние 35,17 метров до точки 2
2	3	от точки 2 в юго-западном направлении вдоль юго-восточной стены объекта культурного наследия по адресу: пер. Озерный, 2 а, на расстояние 14,39 метров до точки 3
3	4	от точки 3 в северо-западном направлении параллельно грунтовой дороге на расстояние 35,17 метров до точки 4
4	1	от точки 4 в северо-восточном направлении вдоль северо-западной стены объекта культурного наследия по адресу: пер. Озерный, 2 а, на расстояние 14,39 метров до точки 1

Таблица характерных точек
 границ территории объекта культурного наследия федерального значения
 «Ханская усыпальница», XIV в., расположенного по адресу: Республика Татарстан,
 Спасский муниципальный район, г. Болгар, пер. Озерный, д. 2 а

№ точки	Координаты точки в местной системе координат (МСК-16)	
	X	Y
1	2	3
1	385865.83	1301855.09
2	385848.38	1301885.62
3	385835.89	1301878.48
4	385853.33	1301847.94
1	385865.83	1301855.09