



**ПОСТАНОВЛЕНИЕ**

16.12.2022

г.Казань

**КАРАР**

№ 1355

О внесении изменений в постановление Кабинета Министров Республики Татарстан от 29.12.2017 № 1104 «Об организации на территории Республики Татарстан государственного природного зоологического заказника регионального значения «Нерестилище стерляди»

Кабинет Министров Республики Татарстан ПОСТАНОВЛЯЕТ:

1. Внести в постановление Кабинета Министров Республики Татарстан от 29.12.2017 № 1104 «Об организации на территории Республики Татарстан государственного природного зоологического заказника регионального значения «Нерестилище стерляди» (с изменениями, внесенными постановлениями Кабинета Министров Республики Татарстан от 18.06.2019 № 499, от 22.02.2022 № 152) следующие изменения:

в пункте 1 цифры «1 650» заменить цифрами «1 828»;

пункт 2 изложить в следующей редакции:

«2. Утвердить прилагаемые:

Положение о государственном природном зоологическом заказнике регионального значения «Нерестилище стерляди»;

графическое описание местоположения границ государственного природного зоологического заказника регионального значения «Нерестилище стерляди.»»;

в Положении о государственном природном зоологическом заказнике регионального значения «Нерестилище стерляди», утвержденном указанным постановлением:

абзац второй пункта 1.1 изложить в следующей редакции:

«Заказник расположен на территориях Агрызского, Елабужского, Лаишевского, Мамадышского, Рыбно-Слободского, Тукаевского и Чистопольского муниципальных районов и имеет общую площадь 1 828 гектаров.»»;

пункт 3.1 изложить в следующей редакции:

«3.1. Комитет в соответствии с возложенными на него задачами по организации деятельности заказника осуществляет следующие основные функции:

управление охраной, воспроизводством объектов животного мира, регулирование использования объектов животного мира;

управление в области организации и функционирования особо охраняемых природных территорий регионального значения, ведение Красной книги Республики Татарстан;

региональный государственный контроль (надзор) в области охраны и использования особо охраняемых природных территорий, включая региональный государственный контроль (надзор) в области обеспечения санитарной (горно-санитарной) охраны природных лечебных ресурсов, лечебно-оздоровительных местностей и курортов.»;

границы государственного природного зоологического заказника регионального значения «Нерестилище стерляди», утвержденные указанным постановлением, изложить в новой редакции (прилагаются).

2. Государственному комитету Республики Татарстан по биологическим ресурсам:

обеспечить в установленном порядке представление сведений об изменении границ государственного природного зоологического заказника регионального значения «Нерестилище стерляди» в публично-правовую компанию «Роскадастр»;

представить в Кабинет Министров Республики Татарстан проект постановления Кабинета Министров Республики Татарстан о внесении соответствующих изменений в Государственный реестр особо охраняемых природных территорий Республики Татарстан.

Премьер-министр  
Республики Татарстан



А.В.Песошин

Утверждено  
 постановлением  
 Кабинета Министров  
 Республики Татарстан  
 от 29.12.2017 № 1104  
 (в редакции постановления  
 Кабинета Министров  
 Республики Татарстан  
 от 16.12. 2022 № 1355 )

Графическое описание  
 местоположения границ государственного природного зоологического заказника  
 регионального значения «Нерестилище стерляди»  
 (координатная зона 1)

Раздел 1

Сведения об объекте		
№ п/п	Характеристики объекта	Описание характеристик
1	Местоположение объекта	Республика Татарстан, Лаишевский, Рыбно-Слободский муниципальные районы
2	Площадь объекта +/- величина погрешности определения площади (P +/- Дельта P)	4 763 123 кв.м +/- 95 483 кв.м
3	Иные характеристики объекта	-

Раздел 2

Сведения о местоположении границ объекта					
1. Система координат: МСК-16					
2. Сведения о характерных точках границ объекта					
Обозначение характерных точек границ	Координаты, м		Метод определения координат характерной точки	Средняя квадратическая погрешность положения характерной точки (Mt), м	Описание обозначения точки на местности (при наличии)
	X	Y			
1	2	3	4	5	6
-	-	-	-	-	-
3. Сведения о характерных точках части (частей) границы объекта					
Обозначение характерных точек части границы	Координаты, м		Метод определения координат характерной точки	Средняя квадратическая погрешность положения характерной точки (Mt), м	Описание обозначения точки на местности (при наличии)
	X	Y			
1	2	3	4	5	6
Часть № 1 (Нерестилище «Атабаевское колено»)					



## Раздел 4

План границ объекта –  
государственного природного зоологического заказника регионального значения  
«Нерестилище стерляди»  
(координатная зона I)

Обзорная схема границ объекта (фрагмент 1)



Масштаб 1 : 200 000

Используемые условные знаки и обозначения:

- — граница объекта
- - - — граница муниципального района, городского округа.

## Раздел 4

План границ объекта –  
государственного природного зоологического заказника регионального значения  
«Нерестилище стерляди»  
(координатная зона 1)

## Обзорная схема границ объекта (фрагмент 2)



Масштаб 1 : 200 000

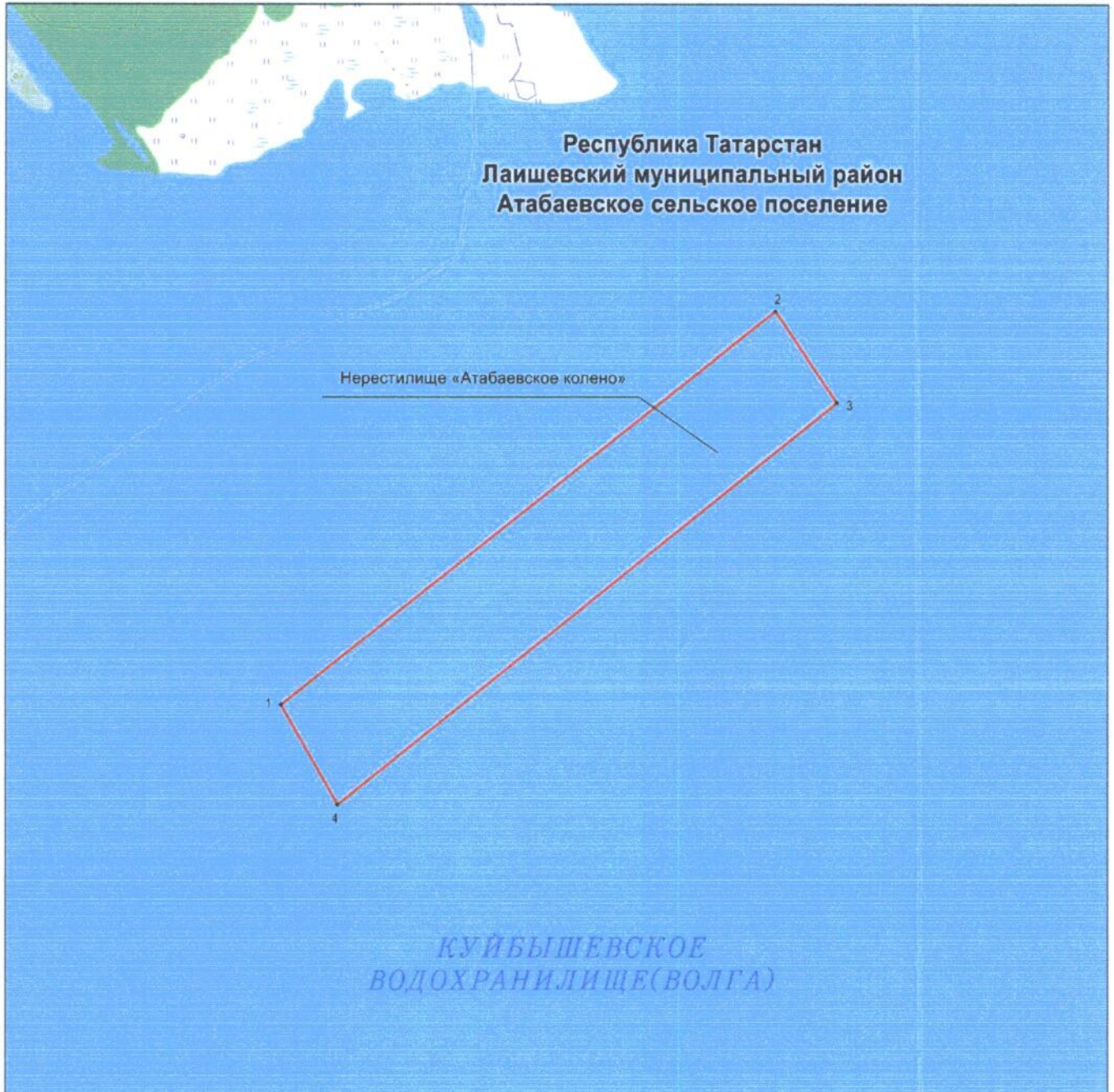
Используемые условные знаки и обозначения:

- — граница объекта
- - - — граница муниципального района, городского округа.

## Раздел 4

План границ объекта –  
государственного природного зоологического заказника регионального значения  
«Нерестилище стерляди»  
(координатная зона 1)

Лист 1



Масштаб 1 : 25 000

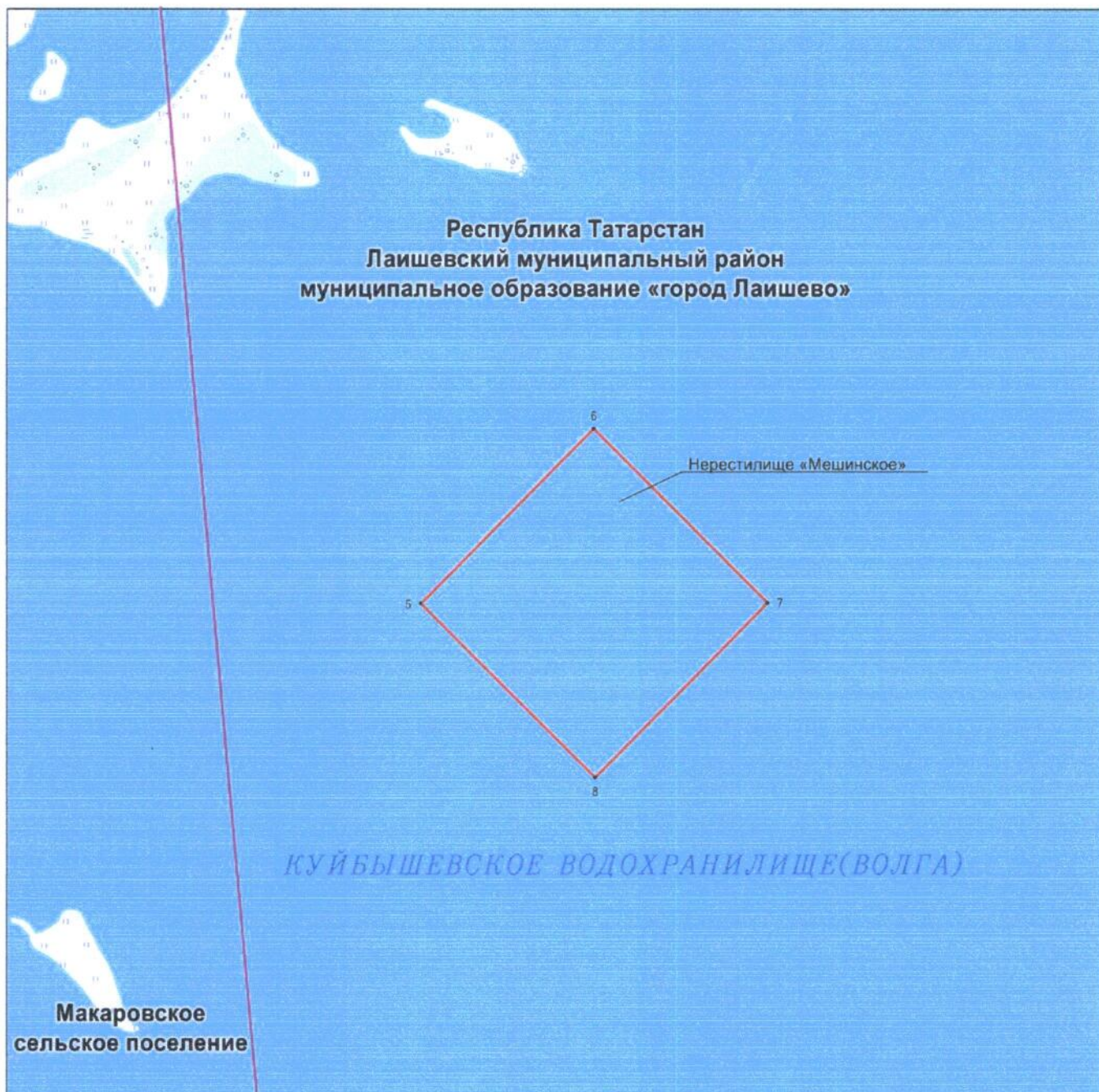
Используемые условные знаки и обозначения:

- 1 – обозначение характерной точки границ объекта
- граница объекта.

## Раздел 4

План границ объекта –  
государственного природного зоологического заказника регионального значения  
«Нерестилище стерляди»  
(координатная зона 1)

Лист 2



Масштаб 1 : 25 000

Используемые условные знаки и обозначения:

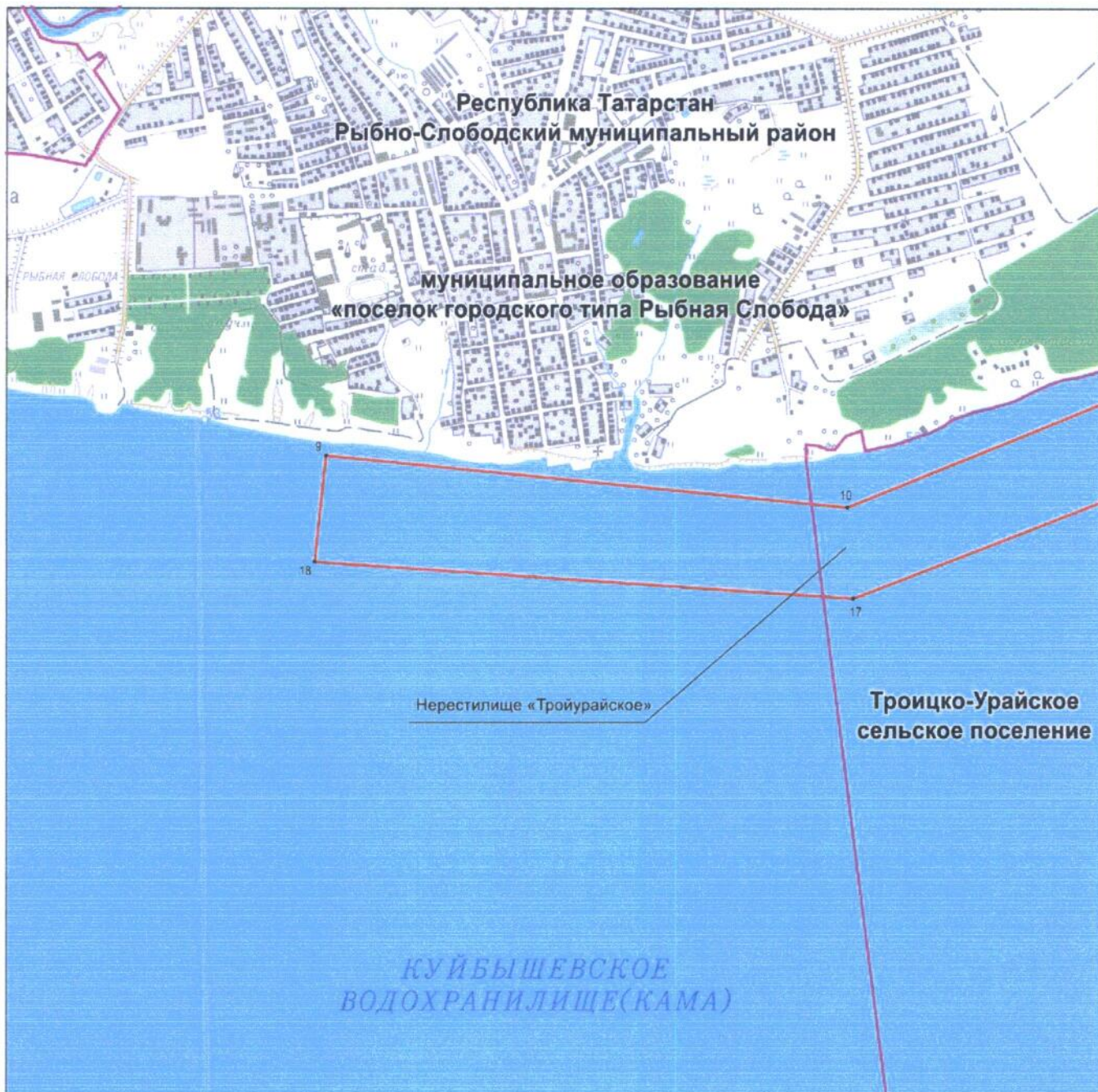
- 5 – обозначение характерной точки границ объекта
- граница объекта
- граница поселения.



## Раздел 4

План границ объекта –  
государственного природного зоологического заказника регионального значения  
«Нерестилище стерляди»  
(координатная зона I)

Лист 3



Масштаб 1 : 25 000

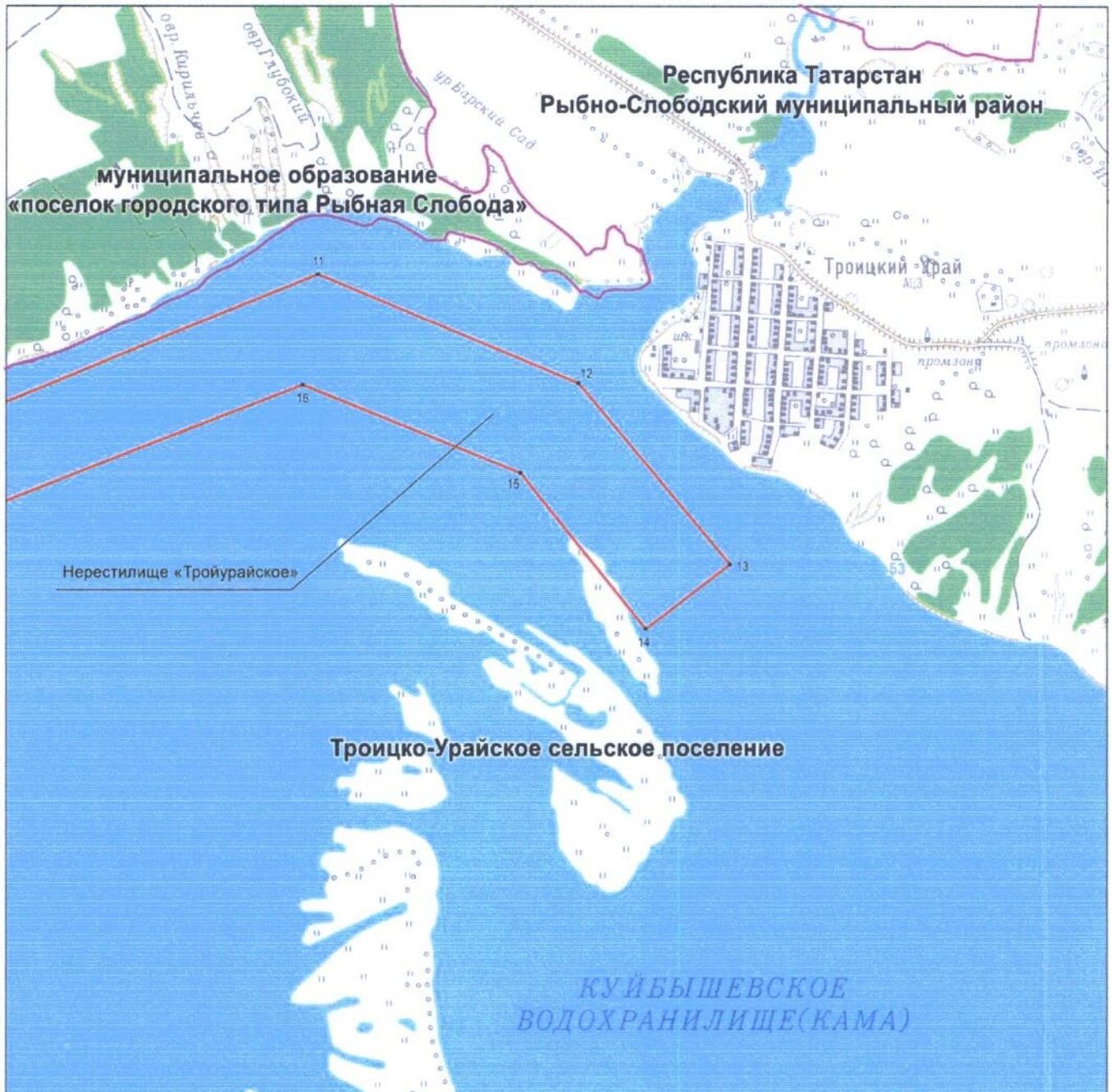
Используемые условные знаки и обозначения:

- 9 – обозначение характерной точки границ объекта
- (red line) – граница объекта
- (pink line) – граница поселения.

## Раздел 4

План границ объекта –  
государственного природного зоологического заказника регионального значения  
«Нерестилище стерляди»  
(координатная зона 1)

Лист 4



Масштаб 1 : 25 000

Используемые условные знаки и обозначения:

- 11 – обозначение характерной точки границ объекта
- (красная линия) – граница объекта
- (розовая линия) – граница поселения.

Графическое описание  
местоположения границ государственного природного зоологического заказника  
регионального значения «Нерестилище стерляди»  
(координатная зона 2)

Раздел 1

Сведения об объекте		
№ п/п	Характеристики объекта	Описание характеристик
1	Местоположение объекта	Республика Татарстан, Чистопольский, Мамадышский, Елабужский, Тукаевский, Агрызский муниципальные районы, муниципальное образование «город Набережные Челны»
2	Площадь объекта +/- величина погрешности определения площади (P +/- Дельта P)	13 515 951 кв.м +/- 160 843 кв.м
3	Иные характеристики объекта	-

Раздел 2

Сведения о местоположении границ объекта					
1. Система координат: МСК-16					
2. Сведения о характерных точках границ объекта					
Обозначение характерных точек границ	Координаты, м		Метод определения координат характерной точки	Средняя квадратическая погрешность положения характерной точки (Mt), м	Описание обозначения точки на местности (при наличии)
	X	Y			
1	2	3	4	5	6
-	-	-	-	-	-
3. Сведения о характерных точках части (частей) границы объекта					
Обозначение характерных точек части границы	Координаты, м		Метод определения координат характерной точки	Средняя квадратическая погрешность положения характерной точки (Mt), м	Описание обозначения точки на местности (при наличии)
	X	Y			
1	2	3	4	5	6
Часть № 4 (Нерестилище «Галактионовское»)					
1	432645.12	2202938.14	Картометрический	12.5	-
2	432603.64	2204839.06	Картометрический	12.5	-
3	432339.80	2204833.30	Картометрический	12.5	-
4	432381.28	2202932.38	Картометрический	12.5	-
1	432645.12	2202938.14	Картометрический	12.5	-
Часть № 5 (Нерестилище «Муратовское»)					
5	440142.68	2220398.91	Картометрический	12.5	-
6	443146.78	2224010.19	Картометрический	12.5	-
7	443830.69	2226660.99	Картометрический	12.5	-

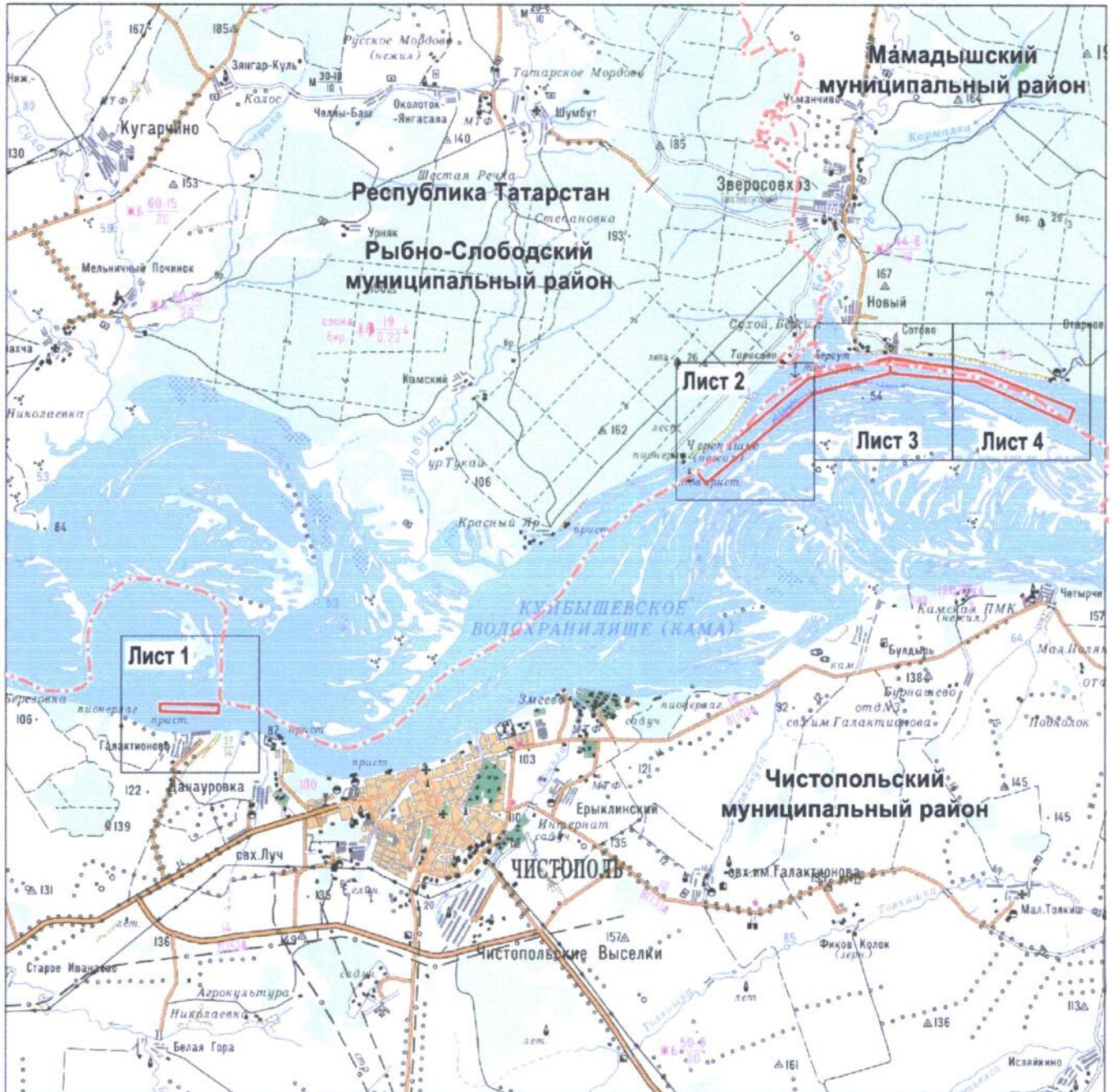
1	2	3	4	5	6
8	443335.32	2226687.84	Картометрический	12.5	-
9	442664.51	2224171.19	Картометрический	12.5	-
10	439773.52	2220702.22	Картометрический	12.5	-
5	440142.68	2220398.91	Картометрический	12.5	-
Часть № 6 (Нерестилище «Берсутское»)					
11	443830.69	2226661.99	Картометрический	12.5	-
12	443411.57	2229586.66	Картометрический	12.5	-
13	442187.42	2232693.00	Картометрический	12.5	-
14	441726.53	2232493.33	Картометрический	12.5	-
15	443073.38	2229458.30	Картометрический	12.5	-
16	443335.32	2226688.84	Картометрический	12.5	-
11	443830.69	2226661.99	Картометрический	12.5	-
Часть № 7 (Нерестилище «Вандовское»)					
17	440254.23	2235791.91	Картометрический	12.5	-
18	440324.17	2237374.41	Картометрический	12.5	-
19	442029.45	2241561.57	Картометрический	12.5	-
20	441553.57	2241701.40	Картометрический	12.5	-
21	439858.06	2237525.92	Картометрический	12.5	-
22	439759.96	2235749.53	Картометрический	12.5	-
17	440254.23	2235791.91	Картометрический	12.5	-
Часть № 8 (Нерестилище «Сокольское»)					
23	450602.50	2267287.37	Картометрический	12.5	-
24	450665.40	2267522.79	Картометрический	12.5	-
25	449169.56	2267710.66	Картометрический	12.5	-
26	447092.84	2267892.45	Картометрический	12.5	-
27	447100.49	2267553.77	Картометрический	12.5	-
28	448469.38	2267449.49	Картометрический	12.5	-
29	448950.80	2267452.40	Картометрический	12.5	-
30	449175.66	2267443.92	Картометрический	12.5	-
31	449206.44	2267492.89	Картометрический	12.5	-
32	449233.52	2267492.42	Картометрический	12.5	-
33	449363.87	2267445.32	Картометрический	12.5	-
34	449482.91	2267461.10	Картометрический	12.5	-
35	449511.56	2267431.53	Картометрический	12.5	-
36	449639.73	2267402.69	Картометрический	12.5	-
37	449791.21	2267424.13	Картометрический	12.5	-
38	450263.80	2267322.06	Картометрический	12.5	-
39	450446.91	2267276.05	Картометрический	12.5	-
23	450602.50	2267287.37	Картометрический	12.5	-
Часть № 9 (Нерестилище «Запретная зона Нижнекамской ГЭС»)					
40	464235.77	2308111.76	Картометрический	12.5	-
41	464800.37	2311251.99	Картометрический	12.5	-
42	464362.65	2311493.06	Картометрический	12.5	-
43	463728.26	2308096.54	Картометрический	12.5	-
40	464235.77	2308111.76	Картометрический	12.5	-
Часть № 10 (Нерестилище «Усть-Ижевское»)					
44	497401.79	2343240.24	Картометрический	12.5	-
45	498105.70	2344202.13	Картометрический	12.5	-
46	497846.17	2344623.71	Картометрический	12.5	-
47	496823.77	2344894.69	Картометрический	12.5	-
48	496846.25	2344589.26	Картометрический	12.5	-



## Раздел 4

План границ объекта –  
государственного природного зоологического заказника регионального значения  
«Нерестилище стерляди»  
(координатная зона 2)

Обзорная схема границ объекта (фрагмент 1)



Масштаб 1 : 200 000

Используемые условные знаки и обозначения:

- — граница объекта
- - - — граница муниципального района, городского округа.

План границ объекта –  
государственного природного зоологического заказника регионального значения  
«Нерестилище стерляди»  
(координатная зона 2)

Обзорная схема границ объекта (фрагмент 2)



Масштаб 1 : 200 000

Используемые условные знаки и обозначения:

- — граница объекта
- - - - - — граница муниципального района, городского округа.

## Раздел 4

План границ объекта –  
государственного природного зоологического заказника регионального значения  
«Нерестилище стерляди»  
(координатная зона 2)

## Обзорная схема границ объекта (фрагмент 3)



Масштаб 1 : 200 000

Используемые условные знаки и обозначения:

- — граница объекта
- - - — граница муниципального района, городского округа.



## Раздел 4

План границ объекта –  
государственного природного зоологического заказника регионального значения  
«Нерестилище стерляди»  
(координатная зона 2)

Обзорная схема границ объекта (фрагмент 4)



Масштаб 1 : 200 000

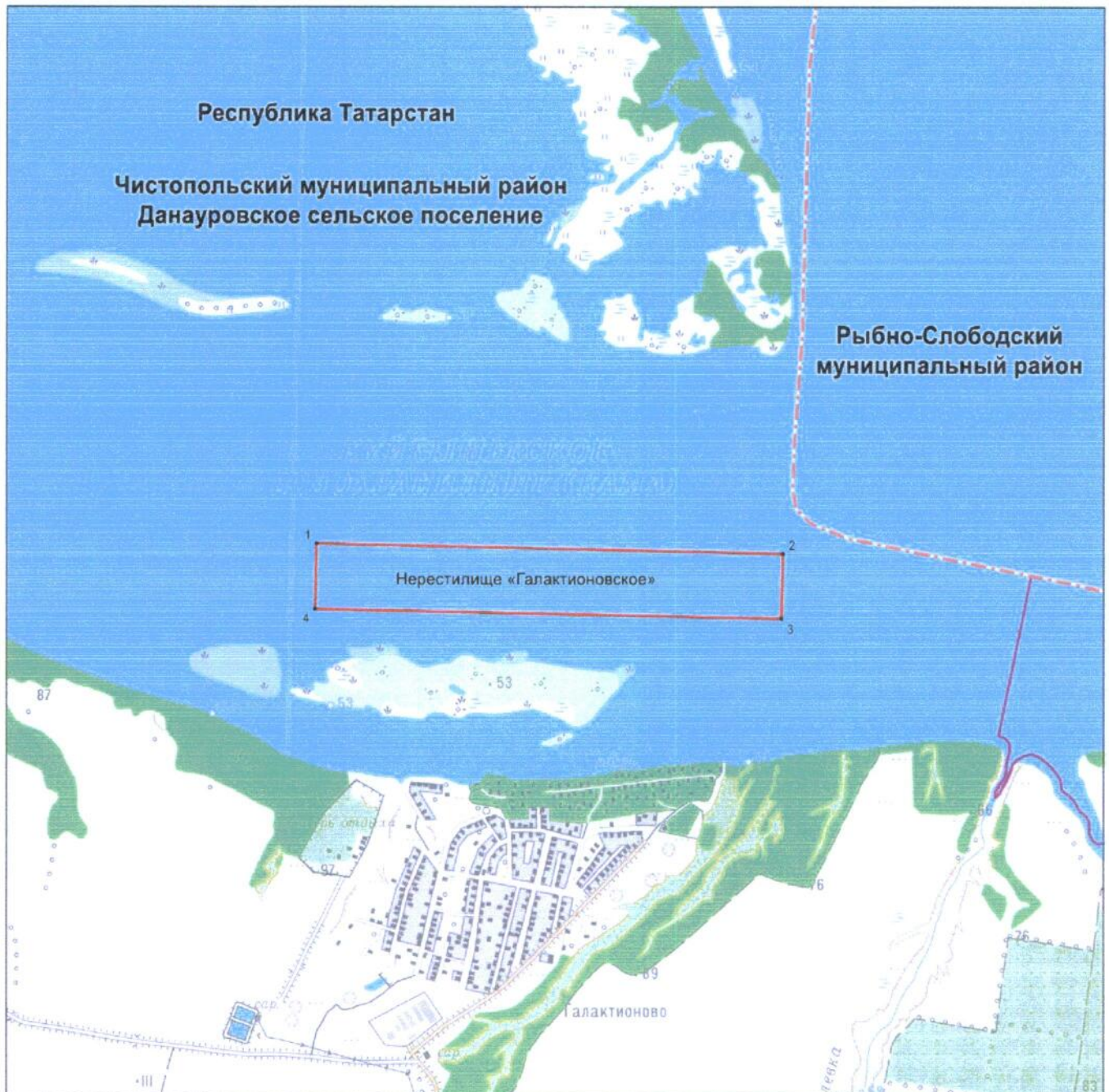
Используемые условные знаки и обозначения:

- — граница объекта
- · - · - — граница Республики Татарстан
- · · · · — граница муниципального района, городского округа.

## Раздел 4

План границ объекта –  
государственного природного зоологического заказника регионального значения  
«Нерестилище стерляди»  
(координатная зона 2)

Лист 1



Масштаб 1 : 25 000

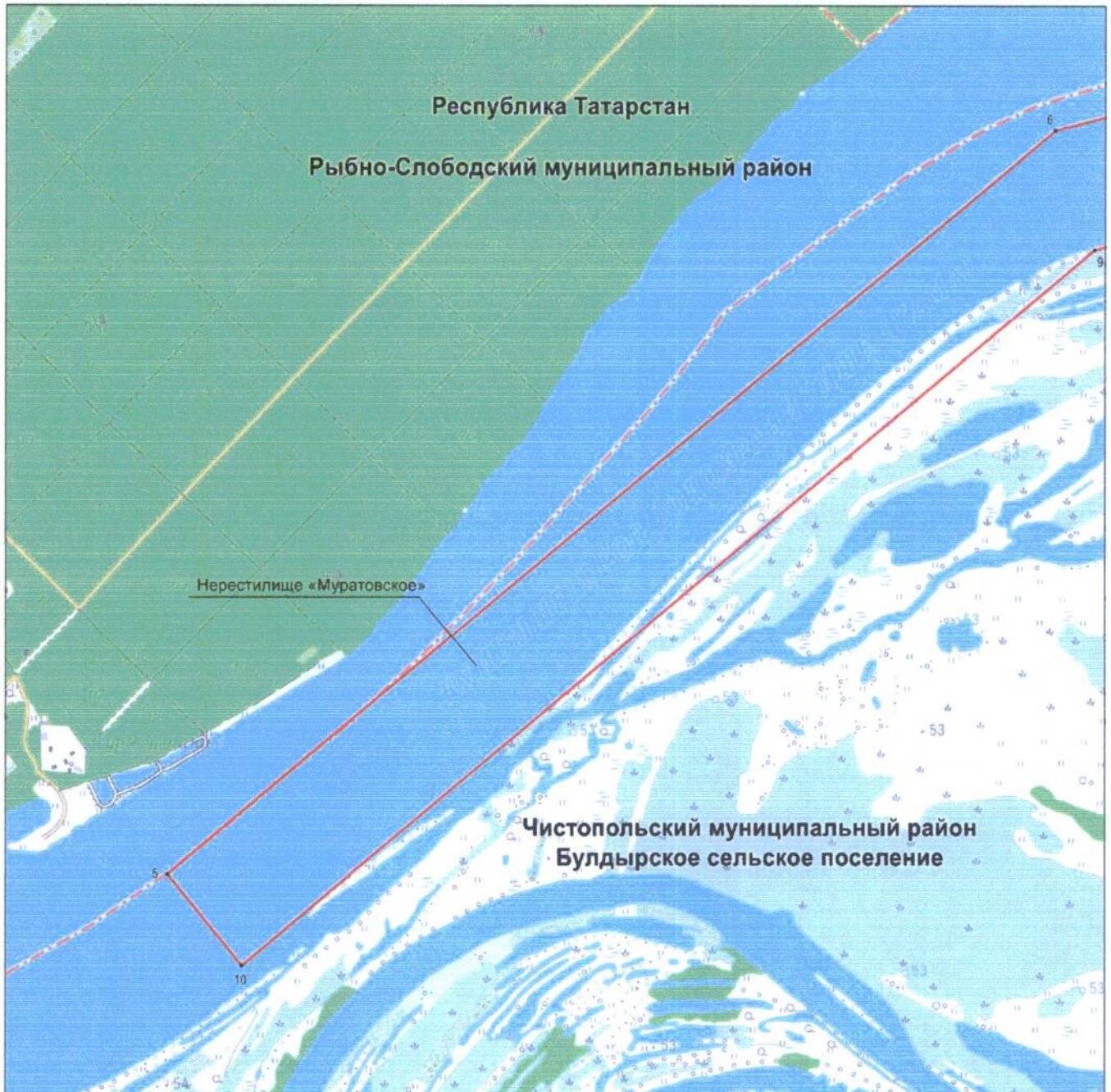
Используемые условные знаки и обозначения:

- 1 – обозначение характерной точки границ объекта
- — — — — граница объекта
- - - - - граница муниципального района, городского округа
- — — — — граница поселения.

## Раздел 4

План границ объекта –  
государственного природного зоологического заказника регионального значения  
«Нерестилище стерляди»  
(координатная зона 2)

Лист 2



Масштаб 1 : 25 000

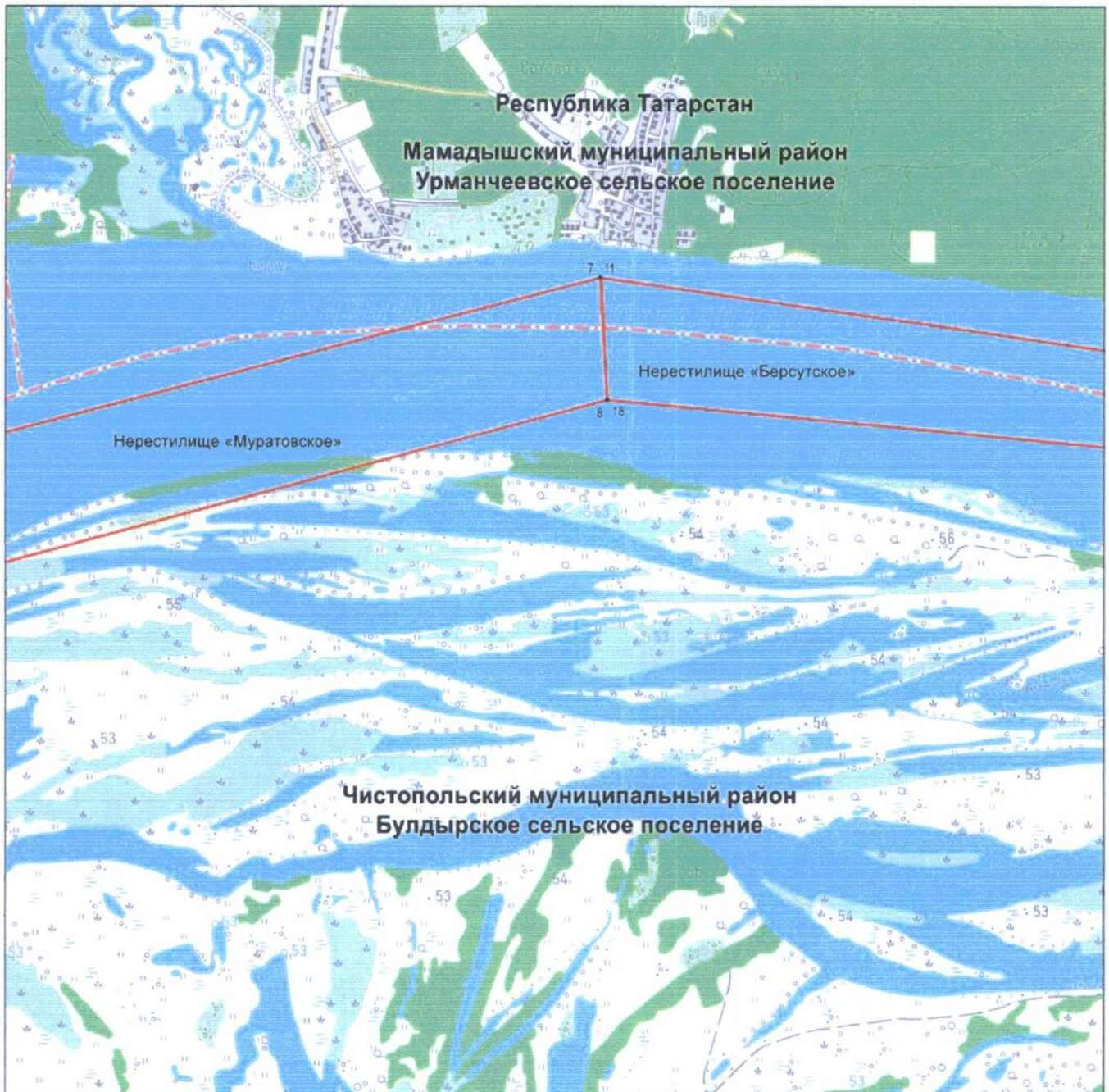
Используемые условные знаки и обозначения:

- 5 – обозначение характерной точки границ объекта
- граница объекта
- - - граница муниципального района, городского округа.

## Раздел 4

План границ объекта –  
государственного природного зоологического заказника регионального значения  
«Нерестилище стерляди»  
(координатная зона 2)

Лист 3



Масштаб 1 : 25 000

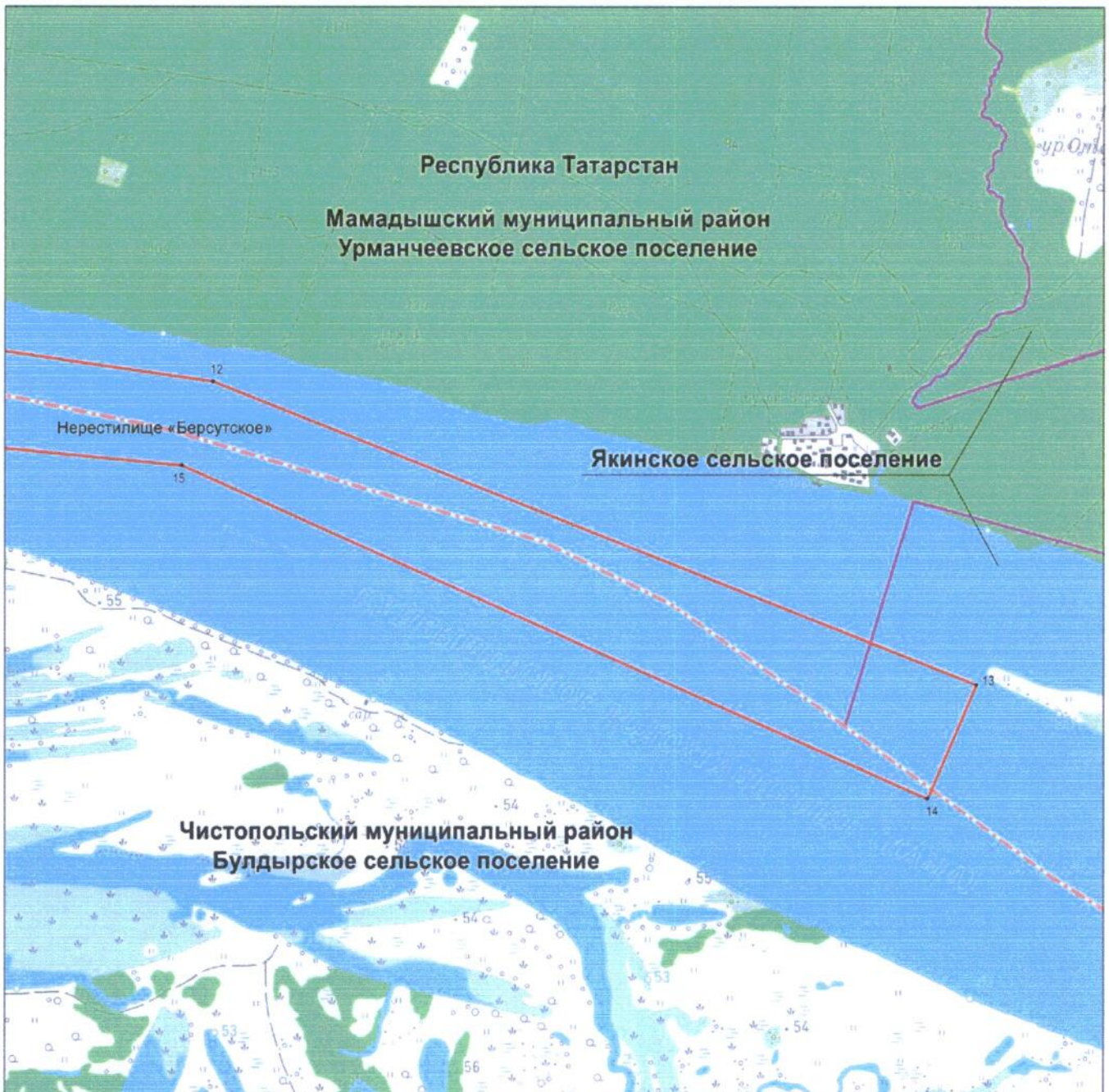
Используемые условные знаки и обозначения:

- 7 – обозначение характерной точки границ объекта
- — граница объекта
- - - - - граница муниципального района, городского округа.

## Раздел 4

План границ объекта –  
государственного природного зоологического заказника регионального значения  
«Нерестилище стерляди»  
(координатная зона 2)

Лист 4



Масштаб 1 : 25 000

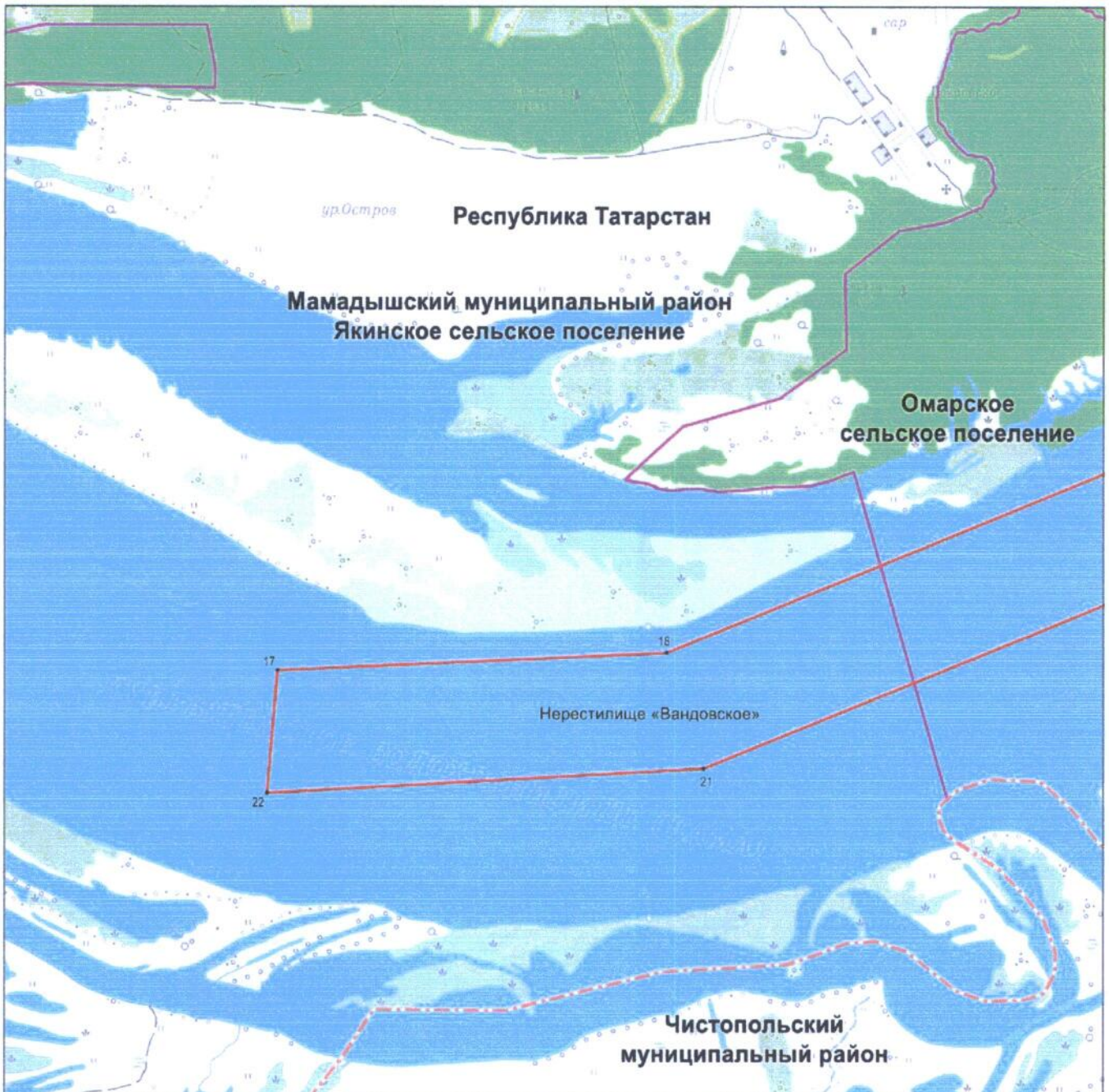
Используемые условные знаки и обозначения:

- 12 – обозначение характерной точки границ объекта
- граница объекта
- - - - - граница муниципального района, городского округа
- граница поселения.

## Раздел 4

План границ объекта –  
государственного природного зоологического заказника регионального значения  
«Нерестилище стерляди»  
(координатная зона 2)

Лист 5



Масштаб 1 : 25 000

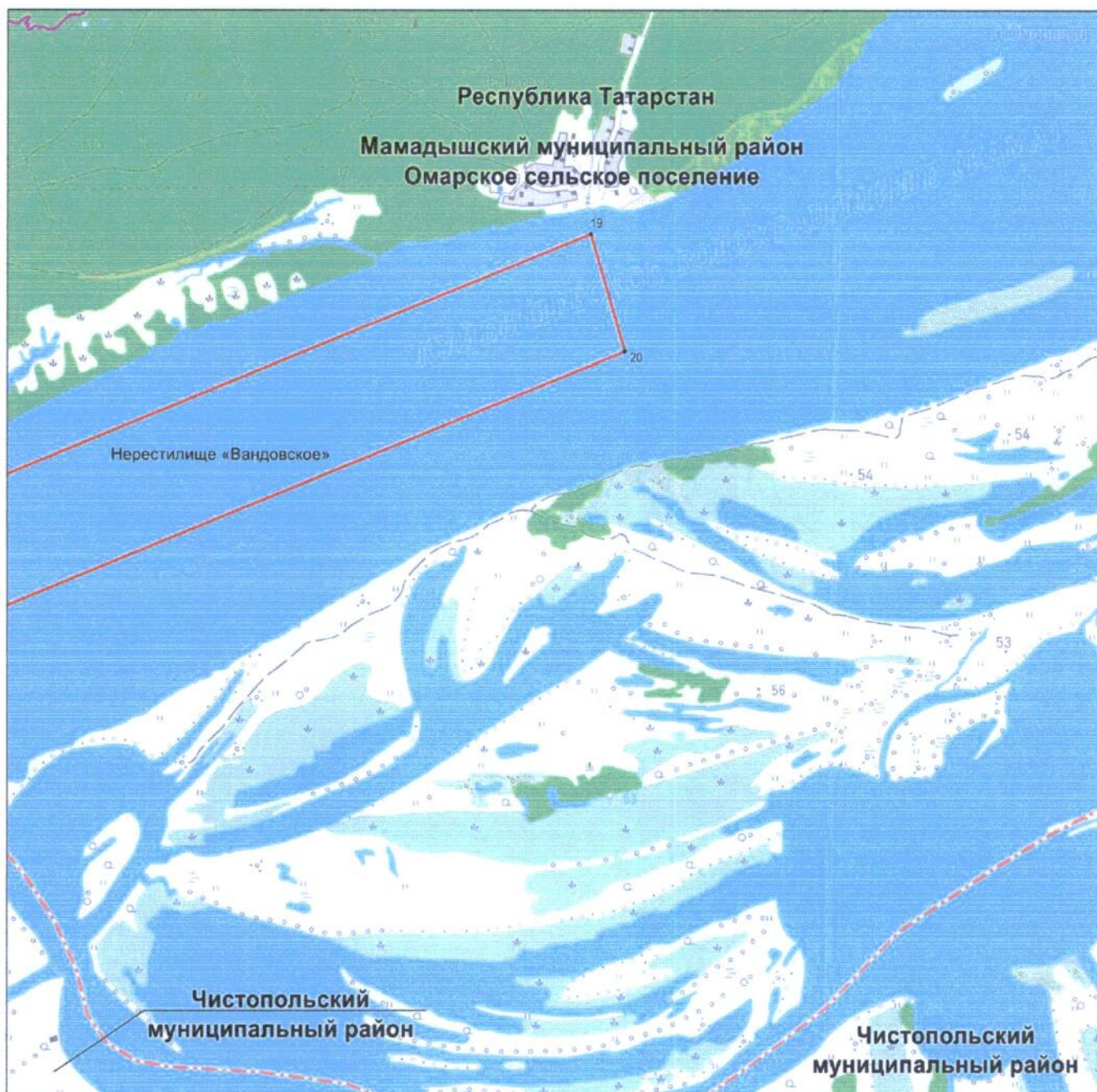
Используемые условные знаки и обозначения:

- 17 – обозначение характерной точки границ объекта
- граница объекта
- - - граница муниципального района, городского округа
- граница поселения.

## Раздел 4

План границ объекта –  
государственного природного зоологического заказника регионального значения  
«Нерестилище стерляди»  
(координатная зона 2)

Лист 6



Масштаб 1 : 25 000

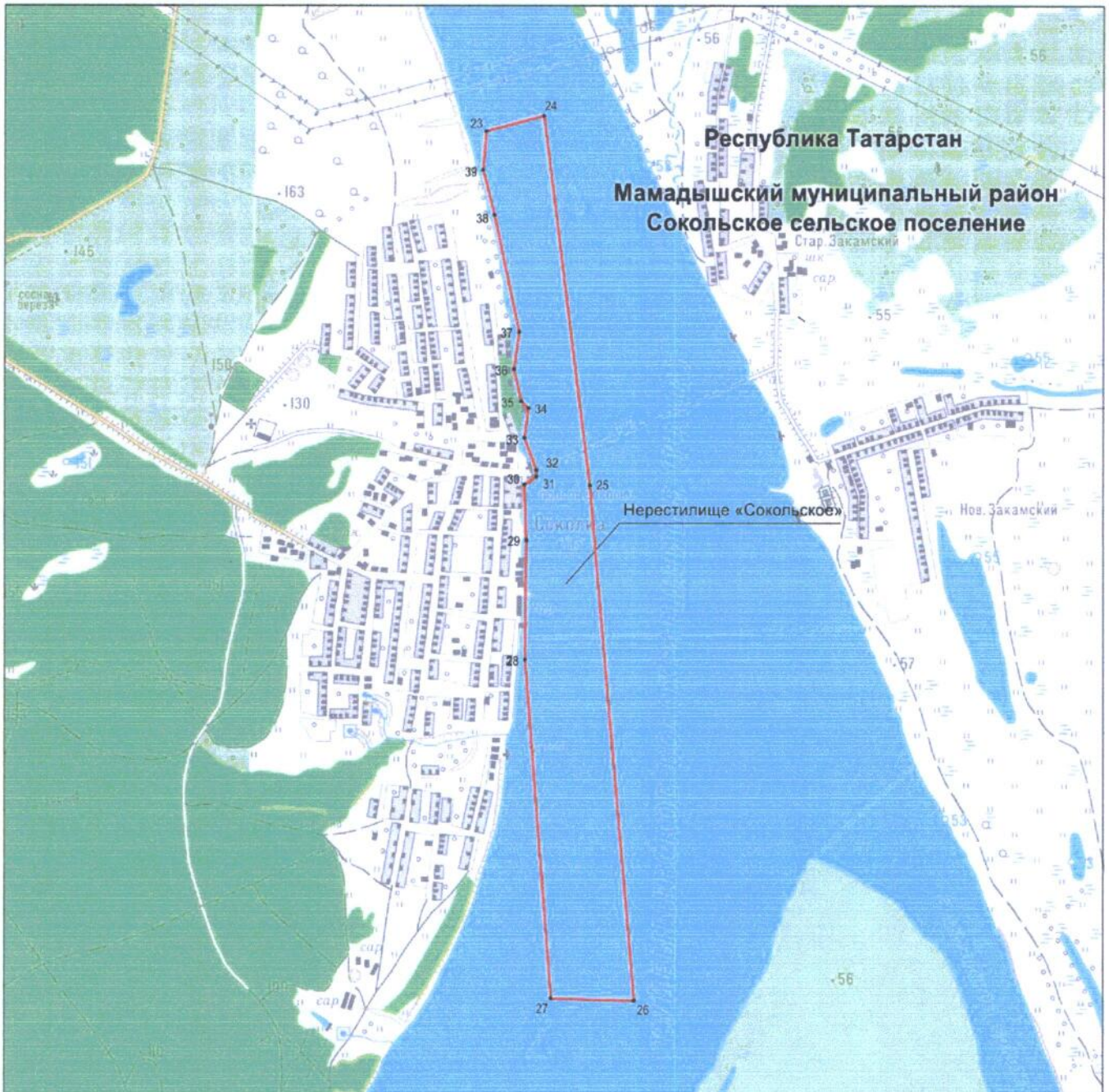
Используемые условные знаки и обозначения:

- 19 – обозначение характерной точки границ объекта
- граница объекта
- - - - - граница муниципального района, городского округа
- граница поселения.

## Раздел 4

План границ объекта –  
государственного природного зоологического заказника регионального значения  
«Нерестилище стерляди»  
(координатная зона 2)

Лист 7



Масштаб 1 : 25 000

Используемые условные знаки и обозначения:

- 23 – обозначение характерной точки границ объекта
- граница объекта.



## Раздел 4

План границ объекта –  
государственного природного зоологического заказника регионального значения  
«Нерестилище стерляди»  
(координатная зона 2)

Лист 8



Масштаб 1 : 25 000

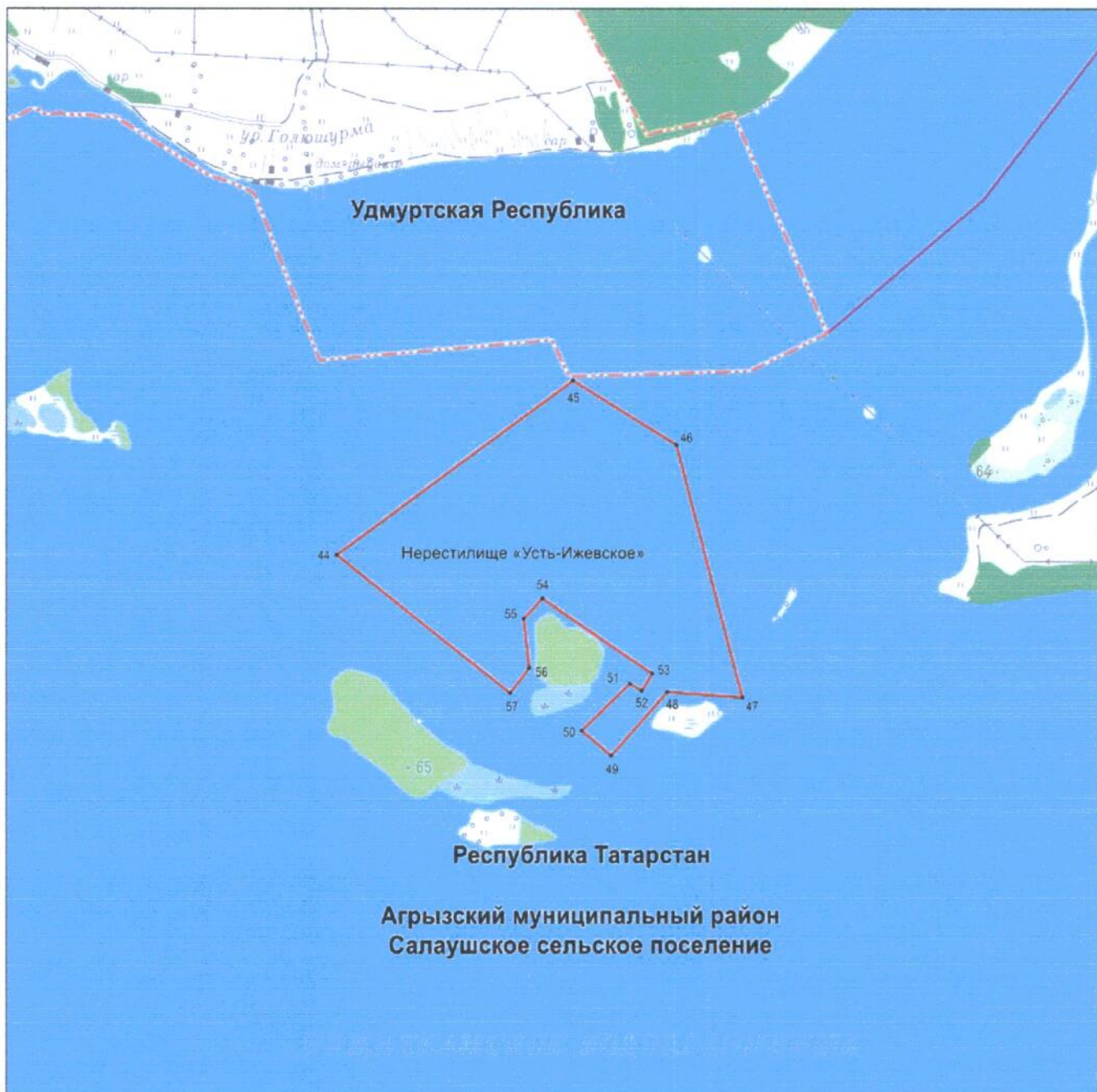
Используемые условные знаки и обозначения:

- 40 – обозначение характерной точки границ объекта
- — граница объекта
- - - - - граница муниципального района, городского округа
- == == == граница поселения.

## Раздел 4

План границ объекта –  
государственного природного зоологического заказника регионального значения  
«Нерестилище стерляди»  
(координатная зона 2)

Лист 9



Масштаб 1 : 25 000

Используемые условные знаки и обозначения:

- 44 – обозначение характерной точки границ объекта
- граница объекта
- - - граница Республики Татарстан
- граница поселения.