



ПРИКАЗ

30.09.2022

БОЕРЫК

№ 332-П

О включении выявленного объекта культурного наследия «Церковь Петропавловская», 1811 – 1822 гг., расположенного по адресу: Республика Татарстан, Кукморский муниципальный район, д. Танькино, в единый государственный реестр объектов культурного наследия (памятников истории и культуры) народов Российской Федерации в качестве объекта культурного наследия регионального значения «Церковь Петропавловская», 1813 – 1822 гг., расположенного по адресу: Республика Татарстан, Кукморский муниципальный район, д. Танькино, ул. Красная Звезда, д. 12Б, утверждении его границ территории и предмета охраны

В соответствии с Федеральным законом от 25 июня 2002 года № 73-ФЗ «Об объектах культурного наследия (памятниках истории и культуры) народов Российской Федерации», Законом Республики Татарстан от 1 апреля 2005 года № 60-ЗРТ «Об объектах культурного наследия в Республике Татарстан», постановлением Кабинета Министров Республики Татарстан от 10.06.2016 № 393 «Об утверждении Положения о порядке принятия решения о включении объекта культурного наследия регионального значения или объекта культурного наследия местного (муниципального) значения в единый государственный реестр объектов культурного наследия (памятников истории и культуры) народов Российской Федерации», положительным заключением государственной историко-культурной экспертизы от 26.08.2021, приказываю:

1. Включить выявленный объект культурного наследия «Церковь Петропавловская», 1811 – 1822 гг., расположенный по адресу: Республика Татарстан, Кукморский муниципальный район, д. Танькино, в единый государственный реестр объектов культурного наследия (памятников истории и культуры) народов Российской Федерации в качестве объекта культурного наследия регионального значения «Церковь Петропавловская», 1813 – 1822 гг., расположенного по адресу: Республика Татарстан, Кукморский муниципальный район, д. Танькино, ул. Красная Звезда, д. 12Б.

2. Утвердить границы территории объекта культурного наследия регионального значения «Церковь Петропавловская», 1813 – 1822 гг., расположенного по адресу: Республика Татарстан, Кукморский муниципальный район, д. Танькино, ул. Красная Звезда, д. 12Б, согласно приложению № 1 к настоящему приказу.

3. Утвердить предмет охраны объекта культурного наследия регионального значения «Церковь Петропавловская», 1813 – 1822 гг., расположенного по адресу: Республика Татарстан, Кукморский муниципальный район, д. Танькино, ул. Красная Звезда, д. 12Б, согласно приложению № 2 к настоящему приказу.

4. Контроль за исполнением настоящего приказа оставляю за собой.

Председатель Комитета



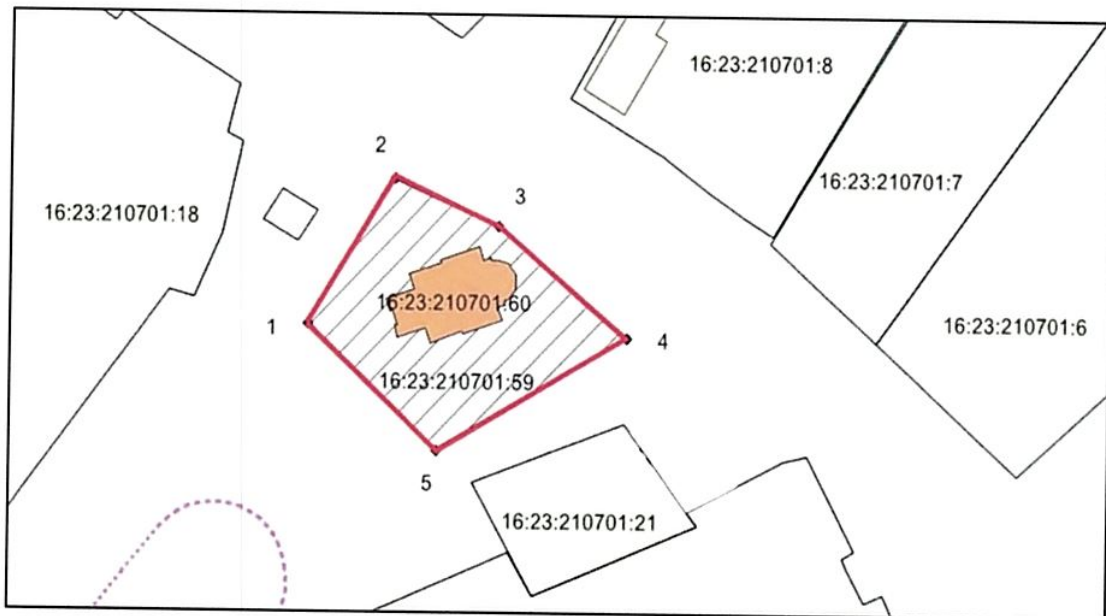
И.Н. Гушин

Приложение № 1
к приказу Комитета
Республики Татарстан по охране
объектов культурного наследия
от 30.08. 2022 № 332-17




Границы территории

объекта культурного наследия регионального значения
«Церковь Петропавловская», 1813 – 1822 гг., расположенного по адресу:
Республика Татарстан, Кукморский муниципальный район, д. Танькино,
ул. Красная Звезда, д. 12Б

Карта (схема) границ территории
объекта культурного наследия регионального значения
«Церковь Петропавловская», 1813 – 1822 гг., расположенного по адресу:
Республика Татарстан, Кукморский муниципальный район, д. Танькино,
ул. Красная Звезда, д. 12Б



Условные обозначения

	Граница территории объекта культурного наследия
	Территория объекта культурного наследия
	Объект культурного наследия
16:23:210701:59	Кадастровый номер земельного участка
1	Характерные точки границы территории

Картографическое описание
 объекта культурного наследия регионального значения
 «Церковь Петропавловская», 1813 – 1822 гг., расположенного по адресу:
 Республика Татарстан, Кукморский муниципальный район, д. Танькино,
 ул. Красная Звезда, д. 12Б

Таблица характерных точек
 границы территории объекта культурного наследия регионального значения
 «Церковь Петропавловская», 1813 – 1822 гг., расположенного по адресу: Республика
 Татарстан, г. Чистополь, ул. Красная Звезда, д. 12Б

№ точки	Координаты точки в местной системе координат (МСК-16)		Координаты точки во всемирной геодезической системе координат 1984 года (WGS-84)	
	X	Y	N	E
1	502352.6	2233572.64	56°1'24.48"	50°57'59.10"
2	502373.05	2233585.4	56°1'25.15"	50°57'59.82"
3	502366.42	2233600.82	56°1'24.94"	50°58'0.71"
4	502350.9	2233619.98	56°1'24.45"	50°58'01.83"
5	502335.08	2233592.04	56°1'23.93"	50°58'0.23"
1	502352.6	2233572.64	56°1'24.48"	50°57'59.10"

Граница территории объекта культурного наследия регионального значения «Церковь Петропавловская», 1813 – 1822 гг., расположенного по адресу: Республика Татарстан, Кукморский муниципальный район, д. Танькино, ул. Красная Звезда, д. 12Б, проходит:

Прохождение границы		Описание прохождения границы
от точки	до точки	
1	2	3
1	2	от точки 1, расположенной у северо-восточной границы участка подсобного хозяйства с кадастровым номером 16:23:210701:18, до точки 2 в северо-восточном направлении, расположенной у юго-западной границы участка подсобного хозяйства с кадастровым номером 16:23:210701:9

2	3	от точки 2, расположенной у юго-западной границы участка подсобного хозяйства с кадастровым номером 16:23:210701:9, в юго-восточном направлении вдоль юго-западной границы участков подсобных хозяйств с кадастровыми номерами 16:23:210701:9 и 16:23:210701:8 до точки 3, расположенной у границы участка подсобного хозяйства 16:23:210701:8 в юго-западном направлении
3	4	от точки 3, расположенной у юго-западной границы участка подсобного хозяйства с кадастровым номером 16:23:210701:8, до точки 4, вдоль участка с кадастровым номером 16:23:210701:8 в юго-восточном направлении, расположенной у юго-западной границы участков подсобных хозяйств с кадастровыми номерами 16:23:210701:7 и 16:23:210701:6
4	5	от точки 4, расположенной у юго-западной границы участков подсобных хозяйств с кадастровыми номерами 16:23:210701:7 и 16:23:210701:6, вдоль участка подсобного хозяйства 16:23:210701:29, участка бесхозного здания 16:23:210701:21 и далее вдоль участка подсобного хозяйства с кадастровым номером 16:23:210701:29 до точки 5, расположенной у северо-западной границы участка подсобного хозяйства 16:23:210701:29
5	1	от точки 5, расположенной у северо-западной границы участка подсобного хозяйства с кадастровым номером 16:23:210701:29, вдоль участка охранной зоны линии электропередач в северо-западном направлении до точки 1, расположенной у северо-восточной границы участка подсобного хозяйства с кадастровым номером 16:23:210701:18

Предмет охраны

объекта культурного наследия регионального значения
«Церковь Петропавловская», 1813 – 1822 гг., расположенного по адресу: Республика
Татарстан, Кукморский муниципальный район, д. Танькино, ул. Красная Звезда, д. 12Б

Описание предмета охраны:

1. Местоположение, градостроительные и композиционные характеристики объекта в структуре исторической застройки д. Танькино, на открытой широкой площади на невысоком плоском холме, территория в сложившихся границах.
2. Доминирующее положение в окружающем ландшафте, существующие видовые раскрытия с улиц Красная звезда и Луговая.
3. Симметричная объемно-пространственная композиция одноэтажного без подвала здания, состоящая из двухсветного четверика храма, с пристенным портиком, завершенным треугольным фронтоном, несущего высокий барабан со сферическим куполом, полукруглого объема апсиды, перекрытого полусферическим сводом с восточной стороны от храма; массивного объема трапезной, прямоугольного в плане, высотой с четверик храма, перекрытого цилиндрическим сводом и двухъярусной колокольной, квадратной в плане и завершенной невысоким ломаным по силуэту шатром.
4. Конструктивная схема, подлинные кирпичные стены, кирпичные перемычки: клинчатые со стороны фасадов и лучковые со стороны интерьера дверных и оконных проемов первого яруса храма, арочные проемы 1-го этажа, клинчатые дверные проемы, арочные оконные проемы вторых ярусов храма и колокольни, сводчатые перекрытия: цилиндрические, сферическое, лотковое, полукупольное; местоположение одномаршевой каменной лестницы на второй ярус колокольни в толще каменных стен.
5. Композиционное решение и архитектурное оформление фасадов: гладкие оштукатуренные и окрашенные поверхности стен и декоративные детали; двухсветный четверик кафоликона с южной и северной сторон оформлен классическим пристенным портиком с четырьмя полуколоннами тосканского ордера, двумя высокими оконными и дверным по центру проемами с южной и северной сторон и оконными нишами с восточной стороны, портик завершается треугольным фронтоном с крупным полуарочным трехчастным проемом и ступенчатым карнизом с широким фризом, соединяющим объемы храма и апсиды, фриз кафоликона декорирован рядом вертикальных полочек и широко расставленных сухариков, высокий барабан прорезан арочными проемами между плоскими пилястрами, завершается ступенчатым карнизом и сферическим куполом; объем полукруглой апсиды, примыкающий к храму с восточной стороны, прорезан оконными проемами, оформленными сандриками-полочкой; объем трапезной прорезан оконным (со стороны северного фасада) и дверным (со стороны южного

фасада) проемами по центру, нижний ярус колокольни с рустованными пилястрами на углах и с арочным проемом по центру со стороны западного фасада и с арочной нишей с северной и южной сторон, в нижней части второго яруса с глухими треугольными фронтонами и в верхней части со сквозным верхним четвериком звона с большими арочными проемами, по углам оформленными огибающими лопатками на две трети высоты и круглыми профилированными розетками.

6. Пространственно-планировочная структура интерьеров здания в пределах капитальных стен – трехчастная: входная часть с колокольней, вестибюль, анфиладно-связанные помещения кафоликона с апсидой и трапезной, декоративное оформление интерьеров: пол из белокаменных плит, профилированные тяги в обрамлении оконных и дверных проемов первого яруса кафоликона и апсиды; две кирпичные прямоугольные в плане печи в северной и южной частях трапезной; кованые металлические решетки кубоватого рисунка оконных проемов первого этажа.

7. Исторические конфигурации и конструкции купольного завершения кафоликона, скатных кровель портиков храма и трапезной, шатрового завершения колокольни; исторический материал и характер кровельного покрытия (листовое железо); высотные отметки по венчающим карнизам.

* Предмет охраны подлежит уточнению и дополнению при дальнейшем комплексном исследовании объекта, а также в процессе производства реставрационных работ

ТАБЛИЦА ПРЕДМЕТА ОХРАНЫ

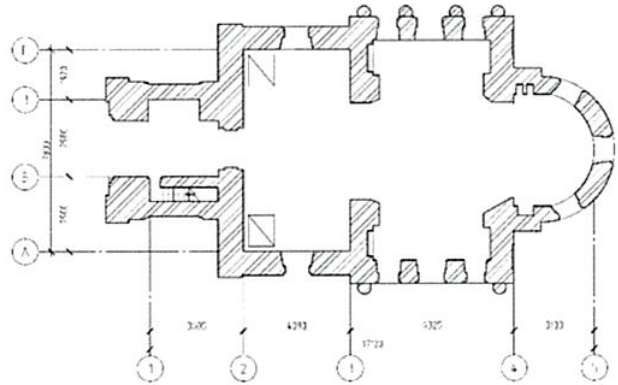
объекта культурного наследия регионального значения
«Петропавловская церковь», 1813 – 1822 гг., расположенного по адресу:
Республика Татарстан, Кукморский муниципальный район, д. Танькино,
ул. Красная Звезда, д. 12Б

№ п/п	Предмет охраны	Фотофиксация основных элементов
1	2	3
1.	<p>Местоположение, градостроительные и композиционные характеристики объекта в структуре исторической застройки д. Танькино, на открытой широкой площади на невысоком плоском холме, территория в сложившихся границах</p>	 <p style="text-align: center;">■ - местоположение объекта</p>
2.	<p>Доминирующее положение в окружающем ландшафте, существующие видовые раскрытия с улиц Красная звезда и Луговая</p>	 <p style="text-align: center;">Вид на объект в окружающем ландшафте с высоты</p>
3.	<p>Симметричная объемно-пространственная композиция одноэтажного без подвала здания, состоящая из двухсветного четверика храма, с пристенным портиком, завершенным треугольным фронтоном, несущего высокий барабан со сферическим куполом, полукруглого объема апсиды, перекрытого полусферическим сводом с восточной стороны от храма; массивного объема трапезной, прямоугольного в плане, высотой с четверик храма, перекрытого цилиндрическим сводом и двухъярусной колокольной, квадратной в плане и завершенной невысоким ломаным по силуэту шатром</p>	 <p style="text-align: center;">Вид на объект с северной стороны с ул. Красная звезда</p>



Вид на объект с юго-западной стороны
с ул.Луговая

4 Конструктивная схема, подлинные кирпичные стены, кирпичные перемычки: клинчатые со стороны фасадов и лучковые со стороны интерьера дверных и оконных проемов первого яруса храма, арочные проемы 1-го этажа, клинчатые дверные проемы, арочные оконные проемы вторых ярусов храма и колокольни, сводчатые перекрытия: цилиндрические, сферическое, лотковое, полукупольное; местоположение одномаршевой каменной лестницы на второй ярус колокольни в толще каменных стен



План 1-го этажа



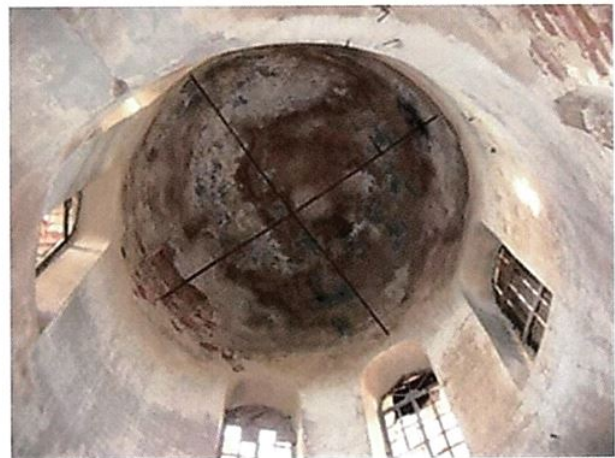
Клинчатые перемычки оконных и дверных проемов первого яруса храма со стороны фасада



Лучковые перемычки оконных и дверных проемов первого яруса храма со стороны интерьера, арочные перемычки проемов 1-го этажа



Арочные перемычки проемов колокольни и оконных проемов вторых ярусов храма и колокольни



Сферический свод кафоликона



Полукупольный свод апсиды



Цилиндрический свод кафоликона



Лотковый свод

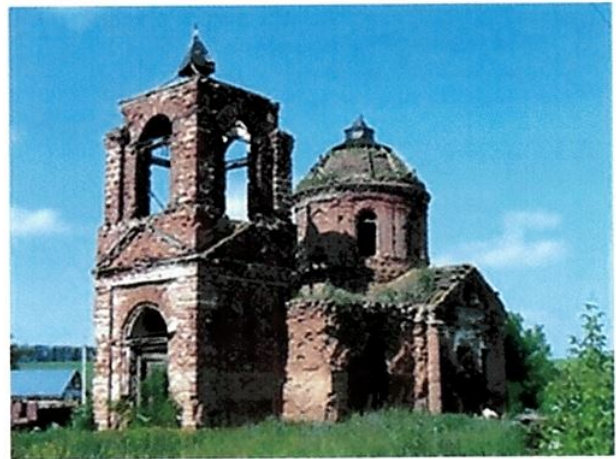


Каменная лестница на второй ярус колокольни в
толще каменных стен

5 Композиционное решение и архитектурное оформление фасадов: гладкие оштукатуренные и окрашенные поверхности стен и декоративные детали; двухсветный четверик кафоликона с южной и северной сторон оформлен классическим пристенным портиком с четырьмя полуколоннами тосканского ордера, двумя высокими оконными и дверным по центру проемами с южной и северной сторон и оконными нишами с восточной стороны, портик завершается треугольным фронтоном с крупным полуарочным трехчастным проемом и ступенчатым карнизом с широким фризом, соединяющим объемы храма и апсиды, фриз кафоликона декорирован рядом вертикальных полочек и широко расставленных сухариков, высокий барабан прорезан арочными проемами между плоскими пилястрами, завершается ступенчатым карнизом и сферическим куполом; объем полукруглой апсиды, примыкающий к храму с восточной стороны, прорезан оконными проемами, оформленными сандриками-полочкой; объем трапезной прорезан оконным (со стороны северного фасада) и дверным (со стороны южного фасада) проемами по центру, нижний ярус колокольни с рустованными пилястрами на углах и с арочным проемом по центру со стороны западного фасада и с арочной нишей с северной и южной сторон, в нижней части второго яруса с глухими треугольными фронтонами и в верхней части со сквозным верхним четвериком звона с большими арочными проемами, по углам оформленными огибающими лопатками на две трети высоты и круглыми профилированными розетками



Общий вид на объект с северной стороны



Общий вид на объект с юго-западной стороны




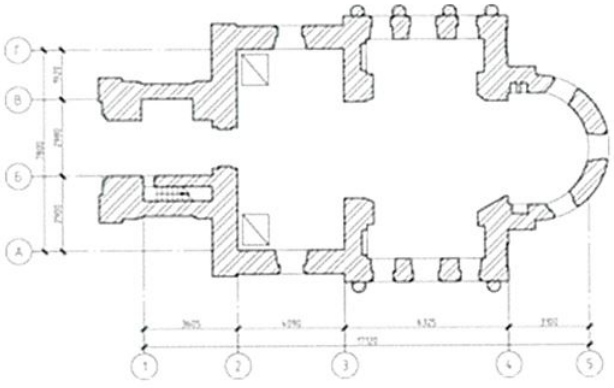

Первый ярус храма. Классический пристенный портик с четырьмя колоннами тосканского ордера, двумя высокими оконными и дверным по центру проемами. Портик завершается треугольным фронтоном с крупным полуарочным трехчастным проемом



Фрагмент второго яруса храма. Ступенчатый карниз с широким фризом, соединяющий объемы храма и апсиды. Высокий барабан прорезан арочными проемами между плоскими пилястрами, завершается ступенчатым карнизом и сферическим куполом



Вид со стороны апсиды. Объем полукруглой апсиды, примыкающий к храму с восточной стороны прорезан оконными проемами, оформленными сандриками-полочкой. Ступенчатый карниз с широким фризом, соединяет объемы храма и апсиды

		 <p data-bbox="824 611 1463 779">Второй ярус колокольни с сквозным верхним четвериком звона с большими арочными проемами по углам, оформленными огибающими лопатками на две трети высоты и круглыми профилированными розетками</p>
6	<p data-bbox="272 821 797 1367">Пространственно-планировочная структура интерьеров здания в пределах капитальных стен – трехчастная: входная часть с колокольной, вестибюль, анфиладно-связанные помещения кафоликона с апсидой и трапезной, декоративное оформление интерьеров: пол из белокаменных плит, профилированные тяги в обрамлении оконных и дверных проемов первого яруса кафоликона и апсиды; две кирпичные прямоугольные в плане печи в северной и южной частях трапезной; кованые металлические решетки кубоватого рисунка оконных проемов первого этажа</p>	 <p data-bbox="1040 1293 1247 1325">План 1-го этажа</p>  <p data-bbox="841 1801 1463 1871">Анфиладно-связанные помещения кафоликона с апсидой и трапезной</p>



Пол из белокаменных плит



Профилированные тяги в обрамлении оконных и дверных проемов первого яруса кафоликона



Профилированные тяги в обрамлении оконных и дверных проемов первого яруса апсиды



Две кирпичные прямоугольные в плане печи
всеверной и южной частях трапезной



Кованые металлические решетки кубоватого
рисунка оконных проемов первого этажа

7	<p>Исторические конфигурации и конструкции купольного завершения кафоликона, скатных кровель портиков храма и трапезной, шатрового завершения колокольни; исторический материал и характер кровельного покрытия (листовое железо); высотные отметки по венчающим карнизам</p>	 <p>Общий вид кровель</p>
---	---	---